

SET INDEX

Sentiment บวกต่างประเทศ



SET Index... ดัชนีภาคเช้าแกว่งตัวในแดนบวกได้เช่นเดียวกับตลาดหุ้นภูมิภาค รับปัจจัยหนุน เนื่องจากการเจรจาเพื่อเพิ่มเพดานหนี้ของสหรัฐมีความคืบหน้า ซึ่งจะช่วยให้สหรัฐสามารถหลีกเลี่ยงการปิดนั้ดชำระหนี้ ขณะที่ค่าเงินบาทยังอยู่ในโซนอ่อนค่า ประเมินว่ายังเห็น fund flow ไหลออกต่อเนื่อง ขณะที่นักลงทุนยังต้องติดตาม การประชุม กนง. คาดขึ้นอัตราดอกเบี้ยอีกครั้ง 0.25% สู่ระดับ 2% และประเด็นความชัดเจนของการเมืองในประเทศ

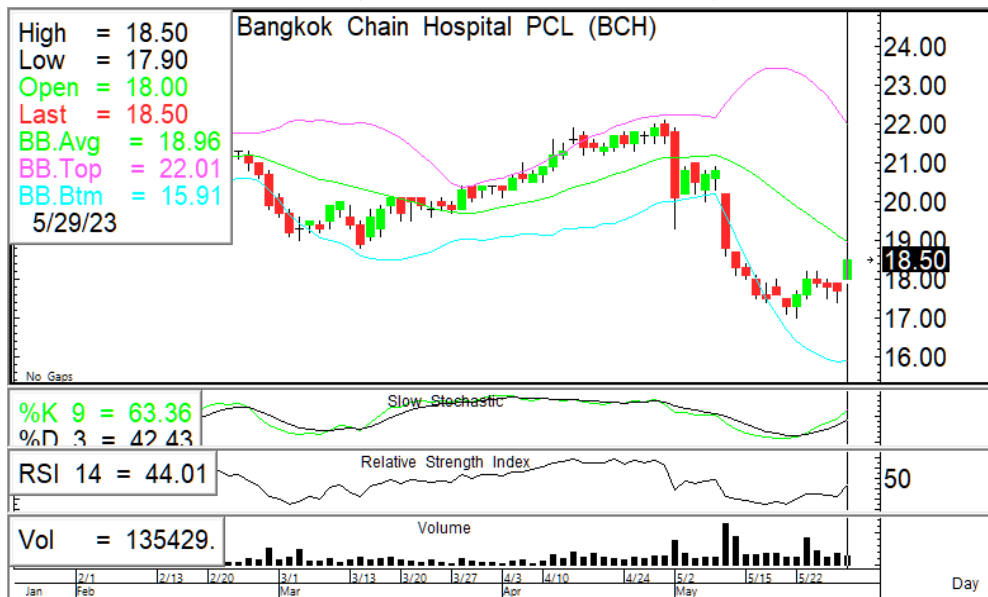
แนวรับ	1535	1530
แนวต้าน	1542	1555

กลยุทธ์การลงทุน... ดัชนีมีแนวโน้มแกว่งตัว sideway - sideway up มีแนวต้านที่ 1542/1555 ระหว่างวันให้เน้นยืนที่แนวรับ 1535-1530 ไม่ควรต่ำกว่า

ASL Picks

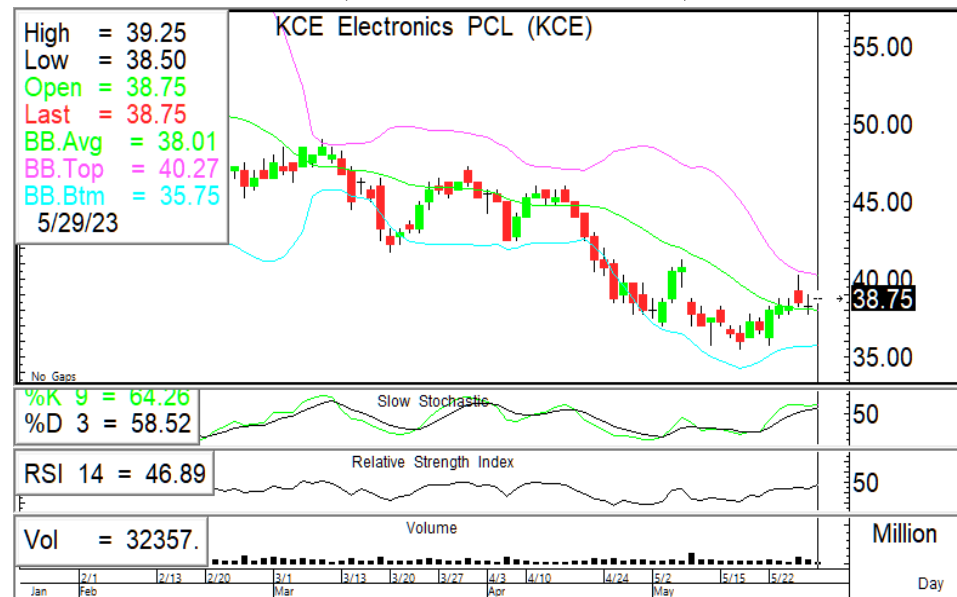
BCH – KCE

BCH 18.50 (+0.80 , +4.52%)



เปิดที่แนวรับ EMA5วัน ปรับตัวขึ้นมีแนวต้านทดสอบที่ 18.50 หากผ่านยืนมีแนวต้านถัดไป 19.00 หนุนด้วย RSI + Slow sto. ชี้ขึ้น

KCE 38.75 (+0.50, +1.31%)

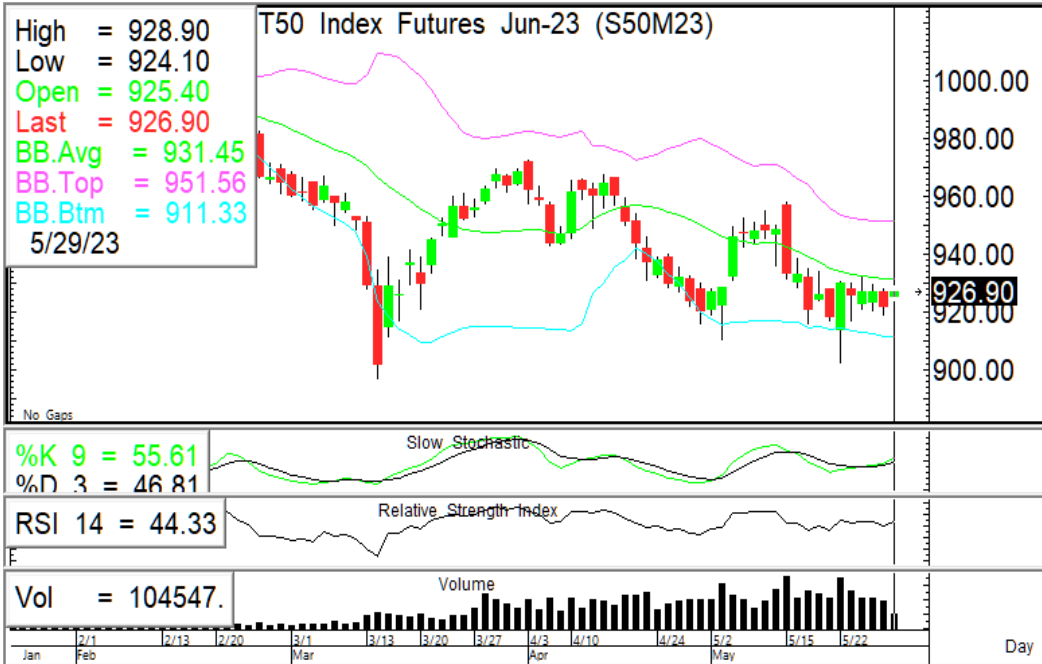


ยืนแนวรับกลุ่ม EMAมั่นคง ปรับตัวขึ้นมีโอกาสทดสอบแนวต้าน 40.25/41.25 หนุนด้วย RSI + Slow sto. ชี้ขึ้น

แนวรับ		แนวต้าน		ตัดขาดทุน	แนวรับ		แนวต้าน		ตัดขาดทุน
18.20	18.00	18.50	19.00	18.00	38.00	37.25	40.25	41.25	37.25*

S50M23

Trading ในกรอบ 920-935



🎯 **ภาพทางเทคนิค** ดัชนีแกว่งตัว sideways ระหว่างวันเน้นยืนที่แนวรับ 925/920 แนวต้าน 930/935

🎯 **กลยุทธ์:** ภาพใหญ่ trading ในกรอบ 920-935

แนวรับ

แนวต้าน

จุดพิจารณา

925

920

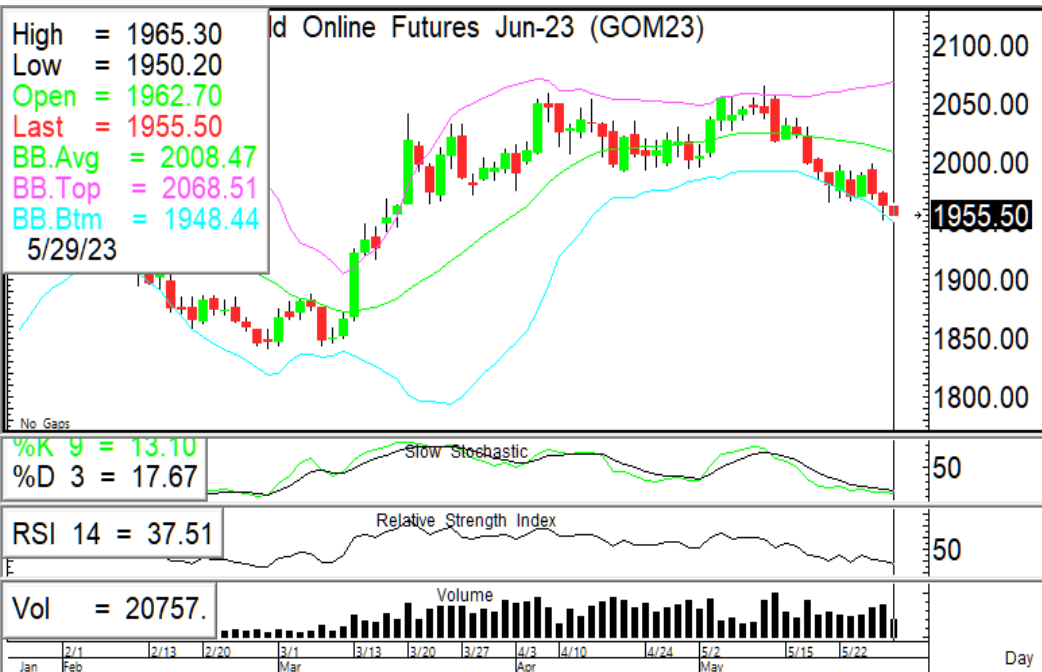
930

935

920

GOM23

ยังคงสถานะ short แนวโน้มปรับตัวลงต่อ



🎯 **ภาพทางเทคนิค** ราคาปรับตัวลงใน แนวโน้มขาลง แนวรับ 1950/1930 แนวต้าน 1970/1990

🎯 **กลยุทธ์:** ยังคงสถานะ short (ทุน@ 1990-95) ให้ Let profit run มีจุดทำกำไรที่ 1930

ยังไม่มีสถานะ พิจารณาเปิดสถานะ Short ที่ 1950

แนวรับ

แนวต้าน

จุดพิจารณา

1950

1930

1970

1990

1950

ASL Research Team

ธวัชชัย อิศวรไชย
เลขทะเบียน 000710

ปณณวิชัย ฤทธาสรินันท์
เลขทะเบียน 101198
+662 5081567 Ext 3516

ชุตินธร วิกุลศุภภัก
เลขทะเบียน 095151
+662 5081567 Ext 3217

ภัทรดนัย จตุรพร
ผู้ช่วยนักวิเคราะห์