

29 พฤษภาคม 2566

SET50 FUTURES:

การบรรลุข้อตกลงเพดานหนี้เป็นปัจจัยหนุน แต่ความไม่แน่นอนการเมืองและ Fund Flow ไม่ไหลกลับทำให้ SET50 ฟิ้นจำกัด แนะนำ Trading S50M23 ตามกรอบ 918- 932 จุด และ Short กรอบบน

SET50 OPTION:

แนะนำรอ Long S50M23P950 ที่ 25 จุด (SET50 = 935) เป้าทำกำไร 40 จุด (SET50 = 920) และ Cut Loss 3 จุดคาด SET50 ฟิ้นตัวในกรอบจำกัด

SINGLE STOCK FUTURES:

สถานะ Long KBANKM23 ทุน 135.00 บาท ปิดตัดขาดทุน 15% วันนี้ แนะนำ Long LHM23 บริเวณ 8.65 บาท เป้าทำกำไร 9.00 บาท และ Cut Loss 0.15 บาทจากทุน

สถานะ Long PTTEPM23 ทุน 150.00 บาท ปิดตัดขาดทุน 22% และ แนะนำ Long SCGPM23 บริเวณ 39.75 บาท เป้าทำกำไร 41.75 บาท และ Cut Loss 0.50 บาทจากทุน

GOLD FUTURES:

GF10 Futures : สถานะ Long GF10M23 ทุนที่ 32120 บาท มีกำไร 100 บาท แนะนำถือ มีเป้าทำกำไร 32540 บาท (\$1970) และ cut loss 100 บาทจากทุน

Gold Online: แนะนำ Trading GOM23 ที่ \$1940-1970 และ Cut loss \$3

ค่าเงินบาทอ่อนค่าทำจุดสูงในรอบกว่า 2 เดือน



ที่มา :ASPS Research

ข้อมูลในเอกสารฉบับนี้ รวบรวมมาจากแหล่งข้อมูลที่น่าเชื่อถือ อย่างไรก็ตาม บริษัทหลักทรัพย์ เอเชีย พลัส จำกัด ไม่สามารถที่จะยืนยันหรือรับรองความถูกต้องของข้อมูลเหล่านี้ได้ ไม่ว่าประการใดๆ บทวิเคราะห์ในเอกสารนี้ จัดทำขึ้นโดยอ้างอิงหลักเกณฑ์ทางวิชาการเกี่ยวกับหลักการวิเคราะห์ และมีได้เป็นการชี้แนะ หรือเสนอแนะให้ซื้อหรือขายหลักทรัพย์ใดๆ การตัดสินใจซื้อหรือขายหลักทรัพย์ใดๆ ของผู้อ่าน ไม่ว่าจะเกิดจากการอ่านบทความในเอกสารนี้หรือไม่ก็ตาม ล้วนเป็นผลจากการใช้วิจารณญาณของผู้อ่าน โดยไม่มีส่วนเกี่ยวข้องกับหรือพันธะผูกพันใดๆ กับ บริษัทหลักทรัพย์ เอเชีย พลัส จำกัด ไม่ว่ากรณีใด

SET50 Index Futures / Option	P.3
Single Stock Futures	P.6
Gold Futures	P.8

*ภายใต้สภาวะที่ตลาดเผชิญกับความผันผวนสูง ทำให้การปรับกลยุทธ์ใน Derivative Talk ต้องดำเนินการได้อย่างรวดเร็วขึ้น ฝ่ายวิจัย จึงเพิ่มช่องทางติดตามคำแนะนำกลยุทธ์การซื้อขายระหว่างวันทำการผ่าน 2 ช่องทาง เพื่อให้นักลงทุนสามารถปรับเปลี่ยนกลยุทธ์ ได้มีประสิทธิภาพมากยิ่งขึ้น คือ

* แอปพลิเคชัน “ASP Smart”



* Telegram “Asia plus group”

Follow now



Asia Plus Group

RESEARCH DIVISION

บริษัทหลักทรัพย์ เอเชีย พลัส

เกิดศักดิ์ ทวีธีระ-sss

นักวิเคราะห์ปัจจัยพื้นฐานด้านตลาดทุน และทางเทคนิค
เลขทะเบียนนักวิเคราะห์: 004132

ประสิทธิ์ รัตนกิจกมล, CISA, CFA

นักวิเคราะห์ปัจจัยพื้นฐานด้านตลาดทุน และด้านเทคนิค
เลขทะเบียนนักวิเคราะห์: 025917

นวลพรรณ น้อยรัชชกร

นักวิเคราะห์ปัจจัยพื้นฐานด้านตลาดทุน และด้านเทคนิค
เลขทะเบียนนักวิเคราะห์: 019994

ชาญชัย พันพานากิจ

นักวิเคราะห์ปัจจัยพื้นฐานด้านตลาดทุน และทางเทคนิค
เลขทะเบียนนักวิเคราะห์: 064045

ธนัฐธ เกิดเนตร

ผู้ช่วยนักวิเคราะห์



สถานะของนักลงทุน

	All Futures Long(Short) Position : Contract			Accumulated Long(Short)		
	Long	Short	Net	2 Days	1 Weeks	1 Months
Institution	90,695	75,800	14,895	9,896	59,441	207,065
Foreign	110,132	117,844	-7,712	-8,890	47,702	-36,315
Retail	186,554	193,737	-7,183	-1,006	-107,143	-170,750

	SET50 Futures Long(Short) Position : Contract			Accumulated Long(Short)		
	Long	Short	Net	2 Days	1 Weeks	1 Months
Institution	28,709	23,794	4,915	-687	-4,376	12,137
Foreign	71,451	83,489	-12,038	-9,492	22,910	-29,859
Retail	107,514	100,391	7,123	10,179	-18,534	17,722

	Single Stock Futures Long(Short) Position : Contract			Accumulated Long(Short)		
	Long	Short	Net	2 Days	1 Weeks	1 Months
Institution	48,207	38,680	9,527	4,795	56,991	180,609
Foreign	9,492	5,711	3,781	5,692	23,016	14,336
Retail	38,109	51,417	-13,308	-10,487	-80,007	-194,945

	Metal Futures Long(Short) Position : Contract			Accumulated Long(Short)		
	Long	Short	Net	2 Days	1 Weeks	1 Months
Institution	1,427	764	663	-1,178	442	-1,777
Foreign	28,021	28,004	17	-6,451	827	-27,097
Retail	22,168	22,848	-680	7,629	-1,269	28,874

	Call Option Long(Short) Position : Contract			Accumulated Long(Short)		
	Long	Short	Net	2 Days	1 Weeks	1 Months
Institution	11	378	-367	-429	-223	-1,441
Foreign	929	257	672	836	1,032	1,490
Retail	2,248	2,553	-305	-407	-809	-49

	Put Option Long(Short) Position : Contract			Accumulated Long(Short)		
	Long	Short	Net	2 Days	1 Weeks	1 Months
Institution	118	213	-95	26	672	676
Foreign	238	379	-141	90	-125	533
Retail	1,646	1,410	236	-116	-547	-1,209



SET50 OVERVIEW

ความคืบหน้าการขยายเขตแดนหนี้สหรัฐฯที่บรรลุข้อตกลงกันได้ก่อนเส้นตายวันที่ 1 มิ.ย. ซึ่งกระบวนการถัดไปจะเป็นการนำเข้าสู่การโหวตในสภาองเกรสก่อนที่จะส่งต่อให้ประธานาธิบดี Biden ลงนาม ขณะนี้อีกประเด็นที่สร้างความสนใจคือการรายงานดัชนี Core PCE เดือน เม.ย. ที่ขยายตัว 4.7%yoy มากกว่าตลาดคาด 4.6%yoy ทำให้ความน่าจะเป็นในการปรับขึ้นดอกเบี้ย FED ในเดือน มิ.ย. อีก 0.25% มาที่ 5.5% ขึ้นไปที่ 64.2% ซึ่งเป็นประเด็นที่ต้องติดตาม แต่อย่างไรก็ตามระยะสั้นที่ตลาดให้น้ำหนักกับการหลีกเลี่ยงการผิมนัดชำระหนี้ หนุนดัชนี Dow Jones Futures และตลาดหุ้นภูมิภาคเข้านี้ปรับขึ้น ถือเป็น Sentiment บวกต่อ SET50 Index แต่อย่างไรก็ตามปัจจัยการขึ้นย้งน่าจะจำกัดจากความไม่แน่นอนทางการเมืองในประเทศที่อยู่ในช่วงติดตามพัฒนาการการจัดตั้งรัฐบาลทำให้ทิศทาง Fund Flow ยังไม่ไหลกลับสะท้อนจากเงินบาทเข้านี้ที่อ่อนค่ามากที่สุดในรอบกว่า 2 เดือนที่ 34.8 บาท/USD ภายใต้ปัจจัยแวดล้อมข้างต้นคาด SET50 Index แกว่งตามกรอบ 920-935 จุด

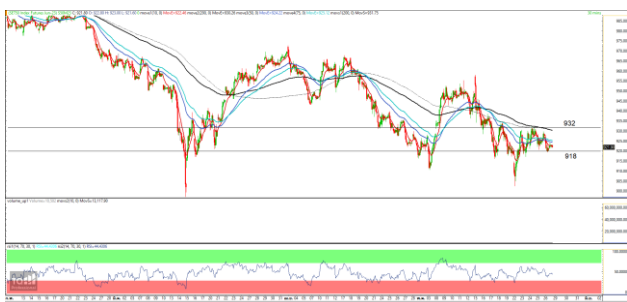
SET50 INDEX FUTURES

Direction Trading : การบรรลุข้อตกลงเขตแดนหนี้เป็นปัจจัยหนุน แต่ความไม่แน่นอนทางการเมืองและ Fund Flow ไม่ไหลกลับทำให้ SET50 ฟิ้นจำกัด แนะนำ Trading S50M23 ตามกรอบ 918- 932 จุด และ Short กรอบบน

Spread Trading: เปิด Short Spread S50M23U23 ได้ที่ -1.71 จุด ปัจจุบันกำไร 0.8 จุด แนะนำถือต่อโดยคาด Spread ระหว่าง S50U23 ลบด้วย S50M23 ณ วันที่ 29 มิ.ย. 2566 จะเท่ากับ -4.91 จุด

SET50 Option: แนะนำรอ Long S50M23P950 ที่ 25 จุด (SET50 = 935) เป้าทำกำไร 40 จุด (SET50 = 920) และ Cut Loss 3 จุดคาด SET50 ฟิ้นตัวในกรอบจำกัด

S50M23 (30 MIN CHART)



ที่มา: สายงานวิจัย บล. เอเชีย พลัส

	แนวรับ	แนวต้าน
SET50	920	935
S50M23	918	932

* ภายใต้สถานะที่ตลาดเผชิญกับความผันผวนสูง ฝ่ายวิจัยจึงเพิ่มช่องทางติดตามคำแนะนำกลยุทธ์การซื้อขายระหว่างวันผ่าน 2 ช่องทาง คือ

* แอปพลิเคชัน “ASP Smart”

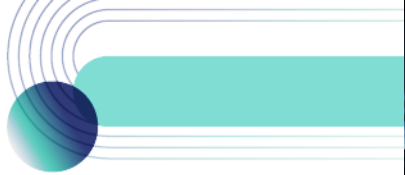
* [Telegram](#) “Asia plus group”

Follow now



TECHNICAL COMMENT

S50M23 อยู่ในช่วงสร้างฐานมองกรอบการเคลื่อนไหว 918-932 จุด



SET50 Index	Last	1Yr Hist. Volatility	2Week Hist. Volatility
	924.72	11.66	10.4756

Call Option

	Premium	Chg	Break Even	Intrinsic Value	Time Value	All-in-Premium	Theory Price	Volume	Open Interest	Implied Volatility	Delta	Effective Gearing	Time Decay
S50M23C1025	0.40	0.00	> 1025.4	0.00	0.40	10.89%	0.01	0	9304	17.16	0.02	52.12	10.9%
S50M23C1000	1.10	-0.20	> 1001.1	0.00	1.10	8.26%	0.09	0	14399	16.58	0.06	47.24	8.3%
S50M23C975	2.90	-0.80	> 977.9	0.00	2.90	5.75%	0.65	0	13854	16.06	0.13	41.56	5.8%
S50M23C950	7.50	-1.60	> 957.5	0.00	7.50	3.54%	3.24	0	11028	16.04	0.28	33.97	3.5%
S50M23C925	16.00	-2.90	> 941	0.00	16.00	1.76%	10.96	0	4883	15.66	0.48	27.62	1.8%

Put Option

	Premium	Chg	Break Even	Intrinsic Value	Time Value	All-in-Premium	Theory Price	Volume	Open Interest	Implied Volatility	Delta	Effective Gearing	Time Decay
S50M23P1025	100.70	4.10	< 924.3	100.28	0.42	-0.05%	102.83	0	214	#N/A N/A	-1.00	-9.18	0.0%
S50M23P1000	76.00	4.00	< 924	75.28	0.72	-0.08%	77.95	0	884	#N/A N/A	-1.00	-12.17	-0.1%
S50M23P975	55.60	4.20	< 919.4	50.28	5.32	-0.58%	53.55	0	1865	15.31	-0.88	-14.57	-0.6%
S50M23P950	35.50	3.70	< 914.5	25.28	10.22	-1.11%	31.19	0	4495	15.85	-0.72	-18.81	-1.1%
S50M23P925	19.30	2.40	< 905.7	0.28	19.02	-2.06%	13.95	0	6401	15.73	-0.52	-24.77	-2.1%

ที่มา: สายงานวิจัย บล. เอเชีย พลัส

ภาพรวมการซื้อขาย SET50 INDEX

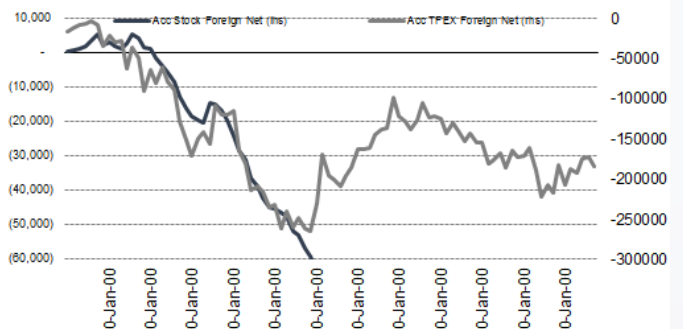
UNDERLYING	Close	Chg	%Chg	สนบการซื้อขาย
SET50	924.72	-4.16	-0.45%	26/5/23

Symbol	Settle	Chg	%Chg	Vol.	OI	OI Chg
S50J23	925.01	0.0	0.0%	73	81	0
S50K23	924.40	-5.0	-0.5%	27	168	0
S50M23	921.90	-5.2	-0.6%	189,122	503,766	0
S50U23	919.30	-5.1	-0.6%	14,265	69,654	0
S50Z23	919.60	-4.6	-0.5%	3,202	30,318	0
S50H24	917.10	-3.8	-0.4%	1,058	7,547	0

SET50 Futures Long(Short) : สิบวัน	Long	Short	Net	2 วัน	2 สัปดาห์	1 เดือน
สกลมัน	28,709	23,794	4,915	-667	-1,869	12,137
ค่างชาติ	71,451	83,489	-12,038	-9,492	5,365	-29,859
รายย่อย	107,514	100,391	7,123	10,179	-3,496	17,722

ที่มา: สายงานวิจัย บล. เอเชีย พลัส

ความสัมพันธ์สถานะของนักลงทุนต่างประเทศ ในตราสารทุน และ SET50 FUTURES



ที่มา: สายงานวิจัย บล. เอเชีย พลัส

คาดการณ์ SPREAD ณ สิ้นเดือนจาก ASPS MODEL

	เป้าหมาย Spread ชีริย์ทอล - ชีริย์ทอล					
	S50F23	S50G23	S50H23	S50J23	S50K23	S50M23
	ณ 30 ม.ค.66	ณ 27 ก.พ.66	ณ 30 มี.ค.66	ณ 27 เม.ย.66	ณ 30 พ.ค.66	ณ 29 มิ.ย.66
S50F23						
S50G23	-3.33					
S50H23	-5.93	-2.60				
S50J23	-9.70	-6.37	-3.37			
S50K23	-9.81	-6.47	-3.06	0.31		
S50M23	-8.80	-5.45	-1.64	1.73	1.42	

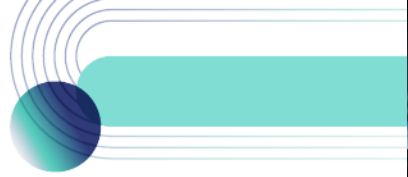
*สมมติฐานอัตราดอกเบี้ยนโยบายระหว่าง เม.ย. - มิ.ย. 66 เท่ากับ 1.75%

ที่มา: สายงานวิจัย บล. เอเชีย พลัส

SET50 ที่ระดับค่า PER ต่างๆ

SET 50 Sensitivity	ม.ค. 66E	มี.ค. 66E	เม.ย. 66E	พ.ค. 66E	มิ.ย. 66E	ก.ย. 66E	ธ.ค. 66E
PER 15.5	888	902	908	915	922	942	963
PER 16	917	931	938	945	952	973	994
PER 16.5	945	960	967	974	981	1,003	1,025
PER 17	974	989	996	1,004	1,011	1,033	1,056
PER 17.5	1,003	1,018	1,026	1,033	1,041	1,064	1,087
PER 18	1,031	1,047	1,055	1,063	1,071	1,094	1,118
PER 18.5	1,060	1,076	1,084	1,092	1,100	1,125	1,149
PER 19	1,088	1,105	1,113	1,122	1,130	1,155	1,180

ที่มา: สายงานวิจัย บล. เอเชีย พลัส



SINGLE STOCK FUTURES

Long LHM23

เชื่อว่ากำไร 1Q66 เป็นจุดต่ำสุดของปี และทิศทางจากนี้ตั้งแต่ 2Q-4Q66 คาดฟื้นตัวมากขึ้น โดยเฉพาะ 4Q66 จะเป็นจุดสูงสุดของปี ทำให้การปรับลงของราคาหุ้นถือเป็นจังหวะที่ดีในการเข้าลงทุน ราคาหุ้นมี upside 24% และน่าสนใจด้วยปันผลสูงเฉลี่ยกว่า 6% ต่อปี ราคาหุ้นรายวัน จังหวะ Technical Rebound หลังจากทดสอบกรอบล่าง Sideway Up โดยแท่งเทียนทำจังหวะ Higher Low คาดโอกาสกลับทดสอบแนวต้านช่วงสั้นที่ 9.00 บาท

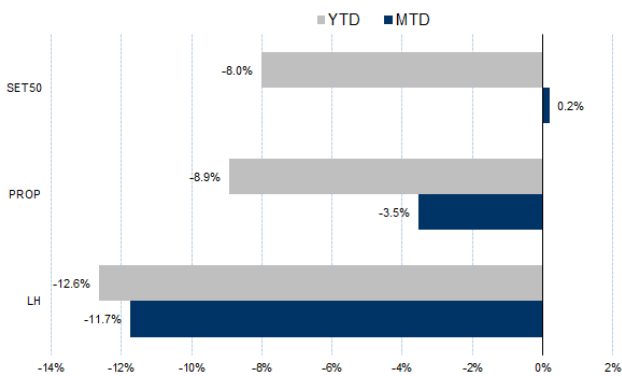
กลยุทธ์การลงทุน

แนะนำ Long LHM23 บริเวณ 8.65 บาท เป้าทำกำไร 9.00 บาท และ Cut Loss 0.15 บาทจากทุน

Future							Underlying	
Future	Settle Price	Basis	Vol	OI	OI Change	Leverage	Upside	PER 66F
LHM23	8.61	-0.04	-	2838	-20	13.64	16.73%	13.44

ที่มา: สายงานวิจัย บล. เอเชีย พลัส

HISTORICAL PRICE



ที่มา: สายงานวิจัย บล. เอเชีย พลัส

TECHNICAL CHART



ที่มา: สายงานวิจัย บล. เอเชีย พลัส



Long SCGPM23

คาดการณ์ประกอบการของ SCGP จะค่อยๆดีขึ้นในช่วงที่เหลือของปี ตามเศรษฐกิจโลกที่ทยอยฟื้นตัว ส่งผลให้ความต้องการใช้สินค้าที่เกี่ยวข้องกับการอุปโภคบริโภคประจำวันมีแนวโน้มเติบโตขึ้นอย่างต่อเนื่อง ประเทศไทยและกลุ่มประเทศอาเซียนซึ่งเป็นฐานรายได้หลักของ SCGP จะได้ประโยชน์จากการฟื้นตัวของภาคการท่องเที่ยวและการจับจ่ายใช้สอยที่เพิ่มขึ้น ด้านราคาหุ้นปรับฐานลงแรงจน Upside เปิด Fair Value เท่ากับ 56 บาท ราคาหุ้นรายวัน ปรับฐานลงมาลึก จน RSI เข้าใกล้เขต Oversold บ่งชี้ถึงในระยะถัดไปมีโอกาสดึงกลับ Technical Rebound คาดกรอบการเคลื่อนไหวที่ 39.75-41.75 บาท

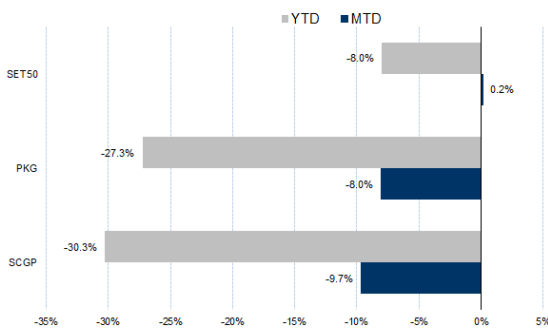
กลยุทธ์การลงทุน

แนะนำ Long SCGPM23 บริเวณ 39.75 บาท เป้าทำกำไร 41.75 บาท และ Cut Loss 0.50 บาทจากทุน

Future							Underlying	
Future	Settle Price	Basis	Vol	OI	OI Change	Leverage	Upside	PER 66F
SCGPM23	40.00	0.25	89	3730	-5	-	11.71%	28.86

ที่มา: สายงานวิจัย บล. เอเชีย พลัส

HISTORICAL PRICE



ที่มา: สายงานวิจัย บล. เอเชีย พลัส

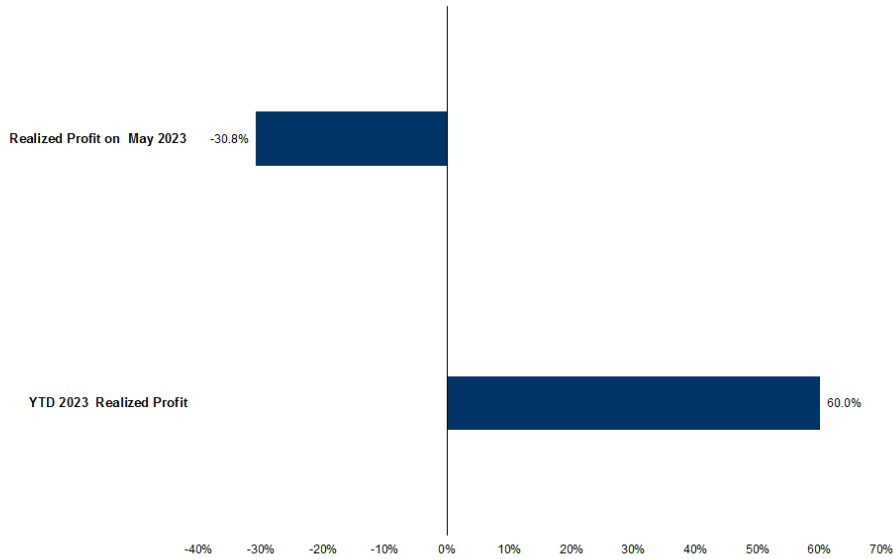
TECHNICAL CHART



ที่มา: สายงานวิจัย บล. เอเชีย พลัส



TRACKING PERFORMANCE



หมายเหตุ การคำนวณผลตอบแทนจะใช้ราคาเปิดในวันแนะนำเป็นต้นทุน เทียบกับราคาปิดล่าสุด เป็นผลตอบแทนสะสมจนกว่าจะถึงวันที่ฝ่ายวิจัยแนะนำให้ปิดสถานะทำกำไร/ตัดขาดทุน

ที่มา: สายงานวิจัย บล. เอเชีย พลัส

TOP 20 MOST ACTIVE VOLUME

	Future	Settle Price	Basis	Vol	OI	OI Change	Leverage	Resistance	Support	
1	KTBM23	19.22	19.1	11,602	16,647	5,000	19.63	19.45	19.22	
2	TRUEM23	6.6	6.6	10,539	21,049	4,514	12.42	6.60	6.15	
3	TTBM23	1.57	1.58	3,641	24,077	-	13	1.57	1.56	
4	BEMM23	8.05	8.05	2,013	13,038	-	5	13.30	8.08	7.99
5	BANPUM23	8.1	8.1	1,861	46,451	1,250	16.03	8.13	7.71	
6	BAMM23	11.1	11	1,589	14,613	-	12	11.13	10.59	
7	ERWM23	4.35	4.34	1,500	3,566	-	6.78	4.35	4.11	
8	PTTEPM23	143.9	143	1,463	4,695	611	16.78	147.30	144.10	
9	SIRIM23	1.75	1.73	1,042	23,064	-	6,999	15.44	1.75	1.67
10	PLANBM23	8.9	8.75	1,004	14,617	1,004	7.02	9.25	8.90	
11	BBLM23	163.7	163	789	1,571	-	944	8.70	164.78	162.43
12	KBANKM23	133	132.5	611	4,597	65	11.21	139.19	132.80	
13	GUNKULM23	3.37	3.34	577	126,208	514	19.36	3.40	3.23	
14	CKPM23	3.5	3.52	552	15,850	550	4.88	3.51	3.48	
15	IRPCM23	2.26	2.24	536	22,008	-	20	8.54	2.27	2.22
16	AWCM23	5.18	5.1	516	7,718	-	484	5.18	5.07	
17	JMTM23	40.8	40.5	476	4,880	451	9.21	41.80	38.26	
18	PTTM23	31.15	31	428	5,696	-	193	31.39	30.62	
19	COM7M23	27.5	27.5	402	4,387	105	4.94	29.14	27.33	
20	CPALLM23	63.45	63.25	365	2,574	-	322	14.97	63.48	61.16

ที่มา: สายงานวิจัย บล. เอเชีย พลัส



GOLD FUTURES

ราคาทองคำตลาดสหรัฐเมื่อคืนวันศุกร์ที่ผ่านมา ระหว่างการซื้อขายปรับขึ้นและจุดสูงสุดของวันที่ 1,957 เหรียญฯ ก่อนลดช่วงบวกลงมาปิดอยู่ที่ 1,946 เหรียญฯ เป็นการปรับเพิ่มขึ้น 5.16 เหรียญฯ จากวันก่อนหน้า โดยมีแรงสัคคจากค่าเงินดอลลาร์แข็งค่า หลังสหรัฐเปิดเผยข้อมูลเศรษฐกิจเชิงบวก สะท้อนจากยอดสั่งซื้อสินค้าคงทน และดัชนีความเชื่อมั่นผู้บริโภคสูงกว่าคาด ขณะที่ดัชนี PCE เดือน เม.ย. เพิ่มขึ้น MoM โดยตัวเลขดังกล่าว นำไปสู่คาดการณ์ว่าธนาคารกลางสหรัฐ (เฟด) ยังคงเดินหน้าปรับขึ้นดอกเบี้ยในการประชุมครั้งถัดไป หนุนให้ Dollar Index ขยับขึ้น 0.01% ปิดที่ 104.226 จุด สำหรับสัปดาห์นี้ ต้องติดตามการรายงานตัวเลขเศรษฐกิจสำคัญของสหรัฐหลายรายการ ให้นำหนักไปที่การจ้างงานภาคเอกชนและนอกภาคการเกษตร ฯลฯ

กลยุทธ์การลงทุน

ราคาทองคำ GF10M23 เมื่อคืนวันศุกร์ที่ผ่านมา เพิ่มขึ้น 100 บาท ปิดที่ 32,220 บาท (1,950 เหรียญฯ) สูงกว่าราคาทองคำตลาด spot ล่าสุดที่เคลื่อนไหวบริเวณ 1,942 เหรียญฯ คาดราคา GF10M23 วันนี้จะเคลื่อนไหวในกรอบ 32,000-32,400 บาท ฝ่ายวิจัยแนะนำให้ลงทุนที่มีสถานะ Long GF10M23 ที่ 32,120 บาท ปัจจุบันมีกำไร 100 บาท แนะนำถือไว้ คงเป้าทำกำไร 1,970 เหรียญฯ หรือ 32,540 บาท และกำหนดจุด cut loss 100 บาทจากทุน เพื่อป้องกันความเสี่ยงหากราคาทองคำเคลื่อนไหวผิดจากคาด

GOLD SPOT



ที่มา: สายงานวิจัย บล. เอเชีย พลัส

Gold Online Futures

	Last	Chg	%Chg	Vol	OI	OI Chg
GOM23	1,958	-6	-0.32	22,000	34,940	-5299
GOU23	1,989	-5	-0.24	6,960	10,221	-780

Mini Gold Futures

	Last	Chg	%Chg	Vol	OI	OI Chg
GF10M23	32,220	-40	-0.12	2,411	6,055	-536
GF10Q23	32,330	-20	-0.06	739	3,495	-212
GF10V23	32,470	60	0.19	126	578	57

ที่มา: สายงานวิจัย บล.เอเชีย พลัส

หมายเหตุ 9 ราคาปิดของ Gold Futures (Night Session) Settle ณ เวลา 22.00 น. และปริมาณการซื้อขายเกิดขึ้นในช่วงเวลา 19.30-22.30 น.



GOLD ONLINE FUTURES (GOM23)

ทิศทางราคาทองคำ หลุดแนวรับสำคัญ บริเวณ Zone Neck Line พร้อมแท่งเทียน

Bearish Breakout รูปแบบ Double Top บ่งชี้สัญญาณลบ คาดกรอบ \$1940-\$1970

Gold Online: แนะนำ Trading GOM23 ที่ \$1940-1970 และ Cut loss \$3

GOM23



ที่มา: สายงานวิจัย บล. เอเชีย พลัส

BASIS ระหว่าง GOM23-GOLD SPOT



ที่มา: สายงานวิจัย บล. เอเชีย พลัส

การแปลงราคาทองคำให้เป็นบาท

	FX (บาท/ USD)				
	34.00	34.25	34.50	34.75	35.00
1,900	30,706	30,932	31,158	31,384	31,609
1,930	31,191	31,420	31,650	31,879	32,108
1,960	31,676	31,909	32,142	32,375	32,608
1,990	32,161	32,397	32,634	32,870	33,107
2,020	32,646	32,886	33,126	33,366	33,606
2,050	33,130	33,374	33,618	33,861	34,105
2,080	33,615	33,862	34,110	34,357	34,604
2,110	34,100	34,351	34,602	34,852	35,103
2,140	34,585	34,839	35,094	35,348	35,602

ที่มา: สายงานวิจัย บล. เอเชีย พลัส

คำนวณกำไรขาดทุนของ MINI GOLD FUTURES

มีสกุลเงินรายย่อย					
(ค่าธรรมเนียม 98.10 บาท/สัญญา/ข้าง)					
ราคาปิด	กำไร	ค่าธรรมเนียม+	กำไร		
future	เปลี่ยนแปลง	(ขาดทุน)	VAT (บาท)	(ขาดทุน)สุทธิ	
32,580.00	250.0	2,500	(210)	2,290	
32,530.00	200.0	2,000	(210)	1,790	
32,480.00	150.0	1,500	(210)	1,290	
32,430.00	100.0	1,000	(210)	790	
32,380.00	50.0	500	(210)	290	
32,330.00	0.0	-	(210)	(210)	
32,280.00	-50.0	(500)	(210)	(710)	
32,230.00	-100.0	(1,000)	(210)	(1,210)	
32,180.00	-150.0	(1,500)	(210)	(1,710)	
32,130.00	-200.0	(2,000)	(210)	(2,210)	
32,080.00	-250.0	(2,500)	(210)	(2,710)	

ที่มา: สายงานวิจัย บล. เอเชีย พลัส