

Technical Focus

SET = แนว่งตัวลงมีแนวรับขยับลง 1518-1516 และต้านขยับลงเช่นกัน 1537/1545

หุ้นเด่น : ช็อกเก็งกำไร TKN เป้าระยะสั้น 11.70 / 12.10 บาท (cut < 10.40 บาท)



Market Summary	
SET INDEX	1,530.84
Change	-4.58
% Change	-0.30
Value (M.Baht)	38,762.68
Advance/Decline	+208 / -266

Canakas.Chirasevenupraphund
Analyst Registration No. 17777
Technical Investment Analyst / Fundamental Investment Analyst on Securities
Canakas.Chirasevenupraphund@krungsricapital.com
662-081-2785, 662-638-5785

Kamoldech.Chujit
Analyst Registration No. 36718
kamoldech.chujit@krungsricapital.com
662-081-2790, 662-638-5790

Wanwisa.Hattakitjumroen
Assistant Analyst

แนวโน้ม SET INDEX วันนี้ : จากแท่งเทียนเป็น small black candle (Star/narrow range) ปิดต่ำกว่า ema 10 วัน เล็กน้อย ขณะที่จำนวนหุ้นบวกกลบยังคงคลงกัน สัญญาณแนว่งตัวอยู่ในทิศทางที่ไม่สอดคล้องกัน ดังนั้นจึงเลือกอ่อนตัวโดยเฉพาะหลุดต่ำกว่า 1529-1527จะมีช่วงลง 1518-1516 ขณะที่ช่วงถัดมีแนวต้านรายวันขยับลง 1537/1545

Resistance	1537 / 1545
Support	1518 - 1516

Candlestick charting / Trend / Price patterns / Momentum indicators

- a. SET INDEX เทียบกับเครื่องมือทางเทคนิค** = จาก SET นับจากวันที่ 3 มกราคม ถึง 26 พฤษภาคม 2566 แท่งเทียนเกิดขึ้น 97 แท่ง โดยแบ่งช่วงที่โดดเด่นออกเป็น 5 ช่วง คือ 1. ช่วงแรกเกิดรูปแบบ range bound ระหว่าง 1667-1695 จุด นับตั้งแต่ (วันที่ 9 มค. ถึง 8 กพ. 2566) และ ช่วงที่ 2 นับตั้งแต่ (วันที่ 9 กพ. 66 ถึง 14 มีนาคม) จำนวน 23 แท่ง พบว่า SET INDEX ยังเคลื่อนไหวอยู่ในกรอบขาลง และช่วงที่ 3 (15 มี.ค - 4 เม.ย) มีติดตัวทางเทคนิค ช่วงที่ 4 (นับจากวันที่ 5 เม.ย-3 พ.ค) อยู่ในกรอบ Descending channel ส่วนช่วงที่ 5 (นับจาก 8 พ.ค.ถึงปัจจุบัน ช่วงลงมากหลายสัปดาห์และสิ้นดีดจาก oversold) โดยแท่งเทียนล่าสุดเป็น small black candle / star อยู่ใน degree ทรงตัวถึงอ่อนตัว ส่งผลให้รูปแบบคล้ายสามเหลี่ยมขาลงเพื่อรอ breakout ด้านใดด้านหนึ่ง ด้วยเหตุผล 4 ข้อ คือ 1. ด้วยแท่งเทียน 3 แท่งล่าสุด วันที่ 24-26 พ.ค. โดยแท่งเทียนมียอดสูงทยอยลดลง และยอดต่ำลดลงเช่นกัน ทำให้รูปแบบคล้ายชายธงขนาดเล็ก Flag down และปิดต่ำกว่า ema 10 วัน จึงพิจารณาด้านอ่อนตัวตามแนวรับเป็นหลักก่อน 2. เมื่อนำดัชนีเทียบกับสัญญาณทรงตัวไม่โดดเด่น อาทิ เครื่องมือประเภท MACD อยู่เหนือ signal line แต่ต่ำกว่าแกน 0 , Directional movement system ทรงตัว , RSI อ่อนตัวที่ 41% พร้อม momentum และ slow / modified stochastic ทรงตัวเช่นกัน และ 3. ดัชนีเทียบกับ Volume indicators = Money flow index / force index /OBV อ่อนตัว โดยปริมาณ/ มูลค่าซื้อขายลดลงเช่นกัน และ 4. SET50 ยังทรงตัวเทียบกับ SET INDEX (โดยยังเป็น selective) จึงแบ่ง 2 กลุ่ม คือ 1. หุ้น (จำนวนหนึ่ง) มีส่วนผลักดัน = **BBL, CPALL, MTC, INTUCH** ส่วนหุ้นใหญ่ (จำนวนหนึ่ง) อยู่ด้านปรับฐาน = **PTTEP, TRUE, BH, EA**
- b. สำหรับ SET INDEX รายปี (update)** = หลังจากรายงานฉบับปี 2565 ให้นำหนัก SET INDEX "อยู่ในทิศทางปรับขึ้นเข้าสู่การกำไรราย / distribution phase" โดยมีแนวต้าน bullish : weakly trending 1716/1753 (ปรากฏว่าดัชนีทำยอดสูงของปีที่ 1718 จุด) และวางช่วงปรับฐานรายปีมีแนวรับ 1563/1512 จุด (ปรากฏว่าดัชนีทำยอดต่ำของปีที่ 1517 จุด และปิดที่ 1668.66) สำหรับ **แนวโน้ม SET INDEX ปี 2566** หลังจาก SET INDEX (วันที่ 14 มีนาคม) ได้ลงทดสอบ worst case 1517 จุด (ฉบับรายปีได้วางไว้) และดีดกลับ ส่งผลให้ภาวะตลาดพิจารณา conservative method มากขึ้นคือ "เตรียมตัว" กรณีที่ SET INDEX เลือก "breakdown ต่ำกว่า 1517 จุด" ทำให้ภาวะตลาดเปลี่ยนจาก range bound มาเป็น standard to deep correction market มีช่วงลงถัดไปอยู่ที่ 1488/1454 จุด และ worst case 1385 จุด ขณะที่แนวต้านรายปีถูกขยับลงเช่นกันมาอยู่ที่ 1668/1718 จุด และ best case 1765 จุด ตามลำดับ

Support and Resistance

- ที่มาของตัวเลขแนวรับคาดว่า มีช่วงทดสอบ 1518-1516 จุด (ความเป็นไปได้ที่จะเกิด 60%)** = จากแท่งเทียนกลับมาเป็น small black candle (star) ซึ่งเป็น degree อยู่ด้านอ่อนแรง (โดยแท่งเทียน 3 แท่งล่าสุดมียอดสูงและยอดต่ำต่อแท่งทยอยลดลง) ตามที่กล่าวข้อ 1. และเมื่อเทียบกับสัญญาณระยะสั้นที่แนว่งตัวไม่โดดเด่น ดังนั้นช่วงเปิดตลาด Market sentiment เลือก conservative method ทำให้มีความเป็นไปได้ที่ SET INDEX เลือกหลุดต่ำกว่า support line ของ narrow range 1529-1527 จุดจะมีแรงกดดันให้แนว่งตัวลงทดสอบแนวรับถัดไป 1518-1516 จุด (support line / Fibonacci line) และ มีผลให้ SET50 มีแนวรับมีช่วงทดสอบ 919/914 จุด ทั้งนี้เมื่อเริ่มนิ่ง หรือแบบแท่งเทียนกลับตัวเชิงบวกจึงเป็นจังหวะนักเก็งกำไรตั้งรับและสิ้นสุดทางเทคนิค
- ที่มาของตัวเลขแนวต้านกลับมายับลงที่ 1537/1545 จุด (ความเป็นไปได้ที่จะเกิด 40%)** = แม้ SET INDEX / SET 50 ระหว่างวันจะดีดตัวจากแนวรับตามกำหนดข้อ 1. ข้างต้น แต่การสร้างส่วนต่างเชิงดีดตัว "มีแนวต้านขยับลงในลักษณะ lower high และพิจารณาตาม step มากกว่าอัตราเร่ง" เนื่องจากจำนวนหุ้นลบกลับมาปกคลุม และแรงกดดันมาจาก (บาง) sectors กลาง-ใหญ่ อาทิ PETRO, CONMAT, CONS เป็นต้น ดังนั้นจึงวาง SET INDEX มีแนวต้านรายวันขยับลงมาที่ 1537/1545 จุด (เป็น resistance line) ตามลำดับ มีผลให้ SET50 มีแนวต้านขยับลงเช่นกัน 929/934 จุด เมื่อถึงหรือใกล้เคียงจึงเป็นจังหวะของผู้เล่น day and swing trading ทำกำไรตามรอบปกติ

Strategy and Action

- กลุ่มแรก** = นักเก็งกำไรยอมรับความเสี่ยงน้อย = รอจังหวะปรับพอร์ตมีแนวต้านขยับลงที่ 1537/1545 จุด ส่วน stop loss เมื่อหลุดต่ำกว่า 1518-1516 จุด
- กลุ่มสอง** = นักเก็งกำไรที่ยอมรับความเสี่ยง = แท่งเทียนเป็น **small black candle (star / narrow range)** เมื่อเทียบกับสัญญาณระยะสั้นทรงตัวบวกแต่ไม่โดดเด่น ขณะที่ปริมาณ/มูลค่าซื้อขายลดลงตามข้อ 1. จึงแบ่ง 2 ข้อ 1. SET INDEX ระหว่างวันเริ่มหลุด 1529-1527 จุด อยู่ด้าน short against port และเริ่มนิ่งตามแนวรับ 1518-1516 จุด จึงอยู่ด้านทยอยรับกลับ 2. รอขายโดยมีแนวต้านตาม step ขยับลงมาที่ 1537/1545 จุด

Trading Buy = BLA, BA, GPSC, SVR, AH, ONEE, BEYOND, TKN

All Sector (Short-term trend)

Sector	Close	%	Value/Day	Short-term trend	S-T Indicators (Sto./Rsi)	Outperform Stock	Underperform Stock
AGRI	207.6	-0.40	126,834,356	UP	POSITIVE	UVAN	EE
AUTO	520.07	0.83	228,574,466	UP	POSITIVE	STANLY	TNPC
BANK	386.52	-0.43	4,787,486,098	UP	NEGATIVE	TCAP	LHFG
COMM	36806	0.00	4,068,131,995	DOWN	NEGATIVE	ILM	BEAUTY
CONMAT	8705.1	0.36	629,837,182	UP	NEGATIVE	Q-CON	WIJK
CONS	55.99	0.09	182,414,750	DOWN	NEGATIVE	APCS	WGE
ENERG	21201	-0.68	6,221,842,722	DOWN	NEGATIVE	SOLAR	AIE
ETRON	11212	-0.75	2,968,454,191	UP	POSITIVE	DELTA	TEAM
FASHION	695.63	-0.31	137,488,693	UP	NEGATIVE	NC	WFX
FIN	4074.3	-0.07	2,484,407,198	DOWN	NEGATIVE	NCAP	BAM
FOOD	11694	-0.21	2,556,021,276	UP	POSITIVE	SUN	TC
HEALTH	6931.5	-0.65	1,882,653,213	DOWN	NEGATIVE	BCH	CHG
HOME	23.47	-0.21	14,081,950	DOWN	POSITIVE	FTI	AJA
ICT	156.32	-0.15	2,952,170,766	DOWN	NEGATIVE	ADVANC	AMR
IMM	30.83	0.06	5,146,073	DOWN	POSITIVE	ASEFA	SNC
INSUR	11024	0.98	256,450,465	DOWN	POSITIVE	THREL	SMK
MEDIA	40.3	0.83	824,000,800	UP	POSITIVE	BEC	AQUA
PERSON	102.61	-0.55	46,940,575	UP	POSITIVE	TOG	KISS
PETRO	807.06	-0.78	1,153,892,637	DOWN	NEGATIVE	GIFT	PTTGC
PF&REIT	147.09	0.02	117,863,401	DOWN	NEGATIVE	MNIT	QHPP
PROF	400.25	0.90	75,925,171	UP	NEGATIVE	SISB	SO
PROP	247.99	-0.32	1,555,494,038	DOWN	NEGATIVE	WHA	AMATAV
STEEL	31.16	-0.57	16,614,109	DOWN	POSITIVE	2S	TGPRO
TOURISM	640.93	-0.11	176,778,056	DOWN	POSITIVE	BEYOND	ERW
TRANS	341.2	-0.20	2,101,708,872	DOWN	NEGATIVE	BA	KEX
MAI	484.38	-0.12	1,668,894,898	DOWN	POSITIVE	D	LEO

Intermediate Trend

SET INDEX (Weekly)



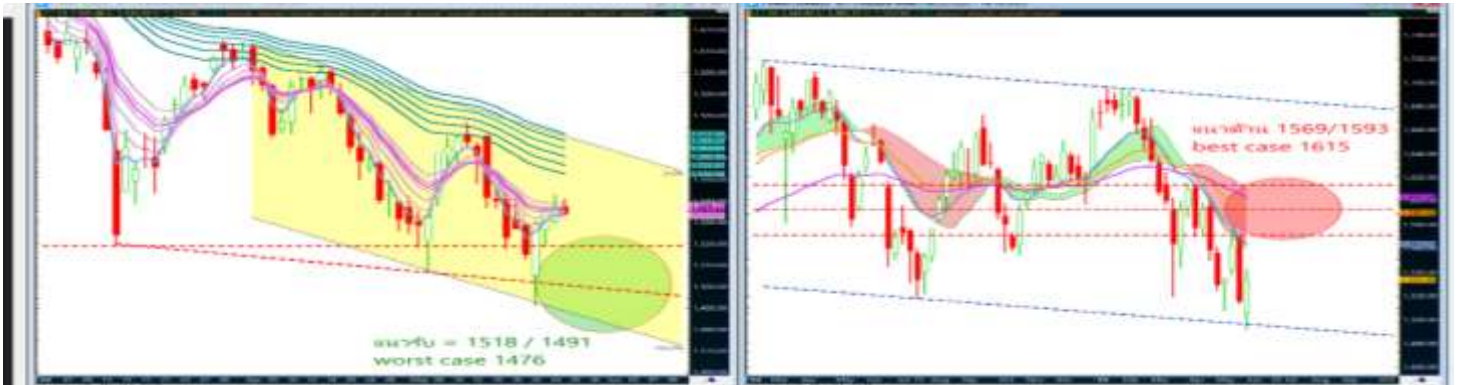
สรุปการเคลื่อนไหว SET INDEX สัปดาห์ที่ผ่านมา = ด้วยแท่งเทียนมีลักษณะ: long black candle (price down with increasing volume / weak sign) ทำให้พิจารณาด้านแกว่งตัวลงเป็นหลักก่อน โดยวางแนวรับทดสอบ 1494/ 1476 จุด ขณะที่ช่วงดีดตัวระหว่างสัปดาห์วางแนวต้านขยับลงมาอยู่ที่ 1537/1549 (ปรากฏว่าดัชนีทำยอดต่ำของสัปดาห์ 1491 และทำยอดสูง 1542 และปิดบวก 1530.84 จุด)

แนวโน้ม SET INDEX สัปดาห์นี้ (วันที่ 29 พฤษภาคม -2 มิถุนายน 2566) = ด้วยแท่งเทียนมีลักษณะ: closing white line (thrusting) ทำให้ degree ดีดตัวยังไม่แข็งแกร่ง เนื่องจากรูปแบบของแท่งเทียนจะพบว่าทำยอดสูงไว้เพียง "ครึ่งหนึ่งของแท่งที่ยาวก่อนหน้า 1512-1570 /2= 1541" ประกอบกับดัชนีปิดบวกด้วยปริมาณ/มูลค่าซื้อขายลดลง และสัญญาณระยะสั้นแกว่งตัวไม่โดดเด่น ทำให้เลือกด้าน conservative method อิงความสำคัญกับแนวรับเป็นหลักก่อนที่ 1518 /1501 จุด ขณะที่ช่วงดีดตัวระหว่างสัปดาห์วางแนวต้านพร้อมมีแรงขายเป็นระยะที่ 1549/1561 จุด โดยบรรยากาศการซื้อขายแบ่งออกได้เป็น 4 ข้อดังนี้

- 1. แนวรับคาดว่ามีความแข็งแกร่งแต่พยายามยกฐาน 1518/1501 (ให้ความเป็นไปได้ที่จะเกิด 60%)** = แม้ SET INDEX / SET 50 สัปดาห์ที่ผ่านมาจะปิดบวก แต่ด้วย "แท่งเทียนล่าสุดที่เป็น closing white line ในรูปแบบ thrusting pattern" พร้อมด้วยสัญญาณระยะสั้นส่วนใหญ่ยังแกว่งตัวไม่โดดเด่น รวมถึงปริมาณ/ มูลค่าซื้อขายภาวะตลาดรวมทยอยลดลง ทำให้เป็นที่มาของการ "ต่อรองมากกว่าไล่ราคา" โดยให้ความสำคัญกับฐานของแนวรับเป็นหลักก่อน เนื่องต้นวางแนวรับยกสูงกว่าเมื่อเทียบกับสัปดาห์ก่อน โดยวางไว้ที่ 1518/1501 จุด (Fibonacci retracement ย่อย) มีผลให้ SET50 มีแนวรับขยับขึ้นเช่นกันมาอยู่ที่ 913/906 จุดตามลำดับ (เมื่อภาวะตลาดเริ่มนิ่งจึงทยอยตั้งรับกลับและลู่ดีดทางเทคนิค)
- 2. บรรยากาศซื้อขายจำนวนหุ้นบวกลบคละกั้น** = แม้ SET Index/ SET50 สัปดาห์ที่ผ่านมาจะปิดบวก แต่ดัชนียังปิดต่ำกว่า ema 10 week และจำนวนหลักทรัพย์บวกลบยังคงคละกั้น สะท้อนถึงการ "เลือกรายตัวมากกว่ากระจายตัว" โดยแรงกดดันมาจาก (บาง) กลุ่ม sectors อาทิ ENERGY ,PETRO, CONS, , ขณะที่ (บาง) กลุ่มมีส่วนต่างและดีดตัวเป็นระยะ อาทิ ETRON, FOOD, COMM, BANK เป็นต้น ดังนั้นบรรยากาศการซื้อขายจึงอยู่ด้านพิจารณารายตัว โดยแบ่งออกเป็น 2 กลุ่ม โดย 1. กลุ่มหุ้นที่ยังมีส่วนประคองดัชนีในเชิงบวก เน้นการต่อรองได้แก่ **BBL, TISCO, SNNP, ICHI, TKN, BA, AH, AP, SUN, SABINA** เป็นต้น และ กลุ่มหุ้น (หุ้นจำนวนหนึ่ง) ที่ยัง underperform และสัญญาณอยู่ในเชิงลบยังมีแรงขายกดดันตามแนวต้าน = **IVL, AOT, THANI, GSPC, STPI, ERW, SGC** เป็นต้น
- 3. กรอบส่วนต่างมีแนวต้านขยับขึ้นแต่ยังพิจารณาตาม step 1549/1561 (ให้ความเป็นไปได้ที่จะเกิด 40%)** = ทั้งนี้ให้น้ำหนัก SET INDEX / SET50 จะลู่ดีดตัวจากแนวรับยกฐานตามข้อ 1 ที่กำหนด ซึ่งเกิดจากแรงผลักดัน (บาง) เครื่องมือ และการผลักดันด้วยหุ้น big cap รายตัวใน SET50" อย่างไรก็ตามกรอบส่วนต่างของการดีดตัวยังคงมี "แรงขายเป็นระยะตามแนวต้าน / sell into strength" โดย SET INDEX มีแนวต้านไม่ผ่าน 1549/1561 จุด (เป็นเส้น Fibonacci retracement ย่อย / resistance line) ซึ่งมีผลให้ SET 50 มีส่วนต่างที่ระดับ 934/944 จุด เช่นกัน (เมื่อถึงแนวต้านดังกล่าวจึงเป็นจังหวะผู้เล่นรายสัปดาห์ /swing trading ทำกำไรตามรอบปกติ
- 4. หุ้นที่น่าสนใจด้าน BUY ON WEAKNESS ตามแนวรับของ SET ที่กำหนดแล้วจึงลู่ดีด**
 กลุ่ม BIG CAP = **KTB, TISCO, BBL, DELTA, ADVANC, GPSC, GULF**
 กลุ่ม MID AND SMALL CAP = **ICHI, SNNP, TKN, MTC, SAWAD, AH, XO, SUN, BEC, AP, TOA, BA, SMT, WHA, AMATA**

Intermediate Trend

SET INDEX (Monthly)



แนวโน้ม SET INDEX เดือนมิถุนายน 2566 = ลุ้นดีดทางเทคนิคโดยมีกรอบขาลงยังปกคลุม

- แนวรับรายเดือน = 1518 / 1491 จุด (worst case 1476 จุด)
- แนวต้านรายเดือน = 1569 / 1593 จุด (best case = 1615 จุด)

ความหมายของการเคลื่อนไหวในรอบขาลงระยะกลาง = เมื่อพิจารณาจากภาพรายสัปดาห์ (weekly chart) จะพบว่า SET INDEX (นับจากปี 2565 ถึง ณ ปัจจุบัน) จะพบว่า SET INDEX ปัจจุบันอยู่ในกรอบขาลง โดยตั้งข้อสังเกตดังนี้

- **SET INDEX ปี 2565 ได้ปรับตัวขึ้นมาและทำยอดสูงของปีไว้ที่ 1718 จุด (ช่วงเดือนกุมภาพันธ์)** จากนั้นได้สร้างรูปแบบกลับในเชิงลบ / m-formation และอ่อนตัวลงทำยอดต่ำช่วงเดือนกรกฎาคมไว้ที่ระดับ 1517 จุด และจากนั้นได้ขึ้นมาปิดรายปีไว้ที่ 1668 จุด เมื่อ SET INDEX เปิดปี 2566 โดยทำยอดสูงไว้ที่ระดับ 1695 จุด (ช่วงเดือนมกราคม ซึ่งจะพบว่าเป็นการสร้างยอดสูงที่ลดลงโดยทำรูปแบบกลับเชิงลบ ทั้งนี้เมื่อเทียบกับยอดสูงของปี 2565 ทางเทคนิคจึงเรียกว่าการสร้าง lower high จึงเป็นเส้น down-trendline จากนั้น SET INDEX ได้แกว่งตัวลงและทำยอดต่ำล่าสุด ณ ปัจจุบันไว้ที่ระดับ 1491 จุด (เดือนพฤษภาคม) ซึ่งทางเทคนิคถือเป็นยอดต่ำลดลง หรือเรียกว่า lower low ดังนั้นจากการเคลื่อนไหวดังกล่าว เมื่อ SET INDEX มียอดสูงที่ลดลง และยอดต่ำที่ลดลง จึงเรียกว่าอยู่ในกรอบขาลง / Descending channel
- **ดังนั้นกรณีที่ SET INDEX สามารถสร้าง bottom out เดือนพฤษภาคมที่ผ่านมา** โดยให้น้ำหนักเบื้องต้นให้ SET INDEX ยืนเท่ากับ หรือเหนือแนวรับ 1518/ 1491 จุด ขณะที่ช่วงดีดตัวทางเทคนิคระหว่างเดือน โดยพิจารณาแนวต้านจาก Fibonacci trendline (เส้นลายนะสีห้าของกรอบขาลงสีเหลืองจากภาพด้านบน) จะพบว่าดัชนีมีช่วงทดสอบ (ภาวะซื้อขายปกติ) อยู่ที่ 1569 / 1593 จุด และ best case 1615 จุด ตามลำดับ
- **เมื่อนำ SET INDEX เทียบกับกลุ่มของเส้นค่าเฉลี่ย** = จากภาพ daily chart ข้างต้นจะพบว่า ช่วงปลายเดือนกุมภาพันธ์ SET INDEX อ่อนตัวลงและต่ำกว่าเส้น MMA ระยะสั้น 3/5/7/9/11/13 วัน พร้อมกับต่ำกว่าเส้น MMA ระยะกลาง 30/35/40/45/50/55 วัน ทำให้เกิด dead cross จากนั้นระดับค่าเฉลี่ยดังกล่าวได้เปลี่ยนสถานะมาเป็นแนวต้าน ดังนั้น ณ ปัจจุบัน SET INDEX ได้ขึ้นมาบริเวณกลุ่มเส้น MMA ระยะสั้นทางเทคนิคถือเป็น "ดีดตัว / Rebound แต่ยังไม่ถึงการฟื้นตัว / Reversal" จึงเป็นที่มาของการให้น้ำหนักเดือนมิถุนายน "การลุ้นดีด ทางเทคนิค" โดย SET INDEX อยู่ในสร้างรูปแบบ w-formation กรณีที่ภาวะตลาดไม่ผันผวนจนเกินไปคาดว่ากรอบของการดีดตัวเบื้องต้นจึงการสร้างส่วนต่างเพื่อทดสอบตามเส้น MMA ระยะกลางซึ่งจะอยู่ประมาณ 1569-1572 จุด (จากนั้นความสำคัญถัดไป คือ เมื่อ SET INDEX สามารถ Breakout หรือเกิด Golden cross ได้จึงพิจารณาแนวต้านที่กำหนดถัดไป 1593 / 1615 จุด ตามลำดับนั่นเอง

หุ้นที่น่าสนใจด้านซื้อลงทุน / selective buy (รายเดือน) โดยแบ่งออกเป็น 2 กลุ่มดังนี้

- A.** หุ้นขนาดใหญ่ที่ outperform เมื่อเทียบกับ SET INDEX อาทิ = *KTB, BBL, BH, CRC, ADVANC, CPALL, SAWAD, GULF, TIDLOR, TTB*
- B.** หุ้นขนาดกลาง-เล็กที่มีสภาพคล่องพร้อมส่วนต่างในเชิง trading buy อาทิ = *WHA, AMATA, CENTEL, SAPPE, ICHI, BA, HANA, SMT, SNNP, GFPT, TPCH, PLANB, AP, SIRI*

Trading Buy (Positive signal)

STOCK	ราคาปิด	เป้าหมายระยะสั้น	จุดตัดขาดทุน	เหตุผลทางเทคนิค
BLA	26.5	27.75 - 28.25	< 25.25	ราคาหุ้น BLA ในกราฟ Daily Timeframe ดัดตัวทางเทคนิคขึ้นมาเหนือเส้นค่าเฉลี่ย 10 วันต่อเนื่อง ทั้งนี้มีเครื่องมือทางเทคนิคส่วนใหญ่เอยตัวขึ้นในเชิงบวก อาทิเช่น Momentum, RSI เป็นต้น ฉะนั้นให้นำนักราคาตัดตัวทางเทคนิคทดสอบแนวต้านระยะสั้นถัดไปที่กำหนด
BA	14.1	14.6 / 14.9	< 13.6	ราคาหุ้น BA ในกราฟ Daily Timeframe ดัดตัวทางเทคนิคขึ้นมาบริเวณเส้นค่าเฉลี่ย 10 วัน ทั้งนี้มีเครื่องมือทางเทคนิคระยะสั้น (บาง) เครื่องมือเอยตัวขึ้น อาทิ RSI เป็นต้น ฉะนั้นให้นำนักราคาตัดตัวทางเทคนิคทดสอบแนวต้านระยะสั้นถัดไปที่กำหนด
GPSC	60.25	62.25 / 63	< 57.5	ราคาหุ้น GPSC ในกราฟ Daily Timeframe ดัดตัว พร้อมกับ breakout เส้น minor downtrend เส้นหนึ่งขึ้นมา รวมถึงเครื่องมือทางเทคนิคส่วนใหญ่เอยตัวขึ้นในเชิงบวก อาทิเช่น Momentum, RSI เป็นต้น ฉะนั้นให้นำนักราคาตัดตัวทดสอบแนวต้านระยะสั้นถัดไปที่กำหนด
SVR	2.24	2.36 / 2.42	< 2.14	ราคาหุ้น SVR ในกราฟ Daily Timeframe ดัดตัวทางเทคนิคขึ้นมาเหนือเส้นค่าเฉลี่ย 10 วันต่อเนื่อง ทั้งนี้มีเครื่องมือทางเทคนิคส่วนใหญ่เอยตัวขึ้นในเชิงบวก อาทิเช่น Momentum, RSI เป็นต้น ฉะนั้นให้นำนักราคาตัดตัวทางเทคนิคทดสอบแนวต้านระยะสั้นถัดไปที่กำหนด

Negative warning signal

STOCK	ราคาปิด	สัญญาณทางเทคนิคเชิงลบ	Action
MENA	1.77	ราคาหุ้นแกว่งตัวลงในแนวโน้มขาลงระยะสั้น หลังราคาวันนี้แกว่งตัวหลุดเส้นค่าเฉลี่ย 10 วัน ประกอบกับเครื่องมือทางด้านเทคนิคหลายตัวส่งสัญญาณเชิงลบต่อเนื่อง เช่น stochastic, rsi, mfi เป็นต้น จึงให้นำนักราคาอ่อนตัวทดสอบแนวรับถัดไปที่กำหนด	แนะนำให้ขายลดความเสี่ยงหากราคาหลุดต่ำกว่า 1.77 บาท โดยที่มีโซนแนวรับสำคัญถัดไปอยู่ที่ 1.68 / 1.64 บาท
SAK	5.9	ราคาหุ้นแกว่งตัวลงในแนวโน้มขาลงระยะสั้น หลังราคาวันนี้แกว่งตัวหลุดเส้นค่าเฉลี่ย 10 วัน ประกอบกับเครื่องมือทางด้านเทคนิคหลายตัวส่งสัญญาณเชิงลบต่อเนื่อง เช่น stochastic, rsi, mfi เป็นต้น จึงให้นำนักราคาอ่อนตัวทดสอบแนวรับถัดไปที่กำหนด	แนะนำให้ขายลดความเสี่ยงหากราคาหลุดต่ำกว่า 5.9 บาท โดยที่มีโซนแนวรับสำคัญถัดไปอยู่ที่ 5.65 / 5.35 บาท
PR9	17.7	ราคาหุ้นแกว่งตัวลงในแนวโน้มขาลงระยะสั้น หลังราคาวันนี้แกว่งตัวหลุดเส้นค่าเฉลี่ย 200 วัน ประกอบกับเครื่องมือทางด้านเทคนิคหลายตัวส่งสัญญาณเชิงลบต่อเนื่อง เช่น stochastic, rsi, mfi เป็นต้น จึงให้นำนักราคาอ่อนตัวทดสอบแนวรับถัดไปที่กำหนด	แนะนำให้ขายลดความเสี่ยงหากราคาหลุดต่ำกว่า 17.7 บาท โดยที่มีโซนแนวรับสำคัญถัดไปอยู่ที่ 17.2 / 16.5 บาท

*** Positive signal = ความหมายที่เกิดจากราคามีทิศทางเปลี่ยนแปลงที่เกิดจากพิจารณา 4 องค์ประกอบ คือ

1. การกลับตัวของแท่งเทียน Bar chart, Pivot point & Line chart

2. เกิดจากการ Breakout เส้น Trendline, Resistance line, Chart pattern, Fibo line, Parallel line เป็นต้น

3. เกิดจากการสนับสนุนเชิงบวกของสัญญาณทางเทคนิคประเภท Momentum indicators, Leading and Lagging Indicators เป็นต้น และ

4. เกิดจากการสนับสนุนของเครื่องมือด้าน Volume Indicators เป็นต้น **Negative Warning Signal = เป็นการเตือนถึงสัญญาณทางเทคนิคในเชิงลบระยะสั้น ซึ่งราคามีโอกาสเปลี่ยนแปลงในทิศทางที่อ่อนตัวช่วงระยะเวลาหนึ่ง ซึ่งเป็นจังหวะของการทำกำไร Profit Taking / Short against port / SBL เป็นต้น

Stock In Trend

AH **ชื่อเก็งกำไร** **ราคาปิด 34.75**

เป้าหมาย 35.75 - 36.25

แนวรับ 34 / 33.25



Reference Guide

TREND	Sideway up
MOVING AVERAGES	Positive
PRICE PATTERN	S-t uptrend channel
MACD	Macd > 0 ต่อเนื่อง
Slow Stoch	ทรงตัวบวก
RSI	ขยับขึ้น > แขน 50%
OBV	ขยับขึ้น
MONEY FLOW INDEX	ขยับขึ้น

สรุปความคิดเห็น

ราคาหุ้น AH ในกราฟ Daily Timeframe ให้น้ำหนักแกว่งตัวขึ้นต่อในกรอบแนวโน้มขาขึ้น โดยแท่งเทียนล่าสุดกลับมาปิดเหนือเส้น ema 10 วัน พสานสัญญาณฟื้นตัวจากเครื่องมือทางด้านเทคนิค อาทิเช่น Slow Stochastic ทรงตัวบวก, RSI ที่ขยับขึ้นเหนือแกน 50% เป็นต้น สำหรับ Volume Indicator อาทิเช่น OBV, Money Flow Index ขยับขึ้นเช่นกัน ฉะนั้นให้นักวิเคราะห์ยังมีส่วนต่างดีทางเทคนิควางแนวต้านระยะสั้นถัดไปที่ 35.75 - 36.25 บาท

ความเสี่ยง

ระดับการตัดขาดทุนคือ 33.25 บาท

BEYOND	ชื่อเก็งกำไร	ราคาปิด	15.5
		เป้าหมาย	16 / 16.3
		แนวรับ	15.1 / 14.8



Reference Guide	
TREND	Up
MOVING AVERAGES	Positive
PRICE PATTEN	Breakout downtrend line
MACD	Macd ตัด Signal line ขึ้น
Slow Stoch	ขยับขึ้น
RSI	ขยับขึ้นเหนือแกน 50%
OBV	ขยับขึ้น
MONEY FLOW INDEX	ขยับขึ้น

สรุปความคิดเห็น

ราคาหุ้น BEYOND ในกราฟ Daily Timeframe ให้น้ำหนักแกว่งตัวขึ้นต่อ หลังจากนั้นแท่งเทียนแกว่งขึ้นเหนือเส้น Downtrend line และปิดเหนือเส้นค่าเฉลี่ย 10, 50 วัน พสานสัญญาณบวกจากเครื่องมือทางด้านเทคนิคส่วนใหญ่ อาทิ เช่น Slow stochastic แกว่งขึ้น, RSI ขยับขึ้นเหนือแกน 50% และ MACD ตัด Signal line ขึ้น สำหรับ Volume Indicator อาทิเช่น OBV, Money Flow Index ขยับขึ้นเช่นกัน ฉะนั้นให้น้ำหนักราคาแกว่งตัวขึ้นทดสอบโซนแนวต้านระยะสั้นถัดไปที่ 16 / 16.3 บาท

ความเสี่ยง

ระดับการตัดขาดทุนคือต่ำกว่า 14.8 บาท

TKN **ชื่อเก็งกำไร** **ราคาปิด 11.2**

เป้าหมาย 11.70 / 12.10

แนวรับ 10.60 - 10.40



Reference Guide

TREND	Above downtrend line
MOVING AVERAGES	Positive
PRICE PATTERN	Continue pattern
MACD	Macd > 0 ต่อเนื่อง
Slow Stoch	ขยับขึ้น
RSI	ยืนเหนือแกน 50%
OBV	ขยับขึ้น
MONEY FLOW INDEX	ขยับขึ้น

สรุปความคิดเห็น

ราคาหุ้น TKN ในกราฟ Daily Timeframe ให้น้ำหนักฟื้นตัวต่อหลังจากที่แกงเทียนยังอยู่ในกรอบ continue pattern พร้อมกยืนเหนือเส้น s-t downtrend line และปิดเหนือเส้นค่าเฉลี่ย 10/ 50วัน พสานสัญญาณบวกจากเครื่องมือทางด้านเทคนิคส่วนใหญ่ อาทิเช่น Slow stochastic แกว่งขึ้น, RSI ขยับขึ้นเหนือแกน 50% และ MACD > 0 ต่อเนื่อง สำหรับ Volume Indicator อาทิเช่น OBV, Money Flow Index ขยับขึ้นเช่นกัน ฉะนั้นให้น้ำหนักราคาแกว่งตัวขึ้นทดสอบโซนแนวต้านระยะสั้นถัดไปที่ 11.70 / 12.10 บาท

ความเสี่ยง

ระดับการตัดขาดทุนคือต่ำกว่า 10.40 บาท

ONEE	ชื่อเก็งกำไร	ราคาปิด	5.3
		เป้าหมาย	5.6 / 5.95
		แนวรับ	5 / 4.8



Reference Guide	
TREND	Reversal
MOVING AVERAGES	Positive
PRICE PATTERN	Breakout Downtrend line
MACD	Macd ตัด Signal line ขึ้น
Slow Stoch	ขยับขึ้น
RSI	ขยับขึ้นเหนือแกน 50%
OBV	ขยับขึ้น
MONEY FLOW INDEX	ขยับขึ้น

สรุปความคิดเห็น

ราคาหุ้น ONEE ในกราฟ Daily Timeframe ให้น้ำหนักเกิด Reversal หลังวานนี้แท่งเทียนเริ่มฟื้นตัวกลับขึ้นผ่าน Downtrend line เส้นหนึ่งขึ้นมา พาสานสัญญาณฟื้นตัวจากเครื่องมือทางด้านเทคนิคส่วนใหญ่ อาทิเช่น Slow stochastic แกว่งขึ้น, RSI ขยับขึ้นเหนือแกน 50% และ MACD ก็ตัด Signal line ขึ้น สำหรับ Volume Indicator อาทิเช่น OBV, Money Flow Index ขยับขึ้นเช่นกัน ฉะนั้นให้น้ำหนักราคาแกว่งตัวขึ้นทดสอบโซนแนวต้านระยะสั้นถัดไปที่ 5.6 / 5.95 บาท

ความเสี่ยง

ระดับการตัดขาดทุนคือต่ำกว่า 4.8 บาท

Stock (Update)

SMT

ชื่อแก๊งกำไร

ราคาปิด 4.56 บาท



ความคิดเห็น ชื่อแก๊งกำไร : ไม่เปลี่ยนแปลงความคิดเห็น ราคาเมื่อวันศุกร์ปิดดัดตัวในแดนบวก โดยราคาหุ้น SMT ในกราฟ Daily Timeframe ให้น้ำหนักอยู่เกิด Reversal หลังวานนี้แก๊งเทียนเริ่มฟื้นตัวกลับขึ้นผ่าน Downtrend line เส้นหนึ่งขึ้นมา ผสานสัญญาณฟื้นตัวจากเครื่องมือทางด้านเทคนิคส่วนใหญ่ อาทิเช่น Slow stochastic แกว่งขึ้น, RSI ขยับขึ้นเหนือแกน 50% และ MACD ที่ตัด Signal line ขึ้น สำหรับ Volume Indicator อาทิเช่น OBV, Money Flow Index ขยับขึ้นเช่นกัน ระหว่างวันราคาดีดตัวเข้าหาเป้าหมายแรกได้ที่ 4.46 บาท ยอดสูงอยู่ที่ 4.58 บาท ฉะนั้นให้น้ำหนักราคาแกว่งตัวขึ้นทดสอบโซนแนวต้านถัดไปที่ 4.6 / 4.72 บาท (ระดับการตัดขาดทุนคือต่ำกว่า 4.18 บาท)

Warrant Update

Most 14 Active Warrants

Symbol	close	Black-Scholes	% All-in Premium	แนวรับ	แนวต้าน
OTO-W1	7.35	11.02	-44.33%	7.05	7.75
BANPU-W5	0.77	0.59	2.73%	0.72	0.87
SABUY-W2	5.90	5.76	-6.78%	5.70	6.15
WAVE-W3	0.12	N/A	N/A	0.09	0.15
MINT-W7	12.00	10.71	-0.31%	11.60	12.50
TTB-W1	0.62	N/A	N/A	0.59	0.66
WAVE-W2	0.23	N/A	N/A	0.19	0.28
BRR-W1	0.33	0.24	31.43%	0.30	0.40
NCAP-W1	0.58	0.37	60.43%	0.55	0.63
SMT-W3	0.87	N/A	N/A	0.83	0.98
BRR-W2	0.94	1.10	133.78%	0.90	1.00
BYD-W6	4.20	3.58	-64.86%	4.12	4.28
SOLAR-W1	0.09	N/A	N/A	0.06	0.11
BEYOND-W2	5.15	4.99	2.07%	5.05	5.40

% All-in Premium

Symbol	close	Black-Scholes	% All-in Premium	แนวรับ	แนวต้าน
OTO-W1	7.35	11.02	-44.33%	7.05	7.75
SABUY-W2	5.90	5.76	-6.78%	5.70	6.15
MINT-W7	12.00	10.71	-0.31%	11.60	12.50
BYD-W6	4.20	3.58	-64.86%	4.12	4.28

***ใช้ราคาปิดของวันที่ 26 / 05 / 2023 ในการคำนวณ*

***ใช้ราคาปิดของวันที่ 26 / 05 / 2023 ในการคำนวณ*

คำแนะนำการลงทุน และความหมายของคำแนะนำการลงทุน

Stock Rating หมายถึง การให้น้ำหนักการลงทุนของบริษัท แบ่งเป็น 4 ระดับ

Buy หมายถึง ราคาพื้นฐานสูงกว่าราคาตลาด 15%

Trading Buy หมายถึง ราคาพื้นฐานสูงกว่าราคาตลาดระหว่าง 5% - 15%

Neutral หมายถึง ราคาพื้นฐานสูงกว่าราคาตลาดไม่เกิน 5% หรือต่ำกว่าราคาตลาดไม่เกิน 5%

Reduce หมายถึง ราคาพื้นฐานต่ำกว่าราคาตลาด 5%

คำจำกัดความ

Sector หมายถึง กลุ่มอุตสาหกรรมที่บริษัทจัดอยู่

Sector Rating หมายถึง การให้น้ำหนักการลงทุนของกลุ่มอุตสาหกรรม แบ่งเป็น 3 ระดับ

Bullish หมายถึง หุ้นส่วนใหญ่ในกลุ่มอุตสาหกรรมได้รับคำแนะนำ "Buy" หรือคำแนะนำเฉลี่ยถ่วงน้ำหนักของกลุ่มอุตสาหกรรมคือ "Buy" และ "Trading Buy"

Neutral หมายถึง หุ้นส่วนใหญ่ในกลุ่มอุตสาหกรรมได้รับคำแนะนำ "Neutral" หรือคำแนะนำเฉลี่ยถ่วงน้ำหนักของกลุ่มอุตสาหกรรมคือ "Neutral"

Bearish หมายถึง หุ้นส่วนใหญ่ในกลุ่มอุตสาหกรรมได้รับคำแนะนำ "Reduce" หรือ "Sell" หรือคำแนะนำเฉลี่ยถ่วงน้ำหนักของกลุ่มอุตสาหกรรมคือ "Reduce" หรือ "Sell"

Current หมายถึง การให้น้ำหนักการลงทุนของบริษัท ณ ปัจจุบัน

Previous หมายถึง การให้น้ำหนักการลงทุนของบริษัท ก่อนหน้านี้

Market Prices หมายถึง ราคาหุ้น ณ ปัจจุบัน

Fair Price หมายถึง ราคาที่เหมาะสมตามปัจจัยพื้นฐาน

Net Profit หมายถึง กำไรสุทธิ (ล้านบาท)

EPS หมายถึง กำไรสุทธิต่อหุ้น (บาท)

EPS Growth หมายถึง อัตราการขยายตัวของกำไรต่อหุ้น (%)

PER หมายถึง ราคาหุ้นปัจจุบัน / กำไรสุทธิต่อหุ้น (เท่า)

P/BV หมายถึง ราคาหุ้นปัจจุบัน / มูลค่าทางบัญชีต่อหุ้น (เท่า)

EBITDA หมายถึง กำไรก่อนหักดอกเบี้ย ภาษี ค่าเสื่อมราคา และ ค่าตัดจำหน่าย (บาท)

EBITDA Growth หมายถึง อัตราการขยายตัวของ กำไรก่อนหักดอกเบี้ย ภาษี ค่าเสื่อมราคา และ ค่าตัดจำหน่าย (%)

EV / EBITDA หมายถึง มูลค่ากิจการ / กำไรก่อนหักดอกเบี้ย ภาษี ค่าเสื่อมราคา และ ค่าตัดจำหน่าย (เท่า)

DPS หมายถึง เงินปันผลต่อหุ้น (บาท)

Dividend Yield หมายถึง อัตราผลตอบแทนของเงินปันผล (%)

เอกสารฉบับนี้จัดทำขึ้นโดยบริษัทหลักทรัพย์ กรุงศรี พัฒนสิน จำกัด (มหาชน) ("บริษัท") ข้อมูลที่ปรากฏในเอกสารฉบับนี้จัดทำโดยอาศัยข้อมูลที่ดีที่มาจากแหล่งที่เชื่อหรือควรเชื่อว่าจะมีความน่าเชื่อถือ และ/หรือถูกต้อง อย่างไรก็ตาม บริษัทไม่ยืนยัน และไม่รับรองถึงความครบถ้วนสมบูรณ์หรือถูกต้องของข้อมูลดังกล่าว และไม่รับประกันราคาหรือผลตอบแทนของหลักทรัพย์ที่ปรากฏข้างต้น แม้ว่าข้อมูลดังกล่าวจะปรากฏข้อความที่อาจเป็นหรืออาจตีความว่าเป็นเช่นนั้นได้ บริษัท จึงไม่รับผิดชอบต่อการนำเอาข้อมูล ข้อความ ความเห็น และหรือบทสรุปที่ปรากฏในเอกสารฉบับนี้ไปใช้ไม่ว่ากรณีใดๆ บริษัท รวมถึงบริษัทที่เกี่ยวข้อง ลูกค้า ผู้บริหารและพนักงานของบริษัทต่างๆ อาจจะมีการลงทุนใน หรือซื้อ หรือขายหลักทรัพย์ที่ปรากฏในเอกสารฉบับนี้ได้ตลอดเวลา ข้อมูลและความเห็นที่ปรากฏอยู่ในเอกสารฉบับนี้ มิได้ประสงค์จะชี้ชวน เสนอแนะ หรือจูงใจให้ลงทุนใน หรือซื้อ หรือขายหลักทรัพย์ที่ปรากฏในเอกสารฉบับนี้ และข้อมูลอาจมีการแก้ไขเพิ่มเติมเปลี่ยนแปลงโดยมีต้องแจ้งให้ทราบล่วงหน้า ผู้ลงทุนควรใช้ดุลยพินิจอย่างรอบคอบในการลงทุนในหรือซื้อหรือขายหลักทรัพย์ บริษัทสงวนลิขสิทธิ์ในข้อมูลที่ปรากฏในเอกสารนี้ ห้ามมิให้ผู้ใดใช้ประโยชน์ ทำซ้ำ ดัดแปลง นำออกแสดง ทำให้ปรากฏ หรือเผยแพร่ต่อสาธารณชน ไม่ว่าด้วยประการใด ๆ ซึ่งข้อมูลในเอกสารนี้ ไม่ว่าทั้งหมดหรือบางส่วน เว้นแต่ได้รับอนุญาตเป็นหนังสือจากบริษัทเป็นการล่วงหน้า การกล่าว คัด หรืออ้างอิง ข้อมูลบางส่วนตามสมควรในเอกสารนี้ ไม่ว่าในบทความ บทวิเคราะห์ บทวิจัย หรือในเอกสาร หรือการสื่อสารอื่นใดจะต้องกระทำโดยถูกต้อง และไม่เป็นการก่อให้เกิดการเข้าใจผิดหรือความเสียหายแก่บริษัท ต้องรับรู้ถึงความเป็นเจ้าของลิขสิทธิ์ในข้อมูลของบริษัท และต้องอ้างอิงถึงฉบับที่และวันที่ในเอกสารฉบับนี้ของบริษัทโดยชัดเจน การลงทุนในหรือซื้อหรือขายหลักทรัพย์ย่อมมีความเสี่ยง ท่านควรทำความเข้าใจอย่างถี่ถ้วนแต่ต่อลักษณะของหลักทรัพย์แต่ละประเภท และควรศึกษาข้อมูลของบริษัทที่ออกหลักทรัพย์และข้อมูลอื่นใดที่เกี่ยวข้องก่อนการตัดสินใจลงทุนในหรือซื้อหรือขายหลักทรัพย์

CORPORATE GOVERNANCE REPORT OF THAI LISTED COMPANIES 2022 (as 01 May 2023)



AAV	ADVANC	AF	AH	AIRA	AJ	AKP	AKR	ALLA	ALT	AMA
AMARIN	AMATA	AMATAV	ANAN	AOT	AP	APURE	ARIP	ASP	ASW	AUCT
AWC	AYUD	BAFS	BAM	BANPU	BAY	BBIK	BBL	BCP	BCPG	BDMS
BEM	BEYOND	BGC	BGRIM	BIZ	BKI	BOL	BPP	BRR	BTS	BTW
BWG	CENTEL	CFRESH	CGH	CHEWA	CHO	CIMBT	CK	CKP	CM	CNT
COLOR	COM7	COMAN	COTTO	CPALL	CPF	CPI	CPN	CRC	CSS	DDD
DELTA	DEMCO	DOHOME	DRT	DUSIT	EA	EASTW	ECF	ECL	EE	EGCO
EPG	ETC	ETE	FN	FNS	FPI	FPT	FSMART	FVC	GC	GEL
GFPT	GGC	GLAND	GLOBAL	GPI	GPSC	GRAMMY	GULF	GUNKUL	HANA	HARN
HENG	HMPRO	ICC	ICHI	III	ILINK	ILM	IND	INTUCH	IP	IRC
IRPC	ITEL	IVL	JTS	K	KBANK	KCE	KEX	KGI	KKP	KSL
KTBC	KTC	LALIN	LANNA	LHFG	LIT	LOXLEY	LPN	LRH	LST	MACO
MAJOR	MAKRO	MALEE	MBK	MC	MCOT	METCO	MFEC	MINT	MONO	MOONG
MSC	MST	MTC	MVP	NCL	NEP	NER	NKI	NOBLE	NVD	NYT
OISHI	OR	ORI	OSP	OTO	PAP	PCSGH	PDG	PDJ	PG	PHOL
PLANB	PLANET	PLAT	PORT	PPS	PR9	PREB	PRG	PRM	PSH	PSL
PTG	PTT	PTTEP	PTTGC	PYLON	Q-CON	QH	QTC	RABBIT	RATCH	RBF
RS	S	S&J	SAAM	SABINA	SAMART	SAMTEL	SAT	SC	SCB	SCC
SCCC	SCG	SCGP	SCM	SCN	SDC	SEAFCO	SEAOIL	SE-ED	SELIC	SENA
SENAJ	SGF	SHR	SICT	SIRI	SIS	SITHAI	SJWD	SMPC	SNC	SONIC
SORKON	SPALI	SPI	SPRC	SPVI	SSC	SSS	SST	STA	STEC	STGT
STI	SUN	SUSCO	SUTHA	SVI	SYMC	SYNTEC	TACC	TASCO	TCAP	TEAMG
TFMAMA	THANA	THANI	THCOM	THG	THIP	THRE	THREL	TIPCO	TISCO	TK
TKN	TKS	TKT	TMILL	TMT	TNDT	TNITY	TOA	TOP	TPBI	TQM
TRC	TSC	TSR	TSTE	TSTH	TTA	TTB	TTCL	TTW	TU	TVDH
TVI	TVO	TWPC	UAC	UBIS	UPOIC	UV	VCOM	VGI	VIH	WACOAL
WAVE	WHA	WHAUP	WICE	WINNER	XPG	ZEN				



2S	7UP	ABM	ACE	ACG	ADB	ADD	AEONTS	AGE	AHC	AIE
AIT	ALUCON	AMANAH	AMR	APCO	APCS	AQUA	ARIN	ARROW	AS	ASAP
ASEFA	ASIA	ASIAN	ASIMAR	ASK	ASN	ATP30	B	BA	BC	BCH
BE8	BEC	BH	BIG	BJC	BJCHI	BLA	BR	BRI	BROOK	BSM
BYD	CBG	CEN	CHARAN	CHAYO	CHG	CHOTI	CHOW	CI	CIG	CITY
CIVIL	CMC	CPL	CRANE	CRD	CRD	CSP	CSP	CV	CWT	DCC
DHOUSE	DITTO	DMT	DOD	DPAIN	DVB	EASON	EFORL	ERW	ESSO	ESTAR
FE	FLOYD	FORTH	FSS	FTE	GBX	GCAP	GENCO	GJS	GTB	GYT
HEMP	HPT	HTC	HUMAN	HYDRO	ICN	IFS	IIG	IMH	INET	INGRS
INSET	INSURE	IRCP	IT	ITD	J	JAS	JCK	JCKH	JMT	JR
KBS	KCAR	KGEN	KIAT	KISS	KK	KOOL	KTIS	KUMWEL	KUN	KWC
KWM	L&E	LDC	LEO	LH	LHK	M	MATCH	MBAX	MEGA	META
MFC	MGT	MICRO	MILL	MITSI	MK	MODERN	MTI	NATION	NCAP	NCH
NDR	NETBAY	NEX	NINE	NNCL	NOVA	NPK	NRF	NTV	NUSA	NWR
OCC	OGC	ONEE	PACO	PATO	PB	PICO	PIMO	PIN	PJW	PL
PLE	PM	PMTA	PPP	PPPM	PRAPAT	PRECHA	PRIME	PRIN	PRINC	PROEN
PROS	PROUD	PSG	PSTC	PT	PRAT	QLT	RCL	RICHY	RJH	ROJNA
RPC	RT	RWI	SII	SA	SABUY	SAK	SALEE	SAMCO	SANKO	SAPPE
SAWAD	SCAP	SCI	SCP	SE	SECURE	SFLEX	SFP	SFT	SGP	SIAM
SINGER	SKE	SKN	SKR	SKY	SLP	SMART	SMD	SMT	SMT	SNNP
SNP	SO	SPA	SPC	SPCG	SR	SRICHA	SSF	SSP	STANLY	STC
STPI	SUC	SVOA	SVT	SWC	SYNEX	TAE	TAKUNI	TCC	TCCM	TFG
TFI	TFM	TGH	TIDLOR	TIGER	TIPH	TITLE	TM	TMC	TMD	TMI
TNL	TNP	TNR	TOG	TPA	TPAC	TPCS	TPIPL	TPIPP	TPLAS	TPS
TQR	TRITN	TRT	TRU	TRV	TSE	TVT	TWP	UBE	UEC	UKEM
UMI	UOBKH	UP	UPF	UTP	VIBHA	VL	VPO	VRANDA	WGE	WIJK
WIN	WINMED	WORK	WP	XO	YUASA	ZIGA				



A	A5	AI	ALL	ALPHAX	AMC	APP	AQ	AU	B52	BEAUTY
BGT	BLAND	BM	BROCK	BSBM	BTNC	CAZ	CCP	CGD	CMAN	CMO
CMR	CPANEL	CPT	CSR	CTW	D	DCON	EKH	EMC	EP	EVER
F&D	FMT	GIFT	GLOCON	GLORY	GREEN	GSC	GTV	HL	HTECH	IHL
INOX	JAK	JMART	JSP	JUBILE	KASET	KCM	KWI	KYE	LEE	LPH
MATI	M-CHAI	MCS	MDX	MENA	MJD	MORE	MPIC	MUD	NC	NEWS
NFC	NSL	NV	PAF	PEACE	PF	PK	PPM	PRAKIT	PTECH	PTL
RAM	ROCK	RP	RPH	RSP	SIMAT	SISB	SK	SOLAR	SPACK	SPG
SQ	STARK	STECH	SUPER	TC	TCCC	TCJ	TEAM	THE	THMUI	TKC
TNH	TNPC	TOPP	TPCH	TPOLY	TRUBB	TTI	TYCN	UMS	UNIQ	UREKA
VARO	W	WFX	WPH	YGG						

ช่วงคะแนน	สัญลักษณ์	ความหมาย
90 - 100		ดีเลิศ
80 - 89		ดีมาก
70 - 79		ดี
60 - 69		ดีพอใช้
50 - 59		ผ่าน
ต่ำกว่า 50	No logo given	N/A

การเปิดเผยผลการสำรวจของสมาคมส่งเสริมสถาบันกรรมการบริษัทไทย (IOD) ในเรื่องการกำกับดูแลกิจการ (Corporate Governance) นี้ เป็นการดำเนินการตามนโยบายของสำนักงานคณะกรรมการกำกับหลักทรัพย์และตลาดหลักทรัพย์ โดยการสำรวจของ IOD เป็นการสำรวจและประเมินจากข้อมูลของบริษัทจดทะเบียนในตลาดหลักทรัพย์แห่งประเทศไทย และตลาดหลักทรัพย์ เอ็มเอไอ (MAI) ที่มีการเปิดเผยต่อสาธารณะ และเป็นข้อมูลที่ผู้ลงทุนทั่วไปสามารถเข้าถึงได้ ดังนั้น ผลสำรวจดังกล่าวจึงเป็นการนำเสนอในมุมมองของบุคคลภายนอก โดยไม่ได้เป็นการประเมินการปฏิบัติ และมิได้มีการใช้ข้อมูลภายในเพื่อการประเมิน ผลสำรวจดังกล่าวเป็นผลการสำรวจ ณ วันที่ปรากฏในรายงานการกำกับดูแลกิจการของบริษัทจดทะเบียนไทยเท่านั้น ดังนั้น ผลการสำรวจจึงอาจเปลี่ยนแปลงได้ภายหลังจากวันดังกล่าว ทั้งนี้ บริษัทหลักทรัพย์ กูรูส์ พัฒนาสิน จำกัด (มหาชน) มิได้ยืนยันหรือรับรองถึงความถูกต้องของผลการสำรวจดังกล่าวแต่อย่างใด

* บริษัทหรือกรรมการหรือผู้บริหารของบริษัทที่มีข่าวด้านการกำกับดูแลกิจการ เช่น การกระทำความผิดเกี่ยวกับหลักทรัพย์ การทุจริต คอร์รัปชัน เป็นต้น ซึ่งการใช้ข้อมูล CGR ควรตระหนักถึงข่าวดังกล่าวประกอบด้วย อ่านรายละเอียดเพิ่มเติมได้ที่ <http://www.thai-iod.com/en/projects-2.asp>

แหล่งที่มา : <https://market.sec.or.th/public/idisc/th/Ranking/Listed/Issuer>

ANTI-CORRUPTION PROGRESS INDICATOR ข้อมูล ณ วันที่ 01 พฤษภาคม 2566

ได้รับการรับรอง

2S	7UP	ADVANC	AF	AI	AIE	AIRA	AJ	AKP	AMA	AMANAH	AMATA	AMATAV
AP	APCS	AS	ASIAN	ASK	ASP	AWC	AYUD	B	BAFS	BAM	BANPU	BAY
BBL	BCH	BCP	BCPG	BE8	BEC	BEYOND	BGC	BGRIM	BKI	BLA	BPP	BROOK
BRR	BSBM	BTS	BWG	CEN	CENTEL	CFRESH	CGH	CHEWA	CHOTI	CHOW	CIG	CIMBT
CM	CMC	COM7	COTTO	CPALL	CPF	CPI	CPL	CPN	CRC	CSC	DCC	DELTA
DEMCO	DIMET	DRT	DUSIT	EA	EASTW	ECF	ECL	EGCO	EP	EPG	ERW	ESTAR
ETC	ETE	FNS	FPI	FPT	FSMART	FSS	FTE	GBX	GC	GCAP	GEL	GFPT
GGC	GJS	GPI	GPSC	GSTEEL	GULF	GUNKUL	HANA	HARN	HEMP	HENG	HMPRO	HTC
ICC	ICHI	IFS	III	ILINK	ILM	INET	INOX	INSURE	INTUCH	IRC	IRPC	ITEL
IVL	JKN	JR	K	KASET	KBANK	KBS	KCAR	KCE	KGI	KKP	KSL	KTB
KTC	KWI	L&E	LANNA	LHFG	LHK	LPN	LRH	M	MAJOR	MAKRO	MALEE	MATCH
MBAX	MBK	MC	MCOT	META	MFC	MFEC	MILL	MINT	MONO	MOONG	MSC	MST
MTC	MTI	NCAP	NEP	NINE	NKI	NOBLE	NOK	NRF	NWR	OCC	OGC	ORI
PAP	PATO	PB	PCSGH	PDG	PDJ	PG	PHOL	PIMO	PK	PL	PLANB	PLANET
PLAT	PM	PPP	PPPM	PPS	PR9	PREB	PRG	PRINC	PRM	PROS	PSH	PSL
PSTC	PT	PTECH	PTG	PTT	PTTEP	PTTGC	PYLON	Q-CON	QH	QLT	QTC	RABBIT
RATCH	RML	RS	RWI	S&J	SAAM	SABINA	SAK	SAPPE	SAT	SC	SCB	SCC
SCCC	SCG	SCGP	SCM	SCN	SEAOIL	SE-ED	SELIC	SENA	SGP	SINGER	SIRI	SITHAI
SKR	SMIT	SMK	SMPC	SNC	SNP	SORKON	SPACK	SPALI	SPC	SPI	SPRC	SRICHA
SSF	SSP	SSSC	SST	STA	STGT	STOWER	SUSCO	SVI	SYMC	SYNTEC	TAE	TAKUNI
TASCO	TCAP	TCMC	TFG	TFI	TFMAMA	TGH	THANI	THCOM	THIP	THRE	THREL	TIDLOR
TIPCO	TISCO	TKS	TKT	TMD	TMILL	TMT	TNITY	TNL	TNP	TNR	TOG	TOP
TOPP	TPA	TPCS	TPP	TRT	TRU	TRUE	TSC	TSI	TSTE	TSTH	TTA	TTB
TTCL	TU	TVDH	TVI	TVO	TWPC	UBE	UBIS	UEC	UKEM	UOBKH	UPF	UV
VCOM	VGI	VIH	WACOAL	WHA	WHAUP	WICE	WIIK	XO	YUASA	ZEN	ZIGA	

ประกาศเจตนารมณ์

AAI	AH	ASW	BBGI	CBG	CI	CPW	CV	DMT	DOHOME	EKH	EVER	FLOYD
GLOBAL	GREEN	ICN	ITC	J	JAS	JMART	JMT	JTS	LEO	LH	MEGA	MENA
MODERN	NER	OR	OSP	OTO	PRIME	PRTR	RBF	RT	SA	SANKO	SFLEX	SIS
SUPER	SVOA	SVT	TEGH	TGE	TIPH	TKN	TMI	TPLAS	VARO	W	WIN	WPH

ระดับ (Level)

ผลการประเมิน

ได้รับการรับรอง (Certified)

การแสดงให้เห็นถึงการนำไปปฏิบัติโดยมีการสอบทานความครบถ้วนเพียงพอของกระบวนการทั้งหมดจากคณะกรรมการตรวจสอบหรือผู้สอบบัญชีที่ ก.ล.ต. ให้ความเห็นชอบ การได้รับการรับรองเป็นสมาชิกแนวร่วมปฏิบัติของภาคเอกชนไทยในการต่อต้านทุจริต หรือได้ผ่านการตรวจสอบเพื่อให้ความเชื่อมั่นอย่างเป็นทางการหน่วยงานภายนอก

ประกาศเจตนารมณ์ (Declared)

การแสดงให้เห็นถึงความมุ่งมั่นโดยการประกาศเจตนารมณ์เข้าเป็นแนวร่วมปฏิบัติ (Collective Action Coalition) ของภาคเอกชนไทยในการต่อต้านทุจริต

การเปิดเผยผลการประเมินดัชนีชี้วัดความคืบหน้าการป้องกันการมีส่วนเกี่ยวข้องกับการทุจริตคอร์รัปชัน (Anti-Corruption Progress Indicators) ของบริษัทจดทะเบียนในตลาดหลักทรัพย์แห่งประเทศไทยซึ่งจัดทำโดยสถาบันไทยพัฒน์นี้ เป็นการดำเนินการตามนโยบายและตามแผนพัฒนาความยั่งยืนสำหรับบริษัทจดทะเบียนของสำนักงานคณะกรรมการกำกับหลักทรัพย์และตลาดหลักทรัพย์ โดยผลการประเมินดังกล่าวของสถาบันไทยพัฒน์ อาศัยข้อมูลที่ได้รับจากบริษัทจดทะเบียนตามที่บริษัทจดทะเบียนได้ระบุในแบบแสดงข้อมูลเพื่อการประเมิน Anti-Corruption ซึ่งได้อ้างอิงข้อมูลจากแบบแสดงรายการข้อมูลประจำปี (แบบ 56-1) รายงานประจำปี (แบบ 56-2) หรือในเอกสารและหรือรายงานอื่นที่เกี่ยวข้องของบริษัทจดทะเบียนนั้น แล้วแต่กรณี ดังนั้น ผลการประเมินดังกล่าวจึงเป็นการนำเสนอในมุมมองของสถาบันไทยพัฒน์ซึ่งเป็นบุคคลภายนอก โดยมีได้เป็นการประเมินการปฏิบัติของบริษัทจดทะเบียนในตลาดหลักทรัพย์แห่งประเทศไทย และมีได้ใช้ข้อมูลภายในเพื่อการประเมิน

เนื่องจากผลการประเมินดังกล่าวเป็นเพียงผลการประเมิน ณ วันที่ปรากฏในผลการประเมินเท่านั้น ดังนั้น ผลการประเมินจึงอาจเปลี่ยนแปลงได้ภายหลังจากดังกล่าว หรือเมื่อข้อมูลที่เกี่ยวข้องมีการเปลี่ยนแปลง ทั้งนี้ บริษัทหลักทรัพย์ กรุงศรี พัฒนสิน จำกัด (มหาชน) มิได้ยืนยัน ตรวจสอบ หรือรับรองความถูกต้องครบถ้วนของผลการประเมินดังกล่าวแต่อย่างใด

แหล่งที่มา : <https://market.sec.or.th/public/idisc/th/Ranking/Listed/Issuer>