



## SET INDEX

หากกลับมาขึ้นเหนือ 1470 จุด  
จะเริ่มเข้าสู่รอบของการฟื้นตัว

วานนี้ดัชนีปิดที่ระดับ 1466.93 จุด  
(-11.17 จุด)

ภาพทางเทคนิคราย 60 นาที วานนี้ดัชนีพักตัวลงหลุดแนวรับ 1470 จุดลงมา และพักตัวลงต่อเนื่องระยะสั้น โดยที่ยังมีสัญญาณฟื้นตัวระยะสั้นจาก Bullish Divergence ใน RSI มองดัชนีมีโอกาสฟื้นตัวกลับขึ้นมาได้ โดยรอบของการฟื้นตัวจะกลับเข้ามาเมื่อดัชนีสามารถขึ้นเหนือระดับ 1470 จุดได้ และมีแนวต้านถัดไปที่ 1480 จุดและ 1490 จุด

แนวรับ	1460	1450
แนวต้าน	1480	1490

ทีมนักวิเคราะห์ | ถิรัฐาณี ศิริแสงชัยกุล  
เลขที่ทะเบียน : 057116  
02-646-9877



## Technical Review

- S50U23 : หากกลับมาขึ้นที่ 895 จุดได้จะเข้าสู่รอบของการกลับตัว
- Momentum Trading : BEM,WPH
- Swing Trading : TTB,PTTGC

# SET50 Index Futures



**หากกลับมาขึ้นที่ 895 จุดได้  
จะเข้าสู่รอบของการกลับตัว**

28 มิ.ย. 66 นักลงทุนต่างชาติ Short สุทธิ  
7,240 สัญญา  
ค่า Basis ของ S50U23 อยู่ที่ระดับ -5.82 จุด  
ภาพทางเทคนิคเวลานี้ดัชนีลงหลุดแนวรับ 895  
จุดและพักตัวต่อเนื่อง แต่พักตัวไม่หลุดแนวรับถัดมาที่  
885 จุด ทำให้วันนี้ดัชนีมีโอกาสเกิด Technical  
Rebound โดยรอบของการฟื้นตัวกลับจะเข้าเมื่อดัชนี  
ฟื้นตัวกลับขึ้นมาขึ้นเหนือระดับ 895 จุดได้อีกครั้งและ  
แนวต้านรอทดสอบที่ 910 จุด

## กลยุทธ์ S50U23

- พอร์ต Long ที่ 895 จุด ถือรอทำกำไรที่ 910 จุด ตัดขาดทุนกรณีหลุด 888 จุด

### แนวรับ

885

875

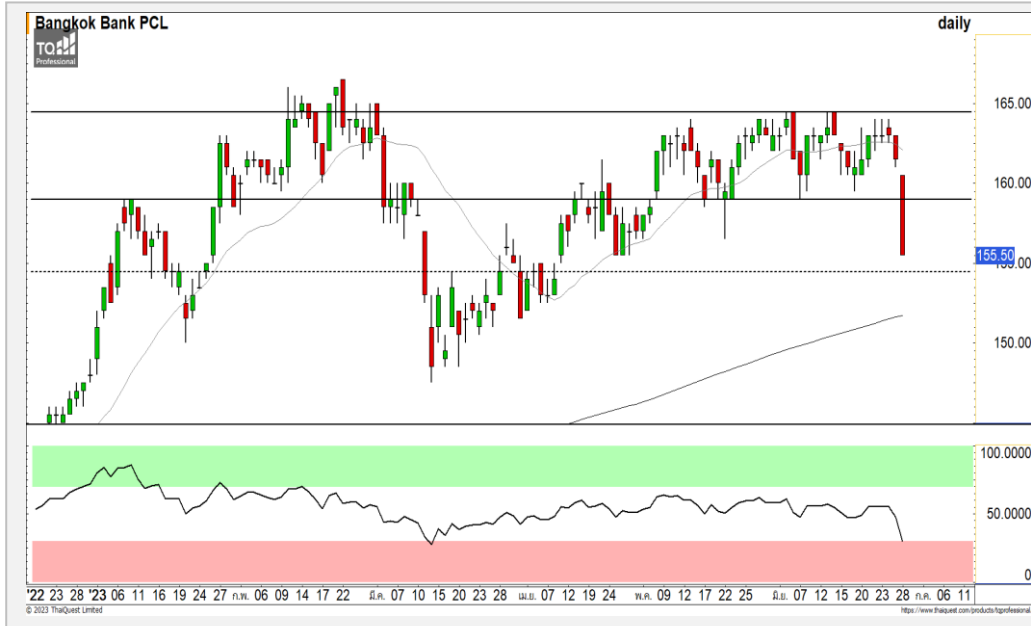
895

910

### แนวต้าน

Contracts	Long	Short	Net	YTD
Institution	68,283	62,478	5,805	45,194
Foreign	256,423	263,663	-7,240	-217,801
Local	150,988	149,553	1,435	172,607

BBL



	Level 1	Level 2
<b>Support</b>	154	152
<b>Resistance</b>	158.50	161.50

**BBL** : ราคาพักตัวลงมาหลุดกรอบแนวรับที่ 158.50 บาททำให้ราคาพักตัวต่อเนื่องระยะสั้น โดยมีแนวรับถัดมาที่ 154 บาท มองราคามีโอกาสฟื้นตัวกลับได้ ที่บริเวณดังกล่าว

BDMS



	Level 1	Level 2
<b>Support</b>	27.50	26.50
<b>Resistance</b>	29	30

**BDMS** : ราคาพักตัวลงมาที่แนวรับหลักที่ 27.50 บาท มองระยะสั้นราคามี Downside ระยะสั้นจำกัดและมีโอกาสฟื้นตัวกลับขึ้นมาได้ วางแนวต้านแรกที่ 29 บาท

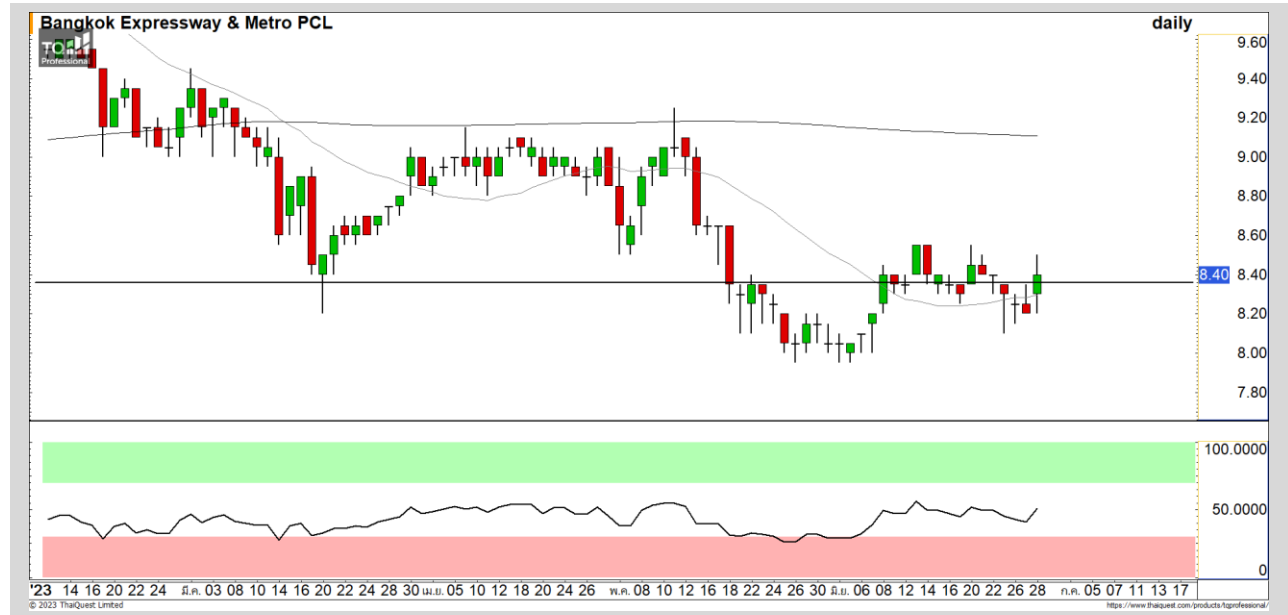
# Momentum Trading

BEM

**Support** 8.30  
**Resistance** 8.55/8.90  
**Stop loss** 8.05

## คำแนะนำระยะสั้น (BUY)

ราคาปรับตัวขึ้นบวกสวนทิศทางตลาดขึ้นมาและมีปริมาณการซื้อขายที่สูงขึ้นต่อเนื่อง มองราคากำลังอยู่ในรอบของการปรับตัวขึ้นทดสอบแนวต้าน 8.55 บาท และ 8.90 บาท



WPH

**Support** 4.00  
**Resistance** 4.26/4.46  
**Stop loss** 3.84

## คำแนะนำระยะสั้น (BUY)

(สำหรับนักลงทุนที่รับความเสี่ยงได้สูง)ราคาปรับตัวขึ้นผ่านแนวต้านแรกที่ 4.00 บาทขึ้นสวนทิศทางตลาดขึ้นมา ด้งรอบของการปรับตัวขึ้นทดสอบแนวต้าน 4.26 บาทซึ่งเป็นบริเวณ Gap



# Swing Trading



<b>Support</b>	1.51
<b>Resistance</b>	1.60/1.65
<b>Stop loss</b>	1.46

## คำแนะนำระยะสั้น (BUY)

ราคากำลังพักตัวต่อเนื่องลงมาที่บริเวณแนวรับหลักที่ 1.51 บาท มองราคามีโอกาสฟื้นตัวกลับได้ เนื่องจากทิศทางหลักยังเป็นทิศทางขาขึ้น

TTB



<b>Support</b>	35.25
<b>Resistance</b>	37.50/39
<b>Stop loss</b>	34.25

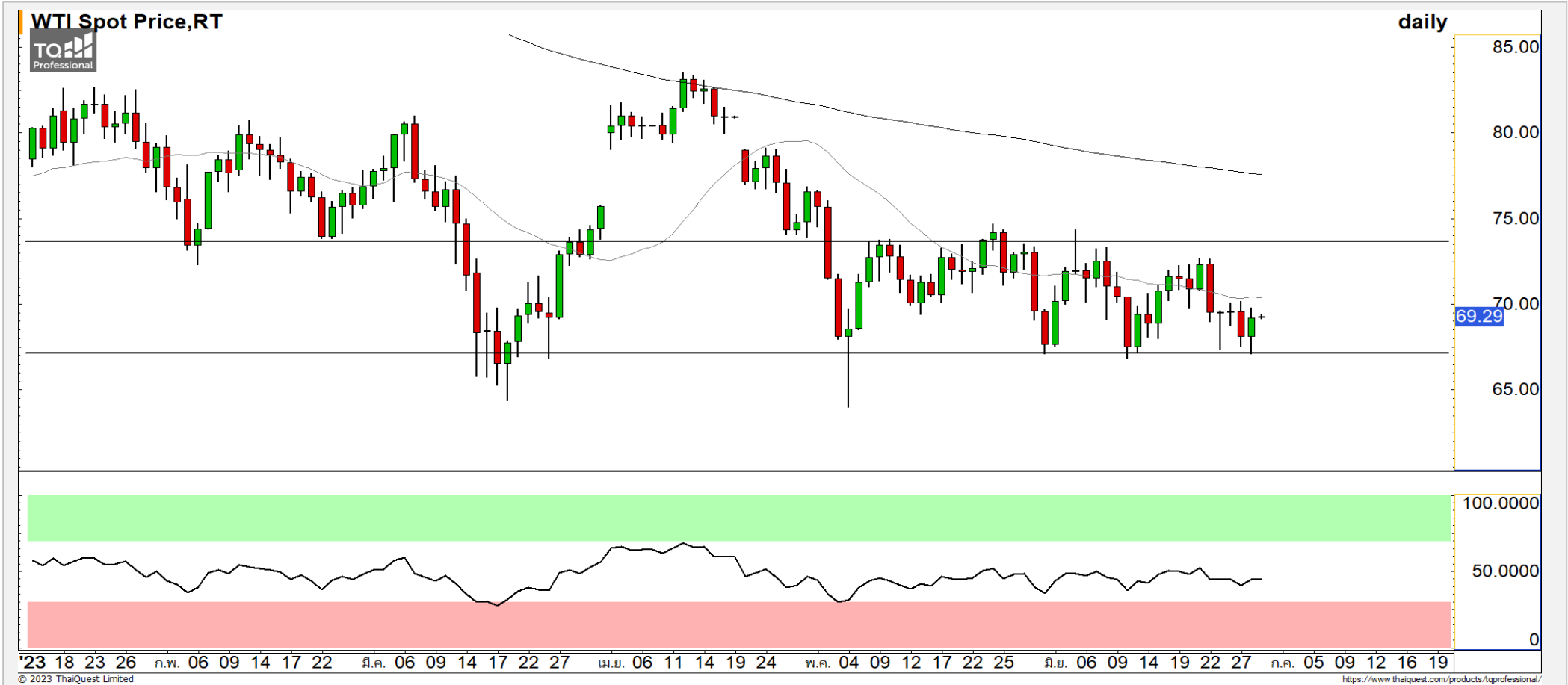
## คำแนะนำระยะสั้น (BUY)

ราคาพักตัวต่อเนื่องลงมาที่แนวรับหลัก 35.25 บาท มองระยะสั้นราคาเริ่มมี Downside ที่จำกัดและมีโอกาสได้เห็นการเกิด Technical Rebound วางแนวต้านแรกที่ 37.50 บาท

PTTGC

# COMMODITY MARKET

## Crude Oil (WTI)



<b>แนวรับ</b>		<b>แนวต้าน</b>	
67	64	74.50	78

ราคาน้ำมันดิบ WTI แนวตัว Sideway ในกรอบช่วง 67-74.50 ดอลลาร์ หากหลุดแนวรับ 67 ดอลลาร์ลงมาจะเข้าสู่ทิศทางเชิงลบ

# Gold Futures

## พักตัวลงทดสอบแนวรับหลักที่ 1900 ดอลลาร์

ภาพทางเทคนิคของราคาทองคำราย 240 นาที ค่าขึ้นผ่านไม่สามารถฟื้นตัวขึ้นไปยืนเหนือแนวต้าน 1930 ดอลลาร์ ทำให้ราคาทองคำอยู่ในรอบของการพักตัวลงทดสอบแนวรับหลักที่บริเวณ 1900 ดอลลาร์

## คำแนะนำระยะสั้น GOU23

- พอร์ตวางนะ Wait and See

วันที่ 28 มิ.ย. 2023  
กองทุน SPDR ซื้อทองคำ 1.15 ตัน  
ไว้ที่ระดับ 926.81 ตัน



	แนวรับ		แนวต้าน		
	1900	1890	1915	1930	
<b>Contracts</b>		<b>Long</b>	<b>Short</b>	<b>Net</b>	<b>YTD</b>
<b>Institution</b>		2,458	2,177	281	-1,810
<b>Foreign</b>		23,236	25,952	-2,716	-15,091
<b>Local</b>		21,148	18,713	2,435	16,901

**DISCLAIMER:** รายงานฉบับนี้จัดทำโดยบริษัทหลักทรัพย์ ฟินันเซีย ไซรัส จำกัด (มหาชน) "บริษัท" ข้อมูลที่ปรากฏในรายงานฉบับนี้ถูกจัดทำขึ้นบนพื้นฐานของแหล่งข้อมูลที่เราหรือเราเชื่อว่ามีความน่าเชื่อถือ และ5ความถูกต้อง อย่างไรก็ตามบริษัทไม่รับรองความถูกต้องครบถ้วนของข้อมูลดังกล่าว ข้อมูลและความคิดเห็นที่ปรากฏอยู่ในรายงานฉบับนี้อาจมีการเปลี่ยนแปลง แก้ไข หรือเพิ่มเติมได้ตลอดเวลาโดยไม่ต้องแจ้งให้ทราบล่วงหน้า บริษัทไม่มีความประสงค์ที่จะชักจูงหรือชี้ชวนให้ผู้ลงทุน ลงทุนซื้อหรือขายหลักทรัพย์ตามที่ปรากฏในรายงานฉบับนี้ รวมทั้งบริษัทไม่ได้รับประกันผลตอบแทนหรือราคาของหลักทรัพย์ตามข้อมูลที่ปรากฏแต่อย่างใด บริษัทจึงไม่รับผิดชอบความเสียหายใดๆ ที่เกิดขึ้นจากการนำข้อมูลหรือความเห็นในรายงานฉบับนี้ไปใช้ไม่ว่ากรณีใดก็ตาม ผู้ลงทุนควรศึกษาข้อมูลและใช้ดุลยพินิจอย่างรอบคอบในการตัดสินใจลงทุน

บริษัทขอสงวนลิขสิทธิ์ในข้อมูลและความคิดเห็นที่ปรากฏอยู่ในรายงานฉบับนี้ ห้ามมิให้ผู้ใดนำข้อมูลและความคิดเห็นในรายงานฉบับนี้ไปใช้ประโยชน์ คัดลอก คัดแปลง ทำซ้ำ นำออกแสดงหรือเผยแพร่ต่อสาธารณชนไม่ว่าทั้งหมดหรือบางส่วน โดยไม่ได้รับอนุญาตเป็นลายลักษณ์อักษรจากบริษัทล่วงหน้า การลงทุนในหลักทรัพย์มีความเสี่ยง ผู้ลงทุนควรศึกษาข้อมูลและพิจารณาอย่างรอบคอบก่อนการตัดสินใจลงทุน

บริษัทหลักทรัพย์ ฟินันเซีย ไซรัส จำกัด (มหาชน) อาจเป็นผู้ดูแลสภาพคล่อง (Market Maker) และผู้ออกใบสำคัญแสดงสิทธิอนุพันธ์ (Derivative Warrants) บนหลักทรัพย์ AAV, ADVANC, AEONTS, AMATA, ANAN, AOT, AP, BANPU, BBL, BCH, BCP, BCPG, BDMS, BEAUTY, BEC, BEM, BGRIM, BH, BJC, BLAND, BPP, BTS, CBG, CENTEL, CHG, CK, CKP, COM7, CPALL, CPF, CPN, DELTA, DTAC, EA, EGCO, EPG, ERW, ESSO, GFPT, GLOBAL, GPSC, GULF, GUNKUL, HANA, HMPRO, INTUCH, IRPC, IVL, JAS, JMT, KBANK, KCE, KKP, KTB, KTC, LH, MAJOR, MBK, MEGA, MINT, MTC, ORI, OSP, PLANB, PRM, PSH, PSL, PTG, PTT, PTTEP, PTTGC, QH, RATCH, ROBINS, RS, SAWAD, SCB, SCC, SGP, SIRI, SPALI, SPRC, STA, STEC, SUPER, TASCOS, TCAP, THAI, THANI, TISCO, TKN, TMB, TOA, TOP, TPIPP, TRUE, TTW, TU, TVO, WHA และ SET50 Future โดยบริษัทฯ อาจจัดทำบทวิเคราะห์ของหลักทรัพย์อ้างอิงดังกล่าว ดังนั้น นักลงทุนควรศึกษารายละเอียดในหนังสือชี้ชวนของใบสำคัญแสดงสิทธิอนุพันธ์ดังกล่าวก่อนตัดสินใจลงทุน

หมายเหตุ: ประธานกรรมการของบริษัทหลักทรัพย์ ฟินันเซีย ไซรัส จำกัด (มหาชน) ดำรงตำแหน่งเป็นกรรมการของบริษัท ทรู คอร์ปอเรชั่น จำกัด (มหาชน)

Remark : FSS's Chairman is a TRUE's director.