



Market Timing

29 June 2023

Stock picks : -

Stocks to monitor : GULF, BEM, SPA

Support: 1460, 1450, 1435

Resistance: 1475, 1485, 1500

Technical analyst
เปรมสุข ชลพานิช
Technical analyst
ชาญเดช หลีศรีรัตน์

ติดตัวไม่ผ่านเส้นเฉลี่ย 5 วัน และยังอ่อนตัวทำจุดต่ำระยะสั้นใหม่



SET ปรับตัวขึ้นไปทำจุดสูงสุดของวันอยู่ที่ 1485.89(+7.79) ก่อนอ่อนแรงถดถอยลงมาทำจุดต่ำสุดของวันอยู่ที่ 1465.45(-12.65) ในขณะที่ ปิดตลาดอยู่ที่ระดับ 1466.93 จุด ลดลง 11.17 จุด หรือ -0.76%

มุมมองเทคนิควันนี้: วานี้ SET ติดตัวไม่ผ่านเส้นเฉลี่ย 5 วัน ก่อนถดถอยหลุด 1470 ลงมา ทำให้ MACD ถดถอยลงแดนลบมากขึ้น ส่วน RSI ชะลอตัวลงมาโซนต่ำ ทำให้มอง SET ยังมีความเสี่ยงจะพักตัวใต้แนวเส้นเฉลี่ย โดยแนวรับแถว 1460 และ 1450 ซึ่งคิดว่ายังไม่ถดถอยปิดต่ำกว่าแนวดังกล่าว ส่วนแนวต้านลดระดับลงมาอยู่แถว 1475 และ 1485

ทิศทางตลาดในภาพหลัก: ผลกระทบของการระบาดของโควิด กัดดัน SET ชะลอตัวถดถอยลึกลงไปทำจุดต่ำแถว 969(มี.ค. 63) ก่อนเกิดการฟื้นตัวขึ้นแรงๆ 1 ระลอก โดยเดินทางขึ้นไปทำจุดสูงแถว 1455(มี.ย. 63) แล้วชะลอตัวลงมาอีกครั้ง โดยถดถอยลงมาแถว 1187(ต.ค. 63) ทำจุดต่ำที่ยกตัวสูงขึ้น ก่อนพลิกตัวผ่านด่าน 1455 สร้างสัญญาณกลับตัวที่ดี แม้ว่าจะมีการผันผวนระหว่างทาง แต่ก็เดินทางทำจุดสูงที่ยกตัวขึ้นต่อเนื่อง จนขึ้นไปทำจุดสูงแถว 1718(ก.พ. 65) ก่อนส่งสัญญาณอ่อนแรง โดยถดถอยลึกลงมาแถว 1580 และติดตัวกลับแรงขึ้นมาอีกครั้ง อย่างไรก็ตาม SET ไม่สามารถทำจุดสูงขึ้นใหม่ โดยปรับตัวขึ้นไปได้แค่แถว 1708

หลังจากนั้น SET ชะลอตัวใต้กลุ่มเส้นเฉลี่ยมาแถวจุดต่ำ 1580 แล้วติดตัวไปแค่แถว 1664 ทำจุดสูงที่ต่ำลง ก่อนถดถอยลึกลงมาแถว 1517 ขณะที่ MACD เกิด Divergence เขิงบวก หนุนตลาดฟื้นตัวเหนือกลุ่มเส้นค่าเฉลี่ยขึ้นไปแถว 1672 แต่ MACD เตือน Divergence เขิงลบ และถดถอยใต้ Signal line กัดดันตลาดลงมาตั้งฐาน W บริเวณ 1550 ก่อนติดตัวกลับ และไต่ระดับผ่านจุดสูง 1672 ขึ้นไปแถว 1695 แล้วเริ่มแกว่งออกข้าง ขณะที่ MACD ถดถอยใต้ Signal line ให้สัญญาณอ่อนแรง ทำให้ SET ถดถอยลงใต้กลุ่มเส้นเฉลี่ย และหลุดเส้นแนว low to low พร้อม MACD ถดถอยสู่แดนลบ กัดดันให้ SET ถดถอยลงมาแถวฐานจุดต่ำเก่า 1517 ก่อนติดตัวขึ้นมาติดเส้นกอดและเส้นเฉลี่ยแถว 1615 แล้วอ่อนตัวลงมาอีกครั้ง แม้ว่าจะมีแรงติดตัวระหว่างถดถอย แต่ก็ไม่ผ่านด่านเส้นกอดให้ภาพจุดสูงที่ต่ำลง และท้ายสุดได้ถดถอยทำจุดต่ำใหม่ระหว่างข้อข่ายแถว 1491 แต่ยังคงติดตัวขึ้นปิดเหนือ 1500 ขณะที่ MACD มี Divergence เขิงบวก ซึ่งหนุน SET ติดตัวขึ้นมาแถวตัวแถวเส้นเฉลี่ย 5 วัน แล้วยกตัวผ่านแนวเส้นกอดระยะสั้น ขึ้นมาแถว 1570 ก่อนหมดแรงถดถอยใต้กลุ่มเส้นเฉลี่ย และถดถอยหลุด 1490 ลงทำจุดต่ำระยะสั้นใหม่ จึงมอง SET เคลื่อนไหวในช่วงขานกอดตัว ล่าสุดหลุด low to low 1470 ให้สัญญาณทางอ่อนแรง ดูเสี่ยงจะยังถดถอยลงต่อ

โดยสรุป SET หลังติดตัวขึ้นไปแถว 1615 ก็ถดถอยลงมาแถว 1490 ก่อนฟื้นตัวขึ้นมาแถว 1570 แล้วอ่อนตัวหลุดแนวรับ 1470 และให้ภาพทางลบ มีโอกาสถดถอยลงมาหาแนวรับถัดไปแถว 1450, 1420 และ 1400 ส่วนแนวต้านลดระดับลงมาอยู่แถว 1480, 1500 และ 1525



Stocks to monitor



GULF ราคาถดถอยลงมากมาตั้งฐานแนว 43-43.5 และพยายามติดตัวเหนือเส้นค่าเฉลี่ย 5 วัน ด้าน MACD ทำ Divergence ชิงบวก และยกตัวขึ้นหา Signal line มีโอกาสหนุนราคาติดตัวเพื่อเส้นเฉลี่ย 5 วัน และผ่านแนวเส้นกุด เพื่อสร้างแรงแกว่งตัวรอบสั้นๆขึ้นได้

แนวรับ : 43.25 +/-
แนวต้าน : 45 & 46.25 & 48

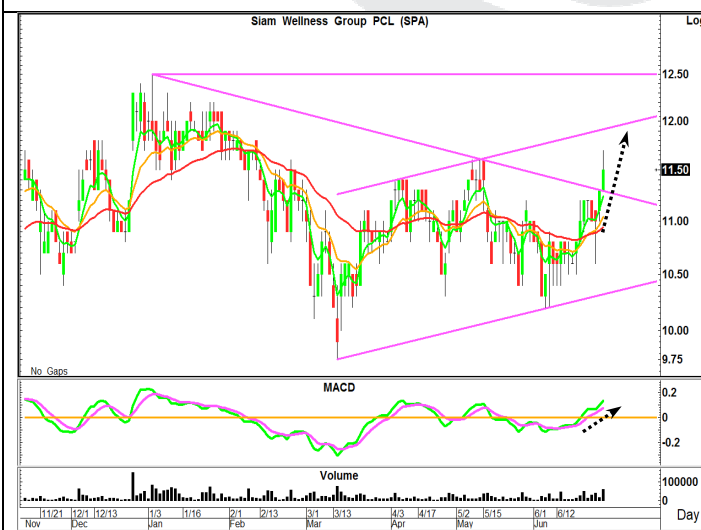
คำแนะนำ- ซื้อเก็งกำไร และรับเพิ่มหากย่อมาแนว 43.25 โดยมีแนวรอแบ่งขายทำกำไรอยู่แนว 46.25 และ 48 ขณะที่ ใช้การถดถอยหลุด 42.25 เป็น stop loss



BEM ราคาชะลอตัวลงมาตั้งฐานแนว 7.95-8 ก่อนติดตัวขึ้นมาแนว 8.55 แล้วพักตัวแกว่งออกข้าง ล่าสุดยกตัวเข้าหาจุดสูงระยะสั้น ด้าน MACD แกว่งตัวขึ้นมาใกล้เส้นศูนย์ และมีโอกาสกลับขึ้นแดนบวก มีสิทธิหนุนราคาผ่านด้านจุดสูงระยะสั้น สร้างแรงแกว่งตัวขึ้นได้

แนวรับ : 8.2 +/-
แนวต้าน : 8.55 & 8.8 & 9.2

คำแนะนำ- ซื้อเก็งกำไร และรับเพิ่มหากย่อมาแนว 8.2 โดยมีแนวรอแบ่งขายทำกำไรอยู่แนว 8.8 และ 9.2 ในขณะที่ ใช้การถดถอยหลุด 8.05 เป็น stop loss



SPA ราคาติดตัวจาก 9.75 ขึ้นไปแนว 11.6 แล้วพักตัวลงมาแนว 10.2 ก่อนติดตัวกลับขึ้นเหนือเส้นเฉลี่ย ล่าสุดได้ระดับผ่านเส้นกุดขึ้นมา ด้วย Vol. เพิ่มขึ้น ด้าน MACD แกว่งตัวขึ้นแดน และเดินหน้าอยู่เหนือ signal line มีสิทธิช่วยหนุนให้ราคามีแรงแกว่งตัวขึ้นได้ต่อ

แนวรับ : 11.3 +/-
แนวต้าน : 11.7 & 12 & 12.6

คำแนะนำ- ซื้อเก็งกำไร และรับเพิ่มหากย่อมาแนว 11.3 โดยมีแนวรอแบ่งขายทำกำไรอยู่แนว 12 และ 12.6 ในขณะที่ ใช้การถดถอยหลุด 11 เป็น stop loss

** หุ่นแนะนำ ใน Stocks to monitor หมายถึง ให้ ซื้อ หรือ ขาย ส่วนแรก 50% ที่ราคาเปิด, สำหรับส่วนที่เหลืออีก 50% ให้กันไว้เพื่อเข้า ซื้อ หรือ ขาย เมื่อมาถึงเป้าหมายแนวรับหรือแนวต้านที่ให้ โดยเราจะติดตามหุ่นที่แนะนำไปอีก 3 วันทำการ ซึ่งติดตามได้ในรายงานวิเคราะห์หุ้นถัดไป **

Disclaimer: The information, statements, forecasts and projections contained herein, including any expression of opinion, are based upon sources believed to be reliable, but their accuracy completeness or correctness are not guaranteed. Expressions of opinion herein were arrived at after due and careful consideration. They were based upon the best information then known to us and in our opinion were fair and reasonable in the circumstances prevailing at the time. Expressions of opinion contained herein are subject to change without notice. Kasikorn Securities Public Company Limited may also be the issuer of structured notes on securities that are constituents of the SET50 index.



Recommendation Update

Stock picks (Follow-Up)

Stock	Cost	Last	Position
-	-	-	-

Stocks to monitor (Follow-Up)

Stock	Cost	Last	Position
GULF*	44.75, 43.5 (44.12)	44.25	ติดตามเป็นวันสุดท้าย โดยคงใช้การถดถอยหลุด 42.75 เป็น stop loss แต่หากไม่ถดถอยหลุดแนวตั้งกล่าว ยังคงมุมมอง นำถือสั้นขายแถว 46.25 และ 48
TTB*	1.6, 1.57 (1.58)	1.53	ราคาอ่อนแรงถดถอยหลุดแนวรับเพิ่ม 1.57 ลงมา และเกิดสัญญาณยอม stop loss ตอนราคาถดถอยหลุด 1.55 ระหว่างการซื้อขายเมื่อวานนี้
OSP	30.5, 30 (30.25)	30	ราคาอ่อนแรงหลุดแนวรับเพิ่ม 30 ลงมา คงใช้การถดถอยหลุด 29.5 เป็น stop loss แต่หากยังไม่ถดถอยหลุด แนวตั้งกล่าว นำมีแรงดีดตัวกลับขึ้นมาได้ โดยปรับเป้ารอขายเป็นแถว 31.75 และ 33
AMATA*	22.2, 21.8 (22)	21.7	ราคาอ่อนแรงหลุดแนวรับเพิ่ม 21.8 ลงมา คงใช้การถดถอยหลุด 21.5 เป็น stop loss แต่หากยังไม่ถดถอย หลุดแนวตั้งกล่าว นำมีแรงดีดตัวกลับขึ้นมาได้ โดยปรับเป้ารอขายเป็นแถว 22.8 และ 23.5
TIDLOR*	22.6	22.5	ราคาแกว่งตัวในกรอบที่ให้ นำถือสั้นแบ่งขายทำกำไรแถว 23.6 และ 24.5 โดยมีบริเวณ 22.1 เป็นแนวรอ เข้ารับเพิ่ม ในขณะที่ ใช้การถดถอยหลุด 21.8 เป็น stop loss
HMPRO*	13.7	13.8	ราคาแกว่งตัวในกรอบที่ให้ นำถือสั้นแบ่งขายทำกำไรแถว 14.5 และ 15 โดยมีบริเวณ 13.6 เป็นแนวรอเข้า รับเพิ่ม ในขณะที่ ใช้การถดถอยหลุด 13.3 เป็น stop loss
GFPT*	12.3, 12.1 (12.2)	12	ราคาอ่อนแรงหลุดแนวรับเพิ่ม 12.1 ลงมา คงใช้การถดถอยหลุด 11.8 เป็น stop loss แต่หากยังไม่ถดถอย หลุดแนวตั้งกล่าว นำมีแรงดีดตัวกลับขึ้นมาได้ โดยปรับเป้ารอขายเป็นแถว 12.8 และ 13.4

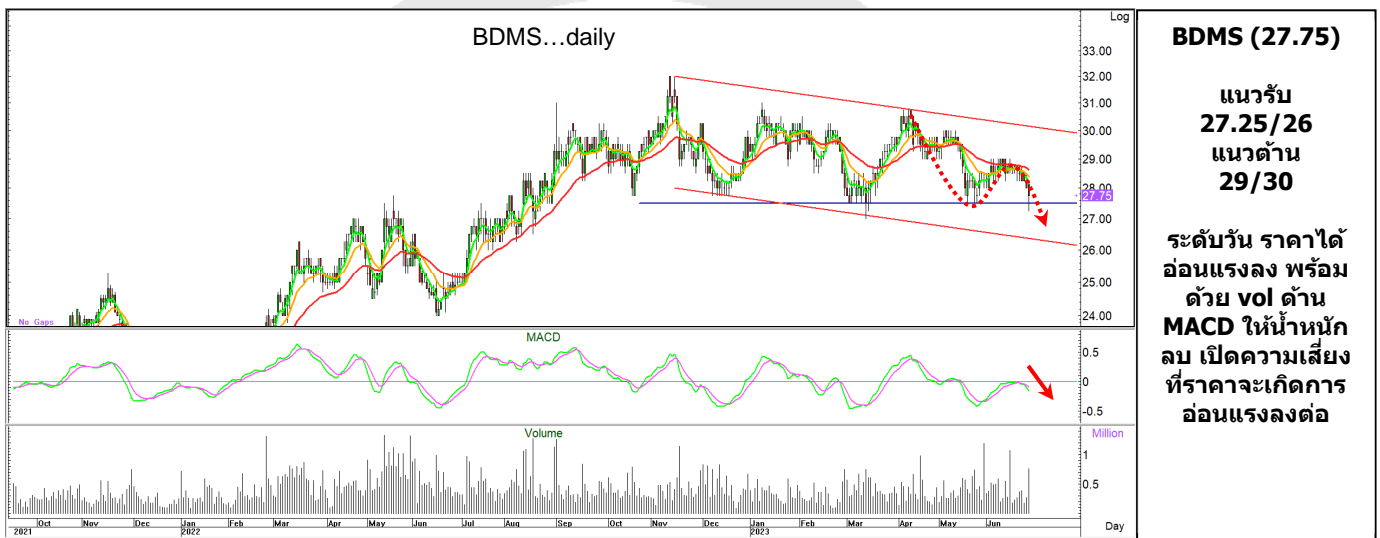
จุดขาย และ แนว stop loss จะ update ให้วันต่อวัน โดยลูกค้าสามารถติดตามได้ในตาราง recommendation update โดยหุ้น Stocks to monitor จะติดตามให้อีก 3 วันทำการ หลังแนะนำ โดยกรอบในรายงานควรใช้ในช่วง 5 ทำการ หากไม่ถึงเป้า นำขายออกไปก่อน ส่วนตัวหุ้นที่เลือกเป็น Stock Picks จะติดตาม update ต่อเนื่อง จนกว่าจะให้ปิดสถานะขายทำกำไร หรือ ยอมตัดขาดทุน ชื่อหุ้นที่มีเครื่องหมาย * หมายถึง หุ้นที่เริ่มติดตาม หรือมีการเปลี่ยนแปลงมุมมอง หรือ แนวรับและแนวต้าน ต่างไปจากวันก่อนหน้า



Most Active Value

Stock	Support	Resistance	Recommend
BBL (155.5)	153.5/148.5	159/164.5	ระดับวัน ราคาอ่อนแรงลงรุนแรง พร้อมด้วย vol ที่เพิ่มสูงขึ้น ด้านสัญญาณของ MACD อ่อนแรงลงใต้ Signal line เปิดความเสี่ยงที่ราคาจะถดถอยตัวลง
BDMS (27.75)	27.25/26	29/30	ระดับวัน ราคาได้อ่อนแรงลงหลุดฐานล่าง ก่อนตั้งตัวกลับ แต่ด้านสัญญาณของ MACD ให้น้ำหนักลบ เปิดความเสี่ยงที่ราคาจะเกิดการอ่อนแรงลงต่อ
PTT (31.25)	30.5/29.5	32.5/34	ระดับวัน ราคาแกว่งตัวออกด้านภายในกรอบ แต่ด้าน MACD กลับมาให้น้ำหนักลบ จึงประเมิน ราคายังน่าจะแกว่งตัวในกรอบเดิม แต่ให้น้ำหนักทางถอยตัวลงหาขอบล่างก่อน
SCB (103.5)	101.5/98.75	104.5/107.5	ระดับวัน ราคาได้อ่อนแรงลงหลุดค่าเฉลี่ยหลัก พร้อมด้วย vol ด้าน MACD ให้น้ำหนักลบ เปิดความเสี่ยงที่ราคาจะเกิดการอ่อนแรงลงต่อ
KTB (19)	18.7/18.2	19.2/19.7	ระดับวัน ราคาได้อ่อนแรงลงเข้าหาค่าเฉลี่ยหลัก พร้อมด้วย vol ด้าน MACD ให้น้ำหนักลบ เปิดความเสี่ยงที่ราคาจะเกิดการอ่อนแรงลงต่อ

Most Active Value Hilight



Technical analyst: เปรมสุข ชลทานาวณิชย์ premsuk.c@kasikornsecurities.com 02-796-0043
 Technical analyst: ชาญเดช หลีทศรัตน์ chandecl.l@kasikornsecurities.com 02-796-0040

Disclaimer: The information, statements, forecasts and projections contained herein, including any expression of opinion, are based upon sources believed to be reliable, but their accuracy completeness or correctness are not guaranteed. Expressions of opinion herein were arrived at after due and careful consideration. They were based upon the best information then known to us and in our opinion were fair and reasonable in the circumstances prevailing at the time. Expressions of opinion contained herein are subject to change without notice. Kasikorn Securities Public Company Limited may also be the issuer of structured notes on securities that are constituents of the SET50 index.



Analyst Certification

The views expressed in this research report accurately reflect the personal views of the analyst(s) about the subject security(ies) and subject company(ies); and a part of the compensation of the research analyst(s) was, is, or will be, directly or indirectly, related to the specific recommendations or views expressed in the report.

Investment Ratings

Outperform: Expected total return of 10% or more within a 12-month period

Neutral: Expected total return between -10% and 10% within a 12-month period

Underperform: Expected total return of -10% or worse within a 12-month period

General Disclaimer

This document is prepared by Kasikorn Securities Public Company Limited ("KS"). This document has been prepared for individual clients of KS only and must not, either in whole or in part, be copied, photocopied or duplicated in any form or by any means or distributed to any other person. If you are not the intended recipient you must not use or disclose the information in this research in any way. If you received it in error, please immediately notify KS by return e-mail and delete the document. We do not guarantee the integrity of any e-mails or attached files and are not responsible for any changes made to them by any other person.

This document, including information, data, statements, forecasts, analysis and projections contained herein, including any expression of opinion, is based on public available information or information obtained from sources believed to be reliable, but KS does not make any representation or warranty on, assumes no responsibilities for nor guarantees the accuracy, completeness, correctness or timeliness of such information. KS accepts no obligation to correct or update the information or opinions in it. The statements or expressions of opinion herein were arrived at after due and careful consideration and they were based upon such information or sources then, and in our opinion are fair and reasonable in the circumstances prevailing at the time. The information or expressions of opinion contained herein are subject to change without notice.

Nothing in this document shall be construed as an offer or a solicitation of an offer to buy or sell any securities or products, or to engage in or refrain from engaging in any transaction. In preparing this document, KS did not take into account your specific investment objectives, financial situation or particular needs. This document is for your information only and is not to be taken in substitution for the exercise of your judgment. KS salespeople, traders and other professionals may provide oral or written market commentary or trading strategies to our clients that reflect opinions which are contrary to the opinions expressed in this document. Before making an investment decision on the basis of this document, you should obtain independent financial, legal or other advice and consider the appropriateness of investment in light of your particular investment needs, objectives and financial circumstances. There are risks involved in the investment in securities. KS accepts no liability whatsoever for any direct, indirect, consequential or other loss (including claim for loss of profit) arising from any use of or reliance upon this document and/or further communication given in relation to this document.

Any valuations, opinions, estimates, forecasts, projections, ratings or risk assessments herein constitute a judgment as of the date of this document, and there can be no assurance that future results or events will be consistent with any such valuations, opinions, estimates, forecasts, projections, ratings or risk assessments. Any valuations, opinions, estimates, forecasts, projections, ratings or risk assessments described in this document were based upon a number of estimates and assumptions and are inherently subject to significant uncertainties or contingencies. It can be expected that one or more of the estimates on which the valuations, opinions, estimates, forecasts, projections, ratings or risk assessments were based will not materialize or will vary significantly from actual results. Therefore, the inclusion of the valuations, opinions, estimates, forecasts, projections, ratings or risk assessments described herein is not to be relied upon as a representation and/or warranty by KS (i) that such valuations, opinions, estimates, forecasts, projections, ratings or risk assessments or their underlying assumptions will be achieved, or (ii) that there is an assurance that future results or events will be consistent with any such valuations, opinions, estimates, forecasts, projections, ratings or risk assessments stated therein.

KS along with its affiliates and/or persons associated with it may from time to time have interests in the securities mentioned in this document. KS and its associates, their directors and/or employees may have positions in, and may effect transactions in securities mentioned herein and may also perform or seek to perform broking, investment banking, advisory and other securities services for companies mentioned in this document.

Corporate Governance Report Disclaimer

The disclosure of the survey result of the Thai Institute of Directors Association ("IOD") regarding corporate governance is made pursuant to the policy of the Office of the Securities and Exchange Commission. The survey of the IOD is based on the information of companies listed on the Stock Exchange of Thailand and the Market of Alternative Investment disclosed to the public and able to be accessed by a general public investor at The Thai Institute of Directors Association (IOD). The result, therefore, is from the perspective of a third party. It is not an evaluation of operation and is not based on inside information.

The survey result is as of the data appearing in the Corporate Governance Report of Thai Listed Companies. As a result, the survey result may be changed after that date. KS does not confirm nor certify the accuracy of such survey result.

Structured Notes and Derivative Warrants Disclaimer

KS may be the issuer of structured notes on these securities.

KS acts as market maker and issuer of Derivative Warrants ("DWs") on the underlying stocks listed below. Investors should carefully read the details of the DWs in the prospectus before making any investment decisions.

DWs Underlying Stocks: ADVANC, AOT, BAM, BANPU, BBL, BCH, BDMS, BEM, BGRIM, BH, CBG, CHG, CKP, COM7, CPALL, CPF, CPN, CRC, DOHOME, DTAC, EA, EGCO, GLOBAL, GPSC, GULF, GUNKUL, HMPRO, INTUCH, IRPC, IVL, JMART, JMT, KTC, MINT, MTC, OSP, PTG, PTT, PTTEP, PTTGC, RBF, SAWAD, SCB, SCC, SCGP, SET50, SPRC, STA, STEC, STGT, TIDLOR, TISCO, TOP, TRUE, TTB, TU, VGI, WHA.

Disclaimer: The information, statements, forecasts and projections contained herein, including any expression of opinion, are based upon sources believed to be reliable, but their accuracy, completeness or correctness are not guaranteed. Expressions of opinion herein were arrived at after due and careful consideration. They were based upon the best information then known to us and in our opinion were fair and reasonable in the circumstances prevailing at the time. Expressions of opinion contained herein are subject to change without notice. Kasikorn Securities Public Company Limited may also be the issuer of structured notes on securities that are constituents of the SET50 index.