

29 มิถุนายน 2566

รายงานดัชนีตลาดหุ้น

	ปิด	เปลี่ยนแปลง	%
SET index	1466.93	-11.17	-0.76
SET50	896.42	-6.32	-0.70
SET P/E	17.52		
SET P/BV	1.43		
SET Div. Yield	3.20%		
DOW	33852.66	-74.08	-0.22
NASDAQ	13591.75	36.08	0.27

ดัชนีชี้วัดเศรษฐกิจ/ตลาดหุ้น

	ปิด	%
เงินบาท/ดอลลาร์สหรัฐ	35.55	+0.98
ดอกเบี้ยพันธบัตรสหรัฐ 10 ปี	3.718	-1.5bps
ราคาน้ำมันเบรนท์ (US\$)	73.77	+1.47
ราคาน้ำมัน US WTI (US\$)	69.20	+1.66
ราคาน้ำมันดิบดูไบ (US\$)	74.45	-0.31
ดัชนีค่าระวางเรือ - BDI	1,138	-3.80
ราคาทองคำสปอต (US\$)	1,907	-0.35

มูลค่าการซื้อขาย 48,884 ล้านบาท

ล้านบาท	ซื้อ	ขาย	สุทธิ
สถาบันในประเทศ	3,531	5,329	-1,798
ต่างประเทศ	26,597	26,091	506
รายบุคคล	15,124	13,104	2,020
บัญชีบริษัทหลักทรัพย์	3,632	4,360	-727

มูลค่าการซื้อขายสูงสุด รายอุตสาหกรรม

	ล้านบาท	%	% of total
Bank	11,525	-2.1	23.6
Energy	8,776	-0.2	18.0
Comm	3,713	-1.2	7.6
Health	3,046	-0.8	6.2
Ict	2,759	0.8	5.7

มูลค่าการซื้อขายสูงสุด รายหลักทรัพย์

	ปิด (บาท)	%	ล้านบาท
BBL	155.50	-3.7	3,994
BDMS	27.75	-0.9	2,105
KBANK	127.50	-1.2	2,104
PTT	31.25	-	1,802
SCB	103.50	-2.4	1,699

ทิศทางตลาดหุ้นวันนี้

(ภัทพงศ์ ไชยสุภกรกุล เลขทะเบียนฯ: 19838)

รีบาวด์ แต่จิตวิทยาตลาดยังเปราะบาง ตามความไม่แน่นอนทางการเมือง

ฝ่ายวิจัย KGI ประเมิน SET Index วันพฤหัสบดี รีบาวด์... หลังจากเมื่อวานนี้ ตลาดหุ้นไทยผันผวนแรง ก่อนปรับลดต่อในช่วงโมงสุดท้ายของการซื้อขาย ตามแรงขายหุ้นกลุ่มที่ยืนได้ดีในช่วงก่อนหน้าเช่นกลุ่มธนาคาร ซึ่งทางเรามองว่าเป็นการขายลดความเสี่ยง ก่อนปัจจัยการเมืองไทยจะเข้ามาเต็มที่ในสัปดาห์หน้า... ด้านปัจจัยต่อตลาดหุ้นวันนี้เป็นกลางๆ กล่าวคือ i) ราคาน้ำมันดิบ WTI ขึ้นตัว 1.7% สะท้อนตัวเลขสำรองน้ำมันดิบรายสัปดาห์ของ EIA ซึ่งลดลงถึง 9.6 ล้านบาร์เรล (consensus มองว่าจะลดลง 1.8 ล้านบาร์เรล) น่าจะพุดกระตุ้นการรีบาวด์ของหุ้นกลุ่มพลังงานที่ปรับลงมาหลายวัน ii) ในส่วนของปัจจัยนโยบายการเงินโลกนั้น ยังมีแรงกดดันต่อตลาดอยู่บ้าง หลังประธาน ธ.กลางสหรัฐฯ (เฟด) นาย Jerome Powell แถลงในงานสัมมนาของ ธ.กลางยุโรป (ECB) ว่าเฟดมีแนวโน้มปรับขึ้นดอกเบี้ยนโยบายอีก 2 ครั้งในปี 2566 ส่งผลให้ดัชนีค่าเงินดอลลาร์ฯ แข็งค่าขึ้น น่าจะยังจำกัดระดับการฟื้นตัวของตลาดหุ้นเอเชียและ SET Index... ด้านปัจจัยภายในประเทศ เมื่อวานนี้ธนาคารโลก (World Bank) ปรับเพิ่มประมาณการ GDP growth ของไทยปี 2566 เป็น 3.9% (จากเดิม 3.6%) หนุนโดยทิศทางการฟื้นตัวของภาคการท่องเที่ยวที่แรงกว่าที่เคยคาด

หุ้นเด่นวันนี้ ตามปัจจัยพื้นฐาน

(สุทธิติ ภิรธรรมรัตน์ เลขทะเบียนฯ: 28668)

เก็งกำไร BEM*, SNNP, GFPT

- **BEM*** (เป้า Consensus 10.83 บาท) 1) ประเมินแนวรับ 8.3 บาท / แนวต้าน 8.55 – 8.7 บาท กรณี Break ผ่านกรอบแนวต้านนี้ได้ ประเมินมีโอกาสทดสอบแนวต้านถัดไป +/- 8.9 บาท (Stop loss 8.2 บาท) 2) ประเมินรับ Sentiment บวกจาก i) การเปิดใช้รถไฟฟ้ามหานครสายสีแดง คาดจะเป็นการเพิ่มจำนวนผู้โดยสารเข้าสู่ระบบรถไฟฟ้ามหานครของ BEM* ii) จำนวนผู้โดยสารรถไฟฟ้ามหานครได้คืน และผู้ใช้ทางด่วนกลับมาเป็นปกติแล้ว 3) Consensus คาดกำไรปีนี้ขึ้น +49% YoY เป็น 3.6 พันล้านบาท ขณะที่ PBV 3.44 เท่า ยังต่ำกว่าค่าเฉลี่ยในอดีตที่ราว +/- 3.7 เท่า
- **SNNP** (เป้าพื้นฐาน 28 บาท) 1) ประเมินแนวรับ 23.0 บาท / แนวต้าน 24.0 – 24.5 บาท กรณี Break ผ่านกรอบแนวต้านนี้ได้ ประเมินมีโอกาสทดสอบแนวต้านถัดไป +/- 25.0 บาท (Stop loss 22.5 บาท) 2) ประเมินรับ Sentiment บวกจากการปรับลดภาษีมูลค่าเพิ่ม (VAT) ที่เวียดนามจาก 10% เหลือ 8% ใน 2H66 (ชั่วคราว) คาดหนุนยอดขายขนมของ SNNP ในเวียดนาม 3) Forward PE 33 เท่า (ใกล้เคียง +1 เท่าของส่วนเบี่ยงเบนมาตรฐานในอดีต) ขณะที่ค่ากำไรต่อหุ้น New high 2 ปีติด ฝ่ายวิจัยคาดกำไรโตเฉลี่ย 28% CAGR (2565 - 67)
- **GFPT** (เป้าพื้นฐาน 17.7 บาท) 1) ประเมินแนวรับ 11.9 บาท / แนวต้าน 12.5 – 12.7 บาท กรณี Break ผ่านกรอบแนวต้านนี้ได้ ประเมินมีโอกาสทดสอบแนวต้านถัดไป +/- 13.5 บาท (Stop loss 11.9 บาท) 2) มูลค่าการส่งออกเนื้อไก่เดือน เม.ย.-พ.ค. ยังเติบโต YoY คาดเป็นบวกต่อเนื่องในช่วง High season 2Q-3Q นี้ 3) Valuation ไม่แพง Forward PE 8.5 เท่า / PBV 0.9 เท่า (ต่ำกว่า -1 เท่าของส่วนเบี่ยงเบนมาตรฐานในอดีตที่ 1.1 เท่า)

หุ้นมีข่าว

(+) **SNNP** ขายดีหนุน Q2 รับเวียดนามลดภาษี (ทันสมัย) SNNP โบรกมองรับอานิสงส์เวียดนามลดภาษีเหลือ 8% คาดหนุนยอดขายในเวียดนามเพิ่มขึ้น มอง Q2/2566 โตเด่น ราว 160 ล้านบาท ชูสินค้าสุดฮิต! บุคคลลาส่งท้าย Q2/2566 ชูแบรนด์ "โลตัส" ลุยตลาดต่อเนื่อง ดันยอดขายปี 2566 เติบโตดีต่อเนื่อง

(+) **NEX*** เดินหน้าลุยอีวีต่อ ควาร์ตเมียนมา 100 คัน (ทันสมัย) NEX* หนุนลงไม่กระทบพื้นฐาน ล่าสุดคว้าออเดอร์เมียนมาล็อตใหญ่กว่า 100 คัน เตรียมส่งมอบ Q3/2566 นี้ พร้อมส่งมอบรถแม่เหล็กไฟฟ้า 480 คัน ตามแผน แย้มงบ Q2/2566 ดีกว่าไตรมาสแรก เชื่อรายได้ตามเป้า 2 หมื่นล้านบาท เดินหน้าเจรจาลูกค้าในต่างประเทศต่อยอด

<https://www.kgiworld.co.th>

หมายเหตุ: 1. *บริษัทอาจเป็นผู้ถือครองใบสำคัญแสดงสิทธิอนุพันธ์บนหลักทรัพย์นี้ / 2. เป้าพื้นฐาน หมายถึง ราคาเป้าหมายเชิงพื้นฐาน (Forecasted 12M Target price) ที่อ้างอิงจากบทวิเคราะห์ที่ปัจจัยพื้นฐานฉบับล่าสุดของฝ่ายวิจัย / 3. เป้า Consensus หมายถึง ค่าเฉลี่ยของราคาเป้าหมายเชิงพื้นฐานที่จัดทำโดย Bloomberg consensus หรือ IAA Consensus

Disclaimer

บริษัทหลักทรัพย์ เคจีไอ (ประเทศไทย) จำกัด (มหาชน) ("บริษัท") มิได้ให้การรับรองใดๆ ถึงความถูกต้องและแท้จริงของข้อมูลในเอกสารนี้ ("ข้อมูล") ดังนั้นไม่ว่าจะด้วยเหตุใดก็ตาม บริษัทไม่ขอรับผิดชอบต่อความเสียหายในรายได้ หรือผลประโยชน์ใดๆ ทั้งทางตรงและทางอ้อมที่เกิดขึ้นจากการใช้ข้อมูล และข้อมูลนี้มิได้จัดทำขึ้นเพื่อเป็นการชักชวนหรือชี้แนะให้ซื้อขายหลักทรัพย์ใดๆ ทั้งนี้ข้อมูลถูกจัดทำขึ้นจากแหล่งข้อมูลที่เป็นปัจจุบันและ บริษัทสงวนสิทธิในการแก้ไขข้อความใดๆ ในเอกสารนี้โดยมิต้องออกคำกล่าวล่วงหน้า

29 มิถุนายน 2566

ฟลิกโคมทองเที่ยวไทย (กรุงเทพฯธุรกิจ) "7 สมาคมใหญ่ท่องเที่ยว" ฟินเซ็พ" สมาพันธ์สมาคมท่องเที่ยวไทย (FETTA) หลังหย่าขาด ลาออกจาก "สทท." ดันภารกิจฟลิกโคมทองเที่ยวไทย เน้นความคล่องตัว จับไว พร้อมจัดรัฐบาลใหม่ให้เร็วที่สุด ลุยเสนอชื่อเรียกก่อตั้งผู้ประกอบกร

(+) ASAP ทรัพย์สินเข้ารถพุ่ง เพิ่มเที่ยวบินเข้าไทยหนุน (ทันหุ้น) ASAP เตรียมรับอานิสงส์สายการบินเพิ่มไฟล์ตเข้าไทย ดันดีมานด์รถเช่าเที่ยวทะเลลึก พร้อมเล็งครึ่งหลังปี 2566 พอร์มแจ่ว ปักธงผลงานปี 2566 มีรายได้ราว 3.8 พันล้านบาท พอร์ตเช่าโตแรง-ยุสคาร์หนุน ด้านบอสใหญ่ "ทรงวิทย์ วิสุทธิปัญญา" ประกาศเปิดตัว "asap coin" ปูทางอีโคซิสเต็มระยะยาว

(+) AUCT จับมือสมาคมอูกล่างฯ เพิ่มบริการรับภัยคัดคตทยอยสุดลาดเพิ่ม 20% (ผู้จัดการรายวัน 360 องศา) สหการประมงล เฝยตลาดรถยนต์มือสองมีแนวโน้มเติบโตต่อเนื่อง คาดทยอยลดจากไฟแนนซ์ต่างๆ จะทยอยเข้าสู่ตลาดเพิ่มขึ้น 20% เตรียมเพิ่มพื้นที่จอตกรททั่วประเทศอีก 10 แห่ง รองรับความต้องการตลาดพร้อมจับมือสมาคมอูกล่างการประกันภัยจัดทำโครงการ "อุเพื่อนประมงล" เพิ่มบริการครบวงจร

(+ BCP*) บริษัท BSGF ลงนามสัญญาสร้างหน่วยผลิตน้ำมันเชื้อเพลิงอากาศยานยั่งยืนจากน้ำมันพืชใช้แล้ว (SAF) กับบริษัท TTCL (Manager Online) ความเห็นของนักวิเคราะห์: BSGF ซึ่ง BCP ถือหุ้น 51%, บริษัทธนชาตออยล์ไลท์ ถือหุ้น 29% และบริษัท BBGI ถือหุ้น 20% จะเป็นผู้ผลิตและจำหน่ายเชื้อเพลิง SAF รายแรกและรายเดียวของประเทศไทยจากน้ำมันปรุงอาหารใช้แล้ว การลงทุนโครงการนี้คาดว่าจะประมาณ 1 หมื่นล้านบาท โดย BSGF วางแผนจะเริ่มดำเนินการผลิตของหน่วย SAF ด้วยกำลังการผลิต 1 ล้านลิตร/วัน ใน 4Q24F ซึ่ง BSGF เตรียมพร้อมที่จะเพิ่มขีดความสามารถเพื่อรองรับความต้องการเชื้อเพลิง SAF ในอนาคตตามแนวโน้มของทั่วโลก ซึ่งสอดคล้องกับสหภาพยุโรปที่กำหนดให้ผสม SAF ในเชื้อเพลิงการบินสำหรับเที่ยวบินที่เข้าสู่ประเทศในสหภาพยุโรปที่ 2% ในปี 2568, 5% ในปี 2573 และ 70% ในปี 2593 ทั้งนี้เรามีมุมมองเชิงบวกต่ออีกก้าวหนึ่งของ BCP ด้านพลังงานสีเขียว เรายังคงคำแนะนำซื้อ BCP โดยราคาเป้าหมายไม่เปลี่ยนแปลงปี 2566F ที่ 36.00 บาท

หุ้นที่เคยแนะนำก่อนหน้า

- BH* (เป้าพื้นฐาน 270 บาท) แนวรับ 223 บาท / แนวต้าน 228 - 230 บาท (Stop loss 223 บาท)
- BAFS (เป้าพื้นฐาน 36.5 บาท) แนวรับ 31.5 บาท / แนวต้าน 32.5 - 33.5 บาท (Stop loss 31.5 บาท)

Report ตามปัจจัยพื้นฐานวันนี้

- LPN แนะนำ "ขาย" เป้าพื้นฐาน 3.68 บาท ฝ่ายวิจัยฯ ปรับลดประมาณการฯลง สะท้อนสถานการณ์ยอดขายและการเปิดตัวโครงการใหม่ที่น้อยกว่าคาด และปรับลดเป้าพื้นฐานลงเป็น 3.68 บาท (เดิม 4.4 บาท) ปรับคำแนะนำลงเป็น "ขาย" (เดิม "ถือ")
- PSH* แนะนำ "ถือ" เป้าพื้นฐาน 12.6 บาท ฝ่ายวิจัยฯ ปรับเพิ่มประมาณการกำไรสุทธิปีขึ้นขึ้น จากการขายธุรกิจ Precast (กำไรพิเศษ) อย่างไรก็ตามฝ่ายวิจัยฯ ปรับลดกำไรสุทธิหลักงสะท้อนสมมติฐานอุตสาหกรรมอสังหาฯในปัจจุบัน ปรับลดราคาพื้นฐานลงเป็น 12.6 บาท (เดิม 13.4 บาท) แนะนำเพียง "ถือ" เพราะปันผลสูง Dividend yield >7% ต่อปี

(0) '7 สมาคมใหญ่' ฟินเซ็พ 'FETTA' ดันภารกิจ

<https://www.kgiworld.co.th>

หมายเหตุ: 1. *บริษัทอาจเป็นผู้ถือครองใบสำคัญแสดงสิทธิอนุพันธ์บนหลักทรัพย์นี้ / 2. เป้าพื้นฐาน หมายถึง ราคาเป้าหมายเชิงพื้นฐาน (Forecasted 12M Target price) ที่อ้างอิงจากบทวิเคราะห์ปัจจัยพื้นฐานฉบับล่าสุดของฝ่ายวิจัยฯ / 3. เป้า Consensus หมายถึง ค่าเฉลี่ยของราคาเป้าหมายเชิงพื้นฐานที่จัดทำโดย Bloomberg consensus หรือ IAA Consensus

Disclaimer

บริษัทหลักทรัพย์ เคจีไอ (ประเทศไทย) จำกัด (มหาชน) ("บริษัท") มิได้ให้การรับรองใดๆ ถึงความถูกต้องและแท้จริงของข้อมูลในเอกสารนี้ ("ข้อมูล") ดังนั้นไม่ว่าจะด้วยเหตุใดก็ตาม บริษัทไม่ขอรับผิดชอบต่อความเสียหายในรายได้ หรือผลประโยชน์ใดๆ ทั้งทางตรงและทางอ้อมที่เกิดขึ้นจากการใช้ ข้อมูล และข้อมูลนี้มิได้จัดทำขึ้นเพื่อเป็นการชักชวนหรือชี้แนะให้ซื้อขายหลักทรัพย์ใดๆ ทั้งนี้ข้อมูลจัดทำขึ้นจากแหล่งข้อมูลที่เป็นปัจจุบันและ บริษัทสงวนสิทธิในการแก้ไขข้อความใดๆ ในเอกสารนี้โดยมิต้องบอกกล่าวล่วงหน้า

มุมมอง SET Index (Morning Session 29-June-23)

กลยุทธ์ฟังก์ชัน ปาทานCMT®

 โทร 66.2658.8888 คิว 8843
 อีเมล kritsapongp@kgi.co.th


SET Index: แกว่ง Sideway Down ในกรอบ 1460-1478

SET Index: ปิด 1466.93, -11.17 จุด, -0.76%, มูลค่าการซื้อขาย 4.89 หมื่นล้านบาท

SET Index เมื่อวานนี้: ค่อนข้างปรับตัวลง โดยมีแรงขายเด่นหุ้นกลุ่มธนาคาร อิเล็กทรอนิกส์ และค้าปลีก

SET Index เข้านี้: แกว่ง Sideway Down ในกรอบ 1460-1478 เนื่องจากเมื่อวานนี้ดัชนีแกว่ง Sideway Down ตลอดทั้งวัน โดยช่วงบ่ายดัชนีได้มีแรงขายกดดันต่อเนื่อง ทำให้ปรับตัวลงหลุดแนวรับกรอบล่าง Downtrend Channel ที่บริเวณ 1470 และปิดที่ Low ของวัน ทำให้ขณะนี้ดัชนีปรับตัวลงติดต่อกัน 8 วัน และ 6 จาก 8 วันเป็นการปรับตัวลงเป็นแท่งแดงยาวปิดที่บริเวณ Low ของวัน แสดงถึงแรงขายที่ยังคงมีต่อเนื่อง ทำให้มองว่าดัชนีจะปรับตัวลงทดสอบแนวรับบริเวณ 1460 และหากรับไม่อยู่จะมีแนวรับระยะกลางถัดไปที่ 1437

แนวรับ 1437 / 1460

แนวต้าน 1478 / 1485

กลยุทธ์การลงทุน

มีหุ้น: จังหวะ Rebound เป็นโอกาสขายลดพอร์ตที่แนวต้าน 1478 หรือ 1485

ไม่มีหุ้น: รอแนวโน้มการหยุดลงที่แนวรับบริเวณ 1460

<https://www.kgiworld.co.th>

หมายเหตุ: 1. *บริษัทอาจเป็นผู้อภิบาลสำคัญแสดงสิทธิอนุพันธ์บนหลักทรัพย์นี้ / 2. เป้าพื้นฐาน หมายถึง ราคาเป้าหมายเชิงพื้นฐาน (Forecasted 12M Target price) ที่อ้างอิงจากทวิเคราะห์ปัจจัยพื้นฐานฉบับล่าสุดของฝ่ายวิจัยฯ / 3. เป้า Consensus หมายถึง ค่าเฉลี่ยของราคาเป้าหมายเชิงพื้นฐานที่จัดทำโดย Bloomberg consensus หรือ IAA Consensus

Disclaimer

บริษัทหลักทรัพย์ เคจีไอ (ประเทศไทย) จำกัด (มหาชน) ("บริษัท") มิได้ให้การรับรองใดๆ ถึงความถูกต้องและแท้จริงของข้อมูลในเอกสารนี้ ("ข้อมูล") ดังนั้นไม่ว่าจะด้วยเหตุใดก็ตาม บริษัทไม่ขอรับผิดชอบต่อความเสียหายในรายได้ หรือผลประโยชน์ใดๆ ทั้งทางตรงและทางอ้อมที่เกิดขึ้นจากการใช้ ข้อมูล และข้อมูลนี้มีได้จัดทำขึ้นเพื่อเป็นการชักชวนหรือชี้แนะให้ซื้อขายหลักทรัพย์ใดๆ ทั้งนี้ข้อมูลถูกจัดทำขึ้นจากแหล่งข้อมูลที่เป็นปัจจุบันและ บริษัทสงวนสิทธิในการแก้ไขข้อความใดๆในเอกสารนี้โดยมิต้องบอกกล่าวล่วงหน้า

หุ้นเด่นทางเทคนิค

กลยุทธ์ฟงศ์ ปาทานCMT®
โทร 66.2658.8888 ต่อ 8843
อีเมล kritsapongp@kgi.co.th



ICHI

แนวรับ 12.70-13.00

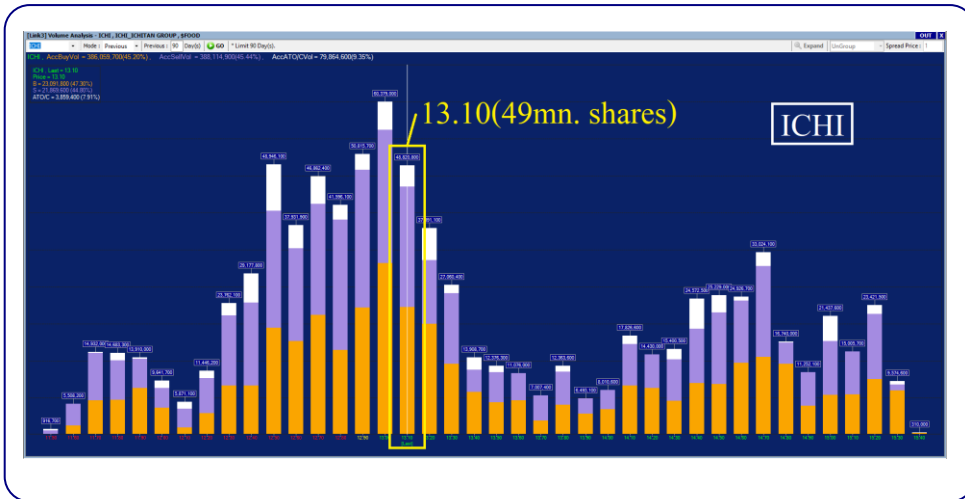
แนวต้าน 13.50 / 14.00

ตัดขาดทุน 12.50

ICHI กราฟรายวัน

ราคาดีดตัวขึ้นจากแนวรับรอบ Uptrend ประกอบกับเกิดสัญญาณบวกจากเส้น Modified Stochastic ที่เส้น %K เริ่มดีดตัวขึ้นจากเขต Oversold มองว่าน่าเก็งกำไรในระยะสั้น เพื่อคาดหวังการปรับตัวขึ้น

Volume Analysis



ที่ราคาปิด 13.10 มองว่าน่าซื้อเพราะหากราคาผ่านแนวต้านที่ 13.10 ซึ่งมีปริมาณการซื้อขายประมาณ 49 ล้านหุ้น โดยหลังจากนั้นแนวต้าน ปริมาณการซื้อขายลดลงเหลือเฉลี่ยประมาณ 13 ล้านหุ้นต่อแท่งถือว่าแนวต้านปริมาณการซื้อขายลดไปกว่า 73% จึงคาดว่าราคาจะปรับตัวขึ้นต่อได้ง่าย

กลยุทธ์การลงทุน

คำแนะนำ: ซื้อเก็งกำไรที่แนวรับ 12.70-13.00 คาดหวังการขึ้นทดสอบแนวต้านระยะสั้นที่ 13.50 หรือ 14.00 ตัดขาดทุนเมื่อหลุด 12.50

<https://www.kgiworld.co.th>

หมายเหตุ: 1. *บริษัทอาจเป็นผู้ถือใบอนุญาตแสดงสิทธิอนุพันธ์บนหลักทรัพย์นี้ / 2. เป้าพื้นฐาน หมายถึง ราคาเป้าหมายเชิงพื้นฐาน (Forecasted 12M Target price) ที่อ้างอิงจากบทวิเคราะห์ปัจจัยพื้นฐานฉบับล่าสุดของฝ่ายวิจัยฯ / 3. เป้า Consensus หมายถึง ค่าเฉลี่ยของราคาเป้าหมายเชิงพื้นฐานที่จัดทำโดย Bloomberg consensus หรือ IAA Consensus

Disclaimer

บริษัทหลักทรัพย์ เคจีไอ (ประเทศไทย) จำกัด (มหาชน) ("บริษัท") มิได้ให้การรับรองใดๆ ถึงความถูกต้องและแท้จริงของข้อมูลในเอกสารนี้ ("ข้อมูล") ดังนั้นไม่ว่าจะด้วยเหตุใดก็ตาม บริษัทไม่ขอรับผิดชอบต่อความเสียหายในรายได้ หรือผลประโยชน์ใดๆ ทั้งทางตรงและทางอ้อมที่เกิดขึ้นจากการใช้ ข้อมูล และข้อมูลนี้มิได้จัดทำขึ้นเพื่อเป็นการชักชวนหรือชี้แนะให้ซื้อขายหลักทรัพย์ใดๆ ทั้งนี้ข้อมูลถูกจัดทำขึ้นจากแหล่งข้อมูลที่เป็นปัจจุบันและ บริษัทสงวนสิทธิในการแก้ไขข้อความใดๆในเอกสารนี้โดยมิต้องบอกกล่าวล่วงหน้า

หุ้นเด่นทางเทคนิค

กลยุทธ์ฟงส์ ปาทานCMT®

โทร 66.2658.8888 คิว 8843

อีเมล kraitsapongp@kgi.co.th

แนวโน้มราคา



KAMART

แนวรับ 11.20-11.40

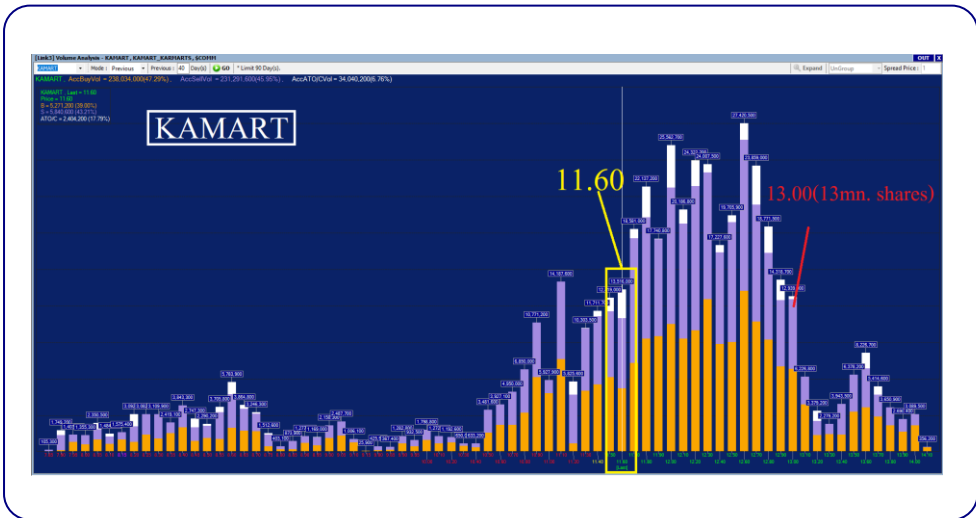
แนวต้าน 12.00 / 12.40

ตัดขาดทุน 11.00

KAMART กราฟรายวัน

ราคาติดตัวขึ้นจากแนวรับกรอบ Uptrend ประกอบกับเกิดสัญญาณบวกจากเส้น Modified Stochastic ที่เส้น %K เริ่มตัดขึ้นจากเขต Oversold มองว่าน่าถึงกำไรในระยะสั้น เพื่อคาดหวังการปรับตัวขึ้น

Volume Analysis



ที่ราคาเปิด 11.60 มองว่าน่าซื้อเพราะหากราคาผ่านแนวต้านที่ 13.00 ซึ่งมีปริมาณการซื้อขายประมาณ 13 ล้านหุ้น โดยหลังจากนั้นแนวต้าน ปริมาณการซื้อขายลดลงเหลือเฉลี่ยประมาณ 4 ล้านหุ้นต่อแห่งถือว่าแนวต้าน ปริมาณการซื้อขายลดไปกว่า 69% จึงคาดว่าราคาจะปรับตัวขึ้นต่อได้ง่าย

กลยุทธ์การลงทุน

คำแนะนำ: ซื้อถึงกำไรที่แนวรับ 11.20-11.40 คาดหวังการขึ้นทดสอบแนวต้านระยะสั้นที่ 12.00 หรือ 12.40 ตัดขาดทุนเมื่อหลุด 11.00

<https://www.kgiworld.co.th>

หมายเหตุ: 1. *บริษัทอาจเป็นผู้ออกไปสำคัญแสดงสิทธิหรือพันธบัตรหลักทรัพย์นี้ / 2. เป้าพื้นฐาน หมายถึง ราคาเป้าหมายเชิงพื้นฐาน (Forecasted 12M Target price) ที่อ้างอิงจากทวิเคราะห์ปัจจัยพื้นฐานฉบับล่าสุดของฝ่ายวิจัยฯ / 3. เป้า Consensus หมายถึง ค่าเฉลี่ยของราคาเป้าหมายเชิงพื้นฐานที่จัดทำโดย Bloomberg consensus หรือ IAA Consensus

Disclaimer

บริษัทหลักทรัพย์ เคจีไอ (ประเทศไทย) จำกัด (มหาชน) ("บริษัท") มิได้ให้การรับรองใดๆ ถึงความถูกต้องและแท้จริงของข้อมูลในเอกสารนี้ ("ข้อมูล") ดังนั้นไม่ว่าจะด้วยเหตุใดก็ตาม บริษัทไม่ขอรับผิดชอบต่อความเสียหายในรายได้ หรือผลประโยชน์ใดๆ ทั้งทางตรงและทางอ้อมที่เกิดขึ้นจากการใช้ ข้อมูล และข้อมูลนี้มิได้จัดทำขึ้นเพื่อเป็นการชักชวนหรือชี้แนะให้ซื้อขายหลักทรัพย์ใดๆ ทั้งนี้ข้อมูลถูกจัดทำขึ้นจากแหล่งข้อมูลที่เป็นปัจจุบันและ บริษัทสงวนสิทธิในการแก้ไขข้อความใดๆในเอกสารนี้โดยมิต้องบอกกล่าวล่วงหน้า

กลยุทธ์หุ้นที่เคยแนะนำ

กลยุทธ์ฟงส์ ปาทานCMT®

โทร 66.2658.8888 ต่อ 8843

อีเมล kraitsapongp@kgi.co.th

ชื่อหุ้น	คำแนะนำ	ราคาต้นทุน	แนวรับ	แนวต้าน	Stop Loss	Trailing Stop	วันที่แนะนำ
MINT*	ถือ	34.00	33.00-33.50	35.00/36.00	32.50		28-Jun-23
CPN*	ถือ	63.50	62.00-63.00	65.50/67.50	61.00		28-Jun-23
SNNP	ถือ	23.2	22.60-23.00	23.80/24.50	22.40		28-Jun-23
TIDLOR*	ถือ	23.00	22.20-22.80	23.70/24.40	22.00		27-Jun-23
GFPT	ถือ	12.30	11.80-12.10	12.60/13.00	11.70		27-Jun-23
OSP*	ถือ	30.5	29.50-30.50	31.50/33.00	29.00		27-Jun-23
WHA*	ถือ	4.60	4.44-4.54	4.70/4.90	4.40		26-Jun-23
MEGA*	ถือ	37.00	35.50-36.50	37.75/39.00	35.00		26-Jun-23
BANPU*	ตัดขาดทุน	9.2	-	-	8.70		26-Jun-23
MTC*	ถือ	38.50	37.00-38.00	39.50/41.00	36.50		23-Jun-23
CHG*	ตัดขาดทุน	2.98	-	-	2.90		23-Jun-23

หมายเหตุ

- กลยุทธ์หุ้นที่เคยแนะนำ คือ การติดตามคำแนะนำหุ้นเด่นทางเทคนิคที่เคยแนะนำในช่วง 5 วันที่ผ่านมา
- คำแนะนำ แบ่งเป็น 3 แบบคือ “ถือ” หมายถึง ถือหุ้นหรือคงสถานะตามเดิม, “ขายทำกำไร” หมายถึง ขายที่ราคา Trailing Stop หรือแนวต้านที่ 2, “ตัดขาดทุน” หมายถึง ขายที่ราคา Stop Loss
- ราคาต้นทุนคือ ราคาเปิดของหุ้นในวันที่แนะนำ ซึ่งเป็นเพียงราคาสมมติเพื่ออ้างอิงคำแนะนำหุ้นตัวนั้น ๆ ทั้งนี้ไม่ได้เป็นการแนะนำให้ซื้อหุ้นที่ราคาเปิดแต่อย่างใด
- หุ้นจะถูกนำออกจากตาราง 2 กรณี ดังนี้) ปรับตัวถึงแนวต้านที่ 2 หรือ Trailing หรือ Stop Loss อย่างใดอย่างหนึ่ง ii) อยู่ในตารางเกิน 5 วันทำการ
- Trailing Stop คือ จุดของราคาที่ใช้เป็นจุดขายทำกำไรหรือขายเพื่อรักษาดำเนินทุน ส่วนมากจะถูกกำหนดเมื่อราคาปรับตัวขึ้นจากราคาต้นทุน
- หุ้นและคำแนะนำในตารางด้านบนเป็นเพียงแนวทางการลงทุนเท่านั้น โดยมีได้รับรองผลตอบแทนจากการลงทุนแต่อย่างใด

<https://www.kgiworld.co.th>

หมายเหตุ: 1. *บริษัทอาจเป็นผู้ออกไปสำคัญแสดงสิทธิอนุพันธ์บนหลักทรัพย์นี้ / 2. เป้าพื้นฐาน หมายถึง ราคาเป้าหมายเชิงพื้นฐาน (Forecasted 12M Target price) ที่อ้างอิงจากบทวิเคราะห์ปัจจัยพื้นฐานฉบับล่าสุดของฝ่ายวิจัยฯ / 3. เป้า Consensus หมายถึง ค่าเฉลี่ยของราคาเป้าหมายเชิงพื้นฐานที่จัดทำโดย Bloomberg consensus หรือ IAA Consensus

Disclaimer

บริษัทหลักทรัพย์ เคจีไอ (ประเทศไทย) จำกัด (มหาชน) (“บริษัท”) มิได้ให้การรับรองใดๆ ถึงความถูกต้องและแท้จริงของข้อมูลเอกสารนี้ (“ข้อมูล”) ดังนั้นไม่ว่าจะด้วยเหตุใดก็ตาม บริษัทไม่ขอรับผิดชอบต่อความเสียหายในรายได้ หรือผลประโยชน์ใดๆ ทั้งทางตรงและทางอ้อมที่เกิดขึ้นจากการใช้ ข้อมูล และข้อมูลนี้มิได้จัดทำขึ้นเพื่อเป็นการชักชวนหรือชี้แนะให้ซื้อขายหลักทรัพย์ใดๆ ทั้งนี้ข้อมูลจัดทำขึ้นจากแหล่งข้อมูลที่เป็นปัจจุบันและ บริษัทสงวนสิทธิในการแก้ไขข้อความใดๆ ในเอกสารนี้โดยมิต้องบอกกล่าวล่วงหน้า

รายงานเอ็นวีดีอาร์ (NVDR) ประจำวัน
จำนวนหุ้นเพิ่มขึ้นสูงสุด 20 อันดับ

ชื่อหุ้น	ราคา (บาท)	จำนวนหุ้นที่ถือ (ล้านหุ้น)		เอ็นวีดีอาร์เปลี่ยนแปลง		
		27 มิ.ย. 66	28 มิ.ย. 66	(พันหุ้น)	มูลค่า (ล้านบาท)	(%)
TTB	1.53	4,684.70	4,719.89	35,193.3	53.19	0.8
PSG	0.84	2,764.81	2,784.96	20,150.4	16.93	0.7
BEM	8.40	1,034.59	1,052.05	17,454.5	145.26	1.7
CHG	2.90	523.99	532.86	8,863.8	25.90	1.7
TRUE	6.20	3,227.21	3,234.92	7,714.4	48.37	0.2
WHA	4.50	942.77	947.75	4,971.2	22.48	0.5
NEX	9.15	22.69	27.48	4,785.8	44.28	21.1
GUNKUL	3.02	414.93	419.60	4,674.6	14.33	1.1
BANPU	8.70	794.84	798.98	4,144.3	34.79	0.5
TWZ	0.04	535.35	539.43	4,076.2	0.16	0.8
GPSC	53.75	66.18	70.06	3,875.6	211.68	5.9
EA	52.25	366.97	370.69	3,720.0	194.93	1.0
SABUY	8.90	20.06	23.62	3,561.6	29.66	17.8
SFRG	7.95	236.10	238.89	2,796.9	22.45	1.2
OR	20.30	291.16	293.82	2,663.9	53.99	0.9
BWG	0.60	59.21	61.60	2,385.5	1.43	4.0
BEAUTY	0.45	99.03	101.37	2,346.9	1.11	2.4
BCH	16.70	216.61	218.94	2,324.3	38.89	1.1
CRC	36.75	280.89	283.15	2,262.9	83.57	0.8
PSL	9.00	147.91	150.10	2,192.6	20.15	1.5

มูลค่าเพิ่มขึ้นสูงสุด 20 อันดับ

ชื่อหุ้น	ราคา (บาท)	จำนวนหุ้นที่ถือ (ล้านหุ้น)		เอ็นวีดีอาร์เปลี่ยนแปลง		
		27 มิ.ย. 66	28 มิ.ย. 66	(พันหุ้น)	มูลค่า (ล้านบาท)	(%)
GPSC	53.75	66.18	70.06	3,875.6	211.68	5.9
EA	52.25	366.97	370.69	3,720.0	194.93	1.0
SCC	322.00	108.98	109.44	462.5	149.28	0.4
AOT	71.25	732.19	734.23	2,036.3	145.43	0.3
BEM	8.40	1,034.59	1,052.05	17,454.5	145.26	1.7
KBANK	127.50	296.28	297.25	969.4	125.41	0.3
CPALL	61.50	1,032.98	1,034.45	1,467.2	90.76	0.1
CRC	36.75	280.89	283.15	2,262.9	83.57	0.8
KTC	47.75	240.31	241.81	1,501.4	72.86	0.6
GULF	44.25	474.71	476.34	1,636.5	72.32	0.3
PTTGC	35.75	282.11	284.04	1,933.6	69.08	0.7
SCB	103.50	204.37	205.01	643.7	67.29	0.3
BCP	34.75	189.61	191.43	1,817.3	63.48	1.0
OR	20.30	291.16	293.82	2,663.9	53.99	0.9
TTB	1.53	4,684.70	4,719.89	35,193.3	53.19	0.8
CPN	63.00	324.52	325.30	775.0	49.16	0.2
TRUE	6.20	3,227.21	3,234.92	7,714.4	48.37	0.2
NEX	9.15	22.69	27.48	4,785.8	44.28	21.1
BCH	16.70	216.61	218.94	2,324.3	38.89	1.1
TIDLOR	22.50	152.48	154.06	1,580.9	35.90	1.0

ที่มา: ตลาดหลักทรัพย์ฯ และ เคจีไอ (ประเทศไทย)

หมายเหตุ: ข้อมูลผลของการสะสมอาจมีการเปลี่ยนแปลงได้ภายหลังการปรับปรุงโดยตลาดหลักทรัพย์ฯ

จำนวนหุ้นลดลงสูงสุด 20 อันดับ

ชื่อหุ้น	ราคา (บาท)	จำนวนหุ้นที่ถือ (ล้านหุ้น)		เอ็นวีดีอาร์เปลี่ยนแปลง		
		27 มิ.ย. 66	28 มิ.ย. 66	(พันหุ้น)	มูลค่า (ล้านบาท)	(%)
MILL-W7	0.03	333.10	293.93	(39,163.0)	(1.31)	(11.8)
AKS	0.01	1,098.76	1,074.74	(24,021.5)	(0.24)	(2.2)
STARK	0.02	139.56	119.73	(19,836.4)	(0.24)	(14.2)
SIRI	1.82	1,698.54	1,686.37	(12,174.3)	(22.50)	(0.7)
KTB	19.00	1,263.84	1,252.24	(11,596.5)	(222.02)	(0.9)
IRPC	2.20	945.46	936.55	(8,910.0)	(19.63)	(0.9)
OTO	1.63	36.42	29.76	(6,655.0)	(10.62)	(18.3)
VGI	2.98	410.17	403.62	(6,547.7)	(19.52)	(1.6)
ESSO	8.70	79.26	73.37	(5,888.2)	(51.60)	(7.4)
AWC	4.78	1,373.49	1,367.76	(5,729.2)	(27.81)	(0.4)
BDMS	27.75	2,147.20	2,143.45	(3,743.7)	(101.57)	(0.2)
ACE	1.95	181.67	178.73	(2,935.7)	(5.65)	(1.6)
HMPRO	13.80	934.37	931.46	(2,905.6)	(40.06)	(0.3)
RABBIT	0.50	417.26	414.77	(2,486.8)	(1.24)	(0.6)
SNIP	23.40	29.32	26.86	(2,451.5)	(57.18)	(8.4)
MORE	0.10	2,113.66	2,111.27	(2,395.2)	(0.24)	(0.1)
NUSA	0.64	69.99	67.71	(2,288.4)	(1.53)	(3.3)
EMC-W6	0.01	700.39	698.29	(2,091.0)	(0.02)	(0.3)
LHFG	1.06	59.85	57.94	(1,910.4)	(2.04)	(3.2)
SUPER	0.51	877.16	875.54	(1,615.4)	(0.84)	(0.2)

มูลค่าลดลงสูงสุด 20 อันดับ

ชื่อหุ้น	ราคา (บาท)	จำนวนหุ้นที่ถือ (ล้านหุ้น)		เอ็นวีดีอาร์เปลี่ยนแปลง		
		27 มิ.ย. 66	28 มิ.ย. 66	(พันหุ้น)	มูลค่า (ล้านบาท)	(%)
BBL	155.50	440.53	439.07	(1,452.8)	(230.13)	(0.3)
KTB	19.00	1,263.84	1,252.24	(11,596.5)	(222.02)	(0.9)
BDMS	27.75	2,147.20	2,143.45	(3,743.7)	(101.57)	(0.2)
PTTEP	143.50	343.32	342.73	(582.9)	(84.87)	(0.2)
SAWAD	47.00	136.60	135.20	(1,406.4)	(66.07)	(1.0)
BH	223.00	128.74	128.45	(289.3)	(64.77)	(0.2)
SNIP	23.40	29.32	26.86	(2,451.5)	(57.18)	(8.4)
MITC	37.50	177.71	176.33	(1,374.4)	(52.20)	(0.8)
ESSO	8.70	79.26	73.37	(5,888.2)	(51.60)	(7.4)
HANA	43.75	61.72	60.67	(1,049.4)	(45.75)	(1.7)
HMPRO	13.80	934.37	931.46	(2,905.6)	(40.06)	(0.3)
KKP	58.75	62.28	61.74	(540.3)	(31.91)	(0.9)
AWC	4.78	1,373.49	1,367.76	(5,729.2)	(27.81)	(0.4)
AMATA	21.70	99.83	98.64	(1,196.7)	(26.18)	(1.2)
TOP	42.75	271.56	270.96	(604.3)	(25.73)	(0.2)
SIRI	1.82	1,698.54	1,686.37	(12,174.3)	(22.50)	(0.7)
IRPC	2.20	945.46	936.55	(8,910.0)	(19.63)	(0.9)
KCE	37.50	52.41	51.88	(530.5)	(19.60)	(1.0)
VGI	2.98	410.17	403.62	(6,547.7)	(19.52)	(1.6)
DELTA	94.00	366.91	366.74	(166.4)	(17.74)	(0.0)

<https://www.kgieworld.co.th>

หมายเหตุ: 1. *บริษัทอาจเป็นผู้ถือครองสำคัญแสดงสิทธิอนุพันธ์บนหลักทรัพย์นี้ / 2. เบ้าพื้นฐาน หมายถึง ราคาเป้าหมายเชิงพื้นฐาน (Forecasted 12M Target price) ที่อ้างอิงจากบทวิเคราะห์ที่ปัจจัยพื้นฐานฉบับล่าสุดของฝ่ายวิจัย / 3. เบ้า Consensus หมายถึง ค่าเฉลี่ยของราคาเป้าหมายเชิงพื้นฐานที่จัดทำโดย Bloomberg consensus หรือ IAA Consensus

Disclaimer

บริษัทหลักทรัพย์ เคจีไอ (ประเทศไทย) จำกัด (มหาชน) ("บริษัท") มิได้ให้การรับรองใดๆ ถึงความถูกต้องและแท้จริงของข้อมูลในเอกสารนี้ ("ข้อมูล") ดังนั้นไม่ว่าจะด้วยเหตุใดก็ตาม บริษัทไม่ขอรับผิดชอบต่อความเสียหายในรายได้ หรือผลประโยชน์ใดๆ ทั้งทางตรงและทางอ้อมที่เกิดขึ้นจากการใช้ ข้อมูล และข้อมูลนี้มิได้จัดทำขึ้นเพื่อเป็นการชักชวนหรือชี้แนะให้ซื้อขายหลักทรัพย์ใดๆ ทั้งนี้ข้อมูลถูกจัดทำขึ้นจากแหล่งข้อมูลที่เป็นปัจจุบันและ บริษัทสงวนสิทธิในการแก้ไขข้อความใดๆ ในเอกสารนี้โดยไม่ต้องออกคำกล่าวล่วงหน้า

รายงานหุ้นที่ถูกสั่งห้ามจำหน่าย (Silent Period) (เรียงตามวันที่สิ้นสุด)

ชื่อหุ้น	ระยะเวลาห้ามจำหน่าย		จำนวนหุ้น (ล้านหุ้น)	ร้อยละของ ทุนชำระแล้ว	ทุนชำระแล้ว (ล้านบาท)	จำนวนหุ้นห้ามจำหน่ายคงเหลือ (ล้านหุ้น)				วันแรกในแต่ละช่วงที่สามารถจำหน่ายหุ้นได้				จำนวนหุ้นที่พ้นการห้ามจำหน่ายแต่ละช่วง (ล้านหุ้น)			
	วันเริ่มต้น	วันสิ้นสุด				6M	12M	18M	24M	6M	12M	18M	24M	6M	12M	18M	24M
BBGI	17 มี.ค. 65	16 มี.ค. 66	795.00	54.98	1,446.00	795.00	596.25	Free	Free	16 ก.ย. 65	16 มี.ค. 66	16 ก.ย. 66	16 มี.ค. 67	198.75	596.25	-	-
JDF	7 เม.ย. 65	6 เม.ย. 66	330.00	55.00	600.00	330.00	247.50	Free	Free	6 ต.ค. 65	6 เม.ย. 66	6 ต.ค. 66	6 เม.ย. 67	82.50	247.50	-	-
CEYE	29 เม.ย. 65	28 เม.ย. 66	148.00	54.81	270.00	148.00	111.00	Free	Free	28 ต.ค. 65	28 เม.ย. 66	28 ต.ค. 66	28 เม.ย. 67	37.00	111.00	-	-
BIS	5 พ.ค. 65	4 พ.ค. 66	172.00	54.78	314.00	172.00	129.00	Free	Free	4 พ.ย. 65	4 พ.ค. 66	4 พ.ย. 66	4 พ.ค. 67	43.00	129.00	-	-
KCC	5 พ.ค. 65	4 พ.ค. 66	341.00	55.00	620.00	341.00	255.75	Free	Free	4 พ.ย. 65	4 พ.ค. 66	4 พ.ย. 66	4 พ.ค. 67	85.25	255.75	-	-
FTI	19 พ.ค. 65	18 พ.ค. 66	247.00	54.89	450.00	247.00	185.25	Free	Free	18 พ.ย. 65	18 พ.ค. 66	18 พ.ย. 66	18 พ.ค. 67	61.75	185.25	-	-
PLUS	20 พ.ค. 65	19 พ.ค. 66	368.00	54.93	670.00	368.00	276.00	Free	Free	19 พ.ย. 65	19 พ.ค. 66	19 พ.ย. 66	19 พ.ค. 67	92.00	276.00	-	-
SIP	14 มิ.ย. 65	13 มิ.ย. 66	55.00	55.00	100.00	55.00	41.25	Free	Free	13 ธ.ค. 65	13 มิ.ย. 66	13 ธ.ค. 66	13 มิ.ย. 67	13.75	41.25	-	-
TEKA	15 มิ.ย. 65	14 มิ.ย. 66	165.00	55.00	300.00	165.00	123.75	Free	Free	14 ธ.ค. 65	14 มิ.ย. 66	14 ธ.ค. 66	14 มิ.ย. 67	41.25	123.75	-	-
BLESS	7 ก.ค. 65	6 ก.ค. 66	440.00	55.00	800.00	440.00	330.00	Free	Free	6 ม.ค. 66	6 ก.ค. 66	6 ม.ค. 67	6 ก.ค. 67	110.00	330.00	-	-
TU	25 ก.ค. 65	24 ก.ค. 66	6,297.00	55.00	11,450.00	6,297.00	4,722.75	Free	Free	24 ม.ค. 66	24 ก.ค. 66	24 ม.ค. 67	24 ก.ค. 67	1,574.25	4,722.75	-	-
CHIC	27 ก.ค. 65	26 ก.ค. 66	748.00	55.00	1,360.00	748.00	561.00	Free	Free	26 ม.ค. 66	26 ก.ค. 66	26 ม.ค. 67	26 ก.ค. 67	187.00	561.00	-	-
YONG	2 ส.ค. 65	1 ส.ค. 66	374.00	55.00	680.00	374.00	280.50	Free	Free	1 ก.พ. 66	1 ส.ค. 66	1 ก.พ. 67	1 ส.ค. 67	93.50	280.50	-	-
TGE	19 ส.ค. 65	18 ส.ค. 66	1,210.00	55.00	2,200.00	1,210.00	907.50	Free	Free	18 ก.พ. 66	18 ส.ค. 66	18 ก.พ. 67	18 ส.ค. 67	302.50	907.50	-	-
CH	12 ก.ย. 65	11 ก.ย. 66	440.00	55.00	800.00	440.00	330.00	Free	Free	11 มี.ค. 66	11 ก.ย. 66	11 มี.ค. 67	11 ก.ย. 67	110.00	330.00	-	-
TEGH	30 ก.ย. 65	29 ก.ย. 66	594.00	55.00	1,080.00	594.00	445.50	Free	Free	29 มี.ค. 66	29 ก.ย. 66	29 มี.ค. 67	29 ก.ย. 67	148.50	445.50	-	-
24CS	3 ต.ค. 65	2 ต.ค. 66	236.00	54.88	430.00	236.00	177.00	Free	Free	2 เม.ย. 66	2 ต.ค. 66	2 เม.ย. 67	2 ต.ค. 67	59.00	177.00	-	-
AMARC	19 ต.ค. 65	18 ต.ค. 66	231.00	55.00	420.00	231.00	173.25	Free	Free	18 เม.ย. 66	18 ต.ค. 66	18 เม.ย. 67	18 ต.ค. 67	57.75	173.25	-	-
PCC	21 ต.ค. 65	20 ต.ค. 66	674.00	54.98	1,226.00	674.00	505.50	Free	Free	20 เม.ย. 66	20 ต.ค. 66	20 เม.ย. 67	20 ต.ค. 67	168.50	505.50	-	-
ITNS	25 ต.ค. 65	24 ต.ค. 66	121.00	55.00	220.00	121.00	90.75	Free	Free	24 เม.ย. 66	24 ต.ค. 66	24 เม.ย. 67	24 ต.ค. 67	30.25	90.75	-	-
AAI	1 พ.ย. 65	31 ต.ค. 66	1,168.00	54.96	2,125.00	1,168.00	876.00	Free	Free	30 เม.ย. 66	31 ต.ค. 66	30 เม.ย. 67	31 ต.ค. 67	292.00	876.00	-	-
BTG	2 พ.ย. 65	1 พ.ย. 66	1,064.00	55.02	1,934.00	1,064.00	798.00	Free	Free	1 พ.ค. 66	1 พ.ย. 66	1 พ.ค. 67	1 พ.ย. 67	266.00	798.00	-	-
KLINIQ	7 พ.ย. 65	6 พ.ย. 66	121.00	55.00	220.00	121.00	90.75	Free	Free	6 พ.ค. 66	6 พ.ย. 66	6 พ.ค. 67	6 พ.ย. 67	30.25	90.75	-	-
POLY	16 พ.ย. 65	15 พ.ย. 66	247.00	54.89	450.00	247.00	185.25	Free	Free	15 พ.ค. 66	15 พ.ย. 66	15 พ.ค. 67	15 พ.ย. 67	61.75	185.25	-	-
KL	22 พ.ย. 65	21 พ.ย. 66	63.00	54.31	116.00	63.00	47.25	Free	Free	21 พ.ค. 66	21 พ.ย. 66	21 พ.ค. 67	21 พ.ย. 67	15.75	47.25	-	-
AURA	29 พ.ย. 65	28 พ.ย. 66	733.00	54.95	1,334.00	733.00	549.75	Free	Free	28 พ.ค. 66	28 พ.ย. 66	28 พ.ค. 67	28 พ.ย. 67	183.25	549.75	-	-
PRI	30 พ.ย. 65	29 พ.ย. 66	176.00	55.00	320.00	176.00	132.00	Free	Free	29 พ.ค. 66	29 พ.ย. 66	29 พ.ค. 67	29 พ.ย. 67	44.00	132.00	-	-
MTW	6 ธ.ค. 65	5 ธ.ค. 66	185.00	54.90	337.00	185.00	138.75	Free	Free	5 มิ.ย. 66	5 ธ.ค. 66	5 มิ.ย. 67	5 ธ.ค. 67	46.25	138.75	-	-
UBA	7 ธ.ค. 65	6 ธ.ค. 66	330.00	55.00	600.00	330.00	247.50	Free	Free	6 มิ.ย. 66	6 ธ.ค. 66	6 มิ.ย. 67	6 ธ.ค. 67	82.50	247.50	-	-
ITC	9 ธ.ค. 65	8 ธ.ค. 66	1,650.00	55.00	3,000.00	1,650.00	1,237.50	Free	Free	8 มิ.ย. 66	8 ธ.ค. 66	8 มิ.ย. 67	8 ธ.ค. 67	412.50	1,237.50	-	-
SGC	13 ธ.ค. 65	12 ธ.ค. 66	1,798.00	54.98	3,270.00	1,798.00	1,348.50	Free	Free	12 มิ.ย. 66	12 ธ.ค. 66	12 มิ.ย. 67	12 ธ.ค. 67	449.50	1,348.50	-	-
DTCENT	15 ธ.ค. 65	14 ธ.ค. 66	662.00	54.94	1,205.00	662.00	496.50	Free	Free	14 มิ.ย. 66	14 ธ.ค. 66	14 มิ.ย. 67	14 ธ.ค. 67	165.50	496.50	-	-
SM	20 ธ.ค. 65	19 ธ.ค. 66	605.00	55.00	1,100.00	605.00	453.75	Free	Free	19 มิ.ย. 66	19 ธ.ค. 66	19 มิ.ย. 67	19 ธ.ค. 67	151.25	453.75	-	-
WARRIX	21 ธ.ค. 65	20 ธ.ค. 66	330.00	55.00	600.00	330.00	247.50	Free	Free	20 มิ.ย. 66	20 ธ.ค. 66	20 มิ.ย. 67	20 ธ.ค. 67	82.50	247.50	-	-
MOSHI	22 ธ.ค. 65	21 ธ.ค. 66	165.00	55.00	300.00	165.00	123.75	Free	Free	21 มิ.ย. 66	21 ธ.ค. 66	21 มิ.ย. 67	21 ธ.ค. 67	41.25	123.75	-	-
KTMS	23 ธ.ค. 65	22 ธ.ค. 66	165.00	55.00	300.00	165.00	123.75	Free	Free	22 มิ.ย. 66	22 ธ.ค. 66	22 มิ.ย. 67	22 ธ.ค. 67	41.25	123.75	-	-
SAF	19 ม.ค. 66	18 ม.ค. 67	165.00	55.00	300.00	165.00	123.75	Free	Free	18 ก.ค. 66	18 ม.ค. 67	18 ก.ค. 67	18 ม.ค. 68	41.25	123.75	-	-
MASTER	25 ม.ค. 66	24 ม.ค. 67	132.00	55.00	240.00	132.00	99.00	Free	Free	24 ก.ค. 66	24 ม.ค. 67	24 ก.ค. 67	24 ม.ค. 68	33.00	99.00	-	-
SVR	8 ก.พ. 66	7 ก.พ. 67	280.00	54.90	510.00	280.00	210.00	Free	Free	7 ส.ค. 66	7 ก.พ. 67	7 ส.ค. 67	7 ก.พ. 68	70.00	210.00	-	-
NTSC	9 ก.พ. 66	8 ก.พ. 67	55.00	55.00	100.00	55.00	41.25	Free	Free	8 ส.ค. 66	8 ก.พ. 67	8 ส.ค. 67	8 ก.พ. 68	13.75	41.25	-	-
MEB	14 ก.พ. 66	13 ก.พ. 67	165.00	55.00	300.00	165.00	123.75	Free	Free	13 ส.ค. 66	13 ก.พ. 67	13 ส.ค. 67	13 ก.พ. 68	41.25	123.75	-	-
PQS	15 ก.พ. 66	14 ก.พ. 67	368.00	54.93	670.00	368.00	276.00	Free	Free	14 ส.ค. 66	14 ก.พ. 67	14 ส.ค. 67	14 ก.พ. 68	92.00	276.00	-	-
BVG	17 ก.พ. 66	16 ก.พ. 67	247.00	54.89	450.00	247.00	185.25	Free	Free	16 ส.ค. 66	16 ก.พ. 67	16 ส.ค. 67	16 ก.พ. 68	61.75	185.25	-	-

ที่มา: ตลาดหลักทรัพย์ฯ และ เคจี ไอ (ประเทศไทย)

<https://www.kgieworld.co.th>

หมายเหตุ: 1. *บริษัทอาจเป็นผู้ออกใบสำคัญแสดงสิทธิหรือหุ้นรับปันผลหลักทรัพย์นี้ / 2. เป้าพื้นฐาน หมายถึง ราคาเป้าหมายเชิงพื้นฐาน (Forecasted 12M Target price) ที่อ้างอิงจากทวิเคราะห์ปีจายพื้นฐานฉบับล่าสุดของฝ่ายวิจัยฯ / 3. เป้า Consensus หมายถึง ค่าเฉลี่ยของราคาเป้าหมายเชิงพื้นฐานที่จัดทำโดย Bloomberg consensus หรือ IAA Consensus

Disclaimer

บริษัทหลักทรัพย์ เคจีไอ (ประเทศไทย) จำกัด (มหาชน) ("บริษัท") มิได้ให้การรับรองใดๆ ถึงความถูกต้องและแท้จริงของข้อมูลในเอกสารนี้ ("ข้อมูล") ดังนั้นไม่ว่าจะด้วยเหตุใดก็ตาม บริษัทฯไม่ขอรับผิดชอบต่อการเสียหายในรายได้ หรือผลประโยชน์ใดๆ ทั้งทางตรงและทางอ้อมที่เกิดขึ้นจากการใช้ ข้อมูล และข้อมูลนี้มิได้จัดทำขึ้นเพื่อเป็นการชักชวนหรือชี้แนะให้ซื้อขายหลักทรัพย์ใดๆ ทั้งนี้ข้อมูลถูกจัดทำขึ้นจากแหล่งข้อมูลที่เป็นปัจจุบันและ บริษัทฯสงวนสิทธิในการแก้ไขข้อความใดๆในเอกสารนี้โดยมิต้องออกกล่าวล่วงหน้า

รายงานการเปลี่ยนแปลงการถือครองหลักทรัพย์ของผู้บริหาร (Change of Management Holdings)

ชื่อบริษัท	ชื่อผู้บริหาร	ความสัมพันธ์*	ประเภท	จำนวน (หุ้น)				ราคา (บาท)
				ซื้อ	ขาย	รับโอน	โอนออก	
24CS	นาย สันติ มณีวงศ์	ผู้รายงาน	หุ้นสามัญ		2,000			1.69
	นาย สันติ มณีวงศ์	ผู้รายงาน	หุ้นสามัญ		10,000			1.68
	นาย สันติ มณีวงศ์	ผู้รายงาน	หุ้นสามัญ		200,000			1.68
	นาย สันติ มณีวงศ์	ผู้รายงาน	หุ้นสามัญ		20,000			1.68
	นาย สันติ มณีวงศ์	ผู้รายงาน	หุ้นสามัญ		1,300,000			1.68
AAV	นาย ธรยศพลฐ์ แบลเว็ลด์	ผู้รายงาน	หุ้นสามัญ		6,500,000			2.71
AIMIRT	นาย จรัสฤทธิ์ อรรถเวทย์วุฒติ	ผู้รายงาน	หน่วยทรัสต์	4,200				11.20
BGT	นาย นพดล ธรรมวัฒน์	ผู้รายงาน	หุ้นสามัญ	38,200				1.01
	นาย นพดล ธรรมวัฒน์	ผู้รายงาน	หุ้นสามัญ	37,900				1.01
	นาง นันทริกา ชันช้อย	ผู้รายงาน	หุ้นสามัญ	80,000				1.00
	นาง นันทริกา ชันช้อย	ผู้รายงาน	หุ้นสามัญ	300,000				1.00
	นาย นพดล ธรรมวัฒน์	ผู้รายงาน	หุ้นสามัญ	16,300				1.00
	นาง นันทริกา ชันช้อย	ผู้รายงาน	หุ้นสามัญ	46,600				0.99
BLC	นาย สุวิทย์ งามภูพันธ์	ผู้รายงาน	หุ้นสามัญ	260,000				6.46
	นาย สุวิทย์ งามภูพันธ์	ผู้รายงาน	หุ้นสามัญ	100,000				6.25
CPW	นาย ณรงค์ อิงค์ธเนศ	นิติบุคคลซึ่งผู้จัดท	หุ้นสามัญ	45,900				2.91
EKH	นาย กวีชัย เลิศอัศวรัตน์	ผู้รายงาน	ใบสำคัญฯ	10,000				1.73
GABLE	นาย ประภัสสร เอื้อวัฒน์สกุล	ผู้รายงาน	หุ้นสามัญ	200,000				5.01
GLOBAL	นาย อนวัช สุริยวานากุล	ผู้รายงาน	หุ้นสามัญ	41,700				16.30
GREEN	พลตำรวจตรี สหัสชัย อินทรสุข	ผู้รายงาน	หุ้นสามัญ	5,000				0.83
	พลตำรวจตรี สหัสชัย อินทรสุข	ผู้รายงาน	หุ้นสามัญ	5,000				0.82
	พลตำรวจตรี สหัสชัย อินทรสุข	ผู้รายงาน	หุ้นสามัญ	5,000				0.79
GUNKUL	นาย กัลกุล ดำรงปิยวุฒิ	นิติบุคคลซึ่งผู้จัดท	สัญญาซื้อขาย	40,000				4.04
	นาย กัลกุล ดำรงปิยวุฒิ	นิติบุคคลซึ่งผู้จัดท	สัญญาซื้อขาย		40,000			3.89
HL	นาง มัทยา พันธุกานนท์	ผู้รายงาน	หุ้นสามัญ		28,000,000			14.10
	นาง อารยา ตันธนสิน	ผู้รายงาน	หุ้นสามัญ	28,000,000				14.10
HTC	นาง ปรีญา จีระพันธุ์	ผู้รายงาน	หุ้นสามัญ	5,000				36.75
INSET	นาย วิเชียร เจียกเจิม	ผู้รายงาน	หุ้นสามัญ	50,000				2.06
	นาย วิเชียร เจียกเจิม	ผู้รายงาน	ใบสำคัญฯ		73,900			0.22
JR	นาย จรัญ วิวัฒน์เกษภูวุฒิ	ผู้รายงาน	หุ้นสามัญ	45,200				5.80
KC	นาย อมรศักดิ์ วิศิษฎ์วุฒิพงศ์	ผู้รายงาน	หุ้นสามัญ	868,900				0.10
	นาย อมรศักดิ์ วิศิษฎ์วุฒิพงศ์	ผู้รายงาน	หุ้นสามัญ	1,086,200				0.10
KUN	นาง ประวีร์รัตน์ เทวอักษร	คู่สมรส/ผู้ที่ยู่กัน	หุ้นสามัญ	5,000				2.10
	นาย คุณา เทวอักษร	ผู้รายงาน	หุ้นสามัญ	5,000				2.10

ที่มา: เว็บไซต์ ก.ล.ด.

หมายเหตุ: * กรณีที่บริษัทมีผู้บริหารเป็นคู่สมรสกัน ถ้ามีการซื้อขายหลักทรัพย์ คู่สมรสทั้ง 2 คน จะมีหน้าที่ต้องรายงาน ซึ่งจะทำให้เกิดการแสดงรายการซ้ำซ้อนกัน เช่น นาย A และนาง B เป็นคู่สมรสกันและเป็นผู้บริหารของ บมจ. AB ทั้งคู่

ถ้า นาย A ซื้อหุ้น AB 1 รายการ การแสดงข้อมูลจะเป็น 2 รายการดังนี้ รายการที่ 1 นาย A ผู้จัดทำ ชื่อหุ้น รายการที่ 2 นาง B คู่สมรส ชื่อหุ้น จึงขอให้อ่านข้อมูลด้วยความระมัดระวัง

<https://www.kgieworld.co.th>

หมายเหตุ: 1. *บริษัทอาจเป็นผู้ถือครองใบสำคัญแสดงสิทธิอนุพันธ์บนหลักทรัพย์นี้ / 2. เป้าพื้นฐาน หมายถึง ราคาเป้าหมายเชิงพื้นฐาน (Forecasted 12M Target price) ที่อ้างอิงจากบทวิเคราะห์ที่ออกจากรายงานวิจัย / 3. เป้า Consensus หมายถึง ค่าเฉลี่ยของราคาเป้าหมายเชิงพื้นฐานที่จัดทำโดย Bloomberg consensus หรือ IAA Consensus

Disclaimer

บริษัทหลักทรัพย์ เคจีไอ (ประเทศไทย) จำกัด (มหาชน) ("บริษัท") มิได้ให้การรับรองใดๆ ถึงความถูกต้องและแท้จริงของข้อมูลในเอกสารนี้ ("ข้อมูล") ดังนั้นไม่ว่าจะด้วยเหตุใดก็ตาม บริษัทไม่ขอรับผิดชอบต่อความเสียหายในรายได้ หรือผลประโยชน์ใดๆ ทั้งทางตรงและทางอ้อมที่เกิดขึ้นจากการใช้ ข้อมูล และข้อมูลนี้มีได้จัดทำขึ้นเพื่อเป็นการชักชวนหรือชี้แนะให้ซื้อขายหลักทรัพย์ใดๆ ทั้งนี้ข้อมูลถูกจัดทำขึ้นจากแหล่งข้อมูลที่เป็นปัจจุบันและ บริษัทสงวนสิทธิในการแก้ไขข้อความใดๆ ในเอกสารนี้โดยมิต้องบอกกล่าวล่วงหน้า

ต่อ-รายงานการเปลี่ยนแปลงการถือครองหลักทรัพย์ของผู้บริหาร (Change of Management Holdings)

ชื่อบริษัท	ชื่อผู้บริหาร	ความสัมพันธ์*	ประเภท	จำนวน (หุ้น)				ราคา (บาท)
				ซื้อ	ขาย	รับโอน	โอนออก	
LHK	นาย วิทวัส อัครพงศ์พิศักดิ์	ผู้รายงาน	หุ้นสามัญ	25,000				4.28
MGC	นาง ปิยวรรณ เอี่ยมนิพนธ์	ผู้รายงาน	หุ้นสามัญ	10,000				8.70
	นาย สัตนหุฒิ ธรรมชนวนวิริยะ	ผู้รายงาน	หุ้นสามัญ	115,800				8.27
MICRO	นาง รสนันท์ ยิ่งทวีศักดิ์	ผู้รายงาน	หุ้นสามัญ	5,000				3.10
PCC	นาย กิตติ สัมฤทธิ์	ผู้รายงาน	หุ้นสามัญ	50,000				3.20
PEACE	นาย พิสิฐ ปัญญาคณาภรณ์	ผู้รายงาน	หุ้นสามัญ	50,000				4.02
	นาย พิสิฐ ปัญญาคณาภรณ์	ผู้รายงาน	หุ้นสามัญ	67,400				4.00
PRIN	นาย ปริญา โกวิทจินดาชัย	ผู้รายงาน	หุ้นสามัญ	10,000				2.58
RAM	นางสาว ฤกษ์จี กาญจนพิทักษ์	ผู้รายงาน	หุ้นสามัญ	5,000				42.75
	นางสาว ฤกษ์จี กาญจนพิทักษ์	ผู้รายงาน	หุ้นสามัญ	10,000				42.50
	นางสาว ฤกษ์จี กาญจนพิทักษ์	ผู้รายงาน	หุ้นสามัญ	1,400				42.25
SA	นาง สุนันทา สิงสรเสริญ	คู่สมรส/ผู้ที่ยูกัน	หุ้นสามัญ			24,000,000		-
	นาง สุนันทา สิงสรเสริญ	คู่สมรส/ผู้ที่ยูกัน	หุ้นสามัญ	990,310				7.32
	นาง สุนันทา สิงสรเสริญ	คู่สมรส/ผู้ที่ยูกัน	หุ้นสามัญ	4,090,000				7.30
	นาง สุนันทา สิงสรเสริญ	คู่สมรส/ผู้ที่ยูกัน	หุ้นสามัญ	50,000				7.30
SABUY	นาย ชูเกียรติ รุ่งนพพรพี	ผู้รายงาน	หุ้นสามัญ	3,350,000				8.66
SAF	นาย พิเศษฐ์ อริยเดชาภิรักษ์	ผู้รายงาน	หุ้นสามัญ	94,100				1.19
SALEE	นาย สาทิส ตัตวร	ผู้รายงาน	หุ้นสามัญ	150,000				0.94
SKN	นาง กิตติยา นีบลอร์	คู่สมรส/ผู้ที่ยูกัน	หุ้นสามัญ	156,900				4.38
SLP	นาย สาทิส ตัตวร	ผู้รายงาน	หุ้นสามัญ	150,000				0.39
SONIC	นาย สันติสุข โฆษิกานันท์	ผู้รายงาน	หุ้นสามัญ	100,000				1.55
STGT	นาย วีรกร อ่องสกุล	ผู้รายงาน	หุ้นสามัญ	1,000				8.20
	นาย วีรกร อ่องสกุล	ผู้รายงาน	หุ้นสามัญ	1,000				7.80
STI	นาย รัชสรรค์ พัชรากิติ	ผู้รายงาน	หุ้นสามัญ	20,000				4.44
SYNTEC	นาย จิรเมท พหุสูตร	ผู้รายงาน	หุ้นสามัญ	100,100				1.44
TEAMG	พลเอก วิเชียร ศิริสุนทร	ผู้รายงาน	หุ้นสามัญ	40,000				6.75
TRIPL	นาย ทวีช เตชะนาวากุล	ผู้รายงาน	หุ้นสามัญ	100,000				1.43
TSIE	นาย ประภาส ชุตินาวรพันธ์	ผู้รายงาน	หุ้นสามัญ	19,100				9.60
TTI	นาย กำจร ชื่นชูจิตต์	ผู้รายงาน	หุ้นสามัญ	200				25.00
	นาย กำจร ชื่นชูจิตต์	ผู้รายงาน	หุ้นสามัญ	100				24.90
	นาย กำจร ชื่นชูจิตต์	ผู้รายงาน	หุ้นสามัญ	200				24.80
TU	นาย เสง นิรุตตินานนท์	คู่สมรส/ผู้ที่ยูกัน	หุ้นสามัญ	100,000				12.80
UTP	นาย มงคล มังกรกนก	ผู้รายงาน	หุ้นสามัญ	10,000				10.60

ที่มา: เบบีไฮต์ ก.ล.ด.

หมายเหตุ: * กรณีที่บริษัทมีผู้บริหารเป็นคู่สมรสกัน ถ้ามีการซื้อขายหลักทรัพย์ คู่สมรสทั้ง 2 คน จะไม่นำที่ต่อรายงาน ซึ่งจะทำให้เกิดการแสดงรายการซ้ำซ้อนกัน เช่น นาย A และนาง B เป็นคู่สมรสกันและเป็นผู้บริหารของ บมจ. AB ทั้งคู่ ถ้านาย A ซื้อหุ้น AB 1 รายการ การแสดงข้อมูลจะเป็น 2 รายการดังนี้ รายการที่ 1 นาย A ผู้จัดทำ ซื้อหุ้น รายการที่ 2 นาง B คู่สมรส ซื้อหุ้น จึงขอให้ใช้ข้อมูลด้วยความระมัดระวัง

<https://www.kgieworld.co.th>

หมายเหตุ: 1. *บริษัทอาจเป็นผู้ถือครองไปสำคัญแสดงสิทธิหรือพันธบัตรหลักทรัพย์นี้ / 2. เบ้าพื้นฐาน หมายถึง ราคาเบ้าหมายเชิงพื้นฐาน (Forecasted 12M Target price) ที่อ้างอิงจากบทวิเคราะห์ปัจจัยพื้นฐานฉบับล่าสุดของฝ่ายวิจัยฯ / 3. เบ้า Consensus หมายถึง ค่าเฉลี่ยของราคาเบ้าหมายเชิงพื้นฐานที่จัดทำโดย Bloomberg consensus หรือ IAA Consensus

Disclaimer

บริษัทหลักทรัพย์ เคจีไอ (ประเทศไทย) จำกัด (มหาชน) ("บริษัท") มิได้ให้การรับรองใดๆ ถึงความถูกต้องและแท้จริงของข้อมูลในเอกสารนี้ ("ข้อมูล") ดังนั้นไม่ว่าจะด้วยเหตุใดก็ตาม บริษัทไม่ขอรับผิดชอบต่อความเสียหายในรายได้ หรือผลประโยชน์ใดๆ ทั้งทางตรงและทางอ้อมที่เกิดขึ้นจากการใช้ ข้อมูล และข้อมูลนี้มิได้จัดทำขึ้นเพื่อเป็นการชักชวนหรือชี้แนะให้ซื้อขายหลักทรัพย์ใดๆ ทั้งนี้ข้อมูลถูกจัดทำขึ้นจากแหล่งข้อมูลที่เป็นปัจจุบันและ บริษัทสงวนสิทธิในการแก้ไขข้อความใดๆ ในเอกสารนี้โดยมิต้องบอกกล่าวล่วงหน้า

ปฏิทินหุ้น

จันทร์	อังคาร	พุธ	พฤหัสบดี	ศุกร์
26 มิ.ย. 66	27 มิ.ย. 66	28 มิ.ย. 66	29 มิ.ย. 66	30 มิ.ย. 66
เข้าเทรด SET วันแรก GULF13C2311A MINT13C2311A SAWAD13C2311B SET5013C2309E EGCO19C2401A KCE19C2311A SINGER19C2311A TRUE19C2311A BH41C2311A EA41C2311A GULF41C2311A JMART41C2311A JMT41C2311A AMATA01P2311A BANPU01C2311X COM701C2311A CPN01P2312A EA01C2311B GULF01C2312W IRPC01C2312A JMART01C2311A RBF01C2401A SAWAD01C2312W SET5001C2310A, SET5001P2310A VGI01C2311X WHA01C2312A เพิ่มทุน PRG เข้าเทรด 2,600 หุ้น	TTT XD @ 0.75 บาท จ่าย 23 ส.ค. 66 เข้าเทรด SET วันแรก COM713C2311A EA13C2311A SINGER13C2311A AMATA19C2311B CPALL19C2311A CPN19C2401A SET5019C2309D	3K-BAT XD @ 0.25 บาท จ่าย 18 ส.ค. 66 เข้าเทรด SET วันแรก IP-W2 MILL-W7 CPALL13C2311A JMART13C2311B COM741C2311A SET5041C2309D TRUE41C2311B EA19C2311B INTUCH19C2401A BYDCOM28C2310A, BYDCOM28P2311A HSI28C2310A, HSI28P2310A NDX28C2309B เพิ่มทุน SABUY เข้าเทรด 91,009,120 หุ้น เพิ่มทุน SKY เข้าเทรด 60,000,000 หุ้น เพิ่มทุน TEAMG เข้าเทรด 92,500 หุ้น	PROUD XR 1.8:1 @ 1.75 บาท เข้าเทรด SET วันแรก IML13C2311A JMT13C2311B MEGA13C2311A SCGP13C2311A SET5013C2309F CPN19C2311A DELTA19P2311A JMART19C2311B PLANB19C2401A PTTEP19P2311A BIDU41P2310A BYDCOM41P2310A TIDLOR41C2311A SET5016C2309B BEC06C2312A BGRIM06C2312A EA06C2311A GLOBAL06C2312A JMT06C2312A TRUE06C2312A เพิ่มทุน CHO เข้าเทรด 30,864,196 หุ้น	
3 ก.ค. 66	4 ก.ค. 66	5 ก.ค. 66	6 ก.ค. 66	7 ก.ค. 66
	OSP XD @ 0.80 บาท จ่าย 20 ก.ค. 66 STANLY XD @ 20 บาท จ่าย 21 ก.ค. 66	KUN XW 3:1 @ ฟรี	LHSC XD @ 0.13 บาท QHPF XD @ 0.12 บาท จ่าย 25 ก.ค. 66 MINT-W7 ขึ้น SP เพื่อใช้สิทธิครั้งสุดท้าย ตั้งแต่ 6 - 31 ก.ค. 66	KC XB 1:1.7 @ 0.12 บาท
10 ก.ค. 66	11 ก.ค. 66	12 ก.ค. 66	13 ก.ค. 66	14 ก.ค. 66
	KGEN XW 3:1 @ ฟรี			
17 ก.ค. 66	18 ก.ค. 66	19 ก.ค. 66	20 ก.ค. 66	21 ก.ค. 66
			TMW XD @ 1.7 บาท จ่าย 11 ส.ค. 66	
24 ก.ค. 66	25 ก.ค. 66	26 ก.ค. 66	27 ก.ค. 66	28 ก.ค. 66
B-W6 ขึ้น SP เพื่อใช้สิทธิครั้งสุดท้าย ตั้งแต่ 24 ก.ค. - 16 ส.ค. 66	VGI XD @ 0.04 บาท จ่าย 18 ส.ค. 66			วันเฉลิมพระชนมพรรษา พระบาทสมเด็จพระเจ้าอยู่หัว
31 ก.ค. 66	1 ส.ค. 66	2 ส.ค. 66	3 ส.ค. 66	4 ส.ค. 66
EPG XD @ 0.14 บาท จ่าย 18 ส.ค. 66	วันอาสาฬหบูชา		KYE XD @ 4.1 บาท จ่าย 22 ส.ค. 66	BC-W1 ขึ้น SP เพื่อใช้สิทธิครั้งสุดท้าย ตั้งแต่ 4 - 29 ส.ค. 66

<https://www.kgieworld.co.th>

หมายเหตุ: 1. *บริษัทอาจเป็นผู้ออกไปสำคัญแสดงสิทธิอนุพันธ์บนหลักทรัพย์นี้ / 2. เป้าพื้นฐาน หมายถึง ราคาเป้าหมายเชิงพื้นฐาน (Forecasted 12M Target price) ที่อ้างอิงจากบทวิเคราะห์ปัจจัยพื้นฐานฉบับล่าสุดของฝ่ายวิจัยฯ / 3. เป้า Consensus หมายถึง ค่าเฉลี่ยของราคาเป้าหมายเชิงพื้นฐานที่จัดทำโดย Bloomberg consensus หรือ IAA Consensus

Disclaimer

บริษัทหลักทรัพย์ เคจีไอ (ประเทศไทย) จำกัด (มหาชน) ("บริษัท") มิได้ให้การรับรองใดๆ ถึงความถูกต้องและแท้จริงของข้อมูลในเอกสารนี้ ("ข้อมูล") ดังนั้นไม่ว่าจะด้วยเหตุใดก็ตาม บริษัทไม่ขอรับผิดชอบต่อความเสียหายในรายได้ หรือผลประโยชน์ใดๆ ทั้งทางตรงและทางอ้อมที่เกิดขึ้นจากการใช้ ข้อมูล และข้อมูลนี้มิได้จัดทำขึ้นเพื่อเป็นการชักชวนหรือชี้แนะให้ซื้อขายหลักทรัพย์ใดๆ ทั้งนี้ข้อมูลถูกจัดทำขึ้นจากแหล่งข้อมูลที่เป็นปัจจุบันและ บริษัทสงวนสิทธิในการแก้ไขข้อความใดๆ ในเอกสารนี้โดยมิต้องบอกกล่าวล่วงหน้า

ปฏิทินหุ้น (ต่อ)

จันทร์	อังคาร	พุธ	พฤหัสบดี	ศุกร์
7 ส.ค. 66	8 ส.ค. 66	9 ส.ค. 66	10 ส.ค. 66	11 ส.ค. 66
PTL XD @ 0.27 บาท จ่าย 24 ส.ค. 66 BTS XD @ 0.16 บาท จ่าย 25 ส.ค. 66				APEX XR 1:2 @ 0.05 บาท
14 ส.ค. 66	15 ส.ค. 66	16 ส.ค. 66	17 ส.ค. 66	18 ส.ค. 66
ชดเชยวันเฉลิมพระชนมพรรษา สมเด็จพระนางเจ้าสิริกิติ์ พระบรมราชินีนาถ พระบรมราชชนนีพันปีหลวง และวันแม่แห่งชาติ (วันเสาร์ที่ 12 สิงหาคม 2566)				
21 ส.ค. 66	22 ส.ค. 66	23 ส.ค. 66	24 ส.ค. 66	25 ส.ค. 66
28 ส.ค. 66	29 ส.ค. 66	30 ส.ค. 66	31 ส.ค. 66	1 ก.ย. 66
ที่มา : ตลาดหลักทรัพย์ฯ				ประจำวันที่ 29 มิ.ย. 66
หมายเหตุ :				
IPO : หุ้นเข้าใหม่				
XD : ผู้ซื้อหลักทรัพย์ไม่ได้สิทธิรับเงินปันผล				
XE : วันปิดสมุดทะเบียนผู้ถือใบสำคัญแสดงสิทธิ เพื่อการใช้สิทธิแปลงสภาพก่อนกำหนด				
XR : ผู้ซื้อหลักทรัพย์ไม่ได้สิทธิจองซื้อหุ้นออกใหม่				
XT : ผู้ซื้อหลักทรัพย์ไม่ได้สิทธิรับใบสำคัญแสดงสิทธิในการซื้อหุ้นเพิ่มทุนที่เสนอสิทธิได้				
XW : ผู้ซื้อหลักทรัพย์ไม่ได้สิทธิรับใบสำคัญแสดงสิทธิที่จะซื้อหลักทรัพย์				
XN : ผู้ซื้อหลักทรัพย์ไม่มีสิทธิในการรับเงินคืนจากการลดทุน				

<https://www.kgiworld.co.th>

หมายเหตุ: 1. *บริษัทอาจเป็นผู้ถือใบสำคัญแสดงสิทธิอนุพันธ์บนหลักทรัพย์นี้ / 2. เบ้าพื้นฐาน หมายถึง ราคาเป้าหมายเชิงพื้นฐาน (Forecasted 12M Target price) ที่อ้างอิงจากบทวิเคราะห์ที่ปัจจัยพื้นฐานฉบับล่าสุดของฝ่ายวิจัยฯ / 3. เบ้า Consensus หมายถึง ค่าเฉลี่ยของราคาเป้าหมายเชิงพื้นฐานที่จัดทำโดย Bloomberg consensus หรือ IAA Consensus

Disclaimer

บริษัทหลักทรัพย์ เคจีไอ (ประเทศไทย) จำกัด (มหาชน) (“บริษัท”) มิได้ให้การรับรองใดๆ ถึงความถูกต้องและแท้จริงของข้อมูลในเอกสารนี้ (“ข้อมูล”) ดังนั้นไม่ว่าจะด้วยเหตุใดก็ตาม บริษัทไม่ขอรับผิดชอบต่อความเสียหายในรายได้ หรือผลประโยชน์ใดๆ ทั้งทางตรงและทางอ้อมที่เกิดขึ้นจากการใช้ ข้อมูล และข้อมูลนี้มีได้จัดทำขึ้นเพื่อเป็นการชักชวนหรือชี้แนะให้ซื้อขายหลักทรัพย์ใดๆ ทั้งนี้ข้อมูลถูกจัดทำขึ้นจากแหล่งข้อมูลที่เป็นปัจจุบันและ บริษัทสงวนสิทธิในการแก้ไขข้อความใดๆในเอกสารนี้โดยมิต้องบอกกล่าวล่วงหน้า

รายชื่อหลักทรัพย์ที่สมาชิกต้องดำเนินการให้ลูกค้าวางเงินสดไว้ล่วงหน้ากับสมาชิกเต็มจำนวนที่จะซื้อ (Cash Balance)

รายชื่อหุ้น	วันที่เริ่มต้น	วันที่สิ้นสุด
BVG	6/6/2023	23/6/2023
MFC	6/6/2023	23/6/2023
MTW	12/6/2023	30/6/2023
DELTA	20/6/2023	10/7/2023
NC	23/6/2023	13/7/2023
MALEE	26/6/2023	14/7/2023
OTO	26/6/2023	14/7/2023
OTO-W1	26/6/2023	14/7/2023

ที่มา: ตลาดหลักทรัพย์ฯ และ เคจี ไอ (ประเทศไทย)

Disclaimer

บริษัทหลักทรัพย์ เคจีไอ (ประเทศไทย) จำกัด (มหาชน) (“บริษัท”) มิได้ให้การรับรองใดๆ ถึงความถูกต้องและแท้จริงของข้อมูลในเอกสารนี้ (“ข้อมูล”) ดังนั้นไม่ว่าจะด้วยเหตุใดก็ตาม บริษัทไม่ขอรับผิดชอบต่อความเสียหายในรายได้ หรือผลประโยชน์ใดๆ ทั้งทางตรงและทางอ้อมที่เกิดขึ้นจากการใช้ ข้อมูล และข้อมูลนี้มีได้จัดทำขึ้นเพื่อเป็นการชักชวนหรือชี้แนะให้ซื้อขายหลักทรัพย์ใดๆ ทั้งนี้ข้อมูลถูกจัดทำขึ้นจากแหล่งข้อมูลที่เป็นปัจจุบันและ บริษัทสงวนสิทธิในการแก้ไขข้อความใดๆในเอกสารนี้โดยมิต้องบอกกล่าวล่วงหน้า

รายงานผลสำรวจการกำกับดูแลกิจการบริษัทจดทะเบียน (CG Report)

บริษัทที่ได้คะแนนอยู่ในระดับ "ดีเลิศ (Excellent)"

ชื่อย่อ	ชื่อบริษัท	ชื่อย่อ	ชื่อบริษัท	ชื่อย่อ	ชื่อบริษัท
AAV	บริษัท เอเชีย เอวิชั่น	GLOBAL	บริษัท สยามโกลบอลเฮาส์	PTTGC	บริษัท พีทีที โกลบอล เคมิคอล
ADVANC	บริษัท แอดวานซ์ อินโฟร์ เซอร์วิส	GPSC	บริษัท โกลบอล เพาเวอร์ ซินเนอร์ยี	PYLON	บริษัท โพลอน
AMA	บริษัท อามา มาร์ติน	GULF	บริษัท กัดพี เอ็มเอสบี ดีเวลลอปเม้นท์	QH	บริษัท ควอลิตี้เฮาส์
AMATA	บริษัท อมตะ คอร์ปอเรชั่น	HANA	บริษัท ฮานา ไม้โครซิเคิลโทรนิคส์	RATCH	บริษัท ราช กรุ๊ป
ANAN	บริษัท อนันดา ดีเวลลอปเม้นท์	HMPRO	บริษัท โฮม โปรดักส์ เซ็นเตอร์	RS	บริษัท อาร์เอส
AOT	บริษัท ท่าอากาศยานไทย	INTUCH	บริษัท อินทัช โฮลดิ้งส์	SAT	บริษัท สมบูรณ์ แอ็ดวานซ์ เทคโนโลยี
AP	บริษัท เอพี (ไทยแลนด์)	IRPC	บริษัท ไออาร์พีซี	SCB	ธนาคารไทยพาณิชย์
BAFS	บริษัท บริการเชื้อเพลิงการบินกรุงเทพ	IVL	บริษัท อินโดรามา เวนเจอร์ส	SCC	บริษัท ปูนซิเมนต์ไทย
BANPU	บริษัท บ้านปู	KBANK	ธนาคารกรุงไทย	SCCC	บริษัท ปูนซิเมนต์นครหลวง
BBL	ธนาคารกรุงเทพ	KCE	บริษัท เคซีซี ซิลิคอนโทรนิคส์	SCGP	บริษัท เอสซีจี แพคเกจจิ้ง
BCP	บริษัท บางจาก คอร์ปอเรชั่น	KKP	ธนาคารกสิกรไทย	SEAFCCO	บริษัท ซีพีเอฟ
BCPG	บริษัท บีซีพีจี	KTB	ธนาคารกรุงไทย	SHR	บริษัท เอส โอเทล แอนด์ รีสอร์ท
BDMS	บริษัท กรุงเทพดุสิตเวชการ	KTC	บริษัท บัตรกรุงไทย	SMPC	บริษัท สหมิตรประกันภัย
BEM	บริษัท ทางด่วนและรถไฟฟ้ากรุงเทพ	LH	บริษัท แลนด์แอนด์เฮาส์	SPALI	บริษัท สุภาลัย
BGRIM	บริษัท บี.กริม เพาเวอร์	LPN	บริษัท แอล.พี.เอ็น. ดีเวลลอปเม้นท์	SPRC	บริษัท สดาร์ ปีโตรเลียม ธิปไตย
BPP	บริษัท บ้านปู เพาเวอร์	MAJOR	บริษัท เมเจอร์ ซินีเพล็กซ์ กรุ๊ป	SUN	บริษัท ซันสวีท
BTS	บริษัท บีทีเอส กรุ๊ป โฮลดิ้งส์	MAKRO	บริษัท สยามแม็คโคร	TACC	บริษัท ที.เอ.ซี. คอนซูเมอร์
CENDEL	บริษัท โรงแรมเซ็นทรัลพลาซา	MBK	บริษัท เอ็ม บี เค	TCAP	บริษัท ทูมคอนซาต
CK	บริษัท ซี.การช่าง	MINT	บริษัท ไมเนอร์ อินเตอร์เนชั่นแนล	THCOM	บริษัท ไทยคม
CKP	บริษัท ซีเค พาวเวอร์	MTC	บริษัท เมืองไทย แคปปิตอล	TISCO	บริษัท ทีเอสไอไฟแนนเชียลกรุ๊ป
COM7	บริษัท คอมเซเว่น	OR	บริษัท อร. น้ำมันและการค้าปลีก	TOP	บริษัท ไทยออยล์
CPALL	บริษัท ซีพี ออลล์	ORI	บริษัท อริจันท์ พร็อพเพอร์ตี้	TRUE	บริษัท ทรู คอร์ปอเรชั่น
CPF	บริษัท เจริญโภคภัณฑ์อาหาร	OSP	บริษัท โอเอส ออโต้	TTB	ธนาคารทหารไทยธนชาต
CPN	บริษัท เซ็นทรัลพัฒนา	PLANB	บริษัท แพลน บี มีเดีย	VGI	บริษัท วีจีไอ
DELTA	บริษัท เดลต้า อีเลคโทรนิคส์ (ประเทศไทย)	PSH	บริษัท พญาบุรุษ โฮลดิ้ง	WHA	บริษัท ดับบลิวเอชเอ คอร์ปอเรชั่น
DTAC	บริษัท ทีทีเอส แอ็คเซ็ส คอมมูนิเคชั่น	PTG	บริษัท พีทีจี เอ็นเนอยี	WHAUP	บริษัท ดับบลิวเอชเอ ยูทิลิตี้ส์ แอนด์ พาวเวอร์
EGCO	บริษัท เอลีคโอไฟฟ้	PTT	บริษัท ปตท.	ZEN	บริษัท เซ็น คอร์ปอเรชั่น กรุ๊ป
GFPT	บริษัท จีเอฟพีที	PTTEP	บริษัท ปตท.สำรวจและผลิตปิโตรเลียม		


บริษัทที่ได้คะแนนอยู่ในระดับ "ดีมาก (Very Good)"

ชื่อย่อ	ชื่อบริษัท	ชื่อย่อ	ชื่อบริษัท	ชื่อย่อ	ชื่อบริษัท
AEONTS	บริษัท อีออน สอนลินทรัพย์ (ไทยแลนด์)	JMT	บริษัท เจ.เอ็ม.ที. เน็ทเวอร์ค เซอร์วิส	SINGER	บริษัท ซิงเกอร์ประเทศไทย
BAM	บริษัท บริหารสินทรัพย์ กรุงเทพพาณิชย์	KEX	บริษัท เคซี เอ็กซ์เพรส (ประเทศไทย)	SPA	บริษัท สยามเวลเนสกรุ๊ป
BCH	บริษัท บางกอก เอช เอสบีโฮลดิ้ง	M	บริษัท เอ็มเค เรสโตรองด์ กรุ๊ป	STGT	บริษัท ศรีตรังโกลด์ (ประเทศไทย)
BEC	บริษัท บีอีซี เวิลด์	MEGA	บริษัท เมก้า โดฟิโนแอนด์	TFG	บริษัท ไทยฟู้ดส์ กรุ๊ป
CBG	บริษัท คาราบาวกรุ๊ป	NETBAY	บริษัท เน็ตเบย์	TKN	บริษัท ทีเคเอ็น
CHG	บริษัท โรงพยาบาลจุฬารัตน์	RBF	บริษัท อาร์ แอนด์ บี ฟู้ด ซัพพลาย	TNP	บริษัท ตรีเพ็ชร
DOHOME	บริษัท ดูโฮม	SAPPE	บริษัท เซ็ปเป้	XO	บริษัท เอกซ์โอ ฟู้ด
ERW	บริษัท ดี เยาวรัตน์ กรุ๊ป	SAWAD	บริษัท ศรีสวัสดิ์ คอร์ปอเรชั่น		
ESSO	บริษัท เอสเอสซี (ประเทศไทย)	SFT	บริษัท ศรีวิบูลย์ (ประเทศไทย)		


บริษัทที่ได้คะแนนอยู่ในระดับ "ดี (Good)"

ชื่อย่อ	ชื่อบริษัท	ชื่อย่อ	ชื่อบริษัท	ชื่อย่อ	ชื่อบริษัท
AU	บริษัท อาร์ทูยู	HUMAN	บริษัท ฮิวแมนิก้า	SF	บริษัท สยามฟิวเจอร์ดีเวลลอปเม้นท์
BH	บริษัท โรงพยาบาลบำรุงราษฎร์	IIG	บริษัท ไอจีไอ กรุ๊ป	SISB	บริษัท เอสไอเอสบี
EKH	บริษัท เอกซ็ิการแพทย์	LPH	บริษัท โรงพยาบาล ลาดพร้าว	TPCH	บริษัท เอสไอเอสบี

บริษัทที่ไม่ปรากฏชื่อในรายงาน CGR

ชื่อย่อ	ชื่อบริษัท	ชื่อย่อ	ชื่อบริษัท	ชื่อย่อ	ชื่อบริษัท
GCC	บริษัท โกลบอลกรีนเคมิคอล	SMD	บริษัท เซมดีเมค	SVI	บริษัท เอสวีไอ
HENG	บริษัท เฮงลิสซิ่ง แอนด์ แคปปิตอล	STEC	บริษัท เอสทีซี แอนด์ แคปปิตอล	UBE	บริษัท ยูบีเอ เอเชีย

ที่มา: www.thai-iod.com

Disclaimer : การเปิดเผยผลการสำรวจของสมาคมส่งเสริมสถาบันกรรมการบริษัทไทย (IOD) ในเรื่องการกำกับดูแลกิจการ (Corporate Governance) นี้ เป็นการดำเนินการตามนโยบายของสำนักงานคณะกรรมการกำกับหลักทรัพย์และตลาดหลักทรัพย์ โดยการสำรวจของ IOD เป็นการสำรวจและประเมินจากข้อมูลของบริษัทจดทะเบียนในตลาดหลักทรัพย์แห่งประเทศไทย และตลาดหลักทรัพย์ เอ็มเอไอ (MAI) ที่มีการเปิดเผยต่อสาธารณะ และเป็นข้อมูลที่ผู้ลงทุนทั่วไปสามารถเข้าถึงได้ ดังนั้น ผลสำรวจดังกล่าวจึงเป็นการนำเสนอในมุมมองของบุคคลภายนอก โดยไม่ได้เป็นการประเมินการปฏิบัติ และไม่ได้มีการใช้ข้อมูลภายในเพื่อการประเมิน ผลสำรวจดังกล่าวเป็นผลการสำรวจ ณ วันที่ปรากฏในรายงานการกำกับดูแลกิจการของบริษัทจดทะเบียนไทยเท่านั้น ดังนั้น ผลการสำรวจจึงอาจเปลี่ยนแปลงได้ภายหลังดังกล่าว หรือเมื่อข้อมูลที่เกี่ยวข้องมีการเปลี่ยนแปลง ทั้งนี้ บริษัทหลักทรัพย์ เคจีไอ (ประเทศไทย) จำกัด (มหาชน) มิได้ยืนยัน ตรวจสอบ หรือรับรองถึงความถูกต้องครบถ้วนของผลการสำรวจดังกล่าวแต่อย่างใด

"บริษัทหลักทรัพย์ เคจีไอ ประเทศไทย (จำกัด มหาชน)" เป็นผู้จัดการจัดจำหน่ายและรับประกัน การจำหน่ายหุ้นสามัญเพิ่มทุนของ บมจ. บีเคซี เสฟวี อินดัสทรี (BJCHI), บมจ. นามง เทอร์มินัล (NYT), บมจ. เอไอ เอนเนอร์ยี (AIE) และ บริษัท เอส ที วี ไอ (SPVI) โดยการจัดทำเอกสารฉบับนี้เพื่อวัตถุประสงค์ในการนำเสนอข้อมูลและบทวิเคราะห์เท่านั้น การตัดสินใจลงทุนขึ้นกับดุลยพินิจของนักลงทุน ผู้ลงทุนควรพิจารณาข้อมูลเกี่ยวกับผู้จัดจำหน่ายหลักทรัพย์ก่อนที่จะมีการตัดสินใจลงทุน

บริษัทฯ ของเคซีเอชแอมบร่ามีความห่วงใยเกี่ยวกับหลักทรัพย์ของบมจ.เอไอ เอนเนอร์ยี (AIE) เนื่องจากบริษัทฯ ได้เข้าร่วมเป็นผู้จัดจำหน่ายหลักทรัพย์ และหลักทรัพย์ของ บมจ. เอเชียน อินซูเลเตอร์ (AI) ซึ่งเป็นบริษัทที่มีความเกี่ยวข้องกับหลักทรัพย์ AIE ที่บริษัทฯ รับจัดจำหน่ายเป็นการชั่วคราว ตั้งแต่วันที่ 2 ธ.ค.2566 เป็นต้นไปจนถึงวันปิดการเสนอขายหรือวันที่จัดจำหน่ายหุ้นส่วนเกินได้รับแล้วแต่กรณี

<https://www.kgiworld.co.th>

หมายเหตุ: 1. "บริษัทอาจเป็นผู้ออกใบสำคัญแสดงสิทธิหรือหุ้นพันธบัตรหลักทรัพย์นี้ / 2. เป้าพื้นฐาน หมายถึง ราคาเป้าหมายเชิงพื้นฐาน (Forecasted 12M Target price) ที่อ้างอิงจากบทวิเคราะห์ที่ปัจจัยพื้นฐานฉบับล่าสุดของฝ่ายวิจัย / 3. เป้า Consensus หมายถึง ค่าเฉลี่ยของราคาเป้าหมายเชิงพื้นฐานที่จัดทำโดย Bloomberg consensus หรือ IAA Consensus

Disclaimer

บริษัทหลักทรัพย์ เคจีไอ (ประเทศไทย) จำกัด (มหาชน) ("บริษัท") มิได้ให้การรับรองใด ๆ ถึงความถูกต้องและแท้จริงของข้อมูลในเอกสารนี้ ("ข้อมูล") ดังนั้นไม่ว่าจะด้วยเหตุใดก็ตาม บริษัทฯ ไม่ขอรับผิดชอบต่อความเสียหายในรายใด ๆ หรือผลประโยชน์ใด ๆ ทั้งทางตรงและทางอ้อมที่เกิดขึ้นจากการใช้ ข้อมูล และข้อมูลนี้มิได้จัดทำขึ้นเพื่อเป็นการชักชวนหรือชี้แนะให้ซื้อขายหลักทรัพย์ใด ๆ ทั้งนี้ข้อมูลถูกจัดทำขึ้นจากแหล่งข้อมูลที่เป็นปัจจุบันและ บริษัทฯ สงวนสิทธิในการแก้ไขข้อความใดๆในเอกสารนี้โดยมิต้องบอกกล่าวล่วงหน้า

รายงานผลการประเมินโครงการประเมินการพัฒนการต่อต้านการทุจริต (Anti-corruption Progress Indicator)
ระดับ 5: ขยายผลสู่ผู้ที่เกี่ยวข้อง (Extended)

ชื่อย่อ	ชื่อบริษัท	ชื่อย่อ	ชื่อบริษัท	ชื่อย่อ	ชื่อบริษัท
ADVANC	บริษัท แอดวานซ์ อินโฟร์ เซอร์วิส	GLOBAL	บริษัท สยามโกลบอลเอนเนอร์จี้	QH	บริษัท ควอลิตี้เอนเนอร์จี้
ANAN	บริษัท อนันดา ดีเวลลอปเม้นท์ จำกัด	GPSC	บริษัท โกลบอล เพาเวอร์ ซินเนอร์ยี จำกัด	RATCH	บริษัท ผลิตไฟฟ้าราชบุรีโฮลดิ้ง
BBL	ธนาคารกรุงเทพ	HMPRO	บริษัท โฮม โปรดักส์ เซ็นเตอร์	ROBINS	บริษัท ห้างสรรพสินค้าโรบินสัน
BCH	บริษัท บางจาก เซ็นทรัลเทรด จำกัด	IRPC	บริษัท ไออาร์พีซี	SCC	บริษัท ปูนซิเมนต์ไทย จำกัด
BDMS	บริษัท กรุงเทพดุสิตเวชการ จำกัด	KBANK	ธนาคารกรุงไทย	SIRI	บริษัท เสนิสริ
BIGC	บริษัท บิ๊กซี ซูเปอร์เซ็นเตอร์	KCE	บริษัท เคซีซี อีเลคโทรนิคส์	SPALI	บริษัท สุภาลัย
CK	บริษัท ซี.การช่าง	KKP	ธนาคารเกียรตินาคิน	STEC	บริษัท ซี.ที.ไทย เอ็นจิเนียริ่งแอนด์คอนสตรัคชั่น จำกัด
DCC	บริษัท โดนาสต์เซรามิก	KTB	ธนาคารกรุงไทย	TCAP	บริษัท ทูนอนชาด
DELTA	บริษัท เดลต้า อีเลคโทรนิคส์ (ประเทศไทย)	LPH	บริษัท โรงพยาบาลลาดพร้าว จำกัด	TISCO	บริษัท ทีเอสไอไฟแนนเชียลกรุ๊ป
DRT	บริษัท กระเบื้องเคลือบตราเพชร	PACE	บริษัท เพช ดีเวลลอปเม้นท์ คอร์ปอเรชั่น	TMT	บริษัท ต้าเหล็กไทย
EGCO	บริษัท ผลิตไฟฟ้า	PTT	บริษัท ปตท.	TOP	บริษัท ไทยออยล์
GFPT	บริษัท จีเอฟพีที	PTTGC	บริษัท พีทีที โกลบอล เคมิคอล		

ระดับ 4: ได้รับการรับรอง (Certified)

ชื่อย่อ	ชื่อบริษัท	ชื่อย่อ	ชื่อบริษัท	ชื่อย่อ	ชื่อบริษัท
AAV	บริษัท เอเชีย เอวิเอชั่น	ERW	บริษัท ดี เอชวีเอ็น กรุ๊ป	SAPPE	บริษัท เซ็ปเป้ จำกัด
AP	บริษัท เอเชียเพอร์ฟอร์แมนซ์ ดีเวลลอปเม้นท์	GLOW	บริษัท โกลว์ พลังงาน	SAWAD	บริษัท ศรีสวัสดิ์ พาวเวอร์ 1979 จำกัด
BA	บริษัท การบินกรุงเทพ จำกัด	GUNKUL	บริษัท กันกุลเอ็นจิเนียริ่ง	SCB	ธนาคารไทยพาณิชย์
BANPU	บริษัท บ้านปู	ILINK	บริษัท อินเทอร์เน็ต คอมมูนิเคชั่น	SCN	บริษัท สแกน อินเทอร์เน็ต จำกัด
BCP	บริษัท บางจากปิโตรเลียม	KTC	บริษัท บัตรกรุงไทย	SEAFICO	บริษัท ซีพีเอฟ
BH	บริษัท โรงพยาบาลบำรุงราษฎร์	LH	บริษัท แลนด์แอนด์เอนเนอร์จี้	SVI	บริษัท เอสวีไอ
BJCHI	บริษัท บีเจซี เซฟตี้ อินดัสทรี จำกัด	LPN	บริษัท แอล.พี.เอ็น.ดีเวลลอปเม้นท์	TASCO	บริษัท ทีบีทีเอสเอฟ
CBG	บริษัท คาราบาวกรุ๊ป จำกัด	MAKRO	บริษัท สยามแม็คโคร	TKN	บริษัท ทีเคเอ็น อีอีซี เทคโนโลยี จำกัด
CENDEL	บริษัท เซ็นทรัลเทรดพลาซ่า	MALEE	บริษัท มาลีสมพราน	TMB	ธนาคารทหารไทย
CHG	บริษัท โรงพยาบาลจุฬารัตน์ จำกัด	MINT	บริษัท ไมเนอร์ อินเตอร์เนชั่นแนล	TRT	บริษัท ทรูไทย
CKP	บริษัท ซีเค พาวเวอร์ จำกัด	MODERN	บริษัท โมเดิร์นฟาร์มกรุ๊ป	TRUE	บริษัท ทรู คอร์ปอเรชั่น
CPF	บริษัท เจริญโภคภัณฑ์อาหาร	NOK	บริษัท สายการบินนกแอร์ จำกัด	TVO	บริษัท ทีบีวีไทย
CPN	บริษัท เซ็นทรัลพัฒนา	PTTEP	บริษัท ปตท. สำรวจและผลิตปิโตรเลียม		
DTAC	บริษัท โทีที แอ็คเซ็ส คอมมูนิเคชั่น	PYLON	บริษัท ไพลอน		

ระดับ 3: มีมาตรการป้องกัน (Established)

ชื่อย่อ	ชื่อบริษัท	ชื่อย่อ	ชื่อบริษัท	ชื่อย่อ	ชื่อบริษัท
BEM	บริษัท ทางด่วนและรถไฟฟ้ากรุงเทพ จำกัด	MTLS	บริษัท เมืองไทย ลิสซิ่ง จำกัด	SPRC	บริษัท สดาร์ ปิโตรเลียม รีไฟน์นิ่ง
CPALL	บริษัท ซีพี ออลล์	SCI	บริษัท เอสซีไอ ซิเมนต์ จำกัด		

ไม่เปิดเผยหรือไม่มีนโยบาย

ชื่อย่อ	ชื่อบริษัท	ชื่อย่อ	ชื่อบริษัท	ชื่อย่อ	ชื่อบริษัท
AOT	บริษัท ท่าอากาศยานไทย	BPP	บริษัท บ้านปู เพาเวอร์ จำกัด	FN	บริษัท เอฟเอ็น แฟคตอรี่ เอ๊าท์เลท จำกัด
BCPG	บริษัท บีซีพีจี จำกัด	BTS	บริษัท บีทีเอส กรุ๊ป โฮลดิ้งส์	TPCH	บริษัท ทีพีซี เพาเวอร์โฮลดิ้ง จำกัด

 ที่มา: www.cgthailand.org

Disclaimer: การเปิดเผยผลการประเมินดัชนีชี้วัดความคืบหน้าการป้องกันการมีส่วนเกี่ยวข้องกับการทุจริตคอร์รัปชัน (Anti-Corruption Progress Indicators) ของบริษัทจดทะเบียนในตลาดหลักทรัพย์แห่งประเทศไทยที่จัดทำโดยสถาบันที่
เกี่ยวข้องซึ่งมีการเปิดเผยโดยสำนักงานคณะกรรมการกำกับหลักทรัพย์และตลาดหลักทรัพย์ เป็นการดำเนินการตามนโยบายและตามแผนพัฒนาความยั่งยืนสำหรับบริษัทจดทะเบียน โดยผลการประเมินดังกล่าว สถาบันที่เกี่ยวข้องอาจ
ข้อมูลที่ได้รับจากบริษัทจดทะเบียนตามที่บริษัทจดทะเบียนได้ระบุในแบบแสดงข้อมูลเพื่อการประเมิน Anti-Corruption ซึ่งได้อ้างอิงข้อมูลมาจากแบบแสดงรายการข้อมูลประจำปี (แบบ 56-1) รายงานประจำปี (แบบ 56-2) หรือในเอกสารและ
หรือรายงานอื่นที่เกี่ยวข้องของบริษัทจดทะเบียนนั้น แล้วแต่กรณี ดังนั้น ผลการประเมินดังกล่าวจึงเป็นการนำเสนอในมุมมองของสถาบันที่เกี่ยวข้องซึ่งเป็นผู้เปิดเผยข้อมูล โดยมิได้เป็นการประเมินการปฏิบัติตามของบริษัทจดทะเบียนในตลาด
หลักทรัพย์แห่งประเทศไทย และมิได้ใช้ข้อมูลภายในเพื่อการประเมิน
เนื่องจากผลการประเมินดังกล่าวเป็นเพียงผลการประเมิน ณ วันที่ปรากฏในผลการประเมินเท่านั้น ดังนั้น ผลการประเมินจึงอาจเปลี่ยนแปลงได้ภายหลังวันดังกล่าว หรือเมื่อข้อมูลที่เกี่ยวข้องมีการเปลี่ยนแปลง ทั้งนี้ บริษัทหลักทรัพย์ เคจีไอ
(ประเทศไทย) จำกัด (มหาชน) มิได้ยืนยัน ตรวจสอบ หรือรับรองความถูกต้องครบถ้วนของผลการประเมินดังกล่าวแต่อย่างใด

<https://www.kgiworld.co.th>

หมายเหตุ: 1. *บริษัทอาจเป็นผู้ออกใบสำคัญแสดงสิทธิหรือหุ้นพันธบัตรหลักทรัพย์นี้ / 2. เป้าพื้นฐาน หมายถึง ราคาเป้าหมายเชิงพื้นฐาน (Forecasted 12M Target price) ที่อ้างอิงจากบทวิเคราะห์ปัจจุบันฐานราคาปิดล่าสุดของฝ่ายวิจัยฯ / 3. เป้า Consensus หมายถึง ค่าเฉลี่ยของราคาเป้าหมายเชิงพื้นฐานที่จัดทำโดย Bloomberg consensus หรือ IAA Consensus

Disclaimer

บริษัทหลักทรัพย์ เคจีไอ (ประเทศไทย) จำกัด (มหาชน) ("บริษัท") มิได้ให้การรับรองใดๆ ถึงความถูกต้องและแท้จริงของข้อมูลในเอกสารนี้ ("ข้อมูล") ดังนั้นไม่ว่าจะด้วยเหตุใดก็ตาม บริษัทไม่ขอ
รับผิดชอบต่อความเสียหายในรายได้ หรือผลประโยชน์ใดๆ ทั้งทางตรงและทางอ้อมที่เกิดขึ้นจากการใช้ ข้อมูล และข้อมูลนี้มิได้จัดทำขึ้นเพื่อเป็นการชักชวนหรือชี้แนะให้ซื้อขายหลักทรัพย์ใดๆ ทั้งนี้ข้อมูลถูก
จัดทำขึ้นจากแหล่งข้อมูลที่เป็นปัจจุบันและ บริษัทสงวนสิทธิในการแก้ไขข้อความใดๆ ในเอกสารนี้โดยมิต้องบอกกล่าวล่วงหน้า