

Trading Ideas

ส่องประเด็น เฝ้าหุ้นเด็ด

STOCK MARKETS

	Recent	Change	%Chg
China	3,184.57	-4.81	-0.15%
Hong Kong	18,910.58	-261.47	-1.36%
Japan	33,235.58	41.59	0.13%
Korea	2,558.14	-6.05	-0.24%
Singapore	Closed		
Thailand	1,487.95	21.02	1.43%

FUTURES & COMMODITIES

	Recent	Change	%Chg
DJ Futures	34,110.00	9.00	0.03%
NASDAQ Futures	15,147.25	17.25	0.11%
Gold Futures	1,904.40	-9.00	-0.47%
Brent Crude Futures	73.82	-0.42	-0.57%
Bitcoin	30,600.00	120.00	0.39%

CURRENCY MARKETS

	Recent	Change	%Chg
US Dollar Index	103.167	0.196	0.19%
USD/THB	35.6860	0.136	0.38%

MARKET MOVERS

	Recent	%Chg	Impact
PTT	32.50	4.00	2.93
PTTEP	148.50	3.48	1.60
GULF	45.25	2.26	0.96
EA	55.25	5.74	0.90
TRUE	6.40	3.23	0.57

BDMS	27.50	-0.9	-0.33
GPSC	53.50	-0.47	-0.06
CPALL	61.50	0.00	0.00
ADVANC	212.00	0.00	0.00
BJC	34.25	0.00	0.00

MARKET BREADTH *

	Bulls	Boars	Bears
Count	8%	32%	60%
Market Cap	11%	32%	57%

Source: Aspen Graphics

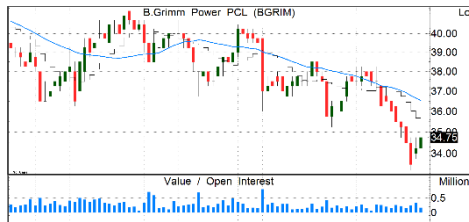
* SET 100I constituents

MARKET WRAP

- ราคาน้ำมันดิบปรับตัวลงแรงต่อเนื่องมานานกว่า 1 สัปดาห์
- ไม่น่ามีระยะสั้นยังคงเป็นลบ แต่มองความเสี่ยงทางลงค่อนข้างจำกัด
- เรายแนะนำให้ "ตั้งรับ" ปรับเพิ่มน้ำหนักหุ้นจาก 55% เป็น 70%

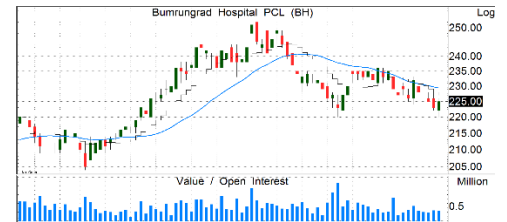
STOCK GRAB

BGRIM | ซื้อ | TP=48 บ.



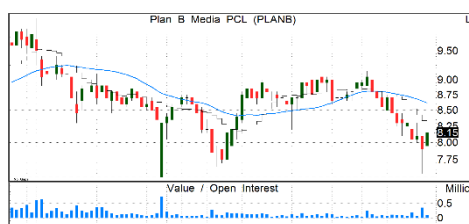
- คาดกำไรทั้งปี FY66F เพิ่มขึ้นจากฐานต่ำ ปริมาณขายไฟฟ้าเพิ่มขึ้นจากลูกค้า IUs รายใหม่ 50-60 MW และต้นทุนก๊าซลดลงจาก 476 บ./MMBTU เหลือ 400-450 บ. ซึ่งช่วยชดเชยค่า Ft ที่จะลดลงในช่วงที่เหลือของปี
- ยังคงมองหาการเติบโตต่อเนื่องโดยเฉพาะโครงการ Renewable ในต่างประเทศโดยเฉพาะในมาเลเซีย และเกาหลีใต้
- แนวรับ=33/34 แนวต้าน=37/38

BH | ซื้อ | TP=280 บ.



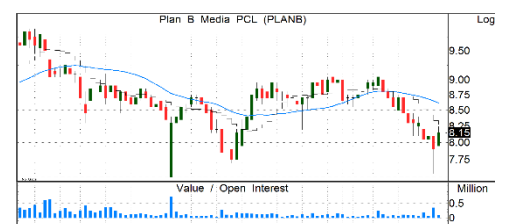
- กำไร 1Q66 +118.4%YoY, +2.4% QoQ ตามการฟื้นตัวของผู้ป่วยต่างชาติ และ GPM เพิ่มขึ้นตามผู้ป่วยต่างชาติที่รักษาโรคที่ซับซ้อนรุนแรงมากขึ้น
- ผู้บริหารมองรายได้ 2Q66 ยังเติบโต YoY 2 หลัก แม้รวมภาษีและสงกรานต์ดีสุดรายได้ต่ำกว่า 1Q66
- กำไร 2H66 มีแนวโน้มสดใส เติบโต YoY และ QoQ ตามฤดูกาล และ pent-up demand จากจีน
- ยังเตรียมแผนสร้างรพ. แห่งที่ 2 ที่ภูเก็ตสิ้นปีนี้ และเปิดปี 67 รองรับผู้ป่วยต่างชาติในระยะยาว
- แนวรับ=220/222 แนวต้าน=232/236

PLANB | ซื้อ | TP=9.50 บ.



- กำไร 1Q66 +27%YoY, -45%QoQ ตามการฟื้นตัวของเม็ดเงินสื่อโฆษณาออกบ้าน โดยอัตราการใช้สื่อฯ เพิ่มขึ้นมาอยู่ที่ 64.5% จาก 52.1% ใน 1Q65
- คาด 2Q66 ยังฟื้นตัวดีขึ้นต่อเนื่อง โดยหลักมาจากการฟื้นตัวของเม็ดเงินโฆษณาออกบ้านตามภาคการท่องเที่ยว และการกลับมาทำงานที่ทำงาน/เรียนที่สถานศึกษาตามปกติเกือบ 100% แล้ว
- คาดกำไรปี 66 โต 23% YoY จาก U-rate เพิ่มขึ้นและกำลังให้บริการสื่อโฆษณาเพิ่มขึ้น หลังซื้อ 2 บ.ย่อยที่ทำธุรกิจสื่อโฆษณาออกบ้าน จาก AQUA รวมถึง 2H66 มีแผนที่จะจัดกิจกรรมต่าง ๆ ด้านกีฬา ช่วยเพิ่มฐานรายได้และกำไร
- แนวรับ=7.8/8 แนวต้าน=8.5/9

SNNP | ซื้อ | TP=28 บ.



- กำไร 1Q66 +46% YoY, +1% QoQ จากยอดขาย +25% YoY และ GPM +80 bps. เป็นผลจากการออกผลิตภัณฑ์ใหม่ และการปรับขึ้นราคาขายให้สอดคล้องกับต้นทุนที่เพิ่มขึ้น
- คาดกำไร 2Q66 ยังสร้างสถิติสูงสุดใหม่ได้ หลักๆ ทั้งจากต้นทุนผลิตเริ่มลดลง และการใช้กำลังผลิตโรงงานที่เวียดนามมากขึ้น ช่วยเพิ่ม GPM
- 2H66 เปิดสายการผลิตเบเนโตะที่เวียดนาม เพื่อลดการส่งออกจากไทย ซึ่งบริษัทตั้งเป้า GPM จะเพิ่มเป็น 30% ใน 4Q66 คาดหนุนกำไรทั้งปีนี้โต >30%
- แนวรับ=22.1/22.5 แนวต้าน=26/27

รายงานฉบับนี้จัดทำขึ้นโดยบริษัทหลักทรัพย์ แลนด์ แอนด์ เฮาส์ จำกัด (มหาชน) ("บริษัท") โดยมีวัตถุประสงค์เพื่อเผยแพร่ข้อมูลเกี่ยวกับการลงทุนเท่านั้น มิใช่การชักจูงให้ซื้อหรือขายหลักทรัพย์ที่กล่าวถึงในรายงานนี้ บริษัทเป็นหนึ่งในกลุ่มบริษัท แอล เอส ไฟแนนเชียล กรุ๊ป จำกัด (มหาชน) ("LHFC") ข้อมูลต่างๆ ในรายงานฉบับนี้จัดทำขึ้นโดยได้พิจารณาแล้วว่าจะไม่เปิดเผยข้อมูลที่เกี่ยวข้อง และ/หรือ มีความน่าเชื่อถือ แต่บริษัทไม่อาจรับรองความถูกต้องครบถ้วนของข้อมูลดังกล่าว การลงทุนในหลักทรัพย์มีความเสี่ยง อีกทั้งบริษัท และ/หรือ บริษัทในกลุ่ม LHFC อาจมีส่วนเกี่ยวข้องหรือผลประโยชน์ใดๆ กับบริษัทใดๆ ที่ถูกกล่าวถึงในรายงานบทความนี้ นักลงทุนจึงควรใช้ดุลยพินิจอย่างรอบคอบในการพิจารณาคัดสินใจก่อนการลงทุน บริษัทไม่รับผิดชอบต่อความเสียหายใดๆ ที่เกิดจากการนำข้อมูลหรือความเห็นในรายงานฉบับนี้ไปใช้ในทุกรูปแบบ

TradeMap 6.0 | Quantamental Strategy | SET100I Constituents 1H23

Thursday, June 29, 2023 12:30 PM

All data updated to close of morning/afternoon session *

Bulls = 7 Boars = 32 Bears = 61

MarTA Score	Stock	Thematic Believability Scan					Action	Close (Bt)	Change	Chg (%)	Volume (m)	Vol/5DAvg (x)	Turnover (Bt m)	Valuation Metrics			Exponential Moving Average					MACD	Signal	MACDH	Slow Stochastic		RSI	Stock	
		Value	Growth	Turnaround	Dividend	Specialty								P/E	P/B	D/P	5D	10D	25D	75D	200D				%K	%D			
31%	AAV						REDUCE	▲	2.72	0.06	2.3%	22.4	0.95	60	N/A	3.9	N/A	2.72	2.75	2.78	2.80	2.83	-0.03	-0.02	-0.01	14.53	20.03	44.05	AAV
41%	ACE						ACCUMULATE		1.94	-0.01	-0.5%	11.1	0.73	22	15.9	1.4	N/A	1.93	1.94	1.96	2.11	2.39	-0.02	-0.02	0.00	33.31	31.08	46.07	ACE
47%	ADVANC						ACCUMULATE	▼	212	0	0.0%	1.9	0.59	406	23.8	7.9	3.6	211.90	212.93	213.79	211.42	206.25	-0.94	-0.52	-0.42	29.42	38.25	45.01	ADVANC
27%	AMATA						WBUY		21.8	0.1	0.5%	1.4	0.29	30	11.0	1.3	2.8	21.95	22.09	22.27	22.09	21.21	-0.15	-0.10	-0.05	20.55	28.10	41.97	AMATA
29%	AOT						SELL	▼	71.5	0.25	0.4%	7.7	0.58	551	N/A	9.8	N/A	71.54	71.60	71.58	71.85	71.72	0.03	0.08	-0.05	42.34	53.60	49.15	AOT
23%	AP						WBUY		11.3	0	0.0%	5.6	0.65	64	6.3	0.9	5.8	11.40	11.47	11.51	11.63	11.31	-0.03	0.01	-0.04	34.43	49.19	42.95	AP
27%	AWC						SELL		4.84	0.06	1.3%	17.3	0.60	84	33.0	1.8	0.7	4.83	4.88	4.99	5.28	5.46	-0.08	-0.07	-0.01	11.80	15.53	41.76	AWC
26%	BAM						WBUY		10.4	0.3	3.0%	6.7	0.64	69	12.2	0.7	5.5	10.36	10.55	10.94	12.18	14.19	-0.28	-0.24	-0.04	12.51	18.11	38.33	BAM
31%	BANPU						ACCUMULATE		8.75	0.05	0.6%	75.6	1.03	653	2.1	0.6	12.8	8.85	8.88	8.80	9.40	10.69	0.06	0.10	-0.04	45.38	63.24	47.86	BANPU
19%	BBL						WBUY		157	1.5	1.0%	6.1	0.72	949	9.2	0.6	2.9	159.03	160.36	161.17	159.42	152.54	-0.91	-0.30	-0.61	33.10	47.26	36.47	BBL
29%	BCH						WBUY		17.3	0.6	3.6%	6.5	0.65	112	32.9	3.3	4.8	17.21	17.46	17.97	18.99	19.58	-0.37	-0.32	-0.05	18.20	18.31	38.76	BCH
97%	BCP	☺			☺		SBUY		36.25	1.5	4.3%	6.5	0.96	233	4.4	0.7	6.4	35.33	35.12	34.16	32.91	32.28	0.63	0.71	-0.08	74.08	75.55	65.46	BCP
31%	BCPG						ACCUMULATE	▲	9.05	0.1	1.1%	1.9	0.81	17	14.6	0.9	4.0	9.01	9.06	9.17	9.43	9.91	-0.08	-0.07	-0.01	18.13	20.67	44.18	BCPG
16%	BDMS						WBUY	▲	27.75	0	0.0%	48.9	1.17	1,356	34.9	4.7	2.2	28.01	28.22	28.47	28.83	28.55	-0.20	-0.12	-0.08	27.70	35.17	36.52	BDMS
47%	BEC						SWITCH	▲	8.05	0.4	5.2%	2.3	0.83	18	35.0	2.5	2.1	7.89	8.00	8.24	8.61	9.83	-0.19	-0.18	-0.01	15.70	11.52	45.40	BEC
75%	BEM		☺				BUY	▲	8.45	0.05	0.6%	10.2	0.34	86	45.1	3.4	1.4	8.36	8.35	8.37	8.63	8.88	0.00	-0.01	0.01	61.87	59.55	53.46	BEM
23%	BGRIM						SELL		34.75	0.5	1.5%	4.9	0.75	168	N/A	2.4	0.2	34.66	35.23	36.27	37.61	37.86	-0.82	-0.69	-0.12	21.30	22.95	37.52	BGRIM
27%	BH						WBUY		225	2	0.9%	1.5	1.04	334	30.6	8.3	1.6	225.48	227.05	229.73	228.90	217.79	-2.14	-1.78	-0.36	22.63	28.35	43.06	BH
24%	BLA						WBUY		25.25	0.85	3.5%	1.3	0.74	33	13.2	0.9	2.5	25.31	25.79	26.33	27.38	29.84	-0.46	-0.28	-0.18	18.78	26.83	40.47	BLA
67%	BTS						HOLD		7.45	0.05	0.7%	5.3	0.42	39	53.1	1.7	4.2	7.39	7.40	7.43	7.55	7.93	-0.02	-0.01	-0.01	47.05	50.81	50.86	BTS
12%	BYD						SELL		6.05	0.3	5.2%	5.4	0.92	32	N/A	2.1	N/A	6.05	6.34	6.95	8.24	9.81	-0.47	-0.42	-0.04	10.89	10.76	32.68	BYD
46%	CBG						REDUCE	▲	64.5	2	3.2%	2.9	0.76	187	33.1	5.7	2.4	63.48	64.24	66.46	75.85	87.90	-1.41	-1.35	-0.06	20.91	23.36	43.14	CBG
50%	CENDEL						REDUCE	▲	47.75	1.5	3.2%	2.1	0.78	100	58.3	3.3	N/A	46.93	47.37	48.81	51.16	50.01	-1.00	-1.03	0.03	19.64	15.86	41.84	CENDEL
6%	CHG						WBUY		2.88	-0.02	-0.7%	28.9	1.08	83	19.2	4.1	5.5	2.92	2.96	3.05	3.29	3.50	-0.06	-0.06	0.00	14.85	15.85	31.01	CHG
50%	CK						SWITCH	▲	18.6	0.4	2.2%	1.4	0.75	26	25.7	1.3	1.4	18.37	18.47	18.92	20.01	20.98	-0.30	-0.33	0.03	32.78	28.61	44.43	CK
75%	CKP	☺					SBUY	▲	3.48	0.1	3.0%	3.5	0.73	12	12.0	1.0	2.5	3.39	3.37	3.42	3.72	4.24	-0.02	-0.04	0.02	50.36	37.99	53.36	CKP
33%	COM7						ACCUMULATE	▲	26.25	1	4.0%	5.0	0.57	130	19.3	7.4	3.0	25.93	26.37	27.12	28.25	30.33	-0.63	-0.52	-0.10	20.88	19.02	41.24	COM7
14%	CPALL						REDUCE	▼	61.25	-0.25	-0.4%	10.4	0.82	639	39.6	5.3	1.2	61.68	62.21	62.86	63.39	63.37	-0.57	-0.39	-0.18	13.13	24.72	32.62	CPALL
17%	CPF						REDUCE		19.6	0.1	0.5%	8.8	0.52	172	19.1	0.7	3.9	19.76	20.10	20.40	20.98	22.44	-0.29	-0.15	-0.14	12.00	22.38	34.36	CPF
20%	CPN						REDUCE		63.25	0.25	0.4%	5.4	0.63	340	24.1	3.3	1.8	63.42	64.39	66.07	67.74	67.36	-1.37	-1.16	-0.21	18.92	23.51	34.53	CPN
10%	CRC						WBUY		37	0.25	0.7%	7.8	0.65	288	27.2	3.4	1.3	37.54	38.27	39.79	41.99	41.97	-1.12	-1.00	-0.12	12.66	18.03	29.16	CRC
24%	DELTA						SELL	▼	94.25	0.25	0.3%	6.3	0.82	587	72.5	20.2	0.4	95.97	97.91	97.71	93.62	82.18	-0.62	0.57	-1.18	18.97	28.95	45.98	DELTA
23%	DOHOME						SELL		12.3	0.3	2.5%	3.4	0.68	41	64.7	3.1	0.1	12.26	12.46	12.96	13.47	13.99	-0.38	-0.37	-0.01	16.57	15.08	37.79	DOHOME
23%	EA						REDUCE		55	2.75	5.3%	11.8	0.78	638	22.8	4.7	0.6	54.58	56.44	60.15	67.82	76.72	-2.81	-2.46	-0.34	13.83	13.48	34.49	EA
9%	EGCO						SELL		131.5	0.5	0.4%	1.2	1.14	161	117.0	0.6	5.0	132.41	134.79	139.35	148.80	159.72	-3.40	-2.90	-0.50	10.14	12.28	27.12	EGCO
26%	EPG						WBUY	▼	6.85	0.15	2.2%	1.2	0.48	8	17.4	1.6	3.7	6.85	6.97	7.13	7.61	8.50	-0.13	-0.09	-0.04	25.67	30.95	40.58	EPG
25%	ESSO						WBUY	▼	8.7	0	0.0%	9.3	1.26	81	6.8	1.1	9.2	8.76	8.79	8.79	8.98	9.72	-0.01	0.01	-0.02	26.51	41.74	43.86	ESSO
26%	FORTH						WBUY		27	1	3.8%	0.6	0.48	17	31.9	10.5	2.0	26.75	27.57	29.01	31.46	35.04	-1.20	-1.03	-0.17	19.17	14.64	37.64	FORTH
18%	GLOBAL						WBUY		15.9	0.6	3.9%	8.6	0.98	136	23.8	3.4	1.6	16.04	16.40	17.05	17.86	18.55	-0.52	-0.44	-0.08	13.77	10.35	34.30	GLOBAL
6%	GPSC						SELL		53.5	-0.25	-0.5%	11.1	1.44	586	89.4	1.5	0.9	55.04	56.42	58.21	61.87	65.46	-1.41	-0.93	-0.48	18.82	28.75	28.53	GPSC
46%	GULF						REDUCE		45.25	1	2.3%	14.2	0.78	638	43.7	4.6	1.4	44.51	44.84	46.15	48.89	50.14	-0.88	-0.96	0.08	30.64	23.24	44.6	GULF
28%	GUNKUL						WBUY		3.1	0.08	2.6%	27.6	0.84	85	9.1	1.9	4.0	3.08	3.14	3.28	3.66	4.29	-0.10	-0.09	-0.01	13.97	13.84	34.59	GUNKUL
67%	HANA						BUY	▲	45.25	1.5	3.4%	5.0	0.68	222	17.6	1.5	2.3	44.26	44.58	44.56	46.02	48.40	-0.11	0.10	-0.21	32.93	34.38	52.58	HANA
21%	HMPRO						WBUY		13.8	0	0.0%	9.9	0.54	137	28.7	7.0	2.8	13.85	13.87	13.92	14.10	14.26	-0.03	-0.02	-0.01	44	56.84</		

TradeMap 6.0 | Quantamental Strategy | SET100I Constituents 1H23

Thursday, June 29, 2023 12:30 PM

All data updated to close of morning/afternoon session *

Bulls = 7 Boars = 32 Bears = 61

MarTA Score	Stock	Thematic Believability Scan					Action	Close (Bt)	Change	Chg (%)	Volume (m)	Vol/5DAvg (x)	Turnover (Bt m)	Valuation Metrics			Exponential Moving Average					MACD	Signal	MACDH	Slow Stochastic		RSI	Stock
		Value	Growth	Turnaround	Dividend	Specialty								P/E	P/B	D/P	5D	10D	25D	75D	200D				%K	%D		
18%	KTC						WBUY	48.75	1	2.1%	1.9	0.50	91	17.1	3.7	2.4	49.09	49.66	50.91	53.15	55.70	-0.91	-0.83	-0.08	18.78	19.54	38.32	KTC
31%	LH						ACCUMULATE	8.35	0.15	1.8%	14.0	0.46	116	12.7	1.9	7.3	8.30	8.36	8.52	8.97	9.18	-0.10	-0.11	0.00	17.59	18.53	37.57	LH
28%	MEGA						WBUY	36.75	0.75	2.1%	0.8	0.29	31	15.1	3.4	4.4	36.68	37.28	38.41	40.92	43.92	-0.87	-0.75	-0.12	29.6	29.93	38.92	MEGA
81%	MINT					☺	BUY	34	0.5	1.5%	8.1	0.40	273	25.8	2.2	0.7	33.70	33.82	33.77	33.16	32.46	-0.04	0.03	-0.07	39.8	41.74	52.52	MINT
34%	MTC						ACCUMULATE	38.25	0.75	2.0%	4.7	0.88	180	16.6	2.6	2.5	38.04	38.53	39.07	38.07	39.13	-0.60	-0.45	-0.15	17.71	19.57	44.78	MTC
11%	NEX						REDUCE	9.8	0.65	7.1%	16.5	1.05	158	43.7	5.2	N/A	9.95	10.42	11.26	12.71	14.64	-0.66	-0.57	-0.10	18.12	14.2	34.43	NEX
22%	ONEE						WBUY	5.15	0.1	2.0%	1.6	0.32	8	22.2	1.7	5.5	5.13	5.22	5.30	5.76	7.17	-0.08	-0.04	-0.03	16.2	20.4	44.39	ONEE
40%	OR						SWITCH	20.7	0.4	2.0%	5.3	0.62	108	25.6	2.3	2.5	20.63	20.70	20.83	21.36	22.74	-0.08	-0.06	-0.03	44.8	55.47	47.06	OR
10%	ORI						WBUY	10.1	0.1	1.0%	6.8	0.92	69	6.4	1.3	7.2	10.20	10.43	10.74	11.12	11.11	-0.25	-0.17	-0.08	14.42	21.14	31.99	ORI
78%	OSP				☺		BUY	30.25	0.25	0.8%	2.3	0.33	68	45.9	4.7	3.0	30.15	30.15	30.06	29.97	30.19	0.06	0.08	-0.02	48.89	57.54	52.23	OSP
28%	PLANB						REDUCE	8.15	0.25	3.2%	12.8	0.68	103	46.2	4.2	0.9	8.13	8.26	8.48	8.57	8.24	-0.19	-0.15	-0.03	25.43	22.16	40.07	PLANB
10%	PSL						WBUY	9.3	0.3	3.3%	6.1	0.26	56	3.9	0.9	19.4	9.44	9.64	10.03	11.62	13.69	-0.25	-0.20	-0.05	25.14	41.15	39.24	PSL
54%	PTG						HOLD	12	0.4	3.4%	4.3	0.96	51	18.4	2.3	3.5	11.78	11.83	12.08	12.80	13.61	-0.16	-0.18	0.02	36.97	32.62	46.91	PTG
93%	PTT		☺			☺	SBUY	32.25	1	3.2%	52.1	1.47	1,663	9.6	0.8	6.4	31.72	31.63	31.47	31.55	32.78	0.13	0.12	0.02	66.05	70.34	62.12	PTT
56%	PTTEP						BUY	148	4.5	3.1%	4.8	0.84	707	7.2	1.2	6.5	146.87	147.72	148.27	151.17	155.79	-0.53	-0.10	-0.44	32.59	41.13	49.36	PTTEP
32%	PTTGC						REDUCE	36.5	0.75	2.1%	5.4	0.74	196	N/A	0.6	2.8	36.56	36.97	37.58	40.40	44.04	-0.41	-0.25	-0.15	26.88	38.31	42.19	PTTGC
14%	QH						WBUY	2.18	0	0.0%	22.4	1.22	49	9.7	0.8	6.4	2.20	2.22	2.26	2.31	2.30	-0.03	-0.02	-0.01	8.74	12.51	30.97	QH
27%	RATCH						WBUY	36.25	0.25	0.7%	2.4	1.05	87	13.9	0.8	4.4	36.23	36.44	36.76	37.90	39.56	-0.24	-0.17	-0.07	17.63	27.3	42.09	RATCH
40%	RBF						REDUCE	11.2	0.3	2.8%	1.6	0.51	18	46.8	4.8	0.9	11.18	11.37	11.37	11.45	12.42	-0.07	0.04	-0.11	20.82	30.92	47	RBF
28%	RCL						WBUY	23.8	0.5	2.1%	1.0	0.43	25	1.1	0.4	30.0	23.74	23.91	24.19	25.70	29.49	-0.19	-0.13	-0.06	21.18	28.75	44.94	RCL
7%	SABUY						WBUY	8.85	-0.05	-0.6%	17.6	0.71	153	10.1	1.5	1.7	9.20	9.75	10.53	11.18	12.79	-0.67	-0.51	-0.16	16.47	13.02	26.4	SABUY
11%	SAWAD						WBUY	47.25	0.25	0.5%	6.5	0.86	304	13.9	2.4	3.8	47.32	48.48	51.00	52.72	52.38	-1.99	-1.86	-0.13	10.3	9.36	31.04	SAWAD
20%	SCB						WBUY	104.5	1	1.0%	5.3	0.63	551	9.1	0.7	6.5	105.36	106.00	105.85	104.82	105.52	-0.09	0.33	-0.42	37.99	54.51	43.81	SCB
29%	SCC						WBUY	324	2	0.6%	0.5	0.51	174	13.3	1.0	2.5	323.75	325.45	327.42	327.77	336.34	-1.95	-1.42	-0.54	18.57	25.81	44.79	SCC
25%	SCGP						REDUCE	37	1	2.8%	5.7	0.90	207	28.8	1.6	1.7	36.83	37.45	38.91	42.97	48.53	-1.02	-0.94	-0.08	15.79	19.43	37.19	SCGP
8%	SINGER						SELL	8.9	0.5	6.0%	9.9	0.84	85	N/A	0.4	6.7	8.95	9.45	10.51	14.46	23.56	-0.75	-0.66	-0.10	16.33	14.62	30.9	SINGER
71%	SIRI		☺			☺	SBUY	1.85	0.03	1.6%	38.2	0.51	70	5.2	0.7	8.0	1.85	1.85	1.84	1.81	1.66	0.01	0.01	-0.01	35.23	50.64	51.25	SIRI
14%	SJWD						REDUCE	15.7	0.2	1.3%	0.5	0.19	8	46.0	1.3	2.8	15.84	16.31	17.08	18.16	18.55	-0.62	-0.50	-0.12	15.69	21.98	30.95	SJWD
28%	SPALI						WBUY	20.1	0.3	1.5%	1.2	0.23	23	4.8	0.8	7.3	20.08	20.29	20.60	21.32	21.72	-0.24	-0.17	-0.07	21.28	27.77	40.65	SPALI
19%	SPRC						WBUY	8.15	0.2	2.5%	12.2	0.90	97	9.6	0.9	14.0	8.20	8.36	8.63	9.40	10.24	-0.20	-0.15	-0.05	17.88	24.61	37.46	SPRC
31%	STA						ACCUMULATE	17.3	0.5	3.0%	3.9	0.89	67	7.2	0.5	11.9	17.18	17.52	18.22	19.65	21.16	-0.52	-0.46	-0.06	16.44	15.9	34.46	STA
5%	STGT						REDUCE	7.7	0.15	2.0%	4.1	0.61	32	29.5	0.6	9.9	7.87	8.16	8.62	9.35	11.65	-0.37	-0.29	-0.08	8.9	11.04	25.92	STGT
26%	TCAP						WBUY	48.25	0	0.0%	2.1	0.89	100	8.8	0.7	6.4	48.73	49.16	49.33	47.39	44.41	-0.33	-0.15	-0.19	16.76	20.57	42.29	TCAP
14%	THANI						REDUCE	3.2	0.02	0.6%	3.5	0.44	11	10.3	1.4	5.4	3.20	3.24	3.34	3.55	3.84	-0.07	-0.07	0.00	11.7	10.89	27.45	THANI
32%	THG						REDUCE	69.25	0	0.0%	0.4	0.34	30	45.6	5.8	1.3	69.59	69.90	69.74	69.05	67.09	0.00	0.22	-0.22	32.35	45.19	45.03	THG
9%	TIDLOR						WBUY	22.7	0.2	0.9%	6.2	0.34	140	17.3	2.4	1.2	22.74	23.32	24.35	24.42	24.98	-0.92	-0.82	-0.10	9.03	10.25	35.61	TIDLOR
18%	TIPH						REDUCE	42.25	0.75	1.8%	0.3	0.29	12	21.0	2.6	6.1	42.35	43.04	43.33	43.79	47.36	-0.41	-0.06	-0.35	23.93	35.64	44.84	TIPH
69%	TISCO						BUY	96.5	0.75	0.8%	1.3	0.55	122	10.6	1.7	8.1	96.26	96.35	96.26	96.93	97.00	0.02	0.09	-0.07	39.97	45.19	52.36	TISCO
30%	TOP						ACCUMULATE	43.75	1	2.3%	3.6	0.68	156	3.2	0.6	8.7	43.67	44.13	44.96	47.72	50.95	-0.59	-0.47	-0.12	23.17	28.03	40.41	TOP
15%	TQM						REDUCE	26	0.5	2.0%	0.6	0.51	16	19.4	5.6	4.7	26.15	26.85	28.01	30.58	35.49	-0.96	-0.80	-0.16	10	12.26	36.16	TQM
52%	TRUE						WSELL	6.4	0.2	3.2%	58.9	0.89	373	N/A	2.1	N/A	6.27	6.35	6.62	7.21	7.52	-0.18	-0.19	0.01	27.07	23.58	43.12	TRUE
30%	TTB						WBUY	1.54	0.01	0.7%	541.6	0.92	824	9.7	0.7	4.8	1.56	1.58	1.58	1.52	1.43	-0.01	0.00	-0.01	23	26.81	41.45	TTB
15%	TU						WBUY	12.9	0.2	1.6%	10.8	0.43	138	8.8	0.7	6.9	12.93	13.14	13.64	14.34	15.53	-0.38	-0.37	-0.01	12.58	9.86	30.66	TU
25%	VGI						SELL	3.06	0.08	2.7%	9.1	0.40	28	N/A	1.2	2.7	3.06	3.11	3.20	3.52	4.00	-0.07	-0.05	-0.01	23.66	23.98	39.69	VGI
47%	WHA						ACCUMULATE	4.5	0	0.0%	50.9	0.78	226	17.2	2.1	3.7	4.52	4.53	4.51	4.36	4.06	0.01	0.03	-0.01	41.85	52.28	49.86	WHA

SOURCE: Aspen Graphics, Market Trend Analytics

* SYMBOLS: 📈=bullish volume, 📉=bearish volume, 📊=extremely overbought, 📈=extremely oversold.