

**Today Selections >> SNNP, SPA, TOG**
**TRINITY TODAY**

Stock	S	R	Comment
<b>SNNP</b>	23.20	24.00	อาจมีแรงซื้อชดเชยจากดัชนี 8% คาดหนุนยอดขายในเวียดนามเพิ่มขึ้น
<b>SPA</b>	11.30	11.90	แนวโน้มกำไร Q66 ดีต่อเนื่อง นักท่องเที่ยวต่างชาติเพิ่มขึ้น
<b>TOG</b>	10.00	10.70	องค์การอนามัยโลกคาดว่าอีก 3 ปีข้างหน้าประชากรโลกจะมีปัญหาด้านสายตาเพิ่มขึ้นถึง 50%

**Overweight Thailand at 1450-1460**

- **SET:** แม้ว่า Sentiment แวดล้อมของตลาดหุ้นไทยอาจยังไม่สู้ดีนัก ไม้ว่าจะเป็นเรื่องของ Fund flow สภาพคล่อง หรือว่าการเมือง แต่เราเชื่อว่าพอดัชนีปรับลงถึงจุดๆหนึ่ง ปัจจัยด้าน Valuation จะเริ่มเข้ามามีบทบาทและมีน้ำหนักต่อความคึกคักลงทุน ซึ่งเราคิดว่าใกล้จะถึง Period ดังกล่าวแล้ว โดยเฉพาะหากดัชนี SET ปรับลงไปถึงบริเวณแนวรับสำคัญของเราที่ 1450-1460 จุด ซึ่งในวันนี้เรายืนยันระดับแนวรับดังกล่าวอีกครั้งว่าเป็นโซนที่เหมาะสมในการเริ่มต้น Overweight หุ้นไทยได้
- **PBV:** วิธีแรกที่เราใช้ยังคงได้แก่วิธี Trough PBV ซึ่งเป็นวิธีการใช้ค่าเฉลี่ย PBV ของ SET Index ในแต่ละรอบที่ดัชนีลงไปทำจุดต่ำสุดนับตั้งแต่ปี 2006 เป็นต้นมา ซึ่งจากการคำนวณพบว่าอยู่ที่ 1.39x เมื่อนำตัวเลขดังกล่าวมาคูณกับ Book-value-per-share ของ SET Index ปีนี้ที่ Consensus คาดการณ์ล่าสุดอยู่ที่ 1051.08 บาท จะได้ระดับ SET ที่น่าสนใจอยู่ที่ **1460 จุด**
- **EYG:** วิธีที่สองได้แก่วิธี Earning yield gap (EYG) ซึ่ง ณ ปัจจุบันต้องยอมรับว่ายังคงอยู่ต่ำกว่าค่าเฉลี่ยอยู่ ยิ่งสมมติฐานประมาณการ EPS ปีหน้าของ Consensus ที่ 105.21 บาท และระดับ Bond yield สหรัฐฯ 10 ปีที่ 3.72% ซึ่งเป็นระดับปัจจุบัน เพียงแต่หากเราจะคิดกลับหาระดับดัชนีที่จะทำให้ค่า EYG นี้ปรับขึ้นกลับเข้าสู่ค่าเฉลี่ย 5 ปีย้อนหลัง จะได้ว่าระดับดัชนี SET ที่น่าสนใจจะอยู่ที่ **1449 จุด**
- **Strategy:** จากทั้ง 2 วิธี Valuation ข้างต้นยืนยันมุมมองของเราต่อบริเวณแนวรับสำคัญของ SET Index ที่บริเวณ **1450-1460 จุด** เช่นเดิม แนะนำนักลงทุนใช้บริเวณดังกล่าวในการเพิ่มน้ำหนักหุ้นไทย (Overweight) ได้ หลังจากที่จะลดการลงทุนมานานและได้แต่เพียงการ **Selective buy** เป็นรายหุ้นในช่วงที่ผ่านมา
- **Powell:** นาย Jerome Powell ประธาน Fed ได้ออกมากล่าวในงานเสวนาที่ยุโรปเมื่อวานนี้ว่า เขาไม่ปิดประตูที่ Fed อาจจะมีการปรับขึ้นดอกเบี้ยนโยบายแบบติดกันสำหรับการประชุมที่เหลืออยู่ 4 ครั้งในปีนี้อย่างไรก็ตาม Reaction ของตลาดที่ออกมาเมื่อคืนนี้ถือว่าน่าสนใจ โดยที่ Bond yield ระยะสั้นไม่ได้มีการปรับขึ้นแต่อย่างใด พร้อมทั้งหากดู Fed Funds futures จะพบว่า นักลงทุนได้ให้น้ำหนักการขึ้นดอกเบี้ยในการประชุม Fed รอบหน้าวันที่ 25-26 ก.ค. ขึ้นมาอยู่ที่ 82% แล้ว เรามองเป็นสัญญาณที่ดีเนื่องจากดูเหมือนนักลงทุนจะเริ่มเตรียมตัวสำหรับการขึ้นดอกเบี้ยในครั้งนี้น่าจะขึ้น ซึ่งจะเป็นประโยชน์ต่อสินทรัพย์เสี่ยงในช่วงถัดไป ในแง่ที่โอกาสของการเกิด Negative surprise จากการประชุมดังกล่าวจะลดน้อยลงตามลำดับ

**แนวรับ 1,452 แนวต้าน 1,493**
**Market Summary**

	Closed	+/-	%Chg
SET	1,466.93	- 11.17	- 0.76
SET50	896.42	- 6.32	- 0.70
SET100	1,988.25	- 14.54	- 0.73
Mai	441.94	- 5.30	- 1.19
Dow Jones	33,852.66	-74.08	-0.22
Nasdaq	13,591.75	+36.08	+0.27
Nikkei	33,193.99	+ 655.66	+ 2.02
Hang Seng	19,172.05	+ 23.92	+ 0.12
SET Mkt. Cap (Btmn)	17,984.24		
SET Turnover (Btmn)	48,884.27		
PER(x)	17.52		

**Stock Top Active**

BBL	BDMS	KBANK	PTT	SCB
-----	------	-------	-----	-----

**Sector Top Active**

BANK	ENERG	COMM
------	-------	------

**Investors Data – SET (Btmn)**

28 Jun.23	Buy	Sell	Net
Institution	3,531	5,329	-1,798
Proprietary	3,632	4,360	-727
Foreign	26,597	26,091	506
Local	15,124	13,104	2,020
1-28 Jun.23	Buy	Sell	Net
Institution	69,856	71,231	-1,375
Proprietary	63,633	63,653	-20
Foreign	430,454	442,412	-11,958
Local	269,776	256,423	13,353

**Commodities**

	28 Jun.23	27 Jun.23	Chg	%Chg
Bt/US\$	35.55	35.21	+0.34	+0.98
US\$/Yuan	7.244	7.219	+0.02	+0.34
US Bond Yield 10y(%)	3.716	3.731	-0.02	-0.42
Brent Oil (US\$/bbl)	74.24	72.26	+1.98	+2.74
Nymex Oil (US\$/bbl)	69.56	67.70	+1.86	+2.75
Gold Spot (US\$/oz)	1,906.55	1,913.22	-6.67	-0.35
Baltic Dry Index	1,138.00	1,183.00	-45.00	-3.80
Dollar Index (DXYO)	102.97	102.49	+0.48	+0.47

**Today's Event**

- **PROUD XR** 1.8:1 @ 1.75 บาท
- **CHO** ลุกหุ้นเข้า 30,864,196 หุ้น



**ณัฐชาต เมฆเกษ**  
CFA, FRM (ID: 31379)  
E-mail: nuttachat@trinitythai.com

บริษัทหลักทรัพย์ ทรินิตี้ จำกัด, 179 อาคารบางกอก ซิตี้ ทาวเวอร์ ชั้น 25-26, 29 ถนนสาทรใต้ เขตสาทร กรุงเทพฯ 10120 โทรศัพท์ 0-2088-9100 โทรสาร 0-2088-9399

รายงานฉบับนี้จัดทำขึ้นโดยข้อมูลเท่าที่ปรากฏและเชื่อว่าเป็นที่น่าเชื่อถือได้แต่ไม่เป็นการยืนยันความถูกต้องและความสมบูรณ์ของข้อมูลนั้นๆ โดยบริษัทหลักทรัพย์ ทรินิตี้ จำกัด ผู้จัดทำขอสงวนสิทธิ์ในการเปลี่ยนแปลงความเห็นหรือประมาณการต่างๆ ที่ปรากฏในรายงานฉบับนี้โดยไม่ต้องแจ้งล่วงหน้า รายงานฉบับนี้มีวัตถุประสงค์เพื่อใช้ประกอบการตัดสินใจของนักลงทุน โดยไม่ได้เป็นการชี้แนะหรือชักชวนให้ นักลงทุนทำการซื้อหรือขายหลักทรัพย์ หรือตราสารทางการเงินใดๆ ที่ปรากฏในรายงาน

## Fund Flow

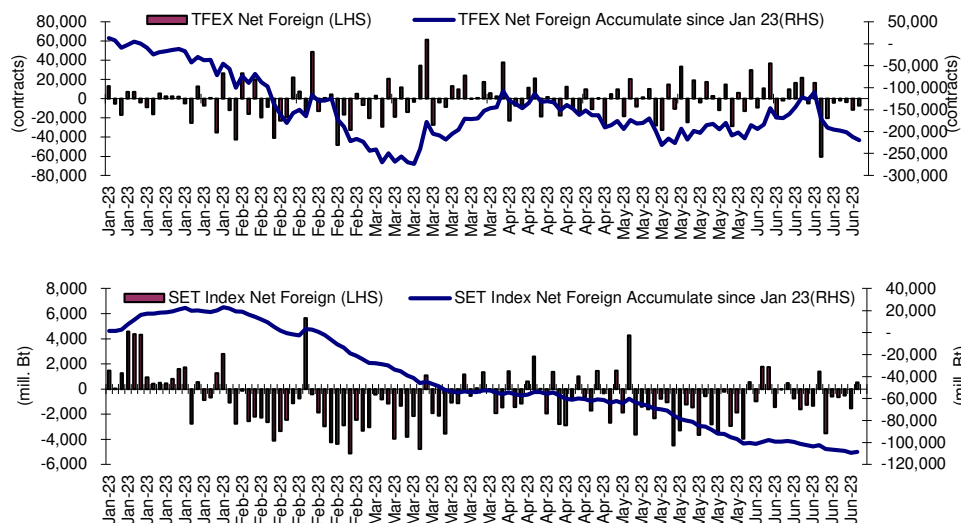
### Foreign Portfolio Investment in Equities (Asia ex. Japan)

Unit : US\$ mn

	As at	Day	WTD Net	MTD Net	YTD Net
India	27-Jun	223.4	180.7	3,468.0	7,916.6
Indonesia	27-Jun	5.2	12.8	-292.8	1,090.2
Malaysia	27-Jun	-21.0	-27.2	-241.1	-879.3
Philippines	27-Jun	10.0	22.7	94.8	-469.9
South Korea	29-Jun	-12.6	-547.5	-1,133.8	8,066.3
Sri Lanka	28-Jun	1.1	1.9	-1.0	1.9
Taiwan	28-Jun	-314.7	-1,580.6	1,008.1	11,630.4
Thailand	28-Jun	14.2	-46.7	-343.8	-3,187.4
Vietnam	28-Jun	3.2	-33.6	-44.8	-53.4

Source: Bloomberg

## Net Foreign



## Indicators to watch

	Last	Previous	% chg	1W Prior	1M Prior	Remark
VIX Index	26.52	24.80	6.9%	42.5%	30.4%	-
Ted Spread	0.37	0.27	38.8%	118.9%	219.5%	-
TTF (Thai Trust Fund)	11.27	11.25	0.2%	0.4%	6.1%	+
U.S. Dollar Index	102.49	102.75	-0.3%	0.0%	-1.7%	+
U.S. Bond Yield	3.76	3.71	1.3%	-1.4%	-0.9%	+
US Coal Index	7.5	6.87	9.2%	39.9%	58.2%	+
Emerging Asia Index (MXMS)	519.80	513.13	1.3%	-3.2%	-5.4%	+

Source: Bloomberg, Aspen

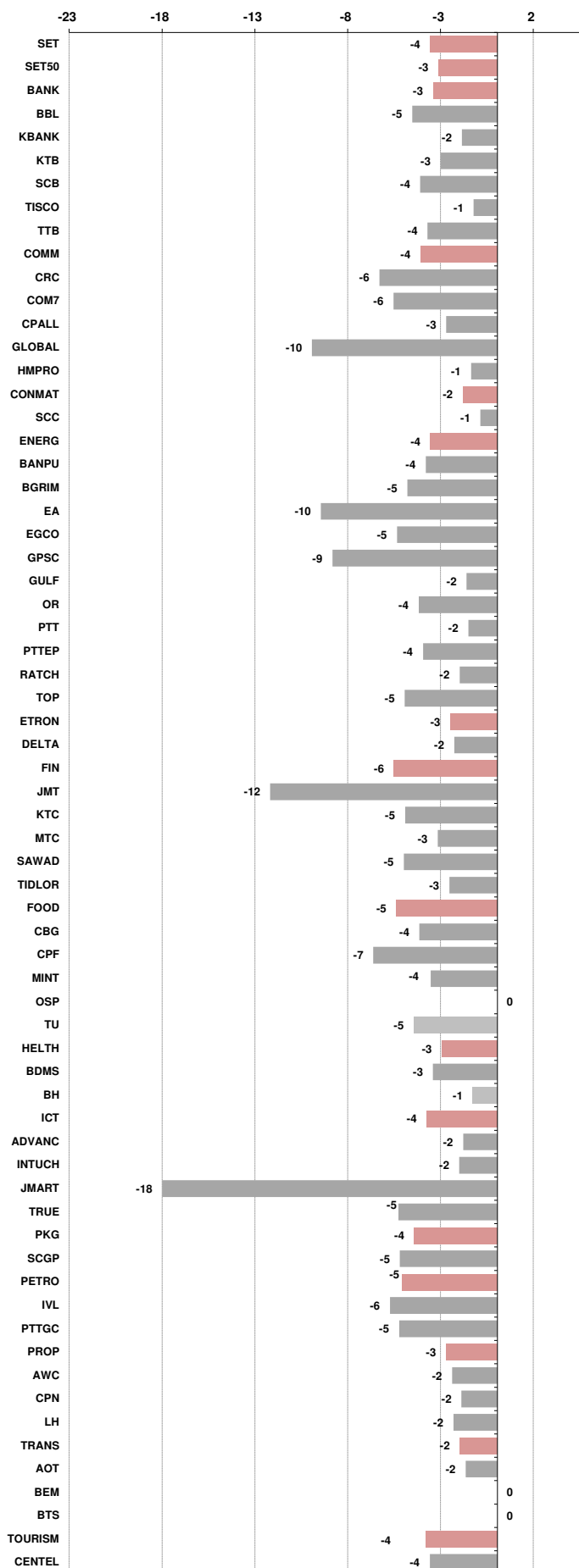
# Price performance of Stock in SET50

(for weekly: 21 - 28 Jun 2023)



## 1 Week Performance

Stock	28-Jun-23	%YTD	%-1W	%-1M	%-3M	%-6M	%-12M
<b>SET</b>	<b>1,466.93</b>	<b>-12</b>	<b>-4</b>	<b>-4</b>	<b>-9</b>	<b>-11</b>	<b>-8</b>
<b>SET50</b>	<b>896.42</b>	<b>-10</b>	<b>-3</b>	<b>-3</b>	<b>-7</b>	<b>-10</b>	<b>-7</b>
<b>BANK</b>	<b>380.27</b>	<b>-8</b>	<b>-3</b>	<b>-2</b>	<b>1</b>	<b>-1</b>	<b>3</b>
BBL	155.50	28	-5	-5	1	6	16
KBANK	127.50	-10	-2	-4	-5	-13	-15
KTB	19.00	44	-3	-1	12	7	23
SCB	103.50	-19	-4	1	1	-2	-1
TISCO	95.75	0	-1	-1	-5	-4	7
TTB	1.53	4	-4	-3	6	11	22
<b>COMM</b>	<b>33,734.84</b>	<b>-9</b>	<b>-4</b>	<b>-8</b>	<b>-11</b>	<b>-13</b>	<b>-4</b>
CRC	36.75	15	-6	-13	-18	-21	4
COM7	25.25	-40	-6	-8	-20	-24	-19
CPALL	61.50	4	-3	-3	-3	-9	0
GLOBAL	15.30	-24	-10	-16	-20	-30	-18
HMPRO	13.80	-5	-1	-1	-4	-11	5
<b>CONMAT</b>	<b>8,350.37</b>	<b>-17</b>	<b>-2</b>	<b>-4</b>	<b>-4</b>	<b>-9</b>	<b>-14</b>
SCC	322.00	-17	-1	-3	1	-6	-16
<b>ENERG</b>	<b>20,314.34</b>	<b>-18</b>	<b>-4</b>	<b>-4</b>	<b>-11</b>	<b>-18</b>	<b>-17</b>
BANPU	8.70	-18	-4	7	-21	-36	-30
BGRIM	34.25	-15	-5	-9	-16	-14	-5
EA	52.25	-46	-10	-20	-31	-45	-37
EGCO	131.00	-25	-5	-8	-17	-24	-26
GPSC	53.75	-39	-9	-11	-22	-26	-19
GULF	44.25	-3	-2	-9	-17	-18	-8
OR	20.30	-25	-4	-2	-4	-14	-23
PTT	31.25	-18	-2	1	-1	-5	-11
PTTEP	143.50	22	-4	0	-4	-18	-12
RATCH	36.00	-20	-2	-1	-8	-15	-5
TOP	42.75	-14	-5	-6	-20	-24	-18
<b>ETRON</b>	<b>11,232.26</b>	<b>70</b>	<b>-3</b>	<b>0</b>	<b>-5</b>	<b>24</b>	<b>118</b>
DELTA	94.00	-77	-2	1	-90	-87	-72
<b>FIN</b>	<b>3,564.76</b>	<b>-36</b>	<b>-6</b>	<b>-13</b>	<b>-14</b>	<b>-23</b>	<b>-28</b>
JMT	34.00	-51	-12	-16	-29	-50	-55
KTC	47.75	-19	-5	-10	-12	-20	-19
MTC	37.50	-36	-3	-8	8	-1	-15
SAWAD	47.00	-24	-5	-13	-12	-5	-7
TIDLOR	22.50	-38	-3	-18	-12	-24	-25
<b>FOOD</b>	<b>10,962.71</b>	<b>-18</b>	<b>-5</b>	<b>-6</b>	<b>-10</b>	<b>-13</b>	<b>-18</b>
CBG	62.50	-48	-4	-8	-36	-35	-43
CPF	19.50	-24	-7	-4	-11	-20	-26
MINT	33.50	17	-4	-1	3	3	-2
OSP	30.00	-12	0	3	-4	6	-13
TU	12.70	-35	-5	-20	-14	-24	-27
<b>HEALTH</b>	<b>6,784.70</b>	<b>18</b>	<b>-3</b>	<b>-2</b>	<b>-6</b>	<b>-6</b>	<b>6</b>
BDMS	27.75	21	-3	0	-6	-4	11
BH	223.00	58	-1	-3	2	5	24
<b>ICT</b>	<b>150.24</b>	<b>-22</b>	<b>-4</b>	<b>-4</b>	<b>-11</b>	<b>-8</b>	<b>-16</b>
ADVANC	212.00	-8	-2	0	-1	9	4
INTUCH	71.25	-11	-2	-2	-5	-7	4
JMART	13.60	-77	-18	-29	-43	-67	-75
TRUE	6.20	N/A	-5	-6	-28	N/A	N/A
<b>PKG</b>	<b>3,703.52</b>	<b>-43</b>	<b>-4</b>	<b>-8</b>	<b>-22</b>	<b>-33</b>	<b>-33</b>
SCGP	36.00	-48	-5	-9	-25	-37	-36
<b>PETRO</b>	<b>803.91</b>	<b>-28</b>	<b>-5</b>	<b>0</b>	<b>-15</b>	<b>-19</b>	<b>-24</b>
IVL	32.50	-25	-6	1	-8	-20	-32
PTTGC	35.75	-39	-5	0	-24	-25	-23
<b>PROP</b>	<b>235.59</b>	<b>-2</b>	<b>-3</b>	<b>-5</b>	<b>-11</b>	<b>-14</b>	<b>0</b>
AWC	4.78	3	-2	-6	-18	-24	-4
CPN	63.00	12	-2	-7	-9	-13	4
LH	8.20	-7	-2	-5	-15	-18	-2
<b>TRANS</b>	<b>343.13</b>	<b>2</b>	<b>-2</b>	<b>1</b>	<b>-3</b>	<b>-9</b>	<b>-6</b>
AOT	71.25	17	-2	2	-1	-6	-1
BEM	8.40	-1	0	4	-4	-14	-5
BTS	7.40	-21	0	-2	3	-12	-15
<b>TOURISM</b>	<b>621.39</b>	<b>31</b>	<b>-4</b>	<b>-3</b>	<b>-11</b>	<b>-4</b>	<b>4</b>
CENDEL	46.25	48	-4	-10	-18	-9	6





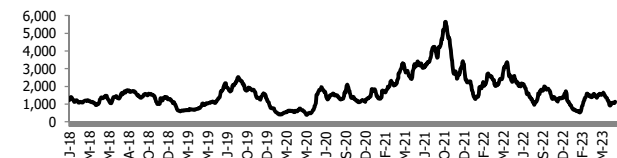
อัตราแลกเปลี่ยนวันนี้\* 35.55 Change 0.34

\*เปรียบเทียบ Transaction ล่าสุดกับก่อนหน้า (โดยไม่แยกว่าเป็นของ off-shore หรือ on-shore)

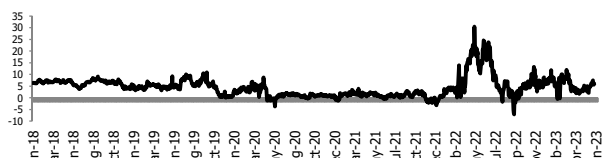
สินค้า	หน่วยราคา	ปิดล่าสุด	ก่อนหน้า	ราคาปิดล่าสุด	ก่อนหน้า	เปลี่ยนแปลง +/-	%	หลักทรัพย์ที่เกี่ยวข้อง	
เรือ <i>ปรับปรุง</i>	Baltic Dry Index (spot)	28-Jun-23	27-Jun-23	1,138	1,183	-45.00	-3.8%	PSL, TTA	
	BHSI (Handy Size)	28-Jun-23	27-Jun-23	454	454	+0.00	0.0%		
ยาง	(US Cents/kg)	28-Jun-23	27-Jun-23	151.60	152.90	-1.30	-0.9%	STA, TRUBB	
น้ำตาล	(Cent/Pound)	28-Jun-23	27-Jun-23	22.60	22.98	-0.38	-1.7%	KSL	
ถั่วเหลือง	(Cent\$/Bushel)	28-Jun-23	27-Jun-23	1,269.50	1,290.50	-21.00	-1.6%	TVO	
น้ำมันปาล์ม	(US\$/ton)	28-Jun-23	27-Jun-23	3,755.00	3,680.00	+75.00	2.0%	CPI, LST, UPOIC, UVAN	
สังกะสี	(US\$/ton)	28-Jun-23	27-Jun-23	2,375.00	2,345.00	+30.00	1.3%	PDI	
ทองคำ	(US\$/oz)	28-Jun-23	27-Jun-23	1,913.40	1,915.10	-1.70	-0.1%	THL (Source:Aspen)	
SPDR Gold Trust	(ton)	28-Jun-23	27-Jun-23	925.66	927.10	-1.44	-0.2%		
น้ำมันดิบ <i>ทุกวัน</i>	WTI (US\$/barrel)	28-Jun-23	27-Jun-23	69.56	67.70	+1.86	2.7%	PTT, PTTEP, TOP, PTTGC, BCP	
	Brent (US\$/barrel)	28-Jun-23	27-Jun-23	74.24	72.26	+1.98	2.7%	(Source:Aspen)	
ค่าการกลั่น <i>ทุกวัน</i>	GRM (US\$/barrel)	28-Jun-23	27-Jun-23	5.65	6.82	-1.17	0.0%	BCP, IRPC, PTTGC and TOP (Bloomberg)	
น้ำมันทำความร้อน	Heating Oil (cent/gallon)	28-Jun-23	27-Jun-23	211.23	210.66	+0.57	0.3%	BCP, IRPC, PTTGC and TOP (Bloomberg)	
	Natural Gas(\$/MMBtu)	28-Jun-23	27-Jun-23	2.67	2.76	-0.09	-3.4%	PTTEP, PTT, BANPU (Bloomberg)	
ปิโตรเคมี	Naphtha (US\$/MT)	28-Jun-23	27-Jun-23	521.00	511.00	+10.00	2.0%	PTTGC, SCC (เป็นต้นทุน)	
	Ethylene (US\$/MT)	23-Jun-23	16-Jun-23	720	720	+0.00	0.0%	PTTGC, SCC, IRPC (Bloomberg)	
	Propylene (US\$/MT)	23-Jun-23	16-Jun-23	710	705	+5.00	0.7%	PTTGC, SCC, IRPC	
เหล็ก	HRC (US\$/ton) ริดร้อน	28-Jun-23	27-Jun-23	894.0	910.0	-16.00	-1.8%	(Source:Bloomberg)	
ถ่านหิน	NEX (US\$/ton)	23-Jun-23	16-Jun-23	118.03	130.10	-12.07	-9.3%	BANPU, LANNA, UMS	
อาหาร	ไก่ (บาท/กก.)	31-May-23	30-Apr-23	44.00	39.25	+4.75	12.1%	CPF, GFPT (Source: CPF)	
	ทุเรียน <i>ทุกเดือน</i>	กึ่งVannamei(บาท/กก.)	31-May-23	30-Apr-23	130	145	-15.00	-10.3%	CPF, CFRESH, SSF, ASIAN, TU
	ทุเรียน <i>ทุกเดือน</i>	สุกร (บาท/กก.)	31-May-23	30-Apr-23	76	85	-9.00	-10.6%	CPF

กราฟแสดงแนวโน้มราคา

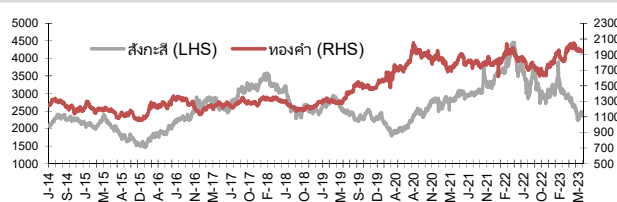
ค่าระวางเรือ (Baltic dry Index)



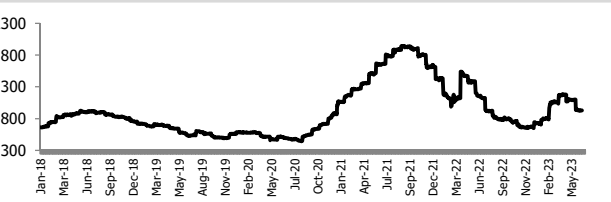
ค่าการกลั่น GRM (US\$/barrel)



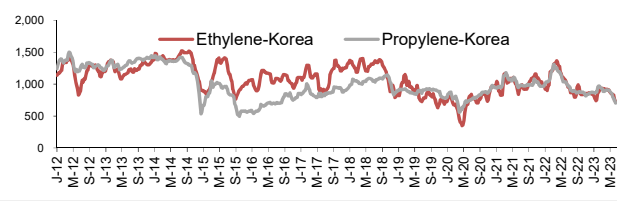
สังกะสี ทองคำ : PDI



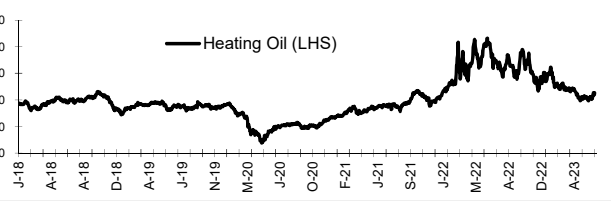
เหล็ก ริดร้อน



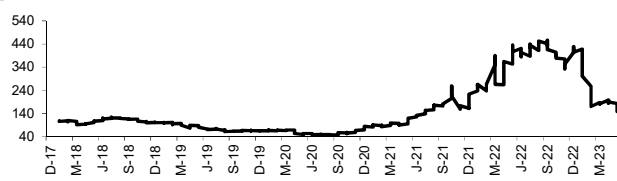
Ethylene-Korea vs Propylene-Korea (US\$/MT)



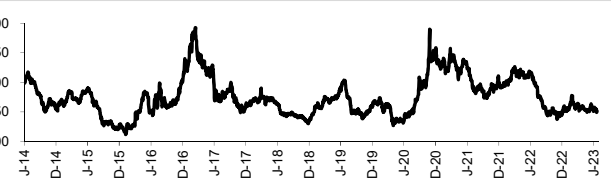
Bunker /Heating Oil Price (USD/ton)



ถ่านหิน (Nexcastle Export Index US\$/ton)



ราคายาง (US Cents/kg)



ที่มา: CPF, BANPU, Bloomberg and Aspen



## NVDR Trading Data by Stock : 29 Jun 2023

Total NVDR Trading (Bt m)	Date	28 Jun 23	Net (Bt M)
		25,262.40	Institutions -1,798.19
% of SET :		25.84%	Proprietary -727.32
Total SET Trading Value :		+48,890.40	Foreign +505.51
			Local Investor +2,020.00

STOCK	Net Buy ซื้อสุทธิ						Total 5 Days
	Value (Btm) : มูลค่า (ล้านบาท)						
	28 Jun	27 Jun	26 Jun	23 Jun	22 Jun		
1 GPSC	211.7	38.8	-12.5	16.6	-5.0	249.6	
2 EA	194.9	108.0	119.0	33.6	239.6	695.1	
3 SCC	149.3	-1.0	-36.1	-57.9	-39.9	14.4	
4 AOT	145.4	-695.1	-339.6	-106.7	-109.9	-1,105.8	
5 BEM	145.3	-14.6	-1.9	-26.0	-9.8	93.0	
6 KBANK	125.4	-157.1	-102.4	-40.7	-173.4	-348.2	
7 CPALL	90.8	-330.4	120.8	-62.8	38.9	-142.8	
8 CRC	83.6	13.4	8.3	144.2	-39.7	209.9	
9 KTC	72.9	92.6	-70.4	-18.2	-19.5	57.3	
10 GULF	72.3	63.4	33.4	53.9	309.9	533.0	
11 PTTGC	69.1	-14.2	2.4	14.1	-32.5	38.9	
12 SCB	67.3	-355.0	65.0	-148.3	38.9	-332.2	
13 BCP	63.5	42.9	122.4	16.9	13.5	259.2	
14 OR	54.0	2.3	9.5	10.6	-1.5	74.9	
15 TTB	53.2	-135.8	77.5	78.9	83.3	157.0	
16 CPN	49.2	29.6	5.4	113.5	222.0	419.6	
17 TRUE	48.4	2.4	-8.7	124.5	95.2	261.7	
18 NEX	44.3	23.5	-13.3	1.9	8.3	64.7	
19 BCH	38.9	10.7	-45.0	-55.1	-3.6	-54.2	
20 TIDLOR	35.9	99.2	103.0	-5.3	40.3	273.0	
21 BANPU	34.8	-5.6	15.6	-9.8	-30.3	4.7	
22 MINT	29.9	-84.4	-70.7	-2.1	-140.0	-267.2	
23 SABUY	29.7	16.0	-2.4	1.6	5.1	50.1	
24 INTUCH	27.5	-42.7	-26.5	-38.6	-51.5	-131.9	
25 CHG	25.9	31.4	-7.4	94.8	108.3	253.1	
26 BGRIM	25.2	28.7	-12.6	-10.5	-15.5	15.3	
27 JMART	23.9	164.7	159.6	-6.3	116.7	458.6	
28 WHA	22.5	55.4	35.3	-32.5	-27.1	53.6	
29 SPRC	22.5	3.1	-18.0	-9.8	4.7	2.5	
30 SCGP	22.0	59.9	-58.7	2.0	-30.7	-5.4	

STOCK	Net Sell ขายสุทธิ						Total 5 Days
	Value (Btm) : มูลค่า (ล้านบาท)						
	28 Jun	27 Jun	26 Jun	23 Jun	22 Jun		
BBL	-230.1	-55.8	-23.6	59.0	0.6	-249.9	
KTB	-222.0	-85.9	77.4	-45.9	-3.1	-279.5	
BDMS	-101.6	-43.6	-104.0	-146.9	-23.5	-419.6	
PTTEP	-84.9	-40.1	-219.8	-5.5	133.7	-216.5	
SAWAD	-66.1	49.0	41.4	-8.2	25.7	41.7	
BH	-64.8	-115.0	-9.3	-16.5	-79.4	-285.1	
SNNP	-57.2	3.6	4.7	3.8	-15.3	-60.4	
MTC	-52.2	11.9	25.2	21.3	28.0	34.3	
ESSO	-51.6	-16.7	-12.1	-15.2	-4.5	-100.0	
HANA	-45.7	32.5	19.3	55.3	72.5	133.8	
HMPRO	-40.1	-103.4	-60.8	-99.2	-4.6	-308.1	
KKP	-31.9	17.4	-29.7	-10.4	11.4	-43.2	
AWC	-27.8	-35.7	-27.3	0.5	-9.1	-99.3	
AMATA	-26.2	-7.7	-16.2	-7.4	-9.4	-67.0	
TOP	-25.7	-3.4	-59.5	-13.1	-34.1	-135.8	
SIRI	-22.5	-2.3	-25.0	-6.3	41.4	-14.8	
IRPC	-19.6	-5.2	-20.2	1.8	3.4	-39.8	
KCE	-19.6	20.0	-105.2	32.6	-12.4	-84.5	
VGI	-19.5	-9.2	-7.2	-3.3	-1.8	-41.1	
DELTA	-17.7	-24.3	-120.9	-53.6	-19.6	-236.2	
CENTEL	-16.0	-5.4	-19.3	8.2	4.5	-28.0	
JMT	-15.4	68.6	124.9	-56.9	-81.0	40.2	
SPALI	-14.3	-13.6	-28.6	-14.3	-4.7	-75.5	
AUCT	-13.9	4.0	-0.6	0.3	4.1	-6.2	
RS	-13.3	-4.3	-11.8	-4.4	-5.2	-39.0	
AU	-12.9	-11.8	-15.4	-15.3	-4.5	-59.8	
THG	-12.4	-26.4	-39.7	-3.3	7.3	-74.4	
RCL	-11.8	1.5	-27.2	11.8	-5.4	-31.1	
OTO	-10.6	20.1	10.2	-4.7	22.7	37.7	
CPAXT	-9.4	46.6	35.9	-9.9	6.7	70.0	

STOCK	MONTH TO DATE (Bt m) ยอดซื้อขายสุทธิเดือน มิถุนายน 66	
	1 - 28 Jun 23	
	TOTAL NET BUY	TOTAL NET SELL
CPALL	2,882.0	KBANK -4,377.4
DELTA	2,416.2	AOT -1,638.9
GULF	1,394.1	LH -1,250.8
MAKRO	1,260.9	BANPU -1,117.1
TTB	1,238.0	JMT -1,053.7
TIDLOR	847.6	HMPRO -883.3
CPN	698.1	TU -842.2
SCGP	621.5	BDMS -697.9
EA	618.9	BH -599.6
SCC	572.5	PTTGC -555.0
BCP	571.3	CBG -548.1
SCB	532.7	TRUE -522.1
TCAP	447.8	ADVANC -502.7
MINT	370.3	BCH -492.0
ICHI	366.4	IVL -448.9
TLI	344.5	OSP -428.5
MTC	312.4	INTUCH -350.7
KTB	268.6	TOP -350.4
CHG	263.0	HANA -272.5
BA	257.6	BTG -258.5
JMART	253.0	AWC -246.4
PTT	224.1	BJC -234.7
TISCO	201.8	BAM -180.5
SAPPE	187.4	MEGA -180.1
IRPC	178.1	PSL -179.1
GPSC	170.2	SPALI -161.5
SISB	157.6	OR -143.0
BTS	142.6	GFPT -139.8
KTC	137.6	SNNP -134.3
PTTEP	137.5	AMATA -130.3

STOCK	YEAR TO DATE Y2023 (Bt m) ยอดซื้อขายสุทธิปี 2566	
	3 Jan 23 - 28 Jun 23	
	TOTAL NET BUY	TOTAL NET SELL
1 CPALL	10,218.3	KBANK -19,237.7
2 BDMS	4,701.7	AOT -4,629.9
3 MAKRO	4,118.8	BANPU -4,145.6
4 SCC	3,352.0	PTTEP -3,718.6
5 TTB	2,901.7	KKP -3,065.4
6 KTB	2,708.0	PTT -2,593.7
7 BBL	2,437.1	CPF -2,331.7
8 TIDLOR	2,319.0	PTTGC -2,053.2
9 TASCO	1,847.7	TISCO -1,956.3
10 SCB	1,662.5	LH -1,894.5
11 JMART	1,444.0	DELTA -1,589.7
12 ICHI	1,356.3	HMPRO -1,576.0
13 HANA	1,346.7	OR -1,395.8
14 WHA	1,269.5	ESSO -1,272.6
15 TRUE	1,139.3	CPN -1,242.1
16 TLI	1,134.8	BLA -1,221.4
17 SAWAD	1,112.0	BCP -1,171.1
18 TCAP	964.4	BEM -951.6
19 MTC	776.2	SPALI -933.0
20 AMATA	745.4	BAM -924.0
21 EA	676.4	TU -882.2
22 SCGP	632.9	IRPC -849.6
23 MINT	607.6	CRC -847.0
24 PSG	605.0	AWC -818.4
25 BTS	562.8	RATCH -816.4
26 INTUCH	546.7	IVL -684.1
27 KTC	472.9	GLOBAL -643.7
28 GUNKUL	467.7	AP -607.5
29 BTG	453.6	BH -560.9
30 SISB	440.0	OSP -515.6

STOCK	Total Net BUY/SELL Y2022 ยอดซื้อขายสุทธิปี 2565	
	Value (Btm) : มูลค่า (ล้านบาท)	
	TOTAL NET BUY	TOTAL NET SELL
1 PTTEP	24,291	PTT -4,542
2 BDMS	21,045	PTTGC -3,390
3 AOT	17,316	SCC -2,224
4 BH	14,290	DTAC -1,701
5 EA	13,423	SABUY -1,578
6 KBANK	11,914	TU -1,164
7 CPALL	11,493	NEX -1,106
8 BANPU	9,175	KCE -1,104
9 TRUE	7,682	WICE -1,099
10 TOP	7,607	JMART -1,052
11 IVL	7,432	BAM -702
12 ADVANC	7,122	JAS -688
13 MAKRO	7,078	BYD -687
14 CRC	7,059	IRPC -682
15 CPN	6,619	RBF -623
16 CPF	5,700	III -574
17 DELTA	5,694	DITTO -513
18 KTB	5,693	ASK -511
19 BCP	5,315	TCAP -509
20 HMPRO	5,088	GUNKUL -503
21 MORE	4,994	BEC -474
22 AWC	4,789	NINE -439
23 OSP	4,166	AS -436
24 SPALI	4,128	JTS -419
25 BEM	3,789	WORK -365
26 MTC	3,689	SAT -351
27 MINT	3,574	HUMAN -345
28 INTUCH	3,497	MACO -342
29 LH	3,391	LEO -300
30 OR	3,371	BTG -296

## แบบรายงานการเปลี่ยนแปลงการถือหลักทรัพย์และสัญญาซื้อขายล่วงหน้าของผู้บริหาร (แบบ 59)

	ชื่อผู้บริหาร	วิธีการได้มา/ จำหน่าย	จำนวน (หุ้น)	ราคา (บาท)	มูลค่า (บาท)	ประเภท หลักทรัพย์	วันที่ได้มา/ จำหน่าย
24CS	นาย สันติ มณีวงศ์	ขาย	10,000.00	1.68	16,800.00	หุ้นสามัญ	27/6/2566
24CS	นาย สันติ มณีวงศ์	ขาย	200,000.00	1.68	336,000.00	หุ้นสามัญ	27/6/2566
24CS	นาย สันติ มณีวงศ์	ขาย	20,000.00	1.68	33,600.00	หุ้นสามัญ	27/6/2566
24CS	นาย สันติ มณีวงศ์	ขาย	1,300,000.00	1.68	2,184,000.00	หุ้นสามัญ	27/6/2566
24CS	นาย สันติ มณีวงศ์	ขาย	2,000.00	1.69	3,380.00	หุ้นสามัญ	27/6/2566
AAV	นาย ธรรมพลูร์ แบลเวิลด์	ขาย	6,500,000.00	2.71	17,615,000.00	หุ้นสามัญ	27/6/2566
AIMIRT	นาย จรัสฤทธิ์ อรรถเวทย์วราวุฒิ	ซื้อ	4,200.00	11.20	47,040.00	หน่วยทรัสต์	23/6/2566
BGT	นาง นันทริกา ชันชื้อ	ซื้อ	80,000.00	1.00	80,000.00	หุ้นสามัญ	23/6/2566
BGT	นาง นันทริกา ชันชื้อ	ซื้อ	300,000.00	1.00	300,000.00	หุ้นสามัญ	26/6/2566
BGT	นาง นันทริกา ชันชื้อ	ซื้อ	46,600.00	0.99	46,134.00	หุ้นสามัญ	27/6/2566
BGT	นาย นพดล ธรรมวัฒน์	ซื้อ	38,200.00	1.01	38,582.00	หุ้นสามัญ	23/6/2566
BGT	นาย นพดล ธรรมวัฒน์	ซื้อ	37,900.00	1.01	38,279.00	หุ้นสามัญ	26/6/2566
BGT	นาย นพดล ธรรมวัฒน์	ซื้อ	16,300.00	1.00	16,300.00	หุ้นสามัญ	27/6/2566
BLC	นาย สุวิทย์ งามภูมิพันธ์	ซื้อ	260,000.00	6.46	1,679,600.00	หุ้นสามัญ	26/6/2566
BLC	นาย สุวิทย์ งามภูมิพันธ์	ซื้อ	100,000.00	6.25	625,000.00	หุ้นสามัญ	27/6/2566
CPW	นาย ณรงค์ อิงค์อเนต	ซื้อ	45,900.00	2.91	133,569.00	หุ้นสามัญ	27/6/2566
EKH	นาย กวีชัย เลิศอัศววัฒน์	ซื้อ	10,000.00	1.73	17,300.00	ใบสำคัญแสดงสิทธิที่จะซื้อหุ้น	27/6/2566
GABLE	นาย ประทีปสรุ์ เขียววัฒนสกุล	ซื้อ	200,000.00	5.01	1,002,000.00	หุ้นสามัญ	27/6/2566
GLOBAL	นาย อนุช สุริยวงกุล	ซื้อ	41,700.00	16.30	679,710.00	หุ้นสามัญ	27/6/2566
GREEN	พลตำรวจตรี สหชัย อินทรสุขศรี	ซื้อ	5,000.00	0.83	4,150.00	หุ้นสามัญ	27/6/2566
GREEN	พลตำรวจตรี สหชัย อินทรสุขศรี	ซื้อ	5,000.00	0.82	4,100.00	หุ้นสามัญ	27/6/2566
GREEN	พลตำรวจตรี สหชัย อินทรสุขศรี	ซื้อ	5,000.00	0.79	3,950.00	หุ้นสามัญ	27/6/2566
GUNKUL	นาย กัลกุล ดำรงปิยวุฒิ	ขาย	40,000.00	3.89	155,600.00	สัญญาซื้อขายล่วงหน้าอ้างอิงราคาหรือผลตอบแทนในหุ้นของ	23/6/2566
GUNKUL	นาย กัลกุล ดำรงปิยวุฒิ	ซื้อ	40,000.00	4.04	161,600.00	สัญญาซื้อขายล่วงหน้าอ้างอิงราคาหรือผลตอบแทนในหุ้นของ	23/6/2566
HL	นาง มัทยา พันธุกานนท์	ขาย	28,000,000.00	14.10	394,800,000.00	หุ้นสามัญ	27/6/2566
HL	นาง อารยา ต้นธเสน	ซื้อ	28,000,000.00	14.10	394,800,000.00	หุ้นสามัญ	27/6/2566
HTC	นาง ปริยา จิระพันธ์	ซื้อ	5,000.00	36.75	183,750.00	หุ้นสามัญ	27/6/2566
INSET	นาย วิเชียร เจียกเงิน	ซื้อ	50,000.00	2.06	103,000.00	หุ้นสามัญ	26/6/2566
INSET	นาย วิเชียร เจียกเงิน	ขาย	73,900.00	0.22	16,258.00	ใบสำคัญแสดงสิทธิที่จะซื้อหุ้น	27/6/2566
JR	นาย จรัญ วิวัฒน์ชญากุล	ซื้อ	45,200.00	5.80	262,160.00	หุ้นสามัญ	27/6/2566
KC	นาย อรรถศักดิ์ วิศิษฎ์กุลพิงศ์	ซื้อ	868,900.00	0.10	86,890.00	หุ้นสามัญ	28/6/2566
KC	นาย อรรถศักดิ์ วิศิษฎ์กุลพิงศ์	ซื้อ	1,086,200.00	0.10	108,620.00	หุ้นสามัญ	28/6/2566
KUN	นาง ประวีรัตน์ เทวอักษร	ซื้อ	5,000.00	2.10	10,500.00	หุ้นสามัญ	26/6/2566
KUN	นาย คุณา เทวอักษร	ซื้อ	5,000.00	2.10	10,500.00	หุ้นสามัญ	26/6/2566
LHK	นาย วิหวัศ อัครพงศ์พิศักดิ์	ซื้อ	25,000.00	4.28	107,000.00	หุ้นสามัญ	28/6/2566
MGC	นาง ปิยวรรณ เขียมนิพนธ์	ซื้อ	10,000.00	8.70	87,000.00	หุ้นสามัญ	20/6/2566
MGC	นาย สันหนุฒิ ธรรมชนวนวิริยะ	ซื้อ	115,800.00	8.27	957,666.00	หุ้นสามัญ	27/6/2566
MICRO	นาง รสนันท์ อิงค์ศักดิ์	ซื้อ	5,000.00	3.10	15,500.00	หุ้นสามัญ	26/6/2566
PCC	นาย กิตติ สัมฤทธิ์	ซื้อ	50,000.00	3.20	160,000.00	หุ้นสามัญ	27/6/2566
PEACE	นาย ทสิษฐ ปัญจนากาญจน์	ซื้อ	67,400.00	4.00	269,600.00	หุ้นสามัญ	27/6/2566
PEACE	นาย ทสิษฐ ปัญจนากาญจน์	ซื้อ	50,000.00	4.02	201,000.00	หุ้นสามัญ	27/6/2566
PRIN	นาย ปริญญา โกวิทจินดาชัย	ซื้อ	10,000.00	2.58	25,800.00	หุ้นสามัญ	27/6/2566
RAM	นางสาว อุกษิ กายจนพิทักษ์	ซื้อ	1,400.00	42.25	59,150.00	หุ้นสามัญ	27/6/2566
RAM	นางสาว อุกษิ กายจนพิทักษ์	ซื้อ	10,000.00	42.50	425,000.00	หุ้นสามัญ	27/6/2566
RAM	นางสาว อุกษิ กายจนพิทักษ์	ซื้อ	5,000.00	42.75	213,750.00	หุ้นสามัญ	27/6/2566
SA	นาง สุนันทา สิงสรรเสริญ	รับโอน	24,000,000.00	-	24,000,000.00	หุ้นสามัญ	19/6/2566
SA	นาง สุนันทา สิงสรรเสริญ	ซื้อ	4,090,000.00	7.30	29,857,000.00	หุ้นสามัญ	21/6/2566
SA	นาง สุนันทา สิงสรรเสริญ	ซื้อ	990,310.00	7.32	7,249,069.20	หุ้นสามัญ	22/6/2566
SA	นาง สุนันทา สิงสรรเสริญ	ซื้อ	50,000.00	7.30	365,000.00	หุ้นสามัญ	23/6/2566
SABUY	นาย ชูเกียรติ รุจนพรพิ	ซื้อ	3,350,000.00	8.66	29,011,000.00	หุ้นสามัญ	28/6/2566
SAF	นาย ทิณัฐ อธิยเดชาณิช	ซื้อ	94,100.00	1.19	111,979.00	หุ้นสามัญ	26/6/2566
SALEE	นาย สาหัสส์ ตั้วธร	ซื้อ	150,000.00	0.94	141,000.00	หุ้นสามัญ	27/6/2566
SKN	นาง กิตยา นิบลธอร์	ซื้อ	156,900.00	4.38	687,222.00	หุ้นสามัญ	27/6/2566
SLP	นาย สาหัสส์ ตั้วธร	ซื้อ	150,000.00	0.39	58,500.00	หุ้นสามัญ	27/6/2566
SONIC	นาย สันติสุข โฆษิกานันท์	ซื้อ	100,000.00	1.55	155,000.00	หุ้นสามัญ	27/6/2566
STGT	นาย วีรกร อ่องสกุล	ซื้อ	1,000.00	8.20	8,200.00	หุ้นสามัญ	23/6/2566



**แบบรายงานการเปลี่ยนแปลงการถือหลักทรัพย์และสัญญาซื้อขายล่วงหน้าของผู้บริหาร (แบบ 59) ต่อ**

ชื่อผู้บริหาร	วิธีการได้มา/ จำหน่าย	จำนวน (หุ้น)	ราคา (บาท)	มูลค่า (บาท)	ประเภท หลักทรัพย์	วันที่ได้มา/ จำหน่าย
STGT นาย วีรกร อ่องสกุล	ซื้อ	1,000.00	7.80	7,800.00	หุ้นสามัญ	27/6/2566
STI นาย จัสสรค์ พัชรากิติ	ซื้อ	20,000.00	4.44	88,800.00	หุ้นสามัญ	26/6/2566
SYNTEC นาย จิรโมท พงษ์บุตร	ซื้อ	100,100.00	1.44	144,144.00	หุ้นสามัญ	27/6/2566
TEAMG พลเอก วิเชียร ศิริสุนทร	ซื้อ	40,000.00	6.75	270,000.00	หุ้นสามัญ	27/6/2566
TPIPL นาย ทวีช เศษะนาวากุล	ซื้อ	100,000.00	1.43	143,000.00	หุ้นสามัญ	26/6/2566
TSTE นาย ประภาส ขุติมาวรินทร์	ซื้อ	19,100.00	9.60	183,360.00	หุ้นสามัญ	27/6/2566
TTI นาย กำจร ชินชูจิตต์	ซื้อ	200.00	24.80	4,960.00	หุ้นสามัญ	27/6/2566
TTI นาย กำจร ชินชูจิตต์	ซื้อ	100.00	24.90	2,490.00	หุ้นสามัญ	27/6/2566
TTI นาย กำจร ชินชูจิตต์	ซื้อ	200.00	25.00	5,000.00	หุ้นสามัญ	27/6/2566
TU นาย เศษ นิรุติยานนท์	ซื้อ	100,000.00	12.80	1,280,000.00	หุ้นสามัญ	27/6/2566
UTP นาย มงคล มังกรภน	ซื้อ	10,000.00	10.60	106,000.00	หุ้นสามัญ	27/6/2566

ที่มา : ศูนย์สารสนเทศตลาดทุน สำนักงานคณะกรรมการ ก.ล.ด.

**แบบรายงานการได้มาหรือจำหน่ายหลักทรัพย์ของกิจการ (246-2)**

ชื่อบริษัท	ชื่อผู้ได้มา/ จำหน่าย	Sell/Buy	ประเภท หลักทรัพย์	%ได้มา/ จำหน่าย	%หลังได้มา/ จำหน่าย	วันที่ได้มา/ จำหน่าย	หมายเหตุ
HL นาง มัทยา พันธุพานนท์		จำหน่าย	หุ้น	20.7261	10.4319	27/6/2566	
HL นาง อารยา ตันธนสิน		ได้มา	หุ้น	8.2522	18.5463	27/6/2566	

ที่มา : ศูนย์สารสนเทศตลาดทุน สำนักงานคณะกรรมการ ก.ล.ด.

**หลักทรัพย์ที่ต้องซื้อขายด้วยบัญชี Cash Balance**

Stock	June 2023					July 2023														
	26	27	28	29	30	3	4	5	6	7	10	11	12	13	14	17	18	19	20	21

**LEVEL 1 : ผู้ซื้อต้องใช้บัญชี Cash Balance และห้ามนำหลักทรัพย์ที่กำหนดมาคำนวณวงเงินซื้อขาย**

MTW		Exit: 30 Jun
DELTA		Exit: 10 Jul
MALEE		
OTO		
OTO-W1		Exit: 14 Jul

**LEVEL 2: ผู้ซื้อต้องใช้บัญชี Cash Balance, ห้ามคำนวณวงเงินซื้อขาย และห้าม Net Settlement**

NC		Exit: 13 Jul
----	--	--------------

**LEVEL 3: ห้ามซื้อขาย (SP) 1 วันทำการวันแรก และผู้ซื้อต้องใช้บัญชี Cash Balance, ห้ามคำนวณวงเงินซื้อขาย และห้าม Net Settlement**

-

Source: SET

## Short Sales

Stock	% Short Sale Volume Comparing with Main Board	Average Price (Bt)	Volume (shares)	Value (Mil. B)
KBANK-R	17.24	128.41	2,824,800	362,728,250
BBL	6.41	158.19	1,617,600	255,892,500
BDMS	11.31	27.90	8,536,900	238,171,275
PTT	11.79	31.26	6,796,700	212,438,325
KBANK	7.43	128.68	1,215,500	156,414,500
BANPU	13.12	8.79	16,900,600	148,538,075
PTTEP-R	15.71	144.73	908,100	131,430,650
AOT	14.28	71.71	1,622,600	116,361,100
KTB	7.60	19.14	6,054,900	115,886,480
TTB	7.12	1.55	63,469,200	98,109,770
KTB-R	6.15	19.13	4,901,600	93,782,010
SCB	4.88	103.73	799,200	82,903,700
DELTA-R	7.22	96.22	823,400	79,223,750
EA-R	8.12	52.26	1,426,000	74,516,700
MINT	8.99	33.77	2,188,400	73,899,675
IVL-R	16.62	32.45	2,274,400	73,814,175
TOP-R	16.60	42.76	1,723,700	73,709,325
CRC-R	12.39	37.29	1,858,800	69,306,125
TISCO-R	23.82	95.98	708,800	68,027,800
EA	7.13	52.86	1,237,200	65,404,050
HMPRO-R	16.54	13.79	4,730,400	65,232,290
IVL	13.84	32.50	1,890,200	61,436,125
SCB-R	3.55	103.57	582,000	60,277,300
GULF-R	5.77	44.31	1,321,600	58,561,875
ADVANC	6.69	211.07	262,500	55,406,400
HANA-R	12.72	43.62	1,258,100	54,875,275
PTT-R	2.90	31.19	1,675,600	52,266,800
HMPRO	13.25	13.82	3,782,200	52,254,330
CPALL-R	6.12	61.76	809,800	50,015,475
OR	15.54	20.27	2,437,400	49,406,530
GPSC-R	6.39	54.93	879,100	48,288,475
BBL-R	1.18	156.73	299,600	46,954,950
SAWAD-R	14.71	46.80	970,100	45,401,600
TIDLOR-R	10.11	22.74	1,936,000	44,031,080
KTC	11.49	48.79	891,700	43,507,475
CPN-R	10.70	63.34	677,000	42,877,825
PTTEP	5.11	144.41	296,100	42,758,350
MTC-R	17.98	37.95	1,093,400	41,498,550
CBG-R	17.50	62.40	622,300	38,832,400
BH	10.66	224.28	171,300	38,418,900
MINT-R	4.67	33.83	1,134,700	38,385,600
SCC	7.29	322.90	118,700	38,327,900
KKP-R	14.54	59.14	640,800	37,896,000
GPSC	4.80	54.94	660,700	36,299,550
KTC-R	9.40	48.50	734,000	35,599,900
AWC-R	15.00	4.81	7,294,300	35,121,126
CPALL	4.21	61.85	556,600	34,423,925
KCE-R	14.83	37.22	910,000	33,873,350
AMATA	17.26	21.92	1,520,000	33,319,080
LH	13.77	8.25	3,963,600	32,699,700
ADVANC-R	3.94	211.29	154,300	32,601,300
GLOBAL	8.68	15.87	2,026,800	32,164,010
TU-R	10.42	12.76	2,370,900	30,253,540
MTC	13.01	37.74	795,400	30,020,750
BANPU-R	2.62	8.77	3,380,200	29,640,440
TU	10.20	12.77	2,319,600	29,614,640
BH-R	8.19	224.55	131,500	29,528,500
TOP	6.60	43.04	680,800	29,300,450
AP	16.41	11.35	2,485,200	28,198,570
AOT-R	3.33	71.73	378,700	27,162,425

Source: SET





**June 2023**

Monday	Tuesday	Wednesday	Thursday	Friday
<b>26</b>	<b>27</b>	<b>28</b>	<b>29</b>	<b>30</b>
<ul style="list-style-type: none"> <li>PRG ลูกหุ้นเข้า 2,600 หุ้น</li> </ul>	<ul style="list-style-type: none"> <li>TTT XD 0.75 บาท</li> </ul>	<ul style="list-style-type: none"> <li>3K-BAT XD 0.25 บาท</li> <li>SABUY ลูกหุ้นเข้า 91,009,120 หุ้น</li> <li>SKY ลูกหุ้นเข้า 60,000,000 หุ้น</li> <li>TEAMG ลูกหุ้นเข้า 92,500 หุ้น</li> <li>IP-W2 เข้าซื้อขายเป็นวันแรก (93.1mn sh 1:1 @ Bt20.00)</li> <li>MILL-W7 เข้าซื้อขายเป็นวันแรก (1,388.6mn sh 1:1 @ Bt0.40)</li> </ul>	<ul style="list-style-type: none"> <li>PROUD XR 1.8:1 @ 1.75 บาท</li> <li>CHO ลูกหุ้นเข้า 30,864,196 หุ้น</li> </ul>	

**July 2023**

Monday	Tuesday	Wednesday	Thursday	Friday
<b>3</b>	<b>4</b>	<b>5</b>	<b>6</b>	<b>7</b>
	<ul style="list-style-type: none"> <li>OSP XD 0.80 บาท</li> <li>STANLY XD 20.00 บาท</li> </ul>	<ul style="list-style-type: none"> <li>KUN XW 3:1</li> </ul>	<ul style="list-style-type: none"> <li>LHSC XD 0.13 บาท</li> <li>QHPF XD 0.12 บาท</li> </ul>	<ul style="list-style-type: none"> <li>KC XR 1:1.7 @ 0.12 บาท</li> </ul>
<b>10</b>	<b>11</b>	<b>12</b>	<b>13</b>	<b>14</b>
<b>17</b>	<b>18</b>	<b>19</b>	<b>20</b>	<b>21</b>
				<ul style="list-style-type: none"> <li>TMW XD 1.70 บาท</li> </ul>
<b>24</b>	<b>25</b>	<b>26</b>	<b>27</b>	<b>28</b>
	<ul style="list-style-type: none"> <li>VGI XD 0.04 บาท</li> </ul>			วันเฉลิมพระชนมพรรษา พระบาทสมเด็จพระเจ้าอยู่หัว
<b>31</b>				
<ul style="list-style-type: none"> <li>EPG XD 0.14 บาท</li> </ul>				



**August 2023**

Monday	Tuesday	Wednesday	Thursday	Friday
	<b>1</b>	<b>2</b>	<b>3</b>	<b>4</b>
	วันอาสาฬหบูชา		▪ KYE XD 4.10 บาท	
<b>7</b>	<b>8</b>	<b>9</b>	<b>10</b>	<b>11</b>
▪ BTS XD 0.16 บาท ▪ PTL XD 0.27 บาท				▪ APEX XR 1:2 @ 0.05 บาท
<b>14</b>	<b>15</b>	<b>16</b>	<b>17</b>	<b>18</b>
ชดเชยวันเฉลิมพระชนมพรรษา สมเด็จพระนางเจ้าสิริกิติ์ พระบรมราชินีนาถ พระบรมราชชนนีพันปีหลวงและวันแม่แห่งชาติ (วันเสาร์ที่ 12 สิงหาคม 2566)				
<b>21</b>	<b>22</b>	<b>23</b>	<b>24</b>	<b>25</b>
<b>28</b>	<b>29</b>	<b>30</b>	<b>31</b>	