



Set Index Data

Open	1,497.65		
High	1,505.69		
Low	1,481.52		
Closed	1,482.14		
Chg.	-15.01		
%Chg.	-1.00		
Value (mn)	59,323.12		
P/E(x)	20.49	Up	124
P/BV(x)	1.45	Unchanged	148
Yield (%)	3.16	Down	370
Market Cap (mn)	18,175.23		

SET 50 -100 - MAI - Futures Index

	Closed	Chg	(%)
SET 50	909.88	-9.87	-1.07
SET 100	2,027.24	-21.02	-1.03
S50_CON	911.94	-6.76	-0.74
MAI Index	450.70	-3.24	-0.71

Trading Breakdown : Daily

(Bt,m)	Buy	Sell	Net
Institution	5,038.94	4,287.84	751.10
Broker Port	4,969.42	5,722.78	-753.36
Foreign	29,988.25	32,690.12	-2,701.87
Customer	19,092.59	16,388.45	2,704.14

Trading Breakdown : Month to Date

(Bt,m)	Buy	Sell	Net
Institution	92,786.08	59,767.61	-1,624.07
Broker Port	72,514.69	56,870.60	1,622.08
Foreign	380,622.73	392,491.31	-19,306.67
Customer	279,685.61	227,341.99	19,307.48

World Markets Index

	Closed	Chg.	(%)
Dow Jones	33,666.34	116.07	0.35
NASDAQ	13,201.28	108.43	0.83
FTSE100	7,601.85	8.63	0.11
Nikkei	31,872.52	-499.38	-1.54
Hang Seng	17,373.03	-238.84	-1.36

Commodities

	Closed	Chg.	(%)
Oil: Brent	93.03	-0.09	-0.10
Oil: Nymex	91.68	-0.09	-0.10
Gold	1,864.63	-0.02	0.00
ZINC	2,486.00	-41.00	-1.62
BDIY Index	1,716.00	-36.00	-2.05

Cash Balance

28 ส.ค. 15 ก.ย. 2566
11 ก.ย. -29 ก.ย. 2566

KGEM, KGEM-W2
CMO

Analysts

Apichai Raomanachai
Fundamental and Technical Investment Analysis ID No. 002939
Tel 02-829-6999 Ext 2200
Email : apichai.ra@kfsec.co.th

Nopporn Chaykaew
Fundamental Analysis ID No. 043964
Tel 02-829-6999 Ext 2203
Email : nopporn.ch@kfsec.co.th

Nattawat Pooonthornsri
Fundamental Analysis ID No. 087077
Tel 02-829-6999 Ext 2204
Email : nattawat.po@kfsec.co.th

Market Wrap-Up

- SET วันที่28ก.ย.66 ปิด -15.01จุด อยู่ที่ 1,482.14 จุด มูลค่าการซื้อขาย59,089 ลบ.ต่างขาติขาย2,701ลบ.สถาบันซื้อ751ลบ.พอร์ตโบรกขาย753ลบ. NVDR มียอดขายสุทธิอยู่ที่1,691ลบ. มียอดซื้อสุทธิในหุ้นPTT,BANPU,SCB,DELTA,KCEและมีมียอดขายสุทธิ AOT,KBANK,PTT,BH,SCGPมูลค่า Short Sales อยู่ที่ระดับ7,710ลบ. หุ้นที่มีปริมาณ Short สูงคือKBSPFI,M-R,PMโดยนักลงทุนต่างประเทศมีสถานะShortใน Index Futures จำนวน 12,983สัญญา ยอดสะสมตั้งแต่ต้นปีต่างขาติ Short สุทธิรวม 262,722สัญญา นักลงทุนต่างขาติขายพันธบัตรจำนวน2,945ลบ.
- ตลาดหุ้นสหรัฐฯ DJIA +0.35%, S&P500 +0.59%, Nasdaq+0.83%ได้แรงหนุนจากกลุ่มบริการสื่อสาร +1.2%, วัสดุ +1% ขณะที่กลุ่มสาธารณูปโภค -2.2% ส่วนรายงาน US GDP Q2/66 +2.1% QoQตามคาด ตลาดหุ้นยุโรป Stoxx600 +0.36% ได้แรงหนุนจากกลุ่มทรัพยากรพื้นฐาน +2.3%, ธนาकार +1% ขณะที่เงินเพื่อเยอรมันมีแนวโน้มลดลง

Market View

- ตลาดหุ้นสหรัฐวานนี้ได้แรงซ็อกกลับในกลุ่มเทคโนโลยี หลัง US Bond Yield 10 ปี ปรับลดลงอยู่ที่ 4.585% ขณะที่สุนทรพจน์ของเจอโรม พาวเวล ที่ทาวนฮอลล์ไม่ได้มีการส่งสัญญาณเพิ่มเติมเกี่ยวกับนโยบายการเงินของสหรัฐฯ ส่วนรายงาน US GDP Q2/66 อยู่ที่ 2.1% QoQตามคาดการณ์ และผู้ซื้อปรับสวัสดิการว่างงานรายสัปดาห์เพิ่มขึ้น 2,000 ราย อยู่ที่ 204,000 ราย ประเด็นสำคัญค่วันนี้ติดตาม US PCE ส.ค. คาดจะปรับขึ้นอยู่ที่ 3.5% & ก.ค. 3.3% YoYและ ส.ค. คาด 0.5% & ก.ค. 0.2% MoMซึ่งเป็นดัชนีที่เฟดใช้วัดเงินเฟ้อ รวมถึงการพิจารณาว่างประมาณชั่วคราวสหรัฐฯให้ทันก่อน 30 ก.ย. เพื่อเลี่ยงปัญหาการปิดหน่วยงานราชการ ส่วนตลาดหุ้นยุโรปวานนี้ฟื้นตัวจากจุดต่ำสุดในรอบ 6 เดือน ได้แรงหนุนจากกลุ่มเหมืองแร่, ธนาकार และเทคโนโลยี หลังรายงานเงินเฟ้อเยอรมัน ก.ย. ชะลอตัวอยู่ที่ 4.3% & ส.ค. 6.4% YoYช่วยลดแรงกดดันการปรับขึ้นของ Euro Bond Yield ส่วนค่าวันนี้ติดตาม CPI ยุโรปโซนเบื้องต้น ก.ย. คาดลดลงอยู่ที่ 4.5% & ส.ค. 5.2% YoYทางฝั่งตลาดหุ้นเอเชียดัชนีฮั่งเส็งฮ่องกงปิดลบวานนี้เนื่องจากนักลงทุนวิตกกังวลเกี่ยวกับสถานการณ์ของบริษัท ไชน่า เอลเวอร่าแกรนด์ หลังจากถูกตลาดหุ้นฮ่องกงประกาศระงับการซื้อขายหุ้น ส่วนดัชนีเซี่ยงไฮ้คอมโพสิตตลาดหุ้นจีนปิดบวกได้แรงหนุนจากการฟื้นตัวของผลกำไรภาคอุตสาหกรรมจีน รวมทั้งความหวังว่าทางการจีนจะออกมาตรการกระตุ้นเศรษฐกิจเพิ่มเติม สำหรับตลาดหุ้นไทยปรับตัวลงมากกว่าภูมิภาคถูกกดดันจาก Fund Flow ที่ไหลออกต่อเนื่องจากความกังวลต่อนโยบายกระตุ้นเศรษฐกิจของรัฐบาลชุดใหม่ ทำให้แนวโน้มหนี้สาธารณะเพิ่มขึ้นกระทบต่อฐานะทางการคลังและอาจนำไปสู่การถูกปรับลดอันดับเครดิตวันนี้ปัจจัยในประเทศติดตาม ธปท.รายงานภาวะเศรษฐกิจไทย

Daily Strategy

- SET Index แกว่งตัวโดยมีกรอบแนวรับ 1,480-1,475 แนวต้าน 1,485-1,495 คาดภาพรวมยังถูกกดดันจาก Fund Flow ที่ชะลอตัว นักลงทุนกังวลต่อนโยบายการเงินที่เข้มงวดและการคงดอกเบี้ยสูงในระยะยาว ส่งผลต่อทิศทางค่าเงินบาทที่อ่อนค่า แนะนำทยอยซื้อกลุ่มที่ยังได้ประโยชน์จากสถานการณ์ดังกล่าว เช่น ทองเที่ยว AOT, ERW (เปิดอาคาร SAT-I +ฟรีวีซ่า นทท.จีน) อิเล็กซ์+อาหาร KCE, HANA, TU (บาทอ่อน + คู่ค้าเริ่มทยอยกลับมาสต็อกสินค้า) ประกันฯ BLA, TLI, TQM (บอนด์ยีลด์ขึ้น) โรงพยาบาล BH, BDMS, VIBHA (High Season)
- ERW* (ซื้อ / ราคาเป้าหมาย IAA Consensus 6.10 บาท) แนวโน้มผลประกอบการ 2H66 ฟื้นตัวต่อเนื่องสะท้อนจาก RevPAR เดือน ก.ค.-ส.ค.ที่สูงขึ้นเทียบทั้ง QoQ, YoY โดย Occ.Rate ของโรงแรมที่ไม่รวม Hop Inn ที่ขึ้นสูงราว 85% และ Hop Inn ในไทย / โรงแรมในฟิลิปปินส์ อยู่ที่ราว 80-81% ส่วน ADR ก็ปรับขึ้นในทิศทางเดียวกัน (RevPAR = ADR x Occ / รายได้ = RevPAR x จำนวนห้อง x 365) โดย RevPar ที่สูงกว่าช่วง Pre-covid สะท้อน Demand ของนักท่องเที่ยวต่างชาติที่แข็งแกร่ง แม้ในเดือน ก.ย.อาจจะชะลอลง MoM บ้างตาม seasonal แต่โดยเฉลี่ยแล้ว 3Q66 จะออกมาดี ดังนั้นคาดการณ์ได้ว่าทิศทางรายได้และกำไรจาก 3Q66-1Q67 จึงอยู่ในทิศทางบวกสดใส นอกจากนี้คาดว่าจะเป็นตัวที่ได้ประโยชน์จากการเปิดฟรีวีซ่านักท่องเที่ยวจีนเพราะอัตราดีลดีลส่วนรายได้จากนักท่องเที่ยวจีนสูงและทำเลส่วนใหญ่อยู่นอก กทม.
- MC* (ซื้อ / ราคาเป้าหมาย Bloomberg Consensus 15.30 บาท) ภาพรวมผลประกอบการประจำปี 66(ก.ค.65-มิ.ย.66) มีแรงหนุนในสินค้าประเภทFashion จากการกลับเข้าสู่ชีวิตปกติ PostCovid-19 และการกลับมาของนักท่องเที่ยว ส่งผลให้กำไรสุทธิของ MC* อยู่ที่ 644 ลบ.(+32.5%YoY) ส่วนการดำเนินงานช่วงถัดไป ทาง MC* เองวางงบลงทุนปี67(ก.ค.66-มิ.ย.67) ที่ 100 ล้านบาทเพื่อขยายสาขาใหม่ 40 สาขา แบ่งเป็น ร้านค้าปลีกของตนเองในช่องทางห้างฯ10 สาขา และ Mc Outlet 30 สาขา วางเป้ารายได้เติบโตราว +10-17% ทั้งจาก SSSG ที่คาดว่าจะเติบโตได้ double digit% และขยายสาขาใหม่ ทั้งนี้ตลาดคาดการณ์กำไรสุทธิปี67 และ ปี68 ของ MC* ที่ 712 ลบ.(+10.7%YoY) และ 802 ลบ.(+12.6%YoY) ตามลำดับ)



Daily Key Factors

Oil Update(-) WTI พ.ย. -\$1.97อยู่ที่ \$91.71/บาร์เรล Brent พ.ย. -\$1.17 อยู่ที่ \$95.38/บาร์เรลถูกแรงขายทำกำไรหลังราคาปรับขึ้นแรง กอปรอัตรवादอกเบียดสูงอาจกระทบด้านลบต่ออุปสงค์

Gold Update(-) Comex Gold ธ.ค.-\$12.3อยู่ที่ \$1,878.60 /ออนซ์ถูกกดดันจากความกังวลเฟดจะตรึงดอกเบี้ยสูงนาน กอปรค่าวันนี้รอรายงาน US PCE ส.ค.

Fund Flow(-) Fund Flow ต่างชาติในตลาด TIPวานนี้ขายสุทธิ -70.31ล้านดอลลาร์สหรัฐ ขายหุ้นไทย -73.72 ล.ดอลลาร์สหรัฐ ซื้อหุ้นฟิลิปปินส์ +3.41 ล.ดอลลาร์สหรัฐ

- (0) ค่าเงินบาทเข้านี้ทรงตัวอยู่ที่ 36.587 บาท/ดอลลาร์สหรัฐ
- (0) ผลตอบแทนพันธบัตรสหรัฐ 10 ปี ลดลงอยู่ที่ 4.586 %
- (-) ดัชนี BDI วานนี้ -36จุด อยู่ที่ 1,716
- (+) BitCoinเข้านี้+2.68% อยู่ที่ 27,071ดอลลาร์สหรัฐ

Economic Calendar

ในประเทศ

- 27 ก.ย. ประชุมคณะกรรมการนโยบายการเงิน (กนง.) ครั้งที่ 5/2566
- 29 ก.ย. ธนาคารแห่งประเทศไทย (ธปท.) รายงานภาวะเศรษฐกิจไทย สัปดาห์ที่ 4 กระทรวงพาณิชย์ แถลงภาวะการค้าระหว่างประเทศ,การค้าชายแดน และการค้าผ่านแดน สำนักงานเศรษฐกิจอุตสาหกรรม (สศอ.) แถลงดัชนีอุตสาหกรรม สศค. รายงานภาวะเศรษฐกิจการคลัง, ภาวะเศรษฐกิจภูมิภาค, ดัชนี ความเชื่อมั่นอนาคตเศรษฐกิจภูมิภาค

ต่างประเทศ

- 26 ก.ย. US รายงานความเชื่อมั่นผู้บริโภคจากซีบี (ก.ย.) US ยอดขายบ้านใหม่ (ส.ค.)
- 27 ก.ย. US ยอดคำสั่งซื้อสินค้าคงทน (เดือนต่อเดือน) (ส.ค.) US สินค้าคงคลังน้ำมันดิบ
- 28 ก.ย. US ดัชนีจีดีพี (ไตรมาสต่อไตรมาส) (ไตรมาส 2) US ยอดขายบ้านที่รอการปิดการขาย (เดือนต่อเดือน) (ส.ค.) US จำนวนคนที่ยื่นขอรับสวัสดิการว่างงานครั้งแรก
- 29 ก.ย. CN วันหยุด – เทศกาลไหว้พระจันทร์ EU ดัชนีราคาผู้บริโภค (CPI) (ปีต่อปี) (ก.ย.) US ดัชนีราคาด้านการบริโภคส่วนบุคคล (PCE Price Index (ส.ค.) US คำกล่าวของนายพาวเวลล์ (Powell) ประธานธนาคารกลางสหรัฐ

Theme Strategy

- Theme หุ่นยนต์ปี 2566 ต้อนรับนักท่องเที่ยวต่างชาติฟื้นตัว
- (1) กลุ่มท่องเที่ยวและสินค้าการ ได้แก่ CENTEL*, ERW*, MINT*, SHR*, VRANDA*, SPA*
 - (2) กลุ่มขนส่งและบริการ ได้แก่ AOT, AAV, BA*, BAFS*, BEM*
 - (3) กลุ่มการอุปโภคบริโภค ได้แก่ CPALL, MAKRO*, GLOBAL*, HMPRO*, CPN*, CRC, COM7*, BEAUTY*, KAMART*, ICHI*, CBG*, SAPPE*, SNNP*
 - (4) กลุ่ม ร.พ.อิงผู้ป่วยต่างชาติ (นักท่องเที่ยวตะวันตก / จีน) ได้แก่ BDMS, BH*, EKH*, PR9*
 - (5) กลุ่มสื่อออนไลน์ (เพิ่มตามจำนวน Eyeball) ได้แก่ PLANB*
 - (6) กลุ่มธนาคารพาณิชย์ (ปรับขึ้นดอกเบี้ย สินเชื่อขยายตัว) ได้แก่ BBL, KTB*
 - (7) กลุ่มอสังหาริมทรัพย์ - นิคมอุตสาหกรรม (นักลงทุนจีน / ลงทุน EV ใน EEC) ได้แก่ ORI*, AMATA*, ROJNA*, WHA*, AP*, SC*

**หุ้นแนะนำเชิงกลยุทธ์ที่ยังไม่อยู่ใน Coverage ของฝ่ายวิจัย

Asset Allocation: Equity 50% Fixed Income 30% Alternative Investment etc. Gold 10% Cash 10%

Today Fundamental Research: -

Monthly Portfolio September 2023: AMATA, CPALL, PLANB*, IIG*, RBF*



แบงก์ Q3 กำไร 5 หมื่นล้าน กรุงไทย TTB โดดเด่น! BBL นำร่องขึ้นดอกเบี้ย-ฝาก KBANK ตั้งสำรองสูง จับตาผลประกอบการกลุ่มธนาคารไตรมาส 3/66 พบ 7 แบงก์กำไรรวมกัน 4.87 หมื่นล้านบาท เพิ่ม 9% แบงก์กรุงเทพ (BBL) สวยสุด รับ 1.05 หมื่นล้านบาท โต 38% กรุงเทพกำไร 9.89 พันล้านบาท เพิ่ม 17% และ TTB กำไร 4.66 พันล้านบาท เพิ่ม 26% ส่วนแบงก์กสิกรไทยมีการตั้งสำรองถึง 1.3 หมื่นล้านบาท แต่กำไรยังอยู่ในระดับ 1 หมื่นล้านบาท ด้าน BBL นำร่องขึ้นดอกเบี้ยเงินฝาก 0.10-0.25% และเงินกู้ 0.25%(ข่าวหุ้น)

IFA คอนเฟิร์ม TKC ซื้อ AIT ราคา 6.8 บาท เหมาะสมที่ปรึกษาการเงินอิสระ รับรองดีลซื้อหุ้น AIT กว่า 24.95% จากผู้ถือหุ้นใหญ่ ที่ราคา 6.80 บาท รวมทั้งราคาหุ้นเพิ่มทุน TKC ที่ 25 บาท เหมาะสมดีแล้ว พร้อมแนะนำที่ประชุมผู้ถือหุ้น "เทิร์นคีย์ คอมมูนิตี้" ในวันที่ 9 ต.ค. ไปเกี่ยวกับการเข้าทำรายการในครั้งนี้(ข่าวหุ้น)

รฟม.ไฟเขียว! สายสีม่วง 20 บ. ดีเคย 1 ธ.ค. 66 บอร์ดรฟม. ไฟเขียว เก็บค่าโดยสารรถไฟฟ้าสายสีม่วงสูงสุดไม่เกิน 20 บาทตลอดสาย รฟม.เตรียมรายงานกระทรวงคมนาคม ชงครม.เห็นชอบ ก่อนออกประกาศลดค่าโดยสาร คาดเริ่มได้ตั้งแต่ 1 ธันวาคมนี้เป็นต้นไป(ข่าวหุ้น)

SPA กรานต์โตทุกไตรมาส อرباحได้ปีพุ่ง 1.4 พันล้าน"สยามเวลเนส กรุ๊ป" ส่งซิกผลการดำเนินงานปีโตทุกไตรมาส ปรับเพิ่มเป้ารายได้รวมทั้งปีพุ่ง 100% และ 1,400 ล้านบาท จากเป้าเดิมคาดไว้ 1,100 ล้านบาท ครึ่งปีหลังขยายเพิ่ม 4 สาขา ชุมเจระจาพันธมิตรต่างชาติขยายแฟรนไชส์(ข่าวหุ้น)

AOT ดีปีกรับเปิด SAT-1 ดีเคยวันแรก 11 เที่ยวบิน"สุวรรณภูมิ" เปิด SAT-1 วันแรกไปได้สวย ไทยแอร์เอเชียเอ็กซ์-เวียดเจ็ต บินเช้า 11 เที่ยวบินผู้โดยสารกว่า 2,836 คน ประเมิน 1 เดือนแรกทะลุ 1.42 แสนคน "กิริติ" มั่นใจ 10 สายการบินหันมาใช้บริการอาคารเทียบเครื่องบินหลังที่ 1 กว่า 15 ล้านคนต่อปี ด้านโบรกฯ มองช่วยดันกำไร AOT ปี 67 (ต.ค. 66-ก.ย. 67) โตกว่ากระโดด 166% ราคาเป้าหมาย 85.25 บาท(ข่าวหุ้น)

TACC ย้ำรายได้ปีนี้เติบโต 10% อานิสงส์กำลังซื้อเพิ่ม รับเศรษฐกิจฟื้น-ท่องเที่ยวดีTACC คาดรายได้ครึ่งปีหลังแจ่ม! หนุนรายได้ปีนี้เติบโตไม่น้อยกว่า 10% อานิสงส์กำลังซื้อเพิ่มขึ้นตามภาวะเศรษฐกิจฟื้นจำนวนนักท่องเที่ยวเพิ่มขึ้น และการขยายช่องทางจำหน่ายมากขึ้น(ข่าวหุ้น)

COLOR ซึ่ครึ่งปีหลังแจ่ม คงเป้ารายได้ปีนี้โต 15% ตีमानด์เม็ดพลาสติกพุ่งCOLOR ส่งซิกครึ่งปีหลังโตกว่าครึ่งปีแรก รับตีमानด์ซื้อสินค้าเม็ดพลาสติกเพิ่ม หลังได้รัฐบาลใหม่คาดเศรษฐกิจดีขึ้น ขณะที่คงเป้ารายได้ปีนี้โต 15% ตามกลยุทธ์ขับเคลื่อน 2 ธุรกิจหลัก "เม็ดพลาสติก-พลังงานทดแทน" (ข่าวหุ้น)

JPARK ปลื้มปิดขายไอพีโอเกลี้ยง ลั่นระฆังเทรดใน mai วันที่ 3 ต.ค.นี้"เงินก้อนโต" หรือ JPARK ปลื้มนักลงทุนตอบรับดี จองซื้อไอพีโอเต็มจำนวน 110 ล้านหุ้น สะท้อนความเชื่อมั่นในธุรกิจที่มีพื้นฐานแข็งแกร่งความสามารถทำกำไรโดดเด่น มีโอกาสเติบโตในอนาคต มั่นใจลั่นระฆังเทรด 3 ต.ค.นี้(ข่าวหุ้น)

ERW เสใจเงินบาทอ่อน จองห้องพักแตะ 80%ERW รับอานิสงส์บาทอ่อนค่า นักท่องเที่ยวแห่จองหนุ OCC พุงแตะ 80% ทั้งยังใช้จ่ายเยอะขึ้น ลุ้นอัตรากำไรขึ้นต้นทั้งปี 2566 เร่งตัวเท่าปี 2562 มั่นใจบริหารจัดการต้นทุนได้อย่างมีประสิทธิภาพ ย้ำแผนกระจายพอร์ตโรงแรมทุกระดับครอบคลุมภูมิภาคเอเชีย-แปซิฟิกครบอุตสาหกรรมท่องเที่ยวฟิน(ทันสมัย)

BDMS อากาศเปลี่ยนป่วยพุ่ง พอร์ตต่างชาติเพิ่มต่อเนื่องBDMS แย้มไตรมาส 3 โดดเด่น อากาศเปลี่ยนแปลง ผู้ป่วยแพ้เข้ารักษา มั่นใจปีนี้รายได้โต 6-8% เทียบปีก่อน รับผิดชอบต่อลูกค้าเพียบ แคมเปญเที่ยว-โควิดคลาย ดันยอดผู้ป่วยต่างชาติพุ่งพร้อมควักงบปีนโรงพยาบาลอู่ฐานเพิ่ม

SKY บินแน่นดันยอดผลงานโค้งท้ายสนั่นSKY ไฮซีซั่นท่องเที่ยวหนุการบินมูม ยอดใช้บริการสนามบินทะเลลึก สักกโค้งท้ายสดไล ฟากบอดใหญ่ "สิทธิเดช มัยลาภ" เปิดพอร์ตรับทรัพย์ SAMCO จับตางานประมูลรอบใหม่ เชื่อเอกชนทยอยลงทุนโปรเจกต์หลักพันล้าน มั่นใจรายได้ปีมาตามนัด โตไม่ต่ำกว่า 20%(ทันสมัย)

ITEL จับตาดิลใหญ่ต.ค.นี้ เทก 'เฮลธ์แคร์' อู่ฐานITEL ชูมดีลซื้อกิจการเช่าเครื่องมือแพทย์ต่อยอด พร้อมเร่งลงทุนธุรกิจพลังงานเพื่อนำไฟฟ้ามาใช้ในดาต้าเซ็นเตอร์ คาดปีนี้ใช้เงินทุนไม่เกิน 200 ล้านบาท มองงบครึ่งปีหลังโตดี มุ่งขยายมาร์จิ้นเพิ่ม พร้อมประมูลงานกว่า 2.7 พันล้านบาท ขณะที่คงเป้ารายได้ที่ 3.7 พันล้านบาท โบรกมองมีเซ็นสัญญาโครงการใหญ่หนุ เคาะเป้า 3 บาท(ทันสมัย)

GUNKUL ชิว 1.15 พันล. ลุยโซลาร์รูฟรายได้พุ่งGUNKUL คว่างานกฟผ. มูลค่า 1.15 พันล้านบาท ลุยประมูลงานใหม่ๆ ไม่หยุด เผยโครงการ Private PPA กระแสตอบรับดี โอกาสรับงานต่อเนื่อง 40-50 เมกะวัตต์ต่อปี ฟากโบรกมองกำไรปกติปี 2566 ที่ 1.6 พันล้านบาท ธุรกิจ EPC หนุ ชูราคาเป้าหมาย 6.20 บาท(ทันสมัย)

CRD โปรเจกต์ก่อสร้างจ่อ ดันแบ็กล็อกชน 800 ล้านบ.CRD เกะติดงานก่อสร้างปลายปี คาดโครงการใหม่ไหลออก 500 ล้านบาท ตั้งเป้าดันแบ็กล็อกก่อสร้างชน 800 ล้านบาท ลุ้นผลงานปีนี้เทิร์นอะรवाद หลังไตรมาส 2/2566 พลิกกำไร ด้านผู้บริหาร "ธีรพัฒน์ จิรพิพัฒน์" แย้มปี 2567 มีข่าวดีธุรกิจบริหารจัดการขยะ(ทันสมัย)

SPA ฟื้นซัดอู่เป้าโต 100% ไฮซีซั่นหนุครึ่งหลังพีคSPA ปรับเป้ารายได้ใหม่เติบโต 100% และ 1.4 พันล้านบาท จากครึ่งปีแรกไทยรายได้แล้ว 684.38 ล้านบาท ชูธุรกิจสปากลับมาฟื้นตัว หลังโควิดคลี่คลาย มั่นใจผลงานไตรมาส 3-4 พีค รับไฮซีซั่น นักท่องเที่ยวเข้าไทยพริบ แคมเปญเปิดฟรีวีซ่า เล็งเปิดสาขาทำเงินเพิ่ม 4 แห่งรองรับ(ทันสมัย)

ZIGA ไล่ถอนหุ้นกู่ก่อนครบกำหนด แจงให้ยืม 104 ล.บอर्ड ZIGA ไฟเขียว ไล่ถอนหุ้นกู่ก่อนครบกำหนดบางส่วน เพื่อลดภาระดอกเบี้ย หลังผลงานเป็นไปตามแผน เจาะกลุ่มนิคมมาร์เก็ต กลุ่มท่อร้อยสายไฟและอุปกรณ์เพิ่ม พร้อมลดสัดส่วนคลังสินค้ากลุ่มที่มีความผันผวนสูง(ทันสมัย)

AMA ทุ่ม 339 ล. ซื้อเรือลยขนส่งAMA ทุ่มงบ 339 ล้านบาท ซื้อเรือบรรทุกน้ำมันและสารเคมี 12,999 เดตเวดตัน ลุยขนส่งเอเซียตะวันออก-ใต้ ดันนำหนักบรรทุกกองเรือ รวมเฉลี่ย 1 แสนตัน คาดรับมอบ Q4/2566 เริ่มรับรายได้ปี 2567 (ทันสมัย)

ข้อมูลในเอกสารฉบับนี้ รวบรวมมาจากแหล่งข้อมูลที่น่าเชื่อถือ อย่างไรก็ดี บริษัทหลักทรัพย์ คิงส์ฟอร์ด จำกัด (มหาชน) ไม่สามารถที่จะยืนยันหรือรับรองความถูกต้องของข้อมูลเหล่านี้ได้ ไม่ว่าประการใด ๆ บทวิเคราะห์ในเอกสารนี้ จัดทำขึ้นโดยอ้างอิงหลักเกณฑ์ทางวิชาการเกี่ยวกับหลักการวิเคราะห์ และมีได้เป็นการชี้แนะ หรือเสนอแนะให้ซื้อหรือขายหลักทรัพย์ใด ๆ การตัดสินใจซื้อหรือขายหลักทรัพย์ใด ๆ ของผู้อ่าน ไม่ว่าจะเกิดจากการอ่านบทความในเอกสารนี้หรือไม่ก็ตาม ล้วนเป็นผลจากการใช้วิจารณญาณของผู้อ่าน โดยไม่มีส่วนเกี่ยวข้องกับหรือพันธะผูกพันใด ๆ กับ บริษัทหลักทรัพย์ คิงส์ฟอร์ด จำกัด(มหาชน) ไม่ควรเข้าใจ



ที่มา: TQ Professional, TF Day

SET Daily: ยืนไม่ไหวผันผวนลงต่อ

Resistance 1,485 - 1,495

Support 1,480 - 1,475

กลยุทธ์การลงทุน SET Index พื้นตัวช่วงเช้าแต่ปิดแบบโดนถล่ม ด้วย Flow ที่ไหลออกทำแท่งเทียนปิดแดงใหญ่ Indi อ่อนตัวตามยังไม่ีสัญญาณกลับตัว วันนี้วางแนวต้าน 1,485/1,495 ส่วนแนวรับ 1,480/1,475



ที่มา: TQ Professional, TF weekly

SET Weekly: Sideways Down

กลยุทธ์การลงทุน ระยะกลางตลาดติดตามข้อมูลทางเศรษฐกิจที่จะส่งผลกระทบต่อตลาดสินค้าโภคภัณฑ์กลางหลักเรื่องนโยบายดอกเบี้ย อย่างไรก็ตามเงินเพื่อพื้นฐานที่ยังคงอยู่สูงกว่าเป้าหมาย อาจจำเป็นต้องคงดอกเบี้ยในระดับสูงไปก่อน ในทางเทคนิค TF weekly แท่งเทียนรายสัปดาห์ปรับขึ้นไม่ผ่าน EMA200 Week และแกว่งประคองตัวในกรอบ sideways down ประเมินแนวต้าน 1,560/1,580 แนวรับ 1,480/1,460 จุด



ที่มา: TQ Professional, TF daily

Gold Spot: เก็งกำไรแดง Short

กลยุทธ์การลงทุน Gold Spot ถูกกดดันจากคาดการณ์ Dot plot - ดอลลาร์แข็ง Bond Yield พุ่ง // แท่งเทียนเผชิญแรงขายย่อหลุด Low เดิมลงมาพร้อมสัญญาณ Bearish ของ RSI/MACD เบื้องต้นดูแนวต้าน US\$1,875-1,885/Oz รอจังหวะแดง Short แนวรับ US\$1,860-1,840/Oz

Resistance 1,875 - 1,885

Support 1,860 - 1,840

Technical Analyst

Apichai Raomanachai No. 002939

Asst. Technical Analyst

Noppom Chaykaew No. 043964

ข้อมูลในเอกสารฉบับนี้ รวบรวมมาจากแหล่งข้อมูลที่น่าเชื่อถือ อย่างไรก็ดี บริษัทหลักทรัพย์ คิงส์ฟอร์ด จำกัด (มหาชน) ไม่สามารถที่จะยืนยันหรือรับรองความถูกต้องของข้อมูลเหล่านี้ได้ ไม่ว่าประการใด ๆ บทวิเคราะห์ในเอกสารนี้ จัดทำขึ้นโดยอิงถึงหลักเกณฑ์ทางวิชาการเกี่ยวกับหลักการวิเคราะห์ และมีได้เป็นการชี้แนะ หรือเสนอแนะให้ซื้อหรือขายหลักทรัพย์ใด ๆ ของผู้อ่าน ไม่ว่าจะเกิดจากการอ่านบทความในเอกสารนี้หรือไม่ก็ตาม ล้วนเป็นผลจากการใช้วิจารณญาณของผู้อ่าน โดยไม่มีส่วนเกี่ยวข้องกับหรือพินัยกรรมอื่นใด ๆ กับ บริษัทหลักทรัพย์ คิงส์ฟอร์ด จำกัด(มหาชน) ไม่ว่ากรณีใด



ที่มา ; TQ Professional

BH

Resistance 280.00

Support 263.00

แนะนำถึงกำไร แท่งเทียนแกว่งตัวขึ้นเกาะแนวเส้นค่าเฉลี่ย EMA ระยะสั้น ด้านปริมาณการซื้อขายเข้าสะสม ส่วน MACD / RSI เกิดสัญญาณบวก เบื้องต้นคาดการณ์การแกว่งขึ้นต่อไปในกรอบถัดไป โดยมีแนวต้านบริเวณ 280.00 บาท ส่วนแนวรับ 263.00 บาท และ Stop Loss ที่ 260.00 บาท



ที่มา ; TQ Professional

HANA

Resistance 66.00

Support 60.00

แนะนำถึงกำไร แท่งเทียนสร้างจังหวะแกว่งตัวขึ้นจากแนวพัก ด้านปริมาณการซื้อขายเข้าสะสม ส่วน Indicator MACD และ RSI มีแนวโน้มเป็นบวก เบื้องต้นคาดการณ์การฟื้นตัว โดยมีแนวต้านถัดไปบริเวณ 66.00 บาท แนวรับ 60.00 บาท ส่วนจุด Stop Loss 59.00 บาท



ที่มา ; TQ Professional

PSL

Resistance 10.70

Support 9.90

แนะนำถึงกำไร แท่งเทียนแกว่งตัวขึ้นเหนือแนว EMA75วัน ด้านปริมาณการซื้อขายเข้าสะสม ส่วน MACD / RSI ส่งสัญญาณบวก เบื้องต้นคาดการณ์การขึ้นต่อไป โดยมีแนวต้านบริเวณ 10.70 บาท ส่วนแนวรับ 9.90 บาท และ Stop Loss ที่ 9.80 บาท

Technical Analyst

Apichai Raomanachai No. 002939

Asst. Technical Analyst

Nopporn Chaykaew No. 043964

ข้อมูลในเอกสารฉบับนี้ รวบรวมมาจากแหล่งข้อมูลที่เชื่อถือได้ อย่างไรก็ดี บริษัทหลักทรัพย์ คิงส์ฟอร์ด จำกัด (มหาชน) ไม่สามารถที่จะยืนยันหรือรับรองความถูกต้องของข้อมูลเหล่านั้นได้ ไม่ว่าประการใด ๆ บทวิเคราะห์ในเอกสารนี้ จัดทำขึ้นโดยอ้างอิงหลักเกณฑ์ทางวิชาการเกี่ยวกับหลักการวิเคราะห์ และมีได้เป็นการชี้แนะ หรือเสนอแนะให้ซื้อหรือขายหลักทรัพย์ใด ๆ การตัดสินใจซื้อหรือขายหลักทรัพย์ใด ๆ ของผู้อ่าน ไม่ว่าจะเกิดจากการอ่านบทความในเอกสารนี้หรือไม่ก็ตาม ล้วนเป็นผลจากการใช้วิจารณญาณของผู้อ่าน โดยไม่มีส่วนเกี่ยวข้องกับหรือพันธะผูกพันใด ๆ กับ บริษัทหลักทรัพย์ คิงส์ฟอร์ด จำกัด(มหาชน) ไม่ว่ากรณีใด

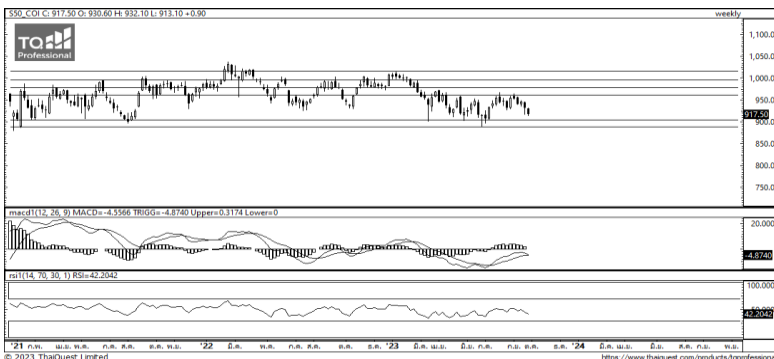
วันศุกร์ที่ 29 กันยายน พ.ศ. 2566



ที่มา: Kingsford Research

ภาพการลงทุนระยะสั้น

S50Z23 ปิดที่ 911.50 จุด ปรับตัวลดลง 5.7 จุด หรือ -0.61% S50Z23 มีการเคลื่อนไหวในลักษณะเป็นแนวโน้มขาลงระดับ 1 เดือน โดยมีกรอบความเคลื่อนไหวที่แนวรับ 910 จุดและมีแนวต้านที่บริเวณ 915 จุด ส่วน Indicator สนับสนุนในแนวโมฆาลง ทำให้มองการเคลื่อนไหวในระยะสั้น การปรับตัวในลักษณะปรับตัว Sideway Down อยู่ในกรอบที่จำกัด ควรรอดูการเลือกทิศทางที่ชัดเจน โดยหากสามารถยืนเหนือ 915 จุดการเลือกฝั่ง Long จะเป็นฝั่งที่ได้เปรียบกว่า หรือหากปรับตัวต่ำกว่า 910 จุด การเลือกฝั่ง Short จะเป็นฝั่งที่ได้เปรียบกว่า



ที่มา: Kingsford Research

ภาพการลงทุนรายสัปดาห์

สำหรับภาพรายสัปดาห์ แนะนำสถานะ Short 1/3 Port SET 50 INDEX FUTURE แห่งเทียนรายสัปดาห์นี้ยังคงปรับตัวลงต่ำกว่าราคาเปิดของแห่งเทียนก่อนหน้าแสดงถึงดัชนียังมีแรงในการปรับตัวลงมากกว่าการปรับตัวขึ้น ส่วน Indicator สนับสนุนในแนวโน้มขาลง MACD แรงขาขึ้นกลับอ่อนกำลัง ทำให้ภาพการลงทุนในระยะรายสัปดาห์เป็นยังมีโอกาสปรับตัวลดลง โดยมีแนวต้านและจุด StopLoss อยู่ที่ 925 จุด มีแนวรับ ที่ 900 จุด หากมีการปรับตัวลงต่ำกว่า 900 ควรพิจารณาเพิ่ม Short เป็น 2/3 Port

Market Overview

นักลงทุนต่างชาติ Short สุทธิ 12,983 สัญญา ส่วนยอดสะสมประจำเดือน ก.ย. มี ยอด Short สุทธิ 132,259 สัญญา และยอดสะสม ปี 2566 เป็นยอด Short สุทธิ 262,722 สัญญา ในส่วนของตลาดหุ้นสหรัฐเมื่อวานนี้ดัชนี DJIA ปิดที่ +0.35%, ดัชนี S&P500 ปิดที่ +0.59% และ ดัชนี Nasdaq ปิดที่ +0.83% นักลงทุนซื้บข้อมูลเศรษฐกิจสหรัฐที่มีการเปิดเผยล่าสุด ซึ่งรวมถึงผลิตภัณฑ์มวลรวมภายในประเทศ (GDP) ไตรมาส 2/2566 ที่ขยายตัว 2.1% สอดคล้องกับการคาดการณ์ของนักวิเคราะห์ และตัวเลขผู้ยื่นขอสวัสดิการว่างงานครั้งแรกเพิ่มขึ้น 2,000 ราย สู่ระดับ 204,000 รายในสัปดาห์ที่แล้ว ทางด้านนายเจอโรม พาวเวล ประธานธนาคารกลางสหรัฐ (เฟด) ไม่ได้ส่งสัญญาณใดๆ เกี่ยวกับทิศทางอัตราดอกเบี้ยในระหว่างการประชุมแบบทาวนฮอลล์ร่วมกับบรรดานักวิชาการเมื่อวานนี้ โดยเขากล่าวเพียงว่า การทำให้สาธารณชนมีความเข้าใจเกี่ยวกับบทบาทและภารกิจของเฟดนั้น ถือเป็นสิ่งสำคัญ และหนึ่งในเป้าหมายของเฟดในการเปิดเผยตัวเลขคาดการณ์เศรษฐกิจก็คือ การให้ข้อมูลเพื่อประกอบการตัดสินใจด้านการใช้จ่ายและการลงทุนทั้งในวันนี้และในอีกหลายเดือนข้างหน้า นอกจากนี้ นักลงทุนยังจับตาดูการเปิดเผยดัชนีราคาการใช้จ่ายเพื่อการบริโภคส่วนบุคคล (PCE) ประจำเดือนส.ค.ของสหรัฐในวันนี้ เวลาประมาณ 19.30 น.ตามเวลาไทย โดยดัชนี PCE เป็นมาตรวัดเงินเฟ้อที่เฟดให้ความสำคัญ เนื่องจากสามารถตรวจจับการเปลี่ยนแปลงในพฤติกรรมของผู้บริโภค และครอบคลุมราคาสินค้าและบริการในวงกว้างมากกว่าดัชนีราคาผู้บริโภค (CPI)

	Close	Change	Volume	OI
SET50	909.88	-9.9	1,318,732,700	544,281
S50U23	911.94	-6.8	100,022	81,230
S50V23	913.60	-7.2	1,050	6,042
S50X23	913.70	-7.2	62	54
S50Z23	911.80	-5.7	228,064	587,627

Source: TQ Pro

	Last	Support	Resistance
SET50	909.88	900	915
S50U23	911.94	910	915
S50Z23	911.80	910	915

Source: Kingsford Securities

Volume by Investors	SET (Million Bath)	Index Futures (Contracts)
Local Institutions	751.10	10,023
Foreign	-2,701.87	-12,983
Local Investor	2,704.14	2,960

ข้อมูลในเอกสารฉบับนี้ รวบรวมมาจากแหล่งข้อมูลที่น่าเชื่อถือ อย่างไรก็ดี บริษัทหลักทรัพย์ คิงส์ฟอร์ด จำกัด (มหาชน) ไม่สามารถที่จะยืนยันหรือรับรองความถูกต้องของข้อมูลเหล่านี้ได้ ไม่ว่าประการใด ๆ บทวิเคราะห์ในเอกสารนี้ จัดทำขึ้นโดยอ้างอิงหลักเกณฑ์ทางวิชาการเกี่ยวกับหลักการวิเคราะห์ และมีได้เป็นการชี้แนะ หรือเสนอแนะให้ซื้อหรือขายหลักทรัพย์ใด ๆ การตัดสินใจซื้อหรือขายหลักทรัพย์ใด ๆ ของผู้อ่าน ไม่ว่าจะเกิดจากการอ่านบทความในเอกสารนี้หรือไม่ก็ตาม ล้วนเป็นผลจากการใช้วิจารณญาณของผู้อ่าน โดยไม่มีส่วนเกี่ยวข้องกับหรือพันธะผูกพันใด ๆ กับ บริษัทหลักทรัพย์ คิงส์ฟอร์ด จำกัด (มหาชน) ไม่ว่ากรณีใด



Most Active Grainer (%chg)

Rank	STOCK	OI	Price Chg (20 Working Days)
1	TQM	6,409	9.76%
2	BCP	1,039	7.10%
3	KCE	5,736	6.80%
4	PRM	5,390	3.73%
5	BCH	3,190	3.68%
6	CHG	4,357	3.16%
7	TRUE	23,980	2.19%
8	JAS	154,719	2.00%
9	MEGA	902	1.73%
10	BTS	8,978	1.37%
11	ESSO	32,612	0.51%
12	SPRC	2,898	0.00%
13	CENTEL	1,885	-0.53%
14	LPN	1,473	-2.40%
15	QH	11,269	-2.61%
16	BBL	4,835	-2.66%
17	TISCO	315	-2.94%
18	KTB	25,710	-3.09%
19	M	909	-3.68%
20	BDMS	7,256	-4.50%
21	PSH	882	-4.51%
22	BANPU	103,803	-4.82%
23	AEONTS	234	-4.90%
24	BLAND	20,713	-5.00%
25	ORI	7,988	-5.24%
26	CBG	7,188	-5.25%
27	SGP	1,795	-5.33%
28	TTA	5,976	-5.43%
29	LH	17,749	-5.45%
30	GFPT	5,001	-5.45%

Top Gainers OI (%chg)

STOCK	OI	%Daily Top OI Change	STOCK	OI	%5 Day Top OI Change
BLA	2,846	164.01%	AP	1,615	43.43%
BCH	3,190	45.26%	INTUCH	1,863	25.03%
BEAUTY	13,742	40.91%	LH	17,749	21.03%
TKN	20,010	31.01%	HANA	5,253	0.54%
ICHI	13,010	27.61%	SPCG	31	0.00%
CENTEL	1,885	17.52%	TVO	526	0.00%
HANA	5,253	14.34%	CK	2,263	-4.15%
CK	2,263	12.42%	BA	13,142	-5.04%
CBG	7,188	11.96%	DELTA	2,356	-7.79%
SCC	4,440	10.56%	TOP	5,762	-10.19%
TTA	5,976	8.52%	SCC	4,440	-12.13%
BA	13,142	1.08%	TTA	5,976	-12.66%
TVO	526	0.00%	PTG	24,279	-14.27%
BAY	289	0.00%	QH	11,269	-15.70%
AP	1,615	-0.19%	CBG	7,188	-15.97%

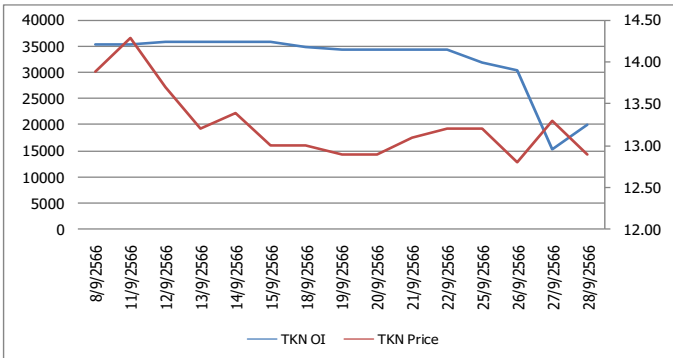
Source: TQ Pro

Top Loser OI (%chg)

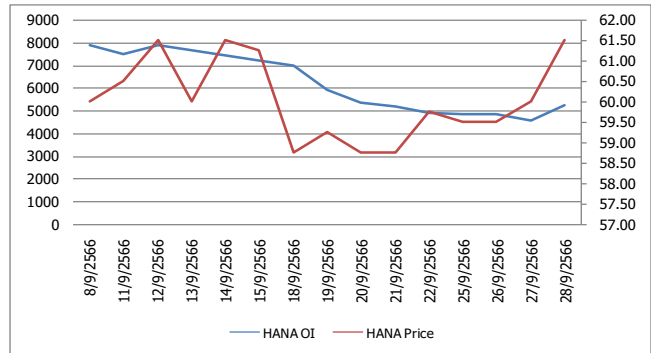
STOCK	OI	%Daily Top OI Change	STOCK	OI	%5 Day Top OI Change
BEC	934	-95.56%	BEC	934	-95.78%
SPCG	31	-93.13%	BLAND	20,713	-90.12%
BLAND	20,713	-84.61%	BCPG	7,751	-78.03%
EASTW	196	-71.96%	BPP	618	-75.35%
STPI	13,873	-52.88%	S	8,667	-75.00%
LPN	1,473	-49.64%	STPI	13,873	-74.76%
MAJOR	4,118	-47.85%	SUPER	27,104	-72.49%
STA	2,138	-42.77%	EASTW	196	-71.84%
TCAP	602	-40.04%	BLA	2,846	-70.16%
BPP	618	-39.29%	BEAUTY	13,742	-68.87%
KTB	25,710	-37.18%	BTS	8,978	-68.86%
BCPG	7,751	-36.67%	AMATA	999	-66.59%
CHG	4,357	-36.43%	MAJOR	4,118	-64.84%
BEM	13,459	-35.86%	BCH	3,190	-63.75%
VGI	15,429	-35.82%	GFPT	5,001	-61.32%

หุ้นที่มีทิศทาง ราคาและ OI ที่น่าจับตามอง

OI Trend TKN



OI Trend HANA



Recommend : Short
Support : 12.60

Resistance : 13.20
Stop-Loss : 13.50

Recommend : Long
Support : 61.00

Resistance : 62.00
Stop-Loss : 60.50

Source: KINGSFORD

APICHAJ RAOMANACHAI No. 002939
NUT KAEWBORISUTSAKUL Asst. Derivatives Analyst

ข้อมูลในเอกสารฉบับนี้ รวมรวมมาจากแหล่งข้อมูลที่น่าเชื่อถือ อย่างไรก็ตาม บริษัทหลักทรัพย์ คิงส์ฟอร์ด จำกัด (มหาชน) ไม่สามารถที่จะยืนยันหรือรับรองความถูกต้องของข้อมูลเหล่านี้ได้ ไม่ว่าประการใด ๆ บทวิเคราะห์ในเอกสารนี้ จัดทำขึ้นโดยอ้างอิงหลักการทางวิชาการเกี่ยวกับหลักการวิเคราะห์ และมีได้เป็นการชี้แนะ หรือเสนอแนะให้ซื้อหรือขายหลักทรัพย์ใด ๆ การตัดสินใจซื้อหรือขายหลักทรัพย์ใด ๆ ของผู้อ่าน ไม่ว่าจะเกิดจากการอ่านบทความในเอกสารนี้หรือไม่ก็ตาม ล้วนเป็นผลจากการใช้วิจารณญาณของผู้อ่าน โดยไม่มีส่วนเกี่ยวข้องกับหรือหมิ่นหมิ่นใด ๆ กับ บริษัทหลักทรัพย์ คิงส์ฟอร์ด จำกัด(มหาชน) ไม่พวกรณใด

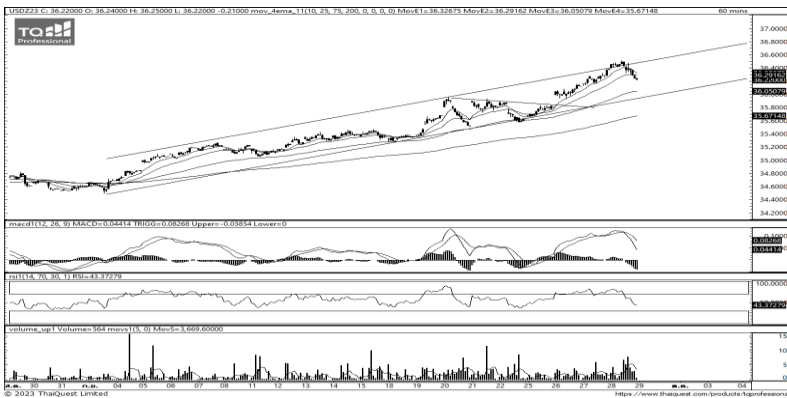
SET50 Index Futures



KINGSFORD

Series	Close	Chg	Vol. Contracts	OI	OI Chg	Theoretical	Basis	Daly Left	LTD
S50V23	913.60	-7.2	1,050	5,904	138	909.45	3.72	31	30/10/2023
S50X23	913.70	-7.2	62	56	0	909.04	3.82	61	29/11/2023
S50Z23	911.80	-5.7	228,064	428,164	159,463	908.65	1.92	90	28/12/2023
S50H24	911.40	-5.6	15,767	42,031	10,556	907.40	1.52	181	28/3/2024
S50M24	911.00	-6.0	2,218	19,826	2,140	906.15	1.12	272	27/6/2024

Currency Futures



ที่มา: Kingsford Research

ภาพการลงทุนระยะสั้น

เข้านี้ dollar index อยู่ที่ 106.19 จุด อ่อนค่าลง 0.03% โดยที่ USDZ23 เมื่อวานนี้ ปิดอ่อนค่าลง 0.21 บาท/USD ค่าเงินยังมีการเคลื่อนไหวอยู่ในแนวโน้มขาขึ้นระดับ 1 เดือน มีการปรับตัวลงต่ำกว่า EMA 25 วัน โดยมีโอกาสลงถึง EMA 75 วัน ส่วน Indicator อย่าง สนับสนุนในแนวโน้มขาลง ส่วน MACD แม้จะอยู่ในทิศทางขาขึ้น แต่เกิดสัญญาณการกลับตัว ซึ่งส่งผลให้ในระยะสั้นค่าเงินจะมีการเคลื่อนไหวไปทางปรับตัวแข็งค่าขึ้น มองกรอบการเคลื่อนไหวของ USDU23 อยู่ที่แนวรับ 36.00 และมีแนวต้านที่ 36.60 หากยังสามารถปรับตัวเหนือ 36.00 การเปิดสถานะ Long จะเป็นฝั่งที่ได้เปรียบกว่า

	Last	Change	Volume	OI
USDU23	36.55	0.19	16,685	73,774
USDV23	36.69	0.26	2,275	8,732
USDX23	36.62	0.28	1,468	3,639
USDZ23	36.43	0.21	29,752	80,167

Source: TQ Pro

	Last	Support	Resistance
RTXUSTB	36.54	36.00	36.60
USDU23	36.55	36.00	36.60
USDZ23	36.43	36.00	36.60

Source: Kingsford Securities

Apichai Raomanachai

Fundamental and Technical Investment Analysis

ID No. 002939 Tel 02-829-6999 Ext 2200

Email : apichai.ra@kfsec.co.th

Nut Kaewborisutsakul

Assistant Investment Analyst

ข้อมูลในเอกสารฉบับนี้ รวบรวมมาจากแหล่งข้อมูลที่น่าเชื่อถือ อย่างไรก็ดี บริษัทหลักทรัพย์ คิงส์ฟอร์ด จำกัด (มหาชน) ไม่สามารถที่จะยืนยันหรือรับรองความถูกต้องของข้อมูลเหล่านี้ได้ ไม่ว่าประการใด ๆ บทวิเคราะห์ในเอกสารนี้ จัดทำขึ้นโดยอ้างอิงหลักเกณฑ์ทางวิชาการเกี่ยวกับหลักการวิเคราะห์ และมีได้เป็นการชี้แนะ หรือเสนอแนะให้ซื้อหรือขายหลักทรัพย์ใด ๆ การตัดสินใจซื้อหรือขายหลักทรัพย์ใด ๆ ของผู้อ่าน ไม่ว่าจะเกิดจากการอ่านบทความในเอกสารนี้หรือไม่ก็ตาม ล้วนเป็นผลจากการใช้วิจารณญาณของผู้อ่าน โดยไม่มีส่วนเกี่ยวข้องกับหรือพันธะผูกพันใด ๆ กับ บริษัทหลักทรัพย์ คิงส์ฟอร์ด จำกัด (มหาชน) ไม่ว่ากรณีใด

Short Sales



KINGSFORD

มูลค่าการขายชอร์ต ณ วันที่ 28 กันยายน 2566

หลักทรัพย์	ปริมาณหุ้นที่ขายชอร์ต (หุ้น)	มูลค่าการขายชอร์ต (บาท)	%เทียบมูลค่าซื้อขายตลาดรวม
7UP	624,600	293,562	6.99%
AAI	823,300	3,303,478	1.59%
AAV	7,456,500	19,414,546	15.26%
AAV-R	1,593,900	4,127,344	3.26%
ACC	898,500	454,773	1.03%
ACE	141,100	224,382	5.34%
ACE-R	1,900	3,026	0.07%
ADVANC	817,000	184,854,100	15.31%
ADVANC-R	234,000	52,900,800	4.38%
AEONTS	1,800	292,650	1.49%
AEONTS-R	8,700	1,403,950	7.21%
AH	134,000	4,621,650	16.25%
AI	26,400	126,720	6.01%
AIE	47,400	77,217	0.30%
AIT	105,400	503,140	5.98%
AIT-R	23,700	112,134	1.35%
AMATA	682,500	17,616,250	16.85%
AMATA-R	207,100	5,354,250	5.11%
AOT	2,567,400	179,749,825	9.08%
AOT-R	4,817,300	336,927,450	17.04%
AP	269,400	3,234,090	4.20%
AS	26,000	235,225	0.59%
ASIAN	43,000	317,360	2.15%
ASK	78,100	1,699,360	10.03%
ASK-R	300	6,530	0.04%
ASW	113,400	970,170	18.18%
AU	17,100	176,130	1.05%
AU-R	92,400	950,510	5.67%
AUCT	24,700	257,180	1.43%
AUCT-R	10,900	114,490	0.63%
AURA	4,500	78,750	0.32%
AURA-R	28,400	496,930	2.01%
AWC	6,099,300	23,257,252	5.92%
AWC-R	17,167,900	65,375,376	16.67%
BA	485,800	7,309,890	6.17%
BA-R	231,800	3,500,940	2.94%
BAFS-R	3,200	89,600	2.43%
BAM	1,638,100	17,211,380	7.84%
BAM-R	1,579,800	16,632,120	7.56%
BANPU	10,667,300	85,234,555	4.91%
BANPU-R	4,043,300	32,182,515	1.86%
BAY	10,300	321,875	5.43%
BAY-R	9,300	292,500	4.90%
BBIK	2,100	235,600	2.92%
BBIK-R	3,000	338,800	4.17%
BBL	289,700	47,955,950	6.30%
BCH	491,400	9,687,180	3.86%
BCH-R	1,873,400	36,905,980	14.73%
BCP	262,800	10,900,775	4.68%
BCP-R	263,900	10,935,825	4.70%
BCPG	540,700	5,219,355	8.14%
BCPG-R	102,100	980,450	1.54%
BDMS	8,086,500	216,707,050	12.21%
BDMS-R	1,012,500	26,841,450	1.53%
BE8	27,200	1,081,425	1.75%

ข้อมูลในเอกสารฉบับนี้ รวบรวมมาจากแหล่งข้อมูลที่เชื่อถือได้ อย่างไรก็ตาม บริษัทหลักทรัพย์ คิงส์ฟอร์ด จำกัด (มหาชน) ไม่สามารถที่จะยืนยันหรือรับรองความถูกต้องของข้อมูลเหล่านี้ได้ ไม่ว่าประการใด ๆ บทวิเคราะห์ในเอกสารนี้ จัดทำขึ้นโดยอ้างอิงหลักเกณฑ์ทางวิชาการเกี่ยวกับหลักการวิเคราะห์ และมีได้เป็นการชี้แนะ หรือเสนอแนะให้ซื้อหรือขายหลักทรัพย์ใด ๆ การตัดสินใจซื้อหรือขายหลักทรัพย์ใด ๆ ของผู้อ่าน ไม่ว่าจะเกิดจากการอ่านบทความในเอกสารนี้หรือไม่ก็ตาม ล้วนเป็นผลจากการใช้วิจารณญาณของผู้อ่าน โดยไม่มีส่วนเกี่ยวข้องกับหรือพึ่งพิงผูกพันใด ๆ กับ บริษัทหลักทรัพย์ คิงส์ฟอร์ด จำกัด (มหาชน) ไม่ว่ากรณีใด

Short Sales



KINGSFORD

มูลค่าการขายชอร์ต ณ วันที่ 28 กันยายน 2566

หลักทรัพย์	ปริมาณหุ้นที่ขายชอร์ต (หุ้น)	มูลค่าการขายชอร์ต (บาท)	%เทียบมูลค่าซื้อขายตลาดรวม
BEAUTY	64,800	35,640	0.69%
BEAUTY-R	90,400	51,528	0.97%
BEC	202,100	1,372,345	4.93%
BEC-R	440,500	2,971,115	10.75%
BEM	3,923,700	32,329,770	13.60%
BEM-R	3,277,200	26,989,035	11.36%
BGC	1,500	13,570	1.07%
BGRIM	926,600	27,160,300	4.70%
BGRIM-R	1,832,800	52,944,050	9.30%
BH	277,600	74,544,700	11.15%
BH-R	162,900	43,635,900	6.54%
BJC	206,000	6,258,050	5.38%
BJC-R	478,900	14,525,225	12.50%
BLA	229,300	6,500,050	6.03%
BLA-R	542,100	15,323,900	14.25%
BLAND	353,700	272,349	4.29%
BLAND-R	290,000	223,300	3.52%
BPP	65,600	907,880	4.39%
BPP-R	22,600	313,400	1.51%
BRI	22,500	183,610	6.17%
BRR	3,000	16,050	1.49%
BTG	106,900	2,412,000	7.95%
BTG-R	138,000	3,105,000	10.27%
BTS	2,401,800	17,755,480	6.11%
BTS-R	6,501,400	47,931,200	16.53%
BYD	127,900	888,045	1.90%
BYD-R	867,100	5,957,710	12.90%
CBG	428,700	35,008,400	9.29%
CBG-R	853,500	69,720,725	18.50%
CENTEL	203,900	9,616,675	5.57%
CENTEL-R	273,100	12,868,650	7.47%
CHAYO	163,300	1,104,740	3.87%
CHG	1,131,400	3,671,424	7.06%
CHG-R	2,355,400	7,658,288	14.69%
CIMBT	34,300	23,667	2.14%
CK	65,100	1,357,280	3.90%
CK-R	109,500	2,285,870	6.56%
CKP	540,900	1,764,702	15.45%
CKP-R	360,000	1,173,470	10.28%
COM7	1,797,700	55,387,125	24.87%
COM7-R	24,800	763,800	0.34%
CPALL	1,587,700	95,923,875	9.78%
CPALL-R	2,195,600	132,851,225	13.53%
CPAXT	272,400	8,853,000	8.33%
CPAXT-R	75,700	2,454,175	2.31%
CPF	1,073,700	21,837,640	6.28%
CPF-R	906,800	18,449,980	5.30%
CPN	369,200	23,681,075	5.06%
CPN-R	859,600	55,206,825	11.78%
CRC	1,589,400	60,421,925	6.95%
CRC-R	2,723,400	103,284,900	11.91%
CV	47,200	47,416	0.83%
DCC	462,000	776,159	10.20%
DCC-R	460,400	769,155	10.17%
DELTA	542,300	56,421,900	4.20%

ข้อมูลในเอกสารฉบับนี้ รวบรวมมาจากแหล่งข้อมูลที่เชื่อถือได้ อย่างไรก็ตาม บริษัทหลักทรัพย์ คิงส์ฟอร์ด จำกัด (มหาชน) ไม่สามารถที่จะยืนยันหรือรับรองความถูกต้องของข้อมูลเหล่านี้ได้ ไม่ว่าประการใด ๆ บทวิเคราะห์ในเอกสารนี้ จัดทำขึ้นโดยอ้างอิงหลักเกณฑ์ทางวิชาการเกี่ยวกับหลักการวิเคราะห์ และมีได้เป็นการชี้แนะ หรือเสนอแนะให้ซื้อหรือขายหลักทรัพย์ใด ๆ การตัดสินใจซื้อหรือขายหลักทรัพย์ใด ๆ ของผู้อ่าน ไม่ว่าจะเกิดจากการอ่านบทความในเอกสารนี้หรือไม่ก็ตาม ล้วนเป็นผลจากการใช้วิจารณญาณของผู้อ่าน โดยไม่มีส่วนเกี่ยวข้องกับหรือพึ่งพิงผูกพันใด ๆ กับ บริษัทหลักทรัพย์ คิงส์ฟอร์ด จำกัด (มหาชน) ไม่ว่ากรณีใด

Short Sales



KINGSFORD

มูลค่าการขายชอร์ต ณ วันที่ 28 กันยายน 2566

หลักทรัพย์	ปริมาณหุ้นที่ขายชอร์ต (หุ้น)	มูลค่าการขายชอร์ต (บาท)	%เทียบมูลค่าซื้อขายตลาดรวม
DELTA-R	823,900	85,277,250	6.38%
DITTO	21,800	606,100	1.26%
DITTO-R	17,800	499,525	1.03%
DOHOME	1,945,000	21,245,390	18.98%
DOHOME-R	167,400	1,818,230	1.63%
DUSIT	22,300	210,260	1.59%
EA	1,450,200	73,910,400	7.02%
EA-R	3,696,800	188,322,650	17.90%
EASTW	28,100	123,960	3.02%
EASTW-R	6,700	29,598	0.72%
EGATIF	28,200	157,920	4.31%
EGCO	27,200	3,304,150	2.38%
EGCO-R	20,200	2,453,100	1.77%
EKH	100,100	790,790	12.56%
EPG	143,500	952,750	7.37%
EPG-R	364,700	2,397,355	18.72%
ERW	596,100	3,320,920	4.52%
ERW-R	68,000	377,400	0.52%
ETC	50,200	147,764	0.88%
FORTH	77,100	2,257,025	8.76%
FORTH-R	26,500	786,700	3.01%
FSMART	80,900	756,380	3.60%
FSMART-R	12,400	116,560	0.55%
GFPT	222,200	2,333,110	4.58%
GFPT-R	240,200	2,498,010	4.95%
GLOBAL	1,701,200	28,823,420	10.97%
GLOBAL-R	128,900	2,187,500	0.83%
GPSC	900,300	39,822,600	6.31%
GPSC-R	1,746,600	76,836,550	12.24%
GULF	2,076,300	92,830,375	12.27%
GULF-R	2,762,500	123,402,100	16.33%
GUNKUL	1,215,100	3,892,702	4.53%
GUNKUL-R	3,014,100	9,615,122	11.25%
HANA	926,800	57,173,000	4.24%
HANA-R	845,500	51,794,975	3.87%
HENG	101,000	244,696	4.66%
HL	800	9,600	0.39%
HMPRO	4,533,900	57,146,580	11.09%
HMPRO-R	2,447,700	30,726,870	5.99%
HTC	27,600	456,600	13.09%
HTC-R	13,000	215,380	6.16%
HUMAN	16,900	179,140	1.83%
ICHI	162,700	2,774,930	3.38%
ICHI-R	121,700	2,066,750	2.53%
III	120,500	1,505,060	3.88%
ILM	9,800	231,720	3.81%
ILM-R	1,500	35,440	0.58%
INTUCH	112,400	8,224,400	4.27%
INTUCH-R	478,600	35,029,075	18.20%
IRPC	10,392,900	21,641,862	13.79%
IRPC-R	12,599,000	26,185,766	16.72%
ITC-R	183,000	3,810,500	1.93%
ITD	197,100	273,969	4.50%
ITD-R	374,000	520,888	8.54%

ข้อมูลในเอกสารฉบับนี้ รวบรวมมาจากแหล่งข้อมูลที่น่าเชื่อถือ อย่างไรก็ตาม บริษัทหลักทรัพย์ คิงส์ฟอร์ด จำกัด (มหาชน) ไม่สามารถที่จะยืนยันหรือรับรองความถูกต้องของข้อมูลเหล่านี้ได้ ไม่ว่าประการใด ๆ บทวิเคราะห์ในเอกสารนี้ จัดทำขึ้นโดยอ้างอิงหลักเกณฑ์ทางวิชาการเกี่ยวกับหลักการวิเคราะห์ และมีได้เป็นการชี้แนะ หรือเสนอแนะให้ซื้อหรือขายหลักทรัพย์ใด ๆ การตัดสินใจซื้อหรือขายหลักทรัพย์ใด ๆ ของผู้อ่าน ไม่ว่าจะเกิดจากการอ่านบทความในเอกสารนี้หรือไม่ก็ตาม ล้วนเป็นผลจากการใช้วิจารณญาณของผู้อ่าน โดยไม่มีส่วนเกี่ยวข้องกับหรือพันธะผูกพันใด ๆ กับ บริษัทหลักทรัพย์ คิงส์ฟอร์ด จำกัด (มหาชน) ไม่ว่ากรณีใด

Short Sales



KINGSFORD

มูลค่าการขายชอร์ต ณ วันที่ 28 กันยายน 2566

หลักทรัพย์	ปริมาณหุ้นที่ขายชอร์ต (หุ้น)	มูลค่าการขายชอร์ต (บาท)	%เทียบมูลค่าซื้อขายตลาดรวม
IVL	2,529,000	67,449,800	7.44%
IVL-R	2,520,400	65,674,500	7.41%
JAS-R	291,500	601,052	2.77%
JMART	955,600	21,721,850	4.25%
JMART-R	944,000	21,453,400	4.20%
JMT	147,600	6,854,450	2.77%
JMT-R	236,900	10,982,825	4.44%
JTS	12,400	363,575	21.91%
JTS-R	3,000	87,900	5.30%
KBANK	1,510,200	189,056,900	9.67%
KBANK-R	2,489,600	310,830,650	15.94%
KBSPIF	37,000	329,300	53.62%
KCE	809,600	43,886,450	3.05%
KCE-R	611,300	33,208,950	2.30%
KEX	136,900	963,105	5.45%
KEX-R	47,600	336,170	1.89%
KGI	38,600	172,156	2.57%
KKP	190,900	10,602,450	6.44%
KKP-R	120,200	6,671,000	4.05%
KLINIQ	1,300	47,450	0.09%
KSL	84,500	239,700	4.25%
KSL-R	128,900	365,890	6.49%
KTB	5,413,800	102,684,190	10.09%
KTB-R	2,035,500	38,584,100	3.79%
KTC	245,500	10,731,600	8.86%
KTC-R	318,400	13,921,650	11.49%
LALIN	3,600	30,780	3.60%
LANNA	26,700	416,970	2.91%
LANNA-R	15,700	244,920	1.71%
LH	4,189,900	32,890,715	6.66%
LH-R	8,673,400	67,936,245	13.80%
LHFG	181,200	184,824	2.75%
LPN	11,400	46,740	1.97%
LPN-R	6,800	27,748	1.18%
M	43,900	2,010,525	19.07%
M-R	70,200	3,214,725	30.50%
MAJOR	42,300	583,560	2.45%
MAJOR-R	268,900	3,718,500	15.60%
MASTER-R	1,400	88,150	0.30%
MBK	78,600	1,394,340	5.59%
MBK-R	76,400	1,354,700	5.43%
MC	102,200	1,360,380	4.87%
MEB-R	300	9,975	0.02%
MEGA	147,100	6,565,800	6.56%
MEGA-R	306,500	13,612,750	13.68%
MGC-R	29,200	217,865	7.59%
MINT	1,324,600	41,298,475	8.91%
MINT-R	2,329,100	72,299,975	15.66%
MOSHI-R	41,900	2,352,625	4.62%
MTC	1,042,500	37,053,625	7.36%
MTC-R	2,783,500	98,787,225	19.65%
NCAP	641,000	2,068,250	10.27%
NER	160,100	733,540	4.35%
NEX	219,100	2,516,050	1.93%

ข้อมูลในเอกสารฉบับนี้ รวบรวมมาจากแหล่งข้อมูลที่เชื่อถือได้ อย่างไรก็ตาม บริษัทหลักทรัพย์ คิงส์ฟอร์ด จำกัด (มหาชน) ไม่สามารถที่จะยืนยันหรือรับรองความถูกต้องของข้อมูลเหล่านี้ได้ ไม่ว่าประการใด ๆ บทวิเคราะห์ในเอกสารนี้ จัดทำขึ้นโดยอ้างอิงหลักเกณฑ์ทางวิชาการเกี่ยวกับหลักการวิเคราะห์ และมีได้เป็นการชี้แนะ หรือเสนอแนะให้ซื้อหรือขายหลักทรัพย์ใด ๆ การตัดสินใจซื้อหรือขายหลักทรัพย์ใด ๆ ของผู้อ่าน ไม่ว่าจะเกิดจากการอ่านบทความในเอกสารนี้หรือไม่ก็ตาม ล้วนเป็นผลจากการใช้วิจารณญาณของผู้อ่าน โดยไม่มีส่วนเกี่ยวข้องกับหรือพันธะผูกพันใด ๆ กับ บริษัทหลักทรัพย์ คิงส์ฟอร์ด จำกัด (มหาชน) ไม่ว่ากรณีใด

Short Sales



KINGSFORD

มูลค่าการขายชอร์ต ณ วันที่ 28 กันยายน 2566

หลักทรัพย์	ปริมาณหุ้นที่ขายชอร์ต (หุ้น)	มูลค่าการขายชอร์ต (บาท)	%เทียบมูลค่าซื้อขายตลาดรวม
NOBLE	10,900	44,556	1.34%
NRF	387,700	1,904,756	5.16%
NSL	9,000	203,680	1.77%
NTV	600	23,550	3.02%
ONEE	1,128,600	4,505,900	2.59%
ONEE-R	4,400	17,458	0.01%
OR	4,999,100	91,469,590	15.26%
OR-R	1,859,900	34,223,010	5.68%
ORI	184,500	1,840,640	5.06%
ORI-R	789,500	7,875,615	21.64%
OSP	1,068,900	27,331,000	5.02%
OSP-R	816,500	20,728,800	3.83%
OTO	53,300	61,435	1.20%
PCC	6,900	21,804	0.66%
PLANB	831,800	7,015,325	6.30%
PLANB-R	903,300	7,580,090	6.84%
PLAT	3,200	9,792	0.08%
PM	12,700	110,195	27.67%
PR9	28,600	499,300	3.08%
PR9-R	42,200	733,580	4.54%
PRIME	77,300	102,809	0.78%
PRM	297,900	2,062,295	5.82%
PRM-R	358,400	2,481,350	7.01%
PSH	33,500	425,450	5.18%
PSH-R	5,800	73,670	0.90%
PSL	148,500	1,482,645	1.20%
PSL-R	47,900	478,640	0.39%
PTG	801,900	7,413,730	8.41%
PTG-R	1,635,800	15,140,555	17.15%
PTL	13,800	177,410	3.28%
PTT	6,087,800	206,559,750	8.06%
PTT-R	922,000	31,182,100	1.22%
PTTEP	1,795,600	309,809,200	8.85%
PTTEP-R	906,800	155,814,250	4.47%
PTTGC	773,300	26,634,800	6.37%
PTTGC-R	903,700	30,829,400	7.44%
QH	1,526,000	3,418,240	11.53%
QH-R	1,065,600	2,386,944	8.05%
RABBIT	2,093,400	1,290,240	5.12%
RAM-R	100	4,250	2.22%
RATCH	623,000	19,420,575	8.86%
RATCH-R	1,402,500	43,484,325	19.94%
RBF	108,800	1,164,160	4.12%
RBF-R	28,200	303,370	1.07%
RCL	88,400	1,965,200	6.09%
RCL-R	134,700	2,995,870	9.28%
RJH-R	4,800	134,900	8.04%
ROJNA	77,000	541,240	0.93%
ROJNA-R	6,600	45,950	0.08%
RS	302,400	4,356,400	4.79%
S	196,900	215,015	4.61%
S-R	309,100	336,955	7.24%
SABINA	18,500	494,875	5.72%
SABUY	537,800	3,852,230	3.46%
SABUY-R	199,100	1,442,050	1.28%
SAK	47,100	223,478	8.93%

ข้อมูลในเอกสารฉบับนี้ รวบรวมมาจากแหล่งข้อมูลที่เชื่อถือได้ อย่างไรก็ตาม บริษัทหลักทรัพย์ คิงส์ฟอร์ด จำกัด (มหาชน) ไม่สามารถที่จะยืนยันหรือรับรองความถูกต้องของข้อมูลเหล่านี้ได้ ไม่ว่าประการใด ๆ บทวิเคราะห์ในเอกสารนี้ จัดทำขึ้นโดยอ้างอิงหลักเกณฑ์ทางวิชาการเกี่ยวกับหลักการวิเคราะห์ และมีได้เป็นการชี้แนะ หรือเสนอแนะให้ซื้อหรือขายหลักทรัพย์ใด ๆ การตัดสินใจซื้อหรือขายหลักทรัพย์ใด ๆ ของผู้อ่าน ไม่ว่าจะเกิดจากการอ่านบทความในเอกสารนี้หรือไม่ก็ตาม ล้วนเป็นผลจากการใช้วิจารณญาณของผู้อ่าน โดยไม่มีส่วนเกี่ยวข้องกับหรือพันธะผูกพันใด ๆ กับ บริษัทหลักทรัพย์ คิงส์ฟอร์ด จำกัด (มหาชน) ไม่ว่ากรณีใด

Short Sales



KINGSFORD

มูลค่าการขายชอร์ต ณ วันที่ 28 กันยายน 2566

หลักทรัพย์	ปริมาณหุ้นที่ขายชอร์ต (หุ้น)	มูลค่าการขายชอร์ต (บาท)	%เทียบมูลค่าซื้อขายตลาดรวม
SAMART	13,200	67,270	0.55%
SAPPE	500	40,425	0.06%
SAPPE-R	22,600	1,843,575	2.53%
SAT	243,800	4,393,240	12.00%
SAWAD	843,900	36,560,275	6.30%
SAWAD-R	1,463,500	63,113,750	10.93%
SC	110,500	438,378	3.55%
SC-R	483,400	1,918,666	15.53%
SCB	279,200	28,588,450	0.99%
SCB-R	1,136,400	116,713,350	4.03%
SCC	550,400	165,339,000	15.46%
SCC-R	440,200	132,321,300	12.37%
SCCC	1,100	146,750	9.57%
SCCC-R	300	40,000	2.61%
SCGP	888,600	34,182,475	4.02%
SCGP-R	2,951,900	113,318,250	13.36%
SCN	15,500	23,250	3.73%
SGC-R	35,500	61,538	0.18%
SGP	26,500	216,480	2.17%
SGP-R	40,000	326,800	3.27%
SHR	70,500	189,378	5.52%
SHR-R	162,400	436,348	12.72%
SINGER	653,900	8,452,950	4.10%
SIRI	14,573,700	25,518,518	8.26%
SIRI-R	7,778,800	13,520,027	4.41%
SIS	15,400	350,150	1.72%
SISB	74,900	2,330,200	3.40%
SISB-R	98,100	3,052,775	4.46%
SJWD	100,900	1,487,030	4.96%
SJWD-R	300	4,460	0.01%
SKR	10,300	116,970	8.00%
SKY	101,000	3,525,650	2.87%
SKY-R	100	3,500	0.00%
SMPC	4,900	55,060	2.64%
SNNP	43,100	925,150	0.56%
SNNP-R	228,800	4,901,520	2.99%
SOLAR	31,000	22,940	0.89%
SPA	36,600	468,480	3.97%
SPALI	545,600	11,080,240	13.61%
SPALI-R	715,300	14,504,820	17.84%
SPCG	1,900	23,370	0.75%
SPCG-R	300	3,690	0.12%
SPRC	3,053,300	28,743,150	4.77%
SPRC-R	5,104,600	47,713,155	7.97%
SSP	3,400	23,460	0.61%
SSP-R	2,600	17,840	0.46%
STA	1,020,100	15,886,120	4.66%
STA-R	1,502,800	23,135,220	6.86%
STANLY	700	128,450	1.64%
STEC	219,300	2,138,900	3.45%
STEC-R	727,900	7,069,895	11.46%
STGT	247,500	1,649,725	6.33%
STGT-R	112,700	749,150	2.88%
STPI	118,800	403,336	12.85%
SUPER	864,800	406,456	4.87%
SUPER-R	1,988,100	933,837	11.20%

ข้อมูลในเอกสารฉบับนี้ รวบรวมมาจากแหล่งข้อมูลที่เชื่อถือได้ อย่างไรก็ตาม บริษัทหลักทรัพย์ คิงส์ฟอร์ด จำกัด (มหาชน) ไม่สามารถที่จะยืนยันหรือรับรองความถูกต้องของข้อมูลเหล่านี้ได้ ไม่ว่าประการใด ๆ บทวิเคราะห์ในเอกสารนี้ จัดทำขึ้นโดยอ้างอิงหลักเกณฑ์ทางวิชาการเกี่ยวกับหลักการวิเคราะห์ และมีได้เป็นการชี้แนะ หรือเสนอแนะให้ซื้อหรือขายหลักทรัพย์ใด ๆ การตัดสินใจซื้อหรือขายหลักทรัพย์ใด ๆ ของผู้อ่าน ไม่ว่าจะเกิดจากการอ่านบทความในเอกสารนี้หรือไม่ก็ตาม ล้วนเป็นผลจากการใช้วิจารณญาณของผู้อ่าน โดยไม่มีส่วนเกี่ยวข้องกับหรือพึ่งพิงผูกพันใด ๆ กับ บริษัทหลักทรัพย์ คิงส์ฟอร์ด จำกัด (มหาชน) ไม่ว่ากรณีใด

Short Sales



KINGSFORD

มูลค่าการขายชอร์ต ณ วันที่ 28 กันยายน 2566

หลักทรัพย์	ปริมาณหุ้นที่ขายชอร์ต (หุ้น)	มูลค่าการขายชอร์ต (บาท)	%เทียบมูลค่าซื้อขายตลาดรวม
SUSCO	77,800	296,616	1.78%
TASCO	137,400	2,212,920	7.13%
TCAP	144,500	7,277,400	5.59%
TCAP-R	154,500	7,786,950	5.98%
TEAMG	53,200	329,410	3.97%
TEAMG-R	72,400	447,790	5.40%
TFG	152,400	565,288	10.80%
TFG-R	259,100	960,034	18.36%
TGE	33,600	55,838	0.74%
THANI	244,600	741,820	5.67%
THANI-R	520,900	1,577,430	12.07%
THCOM	225,500	3,197,600	3.13%
THCOM-R	26,400	374,600	0.37%
THG	12,200	806,200	3.32%
THG-R	59,000	3,907,325	16.05%
TIDLOR	1,001,300	20,629,460	7.46%
TIDLOR-R	1,287,000	26,681,940	9.59%
TIPH	143,300	5,331,900	15.76%
TIPH-R	105,200	3,915,500	11.57%
TISCO	293,000	29,052,775	9.63%
TISCO-R	137,300	13,621,225	4.51%
TKC	37,800	919,790	6.87%
TKN	305,300	4,023,760	5.33%
TKS	1,200	9,420	0.78%
TLI	1,926,300	25,128,380	9.81%
TLI-R	199,100	2,643,590	1.01%
TOA	58,800	1,340,150	2.54%
TOA-R	242,500	5,475,930	10.47%
TOP	897,900	45,159,250	3.99%
TOP-R	1,961,700	98,762,825	8.72%
TPIPL	526,500	763,425	14.28%
TPIPL-R	469,400	680,437	12.73%
TQM	31,700	1,075,400	6.27%
TQM-R	6,100	206,625	1.21%
TRUE	8,314,500	59,465,855	5.92%
TRUE-R	3,603,200	25,568,365	2.57%
TSE	51,300	103,626	8.79%
TSTH	56,200	47,208	7.23%
TTA	324,500	2,029,445	5.62%
TTA-R	741,400	4,598,865	12.83%
TTB	54,684,800	93,315,444	17.61%
TTB-R	14,045,900	23,958,855	4.52%
TTCL	4,700	19,458	1.16%
TTW	153,800	1,387,660	4.49%
TTW-R	93,100	842,555	2.72%
TU	3,005,300	43,849,040	8.46%
TU-R	2,789,400	40,659,100	7.85%
TVO	43,400	941,780	11.96%
TVO-R	46,400	1,006,210	12.79%
UBE	31,500	30,240	1.59%
UNIQ	10,100	31,378	0.87%
VGI	2,903,300	7,011,026	8.79%
VGI-R	406,300	982,064	1.23%

ข้อมูลในเอกสารฉบับนี้ รวบรวมมาจากแหล่งข้อมูลที่เชื่อถือได้ อย่างไรก็ตาม บริษัทหลักทรัพย์ คิงส์ฟอร์ด จำกัด (มหาชน) ไม่สามารถที่จะยืนยันหรือรับรองความถูกต้องของข้อมูลเหล่านั้นได้ ไม่ว่าประการใด ๆ บทวิเคราะห์ในเอกสารนี้ จัดทำขึ้นโดยอ้างอิงหลักเกณฑ์ทางวิชาการเกี่ยวกับหลักการวิเคราะห์ และมีได้เป็นการชี้แนะ หรือเสนอแนะให้ซื้อหรือขายหลักทรัพย์ใด ๆ การตัดสินใจซื้อหรือขายหลักทรัพย์ใด ๆ ของผู้อ่าน ไม่ว่าจะเกิดจากการอ่านบทความในเอกสารนี้หรือไม่ก็ตาม ล้วนเป็นผลจากการใช้วิจารณญาณของผู้อ่าน โดยไม่มีส่วนเกี่ยวข้องกับหรือพึ่งพิงผูกพันใด ๆ กับ บริษัทหลักทรัพย์ คิงส์ฟอร์ด จำกัด (มหาชน) ไม่ว่ากรณีใด

Short Sales



KINGSFORD

มูลค่าการขายชอร์ต ณ วันที่ 28 กันยายน 2566

หลักทรัพย์	ปริมาณหุ้นที่ขายชอร์ต (หุ้น)	มูลค่าการขายชอร์ต (บาท)	%เทียบมูลค่าซื้อขายตลาดรวม
WARRIX	10,800	98,650	1.14%
WHA	6,333,800	34,274,910	17.07%
WHA-R	1,410,800	7,633,820	3.80%
WHAUP	28,400	109,704	1.84%
WHAUP-R	21,600	83,478	1.40%
WICE	32,200	240,115	5.41%
XO	1,200	35,400	0.04%
XO-R	900	26,500	0.03%
XPG	6,693,900	8,789,823	2.99%
XPG-R	898,700	1,212,715	0.40%

หมายเหตุ - ไม่รวมรายการขายชอร์ตของสมาชิกที่เป็นผู้ร่วมค้ำหน่วยลงทุนหรือผู้ดูแลสภาพคล่องของหน่วยลงทุนของกองทุนรวมอีทีเอฟเพื่อบัญชีบริษัทประเภทเพื่อทำกำไรจากส่วนต่างของราคาหรือเพื่อดูแลสภาพคล่อง แล้วแต่กรณี

ข้อมูลในเอกสารฉบับนี้ รวบรวมมาจากแหล่งข้อมูลที่นำเสนอโดย อยากรู้ก็ดี บริษัทหลักทรัพย์ คิงส์ฟอร์ด จำกัด (มหาชน) ไม่สามารถที่จะยืนยันหรือรับรองความถูกต้องของข้อมูลเหล่านี้ได้ ไม่ว่าประการใด ๆ บทวิเคราะห์ในเอกสารนี้ จัดทำขึ้นโดยอ้างอิงหลักเกณฑ์ทางวิชาการเกี่ยวกับหลักการวิเคราะห์ และมีได้เป็นการชี้แนะ หรือเสนอแนะให้ซื้อหรือขายหลักทรัพย์ใด ๆ การตัดสินใจซื้อหรือขายหลักทรัพย์ใด ๆ ของผู้อ่าน ไม่ว่าจะเกิดจากการอ่านบทความในเอกสารนี้หรือไม่ก็ตาม ล้วนเป็นผลจากการใช้วิจารณญาณของผู้อ่าน โดยไม่มีส่วนเกี่ยวข้องหรือพันธะผูกพันใด ๆ กับ บริษัทหลักทรัพย์ คิงส์ฟอร์ด จำกัด (มหาชน) ไม่สามารถได้

Stock Calendar



KINGSFORD

รายงานการเปลี่ยนแปลงการถือหลักทรัพย์ของผู้บริหาร (แบบ 59-2) ประจำวันที่ 28 กันยายน 2566

ชื่อผู้บริหาร	ประเภทหลักทรัพย์	วันที่ได้มา / จำนวน	จำนวน	ราคา	วิธีการ ได้มา/หน่วย	
GUNKUL	นาย กัลกุล ตารงปียวุฒิ	หุ้นสามัญ	27/09/2566	1,000,000	3.20	ซื้อ
KCG	นาย ทรงธรรม เพียรพัฒน์วิทย์	หุ้นสามัญ	27/09/2566	2,000	10.30	ซื้อ
SYNTEC	นาย ณยศ ปิสิญญะกุล	หุ้นสามัญ	27/09/2566	50,000	1.65	ซื้อ
SEAFCO	นาย ณรงค์ ทัศนนิพันธ์	หุ้นสามัญ	26/09/2566	50,000	3.10	ซื้อ
SINO	นาย อธิกร ขำเดช	หุ้นสามัญ	25/09/2566	200,000	1.92	ขาย
SINO	นาย อธิกร ขำเดช	หุ้นสามัญ	25/09/2566	200,000	1.78	ซื้อ
DTCENT	นาย อภิสิทธิ์ รุจิเกียรติกำจร	หุ้นสามัญ	27/09/2566	95,500	1.46	ซื้อ
TU	นาย เสง นิรุตตินานนท์	หุ้นสามัญ	28/09/2566	100,000	14.50	ขาย
TEGH	นางสาว สนิษช โภกนุทาภรณ์	หุ้นสามัญ	27/09/2566	100,000	2.96	ซื้อ
KSL	นาย จำรูญ ชินธรรมมิตร	หุ้นสามัญ	27/09/2566	109,100	2.78	ซื้อ
NCAP	นางสาว อุบลวรรณ ปิยะจินดา	หุ้นสามัญ	27/09/2566	30,500	3.24	ขาย
BGT	นาง นันทริกา ชันชื้อ	หุ้นสามัญ	25/09/2566	10,000	0.95	ซื้อ
BGT	นาง นันทริกา ชันชื้อ	หุ้นสามัญ	26/09/2566	40,000	0.93	ซื้อ
BGT	นาง นันทริกา ชันชื้อ	หุ้นสามัญ	27/09/2566	20,000	0.92	ซื้อ
BGT	นาย นพดล ธรรมวัฒนะ	หุ้นสามัญ	27/09/2566	105,700	0.92	ซื้อ
PRIN	นาย ปริญญา โกวิทจินดาชัย	หุ้นสามัญ	27/09/2566	162,200	2.99	ซื้อ
PEACE	นาย พิสิฐ ปิญจคุณภรณ์	หุ้นสามัญ	27/09/2566	2,000	3.92	ซื้อ
FTE	นาย ทักษิณ ดันดีไพจิตร	หุ้นสามัญ	27/09/2566	76,800	1.63	ซื้อ
UTP	นาย มงคล มังกรกนก	หุ้นสามัญ	27/09/2566	10,000	11.90	ซื้อ
WICE	นาย ชูเดช คงสุนทร	หุ้นสามัญ	27/09/2566	50,000	7.30	ซื้อ
WICE	นาย ชูเดช คงสุนทร	หุ้นสามัญ	27/09/2566	50,000	7.45	ซื้อ
STA	นาย วิชญ์พล สินเจริญกุล	หุ้นสามัญ	27/09/2566	10,000	15.60	ซื้อ
SORKON	นาง นิรมล รุจิราโสภณ	หุ้นสามัญ	26/09/2566	47,200	4.66	ซื้อ
SORKON	นาง นิรมล รุจิราโสภณ	หุ้นสามัญ	27/09/2566	60,000	4.66	ซื้อ
SORKON	นาย เจริญ รุจิราโสภณ	หุ้นสามัญ	26/09/2566	47,200	4.66	ซื้อ
SORKON	นาย เจริญ รุจิราโสภณ	หุ้นสามัญ	27/09/2566	60,000	4.66	ซื้อ
SKN	นาง กิตติยา นิ่มเลอร์	หุ้นสามัญ	27/09/2566	10,000	4.34	ซื้อ
HTC	นาย พงศกร เทียงธรรม	หุ้นสามัญ	26/09/2566	20,000	16.50	ซื้อ
AH	นาย ศรัทธา เพ็ชรอินทร์	หุ้นสามัญ	27/09/2566	100,000	34.12	ขาย
RS	นาย สุรัชย์ เขษลไชยศักดิ์	สัญญาซื้อขายล่วงหน้าอ้างอิง ราคาหรือผลตอบแทนในหุ้นของ บริษัทจดทะเบียน (Single Stock Future) ที่มีการซื้อขาย ใน TFEX	27/09/2566	1,900	14.27	ขาย
RS	นาย สุรัชย์ เขษลไชยศักดิ์	สัญญาซื้อขายล่วงหน้าอ้างอิง ราคาหรือผลตอบแทนในหุ้นของ บริษัทจดทะเบียน (Single Stock Future) ที่มีการซื้อขาย ใน TFEX	27/09/2566	2,090	14.82	ซื้อ
EP	นาย ยุทธ ชินสุภัคกุล	หุ้นสามัญ	27/09/2566	16,300	2.98	ซื้อ
APP	นาย ธาณินทร์ พรศิริวิเวช	หุ้นสามัญ	26/09/2566	8,000	2.62	ซื้อ
APP	นาย ธาณินทร์ พรศิริวิเวช	หุ้นสามัญ	26/09/2566	8,000	2.64	ซื้อ
APP	นาย ธาณินทร์ พรศิริวิเวช	หุ้นสามัญ	27/09/2566	6,000	2.60	ซื้อ

Stock Calendar



KINGSFORD

แบบรายงานการได้มาหรือจำหน่ายหลักทรัพย์ของกิจการ (แบบ 246-2) ประจำวันที่ 28 กันยายน 2566

	ชื่อผู้บริหาร	ประเภทหลักทรัพย์	วันที่ได้มา / จำหน่าย	จำนวน	ราคา	วิธีการ ได้มา/หน่าย
CIG	นาย อารีย์ พุ่มเสนาะ	ได้มา	นิติบุคคลตามมาตรา 258 หุ้น	4.9339	2.2844	7.2183

Stock Calendar



KINGSFORD

September 2023				
Monday	Tuesday	Wednesday	Thursday	Friday

18	19	20	21	22
	Shares JCKH 1,617,531,400 Shares	XD MBK (0.40 (ต่อหุ้น)) SRIPANWA (0.1792 (ต่อหุ้น))	Shares MBK 5,773,898 Shares	XD PRG (0.30 (ต่อหุ้น)) Shares MBAX 2,984,298 Shares

25	26	27	28	29
XD LHHOTEL (- (ต่อหุ้น))	NEWLISTED SAV 640,000,000 Units	XD ENGY (0.05 (ต่อหุ้น)) Shares BYD 801,422,610 Shares	Shares GCAP 4,219,409 Shares	Shares TEAMG 22,900 Shares

October 2023				
Monday	Tuesday	Wednesday	Thursday	Friday

2	3	4	5	6
XD LHHOTEL (0.30 (ต่อหุ้น))		XD PTT (0.80 (ต่อหุ้น)) RS (0.60 (ต่อหุ้น)) TFMAMA (2.25 (ต่อหุ้น))		

XD - Excluding Dividend	XD(ST) - Excluding Stock Dividend	XM - Exclude meetings	XN - Ex-Capital Return	XI - Excluding Interest
XP - Excluding Principal	XR - Excluding Right	XW - Excluding Warrant	XS - Excluding Short-term Warrant	XA - Excluding All
XE - Excluding Exercise	*ND - No Dividend Payment	PD - Payment Date	XT - Excluding TSR ; @ - price per share / price per unit /	
XD - Excluding Dividend	XD(ST) - Excluding Stock Dividend	XM - Exclude meetings	XN - Ex-Capital Return	XI - Excluding Interest
XP - Excluding Principal	XR - Excluding Right	XW - Excluding Warrant	XS - Excluding Short-term Warrant	XA - Excluding All
XE - Excluding Exercise	*ND - No Dividend Payment	PD - Payment Date	XT - Excluding TSR ; @ - price per share / price per unit /	

NVDR Update

วันศุกร์ที่ 29 กันยายน 2566

Most Active Values (Btmn)

Top 20 Net Buying Value (B m)					Top 20 Net Selling Value (B m)					Month to Date		Year to Date							
ก.ย.-66					ก.ย.-66					กันยายน 2566		03 ม.ค.-28 ก.ย. 66							
28	27	26	25	22	28	27	26	25	22	Net Buy	Net Sell	Net Buy	Net Sell						
1 PTTEP	537.8	93.2	557.9	307.9	227.4	AOT	-659.9	-15.8	-386.9	-253.8	-293.8	PTTEP	8,368.41	AOT	(3,885.67)	CPALL	9,923.8	KBANK	-14,685.4
2 BANPU	272.5	755.6	53.2	-31.5	41.0	KBANK	-475.0	99.0	-535.9	-219.2	-974.8	BDMS	3,447.60	KBANK	(2,679.17)	BBL	5,731.2	AOT	-11,613.3
3 SCB	229.1	-120.6	-205.6	-60.1	354.5	PTT	-377.6	-60.2	28.0	54.2	155.3	ADVANC	1,690.27	CRC	(1,515.99)	TTB	5,417.7	BANPU	-5,129.6
4 DELTA	209.9	35.3	-235.9	-171.0	368.4	BH	-140.0	8.6	82.3	-106.8	-174.6	SCB	1,556.41	SCC	(1,268.05)	PTTEP	4,857.7	LH	-5,024.0
5 KCE	175.4	-3.6	-4.4	-21.3	38.0	KTB	-124.1	-63.3	-55.4	30.4	0.7	BCP	702.65	SCGP	(1,092.86)	SCB	4,287.6	CRC	-4,935.6
6 TISCO	87.0	-2.6	-145.7	-46.9	-33.3	CPALL	-118.6	80.8	-120.5	-26.3	-77.0	TRUE	602.66	LH	(1,076.52)	BDMS	3,918.7	KKP	-4,000.5
7 GLOBAL	56.4	7.1	-8.9	-12.3	-2.7	ADVANC	-103.6	-77.5	93.8	-71.0	574.5	HANA	565.91	TOP	(1,067.57)	CPAXT	3,686.2	PTTGC	-3,697.5
8 STA	54.8	327.6	-21.2	4.5	16.2	LH	-92.7	-39.8	-159.5	-24.0	-42.8	BGRIM	527.79	SAWAD	(980.13)	HANA	3,408.0	GULF	-2,642.6
9 BBL	53.0	-1.4	-278.4	94.2	-64.8	HMPRO	-90.3	-22.6	-39.7	3.4	34.3	KCE	514.29	BBL	(938.56)	TIDLOR	3,083.5	CPF	-2,541.2
10 TCAP	29.8	-4.6	-15.2	-1.3	-8.8	MINT	-85.2	-4.0	-84.2	-20.9	-40.5	OSP	422.38	CPALL	(839.29)	KTB	2,522.1	PTT	-2,487.1
11 HANA	28.4	74.7	-16.5	-61.4	40.9	BTS	-73.1	9.2	-62.4	-47.6	-11.2	JMT	390.61	DELTA	(729.43)	SCC	2,459.2	HMPRO	-2,467.2
12 BCP	27.3	16.4	12.6	20.5	139.2	IVL	-61.1	-17.1	-38.6	-96.2	12.3	KTB	317.02	RATCH	(665.09)	WHA	2,114.7	IVL	-2,379.3
13 ROJNA	14.9	-0.1	19.6	13.2	10.9	INTUCH	-54.1	55.6	-34.5	38.3	18.5	CPF	314.47	PTTGC	(634.68)	ADVANC	1,776.4	RATCH	-2,139.1
14 SMT	14.3	-112.6	-0.9	-0.2	2.4	PTTGC	-53.1	-43.0	-36.5	-7.1	65.6	ROJNA	309.67	EGCO	(616.15)	TRUEE	1,626.3	EA	-2,096.9
15 TOP	12.7	34.4	-100.3	-144.1	67.0	SCC	-52.9	-16.1	-77.7	-34.9	-30.9	STEC	296.13	AWC	(577.44)	ICHI	1,547.3	DELTA	-2,022.8
16 CPN	10.5	1.0	-7.5	-59.5	-12.6	SIRI	-49.0	4.2	-25.4	-32.6	-48.8	COM7	220.95	HMPRO	(542.04)	TASCO	1,436.6	CPN	-1,921.2
17 SIS	5.4	-0.3	-5.6	2.3	-0.1	IRPC	-38.7	-4.4	-23.5	-9.4	4.6	AMATA	205.66	EA	(523.92)	AMATA	1,164.3	OR	-1,892.6
18 SYNEX	5.1	30.9	-3.5	0.1	-2.0	ESSO	-30.4	25.7	-1.3	-3.4	-5.9	ICHI	182.63	OR	(500.07)	PSG	1,066.5	AWC	-1,802.4
19 GUNKUL	4.9	0.8	-3.8	-11.8	-13.5	SINGER	-21.5	0.1	1.6	-20.1	2.1	TLI	181.27	BANPU	(475.29)	COM7	912.4	TU	-1,797.6
20 AMATA	3.9	21.1	-24.2	-2.4	7.1	AS	-15.8	4.6	-2.8	-2.6	-2.5	VIBHA	154.32	PTT	(464.02)	GUNKUL	824.0	BEM	-1,772.3

Total Volume Shares						NVDR Shrs.						Paid up Capital	
	Buy	Sell	Total	Net	Turn.		29-Sep-23	% of paidup	29-Sep-23	% of paidup	(Last)		
1 24CS	53,800	3,400	57,200	50,400	3.25	1 24CS	8,650,457	2.01	#N/A	#N/A	430,000,000		
2 2S	900	79,500	80,400	-78,600	22.24	2 2S	7,760,257	1.41	3,092,210	0.69	549,995,954		
3 3K-BAT	2	-	2	2	25.00	3 3K-BAT	45,859	0.06	#N/A	#N/A	78,400,000		
4 7UP	633,900	131,500	765,400	502,400	4.29	4 7UP	84,557,336	1.64	29,743,119	0.98	5,143,071,814		
5 A5	3,900	186,700	190,600	-182,800	15.69	5 A	8,500	0.00	62,400	0.01	980,000,000		
6 A5-W2	20,000	100	20,100	19,900	0.71	6 A5	10,291,269	0.85	800,664	0.07	1,209,384,615		
7 AAI	3,143,859	9,262,501	12,406,360	-6,118,642	11.97	7 A5-W2	944,711	0.78	#N/A	#N/A	120,934,299		
8 AAV	3,496,000	3,995,600	7,491,600	-499,600	7.67	8 A5-W3	1,902,908	1.57	#N/A	#N/A	120,934,299		
9 ABM	15,300	27,300	42,600	-12,000	12.93	9 AAI	29,477,762	1.39	#N/A	#N/A	2,125,000,000		
10 ABM-W1	2,000	-	2,000	2,000	4.88	10 AAV	645,381,244	5.31	353,926,265	7.30	12,164,285,713		
11 ACC	2,023,800	1,212,200	3,236,000	811,600	1.86	11 ABM	4,565,911	1.14	3,268,124	1.09	400,011,700		
12 ACE	191,800	213,600	405,400	-21,800	7.66	12 ABM-W1	1,343,299	2.69	#N/A	#N/A	49,988,217		
13 ADB	75,100	60,100	135,200	15,000	16.56	13 ACAP	2,323,745	0.57	1,223,467	0.39	406,411,160		
14 ADD	200	-	200	200	0.34	14 ACC	17,808,239	1.33	4,306,304	0.32	1,343,055,623		
15 ADVANC	1,750,040	2,210,700	3,960,740	-460,660	37.09	15 ACE	176,135,877	1.73	38,450,400	0.38	10,175,999,960		
16 AEONTS	12,210	26,300	38,510	-14,090	15.94	16 ACG	1,317,105	0.22	211,225	0.04	600,000,000		
17 AGE	166,400	101,300	267,700	65,100	7.59	17 ADB	65,760,230	9.06	31,173,421	5.20	725,999,923		
18 AH	269,900	286,400	556,300	-16,500	33.72	18 ADD	1,681,899	1.05	#N/A	#N/A	160,000,000		
19 AHC	-	2	2	-2	0.00	19 ADVANC	220,768,526	7.42	241,595,912	8.13	2,974,209,736		
20 AI	28,400	50,400	78,800	-22,000	8.97	20 AEONTS	17,355,427	6.94	11,410,746	4.56	250,000,000		

Source : SET.OR.TH

ข้อมูลในเอกสารฉบับนี้ รวบรวมมาจากแหล่งข้อมูลที่น่าเชื่อถือ อย่างไรก็ตาม บริษัทหลักทรัพย์ คิงส์ฟอร์ด จำกัด (มหาชน) ไม่สามารถที่จะยืนยันหรือรับรองความถูกต้องของข้อมูลเหล่านี้ได้ ไม่ว่าประการใด ๆ บทวิเคราะห์ในเอกสารนี้ จัดทำขึ้นโดยอ้างอิงถึงลักษณะทางวิชาการที่เกี่ยวกับหลักทรัพย์วิเคราะห์ และไม่ได้เป็นการชี้แนะหรือเสนอแนะให้ซื้อหรือขายหลักทรัพย์ใด ๆ การตัดสินใจซื้อหรือขายหลักทรัพย์ใด ๆ ของผู้ลงทุน ไม่ว่าจะเกิดจากการอ่านบทความในเอกสารนี้หรือไม่ก็ตาม ล้วนเป็นผลจากการใช้วิจารณญาณของผู้ลงทุน โดยไม่มีส่วนเกี่ยวข้องกับบริษัทคิงส์ฟอร์ด จำกัด (มหาชน) ไม่มีการฉ้อโกง



คำแนะนำการลงทุน และความหมายของคำแนะนำการลงทุน

Stock Rating หมายถึงการให้คำแนะนำการลงทุนของบริษัท แบ่งเป็น 3 ระดับ

Buy หมายถึง ราคาพื้นฐานสูงกว่าราคาตลาด 15% หรือมากกว่า

Hold หมายถึงราคาพื้นฐานสูงกว่าราคาตลาดไม่เกิน 15% หรือต่ำกว่าราคาตลาดไม่เกิน 15 %

Sell หมายถึง ราคาพื้นฐานต่ำกว่าราคาตลาด 15% หรือมากกว่า

เอกสารฉบับนี้จัดทำขึ้นโดยบริษัทหลักทรัพย์คิงส์ฟอร์ด จำกัด (มหาชน) ข้อมูลที่ปรากฏในเอกสารฉบับนี้จัดทำโดยอาศัยข้อมูลที่จัดหาจากแหล่งที่เชื่อถือหรือควรเชื่อว่ามี ความน่าเชื่อถือ และ/หรือถูกต้อง อย่างไรก็ตามบริษัทไม่ยืนยัน และไม่รับรองถึงความครบถ้วนสมบูรณ์หรือถูกต้องของข้อมูลดังกล่าว และไม่ได้ประกันราคาหรือผลตอบแทน ของหลักทรัพย์ที่ปรากฏข้างต้น แม้ว่าข้อมูลดังกล่าวจะปรากฏข้อความที่อาจเป็นหรืออาจตีความว่าเป็นเช่นนั้นได้ บริษัทจึงไม่รับผิดชอบต่อการนำเอาข้อมูล ข้อความ ความเห็น และหรือบทสรุปที่ปรากฏในเอกสารฉบับนี้ไปใช้ไม่ว่ากรณีใดๆ ข้อมูลและความเห็นที่ปรากฏอยู่ในเอกสารฉบับนี้ได้ประสงค์จะชี้ชวน เสนอแนะ หรือจูงใจให้ลงทุน ใน หรือ ซื้อหรือขายหลักทรัพย์ที่ปรากฏในเอกสารฉบับนี้และข้อมูลมีการแก้ไขเพิ่มเติมเปลี่ยนแปลงโดยมีต้องแจ้งให้ทราบล่วงหน้า ผู้ลงทุนควรใช้ดุลยพินิจอย่างรอบคอบใน การลงทุนในหรือซื้อหรือขายหลักทรัพย์ บริษัทสงวนลิขสิทธิ์ในข้อมูลที่ปรากฏในเอกสารนี้ ห้ามมิให้ผู้ใดใช้ประโยชน์ ทำซ้ำ ดัดแปลง นำออกแสดง ทำให้ปรากฏหรือเผยแพร่ ต่อสาธารณชน ไม่ว่าด้วยประการใดๆ ซึ่งข้อมูลในเอกสารนี้ไม่ว่าทั้งหมดหรือบางส่วน เว้นแต่ได้รับอนุญาตเป็นหนังสือจากบริษัทเป็นการล่วงหน้า การกล่าว คัด หรืออ้างอิง ข้อมูลบางส่วนตามสมควรในเอกสารนี้ ไม่ว่าในบทความ บทวิเคราะห์ บทวิจัย หรือในเอกสาร หรือการสื่อสารอื่นใดจะต้องกระทำโดยถูกต้อง และไม่เป็นการก่อให้เกิดการ เข้าใจผิดหรือความเสียหายแก่บริษัท ต้องรับรู้ถึงความเป็นเจ้าของลิขสิทธิ์ในข้อมูลบริษัท และต้องอ้างอิงถึงเอกสารฉบับนี้ และวันที่ในเอกสารฉบับนี้ของบริษัทโดยชัดเจน การลงทุนในหรือซื้อหรือขายหลักทรัพย์ย่อมมีความเสี่ยง ท่านควรทำความเข้าใจอย่างถ่องแท้ต่อลักษณะของหลักทรัพย์แต่ละประเภทและควรศึกษาข้อมูลของบริษัทที่ออก หลักทรัพย์และข้อมูลอื่นใดที่เกี่ยวข้องก่อนการตัดสินใจลงทุนในหรือซื้อหรือขายหลักทรัพย์

ข้อมูลในเอกสารฉบับนี้ รวบรวมมาจากแหล่งข้อมูลที่นำเสนออย่างไว้ใจได้ บริษัทหลักทรัพย์ คิงส์ฟอร์ด จำกัด(มหาชน)ไม่สามารถที่จะยืนยันหรือรับรองความถูกต้องของข้อมูลเหล่านี้ได้ ไม่ว่าประการใดๆ บทวิเคราะห์ในเอกสารนี้ จัดทำขึ้นโดยอ้างอิง หลักเกณฑ์ทางวิชาการเกี่ยวกับหลักการวิเคราะห์ และมีได้เป็นการชี้แนะ หรือเสนอแนะให้ซื้อหรือขายหลักทรัพย์ใดๆ การตัดสินใจหรือขายหลักทรัพย์ใดๆ ของผู้อ่าน ไม่ว่าจะเกิดจากการอ่านบทความในเอกสารนี้หรือไม่ก็ตาม ล้วนเป็นผลจากการใช้ วิจารณญาณของผู้อ่าน โดยไม่มีส่วนเกี่ยวข้องกับบริษัทฯ กับ บริษัทหลักทรัพย์ คิงส์ฟอร์ด จำกัด(มหาชน) ไม่ว่ากรณีใด

Disclaimer



KINGSFORD

Thai Institute of Directors Association (IOD) – Corporate Governance Report Rating 2022 (CG Score) ข้อมูล 27 ตุลาคม 2565



AAV	AYUD	CFRESH	DRT	GLOBAL	JWD	MC	OTO	Q-CON	SEAOIL	STEC	TK	TVDH
ADVANC	BAFS	CGH	DTAC	GPI	K	MCOT	PAP	QH	SE-ED	STGT	TKN	TVI
AF	BAM	CHEWA	DUSIT	GPSC	KBANK	METCO	PCSGH	QTC	SELIC	STI	TKS	TVO
AH	BANPU	CHO	EA	GRAMMY	KCE	MFEC	PDG	RATCH	SENA	SUN	TKT	TWPC
AIRA	BAY	CIMBT	EASTW	GULF	KEX	MINT	PDJ	RBF	SENAJ	SUSCO	TMILL	U
AJ	BBIK	CK	ECF	GUNKUL	KGI	MONO	PG	RS	SGF	SUTHA	TMT	UAC
AKP	BBL	CKP	ECL	HANA	KKP	MOONG	PHOL	S	SHR	SVI	TNDT	UBIS
AKR	BCP	CM	EE	HARN	KSL	MSC	PLANB	S&J	SICT	SYMC	TNITY	UPOIC
ALLA	BCPG	CNT	EGCO	HENG	KTB	MST	PLANET	SAAM	SIRI	SYNTEC	TOA	UV
ALT	BDMS	COLOR	EPG	HMPRO	KTC	MTC	PLAT	SABINA	SIS	TACC	TOP	VCOM
AMA	BEM	COM7	ETC	ICC	LALIN	MVP	PORT	SAMART	SITHAI	TASCO*	TPBI	VGI
AMARIN	BEYOND	COMAN	ETE	ICHI	LANNA	NYCL	PPS	SAMTEL	SMP	TCAP	TQM	VIH
AMATA	BGC	COTTO	FN	III	LHFG	NEP	PR9	SAT	SNC	TEAMG	TRC	WACOAL
AMATAV	BGRIM	CPALL	FNS	ILINK	LIT	NER	PREB	SC	SONIC	TFMAMA	TRUE*	WAVE
ANAN	BIZ	CPF	FPI	LOXLEY	ILM	NKI	PRG	SCB	SORKON	THANA	TSC	WHA
AOT	BKI	CPI	FPT	IND	LPN	NOBLE	PRM	SCC	SPALI	THANI	TSR	WHAUP
AP	BOL	CPN	FSMART	INTUCH	LRH	NSI	PSH	SCCC	SPI	THCOM	TSTE	WICE
APURE	BPP	CRC	FVC	IP	LST	NVD	PSL	SCG	SPRC	THG*	TSTH	WINNER
ARIP	BRR	CSS	GC	IRC	MACO	NYT	PTG	SCGP	SPVI	THIP	TTA	XPG
ASP	BTS	DDD	GEL	IRPC	MAJOR	OISHI	PTT	SCM	SSC	THRE	TTB	ZEN
ASW	BTW	DELTA	GFPT	ITEL	MAKRO	OR	PTTEP	SCN	SSSC	THREL	TTCL	
AUCT	BWG	DEMCO	GGC	IVL	MALEE	ORI	PTTGC	SDC	SST	TIPCO	TTW	
AWC	CENTEL	DOHOME	GLAND	JTS	MBK	OSP	PYLON	SEAFCO	STA	TISCO	TU	



2S	ASEFA	BYD	DITTO	HTC	KISS	MK	PB	QLT	SFT	STANLY	TMI	UMI
7UP	ASIA	CBG	DMT	HUMAN	KK	MODERN*	PICO	RCL	SGP	STC	TNL	UOBKH
ABICO	ASIAN	CEN	DOD	HYDRO	KOOL	MTI	PIMO	RICHY	SIAM	STPI	TNP	UP
ABM	ASIMAR	CHARAN	DPAINT	ICN	KTIS	NBC	PIN	RJH	SINGER	SUC	TNR	UPF
ACE	ASK	CHAYO	DV8	IFS	KUMWEL	NCAP	PJW	ROJNA	SKE	SVOA	TOG	UTP
ACG	ASN	CHG	EASON	IIG	KUN	NCH	PL	RPC	SKN	SVT	TPA	VIBHA
ADB	ATP30	CHOTI	EFORL	IMH	KWC	NDR	PLE	RT	SKR	SWC	TPAC	VL
ADD	B	CHOW	ERW	INET	KWM	NETBAY	PM	RWI	SKY	SYNEX	TPCS	VPO
AEONTS	BA	CI	ESSO	INGRS	L&E	NEX	PMTA	S11	SLP	TAE	TPIPL	VRANDA
AGE	BC	CIG	ESTAR	INSET	LDC	NINE	PPP	SA	SMART	TAKUNI	TPIPP	WGE
AHC	BCH	CITY	FE	INSURE	LEO	NATION	PPPM	SABUY	SMD	TCC	TPLAS	WIKI
AIE	BE8	CIVIL	FLOYD	IRCP	LH	NNCL	PRAPAT	SAK	SMIT	TCMC	TPS	WIN
AIT	BEC	CMC	FORTH	IT	LHK	NOVA	PRECHA	SALEE	SMT	TFG	TQR	WINMED
ALUCON	SCAP	CPL	FSS	ITD	M	NP	PRIME	SAMCO	SNNP	TFI	TRITN	WORK
AMANAH	BH	CPW	FTE	J	MATCH	NRF	PRIN	SANKO	SNP	TFM	TRT	WP
AMR	BIG	CRANE	GBX	JAS	MBAX	NTV	PRINC	SAPPE	SO	TGH	TRU	XO
APCO	BJC	CRD	GCAP	JCK	MEGA	NUSA	PROEN	SAWAD	SPA	TIDLOR	TRV	YUASA
APCS	BJCHI	CSC	GENCO	JCKH	META	NWR	PROS	SCI	SPC	TIGER	TSE	ZIGA
AQUA	BLA	CSP	GJS	JMT	MFC	OCC	PROUD	SCP	SPCG	TIPH	TVT	
ARIN	BR	CV	GTB	JR	MGT	OGC	PSG	SE	SR	TITLE	TWP	
ARROW	BR1	CWT	GYT	KBS	MICRO	ONEE	PSTC	SECURE	SRICHA	TM	UBE	
AS	BROOK	DCC	HEMP	KCAR	MILL	PACO	PT	SFLEX	SSF	TMC	UEC	
ASAP	BSM	DHOUSE	HPT	KIAT	mitsib	PATO	PTC	SFP	SSP	TMD	UKEM	



A	B52	CCP	D	GLOCON	JMART	MATI	NC	PPM	SISB	SVH	TNH	UNIQ
A5	BEAUTY	CGD	DCON	GLORY	JSP	M-CHAI	NEWS	PRAKIT	SK	PTECH	TNPC	UPA
AI	BGT	CMAN	EKH	GREEN	JUBILE	MCS	NFC	PTL	SOLAR	TC	TOPP	UREKA
ALL	BLAND	CMO	EMC	GSC	KASET	MDX	NSL	RAM	SPACK	TCCC	TPCH	VARO
ALPHAX	BM	CMR	EP	HL	KCM	MENA	NV	ROCK	SPG	TCJ	TPOLY	W
AMC	BROCK	CPANEL	EVER	HTECH	KWI	MJD	PAF	RP	SQ	TEAM	TRUBB	WFX
APP	BSBM	CPT	F&D	IHL	KYE	MORE	PEACE	RPH	STARK	THE	TTI	WPH
AQ	BTNC	CSR	FMT	INOX	LEE	MPIC	PF	RSP	STECH	THMUI	TYCN	YGG
AU	CAZ	CTW	GIFT	JAK	LPH	MUD	PK	SIMAT	SUPER	TKC	UMS	

ช่วงคะแนน	สัญลักษณ์	ความหมาย
90 - 100		ดีเลิศ
80 - 89		ดีมาก
70 - 79		ดี
60 - 69		ดีพอใช้
50 - 59		ผ่าน
ต่ำกว่า 50	No logo given	N/A

การเปิดเผยผลการสำรวจของสมาคมส่งเสริมสถาบันกรรมการบริษัทไทย (IOD) ในเรื่องการกำกับดูแลกิจการ (Corporate Governance) นี้เป็นการดำเนินการตามนโยบายของสำนักงานคณะกรรมการกำกับหลักทรัพย์และตลาดหลักทรัพย์ โดยการสำรวจของ IOD เป็นการสำรวจและประเมินจากข้อมูลของบริษัทจดทะเบียนในตลาดหลักทรัพย์แห่งประเทศไทยและตลาดหลักทรัพย์เอ็มเอไอ ที่มีการเปิดเผยต่อสาธารณะและเป็นข้อมูลที่ผู้ลงทุนทั่วไปสามารถเข้าถึงได้ ดังนั้นผลสำรวจดังกล่าวจึงเป็นการนำเสนอในมุมมองของบุคคลภายนอกโดยไม่ได้เป็นการประเมินการปฏิบัติและมีได้มีการใช้ข้อมูลภายในในการประเมิน อนึ่ง ผลการสำรวจดังกล่าว เป็นผลการสำรวจ ณ วันที่ปรากฏในรายงานการกำกับดูแลกิจการบริษัทจดทะเบียนไทยเท่านั้น ดังนั้นผลการสำรวจจึงอาจเปลี่ยนแปลงได้ภายหลังวันดังกล่าว ทั้งนี้บริษัทหลักทรัพย์ คิงส์ฟอร์ด จำกัด (มหาชน) มิได้ยืนยันหรือรับรองถึงความถูกต้องของผลการสำรวจดังกล่าวแต่อย่างใด

ข้อมูลในเอกสารฉบับนี้ รวบรวมมาจากแหล่งข้อมูลที่เชื่อถือได้ อย่างไรก็ดี บริษัทหลักทรัพย์ คิงส์ฟอร์ด จำกัด(มหาชน)ไม่สามารถที่จะยืนยันหรือรับรองความถูกต้องของข้อมูลเหล่านี้ได้ ไม่ว่าประการใด ๆ บทวิเคราะห์ในเอกสารนี้ จัดทำขึ้นโดยอ้างอิงหลักเกณฑ์ทางวิชาการเกี่ยวกับหลักการวิเคราะห์ และมีได้เป็นการชี้แนะ หรือเสนอแนะให้ซื้อหรือขายหลักทรัพย์ใดๆ การตัดสินใจซื้อหรือขายหลักทรัพย์ใดๆ ของผู้อ่าน ไม่ว่าจะเกิดจากการอ่านบทความในเอกสารนี้หรือไม่ก็ตาม ล้วนเป็นผลจากการใช้วิจารณญาณของผู้อ่าน โดยไม่มีส่วนเกี่ยวข้องกับหรือพึ่งพิงจาก IOD กับ บริษัทหลักทรัพย์ คิงส์ฟอร์ด จำกัด(มหาชน) ไม่ว่ากรณีใด

Disclaimer



KINGSFORD

Anti-Corruption Progress Indicator 2022 (ข้อมูล 7 เมษายน 2566)

บริษัทจดทะเบียนที่ได้ประกาศเจตนารมณ์เข้าร่วม CAC

AAI	CI	EKH	ICN	JMT	MENA	OTO	SA	SVOA	TKN	WIN
AH	CPW	EVER	ITC	JTS	MODERN	PRIME	SANKO	SVT	TMI	WPH
ASW	CV	FLOYD	J	LEO	NER	PRTR	SFLEX	TEGH	TPLAS	
BBGI	DMT	GLOBAL	JAS	LH	OR	RBF	SIS	TGE	VARO	
CBG	DOHOME	GREEN	JMART	MEGA	OSP	RT	SUPER	TIPH	W	

บริษัทจดทะเบียนที่ได้ได้รับการรับรอง CAC

2S	BANPU	CHOW	EP	HARN	KCAR	MFEC	PG	PTTEP	SCN	SST	TKS	TU
7UP	BAY	CIG	EPG	HEALTH	KCE	MILL	PHOL	PTTGC	SEOIL	STA	TKT	TURTLE
AAI	BBL	CIMBT	ERW	HENG	KGI	MINT	PIMO	PYLON	SE-ED	STGT	TMD	TVDH
ADVANC	BCH	CM	ESTAR	HMPRO	KKP	MONO	PK	Q-CON	SELIC	STOWER	TMILL	TVI
AF	BCP	CMC	ETC	HTC	KSL	MOONG	PL	QH	SENA	SUSCO	TMT	TVO
AI	BCPG	COM7	ETE	ICC	KTB	MSC	PLANB	QLT	SGP	SVI	TNITY	TWPC
AIE	BE8	COTTO	FNS	ICHI	KTC	MST	PLANET	QTC	SINGER	SYMC	TNL	UBE
AIRA	BEC	CPALL	FPI	IFS	KWI	MTC	PLAT	RABBIT	SIRI	SYNTEC	TNP	UBIS
AJ	BEYOND	CPF	FPT	III	L&E	MTI	PM	RATCH	SITHAI	TAE	TNR	UEC
AKP	BGC	CPI	FSMART	ILINK	LANNA	NCAP	PPP	RML	SKR	TAKUNI	TOG	UKEM
AMA	BGRIM	CPL	FSS	ILM	LHFG	NEP	PPPM	RS	SMIT	TASCO	TOP	UOBKH
AMANAHA	BKI	CPN	FTE	INET	LHK	NKI	PPS	RWI	SMK	TCAP	TOPP	UPF
AMATA	BLA	CRC	GBX	INOX	LPN	NOBLE	PR9	S&J	SMPC	TCMC	TPA	UV
AMATAV	BPP	CSC	GC	INSURE	LRH	NOK	PREB	SAAM	SNC	TFG	TPCS	VCOM
AP	BROOK	DCC	GCAP	INTUCH	M	NRF	PRG	SABINA	SNP	TFI	TPP	VGI
APCS	BRR	DELTA	GEL	IRC	MAJOR	NWR	PRINC	SAK	SORKON	TFMAMA	TRT	VIH
AS	BSBM	DEMCO	GFPT	IRPC	MAKRO	OCC	PRM	SAPPE	SPACK	TGH	TRU	WACOAL
ASIAN	BTS	DIMET	GGC	ITEL	MALEE	OGC	PROS	SAT	SPALI	THANI	TRUE	WHA
ASK	BWG	DRT	GJS	IVL	MATCH	ORI	PSH	SC	SPC	THCOM	TSC	WHAUP
ASP	CEN	DUSIT	GPI	JKN	MBAX	PAP	PSL	SCB	SPI	THIP	TSI	WICE
AWC	CENDEL	EA	GPSC	JR	MBK	PATO	PSTC	SCC	SPRC	THRE	TSTE	WIJK
AYUD	CFRESH	EASTW	GSTEEL	K	MC	PB	PT	SCCC	SRICHA	THREL	TSTH	XO
B	CGH	ECF	GULF	KASET	MCOT	PCSGH	PTECH	SCG	SSF	TIDLOR	TTA	YUASA
BAFS	CHEWA	ECL	GUNKUL	KBANK	META	PDG	PTG	SCGP	SSP	TIPCO	TTB	ZEN
BAM	CHOTI	EGCO	HANA	KBS	MFC	PDJ	PTT	SCM	SSSC	TISCO	TTCL	ZIGA

คำชี้แจง ข้อมูลบริษัทที่เข้าร่วมโครงการแนวร่วมปฏิบัติของภาคเอกชนไทยในการต่อต้านทุจริต (Thai CAC) ของสมาคมส่งเสริมสถาบันกรรมการบริษัทไทย มี 2 กลุ่ม คือ

- ได้ประกาศเจตนารมณ์เข้าร่วม CAC
- ได้รับการรับรอง CAC

การเปิดเผยผลการประเมินดัชนีชี้วัดความคืบหน้าการป้องกันการมีส่วนเกี่ยวข้องกับการทุจริตคอร์รัปชัน (Anti-corruption Progress Indicators) ของบริษัทจดทะเบียนในตลาดหลักทรัพย์แห่งประเทศไทยซึ่งจัดทำโดยสถาบันไทยพัฒน์ เป็นการดำเนินการตามนโยบายและตามแผนพัฒนาความยั่งยืนสำหรับบริษัทจดทะเบียนของสำนักงานคณะกรรมการกำกับหลักทรัพย์และตลาดหลักทรัพย์ โดยผลการประเมินดังกล่าวของสถาบันไทยพัฒน์ อาศัยข้อมูลที่ได้รับจากบริษัทจดทะเบียนตามที่บริษัทจดทะเบียนได้ระบุในแบบแสดงข้อมูลเพื่อการประเมิน Anti-corruption ซึ่งได้อ้างอิงข้อมูลมาจากแบบแสดงรายการข้อมูลประจำปี (แบบ 56-1) รายงานประจำปี (แบบ 56-2) หรือในบุคคลภายนอก โดยมีได้เป็นการประเมินการปฏิบัติของบริษัทจดทะเบียนในตลาดหลักทรัพย์แห่งประเทศไทย และมีได้ใช้ข้อมูลภายใต้เพื่อการประเมินเนื่องจากผลการประเมินดังกล่าวเป็นเพียงผลการประเมิน ณ วันที่ปรากฏในผลการประเมินเท่านั้น ดังนั้นผลการประเมินจึงอาจเปลี่ยนแปลงได้ภายหลังจากวันดังกล่าว หรือเมื่อข้อมูลที่เกี่ยวข้องมีการเปลี่ยนแปลง ทั้งนี้ บริษัทหลักทรัพย์ คิงส์ฟอร์ด จำกัด (มหาชน) มิได้ยืนยัน ตรวจสอบ หรือรับรองความถูกต้องครบถ้วนของผลการประเมินดังกล่าวแต่อย่างใด

ข้อมูลในเอกสารฉบับนี้ รวบรวมมาจากแหล่งข้อมูลที่นำเชื่อถือ อย่างไรก็ดี บริษัทหลักทรัพย์ คิงส์ฟอร์ด จำกัด (มหาชน) ไม่สามารถที่จะยืนยันหรือรับรองความถูกต้องของข้อมูลเหล่านี้ได้ ไม่ว่าประการใดๆ บทวิเคราะห์ในเอกสารนี้ จัดทำขึ้นโดยอ้างอิงหลักเกณฑ์ทางวิชาการเกี่ยวกับหลักการวิเคราะห์ และมีได้เป็นการชี้แนะ หรือเสนอแนะให้ซื้อหรือขายหลักทรัพย์ใดๆ การตัดสินใจซื้อหรือขายหลักทรัพย์ใดๆ ของผู้อ่าน ไม่ว่าเกิดจากการอ่านบทความในเอกสารนี้หรือไม่ก็ตาม ล้วนเป็นผลจากการใช้วิจารณญาณของผู้อ่าน โดยไม่มีส่วนเกี่ยวข้องหรือพึ่งพิงผูกพันใดๆ กับ บริษัทหลักทรัพย์ คิงส์ฟอร์ด จำกัด (มหาชน) ไม่ว่ากรณีใด

ชื่อ	นามสกุล	ตำแหน่ง	เลขที่ทะเบียน SEC	โทรศัพท์	อีเมล	เป็นนักวิเคราะห์ทางด้านปัจจัยพื้นฐาน (โปรดระบุชื่อหุ้นและกลุ่มอุตสาหกรรม)
อภิชัย	เรามาณะชัย	ผู้ช่วยกรรมการผู้จัดการ นักวิเคราะห์การลงทุนปัจจัยทางเทคนิค นักวิเคราะห์กลยุทธ์การลงทุน นักวิเคราะห์การลงทุนปัจจัยพื้นฐานด้านตลาดทุน	002939	02 829 6999 Ext. 2200	apichai.ra@kfsec.co.th	
นพพร	ฉายแก้ว	ผู้จัดการอาวุโส	043964	02 829 6999 Ext. 2203	noppom.ch@kfsec.co.th	พลังงานและปิโตรเคมี ยานยนต์ ขนส่งทางอากาศ
ณัฐวิชัย	ภูสุนทรศรี	นักวิเคราะห์	087077	02 829 6999 Ext. 2204	nattawat.po@kfsec.co.th	อาหาร, การแพทย์, พาณิชยกรรม
ณัฐ	แก้วบริสุทธิ์สกุล	ผู้ช่วยนักวิเคราะห์				เทคโนโลยีสารสนเทศและการสื่อสาร และกลุ่มบริการรับเหมาก่อสร้าง