

# Trading Ideas

ส่องประเด็น เพ้าหุ้นเด็ด

**STOCK MARKETS**

	Recent	Change	%Chg
China	Closed		
Hong Kong	17,848.82	475.79	2.74%
Japan	31,857.62	-14.90	-0.05%
Korea	Closed		
Singapore	3,220.01	13.02	0.41%
Thailand	1,476.63	-5.51	-0.37%

**FUTURES & COMMODITIES**

	Recent	Change	%Chg
DJ Futures	33,969.00	77.00	0.23%
NASDAQ Futures	14,902.75	43.00	0.29%
Gold Futures	1,865.10	4.70	0.25%
Brent Crude Futures	93.07	-0.03	-0.03%
Bitcoin	27,165.00	-190.00	-0.69%

**CURRENCY MARKETS**

	Recent	Change	%Chg
US Dollar Index	105.912	-0.216	-0.20%
USD/THB	36.5390	-0.004	-0.01%

**MARKET MOVERS**

	Recent	%Chg	Impact
AOT	70.25	1.44	1.17
GULF	45.50	2.25	0.96
BDMS	27.00	1.89	0.65
PTTEP	172.50	1.17	0.64
CRC	39.00	3.31	0.61
DELTA	84.50	-18.75	-19.89
WHA	5.30	-1.85	-0.12
LH	7.70	-1.28	-0.10
TOP	50.00	-0.99	-0.09
BTS	7.35	-0.68	-0.05

**MARKET BREADTH \***

	Bulls	Boars	Bears
Count	22%	18%	60%
Market Cap	19%	21%	60%

Source: Aspen Graphics

\* SET 1001 constituents

## MARKET WRAP

- เข้านี้ตลาดหุ้นค่อนข้างผันผวน จากการปรับตัวลงของหุ้น DELTA
- แต่ SET1/SET501 ได้เข้าถึงเขต "ขายมากเกินไป" (oversold) แล้ว
- เราให้เพิ่มน้ำหนักหุ้นเป็น 100% และจำกัดความเสี่ยงที่ 1,460/890 จุด

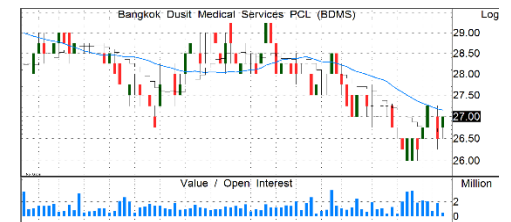
## STOCK GRAB

**AOT | ชื้อ | TP=84 บ.**



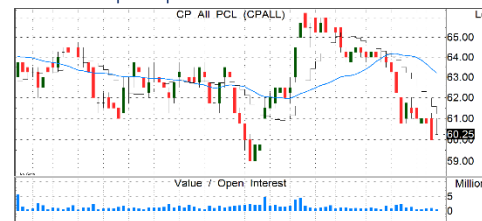
- เริ่มพลิกฟื้นกลับมาไม่กี่ไรตั้งแต่ 1Q66 (ต.ค.-ธ.ค. 65) กำไร 2Q66 (ม.ค.-มี.ค. 66) ฟื้นตัวแรงถึง 442% QoQ ล่าสุดกำไร 3Q66 (เม.ย.-มิ.ย.) ยังโดดเด่นต่อเนื่อง +70% QoQ ตามการท่องเที่ยวโลก
- พัฒนาการดีขึ้นเป็นลำดับ จากการสนับสนุนด้านการท่องเที่ยวของภาครัฐ + ส่วนแบ่งรายได้ duty fee เพิ่มขึ้นตามจำนวนนักท่องเที่ยว คาดหนุนกำไร 4Q66 เติบโตต่อเนื่อง YoY
- คาดกำไรปีนี้ฟื้นตัวชัดเจน ตามจำนวนนักท่องเที่ยวที่เพิ่มขึ้นเท่าตัว YoY และจะเพิ่มอีกเท่าตัวในปี 67
- แนวรับ=69/69.5 แนวต้าน=72/73

**BDMS | ชื้อ | TP=35 บ.**



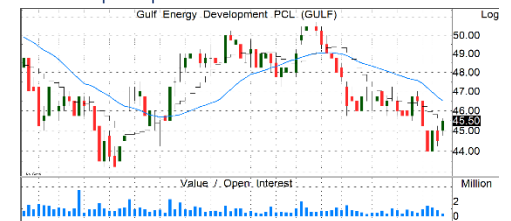
- ผู้บริหารคงเป้ารายได้ปีนี้โต 6-8% YoY ขณะเป้า EBITDA Margin ปีนี้ 24% เท่าปีก่อน แม้ 1Q66 รายได้ +5% YoY และกำไรโตเพียง +1% YoY
- มองรายได้ 2Q66 เติบโต +5% YoY ใกล้เคียง 1Q66 เพราะฐานรายได้โควิด 2Q65 ยังสูงอยู่ โดยคาดกำไร 2Q66 จะเติบโต 3-4% YoY
- 2H66 จะเห็นการเติบโตที่ชัดเจนขึ้นมาก ทั้งรายได้และกำไร เพราะฐานรายได้ผู้ป่วยโควิด 2H65 ลดลงมากแล้ว และผู้ป่วยต่างชาติกลับมาบริการรักษาเพิ่มขึ้นต่อเนื่อง คาดหนุนกำไรปีนี้โต 10%
- แนวรับ=26/26.25 แนวต้าน=28/28.5

**CPALL | ชื้อ | TP=76 บ.**



- กำไร 2Q66 โต +8%QoQ, +48%YoY เติบโตในกลุ่มค้าปลีก จากกำไรของธุรกิจ 7-11 ที่โตเด่นเกิน 50% YoY ขดเซยกกำไร CPAXT ที่ลดลง 3.6% YoY
- เชื่อว่ากำไร CPAXT กลับมาเติบโตใน 2H66 หลังออกหุ้นกู้สกุลเงินบาท มาชำระหนี้กู้สกุลเงินดอลลาร์ จะช่วยให้ CPAXT ประหยัดดอกเบี้ยจ่าย ไตรมาสละ 300 ลบ.+ 4Q66 รับผลบวกจากฤดูกาลท่องเที่ยว และกรม.มีมติปรับลดราคาน้ำมันดีเซล
- แนวรับ=59.5/60 แนวต้าน=62.5/63.5

**GULF | ชื้อ | TP=60 บ.**



- คาดกำไรปี 2H66F จะเพิ่มขึ้น HoH จากการเริ่ม COD ของโครงการ GPD หน่วยที่ 2 (ต.ค. 66)+รับรัฐกำไรจากโครงการ Mekong หลัง COD ครบถ้วนแล้ว+ส่วนแบ่งกำไรจาก Wind ที่เยอรมนีเพิ่มขึ้น
- แนวโน้มกำไรเพิ่มต่อเนื่องในระยะยาวจากการทยอย COD โครงการใหม่ขนาดใหญ่อีก 4 โครงการ จนถึงปี 73 (GPD, หินกอง, บุรพา, หลวงพระบาง) รวมถึงโครงการ Renewable ในประเทศ
- ผลกระทบจากนโยบายลดค่าไฟฟ้าจำกัด เนื่องจากโรงไฟฟ้าส่วนใหญ่เป็น IPP ซึ่งรายได้ขึ้นกับค่า AP และมาร์จิ้นจากประสิทธิภาพของการเดินเครื่อง
- แนวรับ=44/44.5 แนวต้าน=47/48

รายงานฉบับนี้จัดทำขึ้นโดยบริษัทหลักทรัพย์ แลนด์ แอนด์ เฮาส์ จำกัด (มหาชน) ("บริษัท") โดยมีวัตถุประสงค์เพื่อเผยแพร่ข้อมูลเกี่ยวกับการลงทุนเท่านั้น มิใช่การชักจูงให้ซื้อหรือขายหลักทรัพย์ที่กล่าวถึงในรายงานนี้ บริษัทเป็นหนึ่งในกลุ่มบริษัท แอล เอส ไพเน็กซ์ซีแอล กรุ๊ป จำกัด (มหาชน) ("LHFG") ข้อมูลต่างๆ ในรายงานฉบับนี้จัดทำขึ้นโดยได้พิจารณาแล้วว่ามีข้อมูลที่เกี่ยวข้อง และหรือ มีความน่าเชื่อถือ แต่บริษัทไม่อาจรับรองความถูกต้องครบถ้วนของข้อมูลดังกล่าว การลงทุนในหลักทรัพย์มีความเสี่ยง อีกทั้งบริษัท และ/หรือ บริษัทในกลุ่ม LHFG อาจมีส่วนเกี่ยวข้องหรือผลประโยชน์ใดๆ กับบริษัทใดๆ ที่ถูกกล่าวถึงในรายงานบทความนี้ได้ นักลงทุนจึงควรใช้ดุลยพินิจอย่างรอบคอบในการพิจารณาตัดสินใจลงทุน บริษัทไม่รับผิดชอบต่อความเสียหายใดๆ ที่เกิดจากการนำข้อมูลหรือความเห็นในรายงานฉบับนี้ไปใช้ในทุกรูปกรณี

**SET100**

**Quantamental Strategy Matrix**

All data updated to close of 29 Sep 2023

		<b>TRADING BUY</b>	<b>BUY</b>	<b>STRONG BUY</b>
<b>DIRECTION</b>	<b>UPTREND</b>	BH CBG ERW JMT TQM	AMATA BCH BLA ▲ COM7 ESSO HANA JMART KCE ▲ MBK TLI WHA	ADVANC BCP CHG MEGA PTTEP TU
	<b>SIDEWAYS</b>	AURA CENTEL TRUE	BBL BTS CK ▲ CPF KTB SPRC TISCO TTB	AP BCPG INTUCH PSL PTT TCAP TOP
	<b>DOWNTREND</b>	<b>SELL</b>	<b>SWITCH</b>	<b>WEAK BUY</b>
		AAV NEX AOT PTTOR BGRIM OSP BYD PLANB CPN PTTGC ▼ DELTA SCGP DOHOME SNNP EA THG FORTH VGI GPSC GULF IRPC	ACE MINT AWC MTC BDMS PTG BEM SABUY CKP SCC CPALL SJWD CRC STEC GLOBAL STGT HMPRO TIDLOR IVL KBANK KTC	BAM SIRI BANPU SPALI BTG STA EGCO TASCO GUNKUL THANI KKP TIPH LH ORI RATCH RCL SAWAD SCB
		EXPENSIVE	MODERATE	ATTRACTIVE
		<b>VALUATION</b>		

Source: LHSEC Research

# sSET Quantamental Strategy Matrix

All data updated to close of 29 Sep 2023



Source: LHSEC Research