

**รายงานดัชนีตลาดหุ้น**

	ปิด	เปลี่ยนแปลง	%
SET index	1401.42	8.00	0.57
SET50	866.36	5.61	0.65
SET P/E		18.25	
SET P/BV		1.35	
SET Div. Yield		3.33%	
DOW	35416.98	83.51	0.24
NASDAQ	14281.76	40.74	0.29

**ดัชนีชี้วัดเศรษฐกิจ/ตลาดหุ้น**

	ปิด	%
เงินบาท/ดอลลาร์สหรัฐ	34.72	-0.86
ดอกเบี้ยพันธบัตรสหรัฐ 10 ปี	4.313	-7.6bps
ราคาน้ำมันเบรนท์ (US\$)	81.39	+1.79
ราคาน้ำมัน US WTI (US\$)	76.51	+2.03
ราคาน้ำมันดิบดูไบ (US\$)	81.68	+0.57
ดัชนีค่าระวางเรือ - BDI	2,391	+5.84
ราคาทองคำสปอต (US\$)	2,041	+1.32

**มูลค่าการซื้อขาย 37,070 ล้านบาท**

ล้านบาท	ซื้อ	ขาย	สุทธิ
สถาบันในประเทศ	3,296	3,185	111
ต่างประเทศ	20,603	19,829	773
รายบุคคล	9,923	10,674	-751
บัญชีบริษัทหลักทรัพย์	3,248	3,381	-132

**มูลค่าการซื้อขายสูงสุด รายอุตสาหกรรม**

	ล้านบาท	%	% of total
Energy	8,020	0.4	21.6
Trans	4,244	-0.3	11.5
Comm	3,682	-0.1	9.9
Bank	3,500	0.7	9.4
Food	2,598	1.1	7.0

**มูลค่าการซื้อขายสูงสุด รายหลักทรัพย์**

	ปิด (บาท)	%	ล้านบาท
AOT	60.50	-0.8	3,352
PTTEP	153.50	-1.3	2,125
PTT	34.75	-	1,900
CPALL	54.75	-	1,441
KTB	18.60	1.6	942

**ทิศทางตลาดหุ้นวันนี้**

( ภัทพงศ์ ไชยสุภกรกุล เลขทะเบียนฯ: 19838 )

**แกว่งขึ้นต่อ ปัจจัยภายนอกหนุนพันธบัตรเฟดขึ้น**

**ฝ่ายวิจัย KGI ประเมิน SET Index วันพุธ ปรับขึ้นต่อ...** หลังจากเมื่อวานนี้ ตลาดหุ้นไทยปรับตัว (ตามคาด) หนุนโดยแรงซื้อที่เข้ามาต่อเนื่องในหุ้นที่อ่อนไหวต่อดอกเบี้ย เช่นหุ้นไฟแนนซ์ หุ้นโรงไฟฟ้า ขณะที่ผลการประชุม ครม. ที่ออกมาเมื่อวาน ไม่ได้มีรายละเอียดมากนักต่อมาตรการแก้ไขหนี้ในระบบ รวมทั้งมาตรการ e-Refund... ขณะที่ในวันนี้ ปัจจัยโดยรวมเป็นบวก i) (+) ค่าเงินบาทแข็งค่าแรงตั้งแต่เมื่อวานต่อเนื่องเข้าวันนี้ หลังจากดัชนีค่าเงินดอลลาร์ฯ และบอนด์ยีลด์สหรัฐฯ ร่วงแรง ตามความเห็นของคณะผู้ว่าการฯ (Board of governor) นาย Chris Waller ซึ่งเขาเปลี่ยนโทนมาเป็น dovish มากขึ้น และเปิดช่องว่างเฟดอาจปรับลดดอกเบี้ยในปี 2567 (อ่านเพิ่มเติมเกี่ยวกับมุมมองดอกเบี้ยโลกปี 2567 จากนักเศรษฐศาสตร์ของเรา ใน paper เข้าใจ) ii) (+) ราคาน้ำมันดิบ WTI ปรับตัว 2.03% หลังจากนักลงทุนมีความมั่นใจมากขึ้นว่ากลุ่ม OPEC+ จะมีมติขยายเวลาการปรับลดการผลิตน้ำมัน ทั้งนี้ผลการประชุมจะออกมาในคืนวันที่ 30 พ.ย. นี้ ด้านปัจจัยภายในประเทศ วันนี้ให้ติดตามผลประชุม กนง. ซึ่งเราคาดว่าคงดอกเบี้ยนโยบายที่ 2.50% และน่าจะมีการปรับลดประมาณการเศรษฐกิจไทยทั้งปี 2566-2567

**หุ้นเด่นวันนี้ ตามปัจจัยพื้นฐาน**

( สุโชติ ภิธรรมรัตน์ เลขทะเบียนฯ: 28668 )

**เก็งกำไร SUN, SCGP\*, TU\***

- **SUN (เป้าพื้นฐาน 5.58 บาท)** 1) ประเมินแนวรับ 4.74 บาท / แนวต้าน 4.90 – 5.0 บาท กรณีฟื้นตัวผ่านกรอบแนวต้านนี้ได้ ประเมินมีโอกาสทดสอบแนวต้านถัดไป +/- 5.3 บาท (Stop loss 4.64 บาท) 2) ประเมินแนวโน้มผลการดำเนินงาน 4Q66 ยังดีต่อเนื่องและลุ้นทำจุดสูงสุดของปีนี้ โดยได้แรงหนุนจากยอดขายที่ดีขึ้นทั้งในประเทศและการส่งออก ผลิตภัณฑ์หลักๆ อย่าง ข้าวโพดหวาน มันหวาน ญีปุ่น ถั่วต้ม เป็นต้น 3) Sentiment การลงทุนที่ดีขึ้นจาก i) ค่าเงินบาทแข็งค่า ฝ่ายวิจัยฯ คาดจะมีผลกำไรจากค่าเงิน ii) สถานการณ์ เอลดีเอ็นพีที่ผ่อนคลายลง (เดิมเป็นปัจจัยกดดันราคาหุ้น SUN) 3) Forward PE ต่ำเพียง 8.8 เท่า Dividend yield ปีนี้คาดไว้ที่ 6.8% (จ่ายปันผลระหว่างกาลไปแล้ว 0.1 บาท/หุ้น คาดเหลืออีก 0.23 บาท/หุ้น คิดเป็น Yield 4.8%)
- **SCGP\* (เป้าพื้นฐาน 39 บาท)** 1) ประเมินแนวรับ 37.75 บาท / แนวต้าน 39.0 – 39.5 บาท กรณี Break กรอบแนวต้านนี้ได้ ประเมินมีโอกาสทดสอบแนวต้านถัดไป +/- 41.0 บาท (Trailing stop 37.0 บาท) 2) ประเมิน Sentiment บวกจาก i) ยอดขายสินค้าออนไลน์ ทั้งวันคนโสด 11.11 / Black Friday เติบโตเด่น หนุนอุปสงค์บริโภคภัณฑ์ โดยเฉพาะกล่องกระดาษ ii) คาดหวังผลบวกจากมาตรการกระตุ้นเศรษฐกิจจีน iii) คาดการณ์เลือกตั้งทั่วไปที่อินโดนีเซียในปี 2567 จะช่วยหนุนอุปสงค์กระดาษในภูมิภาค 3) ประเมินแนวโน้มผลการดำเนินงานทยอยฟื้นตัวทั้งจากการฟื้นตัวด้านรายได้และต้นทุนการผลิตที่ลดลง ขณะที่ Forward PE ปี 2567 เท่ากับ 25 เท่า คิดเป็นราว -1.5 เท่าของส่วนเบี่ยงเบนมาตรฐานในอดีต
- **TU\* (เป้าพื้นฐาน 18.6 บาท)** 1) ประเมินแนวรับ 14.1 บาท / แนวต้าน 14.3 – 14.5 บาท กรณี Break กรอบแนวต้านนี้ได้ ประเมินมีโอกาสทดสอบแนวต้านถัดไป +15.0 บาท (Trailing stop 13.7 บาท) 2) ประเมิน Laggard บ.ลูก ITC i) ด้านราคาหุ้น อัตราส่วนราคา TU\*/ITC ลงมาแตะกรอบล่าง Bollinger band และกำลังฟื้นตัว และ ii) Valuation โดย Forward PE ปี 2566 – 67 ต่ำเพียง 15 เท่า และ 11.9 เท่า (ITC มี Forward PE 27.7 เท่า และ 22.2 เท่า) ขณะที่คาดการณ์การเติบโตของกำไรปี 2567 TU\* = 25% YoY (ITC คาดโต 23% YoY) 3) ฝ่ายวิจัยฯ คาดผลการดำเนินงานฟื้นจุดต่ำสุดแล้ว และกำลังทยอยฟื้นตัว จากการที่ลูกค้ากลับมา Re-stock สินค้า และต้นทุนวัตถุดิบลดลง โดยเริ่มเห็นได้จากยอดส่งออกสินค้ากลุ่มอาหารสัตว์เลี้ยงที่เริ่มกลับมาฟื้นตัว

**หุ้นมีข่าว**

(+) **MASTER** ลุยซื้อกิจการใหม่ 5 แห่ง ลุ้นอีกหนึ่งดีลใหญ่หวังเสริมธุรกิจแกร่ง (ผู้จัดการรายวัน 360 องศา) "มาสเตอร์ สโตน" ซื้อกิจการใหม่อีก 5 แห่ง หลังปิดดีลเข้าลงทุนในธุรกิจให้บริการดูแลผู้สูงอายุหรือผู้ที่มีภาวะพึ่งพิง-คลินิกเสริมความงาม-ธุรกิจบริการ แยมก่อนสิ้นปี 66 มีลุ้นประกาศดีลใหญ่อีก 1 ดีล หวังเติบโตไปด้วยกัน มั่นใจทุกดีลหนุนให้ MASTER เติบโตยิ่งขึ้น

**Disclaimer**

บริษัทหลักทรัพย์ เคจีไอ (ประเทศไทย) จำกัด (มหาชน) ("บริษัท") มิได้ให้การรับรองใดๆ ถึงความถูกต้องและแท้จริงของข้อมูลในเอกสารนี้ ("ข้อมูล") ดังนั้นไม่ว่าจะด้วยเหตุใดก็ตาม บริษัทไม่ขอรับผิดชอบต่อความเสียหายในรายได้ หรือผลประโยชน์ใดๆ ทั้งทางตรงและทางอ้อมที่เกิดขึ้นจากการใช้ ข้อมูล และข้อมูลนี้มิได้จัดทำขึ้นเพื่อเป็นการชักชวนหรือชี้แนะให้ซื้อขายหลักทรัพย์ใดๆ ทั้งนี้ข้อมูลถูกจัดทำขึ้นจากแหล่งข้อมูลที่เป็นปัจจุบันและ บริษัทสงวนสิทธิในการแก้ไขข้อความใดๆ ในเอกสารนี้โดยมิต้องบอกกล่าวล่วงหน้า

**29 พฤศจิกายน 2566**

(+ ท่องเที่ยว ร้านอาหาร / ขายเบียร์ SAMART, CBG\*, BGC / ขายขนม SNNP, TKN\*) ผับเฮครม.ไฟเขียวปิดดี 4 นักร่อง 5 จังหวัด 15 ธ.ค. (ไทยโพสต์) ครม.ไฟเขียวกฎกระทรวงมหาดไทย ขยายเวลาเปิดสถานบันเทิงถึงดี 4 นักร่องกรุงเทพฯ ภูเก็ต ชลบุรี เชียงใหม่ และเกาะสมุย เริ่ม 15 ธ.ค.นี้

(+) MINT\* เปิดโรงแรมใหม่ 'เอ็นเอสเจ็จโจวจินส์' หวังเจาะกลุ่มตลาดจีน (ข่าวหุ้น) "ไมเนอร์ โฮเทลส์" ในเครือ MINT\* เปิดตัว "โรงแรมเอ็นเอส เจ็จโจวจินส์" เป็นโรงแรมแบรนด์ "เอ็นเอส" แห่งแรกในประเทศไทยจีน เพื่อเจาะกลุ่มตลาดจีน

(+) SHR ที่ Q4 เด็งรับไฮซีซั่นท่องเที่ยว หวนเปิดบริการ 'รร.เอทท์ริกเกอร์ มอริเชียส บีช รีสอร์ท' ธ.ค.นี้ (ข่าวหุ้น) SHR เผยไตรมาส 4 เด็ง! รับไฮซีซั่นท่องเที่ยว หนุนธุรกิจโรงแรมโต โชว์อัตราการใช้ห้องพัก อัตราค่าห้องพักเฉลี่ยต่อคืน และระดับรายได้เฉลี่ยต่อห้องดีขึ้น เตรียมเปิดบริการ "รร.เอทท์ริกเกอร์ มอริเชียส บีช รีสอร์ท" ธ.ค.นี้

(+) LEO ร่วมทุนกัมพูชา ซื้อหุ้น ARM เพิ่ม 10% (หุ้นหุ้น) LEO ไฟเขียวทุ่มงบกว่า 1 ล้านดอลลาร์สหรัฐร่วมลงทุน LogiCam-LEO ลุยธุรกิจบริการขนส่งสินค้าระหว่างไทย-กัมพูชา พร้อมซื้อหุ้น "ARM" เพิ่มอีก 10% ต่อยอดธุรกิจให้บริการขนส่งพัสดุและเอกสาร รุกบริการโลจิสติกส์ครบวงจร หนุนโตก้าวกระโดด

### หุ้นที่เคยแนะนำก่อนหน้า

- RBF\* (เป้าพื้นฐาน 12.8 บาท) แนะนำ "Let profit run" (Trailing stop 12.8 บาท)
- CPN\* (เป้าพื้นฐาน 83 บาท) แนวรับ 66.5 บาท / แนวต้าน 68.5 – 70.0 บาท (Trailing stop 65.5 บาท)
- CPALL\* (เป้าพื้นฐาน 74 บาท) แนวรับ 54.5 บาท / แนวต้าน 56.0 – 57.0 บาท (Stop loss 54.5 บาท)
- BCH\* (เป้าพื้นฐาน 24 บาท) แนวรับ 21.3 บาท / แนวต้าน 21.8 – 22.0 บาท (Trailing stop 20.9 บาท)
- HMPRO\* (เป้าพื้นฐาน 13 บาท) แนวรับ 11.9 บาท / แนวต้าน 12.4 – 12.7 บาท (Stop loss 11.9 บาท)
- AAV\* (เป้าพื้นฐาน 3.0 บาท) แนวรับ 2.0 บาท / แนวต้าน 2.12 – 2.16 บาท (Stop loss 1.98 บาท)
- MENA (เป้าพื้นฐาน 3.3 บาท) แนวรับ 2.30 บาท / แนวต้าน 2.40 – 2.50 บาท (Stop loss 2.26 บาท)
- AP\* (เป้าพื้นฐาน 14 บาท) แนวรับ 11.1 บาท / แนวต้าน 11.5 - 11.8 บาท (Stop loss 10.9 บาท)
- CPF\* (เป้า Consensus 22.76 บาท) แนวรับ 19.3 บาท / แนวต้าน 19.8 – 20.0 บาท (Stop loss 18.8 บาท)
- NER (เป้า Consensus 5.95 บาท) แนวรับ 4.7 บาท / แนวต้าน 4.8 – 5.0 บาท (Stop loss 4.6 บาท)
- TRUE\* (เป้าพื้นฐาน 7.2 บาท) แนวรับ 5.95 บาท / แนวต้าน 6.15 – 6.25 บาท (Stop loss 5.85 บาท)
- BBL\* (เป้าพื้นฐาน 200 บาท) แนวรับ 151 บาท / แนวต้าน 153.5 – 155.0 บาท (Stop loss 150 บาท)

### Report ตามปัจจัยพื้นฐานวันนี้

- BCP\* แนะนำ "ถือ" เป้าพื้นฐาน 46 บาท ฝ่ายวิจัยฯ คาดกำไร 4Q66 จะชะลอตัวลง QoQ จาก i) ไม่มีกำไรพิเศษจากการซื้อ BSRC\* (ESSO เดิม) ค่าการกลั่นที่ชะลอตัวลง ปรับคำแนะนำหุ้น BCP\* ลงเป็น "ถือ" (เดิม "ซื้อ") และแนะนำให้เปลี่ยนตัวเล่นไป BSRC\* ที่ให้ Upside น่าสนใจกว่า (+30%) เป้าพื้นฐาน 11.5 บาท
- ZEN แนะนำ "ซื้อ" เป้าพื้นฐาน 13.6 บาท จากการประชุมนักวิเคราะห์ ฝ่ายวิจัยฯ มีมุมมองเชิงบวก คาดแนวโน้มกำไร 4Q66 จะฟื้นตัวขึ้น QoQ ทั้งจากยอดขายดีขึ้น และการควบคุมรายจ่าย
- กลุ่ม Non-Bank นำหนักลงทุน "เท่ากัตลาดฯ" ฝ่ายวิจัยฯ ประเมินสถานการณ์ภาพรวมกลุ่มอุตสาหกรรมยังมีปัจจัยลบ อาทิ ต้นทุนทางการเงินที่เพิ่มขึ้น การควบคุม Credit cost ทั้งนี้ฝ่ายวิจัยฯ เลือกหุ้นเด่น เน้นไปที่หุ้นที่มีสถานะทางการเงินแข็งแกร่ง DE ต่ำ คุณภาพสินทรัพย์ดี SAWAD\* TIDLOR\* แต่สำหรับ MTC\* วันนี้อยู่ในปัจจัยปรับคำแนะนำขึ้นเป็น "ถือ" แต่ประเมินว่ายังมีความเสี่ยงเรื่อง DE เมื่อเทียบกับ SWAD\* และ TIDLOR\*

<https://www.kgiworld.co.th>

หมายเหตุ: 1. \*บริษัทอาจเป็นผู้ถือครองหุ้นสำคัญแสดงสิทธิออกพันธบัตรหลักทรัพย์นี้ / 2. เป้าพื้นฐาน หมายถึง ราคาเป้าหมายเชิงพื้นฐาน (Forecasted 12M Target price) ที่อ้างอิงจากบทวิเคราะห์ปัจจัยพื้นฐานฉบับล่าสุดของฝ่ายวิจัยฯ / 3. เป้า Consensus หมายถึง ค่าเฉลี่ยของราคาเป้าหมายเชิงพื้นฐานที่จัดทำโดย Bloomberg consensus หรือ IAA Consensus

### Disclaimer

บริษัทหลักทรัพย์ เคจีไอ (ประเทศไทย) จำกัด (มหาชน) ("บริษัท") มิได้ให้การรับรองใดๆ ถึงความถูกต้องและแท้จริงของข้อมูลในเอกสารนี้ ("ข้อมูล") ดังนั้นไม่ว่าจะด้วยเหตุใดก็ตาม บริษัทไม่ขอรับผิดชอบต่อความเสียหายในรายได้ หรือผลประโยชน์ใดๆ ทั้งทางตรงและทางอ้อมที่เกิดขึ้นจากการใช้ ข้อมูล และข้อมูลนี้มิได้จัดทำขึ้นเพื่อเป็นการชักชวนหรือชี้แนะให้ซื้อขายหลักทรัพย์ใดๆ ทั้งนี้ข้อมูลถูกจัดทำขึ้นจากแหล่งข้อมูลที่เป็นปัจจุบันและ บริษัทสงวนสิทธิในการแก้ไขข้อความใดๆ ในเอกสารนี้โดยมิต้องออกคำกล่าวล่วงหน้า

# มุมมอง SET Index (Morning Session 29-November-23)

กลยุทธ์ฟงส์ ปาทาน CMT®

โทร 66.2658.8888 คิว 8843

อีเมล kritsapongp@kgi.co.th



## SET Index: แนว sideways up ในกรอบ 1390-1410

**SET Index:** ปิด 1401.42, +8.00 จุด, +0.57%, มูลค่าการซื้อขาย 3.71 หมื่นล้านบาท

**SET Index** เมื่อวานนี้: ดัชนีปรับตัวขึ้น มีแรงซื้อเด่นหุ้นกลุ่มอิเล็กทรอนิกส์ พลังงาน อสังหาฯ และธนาคาร

**SET Index** เข้าวันนี้: แนว sideways up ในกรอบ 1390-1410 เนื่องจากเมื่อวานนี้ช่วงเช้าดัชนีเปิด gap ขึ้น และแนว sideways up ขึ้นตลอดทั้งวัน ทำให้กราฟรายชั่วโมงเป็นการฟื้นตัวจากเส้น uptrend ในลักษณะ V-Shape ระยะสั้นคาดดัชนีจะปรับตัวขึ้นต่อเพื่อทดสอบแนวต้าน 1410 และ 1427 ตามลำดับ

**กรณีผิดพลาด:** หากดัชนีหลุดแนวรับเส้น uptrend บริเวณ 1390 +/- คาดจะเข้าสู่รอบของการปรับฐาน

**แนวรับ** 1380 / 1390

**แนวต้าน** 1410 / 1427

## กลยุทธ์การลงทุน

**มีหุ้น:** จังหวะ rebound เป็นโอกาสขายทำกำไรที่แนวต้าน 1410 หรือ 1427

**ไม่มีหุ้น:** หากไม่หลุดแนวรับ 1390 มองเป็นโอกาสเล่น rebound สั้น ๆ จบภายในวัน ด้วยปริมาณเงินที่จำกัด โดยมีจุด stop loss ที่ชัดเจน

### Disclaimer

บริษัทหลักทรัพย์ เคจีไอ (ประเทศไทย) จำกัด (มหาชน) ("บริษัท") มิได้ให้การรับรองใดๆ ถึงความถูกต้องและแท้จริงของข้อมูลในเอกสารนี้ ("ข้อมูล") ดังนั้นไม่ว่าจะด้วยเหตุใดก็ตาม บริษัทไม่ขอรับผิดชอบความเสียหายในรายได้ หรือผลประโยชน์ใดๆ ทั้งทางตรงและทางอ้อมที่เกิดขึ้นจากการใช้ ข้อมูล และข้อมูลนี้มิได้จัดทำขึ้นเพื่อเป็นการชักชวนหรือชี้แนะให้ซื้อขายหลักทรัพย์ใดๆ ทั้งนี้ ข้อมูลถูกจัดทำขึ้นจากแหล่งข้อมูลที่เป็นปัจจุบันและ บริษัทสงวนสิทธิในการแก้ไขข้อความใดๆในเอกสารนี้โดยมิต้องบอกกล่าวล่วงหน้า ปัจจุบัน บริษัทกระทำการในฐานะผู้ออกหลักทรัพย์และที่ปรึกษาทางการเงินของโบสถ์ผู้แสดงสิทธิอนุพันธ์บนหุ้นสามัญของ บตท.

# หุ้นเด่นทางเทคนิค

กลยุทธ์ฟงส์ ปาทานCMT®  
โทร 66.2658.8888 ต่อ 8843  
อีเมล kritsapongp@kgi.co.th



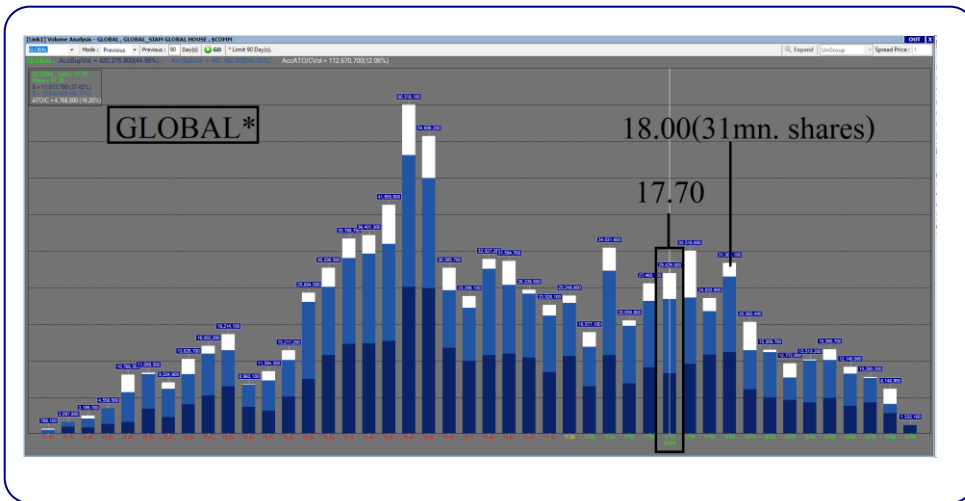
GLOBAL\*

แนวรับ	17.30-17.50
แนวต้าน	18.00 / 18.70
ตัดขาดทุน	17.20

### GLOBAL\* กราฟรายวัน

ราคา break แนวต้านกรอบบน downtrend channel ประกอบกับเกิดสัญญาณบวกจากเส้น MACD ที่ยังคงอยู่เหนือเส้น Signal มองว่าน่าถึงกำไรในระยะสั้น เพื่อลดความเสี่ยงการปรับตัวขึ้น

## Volume Analysis



ที่ราคาเปิด 17.70 มองว่าน่าซื้อเพราะหากราคาผ่านแนวต้านที่ 18.00 ซึ่งมีปริมาณการซื้อขายประมาณ 31 ล้านหุ้น โดยหลังจากนั้นแนวต้าน ปริมาณการซื้อขายลดลงเหลือเฉลี่ยประมาณ 12 ล้านหุ้นต่อแท่งถือว่าแนวต้านปริมาณการซื้อขายลดไปกว่า 61% จึงคาดว่าราคาจะปรับตัวขึ้นต่อได้ง่าย

## กลยุทธ์การลงทุน

คำแนะนำ: ซื้อถึงกำไรที่แนวรับ 17.30-17.50 คาดหวังการขึ้นทดสอบแนวต้านระยะสั้นที่ 18.00 หรือ 18.70 ตัดขาดทุนเมื่อหลุด 17.20

### Disclaimer

บริษัทหลักทรัพย์ เคจีไอ (ประเทศไทย) จำกัด (มหาชน) ("บริษัท") มิได้ให้การรับรองใดๆ ถึงความถูกต้องและแท้จริงของข้อมูลในเอกสารนี้ ("ข้อมูล") ดังนั้นไม่ว่าจะด้วยเหตุใดก็ตาม บริษัทไม่ขอรับผิดชอบต่อความเสียหายในรายได้ หรือผลประโยชน์ใดๆ ทั้งทางตรงและทางอ้อมที่เกิดขึ้นจากการใช้ ข้อมูล และข้อมูลนี้มีได้จัดทำขึ้นเพื่อเป็นการชักชวนหรือชี้แนะให้ซื้อขายหลักทรัพย์ใดๆ ทั้งนี้ข้อมูลถูกจัดทำขึ้นจากแหล่งข้อมูลที่เป็นปัจจุบันและ บริษัทสงวนสิทธิในการแก้ไขข้อความใดๆ ในเอกสารนี้โดยมิต้องออกกล่าวอ้างหน้า

# หุ้นเด่นทางเทคนิค

กลยุทธ์ฟงส์ ปาทานCMT®  
โทร 66.2658.8888 ต่อ 8843  
อีเมล krisapongp@kgi.co.th

## แนวโน้มราคา



### MTC\*

**แนวรับ** 43.00-43.50

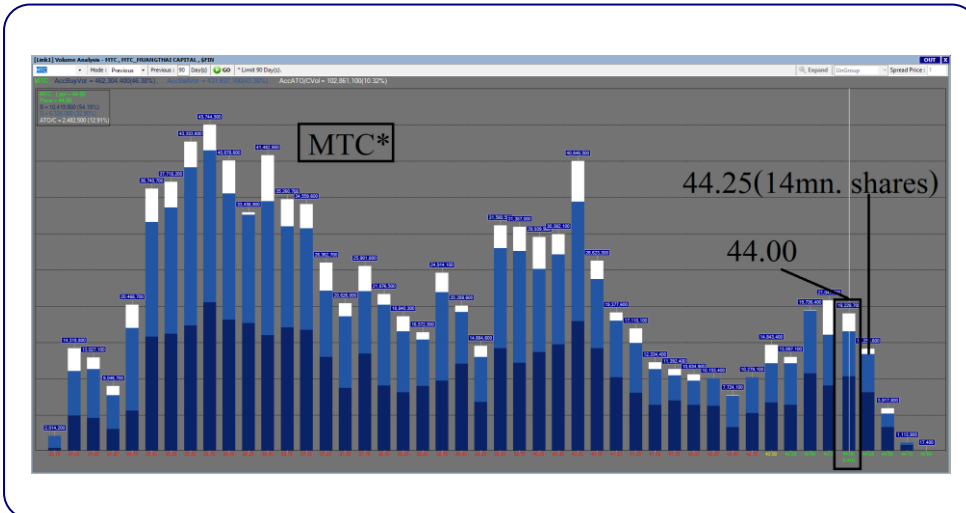
**แนวต้าน** 45.00 / 46.50

**ตัดขาดทุน** 42.50

### MTC\* กราฟรายวัน

ราคาจะ break กรอบการพักตัวรูปแบบ flag ประกอบกับเกิดสัญญาณบวกจากเส้น MACD ที่ยังคงอยู่เหนือเส้น Signal มองว่าน่าเก็งกำไรในระยะสั้น เพื่อคาดการณ์การปรับตัวขึ้น

## Volume Analysis



ที่ราคาเปิด 44.00 มองว่าน่าซื้อเพราะหากราคาผ่านแนวต้านที่ 44.25 ซึ่งมีปริมาณการซื้อขายประมาณ 14 ล้านหุ้น โดยหลังจากนั้นแนวต้าน ปริมาณการซื้อขายลดลงเหลือเฉลี่ยประมาณ 3.5 ล้านหุ้นต่อแท่งถือว่าแนวต้านปริมาณการซื้อขายลดไปกว่า 75% จึงคาดว่าราคาจะปรับตัวขึ้นต่อได้ง่าย

## กลยุทธ์การลงทุน

คำแนะนำ: ซื้อเก็งกำไรที่แนวรับ 43.00-43.50 คาดหวังการขึ้นทดสอบแนวต้านระยะสั้นที่ 45.00 หรือ 46.50 ตัดขาดทุนเมื่อหลุด 42.50

<https://www.kgiworld.co.th>

หมายเหตุ: 1. \*บริษัทอาจเป็นผู้ถือครองที่สำคัญแสดงสิทธิออกพันธบัตรหลักทรัพย์นี้ / 2. เป้าพื้นฐาน หมายถึง ราคาเป้าหมายเชิงพื้นฐาน (Forecasted 12M Target price) ที่อ้างอิงจากบทวิเคราะห์ที่ปัจจัยพื้นฐานฉบับล่าสุดของฝ่ายวิจัย / 3. เป้า Consensus หมายถึง ค่าเฉลี่ยของราคาเป้าหมายเชิงพื้นฐานที่จัดทำโดย Bloomberg consensus หรือ IAA Consensus

### Disclaimer

บริษัทหลักทรัพย์ เคจีโอ (ประเทศไทย) จำกัด (มหาชน) ("บริษัท") มิได้ให้การรับรองใดๆ ถึงความถูกต้องและแท้จริงของข้อมูลในเอกสารนี้ ("ข้อมูล") ดังนั้นไม่ว่าจะด้วยเหตุใดก็ตาม บริษัทไม่ขอรับผิดชอบต่อความเสียหายในรายได้ หรือผลประโยชน์ใดๆ ทั้งทางตรงและทางอ้อมที่เกิดขึ้นจากการใช้ ข้อมูล และข้อมูลนี้มีได้จัดทำขึ้นเพื่อเป็นการชักชวนหรือชี้แนะให้ซื้อขายหลักทรัพย์ใดๆ ทั้งนี้ข้อมูลถูกจัดทำขึ้นจากแหล่งข้อมูลที่เป็นปัจจุบันและ บริษัทสงวนสิทธิในการแก้ไขข้อความใดๆในเอกสารนี้โดยมิต้องบอกกล่าวล่วงหน้า

## กลยุทธ์หุ้นที่เคยแนะนำ

กลยุทธ์ฟังกส์ ปาทานCMT®  
โทร 66.2658.8888 คิว 8843  
อีเมล kraitsapongp@kgi.co.th

ชื่อหุ้น	คำแนะนำ	ราคาต้นทุน	แนวรับ	แนวต้าน	Stop Loss	Trailing Stop	วันที่แนะนำ
TIDLOR*	ถือ	23.10	22.60-23.00	23.50/24.00	22.40		28-Nov-23
XO	ถือ	29.25	28.50-29.00	30.00/31.25	28.00		28-Nov-23
AUCT	ถือ	11.60	11.10-11.30	11.80/12.20	11.00		28-Nov-23
BTG*	ถือ	22.80	22.80	24.00/25.00		23.30	27-Nov-23
STGT*	ถือ	6.70	6.50	6.90/7.10	6.40		27-Nov-23
TU*	ถือ	14.20	14.20	15.00/16.00		14.40	27-Nov-23
CHASE	ถือ	2.10	2.04	2.14/2.20	2.00		24-Nov-23
TTA	ตัดขาดทุน	5.60	-	-	5.40		24-Nov-23
SUSCO	ถือ	4.70	4.64	4.80/4.90	4.60		23-Nov-23
YGG	ถือ	7.85	7.60-7.70	7.90/8.20	7.50		23-Nov-23
ITC	ถือ	21.30	21.00	22.00/23.00	20.90		22-Nov-23

### หมายเหตุ

- กลยุทธ์หุ้นที่เคยแนะนำ คือ การติดตามคำแนะนำหุ้นเด่นทางเทคนิคที่เคยแนะนำในช่วง 5 วันที่ผ่านมา
- คำแนะนำ แบ่งเป็น 4 แบบคือ “ถือ” หมายถึง ถือหุ้นหรือคงสถานะตามเดิม, “ขายทำกำไร” หมายถึง ขายที่ราคา Trailing Stop หรือแนวต้านที่ 2, “ขายเท่าทุน” หมายถึง ขายที่ราคาค้นทุน, “ตัดขาดทุน” หมายถึง ขายที่ราคา Stop Loss
- ราคาค้นทุนคือ ราคาเปิดของหุ้นในวันที่แนะนำ ซึ่งเป็นเพียงราคาสมมติเพื่ออ้างอิงคำแนะนำหุ้นตัวนั้น ๆ ทั้งนี้มิได้เป็นการแนะนำให้ซื้อหุ้นที่ราคาเปิดแต่อย่างใด
- หุ้นจะถูกนำออกจากตาราง 2 กรณี ดังนี้) ปรับตัวถึงแนวต้านที่ 2 หรือ Trailing หรือ Stop Loss อย่างใดอย่างหนึ่ง ii) อยู่ในตารางเกิน 5 วันทำการ
- Trailing Stop คือ จุดของราคาที่ใช้เป็นจุดขายทำกำไรหรือขายเพื่อรักษาค้นทุน ส่วนมากจะถูกกำหนดเมื่อราคาปรับตัวขึ้นจากราคาค้นทุน
- หุ้นและคำแนะนำในตารางด้านบนเป็นเพียงแนวทางการลงทุนเท่านั้น โดยมีได้รับรองผลตอบแทนจากการลงทุนแต่อย่างใด

<https://www.kgiworld.co.th>

หมายเหตุ: 1. “บริษัทอาจเป็นผู้ถือครองหุ้นสำคัญแสดงสิทธิออกพันธบัตรหลักทรัพย์นี้ / 2. เป้าพื้นฐาน หมายถึง ราคาเป้าหมายเชิงพื้นฐาน (Forecasted 12M Target price) ที่อ้างอิงจากบทวิเคราะห์ที่ปัจจัยพื้นฐานฉบับล่าสุดของฝ่ายวิจัย / 3. เป้า Consensus หมายถึง ค่าเฉลี่ยของราคาเป้าหมายพื้นฐานที่จัดทำโดย Bloomberg consensus หรือ IAA Consensus

### Disclaimer

บริษัทหลักทรัพย์ เคจีไอ (ประเทศไทย) จำกัด (มหาชน) (“บริษัท”) มิได้ให้การรับรองใดๆ ถึงความถูกต้องและแท้จริงของข้อมูลเอกสารนี้ (“ข้อมูล”) ดังนั้นไม่ว่าจะด้วยเหตุใดก็ตาม บริษัทฯ ขอรับผิดชอบต่อความเสียหายในรายได้ หรือผลประโยชน์ใดๆ ทั้งทางตรงและทางอ้อมที่เกิดขึ้นจากการใช้ ข้อมูล และข้อมูลนี้มิได้จัดทำขึ้นเพื่อการชักชวนหรือแนะนำให้ซื้อขายหลักทรัพย์ใดๆ ทั้งนี้ข้อมูลถูกจัดทำขึ้นจากแหล่งข้อมูลที่เป็นปัจจุบันและ บริษัทฯ สงวนสิทธิในการแก้ไขข้อความใดๆ ในเอกสารนี้โดยมิต้องบอกกล่าวล่วงหน้า

**รายงานเอ็นวีดีอาร์ (NVDR) ประจำวัน**
**จำนวนหุ้นเพิ่มขึ้นสูงสุด 20 อันดับ**

ชื่อหุ้น	ราคา (บาท)	จำนวนหุ้นที่ถือ (ล้านหุ้น)		เอ็นวีดีอาร์เปลี่ยนแปลง		
		27 พ.ย. 66	28 พ.ย. 66	(พันหุ้น)	มูลค่า (ล้านบาท)	(%)
NEWS	0.01	2,763.73	2,776.23	12,501.9	0.13	0.5
PTT	34.75	1,203.37	1,214.76	11,394.6	397.28	0.9
JAS	2.02	271.75	282.98	11,231.9	22.83	4.1
SIRI	1.72	1,387.84	1,397.48	9,643.3	16.54	0.7
CPF	19.50	518.91	524.73	5,828.1	113.06	1.1
OR	20.10	343.17	347.67	4,504.0	91.19	1.3
KTB	18.60	1,168.19	1,172.61	4,427.8	81.98	0.4
XPG	1.05	210.72	214.45	3,726.7	3.87	1.8
TWZ	0.05	559.39	563.02	3,636.4	0.15	0.7
WHA	4.98	1,153.82	1,157.39	3,578.5	18.05	0.3
BGRIM	25.25	124.35	127.73	3,375.4	85.78	2.7
SPRC	8.10	252.75	255.52	2,762.3	22.33	1.1
AOT	60.50	573.49	576.13	2,640.2	160.10	0.5
RATCH	34.25	101.35	103.94	2,582.5	87.48	2.5
RABBIT	0.55	376.32	378.82	2,492.2	1.39	0.7
DELTA	81.75	358.58	361.05	2,469.0	200.67	0.7
TIDLOR	23.00	187.87	190.17	2,298.5	52.91	1.2
SGC	1.58	13.68	15.92	2,236.3	3.57	16.3
AAI	3.88	27.77	29.77	1,992.3	7.76	7.2
SMART	0.94	5.78	7.72	1,940.3	1.76	33.6

**มูลค่าเพิ่มขึ้นสูงสุด 20 อันดับ**

ชื่อหุ้น	ราคา (บาท)	จำนวนหุ้นที่ถือ (ล้านหุ้น)		เอ็นวีดีอาร์เปลี่ยนแปลง		
		27 พ.ย. 66	28 พ.ย. 66	(พันหุ้น)	มูลค่า (ล้านบาท)	(%)
PTT	34.75	1,203.37	1,214.76	11,394.6	397.28	0.9
DELTA	81.75	358.58	361.05	2,469.0	200.67	0.7
AOT	60.50	573.49	576.13	2,640.2	160.10	0.5
CPF	19.50	518.91	524.73	5,828.1	113.06	1.1
ADVANC	217.00	217.22	217.70	476.4	104.06	0.2
OR	20.10	343.17	347.67	4,504.0	91.19	1.3
RATCH	34.25	101.35	103.94	2,582.5	87.48	2.5
BGRIM	25.25	124.35	127.73	3,375.4	85.78	2.7
KTB	18.60	1,168.19	1,172.61	4,427.8	81.98	0.4
SCB	100.50	193.36	194.09	732.0	73.75	0.4
SCGP	38.25	147.30	149.21	1,910.2	73.07	1.3
CPN	67.50	321.57	322.65	1,081.9	72.66	0.3
EGCO	131.00	31.90	32.41	510.8	66.48	1.6
SAWAD	44.25	100.04	101.48	1,438.2	63.83	1.4
TOP	51.75	270.21	271.24	1,027.2	53.20	0.4
TIDLOR	23.00	187.87	190.17	2,298.5	52.91	1.2
KBANK	133.00	349.26	349.62	361.6	48.35	0.1
INTUCH	70.25	180.96	181.52	561.5	39.40	0.3
JTS	58.25	3.75	4.34	593.8	34.80	15.9
EA	46.75	345.67	346.33	662.6	31.40	0.2

ที่มา: ตลาดหลักทรัพย์ฯ และ เคจี ไอ (ประเทศไทย)

หมายเหตุ: ข้อมูลผลของการสะสมอาจ มีการเปลี่ยนแปลงได้ภายหลังการปรับปรุงโดยตลาดหลักทรัพย์ฯ

**จำนวนหุ้นลดลงสูงสุด 20 อันดับ**

ชื่อหุ้น	ราคา (บาท)	จำนวนหุ้นที่ถือ (ล้านหุ้น)		เอ็นวีดีอาร์เปลี่ยนแปลง		
		27 พ.ย. 66	28 พ.ย. 66	(พันหุ้น)	มูลค่า (ล้านบาท)	(%)
TTB	1.57	5,585.20	5,568.58	(16,616.7)	(26.15)	(0.3)
VIBHA	1.84	88.23	82.41	(5,822.4)	(10.65)	(6.6)
PSG	0.68	3,448.48	3,443.94	(4,542.9)	(3.14)	(0.1)
AWC	3.64	1,088.39	1,084.01	(4,379.0)	(15.82)	(0.4)
BANPU	7.80	1,065.53	1,061.48	(4,052.8)	(31.05)	(0.4)
GUNKUL	2.60	427.16	423.18	(3,981.1)	(10.30)	(0.9)
TU	14.60	315.30	312.01	(3,292.3)	(47.79)	(1.0)
TRUE	6.05	3,157.22	3,154.22	(3,003.0)	(17.92)	(0.1)
TTA	5.40	114.54	111.94	(2,599.4)	(14.09)	(2.3)
HMPRO	12.10	823.50	820.97	(2,536.3)	(30.70)	(0.3)
LH	7.70	1,472.04	1,469.73	(2,306.6)	(17.69)	(0.2)
EFORL	0.28	106.98	104.91	(2,076.1)	(0.59)	(1.9)
PSL	8.30	137.23	135.18	(2,053.4)	(17.17)	(1.5)
W	0.87	18.10	16.09	(2,008.4)	(1.77)	(11.1)
QH	2.18	725.62	723.64	(1,974.6)	(4.30)	(0.3)
B	0.12	218.20	216.25	(1,952.1)	(0.25)	(0.9)
JKN	0.66	41.72	39.80	(1,920.2)	(1.26)	(4.6)
CPAXT	27.25	377.90	376.01	(1,885.5)	(50.84)	(0.5)
BEM	7.85	933.51	931.62	(1,882.7)	(14.63)	(0.2)
TKN	9.65	123.09	121.30	(1,787.7)	(17.13)	(1.5)

**มูลค่าลดลงสูงสุด 20 อันดับ**

ชื่อหุ้น	ราคา (บาท)	จำนวนหุ้นที่ถือ (ล้านหุ้น)		เอ็นวีดีอาร์เปลี่ยนแปลง		
		27 พ.ย. 66	28 พ.ย. 66	(พันหุ้น)	มูลค่า (ล้านบาท)	(%)
PTTEP	153.50	382.77	382.03	(741.0)	(113.78)	(0.2)
CPALL	54.75	969.56	967.77	(1,782.7)	(96.86)	(0.2)
GPSC	46.00	74.93	73.49	(1,443.0)	(66.12)	(1.9)
CPAXT	27.25	377.90	376.01	(1,885.5)	(50.84)	(0.5)
TU	14.60	315.30	312.01	(3,292.3)	(47.79)	(1.0)
MTC	44.00	153.42	152.59	(826.3)	(36.22)	(0.5)
BANPU	7.80	1,065.53	1,061.48	(4,052.8)	(31.05)	(0.4)
HMPRO	12.10	823.50	820.97	(2,536.3)	(30.70)	(0.3)
TASCO	17.10	153.62	152.03	(1,590.3)	(27.40)	(1.0)
TTB	1.57	5,585.20	5,568.58	(16,616.7)	(26.15)	(0.3)
BJC	26.25	113.64	112.85	(787.5)	(20.54)	(0.7)
TRUE	6.05	3,157.22	3,154.22	(3,003.0)	(17.92)	(0.1)
LH	7.70	1,472.04	1,469.73	(2,306.6)	(17.69)	(0.2)
PSL	8.30	137.23	135.18	(2,053.4)	(17.17)	(1.5)
BDMS	26.25	2,007.79	2,007.12	(670.0)	(17.16)	(0.0)
TKN	9.65	123.09	121.30	(1,787.7)	(17.13)	(1.5)
AWC	3.64	1,088.39	1,084.01	(4,379.0)	(15.82)	(0.4)
MOSHI	49.50	3.78	3.47	(315.0)	(15.62)	(8.3)
SPALI	17.90	222.24	221.38	(867.0)	(15.45)	(0.4)
BEM	7.85	933.51	931.62	(1,882.7)	(14.63)	(0.2)

<https://www.kgieworld.co.th>

หมายเหตุ: 1. "บริษัทอาจเป็นผู้ออกใบสำคัญแสดงสิทธิอนุพันธ์บนหลักทรัพย์นี้ / 2. เป้าพื้นฐาน หมายถึง ราคาเป้าหมายเชิงพื้นฐาน (Forecasted 12M Target price) ที่อ้างอิงจากบทวิเคราะห์ปัจจุบันของนักวิเคราะห์รายวิชาชีพ / 3. เป้า Consensus หมายถึง ค่าเฉลี่ยของราคาเป้าหมายเชิงพื้นฐานที่จัดทำโดย Bloomberg consensus หรือ IAA Consensus

**Disclaimer**

บริษัทหลักทรัพย์ เคจีไอ (ประเทศไทย) จำกัด (มหาชน) ("บริษัท") มิได้ให้การรับรองใดๆ ถึงความถูกต้องและแท้จริงของข้อมูลในเอกสารนี้ ("ข้อมูล") ดังนั้นไม่ว่าจะด้วยเหตุใดก็ตาม บริษัทไม่ขอรับผิดชอบต่อความเสียหายในรายได้ หรือผลประโยชน์ใดๆ ทั้งทางตรงและทางอ้อมที่เกิดขึ้นจากการใช้ ข้อมูล และข้อมูลนี้มิได้จัดทำขึ้นเพื่อเป็นการชักจูงหรือชี้แนะให้ซื้อขายหลักทรัพย์ใดๆ ทั้งนี้ข้อมูลถูกจัดทำขึ้นจากแหล่งข้อมูลที่เป็นปัจจุบันและ บริษัทสงวนสิทธิในการแก้ไขข้อความใดๆ ในเอกสารนี้โดยมิต้องออกกล่าวอ้างหน้า

**รายงานหุ้นที่ถูกสั่งห้ามจำหน่าย (Silent Period) (เรียงตามวันที่สิ้นสุด)**

ชื่อหุ้น	ระยะเวลาห้ามจำหน่าย		จำนวนหุ้น (ล้านหุ้น)	ร้อยละของ ทุนชำระแล้ว	ทุนชำระแล้ว (ล้านบาท)	จำนวนหุ้นห้ามจำหน่ายคงเหลือ (ล้านหุ้น)				วันแรกในแต่ละช่วงที่สามารถจำหน่ายหุ้นได้				จำนวนหุ้นที่พ้นการห้ามจำหน่ายแต่ละช่วง (ล้านหุ้น)			
	วันเริ่มต้น	วันสิ้นสุด				6M	12M	18M	24M	6M	12M	18M	24M	6M	12M	18M	24M
BBGI	17 มี.ค. 65	16 มี.ค. 66	795.00	54.98	1,446.00	795.00	596.25	Free	Free	16 ก.ย. 65	16 มี.ค. 66	16 ก.ย. 66	16 มี.ค. 67	198.75	596.25	-	-
JDF	7 เม.ย. 65	6 เม.ย. 66	330.00	55.00	600.00	330.00	247.50	Free	Free	6 ต.ค. 65	6 เม.ย. 66	6 ต.ค. 66	6 เม.ย. 67	82.50	247.50	-	-
CEYE	29 เม.ย. 65	28 เม.ย. 66	148.00	54.81	270.00	148.00	111.00	Free	Free	28 ต.ค. 65	28 เม.ย. 66	28 ต.ค. 66	28 เม.ย. 67	37.00	111.00	-	-
BIS	5 พ.ค. 65	4 พ.ค. 66	172.00	54.78	314.00	172.00	129.00	Free	Free	4 พ.ย. 65	4 พ.ค. 66	4 พ.ย. 66	4 พ.ค. 67	43.00	129.00	-	-
KCC	5 พ.ค. 65	4 พ.ค. 66	341.00	55.00	620.00	341.00	255.75	Free	Free	4 พ.ย. 65	4 พ.ค. 66	4 พ.ย. 66	4 พ.ค. 67	85.25	255.75	-	-
FTI	19 พ.ค. 65	18 พ.ค. 66	247.00	54.89	450.00	247.00	185.25	Free	Free	18 พ.ย. 65	18 พ.ค. 66	18 พ.ย. 66	18 พ.ค. 67	61.75	185.25	-	-
PLUS	20 พ.ค. 65	19 พ.ค. 66	368.00	54.93	670.00	368.00	276.00	Free	Free	19 พ.ย. 65	19 พ.ค. 66	19 พ.ย. 66	19 พ.ค. 67	92.00	276.00	-	-
STP	14 มิ.ย. 65	13 มิ.ย. 66	55.00	55.00	100.00	55.00	41.25	Free	Free	13 ธ.ค. 65	13 มิ.ย. 66	13 ธ.ค. 66	13 มิ.ย. 67	13.75	41.25	-	-
TEKA	15 มิ.ย. 65	14 มิ.ย. 66	165.00	55.00	300.00	165.00	123.75	Free	Free	14 ธ.ค. 65	14 มิ.ย. 66	14 ธ.ค. 66	14 มิ.ย. 67	41.25	123.75	-	-
BLESS	7 ก.ค. 65	6 ก.ค. 66	440.00	55.00	800.00	440.00	330.00	Free	Free	6 ม.ค. 66	6 ก.ค. 66	6 ม.ค. 67	6 ก.ค. 67	110.00	330.00	-	-
TLI	25 ก.ค. 65	24 ก.ค. 66	6,297.00	55.00	11,450.00	6,297.00	4,722.75	Free	Free	24 ม.ค. 66	24 ก.ค. 66	24 ม.ค. 67	24 ก.ค. 67	1,574.25	4,722.75	-	-
CHIC	27 ก.ค. 65	26 ก.ค. 66	748.00	55.00	1,360.00	748.00	561.00	Free	Free	26 ม.ค. 66	26 ก.ค. 66	26 ม.ค. 67	26 ก.ค. 67	187.00	561.00	-	-
YONG	2 ส.ค. 65	1 ส.ค. 66	374.00	55.00	680.00	374.00	280.50	Free	Free	1 ก.พ. 66	1 ส.ค. 66	1 ก.พ. 67	1 ส.ค. 67	93.50	280.50	-	-
TGE	19 ส.ค. 65	18 ส.ค. 66	1,210.00	55.00	2,200.00	1,210.00	907.50	Free	Free	18 ก.พ. 66	18 ส.ค. 66	18 ก.พ. 67	18 ส.ค. 67	302.50	907.50	-	-
CH	12 ก.ย. 65	11 ก.ย. 66	440.00	55.00	800.00	440.00	330.00	Free	Free	11 มี.ค. 66	11 ก.ย. 66	11 มี.ค. 67	11 ก.ย. 67	110.00	330.00	-	-
TEGH	30 ก.ย. 65	29 ก.ย. 66	594.00	55.00	1,080.00	594.00	445.50	Free	Free	29 มี.ค. 66	29 ก.ย. 66	29 มี.ค. 67	29 ก.ย. 67	148.50	445.50	-	-
2ACS	3 ต.ค. 65	2 ต.ค. 66	236.00	54.88	430.00	236.00	177.00	Free	Free	2 เม.ย. 66	2 ต.ค. 66	2 เม.ย. 67	2 ต.ค. 67	59.00	177.00	-	-
AMARC	19 ต.ค. 65	18 ต.ค. 66	231.00	55.00	420.00	231.00	173.25	Free	Free	18 เม.ย. 66	18 ต.ค. 66	18 เม.ย. 67	18 ต.ค. 67	57.75	173.25	-	-
PCC	21 ต.ค. 65	20 ต.ค. 66	674.00	54.98	1,226.00	674.00	505.50	Free	Free	20 เม.ย. 66	20 ต.ค. 66	20 เม.ย. 67	20 ต.ค. 67	168.50	505.50	-	-
ITNS	25 ต.ค. 65	24 ต.ค. 66	121.00	55.00	220.00	121.00	90.75	Free	Free	24 เม.ย. 66	24 ต.ค. 66	24 เม.ย. 67	24 ต.ค. 67	30.25	90.75	-	-
AAI	1 พ.ย. 65	31 ต.ค. 66	1,168.00	54.96	2,125.00	1,168.00	876.00	Free	Free	30 เม.ย. 66	31 ต.ค. 66	30 เม.ย. 67	31 ต.ค. 67	292.00	876.00	-	-
BTG	2 พ.ย. 65	1 พ.ย. 66	1,064.00	55.02	1,934.00	1,064.00	798.00	Free	Free	1 พ.ค. 66	1 พ.ย. 66	1 พ.ค. 67	1 พ.ย. 67	266.00	798.00	-	-
KLINIQ	7 พ.ย. 65	6 พ.ย. 66	121.00	55.00	220.00	121.00	90.75	Free	Free	6 พ.ค. 66	6 พ.ย. 66	6 พ.ค. 67	6 พ.ย. 67	30.25	90.75	-	-
POLY	16 พ.ย. 65	15 พ.ย. 66	247.00	54.89	450.00	247.00	185.25	Free	Free	15 พ.ค. 66	15 พ.ย. 66	15 พ.ค. 67	15 พ.ย. 67	61.75	185.25	-	-
KJL	22 พ.ย. 65	21 พ.ย. 66	63.00	54.31	116.00	63.00	47.25	Free	Free	21 พ.ค. 66	21 พ.ย. 66	21 พ.ค. 67	21 พ.ย. 67	15.75	47.25	-	-
AURA	29 พ.ย. 65	28 พ.ย. 66	733.00	54.95	1,334.00	733.00	549.75	Free	Free	28 พ.ค. 66	28 พ.ย. 66	28 พ.ค. 67	28 พ.ย. 67	183.25	549.75	-	-
PRI	30 พ.ย. 65	29 พ.ย. 66	176.00	55.00	320.00	176.00	132.00	Free	Free	29 พ.ค. 66	29 พ.ย. 66	29 พ.ค. 67	29 พ.ย. 67	44.00	132.00	-	-
MTW	6 ธ.ค. 65	5 ธ.ค. 66	185.00	54.90	337.00	185.00	138.75	Free	Free	5 มิ.ย. 66	5 ธ.ค. 66	5 มิ.ย. 67	5 ธ.ค. 67	46.25	138.75	-	-
UBA	7 ธ.ค. 65	6 ธ.ค. 66	330.00	55.00	600.00	330.00	247.50	Free	Free	6 มิ.ย. 66	6 ธ.ค. 66	6 มิ.ย. 67	6 ธ.ค. 67	82.50	247.50	-	-
ITC	9 ธ.ค. 65	8 ธ.ค. 66	1,650.00	55.00	3,000.00	1,650.00	1,237.50	Free	Free	8 มิ.ย. 66	8 ธ.ค. 66	8 มิ.ย. 67	8 ธ.ค. 67	412.50	1,237.50	-	-
SGC	13 ธ.ค. 65	12 ธ.ค. 66	1,798.00	54.98	3,270.00	1,798.00	1,348.50	Free	Free	12 มิ.ย. 66	12 ธ.ค. 66	12 มิ.ย. 67	12 ธ.ค. 67	449.50	1,348.50	-	-
DTCENT	15 ธ.ค. 65	14 ธ.ค. 66	662.00	54.94	1,205.00	662.00	496.50	Free	Free	14 มิ.ย. 66	14 ธ.ค. 66	14 มิ.ย. 67	14 ธ.ค. 67	165.50	496.50	-	-
SM	20 ธ.ค. 65	19 ธ.ค. 66	605.00	55.00	1,100.00	605.00	453.75	Free	Free	19 มิ.ย. 66	19 ธ.ค. 66	19 มิ.ย. 67	19 ธ.ค. 67	151.25	453.75	-	-
WARRIX	21 ธ.ค. 65	20 ธ.ค. 66	330.00	55.00	600.00	330.00	247.50	Free	Free	20 มิ.ย. 66	20 ธ.ค. 66	20 มิ.ย. 67	20 ธ.ค. 67	82.50	247.50	-	-
MOSHI	22 ธ.ค. 65	21 ธ.ค. 66	165.00	55.00	300.00	165.00	123.75	Free	Free	21 มิ.ย. 66	21 ธ.ค. 66	21 มิ.ย. 67	21 ธ.ค. 67	41.25	123.75	-	-
KTMS	23 ธ.ค. 65	22 ธ.ค. 66	165.00	55.00	300.00	165.00	123.75	Free	Free	22 มิ.ย. 66	22 ธ.ค. 66	22 มิ.ย. 67	22 ธ.ค. 67	41.25	123.75	-	-
SAF	19 ม.ค. 66	18 ม.ค. 67	165.00	55.00	300.00	165.00	123.75	Free	Free	18 ก.ค. 66	18 ม.ค. 67	18 ก.ค. 67	18 ม.ค. 68	41.25	123.75	-	-
MASTER	25 ม.ค. 66	24 ม.ค. 67	132.00	55.00	240.00	132.00	99.00	Free	Free	24 ก.ค. 66	24 ม.ค. 67	24 ก.ค. 67	24 ม.ค. 68	33.00	99.00	-	-
SVR	8 ก.พ. 66	7 ก.พ. 67	280.00	54.90	510.00	280.00	210.00	Free	Free	7 ส.ค. 66	7 ก.พ. 67	7 ส.ค. 67	7 ก.พ. 68	70.00	210.00	-	-
NTSC	9 ก.พ. 66	8 ก.พ. 67	55.00	55.00	100.00	55.00	41.25	Free	Free	8 ส.ค. 66	8 ก.พ. 67	8 ส.ค. 67	8 ก.พ. 68	13.75	41.25	-	-
MEB	14 ก.พ. 66	13 ก.พ. 67	165.00	55.00	300.00	165.00	123.75	Free	Free	13 ส.ค. 66	13 ก.พ. 67	13 ส.ค. 67	13 ก.พ. 68	41.25	123.75	-	-
PQS	15 ก.พ. 66	14 ก.พ. 67	368.00	54.93	670.00	368.00	276.00	Free	Free	14 ส.ค. 66	14 ก.พ. 67	14 ส.ค. 67	14 ก.พ. 68	92.00	276.00	-	-
BVG	17 ก.พ. 66	16 ก.พ. 67	247.00	54.89	450.00	247.00	185.25	Free	Free	16 ส.ค. 66	16 ก.พ. 67	16 ส.ค. 67	16 ก.พ. 68	61.75	185.25	-	-

ที่มา: ตลาดหลักทรัพย์ฯ และ เคจี โอิ (ประเทศไทย)

<https://www.kgieworld.co.th>

หมายเหตุ: 1. \*บริษัทอาจเป็นผู้ออกใบสำคัญแสดงสิทธิอนุพันธ์บนหลักทรัพย์นี้ / 2. เบ้าพื้นฐาน หมายถึง ราคาเป้าหมายเชิงพื้นฐาน (Forecasted 12M Target price) ที่อ้างอิงจากบทวิเคราะห์ที่ปัจจัยพื้นฐานฉบับล่าสุดของฝ่ายวิจัย / 3. เบ้า Consensus หมายถึง ค่าเฉลี่ยของราคาเป้าหมายเชิงพื้นฐานที่จัดทำโดย Bloomberg consensus หรือ IAA Consensus

**Disclaimer**

บริษัทหลักทรัพย์ เคจี โอิ (ประเทศไทย) จำกัด (มหาชน) ("บริษัท") มิได้ให้การรับรองใดๆ ถึงความถูกต้องและแท้จริงของข้อมูลในเอกสารนี้ ("ข้อมูล") ดังนั้นไม่ว่าจะด้วยเหตุใดก็ตาม บริษัทไม่ขอรับผิดชอบต่อความเสียหายในรายได้ หรือผลประโยชน์ใดๆ ทั้งทางตรงและทางอ้อมที่เกิดขึ้นจากการใช้ ข้อมูล และข้อมูลนี้มิได้จัดทำขึ้นเพื่อเป็นการชักชวนหรือชี้แนะให้ซื้อขายหลักทรัพย์ใดๆ ทั้งนี้ข้อมูลถูกจัดทำขึ้นจากแหล่งข้อมูลที่เป็นปัจจุบันและ บริษัทสงวนสิทธิในการแก้ไขข้อความใดๆ ในเอกสารนี้โดยมิต้องออกกล่าวอ้างหน้า



**รายงานการเปลี่ยนแปลงการถือครองหลักทรัพย์ของผู้บริหาร (Change of Management Holdings)**

ชื่อบริษัท	ชื่อผู้บริหาร	ความสัมพันธ์*	ประเภท	จำนวน (หุ้น)				ราคา (บาท)
				ซื้อ	ขาย	รับโอน	โอนออก	
AP	นาย พิเชษฐ วิภาตศุกร	คู่สมรส/ผู้ที่อยู่กิน	หุ้นสามัญ					-
APP	นาย ธาณินทร์ พรศิริวิเศษ	ผู้รายงาน	หุ้นสามัญ		8,000			2.76
	นาย ธาณินทร์ พรศิริวิเศษ	ผู้รายงาน	หุ้นสามัญ		8,000			2.76
	นาย ธาณินทร์ พรศิริวิเศษ	ผู้รายงาน	หุ้นสามัญ		8,000			2.74
ASAP	นางสาว พิชชาภัทร์ วิฑูรย์ปัญญา	ผู้รายงาน	หุ้นสามัญ	40,000				2.44
BGT	นาง นันทริกา ชันช้อย	ผู้รายงาน	หุ้นสามัญ	7,100				0.78
COLOR	นาย รัช ทอวงวานิช	คู่สมรส/ผู้ที่อยู่กิน	หุ้นสามัญ		117,600			1.33
DDD	นาย ฤทธิไกร ธรรมรักษ์	ผู้รายงาน	หุ้นสามัญ	10,000				9.70
	นาย ศุภวัฒน์ วนิชประภา	ผู้รายงาน	หุ้นสามัญ		11,000			9.66
DTCENT	นาย อภิลักษณ์ รุจิเกียรติกำจร	ผู้รายงาน	หุ้นสามัญ	50,000				1.31
EP	นาย ยุทธ ชินสุภัคกุล	ผู้รายงาน	หุ้นสามัญ	200				2.70
	นาย ยุทธ ชินสุภัคกุล	ผู้รายงาน	หุ้นสามัญ	10,000				2.68
HTC	พันเอก พิชร์ รัตตกุล	ผู้รายงาน	หุ้นสามัญ		224,800			15.60
MBAX	นาย ทรงเกียรติ วิชญเวทวงศ์	ผู้รายงาน	หุ้นสามัญ	3,000				3.12
	นาย ทรงเกียรติ วิชญเวทวงศ์	ผู้รายงาน	หุ้นสามัญ		5,000			3.10
MICRO	นาง รสนันท์ ยิ่งทวีศักดิ์	ผู้รายงาน	หุ้นสามัญ	10,000				1.95
PEACE	นาย พิสิฐ ปัญญาคุณากรณ์	ผู้รายงาน	หุ้นสามัญ	54,400				3.30
PG	นาง กิตยาภรณ์ ชัยถาวรเสถียร	ผู้รายงาน	หุ้นสามัญ	3,200				8.70
PTTGC	นาย ปรีดี ดาวฉาย	ผู้รายงาน	หุ้นสามัญ		20,000			38.00
RAM	นางสาว ฤกษ์จี กาญจนพิทักษ์	ผู้รายงาน	หุ้นสามัญ	10,000				37.25
	นางสาว ฤกษ์จี กาญจนพิทักษ์	ผู้รายงาน	หุ้นสามัญ	10,000				37.00
	นางสาว ฤกษ์จี กาญจนพิทักษ์	ผู้รายงาน	หุ้นสามัญ	5,000				36.75
	นางสาว ฤกษ์จี กาญจนพิทักษ์	ผู้รายงาน	หุ้นสามัญ	5,000				36.50
RS	นาย สุรัชย์ เชนสุโขติศักดิ์	ผู้รายงาน	หุ้นสามัญ		900,000			13.40
	นาย สุรัชย์ เชนสุโขติศักดิ์	ผู้รายงาน	หุ้นสามัญ		700,000			13.40
	นาย สุรัชย์ เชนสุโขติศักดิ์	ผู้รายงาน	หุ้นสามัญ		600,000			13.40
	นาย สุรัชย์ เชนสุโขติศักดิ์	ผู้รายงาน	หุ้นสามัญ		300,000			13.40
	นาย สุรัชย์ เชนสุโขติศักดิ์	นิติบุคคลซึ่งผู้จัดห	หุ้นสามัญ	2,500,000				13.40
SKR	นาย เสนีย์ กระจำศรี	ผู้รายงาน	หุ้นสามัญ	10,000				10.37
SMT	นาย นริศ จันทรแดง	ผู้รายงาน	หุ้นสามัญ	100,000				3.90
SONIC	นาย ปฏิภาณ เปล่งฉวี	ผู้รายงาน	หุ้นสามัญ	120,900				1.67
	นาย ปฏิภาณ เปล่งฉวี	ผู้รายงาน	หุ้นสามัญ	59,700				1.66
SPALI	นาง อัจฉรา ตั้งมดิธรรม	คู่สมรส/ผู้ที่อยู่กิน	หุ้นสามัญ	100,000				17.90
	นาง อัจฉรา ตั้งมดิธรรม	คู่สมรส/ผู้ที่อยู่กิน	หุ้นสามัญ	50,000				17.90

ที่มา: เว็บไซต์ ก.ล.ด.

หมายเหตุ: \* กรณีที่บริษัทมีผู้บริหารเป็นคู่สมรสกัน ถ้ามีการซื้อขายหลักทรัพย์ คู่สมรสทั้ง 2 คน จะมีหน้าที่ต้องรายงาน ซึ่งจะทำให้เกิดการแสดงผลการเข้าซื้อหุ้น เช่น นาย A และนาง B เป็นคู่สมรสกันและเป็นผู้บริหารของ บมจ. AB ทั้งคู่ ถ้านาย A ซื้อหุ้น AB 1 รายการ การแสดงผลจะขึ้น 2 รายการดังนี้ รายการที่ 1 นาย A ผู้จัดทำ ชื่อหุ้น รายการที่ 2 นาง B คู่สมรส ชื่อหุ้น จึงขอให้ใช้ข้อมูลด้วยความระมัดระวัง

<https://www.kgieworld.co.th>

หมายเหตุ: 1. \*บริษัทอาจเป็นผู้ออกไปสำคัญแสดงสิทธิของหุ้นที่ตนถือครอง / 2. เป้าพื้นฐาน หมายถึง ราคาเป้าหมายเชิงพื้นฐาน (Forecasted 12M Target price) ที่อ้างอิงจากบทวิเคราะห์ที่ปัจจัยพื้นฐานฉบับล่าสุดของฝ่ายวิจัยฯ / 3. เป้า Consensus หมายถึง ค่าเฉลี่ยของราคาเป้าหมายเชิงพื้นฐานที่จัดทำโดย Bloomberg consensus หรือ IAA Consensus

**Disclaimer**

บริษัทหลักทรัพย์ เคจีไอ (ประเทศไทย) จำกัด (มหาชน) ("บริษัท") มิได้ให้การรับรองใดๆ ถึงความถูกต้องและแท้จริงของข้อมูลในเอกสารนี้ ("ข้อมูล") ดังนั้นไม่ว่าจะด้วยเหตุใดก็ตาม บริษัทไม่ขอรับผิดชอบต่อความเสียหายในรายได้ หรือผลประโยชน์ใดๆ ทั้งทางตรงและทางอ้อมที่เกิดขึ้นจากการใช้ ข้อมูล และข้อมูลนี้มิได้จัดทำขึ้นเพื่อเป็นการชักชวนหรือชี้แนะให้ซื้อขายหลักทรัพย์ใดๆ ทั้งนี้ข้อมูลถูกจัดทำขึ้นจากแหล่งข้อมูลที่เป็นปัจจุบันและ บริษัทสงวนสิทธิในการแก้ไขข้อความใดๆ ในเอกสารนี้โดยมิต้องออกกล่าวอ้างหน้า

**ต่อ-รายงานการเปลี่ยนแปลงการถือครองหลักทรัพย์ของผู้บริหาร (Change of Management Holdings)**

ชื่อบริษัท	ชื่อผู้บริหาร	ความสัมพันธ์*	ประเภท	จำนวน (หุ้น)				ราคา (บาท)
				ซื้อ	ขาย	รับโอน	โอนออก	
	นาง อัจฉรา ตังมดีธรรม	ผู้รายงาน	หุ้นสามัญ	20,000				17.90
	นาย ประทีป ตังมดีธรรม	ผู้รายงาน	หุ้นสามัญ	100,000				17.90
	นาย ประทีป ตังมดีธรรม	ผู้รายงาน	หุ้นสามัญ	50,000				17.90
	นาย ประทีป ตังมดีธรรม	คู่สมรส/ผู้ที่อยู่กิน	หุ้นสามัญ	20,000				17.90
STC	นาย สุรสิทธิ์ ชัยตระกูลทอง	ผู้รายงาน	หุ้นสามัญ	3,700				0.69
TIPH	นาย ประกาศ คงเอียด	คู่สมรส/ผู้ที่อยู่กิน	หุ้นสามัญ	20,000				30.00
TNITY	นาย สรยุทธม์ พรหมพจน์	ผู้รายงาน	หุ้นสามัญ		314,500			4.71
TNR	นาย ปฐมพงศ์ ชูพยัคฆ์	ผู้รายงาน	หุ้นสามัญ	74,000				10.00
	นาย ปฐมพงศ์ ชูพยัคฆ์	ผู้รายงาน	หุ้นสามัญ	20,000				9.90
	นาย ปฐมพงศ์ ชูพยัคฆ์	ผู้รายงาน	หุ้นสามัญ	126,000				9.78
TSTE	นาย ประกาศ ฑูติมาวพันธ์	ผู้รายงาน	หุ้นสามัญ	10,000				9.00
WARRIX	นาย สง่า ตังจันสิริ	ผู้รายงาน	หุ้นสามัญ	50,000				6.50
WFX	นางสาว ฉลองขวัญ วงศาสุทธิ	ผู้รายงาน	หุ้นสามัญ	40,000				2.04
	นางสาว ฉลองขวัญ วงศาสุทธิ	ผู้รายงาน	หุ้นสามัญ	3,600				2.00

ที่มา: เว็บไซต์ ก.ล.ด.

 หมายเหตุ: \* กรณีที่บริษัทมีผู้บริหารเป็นคู่สมรสกัน ถ้ามีการซื้อขายหลักทรัพย์ คู่สมรสทั้ง 2 คน จะมีหน้าที่ต้องรายงาน ซึ่งจะทำให้เกิดการแสดงรายการซ้ำซ้อนกัน เช่น นาย A และนาง B เป็นคู่สมรสกันและเป็นผู้บริหารของ บมจ. AB ทั้งคู่  
 ถ้านาย A ซื้อหุ้น AB 1 รายการ การแสดงข้อมูลจะเป็น 2 รายการดังนี้ รายการที่ 1 นาย A ผู้จัดทำ ซื้อหุ้น รายการที่ 2 นาง B คู่สมรส ซื้อหุ้น จึงขอให้ข้อมูลด้วยความระมัดระวัง

**Disclaimer**

บริษัทหลักทรัพย์ เคจีไอ (ประเทศไทย) จำกัด (มหาชน) ("บริษัท") มิได้ให้การรับรองใดๆ ถึงความถูกต้องและแท้จริงของข้อมูลในเอกสารนี้ ("ข้อมูล") ดังนั้นไม่ว่าจะด้วยเหตุใดก็ตาม บริษัทไม่ขอรับผิดชอบต่อความเสียหายในรายได้ หรือผลประโยชน์ใดๆ ทั้งทางตรงและทางอ้อมที่เกิดขึ้นจากการใช้ ข้อมูล และข้อมูลนี้มีได้จัดทำขึ้นเพื่อเป็นการชักชวนหรือชี้แนะให้ซื้อขายหลักทรัพย์ใดๆ ทั้งนี้ข้อมูลถูกจัดทำขึ้นจากแหล่งข้อมูลที่เป็นปัจจุบันและ บริษัทสงวนสิทธิในการแก้ไขข้อความใดๆในเอกสารนี้โดยมิต้องออกกล่าวอ้างหน้า

**ปฏิทินหุ้น**

จันทร์	อังคาร	พุธ	พฤหัสบดี	ศุกร์
27 พ.ย. 66	28 พ.ย. 66	29 พ.ย. 66	30 พ.ย. 66	1 ธ.ค. 66
AKR XD @ 0.015 บาท EPG XD @ 0.12 บาท LHK XD @ 0.14 บาท จ่าย 8 ธ.ค. 66 KAMART XD @ 0.09 บาท TIPCO XD @ 0.11 บาท จ่าย 12 ธ.ค. 66 BGC XD @ 0.06 บาท SRS XD @ 0.13125 บาท จ่าย 13 ธ.ค. 66 LHPF XD @ 0.07 บาท PRM XD @ 0.1 บาท QHHR XD @ 0.15 บาท จ่าย 14 ธ.ค. 66 CMO XR 1:1 @ 0.7 บาท  เข้าเทรด SET วันแรก AOT13C2404B AOT41C2405A, AOT41P2405A BBL41C2405A BGRIM41C2405A CPN41C2405A BCH01C2404A BGRIM01P2404X BH01P2405X CBG01C2404A CENTEL01P2404X CRO01P2404X DELTA01C2404A GPSC01P2404X JMART01P2404X JMT01P2404X KKP01C2405A MTC01C2404A PTTEP01C2404A SET5001C2403B, SET5001P2403B SET5001C2403G, SET5001P2403G WHA01C2404A AOT19P2404A AOT19C2404B NEX19C2404A  เพิ่มทุน JCK เข้าเทรด 336,914,167 หุ้น ส่วนเพิ่ม SET5013C2403A เข้าเทรด 200 ล้านหน่วย	LPH XD @ 0.03 บาท จ่าย 8 ธ.ค. 66 APURE XD @ 0.15 บาท HANA XD @ 0.50 บาท SMD XD @ 0.15 บาท จ่าย 13 ธ.ค. 66 BKKCP XD @ 0.15 บาท TIF1 XD @ 0.1350 บาท จ่าย 15 ธ.ค. 66 W XR 5:1 @ 1 บาท W XW 1(XR):1 @ ฟรี  ขึ้น SP เพื่อใช้สิทธิครั้งสุดท้าย NCAP-W1 SCM-W1 ตั้งแต่ 28 พ.ย. - 21 ธ.ค. 66  เข้าเทรด SET วันแรก AOT13P2404B JMART13P2404A SET5013C2403C GULF19C2404A SET5019P2403C  เพิ่มทุน BWG เข้าเทรด 6,019 หุ้น	SPI XD @ 0.20 บาท จ่าย 13 ธ.ค. 66 IML XD @ 0.25 บาท จ่าย 14 ธ.ค. 66 CPTGF XD @ 0.1836 บาท EGATIF XD @ 0.0839 บาท KBSPIF XD @ 0.244 บาท TTLPF XD @ 0.444 บาท จ่าย 19 ธ.ค. 66  เข้าเทรด SET วันแรก BANPU13C2404A PTTEP13C2404A CPALL41C2404A SET5041C2403E CHMOB128C2404A DJI28C2403C GEELY28P2404A HSI28C2401E SPX28C2403B MINT19C2404A  เพิ่มทุน GCAP เข้าเทรด 4,000,000 หุ้น เพิ่มทุน TKC เข้าเทรด 6,256,000 หุ้น	CV XR 1:2 @ 0.5 บาท CV XW 2(XR):1 @ ฟรี  TNH XD @ 0.60 บาท จ่าย 20 ธ.ค. 66	
4 ธ.ค. 66	5 ธ.ค. 66	6 ธ.ค. 66	7 ธ.ค. 66	8 ธ.ค. 66
MJLF XD @ 0.1290 บาท RJH XD @ 0.25 บาท จ่าย 21 ธ.ค. 66 SSC XD @ 0.52 บาท จ่าย 22 ก.พ. 67 TRC XR 4:1 @ 0.2 บาท  PORT-W3 ขึ้น SP เพื่อใช้สิทธิครั้งสุดท้าย ตั้งแต่ 4 - 28 ธ.ค. 66	วันคล้ายวันพระบรมราชสมภพ พระบาทสมเด็จพระบรมชนกาธิเบศร มหาภูมิพลอดุลยเดชมหาราช บรมนาถบพิตร วันชาติ และวันหยุดแห่งชาติ	PROSPECT XD @ 0.22 บาท จ่าย 21 ธ.ค. 66	AOT XD @ 0.36 บาท จ่าย 14 ก.พ. 67	
11 ธ.ค. 66	12 ธ.ค. 66	13 ธ.ค. 66	14 ธ.ค. 66	15 ธ.ค. 66
ขดเชยวันรัฐธรรมนูญ (วันชาติไทยที่ 10 ธันวาคม 2566)	GVREIT XD @ 0.1911 บาท จ่าย 25 ธ.ค. 66			

<https://www.kgieworld.co.th>

หมายเหตุ: 1. \*บริษัทอาจเป็นผู้ออกไปสำคัญแสดงสิทธิอนุพันธ์บนหลักทรัพย์นี้ / 2. เป้าพื้นฐาน หมายถึง ราคาเป้าหมายเชิงพื้นฐาน (Forecasted 12M Target price) ที่อ้างอิงจากบทวิเคราะห์ที่ปัจจัยพื้นฐานฉบับล่าสุดของฝ่ายวิจัยฯ / 3. เป้า Consensus หมายถึง ค่าเฉลี่ยของราคาเป้าหมายเชิงพื้นฐานที่จัดทำโดย Bloomberg consensus หรือ IAA Consensus

**Disclaimer**

บริษัทหลักทรัพย์ เคจีไอ (ประเทศไทย) จำกัด (มหาชน) ("บริษัท") มิได้ให้การรับรองใดๆ ถึงความถูกต้องและแท้จริงของข้อมูลในเอกสารนี้ ("ข้อมูล") ดังนั้นไม่ว่าจะด้วยเหตุใดก็ตาม บริษัทฯ ไม่ขอรับผิดชอบต่อความเสียหายในรายได้ หรือผลประโยชน์ใดๆ ทั้งทางตรงและทางอ้อมที่เกิดขึ้นจากการใช้ ข้อมูล และข้อมูลนี้มีได้จัดทำขึ้นเพื่อการชักชวนหรือชี้แนะให้ซื้อขายหลักทรัพย์ใดๆ ทั้งนี้ข้อมูลถูกจัดทำขึ้นจากแหล่งข้อมูลที่เป็นปัจจุบันและ บริษัทฯ สงวนสิทธิในการแก้ไขข้อความใดๆ ในเอกสารนี้โดยมิต้องออกกล่าวอ้างหน้า

**ปฏิทินหุ้น (ต่อ)**

จันทร์	อังคาร	พุธ	พฤหัสบดี	ศุกร์
18 ธ.ค. 66	19 ธ.ค. 66	20 ธ.ค. 66	21 ธ.ค. 66	22 ธ.ค. 66
		GIFT XW 3:1 @ ฟรี ขึ้น SP เพื่อใช้สิทธิครั้งสุดท้าย AIT-W2 NOBLE-W2 SOLAR-W1 ตั้งแต่ 20 ธ.ค. 66 - 12 ม.ค. 67	HYDRO XR 1.5:1 @ 0.30 บาท HYDRO XW 2:1 @ 0.01 บาท	
25 ธ.ค. 66	26 ธ.ค. 66	27 ธ.ค. 66	28 ธ.ค. 66	29 ธ.ค. 66
	ขึ้น SP เพื่อใช้สิทธิครั้งสุดท้าย TWZ-W6 TWZ-W7 ตั้งแต่ 26 ธ.ค. 66 - 18 ม.ค. 67	META XW 45:4 @ ฟรี		ชดเชยวันสิ้นปี (วันอาทิตย์ที่ 31 ธันวาคม 2566) (เพิ่มเติม)
1 ม.ค. 67	2 ม.ค. 67	3 ม.ค. 67	4 ม.ค. 67	5 ม.ค. 67
วันขึ้นปีใหม่		MACO XW 4:1 @ ฟรี	RS XW 10:1 @ ฟรี	
8 ม.ค. 67	9 ม.ค. 67	10 ม.ค. 67	11 ม.ค. 67	12 ม.ค. 67
15 ม.ค. 67	16 ม.ค. 67	17 ม.ค. 67	18 ม.ค. 67	19 ม.ค. 67
22 ม.ค. 67	23 ม.ค. 67	24 ม.ค. 67	25 ม.ค. 67	26 ม.ค. 67
		TGE XW 7:1 @ ฟรี		
29 ม.ค. 67	30 ม.ค. 67	31 ม.ค. 67	1 ก.พ. 67	2 ก.พ. 67
		SCN XW 3:1 @ ฟรี	TSC XD @ 0.8 บาท จ่าย 22 ก.พ. 67	STI XD @ 0.10 บาท จ่าย 23 ก.พ. 67

ที่มา : ตลาดหลักทรัพย์ฯ				ประจำวันที่ 29 พ.ย. 66
หมายเหตุ :				
IPO : หุ้นเข้าใหม่				
XD : ผู้ซื้อหลักทรัพย์ไม่ได้สิทธิรับเงินปันผล				
XE : วันปิดสมุดทะเบียนผู้ถือใบสำคัญแสดงสิทธิ เพื่อการใช้สิทธิแปลงสภาพก่อนกำหนด				
XR : ผู้ซื้อหลักทรัพย์ไม่ได้สิทธิจองซื้อหุ้นออกใหม่				
XT : ผู้ซื้อหลักทรัพย์ไม่ได้สิทธิรับใบสำคัญแสดงสิทธิในการซื้อหุ้นเพิ่มทุนที่โอนสิทธิได้				
XW : ผู้ซื้อหลักทรัพย์ไม่ได้สิทธิรับใบสำคัญแสดงสิทธิที่จะซื้อหลักทรัพย์				
XN : ผู้ซื้อหลักทรัพย์ไม่มีสิทธิในการรับเงินคืนจากการลดทุน				

**รายชื่อหลักทรัพย์ที่สมาชิกต้องดำเนินการให้ลูกค้าวางเงินสดไว้ล่วงหน้ากับสมาชิกเต็มจำนวนที่จะซื้อ (Cash Balance)**

รายชื่อหุ้น	วันที่เริ่มต้น	วันที่สิ้นสุด
KGEN	28/8/2023	15/9/2023
KGEN-W2	28/8/2023	15/9/2023
CMO	11/9/2023	29/9/2023

ที่มา: ตลาดหลักทรัพย์ฯ และ เคจีไอ (ประเทศไทย)

<https://www.kgieworld.co.th>

หมายเหตุ: 1. \*บริษัทอาจเป็นผู้ถือใบสำคัญแสดงสิทธิอนุพันธ์บนหลักทรัพย์นี้ / 2. เป้าพื้นฐาน หมายถึง ราคาเป้าหมายเชิงพื้นฐาน (Forecasted 12M Target price) ที่อ้างอิงจากทวิเคราะห์ที่ปัจจัยพื้นฐานฉบับล่าสุดของฝ่ายวิจัยฯ / 3. เป้า Consensus หมายถึง ค่าเฉลี่ยของราคาเป้าหมายพื้นฐานที่จัดทำโดย Bloomberg consensus หรือ IAA Consensus

**Disclaimer**

บริษัทหลักทรัพย์ เคจีไอ (ประเทศไทย) จำกัด (มหาชน) ("บริษัท") มิได้ให้การรับรองใดๆ ถึงความถูกต้องและแท้จริงของข้อมูลในเอกสารนี้ ("ข้อมูล") ดังนั้นไม่ว่าจะด้วยเหตุใดก็ตาม บริษัทไม่ขอรับผิดชอบต่อความเสียหายในรายได้ หรือผลประโยชน์ใดๆ ทั้งทางตรงและทางอ้อมที่เกิดขึ้นจากการใช้ข้อมูล และข้อมูลนี้มีได้จัดทำขึ้นเพื่อการชักชวนหรือชี้แนะให้ซื้อขายหลักทรัพย์ใดๆ ทั้งนี้ข้อมูลถูกจัดทำขึ้นจากแหล่งข้อมูลที่เป็นปัจจุบันและ บริษัทสงวนสิทธิในการแก้ไขข้อความใดๆ ในเอกสารนี้โดยมิต้องออกกล่าวล่วงหน้า

**รายงานผลสำรวจการกำกับดูแลกิจการบริษัทจดทะเบียน (CG Report)**

**บริษัทที่ได้คะแนนอยู่ในระดับ "ดีเลิศ ( Excellent )"**

ชื่อย่อ	ชื่อบริษัท	ชื่อย่อ	ชื่อบริษัท	ชื่อย่อ	ชื่อบริษัท
AAV	บริษัท เอเชีย เออีซี	GLOBAL	บริษัท สยามโกลบอลเฮาส์	RATCH	บริษัท ราช กรุ๊ป
ADVANC	บริษัท แอดวานซ์ อินโฟร์ เซอร์วิส	GPSC	บริษัท โกลบอล เพาเวอร์ ซินเนอร์ยี	RBF	บริษัท อาร์ แอนด์ บี ฟู้ด ชัพพลาย
AMA	บริษัท อามา มารีน	GULF	บริษัท กัลฟ์ เอ็นเนอร์จี ดีเวลลอปเม้นท์	SAT	บริษัท สมบูรณ์ แอ็ดวานซ์ เทคโนโลยี
AMATA	บริษัท อมตะ คอร์ปอเรชัน	HANA	บริษัท ฮานา ไรโครอิเล็กทรอนิกส์	SCB	บริษัท เอสซีบี เอกซ์
ANAN	บริษัท อนันดา ดีเวลลอปเม้นท์	HENG	บริษัท เฮงสลิซซิ่ง แอนด์ แคปิตอล	SCC	บริษัท ปูนซิเมนต์ไทย
AOT	บริษัท ท่าอากาศยานไทย	HMPRO	บริษัท โฮม โปรดักส์ เซ็นเตอร์	SCCC	บริษัท ปูนซิเมนต์นครหลวง
AP	บริษัท เอพี (ไทยแลนด์)	INTUCH	บริษัท อินทัช โฮลดิ้งส์	SCGP	บริษัท เอสซีจี แพคเกจจิ้ง
BAFS	บริษัท บริการเชื้อเพลิงการบินกรุงเทพ	IRPC	บริษัท ไออาร์พีซี	SEAFSCO	บริษัท ซีพีอ็อก
BAM	บริษัทบริหารสินทรัพย์ กรุงเทพพาณิชย์	IVL	บริษัท อินโครบรา เวเนเจอร์ส	SHR	บริษัท เอส โสเทอ แอนด์ รีเสิร์ช
BANPU	บริษัท บานปู	KBANK	ธนาคารกรุงไทย	SICR	บริษัท ซิลิคอน คราฟท์ เทคโนโลยี
BBL	ธนาคารกรุงเทพ	KCE	บริษัท เคซีอี อิเล็คโทรนิคส์	SMPC	บริษัท สหมิตรดั่งแก๊ส
BCP	บริษัท บางจาก คอร์ปอเรชั่น	KEX	บริษัท เคเอ็กซ์เพรส (ประเทศไทย)	SNC	บริษัท เอส เอ็น ซี ฟอรัมเมอร์
BCPG	บริษัท บีซีพีจี	KKP	ธนาคารเกียติมาคินภัทร	SPALI	บริษัท ศลาสัย
BDMS	บริษัท กรุงเทพดุสิตเวชการ	KTB	ธนาคารกรุงไทย	SPRC	บริษัท สดาร์ บีโตร์เลียม รีไฟน์นิ่ง
BEM	บริษัท ทางด่วนและรถไฟฟ้ากรุงเทพ	KTC	บริษัท บัตรกรุงไทย	STEC	บริษัท ที.เอส.ไทย เอ็นจิเนียริ่งแอนด์คอนสตรัคชัน
BGRIM	บริษัท บี.กริม เพาเวอร์	LPN	บริษัท แอล.พี.เอ็น.ดีเวลลอปเม้นท์	STGT	บริษัท ศรีศรีโกลด์ (ประเทศไทย)
BPP	บริษัท บานปู เพาเวอร์	MAJOR	บริษัท เมเจอร์ ซินีเพล็กซ์ กรุ๊ป	SUN	บริษัท ซันสวีท
BTS	บริษัท บีทีเอส กรุ๊ป โฮลดิ้งส์	MBK	บริษัท เอ็ม บี เค	SVI	บริษัท เอสวีไอ
CENDEL	บริษัท โรงแรมเซ็นทรัลพลาซา	MINT	บริษัท ไมเนอร์ อินเตอร์เนชั่นแนล	TACC	บริษัท ที.เอ.ซี. คอนซูเมอร์
CK	บริษัท ซี.การช่าง	MTC	บริษัท เมืองไทย แคปปิตอล	TCAP	บริษัท ทนธนาชาด
CKP	บริษัท ซีเค พาวเวอร์	OR	บริษัท อร. นวัตกรรม การผลิต	THCOM	บริษัท ไทยคม
COM7	บริษัท คอมเซเว่น	ORI	บริษัท อริจัน พร็อพเพอร์ตี้	TISCO	บริษัท ทีเอสโกไฟแนนเชียลกรุ๊ป
CPALL	บริษัท ซีพี ออลล์	OSP	บริษัท โอเอสสกา	TKN	บริษัท ทีเคเอ็นวี ฟู้ดแอนด์มาร์เก็ตติ้ง
CPAXT	บริษัท ซีพี แอ็กติว	PLANB	บริษัท แพลน บี มีเดีย	TOP	บริษัท ไทยออยล์
CPF	บริษัท เจริญโภคภัณฑ์อาหาร	PSH	บริษัท พีชกา โซลดิ้ง	TTB	ธนาคารทหารไทยธนชาต
CPN	บริษัท เซ็นทรัลพัฒนา	PTG	บริษัท พีทีจี เอ็นเนอยี	TU	บริษัท ไทยยูเนียน กรุ๊ป
DELTA	บริษัท เดลต้า อิเล็คโทรนิคส์ (ประเทศไทย)	PTT	บริษัท ปตท.	VGI	บริษัท วีจีไอ
DOHOME	บริษัท ดูโฮม	PTTEP	บริษัท ปตท. สารวจและผลิตปิโตรเลียม	WHA	บริษัท ดับบลิวเอชเอ คอร์ปอเรชั่น
EGCO	บริษัท เอลีคโอไฟฟ้	PTTGC	บริษัท พีทีที โกลบอล เคมิคอล	WHAUP	บริษัท ดับบลิวเอชเอ ยูทิลิตี้ส์ แอนด์ พาวเวอร์
GFPT	บริษัท จีเอฟพีที	PYLON	บริษัท ไพลอน	ZEN	บริษัท เซ็น คอร์ปอเรชั่น กรุ๊ป
GGC	บริษัท โกลบอลกรีนเคมิคอล	QH	บริษัท ควอลิตี้เฮาส์		


**บริษัทที่ได้คะแนนอยู่ในระดับ "ดีมาก ( Very Good )"**

ชื่อย่อ	ชื่อบริษัท	ชื่อย่อ	ชื่อบริษัท	ชื่อย่อ	ชื่อบริษัท
AEONTS	บริษัท อีออน ธนสินทรัพย์ (ไทยแลนด์)	JMT	บริษัท เจ เอ็ม ที เน็ทเวอร์ค เซอร์วิสเชิส	SFT	บริษัท ศรีฟลักซ์ (ประเทศไทย)
BCH	บริษัท บางกอก เชน ฮอสมิทอล	LH	บริษัท แลนด์แอนด์เฮาส์	SINGER	บริษัท ซิงเกอร์ประเทศไทย
BEC	บริษัท บีอีซี เวิลด์	M	บริษัท เอ็มเค เรสโตรองด์ กรุ๊ป	SMD	บริษัท เซนต์เมต
BH	บริษัท โรงพยาบาลบำรุงราษฎร์	MEGA	บริษัท เมกา ไฟฟ์ไซน์เอ็นชิ่ง	SNNP	บริษัท ศรีนาถพร มาร์เก็ตติ้ง
CBG	บริษัท คาร์บาวกรุ๊ป	NETBAY	บริษัท เน็ตเบย์	SPA	บริษัท สยามเนสส์กรุ๊ป
CHG	บริษัท โรงพยาบาลจุฬารัตน์	PJW	บริษัท พีจีวีจิวเวลรี่พลาซาดิสค	TFG	บริษัท ไทยฟู้ดส์ กรุ๊ป
ERW	บริษัท ดี เวิร์ด กรุ๊ป	SAK	บริษัท สักคัตยามาสลิ่งซิ่ง	TIDLOR	บริษัท ไทเน็ค
ESSO	บริษัท เอสโซ่ (ประเทศไทย)	SAPPE	บริษัท ซุปเปอร์	TNP	บริษัท ธนพิริยะ
HUMAN	บริษัท ฮิวแมนิก้า	SAWAD	บริษัท ศรีสวัสดิ์ คอร์ปอเรชั่น	UBE	บริษัท ยูบีเอ ไรโอ เทอานอล
IIG	บริษัท ไอแอนด์ไอ กรุ๊ป	SFLEX	บริษัท สดาร์เฟล็กซ์	XO	บริษัท เอ็กซ์โอ ฟู้ด


**บริษัทที่ได้คะแนนอยู่ในระดับ "ดี ( Good )"**

ชื่อย่อ	ชื่อบริษัท	ชื่อย่อ	ชื่อบริษัท	ชื่อย่อ	ชื่อบริษัท
AU	บริษัท ออฟเดอรั ยู	LPH	บริษัท โรงพยาบาล ลาดพร้าว	TPCH	บริษัท ทีพีซี เพาเวอร์สตีลดิ้ง
EKH	บริษัท เอกซ์การแพทย์	MENA	บริษัท มีนาทรานส์พอร์ต		
JMART	บริษัท เจมาร์ท กรุ๊ป โฮลดิ้งส์	SISB	บริษัท เอสไอเอสบี		

**บริษัทที่ไม่ปรากฏชื่อในรายงาน CGR**

ชื่อย่อ	ชื่อบริษัท	ชื่อย่อ	ชื่อบริษัท	ชื่อย่อ	ชื่อบริษัท
BBGI	บริษัท บีบีจีไอ	NTSC	บริษัท นิวทริชั่น เอสซี	TGE	บริษัท ท่าอากาศยาน เอ็นเนอร์ยี
BTG	บริษัท เมทโกร	PLT	บริษัท พลัส มาร์น		
ITC	บริษัท ไอ-เทล คอร์ปอเรชั่น	POS	บริษัท ไอ-เทล คอร์ปอเรชั่น		

ที่มา: www.thai-iod.com

Disclaimer : การเปิดเผยผลการสำรวจของสมาคมส่งเสริมสถาบันกรรมการบริษัทไทย (IOD) ในเรื่องการกำกับดูแลกิจการ (Corporate Governance) นี้ เป็นการดำเนินการตามนโยบายของสำนักงานคณะกรรมการกำกับหลักทรัพย์และตลาดหลักทรัพย์ โดยการสำรวจของ IOD เป็นการสำรวจและประเมินจากข้อมูลของบริษัทจดทะเบียนในตลาดหลักทรัพย์แห่งประเทศไทย และตลาดหลักทรัพย์ เอ็มเอไอ (MAI) ที่มีการเปิดเผยต่อสาธารณะ และเป็นข้อมูลที่ไม่สามารถเข้าถึงได้ ดังนั้น ผลการสำรวจดังกล่าวจึงเป็นการนำเสนอในมุมมองของบุคคลภายนอก โดยไม่ได้เป็นการประเมินการปฏิบัติตาม และมิได้มีการใช้ข้อมูลภายในเพื่อการประเมิน ผลการสำรวจดังกล่าวเป็นการสำรวจ ณ วันที่ปรากฏในรายงานการกำกับดูแลกิจการของบริษัทจดทะเบียนไทยเท่านั้น ดังนั้น ผลการสำรวจจึงอาจเปลี่ยนแปลงได้ภายหลังวันดังกล่าว หรือเมื่อข้อมูลที่เกี่ยวข้องมีการเปลี่ยนแปลง ทั้งนี้ บริษัทหลักทรัพย์ เคจีไอ (ประเทศไทย) จำกัด (มหาชน) มิได้ยืนยัน ตวงจลอบ หรือ รับรองถึงความถูกต้องครบถ้วนของผลการสำรวจดังกล่าวแต่อย่างใด

“บริษัทหลักทรัพย์ เคจีไอ ประเทศไทย (จำกัด) มหาชน” เป็นผู้จัดการการจัดจำหน่ายและรับประกัน การจำหน่ายหุ้นสามัญเพิ่มทุนของ บมจ. บีเจซี เฮฟวี่ อินดัสทรี (BJCHI), บมจ. นามงกูทอร์มินัล (NYT), บมจ. เอไอ เอนเนอร์ยี (AIE) และ บริษัท เอส ที วี ไอ (SPVI), โดยการจัดการนี้ออกสารฉบับนี้เพื่อวัตถุประสงค์ในการนำเสนอข้อมูลและบทวิเคราะห์เท่านั้น การตัดสินใจลงทุนขึ้นกับดุลยพินิจของนักลงทุน ผู้ลงทุนควรพิจารณาข้อมูลเกี่ยวกับผู้จัดจำหน่ายหลักทรัพย์ก่อนที่ จะมีการตัดสินใจลงทุน

บริษัทฯ ขอแสดงความหรืองานวิจัยที่เกี่ยวกับหลักทรัพย์ของบมจ.เอไอ เอนเนอร์ยี (AIE) เนื่องจากบริษัทฯ ได้เข้าร่วมเป็นผู้จัดจำหน่ายหลักทรัพย์ และ หลักทรัพย์ของ บมจ. เอเชียน อินชูเรเตอร์ (AI) ซึ่งเป็นบริษัทที่มีความเกี่ยวข้องกับหลักทรัพย์ AIE ที่บริษัทฯ รับจัดจำหน่ายเป็นการชั่วคราว ตั้งแต่วันที่ 2 ธ.ค. 2556 เป็นต้น ไปจนถึงวันปิดการเสนอขายหรือวันที่จัดจำหน่ายหุ้นส่วนเกินไตรมาสแล้วแต่กรณี

<https://www.kgieworld.co.th>

หมายเหตุ: 1. “บริษัทอาจเป็นผู้ถือครองในสำคัญแสดงสิทธิออกพันธบัตรหลักทรัพย์นี้ / 2. เป้าพื้นฐาน หมายถึง ราคาเป้าหมายเชิงพื้นฐาน (Forecasted 12M Target price) ที่อ้างอิงจากบทวิเคราะห์ที่ปัจจัยพื้นฐานฉบับล่าสุดของฝ่ายวิจัย / 3. เป้า Consensus หมายถึง ค่าเฉลี่ยของราคาเป้าหมายเชิงพื้นฐานที่จัดทำโดย Bloomberg consensus หรือ IAA Consensus

**Disclaimer**

บริษัทหลักทรัพย์ เคจีไอ (ประเทศไทย) จำกัด (มหาชน) (“บริษัท”) มิได้ให้การรับรองใดๆ ถึงความถูกต้องและแท้จริงของข้อมูลในเอกสารนี้ (“ข้อมูล”) ดังนั้นไม่ว่าจะด้วยเหตุใดก็ตาม บริษัทฯ ไม่ขอรับผิดชอบต่อความเสียหายใดๆ ไร่ หรือผลประโยชน์ใดๆ ทั้งทางตรงและทางอ้อมที่เกิดขึ้นจากการใช้ ข้อมูล และข้อมูลนี้มิได้จัดทำขึ้นเพื่อเป็นการชักชวนหรือชี้แนะให้ซื้อขายหลักทรัพย์ใดๆ ทั้งนี้ข้อมูลถูกจัดทำขึ้นจากแหล่งข้อมูลที่เป็นปัจจุบันและ บริษัทฯ สนับสนุนสิทธิในการแก้ไขข้อความใดๆ ในเอกสารนี้โดยไม่มีผลย้อนกลับ

## รายงานผลการประเมินโครงการประเมินการพัฒนาการต่อต้านการทุจริต (Anti-corruption Progress Indicator)

### ระดับ 5: ขยายผลสู่ผู้ที่เกี่ยวข้อง (Extended)

ชื่อย่อ	ชื่อบริษัท	ชื่อย่อ	ชื่อบริษัท	ชื่อย่อ	ชื่อบริษัท
ADVANC	บริษัท แอดวานซ์ อินโฟร์ เซอร์วิส	GLOBAL	บริษัท สยามโกลบอลเฮ้าส์	QH	บริษัท ควอลิตี้เฮ้าส์
ANAN	บริษัท อนันดา ดีเวลลอปเม้นท์ จำกัด	GPSC	บริษัท โกลบอล เพาเวอร์ ซินเนอร์ยี จำกัด	RATCH	บริษัท ผลิตไฟฟ้าราชบุรีโฮลดิ้ง
BBL	ธนาคารกรุงเทพ	HMPRO	บริษัท โฮม โปรดักส์ เซ็นเตอร์	ROBINS	บริษัท ห้างสรรพสินค้าโรบินสัน
BCH	บริษัท บางกอก เซน ฮอสปิทัล จำกัด	IRPC	บริษัท ไออาร์พีซี	SCC	บริษัท ปูนซิเมนต์ไทย จำกัด
BDMS	บริษัท กรุงเทพดุสิตเวชการ จำกัด	KBANK	ธนาคารกรุงไทย	SIRI	บริษัท เอสเอสไอ
BIGC	บริษัท บีซี ซูเปอร์เซ็นเตอร์	KCE	บริษัท เคซีอี อีเล็คโทรนิคส์	SPALI	บริษัท สุภาลัย
CK	บริษัท ซี.การช่าง	KKP	ธนาคารเกียรตินาคิน	STEC	บริษัท ซี.ไอ.ไทย เอ็นจิเนียริงแอนด์คอนสตรัคชัน จำกัด
DCC	บริษัท โดนาสต์เซรามิก	KTB	ธนาคารกรุงไทย	TCAP	บริษัท ทูนอนชาด
DELTA	บริษัท เดลต้า อีเล็คโทรนิคส์ (ประเทศไทย)	LPH	บริษัท โรงพยาบาล ลาดพร้าว จำกัด	TISCO	บริษัท ทีเอสไอไฟแนนเชียลกรุ๊ป
DRT	บริษัท กระเบื้องเคลือบคตราเพชร	PACE	บริษัท เพช ดีเวลลอปเม้นท์ คอร์ปอเรชั่น	TMT	บริษัท คำเล็กไทย
EGCO	บริษัท ผลิตไฟฟ้า	PTT	บริษัท ปตท.	TOP	บริษัท ไทยออยล์
GFPT	บริษัท จีเอฟพีที	PTTGC	บริษัท พีทีที โกลบอล เคมิคอล		

### ระดับ 4: ได้รับการรับรอง (Certified)

ชื่อย่อ	ชื่อบริษัท	ชื่อย่อ	ชื่อบริษัท	ชื่อย่อ	ชื่อบริษัท
AAV	บริษัท เอเชีย เอวิชั่น	ERW	บริษัท ดี เยาวรัตน์ กรุ๊ป	SAPPE	บริษัท เซ็ปปี้ จำกัด
AP	บริษัท เอเชียเนชั่นเพอริออดี ดีเวลลอปเม้นท์	GLOW	บริษัท โกลว์ พลังงาน	SAWAD	บริษัท ศรีสวัสดิ์ ทาวเวอร์ 1979 จำกัด
BA	บริษัท การบินกรุงเทพ จำกัด	GUNKUL	บริษัท กันกุลเอ็นจิเนียริง	SCB	ธนาคารไทยพาณิชย์
BANPU	บริษัท บ้านปู	ILINK	บริษัท อินเทอร์เน็ต คอมมิวนิเคชั่น	SCN	บริษัท สแกน อินเตอร์ จำกัด
BCP	บริษัท บางจากปิโตรเลียม	KTC	บริษัท บัตรกรุงไทย	SEAFSCO	บริษัท ซีพีเอฟ
BH	บริษัท โรงพยาบาลบำรุงราษฎร์	LH	บริษัท แลนด์แอนด์เฮ้าส์	SVI	บริษัท เอสวีไอ
BJCHI	บริษัท บีเจซี เอที อินดัสทรี จำกัด	LPN	บริษัท แอล.พี.เอ็น. ดีเวลลอปเม้นท์	TASCO	บริษัท ทีพีไอเอสพี
CBG	บริษัท คาบวาทกรุ๊ป จำกัด	MAKRO	บริษัท สยามแม็คโคร	TKN	บริษัท ทีเอ็นเคเอ็นไอ ฟู้ดแอนด์มาร์เก็ตติ้ง จำกัด
CENDEL	บริษัท เซ็นเดิลเทรดดิ้ง	MALEE	บริษัท มาลีสมรพนาน	TMB	ธนาคารทหารไทย
CHG	บริษัท โรงพยาบาลจุฬารัตน์ จำกัด	MINT	บริษัท ไมเนอร์ อินเตอร์เนชั่นแนล	TRT	บริษัท ทีวีไทย
CKP	บริษัท ซีเค พาวเวอร์ จำกัด	MODERN	บริษัท โมเดิร์นฟู้ดกรุ๊ป	TRUE	บริษัท ทรู คอร์ปอเรชั่น
CPF	บริษัท เจริญโภคภัณฑ์อาหาร	NOK	บริษัท สายการบินนกแอร์ จำกัด	TVO	บริษัท ทีวีเอ็มพีซี
CPN	บริษัท เซ็นทรัลพัฒนา	PTTEP	บริษัท ปตท. สำรวจและผลิตปิโตรเลียม		
DTAC	บริษัท โทีที แอ็คเซียส คอมมิวนิเคชั่น	PYLON	บริษัท ไพลอน		

### ระดับ 3: มีมาตรการป้องกัน (Established)

ชื่อย่อ	ชื่อบริษัท	ชื่อย่อ	ชื่อบริษัท	ชื่อย่อ	ชื่อบริษัท
BEM	บริษัท ทางด่วนและรถไฟฟ้ากรุงเทพ จำกัด	MTLS	บริษัท เมืองไทย ลิสซิ่ง จำกัด	SPRC	บริษัท สดาร์ ปิโตรเลียม วีพีเอเอ็ม
CPALL	บริษัท ซีพี ออลล์	SCI	บริษัท เอสซีไอ ซิเลคตริค จำกัด		

### ไม่เปิดเผยหรือไม่มีนโยบาย

ชื่อย่อ	ชื่อบริษัท	ชื่อย่อ	ชื่อบริษัท	ชื่อย่อ	ชื่อบริษัท
AOT	บริษัท ท่าอากาศยานไทย	BPP	บริษัท บ้านปู เพาเวอร์ จำกัด	FN	บริษัท เอฟเอ็น แฟคเตอร์ เอ้าท์เลท จำกัด
BCPG	บริษัท บีซีพีจี จำกัด	BTS	บริษัท บีทีเอส กรุ๊ป โฮลดิ้งส์	TPCH	บริษัท ทีพีซี เพาเวอร์โฮลดิ้ง จำกัด

ที่มา: [www.cgthailand.org](http://www.cgthailand.org)

Disclaimer: การเปิดเผยผลการประเมินดัชนีชี้วัดความคืบหน้าการป้องกันกรทุจริตคอร์รัปชัน (Anti-Corruption Progress Indicators) ของบริษัทจดทะเบียนในตลาดหลักทรัพย์แห่งประเทศไทยที่จัดทำโดยสถาบันที่ เกี่ยวข้องซึ่งมีการเปิดเผยโดยสำนักงานคณะกรรมการกำกับหลักทรัพย์และตลาดหลักทรัพย์ เป็นกาดำเนินการตามนโยบายและตามแผนพัฒนาความยั่งยืนสำหรับบริษัทจดทะเบียน โดยผลการประเมินดังกล่าว สถาบันที่เกี่ยวข้องอาจมี ข้อมูลที่ได้รับจากบริษัทจดทะเบียนที่บริษัทจดทะเบียนได้ระบุในแบบแสดงข้อมูลเพื่อการประเมิน Anti-Corruption ซึ่งได้อ้างอิงข้อมูลมาจากแบบแสดงรายการข้อมูลประจำปี (แบบ 56-1) รายงานประจำปี (แบบ 56-2) หรือในเอกสารและ หรือรายงานอื่นที่เกี่ยวข้องของบริษัทจดทะเบียนนั้น แล้วแต่กรณี ดังนั้น ผลการประเมินดังกล่าวจึงเป็นการประเมินในมุมมองของสถาบันที่เกี่ยวข้องซึ่งเป็นคนกลางภายนอก โดยมีได้เป็นการประเมินการปฏิบัติของบริษัทจดทะเบียนในตลาด หลักทรัพย์แห่งประเทศไทย และมีได้ใช้ข้อมูลภายในเพื่อการประเมิน

เนื่องจากผลการประเมินดังกล่าวเป็นเพียงผลการประเมิน ณ วันที่ปรากฏในผลการประเมินเท่านั้น ดังนั้น ผลการประเมินจึงอาจเปลี่ยนแปลงได้ภายหลังดังกล่าว หรือเมื่อข้อมูลที่เกี่ยวข้องมีการเปลี่ยนแปลง ทั้งนี้ บริษัทหลักทรัพย์ เคจีไอ (ประเทศไทย) จำกัด (มหาชน) มิได้ยืนยัน ตรวจสอบ หรือรับรองความถูกต้องครบถ้วนของผลการประเมินดังกล่าวแต่อย่างใด

<https://www.kgiworld.co.th>

หมายเหตุ: 1. \*บริษัทอาจเป็นผู้ถือใบสำคัญแสดงสิทธิอนุพันธ์บนหลักทรัพย์นี้ / 2. เป้าพื้นฐาน หมายถึง ราคาเป้าหมายเชิงพื้นฐาน (Forecasted 12M Target price) ที่อ้างอิงจากบทวิเคราะห์ที่ปัจจัยพื้นฐานฉบับล่าสุดของฝ่ายวิจัย / 3. เป้า Consensus หมายถึง ค่าเฉลี่ย ของราคาเป้าหมายพื้นฐานที่จัดทำโดย Bloomberg consensus หรือ IAA Consensus

#### Disclaimer

บริษัทหลักทรัพย์ เคจีไอ (ประเทศไทย) จำกัด (มหาชน) ("บริษัท") มิได้ให้การรับรองใดๆ ถึงความถูกต้องและแท้จริงของข้อมูลในเอกสารนี้ ("ข้อมูล") ดังนั้นไม่ว่าจะด้วยเหตุใดก็ตาม บริษัทไม่ขอ รับผิดชอบต่อความเสียหายในรายได้ หรือผลประโยชน์ใดๆ ทั้งทางตรงและทางอ้อมที่เกิดขึ้นจากการใช้ ข้อมูล และข้อมูลนี้มิได้จัดทำขึ้นเพื่อการชักชวนหรือชี้แนะให้ซื้อขายหลักทรัพย์ใดๆ ทั้งนี้ข้อมูลถูก จัดทำขึ้นจากแหล่งข้อมูลที่เป็นปัจจุบันและ บริษัทสงวนสิทธิในการแก้ไขข้อความใดๆ ในเอกสารนี้โดยมิต้องออกกล่าวอ้างหน้า