



Set Index Data

Open	1,398.57		
High	1,406.08		
Low	1,394.04		
Closed	1,401.42		
Chg.	8.00		
%Chg.	0.57		
Value (mn)	37,080.75		
P/E(x)	18.25	Up	340
P/BV(x)	1.35	Unchanged	170
Yield (%)	3.33	Down	132
Market Cap (mn)	17,229.57		

SET 50 -100 - MAI - Futures Index

	Closed	Chg	(%)
SET 50	866.36	5.61	0.65
SET 100	1,919.99	12.82	0.67
S50_CON	868.00	10.00	1.17
MAI Index	403.08	3.02	0.75

Trading Breakdown : Daily

(Bt,m)	Buy	Sell	Net
Institution	3,296.09	3,185.47	110.62
Broker Port	3,248.45	3,380.85	-132.40
Foreign	20,602.53	19,829.39	773.14
Customer	9,923.05	10,674.40	-751.35

Trading Breakdown : Month to Date

(Bt,m)	Buy	Sell	Net
Institution	75,958.25	68,453.24	7,505.01
Broker Port	65,783.26	65,335.59	447.67
Foreign	445,233.42	457,580.17	-12,346.75
Customer	264,868.18	260,474.13	4,394.05

World Markets Index

	Closed	Chg.	(%)
Dow Jones	35,416.98	83.51	0.24
NASDAQ	14,281.76	40.74	0.29
FTSE100	7,455.24	-5.46	-0.07
Nikkei	33,408.39	-39.28	-0.12
Hang Seng	17,354.14	-170.92	-0.98

Commodities

	Closed	Chg.	(%)
Oil: Brent	81.39	1.43	1.78
Oil: Nymex	76.67	0.16	0.21
Gold	2,046.59	6.09	0.30
ZINC	2,550.00	3.00	0.12
BDIY Index	2,391.00	132.00	5.84

Cash Balance

Analysts

Apichai Raomanachai
Fundamental and Technical Investment Analysis ID No. 002939
Tel 02-829-6999 Ext 2200
Email : apichai.ra@kfsec.co.th

Nopporn Chaykaew
Fundamental Analysis ID No. 043964
Tel 02-829-6999 Ext 2203
Email : nopporn.ch@kfsec.co.th

Nattawat Poosunthornsri
Fundamental Analysis ID No. 087077
Tel 02-829-6999 Ext 2204
Email : nattawat.po@kfsec.co.th

Market Wrap-Up

- SET วันที่ 28 พ.ย.66 ปิด +8.00 จุด อยู่ที่ 1,401.42 จุด มูลค่าการซื้อขาย 37,070 ลบ. ต่างชาติซื้อ 110 ลบ. สถาบันซื้อ 773 ลบ. พอร์ตโบรกขาย 132 ลบ. NVDR มียอดซื้อสุทธิอยู่ที่ 1,693 ลบ. มียอดซื้อสุทธิในหุ้น PTT,DELTA,AOT,CPF,ADVANC และมียอดขายสุทธิ PTTEP,CPALL,GPSC,CPAXT,TU มูลค่า Short Sales อยู่ที่ระดับ 3,396 ลบ. หุ้นที่มีปริมาณ Short สูงคือ KKP,ITD,LANNA โดยนักลงทุนต่างประเทศมีสถานะ Long ใน Index Futures จำนวน 20,094 สัญญา ยอดสะสมตั้งแต่ต้นปีต่างชาติ Short สุทธิรวม 294,090 สัญญา นักลงทุนต่างชาติซื้อพันธบัตรจำนวน 610 ลบ.
- ตลาดหุ้นสหรัฐฯ DJIA +0.24%, S&P500 +0.10%, Nasdaq +0.29% ได้แรงหนุนจากกลุ่มสินค้าฟุ่มเฟือย ขณะที่กลุ่มบริการสุขภาพปรับลดลง โดย Conference Board เผยดัชนีเชื่อมั่นผู้บริโภคสหรัฐฯ พ.ย. เพิ่มขึ้นอยู่ที่ 102.0 & ต.ค. 99.1 และดัชนีราคาบ้านสหรัฐฯ ก.ย. +3.9% & ส.ค. +2.5% ตลาดหุ้นยุโรป Stoxx600 -0.30% กลุ่มบริการสุขภาพ -1.4%

Market View

- ตลาดหุ้นสหรัฐฯวันนี้ปรับขึ้น หลังคริสโตเฟอร์ วอลเลอร์ คณะกรรมการเฟดเผยระดับดอกเบี้ยปัจจุบันเพียงพอต่อการควบคุมเงินเฟ้อ และอาจลดดอกเบี้ยในไม่กี่เดือนข้างหน้า สอดคล้องกับ ปธ. เฟดสาขาชิคาโก กุลสุมบี้ ชี้เงินเฟ้อสหรัฐฯลดลงเร็ว จึงกังวลเฟดจะตรึงดอกเบี้ยสูงนานเกินไป ความเห็นดังกล่าวบ่งชี้เฟดมีโอกาสปรับลดดอกเบี้ยในช่วงกลางปีหน้า ตลาดหุ้นสหรัฐฯยังได้แรงหนุนจาก Adobe Analytics เผยการใช้จ่ายในช่วง Cyber Monday Sales อยู่ที่ 1.24 หมื่น ล. ดอลลาร์ +9.6% YoY เป็นปัจจัยช่วยหนุน GDP สหรัฐในช่วง Q4 นี้ คำว่าวันนี้ติดตาม US GDP Q3/66 ครั้งที่ 2 คาด 4.9% QoQ และรายงานเศรษฐกิจสหรัฐฯจาก Beige Book และคำวันพฤหัสบดี US PCE ต.ค. คาด 3.1% & ก.ย. 3.4% YoY เป็นดัชนีที่เฟดใช้วัดเงินเฟ้อ ส่วนตลาดหุ้นยุโรปวานนี้ปรับลดลง หลัง ปธ.ธนาคารกลางเยอรมันเผย ECB ต้องปรับขึ้นดอกเบี้ยต่อ หากเงินเฟ้อมีสัญญาณปรับขึ้น และไม่ควรปรับลดดอกเบี้ย ส่งผลให้ตลาดคาด ECB มีโอกาสลดดอกเบี้ยใน เม.ย. 67 ที่ระดับ 45% & 90% เมื่อเทียบกับช่วง 2 สัปดาห์ก่อน โดยคำวันพุธนี้ติดตาม CPI ยุโรป เมืองตัน พ.ย. คาด 2.8% & ต.ค. 2.9% YoY ผิงเอเชียวานนี้ปิดทรงตัวรอดตัวเลขเฟ้อจากสหรัฐฯ & ยุโรป โดยดัชนีเซี่ยงไฮ้ +0.23% ทรงตัวรอด ม.กระตุ้นเศรษฐกิจจีน & แก้ไขปัญหาหนี้ภาคสังหาฯ และวันศุกร์นี้รอ Caixin PMI ภาคผลิตจีน พ.ย. คาด 49.3 & ต.ค. 49.5 สำหรับดัชนี SET วานนี้ +0.57% ปริมาณการซื้อขาย 3.7 หมื่น ลบ. ต่างชาติซื้อ 773 ลบ. สถาบันซื้อ 110 ลบ. ได้แรงหนุนจากค่าเงินบาทแข็งค่า และ US Bond Yield ลดลง บ่งชี้โอกาสเฟดจะลดในปีหน้า ส่งผลบวกต่อหุ้นกลุ่มเล็ก ๆ, โรงไฟฟ้า, ไฟแนนซ์, อสังหาฯ กอปรกับวานนี้ คุม. ได้เปิดลงทะเบียนแก้หนี้นอกระบบวันที่ 1 ธ.ค. ผ่านการไกล่เกลี่ย และปรับโครงสร้างหนี้ผ่าน ธ.รัฐ รวมถึง ม.ช่วยเหลือขบวนการปีการผลิต 66/67 ในอัตราไร่ละ 1,000 บาท สูงสุดไม่เกิน 20 ไร่ วงเงินรวม 5.43 หมื่น ลบ. ซึ่งจะช่วยเหลือภาระค่าใช้จ่าย และเพิ่มกำลังซื้อของผู้บริโภค

Daily Strategy

- ประเมินดัชนี SET มีโอกาส Sideway Up มีแนวรับ 1,390 - 1,395 แนวต้าน 1,410 - 1,415 ได้แรงหนุนจากค่าเงินบาทแข็งค่า, วงจรขาขึ้นดอกเบี้ยสหรัฐฯใกล้ยุติ และ ม.กระตุ้นซื้อของภาครัฐ และน้ำท่วมยอซื้อ SINGER,SGC,GLOBAL,DOHOME,TIDLOR,MTC,KTC ได้ประโยชน์จาก ม.แก้หนี้นอกระบบ & เงินช่วยเหลือขบวนการ / เก็งกำไร PTTEP,PSL
- CPN* (ซื้อ / ราคาเป้าหมาย IAA Consensus 81.50 บาท) กำไรสุทธิ 3Q66 อยู่ที่ 4.1 พันล้านบาท เติบโต QoQ, YoY มีปัจจัยหนุนจากธุรกิจศูนย์การค้าแม้เป็นช่วง Low season แต่ Traffic ยังดี ทำให้รายได้ค่าบริการขยับขึ้น ด้านธุรกิจอสังหาฯ รายได้เติบโตจากการโอนโครงการแนวราบและคอนโดฯ ใหม่ ส่วนธุรกิจโรงแรมรายได้เติบโตจากการเปิดโรงแรมใหม่ 2 แห่ง ส่วน GPM ดีขึ้นจากการคุมค่าใช้จ่ายและประหยัดต่อขนาด ทั้งนี้แนวโน้ม 4Q66 ยังคงเป็นภาพที่สดใส YoY เพราะเข้าช่วงเทศกาลปลายปีและ High Season ท่องเที่ยว (QoQ อาจอ่อนตัวบ้างจากค่าใช้จ่ายที่เพิ่มขึ้นเป็นปกติ) รวมถึงมีการเปิด Central Westville ราชพฤกษ์พื้นที่เช่า 3.2 หมื่นตร.ม. ในเดือน พ.ย. และโรงแรม Centara อัญญา อิง Consensus ตลาดคาดกำไรปี 66 ตลาดคาดกำไรอยู่ที่ 1.4 หมื่นล้านบาท +32%YoY และปี 67 อยู่ที่ 1.53 หมื่นล้านบาท +9%YoY
- ITC* (ซื้อ/ ราคาเป้าหมาย IAA Consensus 24.40 บาท) กำไรสุทธิ 3Q66 อยู่ที่ 645 ลบ. +45% QoQ, -56% YoY แม้ภาพ YoY จะยังหดตัวจากฐานที่สูง อย่างไรก็ตาม ภาพ QoQ เห็นการฟื้นตัวได้ชัดชัดเจนจากการที่คู่ค้ากลับมาสต็อกสินค้าอีกครั้ง โดยเฉพาะในตลาด เอเชีย-โอเชียเนีย และอื่นๆ ที่ยอดขาย +30%QoQ +1%YoY จากสินค้าใหม่ๆในไทยและญี่ปุ่น รวมไปถึงตลาดใหม่ในจีน ส่วนการดำเนินงานช่วงถัดไป คาดว่ายังจะฟื้นตัวต่อได้ในแง่ของ QoQ ทั้งจากยอดขายและมาร์จิ้นที่กดดันน้อยลงจากต้นทุนราคาปลาน้ำที่ลดลง โดยตัวเลขส่งออกอาหารสุนัขและแมวของไทย ต.ค.66 +7.50%MoM +2.33%YoY ทั้งนี้ตลาดคาดว่าในปี66 และ67 กำไรสุทธิของ ITC จะอยู่ที่ระดับ 2,196 ลบ.(-51%YoY) และ 2,958 ลบ.(+35%YoY)

ข้อมูลในเอกสารฉบับนี้ รวบรวมมาจากแหล่งข้อมูลที่น่าเชื่อถือ อย่างไรก็ดี บริษัทหลักทรัพย์ คิงส์ฟอร์ด จำกัด (มหาชน) ไม่สามารถที่จะยืนยันหรือรับรองความถูกต้องของข้อมูลเหล่านี้ได้ ไม่ว่าประการใด ๆ บทวิเคราะห์ในเอกสารนี้ จัดทำขึ้นโดยอ้างอิงหลักเกณฑ์ทางวิชาการเกี่ยวกับหลักการวิเคราะห์ และมิได้เป็นการชี้แนะ หรือเสนอแนะให้ซื้อหรือขายหลักทรัพย์ใด ๆ การตัดสินใจซื้อหรือขายหลักทรัพย์ใด ๆ ของผู้อ่าน ไม่ว่าจะเกิดจากการอ่านบทความในเอกสารนี้หรือไม่ก็ตาม ล้วนเป็นผลจากการพิจารณาของผู้อ่าน โดยไม่มีส่วนเกี่ยวข้องกับคิงส์ฟอร์ด จำกัด (มหาชน) ไม่ควรกระทำ



Daily Key Factors

Oil Update(+) WTI ม.ค. +\$1.55 อยู่ที่ \$76.41/บาร์เรล Brent ม.ค. +\$1.70 อยู่ที่ \$81.68/บาร์เรล คาดซาอุฯ ๖ บรรลุข้อตกลงกับสมาชิกโอเปกในการลดกำลังการผลิตเพิ่มในปีหน้า ขณะที่แหล่งผลิตน้ำมัน 3 แห่งในคาซัคสถานลดกำลังการผลิตจากพายุในทะเลดำ

Gold Update(+) Comex Gold ๕.ค.+ \$27.20 อยู่ที่ \$2,060.20 /ออนซ์ ได้แรงหนุนจาก Dollar Index อ่อนค่า -0.45% อยู่ที่ 102.7465 จากคาดการณ์วงจรขาขึ้นดอกเบี้ยเงินกู้

Fund Flow(+) Fund Flow ต่างชาติในตลาด TIP วานนี้ ซื้อสุทธิ +25.70 ล้านดอลลาร์สหรัฐ ซื้อหุ้นไทย +22.12 ล.ดอลลาร์สหรัฐ ขายหุ้นอินโดฯ -8.51 ซื้อหุ้นฟิลิปปินส์ +12.09 ล.ดอลลาร์สหรัฐ

- (0) ค่าเงินบาทเข้านี้แข็งค่าอยู่ที่ 34.56 บาท/ดอลลาร์สหรัฐ
- (+) ผลตอบแทนพันธบัตรสหรัฐ 10 ปี ลดลงอยู่ที่ 4.323 %
- (+) ดัชนี BDI วานนี้ +132 จุด อยู่ที่ 2,391
- (+) BitCoin เข้านี้ +2.14% อยู่ที่ 37,997 ดอลลาร์สหรัฐ

Economic Calendar

ในประเทศ

- 29 พ.ย. ประชุมคณะกรรมการนโยบายการเงิน (กนง.) ครั้งที่ 6/2566
- 31 พ.ย. ธนาคารแห่งประเทศไทย(ธปท.)รายงานภาวะเศรษฐกิจไทย สัปดาห์ที่ 5 สศค.แถลงดัชนีอุตสาหกรรม สศค.รายงานภาวะเศรษฐกิจการคลัง, ภาวะเศรษฐกิจภูมิภาค,ดัชนีความเชื่อมั่นอนาคตเศรษฐกิจภูมิภาค

ต่างประเทศ

- 27 พ.ย. US รายงานจำนวนใบอนุญาตก่อสร้าง US ยอดขายบ้านใหม่ (ต.ค.)
- 28 พ.ย. US รายงานความเชื่อมั่นผู้บริโภคจากซีบี (พ.ย.)
- 29 พ.ย. US ดัชนีจีดีพี (ไตรมาสต่อไตรมาส) (ไตรมาส 3) US สินค้าคงคลังน้ำมันดิบ
- 30 พ.ย. CN ดัชนี PMI ภาคการผลิตของจีน (พ.ย.) EU ดัชนีราคาผู้บริโภค (CPI) (ปีต่อปี) (พ.ย.) US จำนวนคนที่ยื่นขอรับสวัสดิการว่างงานครั้งแรก US ดัชนีราคาด้านการบริโภคส่วนบุคคล (PCE Price Index (ต.ค.)
- 01 ธ.ค. US ดัชนี PMI ภาคการผลิตจากสถาบันไอเอสเอ็ม (ISM) (พ.ย.) US คำกล่าวของนายพาวเวลล์ (Powell) ประธานธนาคารกลางสหรัฐ

Theme Strategy

- Theme ฟื้นเต้านปี 2566 ต้อนรับนักท่องเที่ยวต่างชาติฟื้นตัว
- (1) กลุ่มท่องเที่ยวและสันทนาการ ได้แก่ CENTEL*, ERW*, MINT*, SHR*, VRANDA*, SPA*
 - (2) กลุ่มขนส่งและบริการ ได้แก่ AOT, AAV, BA*, BAFS*, BEM*
 - (3) กลุ่มการอุปโภคบริโภค ได้แก่ CPALL, MAKRO*, GLOBAL*, HMPRO*, CPN*, CRC, COM7*, BEAUTY*, KAMART*, ICHI*, CBG*, SAPPE*, SNNP*
 - (4) กลุ่ม ร.พ.อิงผู้ป่วยต่างชาติ (นักท่องเที่ยวตะวันออกกลาง / จีน) ได้แก่ BDMS, BH*, EKH*, PR9*
 - (5) กลุ่มสื่อออนไลน์ (เพิ่มตามจำนวน Eyeball) ได้แก่ PLANB*
 - (6) กลุ่มธนาคารพาณิชย์ (ปรับขึ้นดอกเบี้ย สินเชื่อขยายตัว) ได้แก่ BBL, KTB*
 - (7) กลุ่มอสังหาฯ - นิคมอุตสาหกรรม (นักลงทุนจีน / ลงทุน EV ใน EEC) ได้แก่ ORI*, AMATA*, ROJNA*, WHA*, AP*, SC*

**หุ้นแนะนำเชิงกลยุทธ์ที่ยังไม่อยู่ใน Coverage ของฝ่ายวิจัย

Asset Allocation: Equity 50% Fixed Income 30% Alternative Investment etc. Gold 10% Cash 10%

Today Fundamental Research: -

Monthly Portfolio November 2023: MAJOR*, CPALL, PLANB*, ITC*, RBF*, YGG*



บิกโรงไฟฟ้าติดโผ MSCI BGRIM-EGCO-RATCH เก็ง BGRIM-EGCO-RATCH เข้าคำนวณดัชนี MSCI Small Cap มีผลในวันที่ 30 พฤศจิกายนนี้ ด้านโบรกสอง BGRIM ไตรมาส 4/2566 แวพินตัว จากต้นทุนก๊าซปรับตัวลดลง ส่วน RATCH และ EGCO คาดจ่ายปันผลสูง 5%(ทันที)

CHAYO ลุ้นกวาดหนี้ เต็มพอร์ต 2 พันล้าน CHAYO ที่ยังมีหนี้เหลือประกาศผลผู้ชนะในช่วงที่เหลืออีกกว่า 6 หมื่นล้านบาท คาดหวังได้มาเต็มพอร์ตเพิ่มไม่น้อยกว่า 1-2 พันล้านบาท อด 11 เดือนแรกปีนี้ ความมูลหนี้ใหม่เต็มพอร์ตทะลุเป้า 1.1 หมื่นล้านบาท มั่นใจรายได้ปี 2566 โตเหนือ 35% ฎมองไตรมาส 4/2566 กำไรโตเด่น เน้นนำ "ซื้อ" เป้า 7.50 บาท(ทันที)

BEM ปักธง 4.7 แสนคน ขยายพื้นที่เชิงพาณิชย์ BEM คาดปริมาณผู้โดยสารปีหน้าโตราว 7-8% YoY จากทั้งการเชื่อมต่อโครงข่าย-การเปิดโครงการเอกชนขนาดใหญ่แนวรถไฟฟ้า จ่อเพิ่มพื้นที่ "เมโทร มอลล์" เพิ่มรายได้เชิงพาณิชย์ ด้านปริมาณรถเร่งตัวแตะ 1.2 ล้านคันต่อวัน Double Deck ส่วนงาน O&M สีม่วงได้ เช่นปีหน้าเตรียมประมูลโครงการภาครัฐต่อเนื่อง(ทันที)

MC แผนไทยไฮซีชัน TIKTOK ปังมาร์จิ้นดี MC ถึงเวลาทยอยลดขายกระหน่ำ สินค้าพร้อมรับไฮซีชัน โชว์ช่องทางขาย 566 แห่ง หนาวปีขยับอดีตทันที กลยุทธ์จับไลฟ์สไตล์ถูกทางต้นชายดี สินค้าคงเหลืออวบ แต่ 15% รัยขยับขาย TIKTOK ฮอตสุดแชมป์ขายดี ซูลออนไลน์มาร์จิ้นดี ตั้งเป้าสัดส่วนแตะ 15% เดินหน้าเปิดคอลเลคชั่นต่อเนื่อง ขยายสาขา OUTLET ในปัม OR วางเป้าหมายยอดขายกำไรโตสองหลัก โบรกเคาะเป้า 14.30 บาท

JKN เร่งโครงสร้างหนี้ วางกรอบจ่าย 5 ถึง 8 ปี JKN ยันการจ่ายคืนหนี้สินภายหลังเข้าแผนฟื้นฟูกิจการ ต้องรอคำสั่งศาลก่อน แต่มีแผนปรับโครงสร้างหนี้ และทยอยจ่ายหนี้ให้ครบภายในระยะเวลา 5-8 ปี ส่วนขั้นตอนการเข้าแผนฟื้นฟูกิจการคาดว่าจะใช้เวลา 1 ปี(ทันที)

คอมโบแพ็กกู้รากหญ้า ค่าปลิกเฮ!-แก๊งไฟแนนซ์ รัฐบาลเดินหน้าแก้หนี้นอกระบบ สั่งเป็นวาระแห่งชาติ พร้อมอัดฉีดเงินเข้าราชการ ขาวนานักวิเคราะห์ชี้เหตุรถไฟแนนซ์ดีได้รับเงินดีเมินต์บวกแก้หนี้ ดอกเบี้ยหยุดขึ้น ลุ้นยาวถึง 12 ธันวาคม เชื้อปลายปีมีชานค้าคลอสแวลลี่ เงิน TESG เข้ามองสะสมค่าปลิก CPALL, CPAXT, TNP(ทันที)

KWM เห็นฟ้าบุกต่างแดน โอกาสโต้ออ-อัทกำลังผลิต KWM เล็งขยายฐานต่างแดน หลังบินลัดฟ้าออกงานแสดงสินค้า กระแสตอบรับดี โอกาสโตสูง เร่งต้นสดส่วนปี 2567 ตะ 40% เดินเครื่องปัมกำลังผลิต 4 แสนใบต่อปี บิ๊กบอส "เอกพันธ์ วนโกสม" สองยอดขายนอกกลุ่มคูโบต้าโตได้ 30% แถมมาร์จิ้นสูง(ทันที)

TTA แบ็กล็อกหนี้รายได้ อัตราเข้าเรือ-ค่าระวางดี TTA โชว์ Backlog งานวิศวกรรมได้นำสูงแตะ 697 ล้านดอลลาร์สหรัฐ หนี้รายได้ถึงปี 2567 มั่นใจรักษาอัตราค่าเช่าเรือเทกองได้สูงกว่า 1 หมื่นดอลลาร์สหรัฐต่อลำต่อวัน สูงกว่าค่าเฉลี่ยดัชนี BSI และสูงกว่าต้นทุนการดำเนินงาน ด้านโบรกแนะ "ซื้อ" เป้า 7.40 บาท(ทันที)

ปตท.งบทะยาน 3 ปีรอด! ลุ้น Q4 กำไร 2.5 หมื่นล้าน 'ธุรกิจก๊าซ-โรงกลั่น' ฐโรง ราคาเหมาะสม P/BV ต่ำสุดรอบ 10 ปีหุ้นปตท.สู่วัฏจักรขาขึ้น "บล.กรุงศรี พัฒนสิน" ประเมินกำไรปี 66-68 เติบโตเกินแสนล้านบาททุกปี จากธุรกิจก๊าซ และโรงกลั่นหลังอัปเดตใหม่ ส่วนไตรมาส 4/66 มองกำไร 2.5 หมื่นล้านบาท จากปัจจัยท่องเที่ยวและบริโภคขยายตัวดี ขณะที่ราคาหุ้น PTT แวลูค่อนข้างถูก P/BV ต่ำสุดรอบ 10 ปี อัปเดตเปิดกว้าง 20.86% จากราคาเป้าหมาย 42 บาท ถ้าสุดศาลฯ ยันคดีโอนท่อปตท.จบแล้ว(ชั่วคราว)

กลต.ไล่คุมโรบอทซอร์ตเซล ตะลึง! ภัทรแซร์พรวด 27.4% สำนักกาน.ล.ต.เรียกสมาชิกสมาคมบ.ล.หรือแก้ปัญหาโรบอทเทรด ธุรกรรม naked short selling และขายชอร์ต ด้านวงในชี้ผู้บริหารโบรกฯ ต่างชาติกับโบรกฯ ไทย ต่างเสนอแนวคิดตอก.ล.ต.กันไปคนละทาง เผย "บล.เกียรตินาคินภัทร" (KKPS) มีมาร์เก็ตแชร์เทรดหุ้นพุ่งต่อเนื่องนับจากต้นปี 66 ถ้าสุดวานนี้โตมาที่ 27.41% ส่วนอันดับสอง-สามคือเจพีเอ็มอร์แกน และเคจีไอ(ชั่วคราว)

ปริศนาแดง 'อภิบดี DSI' เช่นคดีหมิ่นเพื่อนพิษกรรม สั่งย้าย "สุริยา สิงหกมล" อภิบดีกรมสอบสวนคดีพิเศษ เข้ากรนงรองปลัดยุติธรรม "เศรษฐา" ปิดปากเงียบ หลังถูกถามเกี่ยวข้องตรวจค้นเครือข่ายนายทุนลักลอบค้าหมิ่นเพื่อนหรือไม่ "กระทรวงยุติธรรม" ยัน ไม่มีการกดดันแก๊ง ฟากฝั่งนายกสมาคมผู้เลี้ยงสุกรแห่งชาติ ห่วงคดีสะตุค วอนรัฐปราบปรามต่อเนื่อง(ชั่วคราว)

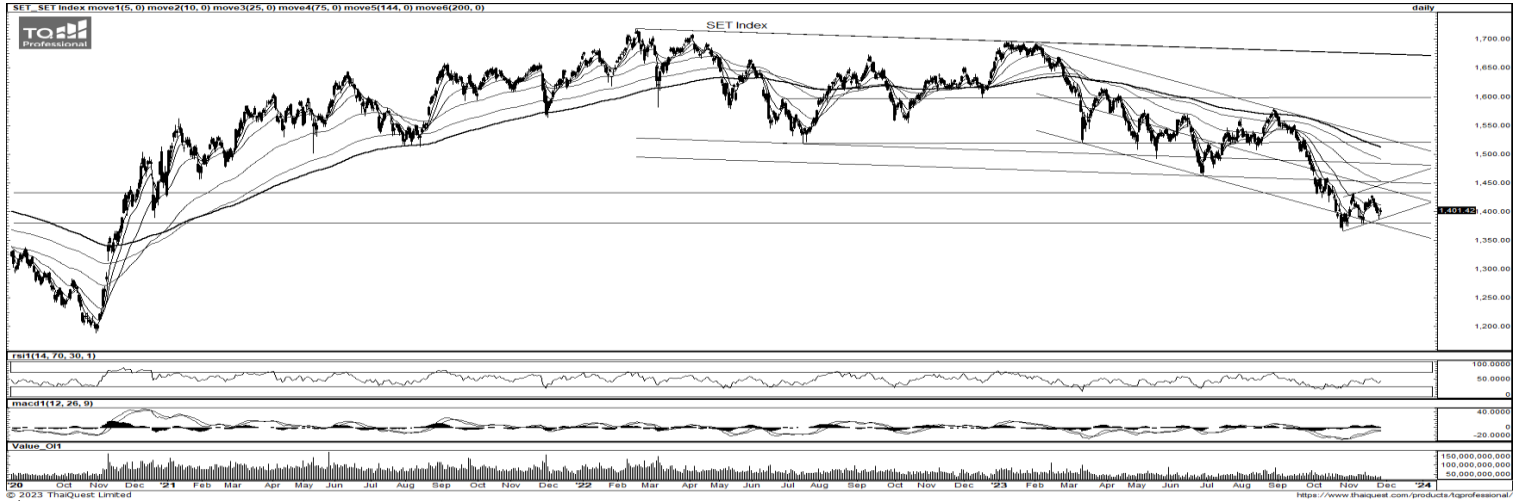
MASTER ทุ่ม 468 ล้าน ปิดดีลซื้อบริษัท 5 แห่งบอร์ด MASTER ไฟเขียวลงทุนซื้อกิจการใหม่ 5 บริษัท มูลค่ารวมกว่า 468 ล้านบาท หลังปิดดีลเข้าลงทุนในธุรกิจให้บริการดูแลผู้สูงอายุหรือผู้ที่มีภาวะพึ่งพิง คลินิกเสริมความงาม และธุรกิจบริการ มั่นใจสร้างโอกาสเพิ่มรายได้และกำไรสุทธิในอนาคต(ชั่วคราว)

SIRI เปิดยุทธศาสตร์ 5 ปี ลงทุนภูเก็ต 1.5 หมื่นล้าน "แสนสิริ" ประกาศยุทธศาสตร์ลงทุนภูเก็ต 5 ปี (ปี 66-70) เตรียมเปิด 16 โครงการ มูลค่ารวม 15,000 ล้านบาท พร้อมวางแผนเปิดตัว "Sansiri Hub" อย่างเป็นทางการในปี 67 เพื่อรองรับการขยายตัวระดับภูมิภาค(ชั่วคราว)

BTS อานิสงส์แรง คิน 'ลอยกระทง' ยอดพุ่งเจียดล้าน "บีทีเอส" ครอบแชมป์ยอดโดยสารสูงสุดคินวันลอยกระทง เจียด 1 ล้านคน-เที่ยว รองลงมาสายสีน้ำเงิน 5.1 แสนคน ขณะสายสีม่วงทำนิวไฮ มีผู้ใช้บริการ 8.2 หมื่นคน สูงสุดนับแต่เกิดสถานการณ์โควิด-19 อภิบดีกรมการขนส่งทางรางมั่นใจ ราคาสูงใจค่าโดยสารสายสีม่วงและสายสีแดง สูงสุดแค่ 20 บาท(ชั่วคราว)

GFC ลุ้น Q4 แจ่มต้นรายได้ปีพุ่ง 30% ปีหน้าโตอีก 30-50% เตรียมเปิดสาขาใหม่ 2 แห่งชื่อไอ GFC ลุ้นไตรมาส 4/66 โต รับอานิสงส์ทกธุรกิจขยายตัว ลุ้นปิดดีลเอเจนซี่ตั้งลูกค้าต่างชาติเข้าพอร์ตสิ้นปีนี้ ย้ำรายได้พุ่ง 30% ทะลุ 330 ล้านบาท พร้อมสิ้นปี 67 รายได้โต 30-50% เตรียมเปิด 2 สาขาใหม่ในช่วงกลางปีหน้า(ชั่วคราว)

ข้อมูลในเอกสารฉบับนี้ รวบรวมมาจากแหล่งข้อมูลที่น่าเชื่อถือ อย่างไรก็ดี บริษัทหลักทรัพย์ คิงส์ฟอร์ด จำกัด (มหาชน) ไม่สามารถที่จะยืนยันหรือรับรองความถูกต้องของข้อมูลเหล่านี้ได้ ไม่ว่าประการใด ๆ บทวิเคราะห์ในเอกสารนี้ จัดทำขึ้นโดยอ้างอิงหลักเกณฑ์ทางวิชาการเกี่ยวกับหลักการวิเคราะห์ และมีได้เป็นการชี้แนะ หรือเสนอแนะให้ซื้อหรือขายหลักทรัพย์ใด ๆ การตัดสินใจซื้อหรือขายหลักทรัพย์ใด ๆ ของผู้อ่าน ไม่ว่าจะเกิดจากการอ่านบทความในเอกสารนี้หรือไม่ก็ตาม ล้วนเป็นผลจากการใช้วิจารณญาณของผู้อ่าน โดยไม่มีส่วนเกี่ยวข้องกับคิงส์ฟอร์ด จำกัด บริษัทหลักทรัพย์ คิงส์ฟอร์ด จำกัด (มหาชน) ไม่ว่ากรณีใด



ที่มา: TQ Professional, Day

Resistance 1,410 - 1,420

Support 1,395 - 1,385

SET Daily: ยืนได้ล้นพินตัว

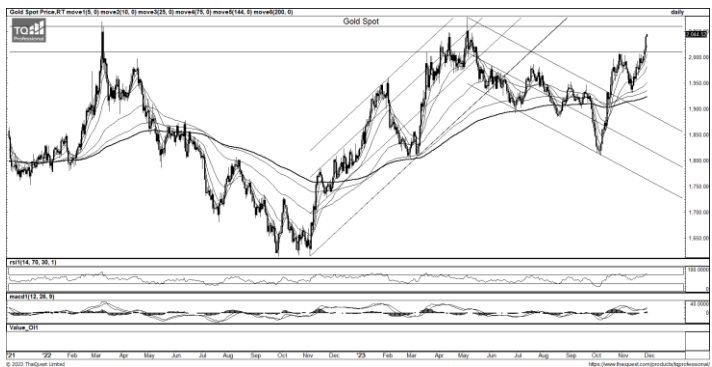
กลยุทธ์การลงทุน SET Index สลับรีบาวด์ในกรอบทำ Pattern สามเหลี่ยม ประเมินหากยืน 1,400 ได้ล้นพินตัวขึ้นต่อ โดยมีแนวต้านถัดไป 1,410/1,420 ส่วนแนวรับ 1,395/1,385 ไม่ควรหลุด



ที่มา: TQ Professional, TF weekly

SET Weekly: Sideways down

กลยุทธ์การลงทุน ระวังกลางติดตามข้อมูลทางเศรษฐกิจที่จะส่งผลกระทบต่อ การตัดสินใจเรื่องนโยบายดอกเบี้ยของธนาคารกลางหลัก อย่างไรก็ตามเงินเฟ้อพื้นฐานที่ยังคงอยู่สูงกว่าเป้าหมาย อาจจำเป็นต้องคงดอกเบี้ยในระดับสูงยาวนานขึ้น ในทางเทคนิค TF weekly แท่งเทียนรายสัปดาห์แกว่งตัวภายในกรอบ sideways down ถูกกดใต้เส้น EMA5-10 Week ประเมินกรอบการเคลื่อนไหว แนวต้าน 1,460/1,480 แนวรับ 1,370/1,350 จุด



ที่มา: TQ Professional, TF daily

Gold Spot: ปรับขึ้น

กลยุทธ์การลงทุน Gold Spot ได้แรงหนุนจากคาดการณ์ Fed หยุดขึ้นดอกเบี้ย ประกอบกับ Dollar และ Bond Yield อ่อนค่า // แท่งเทียนดีดขึ้นผ่าน US\$2,020/Oz ถ้ายืนได้มีแนวต้านถัดไป US\$2,050-2,060/Oz ตามลำดับ ส่วนแนวรับ US\$2,020-2,010/Oz

Resistance 2,050 - 2,060

Support 2,020 - 2,010

Technical Analyst

Apichai Raomanachai No. 002939

Asst. Technical Analyst

Noppom Chaykaew No. 043964

ข้อมูลในเอกสารฉบับนี้ รวบรวมมาจากแหล่งข้อมูลที่เชื่อถือได้ อย่างไรก็ดี บริษัทหลักทรัพย์ คิงส์ฟอร์ด จำกัด (มหาชน) ไม่สามารถที่จะยืนยันหรือรับรองความถูกต้องของข้อมูลเหล่านั้นได้ ไม่ว่าประการใด ๆ บทวิเคราะห์ในเอกสารนี้ จัดทำขึ้นโดยอ้างอิง หลักเกณฑ์ทางวิชาการเกี่ยวกับหลักการวิเคราะห์ และมีได้เป็นการชี้นำ หรือเสนอแนะให้ซื้อหรือขายหลักทรัพย์ใด ๆ การตัดสินใจซื้อหรือขายหลักทรัพย์ใด ๆ ของผู้อ่าน ไม่ว่าจะเกิดจากการอ่านบทความในเอกสารนี้หรือไม่ก็ตาม ล้วนเป็นผลจากการใช้ วิจารณญาณของผู้อ่าน โดยไม่มีส่วนเกี่ยวข้องกับหรือพินัยของบุคคลใด ๆ กับ บริษัทหลักทรัพย์ คิงส์ฟอร์ด จำกัด(มหาชน) ไม่ว่ากรณีใด



ที่มา ; TQ Professional

AUCT

Resistance 12.20

Support 11.50

แนะนำถึงกำไร แท่งเทียนฟื้นตัวขึ้นผ่านแนวต้าน พร้อมปริมาณการซื้อขายเข้าสะสม ส่วน Indicator MACD / RSI มีแนวโน้มเป็นบวก เบื้องต้นคาดหวังการขึ้นต่อ โดยมีแนวต้านถัดไป 12.20 บาท แนวรับ 11.50 บาท ส่วนจุด Stop Loss 11.30 บาท



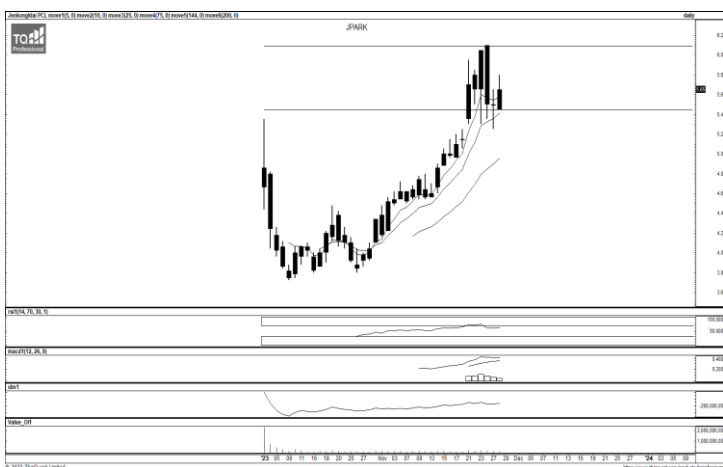
ที่มา ; TQ Professional

HMPRO

Resistance 12.50-12.70

Support 11.90

แนะนำถึงกำไร แท่งเทียนฟื้นตัวขึ้นจากโซนพัก ด้านปริมาณการซื้อขายเข้าสะสม ส่วน MACD / RSI ส่งสัญญาณบวก เบื้องต้นคาดหวังการปรับตัวขึ้นต่อ โดยมีแนวต้านบริเวณ 12.50-12.70 บาท ส่วนแนวรับ 11.90 บาท และ Stop Loss ที่ 11.50 บาท



ที่มา ; TQ Professional

JPARK

Resistance 6.10

Support 5.50

แนะนำถึงกำไร แท่งเทียนฟื้นตัวขึ้นจากแนวพัก พร้อมปริมาณการซื้อขายเข้าสะสม ส่วน MACD / RSI อยู่ในทิศทางบวก เบื้องต้นคาดหวังการขยับขึ้นต่อ โดยมีแนวต้าน 6.10 บาท ส่วนแนวรับ 5.50 บาท และ Stop Loss ที่ 5.25 บาท

Technical Analyst

Apichai Raomanachai No. 002939

Asst. Technical Analyst

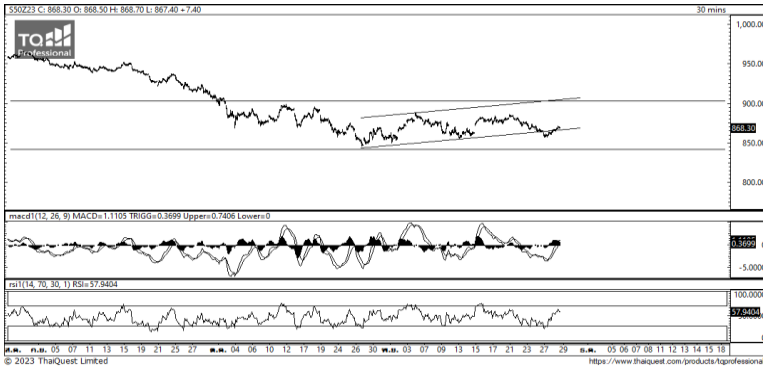
Nopporn Chaykaew No. 043964

SET50 Index Futures



KINGSFORD

วันพุธที่ 29 พฤศจิกายน พ.ศ. 2566



ที่มา: Kingsford Research

ภาพการลงทุนระยะสั้น

S50Z23 ปิดที่ 868.30 จุดปรับตัวเพิ่มขึ้น 7.40 จุด หรือ +0.86 % S50Z23 มีการเคลื่อนไหวกลับมากอยู่ในกรอบแนวรับเดิม โดยมีแนวรับที่ 860 จุด และมีแนวต้านที่บริเวณ 870 จุด ส่วน Indicator สนับสนุนแนวโน้มขาขึ้น ทั้งนี้ต้องเฝ้าดู RSI ว่าจะอ่อนแรงก่อนหรือจะเลือกขึ้นไปอยู่ในเขต Overbought ซึ่งในระยะสั้นมองว่าเป็นจะมีการอ่อนตัวลงมาพักแถว 860 เพื่อสะสมกำลังในการขึ้นอีกครั้ง กลยุทธ์ควรเลือกทิศทางในการเปิดโดยใช้ 870 เป็นเกณฑ์ หากยังสามารถยืนเหนือได้การเปิดสถานะ Long จะได้เปรียบกว่า แต่หากปรับตัวลดลงต่ำกว่า 860 จุด เลือกฝั่ง Short จะเป็นฝั่งที่ได้เปรียบกว่า



ภาพการลงทุนรายสัปดาห์

สำหรับภาพรายสัปดาห์แนะนำ Wait & See แห่งเทียนรายสัปดาห์ของ SET 50 INDEX FUTURE สัปดาห์นี้ทำระดับอยู่แถวแนวรับก่อนจะปรับตัวขึ้นมาได้เล็กน้อยคาดว่ายังมีเคลื่อนไหวอยู่ในกรอบแคบๆจากการที่คนบางส่วนมองว่าอยู่ระดับต่ำแล้ว ส่วน Indicator ยังเป็นการสนับสนุนแนวโน้มขาหลง แต่มีการเคลื่อนไหว Sideway เพิ่มมากขึ้น ทำให้ภาพระยะกลางจะมีการเคลื่อนไหวในลักษณะ Sideway โดยมองแนวต้านอยู่ที่ 870 จุด มีแนวรับที่ 855 จุด ใช้ 855 จุด เป็นจุดตัดสินใจหากหลุด ควรเปิดสถานะ Short 1/3 Port จะได้เปรียบกว่า แต่หากสามารถกลับไปยืนเหนือ 870 ได้ควรเน้นการ Trading Long

Market Overview

นักลงทุนต่างชาติ Long สุทธิ 20,094 สัญญา ส่วนยอดสะสมประจำเดือน พ.ย. มี ยอด Long สุทธิ 1,761 สัญญา และยอดสะสม ปี 2566 เป็นยอด Short สุทธิ -294,090 สัญญา ในส่วนของ ตลาดหุ้นสหรัฐเมื่อวานนี้ ดัชนี DJIA ปิด +0.24% , ดัชนี S&P500 ปิดที่ +0.10% และดัชนี Nasdaq ปิดที่ +0.29% ตลาดยังได้แรงหนุนจากผลสำรวจของ Conference Board ซึ่งระบุว่า ดัชนีความเชื่อมั่นของผู้บริโภคสหรัฐปรับตัวขึ้นสู่ระดับ 102.0 ในเดือนพ.ย. จากระดับ 99.1 ในเดือนต.ค. และสูงกว่าที่นักวิเคราะห์คาดการณ์ที่ระดับ 101.0 ทางด้านสหพันธ์ค้าปลีกแห่งชาติของสหรัฐ (NRF) คาดการณ์ว่า ยอดค้าปลีกในฤดูกรกฎาคมจะปรับขึ้น 3% - 4% เมื่อเทียบกับรายปี เนื่องจากผู้บริโภคมีการใช้จ่ายมากขึ้นในปี การคาดการณ์ดังกล่าวของ NRF สอดคล้องกับที่อะนาไลติกส์ (Adobe Analytics) ประมาณการว่า ยอดการใช้จ่ายทางออนไลน์ในวันไซเบอร์แมนเดย์ (Cyber Monday) ในสหรัฐจะพุ่งขึ้นทำสถิติสูงสุดเป็นประวัติการณ์ที่ 1.24 หมื่นล้านดอลลาร์ เนื่องจากบรรดานักชอปปากันตอบรับข้อเสนอลดแลกแจกแถมจากบริษัทที่จำหน่ายสินค้าหลากหลายประเภท ตั้งแต่ตุ๊กตาบาร์บี้ไปจนถึงชุดของเล่นเลโก้และสมาร์ตวอตช์ ข้อมูลเศรษฐกิจสหรัฐที่มีการเปิดเผยเมื่อคืนนี้ เอสแอนด์พี คอร์ปอเรชัน เคส ซิลเลอร์เปิดเผยผลสำรวจระบุว่า ดัชนีราคาบ้านทั่วประเทศในสหรัฐเพิ่มขึ้น 3.9% ในเดือนก.ย. จากระดับ 2.5% ในเดือนส.ค. โดยราคาบ้านเพิ่มขึ้นสูงสุดในเมืองดีทรอยต์ ซานดีเอโก และนิวยอร์ก

	Close	Change	Volume	OI
SET50	866.36	5.6	1,017,096,500	715,619
S50X23	868.00	10.0	7	95
S50Z23	868.30	7.4	199,182	583,118
S50F24	867.00	6.2	58	303
S50H24	866.40	7.1	24,944	88,883

Source: TQ Pro

	Last	Support	Resistance
SET50	866.36	860	870
S50Z23	868.30	860	870
S50H24	866.40	860	870

Source: Kingsford Securities

Volume by Investors	SET (Million Bath)	Index Futures (Contracts)
Local Institutions	110.61	-6,314
Foreign	773.14	20,094
Local Investor	-751.36	9,254

ข้อมูลในเอกสารฉบับนี้ รวบรวมมาจากแหล่งข้อมูลที่น่าเชื่อถือ อย่างไรก็ดี บริษัทหลักทรัพย์ คิงส์ฟอร์ด จำกัด (มหาชน) ไม่สามารถที่จะยืนยันหรือรับรองความถูกต้องของข้อมูลเหล่านี้ได้ ไม่ว่าประการใด ๆ บทวิเคราะห์ในเอกสารนี้ จัดทำขึ้นโดยอ้างอิง หลักเกณฑ์ทางวิชาการเกี่ยวกับหลักการวิเคราะห์ และมีได้เป็นการชี้แนะ หรือเสนอแนะให้ซื้อหรือขายหลักทรัพย์ใด ๆ การตัดสินใจซื้อหรือขายหลักทรัพย์ใด ๆ ของผู้อ่าน ไม่ว่าจะเกิดจากการอ่านบทความในเอกสารนี้หรือไม่ก็ตาม ล้วนเป็นผลจากการใช้ วิจารณญาณของผู้อ่าน โดยไม่มีส่วนเกี่ยวข้องกับหรือพันธะผูกพันใด ๆ กับ บริษัทหลักทรัพย์ คิงส์ฟอร์ด จำกัด (มหาชน) ไม่ว่ากรณีใด

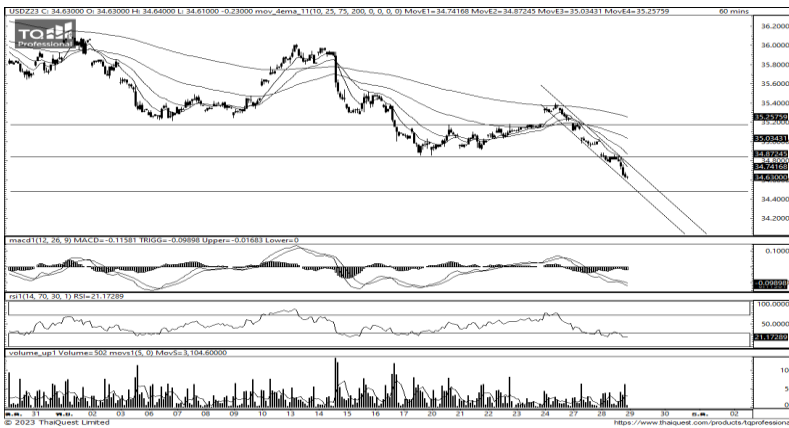
SET50 Index Futures



KINGSFORD

Series	Close	Chg	Vol. Contracts	OI	OI Chg	Theoretical	Basis	Daly Left	LTD
S50X23	868.00	10.0	7	95	0	866.36	1.64	0	29/11/2023
S50Z23	868.30	7.4	199,182	484,316	98,802	866.15	1.94	29	28/12/2023
S50F24	867.00	6.2	58	293	0	865.90	0.64	62	30/1/2024
S50H24	866.40	7.1	24,944	74,377	10	865.48	0.04	120	28/3/2024
S50M24	864.50	7.0	4,497	27,008	14,506	864.81	-1.86	211	27/6/2024

Currency Futures



ที่มา: Kingsford Research

ภาพการลงทุระยะสั้น

เข้านี้ dollar index อยู่ที่ 102.59 จุด อ่อนค่าลง 0.15% โดยที่ USDZ23 เมื่อวานนี้ปิด แข็งค่าขึ้น 0.13 บาท/USD ค่าเงินในระยะเวลาสั้นมีการเคลื่อนไหว เป็นแนวโน้มขาลงโยมีการทำจุดต่ำสุดในรอบ 1 เดือน ส่วน Indicator เป็นการสนับสนุนแนวโน้มขาลง และ RSI ลงเข้าไปอยู่ในเขต Oversold ทำให้ในระยะสั้น อาจจะมีการปรับตัวลดลงหรือมีความผันผวนเพิ่มมากขึ้น มองกรอบการเคลื่อนไหวของ USDZ23 อยู่ที่แนวรับ 34.50 และมีแนวต้านที่ 34.90 ใช้ 34.75 เป็นเกณฑ์ในการเลือกข้างหาก ยังสามารถยืนเหนือ 34.75 ได้ควรเปิดสถานะ Long จะเป็นฝั่งที่ได้เปรียบกว่า แต่หากยังไม่สามารถปรับตัวลดลงต่ำกว่า 34.75 ได้การ Short จะได้เปรียบกว่า

	Last	Change	Volume	OI
USDX23	34.96	-0.13	150	6,157
USDZ23	34.86	-0.13	23,540	76,093
USDF24	34.74	-0.17	2,592	6,696
USDH24	34.55	-0.15	10,664	38,207

Source: TQ Pro

	Last	Support	Resistance
RTXUSTB	34.72	34.50	34.90
USDZ23	34.86	34.50	34.90
USDH24	34.55	34.50	34.90

Source: Kingsford Securities

Apichai Raomanachai

Fundamental and Technical Investment Analysis

ID No. 002939 Tel 02-829-6999 Ext 2200

Email : apichai.ra@kfsec.co.th

Nut Kaewborisutsakul

Assistant Investment Analyst

ข้อมูลในเอกสารฉบับนี้ รวบรวมมาจากแหล่งข้อมูลที่น่าเชื่อถือ อย่างไรก็ดี บริษัทหลักทรัพย์ คิงส์ฟอร์ด จำกัด (มหาชน) ไม่สามารถที่จะยืนยันหรือรับรองความถูกต้องของข้อมูลเหล่านี้ได้ ไม่ว่าประการใด ๆ บทวิเคราะห์ในเอกสารนี้ จัดทำขึ้นโดยอ้างอิงหลักเกณฑ์ทางวิชาการเกี่ยวกับหลักการวิเคราะห์ และมีได้เป็นการชี้แนะ หรือเสนอแนะให้ซื้อหรือขายหลักทรัพย์ใด ๆ การตัดสินใจซื้อหรือขายหลักทรัพย์ใด ๆ ของผู้อ่าน ไม่ว่าจะเกิดจากการอ่านบทความในเอกสารนี้หรือไม่ก็ตาม ล้วนเป็นผลจากการใช้วิจารณญาณของผู้อ่าน โดยไม่มีส่วนเกี่ยวข้องกับหรือผูกพันใด ๆ กับ บริษัทหลักทรัพย์ คิงส์ฟอร์ด จำกัด (มหาชน) ไม่ว่ากรณีใด



Most Active Grainer (%chg)

Rank	STOCK	OI	Price Chg (20 Working Days)
1	GPSC	4,393	17.95%
2	STA	1,169	17.61%
3	GLOBAL	2,497	14.19%
4	BGRIM	4,033	11.73%
5	SIRI	16,798	11.69%
6	TOP	1,128	11.29%
7	TU	12,353	8.96%
8	STEC	9,006	8.82%
9	CPN	1,341	8.43%
10	VGI	14,018	7.14%
11	EGCO	1,017	6.50%
12	GFPT	2,591	5.94%
13	BLAND	19,967	5.80%
14	GUNKUL	137,519	5.69%
15	AMATA	1,277	5.65%
16	PTT	6,760	5.30%
17	PTG	15,289	4.24%
18	LH	19,042	3.36%
19	BANPU	56,964	3.31%
20	MAJOR	882	3.29%
21	ERW	2,455	2.91%
22	SCB	4,722	2.55%
23	ADVANC	2,464	2.36%
24	THG	182	2.03%
25	M	832	1.89%
26	PLANB	9,895	1.82%
27	DELTA	2,356	1.55%
28	TISCO	285	1.29%
29	KKP	2,297	1.02%
30	SGP	1,829	0.62%

Top Gainers OI (%chg)

STOCK	OI	%Daily Top OI Change	STOCK	OI	%5 Day Top OI Change
BLA	2,368	163.40%	INTUCH	1,863	25.03%
BCH	2,352	57.01%	SPCG	451	0.00%
BAY	340	3.03%	TVO	526	0.00%
SPRC	4,906	0.04%	AP	1,707	-0.35%
QH	8,313	0.02%	DELTA	2,356	-7.79%
SPCG	451	0.00%	QH	8,313	-11.91%
TVO	526	0.00%	AOT	9,467	-16.63%
AP	1,707	-0.18%	SGP	1,829	-17.43%
CENTEL	1,436	-1.91%	RS	57,941	-18.95%
CK	1,900	-2.01%	BBL	4,855	-20.06%
DELTA	2,356	-4.27%	CK	1,900	-20.83%
BA	4,716	-4.52%	BAY	340	-23.42%
SGP	1,829	-5.13%	PSH	883	-25.36%
BEAUTY	9,412	-5.63%	SCC	5,279	-27.17%
TTW	1,238	-7.82%	HANA	3,024	-27.33%

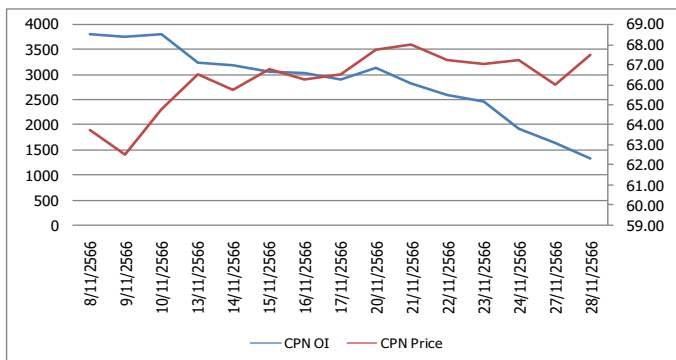
Source: TQ Pro

Top Loser OI (%chg)

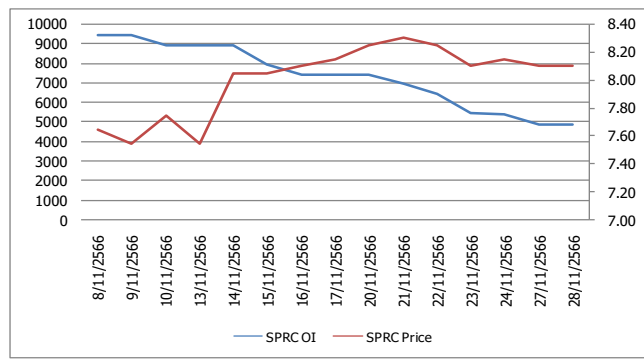
STOCK	OI	%Daily Top OI Change	STOCK	OI	%5 Day Top OI Change
BLAND	19,967	-85.20%	BEC	972	-95.64%
MAJOR	882	-80.96%	BLAND	19,967	-90.60%
EASTW	197	-71.86%	MAJOR	882	-90.15%
STPI	8,785	-63.93%	S	3,208	-89.20%
KTB	11,673	-57.84%	STPI	8,785	-86.14%
CHG	2,154	-53.77%	EPG	1,181	-82.59%
THCOM	2,977	-52.18%	BPP	477	-79.86%
LPN	1,482	-50.32%	BEAUTY	9,412	-78.82%
S	3,208	-48.41%	THCOM	2,977	-74.42%
CKP	6,327	-46.74%	GFPT	2,591	-74.40%
EPG	1,181	-45.92%	CHG	2,154	-74.34%
BPP	477	-45.67%	BLA	2,368	-73.85%
IVL	7,215	-45.58%	SAWAD	7,957	-73.59%
ORI	2,503	-45.13%	SPALI	739	-73.01%
AEONTS	185	-44.78%	SIRI	16,798	-72.72%

หุ้นที่มีทิศทาง ราคาและ OI ที่น่าจับตามอง

OI Trend CPN



OI Trend SPRC



Recommend : Short
Support : 67.00

Resistance : 68.00
Stop-Loss : 68.25

Recommend : Long
Support : 8.00

Resistance : 8.30
Stop-Loss : 7.90

Source: KINGSFORD

APICHAJ RAOMANACHAI No. 002939
NUT KAEWBORISUTSAKUL Asst. Derivatives Analyst

ข้อมูลในเอกสารฉบับนี้ รวมรวมมาจากแหล่งข้อมูลที่น่าเชื่อถือ อย่างไรก็ตาม บริษัทหลักทรัพย์ คิงส์ฟอร์ด จำกัด (มหาชน) ไม่สามารถที่จะยืนยันหรือรับรองความถูกต้องของข้อมูลเหล่านี้ได้ ไม่ว่าประการใด ๆ บทวิเคราะห์ในเอกสารนี้ จัดทำขึ้นโดยอ้างอิงหลักการทางวิชาการเกี่ยวกับหลักการวิเคราะห์ และมีได้เป็นการชี้แนะ หรือเสนอแนะให้ซื้อหรือขายหลักทรัพย์ใด ๆ การตัดสินใจซื้อหรือขายหลักทรัพย์ใด ๆ ของผู้อ่าน ไม่ว่าจะเกิดจากการอ่านบทความในเอกสารนี้หรือไม่ก็ตาม ล้วนเป็นผลจากการใช้วิจารณญาณของผู้อ่าน โดยไม่มีส่วนเกี่ยวข้องกับหรือที่แนะนำกับ บริษัทหลักทรัพย์ คิงส์ฟอร์ด จำกัด(มหาชน) ไม่ควรกรณีใด

Short Sales



KINGSFORD

มูลค่าการขายชอร์ต ณ วันที่ 28 พฤศจิกายน 2566

หลักทรัพย์	ปริมาณหุ้นที่ขายชอร์ต (หุ้น)	มูลค่าการขายชอร์ต (บาท)	%เทียบมูลค่าซื้อขายตลาดรวม
AAI	698,100	2,685,302	2.73%
AAV	355,400	717,860	2.75%
AAV-R	22,300	44,703	0.17%
ACE	678,100	1,052,524	5.40%
ADVANC	223,800	48,574,600	7.22%
ADVANC-R	221,100	48,029,300	7.13%
AEONTS-R	500	78,900	0.75%
AH	22,800	638,400	1.51%
AIT	33,200	135,456	5.15%
AIT-R	8,000	32,640	1.24%
AMATA	840,300	21,522,900	16.51%
AMATA-R	568,000	14,595,175	11.16%
AOT	3,940,700	240,668,200	7.17%
AOT-R	2,000,600	122,443,325	3.64%
AP	1,286,400	14,245,610	7.25%
AP-R	26,300	293,090	0.15%
ASIAN	18,600	120,665	1.04%
ASK	6,500	131,300	1.13%
ASW	800	6,600	1.13%
AU	6,100	56,880	1.80%
AU-R	3,100	28,985	0.91%
AUCT	231,800	2,710,380	8.37%
AURA	13,800	205,620	0.63%
AURA-R	31,000	461,170	1.42%
AWC	4,668,500	16,770,858	9.73%
AWC-R	9,039,300	32,563,050	18.83%
BA	47,500	679,250	2.41%
BA-R	47,700	681,590	2.42%
BAFS	13,700	334,280	8.27%
BAFS-R	14,000	341,600	8.45%
BAM	222,200	1,835,770	4.18%
BANPU	3,807,600	29,533,585	7.98%
BANPU-R	4,439,900	34,397,230	9.31%
BAY	19,900	562,175	2.31%
BBIK-R	700	68,600	1.14%
BBL	733,000	110,944,500	15.48%
BBL-R	900	136,200	0.02%
BCH	445,800	9,562,650	4.52%
BCH-R	692,000	14,869,170	7.02%
BCP	584,300	25,816,875	11.98%
BCP-R	167,100	7,391,775	3.43%
BCPG	61,200	536,125	6.64%
BCPG-R	2,400	21,135	0.26%
BDMS	3,357,900	88,983,350	10.16%
BDMS-R	2,291,900	60,439,250	6.94%
BE8	11,300	355,950	2.00%
BEM	3,680,700	28,755,660	15.52%
BEM-R	2,649,900	20,739,945	11.17%
BGC	3,300	27,555	2.30%
BGRIM	1,302,300	33,204,875	6.31%
BGRIM-R	414,600	10,574,100	2.01%
BH	303,900	66,322,300	13.36%
BH-R	201,500	44,090,700	8.86%
BJC	307,900	8,053,850	8.65%
BJC-R	454,800	11,881,125	12.78%

ข้อมูลในเอกสารฉบับนี้ รวบรวมมาจากแหล่งข้อมูลที่น่าเชื่อถือ อย่างไรก็ตาม บริษัทหลักทรัพย์ คิงส์ฟอร์ด จำกัด (มหาชน) ไม่สามารถที่จะยืนยันหรือรับรองความถูกต้องของข้อมูลเหล่านี้ได้ ไม่ว่าประการใด ๆ บทวิเคราะห์ในเอกสารนี้ จัดทำขึ้นโดยอ้างอิงหลักเกณฑ์ทางวิชาการเกี่ยวกับหลักการวิเคราะห์ และมีได้เป็นการชี้แนะ หรือเสนอแนะให้ซื้อหรือขายหลักทรัพย์ใด ๆ การตัดสินใจซื้อหรือขายหลักทรัพย์ใด ๆ ของผู้อ่าน ไม่ว่าจะเกิดจากการอ่านบทความในเอกสารนี้หรือไม่ก็ตาม ล้วนเป็นผลจากการใช้วิจารณญาณของผู้อ่าน โดยไม่มีส่วนเกี่ยวข้องกับหรือพึ่งพิงผูกพันใด ๆ กับ บริษัทหลักทรัพย์ คิงส์ฟอร์ด จำกัด (มหาชน) ไม่ว่ากรณีใด

Short Sales



KINGSFORD

มูลค่าการขายชอร์ต ณ วันที่ 28 พฤศจิกายน 2566

หลักทรัพย์	ปริมาณหุ้นที่ขายชอร์ต (หุ้น)	มูลค่าการขายชอร์ต (บาท)	%เทียบมูลค่าซื้อขายตลาดรวม
BLA	23,500	477,050	2.56%
BLA-R	18,500	376,230	2.02%
BLAND-R	69,000	50,370	1.00%
BPP	2,000	29,600	0.70%
BTG	257,300	5,970,700	5.71%
BTG-R	454,300	10,564,210	10.07%
BTS	3,899,200	28,196,000	22.13%
BTS-R	2,581,200	18,551,785	14.65%
BYD	1,192,800	5,827,590	9.81%
BYD-R	209,000	1,021,748	1.72%
CBG	91,500	7,359,650	2.27%
CBG-R	248,400	19,976,050	6.17%
CENDEL	163,100	6,809,275	4.36%
CENDEL-R	288,000	12,172,275	7.70%
CHAYO	614,100	3,481,255	22.62%
CHG	1,269,600	3,751,568	3.78%
CHG-R	2,381,100	6,972,862	7.09%
CK	37,900	819,880	8.72%
CK-R	70,200	1,520,440	16.15%
CKP	316,200	1,011,840	11.76%
CKP-R	50,900	163,236	1.89%
COM7	860,700	19,846,340	6.57%
CPALL	2,445,400	134,288,550	9.30%
CPALL-R	422,200	23,177,350	1.61%
CPAXT	709,100	19,045,750	7.46%
CPAXT-R	46,900	1,265,500	0.49%
CPF	977,500	18,774,200	5.03%
CPF-R	885,500	16,960,130	4.55%
CPN	143,400	9,620,100	2.50%
CPN-R	424,300	28,542,425	7.41%
CRC	265,300	10,241,125	3.76%
CRC-R	1,063,900	41,262,050	15.10%
DCC	176,500	275,710	11.82%
DELTA	151,200	12,247,075	2.29%
DELTA-R	225,400	18,271,550	3.42%
DITTO	16,700	438,375	1.41%
DITTO-R	32,300	852,200	2.73%
DMT	90,300	1,128,750	16.45%
DOHOME	422,400	5,330,820	6.43%
DOHOME-R	468,300	5,906,620	7.12%
EA	163,100	7,640,700	2.36%
EA-R	147,400	6,895,150	2.13%
EGCO	14,700	1,901,900	1.24%
EGCO-R	4,800	624,850	0.40%
EKH	23,400	173,160	7.77%
EKH-R	9,800	72,520	3.25%
EP	15,000	39,900	10.59%
EPG	61,500	451,830	3.64%
EPG-R	5,200	38,480	0.31%
ERW	963,000	5,103,100	8.14%
ETC	700	1,918	0.07%
FORTH	13,500	291,050	1.62%
FORTH-R	100	2,150	0.01%
FSMART	12,300	89,790	0.79%
GFPT	115,600	1,236,920	5.13%

ข้อมูลในเอกสารฉบับนี้ รวบรวมมาจากแหล่งข้อมูลที่เชื่อถือได้ อย่างไรก็ตาม บริษัทหลักทรัพย์ คิงส์ฟอร์ด จำกัด (มหาชน) ไม่สามารถที่จะยืนยันหรือรับรองความถูกต้องของข้อมูลเหล่านี้ได้ ไม่ว่าประการใด ๆ บทวิเคราะห์นี้ออกสารนี้ จัดทำขึ้นโดยอ้างอิงถึงหลักเกณฑ์ทางวิชาการเกี่ยวกับหลักการวิเคราะห์ และมีได้เป็นการชี้แนะ หรือเสนอแนะให้ซื้อหรือขายหลักทรัพย์ใด ๆ การตัดสินใจซื้อหรือขายหลักทรัพย์ใด ๆ ของผู้อ่าน ไม่ว่าจะเกิดจากการอ่านบทความในเอกสารนี้หรือไม่ก็ตาม ล้วนเป็นผลจากการใช้วิจารณญาณของผู้อ่าน โดยไม่มีส่วนเกี่ยวข้องกับหรือพันธะผูกพันใด ๆ กับ บริษัทหลักทรัพย์ คิงส์ฟอร์ด จำกัด (มหาชน) ไม่ว่ากรณีใด

Short Sales



KINGSFORD

มูลค่าการขายชอร์ต ณ วันที่ 28 พฤศจิกายน 2566

หลักทรัพย์	ปริมาณหุ้นที่ขายชอร์ต (หุ้น)	มูลค่าการขายชอร์ต (บาท)	%เทียบมูลค่าซื้อขายตลาดรวม
GFPT-R	210,700	2,252,230	9.36%
GLOBAL	636,200	11,161,350	6.95%
GLOBAL-R	451,500	7,949,420	4.93%
GPSC	327,000	14,955,925	2.72%
GPSC-R	755,900	34,677,475	6.28%
GULF	1,123,700	51,470,375	13.00%
GULF-R	390,800	17,818,775	4.52%
GUNKUL	1,379,600	3,544,662	4.63%
GUNKUL-R	1,861,300	4,793,534	6.24%
HANA	273,200	11,872,450	5.44%
HANA-R	100	4,325	0.00%
HK01	25	396	0.16%
HKCE01	265	4,802	25.98%
HL	100	940	0.05%
HMPRO	4,043,500	47,864,940	11.84%
HMPRO-R	2,432,600	29,103,580	7.12%
HTC	12,000	190,560	1.66%
HUMAN	275,100	2,979,240	22.23%
ICHI	109,600	1,598,910	2.89%
ICHI-R	292,900	4,277,280	7.72%
III	48,600	500,580	12.03%
ILM	900	21,600	0.80%
INTUCH	134,900	9,437,650	3.99%
INTUCH-R	194,700	13,624,750	5.76%
IRPC	459,800	937,992	4.97%
ITC-R	337,900	7,177,720	2.56%
ITD	2,612,700	3,161,367	30.30%
ITD-R	214,400	259,424	2.49%
IVL	103,800	2,646,900	1.08%
IVL-R	727,300	18,536,650	7.58%
JAS	3,354,000	6,781,648	2.69%
JAS-R	3,782,200	7,612,785	3.03%
JMART	253,300	4,508,660	1.65%
JMART-R	230,400	4,125,850	1.50%
JMT	1,022,300	27,759,375	8.32%
JMT-R	65,400	1,782,175	0.53%
JTS	13,300	768,875	0.41%
KAMART	35,000	425,980	1.35%
KBANK	264,300	35,069,750	5.58%
KBANK-R	233,100	30,895,950	4.92%
KCE	256,300	13,316,175	7.94%
KCE-R	241,700	12,550,950	7.49%
KEX	23,200	94,952	0.44%
KEX-R	83,300	341,548	1.57%
KGI	2,100	9,408	1.37%
KKP	578,100	28,622,225	38.11%
KKP-R	72,400	3,596,525	4.77%
KLINIQ	1,300	47,600	0.12%
KSL	61,800	171,804	19.97%
KSL-R	1,300	3,614	0.42%
KTB	1,904,600	35,245,100	3.73%
KTB-R	374,100	6,891,890	0.73%
KTC	282,600	13,168,050	12.70%
KTC-R	380,600	17,784,250	17.11%

ข้อมูลในเอกสารฉบับนี้ รวบรวมมาจากแหล่งข้อมูลที่เชื่อถือได้ อย่างไรก็ตาม บริษัทหลักทรัพย์ คิงส์ฟอร์ด จำกัด (มหาชน) ไม่สามารถที่จะยืนยันหรือรับรองความถูกต้องของข้อมูลเหล่านี้ได้ ไม่ว่าประการใด ๆ บทวิเคราะห์ในเอกสารนี้ จัดทำขึ้นโดยอ้างอิงหลักเกณฑ์ทางวิชาการเกี่ยวกับหลักการวิเคราะห์ และมีได้เป็นการชี้แนะ หรือเสนอแนะให้ซื้อหรือขายหลักทรัพย์ใด ๆ การตัดสินใจซื้อหรือขายหลักทรัพย์ใด ๆ ของผู้อ่าน ไม่ว่าจะเกิดจากการอ่านบทความในเอกสารนี้หรือไม่ก็ตาม ล้วนเป็นผลจากการใช้วิจารณญาณของผู้อ่าน โดยไม่มีส่วนเกี่ยวข้องกับหรือพึ่งพิงผูกพันใด ๆ กับ บริษัทหลักทรัพย์ คิงส์ฟอร์ด จำกัด (มหาชน) ไม่ว่ากรณีใด

Short Sales



KINGSFORD

มูลค่าการขายชอร์ต ณ วันที่ 28 พฤศจิกายน 2566

หลักทรัพย์	ปริมาณหุ้นที่ขายชอร์ต (หุ้น)	มูลค่าการขายชอร์ต (บาท)	%เทียบมูลค่าซื้อขายตลาดรวม
LANNA	55,800	827,590	27.06%
LANNA-R	200	2,960	0.10%
LH	100,000	775,000	0.90%
LH-R	225,500	1,736,495	2.02%
M	34,400	1,395,675	7.83%
M-R	3,800	153,900	0.87%
MAJOR	197,400	3,010,910	4.78%
MAJOR-R	206,100	3,158,500	4.99%
MBK	34,000	520,210	3.19%
MC	58,900	665,030	2.09%
MEGA	35,400	1,428,425	2.34%
MEGA-R	108,600	4,382,550	7.17%
MINT	774,300	20,910,100	5.79%
MINT-R	81,200	2,199,350	0.61%
MTC	483,300	21,221,200	5.50%
MTC-R	1,237,400	54,287,800	14.08%
NER	142,400	672,702	3.14%
NEX	108,000	1,151,650	3.65%
NEX-R	300	3,210	0.01%
NOBLE	46,700	183,356	6.13%
NRF	104,700	572,665	1.33%
NSL	2,900	55,100	0.48%
ONEE	282,100	1,068,576	3.16%
ONEE-R	20,700	78,682	0.23%
OR	1,249,700	25,168,260	8.13%
OR-R	1,079,500	21,705,760	7.02%
ORI	147,900	1,299,155	9.68%
ORI-R	41,500	363,370	2.72%
OSP	504,400	11,768,910	5.56%
OSP-R	706,600	16,500,180	7.79%
OTO	200,000	219,484	0.13%
PLANB	201,700	1,662,030	2.11%
PLANB-R	54,600	455,510	0.57%
PR9	19,700	307,320	1.66%
PR9-R	15,600	243,360	1.32%
PRIME	33,300	21,312	0.24%
PRM	90,300	474,075	3.69%
PRM-R	26,700	140,175	1.09%
PSL	377,700	3,160,325	2.81%
PSL-R	674,400	5,625,420	5.02%
PTG-R	25,700	223,590	0.63%
PTL	2,600	29,400	0.62%
PTT	8,393,200	291,663,700	15.37%
PTT-R	915,000	31,796,250	1.68%
PTTEP	798,400	123,173,000	5.78%
PTTEP-R	310,100	47,920,450	2.25%
PTTGC	279,400	10,729,150	3.11%
PTTGC-R	709,300	27,282,225	7.88%
QH-R	79,700	173,746	1.11%
RABBIT	5,852,200	3,220,710	11.27%
RAM	500	18,500	0.28%
RATCH	161,900	5,413,400	2.21%
RATCH-R	73,000	2,441,425	1.00%
RBF	144,500	1,907,790	5.81%

ข้อมูลในเอกสารฉบับนี้ รวบรวมมาจากแหล่งข้อมูลที่เชื่อถือได้ อย่างไรก็ตาม บริษัทหลักทรัพย์ คิงส์ฟอร์ด จำกัด (มหาชน) ไม่สามารถที่จะยืนยันหรือรับรองความถูกต้องของข้อมูลเหล่านี้ได้ ไม่ว่าประการใด ๆ บทวิเคราะห์ในเอกสารนี้ จัดทำขึ้นโดยอ้างอิงหลักเกณฑ์ทางวิชาการเกี่ยวกับหลักการวิเคราะห์ และมีได้เป็นการชี้แนะ หรือเสนอแนะให้ซื้อหรือขายหลักทรัพย์ใด ๆ การตัดสินใจซื้อหรือขายหลักทรัพย์ใด ๆ ของผู้อ่าน ไม่ว่าจะเกิดจากการอ่านบทความในเอกสารนี้หรือไม่ก็ตาม ล้วนเป็นผลจากการใช้วิจารณญาณของผู้อ่าน โดยไม่มีส่วนเกี่ยวข้องกับหรือพันธะผูกพันใด ๆ กับ บริษัทหลักทรัพย์ คิงส์ฟอร์ด จำกัด (มหาชน) ไม่ว่ากรณีใด

Short Sales



KINGSFORD

มูลค่าการขายชอร์ต ณ วันที่ 28 พฤศจิกายน 2566

หลักทรัพย์	ปริมาณหุ้นที่ขายชอร์ต (หุ้น)	มูลค่าการขายชอร์ต (บาท)	%เทียบมูลค่าซื้อขายตลาดรวม
RBF-R	131,400	1,738,620	5.29%
RCL	105,200	2,148,510	7.11%
RCL-R	221,200	4,507,630	14.94%
RJH	1,800	49,500	2.36%
ROJNA	131,400	780,550	10.73%
RS-R	600	8,030	0.13%
S	90,400	80,456	2.58%
S-R	50,000	44,500	1.43%
SABINA	34,100	912,175	12.60%
SABUY	40,300	204,770	1.06%
SAK	99,400	408,794	5.20%
SAMART	1,600	7,288	0.75%
SAMART-R	2,900	13,222	1.35%
SAPPE	100	7,425	0.01%
SAPPE-R	76,100	5,638,125	10.14%
SAT	23,900	420,640	2.11%
SAWAD	377,400	16,683,225	6.82%
SAWAD-R	498,000	22,041,975	9.00%
SC	181,400	584,108	4.15%
SC-R	134,900	433,632	3.09%
SCB	147,100	14,793,550	3.06%
SCB-R	1,200	120,600	0.02%
SCC	42,600	12,443,500	5.12%
SCC-R	57,600	16,851,200	6.92%
SCCC	200	26,400	0.43%
SCGP	339,100	12,885,575	3.72%
SCGP-R	214,100	8,130,350	2.35%
SGC	176,500	269,078	0.41%
SGC-R	8,000	12,160	0.02%
SGP-R	7,800	63,535	12.77%
SHR	22,400	58,346	0.71%
SINGER	157,400	1,834,460	0.48%
SINGER-R	500	6,200	0.00%
SIRI	2,627,300	4,500,382	4.34%
SIRI-R	479,900	825,418	0.79%
SIS	16,600	339,590	1.25%
SISB	23,800	770,075	1.97%
SISB-R	99,600	3,216,275	8.23%
SJWD	147,100	2,129,560	3.99%
SKY	33,300	916,325	2.68%
SKY-R	47,900	1,324,675	3.85%
SNNP	53,100	906,020	0.54%
SNNP-R	86,800	1,460,130	0.89%
SPA	46,500	552,160	1.70%
SPA-R	14,300	173,030	0.52%
SPALI	298,200	5,337,780	8.74%
SPALI-R	26,700	476,410	0.78%
SPCG	2,900	35,960	2.02%
SPRC	364,400	2,964,515	4.53%
SPRC-R	243,000	1,977,935	3.02%
SSP	23,100	167,475	1.66%
STA	580,400	9,600,920	16.32%
STA-R	164,400	2,719,870	4.62%
STANLY	200	35,500	2.20%
STEC	492,300	4,470,270	7.08%
STEC-R	289,400	2,638,470	4.16%

ข้อมูลในเอกสารฉบับนี้ รวบรวมมาจากแหล่งข้อมูลที่เชื่อถือได้ อย่างไรก็ตาม บริษัทหลักทรัพย์ คิงส์ฟอร์ด จำกัด (มหาชน) ไม่สามารถที่จะยืนยันหรือรับรองความถูกต้องของข้อมูลเหล่านี้ได้ ไม่ว่าประการใด ๆ บทวิเคราะห์ในเอกสารนี้ จัดทำขึ้นโดยอ้างอิงหลักเกณฑ์ทางวิชาการเกี่ยวกับหลักการวิเคราะห์ และมีได้เป็นการชี้แนะ หรือเสนอแนะให้ซื้อหรือขายหลักทรัพย์ใด ๆ การตัดสินใจซื้อหรือขายหลักทรัพย์ใด ๆ ของผู้อ่าน ไม่ว่าจะเกิดจากการอ่านบทความในเอกสารนี้หรือไม่ก็ตาม ล้วนเป็นผลจากการใช้วิจารณญาณของผู้อ่าน โดยไม่มีส่วนเกี่ยวข้องกับหรือพันธะผูกพันใด ๆ กับ บริษัทหลักทรัพย์ คิงส์ฟอร์ด จำกัด (มหาชน) ไม่ว่ากรณีใด

Short Sales



KINGSFORD

มูลค่าการขายชอร์ต ณ วันที่ 28 พฤศจิกายน 2566

หลักทรัพย์	ปริมาณหุ้นที่ขายชอร์ต (หุ้น)	มูลค่าการขายชอร์ต (บาท)	%เทียบมูลค่าซื้อขายตลาดรวม
STGT	161,600	1,053,565	4.91%
SUPEREIF	4,800	32,160	4.62%
SUSCO	185,500	871,850	3.32%
SUSCO-R	98,600	462,282	1.76%
SYNEX	30,900	320,655	1.58%
TASCO	849,900	14,699,390	15.43%
TASCO-R	31,300	538,490	0.57%
TCAP	16,100	782,350	1.87%
TCAP-R	40,800	1,988,650	4.73%
TEAMG	27,700	136,990	2.07%
TFG	285,700	924,588	7.15%
TFG-R	39,500	127,854	0.99%
THANI	19,900	54,924	2.20%
THANI-R	39,700	109,572	4.39%
THCOM	372,300	4,614,220	8.05%
THCOM-R	41,700	516,030	0.90%
THG	15,300	963,750	3.89%
THG-R	8,700	547,625	2.21%
TIDLOR	785,700	18,014,990	3.01%
TIDLOR-R	1,035,900	23,803,540	3.97%
TIPH	8,500	258,925	1.31%
TISCO	54,800	5,393,700	2.09%
TISCO-R	166,200	16,363,350	6.33%
TKC	27,400	382,280	0.51%
TKC-R	40,200	562,800	0.75%
TKN	231,200	2,215,300	3.15%
TLI	112,400	1,124,000	2.70%
TOA-R	4,900	103,390	1.10%
TOP	409,100	21,125,675	5.98%
TOP-R	331,400	17,092,250	4.84%
TPIPL	310,000	427,800	7.57%
TPIPL-R	900	1,242	0.02%
TQM	39,600	1,074,850	10.61%
TQM-R	11,200	307,950	3.00%
TRUE	1,161,600	6,919,885	5.28%
TRUE-R	194,600	1,162,905	0.88%
TSE	7,900	14,141	1.17%
TTA	359,900	1,952,000	2.89%
TTA-R	604,700	3,274,305	4.86%
TTB	5,147,400	8,132,892	2.60%
TTB-R	2,700,800	4,267,264	1.36%
TTW	30,000	268,500	1.83%
TTW-R	800	7,160	0.05%
TU	1,653,200	23,786,010	7.96%
TU-R	674,200	9,748,980	3.24%
TVO	3,600	76,680	1.21%
TVO-R	7,200	152,020	2.43%
UBE	51,700	41,360	1.95%
UNIQ	6,000	17,640	11.09%
VGI-R	64,800	134,978	1.74%
VIBHA	1,604,700	2,948,143	10.31%
WHA	1,059,400	5,296,200	1.77%
WHAUP	33,500	130,358	1.41%
WHAUP-R	143,700	560,202	6.03%
WICE	110,700	614,520	8.23%
XO	7,900	231,075	0.65%

ข้อมูลในเอกสารฉบับนี้ รวบรวมมาจากแหล่งข้อมูลที่เชื่อถือได้ อย่างไรก็ตาม บริษัทหลักทรัพย์ คิงส์ฟอร์ด จำกัด (มหาชน) ไม่สามารถที่จะยืนยันหรือรับรองความถูกต้องของข้อมูลเหล่านี้ได้ ไม่ว่าประการใด ๆ บทวิเคราะห์ในเอกสารนี้ จัดทำขึ้นโดยอ้างอิงหลักเกณฑ์ทางวิชาการเกี่ยวกับหลักการวิเคราะห์ และมีได้เป็นการชี้แนะ หรือเสนอแนะให้ซื้อหรือขายหลักทรัพย์ใด ๆ การตัดสินใจซื้อหรือขายหลักทรัพย์ใด ๆ ของผู้อ่าน ไม่ว่าจะเกิดจากการอ่านบทความในเอกสารนี้หรือไม่ก็ตาม ล้วนเป็นผลจากการใช้วิจารณญาณของผู้อ่าน โดยไม่มีส่วนเกี่ยวข้องกับหรือพึ่งพิงผูกพันใด ๆ กับ บริษัทหลักทรัพย์ คิงส์ฟอร์ด จำกัด (มหาชน) ไม่ว่ากรณีใด

Short Sales



KINGSFORD

มูลค่าการขายชอร์ต ณ วันที่ 28 พฤศจิกายน 2566

	ปริมาณหุ้นที่ขายชอร์ต (หุ้น)	มูลค่าการขายชอร์ต (บาท)	%เทียบมูลค่าซื้อขายตลาดรวม
XPG	1,016,800	1,053,684	1.86%
XPG-R	158,800	163,564	0.29%

หมายเหตุ - ไม่รวมรายการขายชอร์ตของสมาชิกที่เป็นผู้ร่วมค้ำหน่วยลงทุนหรือผู้ดูแลสภาพคล่องของหน่วยลงทุนของกองทุนรวมอีทีเอฟเพื่อบัญชีบริษัทประเภทเพื่อทำกำไรจากส่วนต่างของราคาหรือเพื่อดูแลสภาพคล่อง แล้วแต่กรณี

ข้อมูลในเอกสารฉบับนี้ รวบรวมมาจากแหล่งข้อมูลที่นำเสนอโดย อยากรู้ก็ดี บริษัทหลักทรัพย์ คิงส์ฟอร์ด จำกัด (มหาชน) ไม่สามารถที่จะยืนยันหรือรับรองความถูกต้องของข้อมูลเหล่านี้ได้ ไม่ว่าประการใด ๆ บทวิเคราะห์ในเอกสารนี้ จัดทำขึ้นโดยอ้างอิงหลักเกณฑ์ทางวิชาการเกี่ยวกับหลักการวิเคราะห์ และมีได้เป็นการชี้แนะ หรือเสนอแนะให้ซื้อหรือขายหลักทรัพย์ใด ๆ การตัดสินใจซื้อหรือขายหลักทรัพย์ใด ๆ ของผู้อ่าน ไม่ว่าจะเกิดจากการอ่านบทความในเอกสารนี้หรือไม่ก็ตาม ล้วนเป็นผลจากการใช้วิจารณญาณของผู้อ่าน โดยไม่มีส่วนเกี่ยวข้องหรือพันธะผูกพันใด ๆ กับ บริษัทหลักทรัพย์ คิงส์ฟอร์ด จำกัด (มหาชน) ไม่วาการนี้ใด

Stock Calendar



KINGSFORD

รายงานการเปลี่ยนแปลงการถือหลักทรัพย์ของผู้บริหาร (แบบ 59-2) ประจำวันที่ 28 พฤศจิกายน 2566

ชื่อผู้บริหาร	ประเภทหลักทรัพย์	วันที่ได้มา / จำนวน	จำนวน	ราคา	วิธีการ ได้มา/หน่าย	
ASAP	นางสาว พิษชาภัทร์ ฐิติปัญญา	หุ้นสามัญ	24/11/2566	40,000	2.44	ซื้อ
SONIC	นาย ปฏิภาณ เปล่งจวี	หุ้นสามัญ	23/11/2566	120,900	1.67	ซื้อ
SONIC	นาย ปฏิภาณ เปล่งจวี	หุ้นสามัญ	24/11/2566	59,700	1.66	ซื้อ
DTCENT	นาย อภิสิทธิ์ รุจเกียรติ์กำจร	หุ้นสามัญ	27/11/2566	50,000	1.31	ซื้อ
DDD	นาย ฤทธิไกร ธรรมรักษ์	หุ้นสามัญ	27/11/2566	10,000	9.70	ซื้อ
DDD	นาย ศุภวัฒน์ วณิชประภา	หุ้นสามัญ	27/11/2566	11,000	9.66	ซื้อ
TNITY	นาย สรยุทธม์ พรหมพจน์	หุ้นสามัญ	27/11/2566	314,500	4.71	ขาย
TIPH	นาย ประภาศ คงเอียด	หุ้นสามัญ	24/11/2566	20,000	30.00	ซื้อ
TSTE	นาย ประภาส ขุติมาวรินทร์	หุ้นสามัญ	27/11/2566	10,000	9.00	ซื้อ
TNR	นาย ปรุยมพงศ์ ขุพย์คช	หุ้นสามัญ	27/11/2566	126,000	9.78	ซื้อ
TNR	นาย ปรุยมพงศ์ ขุพย์คช	หุ้นสามัญ	27/11/2566	74,000	10.00	ซื้อ
TNR	นาย ปรุยมพงศ์ ขุพย์คช	หุ้นสามัญ	27/11/2566	20,000	9.90	ซื้อ
BGT	นาง นันทริกา ชันชื้อ	หุ้นสามัญ	27/11/2566	7,100	0.78	ซื้อ
PG	นาง กิตยาภรณ์ ชัยถาวรเสถียร	หุ้นสามัญ	27/11/2566	3,200	8.70	ซื้อ
PEACE	นาย พิสิฐ ปัญญาคุณภรณ์	หุ้นสามัญ	27/11/2566	54,400	3.30	ซื้อ
PTTGC	นาย ปรีดี ดาวฉาย	หุ้นสามัญ	24/11/2566	20,000	38.00	ขาย
MBAX	นาย ทรงเกียรติ วิษณุเวทวงศ์	หุ้นสามัญ	27/11/2566	5,000	3.10	ซื้อ
MBAX	นาย ทรงเกียรติ วิษณุเวทวงศ์	หุ้นสามัญ	27/11/2566	3,000	3.12	ซื้อ
MICRO	นาง รสนันท์ ยิ่งทวีศักดิ์	หุ้นสามัญ	24/11/2566	10,000	1.95	ซื้อ
RAM	นางสาว ฤกษ์จี กาญจนพิทักษ์	หุ้นสามัญ	27/11/2566	5,000	36.50	ซื้อ
RAM	นางสาว ฤกษ์จี กาญจนพิทักษ์	หุ้นสามัญ	27/11/2566	5,000	36.75	ซื้อ
RAM	นางสาว ฤกษ์จี กาญจนพิทักษ์	หุ้นสามัญ	27/11/2566	10,000	37.00	ซื้อ
RAM	นางสาว ฤกษ์จี กาญจนพิทักษ์	หุ้นสามัญ	27/11/2566	10,000	37.25	ซื้อ
WARRIX	นาย สง่า ตั้งจันสิริ	หุ้นสามัญ	27/11/2566	50,000	6.50	ซื้อ
WFX	นางสาว ฉล่องขวัญ วงศาสุทธิกุล	หุ้นสามัญ	27/11/2566	3,600	2.00	ซื้อ
WFX	นางสาว ฉล่องขวัญ วงศาสุทธิกุล	หุ้นสามัญ	27/11/2566	40,000	2.04	ซื้อ
SKR	นาย เสนีย์ กระจ่างศรี	หุ้นสามัญ	24/11/2566	10,000	10.37	ขาย
SPALI	นาง อัจฉรา ตั้งมดิธรรม	หุ้นสามัญ	24/11/2566	100,000	17.90	ซื้อ
SPALI	นาง อัจฉรา ตั้งมดิธรรม	หุ้นสามัญ	27/11/2566	50,000	17.90	ซื้อ
SPALI	นาง อัจฉรา ตั้งมดิธรรม	หุ้นสามัญ	27/11/2566	20,000	17.90	ซื้อ
SPALI	นาย ประทีป ตั้งมดิธรรม	หุ้นสามัญ	24/11/2566	100,000	17.90	ซื้อ
SPALI	นาย ประทีป ตั้งมดิธรรม	หุ้นสามัญ	27/11/2566	50,000	17.90	ซื้อ
SPALI	นาย ประทีป ตั้งมดิธรรม	หุ้นสามัญ	27/11/2566	20,000	17.90	ซื้อ
SMT	นาย นริศ จันทร์แดง	หุ้นสามัญ	27/11/2566	100,000	3.90	ซื้อ
COLOR	นาย รัช ทองวานิช	หุ้นสามัญ	27/11/2566	117,600	1.33	ขาย
HTC	พันเอก พัชร รัตตกุล	หุ้นสามัญ	27/11/2566	224,800	15.60	ขาย
RS	นาย สุรชัย เขษลไชยศักดิ์	หุ้นสามัญ	22/11/2566	900,000	13.40	ขาย
RS	นาย สุรชัย เขษลไชยศักดิ์	หุ้นสามัญ	22/11/2566	700,000	13.40	ขาย
RS	นาย สุรชัย เขษลไชยศักดิ์	หุ้นสามัญ	22/11/2566	600,000	13.40	ขาย
RS	นาย สุรชัย เขษลไชยศักดิ์	หุ้นสามัญ	22/11/2566	300,000	13.40	ขาย

Stock Calendar



KINGSFORD

	ชื่อผู้บริหาร	ประเภทหลักทรัพย์	วันที่ได้มา / จำนวน	จำนวน	ราคา	วิธีการ ได้มา/หน่าย
EP	นาย ยุทธ ชินสุภัคกุล	หุ้นสามัญ	27/11/2566	200	2.70	ซื้อ
EP	นาย ยุทธ ชินสุภัคกุล	หุ้นสามัญ	27/11/2566	10,000	2.68	ซื้อ
AP	นาย พิเชษฐ วิภาศุกร	หุ้นสามัญ	27/11/2566	1,700,000	-	โอน
STC	นาย สุรสิทธิ์ ชัยตระกูลทอง	หุ้นสามัญ	27/11/2566	3,700	0.69	ซื้อ
APP	นาย ธาณินทร์ พรศิริวิเวช	หุ้นสามัญ	24/11/2566	8,000	2.76	ขาย
APP	นาย ธาณินทร์ พรศิริวิเวช	หุ้นสามัญ	27/11/2566	8,000	2.76	ขาย
APP	นาย ธาณินทร์ พรศิริวิเวช	หุ้นสามัญ	27/11/2566	8,000	2.74	ขาย
EP	นาย ยุทธ ชินสุภัคกุล	หุ้นสามัญ	27/11/2566	200	2.70	ซื้อ
EP	นาย ยุทธ ชินสุภัคกุล	หุ้นสามัญ	27/11/2566	10,000	2.68	ซื้อ
AP	นาย พิเชษฐ วิภาศุกร	หุ้นสามัญ	27/11/2566	1,700,000	-	โอน
STC	นาย สุรสิทธิ์ ชัยตระกูลทอง	หุ้นสามัญ	27/11/2566	3,700	0.69	ซื้อ
APP	นาย ธาณินทร์ พรศิริวิเวช	หุ้นสามัญ	24/11/2566	8,000	2.76	ขาย
APP	นาย ธาณินทร์ พรศิริวิเวช	หุ้นสามัญ	27/11/2566	8,000	2.76	ขาย
APP	นาย ธาณินทร์ พรศิริวิเวช	หุ้นสามัญ	27/11/2566	8,000	2.74	ขาย



แบบรายงานการได้มาหรือจำหน่ายหลักทรัพย์ของกิจการ (แบบ 246-2) ประจำวันที่ 28 พฤศจิกายน 2566

หลักทรัพย์	ชื่อผู้ได้มา/จำหน่าย	วิธีการ	ประเภท หลักทรัพย์ ¹	% ก่อน	%	% หลัง	วันที่ได้มา/ จำหน่าย	% ก่อน	%	% หลัง
				ได้มา/ จำหน่าย	ได้มา/ จำหน่าย	ได้มา/ จำหน่าย		ได้มา/ จำหน่าย (กลุ่ม) 2	ได้มา/ จำหน่าย (กลุ่ม) 2	ได้มา/ จำหน่าย (กลุ่ม) 2
AIT	บริษัท เทิร์นคีย์ คอมมูนิเคชั่น เซอร์วิส จำกัด (มหาชน)	ได้มา	หุ้น	9.968	0.7988	10.7669	27/11/2566	9.968	0.7988	10.7669
STPI	นาย อนุทิน ชาญวีรกุล	จำหน่าย	หุ้น	10.2784	10.2784	0	27/11/2566	10.2784	10.2784	0
STPI	บริษัท หลักทรัพย์จัดการกองทุนเกียรตินาคิน ภัทร จำกัด	ได้มา	หุ้น	0	10.2784	10.2784	27/11/2566	0	10.2784	10.2784

Stock Calendar



KINGSFORD

November 2023				
Monday	Tuesday	Wednesday	Thursday	Friday

27	28	29	30	
XD TIPCO (0.11 (חרע)) SRS (0.13125 (חרע)) QHHR (0.15 (חרע)) PRM (0.10 (חרע)) LHPF (0.07 (חרע)) LHK (0.14 (חרע)) KAMART (0.09 (חרע)) EPG (0.12 (חרע)) BGC (0.06 (חרע)) AKR (0.015 (חרע)) Shares JCK 336,914,167 Shares	XD TIF1 (0.135 (חרע)) SMD (0.15 (חרע)) LPH (0.03 (חרע)) HANA (0.50 (חרע)) BKKCP (0.15 (חרע)) APURE (0.15 (חרע)) Shares BWG 6,019 Shares	XD TTLPF (0.444 (חרע)) SPI (0.20 (חרע)) KBSPIF (0.244 (חרע)) IVL (0.25 (חרע)) EGATIF (0.0839 (חרע)) CPTGF (0.1836 (חרע)) Shares TKC 6,256,000 Shares GCAP 4,000,000 Shares	XD NETEASE80 (- (חרע))	

December 2023				
Monday	Tuesday	Wednesday	Thursday	Friday

				1
				XD TNH (0.60 (חרע))

4	5	6	7	8
XD SSC (0.52 (חרע)) RJH (0.25 (חרע)) MJLF (0.129 (חרע)) LVMH01 (- (חרע))		XD SIA19 (- (חרע)) PROSPECT (0.22 (חרע)) NVDA80X (- (חרע))		

XD – Excluding Dividend	XD(ST) – Excluding Stock Dividend	XM – Exclude meetings	XN – Ex-Capital Return	XI – Excluding Interest
XP – Excluding Principal	XR – Excluding Right	XW – Excluding Warrant	XS – Excluding Short-term Warrant	XA – Excluding All
XE – Excluding Exercise	*ND – No Dividend Payment	PD – Payment Date	XT – Excluding TSR ; @ - price per share / price per unit /	
XD – Excluding Dividend	XD(ST) – Excluding Stock Dividend	XM – Exclude meetings	XN – Ex-Capital Return	XI – Excluding Interest
XP – Excluding Principal	XR – Excluding Right	XW – Excluding Warrant	XS – Excluding Short-term Warrant	XA – Excluding All
XE – Excluding Exercise	*ND – No Dividend Payment	PD – Payment Date	XT – Excluding TSR ; @ - price per share / price per unit /	

NVDR Update

วันที่ 29 พฤศจิกายน 2566

Most Active Values (Btmn)

Top 20 Net Buying Value (B m)						Top 20 Net Selling Value (B m)						Month to Date				Year to Date			
พ.ย.- 66						พ.ย.- 66						พฤศจิกายน 2566				03 ม.ค.-28 พ.ย. 66			
28	27	24	23	22		28	27	24	23	22	Net Buy		Net Sell		Net Buy		Net Sell		
1 PTT	200.7	2.9	184.6	-239.9	204.7	PTTEP	-96.9	97.4	-369.1	105.0	-66.8	PTT	2,328.58	BDMS	(1,724.35)	CPALL	7,681.7	AOT	-13,760.2
2 DELTA	160.1	418.1	-39.8	170.6	-113.2	CPALL	-31.1	19.9	-68.2	-61.8	-45.7	KBANK	1,943.84	PTTEP	(1,641.47)	BBL	5,353.4	KBANK	-10,001.3
3 AOT	113.1	40.5	-85.6	-764.9	-325.1	BANPU	-30.7	-28.5	-3.3	26.8	-94.9	TOP	1,514.78	CPALL	(1,528.79)	TTB	5,262.1	LH	-7,157.4
4 CPF	104.1	5.2	17.9	15.0	4.4	HMPRO	-27.4	-11.1	-3.5	-8.3	-25.7	BANPU	1,335.00	AOT	(1,297.79)	PTTEP	4,751.6	KKP	-3,976.9
5 ADVANC	87.5	47.2	-141.6	-16.0	-7.1	TASCO	-20.5	-23.5	-16.0	-11.0	-24.0	OR	1,288.08	BH	(1,242.99)	CPAXT	4,119.9	CRC	-3,702.4
6 RATCH	82.0	5.7	25.3	40.4	35.8	BJC	-17.7	-4.3	-14.3	18.0	-20.8	BCP	1,276.75	ADVANC	(1,116.87)	SCC	3,401.0	PTTGC	-3,463.2
7 KTB	73.8	1.1	51.4	1.8	95.2	LH	-17.2	84.4	-29.4	7.3	20.1	SCB	940.92	LH	(831.10)	TIDLOR	3,088.5	HMPRO	-2,890.7
8 SCB	72.7	17.2	6.9	-33.5	-68.1	PSL	-15.5	-11.1	2.9	19.9	-0.4	SCC	795.53	GLOBAL	(570.20)	BDMS	2,771.0	CPF	-2,321.4
9 CPN	66.5	-14.4	36.5	117.3	105.4	SPALI	-14.1	-5.4	-10.1	-20.1	-8.7	BBL	763.84	GPSC	(515.67)	HANA	2,477.6	BANPU	-2,158.5
10 EGCO	53.2	105.9	-38.9	21.6	37.4	TTA	-13.8	20.9	-28.1	-8.8	-8.5	CPN	745.37	HMPRO	(498.24)	WHA	2,411.2	AWC	-2,036.3
11 TOP	48.4	-181.4	27.9	44.3	146.0	SCC	-11.4	-30.2	9.0	36.7	118.0	AAV	614.35	KTB	(461.81)	SCB	2,327.9	IVL	-1,981.6
12 KBANK	39.4	24.6	0.2	6.8	-8.2	AH	-10.7	0.5	-17.4	-6.1	-4.1	EA	571.71	MINT	(401.00)	TASSO	1,870.8	SPALI	-1,903.6
13 INTUCH	34.8	9.6	-34.9	39.4	38.2	VIBHA	-10.3	12.9	-8.6	2.9	-1.7	SAWAD	455.69	SPALI	(328.16)	BCP	1,823.6	BH	-1,888.6
14 JTS	26.9	49.0	-11.6	37.6	-4.5	GUNKUL	-6.6	-20.5	-26.5	10.2	-20.4	GULF	391.30	JMT	(268.96)	TRUEE	1,626.3	BEM	-1,883.3
15 MINT	24.9	-21.9	-9.7	29.1	-6.7	KTC	-5.5	3.4	-24.1	-5.2	-24.7	MTC	347.00	CBG	(261.42)	ADVANC	1,520.1	RATCH	-1,828.7
16 HANA	22.8	17.1	5.2	-5.1	8.7	RCL	-4.9	0.4	4.5	0.0	1.7	SPRC	323.32	BA	(249.03)	ICHI	1,476.0	GLOBAL	-1,633.2
17 IAS	22.3	6.3	-24.7	-6.0	-0.5	MALEE	-4.3	0.7	13.3	23.4	3.9	TIDLOR	289.33	AWC	(237.56)	AAV	1,395.0	TU	-1,488.3
18 KCE	19.9	-162.4	-3.1	-21.7	13.8	QH	-2.7	-4.5	-0.7	-0.5	-2.3	ITC	276.86	AP	(199.45)	KTB	1,392.0	TISCO	-1,429.7
19 BH	17.7	38.2	72.1	16.5	-92.9	BTS	-2.4	30.2	-28.2	-48.1	1.2	RATCH	265.59	SKY	(198.29)	PSG	1,142.3	GULF	-1,399.0
20 PTTGC	17.6	1.3	135.5	-7.4	-14.4	AMATA	-2.3	9.4	18.0	56.6	22.7	CPF	253.07	BEM	(176.45)	AMATA	1,006.2	DELTA	-1,249.6

	Total Volume Shares					%
	Buy	Sell	Total	Net	Turn.	
1 24CS	13,000	10,100	23,100	2,900	0.94	
2 7UP	424,608	266,000	690,608	158,608	5.63	
3 A5	77,800	72,700	150,500	5,100	25.17	
4 A5-W2	100,000	-	100,000	100,000	6.27	
5 A5-W3	-	2,000	2,000	-2,000	0.89	
6 AAI	3,666,000	1,673,700	5,339,700	1,992,300	10.42	
7 AAV	3,565,920	2,242,500	5,808,420	1,323,420	22.44	
8 ABM	-	60,700	60,700	-60,700	22.79	
9 ACC	-	102,800	102,800	-102,800	2.11	
10 ACE	1,336,900	993,500	2,330,400	343,400	9.28	
11 ADD	-	100	100	-100	0.15	
12 ADVANC	1,426,300	949,876	2,376,176	476,424	37.70	
13 AEONTS	9,300	8,100	17,400	1,200	13.05	
14 AF	11,000	-	11,000	11,000	47.83	
15 AGE	85,800	50,000	135,800	35,800	15.01	
16 AH	462,300	868,300	1,330,600	-406,000	44.01	
17 AHC	100	4	104	96	0.48	
18 AI	200	-	200	200	0.28	
19 AIE	24,100	5,400	29,500	18,700	1.85	
20 AIT	200	33,300	33,500	-33,100	2.60	

Source : SET.OR.TH

	NVDR Shrs.	% of paidup	NVDR Shrs.	% of paidup	Paid up Capital (Last)
1 24CS	10,458,855	2.43	#N/A	#N/A	430,000,000
2 2S	7,391,048	1.34	3,092,210	0.69	549,995,954
3 3K-BAT	45,361	0.06	#N/A	#N/A	78,400,000
4 7UP	94,856,224	1.84	29,743,119	0.98	5,143,071,814
5 A	8,900	0.00	62,400	0.01	980,000,000
6 A5	5,259,979	0.43	800,664	0.07	1,209,384,615
7 A5-W2	2,689,032	2.22	#N/A	#N/A	120,934,299
8 A5-W3	1,713,651	1.42	#N/A	#N/A	120,934,299
9 AAI	27,773,833	1.31	#N/A	#N/A	2,125,000,000
10 AAV	1,327,387,383	10.33	353,926,265	7.30	12,849,999,997
11 ABM	4,499,580	1.12	3,268,124	1.09	400,011,700
12 ABM-W1	1,405,899	2.81	#N/A	#N/A	49,988,217
13 ACAP	2,323,745	0.57	1,223,467	0.39	406,411,160
14 ACC	16,723,039	1.25	4,306,304	0.32	1,343,055,623
15 ACE	182,360,891	1.79	38,450,400	0.38	10,175,999,960
16 ACG	1,308,105	0.22	211,225	0.04	600,000,000
17 ADB	65,984,230	9.09	31,173,421	5.20	725,999,923
18 ADD	1,705,199	1.07	#N/A	#N/A	160,000,000
19 ADVANC	217,219,421	7.30	241,595,912	8.13	2,974,209,736
20 AEONTS	17,464,241	6.99	11,410,746	4.56	250,000,000

ข้อมูลในเอกสารฉบับนี้ รวบรวมมาจากแหล่งข้อมูลที่น่าเชื่อถือ อย่างไรก็ตาม บริษัทหลักทรัพย์ คิงส์ฟอร์ด จำกัด (มหาชน) ไม่สามารถที่จะยืนยันหรือรับรองความถูกต้องของข้อมูลเหล่านี้ได้ ไม่ว่าประการใด ๆ บทวิเคราะห์ในเอกสารนี้ จัดทำขึ้นโดยอ้างอิงถึงลักษณะทางวิชาการที่เกี่ยวกับหลักทรัพย์วิเคราะห์ และไม่ได้เป็นการชี้แนะหรือเสนอแนะให้ซื้อหรือขายหลักทรัพย์ใด ๆ การตัดสินใจซื้อหรือขายหลักทรัพย์ใด ๆ ของผู้ลงทุน ไม่ว่าจะเกิดจากการอ่านบทความในเอกสารนี้หรือไม่ก็ตาม ล้วนเป็นผลจากการใช้วิจารณญาณของผู้ลงทุน โดยไม่มีส่วนเกี่ยวข้องกับบริษัทหลักทรัพย์ คิงส์ฟอร์ด จำกัด (มหาชน) ไม่มีการฉ้อโกง



คำแนะนำการลงทุน และความหมายของคำแนะนำการลงทุน

Stock Rating หมายถึงการให้คำแนะนำการลงทุนของบริษัท แบ่งเป็น 3 ระดับ

Buy หมายถึง ราคาพื้นฐานสูงกว่าราคาตลาด 15% หรือมากกว่า

Hold หมายถึงราคาพื้นฐานสูงกว่าราคาตลาดไม่เกิน 15% หรือต่ำกว่าราคาตลาดไม่เกิน 15 %

Sell หมายถึง ราคาพื้นฐานต่ำกว่าราคาตลาด 15% หรือมากกว่า

เอกสารฉบับนี้จัดทำขึ้นโดยบริษัทหลักทรัพย์คิงส์ฟอร์ด จำกัด (มหาชน) ข้อมูลที่ปรากฏในเอกสารฉบับนี้จัดทำโดยอาศัยข้อมูลที่จัดหาจากแหล่งที่เชื่อถือหรือควรเชื่อว่ามี ความน่าเชื่อถือ และ/หรือถูกต้อง อย่างไรก็ตามบริษัทไม่ยืนยัน และไม่รับรองถึงความครบถ้วนสมบูรณ์หรือถูกต้องของข้อมูลดังกล่าว และไม่ได้ประกันราคาหรือผลตอบแทน ของหลักทรัพย์ที่ปรากฏข้างต้น แม้ว่าข้อมูลดังกล่าวจะปรากฏข้อความที่อาจเป็นหรืออาจตีความว่าเป็นเช่นนั้นได้ บริษัทจึงไม่รับผิดชอบต่อการนำเอาข้อมูล ข้อความ ความเห็น และหรือบทสรุปที่ปรากฏในเอกสารฉบับนี้ไปใช้ไม่ว่ากรณีใดๆ ข้อมูลและความเห็นที่ปรากฏอยู่ในเอกสารฉบับนี้ได้ประสงค์จะชี้ชวน เสนอแนะ หรือจูงใจให้ลงทุน ใน หรือ ซื้อหรือขายหลักทรัพย์ที่ปรากฏในเอกสารฉบับนี้และข้อมูลมีการแก้ไขเพิ่มเติมเปลี่ยนแปลงโดยมีต้องแจ้งให้ทราบล่วงหน้า ผู้ลงทุนควรใช้ดุลยพินิจอย่างรอบคอบใน การลงทุนในหรือซื้อหรือขายหลักทรัพย์ บริษัทสงวนลิขสิทธิ์ในข้อมูลที่ปรากฏในเอกสารนี้ ห้ามมิให้ผู้ใดใช้ประโยชน์ ทำซ้ำ ดัดแปลง นำออกแสดง ทำให้ปรากฏหรือเผยแพร่ ต่อสาธารณชน ไม่ว่าด้วยประการใดๆ ซึ่งข้อมูลในเอกสารนี้ไม่ว่าทั้งหมดหรือบางส่วน เว้นแต่ได้รับอนุญาตเป็นหนังสือจากบริษัทเป็นการล่วงหน้า การกล่าว คัด หรืออ้างอิง ข้อมูลบางส่วนตามสมควรในเอกสารนี้ ไม่ว่าในบทความ บทวิเคราะห์ บทวิจัย หรือในเอกสาร หรือการสื่อสารอื่นใดจะต้องกระทำโดยถูกต้อง และไม่เป็นการก่อให้เกิดการ เข้าใจผิดหรือความเสียหายแก่บริษัท ต้องรับรู้ถึงความเป็นเจ้าของลิขสิทธิ์ในข้อมูลบริษัท และต้องอ้างอิงถึงเอกสารฉบับนี้ และวันที่ในเอกสารฉบับนี้ของบริษัทโดยชัดเจน การลงทุนในหรือซื้อหรือขายหลักทรัพย์ย่อมมีความเสี่ยง ท่านควรทำความเข้าใจอย่างถ่องแท้ต่อลักษณะของหลักทรัพย์แต่ละประเภทและควรศึกษาข้อมูลของบริษัทที่ออก หลักทรัพย์และข้อมูลอื่นใดที่เกี่ยวข้องก่อนการตัดสินใจลงทุนในหรือซื้อหรือขายหลักทรัพย์

ข้อมูลในเอกสารฉบับนี้ รวบรวมมาจากแหล่งข้อมูลที่นำเชื่อถือ อย่างไรก็ตาม บริษัทหลักทรัพย์ คิงส์ฟอร์ด จำกัด(มหาชน)ไม่สามารถที่จะยืนยันหรือรับรองความถูกต้องของข้อมูลเหล่านี้ได้ ไม่ว่าประการใดๆ บทวิเคราะห์ในเอกสารนี้ จัดทำขึ้นโดยอ้างอิง หลักเกณฑ์ทางวิชาการเกี่ยวกับหลักการวิเคราะห์ และมีได้เป็นการชี้แนะ หรือเสนอแนะให้ซื้อหรือขายหลักทรัพย์ใดๆ การตัดสินใจหรือขายหลักทรัพย์ใดๆ ของผู้อ่าน ไม่ว่าจะเกิดจากการอ่านบทความในเอกสารนี้หรือไม่ก็ตาม ล้วนเป็นผลจากการใช้ วิจารณญาณของผู้อ่าน โดยไม่มีส่วนเกี่ยวข้องกับบริษัทฯ กับ บริษัทหลักทรัพย์ คิงส์ฟอร์ด จำกัด(มหาชน) ไม่ว่ากรณีใด

Disclaimer



KINGSFORD

Thai Institute of Directors Association (IOD) – Corporate Governance Report Rating 2022 (CG Score) ข้อมูล 27 ตุลาคม 2565



AAV	AYUD	CFRESH	DRT	GLOBAL	JWD	MC	OTO	Q-CON	SEAOIL	STEC	TK	TVDH
ADVANC	BAFS	CGH	DTAC	GPI	K	MCOT	PAP	QH	SE-ED	STGT	TKN	TVI
AF	BAM	CHEWA	DUSIT	GPSC	KBANK	METCO	PCSGH	QTC	SELIC	STI	TKS	TVO
AH	BANPU	CHO	EA	GRAMMY	KCE	MFEC	PDG	RATCH	SENA	SUN	TKT	TWPC
AIRA	BAY	CIMBT	EASTW	GULF	KEX	MINT	PDJ	RBF	SENAJ	SUSCO	TMILL	U
AJ	BBIK	CK	ECF	GUNKUL	KGI	MONO	PG	RS	SGF	SUTHA	TMT	UAC
AKP	BBL	CKP	ECL	HANA	KKP	MOONG	PHOL	S	SHR	SVI	TNDT	UBIS
AKR	BCP	CM	EE	HARN	KSL	MSC	PLANB	S&J	SICT	SYMC	TNITY	UPOIC
ALLA	BCPG	CNT	EGCO	HENG	KTB	MST	PLANET	SAAM	SIRI	SYNTEC	TOA	UV
ALT	BDMS	COLOR	EPG	HMPRO	KTC	MTC	PLAT	SABINA	SIS	TACC	TOP	VCOM
AMA	BEM	COM7	ETC	ICC	LALIN	MVP	PORT	SAMART	SITHAI	TASCO*	TPBI	VGI
AMARIN	BEYOND	COMAN	ETE	ICHI	LANNA	NYCL	PPS	SAMTEL	SMPC	TCAP	TQM	VIH
AMATA	BGC	COTTO	FN	III	LHFG	NEP	PR9	SAT	SNC	TEAMG	TRC	WACOAL
AMATAV	BGRIM	CPALL	FNS	ILINK	LIT	NER	PREB	SC	SONIC	TFMAMA	TRUE*	WAVE
ANAN	BIZ	CPF	FPI	LOXLEY	ILM	NKI	PRG	SCB	SORKON	THANA	TSC	WHA
AOT	BKI	CPI	FPT	IND	LPN	NOBLE	PRM	SCC	SPALI	THANI	TSR	WHAUP
AP	BOL	CPN	FSMART	INTUCH	LRH	NSI	PSH	SCCC	SPI	THCOM	TSTE	WICE
APURE	BPP	CRC	FVC	IP	LST	NVD	PSL	SCG	SPRC	THG*	TSTH	WINNER
ARIP	BRR	CSS	GC	IRC	MACO	NYT	PTG	SCGP	SPVI	THIP	TTA	XPG
ASP	BTS	DDD	GEL	IRPC	MAJOR	OISHI	PTT	SCM	SSC	THRE	TTB	ZEN
ASW	BTW	DELTA	GFPT	ITEL	MAKRO	OR	PTTEP	SCN	SSSC	THREL	TTCL	
AUCT	BWG	DEMCO	GGC	IVL	MALEE	ORI	PTTGC	SDC	SST	TIPCO	TTW	
AWC	CENTEL	DOHOME	GLAND	JTS	MBK	OSP	PYLON	SEAFCO	STA	TISCO	TU	



2S	ASEFA	BYD	DITTO	HTC	KISS	MK	PB	QLT	SFT	STANLY	TMI	UMI
7UP	ASIA	CBG	DMT	HUMAN	KK	MODERN*	PICO	RCL	SGP	STC	TNL	UOBKH
ABICO	ASIAN	CEN	DOD	HYDRO	KOOL	MTI	PIMO	RICHY	SIAM	STPI	TNP	UP
ABM	ASIMAR	CHARAN	DPAINT	ICN	KTIS	NBC	PIN	RJH	SINGER	SUC	TNR	UPF
ACE	ASK	CHAYO	DV8	IFS	KUMWEL	NCAP	PJW	ROJNA	SKE	SVOA	TOG	UTP
ACG	ASN	CHG	EASON	IIG	KUN	NCH	PL	RPC	SKN	SVT	TPA	VIBHA
ADB	ATP30	CHOTI	EFORL	IMH	KWC	NDR	PLE	RT	SKR	SWC	TPAC	VL
ADD	B	CHOW	ERW	INET	KWM	NETBAY	PM	RWI	SKY	SYNEX	TPCS	VPO
AEONTS	BA	CI	ESSO	INGRS	L&E	NEX	PMTA	S11	SLP	TAE	TPIPL	VRANDA
AGE	BC	CIG	ESTAR	INSET	LDC	NINE	PPP	SA	SMART	TAKUNI	TPIPP	WGE
AHC	BCH	CITY	FE	INSURE	LEO	NATION	PPPM	SABUY	SMD	TCC	TPLAS	WIK
AIE	BE8	CIVIL	FLOYD	IRCP	LH	NNCL	PRAPAT	SAK	SMIT	TCMC	TPS	WIN
AIT	BEC	CMC	FORTH	IT	LHK	NOVA	PRECHA	SALEE	SMT	TFG	TQR	WINMED
ALUCON	SCAP	CPL	FSS	ITD	M	NP	PRIME	SAMCO	SNNP	TFI	TRITN	WORK
AMANAH	BH	CPW	FTE	J	MATCH	NRF	PRIN	SANKO	SNP	TFM	TRT	WP
AMR	BIG	CRANE	GBX	JAS	MBAX	NTV	PRINC	SAPPE	SO	TGH	TRU	XO
APCO	BJC	CRD	GCAP	JCK	MEGA	NUSA	PROEN	SAWAD	SPA	TIDLOR	TRV	YUASA
APCS	BJCHI	CSC	GENCO	JCKH	META	NWR	PROS	SCI	SPC	TIGER	TSE	ZIGA
AQUA	BLA	CSP	GJS	JMT	MFC	OCC	PROUD	SCP	SPCG	TIPH	TVT	
ARIN	BR	CV	GTB	JR	MGT	OGC	PSG	SE	SR	TITLE	TWP	
ARROW	BR1	CWT	GYT	KBS	MICRO	ONEE	PSTC	SECURE	SRICHA	TM	UBE	
AS	BROOK	DCC	HEMP	KCAR	MILL	PACO	PT	SFLEX	SSF	TMC	UEC	
ASAP	BSM	DHOUSE	HPT	KIAT	MITSUB	PATO	PTC	SFP	SSP	TMD	UKEM	



A	B52	CCP	D	GLOCON	JMART	MATI	NC	PPM	SISB	SVH	TNH	UNIQ
A5	BEAUTY	CGD	DCON	GLORY	JSP	M-CHAI	NEWS	PRAKIT	SK	PTECH	TNPC	UPA
AI	BGT	CMAN	EKH	GREEN	JUBILE	MCS	NFC	PTL	SOLAR	TC	TOPP	UREKA
ALL	BLAND	CMO	EMC	GSC	KASET	MDX	NSL	RAM	SPACK	TCCC	TPCH	VARO
ALPHAX	BM	CMR	EP	HL	KCM	MENA	NV	ROCK	SPG	TCJ	TPOLY	W
AMC	BROCK	CPANEL	EVER	HTECH	KWI	MJD	PAF	RP	SQ	TEAM	TRUBB	WFX
APP	BSBM	CPT	F&D	IHL	KYE	MORE	PEACE	RPH	STARK	THE	TTI	WPH
AQ	BTNC	CSR	FMT	INOX	LEE	MPIC	PF	RSP	STECH	THMUI	TYCN	YGG
AU	CAZ	CTW	GIFT	JAK	LPH	MUD	PK	SIMAT	SUPER	TKC	UMS	

ช่วงคะแนน	สัญลักษณ์	ความหมาย
90 - 100		ดีเลิศ
80 - 89		ดีมาก
70 - 79		ดี
60 - 69		ดีพอใช้
50 - 59		ผ่าน
ต่ำกว่า 50	No logo given	N/A

การเปิดเผยผลการสำรวจของสมาคมส่งเสริมสถาบันกรรมการบริษัทไทย (IOD) ในเรื่องการกำกับดูแลกิจการ (Corporate Governance) นี้เป็นการดำเนินการตามนโยบายของสำนักงานคณะกรรมการกำกับหลักทรัพย์และตลาดหลักทรัพย์ โดยการสำรวจของ IOD เป็นการสำรวจและประเมินจากข้อมูลของบริษัทจดทะเบียนในตลาดหลักทรัพย์แห่งประเทศไทยและตลาดหลักทรัพย์เอ็มเอไอ ที่มีการเปิดเผยต่อสาธารณะและเป็นข้อมูลที่ผู้ลงทุนทั่วไปสามารถเข้าถึงได้ ดังนั้นผลสำรวจดังกล่าวจึงเป็นการนำเสนอในมุมมองของบุคคลภายนอกโดยไม่ได้เป็นการประเมินการปฏิบัติและไม่ได้มีการใช้ข้อมูลภายในในการประเมิน อนึ่ง ผลการสำรวจดังกล่าว เป็นผลการสำรวจ ณ วันที่ปรากฏในรายงานการกำกับดูแลกิจการบริษัทจดทะเบียนไทยเท่านั้น ดังนั้นผลการสำรวจจึงอาจเปลี่ยนแปลงได้ภายหลังวันดังกล่าว ทั้งนี้บริษัทหลักทรัพย์ คิงส์ฟอร์ด จำกัด (มหาชน) มิได้ยืนยันหรือรับรองถึงความถูกต้องของผลการสำรวจดังกล่าวแต่อย่างใด

ข้อมูลในเอกสารฉบับนี้ รวบรวมมาจากแหล่งข้อมูลที่นำเชื่อถือ อย่างไรก็ดี บริษัทหลักทรัพย์ คิงส์ฟอร์ด จำกัด(มหาชน)ไม่สามารถที่จะยืนยันหรือรับรองความถูกต้องของข้อมูลเหล่านี้ได้ ไม่ว่าประการใดๆ บทวิเคราะห์ในเอกสารนี้ จัดทำขึ้นโดยอ้างอิงหลักเกณฑ์ทางวิชาการเกี่ยวกับหลักการวิเคราะห์ และมีได้เป็นการชี้แนะ หรือเสนอแนะให้ซื้อหรือขายหลักทรัพย์ใดๆ การตัดสินใจซื้อหรือขายหลักทรัพย์ใดๆ ของผู้อ่าน ไม่ว่าจะเกิดจากการอ่านบทความในเอกสารนี้หรือไม่ก็ตาม ล้วนเป็นผลจากการใช้วิจารณญาณของผู้อ่าน โดยไม่มีส่วนเกี่ยวข้องกับหรือพึ่งพิงจาก IOD กับ บริษัทหลักทรัพย์ คิงส์ฟอร์ด จำกัด(มหาชน) ไม่ว่ากรณีใด

Disclaimer



KINGSFORD

Anti-Corruption Progress Indicator 2022 (ข้อมูล 7 เมษายน 2566)

บริษัทจดทะเบียนที่ได้ประกาศเจตนารมณ์เข้าร่วม CAC

AAI	CI	EKH	ICN	JMT	MENA	OTO	SA	SVOA	TKN	WIN
AH	CPW	EVER	ITC	JTS	MODERN	PRIME	SANKO	SVT	TMI	WPH
ASW	CV	FLOYD	J	LEO	NER	PRTR	SFLEX	TEGH	TPAS	
BBGI	DMT	GLOBAL	JAS	LH	OR	RBF	SIS	TGE	VARO	
CBG	DOHOME	GREEN	JMART	MEGA	OSP	RT	SUPER	TIPH	W	

บริษัทจดทะเบียนที่ได้ได้รับการรับรอง CAC

2S	BANPU	CHOW	EP	HARN	KCAR	MFEC	PG	PTTEP	SCN	SST	TKS	TU
7UP	BAY	CIG	EPG	HEALTH	KCE	MILL	PHOL	PTTGC	SEOIL	STA	TKT	TURTLE
AAI	BBL	CIMBT	ERW	HENG	KGI	MINT	PIMO	PYLON	SE-ED	STGT	TMD	TVDH
ADVANC	BCH	CM	ESTAR	HMPRO	KKP	MONO	PK	Q-CON	SELIC	STOWER	TMILL	TVI
AF	BCP	CMC	ETC	HTC	KSL	MOONG	PL	QH	SENA	SUSCO	TMT	TVO
AI	BCPG	COM7	ETE	ICC	KTB	MSC	PLANB	QLT	SGP	SVI	TNITY	TWPC
AIE	BE8	COTTO	FNS	ICHI	KTC	MST	PLANET	QTC	SINGER	SYMC	TNL	UBE
AIRA	BEC	CPALL	FPI	IFS	KWI	MTC	PLAT	RABBIT	SIRI	SYNTEC	TNP	UBIS
AJ	BEYOND	CPF	FPT	III	L&E	MTI	PM	RATCH	SITHAI	TAE	TNR	UEC
AKP	BGC	CPI	FSMART	ILINK	LANNA	NCAP	PPP	RML	SKR	TAKUNI	TOG	UKEM
AMA	BGRIM	CPL	FSS	ILM	LHFG	NEP	PPPM	RS	SMIT	TASCO	TOP	UOBKH
AMANAH	BKI	CPN	FTE	INET	LHK	NKI	PPS	RWI	SMK	TCAP	TOPP	UPF
AMATA	BLA	CRC	GBX	INOX	LPN	NOBLE	PR9	S&J	SMPC	TCMC	TPA	UV
AMATAV	BPP	CSC	GC	INSURE	LRH	NOK	PREB	SAAM	SNC	TFG	TPCS	VCOM
AP	BROOK	DCC	GCAP	INTUCH	M	NRF	PRG	SABINA	SNP	TFI	TPP	VGI
APCS	BRR	DELTA	GEL	IRC	MAJOR	NWR	PRINC	SAK	SORKON	TFMAMA	TRT	VIH
AS	BSBM	DEMCO	GFPT	IRPC	MAKRO	OCC	PRM	SAPPE	SPACK	TGH	TRU	WACOAL
ASIAN	BTS	DIMET	GGC	ITEL	MALEE	OGC	PROS	SAT	SPALI	THANI	TRUE	WHA
ASK	BWG	DRT	GJS	IVL	MATCH	ORI	PSH	SC	SPC	THCOM	TSC	WHAUP
ASP	CEN	DUSIT	GPI	JKN	MBAX	PAP	PSL	SCB	SPI	THIP	TSI	WICE
AWC	CENDEL	EA	GPSC	JR	MBK	PATO	PSTC	SCC	SPRC	THRE	TSTE	WIJK
AYUD	CFRESH	EASTW	GSTEEL	K	MC	PB	PT	SCCC	SRICHA	THREL	TSTH	XO
B	CGH	ECF	GULF	KASET	MCOT	PCSGH	PTECH	SCG	SSF	TIDLOR	TTA	YUASA
BAFS	CHEWA	ECL	GUNKUL	KBANK	META	PDG	PTG	SCGP	SSP	TIPCO	TTB	ZEN
BAM	CHOTI	EGCO	HANA	KBS	MFC	PDJ	PTT	SCM	SSSC	TISCO	TTCL	ZIGA

คำชี้แจง ข้อมูลบริษัทที่เข้าร่วมโครงการแนวร่วมปฏิบัติของภาคเอกชนไทยในการต่อต้านทุจริต (Thai CAC) ของสมาคมส่งเสริมสถาบันกรรมการบริษัทไทย มี 2 กลุ่ม คือ

- ได้ประกาศเจตนารมณ์เข้าร่วม CAC
- ได้รับการรับรอง CAC

การเปิดเผยผลการประเมินดัชนีชี้วัดความคืบหน้าการป้องกันการมีส่วนเกี่ยวข้องกับการทุจริตคอร์รัปชัน (Anti-corruption Progress Indicators) ของบริษัทจดทะเบียนในตลาดหลักทรัพย์แห่งประเทศไทยซึ่งจัดทำโดยสถาบันไทยพัฒน์ เป็นการดำเนินการตามนโยบายและตามแผนพัฒนาความยั่งยืนสำหรับบริษัทจดทะเบียนของสำนักงานคณะกรรมการกำกับหลักทรัพย์และตลาดหลักทรัพย์ โดยผลการประเมินดังกล่าวของสถาบันไทยพัฒน์ อาศัยข้อมูลที่ได้รับจากบริษัทจดทะเบียนตามที่บริษัทจดทะเบียนได้ระบุในแบบแสดงข้อมูลเพื่อการประเมิน Anti-corruption ซึ่งได้อ้างอิงข้อมูลมาจากแบบแสดงรายการข้อมูลประจำปี (แบบ 56-1) รายงานประจำปี (แบบ 56-2) หรือในบุคคลภายนอก โดยมีได้เป็นการประเมินการปฏิบัติของบริษัทจดทะเบียนในตลาดหลักทรัพย์แห่งประเทศไทย และมีได้ใช้ข้อมูลภายใต้เพื่อการประเมินเนื่องจากผลการประเมินดังกล่าวเป็นเพียงผลการประเมิน ณ วันที่ปรากฏในผลการประเมินเท่านั้น ดังนั้นผลการประเมินจึงอาจเปลี่ยนแปลงได้ภายหลังจากวันดังกล่าว หรือเมื่อข้อมูลที่เกี่ยวข้องมีการเปลี่ยนแปลง ทั้งนี้ บริษัทหลักทรัพย์ คิงส์ฟอร์ด จำกัด (มหาชน) มิได้ยืนยัน ตรวจสอบ หรือรับรองความถูกต้องครบถ้วนของผลการประเมินดังกล่าวแต่อย่างใด

ข้อมูลในเอกสารฉบับนี้ รวบรวมมาจากแหล่งข้อมูลที่นำเชื่อถือ อย่างไรก็ดี บริษัทหลักทรัพย์ คิงส์ฟอร์ด จำกัด (มหาชน) ไม่สามารถที่จะยืนยันหรือรับรองความถูกต้องของข้อมูลเหล่านี้ได้ ไม่ว่าประการใด ๆ บทวิเคราะห์ในเอกสารนี้ จัดทำขึ้นโดยอ้างอิงหลักเกณฑ์ทางวิชาการเกี่ยวกับหลักการวิเคราะห์ และมีได้เป็นการชี้แนะ หรือเสนอแนะให้ซื้อหรือขายหลักทรัพย์ใดๆ การตัดสินใจซื้อหรือขายหลักทรัพย์ใดๆ ของผู้อ่าน ไม่ว่าเกิดจากการอ่านบทความในเอกสารนี้หรือไม่ก็ตาม ล้วนเป็นผลจากการใช้วิจารณญาณของผู้อ่าน โดยไม่มีส่วนเกี่ยวข้องหรือพึ่งพิงผูกพันใดๆ กับ บริษัทหลักทรัพย์ คิงส์ฟอร์ด จำกัด (มหาชน) ไม่ว่ากรณีใด

ชื่อ	นามสกุล	ตำแหน่ง	เลขที่ทะเบียน SEC	โทรศัพท์	อีเมล	เป็นนักวิเคราะห์ทางด้านปัจจัยพื้นฐาน (โปรดระบุชื่อหุ้นและกลุ่มอุตสาหกรรม)
อภิชัย	เรามาณะชัย	ผู้ช่วยกรรมการผู้จัดการ นักวิเคราะห์การลงทุนปัจจัยทางเทคนิค นักวิเคราะห์กลยุทธ์การลงทุน นักวิเคราะห์การลงทุนปัจจัยพื้นฐานด้านตลาดทุน	002939	02 829 6999 Ext. 2200	apichai.ra@kfsec.co.th	
นพพร	ฉายแก้ว	ผู้จัดการอาวุโส	043964	02 829 6999 Ext. 2203	noppom.ch@kfsec.co.th	พลังงานและปิโตรเคมี ยานยนต์ ขนส่งทางอากาศ
ณัฐวิชัย	ภูสุนทรศรี	นักวิเคราะห์	087077	02 829 6999 Ext. 2204	nattawat.po@kfsec.co.th	อาหาร, การแพทย์, พาณิชยกรรม
ณัฐ	แก้วบริสุทธ์สกุล	ผู้ช่วยนักวิเคราะห์				เทคโนโลยีสารสนเทศและการสื่อสาร และกลุ่มบริการรับเหมาก่อสร้าง