

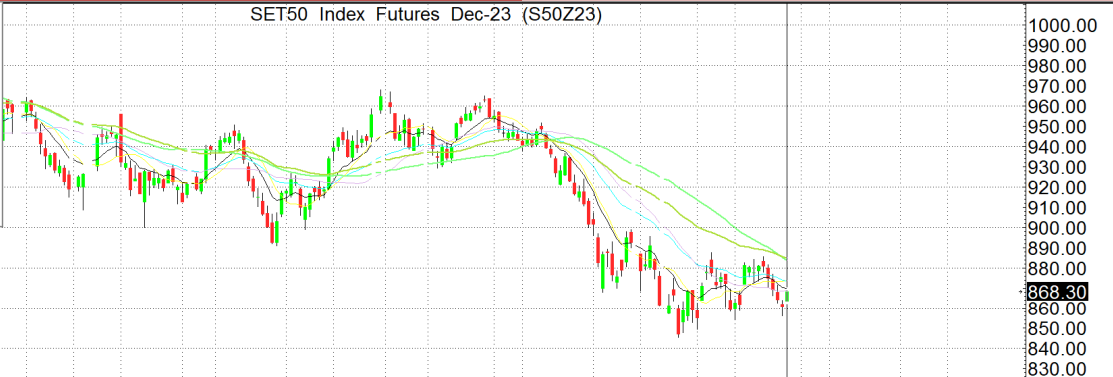
S50Z23

868.3

S=865-858

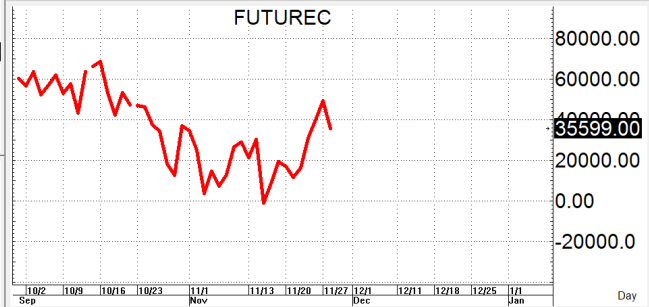
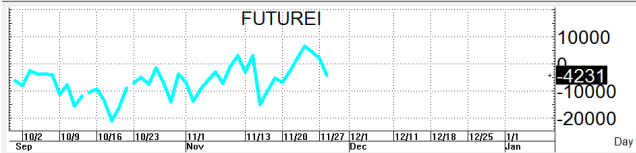
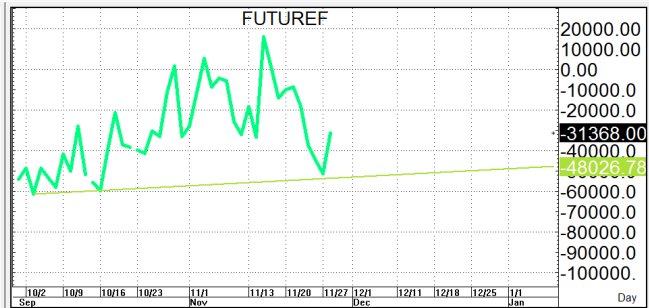
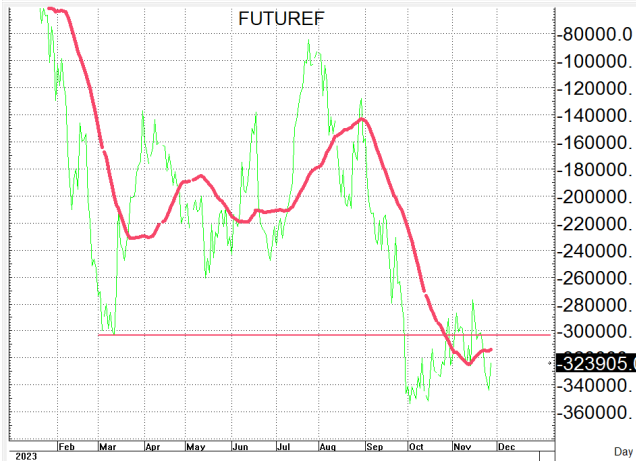
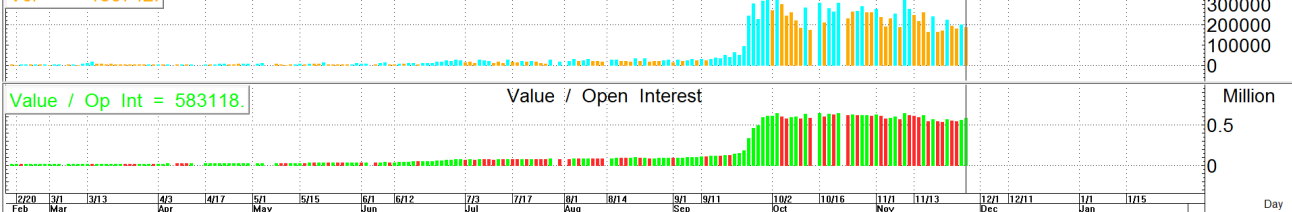
R=875-882

High = 870.40
 Low = 862.20
 Open = 863.60
 Close = 868.30
 EAvg 10 = 869.96
 SAvg 10 = 873.91
 EAvg 25 = 873.68
 SAvg 25 = 868.96
 SAvg 50 = 883.82
 EAvg 50 = 885.12
 11/28/23



Vol = 186742.

Volume



กลยุทธ์: แม้ยังปิดได้เส้น 10 วันที่ 870-873 เลยทำให้น้ำสั้นยังคงเป็นฝ่ายได้เปรียบอยู่แต่หากวันนี้ข้ามเส้น 10 แล้วปิดเหนือ 873 ได้ก็จะต้องทำให้น้ำยาวพลิกกลับมาได้เปรียบใหม่แล้วทำให้มี momentum ในทางขึ้นต่อไปยังแนวต้านที่ได้จึงขอวางแผนตามนี้กล่าวคือหากข็งติดขึ้นมาก่อนก็ให้โปร OPEN SHORT แถวๆ แนวต้านที่ให้แล้วรอปิดทำกำไรตอนย่อตัวกลับลงมาในระหว่างวันโดยกำหนดจุดตัดขาดทุนหรือ CUT LOSS เมื่อขาดทุนเกิน 5 Points เพื่อทำ Risk-Control หรือเมื่อ S50Z23 ปิดเหนือ 883 แต่ในทางกลับกันหากเกิดการย่อตัวลงมาก่อนก็ให้ไป bet OPEN LONG แถวๆ แนวรับที่ให้ไว้แล้วรอไปขายทำกำไรตอนดีดกลับขึ้นมาในระหว่างวันแต่ก็ควรวาง Trading stop ด้วยนะหากราคาออกจากต้นทุนเกิน 5 Points หรือเมื่อ S50Z23 ลงมาปิดต่ำ 857

รายงานฉบับนี้จัดทำขึ้นโดยข้อมูลเท่าที่ปรากฏและเชื่อว่าเป็นที่น่าเชื่อถือได้แต่ไม่ถือเป็นการยืนยันความถูกต้องและความสมบูรณ์ของ ข้อมูลนั้นๆ โดยบริษัทหลักทรัพย์ ตรีเนิตี้ จำกัด ผู้จัดทำ ขอสงวนสิทธิ์ในการเปลี่ยนแปลงความเห็นหรือประมาณการณต่างๆ ที่ปรากฏในรายงานฉบับนี้โดยไม่ต้องแจ้งล่วงหน้า รายงานฉบับนี้มีวัตถุประสงค์เพื่อใช้ประกอบการตัดสินใจของนักลงทุน โดยไม่ได้เป็นการชี้แนะหรือชักชวนให้นักลงทุนทำการซื้อหรือขาย หลักทรัพย์ หรือตราสารทางการเงินใดๆ ที่ปรากฏในรายงาน