



Market Timing

30 January 2023

Stock picks : -

Stocks to monitor : CPN, SPALI, TPCH

Support: 1670, 1660, 1650

Resistance: 1685, 1695-1700, 1720

Technical analyst
เปรมสุข ชลพานิช
Technical analyst
ชาญเดช หลีศรีรัตน์

ยังมีแรงประคองตัวแถว 1670



SET ย่อตัวทำจุดต่ำสุดของวันอยู่ที่ 1670.91(-0.43) ก่อนเดินทางขึ้นไปทำจุดสูงสุดของวันอยู่ที่ 1683.77(+12.43) ในขณะที่ ปิดตลาดอยู่ที่ระดับ 1681.30 จุด เพิ่มขึ้น 9.96 จุด หรือ +0.60%

มุมมองเทคนิควันนี้: ในวันศุกร์ SET ประคองตัวแถว 1670 ก่อนติดตัวขึ้นมาเหนือเส้นเฉลี่ย 5 วัน ให้ภาพที่ดีขึ้น ด้าน MACD เริ่มชะลออัตราการถอย ส่วน RSI ขยับตัวขึ้นเล็กน้อย ดังนั้น ประเมิน SET มีแนวโน้มติดตัวขึ้นได้บ้าง โดยมีแนวต้านแถว 1685 และ 1695-1700 ส่วนแนวรับจะอยู่แถว 1670 และ 1660

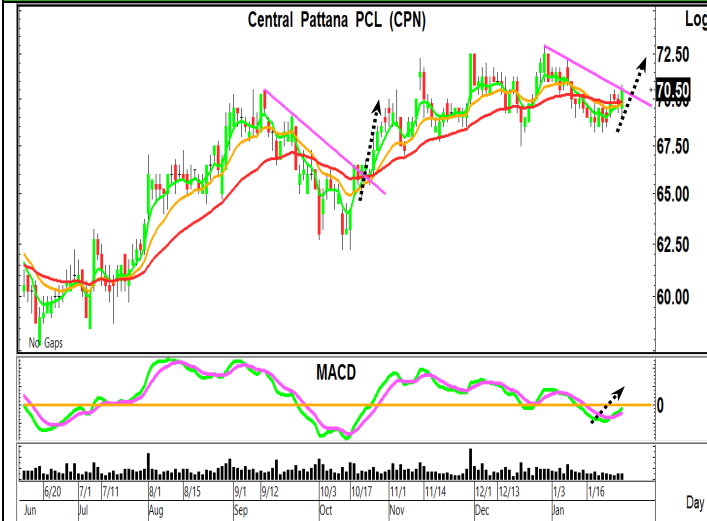
ทิศทางตลาดในภาพหลัก: ผลกระทบของการระบาดของโควิด กดดัน SET ชะลอตัวถดถอยลึกลงไปทำจุดต่ำแถว 969(มี.ค. 63) ก่อนเกิดการฟื้นตัวขึ้นแรงๆ 1 ระลอก โดยเดินทางขึ้นไปทำจุดสูงแถว 1455(มิ.ย. 63) แล้วชะลอตัวลงมาอีกครั้ง โดยถดถอยลงมาแถว 1187(ต.ค. 63) ทำจุดต่ำที่ยกตัวสูงขึ้น ก่อนพลิกตัวผ่านด่าน 1455 สร้างสัญญาณกลับตัวที่ดี แม้ว่าจะมีการผันผวนระหว่างทาง แต่ก็เดินทางทำจุดสูงที่ยกตัวขึ้นต่อเนื่อง จนขึ้นไปทำจุดสูงแถว 1718(ก.พ. 65) ก่อนส่งสัญญาณอ่อนแรง โดยถดถอยลึกลงมาแถว 1580 และติดตัวกลับแรงขึ้นอีกครั้ง อย่างไรก็ตาม SET ไม่สามารถทำจุดสูงขึ้นใหม่ โดยปรับตัวขึ้นไปได้แค่แถว 1708

หลังจากนั้น SET ชะลอตัวไต่กลุ่มเส้นค่าเฉลี่ย ถดถอยมาแถวจุดต่ำ 1580 ก่อนติดตัวขึ้นไปแถว 1664 แล้วอ่อนตัวลง ทำให้ SET สร้างแนวโน้มทางลบ เคลื่อนไหวในกรอบกดตัว(ของกรอบสี่เหลี่ยม) แต่หลังถดถอยลึกมาแถวขอบล่างกรอบกดตัวแถว 1517 ขณะที่ MACD เกิด Divergence เชิงบวก หนุนตลาดฟื้นตัวขึ้นเหนือกลุ่มเส้นเฉลี่ย เดินทางผ่านของกดตัวขึ้นไปแถว 1672 แต่ MACD เกิด Divergence เชิงลบ ทำให้ SET ถดถอยลงไต่กลุ่มเส้นเฉลี่ย อีกทั้ง MACD ก็ถดถอยลงลบ กดดันตลาดย่อตัวมาตั้งฐาน W ใกล้เคียง FIBO 78.6% แถว 1550 (วัดจาก 1517 ถึง 1672) ก่อนติดตัวเหนือ 1600 พร้อม MACD ขึ้นยืนแดนบวก หนุน SET แกว่งตัวขึ้นทดสอบ 1650 ซึ่งเป็นแนวเส้นกดหลัก จึงให้ใช้เป็นจังหวะแบ่งทำกำไรไว้บ้าง เพื่อรอจังหวะเข้ารับเมื่ออ่อนตัว เนื่องจากประเมินว่า SET มีโอกาสแกว่งตัวผันผวนอยู่ในกรอบสามเหลี่ยม(สีน้ำเงิน) ซึ่ง SET ก็ย่อตัวลงมาแถว 1597 ไม่หลุดขอบล่างกรอบสามเหลี่ยม ก่อนฟื้นตัวทะลุผ่านเส้นกด 1650 สร้างสัญญาณบวก มีโอกาสเดินทางเข้าหาระดับจุดสูงถัดไป

โดยสรุป SET พลิกตัวจาก 1517 ขึ้นมาแถว 1672 แล้วพักฐานลงมาใกล้เคียงแนวรับ 1550 ก่อนติดตัวขึ้นมาติดแนวเส้นกดแถว 1650 ซึ่งวางเป็นแนวขายทำกำไร และพักตัวลงมา โดยล่าสุด SET ได้ยกตัวข้ามผ่านแนวต้านที่ 1650 สร้างโอกาสที่ SET จะยังคงแกว่งตัวขึ้นต่อ โดยมีระดับแนวต้านถัดไปที่บริเวณ 1700 และ 1720 ขณะที่แนวรองรับยกตัวขึ้นมาอยู่ที่บริเวณ 1630 และมีระดับแนวรองรับถัดไปที่บริเวณ 1600 ตามลำดับ



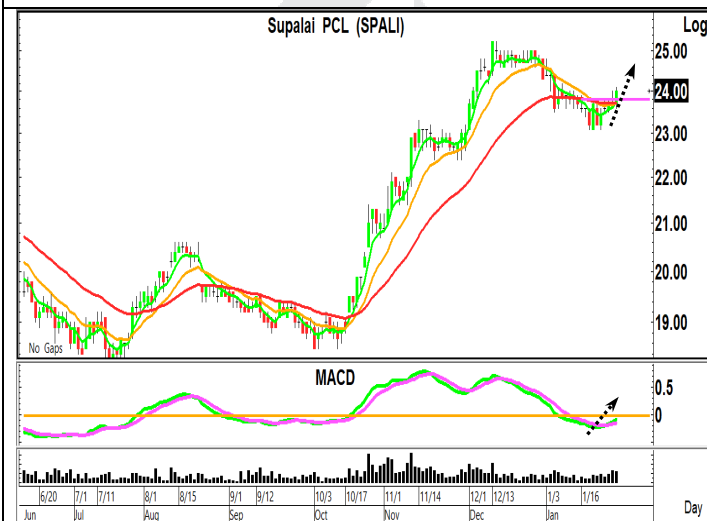
Stocks to monitor



CPN ราคาพักตัวจาก 73 ลงมาตั้งหลักแถว 68.25-68.5 ก่อนติดตัวขึ้นมา ล่าสุดยกตัวเหนือกลุ่มเส้นค่าเฉลี่ย เข้าทดสอบเส้นกุด ด้าน MACD ยกตัวเหนือ Signal line เข้าหาเส้นศูนย์ มีแนวโน้มจะกลับขึ้นแดนบวก มีสิทธิหนุนราคาผ่านเส้นกุด เพื่อสร้างแรงแกว่งขึ้นหากรอบด้านบน

แนวรับ : 69 +/-
แนวต้าน : 72 & 74 & 76

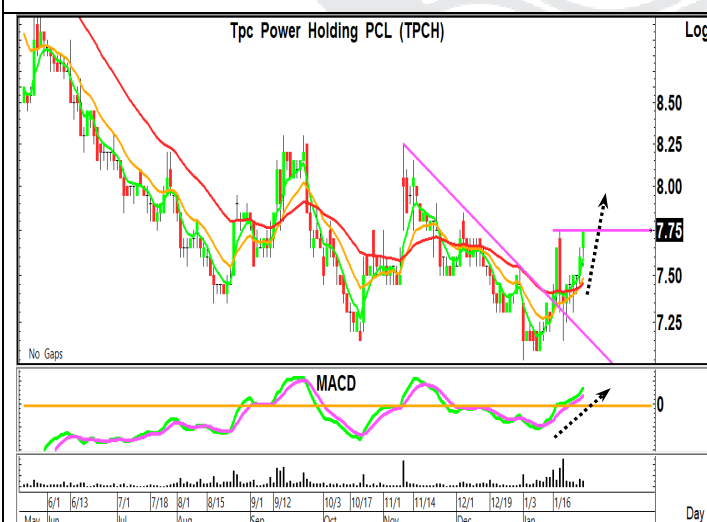
คำแนะนำ- ซื้อเก็งกำไร และรับเพิ่มหากย่อมาแถว 69 โดยมีแนวรอบแบ่งขายทำกำไรอยู่แถว 74 และ 76 ขณะที่ใช้การถดถอยหลุด 67.75 เป็น stop loss



SPALI ราคาชะลอตัวจาก 25.25 ลงมาตั้งหลักแถว 23.1 ก่อนติดตัวขึ้นมา ล่าสุดยกตัวขึ้นเหนือกลุ่มเส้นค่าเฉลี่ย ด้วย Vol. เพิ่มขึ้น ด้าน MACD ตั้งฐานในแดนลบ และเริ่มยกตัวเหนือ Signal line สนับสนุนโอกาสที่ราคาจะมีแรงยกตัวขึ้นได้ต่อ

แนวรับ : 23.6 +/-
แนวต้าน : 24.5 & 25.25 & 26.25

คำแนะนำ- ซื้อเก็งกำไร และรับเพิ่มหากย่อมาแถว 23.6 โดยมีแนวรอบแบ่งขายทำกำไรอยู่แถว 25.25 และ 26.25 ขณะที่ ใช้การถดถอยหลุด 23.2 เป็น stop loss



TPCH ราคาพักตัวมาตั้งฐานแถว 7.05-7.15 ก่อนติดตัวกลับขึ้นมา ล่าสุดไต่ระดับเหนือกลุ่มเส้นเฉลี่ย เข้าทดสอบจุดสูงระยะสั้น ด้วย Vol. เพิ่มขึ้น ด้าน MACD แกว่งตัวเหนือ Signal line ในแดนบวก มีสิทธิหนุนราคาผ่านจุดสูงระยะสั้น และแกว่งตัวเหนือกลุ่มเส้นเฉลี่ยขึ้นได้ต่อ

แนวรับ : 7.6 +/-
แนวต้าน : 7.85 & 8.15 & 8.5

คำแนะนำ- ซื้อเก็งกำไร และรับเพิ่มหากย่อมาแถว 7.6 โดยมีแนวรอบแบ่งขายทำกำไรอยู่แถว 8.15 และ 8.5 ในขณะที่ ใช้การถดถอยหลุด 7.45 เป็น stop loss

** หุ่นแนะนำ ใน Stocks to monitor หมายถึง ให้ ซื้อ หรือ ขาย ส่วนแรก 50% ที่ราคาเปิด, สำหรับส่วนที่เหลืออีก 50% ให้กันไว้เพื่อเข้า ซื้อ หรือ ขาย เมื่อมาถึงเป้าหมายแนวรับหรือแนวต้านที่ให้ โดยเราจะติดตามหุ้นที่แนะนำไปอีก 3 วันทำการ ซึ่งติดตามได้ในรายงานวิเคราะห์หุ้นถัดไป **

Disclaimer: The information, statements, forecasts and projections contained herein, including any expression of opinion, are based upon sources believed to be reliable, but their accuracy completeness or correctness are not guaranteed. Expressions of opinion herein were arrived at after due and careful consideration. They were based upon the best information then known to us and in our opinion were fair and reasonable in the circumstances prevailing at the time. Expressions of opinion contained herein are subject to change without notice. Kasikorn Securities Public Company Limited may also be the issuer of structured notes on securities that are constituents of the SET50 index.



Recommendation Update

Stock picks (Follow-Up)

Stock	Cost	Last	Position
-	-	-	-

Stocks to monitor (Follow-Up)

Stock	Cost	Last	Position
CPN*	70.25	70.5	ติดตามเป็นวันสุดท้าย โดยราคาแกว่งตัวในกรอบที่ให้ ยังคงมุมมอง นำถือสั้นขายทำกำไรแถว 73 และ 75 ในขณะที่ ปรับมาใช้การถดถอยหลุด 69 เป็น stop loss
AP*	11.6, 11.3 (11.45)	11.6	ติดตามเป็นวันสุดท้าย โดยคงใช้การถดถอยหลุด 11.1 เป็น stop loss แต่หากไม่ถดถอยหลุดแนวดังกล่าว ยังคงมุมมอง นำถือสั้นขายแถว 12 และ 12.5
WICE*	11.8	12.4	ติดตามเป็นวันสุดท้าย โดยนำได้แบ่งขายทำกำไรไปบ้าง ตอนราคาผ่านเป้าแรก 12.4 ขึ้นมาได้ สำหรับส่วนที่ยังเหลือ สั้นขายแถว 13 และ 13.6 ในขณะที่ ปรับมาใช้การถดถอยหลุด 12 ปิดขายทำกำไร
BBL*	155.5	162.5	นำได้แบ่งขายทำกำไรไปบ้าง หลังราคาข้ามผ่านเป้าแรก 160 ขึ้นมาได้ สำหรับส่วนที่ยังเหลือ สั้นขายแถว 166 และ 171 ในขณะที่ ปรับมาใช้การถดถอยหลุด 159.5 ปิดขายทำกำไร
JWD	22, 21.6 (21.8)	21.4	ราคาอ่อนแรงหลุดแนวรับเพิ่ม 21.6 ลงมา คงใช้การถดถอยหลุด 21.2 เป็น stop loss หากยังไม่ถดถอยหลุดแนวดังกล่าว นำมีแรงดีดตัวกลับ โดยปรับเป้ารอขายเป็นแถว 22.8 และ 23.8
AAV	3.1	3.1	ราคาแกว่งตัวในกรอบที่ให้ นำถือสั้นแบ่งขายทำกำไรแถว 3.24 และ 3.36 โดยมีบริเวณ 3 เป็นแนวรอเข้ารับเพิ่ม ในขณะที่ ใช้การถดถอยหลุด 2.94 เป็น stop loss
CENTEL*	52	52	ราคาแกว่งตัวในกรอบที่ให้ นำถือสั้นแบ่งขายทำกำไรแถว 54.75 และ 56.5 โดยมีบริเวณ 50.75 เป็นแนวรอเข้ารับเพิ่ม ในขณะที่ ใช้การถดถอยหลุด 49.75 เป็น stop loss
BE8*	65.25	64	ราคาแกว่งตัวในกรอบที่ให้ นำถือสั้นแบ่งขายทำกำไรแถว 67.75 และ 70.25 โดยมีบริเวณ 63 เป็นแนวรอเข้ารับเพิ่ม ในขณะที่ ใช้การถดถอยหลุด 61.75 เป็น stop loss
KCC*	8, 7.65 (7.82)	7.65	ราคาอ่อนแรงมาแถวแนวรับเพิ่ม 7.65 คงใช้การถดถอยหลุด 7.5 เป็น stop loss หากยังไม่ถดถอยหลุดแนวดังกล่าว นำมีแรงดีดตัวกลับ โดยปรับเป้ารอขายเป็นแถว 8.2 และ 8.6

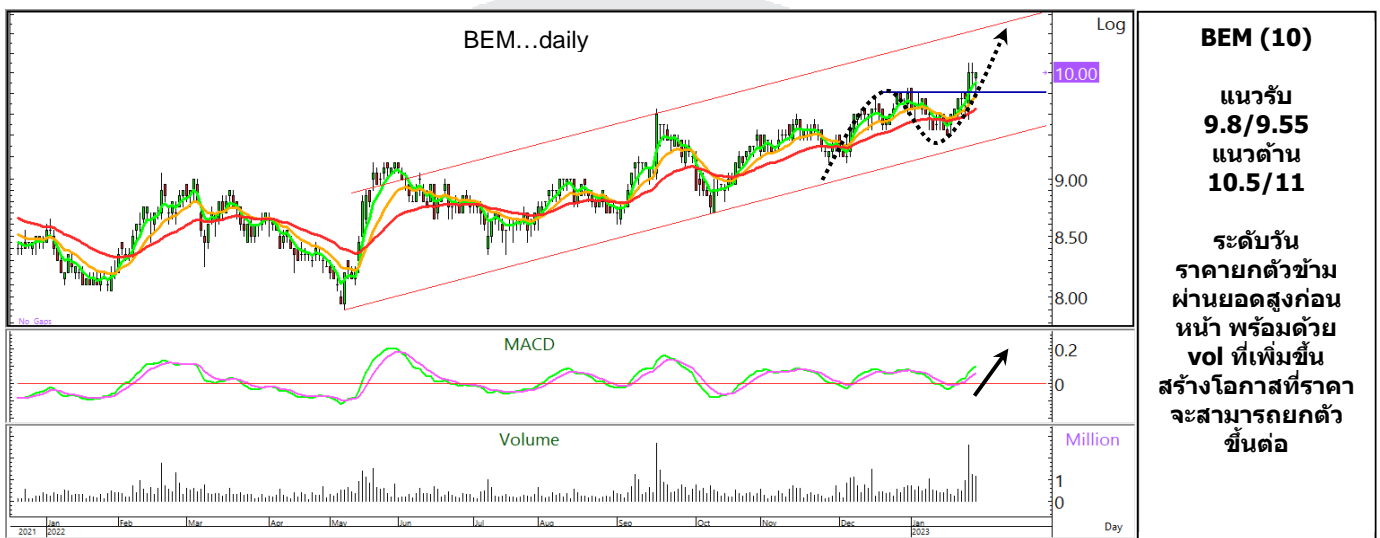
จุดขาย และ แนว stop loss จะ update ให้วันต่อวัน โดยลูกค้าสามารถติดตามได้ในตาราง recommendation update โดยหุ้น Stocks to monitor จะติดตามให้อีก 3 วันทำการ หลังแนะนำ โดยกรอบในรายงานควรใช้ในช่วง 5 ทำการ หากไม่ถึงเป้า นำขายออกไปก่อน ส่วนตัวหุ้นที่เลือกเป็น Stock Picks จะติดตาม update ต่อเนื่อง จนกว่าจะให้ปิดสถานะขายทำกำไร หรือ ยอมตัดขาดทุน ชื่อหุ้นที่มีเครื่องหมาย * หมายถึง หุ้นที่เริ่มติดตาม หรือมีการเปลี่ยนแปลงมุมมอง หรือ แนวรับและแนวต้าน ต่างไปจากวันก่อนหน้า



Most Most Active Value

Stock	Support	Resistance	Recommend
BBL (162.5)	159/157	164/168	ระดับวัน ราคาได้ยกตัวข้ามผ่านยอดสูงก่อนหน้า พร้อมกับ vol ที่เพิ่มสูงขึ้น ด้านสัญญาณของ MACD ให้นำหนักบวก มีสิทธิ์ที่ราคาจะยกตัวขึ้นต่อ
PTTEP (172)	169.5/165.5	175/179.5	ระดับวัน ราคาได้แกว่งตัวได้กลุ่มค่าเฉลี่ยที่เรียงตัวในเชิงลบ ด้าน MACD เริ่มอ่อนแรงลง เข้าหา Signal line มีความเสี่ยงที่ราคาจะเกิดการอ่อนแรงลง
CPALL (68.75)	67/64.5	70/71.5	ระดับวัน ราคาได้แกว่งตัวขึ้นเหนือกลุ่มค่าเฉลี่ยที่เรียงตัวในเชิงบวก แต่ด้าน MACD ให้นำหนักลบ ยังไม่น่าเร่งตัวขึ้น และมีสิทธิ์ที่จะแกว่งตัวออกด้านข้างมากกว่า
BEM (10)	9.8/9.55	10.5/11	ระดับวัน ราคาได้ยกตัวข้ามผ่านยอดสูงก่อนหน้า พร้อมกับ vol ที่เพิ่มสูงขึ้น ด้านสัญญาณของ MACD ให้นำหนักบวก มีสิทธิ์ที่ราคาจะสามารถยกตัวขึ้นต่อ
EA (85.75)	84.5/83	86.25/87.75	ระดับวัน ราคาได้อ่อนแรงลงต่อเนื่อง พร้อมกับ vol ด้าน MACD ให้นำหนักลบ เปิดความเสี่ยงที่ราคาจะเกิดการพักตัวลงต่อ

Most Active Value Hilight



Technical analyst: เปรมสุข ชลทานวณิชย์ premsuk.c@kasikornsecurities.com 02-796-0043
Technical analyst: ชาญเดช หลีหัตร์ตัน chandeck.l@kasikornsecurities.com 02-796-0040

Disclaimer: The information, statements, forecasts and projections contained herein, including any expression of opinion, are based upon sources believed to be reliable, but their accuracy completeness or correctness are not guaranteed. Expressions of opinion herein were arrived at after due and careful consideration. They were based upon the best information then known to us and in our opinion were fair and reasonable in the circumstances prevailing at the time. Expressions of opinion contained herein are subject to change without notice. Kasikorn Securities Public Company Limited may also be the issuer of structured notes on securities that are constituents of the SET50 index.



Analyst Certification

The views expressed in this research report accurately reflect the personal views of the analyst(s) about the subject security(ies) and subject company(ies); and a part of the compensation of the research analyst(s) was, is, or will be, directly or indirectly, related to the specific recommendations or views expressed in the report.

Investment Ratings

Outperform: Expected total return of 10% or more within a 12-month period

Neutral: Expected total return between -10% and 10% within a 12-month period

Underperform: Expected total return of -10% or worse within a 12-month period

General Disclaimer

This document is prepared by Kasikorn Securities Public Company Limited ("KS"). This document has been prepared for individual clients of KS only and must not, either in whole or in part, be copied, photocopied or duplicated in any form or by any means or distributed to any other person. If you are not the intended recipient you must not use or disclose the information in this research in any way. If you received it in error, please immediately notify KS by return e-mail and delete the document. We do not guarantee the integrity of any e-mails or attached files and are not responsible for any changes made to them by any other person.

This document, including information, data, statements, forecasts, analysis and projections contained herein, including any expression of opinion, is based on public available information or information obtained from sources believed to be reliable, but KS does not make any representation or warranty on, assumes no responsibilities for nor guarantees the accuracy, completeness, correctness or timeliness of such information. KS accepts no obligation to correct or update the information or opinions in it. The statements or expressions of opinion herein were arrived at after due and careful consideration and they were based upon such information or sources then, and in our opinion are fair and reasonable in the circumstances prevailing at the time. The information or expressions of opinion contained herein are subject to change without notice.

Nothing in this document shall be construed as an offer or a solicitation of an offer to buy or sell any securities or products, or to engage in or refrain from engaging in any transaction. In preparing this document, KS did not take into account your specific investment objectives, financial situation or particular needs. This document is for your information only and is not to be taken in substitution for the exercise of your judgment. KS salespeople, traders and other professionals may provide oral or written market commentary or trading strategies to our clients that reflect opinions which are contrary to the opinions expressed in this document. Before making an investment decision on the basis of this document, you should obtain independent financial, legal or other advice and consider the appropriateness of investment in light of your particular investment needs, objectives and financial circumstances. There are risks involved in the investment in securities. KS accepts no liability whatsoever for any direct, indirect, consequential or other loss (including claim for loss of profit) arising from any use of or reliance upon this document and/or further communication given in relation to this document.

Any valuations, opinions, estimates, forecasts, projections, ratings or risk assessments herein constitute a judgment as of the date of this document, and there can be no assurance that future results or events will be consistent with any such valuations, opinions, estimates, forecasts, projections, ratings or risk assessments. Any valuations, opinions, estimates, forecasts, projections, ratings or risk assessments described in this document were based upon a number of estimates and assumptions and are inherently subject to significant uncertainties or contingencies. It can be expected that one or more of the estimates on which the valuations, opinions, estimates, forecasts, projections, ratings or risk assessments were based will not materialize or will vary significantly from actual results. Therefore, the inclusion of the valuations, opinions, estimates, forecasts, projections, ratings or risk assessments described herein is not to be relied upon as a representation and/or warranty by KS (i) that such valuations, opinions, estimates, forecasts, projections, ratings or risk assessments or their underlying assumptions will be achieved, or (ii) that there is an assurance that future results or events will be consistent with any such valuations, opinions, estimates, forecasts, projections, ratings or risk assessments stated therein.

KS along with its affiliates and/or persons associated with it may from time to time have interests in the securities mentioned in this document. KS and its associates, their directors and/or employees may have positions in, and may effect transactions in securities mentioned herein and may also perform or seek to perform broking, investment banking, advisory and other securities services for companies mentioned in this document.

Corporate Governance Report Disclaimer

The disclosure of the survey result of the Thai Institute of Directors Association ("IOD") regarding corporate governance is made pursuant to the policy of the Office of the Securities and Exchange Commission. The survey of the IOD is based on the information of companies listed on the Stock Exchange of Thailand and the Market of Alternative Investment disclosed to the public and able to be accessed by a general public investor at <http://www.thai-iod.com/en/publications-detail.asp?id=170>. The result, therefore, is from the perspective of a third party. It is not an evaluation of operation and is not based on inside information.

The survey result is as of the data appearing in the Corporate Governance Report of Thai Listed Companies. As a result, the survey result may be changed after that date. KS does not confirm nor certify the accuracy of such survey result.

Structured Notes and Derivative Warrants Disclaimer

KS may be the issuer of structured notes on these securities.

KS acts as market maker and issuer of Derivative Warrants ("DWs") on the underlying stocks listed below. Investors should carefully read the details of the DWs in the prospectus before making any investment decisions.

DWs Underlying Stocks: ADVANC, AMATA, AOT, AWC, BANPU, BBL, BDMS, BEM, BGRIM, BJC, CBG, CHG, CK, CKP, COM7, CPALL, CPF, CPN, CRC, DOHOME, DTAC, EA, GPSC, GULF, GUNKUL, HMPRO, INTUCH, IRPC, IVL, JMART, JMT, KCE, KKP, KTC, MINT, MTC, OR, OSP, PLANB, PRM, PTG, PTT, PTTEP, PTTGC, RBF, SAWAD, SCB, SCC, SCGP, SET50, SPRC, STA, STEC, STGT, TASCO, TISCO, TOP, TQM, TU, VGI, and WHA.

Disclaimer: The information, statements, forecasts and projections contained herein, including any expression of opinion, are based upon sources believed to be reliable, but their accuracy completeness or correctness are not guaranteed. Expressions of opinion herein were arrived at after due and careful consideration. They were based upon the best information then known to us and in our opinion were fair and reasonable in the circumstances prevailing at the time. Expressions of opinion contained herein are subject to change without notice. Kasikorn Securities Public Company Limited may also be the issuer of structured notes on securities that are constituents of the SET50 index.