

## SET INDEX

## ติดตามการประชุมเฟด / และการประกาศผลประกอบการจ.



**SET Index...** ตลาดหุ้นไทยภาคเช้าแกว่งตัวในกรอบแคบแล้วปิดลดลงเล็กน้อย แม้ว่าจะได้ปัจจัยหนุนหลังสหรัฐรายงานตัวเลข ดัชนี PCE ทั่วไป ปรับตัวขึ้น 5.0%YoY ในเดือนธ.ค. และชะลอตัวจากระดับ 5.5% ในเดือนพ.ย. ตามคาด สะท้อนอุปสงค์และเงินเฟ้อชะลอลง ซึ่งเป็นไปตามเป้าหมายในการปรับขึ้นอัตราดอกเบี้ยของเฟด อย่างไรก็ตาม ดัชนียังคงต้องติดตามการประชุมเฟด 31 ม.ค.-1 ก.พ. ซึ่งตลาดคาดว่าเฟดจะปรับขึ้นอัตราดอกเบี้ยระยะสั้นขึ้นอีก 0.25% และการประชุม OPEC+ ปัจจัยในประเทศ เข้าสู่ earnings season

<b>แนวรับ</b>	<b>1675</b>	<b>1670</b>
<b>แนวต้าน</b>	<b>1685</b>	<b>1695</b>

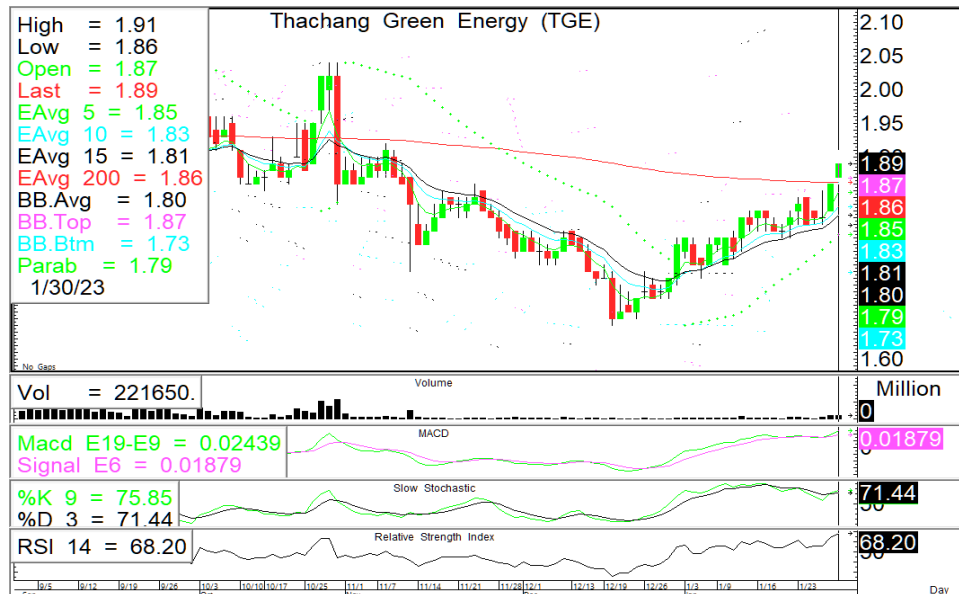
**กลยุทธ์การลงทุน...** ดัชนีแกว่งตัวออกด้านข้าง ระหว่างวันให้เน้นยืนที่แนวรับ 1675/1670 ไม่ควรต่ำกว่า แนวต้าน 1685/1695

## ASL Picks

## WHA – TGE

**WHA** 3.82 (+0.08, +2.14%)

**TGE** 1.89 (+0.03, +1.61%)



เปิด gap ปรับตัวขึ้นมีโอกาสกลับตัวทดสอบแนวต้าน V-shape 3.82/3.90 หนุนด้วย RSI ชีขึ้น + Slow sto. เริ่มดัดขึ้น

ราคาเปิดยืนที่ EMA200วัน 1.86 มั่นคง ปรับตัวขึ้นมีแนวต้านที่ 1.90/1.95 หนุนด้วย RSI + Slow sto. ที่ชีขึ้น

<b>แนวรับ</b>	<b>แนวต้าน</b>	<b>ตัดขาดทุน</b>	<b>แนวรับ</b>	<b>แนวต้าน</b>	<b>ตัดขาดทุน</b>
3.76	3.70	3.82	3.90	3.70	
1.86	1.83	1.90	1.95	1.83	

## S50H23

### เปิด Long เมื่อไม่ต่ำกว่าแนวรับ 995-993



**ภาพทางเทคนิค** ราคาแกว่งตัวออกด้านข้าง ให้เน้นยืนที่แนวรับ 995-993 ไม่ควรต่ำกว่า แนวต้าน 1005/1016

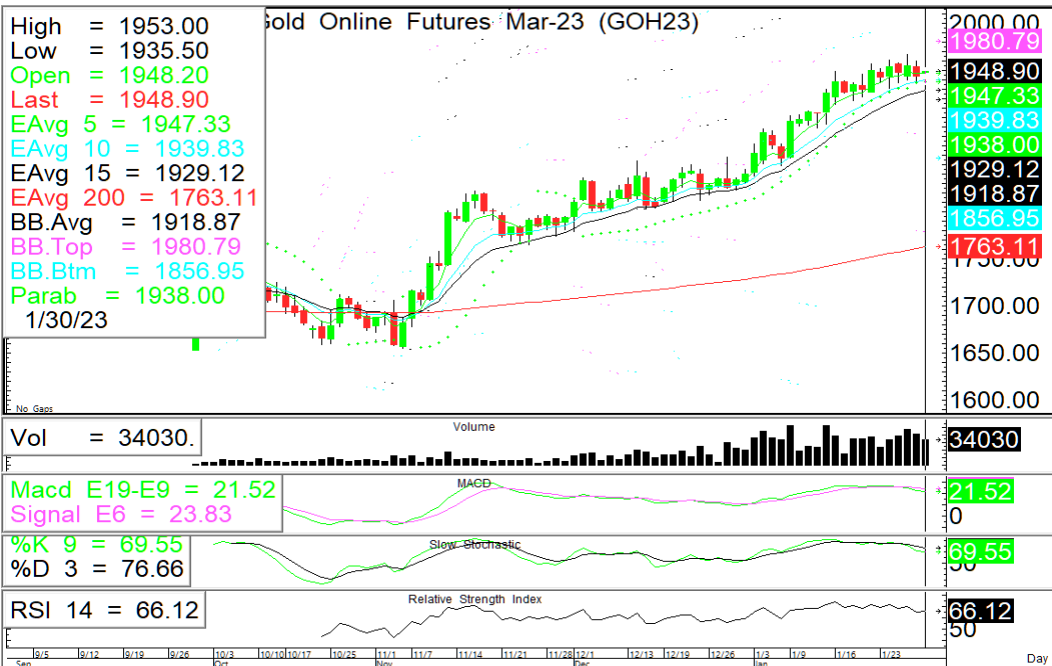
**กลยุทธ์:** Hold Long (ทุน 996.50) ปรับตัวขึ้นมีแนวต้านที่ 1005/1016

**ไม่มีสถานะ:** เปิด Long เมื่อไม่ต่ำกว่าแนวรับ 995-993

แนวรับ		แนวต้าน		จุดพิจารณา
995	993	1005	1016	993*

## GOH23

### หากต่ำกว่า 1935 ให้เปิด Short



**ภาพทางเทคนิค** ราคาทองแกว่งตัวออกด้านข้างระหว่างวันให้เน้นยืนที่แนวรับ 1940/1935 ไม่ควรต่ำกว่า แนวต้าน 1958/1966

**กลยุทธ์:** มีสถานะ Short (ทุน1937) หากต่ำกว่า แนวต้าน 1958/1966

**ไม่มีสถานะ:** wait & see ที่ 1935 เป็นจุดพิจารณาต่ำกว่าให้เปิด Short

แนวรับ		แนวต้าน		จุดพิจารณา
1940	1935	1958	1966	1935

#### ASL Research Team

ธวัชชัย อิศวรไชย	ปณณวิชย์ ฤทธาสิริพันธ์	ชุตินธร วิกุลศุภภัก	ภัทรดนัย จตุรพร
เลขทะเบียน 000710	เลขทะเบียน 101198	เลขทะเบียน 095151	ผู้ช่วยนักวิเคราะห์
	+662 5081567 Ext 3516	+662 5081567 Ext 3217	