

## กลยุทธ์การลงทุนอนุพันธ์

BY RESEARCH DIVISION

30 มกราคม 2566

### SET50 FUTURES:

คาด SET50 ปรับขึ้นแต่ Upside จำกัด แนะนำ Trading S50H23 ในกรอบ 998-1008 จุด และ Short กรอบบน

### SET50 OPTION:

แนะนำเปิดสถานะ Long S50H23P1025 ที่ 25 จุด (SET50=1010) เป้าทำกำไร 35 จุด (SET50=995) และ Cut Loss 3 จุด คาด SET50 พื้นจำกัด

### SINGLE STOCK FUTURES:

แนะนำ Long CPNH23 บริเวณ 70.50 บาท เป้าทำกำไร 73.00 บาท Cut 68.25 บาทจากทุน

แนะนำถือ Long ADVANCH23 ทุน 198 บาท ปัจจุบันขาดทุน 6.28% เป้าทำกำไร 207 บาท และ Cut Loss 2 บาทจากทุน

### GOLD FUTURES:

GF10 Futures : แนะนำ Trading GF10G23 บริเวณ 29910-30380 บาท (\$1920-1950) และ short กรอบบน

Gold Online: Trading GOH23 กรอบ 1940-1970 เหรียญ และ Short กรอบบน

### PCE ยังคงลดลงอย่างต่อเนื่อง

Time	Cur.	Imp.	Event	Actual	Forecast	Previous
Friday, January 27, 2023						
20:30	USD	☆☆☆	Core PCE Price Index (YoY) (Dec)	4.4%	4.4%	4.7%
20:30	USD	☆☆☆	Core PCE Price Index (MoM) (Dec)	0.3%	0.3%	0.2%
20:30	USD	☆☆☆	PCE Price index (YoY) (Dec)	5.0%	5.5%	5.5%
20:30	USD	☆☆☆	PCE price index (MoM) (Dec)	0.1%	0.2%	0.1%

ที่มา : Investing

SET50 Index Futures / Option	P.3
Single Stock Futures	P.6
Gold Futures	P.8

\* ภายใต้สภาวะที่ตลาดเผชิญกับความผันผวนสูง ทำให้การปรับกลยุทธ์ใน Derivative Talk ต้องดำเนินการได้อย่างรวดเร็วขึ้น ฝ่ายวิจัย จึงเพิ่มช่องทางติดตามคำแนะนำกลยุทธ์การซื้อขายระหว่างวันทำการผ่าน 2 ช่องทาง เพื่อให้นักลงทุนสามารถปรับเปลี่ยนกลยุทธ์ ได้มีประสิทธิภาพมากยิ่งขึ้น คือ

\* แอปพลิเคชัน “ASP Smart”



\* Telegram “Asia plus group”

Follow now



Asia Plus Group

### RESEARCH DIVISION

บริษัทหลักทรัพย์ เอเชีย พลัส

เกิดศักดิ์ ทวีธีระ-sss

นักวิเคราะห์ปัจจัยพื้นฐานด้านตลาดทุน และทางเทคนิค  
เลขทะเบียนนักวิเคราะห์: 004132

ประสิทธิ์ รัตนกิจกมล, CISA, CFA

นักวิเคราะห์ปัจจัยพื้นฐานด้านตลาดทุน และด้านเทคนิค  
เลขทะเบียนนักวิเคราะห์: 025917

นวลพรรณ น้อยรัชชกร

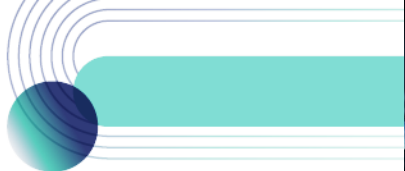
นักวิเคราะห์ปัจจัยพื้นฐานด้านตลาดทุน และด้านเทคนิค  
เลขทะเบียนนักวิเคราะห์: 019994

ชาญชัย พันพานากิจ

นักวิเคราะห์ปัจจัยพื้นฐานด้านตลาดทุน และทางเทคนิค  
เลขทะเบียนนักวิเคราะห์: 064045

ธนัฐธร เกิดเนตร

ผู้ช่วยนักวิเคราะห์



### สถานะของนักลงทุน

All Futures Long(Short) Position : Contract			Accumulated Long(Short)			
	Long	Short	Net	2 Days	1 Weeks	1 Months
Institution	122,317	128,399	-6,082	35,639	22,224	-184,472
Foreign	114,047	96,448	17,599	5,799	32,392	-11,855
Retail	223,837	235,354	-11,517	-41,438	-54,616	196,327

SET50 Futures Long(Short) Position : Contract			Accumulated Long(Short)			
	Long	Short	Net	2 Days	1 Weeks	1 Months
Institution	31,348	33,936	-2,588	-2,287	-1,332	-197
Foreign	76,662	50,064	26,598	-8,550	-2,603	-22,012
Retail	76,577	100,587	-24,010	10,837	3,935	22,209

Single Stock Futures Long(Short) Position : Contract			Accumulated Long(Short)			
	Long	Short	Net	2 Days	1 Weeks	1 Months
Institution	52,783	56,321	-3,538	44,236	41,199	-117,122
Foreign	10,957	14,303	-3,346	17,007	41,024	-17,675
Retail	68,320	61,436	6,884	-61,243	-82,223	134,797

Metal Futures Long(Short) Position : Contract			Accumulated Long(Short)			
	Long	Short	Net	2 Days	1 Weeks	1 Months
Institution	3,975	5,846	-1,871	-1,992	-2,915	-5,730
Foreign	26,111	31,852	-5,741	-2,906	-6,394	16,808
Retail	30,874	23,262	7,612	4,898	9,309	-11,078

Call Option Long(Short) Position : Contract			Accumulated Long(Short)			
	Long	Short	Net	2 Days	1 Weeks	1 Months
Institution	206	105	101	-459	-611	-153
Foreign	56	115	-59	-206	-84	8,574
Retail	1,939	1,981	-42	665	695	-8,421

Put Option Long(Short) Position : Contract			Accumulated Long(Short)			
	Long	Short	Net	2 Days	1 Weeks	1 Months
Institution	102	105	-3	363	181	238
Foreign	66	54	12	145	151	1,277
Retail	2,101	2,110	-9	-508	-332	-1,515



### SET50 OVERVIEW

การรายงานดัชนี Core PCE สหรัฐฯ เดือน ธ.ค. ออกมา 4.4%yoy ชะลอลงจากเดือนก่อน 4.7%yoy เป็นอีกหนึ่งสัญญาณช่วยยืนยันเงินเฟ้อสหรัฐฯที่ผ่านจุดสูงสุดไปแล้ว ทำให้การประชุม FED ในวันที่ 31 ม.ค. - 1 ก.พ. ตลาดเชื่อว่าจะมีการปรับขึ้นดอกเบี้ยในอัตราที่ช้าลงที่ 0.25% มาที่ 4.75% หนุนต่อตลาดหุ้นสหรัฐฯปรับขึ้นช่วง 0.08% - 0.95% ส่วนปัจจัยในประเทศความคืบหน้าต่อประเด็นการเมืองจาก พ.ร.บ. ว่าด้วยการเลือกตั้งฯและ พ.ร.บ. ว่าด้วยพรรคการเมืองประกาศในราชกิจจานุเบกษาเมื่อวันที่ 28 ม.ค.65 (มีผลบังคับใช้วันถัดไป) ทำให้ผู้ที่เกี่ยวข้องในด้านต่างๆสามารถเดินหน้าปฏิบัติตามเกณฑ์ตามที่กฎหมายกำหนดเพื่อเดินหน้าสู่การเลือกตั้ง โดยหากไม่มีการยุบสภาก่อนหมดวาระวันที่ 23 มี.ค.66 การเลือกตั้งเกิดในวันที่ 7 พ.ค.66 โดยการตอบสนองของ SET Index เชื่อว่าจะยังไม่เห็นการเปลี่ยนแปลงที่มีนัยยะเนื่องจากกำหนดการที่จะนำไปสู่การเลือกตั้งดังกล่าวได้ถูกคาดการณ์ไว้ล่วงหน้าอยู่แล้ว ภายใต้ปัจจัยแวดล้อมที่มีน้ำหนักในทางบวกคาด SET50 Index แกว่งขึ้นแต่เชื่อว่า Upside ยังคงจำกัดจากแรงขายทำกำไรจากการเข้าสู่ช่วงรายงานกำไรบริษัทที่มีแนวโน้มหดตัว QoQ และ YoY คาดกรอบการเคลื่อนไหวของวันที่ 1000-1010 จุด

### SET50 INDEX FUTURES

**Direction Trading :** คาด SET50 ปรับขึ้นแต่ Upside จำกัด แนะนำ Trading S50H23 ในกรอบ 998-1008 จุด และ Short กรอบบน

**Spread Trading:** คาดการณ์ Spread ระหว่าง S50M23 ลบด้วย S50H23 ณ วันที่ 30 มี.ค. 2565 จะเท่ากับ -1.64 จุด ปัจจุบันอยู่ที่ -3.10 ยังไม่กว้างมากพอให้เปิดสถานะใดๆ

**SET50 Option:** แนะนำเปิดสถานะ Long S50H23P1025 ที่ 25 จุด (SET50=1010) เป้าทำกำไร 35 จุด (SET50=995) และ Cut Loss 3 จุด คาด SET50 ฟิ้นจำกัด

### S50H23 (30 MIN CHART)



ที่มา: สายงานวิจัย บล. เอเชีย พลัส

	แนวรับ	แนวต้าน
SET50	1000	1010
S50H23	998	1008

\* ภายใต้สภาวะที่ตลาดเผชิญกับความผันผวนสูง ฝ่ายวิจัยจึงเพิ่มช่องทางติดตามคำแนะนำกลยุทธ์การซื้อขายระหว่างวันผ่าน 2 ช่องทาง คือ

\* แอปพลิเคชัน “ASP Smart”



\* Telegram “Asia plus group”

Follow now



Asia Plus Group

### TECHNICAL COMMENT

S50H23 กลับมาทดสอบแนวต้าน 1002 จุด หากผ่านได้แนวต้านถัดไปที่ 1008 จุดแต่หากไม่ผ่านต้องระวังการไหลลงมาที่ 998 จุดอีกรอบ



SET50 Index	Last	1Yr Hist. Volatility	2Week Hist. Volatility
	1003.12	10.97	7.98886

### Call Option

	Premium	Chg	Break Even	Intrinsic Value	Time Value	All-in-Premium	Theory Price	Volume	Open Interest	Implied Volatility	Delta	Effective Gearing	Time Decay
S50H23C1075	0.60	0.00	> 1075.6	0.00	0.60	7.23%	0.27	90	7048	9.78	0.04	62.85	7.2%
S50H23C1050	2.20	0.20	> 1052.2	0.00	2.20	4.89%	1.36	470	14865	9.72	0.11	52.18	4.9%
S50H23C1025	6.60	0.60	> 1031.6	0.00	6.60	2.84%	5.08	799	8181	9.70	0.27	41.47	2.8%
S50H23C1000	15.90	2.30	> 1015.9	3.12	12.78	1.27%	14.03	423	5848	9.72	0.50	31.81	1.3%
S50H23C975	32.10	4.10	> 1007.1	28.12	3.98	0.40%	29.77	77	1766	10.39	0.73	22.66	0.4%

### Put Option

	Premium	Chg	Break Even	Intrinsic Value	Time Value	All-in-Premium	Theory Price	Volume	Open Interest	Implied Volatility	Delta	Effective Gearing	Time Decay
S50H23P1075	73.10	-7.80	< 1001.9	71.88	1.22	-0.12%	75.03	0	60	#N/A N/A	-1.00	-13.72	-0.1%
S50H23P1050	52.50	-4.50	< 997.5	46.88	5.62	-0.56%	51.19	15	431	10.13	-0.87	-16.62	-0.6%
S50H23P1025	32.00	-4.00	< 993	21.88	10.12	-1.01%	29.96	131	1420	9.98	-0.72	-22.43	-1.0%
S50H23P1000	15.80	-2.80	< 984.2	0.00	15.80	-1.89%	13.98	208	4795	9.61	-0.49	-31.12	-1.9%
S50H23P975	7.00	-1.20	< 968	0.00	7.00	-3.50%	4.78	526	8598	10.21	-0.27	-38.11	-3.5%

ที่มา: สายงานวิจัย บล. เอเชีย พลัส

### ภาพรวมการซื้อขาย SET50 INDEX

UNDERLYING	Close	Chg	%Chg	ผลการซื้อขาย
SET50	1003.12	5.43	0.54%	27/1/23

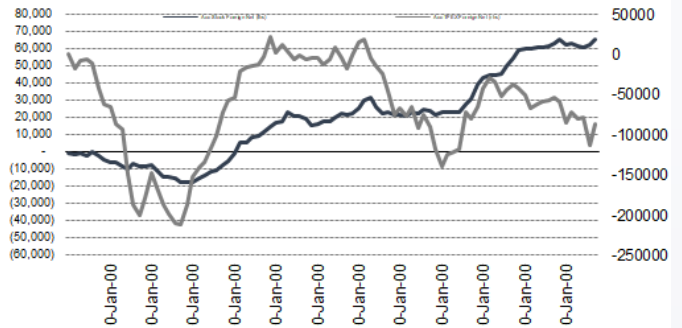
Symbol	Settle	Chg	%Chg	Vol.	OI	OI Chg
S50F23	1004.20	5.6	0.6%	69	132	-25
S50G23	1002.60	5.3	0.5%	24	94	-2
S50H23	1000.00	4.7	0.5%	163,056	580,749	-8,525
S50M23	996.90	4.6	0.5%	16,782	42,983	-1,210
S50J23	992.40	4.8	0.5%	2,293	21,070	-242
S50Z23	992.70	4.7	0.5%	2,363	9,535	-241

SET50 Futures Long(Short) : สิ้นสุด	Long	Short	Net	2 วัน	2 สัปดาห์	1 เดือน
สถาบัน	31,348	33,936	-2,588	-2,287	-825	-197
ต่างชาติ	76,662	50,064	26,598	-8,550	-25,917	-22,012
รายย่อย	76,577	100,587	-24,010	10,837	26,742	22,209

ที่มา: สายงานวิจัย บล. เอเชีย พลัส

### ความสัมพันธ์สถานะของนักลงทุนต่างประเทศ ในตราสารทุน และ SET50 FUTURES



ที่มา: สายงานวิจัย บล. เอเชีย พลัส

### คาดการณ์ SPREAD ณ สิ้นเดือนจาก ASPS MODEL

	เป้าหมาย Spread ชีววิถี - ชีววิถี					
	S50F23	S50G23	S50H23	S50J23	S50K23	S50M23
	ณ 30 ม.ค.66 ณ 27 ก.พ.66 ณ 30 มี.ค.66 ณ 27 เม.ย.66 ณ 30 พ.ค.66 ณ 29 มิ.ย.66					
S50F23						
S50G23	-3.33					
S50H23	-5.93	-2.60				
S50J23	-9.70	-6.37	-3.37			
S50K23	-9.81	-6.47	-3.06	0.31		
S50M23	-8.80	-5.45	-1.64	1.73	1.42	

\*สมมติฐานอัตราดอกเบี้ยนโยบายระหว่าง พ.ย. - มิ.ย. 66 เท่ากับ 1.75%

ที่มา: สายงานวิจัย บล. เอเชีย พลัส

### SET50 ที่ระดับค่า PER ต่างๆ

SET 50 Sensitivity	ม.ค. 66E	มี.ค. 66E	เม.ย. 66E	พ.ค. 66E	มิ.ย. 66E	ก.ย. 66E	ธ.ค. 66E
(ค่า)							
PER 15.5	888	902	908	915	922	942	963
PER 16	917	931	938	945	952	973	994
PER 16.5	945	960	967	974	981	1,003	1,025
PER 17	974	989	996	1,004	1,011	1,033	1,056
PER 17.5	1,003	1,018	1,026	1,033	1,041	1,064	1,087
PER 18	1,031	1,047	1,055	1,063	1,071	1,094	1,118
PER 18.5	1,060	1,076	1,084	1,092	1,100	1,125	1,149
PER 19	1,088	1,105	1,113	1,122	1,130	1,155	1,180

ที่มา: สายงานวิจัย บล. เอเชีย พลัส



### Long CPNH23

Sentiment เชิงบวกกับการเปิดเมือง รวมถึงฤดูกาลท่องเที่ยว และเทศกาลเฉลิมฉลองส่งท้ายปี เข้ามาหนุนต่อทุกธุรกิจโดยเฉพาะศูนย์การค้ามีปริมาณผู้ใช้บริการเพิ่ม และการให้ส่วนลดค่าเช่าที่ลดลงต่อเนื่อง, ธุรกิจโรงแรมมีการเข้าพักและปรับขึ้นค่าห้องพักตามช่วง High Season และธุรกิจพัฒนาอสังหาฯ ที่จะเพิ่มขึ้นมากที่สุดของปีตามฤดูกาล และมี backlog รอโอนฯ ตามแผน คาดรายได้ดำเนินงานคดียังเติบโต QoQ และ YoY

ราคาหุ้นอยู่ในแนวโน้มขาขึ้น ภายใต้กรอบ Uptrend Channel สัญญาณบวกแรกจากแรงซื้อกลับเหนือ EMA 75 วัน พร้อมกับ MACD ตัด Signal Line ขึ้น บ่งชี้ Momentum บวก

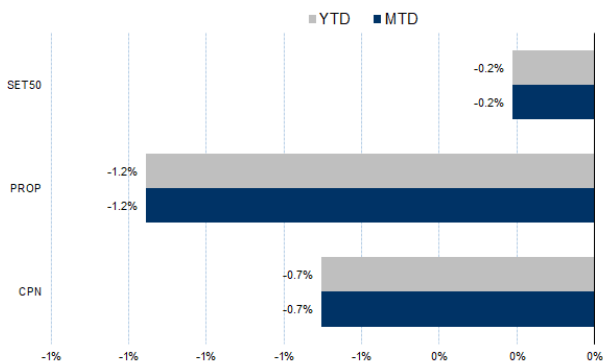
### กลยุทธ์การลงทุน

แนะนำ Long CPNH23 บริเวณ 70.50 บาท เป้าทำกำไร 73.00 บาท Cut 68.25 บาท จากทุน

Future							Underlying	
Future	Settle Price	Basis	Vol	OI	OI Change	Leverage	Upside	PER 66F
CPNH23	69.97	-0.53	307	930	-164	13.02	13.26%	26.03

ที่มา: สายงานวิจัย บล. เอเชีย พลัส

### HISTORICAL PRICE



ที่มา: สายงานวิจัย บล. เอเชีย พลัส

### TECHNICAL CHART



ที่มา: สายงานวิจัย บล. เอเชีย พลัส

### Long ADVANCH23



ระยะสั้นคาดการณ์กำไร 4Q65 ดีขึ้น (+7%QoQ) จะเป็นจุดสูงสุดของปี จากรายได้ที่เพิ่มขึ้นและคุมค่าใช้จ่ายได้ดี แนวโน้มภาพการฟื้นตัวของกำไรในปี 2566 ขณะที่เงินปันผลที่ยังคงใจสำหรับงวด 2H65 และ ปี 2566 ที่อัตรา 2.2% และ 4.0% ตามลำดับ นอกจากนี้ ยังมี upside จากแผนการเข้าซื้อ TTTBB และ JASIF ประเมิน Fair Value ปี 2566 ที่ 239 บาท ภาพทางเทคนิค สัญญาณเปลี่ยนแนวโน้มเป็นขาขึ้น จากที่ราคากลับมายืนเส้น EMA 200 วัน พร้อมด้วย RSI แรงตัวมากกว่า 50 บ่งชี้การเข้าสู่เขต Bullish เป้าหมายอยู่ที่ 207 บาท

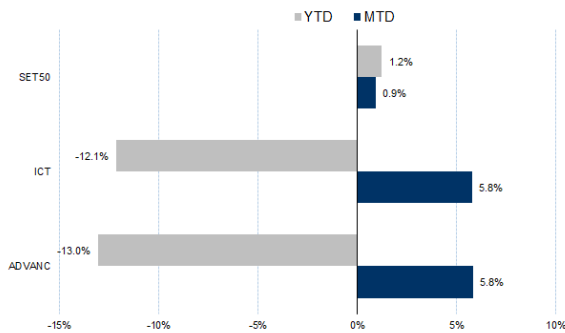
### กลยุทธ์การลงทุน

แนะนำถือ Long ADVANCH23 ทุน 198 บาท ปัจจุบันขาดทุน 6.28% เป้าทำกำไร 207 บาท และ Cut Loss 2 บาทจากทุน

Future							Underlying	
Future	Settle Price	Basis	Vol	OI	OI Change	Leverage	Upside	PER 66F
ADVANCH23	197.30	-2.70	215	4966	-171	13.97	25.79%	21.02

ที่มา: สายงานวิจัย บล. เอเชีย พลัส

### HISTORICAL PRICE

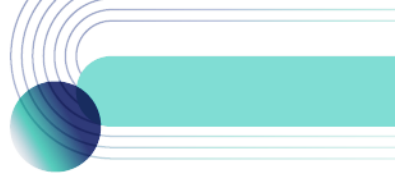


ที่มา: สายงานวิจัย บล. เอเชีย พลัส

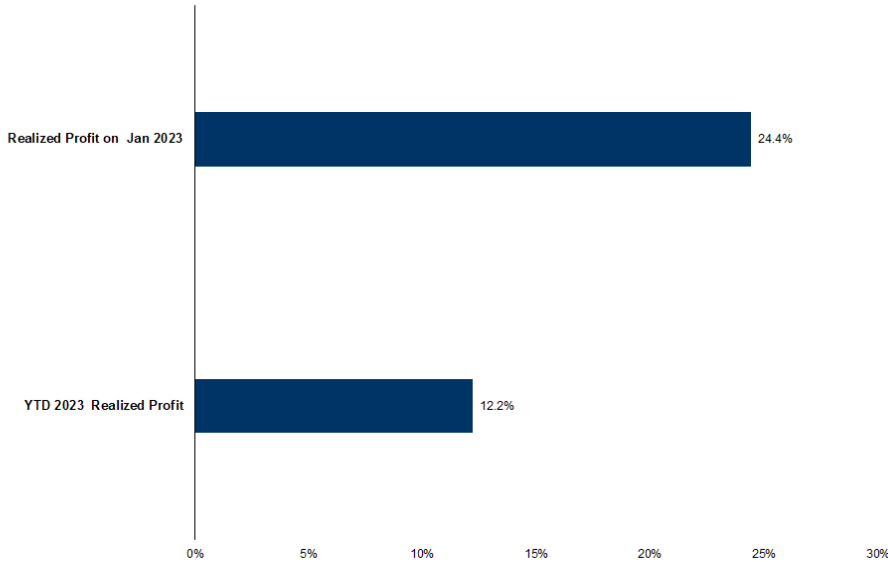
### TECHNICAL CHART



ที่มา: สายงานวิจัย บล. เอเชีย พลัส



### TRACKING PERFORMANCE



หมายเหตุ การคำนวณผลตอบแทนจะใช้ราคาเปิดในวันแนะนำเป็นต้นทุน เทียบกับราคาปิดล่าสุด เป็นผลตอบแทนสะสมจนกว่าจะถึงวันที่ฝ่ายวิจัยแนะนำให้ปิดสถานะทำกำไร/ตัดขาดทุน

ที่มา: สายงานวิจัย บล. เอเซีย พลัส

### TOP 20 MOST ACTIVE VOLUME

Future	Settle Price	Basis	Vol	OI	OI Change	Leverage	Resistance	Support	
1 BEMH23	9.86	10	12,177	7,497	-	867	13.30	9.96	9.85
2 KBANKH23	147.95	147.5	6,031	8,505	2,541	11.21	148.85	142.80	
3 SIRIH23	1.71	1.75	5,301	136,277	-	3,837	15.44	1.76	1.70
4 ITDH23	2.04	2.04	4,523	44,471	-	501	12.17	2.14	2.03
5 ORH23	22.7	22.6	3,884	11,009	1,745			22.76	22.84
6 WHAH23	3.79	3.74	3,577	43,995	2,552	9.28	3.83	3.73	
7 TTBH23	1.45	1.45	3,233	49,933	1,656			1.46	1.44
8 TASCOH23	17.09	17.6	2,736	3,831	-	108	4.22	17.21	16.77
9 BTSH23	8.62	8.65	2,537	20,817	4	7.88	8.73	8.55	
10 PLANBH23	8.4	8.5	2,510	38,907	2,490	7.02	8.93	8.40	
11 BDMSH23	30.19	30.25	2,013	6,136	1,304	17.05	30.76	29.88	
12 DTACH23	49	49.5	1,935	8,767	196	10.71	50.09	48.88	
13 KCEH23	50.25	50.25	1,930	9,541	534	8.55	52.74	48.85	
14 AAVH23	3.12	3.1	1,646	40,929	1,367	8.48	3.13	3.10	
15 BBLH23	162.2	162.5	1,553	1,900	-	824	8.70	161.45	158.00
16 GUNKULH23	5.04	5	1,526	192,768	-	477	19.36	5.05	4.95
17 CHGH23	3.74	3.76	1,515	8,631	-	1,500	13.31	3.75	3.66
18 CPFH23	23.7	23.6	1,432	16,928	929	7.99	23.81	23.59	
19 TRUEH23	4.85	4.9	1,413	68,357	1,410	12.42	4.92	4.85	
20 BAMH23	16.2	16.2	1,271	13,788	29			16.63	16.10

ที่มา: สายงานวิจัย บล. เอเซีย พลัส



### GOLD FUTURES

ราคาทองคำตลาดสหรัฐเมื่อคืนวันศุกร์ที่ผ่านมา ปรับลดลง 0.9 เหรียญฯ ปิดที่ 1,927 เหรียญฯ โดยการเคลื่อนไหวเป็นไปอย่างจำกัด จากแรงกดดันของค่าเงินดอลลาร์แข็งค่า หลังสหรัฐเปิดเผยข้อมูลเศรษฐกิจเชิงบวก สะท้อนจากดัชนีความเชื่อมั่นผู้บริโภคเดือน ม.ค. ปรับขึ้นสู่ระดับสูงสุดนับตั้งแต่ เม.ย. 2565 และสูงกว่าค่าด รวมถึงดัชนี PCE ปรับขึ้นในเดือน ธ.ค. ภาพรวม Dollar Index ขยับขึ้นเล็กน้อย 0.1% ปิดที่ 101.92 จุด โดยสัปดาห์นี้ ให้นำหนักไปที่การประชุมนโยบายการเงินของธนาคารกลางสหรัฐ (เฟด) วันที่ 31 ม.ค. - 1 ก.พ. 2566 รวมถึงถ้อยแถลงของประธานเฟด เพื่อหาสัญญาณถึงทิศทางอัตราดอกเบี้ยในระยะถัดไป

### กลยุทธ์การลงทุน

ราคาทองคำ GF10G23 เมื่อคืนวันศุกร์ที่ผ่านมา เพิ่มขึ้น 10 บาท ปิดที่ 30,180 บาท (1,937 เหรียญฯ) สูงกว่าราคาทองคำตลาด spot ล่าสุดที่เคลื่อนไหวบริเวณ 1,929 เหรียญฯ คาดราคา GF10G23 วันนี้จะอยู่ในกรอบ 29,900-30,300 บาท ทิศทางราคาทองคำแกว่งตัวในกรอบแคบ เพื่อรอดูผลประชุมสัปดาห์นี้ ทำให้ฝ่ายวิจัยคงแนะนำ Trading GF10G23 ในกรอบ 1,920-1,950 เหรียญฯ หรือบริเวณ 29,910-30,380 บาท และรอเปิด Short หากราคาขยับขึ้นแตะกรอบบน พร้อมกำหนดจุด Cut Loss 100 บาทจากทุน เพื่อปิดโอกาสขาดทุนหากราคาทองคำเคลื่อนไหวผิดจากคาด

### GOLD SPOT



ที่มา: สายงานวิจัย บล.เอเชีย พลัส

#### Gold Online Futures

	Last	Chg	%Chg	Vol	OI	OI Chg
GOM23	1,949	-6	-0.31	23,337	24,289	-333
GOM23	1,976	-6	-0.30	6,860	3,316	-201

#### Mini Gold Futures

	Last	Chg	%Chg	Vol	OI	OI Chg
GF10G23	30,170	-30	-0.10	3,590	8,318	67
GF10J23	30,180	-50	-0.17	842	3,344	28
GF10M23	30,240	-10	-0.03	656	1,521	-3

ที่มา: สายงานวิจัย บล.เอเชีย พลัส

หมายเหตุ : ราคาปิดของ Gold Futures (Night Session) Settle ณ เวลา 22.00 น. และปริมาณการซื้อขายเกิดขึ้นในช่วงเวลา 19.30-22.30 น.





### GOLD ONLINE FUTURES (GOH23)

ทิศทางราคาทองคำ แกว่งในแนวโน้มขาขึ้น สนับสนุนด้วยเส้น EMA 10 วัน พร้อมด้วยแท่งเทียนทำจิ้งหะ Higher Low และ Higher High ขณะที่ MACD เคลื่อนที่เหนือแกนศูนย์ คาดกรอบการเคลื่อนไหวในระยะนี้ที่ 1940-1970 เหรียญฯ

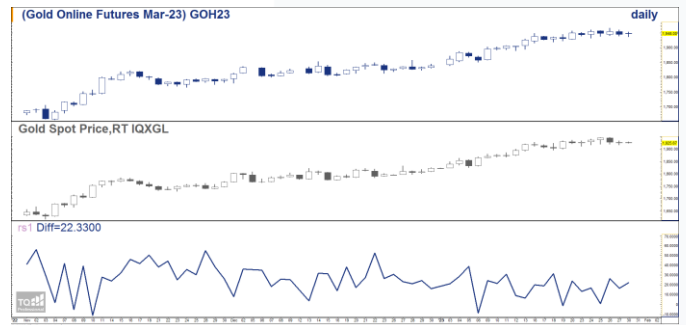
คำแนะนำ: Trading GOH23 ในกรอบ 1940-1970 เหรียญฯ และ Short ที่กรอบบน

GOH23



ที่มา: สายงานวิจัย บล. เอเชีย พลัส

BASIS ระหว่าง GOH23-GOLD SPOT



ที่มา: สายงานวิจัย บล. เอเชีย พลัส

### การแปลงราคาทองคำให้เป็นบาท

	FX ( บาท/ USD )				
	32.50	32.75	33.00	33.25	33.50
1,600	24,717	24,907	25,097	25,287	25,478
1,630	25,181	25,374	25,568	25,762	25,955
1,660	25,644	25,841	26,038	26,236	26,433
1,690	26,107	26,308	26,509	26,710	26,911
1,720	26,571	26,775	26,980	27,184	27,388
1,750	27,034	27,242	27,450	27,658	27,866
1,780	27,498	27,709	27,921	28,132	28,344
1,810	27,961	28,176	28,391	28,606	28,822
1,840	28,425	28,643	28,862	29,081	29,299

ที่มา: สายงานวิจัย บล. เอเชีย พลัส

### คำนวณกำไรขาดทุนของ MINI GOLD FUTURES

บทสรุปรายย่อย				
(ค่าธรรมเนียม 98.10 บาท/สัญญา/ข้าง)				
ราคาปิด	กำไร	ค่าธรรมเนียม+	กำไร	
future	เปลี่ยนแปลง	(ขาดทุน)	VAT (บาท)	(ขาดทุน)สุทธิ
30,450.00	250.0	2,500	(210)	2,290
30,400.00	200.0	2,000	(210)	1,790
30,350.00	150.0	1,500	(210)	1,290
30,300.00	100.0	1,000	(210)	790
30,250.00	50.0	500	(210)	290
<b>30,200.00</b>	<b>0.0</b>	<b>-</b>	<b>(210)</b>	<b>(210)</b>
30,150.00	-50.0	(500)	(210)	(710)
30,100.00	-100.0	(1,000)	(210)	(1,210)
30,050.00	-150.0	(1,500)	(210)	(1,710)
30,000.00	-200.0	(2,000)	(210)	(2,210)
29,950.00	-250.0	(2,500)	(210)	(2,710)

ที่มา: สายงานวิจัย บล. เอเชีย พลัส