



Globlex Group

30 January 2023

AFTERNOON CALL ACTION NOTES

By Globlex Research Department

ดัชนี SET ปิดภาคเช้า

Close	1,680.86	Value	30,063 ลบ.
Change	-0.44	%Change	-0.03%

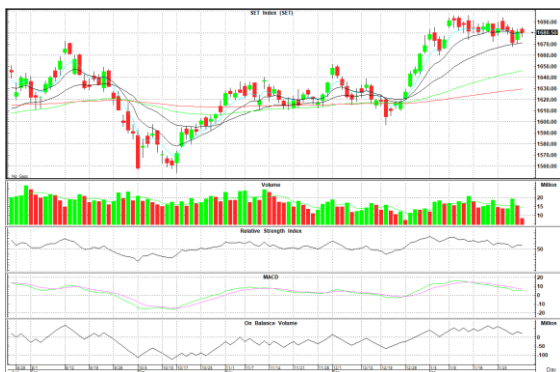
สรุปภาวะตลาดภาคเช้า

ตลาดหุ้นในภาคเช้า ดัชนีเคลื่อนไหวในกรอบ รว +,- 5 จุด โดยนักลงทุนจับตาดูการประชุมกำหนดนโยบายการเงินของธนาคารกลางสหรัฐ (เฟด) ในช่วงกลางสัปดาห์ ส่งผลให้ดัชนี SET Index ปิดตลาดที่ 1,680.86 จุด -0.44 จุด -0.03% มูลค่าการซื้อขาย 30,063 ลบ.

แนวโน้มภาคบ่าย

ดัชนียังพักฐานโดยยังไม่ผ่านแนวต้าน 1,685 จุดอีกทั้งนักลงทุนสถาบันมีสถานะขายตั้งแต่ต้นปี 66 ทำให้ดัชนีปรับตัวขึ้นในกรอบจำกัด แนะนำให้ลดสถานะที่แนวต้าน 1,685 จุด

แนวรับ 1,675 แนวต้าน 1,685



Technical Insight

STEC รับ 14.00 บาท / ต้าน 14.60-14.90 บาท / Cut loss 13.80 บาท

ราคาปิด 14.40 บาท

ติดตัวกลับมาขึ้นเหนือเส้นค่าเฉลี่ยทุกระดับ พร้อม Volume เข้าสามวันติด และ Slow Sto. เตรียมพลิกตัวส่งสัญญาณบวก หากผ่านต้านแรกที่ 14.60 บาท ลุ้นทดสอบ High เดิมแถว 14.90 บาท

NCAP รับ 3.96 บาท / ต้าน 4.48-4.64 บาท / Cut loss 3.90 บาท

ราคาปิด 4.06 บาท

Rebound พร้อมปริมาณการซื้อขายเพิ่มขึ้นอย่างมีนัยสำคัญ และ MACD เตรียมพลิกตัด Signal Line หากผ่านต้านแรกที่ 4.48 บาท ลุ้นทดสอบ EMA-200 ที่ 4.64 บาท

ข่าวสำคัญช่วงเช้า

- ภาวะตลาดเงินบาท: เปิด 32.75 แข็งค่าสอดคล้องภูมิภาค จับตาประชุมเฟด สัปดาห์นี้
- จีนเปิดใช้ทางรถไฟความเร็วสูงกว่า 2,000 กม. ในปี 2565
- ยอดขายสมาร์ตโฟนในจีนปี 65 ร่วงแตะระดับต่ำสุดในรอบ 10 ปี
- แรงแม่เหล็ก WARRIX ขึ้นต่อเนื่อง รับข่าวดีเทคฯ Premier Football ลิงคโปร-ฟิต จิ้งจอก
- "เศรษฐา" ประกาศเป้าหมาย SIRI ทำ All-Time high อัด 52 โครงการใหม่พร้อมบุกหนักเมืองท่องเที่ยว
- ABM หุ้ม 38 ลบ. เข้าเทคฯ "หอมหอมฟาร์ม" รุกขยายโรงงานผลิตชิ้นไม้สับ

ที่มา : สำนักข่าวอินโฟเควสท์

นักวิเคราะห์ 02-6725999
 วิลาสินี บุญมาสูงทรง ext.5937
 วิษเรนทร์ จงยรรยง ext.5936
 ณัฐวุฒิ วงศ์เยาวรักษ์ ext.5805
 สลักบุญ วงศ์อัครเดช ext.7287

ผู้ช่วยนักวิเคราะห์
 ปณชัย กฤตธนชัย