

MORNING : 30 ม.ค. 66

SET INDEX

- SET Index ปิดที่ระดับ 1681.30 (+9.96 จุด)
- ระยะสั้นเห็นการสร้างฐานที่บริเวณ 1670 จุด
- ดัชนีกำลังเข้าสู่รอบการฟื้นตัวใหม่อีกครั้ง
- มีโอกาสได้เห็นการขึ้นทดสอบแนวต้านกรอบด้านบนที่บริเวณ 1695 จุด
- รอบหลักยังให้น้ำหนักเป็นเชิงบวก



แนวรับ : 1670 / 1660 | แนวต้าน : 1695 / 1707

ACTION

ทยอยสะสมหุ้นเหนือฐานแนวรับ 1660 จุด

MORNING : 30 ม.ค. 66

TFEX

S50H23

- เกิดรูปแบบ Double Bottoms ในภาพย่อยที่ฐาน 994 จุด
- ภาพหลักยังต้องรอการข้ามผ่านแนวต้าน 1008 จุด
- ถึงจะตั้งสัญญาณบวกในภาพหลักกลับเข้ามา



แนวรับ : 994 / 987 | แนวต้าน : 1008 / 1016

ACTION

พอร์ตเปิด Long ที่บริเวณ 1004 จุด รอทำกำไร 1025 จุด ตัดขาดทุนที่ 990 จุด

MORNING : 30 ม.ค. 66

MOMENTUM MODE

BH

- ราคาสามารถยืนเหนือฐาน
แนวรับ 206 จุด (Low
ก่อนหน้า)
- เริ่มเห็นแรงซื้อกลับเข้ามา
- สัญญาณ Stochastic
กำลังฟื้นตัวขึ้นจากเขต
Oversold
- มีลุ้นเข้าสู่รอบการฟื้นตัว



แนวรับ : 210

แนวต้าน : 217/227

ACTION

ซื้อตามก่อน 1 ไม้ และอีก 1 ไม้ตั้งซื้อตามแนวรับ
วางจุดตัดขาดทุนที่ 203 บาท

MORNING : 30 ม.ค. 66

SWING MODE

GLOBAL

- เห็นสัญญาณ Bullish divergence กับ RSI ในภาพราย 60 นาที
- รอบสั้นราคายังสามารถยืนเหนือฐานแนวรับ 20 มาก
- สามารถลุ้นการฟื้นตัวกลับในช่วงนี้ได้



แนวรับ : 20-20.20

แนวต้าน : 21

ACTION

ตั้งซื้อที่แนวรับ 20-20.20 บาท
วางจุดตัดขาดทุนที่ 19.90 บาท

MORNING : 30 ม.ค. 66

GOLD

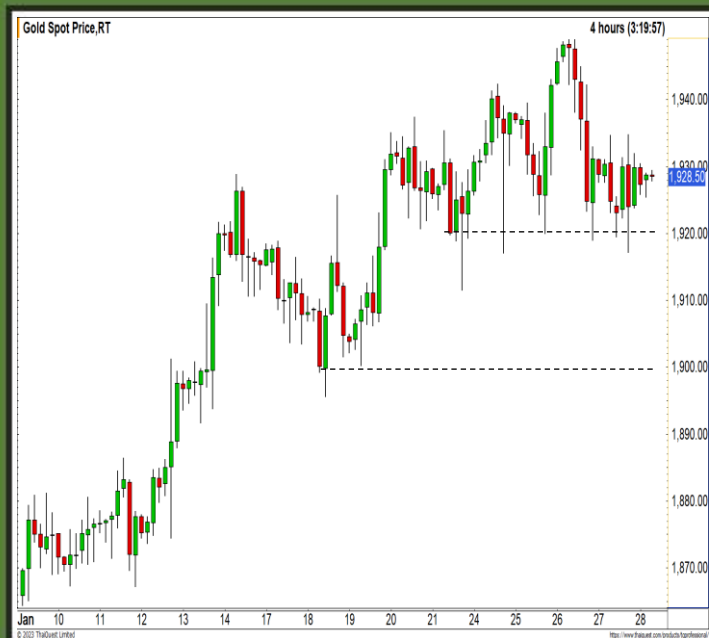
GOH23

- ราคากำลังตั้งฐานเหนือระดับ 1920 ดอลลาร์
- มองเป็นการสะสมกำลัง
- เตรียมที่จะปรับตัวขึ้นต่ออีกครั้ง
- ทิศทางหลักยังเป็นบวก

GF10G23

แนวรับ : 29900 / 29650

แนวต้าน : 30300 / 30800



แนวรับ : 1920 / 1900 | แนวต้าน : 1960 / 2000

ACTION

พอร์ตว่าง รอเปิด Long ที่บริเวณ 1930 ดอลลาร์
วางเป้าหมายที่ 1950/2000 ดอลลาร์ ตัดขาดทุนที่
1915 ดอลลาร์

