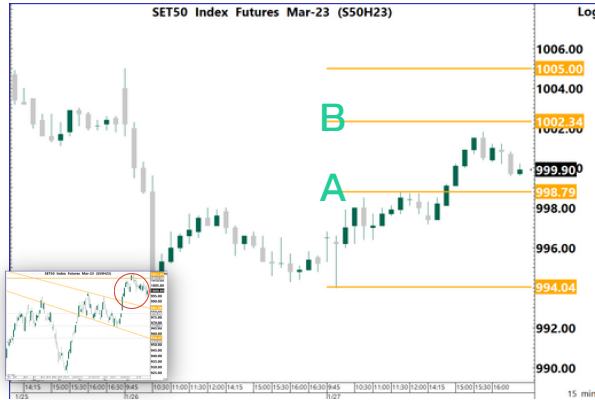


SET50 FUTURE

30 January 2023



Volume			
27-Jan-23	Institution	Foreign	Retail
Long	31,348	76,662	76,577
Short	33,936	50,064	100,587
Net	-2,588	26,598	-24,010
Accumulated Net 1W	-1,332	-2,603	3,935
Accumulated Net 1M	-197	-22,012	22,209

Product	S50H23	Support	A 998.80 994.00	Resistance	1,005.00 B 1,002.30	Basis	-3.1
----------------	--------	----------------	--------------------	-------------------	------------------------	--------------	------

Technical view

แนวโน้ม **ขาขึ้น**

คำแนะนำ Action

- กรณีมองขึ้น (ให้นำหนักใน Action นี้) ถ้ามี Position ให้ Let's Profit Run / ถ้าหากยังไม่มี Position รอราคาย่อพักตัว แล้วเปิด Long เมื่อมีสัญญาณกลับตัวขึ้น ใช้ low ของแท่งกลับตัวเป็น จุด Stop Loss / แนวรับ A เป็นจุดเปิด Long แล้วใช้จุดดัง กล่าวเป็นจุด Stop Loss / Long เมื่อ ราคา Breakout แนวต้าน B แล้วใช้จุด A หรือ B เป็นจุด Stop Loss
- กรณีมองลง แนะนำให้หาจังหวะเปิด Short เมื่อมีสัญญาณกลับตัวลง แล้วใช้ราคา High เป็นจุดอ้างอิง Stop Loss / รอราคา Breakout แนวรับ A โดยใช้จุด A เป็นจุด Stop Loss

Note *, ** (อ่านเพิ่มเติมการ Take Profit ใน Appendix TFEX)

Fundamental view

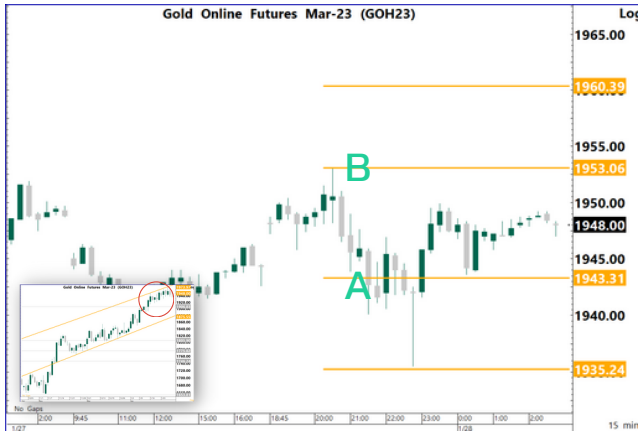
สัปดาห์นี้คาด SET50 Sideway Up สัปดาห์นี้มีความผันผวนจากปัจจัยต่างประเทศ อาทิ ติดตาม วันอังคาร CB Consumer Confidence คาด 109.2, วันพุธ US Manufacturing PMI คาด 48.0, วันพฤหัสบดี ติดตามการประชุม FED คาด +0.25%, ECB +0.5%, BOE +0.5% วันศุกร์ ติดตาม US Service PMI คาด 50.4 สิ่งที่ต้องติดตามคือ มุมมองของธนาคารกลางต่อการขึ้นดอกเบี้ยในอนาคต ส่วนปัจจัยในประเทศสัปดาห์นี้ หลังจากประกาศกฎหมายลูก 2 ฉบับ พ.ร.ป เลือกลง ส.ส-พรรคการเมือง ในสัปดาห์ที่ผ่านมา บ่งบอกถึงการใกล้เข้ามาของการเลือกตั้ง หนุ่นตลาดหุ้นไทย ฝั่งต่างชาติกลับมาเปิด Long 27,000 สัญญา แต่ OI ปรับตัวลงมา -10,000 สัญญา หมายถึง ต่างชาติ Cover Short ที่เปิดไปเมื่อสัปดาห์ก่อน แต่ OI ยังคงเหลือที่เปิดเพิ่มเติม WoW อีก 8,000 สัญญา วันนี้อัตรา SET50 Sideway Up

	OI				OI change (contract)			Expire
	27-Jan-23	1D	1W	1M	1D	1W	1M	
S50F23	132	157	169	268	-25	-37	-136	30-Jan-23
S50G23	94	96	104	113	-2	-10	-19	27-Feb-23
S50H23	580,749	589,274	576,501	511,568	-8,525	4,248	69,181	30-Mar-23
S50M23	42,983	44,193	40,888	34,877	-1,210	2,095	8,106	29-Jun-23
S50U23	21,070	21,312	20,187	14,675	-242	883	6,395	28-Sep-23
S50Z23	9,535	9,776	8,304	1,722	-241	1,231	7,813	28-Dec-23

* การลงทุนมีความเสี่ยง ผู้ลงทุนควรศึกษาข้อมูลให้รอบคอบก่อนตัดสินใจลงทุน

GOLD FUTURE

30 January 2023



Volume			
27-Jan-23	Institution	Foreign	Retail
Long	3,975	26,111	30,874
Short	5,846	31,852	23,262
Net	-1,871	-5,741	7,612
Accumulated Net 1W	-2,915	-6,394	9,309
Accumulated Net 1M	-5,062	17,380	-12,318

Product

GOH23

Support

A 1,943.30
1,935.20

Resistance

1,960.40
B 1,953.10

Basis

18.8

Technical view

แนวโน้ม ขาขึ้น

คำแนะนำ Action

- กรณียกขึ้น (ให้นำหนักใน Action นี้) ถ้ามี Position ให้ Let's Profit Run / ถ้าหากยังไม่มี Position รอราคาย่อพักตัว แล้วเปิด Long เมื่อมีสัญญาณกลับตัวขึ้น ใช้ low ของแท่งกลับตัวเป็น จุด Stop Loss / แวรับ A เป็นจุดเปิด Long แล้วใช้จุดตั้ง กล่าวเป็นจุด Stop Loss / Long เมื่อ ราคา Breakout แนวต้าน B แล้วใช้จุด A หรือ B เป็นจุด Stop Loss
- กรณียกลง แนะนำให้หาจังหวะเปิด Short เมื่อมีสัญญาณกลับตัวลง แล้วใช้ราคา High เป็นจุดอ้างอิง Stop Loss / รอราคา Breakout แนวรับ A โดยใช้จุด A เป็นจุด Stop Loss

Note *, ** (อ่านเพิ่มเติมการ Take Profit ใน Appendix TFEX)

Fundamental view

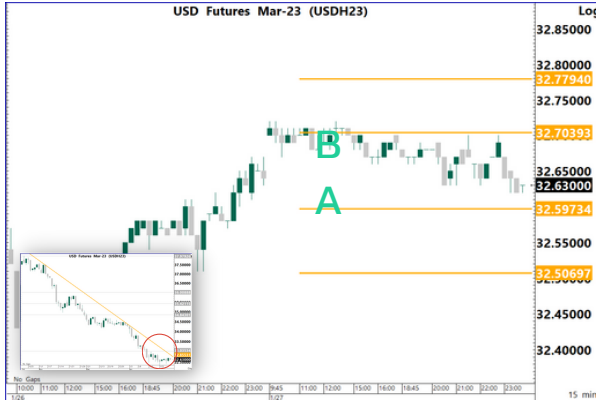
สัปดาห์นี้คาด ทองคำ Sideway Up สัปดาห์นี้มีความผันผวนจากปัจจัยต่างประเทศ อาทิ ติดตาม วันอังคาร CB Consumer Confidence คาด 109.2, วันพุธ US Manufacturing PMI คาด 48.0, วันพฤหัสบดี ติดตามการประชุม FED คาด +0.25%, ECB +0.5%, BOE +0.5% วันศุกร์ติดตาม US Service PMI คาด 50.4 สิ่งที่ต้องติดตามคือ มุมมองของธนาคารกลางต่อการขึ้นดอกเบี้ยในอนาคต โดยการเปิดประเทศของจีน จะส่งผลทั้งการฟื้นตัวของเศรษฐกิจและเงินเฟ้อไปด้วยกัน ทำให้ ธนาคารกลางของแต่ละประเทศอาจจะมีการขึ้นดอกเบี้ยมากกว่าที่ตลาดคาดการณ์ ระยะสั้น Dollar Index มีโอกาสอ่อนตัวจาก การขึ้นดอกเบี้ยของ ECB, BOE ที่มากกว่า FED ในสัปดาห์ที่ผ่านมา มีแรงซื้อใน ETF กลับเข้ามา, Real Yield ปรับตัวลง หุนราคาทองคำ, มีแรงซื้อจาก Hedge Fund เข้าซื้อต่อเนื่อง และ OI ปรับตัวขึ้น แต่ Read Demand จากจีนปรับตัวลดลง หลังจบเทศกาลตรุษจีน วันนี้อาจ Sideway

	OI				OI change (contract)			Expire
	27-Jan-23	1D	1W	1M	1D	1W	1M	
GF10G23	4,739	4,010	4,322	7,737	729	417	-2,998	27-Feb-23
GF10J23	4,513	4,406	4,585	2,067	107	-72	2,446	27-Apr-23
GF10M23	1,942	1,883	1,898	232	59	44	1,710	29-Jun-23
GFG23	256	235	259	476	21	-3	-220	27-Feb-23
GFJ23	157	178	180	197	-21	-23	-40	27-Apr-23
GFM23	91	64	52	5	27	39	86	29-Jun-23
GOH23	29,197	26,712	27,488	14,558	2,485	1,709	14,639	30-Mar-23
GOM23	4,655	4,920	4,502	944	-265	153	3,711	29-Jun-23
SVFH23	1,745	1,717	1,818	2,342	28	-73	-597	30-Mar-23
SVFM23	466	402	451	1	64	15	465	29-Jun-23

* การลงทุนมีความเสี่ยง ผู้ลงทุนควรศึกษาข้อมูลให้รอบคอบก่อนตัดสินใจลงทุน

USDTHB FUTURE

30 January 2023



Volume			
27-Jan-23	Institution	Foreign	Retail
Long	33,903	190	44,025
Short	32,085	60	45,973
Net	1,818	130	-1,948
Accumulated Net 1W	-14,298	307	13,991
Accumulated Net 1M	-62,176	692	61,432

Product USDH23

Support A 32.60
32.51

Resistance 32.78
B 32.70

Basis -0.15

Technical view

แนวโน้ม **ขาลง**

คำแนะนำ

- กรณีมองขึ้น รอราคา Breakout แนวต้าน B ใช้เป็นจุด เปิด Long และใช้จุด B เป็น Stop Loss / รอราคาย่อพักตัว แล้วเปิด Long เมื่อมีสัญญาณกลับตัวขึ้น แล้วใช้ราคา Low เป็นจุดอ้างอิง Stop Loss
- กรณีมองลง (ให้นำหนักใน Action นี้) ถ้ามี Position ให้ Let's Profit Run / ถ้าไม่มี Position แนะนำให้รอราคา Breakout แนวรับ A โดยใช้จุด A หรือ B เป็นจุด Stop Loss / เปิด Short เมื่อมีสัญญาณกลับตัวลง แล้วใช้ราคา High เป็นจุดอ้างอิง stop Loss

Note *, ** (อ่านเพิ่มเติมการ Take Profit ใน Appendix TFEX)

Fundamental view

สัปดาห์นี้คาด USDTHB Sideway Down สัปดาห์นี้มีความผันผวนจากปัจจัยต่างประเทศ อาทิ ติดตาม วันอังคาร CB Consumer Confidence คาด 109.2, วันพุธ US Manufacturing PMI คาด 48.0, วันพฤหัสบดี ติดตามการประชุม FED คาด +0.25%, ECB +0.5%, BOE +0.5% วันศุกร์ ติดตาม US Service PMI คาด 50.4 สิ่งที่ต้องติดตามคือ มุมมองของธนาคารกลางต่อการขึ้นดอกเบี้ยในอนาคต โดยการเปิดประเทศของจีน จะส่งผลกระทบต่อเศรษฐกิจและเงินเฟ้อไปด้วยกัน ทำให้ ธนาคารกลางของแต่ละประเทศอาจจะมีการขึ้นดอกเบี้ยมากกว่าที่ตลาดคาดการณ์ ระยะสั้น Dollar Index มีโอกาสอ่อนตัวจาก การขึ้นดอกเบี้ยของ ECB, BOE ที่มากกว่า FED ส่วนปัจจัยในประเทศ ติดตามวันอังคาร ดุลบัญชีเดินสะพัด คาดกลับมาเป็นบวก \$500 ล้าน อีกทั้งประเด็นนักท่องเที่ยวจีนที่กำลังจะเข้ามาในไทย หนุนค่าเงินบาทให้อ่อนค่ายาก วันนี้อัตรา USDTHB Sideway

	OI				OI change (contract)			Expire
	27-Jan-23	1D	1W	1M	1D	1W	1M	
USDF23	4,245	20,239	32,087	55,195	-15,994	-27,842	-50,950	30-Jan-23
USDG23	47,737	31,865	19,396	1,715	15,872	28,341	46,022	27-Feb-23
USDH23	155,475	155,290	140,286	116,381	185	15,189	39,094	30-Mar-23
USDM23	32,160	31,821	29,219	5,897	339	2,941	26,263	29-Jun-23

* การลงทุนมีความเสี่ยง ผู้ลงทุนควรศึกษาข้อมูลให้รอบคอบก่อนตัดสินใจลงทุน

Appendix TFEX

30 January 2023

Date	Time	Currency	Impact		Actual	Forecast	Previous
Mon							
Jan 23							
Tue							
Jan 24	12:45am	EUR		ECB President Lagarde Speaks			
	2:00pm	THB		Customs Exports YoY	-14.6%	-11.0%	-6.0%
		THB		Customs Imports YoY	-12.0%	-8.0%	5.6%
		THB		Customs Trade Balance	-\$1034m	-\$1400m	-\$1340m
	3:15pm	EUR		French Flash Manufacturing PMI	50.8	49.6	49.2
		EUR		French Flash Services PMI	49.2	49.7	49.5
	3:30pm	EUR		German Flash Manufacturing PMI	47	48.0	47.1
		EUR		German Flash Services PMI	50.4	49.6	49.2
	4:30pm	GBP		Flash Manufacturing PMI	46.7	45.4	45.3
		GBP		Flash Services PMI	48	49.6	49.9
	9:45pm	USD		Flash Services PMI	46.6	45.0	44.7
		USD		Flash Manufacturing PMI	46.8	46.5	46.2
	10:00pm	USD		Richmond Manufacturing Index	-11	-5.0	1.0
Wed	2:00pm	THB		BOT Benchmark Interest Rate	1.5%	1.50%	1.25%
Jan 25	4:00pm	EUR		German ifo Business Climate	90.2	90.2	88.6
Thu	8:30pm	USD		Advance GDP q/q	2.9%	2.6%	3.2%
Jan 26		USD		Advance GDP Price Index q/q	3.5%	3.2%	4.4%
		USD		Core Durable Goods Orders m/m	-0.1%	-0.2%	0.1%
		USD		Durable Goods Orders m/m	5.6%	2.4%	-2.1%
		USD		Unemployment Claims	186K	203K	190K
	10:00pm	USD		New Home Sales	616K	610K	640K
Fri	6:30am	JPY		Tokyo CPI YoY	4.4%	4.0%	4.0%
Jan 27	8:30pm	USD		Core PCE Price Index m/m	0.3%	0.3%	0.2%
	10:00pm	USD		Pending Home Sales m/m	2.5%	-1.0%	-4.0%
		USD		Revised UoM Consumer Sentiment	64.9	64.6	64.6

the most important

very important

Source: www.forexfactory.com, Bloomberg

* = หากไม่ Take Profit เมื่อถึงบริเวณแนวรับต้านถัดไป แนะนำให้ใช้ Trailing Stop กำกับการบริหารจัดการความเสี่ยง เช่น ขยับจุด Stop Loss หลังจากที่เราควมวิ่งขึ้นไปจนได้กำไร 2-3 เท่าของความเสี่ยง (2R-3R)

** = Trend Following ระยะสั้น แนะนำ EMA10 ที่ Timeframe 60, EMA40 ที่ Timeframe 15

Appendix TFEX

30 January 2023

Date	Time	Currency	Impact	Actual	Forecast	Previous
Mon Jan 30						
Tue Jan 31	2:00pm	THB			\$500M	-\$445M
	9:45pm	USD			45.4	44.9
Wed Feb 1	10:00pm	USD			109.2	108.3
	5:00pm	EUR			9.0%	9.2%
		EUR			5.1%	5.2%
	All Day	All				
	8:15pm	USD			168K	235K
	10:00pm	USD			48.0	48.4
		USD			10.15M	10.46M
Thu Feb 2	2:00am	USD				
		USD			4.75%	4.50%
	2:30am	USD				
	7:00pm	GBP				
		GBP			7-0-2	7-0-2
		GBP				
		GBP			4.0%	3.5%
	8:15pm	EUR			3.0%	2.5%
		EUR				
	8:30pm	USD			200K	186K
	8:45pm	EUR				
Fri Feb 3	10:15pm	EUR				
	8:30pm	USD			0.3%	0.3%
		USD			193K	223K
		USD			3.6%	3.5%
	10:00pm	USD			50.4	49.6

the most important

very important

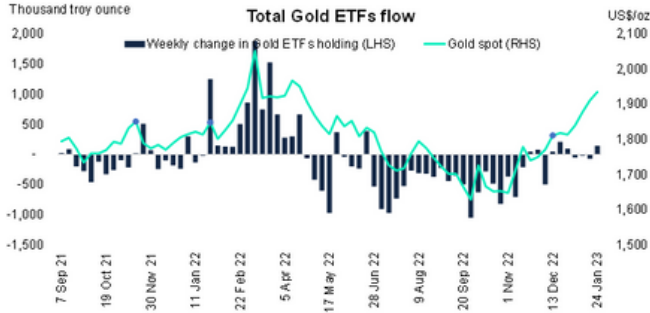
Source: www.forexfactory.com, Bloomberg

* = หากไม่ Take Profit เมื่อถึงบริเวณแนวรับต้านถัดไป แนะนำให้ใช้ Trailing Stop กำกับการบริหารจัดการความเสี่ยง เช่น ขยับจุด Stop Loss หลังจากที่เราควมวิ่งขึ้นไปจนได้กำไร 2-3 เท่าของความเสี่ยง (2R-3R)

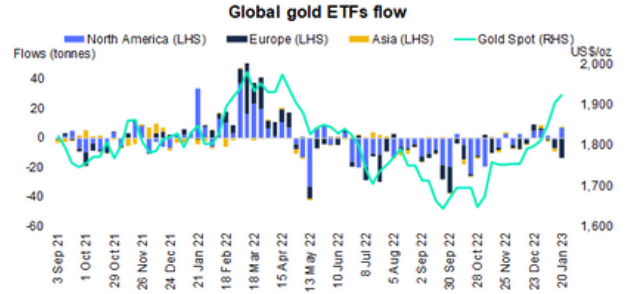
** = Trend Following ระยะสั้น แนะนำ EMA10 ที่ Timeframe 60, EMA40 ที่ Timeframe 15

Appendix Gold

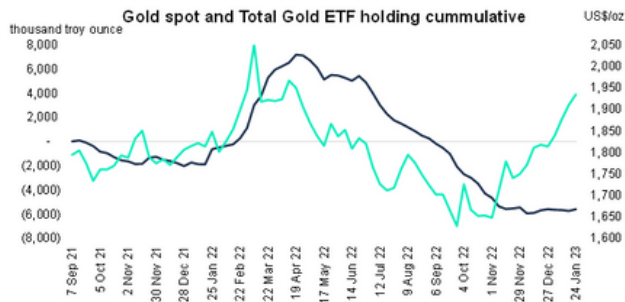
30 January 2023



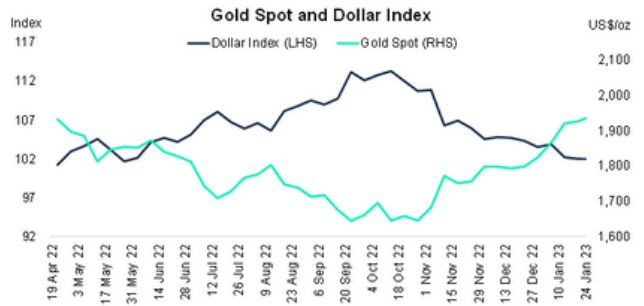
Source: Bloomberg



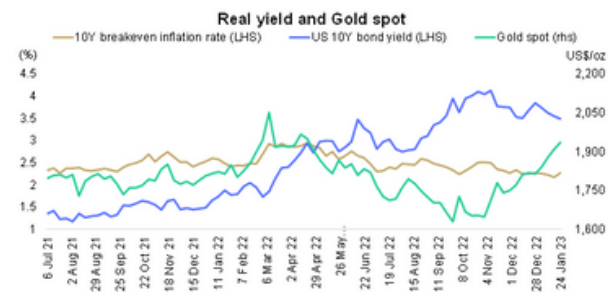
Source: World Gold Council



Source: Bloomberg



Source: Bloomberg



Source: Bloomberg

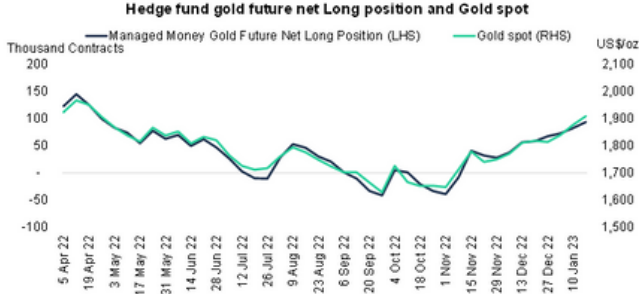


Source: Bloomberg

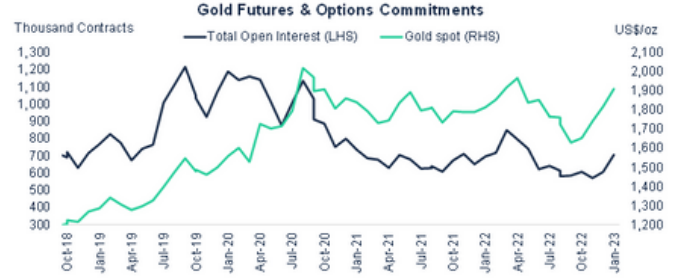
* การลงทุนมีความเสี่ยง ผู้ลงทุนควรศึกษาข้อมูลให้รอบคอบก่อนตัดสินใจลงทุน

Appendix Gold

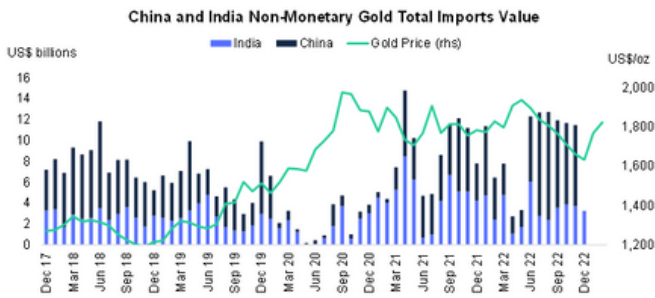
30 January 2023



Source: Bloomberg



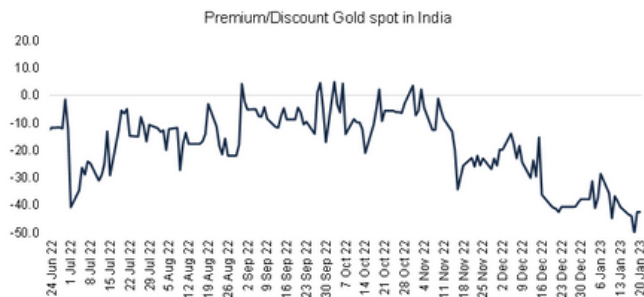
Source: Bloomberg



Source: Bloomberg



Source: World Gold Council



Source: World Gold Council

* การลงทุนมีความเสี่ยง ผู้ลงทุนควรศึกษาข้อมูลให้รอบคอบก่อนตัดสินใจลงทุน