

Trading Ideas

ส่องประเด็น เพ็นนันทัด

STOCK MARKETS

	Recent	Change	%Chg
China	3,277.01	12.20	0.37%
Hong Kong	22,254.43	-434.47	-1.91%
Japan	27,397.45	14.89	0.05%
Korea	2,453.35	-30.67	-1.23%
Singapore	3,384.12	-10.09	-0.30%
Thailand	1,680.86	-0.44	-0.03%

FUTURES & COMMODITIES

	Recent	Change	%Chg
DJ Futures	33,955.00	-91.00	-0.27%
NASDAQ Futures	12,173.00	-49.25	-0.40%
Gold Futures	1,930.70	1.30	0.07%
Brent Crude Futures	86.05	-0.35	-0.41%
Bitcoin	23,885.00	565.00	2.42%

CURRENCY MARKETS

	Recent	Change	%Chg
US Dollar Index	101.921	0.022	0.02%
USD/THB	32.7340	-0.046	-0.14%

MARKET MOVERS

	Recent	%Chg	Impact
DELTA	890.00	2.06	1.80
PTT	33.50	0.75	0.58
CPN	71.25	1.06	0.27
VGI	4.96	6.44	0.27
EA	86.50	0.87	0.23
CRC	42.75	-2.29	-0.48
ADVANC	198.00	-1.00	-0.48
BDMS	30.00	-0.83	-0.32
SCB	107.50	-0.92	-0.27
BEM	9.80	-2.00	-0.25

MARKET BREADTH *

	Bulls	Boars	Bears
Count	42%	29%	29%
Market Cap	46%	28%	26%

Source: Aspen Graphics

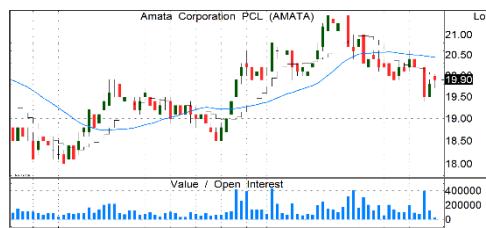
* SET 100I constituents

MARKET WRAP

- เข้านี้ SETI ยังแกว่งตัวในกรอบแคบๆ คู่ค่อนข้างไร้ทิศทาง
- ในเชิงกลยุทธ์ เราแนะนำคงน้ำหนักหุ้นที่ 55% ไม่เปลี่ยนแปลง
- มองว่าตลาดช่วงนี้ควรจะเน้นที่หุ้นรายตัวเพียงอย่างเดียว

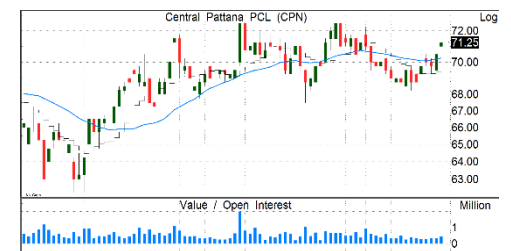
STOCK GRAB

AMATA | ซื้อ | TP=24 บ.



- คัดกำไร 4Q65F เพิ่มขึ้น QoQ จากยอดโอนที่ดินเพิ่มขึ้นตามปัจจัยฤดูกาลและรายได้ค่าบริการเพิ่มขึ้นจากจำนวนลูกค้าในพื้นที่เพิ่มสูงขึ้น
- แนวโน้มกำไรปีหน้าเติบโตสูงจากการเปิดประเทศเต็มที่จะช่วยให้การลงทุนโดยตรงจากต่างชาติเพิ่มสูงขึ้นช่วยเพิ่มยอดขายที่ดิน และส่วนแบ่งกำไรจากธุรกิจโรงไฟฟ้า SPP เพิ่มขึ้นจากฐานต่ำในปี
- Valuations ไม่แพงด้วย P/B 1.1x และ FY66F P/E เพียง 13x
- แนวรับ=19.5/19.6 แนวต้าน=20.4/20.6

CPN | ซื้อแก๊งกำไร | TP=78 บ.



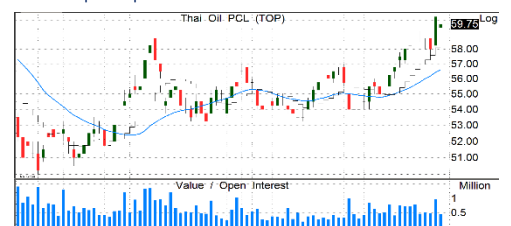
- คัดกำไร 4Q65F โตสูงต่อเนื่องหลัง กำไร 3Q65 โตโดดเด่น +1,153% YoY ผลจากการฟื้นตัวของภาคท่องเที่ยวและเศรษฐกิจโดยรวม ดีต่อการจับจ่ายใช้สอย บวกกับเริ่มให้ส่วนลดค่าเช่าน้อยลงเป็นลำดับ
- ปี 66 ได้ประโยชน์จากจีนเปิดประเทศ หนุนนักท่องเที่ยวต่างชาติเข้าไทยมากขึ้น บวกต่อธุรกิจโรงแรม และ traffic ในศูนย์การค้า
- เปิดแผนยุทธศาสตร์การเติบโต 5 ปี ตั้งเป้ารายได้โต 14-16% โดยการกระจายและขยายฐานธุรกิจ ทั้งศูนย์การค้า อาคารสำนักงาน โรงแรม และธุรกิจอสังหาริมทรัพย์
- แนวรับ=69.5/70.5 แนวต้าน=73/74

GLOBAL | ซื้อ | TP=24 บ.



- กำไร 3Q65 +17.4% YoY แม้ยอดขายเพิ่มเพียง 6.3% YoY แต่อัตรากำไรขั้นต้นเพิ่มขึ้นมาก จากการเพิ่มสัดส่วนยอดขายสินค้า House-brand
- คัดกำไร 4Q65F ลดลง YoY เล็กน้อย เพราะ 4Q64 มีฐานกำไรสูงมาก จากผลบวก Pending demand หลังช่วงล็อกดาวน์ และราคาเหล็กที่พุ่งสูงมาก
- ทั้งนี้ ยังมั่นใจว่ากำไรทั้งปี 65 จะทำกำไรได้ และคัดกำไรจะเติบโตในปี 66 อีกราว 6% ทั้งจากผลบวกจากการขยายสาขาในปี 65 และการเพิ่มสัดส่วนสินค้า House-brand อย่างต่อเนื่อง
- แนวรับ=20.2/20.5 แนวต้าน=21.4/21.7

TOP | ซื้อ | TP=68 บ.



- คัดกำไร 4Q65F เพิ่มขึ้น QoQ จากฐานต่ำในไตรมาสก่อนตามค่าการกลั่นและแนวโน้มธุรกิจอะโรแมติกส์ที่ดีขึ้น รวมถึงมีกำไรจาก FX
- ค่าการกลั่น 1Q66TD ปรับขึ้นเด่น โดยล่าสุดอยู่ที่ \$10.1/บาร์เรล +63%QoQ จากความต้องการใช้ภูมิภาคเพิ่มขึ้นโดยเฉพาะจากจีน ซึ่งจะหนุนกำไร 1Q66F ให้กลับมาโดดเด่นอีกครั้ง
- มองว่า Valuation ของหุ้น TOP ยังน่าสนใจ ด้วย P/B 0.9x ต่ำกว่าค่าเฉลี่ยระยะยาวที่ 1.2x
- แนวรับ =58/59 แนวต้าน=61.5/63.5

รายงานฉบับนี้จัดทำขึ้นโดยบริษัทหลักทรัพย์ แลนด์ แอนด์ เฮาส์ จำกัด (มหาชน) ("บริษัท") โดยมีวัตถุประสงค์เพื่อเผยแพร่ข้อมูลเกี่ยวกับการลงทุนเท่านั้น มิใช่การชักจูงให้ซื้อหรือขายหลักทรัพย์ที่กล่าวถึงในรายงานนี้ บริษัทเป็นหนึ่งในกลุ่มบริษัทแอล เอช ไฟแนนเชียล กรุ๊ป จำกัด (มหาชน) ("LHFG") ข้อมูลต่างๆ ในรายงานฉบับนี้จัดทำขึ้นโดยได้พิจารณาแล้วว่ามาจากแหล่งข้อมูลที่ถูกต้อง และ/หรือ มีความน่าเชื่อถือ แต่บริษัทไม่อาจรับรองความถูกต้องครบถ้วนของข้อมูลดังกล่าว การลงทุนในหลักทรัพย์มีความเสี่ยง อีกทั้งบริษัท และ/หรือ บริษัทในกลุ่ม LHFG อาจมีส่วนเกี่ยวข้องกับผลประโยชน์ใดๆ กับบริษัทใดๆ ที่ถูกกล่าวถึงในรายงานบทความนี้ก็ได้ นักลงทุนจึงควรใช้ดุลยพินิจอย่างรอบคอบในการพิจารณาดัดสินใจก่อนการลงทุน บริษัทไม่รับผิดชอบต่อความเสียหายใดๆ ที่เกิดจากการนำข้อมูลหรือความเห็นในรายงานฉบับนี้ไปใช้ในทุกรูปแบบ

