

AIRA SECURITIES PUBLIC COMPANY LIMITED

## Our View? “แกว่งออกข้าง” คาดตลาดวันนี้ “Sideways” มองแนวโน้มที่บริเวณ 1,605 / 1,592 และแนว

ด้านที่บริเวณ 1,615 / 1,625 คาดตลาดอาจได้รับ Sentiment เชิงบวกจากตลาดต่างประเทศบ้าง โดยตลาดยังคงอยู่ในสภาพคลายความกังวลวิกฤตธนาคารสหรัฐ-ยุโรป จากการที่ทั้งภาครัฐและเอกชนเข้าแก้ปัญหาอย่างรวดเร็ว และค่อนข้างตรงจุด ขณะที่บรรษัทค้าประกันเงินฝากของรัฐบาลกลางสหรัฐ (FDIC) เริ่มการตรวจสอบเพื่อหาสาเหตุของวิกฤตดังกล่าวแล้ว คาดจะมีการออกมาตรการควบคุมเพิ่มเติมออกมาเรื่อยๆ ที่เพื่อป้องกันปัญหาดังกล่าวซ้ำรอย อีกทั้งเมื่อคืนนี้บริษัทขนาดใหญ่ในกลุ่มเซมิคอนดักเตอร์เปิดเผยผลการดำเนินงานที่แนวโน้มกำลังฟื้นตัวขึ้น เป็นจิตวิทยาเชิงบวกต่อกิตทางสินทรัพย์เสี่ยงได้บ้างเล็กน้อย

อย่างไรก็ตามเช้านี้เราเริ่มเห็น Dollar Index พยายามฟื้นตัวกลับขึ้นข้างอยู่ที่ระดับ 102.64 หลังจากความพยายามในการทำจุดต่ำสุดใหม่ก่อนหน้านี้ ขณะที่ 10 Year US Bond Yield เริ่มชะลอตัวลงหลังเข้าใกล้แนวต้านที่บริเวณ 3.65% คาดจะเป็นปัจจัยชะลอการฟื้นตัวของกิตทางราคาสินทรัพย์เสี่ยงรวมทั้งตลาดในภูมิภาคได้บ้างในระยะสั้น ทั้งนี้ราคาตราสารหนี้ที่ตลาดจะให้ความสำคัญกับการติดตามการรายงานตัวเลขดัชนีราคาจากรายจ่ายเพื่อการบริโภคส่วนบุคคล (PCE) เดือน ก.พ. ซึ่งเป็นมาตรวัดเงินเฟ้อที่สำคัญของธนาคารกลางสหรัฐ (FED) คาดจะออกมาที่ระดับ 5.10% YoY และ 0.3% MoM

ทางด้านราคาสัญญาณน้ำมันดิบล่วงหน้า WTI. ส่งมอบเดือน พ.ค. ปรับตัวขึ้นเข้าทดสอบแนวต้านทางเทคนิคแล้วเริ่มชะลอกำลังลงบ้างแล้ว ปิดที่ระดับ 72.97 ดอลลาร์/บาร์เรล -0.23 ดอลลาร์ (-0.31%) เผชิญแรงขายทำกำไรหลังปรับตัวขึ้นรับรายงานอิทธิระงับการส่งออกน้ำมันบางส่วนจากเขตปกครองตนเองคอรัลเคียว ซึ่งคิดเป็นสัดส่วนการส่งออกของน้ำมันอยู่ที่ราว 4.5 แสนบาร์เรล/วัน หรือราว 0.50% ของอุปทานน้ำมันโลกไปบ้างแล้วในระดับหนึ่ง ขณะที่การแข็งค่าระยะสั้นของดอลลาร์สหรัฐเป็นปัจจัยกดดันกิตทางราคาน้ำมันเช่นเดียวกัน

สำหรับปัจจัยในประเทศ วันนี้เมื่อวานนี้ กนง. มีมติขึ้นอัตราดอกเบี้ยที่ระดับ 0.25% สู่ระดับ 1.75% ตามที่เราระบุและตลาดคาดไว้ โดยยังมองเศรษฐกิจไทยฟื้นตัวขึ้นต่อเนื่อง จากภาคการท่องเที่ยวและการบริโภคของภาคเอกชน ขณะที่การส่งออกเริ่มฟื้นตัวและคาดว่าจะฟื้นตัวขึ้นได้ดีในช่วง 2H'66 สำหรับอัตราเงินเฟ้อคาดว่าจะสามารถปรับลดลงเข้าสู่กรอบเป้าหมายได้แต่ปัจจุบันยังคงอยู่ในระดับสูง สอดคล้องกับที่ราคาตลาดคาดการณ์ GDP ปี'66 และ 67 ลงบ้างเล็กน้อยสู่ระดับ 3.6% และ 3.8% จากคาดการณ์ก่อนหน้านี้ที่ระดับ 3.7% และ 3.9% ตามลำดับ จากความเสี่ยงของเศรษฐกิจโลกที่มีความไม่แน่นอนสูง ขณะที่ชี้แจงปัญหาสถาบันการเงินในประเทศเศรษฐกิจหลักไม่ได้ส่งผลต่อระบบการเงินไทยอย่างมีนัยสำคัญ เป็นจิตวิทยาเชิงบวกต่อหุ้นในกลุ่มธนาคาร (KBANK, BBL, KTB และ SCB) รวมทั้งรายชื่อบริษัทในกลุ่ม Defensive อาทิหุ้นในกลุ่มโรงไฟฟ้า (GPSC, BGRIM, GULF และ RATCH) ที่คาดว่าจะได้รับประโยชน์จากการกลับมาแข็งค่าของค่าเงินบาทในระยะต่อไป ขณะที่ประเมินในการเลือกตั้งของไทยเดือน พ.ค. มองเป็นจิตวิทยาเชิงบวกต่อกิตทางตลาดหุ้นไทยโดยเฉพาะหุ้นในกลุ่มค่าปลีก (CPALL, BJC และ MAKRO) กลุ่มรับเหมาก่อสร้าง (STEC และ CK) และกลุ่มสื่อโฆษณา (PLANB และ VGI) รวมทั้งเราคาดว่าหุ้นในกลุ่มดังกล่าวมีโอกาสเป็นเป้าหมายในการทำ Window Dressing ในช่วงของการปิดไตรมาส 1 สิ้นเดือนนี้คาดว่าจะหนุนการฟื้นตัวของหุ้นในกลุ่มดังกล่าวได้

### ธีมการลงทุน “Selective Play”

หุ้นแนะนำวันนี้ “RATCH”

กลยุทธ์ ทยอยซื้อสะสม แนวรับ 38.75 / 38.00 Target 41.25 / 45.00 Stop <37.00

	ล่าสุด	เปลี่ยนแปลง	%เปลี่ยนแปลง	มูลค่า (อ.)
SET	1,610.52	3.61	0.22%	44,496.08
SET50	971.45	3.67	0.38%	28,097.87
SET100	2,175.29	7.42	0.34%	33,156.73
MAI	544.62	3.33	0.62%	2,485.85

Current

PE	19.29	เท่า
PBV	1.59	เท่า
Div. Yield	2.91	%

### การเคลื่อนไหวรายกลุ่มอุตสาหกรรม

	ล่าสุด	เปลี่ยนแปลง	%เปลี่ยนแปลง
ENERG	22,995.22	107.76	0.47%
ICT	168.29	-0.89	-0.53%
BANK	377.52	2.31	0.62%
HEALTH	7,274.18	39.65	0.55%
COMM	37,625.28	-283.26	-0.75%
TRANS	354.44	-0.35	-0.10%
FOOD	12,135.31	-51.33	-0.42%
PROP	263.63	-0.02	-0.01%
PETRO	941.65	0.90	0.10%
TOURISM	700.28	-0.08	-0.01%
CONS	64.94	0.62	0.96%
PF&REIT	148.85	-0.14	-0.09%

### ปริมาณการซื้อขายของตลาดแบ่งตามกลุ่มนักลงทุนในวันทำการก่อนหน้า

	หน่วย (อ.)
Foreign	-13.23
Institute	662.30
Proprietary	-197.22
Customer	-451.85

### ปริมาณการซื้อขายของ SET50 Index Futures

#### แบ่งตามกลุ่มนักลงทุนในวันทำการก่อนหน้า

	หน่วย (สัญญา)
Institution	-744
Foreign	5,818
Customer	-5,074

นางกมลเดช จันทรไพศาล, #066063

นักวิเคราะห์การลงทุนวิจัยพื้นฐานด้านตลาดทุน / วิจัยทางเทคนิค

โทร 0-2268-1717 ต่อ 154 Email : narongdach.c@aira.co.th

รายงานฉบับนี้จัดทำในนามของบริษัทหลักทรัพย์ ไรฟา จำกัด (มหาชน) (“ไรฟา”) เพื่อเป็นข้อมูลให้กับลูกค้าของ ไรฟา เท่านั้น มิได้เป็นการชี้แนะหรือเสนอแนะหรือเชิญชวนเพื่อการซื้อหรือขายหลักทรัพย์ใดๆ ผู้อ่านควรตัดสินใจซื้อหรือขายหลักทรัพย์โดยใช้วิจารณญาณของตนเอง ไรฟา รวมถึงพนักงานของบริษัทฯ ปราศจากความรับผิดชอบในความเสียหายอันเกิดจากการใช้ข้อมูลในรายงานฉบับนี้ ไม่ว่าจะเป็นทางตรงหรือทางอ้อม ทั้งหมดหรือบางส่วน และไม่ถือเป็นการรับประกันความถูกต้องสมบูรณ์และเชื่อถือได้ของข้อมูลในรายงานฉบับนี้ ไรฟา และ/หรือ กรรมการบริษัท, พนักงานที่เกี่ยวข้อง อาจมีความสัมพันธ์กับ/หรืออาจให้บริการทางด้านพาณิชย์ และ/หรือ บริหารทางการเงินอื่นๆ กับบริษัทที่กล่าวถึงในรายงานฉบับนี้ ไรฟาขอสงวนสิทธิ์ในการเปลี่ยนแปลงความคิดเห็น หรือข้อมูลโดยไม่ต้องแจ้งล่วงหน้า เอกสารฉบับนี้ใช้ภายใน ไรฟา เท่านั้น มิได้จัดทำขึ้นสำหรับการส่งเสริมการขายหรือเสนอขาย หรือซื้อขายใดๆ แต่อย่างใด

## Futures Technical View?

### SET50 Index Futures



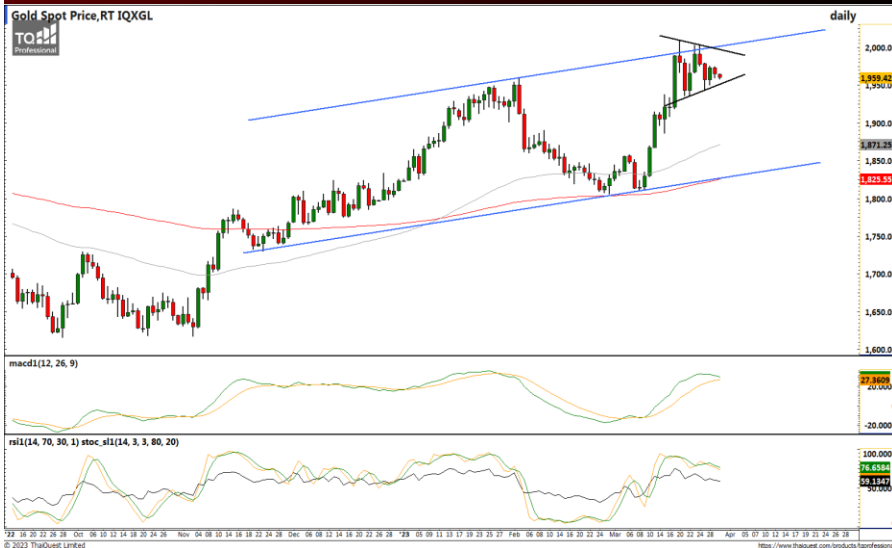
S50M23 ภาพรายวัน ราคาปรับตัวขึ้นทะลุผ่านแนวต้านที่จุดต่ำสุดก่อนหน้าในภาพระยะกลางขึ้นทดสอบแนวต้านที่ EMA75 วัน ขณะนี้เครื่องมือทางเทคนิค MACD และ RSI ยังคงให้สัญญาณซื้อ ทำให้คาดว่าราคามีโอกาสแกว่งตัวออกด้านข้างอีกทางบวกได้ต่อ

**แนวรับ** 962 / 953

**แนวต้าน** 970 / 976

**กลยุทธ์ Trend Trade** : Wait and see.  
**Day Trade** : Trading ในกรอบ 958.0 – 975.0

### Gold Spot



Gold Spot ในภาพรายวัน ราคายังคงแกว่งตัวออกด้านข้างในกรอบ 3 เหลี่ยมบริเวณแนวต้านที่กรอบทิศทางแนวโน้มขาขึ้นระยะกลาง พยายามปรับตัวขึ้นบ้างแต่ยังอ่อนกำลังอยู่ ขณะนี้เครื่องมือทางเทคนิค MACD, RSI และ SSto เริ่มอ่อนตัวลงแล้ว ทำให้คาดว่าราคามีโอกาสอ่อนตัวลงปรับฐานใหม่ได้

**แนวรับ** 1,955 / 1,936

**แนวต้าน** 1,980 / 1,996

**กลยุทธ์** Hold Short 1,990 / ยึด Stop > 2,004

รายงานฉบับนี้จัดทำในนามของบริษัทหลักทรัพย์ ไอรา จำกัด (มหาชน) ("ไอรา") เพื่อเป็นข้อมูลให้กับลูกค้าของ ไอรา เท่านั้น มิได้เป็นการชี้นำหรือเสนอแนะหรือเชิญชวนเพื่อการซื้อหรือขายหลักทรัพย์ใดๆ ผู้อ่านควรตัดสินใจซื้อหรือขายหลักทรัพย์โดยใช้วิจารณญาณของตนเอง ไอรา รวมทั้งพนักงานของบริษัทปราศจากความรับผิดชอบในความเสียหายอันเกิดจากการใช้ข้อมูลในรายงานนี้ ไม่ว่าจะทางตรงหรือทางอ้อม ทั้งหมดหรือบางส่วน และไม่ถือเป็นการรับประกันความถูกต้องสมบูรณ์และเชื่อถือได้ของข้อมูลในรายงานนี้ ไอรา และ/หรือ กรรมการบริษัท, พนักงานที่เกี่ยวข้อง อาจมีความสัมพันธ์กับ/หรืออาจให้บริการทางด้านวิชาชีพ และ/หรือ บริหารทางการเงินอื่นๆ กับบริษัทที่กล่าวถึงในรายงานฉบับนี้ ไอราขอสงวนสิทธิ์ในการเปลี่ยนแปลงความคิดเห็น หรือข้อมูลโดยไม่ต้องแจ้งล่วงหน้า เอกสารฉบับนี้ใช้ภายในไอราเท่านั้น มิได้จัดทำขึ้นสำหรับการลงตีพิมพ์ในหนังสือพิมพ์ หรือสื่ออื่นๆ แต่อย่างใด

Portfolio Model (สำหรับนักลงทุนระยะกลางที่รับความเสี่ยงได้)

หุ้น	วันที่เริ่มแนะนำ	ต้นทุนซื้อตามทีแนะนำ	ราคาสูงสุดหลังจากแนะนำ	ราคาปิดวันทำการก่อนหน้า	%การเปลี่ยนแปลง	คำแนะนำล่าสุด
KBANK	22/3/2023	132.00	135.00	134.50	1.89%	ถือ / รอซื้อเพิ่ม 128.00 Target 141.00 / 145.00 Stop <127.50
PLANB	24/3/2023	8.65	8.85	8.85	2.31%	ถือ Target 9.20 / 10.00 Stop <8.45
STEC	29/3/2023	12.50	12.80	12.60	0.80%	ถือ / รอซื้อเพิ่ม 12.10 Target 13.50 / 14.80 Stop <12.00

รายงานการซื้อขายของ Portfolio Model สำหรับเดือน มี.ค. '66

- 7 มี.ค. ขายลดความเสี่ยง CRC ต้นทุนที่แนะนำ 44.13 หลังเผชิญความผันผวนหลุดจุด Stop 43.75 (-0.85%)
- 8 มี.ค. ขายลดความเสี่ยง IVL ต้นทุนที่แนะนำ 36.25 หลังหลุดจุด Stop 35.75 (-1.38%)
- 13 มี.ค. ขายลดความเสี่ยง AWC ต้นทุนที่แนะนำ 5.80 หลังเผชิญความผันผวนหลุดจุด Stop 5.60 (-3.45%)  
ขายลดความเสี่ยง SCGP ต้นทุนที่แนะนำ 52.50 หลังเผชิญความผันผวนหลุดจุด Stop 51.25 (-2.38%)  
ขายลดความเสี่ยง KKP ต้นทุนที่แนะนำ 65.50 หลังเผชิญความผันผวนหลุดจุด Stop 64.00 (-2.29%)
- 14 มี.ค. ขายลดความเสี่ยง STEC ต้นทุนที่แนะนำ 13.25 หลังเผชิญความผันผวนหลุดจุด Stop 12.80 (-3.40%)  
ขายลดความเสี่ยง GPSC ต้นทุนที่แนะนำ 64.75 หลังเผชิญความผันผวนหลุดจุด Stop 64.00 (-1.16%)  
ขายลดความเสี่ยง CPALL ต้นทุนที่แนะนำ 62.00 หลังเผชิญความผันผวนหลุดจุด Stop 60.75 (-2.02%)
- 17 มี.ค. ขายลดความเสี่ยง KCE ต้นทุนที่แนะนำ 46.00 หลังหลุดจุด Stop 44.50 (-3.26%)
- 21 มี.ค. ขายทำกำไร BGRIM ต้นทุนที่แนะนำ 37.50 ตามเป้าหมายเฉลี่ยที่ 40.00 (+6.67%)

รายงานฉบับนี้จัดทำในนามของบริษัทหลักทรัพย์ ไอรา จำกัด (มหาชน) ("ไอรา") เพื่อเป็นข้อมูลให้กับลูกค้าของไอราเท่านั้น มิได้เป็นการชี้นำหรือเสนอแนะหรือเชิญชวนเพื่อการซื้อหรือขายหลักทรัพย์ใดๆ ผู้อ่านควรตัดสินใจซื้อหรือขายหลักทรัพย์โดยใช้วิจารณญาณของตนเอง ไอรา รวมทั้งพนักงานของบริษัท ปราศจากความรับผิดชอบในความเสี่ยงหรือการขาดทุนจากการใช้ข้อมูลในรายงานนี้ ไม่ว่าจะทางตรงหรือทางอ้อม และไม่ถือเป็นการรับประกันความถูกต้องสมบูรณ์และเชื่อถือได้ของข้อมูลในรายงานนี้ ไอรา และ/หรือ กรรมการบริษัท, พนักงานที่เกี่ยวข้อง อาจมีความสัมพันธ์กับ/หรืออาจให้บริการทางด้านวิชาชีพ และ/หรือ บริหารทางการเงินอื่นๆ กับบริษัทที่กล่าวถึงในรายงานฉบับนี้ ไอราขอสงวนสิทธิ์ในการเปลี่ยนแปลงความคิดเห็น หรือข้อมูลโดยไม่ต้องแจ้งล่วงหน้า เอกสารฉบับนี้ใช้ภายในไอราเท่านั้น มิได้จัดทำขึ้นสำหรับการลงตีพิมพ์ในหนังสือพิมพ์ หรือสื่ออื่นๆ แต่อย่างใด

# Market Outlook



March 30, 2023

RESEARCH TEAM

AIRA SECURITIES PUBLIC COMPANY LIMITED

## Equity Market

COUNTRIES	Day (Million\$)	#DOD	WTD (Million\$)	MTD (Million\$)	YTD (Million\$)	AS OF
India	236.83	4.13	161.21	1426.74	(2871.73)	28/03/2023
Indonesia	75.97	6.89	93.26	168.06	341.32	29/03/2023
Japan	(9835.54)	N/A	(9835.54)	(22414.10)	(21009.30)	24/03/2023
Pakistan	0.55	4.50	0.65	(8.11)	9.58	28/03/2023
Philippines	49.72	2.73	62.84	(485.67)	(505.61)	29/03/2023
S. Korea	(135.36)	(2.72)	(480.67)	(1352.09)	4806.35	30/03/2023
Sri Lanka	0.10	#DIV/0!	0.20	0.00	8.80	29/03/2023
Taiwan	335.70	2.72	167.61	(1265.61)	7082.23	29/03/2023
Thailand	(0.39)	(1.01)	37.60	(821.22)	(1549.66)	29/03/2023
Vietnam	(8.86)	(2.59)	4.09	127.20	262.90	29/03/2023
Abu Dhabi	(53.30)	(0.29)	(153.29)	(320.17)	(1290.07)	29/03/2023
Dubai	12.40	(0.76)	64.64	72.37	160.15	29/03/2023
Qatar	(7.05)	(3.76)	(18.44)	6.48	133.31	29/03/2023

## Fixed Income Market

ASIAN	Countries	Day - 1 (MS)	Day (MS)	WTD (MS)	MTD (MS)	QTD (MS)	YTD (MS)	AS OF
	India	28.57	71.86	100.43	169.60	890.81	890.81	28/03/2023
Indonesia	56.87	66.84	66.84	55.09	2822.17	2822.17	27/03/2023	
Japan			30676.90	23729.00	(7577.46)	(7577.46)	17/03/2023	
Malaysia				919.34	1229.13	1229.13	28/02/2023	
Philippines				(375.65)	(375.65)	(375.65)	31/01/2023	
S. Korea	404.29	(20.08)	493.27	6721.88	6221.35	6221.35	29/03/2023	
Thailand	(91.79)	51.09	62.16	739.40	446.30	446.30	29/03/2023	

ASIA	Headline Inflation (%)	Policy Rate (%)
China	1.00	4.35
Hong Kong	1.70	5.25
India	6.40	6.50
Indonesia	5.50	5.75
Malaysia	3.70	2.75
Pakistan	31.60	21.00
Philippines	8.60	6.25
Singapore	6.30	-
S.Korea	4.80	3.50
Taiwan	2.40	1.875
Thailand	3.80	1.75
Vietnam	4.30	6.00

G-10	Headline Inflation (%)	Policy Rate (%)
US	6.00	5.00
EURO	8.50	3.50
Japan	3.30	-0.10
UK	10.40	4.25
Canada	5.20	4.50
Australia	7.80	3.60
New Zealand	7.20	4.75
Switzerland	3.40	1.50
Denmark	7.60	2.75
Norway	6.30	3.00
Sweden	12.00	3.00

BRICS	Headline Inflation (%)	Policy Rate (%)
Brazil	5.60	13.75
Russia	11.00	7.50
India	6.40	6.50
China	1.00	4.35
S.Africa	7.00	7.25

รายงานฉบับนี้จัดทำในนามของบริษัทหลักทรัพย์ ไอรา จำกัด (มหาชน) ("ไอรา") เพื่อเป็นข้อมูลให้กับลูกค้าของไอราเท่านั้น มิได้เป็นการชี้นำหรือเสนอแนะหรือเชิญชวนเพื่อการซื้อหรือขายหลักทรัพย์ใดๆ ผู้อ่านควรตัดสินใจซื้อหรือขายหลักทรัพย์โดยใช้วิจารณญาณของตนเอง ไอรา รวมทั้งพนักงานของบริษัท ปรารถนาความรับผิดชอบในความเสี่ยงอันเกิดจากการใช้ข้อมูลในรายงานนี้ ไม่ว่าจะทางตรงหรือทางอ้อม ทั้งหมดหรือบางส่วน และไม่ถือเป็นการรับประกันความถูกต้องสมบูรณ์และเชื่อถือได้ของข้อมูลในรายงานนี้ ไอรา และ/หรือ กรรมการบริษัท, พนักงานที่เกี่ยวข้อง อาจมีความสัมพันธ์กับ/หรืออาจให้บริการทางด้านวิชาชีพ และ/หรือ บริการทางการเงินอื่นๆ กับบริษัทที่กล่าวถึงในรายงานฉบับนี้ ไอราขอสงวนสิทธิ์ในการเปลี่ยนแปลงความคิดเห็น หรือข้อมูลโดยไม่ต้องแจ้งล่วงหน้า เอกสารฉบับนี้ใช้ภายในไอราเท่านั้น มิได้จัดทำขึ้นสำหรับการลงตีพิมพ์ในหนังสือพิมพ์ หรือสื่ออื่นๆ แต่อย่างใด

## AIRA SECURITIES PUBLIC COMPANY LIMITED

### Corporate Governance Rating (CG Score)



AAV, ADVANC, AF, AH, AIRA, AJ, AKP, AKR, ALLA, ALT, AMA, AMARIN, AMATA, AMATAV, ANAN, AOT, AP, APURE, ARIP, ASP, ASW, AUCT, AWC, AYUD, BAFS, BAM, BANPU, BAY, BBIK, BBL, BCP, BCPG, BDMS, BEM, BEYOND, BGC, BGRIM, BIZ, BKI, BOL, BPP, BRR, BTS, BTW, BWG, CENTEL, CFRESH, CGH, CHEWA, CHO, CIMBT, CK, CKP, CM, CNT, COLOR, COM7, COMAN, COTTO, CPALL, CPF, CPI, CPN, CRC, CSS, DDD, DELTA, DEMCO, DOHOME, DRT, DTAC, DUSIT, EA, EASTW, ECF, ECL, EE, EGCO, EPG, ETC, ETE, FN, FNS, FPI, FPT, FSMART, FVC, GC, GEL, GFPT, GGC, GLAND, GLOBAL, GPI, GPSC, GRAMMY, GULF, GUNKUL, HANA, HARN, HENG, HMPRO, ICC, ICHI, III, ILINK, ILM, IND, INTUCH, IP, IRC, IRPC, ITEL, IVL, JTS, JWD, K, KBANK, KCE, KEX, KGI, KKP, KSL, KTB, KTC, LALIN, LANNA, LHF, LIT, LOXLEY, LPN, LRH, LST, MACO, MAJOR, MAKRO, MALEE, MBK, MC, MCOT, METCO, MFEC, MINT, MONO, MOONG, MSC, MST, MTC, MVP, NCL, NEP, NER, NKI, NOBLE, NSI, NVD, NYT, OISHI, OR, ORI, OSP, OTO, PAP, PCSGH, PDG, PDJ, PG, PHOL, PLANB, PLANET, PLAT, PORT, PPS, PR9, PREB, PRG, PRM, PSH, PSL, PTG, PTT, PTTEP, PTTGC, PYLON, Q-CON, QH, QTC, RABBIT, RATCH, RBF, RS, S, S&J, SAAM, SABINA, SAMART, SAMTEL, SAT, SC, SCB, SCC, SCCC, SCG, SCGP, SCM, SCN, SDC, SEAFCO, SEAOL, SE-ED, SELIC, SENA, SENAJ, SGF, SHR, SICT, SIRI, SIS, SITHAI, SMPC, SNC, SONIC, SORKON, SPALI, SPI, SPRC, SPVI, SSC, SSSC, SST, STA, STEC, STGT, STI, SUN, SUSCO, SUTHA, SVI, SYMC, SYNTEC, TACC, TASCO, TCAP, TEAMG, TFMAMA, THANA, THANI, THCOM, THG, THIP, THRE, THREL, TIPCO, TISCO, TK, TKN, TKS, TKT, TMILL, TMT, TNDT, TNITY, TOA, TOP, TPBI, TQM, TRC, TRUE, TSC, TSR, TSTE, TSTH, TTA, TTB, TTCL, TTW, TU, TVDH, TVI, TVO, TWPC, UAC, UBIS, UPOIC, UV, VCOM, VGI, VIH, WACOAL, WAVE, WHA, WHAUP, WICE, WINNER, XPG, ZEN



2S, 7UP, ABICO, ABM, ACE, ACG, ADB, ADD, AEONTS, AGE, AHC, AIE, AIT, ALUCON, AMANAH, AMR, APCO, APCS, AQUA, ARIN, ARROW, AS, ASAP, ASEFA, ASIA, ASIAN, ASIMAR, ASK, ASN, ATP30, B, BA, BC, BCH, BE8, BEC, BH, BIG, BJC, BJCHI, BLA, BR, BRI, BROOK, BSM, BYD, CBG, CEN, CHARAN, CHAYO, CHG, CHOTI, CHOW, CI, CIG, CITY, CIVIL, CMC, CPL, CPW, CRANE, CRD, CSC, CSP, CV, CWT, DCC, DHOUSE, DITTO, DMT, DOD, DPAINT, DV8, EASON, EFORL, ERW, ESSO, ESTAR, FE, FLOYD, FORTH, FSS, FTE, GBX, GCAP, GENCO, GJS, GTB, GYT, HEMP, HPT, HTC, HUMAN, HYDRO, ICN, IFS, IIG, IMH, INET, INGRS, INSET, INSURE, IRCP, IT, ITD, J, JAS, JCK, JCKH, JMT, JR, KBS, KCAR, KIAT, KISS, KK, KOOL, KTIS, KUMWEL, KUN, KWC, KWM, L&E, LDC, LEO, LH, LHK, M, MATCH, MBAX, MEGA, META, MFC, MGT, MICRO, MILL, MITSIB, MK, MODERN, MTI, NATION, NBC, NCAP, NCH, NDR, NETBAY, NEX, NINE, NNCL, NOVA, NPK, NRF, NTV, NUSA, NWR, OCC, OGC, ONEE, PACO, PATO, PB, PICO, PIMO, PIN, PJW, PL, PLE, PM, PMTA, PPP, PPPM, PRAPAT, PRECHA, PRIME, PRIN, PRINC, PROEN, PROS, PROUD, PSG, PSTC, PT, PTC, QLT, RCL, RICHY, RJH, ROJNA, RPC, RT, RWI, S11, SA, SABUY, SAK, SALEE, SAMCO, SANKO, SAPPE, SAWAD, SCAP, SCI, SCP, SE, SECURE, SFLEX, SFP, SFT, SGP, SIAM, SINGER, SKE, SKN, SKR, SKY, SLP, SMART, SMD, SMIT, SMT, SNNP, SNP, SO, SPA, SPC, SPCG, SR, SRICHA, SSF, SSP, STANLY, STC, STPI, SUC, SVOA, SVT, SWC, SYNEX, TAE, TAKUNI, TCC, TCMC, TFG, TFI, TFM, TGH, TIDLOR, TIGER, TIPH, TITLE, TM, TMC, TMD, TMI, TNL, TNP, TNR, TOG, TPA, TPAC, TPCS, TPIPL, TPIPP, TPLAS, TPS, TQR, TRITN, TRT, TRU, TRV, TSE, TVT, TWP, UBE, UEC, UKEM, UMI, UOBKH, UP, UPF, UTP, VIBHA, VL, VPO, VRANDA, WGE, WIJK, WIN, WINMED, WORK, WP, XO, YUASA, ZIGA



A, A5, AI, ALL, ALPHAX, AMC, APP, AQ, AU, B52, BEAUTY, BGT, BLAND, BM, BROCK, BSBM, BTNC, CAZ, CCP, CGD, CMAN, CMO, CMR, CPANEL, CPT, CSR, CTW, D, DCON, EKH, EMC, EP, EVER, F&D, FMT, GIFT, GLOCON, GLORY, GREEN, GSC, HL, HTECH, IHL, INOX, JAK, JMART, JSP, JUBILE, KASET, KCM, KWI, KYE, LEE, LPH, MATI, M-CHAI, MCS, MDX, MENA, MJD, MORE, MPIC, MUD, NC, NEWS, NFC, NSL, NV, PAF, PEACE, PF, PK, PPM, PRAKIT, PTECH, PTL, RAM, ROCK, RP, RPH, RSP, SIMAT, SISB, SK, SOLAR, SPACK, SPG, SQ, STARK, STECH, SUPER, TC, TCCC, TCJ, TEAM, THE, THMUI, TKC, TNH, TNPC, TOPP, TPCH, TPOLY, TRUBB, TTI, TYCN, UMS, UNIQ, UPA, UREKA, VARO, W, WFX, WPH, YGG

Score Range	Number of Logo	Description
90 - 100		Excellent
80 - 89		Very Good
70 - 79		Good
60 - 69		Satisfactory
50 - 59		Pass

ที่มา : [www.sec.or.th](http://www.sec.or.th) (ข้อมูล ณ วันที่ 27/10/65)

หมายเหตุ : ข้อมูล CG Score ประจำปี 2565 จากสมาคมส่งเสริมสถาบันกรรมการบริษัทไทย

รายงานฉบับนี้จัดทำในนามของบริษัทหลักทรัพย์ ไรฟา จำกัด (มหาชน) ("ไรฟา") เพื่อเป็นข้อมูลให้กับลูกค้าของไรฟาเท่านั้น มิได้เป็นการชี้นำหรือเสนอแนะหรือเชิญชวนเพื่อการซื้อหรือขายหลักทรัพย์ใดๆ ผู้อ่านควรตัดสินใจซื้อหรือขายหลักทรัพย์โดยใช้วิจารณญาณของตนเอง ไรฟา รวมทั้งพนักงานของบริษัทปราศจากความรับผิดชอบในความเสี่ยงภัยอันเกิดจากการใช้ข้อมูลในรายงานนี้ ไม่ว่าจะทางตรงหรือทางอ้อม และไม่ถือเป็นการรับประกันความถูกต้องสมบูรณ์และเชื่อถือได้ของข้อมูลในรายงานนี้ ไรฟา และ/หรือ กรรมการบริษัท, พนักงานที่เกี่ยวข้อง อาจมีความสัมพันธ์กับ/หรืออาจให้บริการทางด้านวิชาชีพอื่น และ/หรือ บริหารทางการเงินอื่นๆ กับบริษัทที่กล่าวถึงในรายงานฉบับนี้ ไรฟาขอสงวนสิทธิ์ในการเปลี่ยนแปลงความคิดเห็น หรือข้อมูลโดยไม่ต้องแจ้งล่วงหน้า เอกสารฉบับนี้ใช้ภายในไรฟาเท่านั้น มิได้จัดทำขึ้นสำหรับการลงมติพิมพ์ในหนังสือพิมพ์ หรือสื่ออื่นๆ แต่อย่างใด

## AIRA SECURITIES PUBLIC COMPANY LIMITED

### Collective Action Coalition against corruption (CAC) หรือ โครงการแนวร่วมปฏิบัติของภาคเอกชนไทยในการต่อต้านการทุจริต

#### ได้รับการรับรอง CAC :

2S, 7UP, ADVANC, AF, AI, AIE, AIRA, AJ, AKP, AMA, AMANAH, AMATA, AMATAV, AP, APCS, AS, ASIAN, ASK, ASP, AWC, AYUD, B, BAFS, BAM, BANPU, BAY, BBL, BCH, BCP, BCPG, BE8, BEC, BEYOND, BGC, BGRIM, BKI, BLA, BPP, BROOK, BRR, BSBM, BTS, BWG, CEN, CENTEL, CFRESH, CGH, CHEWA, CHOTI, CHOW, CIG, CIMBT, CM, CMC, COM7, COTTO, CPALL, CPF, CPI, CPL, CPN, CRC, CSC, DCC, DELTA, DEMCO, DIMET, DRT, DTAC, DUSIT, EA, EASTW, EGCO, EP, EPG, ERW, ESTAR, ETE, FE, FNS, FPI, FPT, FSMART, FSS, FTE, GBX, GC, GCAP, GEL, GFPT, GGC, GJS, GPI, GPSC, GSTEEL, GULF, GUNKUL, HANA, HARN, HEMP, HENG, HMPRO, HTC, ICC, ICHI, IFS, III, ILINK, INET, INSURE, INTUCH, IRC, IRPC, ITEL, IVL, JKN, JR, K, KASET, KBANK, KBS, KCAR, KCE, KGI, KKP, KSL, KTB, KTC, KWI, L&E, LANNA, LH, LHFG, LHK, LPN, LRH, M, MAJOR, MAKRO, MALEE, MATCH, MBAX, MBK, MC, MCOT, META, MFC, MFEC, MILL, MINT, MONO, MOONG, MSC, MST, MTC, MTI, NBC, NEP, NINE, NKI, NOBLE, NOK, NSI, NWR, OCC, OGC, ORI, PAP, PATO, PB, PCSGH, PDG, PDJ, PG, PHOL, PK, PL, PLANB, PLANET, PLAT, PM, PPP, PPPM, PPS, PR9, PREB, PRG, PRINC, PRM, PROS, PSH, PSL, PSTC, PT, PTG, PTT, PTTEP, PTTGC, PYLON, Q-CON, QH, QLT, QTC, RABBIT, RATCH, RML, RWI, S&J, SAAM, SABINA, SAPPE, SAT, SC, SCB, SCC, SCCC, SCG, SCGP, SCM, SCN, SEAOL, SE-ED, SELIC, SENA, SGP, SINGER, SIRI, SITHAI, SKR, SMIT, SMK, SMPC, SNC, SNP, SORKON, SPACK, SPALI, SPC, SPI, SPRC, SRICHA, SSF, SSP, SSSC, SST, STA, STGT, STOWER, SUSCO, SVI, SYMC, SYNTEC, TAE, TAKUNI, TASCO, TCAP, TCMC, TFG, TFI, TFMAMA, TGH, THANI, THCOM, THIP, THRE, THREL, TIDLOR, TIPCO, TISCO, TKS, TKT, TMILL, TMT, TNITY, TNL, TNP, TNR, TOG, TOP, TOPP, TPA, TPCS, TPP, TRU, TRUE, TSC, TSTE, TSTH, TTA, TTB, TTCL, TU, TVDH, TVI, TVO, TWPC, UBE, UBIS, UEC, UKEM, UOBKH, UPF, UV, VGI, VIH, WACOAL, WHA, WHAUP, WICE, WIJK, XO, YUASA, ZEN, ZIGA

#### ได้ประกาศเจตนารมณ์เข้าร่วม CAC :

AH, ALT, APCO, ASW, B52, CHG, CI, CPR, CPW, DDD, DHOUSE, DOHOME, ECF, EKH, ETC, EVER, FLOYD, GLOBAL, ILM, INOX, J, JMART, JMT, JTS, KEX, KUMWEL, LDC, MEGA, NCAP, NOVA, NRF, NUSA, OR, PIMO, PLE, RS, SAK, SIS, SSS, STECH, SUPER, SVT, TKN, TMD, TMI, TQM, TRT, TSI, VARO, VCOM, VIBHA, W, WIN

ที่มา : [www.sec.or.th](http://www.sec.or.th) (ข้อมูล ณ วันที่ 07/07/65)

หมายเหตุ: ข้อมูลบริษัทที่เข้าร่วมโครงการแนวร่วมปฏิบัติของภาคเอกชนไทยในการต่อต้านการทุจริต (Thai CAC) จากสมาคมส่งเสริมสถาบันกรรมการบริษัทไทย

รายงานฉบับนี้จัดทำในนามของบริษัทหลักทรัพย์ไออาร์ จำกัด (มหาชน) ("ไออาร์") เพื่อเป็นข้อมูลให้กับลูกค้าของไออาร์เท่านั้น มิได้เป็นการชี้นำหรือเสนอแนะหรือเชิญชวนเพื่อการซื้อหรือขายหลักทรัพย์ใดๆ ผู้อ่านควรตัดสินใจซื้อหรือขายหลักทรัพย์โดยใช้วิจารณญาณของตนเอง ไออาร์ รวมทั้งพนักงานของบริษัทปราศจากความรับผิดชอบในความเสี่ยงอันเกิดจากการใช้ข้อมูลในรายงานนี้ ไม่ว่าจะทางตรงหรือทางอ้อม และไม่ถือเป็นการรับประกันความถูกต้องสมบูรณ์และเชื่อถือได้ของข้อมูลในรายงานนี้ ไออาร์ และ/หรือ กรรมการบริษัท, พนักงานที่เกี่ยวข้อง อาจมีความสัมพันธ์กับ/หรืออาจให้บริการทางด้านวิชาชีพ และ/หรือ บริหารทางการเงินอื่นๆ กับบริษัทที่กล่าวถึงในรายงานฉบับนี้ ไออาร์ขอสงวนสิทธิ์ในการเปลี่ยนแปลงความคิดเห็น หรือข้อมูลโดยไม่ต้องแจ้งล่วงหน้า เอกสารฉบับนี้ใช้ภายในไออาร์เท่านั้น มิได้จัดทำขึ้นสำหรับการลงตีพิมพ์ในหนังสือพิมพ์ หรือสื่ออื่นๆ แต่อย่างใด

## AIRA SECURITIES PUBLIC COMPANY LIMITED

### Annual General Meeting : AGM LEVEL



#### บริษัทที่ได้คะแนน AGM Checklist 100 ได้แก่

2S, 7UP, ABM, ADB, ADVANC, AF, AGE, AHC, AIE, AIRA, AJ, AKP, AKR, ALT, AMA, AMANAH, AMARIN, AMATA, AMATAV, ANAN, AOT, AP, APCO, APCS, APURE, ARIP, ARROW, ASAP, ASEFA, ASK, ASP, AUCT, AWC, BAFS, BANPU, BAY, BBIK, BBL, BC, BCH, BCP, BEM, BEYOND, BGC, BGRIM, BIG, BIZ, BJCHI, BKI, BLA, BPP, BRR, BTS, BTW, BWG, CCP, CENTEL, CFRESH, CGH, CHEWA, CHG, CHOW, CIG, CIMBT, CKP, CMAN, CNT, COM7, COTTO, CPALL, CPF, CPI, CPL, CPN, CPW, CRANE, CRC, CSP, CSS, CV, DCON, DDD, DELTA, DEMCO, DMT, DOHOME, DRT, DTAC, EA, EASTW, ECF, ECL, EGCO, EKH, ESSO, ETC, FE, FLOYD, FN, FNS, FSS, FVC, GBX, GC, GEL, GFPT, GGC, GJS, GLAND, GLOBAL, GPSC, GRAMMY, GSTEEL, GULF, GUNKUL, GYT, HANA, HARN, HENG, HMPRO, HPT, HTECH, ICC, ICHI, III, ILINK, ILM, IMH, IND, INSET, INTUCH, IRPC, IT, ITEL, IVL, J, JKN, JMART, JMT, JR, JTS, JWD, KBANK, KCE, KEX, KK, KKP, KOOL, KSL, KTB, KTC, L&E, LANNA, LDC, LHFG, LIT, LOXLEY, MAKRO, MALEE, MATCH, MATI, MBK, MCOT, METCO, MFEC, MILL, MK, MONO, MOONG, MPIC, MST, MTC, MTI, MVP, NC, NCH, NCL, NEP, NETBAY, NINE, NKI, NNCL, NOBLE, NPK, NRF, NSI, NTV, NVD, NWR, NYT, OCC, OGC, OISHI, ONEE, OR, ORI, OTO, PAP, PB, PCSGH, PDG, PG, PHOL, PIMO, PJW, PL, PLANB, PLAT, PM, PORT, PPP, PPPM, PPS, PR9, PRAKIT, PREB, PRG, PRM, PROS, PSH, PSL, PT, PTECH, PTG, PTT, PTTGC, PYLON, Q-CON, QH, QTC, RABBIT, RATCH, RML, RS, S&J, SAAM, SABINA, SAMCO, SANKO, SAPPE, SAT, SAWAD, SCAP, SCC, SCCC, SCG, SCGP, SCM, SCN, SCP, SEAOL, SE-ED, SELIC, SENA, SFP, SGF, SHR, SIAM, SINGER, SIRI, SIS, SISB, SITHAI, SKR, SMPC, SNC, SNP, SONIC, SPALI, SPC, SPCG, SPI, SPRC, SPVI, SSC, SSSC, STEC, STI, SUN, SUPER, SUSCO, SUTHA, SVT, SYMC, SYNTEC, TACC, TAE, TC, TCAP, TCC, TCMC, TEAMG, TFG, THANI, THCOM, THG, THREL, TIPH, TISCO, TK, TKN, TKS, TKT, TMC, TMILL, TNDT, TNITY, TNL, TNP, TOA, TOP, TPBI, TPCS, TQM, TRC, TRU, TSC, TSE, TSR, TSTE, TTA, TTB, TTW, TU, TVDH, TVI, TVO, TVT, UAC, UOBKH, UV, VCOM, VGI, VRANDA, WAVE, WGE, WHA, WHAUP, WICE, WIJK, WIN, WINNER, XPG



#### บริษัทที่ได้คะแนน AGM Checklist 90-99 ได้แก่

AAV, ABICO, ACAP, ACE, ACG, ADD, AH, AI, AIT, AJA, ALLA, ALPHAX, ALUCON, AMC, AMR, APP, AQ, AQUA, ARIN, AS, ASIA, ASIMAR, ASN, ASW, ATP30, AYUD, B, B52, BA, BAM, BCPG, BDMS, BGT, BH, BJC, BLISS, BOL, BR, BRI, BROCK, BROOK, BSBM, BSM, BTNC, BUI, BYD, CAZ, CBG, CCET, CEN, CGD, CHARAN, CHAYO, CHO, CHOTI, CI, CIVIL, CK, CM, CMC, CMO, CMR, COLOR, COMAN, CRD, CSC, CSR, CTW, CWT, D, DCC, DIMET, DPAINT, DUSIT, DV8, EASON, EE, EFORL, EP, EPG, ERW, ESTAR, ETE, EVER, FMT, FORTH, FPI, FPT, FSMART, FTE, GCAP, GENCO, GIFT, GLOCON, GPI, GREEN, GTB, HEMP, HTC, HUMAN, HYDRO, ICN, IFS, IHL, IIG, INET, INGRS, INOX, INSURE, IP, IRC, IRCP, ITD, JAS, JCK, JCKH, JUBILE, K, KASET, KBS, KCAR, KDH, KGI, KIAT, KISS, KKC, KTIS, KUMWEL, KUN, KWC, KWM, LALIN, LEE, LEO, LH, LHK, LPH, LPN, LRH, LST, M, MACO, MAJOR, MBAX, MC, MCS, MEGA, MENA, META, MFC, MGT, MICRO, MINT, MODERN, MSC, MUD, NATION, NBC, NCAP, NDR, NER, NEWS, NEX, NFC, NOVA, NSL, NUSA, OSP, PACO, PAF, PATO, PDJ, PEACE, PICO, PK, PLANET, PLE, PMTA, POST, PPM, PRAPAT, PRIME, PRINC, PRO, PROEN, PSTC, PTC, PTTEP, QLT, RBF, RCL, RICHY, RJH, RP, RPC, RPH, RSP, RT, RWI, S, S11, SA, SAK, SALEE, SMART, SAMTEL, SAUCE, SC, SCB, SCI, SDC, SE, SEAFCO, SECURE, SENAJ, SFLEX, SICT, SK, SKE, SKN, SKY, SLP, SMART, SMD, SMK, SMT, SNNP, SO, SOLAR, SORKON, SPA, SPACK, SQ, SR, SSF, SSP, SST, STA, STARK, STC, STECH, STGT, STOWER, STPI, SUC, SVI, SVOA, SWC, SYNEX, TAKUNI, TASCOS, TEAM, TFI, TFMAMA, TGH, THANA, THE, THIP, THRE, TIDLOR, TIGER, TIPCO, TITLE, TKC, TM, TMD, TMI, TMT, TNR, TOG, TOPP, TPA, TPAC, TPCH, TPLAS, TPP, TPS, TQR, TRITN, TRT, TRUE, TSI, TTCL, TTI, TWP, TWPC, TYCN, UBE, UBIS, UEC, UMI, UP, UPA, UPF, UPOIC, UREKA, UTP, VARO, VIH, VL, VNG, VPO, W, WACOAL, WFX, WINMED, WORK, WP, WPH, XO, YUASA, ZEN, ZIGA



#### บริษัทที่ได้คะแนน AGM Checklist 80 – 89 ได้แก่

3K-BAT, A, AEONTS, AFC, ALL, ASIAN, AU, BE8, BEC, BIOTEC, BLAND, BM, CPH, CPT, DHOUSE, DITTO, DOD, FANCY, GL, GRAND, GSC, HL, IFEC, JCT, KAMART, KC, KCM, KYE, MANRIN, M-CHAI, MDX, MITSIB, NV, PERM, PF, PIN, PRECHA, PRIN, PROUD, PSG, PTL, ROH, ROJNA, SABUY, SFT, SGP, SIMAT, SLM, SMIT, SPG, SRICHA, SSS, STHAI, TCCC, TCJ, TGPRO, TH, THMUI, TNPC, TPIPL, TPIPP, TRV, TSTH, TTT, UMS, UNIQ, UVAN, VIBHA, YGG

ที่มา : สมาคมส่งเสริมผู้ลงทุนไทย (ข้อมูล ณ วันที่ 09/08/65)

หมายเหตุ: ข้อมูล AGM ประจำปี 2565 จากสมาคมส่งเสริมผู้ลงทุนไทย

รายงานฉบับนี้จัดทำในนามของบริษัทหลักทรัพย์ ไรฟา จำกัด (มหาชน) ("ไรฟา") เพื่อเป็นข้อมูลให้กับลูกค้าของไรฟาเท่านั้น มิได้เป็นการชี้แนะหรือเสนอแนะหรือเชิญชวนเพื่อการซื้อหรือขายหลักทรัพย์ใดๆ ผู้อ่านควรตัดสินใจซื้อหรือขายหลักทรัพย์โดยใช้วิจารณญาณของตนเอง ไรฟา รวมทั้งพนักงานของบริษัทฯ ปรารถนาความรับผิดชอบในความเสี่ยงที่เกิดจากการใช้ข้อมูลในรายงานนี้ ไม่ว่าจะทางตรงหรือทางอ้อม และไม่ถือเป็นการรับประกันความถูกต้องสมบูรณ์และเชื่อถือได้ของข้อมูลในรายงานนี้ ไรฟา และ/หรือ กรรมการบริษัท, พนักงานที่เกี่ยวข้อง อาจมีความสัมพันธ์กับหรืออาจให้บริการทางด้านวิชาชีพอื่น และ/หรือ บริหารทางการเงินอื่นๆ กับบริษัทที่กล่าวถึงในรายงานฉบับนี้ ไรฟาขอสงวนสิทธิ์ในการเปลี่ยนแปลงความคิดเห็น หรือข้อมูลโดยไม่ต้องแจ้งล่วงหน้า เอกสารฉบับนี้ใช้ภายในไรฟาเท่านั้น มิได้จัดทำขึ้นสำหรับการลงตีพิมพ์ในหนังสือพิมพ์ หรือสื่ออื่นๆ แต่อย่างใด

**AIRA SECURITIES PUBLIC COMPANY LIMITED**

**Thailand Sustainability Investment: THSI**

บริษัทจดทะเบียนในตลาดหลักทรัพย์แห่งประเทศไทย (SET) :

AAV, ACE, ADVANC, AGE, AH, AJ, AMATA, AMATAV, AOT, AP, ASIAN, ASW, AWC, BAFS, BAM, BANPU, BAY, BBL, BCP, BCPG, BDMS, BEM, BGC, BGRIM, BJC, BKI, BLA, BPP, BTS, BWG, CBG, CENTEL, CFRESH, CKP, CM, COM7, COTTO, CPALL, CPF, CPN, CRC, DELTA, DEMCO, DMT, DRT, DTAC, EA, EASTW, EGCO, EPG, ETC, FPT, GFPT, GLOBAL, GPSC, GULF, GUNKUL, HANA, HMPRO, HTC, ICHI, ILINK, INTUCH, IRC, IRPC, ITEL, IVL, JWD, KBANK, KEX, KKP, KTB, KTC, LHFG, MAJOR, M-CHAI, MEGA, MINT, MSC, MTC, NER, NOBLE, NRF, NSI, NVD, NYT, OR, ORI, OSP, PAP, PCSGH, PLANB, PM, PR9, PSH, PSL, PTG, PTT, PTTEP, PTTGC, RATCH, RS, S, S&J, SABINA, SAK, SAPPE, SAT, SAWAD, SC, SCB, SCC, SCCC, SCG, SCGP, SHR, SIRI, SNC, SNP, SPALI, SPI, SSSC, STA, STGT, SYNEX, SYNTEC, TFG, TFMAMA, THANI, THCOM, THIP, THREL, TIPCO, TISCO, TKS, TMT, TOA, TOG, TOP, TPBI, TPCS, TPIPL, TPIPP, TQM, TSC, TSTH, TTA, TTB, TTCL, TTW, TVO, TWPC, UAC, VGI, WHA, WHAUP, ZEN

บริษัทจดทะเบียนในตลาดหลักทรัพย์ เอ็ม เอ ไอ (MAI) :

ADB, AKP, ARROW, COLOR, LIT, OTO, PJW, PPS, SELIC, SICT, TNDT, TVDH, UKEM

ที่มา : [www.sec.or.th](http://www.sec.or.th) (ข้อมูล ณ วันที่ 10/10/65)

หมายเหตุ: ข้อมูลรายชื่อบริษัทจดทะเบียนที่มีการดำเนินธุรกิจอย่างยั่งยืน Thailand Sustainability Investment ประจำปี 2565

รายงานฉบับนี้จัดทำในนามของบริษัทหลักทรัพย์ ไอรา จำกัด (มหาชน) ("ไอรา") เพื่อเป็นข้อมูลให้กับลูกค้าของไอราเท่านั้น มิได้เป็นการชี้นำหรือเสนอแนะหรือเชิญชวนเพื่อการซื้อหรือขายหลักทรัพย์ใดๆ ผู้อ่านควรตัดสินใจซื้อหรือขายหลักทรัพย์โดยใช้วิจารณญาณของตนเอง ไอรา รวมทั้งพนักงานของบริษัทปราศจากความรับผิดชอบในความเสี่ยงอันเกิดจากการใช้ข้อมูลในรายงานนี้ ไม่ว่าจะทางตรงหรือทางอ้อม และไม่ถือเป็นการรับประกันความถูกต้องสมบูรณ์และเชื่อถือได้ของข้อมูลในรายงานนี้ ไอรา และ/หรือ กรรมการบริษัท, พนักงานที่เกี่ยวข้อง อาจมีความสัมพันธ์กับ/หรืออาจให้บริการทางด้านวิชาชีพ และ/หรือ บริหารทางการเงินอื่นๆ กับบริษัทที่กล่าวถึงในรายงานฉบับนี้ ไอราขอสงวนสิทธิ์ในการเปลี่ยนแปลงความคิดเห็น หรือข้อมูลโดยไม่ต้องแจ้งล่วงหน้า เอกสารฉบับนี้ใช้ภายในไอราเท่านั้น มิได้จัดทำขึ้นสำหรับการลงตีพิมพ์ในหนังสือพิมพ์ หรือสื่ออื่นๆ แต่อย่างใด