

SET INDEX

ซื้อขายเบาบาง/รอปัจจัยใหม่หนุนตลาด



SET Index... ดัชนีปรับตัวลง เช่นเดียวกับตลาดในภูมิภาค โดยพณ.มีรายงานตัวเลขส่งออกเดือน ก.พ.ออกมา -4.7%YoYดีกว่าที่ตลาดคาดไว้ว่าจะติดลบ 7% แต่เมื่อเทียบช่วง ม.ค.ยังคงคงหดตัวกว่า-4.5%YoY โดยสินค้าอุตสาหกรรม 6.2% ลดต่อเนื่อง 5 เดือนติด ขณะที่สินค้าเกษตรและอุตสาหกรรมเกษตร เพิ่มขึ้น 3.6% เป็นบวกครั้งแรกในรอบ 5 เดือน ด้านปัจจัยต่างประเทศ มติส์มองว่าอันดับความน่าเชื่อถือของสหรัฐฯจะได้รับผลกระทบหากวิกฤตการณ์ดังกล่าวยืดเยื้อยาวนาน ประกอบกับปริมาณซื้อขายเบาบาง ต้องรอปัจจัยการเมืองในประเทศทำให้ตลาดกลับมามี volume อีกครั้ง ติดตามตัวเลข GDP 4Q65 และจำนวนผู้ขอรับสวัสดิการว่างงานรายสัปดาห์ของสหรัฐฯวันนี้ และตัวเลข PMIจีนวันที่ 31 มี.ค.

แนวรับ	1600	1590
แนวต้าน	1615	1628

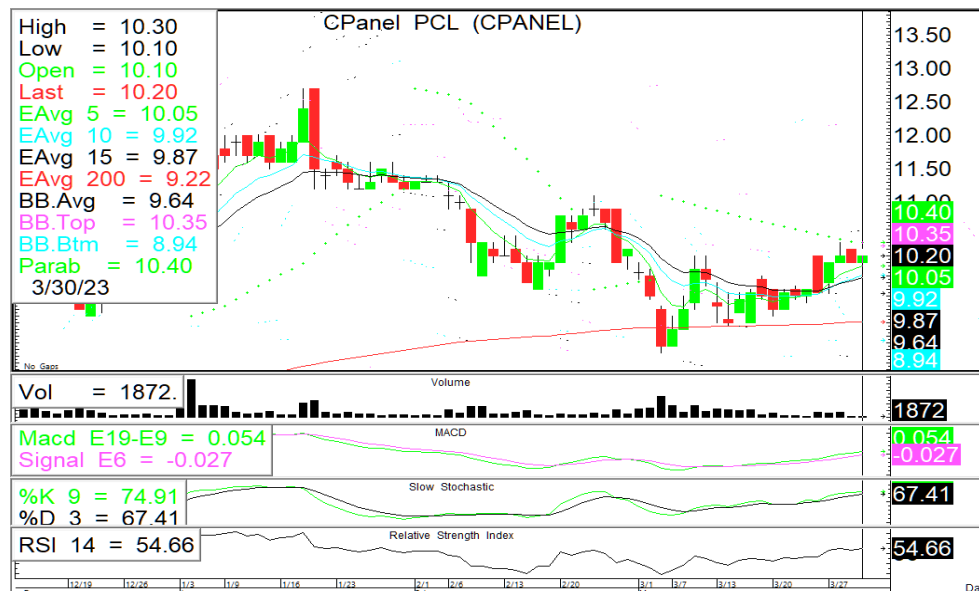
กลยุทธ์การลงทุน... ดัชนีเปิดบวกเล็กน้อยแล้วปรับตัวลง ระหว่างวันให้เน้นยืนที่แนวรับ 1600/1590 ไม่ควรต่ำกว่า แนวต้าน 1615/1628

ASL Picks

CPANEL - STEC

CPANEL 10.20 (+0.10 , +0.99%)

STEC 12.80 (+0.20 , +1.59%)



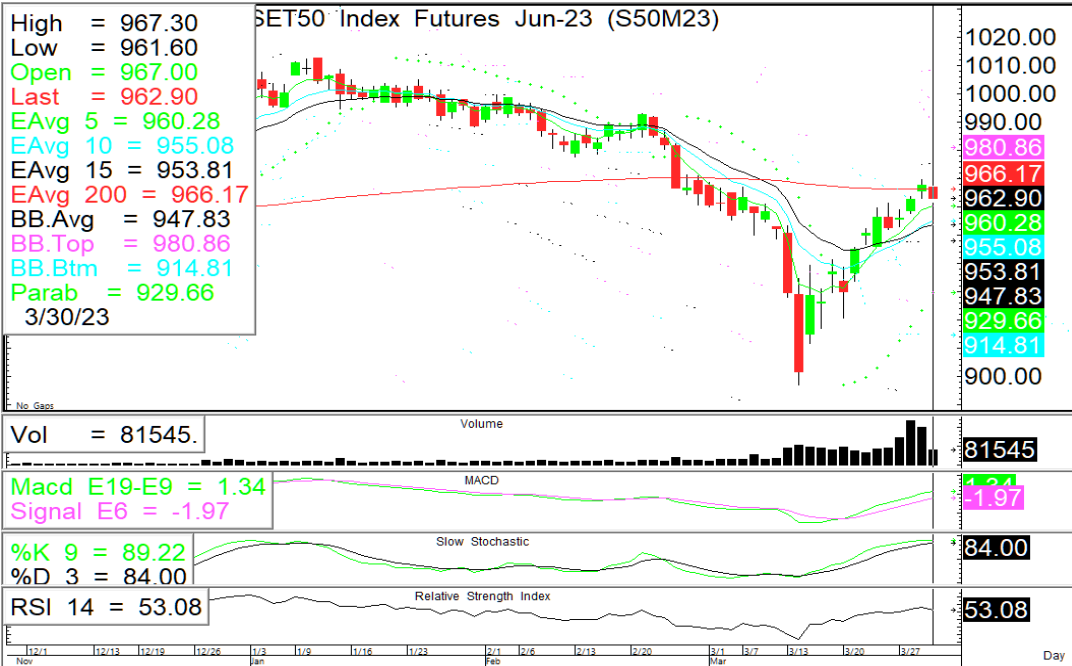
เปิดยืน EMA5วันมั่นคง ปรับตัวขึ้นมีแนวต้านที่ 10.40/10.90 แนวรับ 10.10/9.90 สนับสนุนด้วย RSI + Slow sto.ที่ชี้ขึ้น

ราคาแกว่งตัวออกด้านข้าง ปรับตัวขึ้นมีแนวต้านที่ 13 หากผ่านยืนมั่นคง แนวต้านถัดไป 13.50 หนุนด้วย RSI ที่ชี้ขึ้น

แนวรับ		แนวต้าน		ตัดขาดทุน	แนวรับ		แนวต้าน		ตัดขาดทุน
10.10	9.90	10.40	10.90	9.90	12.50	12.30	13.00	13.50	12.30

S50M23

Trading ในกรอบ 955-970



ภาพทางเทคนิค แท่งเทียนเปิดที่ EMA200 วัน 967 มีแรงขายปรับตัวลง ระหว่างวันให้เน้นยืนที่แนวรับ 960/955 ไม่ควรต่ำกว่า แนวต้าน 970/980

กลยุทธ์: Trading ในกรอบ 955-970 (ซื้อที่แนวรับ - ขายที่แนวต้าน)

แนวรับ

แนวต้าน

ตัดขาดทุน

960

955

970

980

955

GOM23

Trading ในกรอบ 1980-2017



ภาพทางเทคนิค ราคาทองคำแกว่งตัว ออกด้านข้าง ในกรอบ 1965-2032 แนวรับ 1980/1965 แนวต้าน 2017/2032 ระหว่างวันยังคงยืนเหนือแนวรับ EMA10 วัน 1980 มั่นคง ให้เป็นแนวรับระยะสั้น

กลยุทธ์: Wait & See ให้ trading ในกรอบ 1980-2017 (ซื้อที่แนวรับ - ขายที่แนวต้าน)

แนวรับ

แนวต้าน

กรอบพิจารณา

1980

1965

2017

2032

1965-2032

ASL Research Team

ธวัชชัย อิศวรไชย
 เลขทะเบียน 000710

ปณณวิชัย ฤทธาสิริพันธ์
 เลขทะเบียน 101198
 +662 5081567 Ext 3516

ชุตินธร วิกุลศุภภัก
 เลขทะเบียน 095151
 +662 5081567 Ext 3217

ภัทรดนัย จตุรพร
 ผู้ช่วยนักวิเคราะห์