

## Investment Strategy

- **สรุปภาพรวมตลาด:**
- S&P 500 +1.42% รับอานิสงส์ไม่ครอน เทคโนโลยี บริษัทผู้ผลิตชิปยักษ์ใหญ่สหรัฐเผยแนวโน้มผลประกอบการแข็งแกร่ง หนุนหุ้นกลุ่มเทคโนโลยี ปรับตัวขึ้นกว่า 2%
- ราคาน้ำมัน WTI -0.3% หลังความกังวลด้านอุปทานผ่อนคลายลง เนื่องจากการผลิตน้ำมันของรัสเซียช่วง 3 สัปดาห์แรกใน มี.ค. ลดลง 3 แสนบาร์เรล น้อยกว่าคาดที่ 5 แสนบาร์เรลต่อวัน อย่างไรก็ตาม รายงานสต็อกน้ำมันสหรัฐลดลงกว่าคาดในสัปดาห์ก่อนและตัวเลขการดึงสต็อกน้ำมันเบนซินออกมาเกินคาด บ่งชี้อุปสงค์น้ำมันยังคงแข็งแกร่ง
- HSI +2% หลัง Alibaba ประกาศปรับโครงสร้างธุรกิจแบ่งเป็น 6 กลุ่ม ได้แก่ AI,E-commerce, Food Delivery, Logistics, Digital Media, Shopping Online ที่มีฝ่ายบริหารของตนเองและเตรียมออก IPO ตลาดมองการปรับเปลี่ยนของ Alibaba นับเป็นความเคลื่อนไหวสำคัญของบริษัทเทคโนโลยีที่จะดำเนินตามนโยบายลดการผูกขาดของทางการจีน
- ตลาดหุ้นไทยเมื่อวานนี้ปิดที่ 1,610.52 จุด ปรับตัวเพิ่มขึ้น 3.61 จุด หรือ +0.22% จากกลุ่มธนาคาร ขณะที่ fund flow จากนักลงทุนต่างชาติขายสุทธิเล็กน้อย -13 ล้านบาท แต่คาดว่าจากเงินบาทที่มีแนวโน้มแข็งค่าขึ้น และการปรับขึ้นอัตราดอกเบี้ยของกนง. ทำให้อาจมีลูนที่จะมีเม็ดเงินไหลเข้าต่อ ตลาดหุ้นสหรัฐเมื่อคืนนี้ปิดบวกแรง ดาวโจนส์ +1.00%, S&P500 ปิด +1.42% และ Nasdaq +1.79% จากบริษัทเทคโนโลยี เผยแนวโน้มผลการดำเนินงานที่ดีขึ้น ซึ่งคาดว่าจะทำให้มีแรงหนุนเข้ามาในกลุ่มอิเล็กทรอนิกส์ไทยต่อได้ในวันนี้ โดยเรามองว่าตลาดหุ้นไทยวันนี้จะ sideway up ต่อได้ จาก sentiment แข็งบวกรายนอกเป็นบางกลุ่ม วันนี้ติดตามการตัดสินใจของกองทุนสำรองเลี้ยงชีพ สีส้ม ซึ่งเราคาดว่าจะตัดสินใจเหมือนตลาดปกครองกลาง และติดตามตัวเลข PCE สหรัฐในวัตุครนี้ วันนี้แนะนำ **ERW HANA M ICHI**

## Fundamental Stock

- **Global :** SSSG และกำไรสุทธิใน 1Q23 น่าจะต่ำกว่าที่เราคาดการณ์ไว้ การเติบโตของกำไรสุทธิมีแนวโน้มอ่อนตัวจนถึง 3Q23 เรามองว่าแนวโน้มในระยะสั้นดูจะไม่สดใส ราคาหุ้นที่ปรับตัวขึ้นช่วงนี้ตามราคาเหล็กที่เพิ่มขึ้นเป็นโอกาสที่ดีที่จะขายทำกำไร และปรับราคาเป้าหมายตามวิธี DCF ของ GLOBAL ลงมาอยู่ที่ 20.4 บาท ปรับลดคำแนะนำจาก ชื้อ เป็น ถือ เนื่องจากราคาหุ้นในปัจจุบันมี upside เพียง 6.2% ต่อราคาเป้าหมายใหม่

### CGS-CIMB : ตัวเลขทางเศรษฐกิจที่ควรติดตาม

- 30 มี.ค. : สหรัฐประกาศตัวเลข GDP Annualized QoQ ไตรมาส4/22. จากเดือนก่อนหน้าที่ 2.70%
- 30 มี.ค. : สหรัฐประกาศตัวเลข Personal Consumption ไตรมาส4/22 จากไตรมาสก่อนหน้าที่ 1.40%
- 31 มี.ค. : จีนประกาศตัวเลข Manufacturing PMI เดือน มี.ค. จากเดือนก่อนหน้าที่ 52.6
- 31 มี.ค. : สหรัฐประกาศตัวเลข Personal Income เดือน ก.พ. จากเดือนก่อนหน้าที่ 0.60%
- 31 มี.ค. : สหรัฐประกาศตัวเลข Personal Spending เดือน ก.พ. จากเดือนก่อนหน้าที่ 1.80%

## Opportunity Days

- 30 มี.ค.: SPC MEGA SC TACC DEMCO SKE FN
- 31 มี.ค.: YONG SSP MOONG CHO RT
- 3 เม.ย.: SPA PJW NCL ITNS STC CH TMT
- 4 เม.ย.: DTCENT TEAMG STECH RAM SKN PRIME YGG
- 5 เม.ย.: SIS ECF VIBHA KTMS PORT NWR AU

## Market Summary

Market Data	Close	Chg	Chg (%)
SET Index	1,610.52	3.61	0.22%
High	1,615.29	8.38	0.52%
Low	1,602.43	-4.48	-0.28%
SET 50 Index	971.45	3.67	0.38%
SET 100 Index	2,175.29	7.42	0.34%
MAI Index	544.62	3.33	0.62%
Volume (m share)	14,573.42		
Value (Btmn)	44,496.08		
P/E (x)	19.29		
DOW JONES	32,717.60	323.35	1.00%
NASDAQ	11,926.24	210.16	1.79%
FTSE100	7,564.27	80.02	1.07%
JAPAN	27,883.78	365.53	1.33%
HONG KONG	20,192.40	407.75	2.06%
KOREA	2,443.92	8.98	0.37%
SINGAPORE	3,262.54	7.00	0.22%
MALAYSIA	1,420.35	11.26	0.80%
CHINA	3,240.06	-5.32	-0.16%
PHILIPPINES	6,630.97	27.82	0.42%
VIETNAM	1,056.33	2.04	0.19%
INDONESIA	6,839.44	79.11	1.17%
INDIA	57,960.09	346.37	0.60%
SET Daily Trading (THB m)	Buy	Sell	Net
Local Institutions	3,314.69	2,652.39	662.30
Proprietary Trading	3,418.84	3,616.06	-197.22
Foreign Investors	24,782.82	24,796.05	-13.23
Local Individuals	12,979.73	13,431.58	-451.85
Bond Trading - Net (THB m)	Short-term (TTM<1Y)	Long-term (TTM>1Y)	Total
Asset Mgmt. Companies	10,345.58	464.14	10,809.72
Domestic Companies	869.38	255.16	1,124.54
Foreign Companies	-239.66	1,987.74	1,748.08
Total Trading Value	30,965.77	29,728.99	60,694.76
Fixed Income	Close	Chg	Chg (%)
U.S. Bond Yield - 10Y (%)	3.56	-0.02	-0.53%
Commodities			
WTI Crude (Nymex) (US\$/bbl)	72.97	-0.23	-0.31%
Brent Crude (US\$/bbl)	78.28	-0.37	-0.47%
Singapore GRM (US\$/bbl)	7.72	-0.43	-5.28%
Newcastle Coal Spot (US\$/ton)	176.60	0.10	0.06%
Gold Spot (Comex) (US\$/oz)	1964.20	-9.10	-0.46%
Baltic Dry Index	1407.00	5.00	0.36%
CURRENCY			
USD/THB	34.15	-0.09	-0.26%
USD/JPY	132.74	1.82	1.39%
EUR/USD	1.08	-0.01	-0.01%

Source : Aspen, Bloomberg, ThaiBMA, Datastream

## Technical Pick

**SET Index :** ขายทำกำไรที่แนวต้าน 1630 แนวรับ 1600

### MASTER

แนวรับ : 85.75 และ 85.00  
แนวต้าน : 90.00 และ 94.00  
STOP LOSS ถ้าราคาหุ้นปิดต่ำกว่า 82.00

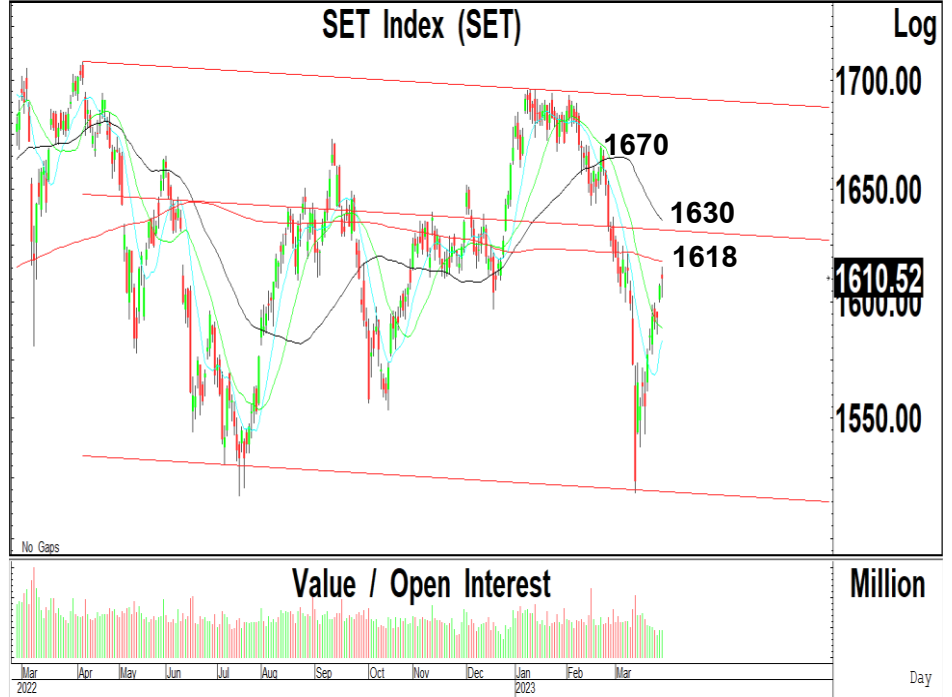
### SC

แนวรับ : 4.32 และ 4.28  
แนวต้าน : 4.54 และ 4.70  
STOP LOSS ถ้าราคาหุ้นปิดต่ำกว่า 4.18

## Technical highlights

**SET Index : ขายทำกำไรที่แนวต้าน 1630 แนวรับ 1600**

ทิศทางตลาด : SET Index ปิดที่ 1,610.52 จุด เพิ่มขึ้น 3.61 จุด มูลค่าการซื้อขาย 44,496 ล้านบาท ตลาดหุ้นไทยเมื่อวานเคลื่อนไหวค่อนข้างผันผวนจากแรงขายทำกำไรที่บริเวณแนวต้าน 1620 หลังจากทะลุผ่านแนวต้านที่ 1600 ขึ้นไป



**Daily:** ปรับตัวลดลงจากแรงขายทำกำไรในระยะสั้นลงไปทดสอบแนวรับที่บริเวณ 1600 หลังจากปรับตัวเพิ่มขึ้นเข้าใกล้แนวต้านของเส้นค่าเฉลี่ย 200 วันที่ 1618 ซึ่งเราคาดว่า น่าจะเป็นแนวต้านสำคัญสำหรับการฟื้นตัวรอบนี้ และมีแนวต้านสำคัญที่ 1630 หากสามารถทะลุผ่านขึ้นไปได้อเนียง จะมีแนวต้านถัดไปที่ 1670 เป็นเป้าหมายในการฟื้นตัวตามรูปแบบ V Shape แต่เมื่อพิจารณาโครงสร้างการฟื้นตัวในอดีต เราแนะนำให้ขายทำกำไรที่แนวต้าน 1630 เพื่อรอการปรับฐานลงไปทดสอบแนวรับที่ 1600

**กลยุทธ์ :** SET Index ปรับตัวเพิ่มขึ้นต่อเนื่องเข้าใกล้แนวต้านของเส้นค่าเฉลี่ย 200 วันที่ 1618-1620 ถ้าทะลุผ่านขึ้นไปได้ จะมีแนวต้านถัดไปที่ 1630 เป็นจุดขายทำกำไรตามโครงสร้างของการฟื้นตัว โดยมีแนวรับที่ 1600 เป็นจังหวะในการกลับเข้าไปซื้อหุ้นคืน

Most Active Value:		แนวรับ	แนวต้าน
<b>DELTA</b>	แนวโน้มขึ้นทดสอบ 1030-1040 แนวรับสำคัญ 990	990 / 978	1030 / 1040
<b>CPALL</b>	แนวรับ 62.50 ถ้าหลุดแนวรับถัดไป 61.00 แนวต้าน 65.00	62.50 / 61.00	64.00 / 65.00
<b>PTTEP</b>	ขายที่แนวต้าน 154-155 แนวรับ 150 ถ้าหลุดแนวรับถัดไป 147 และ 144	150 / 147	154 / 155
<b>KBANK</b>	แนวโน้มขึ้นทดสอบ 140 แนวรับสำคัญ 128	134 / 132	138 / 140
<b>SCB</b>	แนวโน้มขึ้นทดสอบ 107 และ 109 แนวรับสำคัญ 100	103.50 / 102.50	107 / 109
<b>BBL</b>	ระยะสั้นขายที่แนวต้าน 158-160 แนวรับ 154	154 / 152	158 / 160
<b>BDMS</b>	แนวต้านสำคัญ 30.50 ถ้าทะลุผ่านขึ้นไปได้ แนวต้านถัดไป 32.00 แนวรับ 28.50	29.00 / 28.50	30.25 / 30.50
<b>ADVANC</b>	แนวโน้มขึ้นทดสอบ 220 แนวรับ 210	212 / 210	216 / 220
<b>BANPU</b>	แนวต้าน 11.30 ถ้าทะลุผ่านขึ้นไปได้ แนวต้านถัดไป 12.00 แนวรับ 10.80	10.80 / 10.70	11.20 / 11.30
<b>PTT</b>	แนวโน้มลง แนวต้านสำคัญ 32.50 แนวรับ 31.00	31.50 / 31.00	32.00 / 32.00

## Master Style (MASTER TB; THB 85.75) – ชื้อ

- แนวรับ : 85.75 และ 85.00
- แนวต้าน : 90.00 และ 94.00
- ราคาหุ้นปรับตัวเพิ่มขึ้นเกิดสัญญาณฟื้นตัวทางเทคนิค พร้อมด้วยปริมาณการซื้อขายที่เพิ่มขึ้นต่อเนื่อง หลังจากปรับตัวลดลงไปทดสอบแนวรับของกรอบแนวโน้มขาขึ้น ทำให้แนวโน้มหลักยังมีโอกาสปรับตัวเพิ่มขึ้นต่อเนื่อง
- MACD ปรับตัวเพิ่มขึ้นเหนือเส้นค่าเฉลี่ยในแดนบวก เครื่องมือทางเทคนิคชี้วัดแนวโน้มขึ้นเคลื่อนไหวเหนือแนวโน้มลง RSI ปรับตัวเพิ่มขึ้นเข้าใกล้ระดับ 60
- แนะนำซื้อ MASTER โดยมีแนวรับที่ 85.75 และ 85.00 เพื่อคาดหวังการปรับตัวเพิ่มขึ้นไปทดสอบแนวต้านที่ 90.00 และ 94.00 เป็นจุดขายทำกำไร
- STOP LOSS ถ้าราคาหุ้นปิดต่ำกว่า 82.00



## SC Asset Corporation (SC TB; THB 4.32) – ชื้อ

- แนวรับ : 4.32 และ 4.28
- แนวต้าน : 4.54 และ 4.70
- ราคาหุ้นปรับตัวเพิ่มขึ้นเกิดสัญญาณฟื้นตัวทางเทคนิค พร้อมด้วยปริมาณการซื้อขายที่เพิ่มสูงขึ้น หลังจากปรับตัวลดลงต่อเนื่องไปสร้างฐานเหนือแนวรับของกรอบแนวโน้มขาขึ้น ทำให้แนวโน้มหลักยังมีโอกาสปรับตัวเพิ่มขึ้นต่อเนื่อง
- MACD เคลื่อนไหวออกด้านข้างในแดนลบ เครื่องมือทางเทคนิคชี้วัดแนวโน้มลงเคลื่อนไหวเหนือแนวโน้มขึ้น RSI ปรับตัวเพิ่มขึ้นเข้าใกล้ระดับ 50
- แนะนำซื้อ SC โดยมีแนวรับที่ 4.32 และ 4.28 เพื่อคาดหวังการปรับตัวเพิ่มขึ้นไปทดสอบแนวต้านที่ 4.54 และ 4.70 เป็นจุดขายทำกำไร
- STOP LOSS ถ้าราคาหุ้นปิดต่ำกว่า 4.18



### Trading Pick Follow up:

		แนวรับ	แนวต้าน
SCB	แนวโน้มขึ้นทดสอบ 107 และ 109 แนวรับสำคัญ 100	103.50 / 102.50	107 / 109
INSET	แนวโน้มขึ้นทดสอบ 3.40 และ 3.52 แนวรับสำคัญ 3.06	3.24 / 3.18	3.40 / 3.52
SCC	แนวโน้มขึ้นทดสอบ 327 และ 330 แนวรับสำคัญ 315	321 / 320	327 / 330
TAKUNI	แนวโน้มขึ้นทดสอบ 2.50 และ 2.70 แนวรับสำคัญ 2.12	2.26 / 2.20	2.50 / 2.70
FSMART	แนวโน้มขึ้นทดสอบ 11.40 และ 12.00 แนวรับสำคัญ 10.30	10.90 / 10.70	11.40 / 12.00
ITEL	แนวโน้มขึ้นทดสอบ 3.58 และ 3.64 แนวรับสำคัญ 3.30	3.40 / 3.30	3.58 / 3.64
KBANK	แนวโน้มขึ้นทดสอบ 140 แนวรับสำคัญ 128	134 / 132	138 / 140
SINGER	แนวโน้มขึ้นทดสอบ 19.50 และ 21.00 แนวรับสำคัญ 17.60	18.60 / 18.40	19.50 / 21.00

## Thailand Derivative Market

### SET50 Index Futures

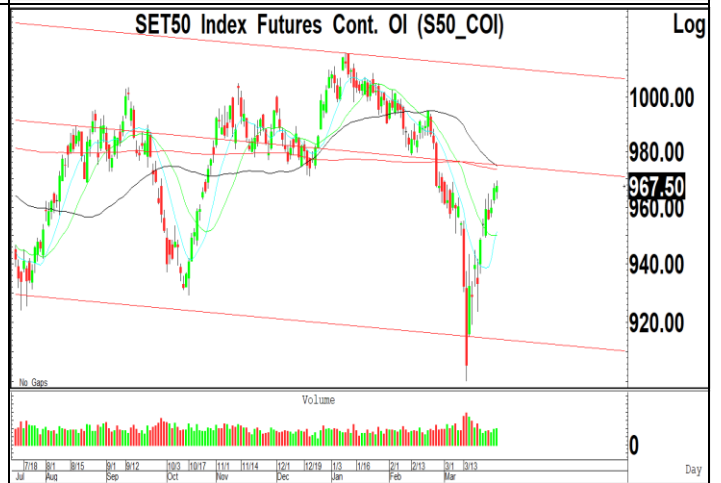
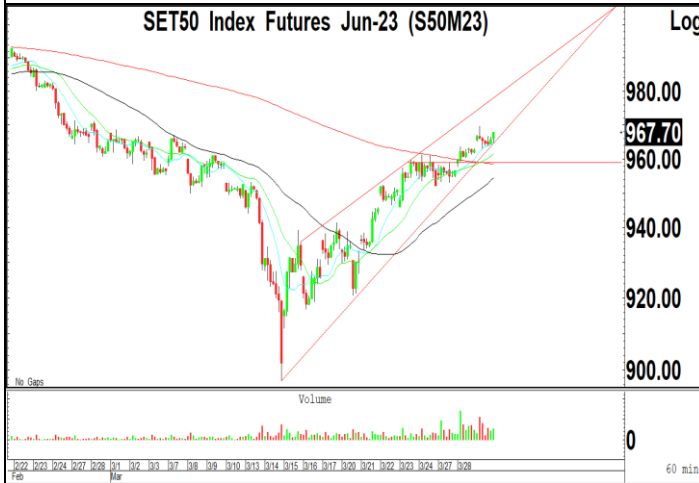
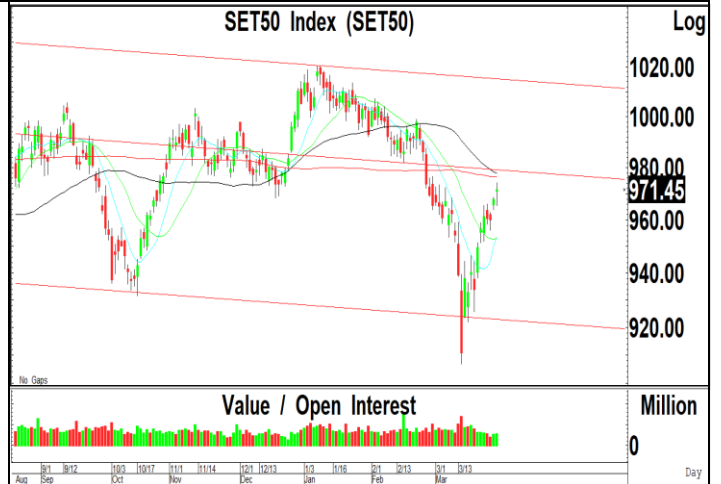
S50M23:967.50 ปรับตัวเพิ่มขึ้นต่อเนื่องหลังจากปรับตัวเพิ่มขึ้นไปเคลื่อนไหวเหนือเส้นค่าเฉลี่ย 200 ชั่วโมงที่ 960 ทำให้แนวโน้มในระยะสั้นยังมีโอกาสปรับตัวเพิ่มขึ้นไปทดสอบแนวต้านถัดไปที่ 975-980 แต่เราแนะนำให้ใช้เป็นจังหวะขายทำกำไร เพื่อรอการปรับฐาน เนื่องจากเป็นเป้าหมายของการตีกลับ โดยมีแนวรับที่ 958 และ 950

แนวรับ : 960 และ 958

แนวต้าน : 970 และ 975

คำแนะนำ: เราแนะนำให้ขายทำกำไรสถานะ Long ใน S50M23 ที่แนวต้าน 975 เพื่อรอการปรับฐานลงไปทดสอบแนวรับที่ 960 หรือ 950

**STOP LOSS** สถานะ Long ถ้า S50M23 ปรับตัวลดลงต่ำกว่า 958



## Thailand Derivative Market

**Spot Gold:1961** สัญญาฟิวเจอร์ฟิวเจอร์ทองคำปรับตัวเพิ่มขึ้นไปทดสอบแนวต้านที่ 2000 หลังจากปรับตัวลดลงไปทดสอบแนวรับที่ 1975 แต่เราคาดว่าแนวโน้มของราคาทองคำยังมีโอกาสปรับตัวลดลงต่อเนื่องไปทดสอบแนวรับถัดไปที่ 1970 และ 1950 โดยมีแนวต้านสำคัญที่ 2014 ถ้าทะลุผ่านขึ้นไปได้ จะมีแนวต้านถัดไปที่ 2040 ในขณะที่ค่าเงินบาทยังมีโอกาสปรับตัวลดลงไปทดสอบแนวรับที่ 33.50 และมีแนวต้านที่ 34.50

แนวรับ : 1970 และ 1950

แนวต้าน : 2000 และ 2014

คำแนะนำ: เราแนะนำให้ Open Short ใน GOM23 ที่แนวต้าน 1995-2000 เพื่อคาดการณ์การปรับตัวลดลงไปทดสอบแนวรับที่ 1970

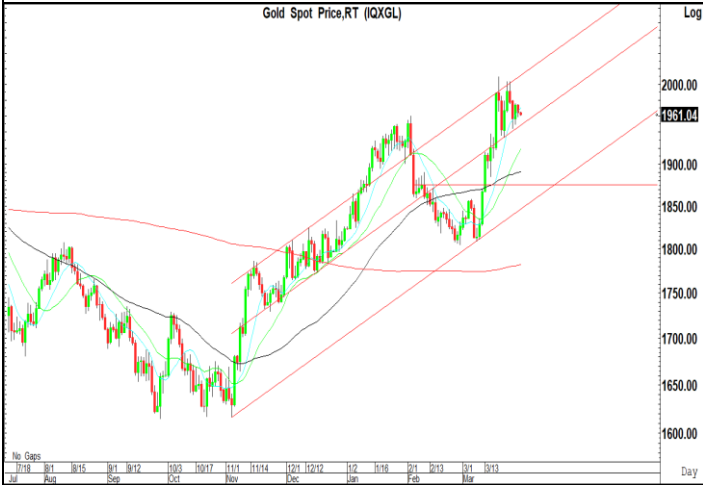
**STOP LOSS** สถานะ Short ถ้า GOM23 ปรับตัวเพิ่มขึ้นเหนือ 2014

**GF10J23** แนวรับ 31800 และมีแนวต้าน 32200

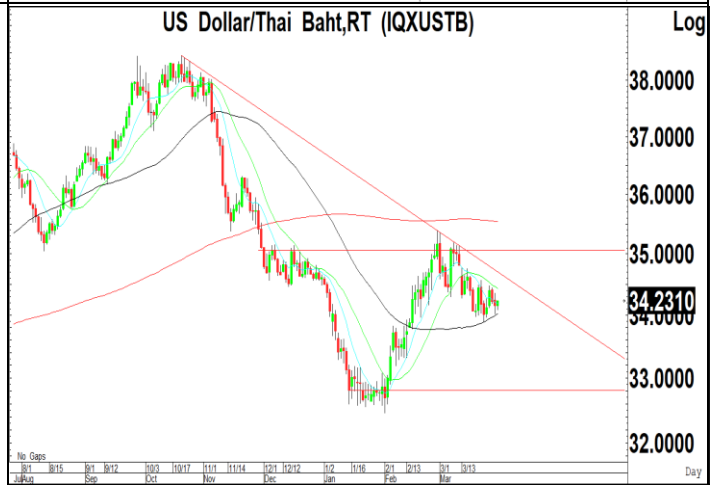
10 Baht Gold Futures Cont. OI (GF10\_COI)



Gold Spot Price,RT (IQXGL)



US Dollar/Thai Baht,RT (IQXUSTB)



## Thailand Derivative Market

<p><b>KBANKM23</b></p> <p>ราคาหุ้นฟื้นตัวเกิดสัญญาณฟื้นตัวทางเทคนิคกลับขึ้นไปทดสอบแนวต้านของเส้นแนวโน้มขาลงที่ 135 หลังจากฟื้นตัวเหนือแนวรับของกรอบแนวโน้มขาลงกลับขึ้นไป ทำให้แนวโน้มของราคาหุ้นยังมีโอกาสปรับตัวเพิ่มขึ้นไปทดสอบแนวต้านถัดไปที่ 138 และ 140 แต่มีแนวรับสำคัญที่ 130</p> <p>แนวรับ : 134 และ 132 แนวต้าน : 138 และ 140</p> <p>คำแนะนำ: เราแนะนำให้ Open Long ใน KBANKM23 ที่แนวรับ 134 หรือถ้าทะลุผ่าน 135 ขึ้นไป เพื่อคาดหวังการปรับตัวเพิ่มขึ้นไปทดสอบแนวต้านที่ 138-140</p> <p><b>STOP LOSS</b> สถานะ Long ถ้า KBANKM23 ปรับตัวลดลงต่ำกว่า 130</p>	<p><b>Kasikornbank PCL (KBANK)</b> <span style="float: right;">Log</span></p> <p>160.00 150.00 140.00 <b>134.50</b> 130.00</p> <p>0</p> <p>Million</p> <p>Day</p>
<p><b>TKNM23</b></p> <p>ราคาหุ้นเคลื่อนไหวออกด้านข้างเพื่อสร้างฐาน หลังจากปรับตัวลดลงต่อเนื่องไปทดสอบแนวรับของกรอบแนวโน้มขาลงที่ 9.70 แต่เราคาดว่า แนวโน้มของราคาหุ้นยังมีความเสี่ยงในการปรับตัวลดลงไปทดสอบแนวรับถัดไปที่ 9.30 โดยมีแนวต้านสำคัญที่ 10.20 ถ้าทะลุผ่านขึ้นไปได้ จะมีแนวต้านถัดไปที่ 11.00</p> <p>แนวรับ : 9.70 และ 9.30 แนวต้าน : 10.00 และ 10.20</p> <p>คำแนะนำ: เราแนะนำให้ Open Long ใน TKNM23 ที่แนวรับ 9.30 หรือถ้าทะลุผ่าน 10.20 ขึ้นไป เพื่อคาดหวังการปรับตัวเพิ่มขึ้นไปทดสอบแนวต้านที่ 11.00</p> <p><b>STOP LOSS</b> สถานะ Long ถ้า TKNM23 ปรับตัวลดลงต่ำกว่า 9.00</p>	<p><b>Taakaenoi Food &amp; Marketing PCL (TKN)</b> <span style="float: right;">Log</span></p> <p>13.00 11.00 <b>9.85</b> 9.00 7.00</p> <p>0</p> <p>Million</p> <p>Day</p>
<p><b>PTTEPM23</b></p> <p>ราคาหุ้นปรับตัวเพิ่มขึ้นเกิดสัญญาณฟื้นตัวทางเทคนิคไปทดสอบแนวต้านที่ 154 หลังจากฟื้นตัวเหนือแนวรับสำคัญของกรอบแนวโน้มขาขึ้นที่ 140-142 กลับขึ้นไป ทำให้แนวโน้มของราคาหุ้นมีความเสี่ยงในการถูกขายทำกำไร เราจึงแนะนำให้ขายทำกำไรสถานะ Long ที่แนวต้าน 154 เพื่อรอการปรับฐานลงไปทดสอบ 147 และ 144</p> <p>แนวรับ : 150 และ 147 แนวต้าน : 154 และ 155</p> <p>คำแนะนำ: เราแนะนำให้ขายทำกำไรสถานะ Long ใน PTTEPM23 ที่แนวต้าน 154 เพื่อรอการปรับฐานลงไปทดสอบแนวรับที่ 147 และ 144</p> <p><b>STOP LOSS</b> สถานะ Long ถ้า PTTEPM23 ปรับตัวลดลงต่ำกว่า 150</p>	<p><b>PTT Exploration &amp; Production PCL (PTTEP)</b> <span style="float: right;">Log</span></p> <p>180.00 160.00 <b>153.50</b> 140.00</p> <p>0</p> <p>Day</p>

## ข่าวเด่นรอบวัน

<b>ADVANC</b>	<p>ADVANC มีสูตรปัน 3BB ตั้งทีมลุยเวอร์ชวลแบงก์</p> <p>ADVANC พร้อมเดินหน้าซื้อ TTTBB แย้มสามารถปรับโครงสร้างธุรกิจทำกำไรได้ คาดทำธุรกรรมเสร็จในไตรมาส 2/2566 ย้ำชัดไม่เพิ่มทุนไม่อัดฉีด วางแผนโตร่วมกับพันธมิตร เห็นช่องทางหลายธุรกิจอัจฉริยะ เดินหน้าตั้งทีมศึกษาแผนธุรกิจ Virtual BANK พร้อมเปิดยื่น ธปท. ทันทีที่เปิดควบคู่ตั้ง JV ร่วม KTB-GULF –ทันหุ้น</p>
<b>EA</b>	<p>EA โดดแรง 4 หมื่นล. ปีนี้มีมอบอีวี 4 พันคัน</p> <p>EA บักรงรายได้ปีนี้ทะยานสู่ 4 หมื่นล้านบาท ธุรกิจอีวีมีเงินสนั่น 2 หมื่นล้านบาท ตั้งเป้าส่งมอบรถทุกชนิดไม่ต่ำกว่า 4 พันคัน ช้องคร์ต้องการลดคาร์บอนเปิดช่องดีลลูกค้าต่อเนื่อง วางงบ 1 หมื่นล้านบาท ขยายโรงงานแบตเตอรี่เป็น 4GW พร้อมเปลี่ยนแผงโซลาร์ และลงทุนโรงงานไบโอเจ็ต –ทันหุ้น</p>
<b>NRF</b>	<p>NRF ลุยเร่งเก็บคาร์บอน เดินเข้าตากองทุนยุโรป</p> <p>NRF ลุยสร้างโรงงานการกักเก็บคาร์บอน ผลตอบแทนเกิน 20% คาดแล้วเสร็จปลายปี 2568 แย้มเอกชนในไทยดีลสร้างโรงงานหลายแห่ง หวังชดเชยคาร์บอน พร้อมเก็บคาร์บอนเครดิตจำหน่าย มั่นใจเติบโตระยะยาว อนาคตสดใส ชุมเจรจาสัมปทานป่าในต่างประเทศ แย้มกองทุนยุโรปจับลงทุน Plant-Based Food –ทันหุ้น</p>
<b>MAKRO</b>	<p>MAKRO บิ๊กค้าส่ง-ค้าปลีก จัด 2.75 หมื่นล.ขยายสาขา</p> <p>MAKRO จัดหนักทุ่มงบกว่า 2.75 หมื่นล้านบาท รุกขยายสาขาใหม่ทั้งในและต่างประเทศ บักรงรายได้ปี 2566 เติบโตมากกว่า GDP ระบุ 2 เดือนแรกยอดขายสาขาเดิมเติบโตได้ดีตามเศรษฐกิจ และการท่องเที่ยวที่ทยอยฟื้นตัวหลังจากเปิดประเทศอย่างเต็มรูปแบบ –ทันหุ้น</p>
<b>TFG</b>	<p>TFG ลุกค้าส่งออเดอร์ไลน์ เร่งอัปเดตกำลังผลิตรองรับ</p> <p>TFG รับอานิสงส์ท่องเที่ยวฟื้นแรง ลุกค้ากลุ่มผู้ประกอบการส่งออกออร์พีรับ พร้อมควักงบ 3.5 พันล้านบาท ขยายโรงงานผลิต อู่ฐานไทยเงินเพิ่ม ผู้บริหาร "เพชร นันทวิสัย" ย้ำรายได้ปี 2566 ทะยาน 15% รับพอร์ตลูกค้าโต ดันดีมานด์ไก่-หมูคึกคัก –ทันหุ้น</p>
<b>KWM</b>	<p>KWM ไฮซีชันเกษตรหนุน Q1 กดปุ่มเดินเครื่องสกัดกัญชง</p> <p>KWM ส่งสัญญาณไตรมาสแรกสดใส ไฮซีชันเกษตรหนุน แย้มโปรดักต์ใหม่กระแสดี เล็งเพิ่มกำลังผลิตเต็มที่ตั้งเป้ากวาดยอดขายปีแรก 20 ล้านบาท ด้านผู้บริหารสบช่องกระจายสินค้าต่างแดน ชี้ดีมานด์เพียบ ล่าสุดคว้าใบอนุญาตสกัดสมุนไพรกัญชงกัญชาแล้ว คาดกดปุ่มเดินเครื่องในไตรมาส 2/2566 นี้ –ทันหุ้น</p>
<b>TMILL</b>	<p>TMILL สอแววโค้งแรกแจ่ม โตรับบาทแข็งมาร์จิ้นพุ่ง</p> <p>TMILL ส่งซิกผลงานโค้ง 1/2566 สดใส แม้ปริมาณจำหน่ายทรงตัวจากปีก่อน หลังปรับขึ้นราคาขายตามต้นทุนวัตถุดิบข้าวสาลีที่สูงขึ้น หนุนรายได้แจ่ม พร้อมยังมีรับอานิสงส์อัตราแลกเปลี่ยนบาทแข็งดันมาร์จิ้นทะลุ 15% แย้มแผนลงทุนเครื่องคัดแยกเมล็ดธัญพืชและสิ่งปลอมปน-ศึกษาโซลาร์รูฟลดต้นทุน –ทันหุ้น</p>

## ข่าวเด่นรอบวัน

<b>DEXON</b>	DEXON ยอดขายเกลี้ยง ลงสนามเทรด 31 มี.ค. นี้ DEXON ปลื้มเปิดขายไอพีโอจำนวน 123.18 ล้านหุ้นเกลี้ยง สะท้อนปัจจัยพื้นฐานแข็งแกร่ง พร้อมลุ้นระฆังเทรดในกระดานเอ็ม เอ ไอ วันที่ 31 มีนาคมนี้ ฟากผู้บริหารรุกขยายปีกธุรกิจทวียุโรป อเมริกาเต็มที่ –ทันหุ้น
<b>DPAINT</b>	DPAINT ชูโมเดลอัพบทะเลลู่ 2 พันล.ดึงมือดีร่วมนำทัพ DPAINT ปักธงรายได้โต 100% ภายในปี 2568 คาดมีรายได้แตะ 2,000 ล้านบาท แต่งตั้ง CO-CEO เสริมแกร่งทีมผู้บริหาร ตอกย้ำศักยภาพความเป็นผู้นำสีแห่งนวัตกรรมและเคมีภัณฑ์ก่อสร้างแบบครบวงจร ดึง "มงคล ตั้งใจพิทักษ์" ซีอีโอรวม –ทันหุ้น
<b>III</b>	III ไฟเขียวดัน ANI เข้า SET ขายไอพีโอ 554.74 ล้านหุ้น III บอร์ดไฟเขียวแผนการนำ ANI เข้าตลาดหลักทรัพย์ (SET) พร้อมเสนอขาย IPO จำนวน 554.74 ล้านหุ้น หวังทำให้โครงการกลุ่มธุรกิจชัดเจนขึ้น และมีโอกาสได้รับส่วนแบ่งกำไรจากการลงทุนใน ANI เพิ่มขึ้น –ทันหุ้น
<b>TRC</b>	TRC วางแผนปีนี้ลุยประมูล 4 พันล.รูกงานมาร์จิ้นสูง TRC วางแผนงานปี 2566 ตั้งเป้าประมูลงานใหม่เพิ่ม 4,000 ล้านบาท เน้นรับงานมาร์จิ้นสูง เล็งขยายงานไปยังตลาดต่างประเทศเพิ่ม โชว์แบ็กล็อกในมือ 4,348.83 ล้านบาท ด้านความคืบหน้าโครงการเหมืองโปแตช หลังเพิ่มทุนยังเดินหน้าศึกษาความเป็นไปได้ของโครงการต่อ –ทันหุ้น
<b>SCC</b>	SCC ดันบริษัทย่อย 'เอสซีจี เดคคอร์' เข้าตลาดหุ้นไทย SCC ปรับโครงสร้างธุรกิจของกลุ่มบริษัทย่อย เตรียมดัน "เอสซีจี เดคคอร์" เข้าเทรดตลาดหุ้นไทย เดินหน้าดำเนินธุรกิจผลิตกระเบื้องปูพื้น บุนนัง และสุขภัณฑ์ ทั้งในประเทศและต่างประเทศ –ทันหุ้น
<b>ESTAR</b>	ESTAR ยอดขายโต 50% เปิด 4 โครงการใหม่ดัน ESTAR ปักธงปี 2566 ยอดขายโต 50-55% จากปีก่อน และที่ระดับ 3.1 พันล้านบาท พุ่ง 2 เดือนทำยอดขายได้แล้วกว่า 300-400 ล้านบาท เล็งเปิดตัว 4 โครงการใหม่ มูลค่ารวมกว่า 4.65 พันล้านบาท วางเป้ารายได้ปีนี้แตะระดับ 1.7 พันล้านบาท อวดแบ็กล็อกในมือ 1.7 พันล้านบาท คาดกว่า 50% รับรู้เป็นรายได้ในปีนี้ –ทันหุ้น
<b>J</b>	J เปิดศูนย์พักฟื้นรับทรัพย์ บันพอร์ตสุขภาพแตะ 30% J เดินเกมโมเดลสุขภาพเต็มพิกัด หนุนธุรกิจโทระยะยาว วางหมากอัฟพอร์ตแตะ 30% ในปี 2568 พร้อมอัดงบ 1.5 พันล้านบาท บันมอลล์ใหม่-อัฟฐานธุรกิจเพิ่ม บอสใหญ่ "สุพจน์ สิริกุลภัสสร" ย้ำชัดปี 2566 ผลงานพุ่ง 30% จากปีก่อน อานิสงส์ยอดเช่าพุ่ง-ธุรกิจใหม่หนุน –ทันหุ้น



## NVDR Trading

ประจำวันที 29 มีนาคม 2566

NVDR TOP Value			
Top 25 NVDR Net Buy		Top 25 NVDR Net Sell	
1. DELTA	880,218,458	1. BBL	-229,635,500
2. BH	165,830,296	2. KBANK	-194,708,344
3. TRUE	124,828,416	3. CPALL	-191,101,501
4. SCB	108,404,380	4. PTTEP	-131,790,307
5. PTT	105,899,083	5. MINT	-97,768,978
6. MAKRO	70,522,813	6. JMT	-80,888,675
7. INTUCH	56,687,981	7. AOT	-80,312,872
8. TISCO	52,199,300	8. SAWAD	-71,767,050
9. KKP	50,968,370	9. BCP	-66,666,707
10. BJC	50,902,500	10. BDMS	-55,754,748
11. TTB	42,412,382	11. EA	-55,451,775
12. GULF	41,691,056	12. ADVANC	-47,871,332
13. GPSC	39,114,125	13. SCGP	-46,561,415
14. CRC	35,972,793	14. TOP	-44,282,674
15. ITC	33,896,975	15. MTC	-41,141,325
16. BTS	33,771,045	16. BAM	-40,424,936
17. SINGER	31,404,629	17. BANPU	-39,802,600
18. CPF	26,303,325	18. CBG	-38,953,375
19. TEAMG	20,156,859	19. TIDLOR	-38,047,913
20. KLINIQ	15,410,352	20. JMART	-33,569,910
21. TKS	14,218,654	21. OSP	-29,162,319
22. SPRC	12,400,580	22. GUNKUL	-29,091,046
23. THG	11,575,950	23. BEM	-26,604,370
24. BE8	11,572,099	24. THCOM	-25,756,676
25. HANA	11,312,102	25. WHA	-24,450,688

NVDR TOP Volume			
Top 25 NVDR Net Buy		Top 25 NVDR Net Sell	
1. TTB	29,227,110	1. NEWS	-9,181,023
2. TRUE	14,762,729	2. PPPM	-8,885,200
3. SIRI	6,610,320	3. GUNKUL	-7,319,312
4. PSG	6,268,341	4. IRPC	-7,269,890
5. AQ	5,055,200	5. SUPER	-5,877,563
6. BTS	4,740,486	6. WHA	-5,751,700
7. ANAN	4,230,700	7. TAKUNI	-5,157,800
8. GTV	3,808,000	8. BANPU	-3,693,266
9. TRITN	3,798,100	9. OREE	-3,423,485
10. TRC	3,712,200	10. JAS	-3,290,168
11. MENA	3,582,200	11. BEM	-3,038,339
12. PTT	3,367,090	12. MINT	-3,030,677
13. CHO	2,811,000	13. CPALL	-3,027,044
14. TSI	2,750,000	14. GRAND	-2,999,918
15. INSET	2,415,400	15. BAM	-2,926,899
16. TMI	2,336,300	16. CHASE	-2,563,900
17. SDC	2,183,300	17. STOWER	-2,550,000
18. TEAMG	2,108,101	18. RABBIT	-2,540,500
19. TGE	1,931,400	19. AQUA	-2,163,800
20. MAKRO	1,760,181	20. BCP	-2,084,308
21. SINGER	1,677,045	21. BIOTEC	-1,888,302
22. PROEN	1,388,300	22. BDMS	-1,871,460
23. CGH	1,313,864	23. THCOM	-1,772,984
24. BJC	1,312,900	24. JMT	-1,707,200
25. ITC	1,284,400	25. TKN	-1,626,000

ยอดสะสม 5 วันย้อนหลัง 23 มีนาคม - 29 มีนาคม 2566

NVDR TOP Value			
Top 25 NVDR Net Buy		Top 25 NVDR Net Sell	
1. SCB	736,560,479	1. CPN	-434,781,294
2. DELTA	566,430,060	2. SAWAD	-270,243,106
3. PTTEP	400,499,246	3. BANPU	-180,003,809
4. GULF	356,514,615	4. JMT	-170,336,595
5. BDMS	344,378,295	5. BCP	-153,802,365
6. MAKRO	287,948,179	6. BBL	-150,594,350
7. BH	287,070,192	7. MINT	-142,804,113
8. ADVANC	267,272,308	8. EA	-121,358,198
9. CRC	239,216,260	9. PTTGC	-112,983,605
10. SINGER	214,734,940	10. BCPG	-112,065,997
11. TIDLOR	204,604,777	11. RCL	-84,290,121
12. KBANK	192,520,552	12. CENTEL	-82,043,935
13. LH	169,761,500	13. IVL	-76,808,061
14. SCC	161,271,452	14. JAS	-67,947,029
15. TRUE	144,866,495	15. AWC	-65,527,252
16. PTT	140,230,301	16. TTB	-62,960,931
17. OR	132,078,211	17. SNNP	-62,429,790
18. INTUCH	130,789,402	18. THCOM	-61,073,421
19. TISCO	125,208,994	19. HANA	-54,056,909
20. CPALL	118,039,988	20. KTC	-51,850,694
21. BTS	114,086,006	21. TOP	-50,673,242
22. BJC	111,626,418	22. ERW	-45,968,257
23. KKP	105,968,148	23. JMART	-45,166,700
24. KCE	79,112,545	24. PSL	-44,106,197
25. ITC	76,306,100	25. SPALI	-42,629,576

NVDR TOP Volume			
Top 25 NVDR Net Buy		Top 25 NVDR Net Sell	
1. PSG	60,631,666	1. TTB	-44,828,677
2. IRPC	19,448,602	2. JAS	-32,660,092
3. WHA	17,813,141	3. BWG	-28,315,200
4. LH	17,473,479	4. BANPU	-16,791,495
5. TRUE	17,201,575	5. SIRI	-11,480,703
6. BTS	16,085,755	6. AWC	-11,396,656
7. MENA	15,484,099	7. BCPG	-11,390,923
8. TGE	13,520,300	8. ERW	-9,219,679
9. AAV	13,423,856	9. NUSA	-8,304,300
10. UREKA	12,777,787	10. PPPM	-8,060,700
11. YONG	12,699,005	11. CPN	-6,340,639
12. SINGER	11,862,942	12. ACE	-5,711,499
13. BDMS	11,731,308	13. OREE	-5,493,085
14. TIDLOR	8,339,269	14. WAVE	-5,399,300
15. SUPER	7,738,724	15. TAKUNI	-5,332,770
16. CGD	7,265,600	16. SAWAD	-5,229,657
17. MAKRO	7,221,014	17. BCP	-4,920,492
18. SCB	7,190,921	18. MINT	-4,448,766
19. PLANB	7,149,536	19. THCOM	-4,211,303
20. GULF	6,715,639	20. GRAND	-3,971,795
21. THANI	6,560,800	21. EVER	-3,765,995
22. OR	6,250,026	22. SHR	-3,694,622
23. TRC	5,578,600	23. JMT	-3,624,333
24. CRC	5,251,334	24. TPIPL	-3,432,348
25. ANAN	5,225,400	25. PSL	-3,183,728

## ข้อมูลแบบรายงานการเปลี่ยนแปลงการถือหลักทรัพย์ของผู้บริหาร (แบบ 59) Change by Management

Date of report		29 March, 2023		Source : กลต. (SEC)			
ชื่อบริษัท	ชื่อผู้บริหาร	วิธีการได้มา/จำหน่าย	ประเภทหลักทรัพย์	วันที่ได้มา/จำหน่าย	จำนวน	ราคา	
BLA	นาย โชน โสภณพันธ์	ซื้อ	หุ้นสามัญ	27/03/2566	50,400	28.25	
BLA	นาย โชน โสภณพันธ์	ซื้อ	หุ้นสามัญ	28/03/2566	300,000	29.00	
KUN	นาง ประวีร์รัตน์ เทวอักษร	ซื้อ	หุ้นสามัญ	28/03/2566	3,000,000	2.20	
KUN	นาง ประวีร์รัตน์ เทวอักษร	ซื้อ	หุ้นสามัญ	24/03/2566	60,000	2.18	
KUN	นาย คุณา เทวอักษร	ซื้อ	หุ้นสามัญ	24/03/2566	60,000	2.18	
KUN	นาย คุณา เทวอักษร	ซื้อ	หุ้นสามัญ	28/03/2566	3,000,000	2.20	
RT	นาย ชวลิต ถนอมถิ่น	ซื้อ	หุ้นสามัญ	22/03/2566	198,000	1.04	
RT	นาย วิศิษฐ์ คูทองกุล	ซื้อ	หุ้นสามัญ	24/03/2566	200,000	1.06	
STI	นาย ไพรัช เล่าประเสริฐ	ซื้อ	หุ้นสามัญ	28/03/2566	80,000	5.67	
STI	นาย ไพรัช เล่าประเสริฐ	ซื้อ	หุ้นสามัญ	27/03/2566	160,000	5.54	
SYNTEC	นาย จิรโมท พหุสูตร	ซื้อ	หุ้นสามัญ	24/03/2566	550,000	1.56	
SYNTEC	นาย จิรโมท พหุสูตร	ซื้อ	หุ้นสามัญ	24/03/2566	550,000	1.56	
SYNTEC	นาย จิรโมท พหุสูตร	ซื้อ	หุ้นสามัญ	24/03/2566	550,000	1.56	
SYNTEC	นาย จิรโมท พหุสูตร	ซื้อ	หุ้นสามัญ	24/03/2566	550,000	1.56	
SYNTEC	นาย จิรโมท พหุสูตร	ซื้อ	หุ้นสามัญ	24/03/2566	550,000	1.56	
SYNTEC	นาย จิรโมท พหุสูตร	ซื้อ	หุ้นสามัญ	24/03/2566	550,000	1.56	
SYNTEC	นาย จิรโมท พหุสูตร	ซื้อ	หุ้นสามัญ	24/03/2566	550,000	1.56	
SYNTEC	นาย จิรโมท พหุสูตร	ซื้อ	หุ้นสามัญ	24/03/2566	550,000	1.56	
SYNTEC	นาย จิรโมท พหุสูตร	ซื้อ	หุ้นสามัญ	24/03/2566	550,000	1.56	
SYNTEC	นาย จิรโมท พหุสูตร	ซื้อ	หุ้นสามัญ	24/03/2566	550,000	1.56	
SYNTEC	นาย จิรโมท พหุสูตร	ซื้อ	หุ้นสามัญ	24/03/2566	550,000	1.56	
SYNTEC	นาย จิรโมท พหุสูตร	ซื้อ	หุ้นสามัญ	24/03/2566	550,000	1.56	
SYNTEC	นาย จิรโมท พหุสูตร	ซื้อ	หุ้นสามัญ	24/03/2566	550,000	1.56	
SYNTEC	นาย จิรโมท พหุสูตร	ซื้อ	หุ้นสามัญ	27/03/2566	550,000	1.56	
Revoked by Reporter							
SYNTEC	นาย จิรโมท พหุสูตร	ซื้อ	หุ้นสามัญ	24/03/2566	550,000	1.56	
SYNTEC	นาย จิรโมท พหุสูตร	ซื้อ	หุ้นสามัญ	24/03/2566	550,000	1.56	
SYNTEC	นาย จิรโมท พหุสูตร	ซื้อ	หุ้นสามัญ	24/03/2566	550,000	1.56	
TSR	นาย เอกรัตน์ แจ้งอยู่	ซื้อ	หุ้นสามัญ	28/03/2566	70,000	3.92	
TSTE	นาย ประภาส ชุตินามวรพันธ์	ซื้อ	หุ้นสามัญ	28/03/2566	31,700	8.12	
TSTE	นาย ประภาส ชุตินามวรพันธ์	ซื้อ	หุ้นสามัญ	27/03/2566	23,200	7.78	
VL	นาง ชุติภา กลิ่นสุวรรณ	ซื้อ	หุ้นสามัญ	28/03/2566	1,300,000	1.24	
VL	นาง ชุติภา กลิ่นสุวรรณ	ซื้อ	ใบสำคัญแสดงสิทธิที่จะซื้อหุ้น	28/03/2566	90,000	0.51	
BJCHI	นาย เขิง จิน ลี	ขาย	หุ้นสามัญ	27/03/2566	11,200	1.65	
BJCHI	นาย เขิง จิน ลี	ขาย	หุ้นสามัญ	28/03/2566	12,100	1.64	
DMT	พลเอก สิบสันต์ ทรรทรานนท์	ขาย	หุ้นสามัญ	27/03/2566	100,000	13.90	
KUN	นาย คุณา เทวอักษร	ขาย	ใบสำคัญแสดงสิทธิที่จะซื้อหุ้น	24/03/2566	997,000	0.10	
KUN	นาง ประวีร์รัตน์ เทวอักษร	ขาย	ใบสำคัญแสดงสิทธิที่จะซื้อหุ้น	23/03/2566	209,000	0.11	
KUN	นาย คุณา เทวอักษร	ขาย	ใบสำคัญแสดงสิทธิที่จะซื้อหุ้น	23/03/2566	1,000,000	0.10	
KUN	นาย คุณา เทวอักษร	ขาย	ใบสำคัญแสดงสิทธิที่จะซื้อหุ้น	28/03/2566	500,000	0.10	
KUN	นาง ประวีร์รัตน์ เทวอักษร	ขาย	ใบสำคัญแสดงสิทธิที่จะซื้อหุ้น	24/03/2566	997,000	0.10	
KUN	นาง ประวีร์รัตน์ เทวอักษร	ขาย	ใบสำคัญแสดงสิทธิที่จะซื้อหุ้น	28/03/2566	500,000	0.10	
KUN	นาง ประวีร์รัตน์ เทวอักษร	ขาย	ใบสำคัญแสดงสิทธิที่จะซื้อหุ้น	23/03/2566	1,000,000	0.10	
KUN	นาย คุณา เทวอักษร	ขาย	ใบสำคัญแสดงสิทธิที่จะซื้อหุ้น	23/03/2566	209,000	0.11	
MBAX	นาย ทรงเกียรติ วิชญเวทวงศ์	ขาย	ใบสำคัญแสดงสิทธิที่จะซื้อหุ้น	28/03/2566	20,000	1.30	
MINT	นาย วิลเลียม เอ็ลล์วิ๊ด ไฮเน็ค	ขาย	สัญญาซื้อขายล่วงหน้าอ้างอิงราคาหรือผลตอบแทนในหุ้นของบริษัทจดทะเบียน (Single Stock Future) ที่มีการซื้อขายใน TFEX	28/03/2566	700	32.43	
MINT	นาย วิลเลียม เอ็ลล์วิ๊ด ไฮเน็ค	ขาย	สัญญาซื้อขายล่วงหน้าอ้างอิงราคาหรือผลตอบแทนในหุ้นของบริษัทจดทะเบียน (Single Stock Future) ที่มีการซื้อขายใน TFEX	27/03/2566	700	32.43	
TGE	นาย ดลวัฒน์ จินตโสภณ	ขาย	หุ้นสามัญ	29/03/2566	55,000	1.97	
TGE	นาย ดลวัฒน์ จินตโสภณ	ขาย	หุ้นสามัญ	28/03/2566	20,000	1.97	
WFX	นางสาว ฉลองขวัญ วงศาสุทธิกุล	ขาย	หุ้นสามัญ	28/03/2566	95,200	4.48	
STA	นาย พอล สุมะธ ลี	โอน	หุ้นสามัญ	27/03/2566	2,000,000	-	

## ข้อมูลการขายชอร์ต

29-Mar-2023

หลักทรัพย์	ปริมาณหุ้นที่ขายชอร์ต (หุ้น)	มูลค่าการขายชอร์ต (บาท)	%ปริมาณการขายชอร์ต	%มูลค่าการขายชอร์ต
1 BANPU	25411500	277,390,900.00	32.33	32.3
2 LANNA	155800	2,292,270.00	30.28	30.24
3 PTT	7113000	224,059,500.00	26.51	26.43
4 DCC	586500	1,360,680.00	25.1	25.04
5 CPF	1493800	32,737,040.00	24.11	24.11
6 SGP	60000	546,310.00	23.49	23.52
7 CBG-R	304500	29,841,150.00	23.05	23.04
8 THANI-R	1212000	4,532,476.00	23.01	23.01
9 BDMS	8010000	236,295,000.00	22.87	22.76
10 BGRIM	1009600	41,332,000.00	22.61	22.65
11 EPG-R	98200	806,150.00	21.82	21.76
12 TASCO	1294200	24,975,290.00	20.97	21.06
13 EGCO	92800	14,631,850.00	20.67	20.72
14 GULF	1330200	70,998,300.00	20.65	20.65
15 CPN-R	1052100	72,839,350.00	20.16	20.15
16 COM7	1365300	42,753,975.00	19.56	19.55
17 OSP	1297500	40,034,600.00	19.34	19.36
18 NOBLE-R	176600	891,505.00	19.24	19.29
19 DRT	27000	213,300.00	19.19	19.23
20 MAJOR-R	266100	4,497,070.00	19.22	19.21
21 GPSC-R	848600	58,648,375.00	18.68	18.66
22 BLA	268200	7,726,450.00	17.66	17.77
23 AWC-R	5154200	29,942,775.00	17.44	17.42
24 BCH-R	1112500	22,471,650.00	17.32	17.34
25 CKP-R	1054100	4,405,734.00	17.26	17.26
26 EA-R	855100	64,931,575.00	17.23	17.21
27 CRC	817100	36,704,850.00	16.77	16.76
28 EGCO-R	75100	11,818,850.00	16.73	16.73
29 MBK-R	115900	1,885,660.00	16.4	16.37
30 OR	1202800	25,390,150.00	16.24	16.26
31 SAWAD-R	1093600	58,022,850.00	15.82	15.82
32 JMT-R	1215800	57,559,275.00	15.69	15.66
33 WICE	97100	996,810.00	15.53	15.62
34 BEM	2990300	26,170,625.00	15.55	15.52
35 BPP	95400	1,521,650.00	15.24	15.29
36 EPG	68500	564,325.00	15.22	15.23
37 BYD-R	409700	3,746,020.00	15.08	15.07
38 RATCH	432100	16,959,925.00	15.01	14.99
39 OSP-R	1005000	30,931,300.00	14.98	14.96
40 RCL	310700	8,544,200.00	14.71	14.73
41 TTB	51902500	75,051,980.00	14.57	14.57
42 BTG-R	416700	11,208,225.00	14.55	14.51
43 TTA	163300	1,291,880.00	14.51	14.5
44 MINT	2427800	78,232,875.00	14.14	14.17
45 GUNKUL-R	8427800	33,252,018.00	13.85	13.82

หลักทรัพย์	ปริมาณหุ้นที่ขายชอร์ต (หุ้น)	มูลค่าการขายชอร์ต (บาท)	%ปริมาณการขายชอร์ต	%มูลค่าการขายชอร์ต
46 TOP	1052300	56,411,975.00	13.68	13.72
47 RBF-R	123700	1,447,240.00	13.71	13.65
48 KTB	5910600	100,343,250.00	13.44	13.47
49 SPALI	313300	7,017,270.00	12.88	12.91
50 THANI	677900	2,535,346.00	12.87	12.87
51 AMATA-R	778100	17,541,840.00	12.78	12.79
52 AWC	3762900	21,941,865.00	12.74	12.77
53 LH	2996200	29,161,290.00	12.64	12.63
54 NOBLE	115000	580,750.00	12.53	12.56
55 AIT	133800	819,110.00	12.44	12.39
56 NER	592600	3,585,230.00	12.25	12.23
57 RAM-R	7300	390,350.00	12.21	12.2
58 WHA	2781200	11,882,008.00	11.83	11.87
59 BTS	2288600	16,289,965.00	11.84	11.84
60 BAM	1091100	15,076,130.00	11.84	11.84
61 UVAN	79500	584,865.00	11.8	11.82
62 ESSO	845300	7,591,280.00	11.76	11.76
63 MTC	847000	29,458,950.00	11.64	11.66
64 TOA	126800	4,001,075.00	11.52	11.52
65 AMATA	692300	15,710,270.00	11.37	11.46
66 AH	78100	2,393,550.00	11.44	11.44
67 GFPT	78200	903,310.00	11.3	11.37
68 BAM-R	1046400	14,440,320.00	11.36	11.34
69 BLA-R	170000	4,870,875.00	11.2	11.2
70 TIDLOR	974100	24,721,975.00	11.02	11.03
71 BEM-R	2080900	18,198,715.00	10.82	10.79
72 PRM	342200	2,509,305.00	10.6	10.65
73 TIPH-R	73400	3,120,100.00	10.56	10.53
74 DOHOME-R	1120700	16,481,450.00	10.34	10.37
75 PSL-R	382400	5,307,560.00	10.02	10.02
76 PTTGC	745300	34,971,600.00	10	10.01
77 SCGP-R	432400	20,792,725.00	9.94	9.96
78 PSH	60200	769,060.00	9.79	9.8
79 PTTEP-R	1379000	210,748,950.00	9.73	9.74
80 ONEE	1105700	6,518,465.00	9.72	9.7
81 SAT	28200	546,010.00	9.66	9.65
82 STEC	460600	5,850,050.00	9.5	9.54
83 BANPU-R	7475300	81,480,770.00	9.51	9.49
84 ICHI	222400	2,957,920.00	9.48	9.46
85 ADVANC	397700	84,440,400.00	9.31	9.32
86 TOP-R	716100	38,276,375.00	9.31	9.31
87 CKP	568000	2,372,132.00	9.3	9.29
88 SPRC	1280400	14,014,590.00	9.21	9.18
89 AOT	867000	62,409,625.00	9.14	9.15
90 BCH	576600	11,641,910.00	8.98	8.98

หมายเหตุ :- %ปริมาณและมูลค่าการขายชอร์ต เปรียบเทียบกับปริมาณและมูลค่าการซื้อขายแบบ AOM

- " -R " ข้อมูลธุรกรรมขายชอร์ตในเอ็นวีซีอาร์

Source:SETSMART

## SET50 Index Futures - Trading Volume

29 March 2023

Volume, OI: Contracts

	Foreign Investor		Local Institutions		Local Investor		Total	
	Volume	%	Volume	%	Volume	%	Volume	OI
<b>Long</b>	196,471	61.96%	38,646	12.19%	81,989	25.86%		
<b>Short</b>	190,653	60.12%	39,390	12.42%	87,063	27.46%		
<b>Net</b>	5,818	-	-744	-	-5,074	-	317,106	698,516

1 March 2023 - 29 March 2023 (1 Month)

Volume, OI: Contracts

	Foreign Investor		Local Institutions		Local Investor		Total	
	Volume	%	Volume	%	Volume	%	Volume	OI
<b>Long</b>	2,884,128	44.57%	1,048,993	16.21%	2,537,847	39.22%		
<b>Short</b>	2,807,563	43.39%	1,027,568	15.88%	2,635,837	40.73%		
<b>Net</b>	76,565	-	21,425	-	-97,990	-	6,470,968	698,516

3 January 2023 - 29 March 2023 (YTD)

	Foreign Investor		Local Institutions		Local Investor		Total	
	Volume	%	Volume	%	Volume	%	Volume	OI
<b>Long</b>	5,699,095	38.91%	2,395,891	16.36%	6,551,912	44.73%		
<b>Short</b>	5,846,148	39.91%	2,353,418	16.07%	6,447,332	44.02%		
<b>Net</b>	-147,053	-	42,473	-	104,580	-	14,646,898	698,516

Source: SETSMART

## Rights & Benefits

### March

Monday	Tuesday	Wednesday	Thursday	Friday					
		01-Mar	02-Mar	03-Mar					
		BBGJ-XD@0.05 GULF-XD@0.6 LPN-XD@0.12 THAN-XD@0.17	BKKCP-XD@0.18 KDH-XD@0.75 MIPF-XD@0.32	CEG-XD@0.75 EGATIF-XN@0.1 FUTUREPF-XD@0.34 IFS-XD@0.1633 JASIF-XD@0.23 KSL-XD@0.07 PHOL-XD@0.12 PT-XD@0.35 SNC-XD@0.4 TASCO-XD@1 TFM-XD@0.08 XD-XD@0.21	CPTGF-XD@0.1615 EGATIF-XD@0.0918 HENG-XD@0.0666 INSET-XD@0.05 KBSPIF-XD@0.174 MBAX-XD@0.38 PM-XD@0.28 PTT-XD@0.7 SPVI-XD@0.175 TFFIF-XD@0.1032 TLPPF-XD@0.422	BGP-XD@0.16 BRRGF-XN@0.16 DRT-XD@0.26 SPRIME-XD@0.16 SUPEREIF-XN@0.04 TLHPF-XN@0.1	BCPG-XD@0.16 CTW-XD@0.05 MST-XD@0.61 SUPEREIF-XD@0.13093 TIF-XD@0.14 TU-XD@0.44		
06-Mar	07-Mar	08-Mar	09-Mar	10-Mar					
	AMANA-XD@0.2 DMT-XD@0.38 ENY-XD@2 GFPT-XD@0.2 KTBSTMR-XD@0.1777 ZIGA-W1-XE 1:1@1	BIZ-XD@0.2 EBANK-XD@0.32 GAHREIT-XD@0.3 GROREIT-XD@0.3 LUXF-XD@0.2	2S-XD@0.2 ARIP-XD@0.0215 ASP-XD@0.13 BDMS-XD@0.3 BROCK-XD@0.01 BU-XD@0.5 COM7-XD@0.75 DOHOME-XD(SD)16:1 DREIT-XD@0.4006 KIAT-XD@0.02 LHPF-XD@0.13 MEGA-XD@0.85 NKI-XD@1 OGC-XD@0.57 QHPF-XD@0.15 SAT-XD@1.12 SONIC-XD@0.11 TK-XD@0.42 TPIP-XD@0.03 WHART-XD@0.1265	AMA-XD@0.25 ASN-XD@0.0267 BAREIT-XD@0.2451 BEM-XD@0.12 BUJ-XD(SD)10:1 B-WORK-XD@0.1771 CPN-XD@1.15 DOHOME-XD@0.00694 ITNS-XD@0.12 LHHOTEL-XD@0.45 LHSC-XD@0.11 NDR-XD@0.02 NKI-XD(SD)36:1 QHHR-XD@0.15 SAF-XD@0.035 SFT-XD@0.07 TEAM-XD@0.2 TPPL-XD@0.07 TTW-XD@0.3 WICE-XD@0.44	ALLY-XD@0.173 BKD-XD@0.06 BOFFICE-XD@0.173 CPW-XD@0.08 FSMART-XD@0.16 GBX-XD@0.077 ICN-XD@0.1 KUN-XR 10:1@2.1 LST-XD@0.19 MNIT-XD@0.02 MNRFX-XD@0.015 M-STOR-XD@0.1 NCH-XD@0.11 POS-XD@0.15 PTG-XD@0.2 SCP-XD@0.15 SE-XD(SD)27:1 SIS-XD@1.2 SPRC-XD@0.15 SUSCO-XD@0.2 SYNEX-XD@0.52 TKN-XD@0.12 TPRIME-XD@0.093 UEC-XD@0.03 UTP-XD@0.27 WORK-XD@0.13	APURE-XD@0.05 BKI-XD@5 CHIC-XD@0.0025 FMT-XD@2.75 FTI-XD@0.06 HPF-XN@0.112 KK-XD@0.025 KUN-XD@0.03 M-II-XD@0.15 MNIT2-XD@0.06 MSC-XD@0.4 NC-XD@0.14 NVD-XD@0.06 PSH-XD@0.65 RJH-XD@0.5 SE-XD@0.04021 SECURE-XD@0.3 SISB-XD@0.16 STC-XD@0.025 SVT-XD@0.05 TEKA-XD@0.13 TPRIME-XN@0.037 UAC-XD@0.12 UPOIC-XD@0.45 UVAN-XD@0.7 YONG-XD@0.08	CMC-XD@0.00423 CSC-XD@2.2 DDD-XD@0.3 HARN-XD@0.13 KLL-XD@0.63 MTI-XD@6.18 S-XD@0.02 SYMC-XD@0.0935 TTI-XD@1 VH-XD@0.45 WPH-XD@0.11	CMC-XD(SD)27:1 CSC-P-XD@3.7 EA-XD@0.3 HL-XD@0.18 KLL-XD(SD)1:1 PLUS-XD@0.13 SVOA-XD@0.071 TCCC-XD@1.4 VCOM-XD@0.18 WHAR-XD@0.1218	
13-Mar	14-Mar	15-Mar	16-Mar	17-Mar					
A5-XW 10:1 AI-XD@0.2 AIMIRT-XD@0.223 BH-XD@2.35 BJCHI-XD@0.12 BM-XW 3:1 DCON-XD@0.012 DITTO-XD(SD)5:1 ECL-XD@0.05 PTC-XD@0.082 SAMTEL-XD@0.15 SKN-XD@0.36 TEAMG-XD(SD)5:1 TEGH-XD@0.26 TKS-XD@0.3 TNR-XD@0.3 UOBKH-XD@0.09 WINNER-XD@0.07	A5-XW 10:1 AIMCG-XD@0.14 ALPHA-XW4-XE 1:1@1 BHP-XD@2.35 BIG-XD@0.1 CK-XD@0.1 DITTO-XD@0.01111 ECF-XD@0.011 HANA-XD@0.5 RPH-XD@0.15 SGP-XD@0.2 SNP-XD@0.7 TEAMG-XD@0.01111 TIPH-XD@0.75 TMD-XD@1.6 TQM-XD@0.5 WARRIX-XD@0.19 ZEN-XD@0.16	AGE-XD(SD)10:1 AH-XD@0.96 AMARIN-XD@0.29 BIG-XD@0.2 BWG-XW 6:1 DPAINT-XD@0.162 FORTH-XD@0.37 KPNPF-XN@0.0238 MJLF-XN@0.1 SA-XD@0.05 SPCG-XD@0.6 STECH-XD@0.026 THE-XD@0.1 TPP-XD@0.5	AGE-XD@0.2256 AIRA-XD@0.011 BGRIM-XD@0.035 BTG-XD@1 CTARAF-XN@0.1325 EGCO-XD@3.25 IRCP-XD@0.025 M-CHAI-XD@8 PMTA-XD@0.3 SANKO-XD@0.021 SPG-XD@0.8 TGE-XD@0.0025 TNP-XD@0.045	CWT-XD@0.0535 KBS-XD@0.5 LALIN-XD@0.335 PDG-XD@0.05 SEAOL-XD(SD)15:1 TVI-XD@0.29	JCT-XD@4 KOOL-XD@0.01 MASTER-XD@0.3 PEACE-XD@0.25 SEAOL-XD@0.00741	ASIMAR-XD@0.04 CAZ-XD@0.2 PRIN-XD@0.097 SIRI-XD@0.11 TOR-XD@0.25	BROOK-XD@0.0075 FSS-XD@0.07 RCL-XD@3 SSTRT-XD@0.2 VNG-XD@0.1	CCET-XD(SD)12:1 MBK-XD@0.4 NTV-XD@1.13 PYLON-XD@0.15 TAKUNI-XD@0.03 UBE-XD@0.04	CCET-XD@0.0094 MCS-XD@0.2 PRG-XD@0.3 RATCH-XD@0.8 THG-XD@0.6
20-Mar	21-Mar	22-Mar	23-Mar	24-Mar					
ITEL-W3-XE 1:1@3.3 KCE-XD@0.6 PATO-XD@0.41	KCAR-XD@0.3 LANNA-XD@1.55 WINMED-XD@0.0569	ADD-XD@0.06 TTA-XD@0.22	PROSPECT-XD@0.22	CMAN-XD@0.04	JKN-XR 2:1@3	CMR-XD@0.066 TMILL-XD@0.13	STEC-XD@0.3 TSTE-XD@0.14	CIG-XW 6:1 TVO-XD@0.85	LEE-XD@0.03
27-Mar	28-Mar	29-Mar	30-Mar	31-Mar					
SC-XD@0.11	UPF-XD@2.85	AS-XD@0.23 SUC-XD@1.5	IMH-XD@0.14	CGD-W5-XE 1:1@1 SONIC-W1-XE 1:1@1	SINGER-W2-XE 1:1.10157@12.70919	BVG-XD@0.04 RAM-XD@0.3	CPI-XD@0.21	COTTO-XD@0.04	Q-CON-XD@0.75

Remark \*ND - No Dividend, XD - Cash Dividend, XD(SD) - Stock Dividend, XR - Rights for Common, XW - Rights for Warrant, XT - Rights for Transferable Subscription Right, XN - Capital Return, XB - Pre-emptive = Pre-emptive Rights

SOURCES: Stock Exchange of Thailand (SET)

## Rights & Benefits

April

Monday		Tuesday		Wednesday		Thursday		Friday	
03-Apr		04-Apr		05-Apr		06-Apr		07-Apr	
NDX01-XD@0 VL-W1-XE 1:1@0.5	THCOM-XD@0.5	DCC-XD@0.011	SCGP-XD@0.35	GLORY-XD@0.06				CHEWA-XD@0.0183 SCC-XD@2	GPI-XD@0.04 SMPC-XD@0.4
10-Apr		11-Apr		12-Apr		13-Apr		14-Apr	
AIE-W2-XE 1:0.25@1 BANPU-XD@0.75 MINT-W8-XE 1:1@28 TVDH-XW 3:1	ATP30-XD@0.03 BPP-XD@0.3 QTC-XD@0.2	J-XD@0.03 JMT-XD@0.59	JMART-XD@0.66 KWC-XD@10	TTB-XD@0.053					
17-Apr		18-Apr		19-Apr		20-Apr		21-Apr	
GC-XD@0.15 S11-XD@0.1 TMT-XD@0.15	KBANK-XD@3.5 SCB-XD@5.19 UKEM-XD@0.015	KGI-XD@0.355 KTB-P-XD@0.8365 PIMO-W2-XE 1:1@1.75 RS-XD@0.01111 TCAP-P-XD@1.9 TOG-XD@0.43	KTB-XD@0.682 KTC-XD@1.15 RS-XD(SD)10:1 TCAP-XD@1.9 TIPCO-XD@0.7	FTE-XD@0.06 PJW-XD@0.05 STA-XD@0.28 TCC-W4-XE 1:1.10801@0.903 TIDLOR-XD(SD)8:1 YUASA-XD@0.346	HMPRO-XD@0.21 STA-XD@0.72 STGT-XD@0.25 TIDLOR-XD@0.292 TPLAS-XD@0.1	AIT-XD@0.17 MAJOR-XD@0.25 THANA-XD@0.07	JR-XD@0.09 NER-XD@0.31	BBL-XD@3 TISCO-XD@7.75	PSL-XD@0.25 TISCO-P-XD@7.75
24-Apr		25-Apr		26-Apr		27-Apr		28-Apr	
CH-XD@0.06 NUSA-W4-XE 1:1.135@0.881	CIMBT-XD@0.0115	BGC-XD@0.12 III-XD@0.4 SNP-W2-XE 1:1@1 WFX-XD@0.21	FPI-XD@0.08 SMART-XD@0.0365 UBA-XD@0.0459	EASTW-XD@0.09 KCC-XD@0.0212 SKR-XD@0.08	GUNKUL-XD@0.06 NEX-W2-XE 1:1.56@1	AAI-XD@0.2 HTECH-XD@0.04 KKP-XW 12:1 KKP-XD@1.5 MINT-XD@0.25 NSL-XD@0.3 PDJ-XD(SD)10:1 POLY-XD@0.08 RBF-XD@0.1 SAMCO-XD@0.1 SGC-XD@0.11 SUN-XD@0.1 TM-XD@0.05 WHAUP-XD@0.1	AUCT-XD@0.305 JDF-XD@0.02 KKP-XW 12:1 MAKRO-XD@0.33 MTC-XD@0.95 PDJ-XD@0.01111 PDJ-XD@0.1 QH-XD@0.1 SAK-XD@0.137 SFLEX-XD@0.03 SRICHA-XD@0.2 TKC-XD@0.4 TPCH-XD@0.183	ALUCON-XD@10 AYUD-XD@0.26 CHG-XD@0.075 CIG-XW 6:1 DTCENT-XD(SD)25:1 IHL-XD@0.1 MENA-XD@0.03 NEW-XD@4 PCSGH-XD@0.2 PROS-XW 2:1 SCG-XD@0.05 SO-XD@0.2 TPBI-XD@0.2	ASW-XD@0.5226 CEYE-XD@0.15 CIG-XR 2:1@0.5 DTCENT-XD@0.00222 DTCH-XD@0.35 K-XW 6:1 MFC-XD@1.5 NRF-XD@0.03 PREB-XD@0.5 RSP-XD@0.21 SKY-XR 20:1@13 TMC-XW 3:1 TWPC-XD@0.2158

Remark 'ND - No Dividend, XD - Cash Dividend, XD(ST) - Stock Dividend, XR - Rights for Common, XW - Rights for Warrant, XT - Rights for Transferable Subscription Right, XN - Capital Return, XB - Pre-emptive = Pre-emptive Rights

SOURCES: Stock Exchange of Thailand (SET)

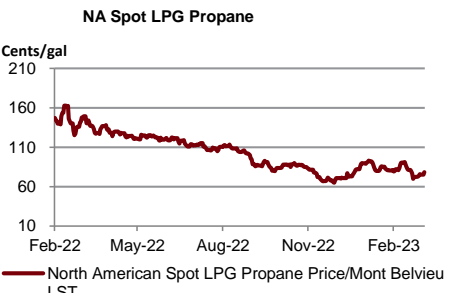
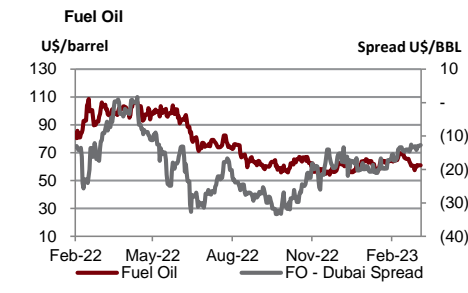
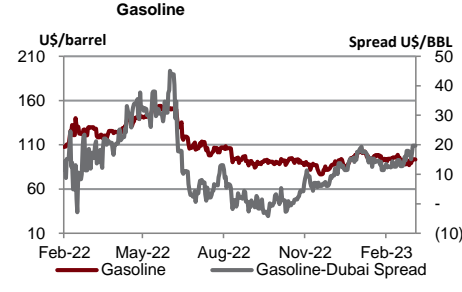
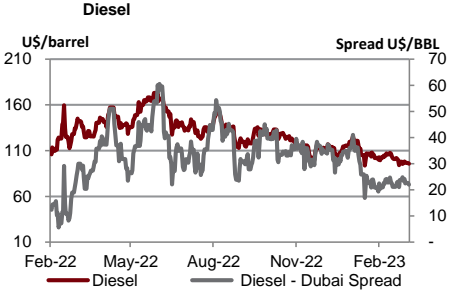
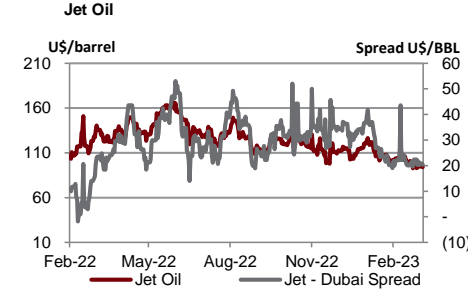
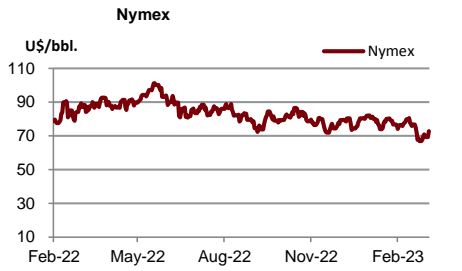
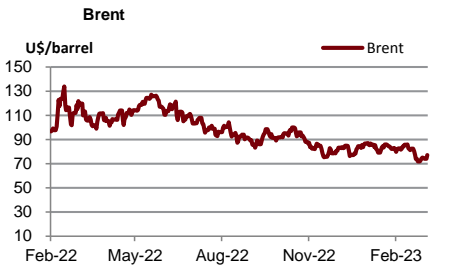
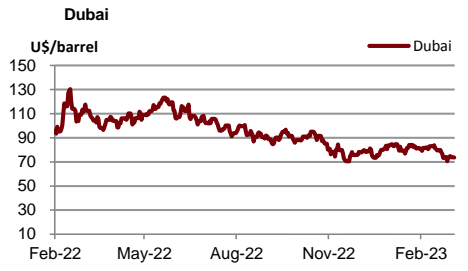
**Share Listing**

**March-2023**

Monday	Tuesday	Wednesday	Thursday	Friday
		<b>01-Mar</b> Share Listing PPPM - 82.496 M Shares TCAP - 60 Shares SDC - 30.864 M Shares	<b>02-Mar</b> New Listing TRUE - 34.552 M Shares SET/ Technology	<b>03-Mar</b> Share Listing CCET - 13.661 M Shares CHO - 55.555 M Shares
<b>06-Mar</b>  Makha Bucha Day	<b>07-Mar</b>	<b>08-Mar</b> Share Listing SIRI - 41.250 M Shares	<b>09-Mar</b>	<b>10-Mar</b> Share Listing SDC - 27.777 M Shares
<b>13-Mar</b> Share Listing IRCP - 4.314 M Shares PACE - 1,616 Shares TRU - 240,480 Shares	<b>14-Mar</b> Share Listing AWC - 1.572 M Shares CIG - 869.395 M Shares WAVE - 304 Shares	<b>15-Mar</b> New Listing PRTR - 600 M Shares SET/ Prof. Services, IPO Price (Bt): 7.20	<b>16-Mar</b> Share Listing BH - 200 Shares SC - 11.250 M Shares	<b>17-Mar</b> Share Listing KCE - 123,000 Shares NVD - 2 Shares PPPM - 81.220 M Shares SDC - 44.444 M Shares
<b>20-Mar</b> Share Listing CHO - 30.447 Shares PRG - 2.921 M Shares	<b>21-Mar</b> Share Listing JCKH - 44.444 Shares MBK - 33.164 M Shares	<b>22-Mar</b> New Listing ITTHI - 270 M Shares MAI/ Consumer, IPO Price (Bt): 3.00  Share Listing TNL - 92.309 M Shares STOWER - 135 Shares	<b>23-Mar</b> Share Listing MBAX - 3.422 M Shares	<b>24-Mar</b> Share Listing CEYE - 19.960 M Shares
<b>27-Mar</b> Share Listing JKN - 3.741 M Shares PROSPECT - 245 M Units RABBIT - 1,129 Shares SDC - 63.492 M Shares	<b>28-Mar</b> Share Listing IIG - 560 Shares	<b>29-Mar</b> Share Listing CHO - 23.809 M Shares WAVE - 8,637.874 M Shares	<b>30-Mar</b> Share Listing JCKH - 75 M Shares	<b>31-Mar</b>

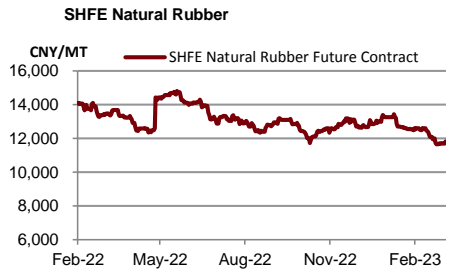
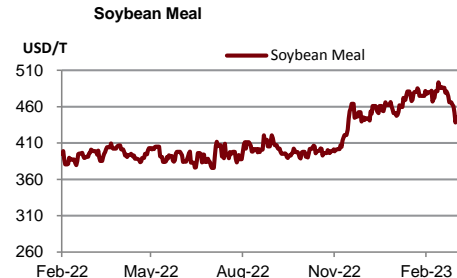
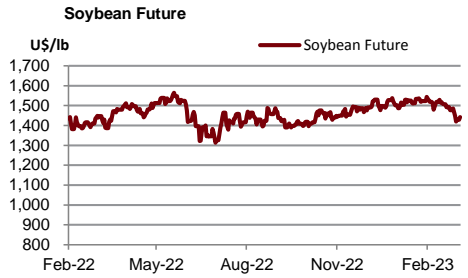
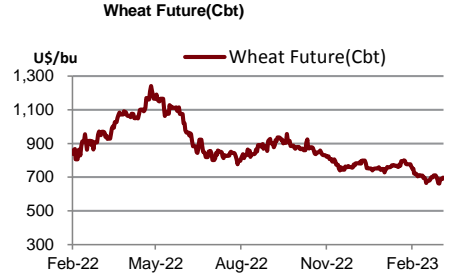
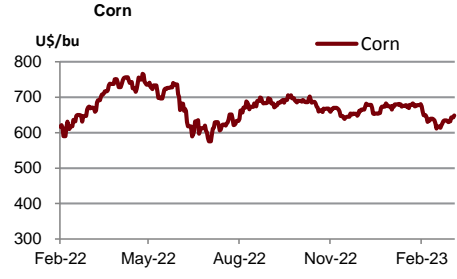
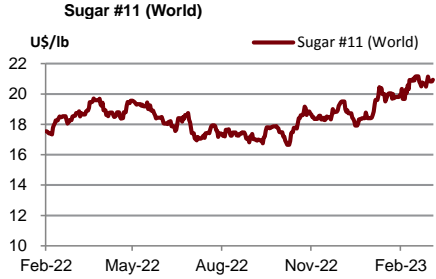


	Units	29-Mar-23	(%)	WTD	(%)	MTD	(%)	QTD	(%)	YTD	(%)
<b>Refinery &amp; Oil</b>											
Dubai	USD/barrel	76.61	0.3%	74.98	2.3%	77.65	-4.4%	79.64	-5.6%	79.64	-17.9%
Brent	USD/barrel	76.77	-1.5%	77.51	4.4%	78.58	-5.0%	81.51	-7.7%	81.51	-18.4%
Nymex	USD/barrel	72.97	-0.3%	73.27	5.4%	73.36	-5.0%	76.38	-3.9%	76.38	-8.1%
Jet Oil	USD/barrel	96.30	0.2%	95.04	0.7%	100.09	-4.2%	106.49	-9.8%	106.49	-14.3%
Jet - Dubai Spread	USD/barrel	19.69	-0.2%	20.06	-4.8%	22.44	-3.6%	26.85	-20.3%	26.85	-1.2%
Diesel	USD/barrel	98.84	0.6%	96.96	0.2%	100.53	-3.2%	106.26	-11.7%	106.26	-17.2%
Diesel - Dubai Spread	USD/barrel	22.23	1.3%	21.98	-6.5%	22.88	1.1%	26.62	-26.0%	26.62	-15.1%
Gasoline	USD/barrel	97.48	0.5%	95.12	5.2%	93.21	-1.7%	94.45	6.9%	94.45	-13.9%
Gasoline-Dubai Spread	USD/barrel	20.87	1.1%	20.14	17.8%	15.56	14.2%	14.81	268.4%	14.81	16.6%
Fuel Oil	USD/barrel	64.32	-0.2%	62.69	4.6%	63.97	2.0%	62.49	3.4%	62.49	-20.5%
FO - Dubai Spread	USD/barrel	(12.29)	3.5%	(12.29)	-8.2%	(13.68)	-26.0%	(17.15)	-28.3%	(17.15)	-7.1%
Natural Gas	USD/MMBtu	2.18	1.7%	2.05	-8.0%	2.43	-3.3%	2.70	-44.0%	2.70	-41.4%
NA Spot LPG Propane	US cent/gal	79.80	1.8%	78.30	4.9%	79.83	-2.6%	81.98	1.9%	81.98	-26.5%
NA Spot LPG Normal Butane	US cent/gal	88.50	-86.3%	82.00	-87.1%	87.76	-86.9%	108.12	-83.9%	108.12	-83.7%



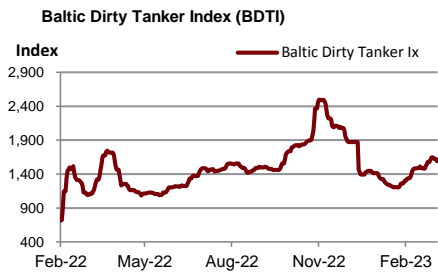
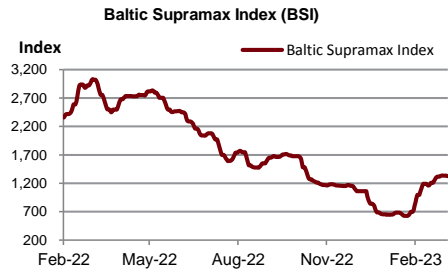
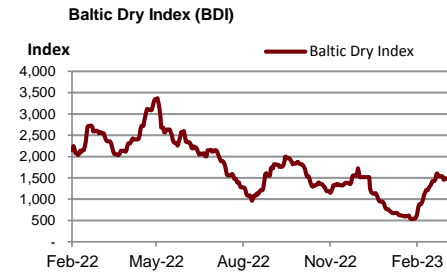
Source : Bloomberg

	Units	29-Mar-23	(%)	WTD	(%)	MTD	(%)	QTD	(%)	YTD	(%)
<b>Soft Commodities</b>											
Sugar #11 (World)	USd/lb.	21.25	-0.3%	21	1.4%	20.83	4.5%	19.82	9.0%	19.82	9.6%
Corn	USd/bu.	650.50	0.5%	647	2.1%	632.19	-5.6%	656.44	-2.5%	656.44	-0.9%
Wheat Future(Cbt)	USd/bu.	704.75	0.7%	699	2.8%	692.56	-9.3%	735.06	-12.0%	735.06	-18.3%
Soybean Future	USd/bu.	1,477.25	0.6%	1,459	0.6%	1,484.31	-2.4%	1,503.06	3.7%	1,503.06	5.1%
Soybean Meal	USD/T.	458.20	0.1%	454	0.5%	469.62	-1.5%	467.95	13.1%	467.95	17.8%
Palm Oil	MYR/metric tonne	4,015.00	0.0%	3,924	-1.8%	4,152.16	4.4%	4,013.63	2.1%	4,013.63	-21.7%
SHFE Natural Rubber	CNY/MT	11,875.00	-0.3%	11,878	1.5%	12,036.40	-4.7%	12,542.00	-0.7%	12,542.00	-6.3%



Source : Bloomberg

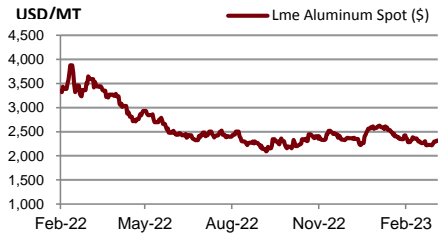
	Units	29-Mar-23	(%)	WTD	(%)	MTD	(%)	QTD	(%)	YTD	(%)
<b>Shipping</b>											
Baltic Dry Index (BDI)	USD	1,402.00	0.0%	1,456	-2.7%	1,412	114.6%	985	-35.3%	985	-49.1%
Baltic Supramax Index (BSI)	USD	1,315.00	0.0%	1,326	-0.5%	1,255	66.7%	902	-33.1%	902	-55.2%
Baltic Clean Tanker Index (BCTI)	USD	1,215.00	0.0%	1,202	6.5%	979	12.2%	897	-40.6%	897	-27.1%
Baltic Dirty Tanker Index (BDTI)	USD	1,545.00	0.0%	1,587	-2.8%	1,538	21.7%	1,397	-27.8%	1,397	0.5%



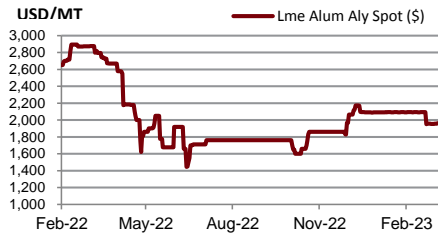
Source : Bloomberg

Metal	Units	29-Mar-23	(%)	WTD	(%)	MTD	(%)	QTD	(%)	YTD	(%)
<b>Lme Aluminum Spot (\$)</b>	USD/MT	2,337.50	-0.3%	2,333	3.6%	2,288	-5.3%	2,404	2.9%	2,404	-11.0%
<b>Lme Alum Aly Spot (\$)</b>	USD/MT	1,957.00	-0.2%	1,962	0.3%	2,024	-3.2%	2,071	14.4%	2,071	0.1%
<b>Lme Nasaac Spot (\$)</b>	USD/MT	2,330.00	0.4%	2,298	2.5%	2,297	-1.9%	2,264	-5.3%	2,264	-13.2%
<b>Lme Copper Spot (\$)</b>	USD/MT	9,008.75	0.5%	8,960	1.1%	8,834	-1.1%	8,938	11.4%	8,938	1.5%
<b>Lme Lead Spot (\$)</b>	USD/MT	2,168.25	0.6%	2,155	0.8%	2,110	0.8%	2,136	1.5%	2,136	-0.5%
<b>Lme Nickel Spot (\$)</b>	USD/MT	23,567.00	-1.4%	23,783	5.7%	23,271	-12.9%	26,099	2.5%	26,099	1.9%
<b>Lme Tin Spot (\$)</b>	USD/MT	25,964.00	0.2%	25,742	9.0%	23,704	-11.8%	26,272	21.9%	26,272	-15.7%
<b>Gold Spot \$/Oz</b>	USD/t oz.	1,964.70	-0.4%	1,967	-0.3%	1,910	3.0%	1,889	9.1%	1,889	4.8%
<b>Thailand Gold Bar Buying Prices</b>	THB/15.244 grams	31,700.00	0.3%	31,850	2.5%	30,948	3.8%	30,167	1.7%	30,167	1.4%
<b>Thailand Gold Bar Selling Price</b>	THB/15.244 grams	31,800.00	0.3%	31,950	2.5%	31,048	3.8%	30,267	1.7%	30,267	1.3%
<b>Thailand Gold Ornament Buying Price</b>	THB/15.16 grams	31,123.48	0.3%	31,278	2.5%	30,393	3.8%	29,626	1.8%	29,626	1.4%
<b>Thailand Gold Ornament Selling Price</b>	THB/15.16 grams	32,300.00	0.3%	32,450	2.4%	31,548	3.7%	30,767	1.7%	30,767	1.3%

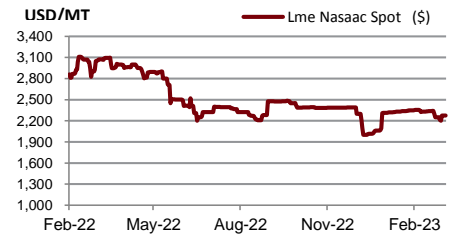
**Lme Aluminum Spot (\$)**



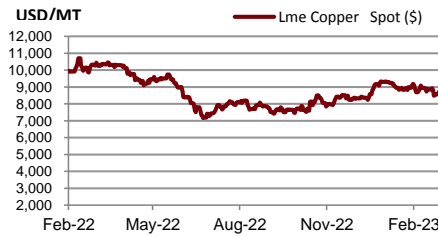
**Lme Alum Aly Spot (\$)**



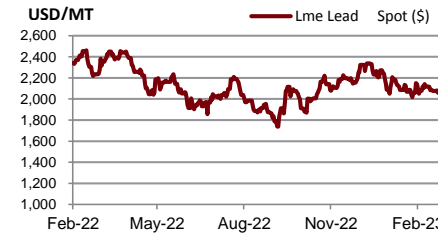
**Lme Nasaac Spot (\$)**



**Lme Copper Spot (\$)**



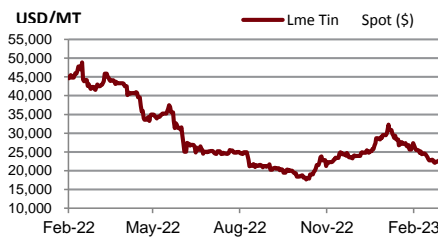
**Lme Lead Spot (\$)**



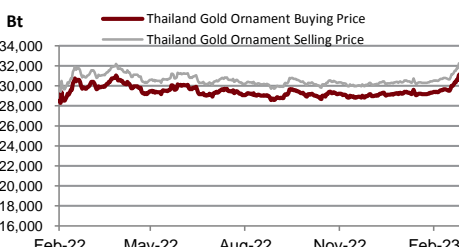
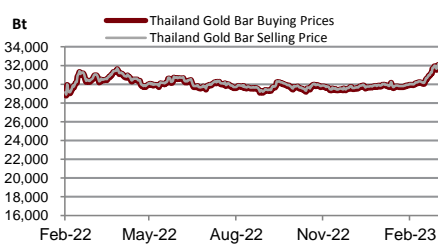
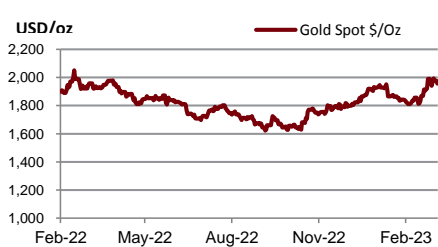
**Lme Nickel Spot (\$)**



**Lme Tin Spot (\$)**



**Gold Spot \$/Oz**



## DISCLAIMER

การเสนอคำแนะนำ ข้อมูลบทวิเคราะห์ และการคาดการณ์ รวมทั้งการแสดงความคิดเห็นที่ปรากฏอยู่ในรายงานฉบับนี้ จัดทำขึ้นบนพื้นฐานของแหล่งข้อมูลที่ดีที่สุดที่ได้รับมา และพิจารณาเห็นว่าน่าเชื่อถือ แต่ทั้งนี้ทางบริษัทหลักทรัพย์ ซีจีเอส-ซีไอเอ็มบี (ประเทศไทย) จำกัด ไม่อาจรับรองความถูกต้องและความสมบูรณ์ของข้อมูลดังกล่าว ความเห็นที่แสดงไว้ในรายงานฉบับนี้ไม่ถือเป็นการเสนอแนะหรือการชี้ชวนให้ซื้อหรือขายหลักทรัพย์ การนำไปใช้ซึ่งข้อมูล บทวิเคราะห์และการคาดการณ์ทั้งหลายที่ปรากฏอยู่ในรายงานฉบับนี้เป็นการนำไปใช้โดยให้ผู้ใช้ยอมรับความเสี่ยงและเป็นดุลยพินิจของผู้ใช้แต่ผู้เดียว

### คำนิยามของ RECOMMENDATION (คำแนะนำการลงทุน)

#### คำแนะนำในหุ้น

**ADD:** ในกรณีผลตอบแทนของหุ้นที่คาดการณ์มากกว่า 10% ในช่วงเวลา 12 เดือนข้างหน้า

**HOLD:** ในกรณีผลตอบแทนของหุ้นที่คาดการณ์อยู่ระหว่าง 0% ถึง 10% ในช่วงเวลา 12 เดือนข้างหน้า

**REDUCE:** ในกรณีผลตอบแทนของหุ้นที่คาดการณ์น้อยกว่า 0% ในช่วงเวลา 12 เดือนข้างหน้า

#### คำแนะนำในภาคอุตสาหกรรม

**OVERWEIGHT:** ในกรณีที่บริษัทจำนวนมากในอุตสาหกรรมที่คาดการณ์ว่ามีผลตอบแทนมากกว่า 10% ในช่วงเวลา 12 เดือนข้างหน้า

**NEUTRAL:** ในกรณีที่บริษัทจำนวนมากในอุตสาหกรรมที่คาดการณ์ว่ามีผลตอบแทนอยู่ระหว่าง 0% ถึง 10% ในช่วงเวลา 12 เดือนข้างหน้า

**UNDERWEIGHT:** ในกรณีที่บริษัทจำนวนมากในอุตสาหกรรมที่คาดการณ์ว่ามีผลตอบแทนน้อยกว่า 0% ในช่วงเวลา 12 เดือนข้างหน้า

### รายงานการประเมินการกำกับดูแลกิจการ (CGR)

การเปิดเผยผลการสำรวจของสมาคมส่งเสริมสถาบันกรรมการบริษัทไทย (IOD) ในเรื่องการกำกับดูแลกิจการ (Corporate Governance) นี้เป็นการดำเนินการตามนโยบายของสำนักงานคณะกรรมการกำกับหลักทรัพย์และตลาดหลักทรัพย์ โดยการสำรวจของ IOD เป็นการสำรวจและประเมินจากข้อมูลของบริษัทจดทะเบียนในตลาดหลักทรัพย์แห่งประเทศไทย และตลาดหลักทรัพย์ เอ็มเอไอ ที่มีการเปิดเผยต่อสาธารณะ และเป็นข้อมูลให้ผู้ลงทุนทั่วไปสามารถเข้าถึงได้ ดังนั้นผลสำรวจดังกล่าวจึงเป็นการนำเสนอในมุมมองของบุคคลภายนอก โดยไม่ได้เป็นการประเมินการปฏิบัติ และมีได้มีการไขข้อข้อมูลภายในในการประเมิน

อนึ่ง ผลการสำรวจดังกล่าว เป็นผลการสำรวจ ณ วันที่ปรากฏในรายงานการกำกับดูแลกิจการบริษัทจดทะเบียนไทยเท่านั้น ดังนั้น ผลการสำรวจจึงอาจเปลี่ยนแปลงได้ภายหลังจากวันดังกล่าว ทั้งนี้ บริษัทหลักทรัพย์ ซีจีเอส-ซีไอเอ็มบี (ประเทศไทย) จำกัด มิได้ยืนยันหรือรับรองถึงความถูกต้องของผลสำรวจดังกล่าวแต่อย่างใด

ช่วงคะแนน	สัญลักษณ์	ความหมาย
90 – 100		ดีเลิศ
80 – 89		ดีมาก
70 - 79		ดี
60 – 69		ดีพอใช้
50 – 59		ผ่าน
ต่ำกว่า 50	No logo given	N/A

จะทำการเผยแพร่รายชื่อเฉพาะบริษัทที่ได้คะแนนอยู่ในระดับ “ดี” ขึ้นไป ซึ่งมี 3 กลุ่มคือ “ดี” “ดีมาก” และ “ดีเลิศ” โดยประกาศรายชื่อบริษัทในแต่ละกลุ่มเรียงตามลำดับตัวอักษรชื่อย่อบริษัทในภาษาอังกฤษ

รายงานการประเมินการกำกับดูแลกิจการ (CGR) โดยสมาคมส่งเสริมสถาบันกรรมการบริษัทไทย 2565



AAV	ADVANC	AF	AH	AIRA	AJ	AKP	AKR	ALLA	ALT	AMA	AMARIN
AMATA	AMATAV	ANAN	AOT	AP	APURE	ARIP	ASP	ASW	AUCT	AWC	AYUD
BAFS	BAM	BANPU	BAY	BBIK	BBL	BCP	BCPG	BDMS	BEM	BEYOND	BGC
BGRIM	BIZ	BKI	BOL	BPP	BRR	BTS	BTW	BWG	CENTEL	CFRESH	CGH
CHEWA	CHO	CIMBT	CK	CKP	CM	CNT	COLOR	COM7	COMAN	COTTO	CPALL
CPF	CPI	CPN	CRC	CSS	DDD	DELTA	DEMCO	DOHOME	DRT	DTAC	DUSIT
EA	EASTW	ECF	ECL	EE	EGCO	EPG	ETC	ETE	FN	FNS	FPI
FPT	FSMART	FVC	GC	GEL	GFPT	GGC	GLAND	GLOBAL	GPI	GPSC	GRAMMY
GULF	GUNKUL	HANA	HARN	HENG	HMPRO	ICC	ICHI	III	ILINK	ILM	IND
INTUCH	IP	IRC	IRPC	ITEL	IVL	JTS	JWD	K	KBANK	KCE	KEX
KGI	KKP	KSL	KTB	KTC	LALIN	LANNA	LHFG	LIT	LOXLEY	LPN	LRH
LST	MACO	MAJOR	MAKRO	MALEE	MBK	MC	MCOT	METCO	MFEC	MINT	MONO
MOONG	MSC	MST	MTC	MVP	NCL	NEP	NER	NKI	NOBLE	NSI	NVD
NYT	OISHI	OR	ORI	OSP	OTO	PAP	PCSGH	PDG	PDJ	PG	PHOL
PLANB	PLANET	PLAT	PORT	PPS	PR9	PREB	PRG	PRM	PSH	PSL	PTG
PTT	PTTEP	PTTGC	PYLON	Q-CON	QH	QTC	RATCH	RBF	RS	S	S&J
SAAM	SABINA	SAMART	SAMTEL	SAT	SC	SCB	SCC	SCCC	SCG	SCGP	SCM
SCN	SDC	SEAFCO	SEAOIL	SE-ED	SELIC	SENA	SENAJ	SGF	SHR	SICT	SIRI
SIS	SITHAI	SMPK	SNC	SONIC	SORKON	SPALI	SPI	SPRC	SPVI	SSC	SSSC
SST	STA	STEC	STGT	STI	SUN	SUSCO	SUTHA	SVI	SYMC	SYNTEC	TACC
TASCO	TCAP	TEAMG	TFMAMA	THANA	THANI	THCOM	THG	THIP	THRE	THREL	TIPCO
TISCO	TK	TKN	TKS	TKT	TMILL	TMT	TNDT	TNITY	TOA	TOP	TPBI
TQM	TRC	TRUE	TSC	TSR	TSTE	TSTH	TTA	TTB	TTCL	TTW	TU
TVDH	TVI	TVO	TWPC	U	UAC	UBIS	UPOIC	UV	VCOM	VGI	VIH
WACOAL	WAVE	WHA	WHAUP	WICE	WINNER	XPG	ZEN				



2S	7UP	ABICO	ABM	ACE	ACG	ADB	ADD	AEONTS	AGE	AHC	AIE
AIT	ALUCON	AMANAH	AMR	APCO	APCS	AQUA	ARIN	ARROW	AS	ASAP	ASEFA
ASIA	ASIAN	ASIMAR	ASK	ASN	ATP30	B	BA	BC	BCH	BE8	BEC
BH	BIG	BJC	BJCHI	BLA	BR	BRI	BROOK	BSM	BYD	CBG	CEN
CHARAN	CHAYO	CHG	CHOTI	CHOW	CI	CIG	CITY	CIVIL	CMC	CPL	CPW
CRANE	CRD	CSC	CSP	CV	CWT	DCC	DHOUSE	DITTO	DMT	DOD	DPAIN
DV8	EASON	EFORL	ERW	ESSO	ESTAR	FE	FLOYD	FORTH	FSS	FTE	GBX
GCAP	GENCO	GJS	GTB	GYT	HEMP	HPT	HTC	HUMAN	HYDRO	ICN	IFS
IIG	IMH	INET	INGRS	INSET	INSURE	IRCP	IT	ITD	J	JAS	JCK
JCKH	JMT	JR	KBS	KCAR	KIAT	KISS	KK	KOOL	KTIS	KUMWEL	KUN
KWC	KWM	L&E	LDC	LEO	LH	LHK	M	MATCH	MBAX	MEGA	META
MFC	MGT	MICRO	MILL	MITSI	MK	MODERN	MTI	NATION	NBC	NCAP	NCH
NDR	NETBAY	NEX	NINE	NNCL	NOVA	NPK	NRF	NTV	NUSA	NWR	OCC
OGC	ONEE	PACO	PATO	PB	PICO	PIMO	PIN	PJW	PL	PLE	PM
PMTA	PPP	PPPM	PRAPAT	PRECHA	PRIME	PRIN	PRINC	PROEN	PROS	PROUD	PSG
PSTC	PT	PTC	QLT	RCL	RICHY	RJH	ROJNA	RPC	RT	RWI	S11
SA	SABUY	SAK	SALEE	SAMCO	SANKO	SAPPE	SAWAD	SCAP	SCI	SCP	SE
SECURE	SFLEX	SFP	SFT	SGP	SIAM	SINGER	SKE	SKN	SKR	SKY	SLP
SMART	SMD	SMIT	SMT	SNNP	SNP	SO	SPA	SPC	SPCG	SR	SRICHA
SSF	SSP	STANLY	STC	STPI	SUC	SVOA	SVT	SWC	SYNEX	TAE	TAKUNI
TCC	TCMC	TFG	TFI	TFM	TGH	TIDLOR	TIGER	TIPH	TITLE	TM	TMC
TMD	TMI	TNL	TNP	TNR	TOG	TPA	TPAC	TPCS	TPIPL	TPIPP	TPLAS
TPS	TQR	TRITN	TRT	TRU	TRV	TSE	TVT	TWP	UBE	UEC	UKEM
UMI	UOBKH	UP	UPF	UTP	VIBHA	VL	VPO	VRANDA	WGE	WIJK	WIN
WINMED	WORK	WP	XO	YUASA	ZIGA						



A	A5	AI	ALL	ALPHAX	AMC	APP	AQ	AU	B52	BEAUTY	BGT
BLAND	BM	BROCK	BSBM	BTNC	CAZ	CCP	CGD	CMAN	CMO	CMR	CPANEL
CPT	CSR	CTW	D	DCON	EKH	EMC	EP	EVER	F&D	FMT	GIFT
GLOCON	GLORY	GREEN	GSC	HL	HTECH	IHL	INOX	JAK	JMART	JSP	JUBILE
KASET	KCM	KWI	KYE	LEE	LPH	MATI	M-CHAI	MCS	MDX	MENA	MJD
MORE	MPIC	MUD	NC	NEWS	NFC	NSL	NV	PAF	PEACE	PF	PK
PPM	PRAKIT	PTECH	PTL	RAM	ROCK	RP	RPH	RSP	SIMAT	SISB	SK
SOLAR	SPACK	SPG	SQ	STARK	STECH	SUPER	SVH	TC	TCCC	TCJ	TEAM
THE	THMUI	TKC	TNH	TNPC	TOPP	TPCH	TPOLY	TRUBB	TTI	TYCN	UMS
UNIQ	UPA	UREKA	VARO	W	WFX	WPH	YGG				

ข้อมูล Anti-Corruption Progress Indicator ของบริษัทจดทะเบียน

ได้รับการรับรอง

2S	7UP	ADVANC	AF	AI	AIE	AIRA	AJ	AKP	AMA	AMANAH	AMATA
AMATAV	AP	APCS	AS	ASIAN	ASK	ASP	AWC	AYUD	B	BAFS	BAM
BANPU	BAY	BBL	BCH	BCP	BCPG	BE8	BEC	BEYOND	BGC	BGRIM	BKI
BLA	BPP	BROOK	BRR	BSBM	BTS	BWG	CEN	CENDEL	CFRESH	CGH	CHEWA
CHOTI	CHOW	CIG	CIMBT	CM	CMC	COM7	COTTO	CPALL	CPF	CPI	CPL
CPN	CRC	CSC	DCC	DELTA	DEMCO	DIMET	DRT	DTAC	DUSIT	EA	EASTW
EGCO	EP	EPG	ERW	ESTAR	ETE	FE	FNS	FPI	FPT	FSMART	FSS
FTE	GBX	GC	GCAP	GEL	GFPT	GGC	GJS	GPI	GPSC	GSTEEL	GULF
GUNKUL	HANA	HARN	HEMP	HENG	HMPRO	HTC	ICC	ICHI	IFS	III	ILINK
INET	INSURE	INTUCH	IRC	IRPC	ITEL	IVL	JKN	JR	K	KASET	KBANK
KBS	KCAR	KCE	KGI	KKP	KSL	KTB	KTC	KWI	L&E	LANNA	LH
LHFG	LHK	LPN	LRH	M	MAJOR	MAKRO	MALEE	MATCH	MBAX	MBK	MC
MCOT	META	MFC	MFEC	MILL	MINT	MONO	MOONG	MSC	MST	MTC	MTI
NBC	NEP	NINE	NKI	NOBLE	NOK	NSI	NWR	OCC	OGC	ORI	PAP
PATO	PB	PCSGH	PDG	PDJ	PG	PHOL	PK	PL	PLANB	PLANET	PLAT
PM	PPP	PPPM	PPS	PR9	PREB	PRG	PRINC	PRM	PROS	PSH	PSL
PSTC	PT	PTG	PTT	PTTEP	PTTGC	PYLON	Q-CON	QH	QLT	QTC	RATCH
RML	RWI	S&J	SAAM	SABINA	SAPPE	SAT	SC	SCB	SCC	SCCC	SCG
SCGP	SCM	SCN	SEAOIL	SE-ED	SELIC	SENA	SGP	SINGER	SIRI	SITHAI	SKR
SMIT	SMK	SMPC	SNC	SNP	SORKON	SPACK	SPALI	SPC	SPI	SPRC	SRICHA
SSF	SSP	SSSC	SST	STA	STGT	STOWER	SUSCO	SVI	SYMC	SYNTEC	TAE
TAKUNI	TASCO	TCAP	TCCM	TFG	TFI	TFMAMA	TGH	THANI	THCOM	THIP	THRE
THREL	TIDLOR	TIPCO	TISCO	TKS	TKT	TMILL	TMT	TNITY	TNL	TNP	TNR
TOG	TOP	TOPP	TPA	TPCS	TPP	TRU	TRUE	TSC	TSTE	TSTH	TTA
TTB	TTCL	TU	TVDH	TVI	TVO	TWPC	U	UBE	UBIS	UEC	UKEM
UOBKH	UPF	UV	VGI	VIH	WACOAL	WHA	WHAUP	WICE	WIJK	XO	YUASA
ZEN	ZIGA										

ประกาศเจตนาสมัคร

AH	ALT	APCO	ASW	B52	CHG	CI	CPR	CPW	DDD
ECF	EKH	ETC	EVER	FLOYD	GLOBAL	ILM	INOX	J	JMART
KEX	KUMWEL	LDC	MEGA	NCAP	NOVA	NRF	NUSA	OR	PIMO
SAK	SIS	SSS	STECH	SUPER	SVT	TKN	TMD	TMI	TQM
VARO	VCOM	VIBHA	W	WIN					

ไม่เปิดเผยหรือไม่มีนโยบาย

4CS	3K-BAT	A	A5	AAI	AAV	ABICO	ABM	ACAP	ACC
ADB	ADD	AEONTS	AFC	AGE	AHC	AIT	AJA	AKR	ALL
ALUCON	AMARC	AMARIN	AMC	AMR	ANAN	AOT	APEX	APP	APURE
ARIN	ARIP	ARROW	ASAP	ASEFA	ASIA	ASIMAR	ASN	ATP30	AU
BBGI	BBIK	BC	BCT	BDMS	BEAUTY	BEM	BGT	BH	BIG
BIZ	BJC	BJCHI	BKD	BLAND	BLESS	BLISS	BM	BOL	BR
BSM	BTG	BTNC	BTW	BUI	BYD	CAZ	CBG	CCET	CCP
CH	CHARAN	CHAYO	CHIC	CHO	CITY	CIVIL	CK	CKP	CMAN
CNT	COLOR	COMAN	CPANEL	CPH	CPT	CRANE	CRD	CSP	CSR
CV	CWT	D	DCON	DITTO	DMT	DOD	DPAINT	DTCI	DV8
EE	EFORL	EMC	ESSO	F&D	FANCY	FMT	FN	FORTH	FTI
GIFT	GL	GLAND	GLOCON	GLORY	GRAMMY	GRAND	GREEN	GSC	GTB
HL	HPT	HTECH	HUMAN	HYDRO	ICN	IFEC	IHL	IIG	IMH
INSET	IP	IRCP	IT	ITD	ITNS	JAK	JAS	JCK	JCKH
JSP	JUBILE	JWD	KAMART	KC	KCC	KCM	KDH	KIAT	KISS
KKC	KLINIQ	KOOL	KTIS	KUN	KWC	KWM	KYE	LALIN	LEE
LOXLEY	LPH	LST	MACO	MANRIN	MATI	MAX	M-CHAI	MCS	MDX
MGT	MICRO	MIDA	MITSIB	MJD	MK	ML	MODERN	MORE	MPIC
NATION	NC	NCH	NCL	NDR	NER	NETBAY	NEW	NEWS	NEX
NPK	NSL	NTV	NV	NVD	NYT	OHTL	OISHI	ONEE	OSP
PACO	PAF	PCC	PEACE	PERM	PF	PICO	PIN	PJW	PLUS
POLY	POMPUI	PORT	POST	PPM	PRAKIT	PRAPAT	PRECHA	PRIME	PRIN
PROUD	PSG	PTC	PTECH	PTL	RAM	RBF	RCL	RICHY	RJH
ROJNA	RP	RPC	RPH	RSP	RT	S	S11	SA	SABUY
SAM	SAMART	SAMCO	SAMTEL	SANKO	SAUCE	SAWAD	SAWANG	SCAP	SCI
SE	SEAFCO	SECURE	SENAJ	SFLEX	SFP	SFT	SGF	SHANG	SHR
SIMAT	SISB	SK	SKE	SKN	SKY	SLM	SLP	SMART	SMD
SO	SOLAR	SONIC	SPA	SPCG	SPG	SPVI	SQ	SR	SSC
STC	STEC	STHAI	STI	STP	STPI	SUC	SUN	SUTHA	SVH
SYNEX	TACC	TAPAC	TC	TCC	TCCC	TCJ	TCOAT	TEAM	TEAMG
TFM	TGE	TGPRO	TH	THAI	THANA	THE	THG	THL	THMUI
TITLE	TK	TKC	TLI	TM	TMC	TMW	TNDT	TNH	TNPC
TPBI	TPCH	TPIPL	TPIPP	TPLAS	TPOLY	TPS	TQR	TR	TRC
TRV	TSE	TSF	TSR	TTI	TTT	TTW	TVT	TWP	TWZ
UMI	UMS	UNIQ	UP	UPA	UPOIC	UREKA	UTP	UVAN	VL
VRANDA	WAVE	WFX	WGE	WINMED	WINNER	WORK	WORLD	WP	WPH
YONG									