



Globlex Group

30-Mar-2023

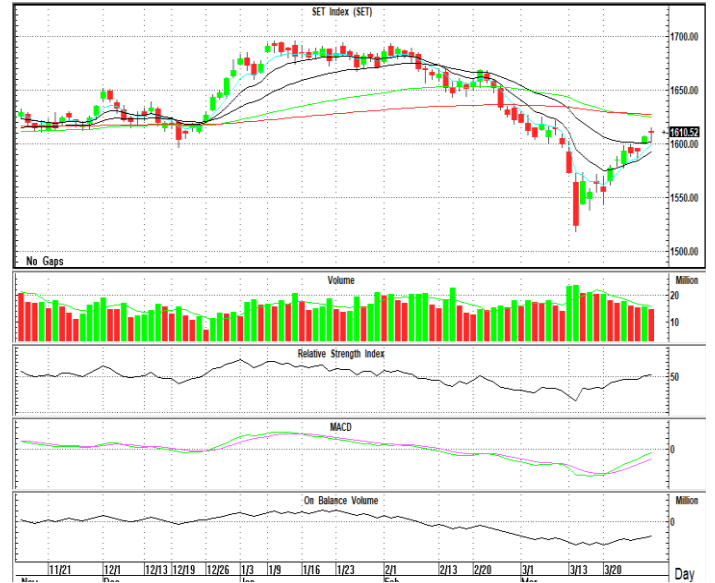
TECHNICAL INSIGHT

By Globlex Research Department

SET	Value	แนวรับ	แนวต้าน
1610.52 (+3.61)	44494mB	1604 / 1597	1617 / 1624

ดัชนียังปรับตัวขึ้นต่อแม้ว่า กนง. จะปรับขึ้นอัตราดอกเบี้ย 0.25% โดยหุ้นที่เป็นตัวหนุนตลาดเป็นหุ้นขนาดกลางและขนาดเล็ก อาทิ ELECTRONIC AUTO และ CONSTRUCTION ทำให้การปรับตัวขึ้นเป็นแบบค่อยเป็นค่อยไป โดยปัจจัยทางเทคนิคยังหนุนเนื่องจากค่าสัญญาณ MACD และ RSI ยังปรับตัวขึ้นสนับสนุนทิศทาง

คำแนะนำ เน้นสร้างฐานเหนือ 1,604 จุดเพื่อปรับตัวขึ้นต่อ



หุ้นแนะนำทางเทคนิค

SC				SAF			
ราคาปิด	แนวรับ	แนวต้าน	Cut loss	ราคาปิด	แนวรับ	แนวต้าน	Cut loss
4.32	4.24	4.44 / 4.56	4.20	1.87	1.83	1.93 / 1.99	1.81



ราคาสร้างรูปแบบกลับตัว W Shape หากผ่านแนวต้าน 4.40 บาทขึ้นไป
ได้จะยืนยันรูปแบบดังกล่าว โดยได้แรงหนุนจากค่าสัญญาณ MACD
และ RSI ที่ขึ้นสนับสนุนทิศทาง



แรงขายเริ่มลดลงโดยราคาหุ้นติดตัวขึ้นและเริ่มสร้างฐานได้ติดต่อกัน
เป็นวันที่ 4 พร้อมวอลุ่มที่เพิ่มขึ้น สอดคล้องกับค่าสัญญาณ MACD
และ RSI ที่ขึ้นสนับสนุนทิศทาง

Technical Analyst ณัฐวุฒิ วงศ์เยาวรักษ์
Assistant Technical Analyst วัชรินทร์ จงยรรยง
Assistant Technical Analyst สลิกบุญ วงศ์อัครเดช
โทร.02-672-5999 EXT.5936

Disclaimer : ข้อมูลในรายงานนี้เป็นข้อมูลที่มีการเปิดเผยต่อสาธารณะซึ่งนักลงทุนสามารถเข้าถึงได้โดยทั่วไป และเป็นข้อมูลที่เชื่อว่าน่าเชื่อถือได้ ความคิดเห็นที่ปรากฏอยู่ในรายงานนี้เป็นเพียงการนำเสนอในมุมมองของบริษัทและเป็นความคิดเห็น ณ วันที่ที่ปรากฏในรายงานเท่านั้น ซึ่งอาจเปลี่ยนแปลงได้ภายหลังวันดังกล่าว โดยบริษัทไม่จำเป็นต้องแจ้งให้สาธารณชนหรือมีกลลงทุนทราบ รายงานนี้จัดทำขึ้นเพื่อเผยแพร่ข้อมูลให้แก่กลุ่มลงทุนเท่านั้น บริษัทไม่รับผิดชอบต่อการนำข้อมูลหรือความคิดเห็นใดๆไปใช้ในทุกรณณ์ ดังนั้นนักลงทุนจึงควรใช้ดุลยพินิจในการพิจารณาตัดสินใจก่อนการลงทุน นอกจากนี้ บริษัท และ/หรือ บริษัทในกลุ่มของบริษัทที่เกี่ยวข้องหรือผลประโยชน์ใดๆกับบริษัทใดๆที่ถูกลำดับไว้ในรายงานนี้ก็ได้