



### Set Index Data

Open	1,611.75		
High	1,615.29		
Low	1,602.43		
Closed	1,610.52		
Chg.	3.61		
%Chg.	0.22		
Value (mn)	44,540.78		
P/E(x)	19.29	Up	617
P/BV(x)	1.59	Unchanged	612
Yield (%)	2.91	Down	754
Market Cap (mn)	19,752.88		

### SET 50 -100 - MAI - Futures Index

	Closed	Chg	(%)
SET 50	971.45	3.67	0.38
SET 100	2,175.29	7.42	0.34
S50_CON	972.60	5.90	0.61
MAI Index	544.62	3.33	0.62

### Trading Breakdown : Daily

(Bt,m)	Buy	Sell	Net
Institution	3,314.69	2,652.39	662.30
Broker Port	3,418.84	3,616.06	-197.22
Foreign	24,782.82	24,796.05	-13.23
Customer	12,979.73	13,431.58	-451.85

### Trading Breakdown : Month to Date

(Bt,m)	Buy	Sell	Net
Institution	89,609.19	71,470.37	18,138.82
Broker Port	85,762.52	95,390.84	-9,628.32
Foreign	649,283.90	677,719.29	-28,435.39
Customer	368,635.90	348,711.00	19,924.90

### World Markets Index

	Closed	hg.	(%)
Dow Jones	32,717.60	323.35	1.00
NASDAQ	11,926.24	210.16	1.79
FTSE100	7,564.27	80.02	1.07
Nikkei	27,883.78	365.53	1.33
Hang Seng	20,192.40	407.75	2.06

### Commodity

	Closed	Chg.	(%)
Oil: Brent	77.50	0.14	0.18
Oil: Nymex	72.99	0.15	0.21
Gold	1,962.14	-2.06	-0.10
ZINC	2,905.00	25.00	0.87
BDIY Index	1,407.00	5.00	0.36

### Cash Balanc

8 มี.ค. -28 มี.ค. 2566 SKY

#### Analysts

Apichai Raomanachai	No. 002939
Nopporn Chaykaew	No. 043964
Nattawat Poosunthornsri	No. 087077

### Market Wrap-Up

- SET วันที่ 29 มี.ค.66 ปิด +3.61 จุด อยู่ที่ 1,610.52 จุด มูลค่าการซื้อขาย 44,496 ลบ. ต่างชาติขาย 13 ลบ.สถาบันซื้อ 662 ลบ.พอร์ตโบรกขาย 197 ลบ. NVDR มียอดซื้อสุทธิอยู่ที่ 10 ลบ. มียอดซื้อสุทธิในหุ้น DELTA,BH,TRUE,SCB,PTT และมียอดขายสุทธิ BBL,KBANK,CPALL,PTTEP,MINT มูลค่า Short Sales อยู่ที่ระดับ 5,206 ลบ. หุ้นที่มีปริมาณ Short สูงคือ BANPU,LANNA,PTT โดยนักลงทุนต่างประเทศมีสถานะ Long ใน Index Futures จำนวน 5,818 สัญญา ยอดสะสมตั้งแต่ต้นปีต่างชาติ Short สุทธิรวม 147,053 สัญญา นักลงทุนต่างชาติซื้อพันธบัตรจำนวน 1,748 ลบ.
- ตลาดหุ้นสหรัฐฯ DJIA +1.00%, S&P500 +1.42%, Nasdaq +1.79% กลุ่มเซมิคอนดักเตอร์ +3.3% หลัง Micron Tech เผยแนวโน้มกำไรปีนี้เติบโตจากธุรกิจ AI ขณะที่กลุ่มธนาคารปรับขึ้น หลังเปิดเผยข้อมูลความมั่นคงที่มีสินทรัพย์มากกว่า 1 แสน ล.ดอลลาร์ในเกณฑ์ที่เข้มงวดขึ้น ส่วนรายงานสัญญาบ้านรอปิดการขาย ก.พ. +0.80% & ม.ค. +8.10% MoM ตลาดหุ้นยุโรป Stoxx600 +1.30% ได้แรงหนุนจากกลุ่มธนาคาร +1.8% , เทคโนโลยี +2.7% ขณะที่ GFK เผยความเชื่อมั่นผู้บริโภคเยอรมัน เม.ย. ดีขึ้น ตามราคาพลังงานลดลง

### Market View

- ตลาดหุ้นสหรัฐวันนี้ได้แรงหนุนจากกลุ่มเทคโนโลยี นำโดย Micron Tech, AMD, INTEL จากคาดการณ์ยอดขายปีนี้มีแนวโน้มเพิ่มขึ้นตามการเติบโตธุรกิจ AI ขณะที่กลุ่มธนาคารสหรัฐปรับขึ้น หลังเปิดเผยข้อมูลความมั่นคงที่มีสินทรัพย์มากกว่า \$ 1 แสน ล. เพื่อสร้างเสถียรภาพให้กับระบบธนาคารสหรัฐ ส่งผลให้ VIX Index ลดลงอยู่ที่ 19.12 บ่งชี้ความผันผวนเริ่มลดลง บัญชีทางเศรษฐกิจวันนี้ติดตาม GDP สหรัฐ Q4/65 ครั้งที่ 3 คาด +2.7% QoQ , จำนวนผู้ขอรับสวัสดิการว่างงานรายสัปดาห์คาด 196,000 & สัปดาห์ก่อน 191,000 ราย และถ้อยแถลงของคณะกรรมการเฟด โทมัส บาร์กิน & รมว.คลังสหรัฐ เยลเลน ต่อแนวโน้มเศรษฐกิจ & ดอกเบี้ย & ระบบสถาบันการเงิน ส่วนตลาดหุ้นยุโรปวันนี้ได้แรงหนุนจากกลุ่มธนาคาร หลัง UBS แต่งตั้ง CEO ใหม่เพื่อดูแลการควบรวมกิจการกับเครดิต สวิส โดยคำนวณพอร์ตโฟลิโอรายวัน CPI ยุโรปชน เบื้องต้น มี.ค. คาดชะลออยู่ที่ 7.1% & ก.พ. 8.5% YoY ซึ่งตลาดคาด ECB จำเป็นต้องปรับขึ้นดอกเบี้ยอีก 2 ครั้งในปี ส่วนตลาดเอเชียวานนี้ ยังดี +2.06% รับข่าว Alibaba เตรียมปรับโครงสร้าง 6 ธุรกิจ เพื่อเตรียมระดมทุนในตลาดหุ้น บ่งชี้รัฐบาลจีนมีแนวโน้มผ่อนคลายการควบคุมกลุ่ม Big Tech สำหรับปีนี้ SET วานนี้ +0.22% ปริมาณการซื้อขาย 4.44 หมื่น ลบ. สถาบันซื้อ 662 ลบ. รายย่อยขาย 451 ลบ. พอร์ตโบรกขาย 197 ลบ. ได้แรงหนุนจากกลุ่มอิเล็กทรอนิกส์ +2.61% นำโดย DELTA รอประชุมผู้ถือหุ้น 7 เม.ย. ขออนุมัติแตกพาร์เพื่อเสริมสภาพคล่องในการซื้อขาย ขณะที่กลุ่มธนาคาร +0.62% หลัง กนง.มีมติเอกฉันท์ปรับขึ้นดอกเบี้ย 0.25% อยู่ที่ 1.75% และยังไม่ส่งสัญญาณหยุดขึ้นดอกเบี้ย แม้ว่าเงินเฟ้อปีนี้คาด 2.9% และปีหน้าที่ 2.4% แต่ผู้ประกอบการยังส่งผ่านต้นทุนการผลิตสูงขึ้นไปยังผู้บริโภคน้อย ส่วนประมาณการ GDP ไทยปีนี้คาด +3.6% ได้แรงหนุนจากภาคท่องเที่ยวคาดมีนักท่องเที่ยวต่างชาติปีนี้ 28 ล.คน และปีหน้าคาด 35 ล.คน

### Daily Strategy

- วาง Filter แนวรับดัชนี SET ที่ 1,600 หากยืนได้ คาดมีโอกาสปรับขึ้นไปทดสอบแนวต้าน 1,620 หลังความผันผวนดัชนีต่างประเทศลดลง แนะนำทยอยซื้อ SCB, TISCO (+ดอกเบี้ยขาขึ้น) / BH, BDMS (+ผู้ป่วยต่างชาติเพิ่มขึ้น) / เก็งกำไร BE8, BBIK (+กลุ่ม Growth)
- SAPPE\* (ซื้อ / ราคาเป้าหมาย IAA Consensus 58.50 บาท) บริษัทวางเป้าหมายการเติบโตของรายได้ในปี 66 ที่ระดับ +25%YoY จากทั้งในประเทศและต่างประเทศ โดยในประเทศจะมาจากผลผลิตภัณฑ์ใหม่และต่างประเทศจากการขยายช่องทางจำหน่าย รวมถึงยังคงแผนในการขยายกำลังผลิตขึ้นอีก +30% ในต้นปี ขณะที่ระยะสั้นมีปัจจัยหนุนจากการฟื้นตัวของการบริโภคและจำนวนนักท่องเที่ยว ประกอบกับ Seasonal ที่เข้าสู่หน้าร้อนใน 1H ส่งผลให้อัตราการใช้จ่ายการผลิตขึ้นเป็นบวกต่อ GPM เบื้องต้นมองที่ระดับ 40% และมีโอกาสดีขึ้นจากแนวโน้มวัตถุดิบที่ลดลงใน 2H การขยายกำลังการผลิตเองลดต้นทุนการซื้อวัตถุดิบภายนอก และการบริหารคลั่งสินค้า ด้าน Valuation ตลาดประเมินกำไรปี 66 ที่ราว 772 ล้านบาท +18%YoY
- NER\* (ซื้อ / ราคาเป้าหมาย IAA Consensus 7.75 บาท) คาดว่า ราคาขายยาง ในปีนี้จะจะมีเสถียรภาพมากขึ้นจากปี65 ที่มีการปรับลดลงอย่างรวดเร็ว โดย ในปี66 บ.วางเป้าปริมาณขายที่ 5 แสนตัน คิดเป็นรายได้ราว 3 หมื่นลบ.(+19%YoY) มี Demand จากจีน และ รถEV เข้ามาหนุน นอกจากนี้ทาง บ.ยังมีแผนการขยายกำลังการผลิตยางแท่งและยางแท่งผสม โดยการก่อสร้างโรงงานแห่งที่ 3 กำลังการผลิต 1.72 แสนตัน/ปี (คาดว่าจะเสร็จใน1Q67) จะส่งผลให้กำลังการผลิตรวมของ NER อยู่ที่ 6.88 แสนตัน/ปี ทั้งนี้ตลาดคาด EPS ปี66 และ67 จะฟื้นตัวจากปี64 ที่ 0.95 บาท/หุ้น มาอยู่ที่ 1.07 บาท/หุ้น, และ 1.21 บาท/หุ้น ตามลำดับ



## Daily Key Factors

**Oil Update(-)** WTI พ.ค. -\$0.23 อยู่ที่ \$72.97/บาร์เรล Brent พ.ค. -\$0.37 อยู่ที่ \$78.28/บาร์เรล ถูกแรงขายทำกำไรหลังดอลลาร์สหรัฐแข็งค่า แต่ได้แรงหนุนหลัง EIA รายงานสต็อกน้ำมันดิบสหรัฐล้นปาดาที่ผ่านมาลดลง 7.4 ล. บาร์เรล มากกว่าค่าคาดจะลด 5.5 ล.บาร์เรล

**Gold Update(-)** Comex Gold มิ.ย. -\$5.90 อยู่ที่ \$1,984.50 /ออนซ์ ถูกกดดันจาก Dollar Index แข็งค่า +0.21% อยู่ที่ 102.6478 และรอรายงาน US PCE ก.พ. ในวันศุกร์นี้

**Fund Flow(+)** Fund Flow ต่างชาติในตลาด TIP วานนี้ ซื้อสุทธิ 125.23 ล้านดอลลาร์สหรัฐ ขายหุ้นไทย -0.38 ล.ดอลลาร์สหรัฐ ซื้อหุ้นอินโด +75.93 ล. ดอลลาร์สหรัฐ ซื้อหุ้นฟิลิปปินส์ +49.68 ล.ดอลลาร์สหรัฐ

- (0) ค่าเงินบาทเข้านี้ทรงตัวอยู่ที่ 34.22 บาท/ดอลลาร์สหรัฐ
- (0) ผลตอบแทนพันธบัตรสหรัฐ 10 ปี ทรงตัวอยู่ที่ 3.575 %
- (+) ดัชนี BDI +5 อยู่ที่ 1,407
- (+) BitCoin เข้านี้ +3.87% อยู่ที่ 28,329 ดอลลาร์สหรัฐ

## Economic Calendar

### ในประเทศ

- 29 มี.ค. ประชุมคณะกรรมการนโยบายการเงิน (กนง.) ครั้งที่ 2/2566
- 31 มี.ค. ธนาคารแห่งประเทศไทย (ธปท.) รายงานภาวะเศรษฐกิจไทย สัปดาห์ที่ 5 สศค. แถลงดัชนีผลผลิตอุตสาหกรรม สศค. รายงานภาวะเศรษฐกิจการคลัง, ภาวะเศรษฐกิจภูมิภาค, ดัชนีความเชื่อมั่นอนาคตเศรษฐกิจภูมิภาค

### ต่างประเทศ

- 28 มี.ค. US รายงานความเชื่อมั่นผู้บริโภคจากซีบี (มี.ค.)
- 29 มี.ค. US ยอดขายบ้านที่รอการปิดการขาย (เดือนต่อเดือน) (ก.พ.)  
US สินค้าคงคลังน้ำมันดิบ
- 30 มี.ค. US จำนวนคนที่ยื่นขอรับสวัสดิการว่างงานครั้งแรก  
US ดัชนีจีดีพี (ไตรมาสต่อไตรมาส) (ไตรมาส 4)
- 31 มี.ค. CN ดัชนี PMI ภาคการผลิตของจีน (มี.ค.)  
EU ดัชนีราคาผู้บริโภค (CPI) (ปีต่อปี) (มี.ค.)  
US ดัชนีราคาด้านการบริโภคส่วนบุคคล (PCE Price Index) (ก.พ.)

## Theme Strategy

- Theme ฟื้นต้นปี 2566 ต้อนรับนักท่องเที่ยวต่างชาติฟื้นตัว
- (1) กลุ่มท่องเที่ยวและสันทนาการ ได้แก่ CENTEL\*, ERW\*, MINT\*, SHR\*, VRANDA\*, SPA\*
  - (2) กลุ่มขนส่งและบริการ ได้แก่ AOT, AAV, BA\*, BAFS\*, PTG\*, BEM\*
  - (3) กลุ่มการอุปโภคบริโภค ได้แก่ CPALL, MAKRO\*, GLOBAL\*, HMPRO\*, DOHOME\*, CPN\*, CRC, COM7\*, BEAUTY\*, KAMART\*, KISS\*, ICHI\*, CBG\*, SAPPE\*, SNNP\*
  - (4) กลุ่ม ร.พ.อิงผู้ป่วยต่างชาติ (นักท่องเที่ยวตะวันตก / จีน) ได้แก่ BDMS, BH\*, EKH\*, PR9\*
  - (5) กลุ่มสื่อออนไลน์ (เพิ่มตามจำนวน Eyeball) ได้แก่ PLANB\*, VGI\*
  - (6) กลุ่มธนาคารพาณิชย์ (ปรับขึ้นดอกเบี้ย สินเชื่อขยายตัว) ได้แก่ BBL, KBANK, KTB\*, KKP\*
  - (7) กลุ่มอสังหาฯ - นิคมอุตสาหกรรม (นักลงทุนจีน / ลงทุน EV ใน EEC) ได้แก่ BRI\*, ORI\*, NOBLE\*, AMATA\*, ROJNA\*, WHA\*
  - (8) กลุ่มโรงไฟฟ้า (SPP ปรับขึ้น Ft) ได้แก่ BGRIM\*, GPSC\*

\*\*หุ้นแนะนำเชิงกลยุทธ์ที่ยังไม่อยู่ใน Coverage ของฝ่ายวิจัย

Asset Allocation: Equity 50% Fixed Income 30% Alternative Investment etc. Gold 10% Cash 10%

Today Fundamental Research: -

Monthly Portfolio March 2023: AUCT\*, AMATA\*, NER\*, STECH\*, ICHI\*, ILM\*



**AIS ไม่อัดฉีดเงิน 3BB เร่งปรับหนี้สัญญาเช่า 'สาริษฐ์' ขึ้นแทนคุมบอร์ดบริหารเอง** AIS ลั่นไม่อัดฉีดสภาพคล่อง หรือเพิ่มทุน 3BB เร่งปรับโครงสร้างหนี้-สัญญาเช่าใหม่กับ JASIF หลังกสทช.ไฟเขียวให้ควมรวม ต้นฐานลูกค้าทะลุ 4.6 ล้านราย ด้าน "สมชัย" ตั้งเป้าขยายรายได้บรอดแบนด์เพิ่มเป็น 20% พร้อมปรับลดสัดส่วนรายได้มือถือ ถ้าสุดบอร์ดเอไอเอส ตั้ง "สาริษฐ์" นั่งประธานกรรมการบริหาร ส่วน "ยุพาพิน-สมิทธิ" เสริมทีมบอร์ดบริหาร(ข่าวหุ้น)

**BEM-BTS ลุ้นระทึกสายสีส้ม! ศาลปกครองสูงสุดตัดสินวันนี้จับตาวัน!** ศาลปกครองสูงสุดนัดชี้ชะตาคดีรถไฟฟ้ามหานครสายสีส้ม โบกขม มองหากพลิกคำตัดสินศาลชั้นต้น ส่งผลดีต่อ BEM และ CK เตรียมเซ็นสัญญาวงเงินลงทุน 139,127 ล้านบาท ภายใต้รัฐบาลชุดใหม่ ราคาเป้าหมาย 11.40 บาท แต่ถ้ายืนตามศาลชั้นต้นมติบอร์ดไม่ชอบด้วยกฎหมาย กระทบราคา BEM 1.50 บาท สายสีส้มลากยาวไปอีก 1 ปี ส่วนหุ้น BTS ตืดแรง(ข่าวหุ้น)

**SQ คว้งงานหงสา มูลค่า 2,275 ล้านบาท SQ พุ่ง 5.32% รับข่าวดี!** เซ็นสัญญางานระบบสายพานลำเลียงถ่านหินโครงการเหมืองหงสา มูลค่า 2,275 ล้านบาท ระยะเวลาโครงการ 7 ปี (ม.ค. 70-ธ.ค. 76) คาดรับรัยได้ไม่ต่ำกว่าปีละ 300 ล้านบาท ต้นแบ็กถักฟุ้ง 18,714 ล้านบาท ททยอยบู้กปี 6,566 ล้านบาท ส่วนรายได้ปีนี้งวดเป้าโต 6,000 ล้านบาท(ข่าวหุ้น)

**กนง.ขึ้นดอกเบี้ยอีก 0.25% ไทยจ่อขยับทั้งฝาก-กู้ ณะกรรมการนโยบายการเงิน (กนง.) มติเอกฉันท์ ขึ้นดอกเบี้ยนโยบาย 0.25% จาก 1.50% มาอยู่ที่ 1.75% ส่งชีกอาจปรับขึ้นอีก หากตัวเลขเศรษฐกิจโลกยังแกว่ง ด้าน "กนง.ไทย"(KTB) จ่อขยับดอกเบี้ยทั้งเงินฝาก-เงินกู้ หากกลไกตลาดชานรับ โบกขม มองส่งผลดีต่อหุ้นกลุ่มแบงก์ เน้นซื้อลงทุนยาว ชู KTB BBL และ TISCO เค้นสุดในกลุ่มฯ(ข่าวหุ้น)**

**SCG Decor เทนเดอร์ COTTO ทำแซร์สวอปเข้าตลาดแทนปูนใหญ่ส่งเรือธง "เอสซีจี เดคคอร์ด" เข้าตลาดเสียบแทน COTTO พร้อมตั้งโต๊ะรับซื้อหุ้น "คอตโต้" ทั้งหมด โดยแลกเป็นหุ้น SCG Decor ก่อนเพิกถอนเอสซีจี เซรามิกส์ออกจากตลาดฯ จับตา "คอตโต้" ประชุมบอร์ดวันนี้ เคะรับแผนสวอปหุ้น(ข่าวหุ้น)**

**บลจ.แห่ออก 'ทริคเกอร์ฟันด์' มี.ค.เดือนเดียว เปิดขาย 6 กองทุนมูลค่า 1.35 หมื่นล้านเป็นจังหวะสร้างผลตอบแทนที่ดี หลังราคาหุ้นร่วงหนัก**  
บลจ.แห่ขาย "ทริคเกอร์ฟันด์" ใหม่ เดือนมี.ค. 6 กองทุน รวมมูลค่า 1.35 หมื่นล้าน ตั้งเป้าหมายผลตอบแทน 5-6 เดือน รว 5-6% ผู้จัดการกองทุนซึ่งเป็นจังหวะสร้างผลตอบแทนที่ดี หลังราคาหุ้นร่วงหนัก เชื่อแนวโน้มปรับตัวดีขึ้น( กรุงเทพธุรกิจ)

**'อควา' รุกโลจิสติกส์ ทุ่มซื้อหุ้นเฉลิมภัทรฯ "อควา" ทุ่ม 495 ล้านบาทซื้อหุ้น "เฉลิมภัทร คอร์ปอเรชั่น" หวังขยายพอร์ตลงทุนธุรกิจโลจิสติกส์เตรียมดันบริษัทย่อย "เฉลิมภัทร ทรานสปอร์ต" ขายไอพีโอภายในไตรมาส 4 ปี 67( กรุงเทพธุรกิจ)**

**'บินไทย' กลับมาเทรดต้นปี 68 "การบินไทย" เผยอุตสาหกรรมการบินฟื้นตัวโดดเด่น หนุนผู้โดยสารเข้าไทยพุ่ง มั่นใจออกจากแผนฟื้นฟูกิจการตามกำหนด คาดหุ้นริชชู่เทรดเร็วสุดปลายปีหน้า หรือต้นปี 68 หลังคาดส่วนผู้ถือหุ้นพลิกกลับมาบวก เดินหน้าศึกษาบูรรวม "ไทยสมายล์" ตามแผน( กรุงเทพธุรกิจ)**

**ADVANC มีสูตรปั้น 3BB ตั้งทีมลุยเวอร์ชวลแบงก์ADVANC** พร้อมเดินหน้าซื้อ TTTBB แยมสามารถปรับโครงสร้างธุรกิจทำกำไรได้ คาดทำธุรกรรมเสร็จในไตรมาส 2/2566 ย้ำชัดไม่เพิ่มทุนไม่อัดฉีด วางแผนโตร่วมกับพันธมิตร เห็นช่องหลกหลายธุรกิจอัจฉริยะ เดินหน้าตั้งทีมศึกษาแผนธุรกิจ Virtual BANK พร้อมเปิดยื่น ธปท. ทันทิที่เปิดควบคู่ตั้ง JV ร่วม KTB-GULF(ทันหุ้น)

**EA โคดแรง 4 หมื่นล. ปีนี้มอบอีวี 4 พันคัน** EA บักรงรายได้ปีนี้ทะยานสู่ 4 หมื่นล้านบาท ธุรกิจอีวีมีเงินสนัน 2 หมื่นล้านบาท ตั้งเป้าส่งมอบรถทุกชนิดไม่ต่ำกว่า 4 พันคัน ซึ่งองค์กรต้องการลดคาร์บอนเปิดช่องดีลลูกค้าต่อเนื่อง วางงบ 1 หมื่นล้านบาท ขยายโรงงานแบตเตอรี่เป็น 4GW พร้อมเปลี่ยนแผงโซลาร์ และลงทุนโรงงานไบโอเจ็ด(ทันหุ้น)

**NRF ลุยรง.เก็บคาร์บอน เดินเข้าตากองทุนยุโรป** NRF ลุยสร้างโรงงานการกักเก็บคาร์บอน ผลตอบแทนเกิน 20% คาดแล้วเสร็จปลายปี 2568 แยมเอกชนในไทยดีลสร้างโรงงานหลายแห่ง หวังชดเชยคาร์บอน พร้อมเก็บคาร์บอนเครดิตจำหน่าย มั่นใจเติบโตระยะยาว อนาคตสดใส ชุ่มเจรจาสัมปทานป่าในต่างประเทศ แยมกองทุนยุโรปจับลงทุน Plant-Based Food(ทันหุ้น)

**MAKRO บิ๊กค้าส่ง-ค้าปลีก จัด 2.75 หมื่นล.ขยายสาขา** MAKRO จัดหนักทุ่มงบกว่า 2.75 หมื่นล้านบาท รุกขยายสาขาใหม่ทั้งในและต่างประเทศ บักรงรายได้ปี 2566 เติบโตมากกว่า GDP ระบุ 2 เดือนแรก ยอดขายสาขาเดิมเติบโตได้ดีตามเศรษฐกิจ และการท่องเที่ยวที่ทยอยฟื้นตัวหลังจากเปิดประเทศอย่างเต็มรูปแบบ(ทันหุ้น)

**TFG ลูกค้านั่งออคเตอร์ลัน เร่งอัปกำลังผลิตรองรับ** TFG รับอานิสงส์ท่องเที่ยวฟื้นแรง ลูกค้านั่งผู้ประกอบการส่งออกออคเตอร์ลัน พร้อมควักงบ 3.5 พันล้านบาท ขยายโรงงานผลิต อปัฐานไทยเงินเพิ่ม ผู้บริหาร "เพชร นันทวีชัย" ย้ำรายได้ปี 2566 ทะยาน 15% รับพอร์ตลูกค้าโต ดันดีมานด์โก-หุมคึกคัก (ทันหุ้น)

**ออมสินผุดเงินฝาก ฟุ้งดอกเบี้ยสูงปรี๊ด! ดีเคย์ 1-11 เม.ย.66** "ออมสิน" ฉลองก้าวเข้าสู่ปีที่ 111 ผุดเงินฝากเผื่อเรียกพิเศษ 11 เดือน ชูดอก เบี้ยสูงเทียบเท่าฝากประจำ 1.6% ต่อปี พร้อมอัดฉีดเงินรางวัลที่ 1 สลากออมสิน 2 ปีงวดใหม่ เป็น 30 ล้านบาท( ไทยโพสต์)

**'ยูนิซีตรัส' ลั่นปี 66 โภชะลัก จ่อตั้งโรงงานนายแอนโดนิโอ** บริษัทยูนิซีตรัส ประชานกรรมการและผู้จัดการทั่วไป บริษัท ยูนิซีตรัส โอเชิลาคอร์ป จำกัดเปิดเผยว่า บริษัทพร้อมเปิดตัวและเดินหน้าขยายธุรกิจผลิตภัณ์ที่นำผลไม้สกัดเย็นจากอิตาเลียภายใต้แบรนด์ "Festilia" ในประเทศไทยอย่างเป็นทางการ เนื่องจากมองเห็นศักยภาพการเติบโตในประเทศไทยเป็นอย่างมากและเป็นโอกาสที่ดีในการเพิ่มพอร์ตธุรกิจในกลุ่มภาคเอเชียตะวันออกเฉียงใต้ เมืองต้นบริษัทวางเป้าหมายส่วนแบ่งทางการตลาดประมาณ 5-10% จากตลาดน้ำผลไม้ในประเทศไทยที่มีมูลค่าทางการตลาดราว 10,000 ล้านบาท( ไทยโพสต์)

ข้อมูลในเอกสารฉบับนี้ รวบรวมมาจากแหล่งข้อมูลที่น่าเชื่อถือ อย่างไรก็ดี บริษัทหลักทรัพย์ คิงส์ฟอร์ด จำกัด (มหาชน)ไม่สามารถที่จะยืนยันหรือรับรองความถูกต้องของข้อมูลเหล่านี้ได้ ไม่ว่าประการใด ๆ บทวิเคราะห์ในเอกสารนี้ จัดทำขึ้นโดยอ้างอิงหลักเกณฑ์ทางวิชาการเกี่ยวกับหลักการวิเคราะห์ และมีได้เป็นการชี้แนะ หรือเสนอแนะให้ซื้อหรือขายหลักทรัพย์ใด ๆ การตัดสินใจซื้อหรือขายหลักทรัพย์ใด ๆ ของผู้อ่าน ไม่ว่าจะเกิดจากการอ่านบทความในเอกสารนี้หรือไม่ก็ตาม ล้วนเป็นผลจากการใช้วิจารณญาณของผู้อ่าน โดยไม่มีส่วนเกี่ยวข้องกับบริษัทฯ ใด ๆ กับ บริษัทหลักทรัพย์ คิงส์ฟอร์ด จำกัด(มหาชน) ไม่ว่ากรณีใด



ที่มา: TQ Professional, TF Day

Resistance	1,620 - 1,625
Support	1,600 - 1,595

### SET Daily: ชิกแซกขึ้น

กลยุทธ์การลงทุน SET Index แท่งเทียนประคองเหนือ 1,600 ตามด้วย Indicator เป็นบวก ด้านมูลค่าการซื้อขายยังน้อยเป็นไปตามรอบการรีบาต์ เน้น Trading สั้นแนวต้าน 1,620 / 1,625 แนวรับ 1,600 / 1,595



ที่มา: TQ Professional, TF weekly

### SET Weekly: แกว่งตัวในกรอบ

กลยุทธ์การลงทุน ระยะกลาง sentiment ต่างประเทศผันผวนจากการขึ้นดอกเบี้ยและการลดสภาพคล่องของธนาคารกลางหลัก ขณะที่เงินเฟ้อในระดับสูงกดดันให้เศรษฐกิจโลกมีโอกาสเข้าสู่ภาวะถดถอย นอกจากนี้ยังมีความเสี่ยงจากตลาดตราสารหนี้ของภาคธนาคาร ทำให้ทิศทาง fund flow ยังแผ่วตัว ในทางเทคนิค TF weekly ดัชนีกลับมาขึ้น EMA200 Week น่าจะเห็นการฟื้นตัวขึ้นในกรอบ แนวรับ 1,545 / 1,520 แนวต้าน 1,660 / 1,685



ที่มา: TQ Professional, TF daily

### Gold Spot: ขึ้นขายลงซื้อ

กลยุทธ์การลงทุน Gold Spot แกว่งแคบทำ pattern สามเหลี่ยม แท่งเทียนขึ้นเหนือ EMA10 วัน ด้าน MACD / RSI ประคองตัว แนวโน้มระยะสั้นน่าจะ Sideways รอเลือกทางเน้นเก็งกำไรขึ้นขายลงซื้อ หรือรอ follow เมื่อ breakout มีแนวรับ US\$1,945 / 1,935/Oz แนวต้าน US\$2,000 / 2,010/Oz

Resistance	2,000 - 2,010
Support	1,945 - 1,935

### Technical Analyst

Apichai Raomanachai No. 002939

### Asst. Technical Analyst

Noppom Chaykaew No. 043964

ข้อมูลในเอกสารฉบับนี้ รวบรวมมาจากแหล่งข้อมูลที่น่าเชื่อถือ อย่างไรก็ดี บริษัทหลักทรัพย์ คิงส์ฟอร์ด จำกัด (มหาชน) ไม่สามารถที่จะยืนยันหรือรับรองความถูกต้องของข้อมูลเหล่านั้นได้ ไม่ว่าประการใด ๆ บทวิเคราะห์ในเอกสารนี้ จัดทำขึ้นโดยอ้างอิงหลักเกณฑ์ทางวิชาการเกี่ยวกับหลักการวิเคราะห์ และมีได้เป็นการชี้นำ หรือเสนอแนะให้ซื้อหรือขายหลักทรัพย์ใด ๆ การตัดสินใจซื้อหรือขายหลักทรัพย์ใด ๆ ของผู้อ่าน ไม่ว่าจะเกิดจากการอ่านบทความในเอกสารนี้หรือไม่ก็ตาม ล้วนเป็นผลจากการใช้วิจารณญาณของผู้อ่าน โดยไม่มีส่วนเกี่ยวข้องกับหรือพันธะผูกพันใด ๆ กับ บริษัทหลักทรัพย์ คิงส์ฟอร์ด จำกัด(มหาชน) ไม่มีการเฝ้า



ที่มา ; TQ Professional

## IVL

Resistance 37.00

Support 35.00

แนะนำเก็งกำไร แท่งเทียนทยอยฟื้นตัว พร้อม volume เข้าสะสม ด้าน Indicator MACD และ RSI มีแนวโน้มฟื้นตัวบวก เบื้องต้นหากยืนยันเหนือแนวรับ 35.00 บาท ได้คาดหวังการขึ้นต่อ โดยมีแนวต้านถัดไป 37.00 บาท ส่วนจุด Stop Loss 34.50 บาท



ที่มา ; TQ Professional

## KLINIQ

Resistance 43.00

Support 40.25

แนะนำเก็งกำไร แท่งเทียนทยอยปรับตัวขึ้นเหนือ EMA ระยะสั้น พร้อม volume เข้าสะสม ด้าน RSI / MACD ส่งสัญญาณบวก เบื้องต้นคาดหวังเห็นการทยอยปรับขึ้นต่อ โดยมีเป้าหมายแนวต้าน 43.00 บาท ส่วนแนวรับ 40.25 บาท และ Stop Loss ที่ 39.75 บาท



ที่มา ; TQ Professional

## MASTER

Resistance 89.50

Support 83.50

แนะนำเก็งกำไร แท่งเทียนมีแนวโน้มฟื้นตัว พร้อมปริมาณการซื้อขายทยอยเข้าสะสม ด้าน MACD เกิดสัญญาณบวก ประเมินเบื้องต้นคาดหวังการขึ้นต่อ โดยมีแนวต้านเป้าหมาย 89.50 บาท ส่วนแนวรับ 83.50 บาท และพิจารณาจุด Stop Loss ที่ 82.75 บาท

### Technical Analyst

Apichai Raomanachai No. 002939

### Asst. Technical Analyst

Nopporn Chaykaew No. 043964

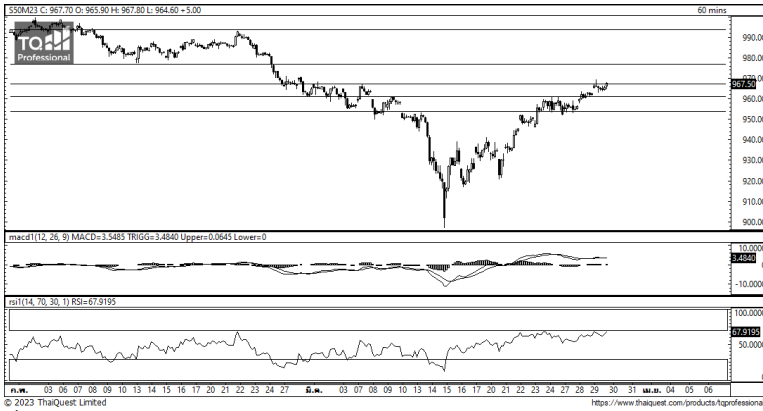
ข้อมูลในเอกสารฉบับนี้ รวบรวมมาจากแหล่งข้อมูลที่เชื่อถือได้ อย่างไรก็ดี บริษัทหลักทรัพย์ คิงส์ฟอร์ด จำกัด (มหาชน) ไม่สามารถที่จะยืนยันหรือรับรองความถูกต้องของข้อมูลเหล่านั้นได้ ไม่ว่าประการใด ๆ บทวิเคราะห์ในเอกสารนี้ จัดทำขึ้นโดยอ้างอิงหลักเกณฑ์ทางวิชาการเกี่ยวกับหลักการวิเคราะห์ และมีได้เป็นการชี้แนะ หรือเสนอแนะให้ซื้อหรือขายหลักทรัพย์ใด ๆ การตัดสินใจซื้อหรือขายหลักทรัพย์ใด ๆ ของผู้อ่าน ไม่ว่าจะเกิดจากการอ่านบทความในเอกสารนี้หรือไม่ก็ตาม ล้วนเป็นผลจากการใช้วิจารณญาณของผู้อ่าน โดยไม่มีส่วนเกี่ยวข้องกับหรือพันธะผูกพันใด ๆ กับ บริษัทหลักทรัพย์ คิงส์ฟอร์ด จำกัด(มหาชน) ไม่ว่ากรณีใด

# SET50 Index Futures



KINGSFORD

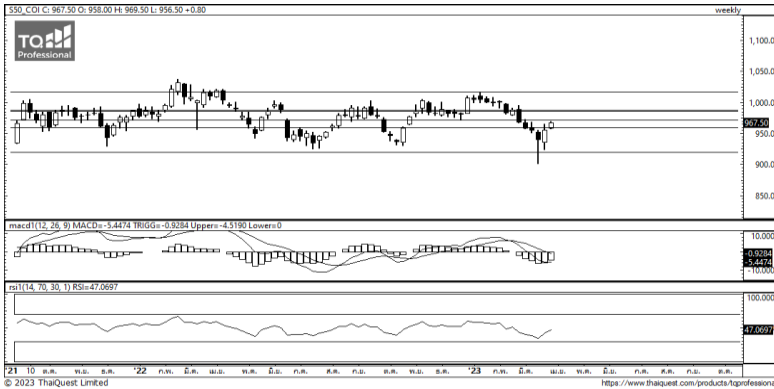
วันพฤหัสบดีที่ 30 มีนาคม พ.ศ. 2566



ที่มา: Kingsford Research

## ภาพการลงทุนระยะสั้น

S50M23 ปิดที่ 964.20 จุด ปรับตัวเพิ่มขึ้น 4.8 จุด หรือ +0.52%  
S50M23 มีการเคลื่อนไหวในทิศทางขาขึ้น และ MACD มีสัญญาณในทิศทางขาขึ้น โดยมองแนวรับที่ 960 จุด และมีแนวต้านที่ 980 จุด หากยังอยู่เหนือ 960 นั้น Long จะเป็นฝั่งที่ได้เปรียบกว่า



ที่มา: Kingsford Research

## ภาพการลงทุนรายสัปดาห์

สำหรับภาพรายสัปดาห์ อยู่ในสถานะ Long 2/3 Port มีการเคลื่อนไหวอยู่ในกรอบที่แนวรับ 940 และแนวต้านที่ 980 จุด RSI มีสัญญาณในทิศทางขาขึ้น โดยหากยังยืนเหนือ 960 การถือ Long จะเป็นฝั่งที่ได้เปรียบกว่า

## Market Overview

นักลงทุนต่างชาติ Long สุทธิ 5,818 สัญญา ส่วนสะสมประจำเดือน มี.ค.มียอด Long สุทธิ 76,565 สัญญา และยอดสะสม ตั้งแต่เดือน ม.ค. เป็นยอด Short สุทธิ 147,053 สัญญา ในส่วนของตลาดหุ้นสหรัฐ ดัชนี DJIA ปิด +1.00%, ดัชนี S&P500 ปิด +1.42% และ ดัชนี Nasdaq ปิด +1.79% ดัชนีหลักทั้ง 3 ดัชนีต่างก็ปิดพุ่งขึ้นอย่างน้อย 1% ขณะที่ ดัชนี S&P500 ปิดที่เหนือระดับเฉลี่ยรอบ 50 วันเป็นครั้งแรก หุ้นไมโครเทคโนโลยี ซึ่งเป็นผู้ผลิตชิปรายใหญ่ของสหรัฐ พุ่งขึ้น 7.2% และเป็นปัจจัยหนุนดัชนี Nasdaq และ S&P500 ติดตัวขึ้น นอกจากนี้ ยังช่วยหนุนดัชนีหุ้นกลุ่มเซมิคอนดักเตอร์ตลาดฟิลาเดลเฟีย (PHLX semiconductor index) พุ่งขึ้น 3.3% หลังจากบริษัทเปิดเผยตัวเลขคาดการณ์รายได้ลดลงในไตรมาส 3 ซึ่งเป็นตัวเลขที่สอดคล้องกับการคาดการณ์ของนักวิเคราะห์ในวอลล์สตรีท พร้อมกับเปิดเผยแนวโน้มผลประกอบการที่สดใสในปีงบประมาณ 2568 เนื่องจากยอดขายผลิตภัณฑ์ปัญญาประดิษฐ์ ( AI ) ที่มีแนวโน้มแข็งแกร่ง นักลงทุนยังรอดูการเปิดเผยดัชนีราคาการใช้จ่ายเพื่อการบริโภคส่วนบุคคล ( PCE ) ของสหรัฐในวันศุกร์นี้ โดยดัชนี PCE เป็นมาตรวัดเงินเฟ้อที่เฟดให้ความสำคัญ เพราะสามารถตรวจจับการเปลี่ยนแปลงในพฤติกรรมของผู้บริโภค และครอบคลุมราคาสินค้าและบริการในวงกว้างมากกว่าข้อมูลดัชนีราคาผู้บริโภค (CPI)

	Close	Change	Volume	OI
SET50	971.45	3.7	1,427,532,827	698,516
S50H23	972.60	5.9	188,826	267,592
S50M23	967.50	5.0	235,992	374,620
S50U23	964.60	5.1	11,448	36,763
S50Z23	964.20	4.8	2,690	19,207

Source: TQ Pro

	Last	Support	Resistance
SET50	971.45	960	980
S50M23	967.50	960	980
S50U23	964.60	960	980

Source: Kingsford Securities

Volume by Investors	SET (Million Bath)	Index Futures (Contracts)
Local Institutions	662.30	-744
Foreign	-13.23	5,818
Local Investor	-451.85	-5,074

Apichai Raomanachai  
Nut Kaewborisutsakul

No. 002939  
Asst. Derivatives Analyst

ข้อมูลในเอกสารฉบับนี้ รวบรวมมาจากแหล่งข้อมูลที่น่าเชื่อถือ อย่างไรก็ดี บริษัทหลักทรัพย์ คิงส์ฟอร์ด จำกัด (มหาชน) ไม่สามารถที่จะยืนยันหรือรับรองความถูกต้องของข้อมูลเหล่านี้ได้ ไม่ว่าประการใด ๆ บทวิเคราะห์ในเอกสารนี้จัดทำขึ้นโดยอ้างอิงหลักการทางวิชาการเกี่ยวกับหลักการวิเคราะห์ และได้เป็นการชี้แนะ หรือเสนอแนะให้ซื้อหรือขายหลักทรัพย์ใด ๆ การตัดสินใจซื้อหรือขายหลักทรัพย์ใด ๆ ของผู้อ่าน ไม่ว่าจะเกิดจากการอ่านบทความในเอกสารนี้หรือไม่ก็ตาม ล้วนเป็นผลจากการใช้วิจารณญาณของผู้อ่าน โดยไม่มีส่วนเกี่ยวข้องกับหรือพันธมิตรหุ้นใด ๆ กับ บริษัทหลักทรัพย์ คิงส์ฟอร์ด จำกัด (มหาชน) ไม่ว่ากรณีใด

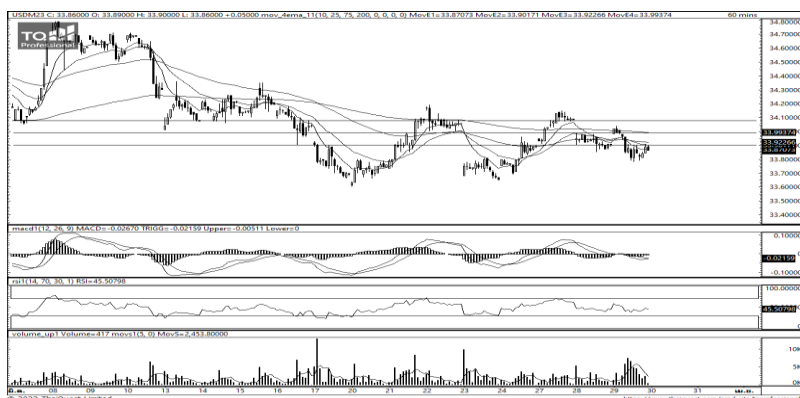
# SET50 Index Futures



KINGSFORD

Series	Close	Chg	Vol. Contracts	OI	OI Chg	Theoretical	Basis	Daly Left	LTD
S50H23	972.60	5.9	188,826	332,318	-64,726	971.45	1.15	-	30/3/2566
S50M23	967.50	5.0	235,992	338,381	36,239	967.70	-3.95	91	29/6/2566
S50U23	964.60	5.1	11,448	35,812	951	963.94	-6.85	182	28/9/2566
S50Z23	964.20	4.8	2,690	19,077	130	960.19	-7.25	273	28/12/2566
S50K23	968.70	5.2	34	192	-4	968.93	-2.75	61	30/5/2566

## Currency Futures



ที่มา: Kingsford Research

### ภาพการลงทุนระยะสั้น

เข้านี้ dollar index อยู่ที่ 102.671 จุด แข็งค่าขึ้น 0.03 % โดยที่ USDM23 ปิดเมื่อวานนี้แข็งค่าขึ้น 0.15 บาท/USD โดยค่าเงินมีการเคลื่อนไหวในลักษณะ Sideway โดยสามารถยืนเหนือ EMA 10วัน แต่ MADC ยังมีสัญญาณอยู่ในทิศทางขาลงส่งผลให้ Sideway ต่อ โดยมองกรอบการเคลื่อนไหวของ USDM23 อยู่ระหว่างแนวรับที่ 34.00 และแนวต้านที่ 35.00 หากยังไม่สามารถยืนเหนือ 34.00 ควรเปิด Short จะเป็นฝั่งที่ได้เปรียบกว่า

	Last	Change	Volume	OI
USDH23	34.16	-0.12	34,989	30,076
USDJ23	34.05	-0.11	13,725	23,289
USDK23	33.91	-0.14	434	651
USDM23	33.81	-0.15	35,371	71,205

Source: TQ Pro

	Last	Support	Resistance
RTXUSTB	34.17	34.00	35.00
USDM23	34.16	34.00	35.00
USDU23	33.59	33.50	34.00

Source: Kingsford Securities

ข้อมูลในเอกสารฉบับนี้ รวบรวมมาจากแหล่งข้อมูลที่น่าเชื่อถือ อย่างไรก็ดี บริษัทหลักทรัพย์ คิงส์ฟอร์ด จำกัด (มหาชน) ไม่สามารถที่จะยืนยันหรือรับรองความถูกต้องของข้อมูลเหล่านี้ได้ ไม่ว่าประการใด ๆ บทวิเคราะห์ในเอกสารนี้ จัดทำขึ้นโดยอ้างอิงหลักเกณฑ์ทางวิชาการเกี่ยวกับหลักการวิเคราะห์ และมีได้เป็นการชี้แนะ หรือเสนอแนะให้ซื้อหรือขายหลักทรัพย์ใด ๆ การตัดสินใจซื้อหรือขายหลักทรัพย์ใด ๆ ของผู้อ่าน ไม่ว่าจะเกิดจากการอ่านบทความในเอกสารนี้หรือไม่ก็ตาม ล้วนเป็นผลจากการใช้วิจารณญาณของผู้อ่าน โดยไม่มีส่วนเกี่ยวข้องกับหรือพันธะผูกพันใด ๆ กับ บริษัทหลักทรัพย์ คิงส์ฟอร์ด จำกัด (มหาชน) ไม่ว่ากรณีใด



## Most Active Grainer (%chg)

Rank	STOCK	OI	Price Chg (20 Working Days)
1	LPN	4,264	13.81%
2	AMATA	1,585	10.34%
3	BDMS	3,892	7.21%
4	BGRIM	5,781	6.54%
5	TCAP	533	6.43%
6	ICHI	15,180	6.35%
7	HMPRO	7,499	5.84%
8	INTUCH	1,863	5.69%
9	BH	908	5.69%
10	SUPER	110,742	5.45%
11	BCPG	40,999	5.29%
12	ADVANC	4,618	4.95%
13	VNG	9,687	4.77%
14	GULF	19,574	4.39%
15	PTG	25,090	4.38%
16	TTB	33,080	4.32%
17	TOP	1,570	3.90%
18	GPSC	5,897	3.37%
19	GLOBAL	2,497	3.30%
20	CPALL	15,678	3.28%
21	KEX	5,875	3.25%
22	BPP	3,427	3.25%
23	JMT	7,939	2.72%
24	BCH	21,246	2.03%
25	DELTA	1,957	2.03%
26	KCP	42,983	1.95%
27	JAS	172,029	1.94%
28	BANPU	102,483	1.85%
29	EPG	8,031	1.84%
30	ORI	4,953	1.72%

## Top Gainers OI (%chg)

STOCK	OI	%Daily Top OI Change	STOCK	OI	%5 Day Top OI Change
CHG	5,309	23.58%	TCAP	533	130.74%
MEGA	1,641	22.46%	MEGA	1,641	87.76%
CRC	3,076	19.36%	THG	224	80.65%
BJC	3,137	16.83%	TRUE	33,409	51.91%
RATCH	2,219	13.27%	CRC	3,076	41.23%
LPN	4,264	11.30%	INTUCH	1,863	25.03%
WHA	37,517	9.78%	CHG	5,309	24.57%
THANI	17,167	9.59%	AAV	97,729	23.61%
ERW	7,082	7.61%	LPN	4,264	21.59%
TTW	1,599	6.67%	LH	2,874	21.42%
AEONTS	323	6.25%	TU	21,990	20.26%
AMATA	1,585	5.32%	ERW	7,082	16.46%
BCP	5,869	5.05%	M	1,784	16.07%
EGCO	1,297	4.85%	TTW	1,599	14.38%
M	1,784	4.82%	AWC	10,951	12.75%

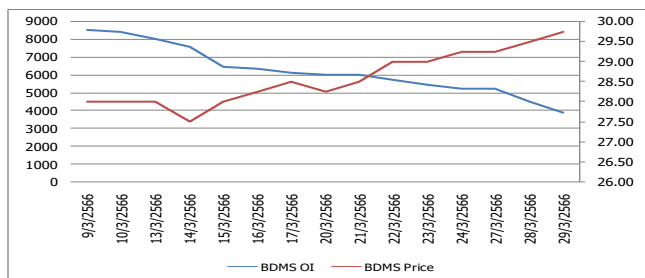
Source: TQ Pro

## Top Loser OI (%chg)

STOCK	OI	%Daily Top OI Change	STOCK	OI	%5 Day Top OI Change
GLOBAL	2,497	-24.61%	GLOBAL	2,497	-36.07%
AOT	3,456	-16.46%	TOP	1,570	-34.85%
LH	2,874	-14.69%	BDMS	3,892	-32.04%
BDMS	3,892	-13.84%	AMATA	1,585	-28.70%
SIRI	47,645	-12.90%	MINT	3,422	-27.27%
TASCO	3,110	-11.72%	CPN	1,220	-26.86%
BAY	764	-11.57%	SCBB	65	-24.42%
BBL	7,968	-11.07%	TTA	3,454	-23.53%
INTUCH	1,863	-8.81%	SPRC	1,592	-23.28%
THCOM	5,873	-7.15%	BH	908	-21.45%
ADVANC	4,618	-5.49%	AP	11,916	-19.37%
COM7	11,076	-5.14%	SIRI	47,645	-18.26%
IVL	16,671	-4.72%	AOT	3,456	-17.32%
TISCO	426	-4.70%	TISCO	426	-16.96%
OR	8,257	-4.68%	PTTEP	4,503	-16.24%

## หุ้นที่มีทิศทาง ราคาและ OI ที่น่าจับตามอง

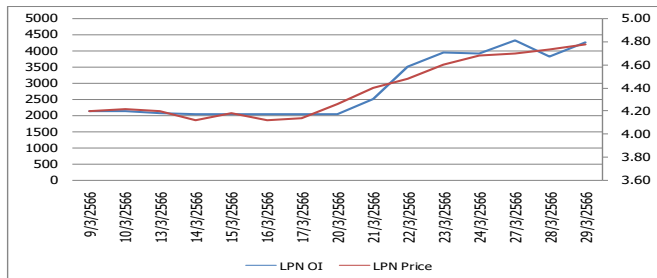
### OI Trend BDMS



**Recommend : Short**  
**Support : 29.00**

**Resistance : 31.00**  
**Stop-Loss : 31.25**

### OI Trend LPN



**Recommend : Long**  
**Support : 4.60**

**Resistance : 5.10**  
**Stop-Loss : 4.40**

Source: KINGSFORD

**APICHAJ RAOMANACHAI** No. 002939  
**NUT KAEWBORISUTSAKUL** Asst. Derivatives Analyst

ข้อมูลในเอกสารฉบับนี้ รวบรวมมาจากแหล่งข้อมูลที่น่าเชื่อถือ อย่างไรก็ดี บริษัทหลักทรัพย์ คิงส์ฟอร์ด จำกัด (มหาชน) ไม่สามารถที่จะยืนยันหรือรับรองความถูกต้องของข้อมูลเหล่านี้ได้ ไม่ว่าประการใด ๆ บทวิเคราะห์ในเอกสารนี้ จัดทำขึ้นโดยอ้างอิงหลักการทางวิชาการเกี่ยวกับหลักการวิเคราะห์ และมีได้เป็นการชี้แนะ หรือเสนอแนะให้ซื้อหรือขายหลักทรัพย์ใด ๆ การตัดสินใจซื้อหรือขายหลักทรัพย์ใด ๆ ของผู้อ่าน ไม่ว่าจะเกิดจากการอ่านบทความในเอกสารหรือไม่ก็ตาม ล้วนเป็นผลจากการใช้วิจารณญาณของผู้อ่าน โดยไม่มีส่วนเกี่ยวข้องกับหรือหนี้ผูกพันใด ๆ กับ บริษัทหลักทรัพย์ คิงส์ฟอร์ด จำกัด(มหาชน) ไม่ว่ากรณีใด



# Short Sales



KINGSFORD

มูลค่าการขายชอร์ต ณ วันที่ 29 มีนาคม 2566

หลักทรัพย์	ปริมาณหุ้นที่ขายชอร์ต (หุ้น)	มูลค่าการขายชอร์ต (บาท)	%เทียบมูลค่าซื้อขายตลาดรวม
AAI	88,700	532,200	4.72%
AAV	2,622,600	7,379,360	3.64%
AAV-R	90,000	255,600	0.12%
ACE	418,400	1,004,160	4.03%
ADVANC	397,700	84,440,400	9.31%
ADVANC-R	324,500	68,806,000	7.60%
AEONTS	2,400	443,050	1.61%
AEONTS-R	12,700	2,341,100	8.52%
AGE	125,300	389,692	4.83%
AGE-R	197,200	614,396	7.61%
AH	78,100	2,393,550	11.44%
AIE	4,500	9,970	2.33%
AIT	133,800	819,110	12.44%
AIT-R	5,900	35,990	0.55%
AJ	6,200	66,460	7.62%
AMATA	692,300	15,710,270	11.37%
AMATA-R	778,100	17,541,840	12.78%
ANAN	168,700	215,936	1.67%
ANAN-R	34,100	43,648	0.34%
AOT	867,000	62,409,625	9.14%
AOT-R	468,200	33,636,475	4.93%
AP	466,700	5,693,740	8.21%
AP-R	46,300	564,860	0.81%
AS	153,200	2,284,510	1.39%
ASIAN	29,600	361,120	2.66%
ASK	15,100	439,400	5.26%
ASK-R	15,400	447,300	5.36%
ASP	24,700	71,630	4.12%
AU	15,600	170,040	0.33%
AU-R	66,400	732,620	1.40%
AUCT	30,700	326,800	2.85%
AURA	30,400	544,160	3.26%
AURA-R	7,000	125,440	0.75%
AWC	3,762,900	21,941,865	12.74%
AWC-R	5,154,200	29,942,775	17.44%
BA	41,700	554,610	1.36%
BA-R	151,400	2,023,260	4.93%
BAFS-R	800	25,400	0.25%
BAM	1,091,100	15,076,130	11.84%
BAM-R	1,046,400	14,440,320	11.36%
BANPU	25,411,500	277,390,900	32.33%
BANPU-R	7,475,300	81,480,770	9.51%
BAY	6,400	187,200	1.85%
BAY-R	17,900	523,575	5.19%
BBGI	1,000	5,900	0.44%
BBIK	5,100	580,850	1.15%
BBIK-R	7,100	801,650	1.60%
BBL	699,200	109,535,650	7.90%
BBL-R	660,000	103,311,550	7.46%
BCH	576,600	11,641,910	8.98%
BCH-R	1,112,500	22,471,650	17.32%
BCP	285,600	9,152,300	4.30%
BCP-R	10,800	345,600	0.16%
BCPG	325,800	3,262,390	4.69%
BCPG-R	59,900	596,005	0.86%

ข้อมูลในเอกสารฉบับนี้ รวบรวมมาจากแหล่งข้อมูลที่เชื่อถือได้ อย่างไรก็ตาม บริษัทหลักทรัพย์ คิงส์ฟอร์ด จำกัด (มหาชน) ไม่สามารถที่จะยืนยันหรือรับรองความถูกต้องของข้อมูลเหล่านี้ได้ ไม่ว่าประการใด ๆ บทวิเคราะห์ในเอกสารนี้ จัดทำขึ้นโดยอ้างอิงหลักเกณฑ์ทางวิชาการเกี่ยวกับหลักการวิเคราะห์ และมีได้เป็นการชี้แนะ หรือเสนอแนะให้ซื้อหรือขายหลักทรัพย์ใด ๆ การตัดสินใจซื้อหรือขายหลักทรัพย์ใด ๆ ของผู้อ่าน ไม่ว่าจะเกิดจากการอ่านบทความในเอกสารนี้หรือไม่ก็ตาม ล้วนเป็นผลจากการใช้วิจารณญาณของผู้อ่าน โดยไม่มีส่วนเกี่ยวข้องกับหรือพึ่งพิงผูกพันใด ๆ กับ บริษัทหลักทรัพย์ คิงส์ฟอร์ด จำกัด (มหาชน) ไม่ว่ากรณีใด

# Short Sales



KINGSFORD

มูลค่าการขายชอร์ต ณ วันที่ 29 มีนาคม 2566

หลักทรัพย์	ปริมาณหุ้นที่ขายชอร์ต (หุ้น)	มูลค่าการขายชอร์ต (บาท)	%เทียบมูลค่าซื้อขายตลาดรวม
BDMS	8,010,000	236,295,000	22.87%
BE8	5,000	293,750	0.49%
BEAUTY	160,000	198,630	5.28%
BEC	4,400	38,885	0.46%
BEC-R	22,000	193,660	2.30%
BEM	2,990,300	26,170,625	15.55%
BEM-R	2,080,900	18,198,715	10.82%
BGC	4,900	48,510	4.25%
BGRIM	1,009,600	41,332,000	22.61%
BGRIM-R	377,700	15,417,400	8.46%
BH	191,800	42,429,400	6.27%
BH-R	175,200	38,794,100	5.73%
BJC	537,100	20,802,650	4.91%
BJC-R	909,500	35,042,950	8.31%
BLA	268,200	7,726,450	17.66%
BLA-R	170,000	4,870,875	11.20%
BLAND-R	22,800	22,344	1.30%
BOL	14,800	156,880	1.14%
BPP	95,400	1,521,650	15.24%
BPP-R	5,600	89,600	0.89%
BRI	61,500	713,400	2.22%
BRI-R	85,400	990,640	3.08%
BRR	800	4,960	0.22%
BTG	93,500	2,537,700	3.26%
BTG-R	416,700	11,208,225	14.55%
BTS	2,288,600	16,289,965	11.84%
BTS-R	1,479,700	10,522,815	7.65%
BYD	166,900	1,522,830	6.14%
BYD-R	409,700	3,746,020	15.08%
CBG	93,500	9,191,225	7.08%
CBG-R	304,500	29,841,150	23.05%
CENDEL	44,600	2,515,850	2.06%
CENDEL-R	116,500	6,536,425	5.37%
CHAYO	78,300	647,000	2.94%
CHAYO-R	3,300	27,285	0.12%
CHG	1,107,600	3,995,830	5.26%
CHG-R	1,718,600	6,185,974	8.17%
CK	228,500	4,638,920	7.62%
CK-R	251,300	5,083,400	8.38%
CKP	568,000	2,372,132	9.30%
CKP-R	1,054,100	4,405,734	17.26%
COM7	1,365,300	42,753,975	19.56%
COM7-R	22,400	697,725	0.32%
CPALL	3,120,000	196,072,575	8.37%
CPALL-R	1,529,600	96,086,525	4.10%
CPF	1,493,800	32,737,040	24.11%
CPF-R	419,300	9,183,480	6.77%
CPN	252,700	17,516,425	4.84%
CPN-R	1,052,100	72,839,350	20.16%
CRC	817,100	36,704,850	16.77%
CRC-R	355,800	16,008,225	7.30%
DCC	586,500	1,360,680	25.10%
DCC-R	93,300	216,456	3.99%
DDD	8,100	126,430	8.84%
DELTA	42,800	42,521,200	1.75%

ข้อมูลในเอกสารฉบับนี้ รวบรวมมาจากแหล่งข้อมูลที่เชื่อถือได้ อย่างไรก็ตาม บริษัทหลักทรัพย์ คิงส์ฟอร์ด จำกัด (มหาชน) ไม่สามารถที่จะยืนยันหรือรับรองความถูกต้องของข้อมูลเหล่านี้ได้ ไม่ว่าประการใด ๆ บทวิเคราะห์ในเอกสารนี้ จัดทำขึ้นโดยอ้างอิงหลักเกณฑ์ทางวิชาการเกี่ยวกับหลักการวิเคราะห์ และมีได้เป็นการชี้แนะ หรือเสนอแนะให้ซื้อหรือขายหลักทรัพย์ใด ๆ การตัดสินใจซื้อหรือขายหลักทรัพย์ใด ๆ ของผู้อ่าน ไม่ว่าจะเกิดจากการอ่านบทความในเอกสารนี้หรือไม่ก็ตาม ล้วนเป็นผลจากการใช้วิจารณญาณของผู้อ่าน โดยไม่มีส่วนเกี่ยวข้องกับหรือพันธะผูกพันใด ๆ กับ บริษัทหลักทรัพย์ คิงส์ฟอร์ด จำกัด (มหาชน) ไม่ว่ากรณีใด

# Short Sales



KINGSFORD

มูลค่าการขายชอร์ต ณ วันที่ 29 มีนาคม 2566

หลักทรัพย์	ปริมาณหุ้นที่ขายชอร์ต (หุ้น)	มูลค่าการขายชอร์ต (บาท)	%เทียบมูลค่าซื้อขายตลาดรวม
DELTA-R	99,450	98,656,500	4.08%
DEMCO	41,200	219,010	4.67%
DITTO	8,600	280,400	0.14%
DITTO-R	35,100	1,125,400	0.58%
DMT	48,700	695,920	2.94%
DMT-R	86,200	1,238,800	5.21%
DOHOME	487,200	7,160,850	4.50%
DOHOME-R	1,120,700	16,481,450	10.34%
DRT	27,000	213,300	19.19%
DUSIT	5,100	58,650	5.77%
DUSIT-R	1,000	11,500	1.13%
EA	138,100	10,517,475	2.78%
EA-R	855,100	64,931,575	17.23%
EASTW	39,800	197,862	5.57%
EASTW-R	4,900	24,332	0.69%
EGATIF	5,000	33,000	1.41%
EGCO	92,800	14,631,850	20.67%
EGCO-R	75,100	11,818,850	16.73%
EKH	52,200	418,260	5.09%
EP	5,500	18,846	2.14%
EPG	68,500	564,325	15.22%
EPG-R	98,200	806,150	21.82%
ERW	288,300	1,427,770	4.09%
ESSO	845,300	7,591,280	11.76%
ETC	94,300	397,206	2.20%
ETC-R	25,100	106,424	0.59%
FORTH	83,300	2,775,050	6.72%
FPI	14,200	36,768	1.74%
FSMART	130,000	1,400,290	4.90%
FSMART-R	31,900	344,520	1.20%
GFPT	78,200	903,310	11.30%
GFPT-R	700	8,050	0.10%
GLOBAL	1,272,700	24,191,690	7.10%
GLOBAL-R	477,600	9,023,080	2.66%
GPSC	217,100	15,021,850	4.78%
GPSC-R	848,600	58,648,375	18.68%
GULF	1,330,200	70,998,300	20.65%
GULF-R	279,300	14,941,925	4.34%
GUNKUL	2,792,500	11,055,970	4.59%
GUNKUL-R	8,427,800	33,252,018	13.85%
HANA	139,600	7,057,125	1.99%
HANA-R	238,200	12,064,450	3.39%
HENG	161,900	462,030	0.78%
HL	9,600	214,950	1.47%
HMPRO	465,900	6,755,550	5.82%
HMPRO-R	644,600	9,343,070	8.05%
HTC	32,700	1,105,125	6.67%
HUMAN	23,000	269,750	0.77%
ICHI	222,400	2,957,920	9.48%
III	86,300	1,201,440	4.42%
ILM	13,700	290,830	1.50%
ILM-R	2,000	43,000	0.22%
INTUCH	106,200	7,881,425	2.77%
INTUCH-R	144,700	10,733,975	3.78%

ข้อมูลในเอกสารฉบับนี้ รวบรวมมาจากแหล่งข้อมูลที่เชื่อถือได้ อย่างไรก็ตาม บริษัทหลักทรัพย์ คิงส์ฟอร์ด จำกัด (มหาชน) ไม่สามารถที่จะยืนยันหรือรับรองความถูกต้องของข้อมูลเหล่านี้ได้ ไม่ว่าประการใด ๆ บทวิเคราะห์ในเอกสารนี้ จัดทำขึ้นโดยอ้างอิงหลักเกณฑ์ทางวิชาการเกี่ยวกับหลักการวิเคราะห์ และมีได้เป็นการชี้แนะ หรือเสนอแนะให้ซื้อหรือขายหลักทรัพย์ใด ๆ การตัดสินใจซื้อหรือขายหลักทรัพย์ใด ๆ ของผู้อ่าน ไม่ว่าจะเกิดจากการอ่านบทความในเอกสารนี้หรือไม่ก็ตาม ล้วนเป็นผลจากการใช้วิจารณญาณของผู้อ่าน โดยไม่มีส่วนเกี่ยวข้องกับหรือพันธะผูกพันใด ๆ กับ บริษัทหลักทรัพย์ คิงส์ฟอร์ด จำกัด (มหาชน) ไม่ว่ากรณีใด

# Short Sales



KINGSFORD

มูลค่าการขายชอร์ต ณ วันที่ 29 มีนาคม 2566

หลักทรัพย์	ปริมาณหุ้นที่ขายชอร์ต (หุ้น)	มูลค่าการขายชอร์ต (บาท)	%เทียบมูลค่าซื้อขายตลาดรวม
INTUCH-R	144,700	10,733,975	3.78%
IP	9,800	124,460	2.14%
IRPC	4,272,700	11,425,896	5.57%
IRPC-R	3,307,500	8,812,832	4.31%
ITD	1,160,900	1,925,695	6.40%
ITD-R	483,900	802,396	2.67%
ITEL	118,900	403,960	4.08%
IVL	1,183,200	42,154,750	7.27%
IVL-R	1,430,800	50,945,450	8.79%
JAS	843,000	1,770,300	8.19%
JAS-R	436,500	916,718	4.24%
JMART	286,600	6,853,230	1.67%
JMART-R	1,434,900	34,282,310	8.38%
JMT	440,400	20,973,775	5.68%
JMT-R	1,215,800	57,559,275	15.69%
JTS-R	2,900	114,925	0.23%
JUBILE	600	15,000	0.79%
KAMART	85,300	711,045	0.65%
KAMART-R	25,300	206,625	0.19%
KBANK	1,132,100	152,010,050	8.05%
KBANK-R	514,500	69,180,000	3.66%
KCC	500	3,250	0.04%
KCE	188,400	8,661,325	2.55%
KCE-R	651,900	29,947,275	8.82%
KEX	47,400	766,830	1.57%
KEX-R	22,600	363,860	0.75%
KISS	15,200	108,805	2.92%
KKP	145,300	9,438,850	4.45%
KKP-R	177,400	11,494,100	5.43%
KLINIQ	19,200	781,800	0.80%
KLINIQ-R	8,700	354,350	0.36%
KSL	87,000	273,668	2.01%
KSL-R	173,500	546,486	4.01%
KTB	5,910,600	100,343,250	13.44%
KTB-R	376,100	6,357,990	0.86%
KTC	162,600	8,890,300	6.34%
KTC-R	205,300	11,191,800	8.01%
LALIN	3,500	30,975	1.87%
LANNA	155,800	2,292,270	30.28%
LANNA-R	12,300	180,820	2.39%
LH	2,996,200	29,161,290	12.64%
LH-R	1,870,300	18,148,865	7.89%
LHFG	5,400	5,778	0.25%
LOXLEY	9,900	20,196	0.30%
LPN	53,000	248,938	0.60%
LPN-R	226,900	1,087,308	2.56%
M	69,200	3,537,225	4.81%
M-R	56,300	2,880,900	3.92%
MAJOR	112,700	1,904,630	8.14%
MAJOR-R	266,100	4,497,070	19.22%
MBK	21,700	353,710	3.07%
MBK-R	115,900	1,885,660	16.40%
MC	8,000	85,600	2.40%
MEGA	208,900	8,938,625	6.42%

ข้อมูลในเอกสารฉบับนี้ รวบรวมมาจากแหล่งข้อมูลที่เชื่อถือได้ อย่างไรก็ตาม บริษัทหลักทรัพย์ คิงส์ฟอร์ด จำกัด (มหาชน) ไม่สามารถที่จะยืนยันหรือรับรองความถูกต้องของข้อมูลเหล่านี้ได้ ไม่ว่าประการใด ๆ บทวิเคราะห์ในเอกสารนี้ จัดทำขึ้นโดยอ้างอิงหลักเกณฑ์ทางวิชาการเกี่ยวกับหลักการวิเคราะห์ และมีได้เป็นการชี้แนะ หรือเสนอแนะให้ซื้อหรือขายหลักทรัพย์ใด ๆ การตัดสินใจซื้อหรือขายหลักทรัพย์ใด ๆ ของผู้อ่าน ไม่ว่าจะเกิดจากการอ่านบทความในเอกสารนี้หรือไม่ก็ตาม ล้วนเป็นผลจากการใช้วิจารณญาณของผู้อ่าน โดยไม่มีส่วนเกี่ยวข้องกับหรือพันธะผูกพันใด ๆ กับ บริษัทหลักทรัพย์ คิงส์ฟอร์ด จำกัด (มหาชน) ไม่ว่ากรณีใด

# Short Sales



KINGSFORD

มูลค่าการขายชอร์ต ณ วันที่ 29 มีนาคม 2566

หลักทรัพย์	ปริมาณหุ้นที่ขายชอร์ต (หุ้น)	มูลค่าการขายชอร์ต (บาท)	%เทียบมูลค่าซื้อขายตลาดรวม
MEGA-R	286,100	12,210,850	8.79%
MINT	2,427,800	78,232,875	14.14%
MINT-R	825,000	26,600,150	4.81%
MONO	111,300	156,698	2.50%
MONO-R	112,600	157,835	2.53%
MORE	10,300	2,472	0.18%
MTC	847,000	29,458,950	11.64%
MTC-R	569,900	19,741,100	7.83%
NER	592,600	3,585,230	12.25%
NETBAY	6,100	150,720	0.80%
NEX	27,400	384,600	0.85%
NEX-R	59,100	829,060	1.84%
NOBLE	115,000	580,750	12.53%
NOBLE-R	176,600	891,505	19.24%
NRF	92,300	515,040	3.16%
NRF-R	100	560	0.00%
NSL	2,500	56,250	0.59%
NSL-R	6,000	135,600	1.42%
NUSA	30,000	28,200	0.06%
ONEE	1,105,700	6,518,465	9.72%
ONEE-R	128,700	754,510	1.13%
OR	1,202,800	25,390,150	16.24%
OR-R	279,100	5,867,890	3.77%
ORI	203,300	2,398,970	8.25%
ORI-R	39,300	463,740	1.59%
OSP	1,297,500	40,034,600	19.34%
OSP-R	1,005,000	30,931,300	14.98%
PCC	12,700	40,558	2.54%
PLANB	687,000	5,996,855	4.06%
PLANB-R	740,700	6,444,260	4.38%
PLAT	68,100	253,284	2.16%
PLAT-R	2,800	10,472	0.09%
PM	3,300	29,205	3.43%
PR9	31,000	644,400	3.91%
PRI-R	1,400	52,125	0.46%
PRM	342,200	2,509,305	10.60%
PSH	60,200	769,060	9.79%
PSH-R	4,600	58,420	0.75%
PSL	200,700	2,789,730	5.26%
PSL-R	382,400	5,307,560	10.02%
PTG	114,200	1,643,340	1.45%
PTG-R	165,000	2,343,000	2.09%
PTL	31,100	556,430	3.40%
PTL-R	46,500	830,670	5.09%
PTT	7,113,000	224,059,500	26.51%
PTT-R	346,700	10,921,050	1.29%
PTTEP	942,400	143,841,950	6.65%
PTTEP-R	1,379,000	210,748,950	9.73%
PTTGC	745,300	34,971,600	10.00%
PTTGC-R	594,000	27,872,225	7.97%
QH	734,500	1,762,800	5.44%
QH-R	1,082,200	2,597,056	8.01%
RABBIT	452,400	436,532	2.07%
RAM-R	7,300	390,350	12.21%
RATCH	432,100	16,959,925	15.01%
RATCH-R	94,900	3,724,150	3.30%

ข้อมูลในเอกสารฉบับนี้ รวบรวมมาจากแหล่งข้อมูลที่เชื่อถือได้ อย่างไรก็ตาม บริษัทหลักทรัพย์ คิงส์ฟอร์ด จำกัด (มหาชน) ไม่สามารถที่จะยืนยันหรือรับรองความถูกต้องของข้อมูลเหล่านี้ได้ ไม่ว่าประการใด ๆ บทวิเคราะห์ในเอกสารนี้ จัดทำขึ้นโดยอ้างอิงหลักเกณฑ์ทางวิชาการเกี่ยวกับหลักการวิเคราะห์ และมีได้เป็นการชี้แนะหรือเสนอแนะให้ซื้อหรือขายหลักทรัพย์ใด ๆ การตัดสินใจซื้อหรือขายหลักทรัพย์ใด ๆ ของผู้อ่าน ไม่ว่าจะเกิดจากการอ่านบทความในเอกสารนี้หรือไม่ก็ตาม ล้วนเป็นผลจากการใช้วิจารณญาณของผู้อ่าน โดยไม่มีส่วนเกี่ยวข้องกับหรือพันธะผูกพันใด ๆ กับ บริษัทหลักทรัพย์ คิงส์ฟอร์ด จำกัด (มหาชน) ไม่ว่ากรณีใด

# Short Sales



KINGSFORD

มูลค่าการขายชอร์ต ณ วันที่ 29 มีนาคม 2566

หลักทรัพย์	ปริมาณหุ้นที่ขายชอร์ต (หุ้น)	มูลค่าการขายชอร์ต (บาท)	%เทียบมูลค่าซื้อขายตลาดรวม
RBF	28,200	329,940	3.13%
RBF-R	123,700	1,447,240	13.71%
RCL	310,700	8,544,200	14.71%
RCL-R	180,700	4,966,400	8.56%
RJH	2,800	81,200	2.48%
ROJNA	43,400	286,440	0.65%
RS	160,800	2,482,430	7.45%
S	60,100	105,955	1.85%
S-R	224,700	394,339	6.90%
SABINA	800	20,400	0.13%
SABINA-R	6,700	170,850	1.08%
SABUY	342,400	4,211,520	5.07%
SAK	49,400	314,345	2.84%
SAMART	57,300	252,642	0.60%
SAPPE	6,700	387,275	2.01%
SAPPE-R	9,400	543,000	2.82%
SAT	28,200	546,010	9.66%
SAT-R	12,500	243,780	4.28%
SAWAD	303,800	16,151,500	4.39%
SAWAD-R	1,093,600	58,022,850	15.82%
SC	101,900	437,576	0.98%
SC-R	231,700	996,344	2.22%
SCB	755,800	78,079,950	5.15%
SCB-R	325,400	33,659,800	2.22%
SCC	46,200	14,787,500	6.25%
SCC-R	60,100	19,204,800	8.13%
SCCC	2,000	281,000	2.27%
SCCC-R	4,000	560,750	4.53%
SCGP	150,300	7,242,825	3.46%
SCGP-R	432,400	20,792,725	9.94%
SENA	47,500	166,250	6.85%
SGP	60,000	546,310	23.49%
SHR	278,100	1,164,662	3.47%
SINGER	495,300	9,274,340	2.20%
SINGER-R	4,700	87,470	0.02%
SIRI	5,463,300	9,277,327	3.57%
SIRI-R	2,666,700	4,519,090	1.74%
SIS	1,100	26,730	1.86%
SISB	37,400	1,093,450	1.85%
SJWD	59,300	1,175,250	2.66%
SKR-R	200	1,820	0.13%
SKY	16,000	415,175	0.26%
SKY-R	13,100	346,375	0.22%
SNC	10,100	140,390	4.30%
SNNP	200	4,820	0.00%
SNNP-R	9,700	234,550	0.21%
SPA	20,800	224,670	2.18%
SPALI	313,300	7,017,270	12.88%
SPALI-R	169,700	3,799,880	6.98%
SPRC	1,280,400	14,014,590	9.21%
SPRC-R	1,107,900	12,116,910	7.97%
SSP	39,700	374,945	6.23%
STA	134,400	3,015,940	4.02%
STA-R	139,400	3,128,260	4.16%
STANLY	500	90,000	2.81%
STEC	460,600	5,850,050	9.50%

ข้อมูลในเอกสารฉบับนี้ รวบรวมมาจากแหล่งข้อมูลที่เชื่อถือได้ อย่างไรก็ตาม บริษัทหลักทรัพย์ คิงส์ฟอร์ด จำกัด (มหาชน) ไม่สามารถที่จะยืนยันหรือรับรองความถูกต้องของข้อมูลเหล่านี้ได้ ไม่ว่าประการใด ๆ บทวิเคราะห์ในเอกสารนี้ จัดทำขึ้นโดยอ้างอิงหลักเกณฑ์ทางวิชาการเกี่ยวกับหลักการวิเคราะห์ และมีได้เป็นการชี้แนะ หรือเสนอแนะให้ซื้อหรือขายหลักทรัพย์ใด ๆ การตัดสินใจซื้อหรือขายหลักทรัพย์ใด ๆ ของผู้อ่าน ไม่ว่าจะเกิดจากการอ่านบทความในเอกสารนี้หรือไม่ก็ตาม ล้วนเป็นผลจากการใช้วิจารณญาณของผู้อ่าน โดยไม่มีส่วนเกี่ยวข้องกับหรือพันธะผูกพันใด ๆ กับ บริษัทหลักทรัพย์ คิงส์ฟอร์ด จำกัด (มหาชน) ไม่ว่ากรณีใด

# Short Sales



KINGSFORD

มูลค่าการขายชอร์ต ณ วันที่ 29 มีนาคม 2566

หลักทรัพย์	ปริมาณหุ้นที่ขายชอร์ต (หุ้น)	มูลค่าการขายชอร์ต (บาท)	%เทียบมูลค่าซื้อขายตลาดรวม
STEC-R	233,800	2,972,320	4.82%
STGT	85,100	893,550	5.21%
STPI	43,800	178,350	6.22%
SUC	3,200	92,800	2.89%
SUSCO	29,800	112,048	1.07%
SYNEX	23,500	351,330	6.65%
TASCO	1,294,200	24,975,290	20.97%
TCAP	328,900	14,882,725	8.68%
TCAP-R	141,300	6,393,475	3.73%
TEAMG	75,800	723,225	0.33%
TFG	75,000	393,750	5.48%
TFG-R	78,600	412,650	5.74%
THANI	677,900	2,535,346	12.87%
THANI-R	1,212,000	4,532,476	23.01%
THCOM	83,300	1,214,610	1.16%
THCOM-R	4,200	61,740	0.06%
THG	14,000	966,000	0.68%
THG-R	7,700	531,300	0.37%
TIDLOR	974,100	24,721,975	11.02%
TIDLOR-R	275,700	6,991,300	3.12%
TIPH	36,700	1,559,750	5.28%
TIPH-R	73,400	3,120,100	10.56%
TISCO	124,100	12,638,900	5.98%
TKC	1,300	29,830	0.41%
TKC-R	500	11,350	0.16%
TKN	99,400	985,465	2.21%
TKS	84,700	1,016,430	4.86%
TLI	402,200	5,107,940	3.13%
TLI-R	234,900	2,983,840	1.83%
TOA	126,800	4,001,075	11.52%
TOA-R	13,200	415,900	1.20%
TOP	1,052,300	56,411,975	13.68%
TOP-R	716,100	38,276,375	9.31%
TPIPL	360,600	575,742	6.20%
TPIPP	60,600	207,252	2.59%
TPIPP-R	100	340	0.00%
TQM	13,400	453,875	1.65%
TQM-R	1,400	47,375	0.17%
TRUE	3,795,200	32,284,505	5.77%
TRUE-R	2,066,600	17,422,625	3.14%
TSE	62,000	139,550	2.19%
TSTH	33,500	38,225	1.80%
TTA	163,300	1,291,880	14.51%
TTA-R	97,500	774,945	8.67%
TTB	51,902,500	75,051,980	14.57%
TTCL	16,800	75,936	3.21%
TTW	137,800	1,212,640	5.09%
TTW-R	121,600	1,068,135	4.49%
TU	560,800	8,187,680	7.12%
TU-R	501,000	7,314,600	6.36%
TVO	79,900	2,137,325	7.98%
TVO-R	17,400	465,450	1.74%
UBE	74,700	103,572	1.82%
UNIQ	22,100	84,864	1.58%
UV	5,400	15,768	1.05%
UVAN	79,500	584,865	11.80%

ข้อมูลในเอกสารฉบับนี้ รวบรวมมาจากแหล่งข้อมูลที่เชื่อถือได้ อย่างไรก็ตาม บริษัทหลักทรัพย์ คิงส์ฟอร์ด จำกัด (มหาชน) ไม่สามารถที่จะยืนยันหรือรับรองความถูกต้องของข้อมูลเหล่านี้ได้ ไม่ว่าประการใด ๆ บทวิเคราะห์ในเอกสารนี้ จัดทำขึ้นโดยอ้างอิงหลักเกณฑ์ทางวิชาการเกี่ยวกับหลักการวิเคราะห์ และมีได้เป็นการชี้แนะ หรือเสนอแนะให้ซื้อหรือขายหลักทรัพย์ใด ๆ การตัดสินใจซื้อหรือขายหลักทรัพย์ใด ๆ ของผู้อ่าน ไม่ว่าจะเกิดจากการอ่านบทความในเอกสารนี้หรือไม่ก็ตาม ล้วนเป็นผลจากการใช้วิจารณญาณของผู้อ่าน โดยไม่มีส่วนเกี่ยวข้องกับหรือพันธะผูกพันใด ๆ กับ บริษัทหลักทรัพย์ คิงส์ฟอร์ด จำกัด (มหาชน) ไม่ว่ากรณีใด

# Short Sales



KINGSFORD

## มูลค่าการขายชอร์ต ณ วันที่ 29 มีนาคม 2566

หลักทรัพย์	ปริมาณหุ้นที่ขายชอร์ต (หุ้น)	มูลค่าการขายชอร์ต (บาท)	%เทียบมูลค่าซื้อขายตลาดรวม
VGI	285,300	1,118,822	5.22%
VGI-R	248,400	974,700	4.54%
VIBHA	120,900	321,594	8.33%
VIBHA-R	69,600	185,136	4.79%
WHA	2,781,200	11,882,008	11.83%
WHA-R	1,953,800	8,311,422	8.31%
WHAUP	119,600	470,818	4.70%
WICE	97,100	996,810	15.53%
WORK	3,200	56,460	4.83%
XO	13,000	153,400	5.07%
XPG	1,408,700	1,615,932	1.38%
YGG	7,200	53,805	1.71%
YGG-R	700	5,215	0.17%

หมายเหตุ - ไม่รวมรายการขายชอร์ตของสมาชิกที่เป็นผู้ร่วมค้ำหน่วยลงทุนหรือผู้ดูแลสภาพคล่องของหน่วยลงทุนของกองทุนรวมอีทีเอฟเพื่อบัญชีบริษัทประเภทเพื่อทำกำไรจากส่วนต่างของราคาหรือเพื่อดูแลสภาพคล่อง แล้วแต่กรณี

ข้อมูลในเอกสารฉบับนี้ รวบรวมมาจากแหล่งข้อมูลที่เชื่อถือได้ อย่างไรก็ตาม บริษัทหลักทรัพย์ คิงส์ฟอร์ด จำกัด (มหาชน) ไม่สามารถที่จะยืนยันหรือรับรองความถูกต้องของข้อมูลเหล่านี้ได้ ไม่ว่าประการใด ๆ บทวิเคราะห์ในเอกสารนี้ จัดทำขึ้นโดยอ้างอิงหลักเกณฑ์ทางวิชาการเกี่ยวกับหลักการวิเคราะห์ และมีได้เป็นการชี้แนะ หรือเสนอแนะให้ซื้อหรือขายหลักทรัพย์ใด ๆ การตัดสินใจซื้อหรือขายหลักทรัพย์ใด ๆ ของผู้อ่าน ไม่ว่าจะเกิดจากการอ่านบทความในเอกสารนี้หรือไม่ก็ตาม ล้วนเป็นผลจากการใช้วิจารณญาณของผู้อ่าน โดยไม่มีส่วนเกี่ยวข้องกับหรือพึ่งพิงผูกพันใด ๆ กับ บริษัทหลักทรัพย์ คิงส์ฟอร์ด จำกัด (มหาชน) ไม่สามารถทำได้





# Stock Calendar



KINGSFORD

รายงานการเปลี่ยนแปลงการถือหลักทรัพย์ของผู้บริหาร (แบบ 59-2) ประจำวันที่ 29 มีนาคม 2566

ชื่อผู้บริหาร	ประเภทหลักทรัพย์	วันที่ได้มา / จำนวน	จำนวน	ราคา	วิธีการได้มา/หน่าย	
KUN	นาง ประวีร์รัตน์ เทวอักษร	ใบสำคัญแสดงสิทธิที่จะซื้อหุ้น	23/03/2566	209,000	0.11	ขาย
KUN	นาง ประวีร์รัตน์ เทวอักษร	ใบสำคัญแสดงสิทธิที่จะซื้อหุ้น	23/03/2566	1,000,000	0.10	ขาย
KUN	นาง ประวีร์รัตน์ เทวอักษร	หุ้นสามัญ	24/03/2566	60,000	2.18	ซื้อ
KUN	นาง ประวีร์รัตน์ เทวอักษร	ใบสำคัญแสดงสิทธิที่จะซื้อหุ้น	24/03/2566	997,000	0.10	ขาย
KUN	นาง ประวีร์รัตน์ เทวอักษร	ใบสำคัญแสดงสิทธิที่จะซื้อหุ้น	28/03/2566	500,000	0.10	ขาย
KUN	นาง ประวีร์รัตน์ เทวอักษร	หุ้นสามัญ	28/03/2566	3,000,000	2.20	ซื้อ
KUN	นาย คุณา เทวอักษร	ใบสำคัญแสดงสิทธิที่จะซื้อหุ้น	23/03/2566	209,000	0.11	ขาย
KUN	นาย คุณา เทวอักษร	ใบสำคัญแสดงสิทธิที่จะซื้อหุ้น	23/03/2566	1,000,000	0.10	ขาย
KUN	นาย คุณา เทวอักษร	หุ้นสามัญ	24/03/2566	60,000	2.18	ซื้อ
KUN	นาย คุณา เทวอักษร	ใบสำคัญแสดงสิทธิที่จะซื้อหุ้น	24/03/2566	997,000	0.10	ขาย
KUN	นาย คุณา เทวอักษร	ใบสำคัญแสดงสิทธิที่จะซื้อหุ้น	28/03/2566	500,000	0.10	ขาย
KUN	นาย คุณา เทวอักษร	หุ้นสามัญ	28/03/2566	3,000,000	2.20	ซื้อ
VL	นาง ชุติภา กลิ่นสุวรรณ	หุ้นสามัญ	28/03/2566	1,300,000	1.24	ซื้อ
VL	นาง ชุติภา กลิ่นสุวรรณ	ใบสำคัญแสดงสิทธิที่จะซื้อหุ้น	28/03/2566	90,000	0.51	ซื้อ
WFX	นางสาว ฉลองขวัญ วงศาสุทธิกุล	หุ้นสามัญ	28/03/2566	95,200	4.48	ขาย
STA	นาย พอล สเมธ ลี	หุ้นสามัญ	27/03/2566	2,000,000	-	โอน
STI	นาย ไพรัช เล่าประเสริฐ	หุ้นสามัญ	27/03/2566	160,000	5.54	ซื้อ
STI	นาย ไพรัช เล่าประเสริฐ	หุ้นสามัญ	28/03/2566	80,000	5.67	ซื้อ

# Stock Calendar



KINGSFORD

แบบรายงานการได้มาหรือจำหน่ายหลักทรัพย์ของกิจการ (แบบ 246-2) ประจำวันที่ 28 มีนาคม 2566

หลักทรัพย์	ชื่อผู้ได้มา/จำหน่าย	วิธีการ	ประเภท หลักทรัพย์ <sup>1</sup>	% ก่อน ได้มา/ จำหน่าย	% ได้มา/ จำหน่าย	% หลัง ได้มา/ จำหน่าย	วันที่ได้มา/ จำหน่าย	% ก่อน ได้มา/ จำหน่าย (กลุ่ม) <sup>2</sup>	% ได้มา/ จำหน่าย (กลุ่ม) <sup>2</sup>	% หลัง ได้มา/ จำหน่าย (กลุ่ม) <sup>2</sup>
AS	นาย ปราโมทย์ สุดจิตพร	ได้มา	หุ้น	25.5466	4.4857	30.0323	27/03/2566	25.5466	4.4857	30.0323

# Stock Calendar



KINGSFORD

MARCH 2023				
Monday	Tuesday	Wednesday	Thursday	Friday

20	21	22	23	24
<b>XD</b> WINMED (0.0569 (חרע)) PATO (0.41 (חרע)) LANNA (1.55 (חרע)) KCE (0.60 (חרע)) KCAR (0.30 (חרע))  <b>Shares</b> PRG 2,921,438 Shares	<b>XD</b> TTA (0.22 (חרע)) PROSPECT (0.22 (חרע)) ADD (0.06 (חרע))  <b>Shares</b> JCKH 44,444,444 Shares MBK 33,164,065 Shares	<b>XD</b> CMAN (0.04 (חרע))  <b>Shares</b> STPOWER 135 Shares TNL 92,309,896 Shares  <b>NEWLISTED</b> ITTHI 270,000,000 Units	<b>XD</b> TSTE (0.14 (חרע)) TMILL (0.13 (חרע)) CMR (0.066 (חרע))  <b>Shares</b> MBAX 3,522,877 Shares	<b>XD</b> LEE (0.03 (חרע)) TVO (0.85 (חרע))  <b>Shares</b> CEYE 19,960,078 Shares

27	28	29	30	31
<b>XD</b> SQ (0.11 (חרע)) UPF (2.85 (חרע))  <b>Shares</b> RABBIT 1,129 Shares PROSPECT 130,000,000 Shares SDC 63,492,060 Shares	<b>XD</b> AS (0.23 (חרע)) IMH (0.14 (חרע)) SUC (1.50 (חרע))  <b>Shares</b> IIG 560 Shares	<b>Shares</b> CHO 23,809,522 Shares WAVE 8,980,000 Shares	<b>XD</b> BVG (0.04 (חרע)) CPI (0.21 (חרע)) RAM (0.30 (חרע))  <b>Shares</b> JCKH 75,000,000 Shares	<b>XD</b> COTTO (0.04 (חרע)) Q-CON (0.75 (חרע))  <b>NEWLISTED</b> DEXON 476,500,000 Units  <b>Shares</b> PPPM 88,888,888 Shares

April 2023				
Monday	Tuesday	Wednesday	Thursday	Friday

3	4	5	6	7
<b>XD</b> THCOM (0.50 (חרע))	<b>XD</b> DCC (0.0110 (חרע)) SCGP (0.35 (חרע))	<b>XD</b> GLORY (0.06 (חרע))	7th April	<b>XD</b> CHEWA (0.0183 (חרע)) GPI (0.04 (חרע)) SCC (2.00 (חרע)) SMPC (0.40 (חרע))

XD - Excluding Dividend	XD(ST) - Excluding Stock Dividend	XM - Exclude meetings	XN - Ex-Capital Return	XI - Excluding Interest
XP - Excluding Principal	XR - Excluding Right	XW - Excluding Warrant	XS - Excluding Short-term Warrant	XA - Excluding All
XE - Excluding Exercise	*ND - No Dividend Payment	PD - Payment Date	XT - Excluding TSR ; @ - price per share / price per unit /	
XD - Excluding Dividend	XD(ST) - Excluding Stock Dividend	XM - Exclude meetings	XN - Ex-Capital Return	XI - Excluding Interest
XP - Excluding Principal	XR - Excluding Right	XW - Excluding Warrant	XS - Excluding Short-term Warrant	XA - Excluding All
XE - Excluding Exercise	*ND - No Dividend Payment	PD - Payment Date	XT - Excluding TSR ; @ - price per share / price per unit /	

NVDR Update

วันพฤหัสบดีที่ 30 มีนาคม 2566

Most Active Values (Btmn)

	Top 20 Net Buying Value (B m)					Top 20 Net Selling Value (B m)					Month to Date		Year to Date						
	ม.ค.-66					ม.ค.-66					มีนาคม 2566		03 ม.ค.-29 มี.ค. 66						
	29	28	27	24	23	29	28	27	24	23	Net Buy	Net Sell	Net Buy	Net Sell					
1 DELTA	880.2	-451.9	-20.7	191.4	-32.6	BBL	-229.6	-92.3	4.9	150.0	16.4	PTTEP	1,711.90	KBANK	(3,690.53)	CPALL	6,115.2	KBANK	-9,877.1
2 BH	165.8	11.8	-15.3	60.4	64.3	KBANK	-194.7	160.3	-58.3	55.4	229.9	MAKRO	1,284.69	CPN	(2,306.41)	MAKRO	4,410.2	PTT	-2,298.7
3 SCB	108.4	359.6	16.5	106.4	145.6	CPALL	-191.1	10.4	19.6	76.6	202.5	INTUCH	1,268.84	PTT	(1,827.90)	BDMS	3,800.2	KKP	-2,271.5
4 PTT	105.9	67.7	-10.7	-42.8	20.1	PTTEP	-131.8	255.6	-8.2	54.0	230.9	CPALL	1,211.63	DELTA	(1,558.48)	BBL	2,562.8	CPN	-1,514.4
5 MAKRO	70.5	70.9	108.7	7.8	30.0	MINT	-97.8	-52.9	-60.5	87.7	-19.3	TRUE	1,068.46	PTTGC	(1,292.23)	SCC	2,160.6	PTTGC	-1,408.3
6 INTUCH	56.7	2.1	64.7	41.7	-34.4	AOT	-80.3	-13.4	-42.1	91.6	94.3	BDMS	1,030.92	HMPRO	(1,143.14)	TASCO	1,888.4	BANPU	-1,299.9
7 TISCO	52.2	7.8	-13.8	40.7	38.2	BCP	-66.7	23.1	-40.5	-50.6	-19.1	TASCO	1,006.78	CRC	(928.49)	TRUEE	1,626.3	OR	-1,234.9
8 BJC	50.9	57.4	-16.6	4.0	15.8	ADVANC	-47.9	6.7	141.3	177.9	-10.9	BTS	468.07	MINT	(916.73)	JMART	1,510.9	BCP	-1,164.6
9 BTS	33.8	0.1	5.6	9.0	65.6	TOP	-44.3	-80.4	13.7	26.2	34.2	ITC	450.88	TISCO	(882.68)	HANA	1,422.2	BLA	-1,108.6
10 SINGER	31.4	16.9	56.7	15.6	94.1	BANPU	-39.8	-7.4	-112.3	-6.7	-13.9	SCGP	430.08	KTB	(816.05)	INTUCH	1,303.2	CPF	-1,097.2
11 CPF	26.3	11.3	15.6	-4.5	-26.1	JMART	-33.6	-18.5	35.4	-11.6	-16.9	GLOBAL	367.92	BCP	(719.75)	MINT	1,258.4	ESSO	-974.3
12 TKS	14.2	-0.5	0.1	-0.2	2.5	GUNKUL	-29.1	24.6	-12.9	-38.0	48.7	WHA	359.88	BGRIM	(646.81)	TRUE	1,068.5	BH	-970.0
13 HANA	11.3	23.3	-53.6	-32.9	-2.2	THCOM	-25.8	-23.3	-3.8	-10.4	2.1	SCC	351.39	SCB	(611.41)	ITC	971.5	BAM	-891.6
14 SIRI	11.3	-12.2	-23.0	-44.7	50.1	IRPC	-19.4	13.6	-1.3	32.3	25.5	AMATA	341.23	BLA	(529.99)	ADVANC	870.0	DELTA	-870.9
15 CENTEL	10.1	-22.1	-14.1	-40.2	-15.8	BLA	-16.5	-7.4	-6.5	-4.4	-0.1	SINGER	319.39	OR	(475.48)	SAWAD	767.5	IRPC	-832.8
16 KCE	9.7	8.6	-4.5	66.5	-1.2	IVL	-16.0	-43.1	-6.8	-49.3	38.5	HANA	309.43	TOP	(472.47)	CENTELE	761.7	CRC	-668.5
17 CPN	9.6	-139.4	-8.0	-238.4	-58.6	GLOBAL	-15.1	-9.2	29.4	21.8	23.4	GULF	304.40	BANPU	(467.28)	WHA	753.7	KTC	-578.2
18 ITW	8.1	1.4	-1.1	8.3	1.9	LH	-11.7	26.1	55.5	55.0	44.8	PLANB	233.68	EA	(382.35)	TTB	749.5	HMPRO	-497.9
19 ASIAN	6.9	14.0	14.0	-1.3	0.9	KTC	-11.1	-19.5	-60.1	2.4	36.4	GUNKUL	229.90	SPALI	(359.52)	IVL	739.8	BEM	-451.9
20 TCAP	6.1	9.9	8.0	-6.7	1.3	SPALI	-7.1	-15.8	-13.5	-7.7	1.5	COM7	226.12	EGCO	(341.00)	CBG	657.4	RATCH	-428.9

	Total Volume Shares							NVDR Shrs.		% of	NVDR Shrs.		% of	Paid up Capital (Last)	
	Buy		Sell		Total	Net		Turn.	30-Mar-23		paidup	30-Mar-23			paidup
	Buy	Sell	Total	Net	Turn.	30-Mar-23		paidup	30-Mar-23		paidup				
1 24CS	171,000	272,800	443,800	-101,800	18.20	1 24CS	25,395,941	5.91	#N/A	#N/A	430,000,000				
2 2S	-	1,000	1,000	-1,000	0.32	2 2S	7,898,363	1.44	3,092,210	0.69	549,995,954				
3 7UP	819,900	456,400	1,276,300	363,500	9.76	3 3K-BAT	46,256	0.06	#N/A	#N/A	78,400,000				
4 A5	143,300	948,400	1,091,700	-805,100	11.66	4 7UP	77,790,911	1.51	29,743,119	0.98	5,143,071,814				
5 AAI	89,800	113,800	203,600	-24,000	5.41	5 A	8,100	0.00	62,400	0.01	980,000,000				
6 AAV	8,168,600	9,432,301	17,600,901	-1,263,701	12.20	6 A5	15,910,284	1.32	800,664	0.07	1,209,384,615				
7 ABM	138,100	231,533	369,633	-93,433	2.69	7 AAI	10,625,761	0.50	#N/A	#N/A	2,125,000,000				
8 ABM-W1	119,300	82,000	201,300	37,300	1.04	8 AAV	663,605,585	5.46	353,926,265	7.30	12,164,285,713				
9 ACC	845,000	264,600	1,109,600	580,400	7.76	9 ABM	5,260,229	1.32	3,268,124	1.09	400,000,000				
10 ACE	52,100	749,300	801,400	-697,200	3.86	10 ABM-W1	1,015,629	2.03	#N/A	#N/A	49,999,917				
11 ACG	-	2,000	2,000	-2,000	2.16	11 ACAP	2,372,165	0.58	1,223,467	0.39	406,411,160				
12 ADB	458,600	59,940	518,540	398,660	9.33	12 ACC	16,309,139	1.21	4,306,304	0.32	1,343,055,623				
13 ADD	4,200	15,400	19,600	-11,200	12.35	13 ACE	177,966,026	1.75	38,450,400	0.38	10,175,999,960				
14 ADVANC	1,184,000	1,409,561	2,593,561	-225,561	29.33	14 ACG	1,353,900	0.23	211,225	0.04	600,000,000				
15 AEONTS	56,200	50,700	106,900	5,500	35.83	15 ADB	54,377,951	7.49	31,173,421	5.20	725,999,923				
16 AGE	55,907	452,600	508,507	-396,693	9.81	16 ADD	1,969,353	1.23	#N/A	#N/A	160,000,000				
17 AH	122,542	154,586	277,128	-32,044	20.28	17 ADVANC	220,773,105	7.42	241,595,912	8.13	2,974,209,736				
18 AHC	400	-	400	400	0.51	18 AEONTS	19,361,855	7.74	11,410,746	4.56	250,000,000				
19 AI	100	30	130	70	0.06	19 AF	2,878,601	0.18	198,800	0.01	1,600,000,000				
20 AIE	4,100	200	4,300	3,900	1.11	20 AFC	190,610	0.42	19,100	0.04	45,574,266				

Source : SET.OR.TH

ข้อมูลในเอกสารฉบับนี้ รวบรวมมาจากแหล่งข้อมูลที่น่าเชื่อถือ อย่างไรก็ตาม บริษัทหลักทรัพย์ คิงส์ฟอร์ด จำกัด (มหาชน) ไม่สามารถที่จะยืนยันหรือรับรองความถูกต้องของข้อมูลเหล่านี้ได้ ไม่ว่าประการใด ๆ บทวิเคราะห์ในเอกสารนี้ จัดทำขึ้นโดยอ้างอิงถึงข้อมูลทางวิชาการเกี่ยวกับหลักทรัพย์วิเคราะห์ และมิได้เป็นการชี้แนะหรือเสนอแนะให้ซื้อหรือขายหลักทรัพย์ใด ๆ การตัดสินใจซื้อหรือขายหลักทรัพย์ใด ๆ ของผู้ลงทุน ไม่ว่าจะเกิดจากการอ่านบทความในเอกสารนี้หรือไม่ก็ตาม ล้วนเป็นผลจากการใช้วิจารณญาณของผู้ลงทุน โดยไม่มีส่วนเกี่ยวข้องกับบริษัทหลักทรัพย์ คิงส์ฟอร์ด จำกัด (มหาชน) ไม่มีการเปิด



## คำแนะนำการลงทุน และความหมายของคำแนะนำการลงทุน

Stock Rating หมายถึงการให้คำแนะนำการลงทุนของบริษัท แบ่งเป็น 3 ระดับ

Buy หมายถึง ราคาพื้นฐานสูงกว่าราคาตลาด 15% หรือมากกว่า

Hold หมายถึงราคาพื้นฐานสูงกว่าราคาตลาดไม่เกิน 15% หรือต่ำกว่าราคาตลาดไม่เกิน 15 %

Sell หมายถึง ราคาพื้นฐานต่ำกว่าราคาตลาด 15% หรือมากกว่า

เอกสารฉบับนี้จัดทำขึ้นโดยบริษัทหลักทรัพย์คิงส์ฟอร์ด จำกัด (มหาชน) ข้อมูลที่ปรากฏในเอกสารฉบับนี้จัดทำโดยอาศัยข้อมูลที่จัดหาจากแหล่งที่เชื่อถือหรือควรเชื่อว่ามี ความน่าเชื่อถือ และ/หรือถูกต้อง อย่างไรก็ตามบริษัทไม่ยืนยัน และไม่รับรองถึงความครบถ้วนสมบูรณ์หรือถูกต้องของข้อมูลดังกล่าว และไม่ได้ประกันราคาหรือผลตอบแทน ของหลักทรัพย์ที่ปรากฏข้างต้น แม้ว่าข้อมูลดังกล่าวจะปรากฏข้อความที่อาจเป็นหรืออาจตีความว่าเป็นเช่นนั้นได้ บริษัทจึงไม่รับผิดชอบต่อการนำเอาข้อมูล ข้อความ ความเห็น และหรือบทสรุปที่ปรากฏในเอกสารฉบับนี้ไปใช้ไม่ว่ากรณีใดๆ ข้อมูลและความเห็นที่ปรากฏอยู่ในเอกสารฉบับนี้ได้ประสงค์จะชี้ชวน เสนอแนะ หรือจูงใจให้ลงทุน ใน หรือ ซื้อหรือขายหลักทรัพย์ที่ปรากฏในเอกสารฉบับนี้และข้อมูลมีการแก้ไขเพิ่มเติมเปลี่ยนแปลงโดยมีต้องแจ้งให้ทราบล่วงหน้า ผู้ลงทุนควรใช้ดุลยพินิจอย่างรอบคอบใน การลงทุนในหรือซื้อหรือขายหลักทรัพย์ บริษัทสงวนลิขสิทธิ์ในข้อมูลที่ปรากฏในเอกสารนี้ ห้ามมิให้ผู้ใดใช้ประโยชน์ ทำซ้ำ ดัดแปลง นำออกแสดง ทำให้ปรากฏหรือเผยแพร่ ต่อสาธารณชน ไม่ว่าด้วยประการใดๆ ซึ่งข้อมูลในเอกสารนี้ไม่ว่าทั้งหมดหรือบางส่วน เว้นแต่ได้รับอนุญาตเป็นหนังสือจากบริษัทเป็นการล่วงหน้า การกล่าว คัด หรืออ้างอิง ข้อมูลบางส่วนตามสมควรในเอกสารนี้ ไม่ว่าในบทความ บทวิเคราะห์ บทวิจัย หรือในเอกสาร หรือการสื่อสารอื่นใดจะต้องกระทำโดยถูกต้อง และไม่เป็นการก่อให้เกิดการ เข้าใจผิดหรือความเสียหายแก่บริษัท ต้องรับรู้ถึงความเป็นเจ้าของลิขสิทธิ์ในข้อมูลบริษัท และต้องอ้างอิงถึงเอกสารฉบับนี้ และวันที่ในเอกสารฉบับนี้ของบริษัทโดยชัดเจน การลงทุนในหรือซื้อหรือขายหลักทรัพย์ย่อมมีความเสี่ยง ท่านควรทำความเข้าใจอย่างถ่องแท้ต่อลักษณะของหลักทรัพย์แต่ละประเภทและควรศึกษาข้อมูลของบริษัทที่ออก หลักทรัพย์และข้อมูลอื่นใดที่เกี่ยวข้องก่อนการตัดสินใจลงทุนในหรือซื้อหรือขายหลักทรัพย์

ข้อมูลในเอกสารฉบับนี้ รวบรวมมาจากแหล่งข้อมูลที่นำเสนออย่างไว้ใจได้ บริษัทหลักทรัพย์ คิงส์ฟอร์ด จำกัด(มหาชน)ไม่สามารถที่จะยืนยันหรือรับรองความถูกต้องของข้อมูลเหล่านี้ได้ ไม่ว่าประการใดๆ บทวิเคราะห์ในเอกสารนี้ จัดทำขึ้นโดยอ้างอิง หลักเกณฑ์ทางวิชาการเกี่ยวกับหลักการวิเคราะห์ และมีได้เป็นการชี้แนะ หรือเสนอแนะให้ซื้อหรือขายหลักทรัพย์ใดๆ การตัดสินใจหรือขายหลักทรัพย์ใดๆ ของผู้อ่าน ไม่ว่าจะเกิดจากการอ่านบทความในเอกสารนี้หรือไม่ก็ตาม ล้วนเป็นผลจากการใช้ วิจารณญาณของผู้อ่าน โดยไม่มีส่วนเกี่ยวข้องกับบริษัทฯ กับ บริษัทหลักทรัพย์ คิงส์ฟอร์ด จำกัด(มหาชน) ไม่ว่ากรณีใด

# Disclaimer



KINGSFORD

Thai Institute of Directors Association (IOD) – Corporate Governance Report Rating 2020 (CG Score) ข้อมูล 27 ตุลาคม 2565



AAV	AYUD	CFRESH	DRT	GLOBAL	JWD	MC	OTO	Q-CON	SEAOIL	STEC	TK	TVDH
ADVANC	BAFS	CGH	DTAC	GPI	K	MCOT	PAP	QH	SE-ED	STGT	TKN	TVI
AF	BAM	CHEWA	DUSIT	GPSC	KBANK	METCO	PCSGH	QTC	SELIC	STI	TKS	TVO
AH	BANPU	CHO	EA	GRAMMY	KCE	MFEC	PDG	RATCH	SENA	SUN	TKT	TWPC
AIRA	BAY	CIMBT	EASTW	GULF	KEX	MINT	PDJ	RBF	SENAJ	SUSCO	TMILL	U
AJ	BBIK	CK	ECF	GUNKUL	KGI	MONO	PG	RS	SGF	SUTHA	TMT	UAC
AKP	BBL	CKP	ECL	HANA	KKP	MOONG	PHOL	S	SHR	SVI	TNDT	UBIS
AKR	BCP	CM	EE	HARN	KSL	MSC	PLANB	S&J	SICT	SYMC	TNITY	UPOIC
ALLA	BCPG	CNT	EGCO	HENG	KTB	MST	PLANET	SAAM	SIRI	SYNTEC	TOA	UV
ALT	BDMS	COLOR	EPG	HMPRO	KTC	MTC	PLAT	SABINA	SIS	TACC	TOP	VCOM
AMA	BEM	COM7	ETC	ICC	LALIN	MVP	PORT	SAMART	SITHAI	TASCO*	TPBI	VGI
AMARIN	BEYOND	COMAN	ETE	ICHI	LANNA	NYCL	PPS	SAMTEL	SMP	TCAP	TQM	VIH
AMATA	BGC	COTTO	FN	III	LHFG	NEP	PR9	SAT	SNC	TEAMG	TRC	WACOAL
AMATAV	BGRIM	CPALL	FNS	ILINK	LIT	NER	PREB	SC	SONIC	TFMAMA	TRUE*	WAVE
ANAN	BIZ	CPF	FPI	LOXLEY	ILM	NKI	PRG	SCB	SORKON	THANA	TSC	WHA
AOT	BKI	CPI	FPT	IND	LPN	NOBLE	PRM	SCC	SPALI	THANI	TSR	WHAUP
AP	BOL	CPN	FSMART	INTUCH	LRH	NSI	PSH	SCCC	SPI	THCOM	TSTE	WICE
APURE	BPP	CRC	FVC	IP	LST	NVD	PSL	SCG	SPRC	THG*	TSTH	WINNER
ARIP	BRR	CSS	GC	IRC	MACO	NYT	PTG	SCGP	SPVI	THIP	TTA	XPG
ASP	BTS	DDD	GEL	IRPC	MAJOR	OISHI	PTT	SCM	SSC	THRE	TTB	ZEN
ASW	BTW	DELTA	GFPT	ITEL	MAKRO	OR	PTTEP	SCN	SSSC	THREL	TTCL	
AUCT	BWG	DEMCO	GGC	IVL	MALEE	ORI	PTTGC	SDC	SST	TIPCO	TTW	
AWC	CENTEL	DOHOME	GLAND	JTS	MBK	OSP	PYLON	SEAFCO	STA	TISCO	TU	



2S	ASEFA	BYD	DITTO	HTC	KISS	MK	PB	QLT	SFT	STANLY	TMI	UMI
7UP	ASIA	CBG	DMT	HUMAN	KK	MODERN*	PICO	RCL	SGP	STC	TNL	UOBKH
ABICO	ASIAN	CEN	DOD	HYDRO	KOOL	MTI	PIMO	RICHY	SIAM	STPI	TNP	UP
ABM	ASIMAR	CHARAN	DPAINT	ICN	KTIS	NBC	PIN	RJH	SINGER	SUC	TNR	UPF
ACE	ASK	CHAYO	DV8	IFS	KUMWEL	NCAP	PJW	ROJNA	SKE	SVOA	TOG	UTP
ACG	ASN	CHG	EASON	IIG	KUN	NCH	PL	RPC	SKN	SVT	TPA	VIBHA
ADB	ATP30	CHOTI	EFORL	IMH	KWC	NDR	PLE	RT	SKR	SWC	TPAC	VL
ADD	B	CHOW	ERW	INET	KWM	NETBAY	PM	RWI	SKY	SYNEX	TPCS	VPO
AEONTS	BA	CI	ESSO	INGRS	L&E	NEX	PMTA	S11	SLP	TAE	TPIPL	VRANDA
AGE	BC	CIG	ESTAR	INSET	LDC	NINE	PPP	SA	SMART	TAKUNI	TPIPP	WGE
AHC	BCH	CITY	FE	INSURE	LEO	NATION	PPPM	SABUY	SMD	TCC	TPLAS	WIK
AIE	BE8	CIVIL	FLOYD	IRCP	LH	NNCL	PRAPAT	SAK	SMIT	TCMC	TPS	WIN
AIT	BEC	CMC	FORTH	IT	LHK	NOVA	PRECHA	SALEE	SMT	TFG	TQR	WINMED
ALUCON	SCAP	CPL	FSS	ITD	M	NP	PRIME	SAMCO	SNNP	TFI	TRITN	WORK
AMANAH	BH	CPW	FTE	J	MATCH	NRF	PRIN	SANKO	SNP	TFM	TRT	WP
AMR	BIG	CRANE	GBX	JAS	MBAX	NTV	PRINC	SAPPE	SO	TGH	TRU	XO
APCO	BJC	CRD	GCAP	JCK	MEGA	NUSA	PROEN	SAWAD	SPA	TIDLOR	TRV	YUASA
APCS	BJCHI	CSC	GENCO	JCKH	META	NWR	PROS	SCI	SPC	TIGER	TSE	ZIGA
AQUA	BLA	CSP	GJS	JMT	MFC	OCC	PROUD	SCP	SPCG	TIPH	TVT	
ARIN	BR	CV	GTB	JR	MGT	OGC	PSG	SE	SR	TITLE	TWP	
ARROW	BR1	CWT	GYT	KBS	MICRO	ONEE	PSTC	SECURE	SRICHA	TM	UBE	
AS	BROOK	DCC	HEMP	KCAR	MILL	PACO	PT	SFLEX	SSF	TMC	UEC	
ASAP	BSM	DHOUSE	HPT	KIAT	MITSIB	PATO	PTC	SFP	SSP	TMD	UKEM	



A	B52	CCP	D	GLOCON	JMART	MATI	NC	PPM	SISB	SVH	TNH	UNIQ
A5	BEAUTY	CGD	DCON	GLORY	JSP	M-CHAI	NEWS	PRAKIT	SK	PTECH	TNPC	UPA
AI	BGT	CMAN	EKH	GREEN	JUBILE	MCS	NFC	PTL	SOLAR	TC	TOPP	UREKA
ALL	BLAND	CMO	EMC	GSC	KASET	MDX	NSL	RAM	SPACK	TCCC	TPCH	VARO
ALPHAX	BM	CMR	EP	HL	KCM	MENA	NV	ROCK	SPG	TCJ	TPOLY	W
AMC	BROCK	CPANEL	EVER	HTECH	KWI	MJD	PAF	RP	SQ	TEAM	TRUBB	WFX
APP	BSBM	CPT	F&D	IHL	KYE	MORE	PEACE	RPH	STARK	THE	TTI	WPH
AQ	BTNC	CSR	FMT	INOX	LEE	MPIC	PF	RSP	STECH	THMUI	TYCN	YGG
AU	CAZ	CTW	GIFT	JAK	LPH	MUD	PK	SIMAT	SUPER	TKC	UMS	

ช่วงคะแนน	สัญลักษณ์	ความหมาย
90 - 100		ดีเลิศ
80 - 89		ดีมาก
70 - 79		ดี
60 - 69		ดีพอใช้
50 - 59		ผ่าน
ต่ำกว่า 50	No logo given	N/A

การเปิดเผยผลการสำรวจของสมาคมส่งเสริมสถาบันกรรมการบริษัทไทย (IOD) ในเรื่องการกำกับดูแลกิจการ (Corporate Governance) นี้เป็นการดำเนินการตามนโยบายของสำนักงานคณะกรรมการกำกับหลักทรัพย์และตลาดหลักทรัพย์ โดยการสำรวจของ IOD เป็นการสำรวจและประเมินจากข้อมูลของบริษัทจดทะเบียนในตลาดหลักทรัพย์แห่งประเทศไทยและตลาดหลักทรัพย์เอ็มเอไอ ที่มีการเปิดเผยต่อสาธารณะและเป็นข้อมูลที่ผู้ลงทุนทั่วไปสามารถเข้าถึงได้ ดังนั้นผลสำรวจดังกล่าวจึงเป็นการนำเสนอในมุมมองของบุคคลภายนอกโดยไม่ได้เป็นการประเมินการปฏิบัติและมีได้มีการใช้ข้อมูลภายในในการประเมิน อนึ่ง ผลการสำรวจดังกล่าว เป็นผลการสำรวจ ณ วันที่ปรากฏในรายงานการกำกับดูแลกิจการบริษัทจดทะเบียนไทยเท่านั้น ดังนั้นผลการสำรวจจึงอาจเปลี่ยนแปลงได้ภายหลังวันดังกล่าว ทั้งนี้บริษัทหลักทรัพย์ คิงส์ฟอร์ด จำกัด (มหาชน) มิได้ยืนยันหรือรับรองถึงความถูกต้องของผลการสำรวจดังกล่าวแต่อย่างใด

ข้อมูลในเอกสารฉบับนี้ รวบรวมมาจากแหล่งข้อมูลที่เชื่อถือได้ อย่างไรก็ดี บริษัทหลักทรัพย์ คิงส์ฟอร์ด จำกัด(มหาชน)ไม่สามารถที่จะยืนยันหรือรับรองความถูกต้องของข้อมูลเหล่านี้ได้ ไม่ว่าประการใดๆ บทวิเคราะห์ในเอกสารนี้ จัดทำขึ้นโดยอ้างอิงหลักเกณฑ์ทางวิชาการเกี่ยวกับหลักการวิเคราะห์ และมีได้เป็นการชี้แนะ หรือเสนอแนะให้ซื้อหรือขายหลักทรัพย์ใดๆ การตัดสินใจซื้อหรือขายหลักทรัพย์ใดๆ ของผู้อ่าน ไม่ว่าจะเกิดจากการอ่านบทความในเอกสารนี้หรือไม่ก็ตาม ล้วนเป็นผลจากการใช้วิจารณญาณของผู้อ่าน โดยไม่มีส่วนเกี่ยวข้องกับหรือพึ่งพิงจาก IOD กับ บริษัทหลักทรัพย์ คิงส์ฟอร์ด จำกัด(มหาชน) ไม่ว่ากรณีใด

# Disclaimer



KINGSFORD

## Anti-Corruption Progress Indicator 2022

### บริษัทจดทะเบียนที่ได้ประกาศเจตนารมณ์เข้าร่วม CAC

7UP	AMATA	BKD	CI	EP	FSMART	JKN	KWG	NOBLE	SAAM	SINGER	SUPER	TRITN	ZIGA
ABICO	AMATAV	BM	COTTO	ERW	GPI	JMART	LDC	NOK	SAPPE	SKR	SYNEX	TTA	
AF	ANAN	BROCK	DDD	ESTAR	ILINK	JMT	MAJOR	PK	SCI	SPALI	THAI	UPF	
ALT	APURE	BUI	EA	ETE	IRC	JSP	META	PLE	SE	SSP	TKS	UV	
AMARIN	B52	CHO	EFORL	EVER	J	JTS	NCL	ROJNA	SHANG	STANLY	TOPP	WIN	

### บริษัทจดทะเบียนที่ได้ได้รับการรับรอง CAC

2S	BCP	CIG	EGCO	HTC	KTC	MOONG	PCSGH	PSL	SCC	SPRC	THIP	TRU	WHA
ADVANC	BCPG	CIMBT	FE	ICC	KWC	MPG	PDG	PSTC	SCCC	SRICHA	THRE	TRUE	WHAUP
AI	BGC	CM	FNS	ICHI	L&E	MSC	PDI	PT	SCG	SSF	THREL	TSC	WICE
AIE	BGRIM	CMC	FPI	IFS	LANNA	MTC	PDJ	PTG	SCN	SSSC	TIP	TSTH	WIJK
AIRA	BJCHI	COL	FPT	INET	LHFG	MTI	PE	PTT	SEAOIL	SST	TIPCO	TTCL	XO
AKP	BKI	COM7	FSS	INSURE	LHK	NBC	PG	PTTEP	SE-ED	STA	TISCO	TU	ZEN
AMA	BLA	CPALL	FTE	INTUCH	LPN	NEP	PHOL	PTTGC	SELIC	SUSCO	TKT	TVD	
AMANAH	BPP	CPF	GBX	IRPC	LRH	NINE	PL	PYLON	SENA	SVI	TMB	TVI	
AP	BROOK	CPI	GC	ITEL	M	NKI	PLANB	Q-CON	SGP	SYNTEC	TMD	TVO	
AQUA	BRR	CPN	GCAP	IVL	MAKRO	NMG	PLANET	QH	SIRI	TAE	TMILL	TWPC	
ARROW	BSBM	CSC	GEL	K	MALEE	NNCL	PLAT	QLT	SITHAI	TAKUNI	TMT	U	
ASK	BTS	DCC	GFPT	KASET	MBAX	NSI	PM	QTC	SMIT	TASCO	TNITY	UBIS	
ASP	BWG	DELTA	GGC	KBANK	MBK	NWR	PPP	RATCH	SMK	TBSP	TNL	UEC	
AYUD	CEN	DEMCO	GJS	KBS	MBKET	OCC	PPPM	RML	SMPC	TCAP	TNP	UKEM	
B	CENTEL	DIMET	GPSC	KCAR	MC	OCEAN	PPS	RM	SNC	TCMC	TNR	UOBKH	
BAFS	CFRESH	DRT	GSTEEL	KCE	MCOT	OGC	PREB	S&J	SNP	TFG	TOG	UWC	
BANPU	CGH	DTAC	GUNKUL	KGI	MFC	ORI	PRG	SABINA	SORKON	TFI	TOP	VGI	
BAY	CHEWA	DTC	HANA	KKP	MFEC	PAP	PRINC	SAT	SPACK	TFMAMA	TPA	VIH	
BBL	CHOTI	EASTW	HARN	KSL	MINT	PATO	PRM	SC	SPC	THANI	TPCORP	VNT	
BCH	CHOW	ECL	HMPRO	KTB	MONO	PB	PSH	SCB	SPI	THCOM	TPP	WACOAL	

คำชี้แจง ข้อมูลบริษัทที่เข้าร่วมโครงการแนวร่วมปฏิบัติของภาคเอกชนไทยในการต่อต้านทุจริต (Thai CAC) ของสมาคมส่งเสริมสถาบันกรรมการบริษัทไทย มี 2 กลุ่ม คือ

- ได้ประกาศเจตนารมณ์เข้าร่วม CAC
- ได้รับการรับรอง CAC

การเปิดเผยผลการประเมินดัชนีชี้วัดความคืบหน้าการป้องกันกรณีส่วนเกี่ยวข้องกับการทุจริตคอร์รัปชัน (Anti-corruption Progress Indicators) ของบริษัทจดทะเบียนในตลาดหลักทรัพย์แห่งประเทศไทยซึ่งจัดทำโดยสถาบันไทยพัฒน์ เป็นการดำเนินการตามนโยบายและตามแผนพัฒนาความยั่งยืนสำหรับบริษัทจดทะเบียนของสำนักงานคณะกรรมการกำกับหลักทรัพย์และตลาดหลักทรัพย์ โดยผลการประเมินดังกล่าวของสถาบันไทยพัฒน์ อาศัยข้อมูลที่ได้รับจากบริษัทจดทะเบียนตามที่บริษัทจดทะเบียนได้ระบุในแบบแสดงข้อมูลเพื่อการประเมิน Anti-corruption ซึ่งได้อ้างอิงข้อมูลมาจากแบบแสดงรายการข้อมูลประจำปี (แบบ 56-1) รายงานประจำปี (แบบ 56-2) หรือในบุคคลภายนอก โดยมีได้เป็นการประเมินการปฏิบัติของบริษัทจดทะเบียนในตลาดหลักทรัพย์แห่งประเทศไทย และมีได้ใช้ข้อมูลภายใต้เพื่อการประเมินเนื่องจากผลการประเมินดังกล่าวเป็นเพียงผลการประเมิน ณ วันที่ปรากฏในผลการประเมินเท่านั้น ดังนั้นผลการประเมินจึงอาจเปลี่ยนแปลงได้ภายหลังจากวันดังกล่าว หรือเมื่อข้อมูลที่เกี่ยวข้องมีการเปลี่ยนแปลง ทั้งนี้ บริษัทหลักทรัพย์ คิงส์ฟอร์ด จำกัด (มหาชน) มิได้ยืนยัน ตรวจสอบ หรือรับรองความถูกต้องครบถ้วนของผลการประเมินดังกล่าวแต่อย่างใด

ข้อมูลในเอกสารฉบับนี้ รวบรวมมาจากแหล่งข้อมูลที่นำเชื่อถือ อย่างไรก็ตาม บริษัทหลักทรัพย์ คิงส์ฟอร์ด จำกัด (มหาชน) ไม่สามารถที่จะยืนยันหรือรับรองความถูกต้องของข้อมูลเหล่านี้ได้ ไม่ว่าประการใด ๆ บทวิเคราะห์ในเอกสารนี้ จัดทำขึ้นโดยอ้างอิงหลักเกณฑ์ทางวิชาการเกี่ยวกับหลักการวิเคราะห์ และมีได้เป็นการชี้แนะ หรือเสนอแนะให้ซื้อหรือขายหลักทรัพย์ใดๆ การตัดสินใจซื้อหรือขายหลักทรัพย์ใดๆ ของผู้อ่าน ไม่ว่าจะเกิดจากการอ่านบทความในเอกสารนี้หรือไม่ก็ตาม ล้วนเป็นผลจากการใช้วิจารณญาณของผู้อ่าน โดยไม่มีส่วนเกี่ยวข้องของหรือผู้ให้ข้อมูลกับ บริษัทหลักทรัพย์ คิงส์ฟอร์ด จำกัด (มหาชน) ไม่ว่ากรณีใด