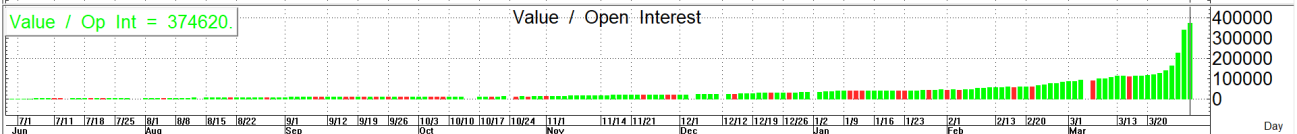
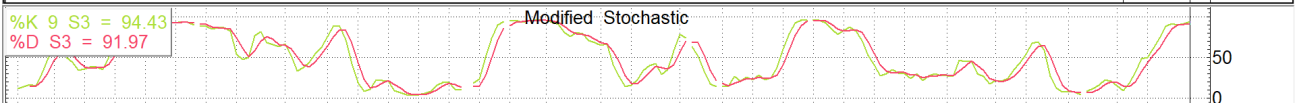
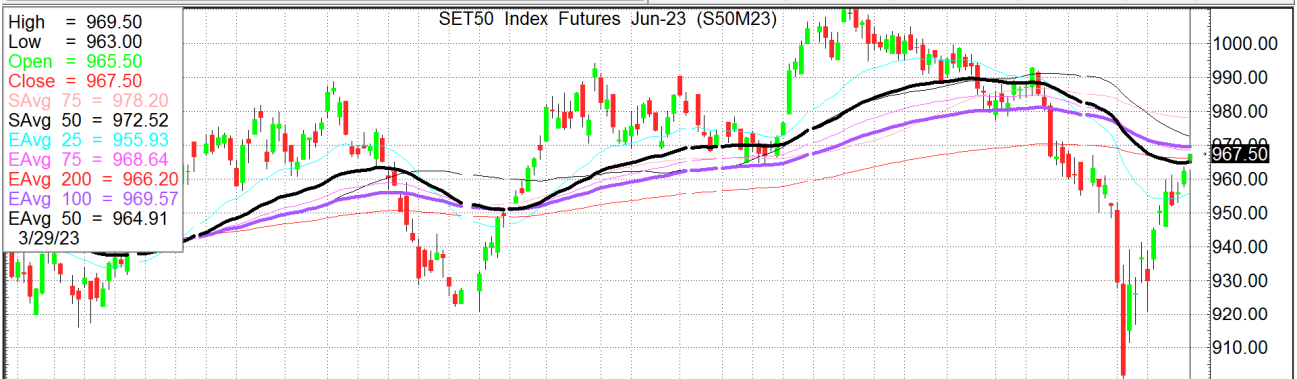
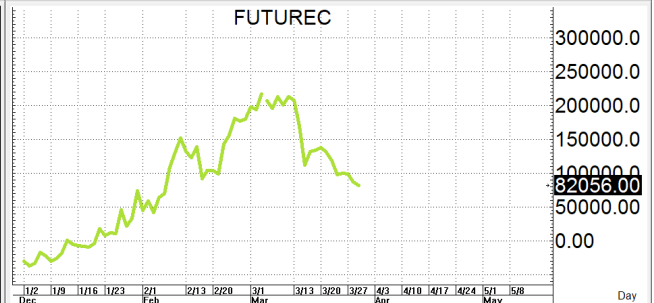
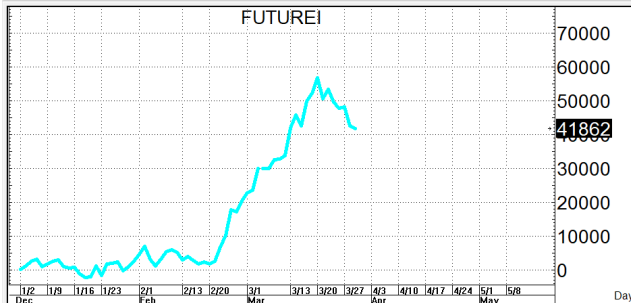
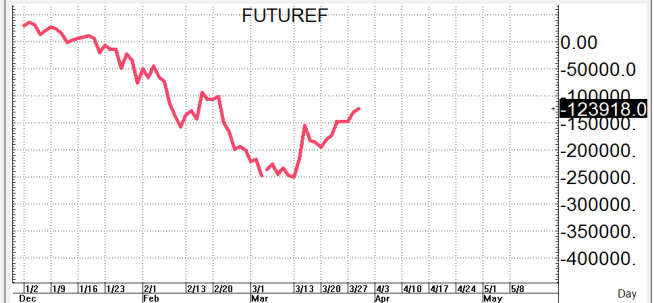


**S50M23**

967.5

**S=960-955**

**R=973-978**



กลยุทธ์: ปิดเหนือเส้น 10 วันที่ 953+/- ได้อยู่จึงทำให้น้ำยายังคงเป็นฝ่ายได้เปรียบต่อจนกว่าจะลงมาปิดได้เส้น 10 วันใหม่เลยขอวางแผนการเล่นตามนี้กล่าวคือวันนี้ขอเน้นเกมสรีบก่อนนะครับ โดยขอ bet OPEN SHORT แถวๆ แนวต้านที่ให้แล้วรอปิดทำกำไรตอนย่อตัวกลับลงมาในระหว่างวันโดยกำหนดจุดตัดขาดทุนหรือ CUT LOSS เมื่อขาดทุนเกิน 5 Points เพื่อทำ Risk-Control หรือเมื่อ S50M23 ปิดเหนือ 979

แต่ในทางกลับกันหากคนที่สนใจจะเล่นเกมสรีบเพราะหน้ายายังคงเป็นฝ่ายได้เปรียบอยู่ก็แค่รอย่อแล้วค่อยไป OPEN LONG แถวๆ แนวรับที่ให้ไว้หรือแถวๆ EMA<10> ที่ updated ของวันนี้แล้วรอไปขายทำกำไรทำกำไรตอนติดกลับขึ้นมาในระหว่างวันแต่ก็ควรวาง Trailing stop ด้วยนะหากราคาออกจากต้นทุนเกิน 5 Points หรือเมื่อ S50M23 ลงมาปิดต่ำกว่า 954

รายงานฉบับนี้จัดทำขึ้นโดยข้อมูลเท่าที่ปรากฏและเชื่อว่าเป็นที่น่าเชื่อถือได้แต่ไม่ถือเป็นการยืนยันความถูกต้องและความสมบูรณ์ของ ข้อมูลนั้นๆ โดยบริษัทหลักทรัพย์ ตรีเนิตี้ จำกัด ผู้จัดทำ ขอสงวนสิทธิ์ในการเปลี่ยนแปลงความเห็นหรือประมาณการที่ปรากฏในรายงานฉบับนี้โดยไม่ต้องแจ้งล่วงหน้า รายงานฉบับนี้มีวัตถุประสงค์เพื่อใช้ประกอบการตัดสินใจของนักลงทุน โดยไม่ได้เป็นการชี้แนะหรือชักชวนให้นักลงทุนทำการซื้อหรือขาย หลักทรัพย์ หรือตราสารทางการเงินใดๆ ที่ปรากฏในรายงาน