

SET INDEX Sideway รอการประชุม กนง. และการประชุมพรรคพร้อม



SET Index... ดัชนีภาคเช้าแกว่งตัวในแดนลบ คาดจะแกว่งตัว Sideway ต่อ รอผลการประชุม กนง. ในวันพรุ่งนี้ โดยตลาดคาดว่าจะมีการปรับตัวขึ้นอัตราดอกเบี้ยอีก 0.25% สู่ระดับ 2% ส่วนด้านสหรัฐฯ ตลาดคาดว่า FED จะขึ้นดอกเบี้ยอีก 0.25% สู่ระดับ 5.25-5.50% ส่งผลให้ค่าเงินบาทยังอยู่ในโซนอ่อนค่า อาจเห็น fund flow ไหลออกต่อเนื่อง

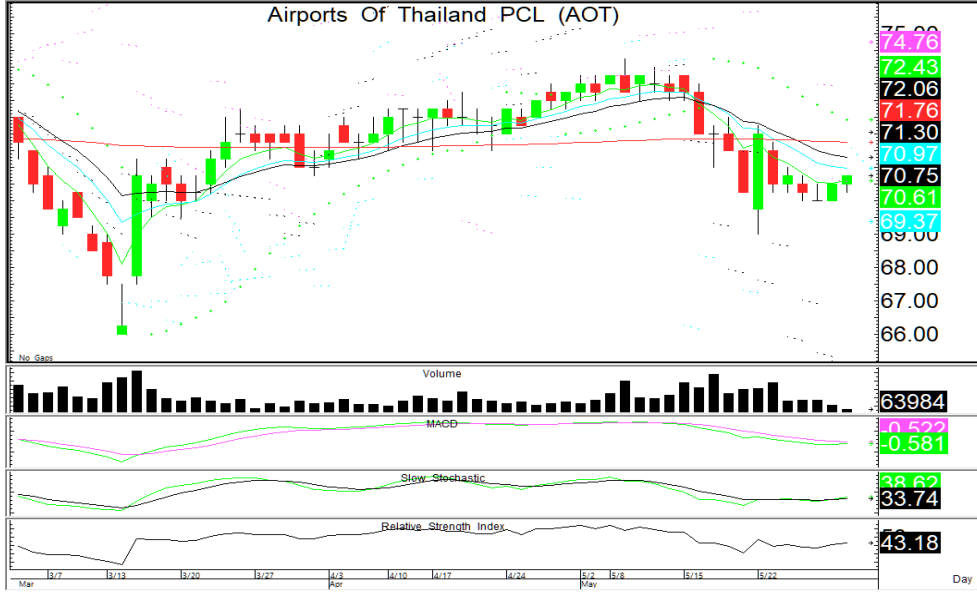
บ่ายนี้ติดตามการประชุมหารือของพรรคร่วมรัฐบาล และตัวเลขการส่งออกเดือนเมษายนของไทย

แนวรับ	1530	1522
แนวต้าน	1542	1550

กลยุทธ์การลงทุน... ดัชนีมีแนวโน้มแกว่งตัว sideway มีแนวต้านที่ 1542/ 1555 ระหว่างวันให้เน้นยืนที่แนวรับ 1530 ไม่ควรต่ำกว่า

ASL Picks AOT – KTC

AOT 70.75 (+0.25 , +0.35%)



ปรับตัวขึ้นยืนเหนือ SMA 5 วันได้มั่นคงเป็นสัญญาณบวก มีโอกาสทดสอบแนวต้าน 71.50 หนุนด้วย RSI + Slow sto. ชี้ขึ้น

KTC 53.00 (+0.25, +0.47%)



ปรับตัวขึ้นหลังลงทดสอบแนวรับ 52.50-52.25 สามารถยืนได้มั่นคง ระยะสั้นทดสอบแนวต้าน SMA 5 วันที่ 53.25 ผ่านยืนได้เป็นบวก Slow sto. เริ่มชี้ขึ้น

แนวรับ		แนวต้าน		ตัดขาดทุน	แนวรับ		แนวต้าน		ตัดขาดทุน
70.00*	69.25	71.50	72.25	70.00	51.50	50.75	40.25	41.25	51.50

S50M23

Trading ในกรอบ 920-937



🎯 ภาพทางเทคนิค ปรับตัวลง ระหว่างวัน
 เน้นยืนที่แนวรับ 923 แนวต้าน 932-934

🎯 กลยุทธ์: ภาพใหญ่ trading ในกรอบ
 917-937

แนวรับ

แนวต้าน

จุดพิจารณา

923

917

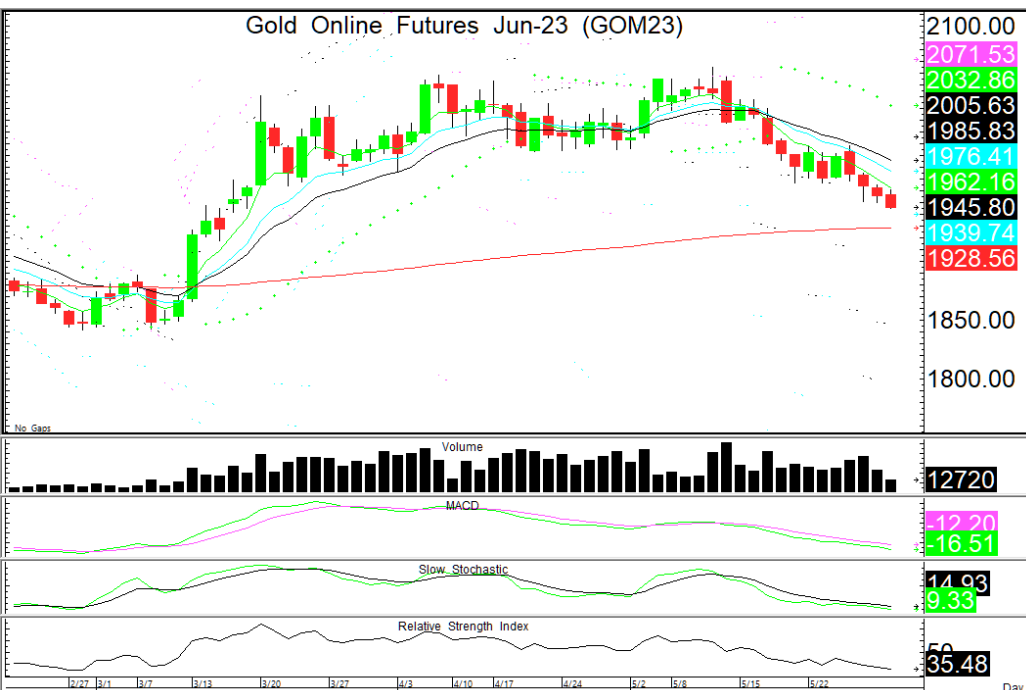
930

937

917

GOM23

ยังคงสถานะ short แนวโน้มปรับตัวลงต่อ



🎯 ภาพทางเทคนิค ราคาปรับตัวลงใน
 แนวโน้มขาลง หลุดแนวรับ 1950 ลงมา มี
 โอกาสปรับตัวลงต่อ

🎯 กลยุทธ์: ยังคงสถานะ short (ทุน@
 1990-95) ให้ Let profit run มีจุดทำ
 กำไรที่ 1940

ยังไม่มีสถานะ พิจารณาเปิดสถานะ Short
 ที่ 1948 จุดทำกำไร 1940/1930

แนวรับ

แนวต้าน

จุดพิจารณา

1940

1930

1970

1990

1940

ASL Research Team

ธวัชชัย อิศวรไชย
 เลขทะเบียน 000710

ปณณวิชัย ฤทธาสรินันท์
 เลขทะเบียน 101198
 +662 5081567 Ext 3516

ชุตินธร วิกุลศุภภักดิ์
 เลขทะเบียน 095151
 +662 5081567 Ext 3217

นภศักดิ์ ศรีศักดิ์ดา
 ผู้ช่วยนักวิเคราะห์