



### Set Index Data

Open	1,535.63		
High	1,543.11		
Low	1,535.63		
Closed	1,540.97		
Chg.	10.13		
%Chg.	0.66		
Value (mn)	37,761.25		
P/E(x)	18.33	Up	255
P/BV(x)	1.50	Unchanged	174
Yield (%)	3.05	Down	214
Market Cap (mn)	18,905.33		

### SET 50 -100 - MAI - Futures Index

	Closed	Chg	(%)
SET 50	931.76	7.04	0.76
SET 100	2,074.34	16.03	0.78
S50_CON	929.20	4.80	0.52
MAI Index	486.60	2.22	0.46

### Trading Breakdown : Daily

(Bt,m)	Buy	Sell	Net
Institution	4,784.38	3,327.94	1,456.44
Broker Port	2,670.83	2,792.76	-121.93
Foreign	18,821.71	19,095.89	-274.18
Customer	11,479.95	12,540.29	-1,060.34

### Trading Breakdown : Month to Date

(Bt,m)	Buy	Sell	Net
Institution	102,517.34	75,780.43	26,736.91
Broker Port	92,522.00	77,407.54	15,114.46
Foreign	231,975.38	251,218.31	-19,242.93
Customer	361,882.91	362,098.18	-215.27

### World Markets Index

	Closed	Chg.	(%)
Dow Jones	33,093.34	328.69	1.00
NASDAQ	12,975.69	277.60	2.19
FTSE100	7,627.20	56.33	0.74
Nikkei	31,233.54	317.23	1.03
Hang Seng	18,551.11	-195.81	-1.04

### Commodity

	Closed	Chg.	(%)
Oil: Brent	76.95	-0.10	-0.13
Oil: Nymex	72.83	-0.20	-0.27
Gold	1,941.79	-2.51	-0.13
ZINC	2,336.00	100.00	4.47
BDIY Index	1,172.00	-43.00	-3.54

### Cash Balance

05 พ.ค.- 14 มิ.ย. 2566 NC

### Analysts

Apichai Raomanachai	No. 002939
Nopporn Chaykaew	No. 043964
Nattawat Poosunthornsri	No. 087077

### Market Wrap-Up

- SET วันที่29พ.ค.66 ปิด +10.13จุด อยู่ที่ 1,540.97 จุด มูลค่าการซื้อขาย37,756ลบ. ต่างชาติขาย 274ลบ. สถาบันซื้อ 1,456ลบ. พอร์ตโบรกขาย 121ลบ. NVDR มียอดขายสุทธิอยู่ที่ 479 ลบ. มี ยอด ซื้อ สุ ท ธิ ใน หุ้ น MAKRO, DELTA, TU, BDMS, BH และ มี ยอด ข าย สุ ท ธิ ADVANC, CPALL, LH, CBG, SCB มูลค่า Short Sales อยู่ที่ระดับ 3,669ลบ. หุ้นที่มีปริมาณ Short สูงคือ CKP, CPN-R, RAM-R โดยนักลงทุนต่างประเทศมีสถานะ Long ใน Index Futures จำนวน 14,789สัญญา ยอดสะสมตั้งแต่ต้นปีต่างชาติ Shortสุทธิรวม 178,003สัญญา นักลงทุนต่างชาติขายพันธบัตรจำนวน 1,680ลบ.
- ตลาดหุ้นสหรัฐวานนี้ปิดทำการในวัน Memorial Day ตลาดหุ้นยุโรป Stoxx600 -0.12% จากแรงขายกลุ่มเทคโนโลยี และธนาคาร ส่วนตลาดหุ้นอังกฤษวานนี้ปิดในวันหยุดธนาคาร

### Market View

- ตลาดหุ้นสหรัฐวานนี้ปิดทำการในวัน Memorial Day เข้านี้ Down Jones Futures +0.16% หลัง ปธน. ไบเดน สามารถตกลงกับ เควิน แม็คคาร์ที ปธ.สภาผู้แทนฯ จากพรรครีพับลิกันในการขยายเพดานหนี้สหรัฐ 31.4 ลล.ดอลลาร์ ออกไปอีก 2 ปี โดยเพดานหนี้สหรัฐปี 2025 เพิ่มขึ้น +1% จะมีการปรับลดรายจ่ายต่าง ๆ ยกเว้นงบกลาโหม +3.3% โดยจะเสนอสภาผู้แทนฯ พิจารณาในวันพรุ่งนี้ เพื่อให้ทันกับเส้นตาย 5 มิ.ย. จากปัจจัยดังกล่าวช่วยลดความกังวลต่อปัญหาหนี้สาธารณะของสหรัฐ ตลาดหุ้นสหรัฐวันนี้ติดตาม CB ดัชนีความเชื่อมั่นผู้บริโภคสหรัฐ พ.ค. คาด 99.0 & เม.ย. 101.3, พหุ การจ้างงานภาคเอกชน ADP พ.ค. คาด 160,000 & เม.ย. 296,000 ราย , สุกร ตัวเลขจ้างงานนอกภาคเกษตรสหรัฐ พ.ค. คาด 180,000 & เม.ย. 253,000 ราย ส่วนตลาดหุ้นยุโรปวานนี้ทรงตัว โดยคำนวณนี้ติดตาม ดัชนีความเชื่อมั่นผู้บริโภคยูโรโซน พ.ค. คาด -17.4 & เม.ย. -17.5 และผู้บริโภคคาดการณ์เงินเฟ้อยูโรโซน พ.ค. คาดลดลง อยู่ที่ระดับ 11.9 & เม.ย. 15.1ฝั่งเอเชียวานนี้ปรับขึ้นนำโดยดัชนีเกาหลี +1.03% รับข่าวการขยายเพดานหนี้สหรัฐ ส่งผลให้ค่าเงินเยนอ่อนค่า ซึ่งเป็นบวกต่อกลุ่มส่งออกญี่ปุ่น ส่วนดัชนีเซี่ยงไฮ้ +0.28% โดยวันพรุ่งนี้ติดตาม PMI ภาคผลิตจีน พ.ค. คาด 51.4 & เม.ย. 49.2 และภาคบริการ พ.ค. คาด 54.9 & เม.ย. 56.4 เพื่อจับสัญญาณการฟื้นตัวของเศรษฐกิจจีน สำหรับดัชนี SET วานนี้ +0.66% ปริมาณการซื้อขาย 3.7 หมื่น ลบ. สถาบันซื้อ 1.45 พัน ลบ. ต่างชาติขาย 274 ลบ. และขายพันธบัตรไทย 1.68 พัน ลบ. ดัชนีได้แรงหนุนจากกลุ่มอิเล็กทรอนิกส์ +2.88% ตามการฟื้นตัวของกลุ่มเทคโนโลยีสหรัฐ หลัง US Bond Yield 10 ปี ปรับลดลง ขณะที่กลุ่มรพ. +1.15% รับข่าวจำนวนผู้ติดเชื้อ Covid-19 ในประเทศเริ่มสูงขึ้น ส่วนกลุ่มรับเหมาก่อสร้าง, อสังหาฯ เริ่มฟื้นตัว จากความกังวลต้นทุนค่าแรงงานอาจปรับสูงขึ้น จากนโยบายปรับขึ้นค่าแรงขั้นต่ำ สืบตาดัชนีติดตามตัวเลขส่งออกไทย เม.ย. คาด -2.05% & มิ.ค. -4.17% YoY และวันพรุ่งนี้การประชุม กนง. คาดมีโอกาสปรับขึ้นดอกเบี้ย 0.25% อยู่ที่ 2.0%

### Daily Strategy

- วางแผนรับดัชนี SET ที่ 1,530 - 1,535 แนวต้าน 1,545 - 1,550 วันนี้ติดตามการหารือ 8 พรรคร่วมรัฐบาล ต่อประเด็นแคนดิเดต ปธ.สภา หากมีความชัดเจนจะส่งผลบวกต่อดัชนี แนะนำทยอยซื้อกลุ่มธนาคาร BBL, SCB, KKP รับคาด กนง. ปรับขึ้นดอกเบี้ย / ค่าปลีก MAKRO, CPN, HMPRO, GLOBAL, COM7, ILM รับอุปสงค์ในประเทศฟื้นตัวเศรษฐกิจ
- KTB (ซื้อ / ราคาเป้าหมาย 19.50 บาท) KTB รายงานกำไรสุทธิ 1Q66 ที่ 1 หมื่นล้านบาท +24% QoQ, +15% YoY ขึ้นทำ All time high หนุนจากรายได้ดอกเบี้ยสุทธิและรายได้ค่าธรรมเนียมที่ปรับตัวดีขึ้น โดย NIM ขยายตัวจากการปรับขึ้นอัตราดอกเบี้ยเงินกู้ และการปล่อยสินเชื่อกลุ่มที่มี Loan Yield สูง ขณะที่รายได้ค่าธรรมเนียมผ่าน Digital Platform เติบโตตามฐานจำนวนผู้ใช้ งาน ส่วนค่าใช้จ่าย Cost to income ratio ลดลง ทั้งนี้เรคาดกำไรปี 66 อยู่ที่ 3.54 หมื่นล้านบาท +5% YoY หนุนจาก NIM ที่ขยายตัวได้ดี สินเชื่อที่มี Loan Yield สูง ชดเชย Cost of Fund ที่เพิ่มขึ้นได้ ขณะที่ Credit Cost ยังสามารถบริหารจัดการได้
- TKN\* (ซื้อ/เก็งกำไร / ราคาเป้าหมาย Bloomberg Consensus 12.35 บาท) กำไรสุทธิงวด 1Q66 อยู่ที่ 166 ลบ. (+164% YoY, +37% QoQ มีแรงหนุนในเชิงรายได้ YoY จากการ Reopening ทั้งในประเทศไทย (+24% YoY) และตลาดต่างประเทศ (+31% YoY) โดยเฉพาะในจีน ด้านการดำเนินงานช่วงถัดไป คาดว่าจะมีแรงหนุนจากการปรับปรุง Product mix และยกระดับการผลิตในรูปแบบ Automation เพื่อเพิ่ม Gross Profit Margin ขณะที่แนวโน้มการรูดตลาดต่างประเทศยังดูดี จาก การขยายช่องทางจำหน่ายในสหรัฐผ่านทาง COSTCO ทั้งนี้ตลาดคาดกำไรสุทธิปี 66 และ ปี 67 ของ TKN\* จะเติบโตจากปี 65 มาอยู่ที่ 611 ลบ. (+41% YoY) และ 695 ลบ. (+14% YoY)



## Daily Key Factors

**Oil Update(+)** WTI ก.ค. เข้านี้ +0.21% อยู่ที่ \$72.82/บาร์เรล รับข่าวบวก การขยายเขตแดนสหรัฐ และรอผลการประชุมโอเปกพลัสในวันที่ 4 มิ.ย.

**Gold Update(-)** ComexSpot เข้านี้ -0.13% อยู่ที่ \$1,941.78/ออนซ์ หลัง Dollar Index แข็งค่า +0.06% อยู่ที่ 104.2663 รับข่าวบวกสามารถเจรจาขยาย เขตแดนสหรัฐ ส่งผลให้นักลงทุนชะลอถือทองคำเป็นสินทรัพย์ปลอดภัย

**Fund Flow(-)** Fund Flow ต่างชาติในตลาด TIPวานนี้ขายสุทธิ-33.58ล้าน ดอลลาร์สหรัฐ ขายหุ้นไทย -7.89ล.ดอลลาร์สหรัฐ ขายหุ้นอินโด -28.24ล. ดอลลาร์สหรัฐซื้อหุ้นฟิลิปปินส์ +2.55 ล.ดอลลาร์สหรัฐ

- (0) ค่าเงินบาทเข้านี้แข็งค่าอยู่ที่ 34.67 บาท/ดอลลาร์สหรัฐ
- (0) ผลตอบแทนพันธบัตรสหรัฐ 10 ปี ลดลงอยู่ที่ 3.764 %
- (0) ดัชนี BDI วานนี้ ปิดทำการในวันหยุด Bank Holiday
- (-) BitCoin เข้านี้ -1.89% อยู่ที่ 27,671 ดอลลาร์สหรัฐ
- (+) อัตราว่างงานญี่ปุ่น เม.ย. ลดลงอยู่ที่ 2.6% & มี.ค. 2.8%

## Economic Calendar

### ในประเทศ

- 31 พ.ค. ธนาคารแห่งประเทศไทย(ธปท.) รายงานภาวะเศรษฐกิจไทย ประชุมคณะกรรมการนโยบายการเงิน (กนง.) ครั้งที่ 3/2566
- สัปดาห์ที่ 5 สศค. รายงานภาวะเศรษฐกิจการคลัง, ภาวะเศรษฐกิจภูมิภาค, ดัชนีความเชื่อมั่นอนาคตเศรษฐกิจภูมิภาค สคอ. แดงดัชนีอุตสาหกรรม

### ต่างประเทศ

- 29 พ.ค. US วันระลึกถึงทหารที่จากไป
- 30 พ.ค. US รายงานความเชื่อมั่นผู้บริโภคจากซีบี ( พ.ค.)
- 31 พ.ค. CN ดัชนี PMI ภาคการผลิตของจีน ( พ.ค.)  
EU คำกล่าวของ ลาการ์ดี (Lagarde) ประธานธนาคารกลางยุโรป  
US ตำแหน่งงานว่างเปิดใหม่จาก JOLTs (เม.ย.)
- 01 มิ.ย. CN ดัชนี PMI ภาคการผลิตของจีนจากสถาบัน Caixin ( พ.ค.)  
EU ดัชนีราคาผู้บริโภค (CPI) (ปีต่อปี) ( พ.ค.)  
EU ธนาคารกลางยุโรปจะตีพิมพ์รายงานการประชุมนโยบายการเงิน  
EU คำกล่าวของ ลาการ์ดี (Lagarde) ประธานธนาคารกลางยุโรป  
US การเปลี่ยนแปลงการจ้างงานภาคนอกภาคเกษตรกรรม(ADP)(พ.ค.)  
US ดัชนี PMI ภาคการผลิตจากสถาบันไอเอสเอ็ม (ISM) ( พ.ค.)  
US สินค้าคลังน้ำมันดิบ  
US จำนวนคนที่ยื่นขอรับสวัสดิการว่างงานครั้งแรก
- 02 มิ.ย. US อัตราการว่างงาน ( พ.ค.)  
US รายได้เฉลี่ยต่อชั่วโมง (เดือนต่อเดือน) ( พ.ค.)

## Theme Strategy

- Theme หุ่นยนต์ปี 2566 ต้อนรับนักท่องเที่ยวต่างชาติคืนเศรษฐกิจไทยฟื้นตัว
- (1) กลุ่มท่องเที่ยวและสินค้าการ ได้แก่ CENTEL\*, ERW\*, MINT\*, SHR\*, VRANDA\*, SPA\*
  - (2) กลุ่มขนส่งและบริการ ได้แก่ AOT, AAV, BA\*, BAFS\*, PTG\*, BEM\*
  - (3) กลุ่มการอุปโภคบริโภค ได้แก่ CPALL, MAKRO\*, GLOBAL\*, HMPRO\*, DOHOME\*, CPN\*, CRC, COM7\*, BEAUTY\*, KAMART\*, KISS\*, ICHI\*, CBG\*, SAPPE\*, SNNP\*
  - (4) กลุ่ม ร.พ.อิงผู้ป่วยต่างชาติ (นักท่องเที่ยวตะวันตก / จีน) ได้แก่ BDMS, BH\*, EKH\*, PR9\*
  - (5) กลุ่มสื่อออนไลน์ (เพิ่มตามจำนวน Eyeball) ได้แก่ PLANB\*, VGI\*
  - (6) กลุ่มธนาคารพาณิชย์ (ปรับขึ้นดอกเบี้ย สินเชื่อขยายตัว) ได้แก่ BBL, KBANK, KTB\*, KKP\*
  - (7) กลุ่มอสังหาฯ - นิคมอุตสาหกรรม (นักลงทุนจีน / ลงทุน EV ใน EEC) ได้แก่ BRI\*, ORI\*, NOBLE\*, AMATA\*, ROJNA\*, WHA\*
  - (8) กลุ่มโรงไฟฟ้า (SPP ปรับขึ้น Ft) ได้แก่ BGRIM\*, GPSC\*

\*\*หุ้นแนะนำเชิงกลยุทธ์ที่ยังไม่อยู่ใน Coverage ของฝ่ายวิจัย

Asset Allocation: Equity 50% Fixed Income 30% Alternative Investment etc. Gold 10% Cash 10%

Today Fundamental Research: -

Monthly Portfolio May 2023: AOT, AMATA\*, AEONTS\*, SFLEX\*, ICHI\*



**บิกริมผงาดโซลาร์เกาหลี แน่นปีก KEPCO ฮุนโต! 'ฮาราลด์ ลิงค์' สูงซิกปิดดีล 'ลุม-แมค' อีกเพียบ ทั้งแดนกิมจิ-ปลาติบ BGRIM ปิดดีลซื้อ "แซมมิ่ง" โซลาร์ฟาร์ม 98.9 เมกะวัตต์ จากธนาคาร KB กับ Hyundai ผงาดหุ้นใหญ่ 33.85% ขึ้นเบอร์ 2 รองจากบริษัทตัวแทนไฟฟ้าเกาหลี "มิสเตอร์ลิงค์" ภูมิใจเอกชนไทยได้รับความไว้วางใจ ตั้งเป้ารายได้โครงการปีละ 600 ล้านบาท ผลตอบแทน 12% ส่งสัญญาณจ่อประกาศดีลลุม-แมคฟรี ทั้งโคเรีย+ญี่ปุ่น พร้อมยืนยันพัฒนาทุกโปรเจกต์ขนานสร้างสาธารณประโยชน์ในพื้นที่(ข่าวหุ้น)**

**PROUD เพิ่มทุน RO ซื้อม.ร่วมทุนโนเบิลPROUD เล็งออกหุ้นเพิ่มทุน** ชาย RO ในอัตรา 1.80 : 1 ที่ราคาหุ้นละ 1.75 บาท พร้อมกู้แบงก์ระดมทุนกว่า 2,490 ล้านบาท เสริมสภาพคล่องนำไปซื้อหุ้น PA9-KK จาก NOBLE-TNLA 100% ฟาก NOBLE จ่อบุกกำไรพิเศษไตรมาส 3/66(ข่าวหุ้น)

**MAJOR พันกำไร 350 ล้าน เทขาย MPIC ให้ 'ซันเงิน' MAJOR เตรียม** บันทึกรายได้ขายหุ้น MPIC ทั้งหมด 92.46% ให้ "ซันเงิน ไทยเทเนียม" มูลค่า 650 ล้านบาท คาดพันกำไรพิเศษกว่า 350 ล้านบาท ภายในเดือน มิ.ย. นี้ ผู้ถือหุ้นมีลุ้นบอร์ดพิจารณาจ่ายปันผลพิเศษ ส่วนผลงานไตรมาส 2/66 คาดทำกำไร หลังหนึ่งฟอร์มยักษ์ทำเงินทะลัก มั่นใจรายได้ปีนี้แตะหมื่นล้านบาท(ข่าวหุ้น)

**กต.ออกโรงเตือน ผู้ถือหุ้น STARK เข้าประชุมวันนี้** ก.ต.วอนผู้ถือหุ้น STARK เข้าร่วมรับฟังข้อมูลจากผู้บริหารโดยตรง หลังไม่สามารถส่งงบปี 65 ได้ทันเวลา ใช้ในการตัดสินใจก่อนเปิดเทรนด์หุ้นสตาร์ควินแรก 1 มิ.ย. นี้ ด้วยบัญชี Cash Balance มีซิลลิง-ฟลอร์ ไม่เกินหนึ่งเท่าจากราคาซื้อขายครั้งสุดท้าย ก่อนขึ้นเครื่องขาย SP อีกครั้ง 1 ก.ค.นี้(ข่าวหุ้น)

**'บลจ.' แห่ออกกองบอนด์ รวม 4.1 หมื่นล.รับค.ขึ้น บริษัท** หลักทรัพย์จัดการกองทุนรวม (บลจ.) 6 แห่ง ออกกองทุนตราสารหนี้พร้อมกันรวมมูลค่าโครงการ 4.1 หมื่นล้านบาท รับนักลงทุนหนีตลาดหุ้น แห่ซบสินทรัพย์คุ้มครองเงินต้น รวมถึงดอกเบี้ยขาขึ้น ด้าน "กรุงไทย" เผยประชุม กนง.วันที่ 31 พ.ค.นี้ ขึ้นดอกเบี้ยแนบ 0.25% เป็น 2%(ข่าวหุ้น)

**DITTO เซ็น โทเคนเอกซ์ บั้มเหรียญคาร์บอนเครดิต "ดิทได้" เซ็น** สัญญา "โทเคน เอกซ์" ตั้งเป็นที่ปรึกษาออกเหรียญโทเคนคาร์บอนเครดิตจากป่าชายเลน ระดมทุนต้นปี 67 เบื้องต้นประมาณ 400 ล้านบาท อิงป่าชายเลน 1 หมื่นไร่ กระแสแรงหลังยุโรปเริ่มเก็บภาษีคาร์บอน 1 ต.ค.นี้ ส่วนดีลซื้อหุ้น "โสมาภา" ปิดจ๊อบแล้ว รอแลกหุ้นภายในเดือน มิ.ย. ตามสัดส่วนเดิม DITTO 27 ล้านหุ้น แลกกับ SIT 45 ล้านหุ้น พร้อมรับรู้รายได้ทันที(ข่าวหุ้น)

**'หุ้นไทย' เดือนมิ.ย.ไฮด์เวย์ ลุ้น 'การเมืองชัดเจน - เฟดคงดอกเบี้ย'** ดัชนี บล.กสิกรไทย แนะนำลงทุน หุ้นแบงก์ รับอานิสงส์ กนง.ขึ้นค.บ.แตะ 2% โบรมงหุ้นไทย เดือนมิ.ย.ไฮด์เวย์ บล.หยวนต้า เผย หาก "กต." รับรองผลเลือกตั้งมีลุ้นดัชนีปรับตัวขึ้น แนะนำสะสมหุ้นปรับฐานลงลึก-อัปไซด์ "บล.เอเชียพลัส" ชี้ฟันด์โฟลว์ไหลออกต่อเนื่อง ห่วงการเมืองในประเทศชัดเจนหนุนบรรยากาศการลงทุน แนะนำเลือก หุ้นปันผลสูง "บล.กสิกรไทย" แนะนำลงทุน "หุ้นแบงก์" รับอานิสงส์กนง.ขึ้นดอกเบี้ย(ไทยโพสต์)

**ผะ STARK ใน MPIC ใช้ชื่อ 'ซันเงิน' ดันหุ้นระวัง! MPIC อาศัยชื่อ** "ซันเงิน" แร็ปเปอร์ชื่อดัง ดันหุ้นวิ่ง ใช้เงิน 650 ล้านบาท ซื้อ 0.54 บาท แค่วันทำการพอร์ตพุ่ง 3.3 พันล้านบาท รวยเร็วเฉียด 3 พันล้านบาท ทั้งๆที่ยังไม่เปิดดีลชัดเจน ตะลึง!พบที่ปรึกษาการเงิน STARK เข้าเฝ้าใน MPIC พิเคราะห์เกมให้ "ซันเงิน" ถือหุ้น 92% ไม่ต่างจาก STARK ที่ให้ "วนรัชต์" ออกหน้า เจาะ "ซันเงิน" ถือหุ้นหลายบริษัท เจอขาดทุน(หุ้นหุ้น)

**JMART หวัง Q2 ต่ำสุด 'อดิศักดิ์' ขอฟื้นเชื่อมั่นแม่ทัพ JMART เปิดใจ** จะกลับมายิ่งใหญ่ปีหน้า ถอดบทเรียน SINGER หวังไตรมาส 2 จะเป็นจุดต่ำสุด รับพลาดได้เข้าใจธุรกิจมีขึ้นมีลง มองธุรกิจอื่นยังเดินหน้า JMT รับงานใหญ่ ดีน้อย เกินเป้าลุยเข้าตลาด ด้าน J ขยายเร็ว ลั่นปีหน้าจะออกไหม้ไอ(หุ้นหุ้น)

**NRF พันต้นออกซื้อบักเก็ต แพลนต์เบสผลิตก.นrf** เผยกองทุนต่างชาติดีลซื้อหุ้น คาดปิดดีลเร็วๆ นี้ เชื้อมั่นศักยภาพการเติบโตระยะยาว จ่อปิดดีลโปรตีนพืชเพิ่ม เผยโรงงานร่วมทุนกับ ปตท. แล้วเสร็จกรกฎาคมนี้ ปิดดีลร้านสะดวกซื้ออังกฤษใน 3 สัปดาห์(หุ้นหุ้น)

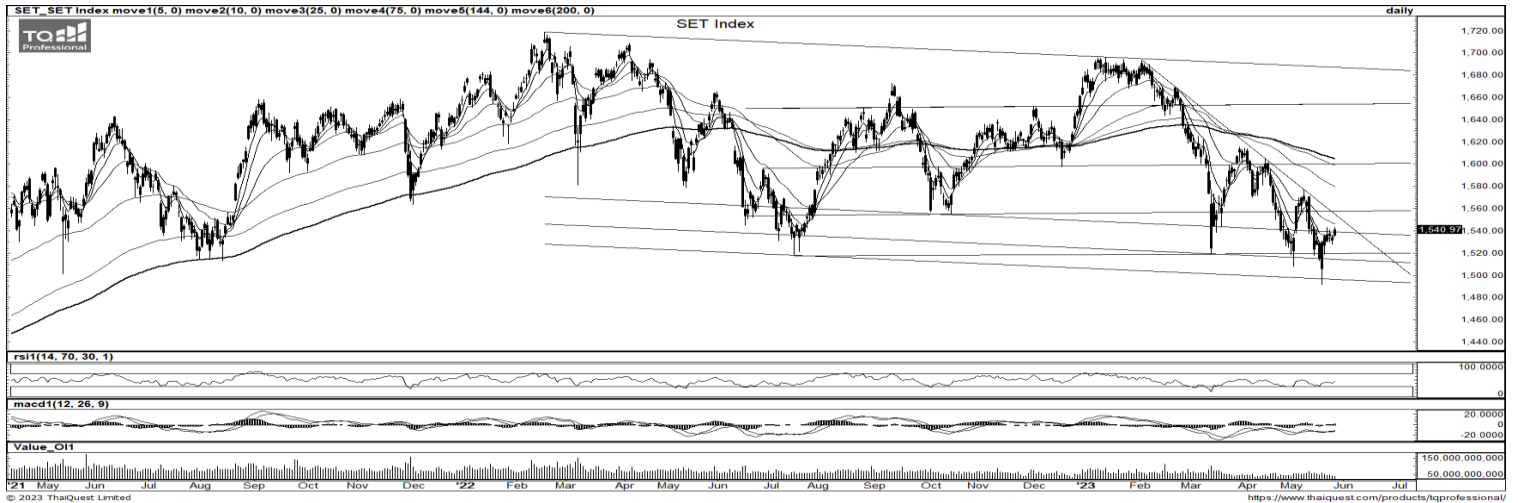
**BGRIM บุกเกาหลีใต้ จัดงบสูง 98.99 เมก**BGRIM ทุ่มงบลงทุนกว่า 400 ล้านบาท ลงทุนโรงไฟฟ้าพลังงานแสงอาทิตย์ เพิ่มกำลังการผลิต 98.99 เมกะวัตต์ ขยายพอร์ตพลังงานหมุนเวียน ก้าวสู่เป้าหมาย Net Zero และมีเป้าหมายที่จะขยายกำลังการผลิตเพิ่มขึ้นเป็น 10,000 เมกะวัตต์ตามสัญญาซื้อขายไฟฟ้า ภายในปี 2573 โบรมกแะ "ซื่อ" เป้า 50 บาท(หุ้นหุ้น)

**BCH ผู้บริหารชี้โควิดติดเชื่อรักษาพุ่ง 50%**BCH มีอัปเดตจากผู้ป่วยโควิด ต้นอัตราการติดเชื้อเพิ่ม มั่นใจ Q2/2566 ฟื้นตัวแกร่ง แถมรายได้ประกันสังคมหนุน มองผู้ป่วยต่างชาติปีนี้โตทะลุ 1 แสนราย มั่นใจรายได้รวมชน 1.3 หมื่นล้านบาท โบรมกแะกำไรไตรมาส 2/2566 ที่ 260 ล้านบาท มองทิศทางครึ่งปีหลัง 2566 กลุ่มเงินสดดี ชูเป้าหมาย 23.50 บาท(หุ้นหุ้น)

**TFG รับโชคบาทอ่อน ดีมานด์ทะลักดัน Q2TFG** โดรับเงินบาทอ่อน ค่า หนุนรายรับพุ่ง พร้อมแถม Q2/2566 โฟอร์มแจ่ม รับดีมานด์ทะลักเพียบผู้บริหาร "เพชร นันทวิสัย" ปักธงปีนี้รายได้ทะยาน 10-15% จากปี 2565 รับอานิสงส์พอร์ตลูกค้าขยายตัวต่อเนื่อง วางเป้าขยาย "ร้านไทยฟู้ดส์ เพชรมาร์เก็ต" เพิ่มเป็น 400 สาขา ดันพอร์ตธุรกิจริเทลเพิ่มขึ้น(หุ้นหุ้น)

**แนะขึ้น VAT บั้มรายได้ภาครัฐ "คลัง" ฟุ้งจัดเก็บรายได้ 7 เดือน** ฝั่งประมาณ 2566 เกินกว่าเป้าหมาย 8.9% มั่นใจทั้งปีผลงานขลุ่ย ด้าน "ธนาคารโลก" แนะนำปฏิรูปภาษีแบบก้าวหน้า หนุนขึ้น VAT-ขยายฐานภาษีเงิน ได้บุคคลธรรมดา ช่วยบั้มรายได้ภาครัฐรองรับการเติบโตระยะยาวต่อเนื่อง (ไทยโพสต์)

**'คลัง' การันตีศก.ยังแจ่ม ชี้ท่องเที่ยวบูม-คลายกังวลหลังเงินเฟ้อลด!** "คลัง" การันตีเศรษฐกิจไทยเดือน เม.ย.2566 ยังโตต่อเนื่อง อานิสงส์ท่องเที่ยวโตแกร่ง ผู้บริโภคคลายกังวลหลังเงินเฟ้อทยอยลดต่อเนื่อง (ไทยโพสต์)



ที่มา: TQ Professional, TF Day

### SET Daily: ลุ้นขยับบวก

Resistance 1,545 - 1,550

Support 1,535 - 1,530

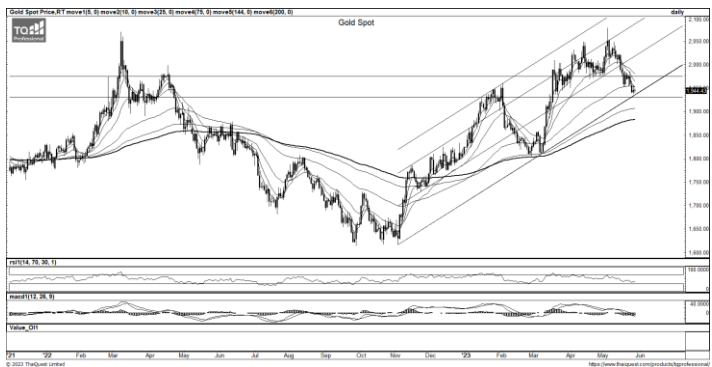
กลยุทธ์การลงทุน SET Index พื้นตัวเหนือแนว EMA5-10 วัน ส่วน RSI / MACD ยังขยับทรงจาว วันนี้ ประเมินแกว่งตัวขึ้นในกรอบหลังปัจจัยต่างประเทศเป็นบวก แนวรับ 1,535-1,530 แนวต้าน 1,545-1,550



ที่มา: TQ Professional, TF weekly

### SET Weekly: แกว่ง sideways

กลยุทธ์การลงทุน ระยะกลาง sentiment ต่างประเทศผันผวนจากการขึ้นดอกเบี้ยและการลดสภาพคล่องของธนาคารกลางหลัก ขณะที่เงินเฟ้อในระดับสูงกดดันให้เศรษฐกิจมีโอกาสเข้าสู่ภาวะถดถอย นอกจากนี้ยังมีความเสี่ยงภาคธนาคาร ทำให้ทิศทาง fund flow แฉ่วตัว ในทางเทคนิค TF weekly ดัชนีกลับไปยืน EMA200 Week ไม่ได้คาดแกว่งตัวลงในกรอบ Sideway แนวรับ 1,510 / 1,490 แนวต้าน 1,660 / 1,680



ที่มา: TQ Professional, TF daily

### Gold Spot: ไข้แนวรับ US1,935-1,930/Oz เป็นเกณฑ์

กลยุทธ์การลงทุน Gold Spot เคลื่อนไหวผันผวนทางลบหลังเม็ดเงินไหลเข้าซื้อดอลลาร์ แท่งเทียนทรงตัวแถวแนวรับ Channel ที่ US\$1,935-1,930/Oz เป็นจุดนี้เกณฑ์ หากยืนได้ลุ้นรับาวด์ ถ้าหลุด Follow short แนวรับถัดไป US\$1,900/Oz ส่วนแนวต้าน US\$1,955-1,975/OZ

Resistance 1,955 - 1,975

Support 1,935 - 1,900

### Technical Analyst

Apichai Raomanachai No. 002939

### Asst. Technical Analyst

Noppom Chaykaw No. 043964

ข้อมูลในเอกสารฉบับนี้ รวบรวมมาจากแหล่งข้อมูลที่น่าเชื่อถือ อย่างไรก็ดี บริษัทหลักทรัพย์ คิงส์ฟอร์ด จำกัด (มหาชน) ไม่สามารถที่จะยืนยันหรือรับรองความถูกต้องของข้อมูลเหล่านั้นได้ ไม่ว่าประการใด ๆ บทวิเคราะห์ในเอกสารนี้ จัดทำขึ้นโดยอ้างอิงหลักเกณฑ์ทางวิชาการเกี่ยวกับหลักการวิเคราะห์ และมีได้เป็นการชี้นำ หรือเสนอแนะให้ซื้อหรือขายหลักทรัพย์ใด ๆ การตัดสินใจซื้อหรือขายหลักทรัพย์ใด ๆ ของผู้อ่าน ไม่ว่าจะเกิดจากการอ่านบทความในเอกสารนี้หรือไม่ก็ตาม ล้วนเป็นผลจากการใช้วิจารณญาณของผู้อ่าน โดยไม่มีส่วนเกี่ยวข้องกับหรือผูกพันใด ๆ กับ บริษัทหลักทรัพย์ คิงส์ฟอร์ด จำกัด(มหาชน) ไม่มีการเฝ้า



ที่มา ; TQ Professional

## PLANB

Resistance 9.40

Support 8.80

แนะนำเก็งกำไร แท่งเทียนแกว่งตัวผ่านแนวต้านหลัก พร้อมปริมาณการซื้อขายเข้าสะสม ส่วน MACD / RSI เกิดสัญญาณบวก เบื้องต้นคาดหวังทยอยขึ้นต่อ โดยมีแนวต้านที่ 9.40 บาท ส่วนแนวรับ 8.80 บาท และพิจารณาวางจุด Stop Loss ที่ 8.60 บาท



ที่มา ; TQ Professional

## SNNP

Resistance 25.75-27.00

Support 24.80

แนะนำเก็งกำไร แท่งเทียนทยอยขึ้น พร้อมปริมาณการซื้อขายเข้าสะสม ส่วน RSI / MACD ส่งสัญญาณบวก เบื้องต้นคาดหวังการขยับขึ้นต่อ โดยมีแนวต้าน 25.75-27.00 บาท ส่วนแนวรับ 24.80 บาท และ Stop Loss ที่ 24.50 บาท



ที่มา ; TQ Professional

## TKN

Resistance 12.10

Support 11.20

แนะนำเก็งกำไร แท่งเทียนแกว่ง sideway up พร้อมปริมาณการซื้อขายเข้าสะสม ด้าน Indicator MACD และ RSI มีแนวโน้มเป็นบวก เบื้องต้นหากขึ้นเหนือแนวรับ 11.20 บาท ได้คาดหวังการขึ้นต่อ โดยมีแนวต้านถัดไป 12.10 บาท ส่วนจุด Stop Loss 11.00 บาท

### Technical Analyst

Apichai Raomanachai No. 002939

### Asst. Technical Analyst

Nopporn Chaykaew No. 043964

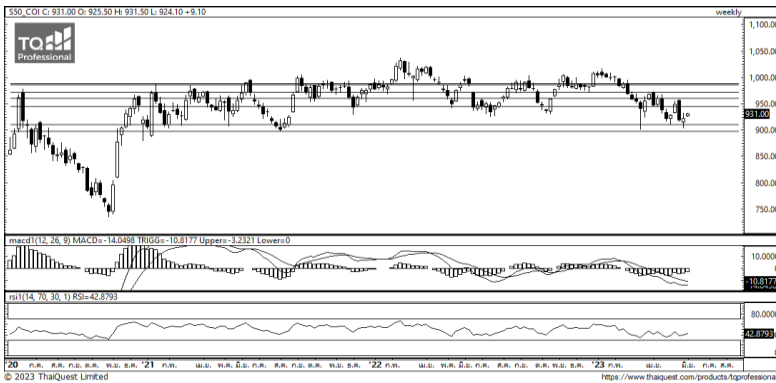
วันอังคารที่ 30 พฤษภาคม พ.ศ. 2566



ที่มา: Kingsford Research

### ภาพการลงทุนระยะสั้น

S50M23 ปิดที่ 931.00 จุด ปรับตัวเพิ่มขึ้น 9.10 จุด หรือ +0.99% S50M23 มีการเคลื่อนไหวเป็นลักษณะแนวโน้มขาขึ้น โดยมีแนวต้านที่บริเวณ 935 และมีแนวรับที่ 925 ในส่วน Indicator อยู่แนวโน้มขาลง ทำให้ในระยะสั้นยังมีโอกาสปรับตัวลดลง โดยหากสามารถยืนเหนือ 925 เน้น Long จะเป็นฝั่งที่ได้เปรียบกว่า



ที่มา: Kingsford Research

### ภาพการลงทุนรายสัปดาห์

สำหรับภาพรายสัปดาห์ สถานะปัจจุบันถือ 1/3 Port SET 50 INDEX FUTURES ยังมีการเคลื่อนไหวในลักษณะ Sideway แต่ Indicator สบับสนุนอยู่ในทิศทางแนวโน้มขาลง ปัจจุบันมีแนวรับที่ 910 และแนวต้านที่ 940 ถ้าหาปรับตัวสูงกว่า 935 จุด การถือสถานะ Long จะเป็นฝั่งที่ได้เปรียบกว่าและควร ปิดสถานะ Short เปลี่ยนเป็น Long 1/3 Port แทน

Apichai Raomanachai

No. 002939

Nut Kaewborisutsakul

Asst. Derivatives Analyst

### Market Overview

นักลงทุนต่างชาติ Long สุทธิ 14,789 สัญญา ส่วนสะสมประจำเดือน พ.ค มียอด Long สุทธิ 7,441 สัญญา และยอดสะสม ตั้งแต่เดือน ม.ค เป็นยอด Short สุทธิ 178,003 สัญญา ในส่วนของตลาดหุ้นสหรัฐปิดทำการซื้อขายในวันจันทร์ที่ เมื่อกวานนี้ เนื่องในวันรำลึกถึงผู้พลีชีพเพื่อชาติ (Memorial Day) และตลาดจะกลับมาเปิดทำการอีกครั้งในวันนี้ (30 พ.ค.) นักลงทุนจับตาข้อมูลแรงงานหลายรายการของสหรัฐในสัปดาห์นี้ โดยในวันพุธนี้ สำนักงานสถิติของกระทรวงแรงงานสหรัฐจะเปิดเผยตัวเลขการรับสมัครงานและอัตราการหมุนเวียนของแรงงาน (JOLTS) ประจำเดือน เม.ย. ส่วนในวันพฤหัสบดี ออกโตเมติก ดาต้า โพรเซสซิ่ง อิงค์ (ADP) จะเปิดเผยตัวเลขจ้างงานภาคเอกชนเดือนพ.ค. และกระทรวงแรงงานสหรัฐจะคำนวณผู้ขอรับสวัสดิการว่างงานรายสัปดาห์ส่วนในวันศุกร์ กระทรวงแรงงานสหรัฐจะเปิดเผยตัวเลขจ้างงานนอกภาคเกษตรประจำเดือนพ.ค. ขณะที่นักวิเคราะห์คาดการณ์ว่า ตัวเลขจ้างงานจะเพิ่มขึ้นเพียง 180,000 ตำแหน่งในเดือนพ.ค. ซึ่งชะลอตัวจากระดับ 253,000 ตำแหน่งในเดือนเม.ย. และคาดว่าอัตราว่างงานเดือนพ.ค. จะเพิ่มขึ้นสู่ระดับ 3.5% จากระดับ 3.4% ในเดือนเม.ย.

	Close	Change	Volume	OI
SET50	931.76	7.0	972,534,300	548,735
S50M23	931.00	9.1	165,703	503,766
S50U23	927.70	8.4	15,976	69,654
S50Z23	927.90	8.3	3,534	30,318
S50K23	929.20	4.8	22	168

Source: TQ Pro

	Last	Support	Resistance
SET50	931.76	925	935
S50M23	931.00	925	935
S50U23	927.70	920	930

Source: Kingsford Securities

Volume by Investors	SET (Million Bath)	Index Futures (Contracts)
Local Institutions	1,456.44	-6,951
Foreign	-274.17	14,789
Local Investor	-1,060.34	-7,838

ข้อมูลในเอกสารฉบับนี้ รวบรวมมาจากแหล่งข้อมูลที่น่าเชื่อถือ อย่างไรก็ดี บริษัทหลักทรัพย์ คิงส์ฟอร์ด จำกัด (มหาชน) ไม่สามารถที่จะยืนยันหรือรับรองความถูกต้องของข้อมูลเหล่านี้ได้ ไม่ว่าประการใด ๆ บทวิเคราะห์ในเอกสารนี้ จัดทำขึ้นโดยอ้างอิงหลักเกณฑ์ทางวิชาการเกี่ยวกับหลักการวิเคราะห์ และมีได้เป็นการชี้แนะ หรือเสนอแนะให้ซื้อหรือขายหลักทรัพย์ใด ๆ การตัดสินใจซื้อหรือขายหลักทรัพย์ใด ๆ ของผู้อ่าน ไม่ว่าจะเกิดจากการอ่านบทความในเอกสารนี้หรือไม่ก็ตาม ล้วนเป็นผลจากการใช้วิจารณญาณของผู้อ่าน โดยไม่มีส่วนเกี่ยวข้องกับหรือพันธะผูกพันใด ๆ กับ บริษัทหลักทรัพย์ คิงส์ฟอร์ด จำกัด (มหาชน) ไม่ว่ากรณีใด

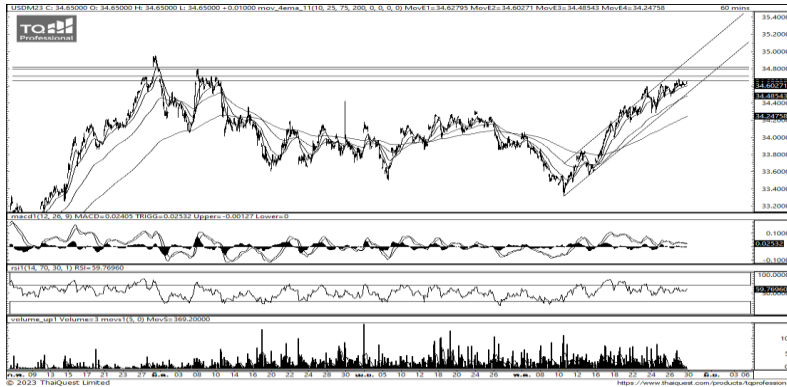
# SET50 Index Futures



KINGSFORD

Series	Close	Chg	Vol. Contracts	OI	OI Chg	Theoretical	Basis	Daly Left	LTD
S50M23	931.00	9.1	165,703	502,096	1,670	930.76	-0.76	30	29/6/2023
S50U23	927.70	8.4	15,976	69,230	424	927.74	-4.06	121	28/9/2023
S50Z23	927.90	8.3	3,534	31,061	-743	924.72	-3.86	212	28/12/2023
S50K23	929.20	4.8	22	153	15	931.76	-2.56	0	30/5/2023
S50H24	924.00	6.9	949	7,500	47	921.70	-7.76	303	28/3/2024

## Currency Futures



ที่มา: Kingsford Research

### ภาพการลงทุนระยะสั้น

เข้านี้ dollar index อยู่ที่ 104.176 จุด อ่อนค่าลง 0.03 % โดยที่ USDM23 เมื่อวานนี้เปิดอ่อนค่าลง 0.01 บาท/USD โดยค่าเงินมีลักษณะการเคลื่อนไหวอยู่ในแนวโน้มขาขึ้น โดยยืนเหนือ EMA ได้ทั้ง 4 เส้น และ Indicator สนับสนุนในแนวโน้มขาขึ้น ซึ่งส่งผลให้ค่าเงินจะมีการปรับตัวในทิศทางอ่อนค่า โดยมองกรอบการเคลื่อนไหวของ USDM23 อยู่ระหว่างแนวรับที่ 34.30 และแนวต้านที่ 34.80 หากยังไม่ผ่าน 34.80 ควรเปิดสถานะ Short จะเป็นฝั่งที่ได้เปรียบกว่า

	Last	Change	Volume	OI
USDK23	34.66	0.08	625	7,830
USDN23	34.41	0.13	258	6,088
USDM23	34.64	0.01	33,505	98,761
USDU23	34.32	0.00	3,656	25,076

Source: TQ Pro

	Last	Support	Resistance
RTXUSTB	34.66	34.30	34.80
USDM23	34.64	34.30	34.80
USDU23	34.32	34.00	34.50

Source: Kingsford Securities

ข้อมูลในเอกสารฉบับนี้ รวบรวมมาจากแหล่งข้อมูลที่น่าเชื่อถือ อย่างไรก็ดี บริษัทหลักทรัพย์ คิงส์ฟอร์ด จำกัด (มหาชน) ไม่สามารถที่จะยืนยันหรือรับรองความถูกต้องของข้อมูลเหล่านี้ได้ ไม่ว่าประการใด ๆ บทวิเคราะห์ในเอกสารนี้ จัดทำขึ้นโดยอ้างอิงหลักเกณฑ์ทางวิชาการเกี่ยวกับหลักการวิเคราะห์ และมีได้เป็นการชี้แนะ หรือเสนอแนะให้ซื้อหรือขายหลักทรัพย์ใด ๆ การตัดสินใจซื้อหรือขายหลักทรัพย์ใด ๆ ของผู้อ่าน ไม่ว่าจะเกิดจากการอ่านบทความในเอกสารนี้หรือไม่ก็ตาม ล้วนเป็นผลจากการใช้วิจารณญาณของผู้อ่าน โดยไม่มีส่วนเกี่ยวข้องกับหรือพินัยผูกพันใด ๆ กับ บริษัทหลักทรัพย์ คิงส์ฟอร์ด จำกัด (มหาชน) ไม่ว่ากรณีใด



## Most Active Grainer (%chg)

Rank	STOCK	OI	Price Chg (20 Working Days)
1	SAMART	16,642	40.15%
2	DELTA	2,356	28.68%
3	TKN	24,391	22.83%
4	GFPT	8,934	22.00%
5	MTC	9,411	20.15%
6	ICHI	7,428	18.70%
7	BEC	1,605	17.95%
8	TCAP	982	16.67%
9	PLANB	24,513	16.13%
10	TQM	9,945	14.71%
11	TU	16,577	12.50%
12	COM7	8,669	9.71%
13	TTB	37,504	8.97%
14	GLOBAL	2,497	8.77%
15	PRM	8,484	8.13%
16	MBK	3,954	7.43%
17	MINT	4,530	7.09%
18	SCC	2,615	6.75%
19	BCP	11,805	6.72%
20	KTB	72,268	6.67%
21	KKP	4,073	6.25%
22	TOA	1,451	5.88%
23	BA	5,157	5.26%
24	BAY	677	5.17%
25	JMT	7,396	5.16%
26	KBANK	11,863	4.74%
27	BBL	7,732	4.46%
28	AEONTS	266	3.68%
29	M	1,233	3.55%
30	WHAUP	12,064	3.17%

## Top Gainers OI (%chg)

STOCK	OI	%Daily Top OI Change	STOCK	OI	%5 Day Top OI Change
STA	2,967	9.52%	TRUE	43,941	39.04%
HANA	2,244	7.63%	INTUCH	1,863	25.03%
TU	16,577	5.88%	STA	2,967	7.27%
CRC	3,798	5.65%	CRC	3,798	6.00%
KTC	55,598	3.34%	PLANB	24,513	4.45%
CBG	7,702	1.50%	PTTEP	5,465	2.63%
SGP	264	1.15%	TVO	520	0.00%
EGCO	1,241	1.14%	THG	342	0.00%
VGI	12,351	0.83%	SPCG	440	0.00%
SAWAD	16,578	0.60%	PSH	585	0.00%
BAY	677	0.45%	TISCO	9,674	-0.05%
TQM	9,945	0.35%	MEGA	1,275	-0.55%
BEAUTY	47,752	0.12%	TTCL	4,753	-0.75%
LPN	5,500	0.11%	KTB	72,268	-0.82%
UNIQ	10,696	0.09%	EASTW	551	-1.25%

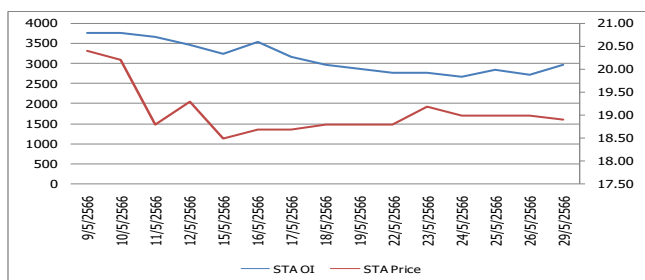
Source: TQ Pro

## Top Loser OI (%chg)

STOCK	OI	%Daily Top OI Change	STOCK	OI	%5 Day Top OI Change
ESSO	11,876	-38.71%	TPIPL	5,983	-72.64%
GLOBAL	2,497	-24.61%	ICHI	7,428	-55.17%
BTS	15,259	-16.50%	ESSO	11,876	-48.27%
CENDEL	2,023	-16.23%	PSL	1,569	-48.12%
CHG	7,716	-15.63%	SPRC	1,124	-45.83%
TTB	37,504	-14.85%	GFPT	8,934	-44.55%
PSH	585	-14.60%	STPI	28,868	-43.56%
STGT	4,410	-13.98%	TKN	24,391	-42.73%
TTA	3,686	-12.51%	TOA	1,451	-39.54%
CPN	2,097	-12.22%	BTS	15,259	-38.62%
ERW	7,504	-11.76%	THCOM	4,574	-36.49%
WHAUP	12,064	-11.51%	KEK	4,114	-36.32%
BDMS	4,185	-11.15%	GLOBAL	2,497	-36.07%
MAJOR	8,110	-10.55%	BH	1,349	-35.45%
BH	1,349	-10.37%	GULF	18,470	-35.29%

## หุ้นที่มีทิศทาง ราคาและ OI ที่น่าจับตามอง

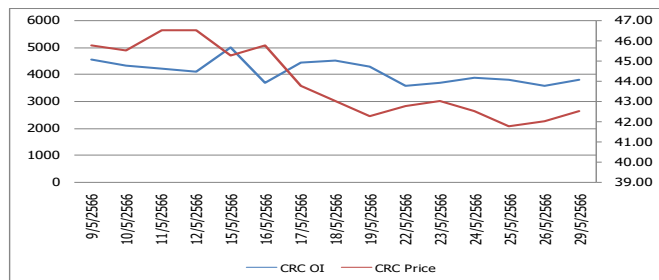
### OI Trend STA



**Recommend : Short**  
**Support : 18.00**

**Resistance : 19.50**  
**Stop-Loss : 20.00**

### OI Trend CRC



**Recommend : Long**  
**Support : 41.50**

**Resistance : 43.00**  
**Stop-Loss : 41.00**

Source: KINGSFORD

**APICHAJ RAOMANACHAI** No. 002939  
**NUT KAEWBORISUTSAKUL** Asst. Derivatives Analyst

ข้อมูลในเอกสารฉบับนี้ รวบรวมมาจากแหล่งข้อมูลที่น่าเชื่อถือ อย่างไรก็ตาม บริษัทหลักทรัพย์ คิงส์ฟอร์ด จำกัด (มหาชน) ไม่สามารถที่จะยืนยันหรือรับรองความถูกต้องของข้อมูลเหล่านี้ได้ ไม่ว่าประการใด ๆ บทวิเคราะห์ในเอกสารนี้ จัดทำขึ้นโดยอ้างอิงหลักการทางวิชาการเกี่ยวกับหลักการวิเคราะห์ และมีได้เป็นการชี้แนะ หรือเสนอแนะให้ซื้อหรือขายหลักทรัพย์ใด ๆ การตัดสินใจซื้อหรือขายหลักทรัพย์ใด ๆ ของผู้อ่าน ไม่ว่าจะเกิดจากการอ่านบทความในเอกสารนี้หรือไม่ก็ตาม ล้วนเป็นผลจากการใช้วิจารณญาณของผู้อ่าน โดยไม่มีส่วนเกี่ยวข้องกับบริษัทใด ๆ กับ บริษัทหลักทรัพย์ คิงส์ฟอร์ด จำกัด (มหาชน) ไม่ควรกรณีใด



# Short Sales



KINGSFORD

มูลค่าการขายชอร์ต ณ วันที่ 29 พฤษภาคม 2566

หลักทรัพย์	ปริมาณหุ้นที่ขายชอร์ต (หุ้น)	มูลค่าการขายชอร์ต (บาท)	%เทียบมูลค่าซื้อขายตลาดรวม
AAI	130,300	658,015	2.64%
AAV	1,141,500	3,110,710	8.75%
ACE	44,400	87,468	0.40%
ACE-R	110,100	216,897	0.98%
ADVANC	129,600	27,574,800	3.37%
ADVANC-R	152,600	32,484,200	3.97%
AEONTS	4,400	859,800	2.03%
AEONTS-R	2,300	450,900	1.06%
AGE	38,900	103,592	2.90%
AH	22,500	778,750	1.73%
AH-R	2,800	97,300	0.22%
AIT	39,100	198,410	5.43%
AKR	60,000	56,400	5.46%
AMATA	230,500	5,103,930	7.44%
AMATA-R	281,900	6,230,830	9.09%
ANAN	41,400	42,642	1.84%
ANAN-R	63,400	65,302	2.81%
AOT	913,200	64,182,050	8.55%
AOT-R	249,000	17,492,825	2.33%
AP	584,200	6,669,380	4.67%
AP-R	3,007,100	34,379,740	24.04%
AS	36,100	539,610	1.59%
ASIAN	21,100	208,735	1.41%
ASK	11,700	330,525	1.81%
ASP	13,700	39,182	4.88%
ASW	14,000	116,250	0.92%
AUCT	10,600	111,300	1.66%
AURA	12,900	212,850	1.92%
AURA-R	85,200	1,408,230	12.65%
AWC	561,700	2,890,045	5.18%
AWC-R	592,400	3,032,710	5.46%
AYUD	400	15,825	14.81%
BA	62,000	868,000	9.49%
BA-R	14,600	204,400	2.24%
BAFS-R	12,600	394,675	8.89%
BAM	472,600	5,224,320	6.48%
BAM-R	128,700	1,428,570	1.77%
BANPU	5,925,300	48,354,225	8.53%
BANPU-R	4,450,000	36,281,450	6.41%
BAY	39,900	1,208,575	1.42%
BAY-R	8,000	235,500	0.29%
BBIK	400	39,200	0.65%
BBIK-R	5,300	520,325	8.60%
BBL	700,500	114,130,750	18.03%
BBL-R	65,600	10,672,100	1.69%
BCH	932,400	17,077,140	3.35%
BCH-R	4,554,100	83,617,830	16.34%
BCP	369,600	11,644,325	10.70%
BCP-R	148,500	4,677,750	4.30%
BCPG	192,400	1,770,165	7.95%
BCPG-R	92,500	848,980	3.82%
BDMS	7,423,700	209,550,900	16.30%
BEAUTY	279,500	235,729	0.75%
BEC	34,700	317,505	0.86%
BEC-R	477,100	4,372,015	11.81%

ข้อมูลในเอกสารฉบับนี้ รวบรวมมาจากแหล่งข้อมูลที่เชื่อถือได้ อย่างไรก็ตาม บริษัทหลักทรัพย์ คิงส์ฟอร์ด จำกัด (มหาชน) ไม่สามารถที่จะยืนยันหรือรับรองความถูกต้องของข้อมูลเหล่านี้ได้ ไม่ว่าประการใด ๆ บทวิเคราะห์ในเอกสารนี้ จัดทำขึ้นโดยอ้างอิงหลักเกณฑ์ทางวิชาการเกี่ยวกับหลักการวิเคราะห์ และมีได้เป็นการชี้แนะ หรือเสนอแนะให้ซื้อหรือขายหลักทรัพย์ใด ๆ การตัดสินใจซื้อหรือขายหลักทรัพย์ใด ๆ ของผู้อ่าน ไม่ว่าจะเกิดจากการอ่านบทความในเอกสารนี้หรือไม่ก็ตาม ล้วนเป็นผลจากการใช้วิจารณญาณของผู้อ่าน โดยไม่มีส่วนเกี่ยวข้องกับหรือพึ่งพิงผูกพันใด ๆ กับ บริษัทหลักทรัพย์ คิงส์ฟอร์ด จำกัด (มหาชน) ไม่ว่ากรณีใด

# Short Sales



KINGSFORD

มูลค่าการขายชอร์ต ณ วันที่ 29 พฤษภาคม 2566

หลักทรัพย์	ปริมาณหุ้นที่ขายชอร์ต (หุ้น)	มูลค่าการขายชอร์ต (บาท)	%เทียบมูลค่าซื้อขายตลาดรวม
BEM	1,739,600	14,049,520	8.88%
BEM-R	1,583,800	12,797,435	8.08%
BGC	2,200	21,450	0.70%
BGRIM	862,900	32,944,675	11.09%
BGRIM-R	634,400	24,338,850	8.15%
BH	121,800	27,798,600	4.42%
BH-R	254,100	57,815,700	9.21%
BJC	104,400	3,840,950	3.21%
BJC-R	260,200	9,569,175	8.01%
BLA	110,100	2,972,700	4.78%
BLA-R	169,600	4,577,675	7.37%
BOL	7,400	78,440	3.03%
BPP	13,100	185,390	1.93%
BPP-R	107,800	1,527,770	15.85%
BRR	16,700	108,860	0.68%
BRR-R	900	5,940	0.04%
BTG	135,500	3,579,975	4.88%
BTG-R	32,500	851,925	1.17%
BTS	1,574,700	11,833,285	9.81%
BTS-R	2,004,100	15,052,220	12.48%
BYD	146,400	1,172,895	6.32%
BYD-R	128,200	1,027,435	5.53%
CBG	337,700	22,729,325	4.06%
CBG-R	1,645,900	110,692,650	19.79%
CENDEL	100,700	5,084,775	2.86%
CENDEL-R	235,500	11,851,650	6.68%
CHAYO	21,700	171,960	1.98%
CHG	857,000	2,694,818	2.10%
CHG-R	3,330,900	10,509,620	8.16%
CK	184,500	3,595,340	7.73%
CK-R	172,500	3,368,510	7.23%
CKP	1,691,900	5,845,082	30.76%
CKP-R	225,600	781,344	4.10%
CN01	50	965	0.14%
CNTECH01	1	21	0.00%
COM7	498,800	14,039,150	5.57%
COM7-R	19,200	542,400	0.21%
CPALL	1,295,800	82,117,425	6.15%
CPALL-R	1,258,700	79,784,300	5.97%
CPF	1,449,900	29,225,640	9.99%
CPF-R	667,900	13,437,910	4.60%
CPN	297,400	20,413,100	3.43%
CPN-R	1,857,300	127,220,325	21.40%
CRC	677,300	28,722,050	8.13%
CRC-R	1,441,400	61,168,450	17.30%
CV	4,400	6,820	0.11%
DCC-R	21,800	44,908	2.30%
DDD	100	1,330	0.08%
DELTA	626,900	59,945,975	3.91%
DELTA-R	763,600	73,236,475	4.77%
DITTO	21,500	653,425	0.36%
DITTO-R	71,300	2,139,875	1.20%
DMT	74,400	940,090	8.55%
DOHOME	265,800	3,816,560	4.69%
DOHOME-R	252,400	3,612,660	4.45%

ข้อมูลในเอกสารฉบับนี้ รวบรวมมาจากแหล่งข้อมูลที่เชื่อถือได้ อย่างไรก็ตาม บริษัทหลักทรัพย์ คิงส์ฟอร์ด จำกัด (มหาชน) ไม่สามารถที่จะยืนยันหรือรับรองความถูกต้องของข้อมูลเหล่านี้ได้ ไม่ว่าประการใด ๆ บทวิเคราะห์ในเอกสารนี้ จัดทำขึ้นโดยอ้างอิงหลักเกณฑ์ทางวิชาการเกี่ยวกับหลักการวิเคราะห์ และมีได้เป็นการชี้แนะ หรือเสนอแนะให้ซื้อหรือขายหลักทรัพย์ใด ๆ การตัดสินใจซื้อหรือขายหลักทรัพย์ใด ๆ ของผู้อ่าน ไม่ว่าจะเกิดจากการอ่านบทความในเอกสารนี้หรือไม่ก็ตาม ล้วนเป็นผลจากการใช้วิจารณญาณของผู้อ่าน โดยไม่มีส่วนเกี่ยวข้องกับหรือพึ่งพิงผูกพันใด ๆ กับ บริษัทหลักทรัพย์ คิงส์ฟอร์ด จำกัด (มหาชน) ไม่ว่ากรณีใด

# Short Sales



KINGSFORD

มูลค่าการขายชอร์ต ณ วันที่ 29 พฤษภาคม 2566

หลักทรัพย์	ปริมาณหุ้นที่ขายชอร์ต (หุ้น)	มูลค่าการขายชอร์ต (บาท)	%เทียบมูลค่าซื้อขายตลาดรวม
EA	137,700	9,021,125	4.42%
EA-R	353,200	23,164,925	11.33%
EASTW	4,700	23,735	0.84%
EGCO	4,200	598,900	0.44%
EGCO-R	131,900	18,729,300	13.86%
EKH	57,500	452,040	1.99%
EPG	88,500	626,000	7.01%
EPG-R	61,300	431,800	4.86%
ERW	404,800	1,737,704	3.31%
ERW-R	273,000	1,168,846	2.23%
ESSO	81,800	715,750	0.95%
ESSO-R	9,300	80,660	0.11%
ETC	16,900	51,378	0.25%
FORTH	14,900	470,350	1.27%
FORTH-R	69,200	2,186,475	5.88%
FSMART	6,900	67,620	0.45%
GFPT	191,100	2,322,890	1.67%
GFPT-R	926,400	11,332,920	8.07%
GLOBAL	423,900	7,859,630	3.26%
GLOBAL-R	109,900	2,042,370	0.85%
GPSC	47,400	2,867,525	1.24%
GPSC-R	394,600	23,728,325	10.35%
GULF	888,000	43,384,475	5.38%
GULF-R	792,000	38,813,275	4.80%
GUNKUL	1,243,600	4,256,316	4.88%
GUNKUL-R	330,000	1,135,200	1.30%
HANA	63,000	2,701,675	0.87%
HANA-R	751,800	31,962,175	10.35%
HENG	63,100	176,926	0.87%
HENG-R	13,500	37,260	0.19%
HL	6,600	103,720	0.58%
HMPRO	1,485,700	20,852,860	13.59%
HMPRO-R	429,100	6,008,910	3.92%
HTC	13,400	547,600	1.46%
HTC-R	1,600	64,800	0.17%
HUMAN	5,600	56,560	1.63%
ICHI	215,400	3,165,180	2.16%
ICHI-R	246,100	3,572,160	2.47%
III	80,400	964,800	3.79%
III-R	3,500	42,000	0.16%
ILM	12,300	274,490	0.83%
ILM-R	3,200	70,400	0.22%
INTUCH	350,300	25,511,725	9.83%
INTUCH-R	470,900	34,264,375	13.22%
IP	14,500	170,430	0.71%
IRPC	4,334,400	9,724,036	9.51%
IRPC-R	1,778,400	4,008,318	3.90%
ITD	59,100	84,513	1.42%
ITD-R	188,600	267,776	4.53%
ITEL	21,300	62,236	2.10%
IVL	514,300	16,631,875	18.07%
IVL-R	111,300	3,600,450	3.91%
JAS-R	2,088,900	3,403,776	2.81%
JMART	174,100	3,388,730	1.00%

ข้อมูลในเอกสารฉบับนี้ รวบรวมมาจากแหล่งข้อมูลที่เชื่อถือได้ อย่างไรก็ตาม บริษัทหลักทรัพย์ คิงส์ฟอร์ด จำกัด (มหาชน) ไม่สามารถที่จะยืนยันหรือรับรองความถูกต้องของข้อมูลเหล่านี้ได้ ไม่ว่าประการใด ๆ บทวิเคราะห์ในเอกสารนี้ จัดทำขึ้นโดยอ้างอิงหลักเกณฑ์ทางวิชาการเกี่ยวกับหลักการวิเคราะห์ และมีได้เป็นการชี้แนะ หรือเสนอแนะให้ซื้อหรือขายหลักทรัพย์ใด ๆ การตัดสินใจซื้อหรือขายหลักทรัพย์ใด ๆ ของผู้อ่าน ไม่ว่าจะเกิดจากการอ่านบทความในเอกสารนี้หรือไม่ก็ตาม ล้วนเป็นผลจากการใช้วิจารณญาณของผู้อ่าน โดยไม่มีส่วนเกี่ยวข้องกับหรือพันธะผูกพันใด ๆ กับ บริษัทหลักทรัพย์ คิงส์ฟอร์ด จำกัด (มหาชน) ไม่ว่ากรณีใด

# Short Sales



KINGSFORD

มูลค่าการขายชอร์ต ณ วันที่ 29 พฤษภาคม 2566

หลักทรัพย์	ปริมาณหุ้นที่ขายชอร์ต (หุ้น)	มูลค่าการขายชอร์ต (บาท)	%เทียบมูลค่าซื้อขายตลาดรวม
JMART-R	871,600	16,896,380	4.99%
JMT	379,200	15,594,725	7.08%
JMT-R	38,900	1,611,050	0.73%
JTS	900	25,875	0.14%
KAMART-R	23,300	274,920	0.39%
KBANK	505,400	67,048,350	5.61%
KBANK-R	470,400	62,248,900	5.22%
KCC	15,400	103,665	2.63%
KCE	215,000	8,364,350	4.23%
KCE-R	46,500	1,801,875	0.91%
KEX	67,700	683,770	4.03%
KEX-R	33,700	340,370	2.01%
KGI	39,300	180,780	6.63%
KKP	127,700	8,112,625	3.12%
KKP-R	498,700	31,626,875	12.20%
KLINIQU	7,300	281,050	0.58%
KLINIQU-R	33,100	1,265,925	2.62%
KSL	44,800	152,320	1.45%
KSL-R	214,600	731,802	6.92%
KTB	1,355,400	25,952,330	6.29%
KTB-R	724,600	13,851,540	3.36%
KTC	90,700	4,795,875	2.72%
KTC-R	294,100	15,540,700	8.82%
LANNA	7,600	114,760	1.52%
LANNA-R	77,200	1,168,000	15.47%
LH	2,829,000	24,348,305	3.61%
LH-R	1,768,500	15,276,490	2.26%
LPN	3,000	13,140	1.61%
LPN-R	55,600	243,528	29.86%
M	18,200	936,800	5.19%
M-R	24,300	1,243,800	6.92%
MAJOR	139,500	2,092,500	13.77%
MAJOR-R	42,500	638,020	4.20%
MBK	46,700	737,860	6.40%
MBK-R	81,200	1,282,900	11.13%
MC	28,400	371,920	3.86%
MEGA	168,700	6,649,825	4.82%
MEGA-R	151,300	5,926,900	4.32%
MINT	985,300	33,386,725	12.06%
MINT-R	1,122,300	37,881,250	13.74%
MONO	53,500	71,229	0.95%
MTC	206,200	8,376,925	3.17%
MTC-R	739,700	29,988,300	11.36%
NER	191,900	897,188	1.51%
NER-R	29,600	138,682	0.23%
NETBAY	12,400	267,840	4.67%
NEX	69,600	947,000	0.87%
NEX-R	93,200	1,272,810	1.16%
NOBLE	4,700	21,808	0.35%
NOBLE-R	400	1,840	0.03%
NRF	28,800	156,230	2.48%
NSL-R	100	1,980	0.05%
NUSA	500,000	410,000	2.46%
ONEE	153,900	808,395	2.20%

ข้อมูลในเอกสารฉบับนี้ รวบรวมมาจากแหล่งข้อมูลที่เชื่อถือได้ อย่างไรก็ตาม บริษัทหลักทรัพย์ คิงส์ฟอร์ด จำกัด (มหาชน) ไม่สามารถที่จะยืนยันหรือรับรองความถูกต้องของข้อมูลเหล่านี้ได้ ไม่ว่าประการใด ๆ บทวิเคราะห์ในเอกสารนี้ จัดทำขึ้นโดยอ้างอิงหลักเกณฑ์ทางวิชาการเกี่ยวกับหลักการวิเคราะห์ และมีได้เป็นการชี้แนะ หรือเสนอแนะให้ซื้อหรือขายหลักทรัพย์ใด ๆ การตัดสินใจซื้อหรือขายหลักทรัพย์ใด ๆ ของผู้อ่าน ไม่ว่าจะเกิดจากการอ่านบทความในเอกสารนี้หรือไม่ก็ตาม ล้วนเป็นผลจากการใช้วิจารณญาณของผู้อ่าน โดยไม่มีส่วนเกี่ยวข้องกับหรือพึ่งพิงผูกพันใด ๆ กับ บริษัทหลักทรัพย์ คิงส์ฟอร์ด จำกัด (มหาชน) ไม่ว่ากรณีใด

# Short Sales



KINGSFORD

มูลค่าการขายชอร์ต ณ วันที่ 29 พฤษภาคม 2566

หลักทรัพย์	ปริมาณหุ้นที่ขายชอร์ต (หุ้น)	มูลค่าการขายชอร์ต (บาท)	%เทียบมูลค่าซื้อขายตลาดรวม
ONEE-R	1,000	5,250	0.01%
OR	1,649,400	33,959,140	10.43%
OR-R	946,700	19,521,220	5.99%
ORI	418,700	4,521,460	3.15%
ORI-R	1,258,400	13,572,690	9.48%
OSP	348,800	10,164,825	7.21%
OSP-R	175,500	5,095,225	3.63%
PLANB	524,500	4,704,890	3.97%
PLANB-R	324,000	2,893,235	2.45%
PLAT	13,700	47,046	0.48%
PLAT-R	3,600	12,528	0.13%
PR9	17,500	311,500	1.27%
PR9-R	40,800	726,550	2.96%
PRI	100	3,200	0.04%
PRM	18,500	123,950	2.37%
PSH	9,600	120,000	2.00%
PSH-R	104,400	1,304,090	21.80%
PSL	329,400	3,209,195	3.00%
PSL-R	1,249,900	12,108,805	11.38%
PTG	356,800	4,342,330	2.59%
PTG-R	817,300	9,837,500	5.93%
PTL	15,500	207,700	0.26%
PTL-R	37,300	488,870	0.63%
PTT	8,465,000	262,415,000	17.12%
PTT-R	728,800	22,574,800	1.47%
PTTEP	91,300	13,166,650	2.37%
PTTEP-R	255,400	36,821,250	6.63%
PTTGC	832,700	30,047,975	9.76%
PTTGC-R	219,500	7,956,875	2.57%
QH	121,200	278,760	2.92%
RABBIT	1,778,200	1,173,975	3.65%
RAM	2,900	141,525	2.01%
RAM-R	38,700	1,881,150	26.80%
RATCH	222,000	8,103,000	8.75%
RATCH-R	98,200	3,581,425	3.87%
RBF	103,100	1,049,580	3.07%
RBF-R	68,300	696,660	2.03%
RCL	22,700	553,350	2.21%
RCL-R	107,400	2,609,830	10.46%
ROJNA-R	48,000	278,400	5.75%
RS-R	600	8,640	0.18%
S-R	79,200	119,853	3.69%
SABINA	38,300	1,121,050	6.05%
SABUY	317,200	3,904,280	3.30%
SABUY-R	50,300	617,980	0.52%
SAK	29,000	172,550	3.40%
SAMART	103,100	563,280	1.83%
SAMART-R	49,600	271,095	0.88%
SAPPE	8,900	738,525	0.63%
SAPPE-R	11,900	965,175	0.85%
SAT	1,400	27,720	0.45%
SAT-R	31,500	623,090	10.22%
SAWAD	243,700	13,202,125	7.38%
SAWAD-R	241,500	13,046,950	7.31%
SC	142,900	609,158	4.78%
SC-R	115,700	492,812	3.87%

ข้อมูลในเอกสารฉบับนี้ รวบรวมมาจากแหล่งข้อมูลที่น่าเชื่อถือ อย่างไรก็ตาม บริษัทหลักทรัพย์ คิงส์ฟอร์ด จำกัด (มหาชน) ไม่สามารถที่จะยืนยันหรือรับรองความถูกต้องของข้อมูลเหล่านี้ได้ ไม่ว่าประการใด ๆ บทวิเคราะห์ในเอกสารนี้ จัดทำขึ้นโดยอ้างอิงหลักเกณฑ์ทางวิชาการเกี่ยวกับหลักการวิเคราะห์ และมีได้เป็นการชี้แนะ หรือเสนอแนะให้ซื้อหรือขายหลักทรัพย์ใด ๆ การตัดสินใจซื้อหรือขายหลักทรัพย์ใด ๆ ของผู้อ่าน ไม่ว่าจะเกิดจากการอ่านบทความในเอกสารนี้หรือไม่ก็ตาม ล้วนเป็นผลจากการใช้วิจารณญาณของผู้อ่าน โดยไม่มีส่วนเกี่ยวข้องกับหรือพันธะผูกพันใด ๆ กับ บริษัทหลักทรัพย์ คิงส์ฟอร์ด จำกัด (มหาชน) ไม่ว่ากรณีใด

# Short Sales



KINGSFORD

มูลค่าการขายชอร์ต ณ วันที่ 29 พฤษภาคม 2566

หลักทรัพย์	ปริมาณหุ้นที่ขายชอร์ต (หุ้น)	มูลค่าการขายชอร์ต (บาท)	%เทียบมูลค่าซื้อขายตลาดรวม
SCB	327,200	33,440,550	2.87%
SCB-R	97,000	9,925,700	0.85%
SCC	48,900	16,223,200	4.07%
SCC-R	105,300	34,861,600	8.77%
SCCC-R	6,100	817,400	14.88%
SCGP	372,100	14,831,575	4.39%
SCGP-R	120,100	4,751,725	1.42%
SENA	21,600	67,824	3.46%
SGP-R	9,700	82,855	3.99%
SHR	316,100	1,050,628	2.19%
SHR-R	213,500	702,274	1.48%
SINGER	287,400	3,165,000	6.05%
SINGER-R	1,400	15,400	0.03%
SIRI	4,674,800	8,207,064	5.01%
SIRI-R	2,321,100	4,074,178	2.49%
SIS	1,100	21,780	0.33%
SISB	13,400	493,200	1.16%
SISB-R	11,000	404,250	0.95%
SJWD	6,600	117,520	0.83%
SKR	4,400	47,080	0.55%
SMPC	8,100	86,670	8.55%
SNC	3,100	35,030	0.66%
SNNP	50,400	1,273,850	1.89%
SNNP-R	31,900	805,300	1.19%
SOLAR	58,300	54,038	0.59%
SPA	34,600	364,700	0.80%
SPA-R	34,500	364,810	0.80%
SPALI	230,600	4,809,580	12.19%
SPALI-R	171,400	3,575,050	9.06%
SPCG	5,400	69,660	5.22%
SPRC	211,000	1,840,695	3.45%
SPRC-R	714,900	6,226,990	11.70%
SSP	8,600	76,110	1.82%
SSP-R	15,300	135,535	3.24%
STA	235,600	4,483,190	7.37%
STA-R	337,300	6,384,860	10.56%
STEC	198,100	1,880,830	2.00%
STEC-R	426,800	4,083,625	4.32%
STGT	117,100	1,063,965	4.90%
STPI	6,800	25,622	2.79%
SUPER	180,300	108,180	1.24%
SUPER-R	95,000	57,000	0.65%
SUSCO	21,400	74,686	1.13%
TASCO	29,300	562,560	2.26%
TASCO-R	125,400	2,396,180	9.66%
TCAP	309,900	15,666,150	7.72%
TCAP-R	149,600	7,541,250	3.73%
TEAMG	93,600	755,975	1.17%
TFG	31,100	135,596	0.53%
TFG-R	407,400	1,764,238	6.91%
TGE	14,100	23,829	0.21%
THANI	189,300	657,794	6.95%
THANI-R	49,800	173,202	1.83%
THCOM	100,100	1,140,330	1.82%
THG	53,600	3,654,800	19.46%
THG-R	13,600	926,475	4.94%

ข้อมูลในเอกสารฉบับนี้ รวบรวมมาจากแหล่งข้อมูลที่เชื่อถือได้ อย่างไรก็ตาม บริษัทหลักทรัพย์ คิงส์ฟอร์ด จำกัด (มหาชน) ไม่สามารถที่จะยืนยันหรือรับรองความถูกต้องของข้อมูลเหล่านี้ได้ ไม่ว่าประการใด ๆ บทวิเคราะห์ในเอกสารนี้ จัดทำขึ้นโดยอ้างอิงหลักเกณฑ์ทางวิชาการเกี่ยวกับหลักการวิเคราะห์ และมีได้เป็นการชี้แนะ หรือเสนอแนะให้ซื้อหรือขายหลักทรัพย์ใด ๆ การตัดสินใจซื้อหรือขายหลักทรัพย์ใด ๆ ของผู้อ่าน ไม่ว่าจะเกิดจากการอ่านบทความในเอกสารนี้หรือไม่ก็ตาม ล้วนเป็นผลจากการใช้วิจารณญาณของผู้อ่าน โดยไม่มีส่วนเกี่ยวข้องกับหรือพันธะผูกพันใด ๆ กับ บริษัทหลักทรัพย์ คิงส์ฟอร์ด จำกัด (มหาชน) ไม่ว่ากรณีใด

# Short Sales



KINGSFORD

มูลค่าการขายชอร์ต ณ วันที่ 29 พฤษภาคม 2566

หลักทรัพย์	ปริมาณหุ้นที่ขายชอร์ต (หุ้น)	มูลค่าการขายชอร์ต (บาท)	%เทียบมูลค่าซื้อขายตลาดรวม
TIDLOR	1,001,700	27,511,175	6.25%
TIDLOR-R	45,100	1,237,100	0.28%
TIPH	7,100	309,725	1.81%
TISCO	15,400	1,486,100	1.41%
TISCO-R	46,000	4,438,575	4.21%
TKN	337,800	3,871,550	2.13%
TKN-R	50,800	574,040	0.32%
TKS	12,400	118,420	7.43%
TKS-R	100	955	0.06%
TLI	256,100	3,207,590	2.36%
TLI-R	258,400	3,211,680	2.38%
TOA	14,500	460,375	5.75%
TOA-R	14,900	470,250	5.91%
TOP	450,800	20,330,225	8.01%
TOP-R	202,200	9,110,675	3.59%
TPIPL	55,600	82,844	2.55%
TPIPL-R	13,000	19,264	0.60%
TIPIP	30,300	101,808	1.99%
TIPIP-R	276,400	927,882	18.15%
TQM	39,600	1,141,975	1.97%
TQM-R	42,200	1,222,825	2.10%
TRUE	4,078,700	27,349,540	5.01%
TRUE-R	3,512,200	23,745,710	4.31%
TSE	53,800	121,842	2.10%
TTA	14,200	101,365	0.54%
TTA-R	126,900	909,635	4.83%
TTB	30,465,100	48,061,277	14.22%
TTCL	19,100	78,310	1.89%
TTCL-R	12,000	48,960	1.19%
TTW	5,700	49,590	0.94%
TTW-R	44,500	386,530	7.33%
TU	4,388,400	68,768,770	10.28%
TU-R	2,713,000	42,094,960	6.35%
TVO-R	14,100	363,075	14.17%
UTP	13,200	146,970	5.34%
UTP-R	100	1,120	0.04%
UV	10,000	29,800	0.75%
UVAN	3,200	26,880	0.94%
VGI	508,700	1,649,158	4.14%
VIBHA-R	44,600	114,152	8.17%
WHA	2,985,800	13,331,914	8.06%
WHA-R	1,577,600	7,020,318	4.26%
WHAUP	33,900	132,210	2.49%
WHAUP-R	10,900	42,534	0.80%
WICE	15,600	124,275	3.49%
XO	32,000	580,080	1.05%
XPG	237,300	245,244	1.48%
XPG-R	54,400	55,974	0.34%
YGG	1,900	14,630	0.13%

หมายเหตุ - ไม่รวมรายการขายชอร์ตของสมาชิกที่เป็นผู้ร่วมค้ำหน่วยลงทุนหรือผู้ดูแลสภาพคล่องของหน่วยลงทุนของกองทุนรวมอีทีเอพีเพื่อบัญชีบริษัทประเภทเพื่อทำกำไรจากส่วนต่างของราคาหรือเพื่อดูแลสภาพคล่อง แล้วแต่กรณี

ข้อมูลในเอกสารฉบับนี้ รวบรวมมาจากแหล่งข้อมูลที่เชื่อถือได้ อย่างไรก็ตาม บริษัทหลักทรัพย์ คิงส์ฟอร์ด จำกัด (มหาชน) ไม่สามารถที่จะยืนยันหรือรับรองความถูกต้องของข้อมูลเหล่านี้ได้ ไม่ว่าประการใด ๆ บทวิเคราะห์ในเอกสารนี้ จัดทำขึ้นโดยอ้างอิงหลักเกณฑ์ทางวิชาการเกี่ยวกับหลักการวิเคราะห์ และมีได้เป็นการชี้แนะ หรือเสนอแนะให้ซื้อหรือขายหลักทรัพย์ใด ๆ การตัดสินใจซื้อหรือขายหลักทรัพย์ใด ๆ ของผู้อ่าน ไม่ว่าจะเกิดจากการอ่านบทความในเอกสารนี้หรือไม่ก็ตาม ล้วนเป็นผลจากการใช้วิจารณญาณของผู้อ่าน โดยไม่มีส่วนเกี่ยวข้องกับหรือพันธะผูกพันใด ๆ กับ บริษัทหลักทรัพย์ คิงส์ฟอร์ด จำกัด (มหาชน) ไม่ว่ากรณีใด

# Stock Calendar



KINGSFORD

รายงานการเปลี่ยนแปลงการถือหลักทรัพย์ของผู้บริหาร (แบบ 59-2) ประจำวันที่ 29 พฤษภาคม 2566

ชื่อผู้บริหาร	ประเภทหลักทรัพย์	วันที่ได้มา / จำนวน	จำนวน	ราคา	วิธีการได้มา/หน่าย	
GPI	นาย อโณทัย เอี่ยมลาเนา	หุ้นสามัญ	26/05/2566	2,900,000	1.75	ขาย
GREEN	พลตำรวจตรี สหัชชัย อินทรสุขศรี	หุ้นสามัญ	26/05/2566	1,700	1.00	ซื้อ
KKP	นาย อภินันท์ เกสิยวปฏิภน	ใบสำคัญแสดงสิทธิที่จะซื้อหุ้น	26/05/2566	125,000	3.18	ซื้อ
JR	นาย จรรย์ วิวัฒน์เฉษฏาวุฒิ	หุ้นสามัญ	26/05/2566	31,000	5.95	ซื้อ
DEXON	นาย มาร์ติน สตุวิค	หุ้นสามัญ	25/05/2566	Revoked by Reporter	2.94	ซื้อ
DEXON	นาย มาร์ติน สตุวิค	หุ้นสามัญ	25/05/2566	1,300	2.94	ซื้อ
DEXON	นาย มาร์ติน สตุวิค	หุ้นสามัญ	26/05/2566	Revoked by Reporter	2.96	ซื้อ
DEXON	นาย มาร์ติน สตุวิค	หุ้นสามัญ	26/05/2566	168,000	2.96	ซื้อ
KLINIQ	นาย รัชพล กิตติชัยตระกูล	หุ้นสามัญ	26/05/2566	789,390	38.00	ขาย
KLINIQ	นาย อภิรุจ ทองวัฒนะ	หุ้นสามัญ	26/05/2566	789,390	38.00	ซื้อ
TMILL	นาย ประภาส ชุตินวาทพันธ์	หุ้นสามัญ	26/05/2566	30,000	3.96	ซื้อ
TEAM	นาง มาลีภา มานัสสถิตย์	หุ้นสามัญ	26/05/2566	40,000	6.85	ซื้อ
TU	นาย ชง นิรุตตินานนท์	หุ้นสามัญ	26/05/2566	100,000	16.00	ขาย
BM	นาย ธเนศ สัจจะบริบูรณ์	ใบสำคัญแสดงสิทธิที่จะซื้อหุ้น	24/05/2566	175,900	2.83	ขาย
PG	นาย พิรนาถ โชควัฒนา	หุ้นสามัญ	26/05/2566	4,700	8.38	ซื้อ
PROEN	นาย นิตินทร ดีอำไพ	หุ้นสามัญ	26/05/2566	75,000	5.60	ขาย
PCC	นาย กิตติ สัมฤทธิ์	หุ้นสามัญ	26/05/2566	68,100	2.91	ซื้อ
FTI	นาย กวีวัฒน์ ศิริวงศ์มงคล	หุ้นสามัญ	25/05/2566	59,000	2.16	ขาย
MACO	นาย เกรียงไกร ศรีคำ	หุ้นสามัญ	24/05/2566	25,000	0.51	ขาย
MTC	นาย อานาจ เนียมสี	หุ้นสามัญ	26/05/2566	10,000	41.00	ขาย
RA	นางสาว ฤกษ์จี กาญจนพิทักษ์	หุ้นสามัญ	26/05/2566	1,300,000	45.00	ซื้อ
RAM	นาย เอื้อชาติ กาญจนพิทักษ์	หุ้นสามัญ	26/05/2566	1,300,000	45.00	ขาย
KUN	นาง ประวีร์รัตน์ เทวอักษร	หุ้นสามัญ	25/05/2566	2,000	2.12	ซื้อ
KUN	นาย คุณา เทวอักษร	หุ้นสามัญ	25/05/2566	2,000	2.12	ซื้อ
STA	นาย วิษณุพล สิ้นเจริญกุล	หุ้นสามัญ	26/05/2566	20,000	19.00	ซื้อ
SABUY	นางสาว ณัฐนิชา ฐรนิกร	ใบสำคัญแสดงสิทธิที่จะซื้อหุ้น	26/05/2566	6,000	6.00	ขาย
SABUY	นาย ศรัณย์ สุภคศรีณย์	ใบสำคัญแสดงสิทธิที่จะซื้อหุ้น	24/05/2566	261,900	9.10	ซื้อ
SABUY	นาย สันติธร บุญเจือ	หุ้นสามัญ	25/05/2566	1,000,000	12.60	ขาย
INSET	นาย วิเชียร เจียกเจิม	ใบสำคัญแสดงสิทธิที่จะซื้อหุ้น	26/05/2566	29,500	0.35	ซื้อ
INSET	นาย วิเชียร เจียกเจิม	ใบสำคัญแสดงสิทธิที่จะซื้อหุ้น	26/05/2566	52,600	0.35	ขาย
EP	นาย ยุทธ ชินสุภคกุล	หุ้นสามัญ	26/05/2566	2,000	3.08	ซื้อ
NSL	นาย ชัยวุฒิ จ่านงสุทนต์เสถียร	หุ้นสามัญ	26/05/2566	10,000	20.00	ซื้อ
STC	นาย สุรสิทธิ์ ชัยตระกูลทอง	หุ้นสามัญ	26/05/2566	15,500	0.73	ซื้อ
ALT	นาง ปรีญาภรณ์ ตั้งเผ่าศักดิ์	หุ้นสามัญ	26/05/2566	13,500	2.02	ซื้อ
ALT	นาง ปรีญาภรณ์ ตั้งเผ่าศักดิ์	หุ้นสามัญ	26/05/2566	10,000	2.04	ซื้อ
ITC	นาย ไชยวัฒน์ เจริญรุจิदानนท์	หุ้นสามัญ	26/05/2566	6,000	24.00	ขาย
IFS	นาง สุธิดา ศุภนกุลสมัย	หุ้นสามัญ	26/05/2566	15,200	2.92	ซื้อ



# Stock Calendar



KINGSFORD

แบบรายงานการได้มาหรือจำหน่ายหลักทรัพย์ของกิจการ (แบบ 246-2) ประจำวันที่ 29 พฤษภาคม 2566

หลักทรัพย์	ชื่อผู้ได้มา/จำหน่าย	วิธีการ	ประเภท หลักทรัพย์ <sup>1</sup>	% ก่อน	%	% หลัง	วันที่ได้มา/ จำหน่าย	% ก่อน	%	% หลัง
				ได้มา/ จำหน่าย	ได้มา/ จำหน่าย	ได้มา/ จำหน่าย		ได้มา/ จำหน่าย (กลุ่ม) <sup>2</sup>	ได้มา/ จำหน่าย (กลุ่ม) <sup>2</sup>	ได้มา/ จำหน่าย (กลุ่ม) <sup>2</sup>
GIFT	นาย เชษฐ เชษฐโชติศักดิ์	จำหน่าย	หุ้น	6.9611	1.5132	5.4478	26/05/2566	70.1556	1.5132	68.6423
MPIC	นาย ชันเงิน เนื่อนวล	ได้มา	หุ้น	0	92.463	92.463	26/05/2566	0	92.463	92.463
MPIC	บริษัท เมเจอร์ ซินีเพล็กซ์ กรุ๊ป จำกัด (มหาชน)	จำหน่าย	หุ้น	92.463	92.463	0	26/05/2566	92.463	92.463	0

# Stock Calendar



KINGSFORD

May 2023				
Monday	Tuesday	Wednesday	Thursday	Friday

29	30	31	1	2
<b>XD</b> PSL (0.05 (חרע 0.05)) PROSPECT (0.132 (חרע 0.132)) FUTUREPF (0.35 (חרע 0.35)) BGC (0.08 (חרע 0.08))	<b>XD</b> UAC (0.12 (חרע 0.12))  <b>NEWLISTED</b> PROS-W1 274,232,140 Units  <b>Shares</b> SICT 79,999,884 Shares D 40,257,737 Shares DTCENT 48,118,806 Shares PRG 3,345 Shares	<b>XD</b> TTLPF (0.4193 (חרע 0.4193)) TFFIF (0.1032 (חרע 0.1032)) QHHR (0.11 (חרע 0.11)) MNRF (0.025 (חרע 0.025)) MNIT2 (0.07 (חרע 0.07)) MNIT (0.02 (חרע 0.02)) M-STOR (0.10 (חרע 0.10)) M-II (0.15 (חרע 0.15)) LHPP (0.10 (חרע 0.10)) LHHOTEL (0.25 (חרע 0.25)) KBSPIF (0.228 (חרע 0.228)) IMPACT (0.14 (חרע 0.14)) EGATIF (0.125 (חרע 0.125)) CPTGF (0.1185 (חרע 0.1185))  <b>Shares</b> RICHY 49,324,064 Shares TEAMG 1,694,700 Shares CHAYO 21,854,810 Shares CMC 38,091,295 Shares		

June 2023				
Monday	Tuesday	Wednesday	Thursday	Friday

			1	2
				<b>XD</b> BKKCP (0.16 (חרע 0.16)) TIF1 (0.14 (חרע 0.14))

XD - Excluding Dividend	XD(ST) - Excluding Stock Dividend	XM - Exclude meetings	XN - Ex-Capital Return	XI - Excluding Interest
XP - Excluding Principal	XR - Excluding Right	XW - Excluding Warrant	XS - Excluding Short-term Warrant	XA - Excluding All
XE - Excluding Exercise	*ND - No Dividend Payment	PD - Payment Date	XT - Excluding TSR; @ - price per share / price per unit /	
XD - Excluding Dividend	XD(ST) - Excluding Stock Dividend	XM - Exclude meetings	XN - Ex-Capital Return	XI - Excluding Interest
XP - Excluding Principal	XR - Excluding Right	XW - Excluding Warrant	XS - Excluding Short-term Warrant	XA - Excluding All
XE - Excluding Exercise	*ND - No Dividend Payment	PD - Payment Date	XT - Excluding TSR; @ - price per share / price per unit /	

## NVDR Update

วันอังคารที่ 30 พฤษภาคม 2566

### Most Active Values (Btmn)

Top 20 Net Buying Value (B m)						Top 20 Net Selling Value (B m)					Month to Date		Year to Date							
พ.ค.-66						พ.ค.-66					พฤษภาคม 2566		03 ม.ค.-29 พ.ค.66							
	29	26	25	24	23		29	26	25	24	23	Net Buy	Net Sell	Net Buy	Net Sell					
1	MAKRO	246.6	145.5	101.8	170.2	88.5	ADVANC	-254.0	-65.3	-88.0	-88.1	-269.9	KTB	1,296.80	PTTEP	(3,119.02)	CPALL	6,166.5	KBANK	-15,059.1
2	DELTA	238.9	-312.0	192.0	81.2	-960.4	CPALL	-202.2	282.7	-395.4	-314.9	-118.3	TIDLOR	932.01	KBANK	(2,411.64)	BDMS	5,850.1	PTTEP	-3,543.7
3	BH	138.9	-97.5	-91.3	23.2	16.8	LH	-166.9	-20.0	-35.2	-63.0	-45.3	TTB	813.12	DELTA	(1,973.82)	MAKRO	4,814.5	DELTA	-3,077.2
4	KBANK	128.1	-97.0	-83.4	-182.4	416.7	SCB	-135.0	-11.2	-76.9	23.2	-128.2	ICHI	760.68	AOT	(1,931.85)	BBL	2,519.0	KKP	-2,951.0
5	GLOBAL	65.6	118.8	14.3	-12.2	-6.3	PTT	-130.1	-67.2	-156.9	-156.2	-54.4	TCAP	660.40	BBL	(1,155.17)	SCC	2,456.1	BANPU	-2,919.4
6	JMART	50.6	-353.2	2.3	17.7	-59.2	CPN	-129.5	-79.4	-91.1	-47.8	45.0	BDMS	634.77	ADVANC	(1,096.29)	KTB	2,414.9	PTT	-2,320.9
7	TCAP	44.7	112.3	28.8	24.8	53.7	SCC	-96.8	7.9	-77.9	-45.4	-17.9	PTTGC	502.04	CPF	(1,062.44)	TASCO	1,924.3	CPF	-2,238.8
8	KCE	34.9	66.6	16.3	30.5	32.1	BANPU	-78.1	-54.5	-111.5	-132.0	-12.2	EA	480.43	CPN	(1,053.34)	HANA	1,671.8	TISCO	-2,152.9
9	STANLY	34.6	0.1	7.3	-6.7	0.5	INTUCH	-62.9	-25.3	-88.1	-74.1	-173.1	TLI	331.87	MINT	(1,045.31)	TRUEE	1,626.3	CPN	-2,019.9
10	GFPT	33.7	-1.1	0.9	3.8	24.1	MINT	-60.4	-46.3	-83.9	149.1	-35.5	MAKRO	318.66	GULF	(949.39)	TTB	1,573.8	AOT	-1,856.8
11	CENDEL	24.7	-22.3	-64.7	-59.3	-80.6	CPF	-59.5	-9.0	-50.1	-51.8	-32.9	GUNKUL	274.86	LH	(851.69)	SCB	1,477.9	BCP	-1,674.9
12	IRPC	22.9	-28.4	9.9	6.9	48.4	AP	-59.5	-158.3	-40.5	-49.2	-168.4	IRPC	269.40	AP	(848.89)	WHA	1,256.6	TU	-1,424.0
13	GUNKUL	19.1	6.7	10.4	5.8	20.2	KTC	-54.9	4.1	-49.1	52.0	-38.8	SCC	242.81	BANPU	(732.31)	SAWAD	1,111.7	PTTGC	-1,313.0
14	PTTEP	19.1	-714.7	-337.2	-149.1	-118.0	AOT	-35.9	-182.0	-320.4	-133.9	-716.1	ONEE	210.19	BCH	(554.51)	TIDLOR	1,094.9	BLA	-1,281.8
15	Q-CON	15.9	-0.3	1.4	10.3	3.6	HANA	-35.8	9.0	-99.2	-19.1	-65.9	SINGER	199.70	TRUE	(516.64)	JMART	978.8	ESSO	-1,130.2
16	EGCO	15.8	-18.6	-5.7	8.2	-18.4	BBL	-32.7	-114.1	-234.1	-211.7	12.7	CK	188.71	OSP	(468.97)	ICHI	912.6	OR	-1,076.4
17	CK	14.2	-4.3	-7.6	36.9	1.7	KTB	-30.1	-145.1	-63.0	-99.0	366.1	PSG	176.81	WHA	(449.86)	AMATA	906.3	IRPC	-978.9
18	SIRI	9.5	-11.1	-57.8	-54.8	-0.4	BTS	-28.6	-41.1	-33.2	-60.2	-96.1	BTG	172.14	PTT	(432.22)	CBG	862.6	BEM	-900.3
19	PSL	8.7	-30.8	-13.8	-1.5	11.0	TOP	-23.9	11.6	-32.0	-21.8	-86.1	SAPPE	165.23	INTUCH	(396.17)	INTUCH	833.5	SPALI	-787.3
20	PTL	8.0	10.3	-29.5	-20.5	5.9	PTTGC	-20.7	-23.3	-25.6	-55.6	-127.6	NCAP	163.96	BTS	(372.53)	TLI	789.0	RATCH	-769.1

Total Volume Shares						NVDR Shrs.						Paid up Capital	
	Buy	Sell	Total	Net	Turn.		30-May-23	% of paidup	30-May-23	% of paidup	(Last)		
1	24CS	1,800	2,000	3,800	-200	0.44	24CS	13,697,516	3.19	#N/A	#N/A	430,000,000	
2	2S	-	12	12	-12	0.01	2S	7,824,447	1.42	3,092,210	0.69	549,995,954	
3	7UP	356,300	175,400	531,700	180,900	11.68	3K-BAT	45,856	0.06	#N/A	#N/A	78,400,000	
4	A5	1,229,800	119,000	1,348,800	1,110,800	11.19	7UP	77,050,542	1.50	29,743,119	0.98	5,143,071,814	
5	AAI	360,600	867,600	1,228,200	-507,000	12.44	A	8,400	0.00	62,400	0.01	980,000,000	
6	AAV	1,378,100	931,400	2,309,500	446,700	8.85	A5	8,430,280	0.70	800,664	0.07	1,209,384,615	
7	ABM	51,600	-	51,600	51,600	5.26	AAI	14,843,192	0.70	#N/A	#N/A	2,125,000,000	
8	ABM-W1	8,300	41,300	49,600	-33,000	15.43	AAV	674,015,052	5.54	353,926,265	7.30	12,164,285,713	
9	ACC	86,100	46,400	132,500	39,700	2.78	ABM	5,090,945	1.27	3,268,124	1.09	400,000,000	
10	ACE	375,700	521,300	897,000	-145,600	4.00	ABM-W1	1,164,229	2.33	#N/A	#N/A	49,999,917	
11	ADB	135,400	60,000	195,400	75,400	36.93	ACAP	2,323,745	0.57	1,223,467	0.39	406,411,160	
12	ADD	200	12,500	12,700	-12,300	23.90	ACC	15,514,239	1.16	4,306,304	0.32	1,343,055,623	
13	ADVANC	1,059,000	2,255,300	3,314,300	-1,196,300	42.87	ACE	185,776,645	1.83	38,450,400	0.38	10,175,999,960	
14	AEONTS	12,400	32,800	45,200	-20,400	10.43	ACG	1,338,900	0.22	211,225	0.04	600,000,000	
15	AF	20,000	20,000	40,000	0	1.86	ADB	63,609,909	8.76	31,173,421	5.20	725,999,923	
16	AFC	-	33,300	33,300	-33,300	38.01	ADD	1,935,783	1.21	#N/A	#N/A	160,000,000	
17	AGE	21,800	103,790	125,590	-81,990	4.68	ADVANC	220,871,299	7.43	241,595,912	8.13	2,974,209,736	
18	AH	67,500	372,200	439,700	-304,700	16.90	AEONTS	17,710,688	7.08	11,410,746	4.56	250,000,000	
19	AI	800	75,200	76,000	-74,400	41.12	AF	2,683,101	0.17	198,800	0.01	1,600,000,000	
20	AIE	700	1,450	2,150	-750	0.66	AFC	240,610	0.53	19,100	0.04	45,574,266	

Source : SET.OR.TH

ข้อมูลในเอกสารฉบับนี้ รวบรวมมาจากแหล่งข้อมูลที่เชื่อถือได้อย่างดี บริษัทหลักทรัพย์ คิงส์ฟอร์ด จำกัด (มหาชน) ไม่สามารถที่จะยืนยันหรือรับรองความถูกต้องของข้อมูลเหล่านี้ได้ ไม่ว่าประการใด ๆ บทวิเคราะห์ในเอกสารนี้ จัดทำขึ้นโดยอ้างอิงถึงลักษณะทางวิชาการที่เกี่ยวกับหลักทรัพย์และไม่ได้เป็นการชี้แนะหรือเสนอแนะให้ซื้อหรือขายหลักทรัพย์ใด ๆ การตัดสินใจซื้อหรือขายหลักทรัพย์ใด ๆ ของผู้ลงทุน ไม่ว่าจะเกิดจากการอ่านบทความในเอกสารนี้หรือไม่ก็ตาม ล้วนเป็นผลจากการใช้วิจารณญาณของผู้ลงทุน โดยไม่มีส่วนเกี่ยวข้องกับบริษัทคิงส์ฟอร์ด จำกัด (มหาชน) ไม่มีการเปิดเผย



## คำแนะนำการลงทุน และความหมายของคำแนะนำการลงทุน

Stock Rating หมายถึงการให้คำแนะนำการลงทุนของบริษัท แบ่งเป็น 3 ระดับ

Buy หมายถึง ราคาพื้นฐานสูงกว่าราคาตลาด 15% หรือมากกว่า

Hold หมายถึงราคาพื้นฐานสูงกว่าราคาตลาดไม่เกิน 15% หรือต่ำกว่าราคาตลาดไม่เกิน 15 %

Sell หมายถึง ราคาพื้นฐานต่ำกว่าราคาตลาด 15% หรือมากกว่า

เอกสารฉบับนี้จัดทำขึ้นโดยบริษัทหลักทรัพย์คิงส์ฟอร์ด จำกัด (มหาชน) ข้อมูลที่ปรากฏในเอกสารฉบับนี้จัดทำโดยอาศัยข้อมูลที่จัดหาจากแหล่งที่เชื่อถือหรือควรเชื่อว่ามี ความน่าเชื่อถือ และ/หรือถูกต้อง อย่างไรก็ตามบริษัทไม่ยืนยัน และไม่รับรองถึงความครบถ้วนสมบูรณ์หรือถูกต้องของข้อมูลดังกล่าว และไม่ได้ประกันราคาหรือผลตอบแทน ของหลักทรัพย์ที่ปรากฏข้างต้น แม้ว่าข้อมูลดังกล่าวจะปรากฏข้อความที่อาจเป็นหรืออาจตีความว่าเป็นเช่นนั้นได้ บริษัทจึงไม่รับผิดชอบต่อการนำเอาข้อมูล ข้อความ ความเห็น และหรือบทสรุปที่ปรากฏในเอกสารฉบับนี้ไปใช้ไม่ว่ากรณีใดๆ ข้อมูลและความเห็นที่ปรากฏอยู่ในเอกสารฉบับนี้ได้ประสงค์จะชี้ชวน เสนอแนะ หรือจูงใจให้ลงทุน ใน หรือ ซื้อหรือขายหลักทรัพย์ที่ปรากฏในเอกสารฉบับนี้และข้อมูลมีการแก้ไขเพิ่มเติมเปลี่ยนแปลงโดยมีต้องแจ้งให้ทราบล่วงหน้า ผู้ลงทุนควรใช้ดุลยพินิจอย่างรอบคอบใน การลงทุนในหรือซื้อหรือขายหลักทรัพย์ บริษัทสงวนลิขสิทธิ์ในข้อมูลที่ปรากฏในเอกสารนี้ ห้ามมิให้ผู้ใดใช้ประโยชน์ ทำซ้ำ ดัดแปลง นำออกแสดง ทำให้ปรากฏหรือเผยแพร่ ต่อสาธารณชน ไม่ว่าด้วยประการใดๆ ซึ่งข้อมูลในเอกสารนี้ไม่ว่าทั้งหมดหรือบางส่วน เว้นแต่ได้รับอนุญาตเป็นหนังสือจากบริษัทเป็นการล่วงหน้า การกล่าว คัด หรืออ้างอิง ข้อมูลบางส่วนตามสมควรในเอกสารนี้ ไม่ว่าในบทความ บทวิเคราะห์ บทวิจัย หรือในเอกสาร หรือการสื่อสารอื่นใดจะต้องกระทำโดยถูกต้อง และไม่เป็นการก่อให้เกิดการ เข้าใจผิดหรือความเสียหายแก่บริษัท ต้องรับรู้ถึงความเป็นเจ้าของลิขสิทธิ์ในข้อมูลบริษัท และต้องอ้างอิงถึงเอกสารฉบับนี้ และวันที่ในเอกสารฉบับนี้ของบริษัทโดยชัดเจน การลงทุนในหรือซื้อหรือขายหลักทรัพย์ย่อมมีความเสี่ยง ท่านควรทำความเข้าใจอย่างถ่องแท้ต่อลักษณะของหลักทรัพย์แต่ละประเภทและควรศึกษาข้อมูลของบริษัทที่ออก หลักทรัพย์และข้อมูลอื่นใดที่เกี่ยวข้องก่อนการตัดสินใจลงทุนในหรือซื้อหรือขายหลักทรัพย์

ข้อมูลในเอกสารฉบับนี้ รวบรวมมาจากแหล่งข้อมูลที่นำเสนออย่างไว้ใจได้ บริษัทหลักทรัพย์ คิงส์ฟอร์ด จำกัด(มหาชน)ไม่สามารถที่จะยืนยันหรือรับรองความถูกต้องของข้อมูลเหล่านี้ได้ ไม่ว่าประการใดๆ บทวิเคราะห์ในเอกสารนี้ จัดทำขึ้นโดยอ้างอิง หลักเกณฑ์ทางวิชาการเกี่ยวกับหลักการวิเคราะห์ และมีได้เป็นการชี้แนะ หรือเสนอแนะให้ซื้อหรือขายหลักทรัพย์ใดๆ การตัดสินใจหรือขายหลักทรัพย์ใดๆ ของผู้อ่าน ไม่ว่าจะเกิดจากการอ่านบทความในเอกสารนี้หรือไม่ก็ตาม ล้วนเป็นผลจากการใช้ วิจารณญาณของผู้อ่าน โดยไม่มีส่วนเกี่ยวข้องกับบริษัทฯ กับ บริษัทหลักทรัพย์ คิงส์ฟอร์ด จำกัด(มหาชน) ไม่ว่ากรณีใด

# Disclaimer



KINGSFORD

Thai Institute of Directors Association (IOD) – Corporate Governance Report Rating 2020 (CG Score) ข้อมูล 27 ตุลาคม 2565



AAV	AYUD	CFRESH	DRT	GLOBAL	JWD	MC	OTO	Q-CON	SEAOIL	STEC	TK	TVDH
ADVANC	BAFS	CGH	DTAC	GPI	K	MCOT	PAP	QH	SE-ED	STGT	TKN	TVI
AF	BAM	CHEWA	DUSIT	GPSC	KBANK	METCO	PCSGH	QTC	SELIC	STI	TKS	TVO
AH	BANPU	CHO	EA	GRAMMY	KCE	MFEC	PDG	RATCH	SENA	SUN	TKT	TWPC
AIRA	BAY	CIMBT	EASTW	GULF	KEX	MINT	PDJ	RBF	SENAJ	SUSCO	TMILL	U
AJ	BBIK	CK	ECF	GUNKUL	KGI	MONO	PG	RS	SGF	SUTHA	TMT	UAC
AKP	BBL	CKP	ECL	HANA	KKP	MOONG	PHOL	S	SHR	SVI	TNDT	UBIS
AKR	BCP	CM	EE	HARN	KSL	MSC	PLANB	S&J	SICT	SYMC	TNITY	UPOIC
ALLA	BCPG	CNT	EGCO	HENG	KTB	MST	PLANET	SAAM	SIRI	SYNTEC	TOA	UV
ALT	BDMS	COLOR	EPG	HMPRO	KTC	MTC	PLAT	SABINA	SIS	TACC	TOP	VCOM
AMA	BEM	COM7	ETC	ICC	LALIN	MVP	PORT	SAMART	SITHAI	TASCO*	TPBI	VGI
AMARIN	BEYOND	COMAN	ETE	ICHI	LANNA	NYCL	PPS	SAMTEL	SMP	TCAP	TQM	VIH
AMATA	BGC	COTTO	FN	III	LHFG	NEP	PR9	SAT	SNC	TEAMG	TRC	WACOAL
AMATAV	BGRIM	CPALL	FNS	ILINK	LIT	NER	PREB	SC	SONIC	TFMAMA	TRUE*	WAVE
ANAN	BIZ	CPF	FPI	LOXLEY	ILM	NKI	PRG	SCB	SORKON	THANA	TSC	WHA
AOT	BKI	CPI	FPT	IND	LPN	NOBLE	PRM	SCC	SPALI	THANI	TSR	WHAUP
AP	BOL	CPN	FSMART	INTUCH	LRH	NSI	PSH	SCCC	SPI	THCOM	TSTE	WICE
APURE	BPP	CRC	FVC	IP	LST	NVD	PSL	SCG	SPRC	THG*	TSTH	WINNER
ARIP	BRR	CSS	GC	IRC	MACO	NYT	PTG	SCGP	SPVI	THIP	TTA	XPG
ASP	BTS	DDD	GEL	IRPC	MAJOR	OISHI	PTT	SCM	SSC	THRE	TTB	ZEN
ASW	BTW	DELTA	GFPT	ITEL	MAKRO	OR	PTTEP	SCN	SSSC	THREL	TTCL	
AUCT	BWG	DEMCO	GGC	IVL	MALEE	ORI	PTTGC	SDC	SST	TIPCO	TTW	
AWC	CENTEL	DOHOME	GLAND	JTS	MBK	OSP	PYLON	SEAFCO	STA	TISCO	TU	



2S	ASEFA	BYD	DITTO	HTC	KISS	MK	PB	QLT	SFT	STANLY	TMI	UMI
7UP	ASIA	CBG	DMT	HUMAN	KK	MODERN*	PICO	RCL	SGP	STC	TNL	UOBKH
ABICO	ASIAN	CEN	DOD	HYDRO	KOOL	MTI	PIMO	RICHY	SIAM	STPI	TNP	UP
ABM	ASIMAR	CHARAN	DPAINT	ICN	KTIS	NBC	PIN	RJH	SINGER	SUC	TNR	UPF
ACE	ASK	CHAYO	DV8	IFS	KUMWEL	NCAP	PJW	ROJNA	SKE	SVOA	TOG	UTP
ACG	ASN	CHG	EASON	IIG	KUN	NCH	PL	RPC	SKN	SVT	TPA	VIBHA
ADB	ATP30	CHOTI	EFORL	IMH	KWC	NDR	PLE	RT	SKR	SWC	TPAC	VL
ADD	B	CHOW	ERW	INET	KWM	NETBAY	PM	RWI	SKY	SYNEX	TPCS	VPO
AEONTS	BA	CI	ESSO	INGRS	L&E	NEX	PMTA	S11	SLP	TAE	TPIPL	VRANDA
AGE	BC	CIG	ESTAR	INSET	LDC	NINE	PPP	SA	SMART	TAKUNI	TPIPP	WGE
AHC	BCH	CITY	FE	INSURE	LEO	NATION	PPPM	SABUY	SMD	TCC	TPLAS	WIK
AIE	BE8	CIVIL	FLOYD	IRCP	LH	NNCL	PRAPAT	SAK	SMIT	TCMC	TPS	WIN
AIT	BEC	CMC	FORTH	IT	LHK	NOVA	PRECHA	SALEE	SMT	TFG	TQR	WINMED
ALUCON	SCAP	CPL	FSS	ITD	M	NP	PRIME	SAMCO	SNNP	TFI	TRITN	WORK
AMANAH	BH	CPW	FTE	J	MATCH	NRF	PRIN	SANKO	SNP	TFM	TRT	WP
AMR	BIG	CRANE	GBX	JAS	MBAX	NTV	PRINC	SAPPE	SO	TGH	TRU	XO
APCO	BJC	CRD	GCAP	JCK	MEGA	NUSA	PROEN	SAWAD	SPA	TIDLOR	TRV	YUASA
APCS	BJCHI	CSC	GENCO	JCKH	META	NWR	PROS	SCI	SPC	TIGER	TSE	ZIGA
AQUA	BLA	CSP	GJS	JMT	MFC	OCC	PROUD	SCP	SPCG	TIPH	TVT	
ARIN	BR	CV	GTB	JR	MGT	OGC	PSG	SE	SR	TITLE	TWP	
ARROW	BR1	CWT	GYT	KBS	MICRO	ONEE	PSTC	SECURE	SRICHA	TM	UBE	
AS	BROOK	DCC	HEMP	KCAR	MILL	PACO	PT	SFLEX	SSF	TMC	UEC	
ASAP	BSM	DHOUSE	HPT	KIAT	mitsib	PATO	PTC	SFP	SSP	TMD	UKEM	



A	B52	CCP	D	GLOCON	JMART	MATI	NC	PPM	SISB	SVH	TNH	UNIQ
A5	BEAUTY	CGD	DCON	GLORY	JSP	M-CHAI	NEWS	PRAKIT	SK	PTECH	TNPC	UPA
AI	BGT	CMAN	EKH	GREEN	JUBILE	MCS	NFC	PTL	SOLAR	TC	TOPP	UREKA
ALL	BLAND	CMO	EMC	GSC	KASET	MDX	NSL	RAM	SPACK	TCCC	TPCH	VARO
ALPHAX	BM	CMR	EP	HL	KCM	MENA	NV	ROCK	SPG	TCJ	TPOLY	W
AMC	BROCK	CPANEL	EVER	HTECH	KWI	MJD	PAF	RP	SQ	TEAM	TRUBB	WFX
APP	BSBM	CPT	F&D	IHL	KYE	MORE	PEACE	RPH	STARK	THE	TTI	WPH
AQ	BTNC	CSR	FMT	INOX	LEE	MPIC	PF	RSP	STECH	THMUI	TYCN	YGG
AU	CAZ	CTW	GIFT	JAK	LPH	MUD	PK	SIMAT	SUPER	TKC	UMS	

ช่วงคะแนน	สัญลักษณ์	ความหมาย
90 - 100		ดีเลิศ
80 - 89		ดีมาก
70 - 79		ดี
60 - 69		ดีพอใช้
50 - 59		ผ่าน
ต่ำกว่า 50	No logo given	N/A

การเปิดเผยผลการสำรวจของสมาคมส่งเสริมสถาบันกรรมการบริษัทไทย (IOD) ในเรื่องการกำกับดูแลกิจการ (Corporate Governance) นี้เป็นการดำเนินการตามนโยบายของสำนักงานคณะกรรมการกำกับหลักทรัพย์และตลาดหลักทรัพย์ โดยการสำรวจของ IOD เป็นการสำรวจและประเมินจากข้อมูลของบริษัทจดทะเบียนในตลาดหลักทรัพย์แห่งประเทศไทยและตลาดหลักทรัพย์เอ็มเอไอ ที่มีการเปิดเผยต่อสาธารณะและเป็นข้อมูลที่ผู้ลงทุนทั่วไปสามารถเข้าถึงได้ ดังนั้นผลสำรวจดังกล่าวจึงเป็นการนำเสนอในมุมมองของบุคคลภายนอกโดยไม่ได้เป็นการประเมินการปฏิบัติและมีได้มีการใช้ข้อมูลภายในในการประเมิน อนึ่ง ผลการสำรวจดังกล่าว เป็นผลการสำรวจ ณ วันที่ปรากฏในรายงานการกำกับดูแลกิจการบริษัทจดทะเบียนไทยเท่านั้น ดังนั้นผลการสำรวจจึงอาจเปลี่ยนแปลงได้ภายหลังวันดังกล่าว ทั้งนี้บริษัทหลักทรัพย์ คิงส์ฟอร์ด จำกัด (มหาชน) มิได้ยืนยันหรือรับรองถึงความถูกต้องของผลการสำรวจดังกล่าวแต่อย่างใด

ข้อมูลในเอกสารฉบับนี้ รวบรวมมาจากแหล่งข้อมูลที่เชื่อถือได้ อย่างไรก็ดี บริษัทหลักทรัพย์ คิงส์ฟอร์ด จำกัด(มหาชน)ไม่สามารถที่จะยืนยันหรือรับรองความถูกต้องของข้อมูลเหล่านี้ได้ ไม่ว่าประการใดๆ บทวิเคราะห์ในเอกสารนี้ จัดทำขึ้นโดยอ้างอิงหลักเกณฑ์ทางวิชาการเกี่ยวกับหลักการวิเคราะห์ และมีได้เป็นการชี้แนะ หรือเสนอแนะให้ซื้อหรือขายหลักทรัพย์ใดๆ การตัดสินใจซื้อหรือขายหลักทรัพย์ใดๆ ของผู้อ่าน ไม่ว่าจะเกิดจากการอ่านบทความในเอกสารนี้หรือไม่ก็ตาม ล้วนเป็นผลจากการใช้วิจารณญาณของผู้อ่าน โดยไม่มีส่วนเกี่ยวข้องกับหรือพึ่งพิงจากฝ่ายใด กับ บริษัทหลักทรัพย์ คิงส์ฟอร์ด จำกัด(มหาชน) ไม่ว่ากรณีใด

# Disclaimer



KINGSFORD

## Anti-Corruption Progress Indicator 2022

### บริษัทจดทะเบียนที่ได้ประกาศเจตนารมณ์เข้าร่วม CAC

7UP	AMATA	BKD	CI	EP	FSMART	JKN	KWG	NOBLE	SAAM	SINGER	SUPER	TRITN	ZIGA
ABICO	AMATAV	BM	COTTO	ERW	GPI	JMART	LDC	NOK	SAPPE	SKR	SYNEX	TTA	
AF	ANAN	BROCK	DDD	ESTAR	ILINK	JMT	MAJOR	PK	SCI	SPALI	THAI	UPF	
ALT	APURE	BUI	EA	ETE	IRC	JSP	META	PLE	SE	SSP	TKS	UV	
AMARIN	B52	CHO	EFORL	EVER	J	JTS	NCL	ROJNA	SHANG	STANLY	TOPP	WIN	

### บริษัทจดทะเบียนที่ได้ได้รับการรับรอง CAC

2S	BCP	CIG	EGCO	HTC	KTC	MOONG	PCSGH	PSL	SCC	SPRC	THIP	TRU	WHA
ADVANC	BCPG	CIMBT	FE	ICC	KWC	MPG	PDG	PSTC	SCCC	SRICHA	THRE	TRUE	WHAUP
AI	BGC	CM	FNS	ICHI	L&E	MSC	PDI	PT	SCG	SSF	THREL	TSC	WICE
AIE	BGRIM	CMC	FPI	IFS	LANNA	MTC	PDJ	PTG	SCN	SSSC	TIP	TSTH	WIJK
AIRA	BJCHI	COL	FPT	INET	LHFG	MTI	PE	PTT	SEAOL	SST	TIPCO	TTCL	XO
AKP	BKI	COM7	FSS	INSURE	LHK	NBC	PG	PTTEP	SE-ED	STA	TISCO	TU	ZEN
AMA	BLA	CPALL	FTE	INTUCH	LPN	NEP	PHOL	PTTGC	SELIC	SUSCO	TKT	TVD	
AMANAHA	BPP	CPF	GBX	IRPC	LRH	NINE	PL	PYLON	SENA	SVI	TMB	TVI	
AP	BROOK	CPI	GC	ITEL	M	NKI	PLANB	Q-CON	SGP	SYNTEC	TMD	TVO	
AQUA	BRR	CPN	GCAP	IVL	MAKRO	NMG	PLANET	QH	SIRI	TAE	TMILL	TWPC	
ARROW	BSBM	CSC	GEL	K	MALEE	NNCL	PLAT	QLT	SITHAI	TAKUNI	TMT	U	
ASK	BTS	DCC	GFPT	KASET	MBAX	NSI	PM	QTC	SMIT	TASCO	TNITY	UBIS	
ASP	BWG	DELTA	GGC	KBANK	MBK	NWR	PPP	RATCH	SMK	TBSP	TNL	UEC	
AYUD	CEN	DEMCO	GJS	KBS	MBKET	OCC	PPPM	RML	SMPC	TCAP	TNP	UKEM	
B	CENTEL	DIMET	GPSC	KCAR	MC	OCEAN	PPS	RM	SNC	TCMC	TNR	UOBKH	
BAFS	CFRESH	DRT	GSTEEL	KCE	MCOT	OGC	PREB	S&J	SNP	TFG	TOG	UWC	
BANPU	CGH	DTAC	GUNKUL	KGI	MFC	ORI	PRG	SABINA	SORKON	TFI	TOP	VGI	
BAY	CHEWA	DTC	HANA	KKP	MFEC	PAP	PRINC	SAT	SPACK	TFMAMA	TPA	VIH	
BBL	CHOTI	EASTW	HARN	KSL	MINT	PATO	PRM	SC	SPC	THANI	TPCORP	VNT	
BCH	CHOW	ECL	HMPRO	KTB	MONO	PB	PSH	SCB	SPI	THCOM	TPP	WACOAL	

คำชี้แจง ข้อมูลบริษัทที่เข้าร่วมโครงการแนวร่วมปฏิบัติของภาคเอกชนไทยในการต่อต้านทุจริต (Thai CAC) ของสมาคมส่งเสริมสถาบันกรรมการบริษัทไทย มี 2 กลุ่ม คือ

- ได้ประกาศเจตนารมณ์เข้าร่วม CAC
- ได้รับการรับรอง CAC

การเปิดเผยผลการประเมินดัชนีชี้วัดความคืบหน้าการป้องกันกรณีส่วนเกี่ยวข้องกับการทุจริตคอร์รัปชัน (Anti-corruption Progress Indicators) ของบริษัทจดทะเบียนในตลาดหลักทรัพย์แห่งประเทศไทยซึ่งจัดทำโดยสถาบันไทยพัฒน์ เป็นการดำเนินการตามนโยบายและตามแผนพัฒนาความยั่งยืนสำหรับบริษัทจดทะเบียนของสำนักงานคณะกรรมการกำกับหลักทรัพย์และตลาดหลักทรัพย์ โดยผลการประเมินดังกล่าวของสถาบันไทยพัฒน์ อาศัยข้อมูลที่ได้รับจากบริษัทจดทะเบียนตามที่บริษัทจดทะเบียนได้ระบุในแบบแสดงข้อมูลเพื่อการประเมิน Anti-corruption ซึ่งได้อ้างอิงข้อมูลมาจากแบบแสดงรายการข้อมูลประจำปี (แบบ 56-1) รายงานประจำปี (แบบ 56-2) หรือในบุคคลภายนอก โดยมีได้เป็นการประเมินการปฏิบัติของบริษัทจดทะเบียนในตลาดหลักทรัพย์แห่งประเทศไทย และมีได้ใช้ข้อมูลภายใต้เพื่อการประเมินเนื่องจากผลการประเมินดังกล่าวเป็นเพียงผลการประเมิน ณ วันที่ปรากฏในผลการประเมินเท่านั้น ดังนั้นผลการประเมินจึงอาจเปลี่ยนแปลงได้ภายหลังจากวันดังกล่าว หรือเมื่อข้อมูลที่เกี่ยวข้องมีการเปลี่ยนแปลง ทั้งนี้ บริษัทหลักทรัพย์ คิงส์ฟอร์ด จำกัด (มหาชน) มิได้ยืนยัน ตรวจสอบ หรือรับรองความถูกต้องครบถ้วนของผลการประเมินดังกล่าวแต่อย่างใด

ข้อมูลในเอกสารฉบับนี้ รวบรวมมาจากแหล่งข้อมูลที่นำเชื่อถือ อย่างไรก็ตาม บริษัทหลักทรัพย์ คิงส์ฟอร์ด จำกัด (มหาชน) ไม่สามารถที่จะยืนยันหรือรับรองความถูกต้องของข้อมูลเหล่านี้ได้ ไม่ว่าประการใด ๆ บทวิเคราะห์ในเอกสารนี้ จัดทำขึ้นโดยอ้างอิงหลักเกณฑ์ทางวิชาการเกี่ยวกับหลักการวิเคราะห์ และมีได้เป็นการชี้แนะ หรือเสนอแนะให้ซื้อหรือขายหลักทรัพย์ใดๆ การตัดสินใจซื้อหรือขายหลักทรัพย์ใดๆ ของผู้อ่าน ไม่ว่าจะเกิดจากการอ่านบทความในเอกสารนี้หรือไม่ก็ตาม ล้วนเป็นผลจากการใช้วิจารณญาณของผู้อ่าน โดยไม่มีส่วนเกี่ยวข้องของหรือผู้ให้ข้อมูลกับ บริษัทหลักทรัพย์ คิงส์ฟอร์ด จำกัด (มหาชน) ไม่ว่ากรณีใด