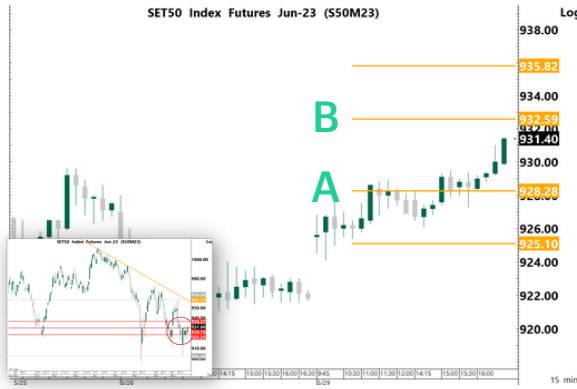


## SET50 FUTURE



Volume			
29-May-23	Institution	Foreign	Retail
Long	22,922	74,557	88,716
Short	29,873	59,768	96,554
Net	-6,951	14,789	-7,838
Accumulated Net 1W	-7,715	18,596	-10,881
Accumulated Net 1M	11,717	-15,271	3,554

<b>Product</b>	S50M23	<b>Support</b>	A 928.30 925.10	<b>Resistance</b>	935.80 B 932.60	<b>Basis</b>	-0.8
----------------	--------	----------------	--------------------	-------------------	--------------------	--------------	------

## Technical View

แนวโน้ม **ริบาวด์ในขาสูง** ลึกระยะริบาวด์ Fibo 38.2% (936.4)

### คำแนะนำ Action

- กรณีมองขึ้น รอราคา Breakout แนวต้าน B ใช้เป็นจุด เปิด Long และใช้จุด B เป็น Stop Loss / รอราคาย่อพักตัว แล้วเปิด Long เมื่อมีสัญญาณกลับตัวขึ้น แล้วใช้ราคา Low เป็นจุดอ้างอิง Stop Loss
- กรณีมองลง ถ้ามี Position ให้ Let's Profit Run / ถ้าไม่มี Position แนะนำให้รอราคา Breakout แนวรับ A โดยใช้จุด A หรือ B เป็นจุด Stop Loss / เปิด Short เมื่อมีสัญญาณกลับตัวลง แล้วใช้ราคา High เป็นจุดอ้างอิง stop Loss (ให้นำหนักใน Action นี้)

Note \*, \*\* (อ่านเพิ่มเติมการ Take Profit ใน Appendix TFEX)

## Fundamental View

วันนี้คาด SET50 Index Sideway ติดตาม ปัจจัยภายในประเทศ การจัดตั้งรัฐบาลที่มีความไม่แน่นอน กดดันตลาดหุ้นไทย ส่วนปัจจัยต่างประเทศ ติดตาม CB Consumer Confidence คาด 99.1 แต่ตลาดให้ความสนใจไปยังการไหลของการขยายเขตแดนเหนือของสหรัฐในวันพรุ่งนี้ ส่วนเมื่อวานที่ผ่านมา ต่างชาติกลับมาเปิด Long TFEX ประมาณ 15,000 แต่ OI ปรับตัวลง 2,000 สัญญา อีกทั้งการที่ ค่าเงินบาทแข็งค่าขึ้น หมุนให้ต่างชาติชะลอแรงขายหุ้นไทยได้บ้างในระยะสั้น

	OI				OI change (contract)			Expire
	29-May-23	1D	1W	1M	1D	1W	1M	
S50K23	153	168	217	255	-15	-64	-102	30-May-23
S50M23	502,096	503,766	558,208	407,831	-1,670	-56,112	94,265	29-Jun-23
S50N23	120	115	112	7	5	8	113	27-Jul-23
S50U23	69,230	69,654	76,240	55,584	-424	-7,010	13,646	28-Sep-23
S50Z23	31,061	30,318	33,412	24,099	743	-2,351	6,962	28-Dec-23
S50H24	7,500	7,547	9,453	5,151	-47	-1,953	2,349	28-Mar-24

\* การลงทุนมีความเสี่ยง ผู้ลงทุนควรศึกษาข้อมูลให้รอบคอบก่อนตัดสินใจลงทุน

# GOLD FUTURE



Volume			
29-May-23	Institution	Foreign	Retail
Long	741	16,194	15,404
Short	401	18,311	13,627
Net	340	-2,117	1,777
Accumulated Net 1W	-382	-7,147	7,529
Accumulated Net 1M	-1,437	-29,214	30,651

<b>Product</b>	GOM23	<b>Support</b>	A 1,953.50 1,949.60	<b>Resistance</b>	1,962.30 B 1,958.90	<b>Basis</b>	13.7
----------------	-------	----------------	------------------------	-------------------	------------------------	--------------	------

## Technical View

แนวโน้ม ย่อพักตัวในขาขึ้น

### คำแนะนำ Action

- กรณีมองขึ้น ถ้ามี Position ให้ Let's Profit Run / ถ้าหากยังไม่มี Position รอราคาย่อพัก ตัว แล้วเปิด Long เมื่อมีสัญญาณกลับตัวขึ้น ใช้ low ของแท่งกลับตัวเป็น จุด Stop Loss / แนวรับ A เป็นจุดเปิด Long แล้วใช้จุดดัง กล่าวเป็นจุด Stop Loss / Long เมื่อ ราคา Breakout แนวต้าน B แล้วใช้จุด A หรือ B เป็นจุด Stop Loss
- กรณีมองลง แนะนำให้หาจังหวะเปิด Short เมื่อมีสัญญาณกลับตัวลง แล้วใช้ราคา High เป็นจุดอ้างอิง Stop Loss / รอราคา Breakout แนวรับ A โดยใช้จุด A เป็นจุด Stop Loss (ให้นำหนักใน Action นี้)

Note \*, \*\* (อ่านเพิ่มเติมการ Take Profit ใน Appendix TFEX)

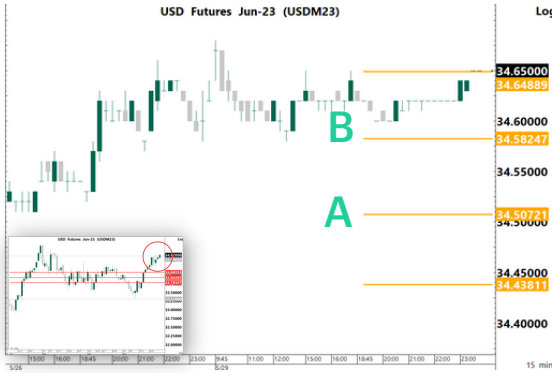
## Fundamental View

วันนี้คาด ทองคำ Sideway ติดตาม CB Consumer Confidence คาด 99.1 หากมากกว่าคาด หนุน Dollar Index และเงินเฟ้อของประเทศสเปน คาด 3.6%YoY หากมากกว่าคาด หมายถึงเงินเฟ้อในยุโรปปรับตัวลงช้ากว่าที่คาด หนุนให้ ECB ขึ้นดอกเบี้ยต่อ กดดัน Dollar Index ในระยะสั้น โดยระยะถัดไป นักลงทุนควรให้ความสนใจไปยังตัวเลขเศรษฐกิจและการประชุม FED เกี่ยวกับการขึ้นดอกเบี้ยในครั้งถัดไป

	OI				OI change (contract)			Expire
	29-May-23	1D	1W	1M	1D	1W	1M	
GF10M23	5,779	6,976	6,929	5,357	-1,197	-1,150	422	29-Jun-23
GF10Q23	3,287	3,524	3,907	2,478	-237	-620	809	30-Aug-23
GF10V23	878	822	831	107	56	47	771	30-Oct-23
GFM23	269	255	281	233	14	-12	36	29-Jun-23
GFQ23	154	155	172	136	-1	-18	18	30-Aug-23
GFV23	34	31	24	0	3	10	34	30-Oct-23
GOM23	29,896	39,644	36,427	24,949	-9,748	-6,531	4,947	29-Jun-23
GOU23	12,444	14,005	13,229	5,999	-1,561	-785	6,445	28-Sep-23
SVFM23	1,361	1,299	1,187	869	62	174	492	29-Jun-23
SVFU23	597	603	461	212	-6	136	385	28-Sep-23

\* การลงทุนมีความเสี่ยง ผู้ลงทุนควรศึกษาข้อมูลให้รอบคอบก่อนตัดสินใจลงทุน

# USDTHB FUTURE



Volume			
29-May-23	Institution	Foreign	Retail
Long	22,123	11	18,782
Short	15,825	0	25,091
Net	6,298	11	-6,309
Accumulated Net 1W	8,286	397	-8,683
Accumulated Net 1M	27,396	1,526	-28,922

<b>Product</b>	USDM23	<b>Support</b>	A 34.51 34.44	<b>Resistance</b>	34.65 B 34.58	<b>Basis</b>	-0.04
----------------	--------	----------------	------------------	-------------------	------------------	--------------	-------

## Technical View

แนวโน้ม **ริบาวด์ในขาสูง**

คำแนะนำ

- กรณีมองขึ้น รอราคา Breakout แนวต้าน B ใช้เป็นจุด เปิด Long และใช้จุด B เป็น Stop Loss / รอราคาย่อพักตัว แล้วเปิด Long เมื่อมีสัญญาณกลับตัวขึ้น แล้วใช้ราคา Low เป็นจุดอ้างอิง Stop Loss (ให้นำหนักใน Action นี้)
- กรณีมองลง ถ้ามี Position ให้ Let's Profit Run / ถ้าไม่มี Position แนะนำให้รอราคา Breakout แนวรับ A โดยใช้จุด A หรือ B เป็นจุด Stop Loss / เปิด Short เมื่อมีสัญญาณกลับตัวลง แล้วใช้ราคา High เป็นจุดอ้างอิง stop Loss

Note \*, \*\* (อ่านเพิ่มเติมการ Take Profit ใน Appendix TFEX)

## Fundamental View

วันนี้คาด USDTHB Sideway Down ติดตาม CB Consumer Confidence คาด 99.1 หากมากกว่าคาด หนุน Dollar Index และเงินเฟ้อของประเทศสเปน คาด 3.6%YoY หากมากกว่าคาด หมายถึงเงินเฟ้อในยุโรปปรับตัวลงช้ากว่าที่คาด หนุนให้ ECB ขึ้นดอกเบี้ยต่อ กดดัน Dollar Index ในระยะสั้น สำหรับภายในประเทศวันนี้รอดติดตามรายงานมูลค่าส่งออกของไทย Bloomberg Consensus คาดว่าจะหดตัว 2%YoY และนำเข้าหดตัว 5.9%YoY พร้อมประเมินดุลการค้าขาดดุล 450 ล้านดอลลาร์สหรัฐหากรายงานแล้วดีกว่าคาดหมายจะเป็นปัจจัยบวก หนุนค่าเงินบาทได้ในระยะสั้น

	OI				OI change (contract)			Expire
	29-May-23	1D	1W	1M	1D	1W	1M	
USDK23	7,830	7,597	7,750	14,052	233	80	-6,222	30-May-23
USDM23	98,761	91,391	98,898	85,583	7,370	-137	13,178	29-Jun-23
USDN23	6,088	6,191	4,273	321	-103	1,815	5,767	27-Jul-23
USDU23	25,076	25,284	20,338	8,607	-208	4,738	16,469	28-Sep-23

\* การลงทุนมีความเสี่ยง ผู้ลงทุนควรศึกษาข้อมูลให้รอบคอบก่อนตัดสินใจลงทุน

# Appendix TFX

Date	Time	Currency	Impact	Detail	Actual	Forecast	Previous
Mon							
May 29							
Tue	2:00pm	EUR	Very Important	Spanish Flash CPI y/y	3.5%	4.1%	
May 30	9:00pm	USD	Very Important	CB Consumer Confidence	99.1	101.3	
Wed	8:30am	CNY	Very Important	Manufacturing PMI	49.5	49.2	
May 31		CNY	Very Important	Non-Manufacturing PMI	54.9	56.4	
	All Day	EUR	Very Important	German Prelim CPI m/m	0.2%	0.4%	
	2:00pm	THB	Very Important	BOT Interest Rate	2.0%	1.8%	
		THB	Very Important	Current Account	\$2235M	\$4779M	
	3:00pm	EUR	Very Important	ECB Financial Stability Review			
	9:00pm	USD	Very Important	JOLTS Job Openings	9.41M	9.59M	
	11:30pm	USD	Very Important	FOMC Member Harker Speaks			
Thu	4:00pm	EUR	Very Important	CPI Flash Estimate y/y	6.3%	7.0%	
Jun 1		EUR	Very Important	Core CPI Flash Estimate y/y	5.5%	5.6%	
	4:30pm	EUR	Very Important	ECB President Lagarde Speaks			
	7:15pm	USD	Very Important	ADP Non-Farm Employment Change	167K	296K	
	7:30pm	USD	Very Important	Unemployment Claims	236K	229K	
	9:00pm	USD	Very Important	ISM Manufacturing PMI	47.0	47.1	
		USD	Very Important	ISM Manufacturing Prices	52.5	53.2	
Fri	12:00am	USD	Very Important	FOMC Member Harker Speaks			
Jun 2	7:30pm	USD	Very Important	Average Hourly Earnings m/m	0.3%	0.5%	
		USD	Very Important	Non-Farm Employment Change	189K	253K	
		USD	Very Important	Unemployment Rate	3.5%	3.4%	

 the most important  very important Source: www.forexfactory.com, Bloomberg

\* = หากไม่ Take Profit เมื่อถึงบริเวณแนวรับต้านถัดไป แนะนำให้ใช้ Trailing Stop กำกับกับการบริหารจัดการความเสี่ยง เช่น ขยับจุด Stop Loss หลังจากที่เราจูงขึ้นไปจนได้กำไร 2-3 เท่าของความเสี่ยง (2R-3R)

\*\* = Trend Following ระยะสั้น แนะนำ EMA10 ที่ Timeframe 60, EMA40 ที่ Timeframe 15

\* การลงทุนมีความเสี่ยง ผู้ลงทุนควรศึกษาข้อมูลให้รอบคอบก่อนตัดสินใจลงทุน

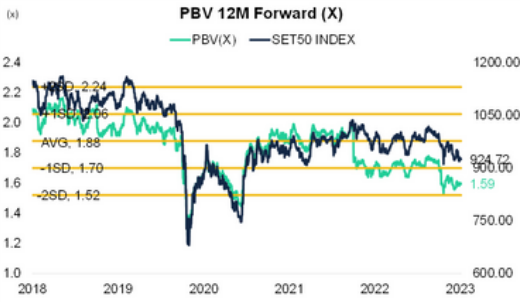
# Appendix SET50



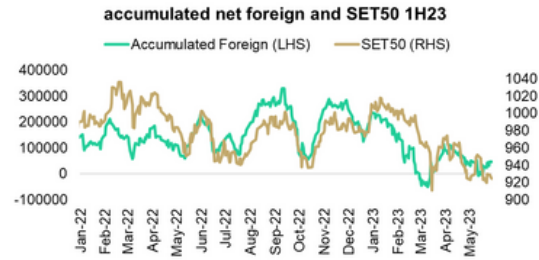
Source: Bloomberg



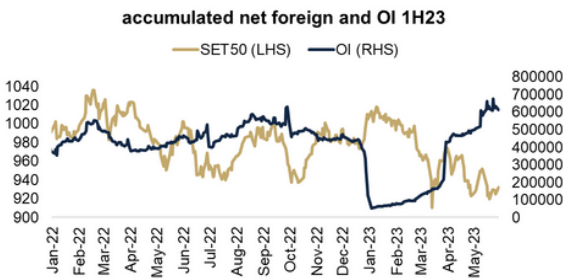
Source: Bloomberg



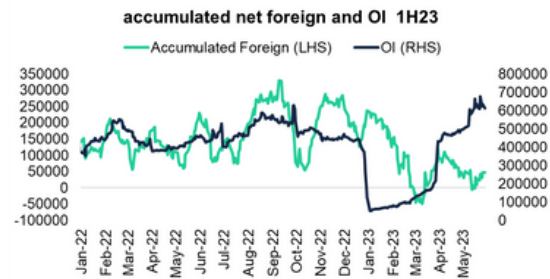
Source: Bloomberg



Source: Aspen



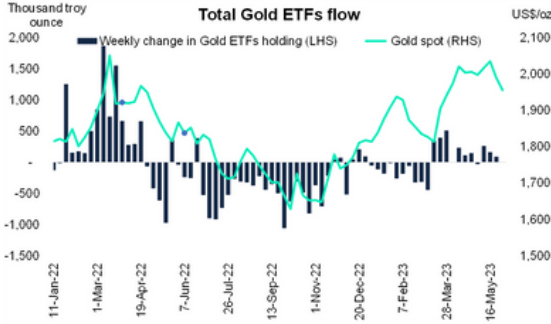
Source: Aspen



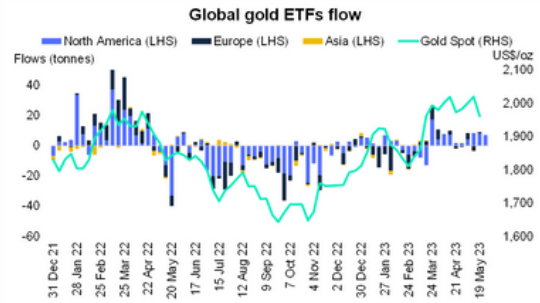
Source: Aspen

\* การลงทุนมีความเสี่ยง ผู้ลงทุนควรศึกษาข้อมูลให้รอบคอบก่อนตัดสินใจลงทุน

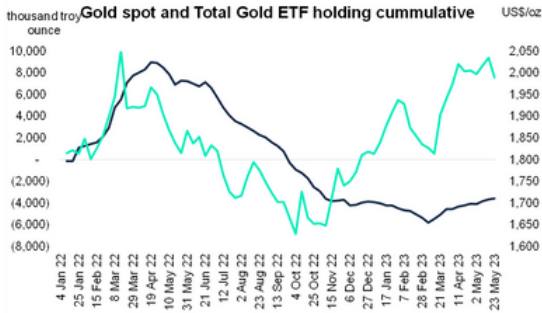
# Appendix Gold



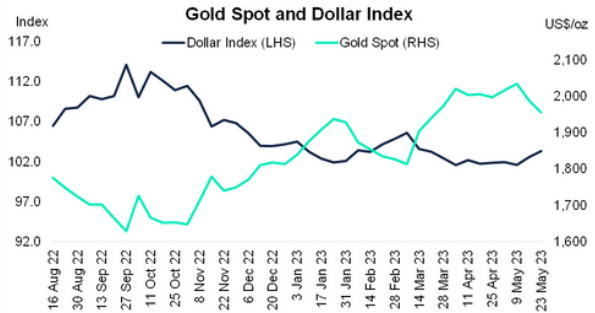
Source: Bloomberg



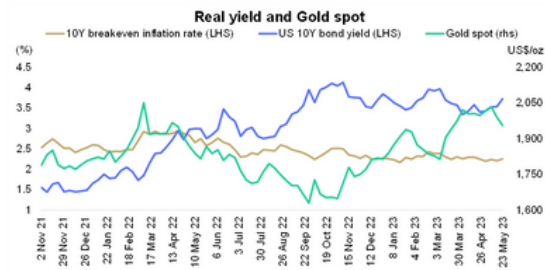
Source: World Gold Council



Source: Bloomberg



Source: Bloomberg



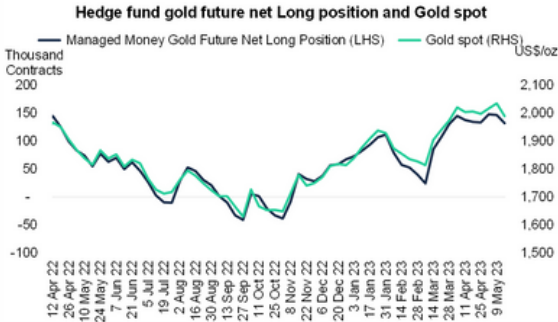
Source: Bloomberg



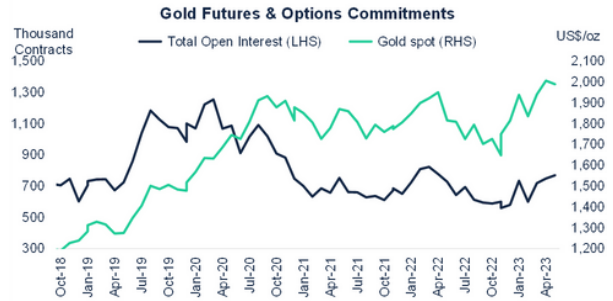
Source: Bloomberg

\* การลงทุนมีความเสี่ยง ผู้ลงทุนควรศึกษาข้อมูลให้รอบคอบก่อนตัดสินใจลงทุน

# Appendix Gold



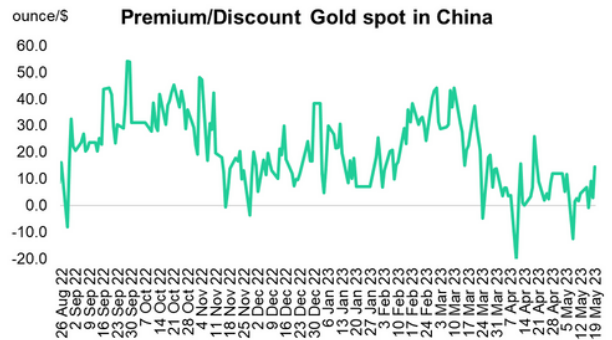
Source: Bloomberg,CFTC



Source: Bloomberg,CFTC



Source: Bloomberg



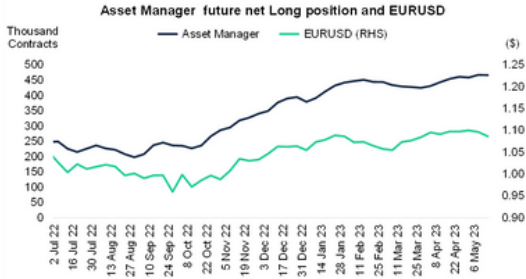
Source: World Gold Council



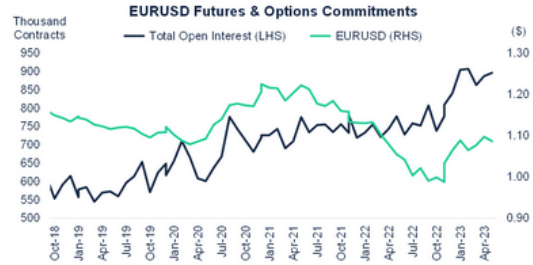
Source: World Gold Council

\* การลงทุนมีความเสี่ยง ผู้ลงทุนควรศึกษาข้อมูลให้รอบคอบก่อนตัดสินใจลงทุน

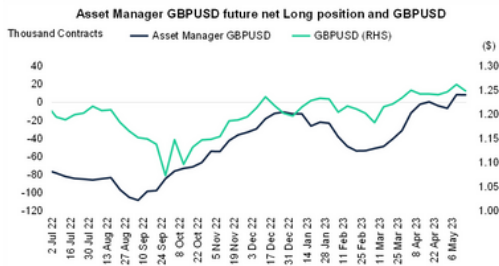
# Appendix Currency



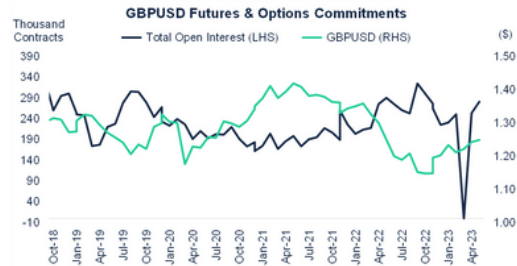
Source: Bloomberg,CFTC



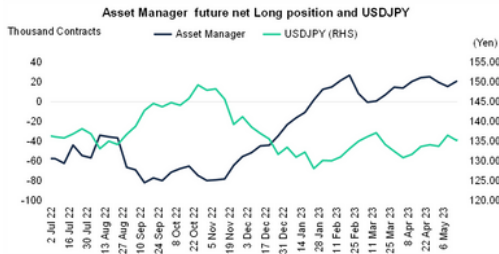
Source: Bloomberg,CFTC



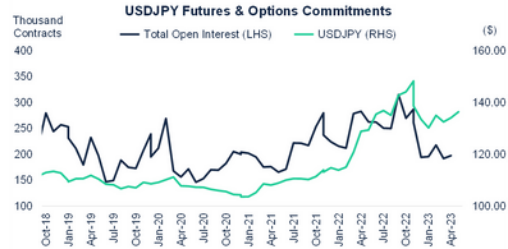
Source: Bloomberg,CFTC



Source: Bloomberg,CFTC



Source: Bloomberg,CFTC



Source: Bloomberg,CFTC

\* การลงทุนมีความเสี่ยง ผู้ลงทุนควรศึกษาข้อมูลให้รอบคอบก่อนตัดสินใจลงทุน