

Trading Ideas

ส่องประเด็น เพ็นหุ้นเด็ด

STOCK MARKETS

	Recent	Change	%Chg
China	3,195.41	-26.04	-0.81%
Hong Kong	18,458.03	-93.08	-0.50%
Japan	31,328.90	95.36	0.31%
Korea	2,583.90	25.09	0.98%
Singapore	3,196.45	1.23	0.04%
Thailand	1,537.56	-3.41	-0.22%

FUTURES & COMMODITIES

	Recent	Change	%Chg
DJ Futures	33,160.00	35.00	0.11%
NASDAQ Futures	14,388.25	55.75	0.39%
Gold Futures	1,934.00	-10.30	-0.53%
Brent Crude Futures	76.49	-0.61	-0.79%
Bitcoin	27,935.00	85.00	0.31%

CURRENCY MARKETS

	Recent	Change	%Chg
US Dollar Index	104.419	0.154	0.15%
USD/THB	34.8400	0.170	0.49%

MARKET MOVERS

	Recent	%Chg	Impact
BDMS	28.50	0.88	0.32
AOT	70.75	0.35	0.29
DELTA	96.50	0.26	0.25
MTC	41.25	2.48	0.17
TTB	1.60	1.27	0.16
SCC	325.00	-2.11	-0.63
PTT	30.75	-0.81	-0.58
CPN	68.25	-1.80	-0.45
AWC	4.94	-3.14	-0.41
EA	64.25	-1.91	-0.38

MARKET BREADTH *

	Bulls	Boars	Bears
Count	23%	29%	48%
Market Cap	15%	40%	45%

Source: Aspen Graphics

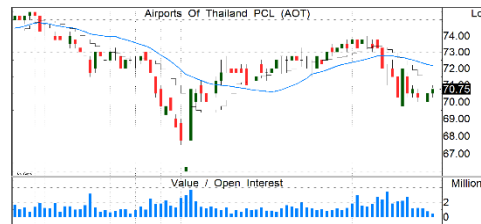
* SET 100I constituents

MARKET WRAP

- ราคานี้ตลาดปรับตัวลงหลังจากขึ้นแรงรับข่าวขยายเพดานหนี้เมื่อวาน
- SETI/SET50I ปิดเหนือ 1,532/929 จุด จะทำให้โมเมนตัมยังคงเป็นบวก
- ในเชิงกลยุทธ์ เราแนะนำให้เฝ้าระวัง คงน้ำหนักหุ้นระดับ 85% ถือสั้นต่อ

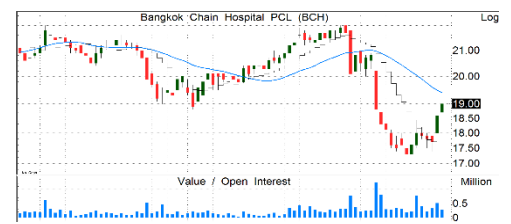
STOCK GRAB

AOT | ซื้อ | TP=82 บ.



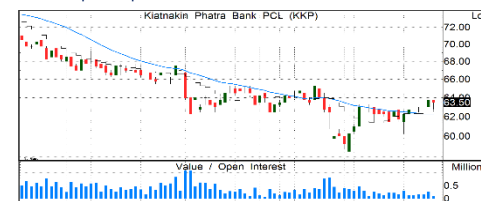
- เริ่มพลิกฟื้นกลับมาดีกว่าตั้งแต่ 1Q66 (ต.ค.-ธ.ค. 65) 343 ลบ.และกำไร 2Q66 (ม.ค.-มี.ค. 66) ฟื้นตัวแรงถึง 442% QoQ ตามการฟื้นตัวต่อเนื่องของนักท่องเที่ยวต่างชาติ และนักท่องเที่ยวไทย
- ปริมาณผู้โดยสารเม.ย. 66 ยังสูงใกล้เคียงกับมี.ค. 66 อีกทั้งพ.ค. 66 ซึ่งเข้าสู่หน้าฝน แต่ปีนี้ฝนตกน้อยมาก และอากาศร้อนกว่าปกติ จึงคาดกำไร 3Q66 (เม.ย.-มิ.ย. 66) ทรงตัว QoQ แม้เป็น Low season
- ผลประกอบการมีแนวโน้มฟื้นตัวต่อ ตามปริมาณนักท่องเที่ยวปีนี้ที่คาดว่าจะเพิ่มขึ้นเท่าตัว YoY และจะเพิ่มอีกเท่าตัวในปี 67 ซึ่งใกล้เคียงกับช่วงก่อนโควิด
- แนวรับ=69.5/70.25 แนวต้าน=72/74

BCH | ซื้อถึงกำไร | TP=20 บ.



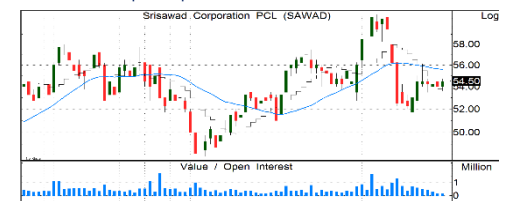
- ผู้บริหารมองกำไร 1Q66 เป็นจุดต่ำสุดของปีนี้ 2Q66 มีรายได้โควิดเสริม+ปรับขึ้นค่าเหมาจ่ายรายหัวประกันสังคม 10.2% มีผล 1 พ.ค. 66 ช่วย
- กำไร 2H66 ฟื้นตัวชัดเจนจาก 1H66 ทั้งจากช่วงฤดูกาล ผู้ป่วยต่างชาติเพิ่มต่อเนื่อง และทยอยปรับขึ้นราคาชุดตรวจค่าใช้จ่ายที่เพิ่มขึ้น รวมถึงรับรู้รายได้จากปรับขึ้นเหมาจ่าย ประกันสังคมเต็ม 6 เดือน
- คาดกำไรปีนี้ลดลงจากปีก่อน 51% แต่ยังคงเติบโตจากปี 62 ซึ่งเป็นปีก่อนโควิดราว 31% และคาดจะโต 16% ในปีหน้า ขณะราคาปัจจุบันมี upside 5.8%
- แนวรับ=18/18.5 แนวต้าน=20/20.3

KKP | ซื้อ | TP=89 บ.



- กำไร 1Q66 +47%QoQ/+1.4%YoY ถือเป็นไตรมาสที่มีกำไรน้อยสุด ผลจากรายการพิเศษที่เข้ามากว่า 619 ลบ.ช่วยหนุน, 2H66 คาดอีก 3 ธุรกิจหลัก (SAM,DI,IB) ช่วยหนุน
- คุณภาพสินทรัพย์ถดถอยจากการเร่งปล่อยสินเชื่อปีก่อน น่าจะเริ่มกลับมาเป็นปกติได้ใน 2Q66-3Q66
- เป็นธนาคารที่ยังมีสินเชื่อเติบโตสูง ถือเป็นเบอร์ 1 ในธุรกิจตลาดทุน และมีความสามารถทำกำไรได้โดดเด่น ปีนี้ผลสูงสม่ำเสมอ ลุ้นกำไรน้อยอีกปี
- แนวรับ=61.5/62.25 แนวต้าน=65.5/66.5

SAWAD | ซื้อ | TP=61 บ.



- กำไร 1Q66 เป็นตามคาด โดยทรงตัว QoQ แต่ +16% YoY ตามการขยายตัวของสินเชื่อ + ยังคุมคุณภาพสินทรัพย์ได้ดีมากเทียบคู่แข่ง
- คาดกำไรปี 66 โต 12.3% YoY จากการเร่งปล่อยสินเชื่อหลังชะลอตัวช่วงโควิดปีก่อน คาดทำได้ตามเป้าทั้งปี พอร์ตโตสูง 25-30%
- ซื้อบริษัทเงินสดทันใจคืนจาก GSB คาดกลับมาหนุนบ 3Q66 ดันกำไรปีนี้ได้มากกว่าคาด
- แนวรับ=52/53 แนวต้าน=57.5/58.5

รายงานฉบับนี้จัดทำขึ้นโดยบริษัทหลักทรัพย์ แลนด์ แอนด์ เฮาส์ จำกัด (มหาชน) ("บริษัท") โดยมีวัตถุประสงค์เพื่อเผยแพร่ข้อมูลเกี่ยวกับการลงทุนเท่านั้น มิใช่การชักจูงให้ซื้อหรือขายหลักทรัพย์ที่กล่าวถึงในรายงานนี้ บริษัทเป็นหนึ่งในกลุ่มบริษัท แอล เอช ไฟแนนเชียล กรุ๊ป จำกัด (มหาชน) ("LHFG") ข้อมูลต่างๆ ในรายงานฉบับนี้จัดทำขึ้นโดยได้พิจารณาแล้วว่ามาจากแหล่งข้อมูลที่ถูกต้อง และ/หรือ มีความน่าเชื่อถือ แต่บริษัทไม่อาจรับรองความถูกต้องครบถ้วนของข้อมูลดังกล่าว การลงทุนในหลักทรัพย์มีความเสี่ยง อีกทั้งบริษัท และ/หรือ บริษัทในกลุ่ม LHFG อาจมีส่วนเกี่ยวข้องกับหรือมีประโยชน์ใด ๆ กับบริษัทใด ๆ ที่ถูกกล่าวถึงในรายงานบทความนี้ นักลงทุนจึงควรใช้ดุลยพินิจอย่างรอบคอบในการพิจารณาคัดสินใจก่อนการลงทุน บริษัทไม่รับผิดชอบต่อความเสียหายใด ๆ ที่เกิดจากการนำข้อมูลหรือความเห็นในรายงานฉบับนี้ไปใช้ในทางที่ผิด

TradeMap 6.0 | Quantamental Strategy | SET100I Constituents 1H23

Tuesday, May 30, 2023 12:32 PM

All data updated to close of morning/afternoon session *

Bulls = 23 Boars = 29 Bears = 48

MarTA Score	Stock	Thematic Believability Scan					Action	Close (Bt)	Change	Chg (%)	Volume (m)	Vol/5DAvg (x)	Turnover (Bt m)	Valuation Metrics			Exponential Moving Average					MACD	Signal	MACDH	Slow Stochastic		RSI	Stock
		Value	Growth	Turnaround	Dividend	Specialty								P/E	P/B	D/P	5D	10D	25D	75D	200D				%K	%D		
23%	AAV						SELL	2.7	-0.04	-1.5%	3.4	0.37	9	N/A	4.0	N/A	2.73	2.74	2.74	2.79	2.83	0.00	0.00	-0.01	22.95	40.33	45.38	AAV
19%	ACE						WBUY	1.93	-0.02	-1.0%	11.2	0.71	22	15.9	1.4	N/A	1.94	1.96	2.03	2.22	2.49	-0.04	-0.05	0.01	36.40	34.64	37.30	ACE
42%	ADVANC						ACCUMULATE	212	0	0.0%	1.6	0.56	331	23.8	7.9	3.6	212.01	212.40	212.71	209.17	204.33	-0.47	-0.35	-0.12	37.16	37.76	48.44	ADVANC
58%	AMATA						BUY	22.2	0	0.0%	1.1	0.16	25	11.2	1.3	2.7	22.15	22.13	22.32	21.90	20.92	-0.15	-0.21	0.06	54.77	47.74	48.32	AMATA
29%	AOT						SELL	70.75	0.25	0.4%	6.4	0.47	451	N/A	9.7	N/A	70.61	70.97	71.64	72.13	71.76	-0.58	-0.52	-0.06	29.90	29.68	43.18	AOT
72%	AP	☺				☺	SBUY	11.6	0	0.0%	7.2	0.41	83	6.5	1.0	5.6	11.38	11.29	11.52	11.73	11.26	-0.13	-0.24	0.11	59.97	43.74	51.10	AP
6%	AWC						SELL	4.96	-0.14	-2.7%	35.4	1.53	177	35.2	1.9	0.6	5.09	5.17	5.30	5.53	5.59	-0.10	-0.08	-0.02	14.22	19.68	29.53	AWC
13%	BAM						WBUY	11	0	0.0%	5.3	0.50	59	13.3	0.8	5.0	11.05	11.20	11.81	13.19	14.98	-0.40	-0.44	0.04	26.07	24.96	29.30	BAM
39%	BANPU						ACCUMULATE	8.25	0.05	0.6%	36.8	0.55	302	2.0	0.6	13.5	8.20	8.24	8.64	9.86	11.13	-0.23	-0.29	0.06	35.53	27.31	35.93	BANPU
88%	BBL	☺					SBUY	163	-1	-0.6%	1.1	0.24	186	9.7	0.6	2.7	162.86	162.20	160.67	157.72	150.41	1.09	1.00	0.09	85.22	77.98	58.32	BBL
67%	BCH						HOLD	19	0.4	2.2%	14.5	0.76	274	36.7	3.7	4.3	18.37	18.31	18.97	19.81	19.95	-0.43	-0.63	0.20	37.69	25.06	49.51	BCH
63%	BCP						BUY	31.5	-0.25	-0.8%	1.8	0.41	57	4.0	0.7	7.0	31.58	31.44	31.20	31.67	31.76	0.23	0.21	0.02	73.66	75.98	52.95	BCP
18%	BCPG						WBUY	9.15	-0.05	-0.5%	1.5	0.58	14	15.0	0.9	3.9	9.17	9.19	9.37	9.63	10.08	-0.12	-0.15	0.03	42.89	37.81	41.47	BCPG
44%	BDMS						SWITCH	28.5	0.25	0.9%	6.5	0.14	186	35.5	4.8	2.1	28.27	28.43	28.85	29.11	28.57	-0.34	-0.34	0.00	29.24	27.08	43.69	BDMS
92%	BEC				☺		BUY	9.1	-0.1	-1.1%	2.7	0.86	24	42.1	3.0	1.7	8.99	8.77	8.50	8.85	10.15	0.26	0.19	0.07	92.88	89.90	63.59	BEC
10%	BEM						REDUCE	8.1	-0.05	-0.6%	23.0	0.63	188	43.7	3.3	1.5	8.15	8.27	8.52	8.86	9.01	-0.20	-0.18	-0.02	12.47	15.01	30.60	BEM
63%	BGRIM						WSELL	38.25	-0.25	-0.6%	1.3	0.32	51	N/A	2.7	0.2	37.98	37.91	38.23	38.72	38.23	-0.19	-0.31	0.12	45.71	40.00	49.79	BGRIM
18%	BH						WBUY	225	-1	-0.4%	2.2	1.24	501	31.0	8.5	1.6	228.41	231.77	234.57	228.52	215.09	-3.18	-1.90	-1.28	9.31	14.50	35.72	BH
64%	BLA						BUY	27	0	0.0%	0.7	0.22	18	14.6	1.0	2.2	26.57	26.34	26.67	28.07	30.57	-0.12	-0.34	0.22	73.93	55.67	52.11	BLA
21%	BTS						WBUY	7.35	-0.25	-3.3%	12.0	0.71	89	34.9	1.6	4.1	7.49	7.53	7.56	7.68	8.05	-0.03	-0.02	-0.01	51.99	51.30	41.80	BTS
55%	BYD						WSELL	8.05	0.1	1.3%	3.0	0.71	25	N/A	2.9	N/A	7.99	8.01	8.13	9.25	10.45	-0.05	-0.06	0.01	33.52	36.95	47.58	BYD
16%	CBG						SELL	66.5	-0.25	-0.4%	2.8	0.46	186	35.3	6.1	2.3	67.25	68.42	72.86	83.73	93.01	-2.83	-3.00	0.17	11.87	14.90	31.71	CBG
10%	CENTEL						SELL	50	-0.75	-1.5%	1.1	0.36	53	64.0	3.6	N/A	50.66	51.07	52.39	53.24	50.34	-0.97	-1.03	0.06	36.43	36.69	36.41	CENTEL
50%	CHG						BUY	3.22	0.06	1.9%	49.6	1.55	160	20.9	4.5	5.1	3.14	3.15	3.27	3.49	3.60	-0.08	-0.11	0.02	34.76	26.05	45.40	CHG
14%	CK						REDUCE	19.6	0	0.0%	0.2	0.05	4	27.7	1.4	1.3	19.65	19.92	20.40	21.02	21.49	-0.41	-0.35	-0.05	14.77	18.77	40.29	CK
6%	CKP						WBUY	3.4	-0.04	-1.2%	1.9	0.56	7	12.2	1.1	2.5	3.47	3.54	3.69	4.00	4.44	-0.11	-0.10	-0.01	14.23	22.22	28.06	CKP
82%	COM7	☺					SBUY	28.25	0	0.0%	3.8	0.52	109	21.5	8.3	2.7	27.99	27.79	27.70	28.94	31.01	0.17	0.09	0.08	78.50	77.56	54.51	COM7
41%	CPALL						SWITCH	63.25	0	0.0%	20.6	0.77	1,308	40.8	5.4	1.2	63.12	63.22	63.49	63.72	63.47	-0.26	-0.27	0.01	33.03	30.73	48.21	CPALL
27%	CPF						REDUCE	20	-0.2	-1.0%	6.6	0.42	134	20.0	0.7	3.8	20.09	20.04	20.23	21.28	22.88	-0.08	-0.15	0.07	68.83	60.43	44.76	CPF
39%	CPN						SWITCH	68.5	-1	-1.4%	1.9	0.37	133	26.6	3.7	1.7	68.48	68.51	68.77	69.04	67.64	-0.21	-0.26	0.05	47.57	42.93	48.49	CPN
10%	CRC						WBUY	41.75	-0.75	-1.8%	4.0	0.62	167	31.5	3.9	1.1	42.20	42.73	43.64	44.03	42.58	-0.76	-0.65	-0.11	24.70	27.60	36.78	CRC
100%	DELTA				☺		TBUY	96.5	0.25	0.3%	8.9	0.42	868	74.2	20.7	0.4	93.92	90.93	88.54	88.49	77.72	2.70	1.50	1.19	89.59	82.86	61.47	DELTA
77%	DOHOME				☺		TBUY	14.3	0	0.0%	1.2	0.23	17	77.1	3.7	0.1	14.30	14.30	14.18	13.95	14.25	0.09	0.12	-0.04	53.84	63.68	52.57	DOHOME
8%	EA						REDUCE	64.25	-1.25	-1.9%	6.4	1.14	420	28.6	5.9	0.5	65.21	65.69	67.64	74.03	80.65	-1.22	-1.32	0.10	30.08	33.39	30.54	EA
15%	EGCO						SELL	142	0	0.0%	0.3	0.47	38	126.8	0.6	4.6	142.76	144.26	148.59	156.52	164.59	-3.14	-3.19	0.04	18.13	19.06	32.36	EGCO
19%	EPG						REDUCE	7.05	0	0.0%	0.9	0.94	6	18.4	1.7	4.7	7.05	7.12	7.37	7.98	8.83	-0.17	-0.18	0.01	12.26	13.21	36.62	EPG
39%	ESSO						ACCUMULATE	8.7	0	0.0%	0.4	0.07	3	6.8	1.1	9.2	8.72	8.73	8.72	9.10	9.93	0.01	0.02	-0.01	61.95	69.14	48.79	ESSO
87%	FORTH				☺		BUY	32.5	1.25	4.0%	2.1	1.27	67	38.3	12.6	1.7	31.74	31.17	30.69	33.09	36.32	0.59	0.39	0.20	82.92	81.91	59.53	FORTH
66%	GLOBAL						BUY	18.6	0	0.0%	1.0	0.10	18	29.0	4.1	1.3	18.64	18.62	18.38	18.53	18.91	0.18	0.23	-0.05	61.79	71.28	53.79	GLOBAL
9%	GPSC						SELL	58.75	-1.25	-2.1%	2.5	0.67	146	99.8	1.6	0.8	59.53	59.95	61.67	64.92	67.20	-1.16	-1.27	0.11	24.43	25.20	32.20	GPSC
40%	GULF						REDUCE	49	-0.25	-0.5%	7.0	0.50	342	48.7	5.1	1.2	48.75	48.85	49.84	51.34	51.17	-0.67	-0.84	0.17	32.04	27.77	43.2	GULF
26%	GUNKUL						WBUY	3.4	0.02	0.6%	6.6	0.32	23	10.1	2.1	3.6	3.39	3.43	3.58	3.97	4.53	-0.10	-0.11	0.01	26.47	25.69	38.68	GUNKUL
75%	HANA	☺					SBUY	43	0.75	1.8%	3.9	0.43	168	17.0	1.4	2.4	42.01	41.36	42.15	46.57	49.04	-0.15	-0.67	0.52	72.87	61.73	52.67	HANA
16%	HMPRO						WBUY	13.8	-0.3	-2.1%	9.3	0.78	129	29.4	7.2	2.7	14.01	14.09	14.16	14.28	14.35	-0.07	-0.03	-0.04	23.73	36.95	37.53	HMPRO
45%	INTUCH						ACCUMULATE	73.5	0.25	0.3%	2.4	0.70	177	22.0	6.9	6.4	73.09	73.25	73.79	73.89	73.56	-0.46	-0.50	0.04	31.56	29.03	47.97	INTUCH
15%	IRPC						SELL	2.24	0	0.0%	11.1	0.33	25	N/A	0.6	3.1	2.26	2.28	2.35	2.57	2.89	-0.04	-0.04	0.00	23.11	26.53	35.73	IRPC
14%	IVL						WBUY	32.25	0	0.0%	3.9	0.49	125	10.1	1.0	5.0	32.47	32.75	33.29	35.19	38.51	-0.39	-0.33	-0.06	25.29	31.11	39.48	IVL
79%	JAS				☺		TBUY	1.65	-0.05	-2.9%	9.9	0.41	17	N/A	9.3	N/A	1.57	1.54	1.64	1.89	2.25	-0.05	-0.09	0.04	55.65	44.46	49.99	JAS
26%	JMART						WBUY	19.3	0	0.0%	6.7	0.28	129	23.9	1.4	5.7	19.49	19.53	19.90	24.35	33.72	-0.13	-0.15	0.02	57.01	60.07	45.44	JMART
21%	JMT						SELL	40.25	-0.5	-1.2%	5.6	0.87	224	32.5	2.3	2.7	40.95	41.26	41.56	45.76	54.57	-0.15	0.02	-0.17	52.8	65.36	43.77	JMT
29%	KBANK						WBUY	131.5	-1	-0.8%	5.6	0.63	731	8.9	0.6	3.0	132.77	133.13	132.70	134.80	139.71	0.28	0.64	-0.36	31.98	49.73	46.69	

TradeMap 6.0 | Quantamental Strategy | SET100I Constituents 1H23

Tuesday, May 30, 2023 12:32 PM

All data updated to close of morning/afternoon session *

Bulls = 23 Boars = 29 Bears = 48

MarTA Score	Stock	Thematic Believability Scan					Action	Close (Bt)	Change	Chg (%)	Volume (m)	Vol/5DAvg (x)	Turnover (Bt m)	Valuation Metrics			Exponential Moving Average					MACD	Signal	MACDH	Slow Stochastic		RSI	Stock	
		Value	Growth	Turnaround	Dividend	Specialty								P/E	P/B	D/P	5D	10D	25D	75D	200D				%K	%D			
29%	KTC						REDUCE	53	0.25	0.5%	2.2	0.51	117	18.9	4.1	2.2	53.32	53.88	54.29	55.21	56.93	-0.40	-0.13	-0.26	24.96	40.33	42.44	KTC	
15%	LH						WBUY	8.6	0	0.0%	34.0	0.88	291	13.3	2.0	7.0	8.64	8.71	9.01	9.38	9.35	-0.21	-0.23	0.02	17.32	16.83	28.26	LH	
48%	MEGA						ACCUMULATE	▲	39.5	0.5	1.3%	2.2	0.77	87	16.3	3.7	4.1	39.05	39.17	40.13	42.78	45.15	-0.61	-0.74	0.13	33.94	29.96	44.82	MEGA
90%	MINT					☺	BUY	33.75	-0.25	-0.7%	6.1	0.39	208	26.2	2.2	0.7	33.74	33.48	32.94	32.51	32.08	0.43	0.39	0.04	82.52	97.4	59.11	MINT	
100%	MTC	☺					SBUY	▲	41.25	1	2.5%	8.4	0.78	344	17.8	2.8	2.4	40.49	39.87	38.36	36.88	38.99	1.11	1.06	0.05	91.57	88.93	70.57	MTC
54%	NEX						HOLD	▼	13.1	-0.4	-3.0%	6.7	0.60	88	53.4	7.0	N/A	13.37	13.17	12.81	13.85	15.42	0.36	0.35	0.02	76.28	75.95	53.63	NEX
75%	ONEE	☺				☺	SBUY	▲	5.35	0.15	2.9%	7.2	0.39	38	22.9	1.7	5.4	5.17	5.08	5.18	6.04	7.58	-0.02	-0.09	0.07	75.09	56.39	54.56	ONEE
8%	OR						REDUCE	20.3	-0.2	-1.0%	6.8	0.45	138	25.9	2.3	2.4	20.65	21.03	21.48	21.90	23.22	-0.42	-0.29	-0.12	9.03	18.38	33.06	OR	
35%	ORI						ACCUMULATE	▼	10.9	-0.2	-1.8%	6.2	0.86	68	7.1	1.4	6.5	10.83	10.82	11.07	11.39	11.19	-0.16	-0.22	0.06	46.57	37.28	45.1	ORI
14%	OSP						REDUCE	28.5	-0.5	-1.7%	7.9	1.13	224	44.4	4.5	3.1	29.15	29.53	29.77	29.89	30.21	-0.24	-0.05	-0.19	19.09	31.7	34.51	OSP	
97%	PLANB					☺	BUY	9	0	0.0%	3.6	0.35	33	52.7	4.8	0.8	8.91	8.83	8.71	8.61	8.17	0.11	0.09	0.02	85.78	81.27	59.39	PLANB	
11%	PSL						WBUY	9.9	0.3	3.1%	3.4	0.45	34	4.1	0.9	18.2	10.01	10.37	11.34	13.03	14.61	-0.69	-0.68	-0.01	8.59	9.14	27.43	PSL	
6%	PTG						REDUCE	11.7	-0.3	-2.5%	6.3	0.60	75	19.1	2.4	3.3	12.06	12.34	12.85	13.42	14.00	-0.41	-0.35	-0.05	22.5	27.99	30.07	PTG	
22%	PTT						WBUY	30.75	-0.25	-0.8%	17.7	0.71	545	9.5	0.8	6.5	31.04	31.22	31.33	31.67	33.10	-0.12	-0.03	-0.09	29.03	42.26	39.56	PTT	
15%	PTTEP						WBUY	144.5	0	0.0%	2.1	0.28	305	7.2	1.2	6.4	145.45	146.37	148.30	153.37	157.57	-1.40	-1.25	-0.15	29.49	39.87	42.21	PTTEP	
15%	PTTGC						SELL	36.5	0.25	0.7%	3.8	0.24	136	N/A	0.6	2.8	36.51	37.10	39.07	42.77	45.64	-1.37	-1.42	0.06	16.03	16.76	33.25	PTTGC	
27%	QH						WBUY	▼	2.3	-0.02	-0.9%	9.1	1.32	21	10.3	0.9	6.0	2.30	2.30	2.33	2.35	2.31	-0.02	-0.02	0.00	42.29	37.28	43.43	QH
30%	RATCH						ACCUMULATE	▲	36.5	0.25	0.7%	0.5	0.37	19	14.0	0.8	4.4	36.42	36.64	37.30	38.80	40.21	-0.48	-0.49	0.01	31.65	29.37	38.13	RATCH
17%	RBF						SELL	10.1	-0.1	-1.0%	1.5	0.42	15	43.8	4.5	1.0	10.17	10.24	10.49	11.32	12.60	-0.16	-0.17	0.01	27.58	30.79	40.92	RBF	
45%	RCL						ACCUMULATE	▲	24.5	0.1	0.4%	0.4	0.30	10	1.2	0.4	28.7	24.39	24.36	24.85	26.93	30.63	-0.24	-0.35	0.11	61.83	55.11	44.97	RCL
84%	SABUY	☺					SBUY	12.2	0	0.0%	10.9	0.85	135	13.5	2.0	1.3	12.25	12.08	11.65	11.65	13.28	0.35	0.36	0.00	79.57	84.17	57.92	SABUY	
46%	SAWAD						ACCUMULATE	54.5	0.5	0.9%	3.5	0.59	191	16.0	2.8	3.3	54.26	54.52	54.96	53.91	52.63	-0.46	-0.44	-0.02	36.56	35.36	48.07	SAWAD	
63%	SCB						BUY	▲	103.5	0.5	0.5%	6.1	0.72	627	9.0	0.7	6.5	103.06	103.27	103.50	103.63	105.35	-0.27	-0.20	-0.06	25.71	26.39	50.04	SCB
24%	SCC						WBUY	▼	325	-7	-2.1%	1.4	0.95	442	13.7	1.0	2.4	330.39	331.85	328.83	327.75	338.38	1.62	3.24	-1.62	30.91	52.76	45.14	SCC
11%	SCGP						SELL	40.25	0	0.0%	1.6	0.14	63	32.2	1.8	1.5	40.53	41.32	42.84	46.47	50.88	-1.13	-0.96	-0.17	22.38	24.71	29.39	SCGP	
8%	SINGER						SELL	11	0	0.0%	4.7	0.54	52	N/A	0.5	5.2	11.17	11.47	12.80	17.60	26.65	-0.83	-0.91	0.08	24.77	26.51	31.62	SINGER	
28%	SIRI						WBUY	▼	1.76	-0.01	-0.6%	34.1	0.44	60	5.1	0.6	8.2	1.76	1.77	1.80	1.78	1.62	-0.02	-0.02	0.00	34.3	34.46	44.45	SIRI
27%	SJWD						REDUCE	17.8	-0.1	-0.6%	0.8	0.46	14	53.2	1.5	2.5	17.85	17.98	18.30	19.00	18.85	-0.23	-0.21	-0.01	43.2	45.69	39.54	SJWD	
20%	SPALI						WBUY	▼	20.7	-0.2	-1.0%	2.5	0.58	52	5.1	0.9	6.9	20.71	20.71	21.03	21.87	21.98	-0.19	-0.26	0.07	49.74	43.43	43.34	SPALI
11%	SPRC						WBUY	8.65	-0.1	-1.1%	3.5	0.40	31	10.5	1.0	12.7	8.74	8.80	9.20	10.03	10.62	-0.25	-0.30	0.05	37.73	33.72	36.13	SPRC	
43%	STA						ACCUMULATE	▲	19.1	0.2	1.1%	1.9	0.81	36	8.1	0.6	10.6	19.01	19.04	19.61	20.80	21.88	-0.33	-0.42	0.09	38.28	34.22	40.93	STA
70%	STGT						WSELL	▲	9.35	0.3	3.3%	4.1	1.30	39	35.4	0.7	8.3	9.17	9.16	9.31	9.89	12.34	-0.08	-0.11	0.04	42.25	34.41	50.26	STGT
97%	TCAP	☺				☺	SBUY	50.75	0	0.0%	1.4	0.43	70	9.2	0.8	6.1	50.39	49.65	47.81	45.44	43.09	1.40	1.37	0.03	94.52	94.2	75.88	TCAP	
46%	THANI						SWITCH	▲	3.52	0.06	1.7%	4.8	0.99	17	11.2	1.5	4.9	3.49	3.51	3.57	3.73	3.96	-0.04	-0.05	0.00	44.49	40	44.41	THANI
85%	THG					☺	TBUY	▲	68.5	0.25	0.4%	0.5	1.11	37	45.0	5.7	1.3	68.22	68.15	68.10	68.25	66.39	0.06	0.04	0.02	65.82	64	58.13	THG
100%	TIDLOR	☺					SBUY	27.75	0.5	1.8%	9.8	0.48	270	21.0	2.9	1.0	27.11	26.46	25.14	24.19	25.01	1.02	0.93	0.10	89.8	86.52	70.66	TIDLOR	
66%	TIPH						HOLD	43.25	0	0.0%	0.6	0.88	25	21.9	2.7	5.9	43.48	43.23	42.44	43.84	48.17	0.68	0.74	-0.06	70.08	80.36	56.73	TIPH	
79%	TISCO	☺				☺	SBUY	96.5	0	0.0%	0.9	0.43	90	10.7	1.7	8.0	96.22	95.64	95.34	97.23	97.12	0.53	0.30	0.23	89.48	88.28	58.12	TISCO	
11%	TOP						WBUY	44.75	-0.5	-1.1%	2.3	0.37	103	3.4	0.6	8.2	45.32	45.68	46.92	50.03	52.39	-0.80	-0.83	0.03	33.66	37.93	34.48	TOP	
81%	TQM					☺	BUY	30.75	1.5	5.1%	1.3	0.70	39	22.2	6.5	4.1	29.30	28.79	28.92	32.21	37.11	0.16	-0.14	0.30	82.19	73.59	60.07	TQM	
11%	TRUE						SELL	6.7	-0.15	-2.2%	47.1	0.66	317	N/A	2.3	N/A	6.74	6.85	7.26	7.70	7.74	-0.29	-0.31	0.02	23.71	22.07	38	TRUE	
99%	TTB	☺					BUY	1.59	0.01	0.6%	311.5	0.82	491	10.0	0.7	4.6	1.57	1.55	1.51	1.45	1.39	0.03	0.03	0.01	87.72	83.18	69.12	TTB	
64%	TU						BUY	15.3	0	0.0%	23.2	0.60	351	10.7	0.9	5.7	15.48	15.36	14.93	14.99	15.98	0.33	0.36	-0.03	73.73	83.97	58.08	TU	
16%	VGI						SELL	3.22	-0.02	-0.6%	9.7	0.45	31	N/A	1.3	2.5	3.25	3.26	3.37	3.77	4.19	-0.06	-0.07	0.02	47.96	51.8	37.13	VGI	
84%	WHA	☺					SBUY	4.46	-0.02	-0.4%	18.2	0.38	81	17.1	2.0	3.7	4.42	4.38	4.37	4.23	3.95	0.01	-0.01	0.02	65.79	53.1	55.92	WHA	

SOURCE: Aspen Graphics, Market Trend Analytics

* SYMBOLS: 📈=bullish volume, 📉=bearish volume, ⚡=extremely overbought, ⚡=extremely oversold.