

SET INDEX

Sentiment บวกในและต่างประเทศ / รอประชุมสภาพัฒนาการศก



SET Index... ดัชนีภาคเช้าปิดปรับตัวขึ้นแรง มองเป็นแรงซ็อกกลับรับปัจจัยบวก ตัวเลข GDP 1Q66 สหรัฐขยายตัวมากกว่าคาด ความกังวลต่อแนวโน้มการเกิดศก.ถดถอยจากการปรับขึ้นอัตราดอกเบี้ยของเฟดลดลง ด้านปัจจัยในประเทศ สศค.เผย เศรษฐกิจไทยเดือน พ.ค. 66 เสถียรภาพอยู่ในเกณฑ์ดี ความเชื่อมั่นของผู้บริโภคต่อภาวะเศรษฐกิจปรับตัวดีขึ้น ตัวเลข MPI พ.ค.66 อยู่ที่ 94.8 หดตัว 3.14%YoY แต่ขยายตัว 14.23%MoM ด้านประเด็นทางการเมืองเริ่มมีสัญญาณเป็นบวก รอเปิดประชุมสภาฯ สัปดาห์หน้า ขณะที่ค่าเงินบาทยังคงอ่อนต่อเนื่อง ติดตามตัวเลข PCE สหรัฐ

แนวรับ	1491	1485
แนวต้าน	1510	1525

กลยุทธ์การลงทุน... ดัชนีเปิด gap ปรับตัวขึ้น ทดสอบแนวต้านจิตวิทยา 1500 หากผ่านยืนยันมั่นคง แนวต้านถัดไป 1510 แนวรับ 1491*

ASL Picks

AWC – KCE



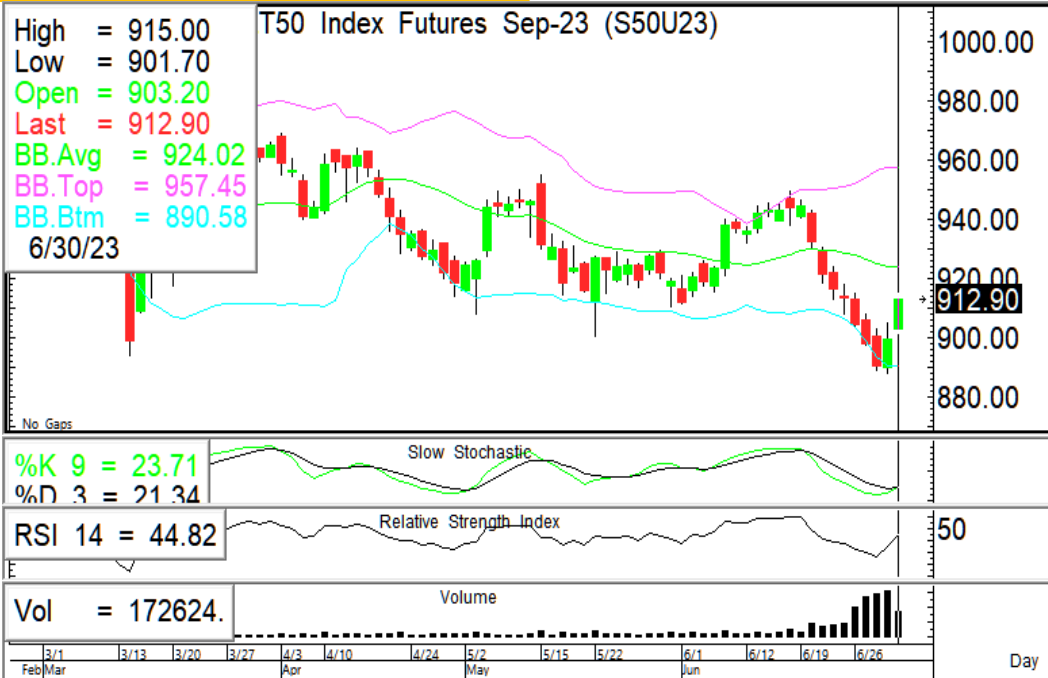
เปิดยืน EMA5วัน ปรับตัวขึ้นมีแนวต้านที่ 5.05/5.25 แนวรับ 4.86/4.76 หนุนด้วย RSI ซ้ำขึ้น + Slow sto. เริ่มตัดขึ้น

เปิดยืน EMA5วัน ปรับตัวขึ้นมีโอกาสทดสอบแนวต้าน 39.50/41.50 หนุนด้วย RSI ซ้ำขึ้น + Slow sto. แนวโน้มตัดขึ้น

แนวรับ		แนวต้าน		ตัดขาดทุน	แนวรับ		แนวต้าน		ตัดขาดทุน
4.86	4.76	5.05	5.25	4.76	38.25	37.50	39.50	41.50	37.50

S50U23

คงสถานะ Long แนวต้าน 915/920



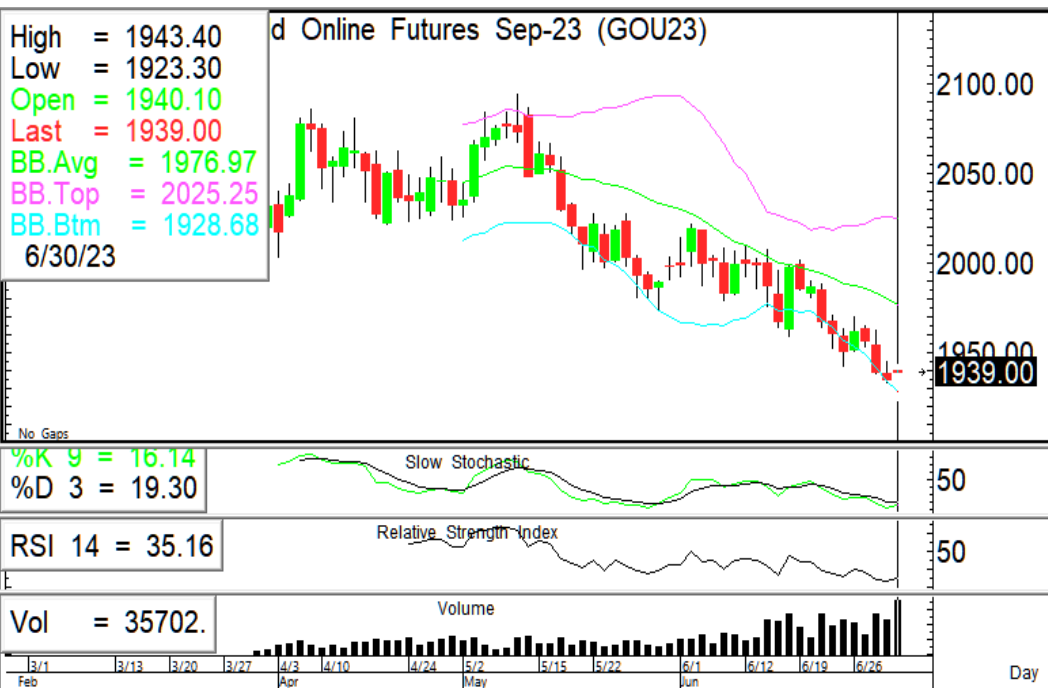
🎯 ภาพทางเทคนิค ราคาเปิดปรับตัวขึ้น
ต่อมีโอกาสทดสอบแนวต้าน 915 ผ่านยืน
แนวต้านถัดไป 920 แนวรับ 905/900

🎯 กลยุทธ์: คงสถานะ Long (ทุน890)
แนวต้านถัดไป 915/920 แนวรับ
905/900

แนวรับ		แนวต้าน		กรอบพิจารณา
905	900	915	920	900-920

GOU23

ต่ำกว่า 1940 เปิด Short



🎯 ภาพทางเทคนิค ราคาปรับตัวลงต่ำ
กว่า 1940 ลงมา มีแนวรับถัดไปที่ 1928
แนวต้าน 1950 / 1960

🎯 กลยุทธ์: คงสถานะ Short (ทุน1940)
เข้าทำกำไร 1928/1915
- หาก rebound ตัดขาดทุนที่ 1950 /
เปิด Long

แนวรับ		แนวต้าน		ตัดขาดทุน
1928	1915	1950	1960	1950

ASL Research Team

ธวัชชัย อิศวรไชย ปณณวิชย์ ฤทธาสรินันท์ ชุตินธร วิกุลศุภภัก นกศักดิ์ ศรีศักดิ์ดา
เลขทะเบียน 000710 เลขทะเบียน 101198 เลขทะเบียน 095151 ผู้ช่วยนักวิเคราะห์

+662 5081567 Ext 3516 +662 5081567 Ext 3217