



Globlex Group

30 June 2023

AFTERNOON CALL ACTION NOTES

By Globlex Research Department

ดัชนี SET ปิดภาคเช้า

Close	1,502.19	Value	31,323 ลบ.
Change	+22.62	%Change	+1.53%

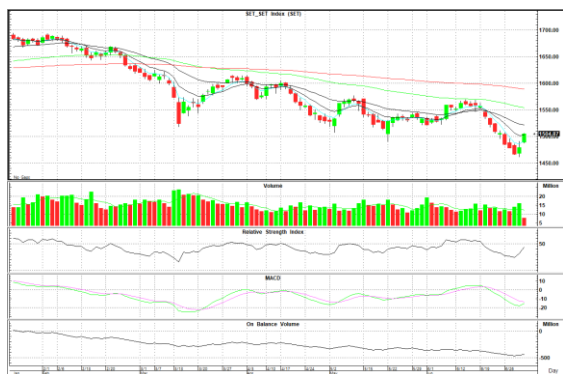
สรุปภาวะตลาดภาคเช้า

ตลาดหุ้นในภาคเช้า ดัชนีรีบาวด์ต่อเนื่องเป็นวันที่ 2 บวกอีกราว 23 จุด นักลงทุนคลายความกังวลตำแหน่งประธานสภา โดยจะมีการประชุมเพื่อเลือกประธานสภาผู้แทนราษฎร ในวันที่ 4 ก.ค. นี้ แรงซื้อนำโดยหุ้นกลุ่มพลังงาน ค่าปลีก ไอซีที เป็นต้น ส่งผลให้ดัชนี SET Index ปิดตลาดที่ 1,502.19 จุด +22.62 จุด +1.53% มูลค่าการซื้อขาย 31,323 ลบ.

แนวโน้มภาคบ่าย

คาดดัชนีในภาคบ่ายได้แรงหนุนจากการรีบาวด์ของหุ้นขนาดใหญ่ อาทิ Bank Energy Commerce และ ICT หลังราคาปรับตัวลงมาก่อนหน้านี้ ทั้งนี้ หากการเมืองมีความชัดเจนจะเป็นปัจจัยหนุนต่อดัชนีเพิ่มเติม

แนวรับ 1,495 แนวต้าน 1,515



Technical Insight

SIRI รับ 1.90 บาท / ต้าน 2.00 - 2.10 บาท / Cut loss 1.87 บาท

ราคาปิด 1.94 บาท

ติดตัวขึ้นทำแท่งเขียวยาว พร้อมปริมาณซื้อขายเพิ่มขึ้นอย่างมีนัยสำคัญ และ MACD เฟ็งพลิกตัด Signal Line ทากผ่าน High เดิมที่ 2.00 บาท จะมีต้านถัดไป 2.10 บาท

TIDLOR รับ 22.90 บาท / ต้าน 23.50-24.30 บาท / Cut loss 22.80 บาท

ราคาปิด 23.30 บาท

กลับตัววันแรก โดยมี Volume สนับสนุน และ MACD+Slow Sto. เฟ็งส่งสัญญาณซื้อ ทากผ่านต้านแรกที่ 23.50 บาท ลุ้นทดสอบ EMA-10 ที่ 24.30 บาท

ข่าวสำคัญช่วงเช้า

- ภาวะตลาดเงินบาท: เปิด 35.64 แนวโน้มอ่อนค่าต่อเนื่อง หลังตัวเลขศก.สหรัฐหนุนดอลลาร์แข็งค่า
- ศศอ.เผยดัชนีผลผลิตอุตสาหกรรม พ.ค. หดตัว 3.14%YoY, 5 เดือน -4.49%
- PMI ภาคการผลิตจีนเดือนมี.ย.หดตัวเป็นเดือนที่ 3 หนุนรัฐเร่งออกมาตรการกระตุ้น
- China Beige Book ชี้มาตรการกระตุ้นจีนคว้าน้ำเหลวในการฟื้นฟูเศรษฐกิจ Q2
- อังกฤษผลิตรถยนต์พุ่ง 27% ในเดือนพ.ค. รับอุปสงค์ EV แกร่ง
- CRC พุ่ง รับแรงซื้อกลับหลังการเมืองชัดเจน แนวโน้มธุรกิจสดใสรบท่องเที่ยว
- ตัวแทนรายย่อยวอน ตลท.ยึดแขวน SP หุ้น STARK รอความชัดเจนผู้บริหาร 19 ก.ค.

ที่มา : สำนักข่าวอินโฟเควสท์

นักวิเคราะห์ 02-6725999
 วิลาสินี บุญมาสูงทรง ext.5937
 วัชรินทร์ จงยรรยง ext.5936
 ณัฐวุฒิ วงศ์เยาวรักษ์ ext.5805
 สลักบุญ วงศ์อัครเดช ext.7287

ผู้ช่วยนักวิเคราะห์
 ปณชัย กฤตธนชัย