

30 มิถุนายน 2566

**รายงานดัชนีตลาดหุ้น**

	ปิด	เปลี่ยนแปลง	%
SET index	1479.57	12.64	0.86
SET50	902.65	6.23	0.69
SET P/E		17.68	
SET P/BV		1.44	
SET Div. Yield		3.17%	
DOW	34122.42	269.76	0.80
NASDAQ	13591.33	-0.42	0.00

**ดัชนีชี้วัดเศรษฐกิจ/ตลาดหุ้น**

	ปิด	%
เงินบาท/ดอลลาร์สหรัฐ	35.46	-0.25
ดอกเบี้ยพันธบัตรสหรัฐ 10 ปี	3.840	+8.6bps
ราคาน้ำมันเบรนท์ (US\$)	74.30	+0.72
ราคาน้ำมัน US WTI (US\$)	69.74	+0.78
ราคาน้ำมันดิบดูไบ (US\$)	75.48	+1.38
ดัชนีค่าระวางเรือ - BDI	1,112	-2.28
ราคาทองคำสปอต (US\$)	1,907	+0.05

**มูลค่าการซื้อขาย 52,741 ล้านบาท**

ล้านบาท	ซื้อ	ขาย	สุทธิ
สถาบันในประเทศ	5,337	4,808	529
ต่างประเทศ	27,937	26,788	1,148
รายบุคคล	15,083	15,642	-559
บัญชีบริษัทหลักทรัพย์	4,384	5,503	-1,119

**มูลค่าการซื้อขายสูงสุด รายอุตสาหกรรม**

	ล้านบาท	%	% of total
Energy	11,447	2.6	21.7
Bank	9,331	0.3	17.7
Comm	3,961	0.2	7.5
Health	3,650	0.1	6.9
Etron	2,999	-1.7	5.7

**มูลค่าการซื้อขายสูงสุด รายหลักทรัพย์**

	ปิด (บาท)	%	ล้านบาท
KBANK	128	0.4	3,097
PTT	32.75	4.8	2,875
BDMS	27.75	-	2,598
DELTA	92	-2.1	2,190
TTB	1.50	-2.0	2,009

**ทิศทางตลาดหุ้นวันนี้**

( ภัทพงศ์ ไชยสุภกรกุล เลขทะเบียนฯ: 19838 )

**ฟื้นตัวต่อ ระหว่างวันจะยังผันผวนแรง**

**ฝ่ายวิจัย KGI ประเมิน SET Index วันศุกร์ แกว่งขึ้นต่อ...** หลังจากเมื่อวานนี้ ตลาดหุ้นไทยปรับตัวค่อนข้างแรง (ตามคาด) หลังดัชนีฯ ปรับลงมาถึง 8 วันติดต่อกัน + นักลงทุนกลับเข้าเก็งกำไรจากความชัดเจนทางการเมืองในสัปดาห์หน้า ซึ่งจะมีการเปิดสภาฯ และเลือกประธานสภาฯ คนใหม่... ขณะที่ในวันนี้ ปัจจัยโดยรวมเป็นกลาง กล่าวคือ i) ตลาดหุ้นสหรัฐฯ ปรับตัวขึ้น ตอบรับตัวเลขเศรษฐกิจที่แข็งแกร่งกว่าที่ consensus คาด ที่สำคัญได้แก่ ยอดผู้ขอรับสวัสดิการว่างงาน (weekly jobless claims) ลดลงสู่ 2.39 แสนคน (ตลาดคาด 2.65 แสนคน) และตัวเลข GDP ไตรมาส 1/2566 ของสหรัฐฯ ถูกปรับขึ้นเป็น 2.0% QoQ annualized เพิ่มขึ้นจากที่รายงานครั้งก่อนที่ 1.3% QoQ annualized ii) อย่างไรก็ตาม ดัชนีค่าเงินดอลลาร์ฯ และบอนด์ยีลด์สหรัฐฯ ปรับขึ้นค่อนข้างแรง ตอบรับตัวเลขเศรษฐกิจสหรัฐฯ ดีกว่าคาด ซึ่งน่าจะกดดันให้สกุลเงินในเอเชียและค่าเงินบาทอ่อนค่าต่อในช่วงสั้น น่าจะจำกัดทางขึ้นของตลาดหุ้นอยู่... ขณะที่ในสัปดาห์หน้า นักลงทุนควรติดตามปัจจัยการเมืองภายในประเทศ เปิดสภาฯ วันที่ 3 ก.ค. และการเลือกประธานสภาฯ น่าจะเกิดขึ้นในวันที่ 4 หรือ 5 ก.ค. ซึ่งล่าสุดยังมีความไม่ชัดเจนอยู่ หลังจากเมื่อวานข่าวมีข่าวพรรคเพื่อไทยยอมยกเก้าอี้ประธานสภาฯ ให้พรรคก้าวไกล แต่ขอจัดตั้งรัฐบาลแทนหากหัวหน้าพรรคก้าวไกลไม่สามารถขึ้นสู่ตำแหน่งนายกรัฐมนตรี

**หุ้นเด่นวันนี้ ตามปัจจัยพื้นฐาน**

( สุโชติ ภิรตวรรณรัตน์ เลขทะเบียนฯ: 28668 )

**เก็งกำไร GFPT, OR\***

- **GFPT (เป้าพื้นฐาน 17.7 บาท)** 1) ประเมินแนวรับ 12.3 บาท / แนวต้าน 12.7 บาท กรณี Break ผ่านกรอบแนวต้านนี้ได้ ประเมินมีโอกาสทดสอบแนวต้านถัดไป +/- 13.5 บาท (Stop loss 11.9 บาท) 2) วานนี้ญี่ปุ่น (ผู้นำเข้าเนื้อไก่รายใหญ่จากไทย) ประกาศระงับการนำเข้าเนื้อสัตว์ปีกจากจากรัฐเอธิโอเปีย ชานตู ประเทศบราซิล (ผู้ส่งออกเนื้อไก่รายใหญ่ของโลก) หลังจากพบการระบาดของไข้หวัดนกในฟาร์มสัตว์ปีก (มีโอกาสระบาดไปเมืองอื่นๆของบราซิลเพิ่มเติมอีก) คาดหนุนปริมาณการส่งออกเนื้อไก่จากไทยต่อเนื่องใน 2Q - 3Q (เป็นช่วง High season พอดี) หลังจากที่มีปริมาณการส่งออกเนื้อไก่ของไทยที่เร่งตัวขึ้น YoY ใน เม.ย. - พ.ค. 3) Valuation ไม่แพง Forward PE 8.8 เท่า / PBV 0.93 เท่า (ต่ำกว่า -1 เท่าของส่วนเบี่ยงเบนมาตรฐานในอดีตที่ 1.1 เท่า)
- **OR\* (เป้าพื้นฐาน 30 บาท)** 1) ประเมินแนวรับ 20.4 บาท / แนวต้าน 20.6 - 20.9 บาท กรณี Break ผ่านกรอบแนวต้านนี้ได้ประเมินมีโอกาสฟื้นตัวขึ้นทดสอบแนวต้านถัดไป +/- 21.3 บาท (Stop loss 20.1 บาท) 2) ประเมินแนวโน้มผลการดำเนินงาน 2Q66 จะฟื้นตัวต่อเนื่อง QoQ จากค่าการตลาดน้ำมันที่ฟื้นตัวขึ้น (เฉลี่ยค่าการตลาดอ้างอิงจากกระทรวงพลังงาน เพิ่มขึ้น +17% QoQ) หลังจากที่ภาครัฐอนุญาตให้ปรับค่าการตลาดน้ำมันดีเซลกลับขึ้นไปอยู่ระดับปกติตั้งแต่กลาง ก.พ. + ปริมาณขายน้ำมันที่คาดว่าจะฟื้นตัว + ธุรกิจ Non-oil (ร้านกาแฟ) คาดฟื้นตัวตามภาคการท่องเที่ยว 3) Valuation ไม่แพง Forward PE +/-17 เท่า (ต่ำกว่า -2 เท่าของส่วนเบี่ยงเบนมาตรฐานในอดีตที่ 19.6 เท่า) PBV 2.31 เท่า (เท่ากับ -2 เท่าของส่วนเบี่ยงเบนมาตรฐานในอดีต)

**หุ้นมีข่าว**

(+) ก.ล.ต.นับหนึ่งไฟลิ่ง SAV SMART ได้มูลค่าหมื่นล. (หุ้นหุ้น) ก.ล.ต.เริ่มนับหนึ่งไฟลิ่ง SAV ขายหุ้นไอพีโอ 224 ล้านหุ้น จ่อเข้าเทรดไตรมาส 3/2566 ตามนัด ชูธุรกิจบริการจัดการจราจรการบิน สนามบินกัมพูชาทั้งหมดฯขึ้น ความสามารถทำกำไรสูง โบรกที่ SMART ได้สามเต็ง ปลอดภัยมูลค่าได้นับหมื่นล้านบาท บันทึกกำไรรายหุ้นไอพีโอ และรับสิทธิค่านวนราคาตามมูลค่า 7-8 บาท

(+) ASIAN แดกไลน์ธุรกิจอสังหาฯ ผนึกพันธมิตร ORI\* - BRI หนุน (ผู้จัดการรายวัน 360 องศา) "เอเชียเอ็นซี คอร์ปอเรชั่น" แดกไลน์ธุรกิจใหม่ ตั้งบริษัทลูก "เอเชียเอ็น เวลเนส เรสซิเดนส์ จำกัด" จับมือกลุ่มบริษัทผู้เชี่ยวชาญด้านอสังหาฯ "ออริจิน พร็อพเพอร์ตี้" และ "บริทาเนีย" รุกธุรกิจอสังหาฯ โรงแรม เซอร์วิสอพาร์ทเมนต์ คอนโดมิเนียม และวิลล่า หวังกระจายความเสี่ยงและต่อยอดรายได้ จับเทรนด์ผู้บริโภคยุคใหม่ รับกระแสแวลูบีอิง

<https://www.kgiworld.co.th>

หมายเหตุ: 1. \*บริษัทอาจเป็นผู้ถือครองใบสำคัญแสดงสิทธิอนุพันธ์บนหลักทรัพย์นี้ / 2. เป้าพื้นฐาน หมายถึง ราคาเป้าหมายเชิงพื้นฐาน (Forecasted 12M Target price) ที่อ้างอิงจากบทวิเคราะห์ที่ปัจจัยพื้นฐานฉบับล่าสุดของฝ่ายวิจัย / 3. เป้า Consensus หมายถึง ค่าเฉลี่ยของราคาเป้าหมายเชิงพื้นฐานที่จัดทำโดย Bloomberg consensus หรือ IAA Consensus

**Disclaimer**

บริษัทหลักทรัพย์ เคจีไอ (ประเทศไทย) จำกัด (มหาชน) ("บริษัท") มิได้ให้การรับรองใดๆ ถึงความถูกต้องและแท้จริงของข้อมูลในเอกสารนี้ ("ข้อมูล") ดังนั้นไม่ว่าจะด้วยเหตุใดก็ตาม บริษัทไม่ขอรับผิดชอบต่อความเสียหายในรายได้ หรือผลประโยชน์ใดๆ ทั้งทางตรงและทางอ้อมที่เกิดขึ้นจากการใช้ ข้อมูล และข้อมูลนี้มิได้จัดทำขึ้นเพื่อเป็นการชักชวนหรือชี้แนะให้ซื้อขายหลักทรัพย์ใดๆ ทั้งนี้ข้อมูลถูกจัดทำขึ้นจากแหล่งข้อมูลที่เป็นปัจจุบันและ บริษัทสงวนสิทธิในการแก้ไขข้อความใดๆในเอกสารนี้โดยมิต้องบอกกล่าวล่วงหน้า

**30 มิถุนายน 2566**

(+) **BBIK** ปักธงรุกสหรัฐ ปี 68 รายได้ทะลุ 2 พันล. (กรุงเทพธุรกิจ) "บลูบิค กรุ๊ป" เปิดเผย ธุรกิจ 3 ปีข้างหน้า ลุยตลาดต่างประเทศ เผยเตรียมเปิดออฟฟิศในสหรัฐ ต้นปีหน้า หลังเห็นดีมานด์โต ปักธง รายได้ปี 68 ทะลุ 2 พันล้าน เดบิต 5 เท่า จากปีนี้ที่คาดแตะ 1.2 พันล้าน แยมเตรียมปิดดีลลงทุนธุรกิจซอฟต์แวร์

(+) **บอร์คออนุมัติ 'INET'** ขายสินทรัพย์เข้ากองทุนต่อยอดธุรกิจ (หุ้นหุ้น) บอร์ด INET ไฟเขียวขายที่ดิน สิ่งปลูกสร้าง และอุปกรณ์ที่เกี่ยวข้องกับการดำเนินงานโครงการ INET-IDC3 เฟส 2 เข้า INETREIT มูลค่าประมาณ 2,500-3,200 ล้านบาท เตรียมนำเงินที่ได้ไปลงทุนในโครงการอื่นๆ เพื่อขยายธุรกิจรองรับการเติบโตในอนาคต

(+ **PTTEP\***) เมื่อวานนี้ อธิบดีกรมเชื้อเพลิงธรรมชาติเปิดเผยว่าแหล่งเอราวัณเพิ่มกำลังการผลิตเป็น 400mmscfd ในปัจจุบัน ซึ่งเพิ่มขึ้นจาก 210mmscfd เมื่อต้นปี (ผู้จัดการออนไลน์) ความเห็น: เรามีมุมมองเชิงบวกต่อ PTTEP เนื่องจากบริษัทสามารถปฏิบัติตามคำมั่นสัญญาที่จะเพิ่มกำลังการผลิตของเอราวัณเป็น 400mmscfd ในกลางปี และยังคงเพิ่มขึ้นเป็น 600mmscfd ในเดือนธันวาคม 2566 และ 800mmscfd ในเดือนเมษายน 2567 ในขณะที่เรายังคงคำแนะนำถือ PTTEP ที่ราคาเป้าหมายไม่เปลี่ยนแปลงปี 2566F ที่ 170.00 บาท

### หุ้นที่เคยแนะนำก่อนหน้า

- **BEM\*** (เป้า Consensus 10.83 บาท) แนวรับ 8.3 บาท / แนวต้าน 8.55 – 8.7 บาท (Stop loss 8.2 บาท)
- **SNNP** (เป้าพื้นฐาน 28 บาท) แนวรับ 24.0 บาท / แนวต้าน 24.5 – 24.7 บาท (Stop loss 23.0 บาท)
- **BAFS** (เป้าพื้นฐาน 36.5 บาท) แนวรับ 32.5 บาท / แนวต้าน 33.5 – 34.5 บาท (Stop loss 31.5 บาท)

### Report ตามปัจจัยพื้นฐานวันนี้

- **IVL\*** แนะนำ "ซื้อ" เป้าพื้นฐาน 40 บาท ฝ่ายวิจัย คาดกำไร 2Q66 = 1.6 พันล้านบาท (-92% YoY +52% QoQ) โดยกำไรที่คาดว่าจะลดลง YoY เป็นผลจาก Spread PET, PTA ที่ลดลง YoY อย่างไรก็ตาม คาดเริ่มเห็นการฟื้นตัว QoQ จากปริมาณขายที่เพิ่มขึ้น และผลขาดทุนสต็อกที่น้อยลงเทียบ QoQ ทั้งนี้ฝ่ายวิจัยปรับลดประมาณการฯลง และปรับลดราคาเป้าหมายลงเป็น 40 บาท (เดิม 43 บาท) แต่ยังคงคำแนะนำ "ซื้อ"

#### Disclaimer

# มุมมอง SET Index (Morning Session 30-June-23)

กลยุทธ์ฟงส์ ปาทานCMT®

โทร 66.2658.8888 คิว 8843

อีเมล krittapongp@kgi.co.th



## SET Index: แนว Sideway Up ในกรอบ 1470-1495

**SET Index:** ปิด 1479.57, +12.64 จุด, +0.86%, มูลค่าการซื้อขาย 5.27 หมื่นล้านบาท

**SET Index** เมื่อวานนี้: ดัชนีปรับตัวขึ้น โดยมีแรงซื้อเด่นหุ้นกลุ่มพลังงาน อาหาร และปิโตรเคมีฯ

**SET Index** เข้านี้: แนว Sideway Up ในกรอบ 1470-1495 เนื่องจากช่วงต้นแม็คดัชนีอ่อนตัวหลุด Low วันก่อนหน้า

โดยทำ Low ที่ 1460+/- แต่หลังจากนั้นมีแรงซื้อกลับได้อย่างรวดเร็วและรุนแรง ทำให้ดัชนีปรับตัวขึ้นอย่างรวดเร็วโดยไปทำ High ที่ 1490 ประกอบกับ RSI ของกราฟรายวันเริ่มตัดขึ้นจากเขต Oversold จึงมองว่าดัชนีจะแกว่ง Sideway Up ในกรอบ 1470-1495

**แนวรับ** 1460 / 1470

**แนวต้าน** 1485 / 1495

## กลยุทธ์การลงทุน

**มีหุ้น:** จังหวะ Rebound เป็นโอกาสขยลดพอร์ตที่แนวต้าน 1485 หรือ 1495

**ไม่มีหุ้น:** หากอ่อนตัวระหว่างวัน ไม่หลุดแนวรับ 1470 มองเป็นโอกาสซื้อเพื่อเล่นแก๊งกำไร

### Disclaimer

บริษัทหลักทรัพย์ เคจีไอ (ประเทศไทย) จำกัด (มหาชน) (“บริษัท”) มิได้ให้การรับรองใดๆ ถึงความถูกต้องและแท้จริงของข้อมูลในเอกสารนี้ (“ข้อมูล”) ดังนั้นไม่ว่าจะด้วยเหตุใดก็ตาม บริษัทไม่ขอรับผิดชอบต่อความเสียหายในรายได้ หรือผลประโยชน์ใดๆ ทั้งทางตรงและทางอ้อมที่เกิดขึ้นจากการใช้ ข้อมูล และข้อมูลนี้มิได้จัดทำขึ้นเพื่อเป็นการชักชวนหรือชี้แนะให้ซื้อขายหลักทรัพย์ใดๆ ทั้งนี้ ข้อมูลถูกจัดทำขึ้นจากแหล่งข้อมูลที่เป็นปัจจุบันและ บริษัทสงวนสิทธิในการแก้ไขข้อความใดๆ ในเอกสารนี้โดยมีคองบกล่าวล่วงหน้า ปัจจุบัน บริษัทจะทำการในฐานะผู้ออกหลักทรัพย์และที่ปรึกษาทางการเงินของโบสถ์ผู้แสดงสิทธิอนุพันธ์บนหุ้นสามัญของ บตท.

# หุ้นเด่นทางเทคนิค

กลยุทธ์ฟงส์ ป๋าทานCMT®  
โทร 66.2658.8888 ต่อ 8843  
อีเมล kritsapongp@kgi.co.th



## PLANB\*

**แนวรับ** 8.00-8.20

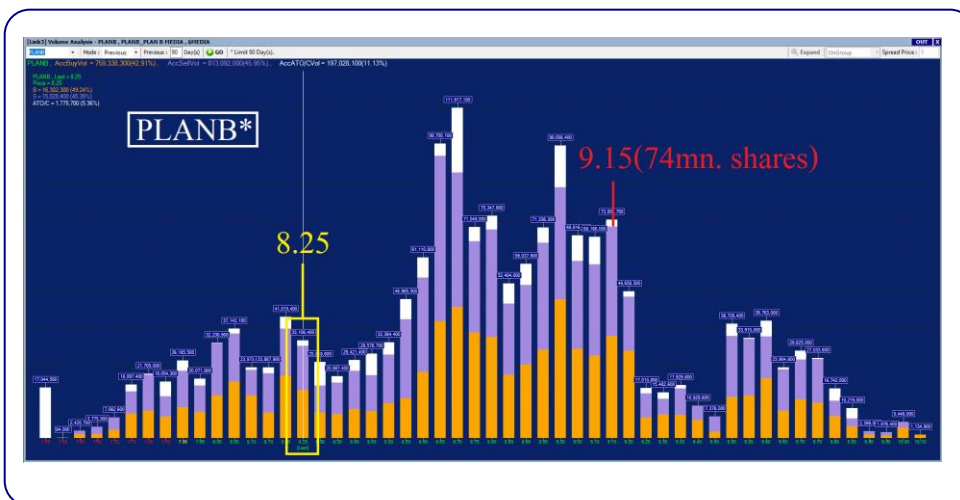
**แนวต้าน** 8.50 / 8.75

**ตัดขาดทุน** 7.90

### PLANB\* กราฟรายวัน

ราคาติดตัวขึ้นจากแนวรับเส้น Uptrend ประกอบกับเกิดสัญญาณบวกจากเส้น Modified Stochastic ที่เส้น %K เริ่มตัดขึ้นจากเขต Oversold มองว่าน่าเก็งกำไรในระยะสั้น เพื่อคาดหวังการปรับตัวขึ้น

## Volume Analysis



ที่ราคาเปิด 8.25 มองว่าน่าซื้อเพราะหากราคาผ่านแนวต้านที่ 9.15 ซึ่งมีปริมาณการซื้อขายประมาณ 74 ล้านหุ้น โดยหลังจากนั้นแนวต้าน ปริมาณการซื้อขายลดลงเหลือเฉลี่ยประมาณ 18 ล้านหุ้นต่อแท่งถือว่าแนวต้าน ปริมาณการซื้อขายลดไปกว่า 76% จึงคาดว่าราคาจะปรับตัวขึ้นต่อได้ง่าย

## กลยุทธ์การลงทุน

**คำแนะนำ:** ซื้อเก็งกำไรที่แนวรับ 8.00-8.20 คาดหวังการขึ้นทดสอบแนวต้านระยะสั้นที่ 8.50 หรือ 8.75 ตัดขาดทุนเมื่อหลุด 7.90

<https://www.kgieworld.co.th>

หมายเหตุ: 1. \*บริษัทอาจเป็นผู้ถือครองหุ้นสำคัญแสดงสิทธิออกพันธบัตรหลักทรัพย์นี้ / 2. เป้าพื้นฐาน หมายถึง ราคาเป้าหมายเชิงพื้นฐาน (Forecasted 12M Target price) ที่อ้างอิงจากวิเคราะห์ปัจจัยพื้นฐานฉบับล่าสุดของฝ่ายวิจัย / 3. เป้า Consensus หมายถึง ค่าเฉลี่ยของราคาเป้าหมายเชิงพื้นฐานที่จัดทำโดย Bloomberg consensus หรือ IAA Consensus

### Disclaimer

บริษัทหลักทรัพย์ เคจีไอ (ประเทศไทย) จำกัด (มหาชน) ("บริษัท") มิได้ให้การรับรองใดๆ ถึงความถูกต้องและแท้จริงของข้อมูลในเอกสารนี้ ("ข้อมูล") ดังนั้นไม่ว่าจะด้วยเหตุใดก็ตาม บริษัทไม่ขอรับผิดชอบต่อความเสียหายในรายได้ หรือผลประโยชน์ใดๆ ทั้งทางตรงและทางอ้อมที่เกิดขึ้นจากการใช้ ข้อมูล และข้อมูลนี้มีได้จัดทำขึ้นเพื่อเป็นการชักชวนหรือแนะนำให้ซื้อขายหลักทรัพย์ใดๆ ทั้งนี้ข้อมูลถูกจัดทำขึ้นจากแหล่งข้อมูลที่เป็นปัจจุบันและ บริษัทสงวนสิทธิในการแก้ไขข้อความใดๆ ในเอกสารนี้โดยมิต้องบอกกล่าวล่วงหน้า

# หุ้นเด่นทางเทคนิค

กลยุทธ์ฟงส์ ปาทานCMT®  
โทร 66.2658.8888 ต่อ 8843  
อีเมล kritsapong@kgi.co.th

## แนวโน้มราคา



### SISB

**แนวรับ** 37.50-38.50

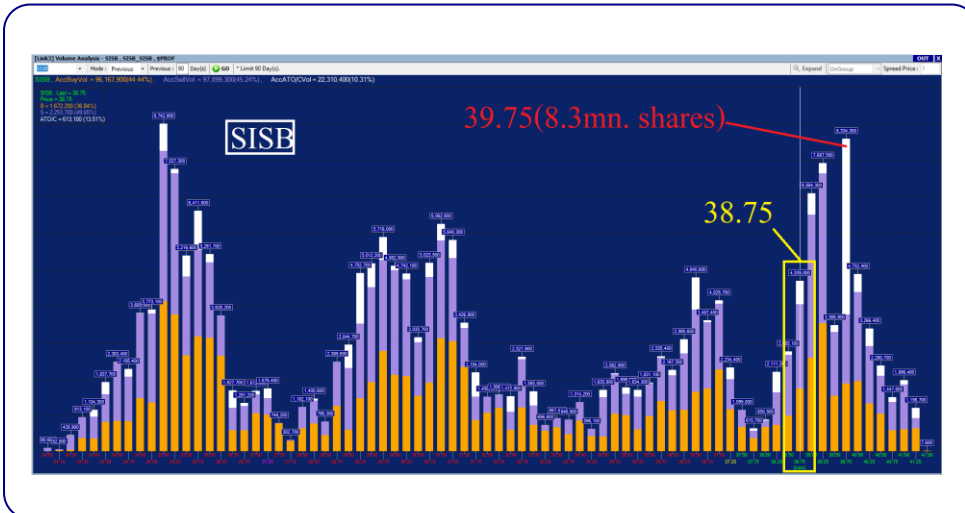
**แนวต้าน** 40.00 / 41.00

**ตัดขาดทุน** 37.00

### SISB กราฟรายวัน

ราคาปรับตัวขึ้นจากแนวรับรอบ Uptrend ประกอบกับเกิดสัญญาณบวกจากเส้น Modified Stochastic ที่เส้น %K เริ่มตัดขึ้นจากเขต Oversold มองว่าน่าเก็งกำไรในระยะสั้น เพื่อคาดหวังการปรับตัวขึ้น

## Volume Analysis



ที่ราคาเปิด 38.75 มองว่าน่าซื้อเพราะหากราคาผ่านแนวต้านที่ 39.75 ซึ่งมีปริมาณการซื้อขายประมาณ 8.3 ล้านหุ้น โดยหลังจากนั้นแนวต้าน ปริมาณการซื้อขายลดลงเหลือเฉลี่ยประมาณ 2.5 ล้านหุ้นต่อแท่งถือว่าแนวต้านปริมาณการซื้อขายลดไปกว่า 70% จึงคาดว่าราคาจะปรับตัวขึ้นต่อได้ง่าย

## กลยุทธ์การลงทุน

**คำแนะนำ:** ซื้อเก็งกำไรที่แนวรับ 37.50-38.50 คาดหวังการขึ้นทดสอบแนวต้านระยะสั้นที่ 40.00 หรือ 41.00 ตัดขาดทุนเมื่อหลุด 37.00

### Disclaimer

บริษัทหลักทรัพย์ เคจีไอ (ประเทศไทย) จำกัด (มหาชน) ("บริษัท") มิได้ให้การรับรองใดๆ ถึงความถูกต้องและแท้จริงของข้อมูลในเอกสารนี้ ("ข้อมูล") ดังนั้นไม่ว่าจะด้วยเหตุใดก็ตาม บริษัทไม่ขอรับผิดชอบต่อความเสียหายในรายได้ หรือผลประโยชน์ใดๆ ทั้งทางตรงและทางอ้อมที่เกิดขึ้นจากการใช้ ข้อมูล และข้อมูลนี้มีได้จัดทำขึ้นเพื่อเป็นการชักชวนหรือชี้แนะให้ซื้อขายหลักทรัพย์ใดๆ ทั้งนี้ข้อมูลถูกจัดทำขึ้นจากแหล่งข้อมูลที่เป็นปัจจุบันและ บริษัทสงวนสิทธิในการแก้ไขข้อความใดๆ ในเอกสารนี้โดยมิต้องออกกล่าวอ้างหน้า

## กลยุทธ์หุ้นที่เคยแนะนำ

กลยุทธ์ฟังกส์ ปาทานCMT®  
โทร 66.2658.8888 คิว 8843  
อีเมล kraitsapongp@kgi.co.th

ชื่อหุ้น	คำแนะนำ	ราคาต้นทุน	แนวรับ	แนวต้าน	Stop Loss	Trailing Stop	วันที่แนะนำ
IVL*	ถือ	33.50	31.50-32.50	34.00/35.00	31.00		29-Jun-23
KAMART	ถือ	11.50	11.50	13.00/14.00		12.00	29-Jun-23
ICHI	ถือ	13.30	13.30	14.00/15.00		13.50	29-Jun-23
MINT*	ถือ	34.00	33.00-33.50	35.00/36.00	32.50		28-Jun-23
CPN*	ถือ	63.50	62.00-63.00	65.50/67.50	61.00		28-Jun-23
SNNP	ถือ	23.20	23.20	24.50/25.00		23.80	28-Jun-23
TIDLOR*	ถือ	23.00	22.20-22.80	23.70/24.40	22.00		27-Jun-23
GFPT	ถือ	12.30	11.80-12.10	12.60/13.00	11.70		27-Jun-23
OSP*	ถือ	30.50	29.50-30.50	31.50/33.00	29.00		27-Jun-23
WHA*	ถือ	4.60	4.44-4.54	4.70/4.90	4.40		26-Jun-23
MEGA*	ถือ	37.00	35.50-36.50	37.75/39.00	35.00		26-Jun-23
MTC*	ถือ	38.50	37.00-38.00	39.50/41.00	36.50		23-Jun-23

### หมายเหตุ

- กลยุทธ์หุ้นที่เคยแนะนำ คือ การติดตามคำแนะนำหุ้นเด่นทางเทคนิคที่เคยแนะนำในช่วง 5 วันที่ผ่านมา
- คำแนะนำ แบ่งเป็น 3 แบบคือ “ถือ” หมายถึง ถือหุ้นหรือคงสถานะตามเดิม, “ขายทำกำไร” หมายถึง ขายที่ราคา Trailing Stop หรือแนวต้านที่ 2, “ตัดขาดทุน” หมายถึง ขายที่ราคา Stop Loss
- ราคาค้นทุนคือ ราคาเปิดของหุ้นในวันที่แนะนำ ซึ่งเป็นเพียงราคาสมมติเพื่ออ้างอิงคำแนะนำหุ้นตัวนั้น ๆ ทั้งนี้ไม่ได้เป็นการแนะนำให้ซื้อหุ้นที่ราคาเปิดแต่อย่างใด
- หุ้นจะถูกนำออกจากตาราง 2 กรณี ดังนี้) ปรับตัวถึงแนวต้านที่ 2 หรือ Trailing หรือ Stop Loss อย่างใดอย่างหนึ่ง ii) อยู่ในตารางเกิน 5 วันทำการ
- Trailing Stop คือ จุดของราคาที่ใช่เป็นจุดขายทำกำไรหรือขายเพื่อรักษาดำเนินทุน ส่วนมากจะถูกกำหนดเมื่อราคาปรับตัวขึ้นจากราคาค้นทุน
- หุ้นและคำแนะนำในตารางด้านบนเป็นเพียงแนวทางการลงทุนเท่านั้น โดยมีได้รับรองผลตอบแทนจากการลงทุนแต่อย่างใด

<https://www.kgiworld.co.th>

หมายเหตุ: 1. “บริษัทอาจเป็นผู้ถือครองหุ้นสำคัญแสดงสิทธิออกพันธบัตรหลักทรัพย์นี้ / 2. เป้าพื้นฐาน หมายถึง ราคาเป้าหมายเชิงพื้นฐาน (Forecasted 12M Target price) ที่อ้างอิงจากบทวิเคราะห์ที่ปัจจัยพื้นฐานฉบับล่าสุดของฝ่ายวิจัย / 3. เป้า Consensus หมายถึง ค่าเฉลี่ยของราคาเป้าหมายเชิงพื้นฐานที่จัดทำโดย Bloomberg consensus หรือ IAA Consensus

### Disclaimer

บริษัทหลักทรัพย์ เคจีไอ (ประเทศไทย) จำกัด (มหาชน) (“บริษัท”) มิได้ให้การรับรองใดๆ ถึงความถูกต้องและแท้จริงของข้อมูลในเอกสารนี้ (“ข้อมูล”) ดังนั้นไม่ว่าจะด้วยเหตุใดก็ตาม บริษัทไม่ขอรับผิดชอบต่อความเสียหายในรายได้ หรือผลประโยชน์ใดๆ ทั้งทางตรงและทางอ้อมที่เกิดขึ้นจากการใช้ ข้อมูล และข้อมูลนี้มีได้จัดทำขึ้นเพื่อเป็นการชักชวนหรือแนะนำให้ซื้อขายหลักทรัพย์ใดๆ ทั้งนี้ข้อมูลจัดทำขึ้นจากแหล่งข้อมูลที่เป็นปัจจุบันและ บริษัทสงวนสิทธิในการแก้ไขข้อความใดๆ ในเอกสารนี้โดยมิต้องออกกล่าวอ้างหน้า

**รายงานเอ็นวีดีอาร์ (NVDR) ประจำวัน**
**จำนวนหุ้นเพิ่มขึ้นสูงสุด 20 อันดับ**

ชื่อหุ้น	ราคา (บาท)	จำนวนหุ้นที่ถือ (ล้านหุ้น)		เอ็นวีดีอาร์เปลี่ยนแปลง		
		28 มิ.ย. 66	29 มิ.ย. 66	(พันหุ้น)	มูลค่า (ล้านบาท)	(%)
TTB	1.50	4,598.69	4,887.04	288,347.9	436.23	6.3
PSG	0.90	2,775.91	2,802.41	26,499.1	23.94	1.0
GUNKUL	3.08	428.93	442.44	13,509.7	41.72	3.1
DELTA	92.00	366.66	374.95	8,289.6	775.40	2.3
BANPU	8.65	794.21	801.16	6,950.0	60.49	0.9
CHG	2.88	532.81	538.90	6,083.6	17.50	1.1
SGC	1.52	47.08	52.86	5,774.1	8.64	12.3
7UP	0.37	76.53	82.24	5,707.6	2.06	7.5
EA	56.00	368.98	374.47	5,487.0	301.29	1.5
BEAUTY	0.46	102.23	107.36	5,129.2	2.34	5.0
WHA	4.46	955.50	959.45	3,945.2	17.69	0.4
JMART	15.60	84.45	88.16	3,716.1	54.19	4.4
STGT	7.55	61.68	65.35	3,671.9	28.19	6.0
VGI	3.04	407.14	410.55	3,408.3	10.43	0.8
OTO	1.63	49.01	52.13	3,121.0	5.09	6.4
BWG	0.63	60.21	63.31	3,106.2	1.95	5.2
CHASE	1.47	6.31	9.35	3,039.5	4.37	48.1
JAS	1.27	316.21	318.98	2,773.8	3.47	0.9
IRPC	2.22	943.13	945.87	2,736.7	6.36	0.3
THANI	3.20	141.06	143.77	2,711.1	8.68	1.9

**มูลค่าเพิ่มขึ้นสูงสุด 20 อันดับ**

ชื่อหุ้น	ราคา (บาท)	จำนวนหุ้นที่ถือ (ล้านหุ้น)		เอ็นวีดีอาร์เปลี่ยนแปลง		
		28 มิ.ย. 66	29 มิ.ย. 66	(พันหุ้น)	มูลค่า (ล้านบาท)	(%)
DELTA	92.00	366.66	374.95	8,289.6	775.40	2.3
TTB	1.50	4,598.69	4,887.04	288,347.9	436.23	6.3
EA	56.00	368.98	374.47	5,487.0	301.29	1.5
PTTEP	148.50	343.04	344.09	1,047.9	154.16	0.3
GPSC	53.25	66.88	69.36	2,479.2	131.57	3.7
SCB	104.50	200.82	202.06	1,239.9	129.89	0.6
CPN	62.75	325.96	327.58	1,617.1	102.47	0.5
KCE	38.00	52.95	55.19	2,238.2	85.68	4.2
BANPU	8.65	794.21	801.16	6,950.0	60.49	0.9
TISCO	96.25	77.56	78.17	612.1	58.90	0.8
JMART	15.60	84.45	88.16	3,716.1	54.19	4.4
BCP	36.25	190.84	192.28	1,434.1	51.45	0.8
CPAXT	34.25	369.58	371.05	1,474.1	50.70	0.4
GUNKUL	3.08	428.93	442.44	13,509.7	41.72	3.1
TCAP	48.25	88.55	89.37	811.3	39.23	0.9
OR	20.50	291.27	292.67	1,399.5	28.97	0.5
STGT	7.55	61.68	65.35	3,671.9	28.19	6.0
SAPPE	81.75	21.77	22.11	332.0	26.99	1.5
TOP	44.00	271.48	272.10	613.2	26.75	0.2
NEX	9.75	24.96	27.61	2,646.1	25.63	10.6

ที่มา: ตลาดหลักทรัพย์ฯ และ เคจี ไอ (ประเทศไทย)

หมายเหตุ: ข้อมูลผลของการสะสมอาจ มีการเปลี่ยนแปลงได้ภายหลังการปรับปรุงโดยตลาดหลักทรัพย์ฯ

**จำนวนหุ้นลดลงสูงสุด 20 อันดับ**

ชื่อหุ้น	ราคา (บาท)	จำนวนหุ้นที่ถือ (ล้านหุ้น)		เอ็นวีดีอาร์เปลี่ยนแปลง		
		28 มิ.ย. 66	29 มิ.ย. 66	(พันหุ้น)	มูลค่า (ล้านบาท)	(%)
MILL-W7	0.04	333.10	263.10	(69,999.9)	(2.80)	(21.0)
TRUE	6.30	3,227.59	3,205.25	(22,342.6)	(142.46)	(0.7)
EMC-W6	0.01	662.03	643.55	(18,480.0)	(0.18)	(2.8)
STARK	0.02	142.02	124.95	(17,063.4)	(0.50)	(12.0)
PTT	32.75	1,214.87	1,206.61	(8,252.3)	(265.31)	(0.7)
SUPER	0.52	877.43	870.53	(6,900.1)	(3.57)	(0.8)
GULF	44.75	476.05	469.66	(6,389.4)	(287.70)	(1.3)
LH	8.25	2,156.31	2,150.30	(6,007.8)	(49.79)	(0.3)
AWC	4.84	1,366.07	1,360.92	(5,155.1)	(25.09)	(0.4)
CPALL	61.00	1,027.56	1,022.49	(5,071.1)	(309.61)	(0.5)
BTG	27.75	14.57	9.74	(4,827.2)	(131.69)	(33.1)
BDMS	27.75	2,144.47	2,139.67	(4,795.3)	(131.88)	(0.2)
BCH	17.40	217.23	213.07	(4,159.9)	(71.93)	(1.9)
AKS	0.01	1,097.78	1,094.36	(3,412.9)	(0.05)	(0.3)
HMPRO	13.70	926.88	923.51	(3,365.7)	(46.05)	(0.4)
MINT	34.00	619.90	616.77	(3,128.7)	(106.90)	(0.5)
PROEN	4.62	16.14	13.17	(2,968.6)	(13.62)	(18.4)
ESSO	8.75	77.37	74.50	(2,863.3)	(24.93)	(3.7)
IVL	33.75	491.15	488.49	(2,666.3)	(89.40)	(0.5)
BTS	7.45	1,433.50	1,431.02	(2,481.9)	(18.36)	(0.2)

**มูลค่าลดลงสูงสุด 20 อันดับ**

ชื่อหุ้น	ราคา (บาท)	จำนวนหุ้นที่ถือ (ล้านหุ้น)		เอ็นวีดีอาร์เปลี่ยนแปลง		
		28 มิ.ย. 66	29 มิ.ย. 66	(พันหุ้น)	มูลค่า (ล้านบาท)	(%)
CPALL	61.00	1,027.56	1,022.49	(5,071.1)	(309.61)	(0.5)
GULF	44.75	476.05	469.66	(6,389.4)	(287.70)	(1.3)
PTT	32.75	1,214.87	1,206.61	(8,252.3)	(265.31)	(0.7)
BBL	156.50	440.18	439.11	(1,073.4)	(168.35)	(0.2)
TRUE	6.30	3,227.59	3,205.25	(22,342.6)	(142.46)	(0.7)
BDMS	27.75	2,144.47	2,139.67	(4,795.3)	(131.88)	(0.2)
BTG	27.75	14.57	9.74	(4,827.2)	(131.69)	(33.1)
MINT	34.00	619.90	616.77	(3,128.7)	(106.90)	(0.5)
KBANK	128.00	295.06	294.26	(797.4)	(102.55)	(0.3)
AOT	71.25	722.51	721.08	(1,427.8)	(101.62)	(0.2)
IVL	33.75	491.15	488.49	(2,666.3)	(89.40)	(0.5)
MTC	38.00	178.02	176.03	(1,991.0)	(75.62)	(1.1)
ADVANC	211.00	215.40	215.05	(342.2)	(72.24)	(0.2)
BCH	17.40	217.23	213.07	(4,159.9)	(71.93)	(1.9)
INTUCH	71.50	197.53	196.68	(855.4)	(60.94)	(0.4)
BH	222.00	128.23	127.98	(257.6)	(57.85)	(0.2)
PTTGC	36.25	281.72	280.18	(1,537.3)	(55.95)	(0.5)
LH	8.25	2,156.31	2,150.30	(6,007.8)	(49.79)	(0.3)
EGCO	130.00	36.25	35.88	(368.3)	(48.03)	(1.0)
SAWAD	46.50	137.64	136.61	(1,030.3)	(47.98)	(0.7)

<https://www.kgieworld.co.th>

หมายเหตุ: 1. \*บริษัทอาจเป็นผู้ถือครองสำคัญแสดงสิทธิออกพันธบัตรหลักทรัพย์นี้ / 2. เป้าพื้นฐาน หมายถึง ราคาเป้าหมายเชิงพื้นฐาน (Forecasted 12M Target price) ที่อ้างอิงจากบทวิเคราะห์ที่ปัจจัยพื้นฐานฉบับล่าสุดของฝ่ายวิจัย / 3. เป้า Consensus หมายถึง ค่าเฉลี่ยของราคาเป้าหมายเชิงพื้นฐานที่จัดทำโดย Bloomberg consensus หรือ IAA Consensus

**Disclaimer**

บริษัทหลักทรัพย์ เคจีไอ (ประเทศไทย) จำกัด (มหาชน) ("บริษัท") มิได้ให้การรับรองใดๆ ถึงความถูกต้องและแท้จริงของข้อมูลในเอกสารนี้ ("ข้อมูล") ดังนั้นไม่ว่าจะด้วยเหตุใดก็ตาม บริษัทไม่ขอรับผิดชอบต่อความเสียหายในรายได้ หรือผลประโยชน์ใดๆ ทั้งทางตรงและทางอ้อมที่เกิดขึ้นจากการใช้ ข้อมูล และข้อมูลนี้มิได้จัดทำขึ้นเพื่อการชักชวนหรือชี้แนะให้ซื้อขายหลักทรัพย์ใดๆ ทั้งนี้ข้อมูลถูกจัดทำขึ้นจากแหล่งข้อมูลที่เป็นปัจจุบันและ บริษัทสงวนสิทธิในการแก้ไขข้อความใดๆ ในเอกสารนี้โดยมิต้องออกกล่าวอ้างหน้า



**รายงานหุ้นที่ถูกสั่งห้ามจำหน่าย (Silent Period) (เรียงตามวันที่สิ้นสุด)**

ชื่อหุ้น	ระยะเวลาห้ามจำหน่าย		จำนวนหุ้น (ล้านหุ้น)	ร้อยละของ ทุนชำระแล้ว	ทุนชำระแล้ว (ล้านบาท)	จำนวนหุ้นห้ามจำหน่ายคงเหลือ (ล้านหุ้น)				วันแรกในแต่ละช่วงที่สามารถจำหน่ายหุ้นได้				จำนวนหุ้นที่พ้นการห้ามจำหน่ายแต่ละช่วง (ล้านหุ้น)			
	วันเริ่มต้น	วันสิ้นสุด				6M	12M	18M	24M	6M	12M	18M	24M	6M	12M	18M	24M
BBGI	17 มี.ค. 65	16 มี.ค. 66	795.00	54.98	1,446.00	795.00	596.25	Free	Free	16 ก.ย. 65	16 มี.ค. 66	16 ก.ย. 66	16 มี.ค. 67	198.75	596.25	-	-
JDF	7 เม.ย. 65	6 เม.ย. 66	330.00	55.00	600.00	330.00	247.50	Free	Free	6 ต.ค. 65	6 เม.ย. 66	6 ต.ค. 66	6 เม.ย. 67	82.50	247.50	-	-
CEYE	29 เม.ย. 65	28 เม.ย. 66	148.00	54.81	270.00	148.00	111.00	Free	Free	28 ต.ค. 65	28 เม.ย. 66	28 ต.ค. 66	28 เม.ย. 67	37.00	111.00	-	-
BIS	5 พ.ค. 65	4 พ.ค. 66	172.00	54.78	314.00	172.00	129.00	Free	Free	4 พ.ย. 65	4 พ.ค. 66	4 พ.ย. 66	4 พ.ค. 67	43.00	129.00	-	-
KCC	5 พ.ค. 65	4 พ.ค. 66	341.00	55.00	620.00	341.00	255.75	Free	Free	4 พ.ย. 65	4 พ.ค. 66	4 พ.ย. 66	4 พ.ค. 67	85.25	255.75	-	-
FTI	19 พ.ค. 65	18 พ.ค. 66	247.00	54.89	450.00	247.00	185.25	Free	Free	18 พ.ย. 65	18 พ.ค. 66	18 พ.ย. 66	18 พ.ค. 67	61.75	185.25	-	-
PLUS	20 พ.ค. 65	19 พ.ค. 66	368.00	54.93	670.00	368.00	276.00	Free	Free	19 พ.ย. 65	19 พ.ค. 66	19 พ.ย. 66	19 พ.ค. 67	92.00	276.00	-	-
STP	14 มิ.ย. 65	13 มิ.ย. 66	55.00	55.00	100.00	55.00	41.25	Free	Free	13 ธ.ค. 65	13 มิ.ย. 66	13 ธ.ค. 66	13 มิ.ย. 67	13.75	41.25	-	-
TEKA	15 มิ.ย. 65	14 มิ.ย. 66	165.00	55.00	300.00	165.00	123.75	Free	Free	14 ธ.ค. 65	14 มิ.ย. 66	14 ธ.ค. 66	14 มิ.ย. 67	41.25	123.75	-	-
BLESS	7 ก.ค. 65	6 ก.ค. 66	440.00	55.00	800.00	440.00	330.00	Free	Free	6 ม.ค. 66	6 ก.ค. 66	6 ม.ค. 67	6 ก.ค. 67	110.00	330.00	-	-
TLI	25 ก.ค. 65	24 ก.ค. 66	6,297.00	55.00	11,450.00	6,297.00	4,722.75	Free	Free	24 ม.ค. 66	24 ก.ค. 66	24 ม.ค. 67	24 ก.ค. 67	1,574.25	4,722.75	-	-
CHIC	27 ก.ค. 65	26 ก.ค. 66	748.00	55.00	1,360.00	748.00	561.00	Free	Free	26 ม.ค. 66	26 ก.ค. 66	26 ม.ค. 67	26 ก.ค. 67	187.00	561.00	-	-
YONG	2 ส.ค. 65	1 ส.ค. 66	374.00	55.00	680.00	374.00	280.50	Free	Free	1 ก.พ. 66	1 ส.ค. 66	1 ก.พ. 67	1 ส.ค. 67	93.50	280.50	-	-
TGE	19 ส.ค. 65	18 ส.ค. 66	1,210.00	55.00	2,200.00	1,210.00	907.50	Free	Free	18 ก.พ. 66	18 ส.ค. 66	18 ก.พ. 67	18 ส.ค. 67	302.50	907.50	-	-
CH	12 ก.ย. 65	11 ก.ย. 66	440.00	55.00	800.00	440.00	330.00	Free	Free	11 มี.ค. 66	11 ก.ย. 66	11 มี.ค. 67	11 ก.ย. 67	110.00	330.00	-	-
TEGH	30 ก.ย. 65	29 ก.ย. 66	594.00	55.00	1,080.00	594.00	445.50	Free	Free	29 มี.ค. 66	29 ก.ย. 66	29 มี.ค. 67	29 ก.ย. 67	148.50	445.50	-	-
2ACS	3 ต.ค. 65	2 ต.ค. 66	236.00	54.88	430.00	236.00	177.00	Free	Free	2 เม.ย. 66	2 ต.ค. 66	2 เม.ย. 67	2 ต.ค. 67	59.00	177.00	-	-
AMARC	19 ต.ค. 65	18 ต.ค. 66	231.00	55.00	420.00	231.00	173.25	Free	Free	18 เม.ย. 66	18 ต.ค. 66	18 เม.ย. 67	18 ต.ค. 67	57.75	173.25	-	-
PCC	21 ต.ค. 65	20 ต.ค. 66	674.00	54.98	1,226.00	674.00	505.50	Free	Free	20 เม.ย. 66	20 ต.ค. 66	20 เม.ย. 67	20 ต.ค. 67	168.50	505.50	-	-
ITNS	25 ต.ค. 65	24 ต.ค. 66	121.00	55.00	220.00	121.00	90.75	Free	Free	24 เม.ย. 66	24 ต.ค. 66	24 เม.ย. 67	24 ต.ค. 67	30.25	90.75	-	-
AAI	1 พ.ย. 65	31 ต.ค. 66	1,168.00	54.96	2,125.00	1,168.00	876.00	Free	Free	30 เม.ย. 66	31 ต.ค. 66	30 เม.ย. 67	31 ต.ค. 67	292.00	876.00	-	-
BTG	2 พ.ย. 65	1 พ.ย. 66	1,064.00	55.02	1,934.00	1,064.00	798.00	Free	Free	1 พ.ค. 66	1 พ.ย. 66	1 พ.ค. 67	1 พ.ย. 67	266.00	798.00	-	-
KLINIQ	7 พ.ย. 65	6 พ.ย. 66	121.00	55.00	220.00	121.00	90.75	Free	Free	6 พ.ค. 66	6 พ.ย. 66	6 พ.ค. 67	6 พ.ย. 67	30.25	90.75	-	-
POLY	16 พ.ย. 65	15 พ.ย. 66	247.00	54.89	450.00	247.00	185.25	Free	Free	15 พ.ค. 66	15 พ.ย. 66	15 พ.ค. 67	15 พ.ย. 67	61.75	185.25	-	-
KJL	22 พ.ย. 65	21 พ.ย. 66	63.00	54.31	116.00	63.00	47.25	Free	Free	21 พ.ค. 66	21 พ.ย. 66	21 พ.ค. 67	21 พ.ย. 67	15.75	47.25	-	-
AURA	29 พ.ย. 65	28 พ.ย. 66	733.00	54.95	1,334.00	733.00	549.75	Free	Free	28 พ.ค. 66	28 พ.ย. 66	28 พ.ค. 67	28 พ.ย. 67	183.25	549.75	-	-
PRI	30 พ.ย. 65	29 พ.ย. 66	176.00	55.00	320.00	176.00	132.00	Free	Free	29 พ.ค. 66	29 พ.ย. 66	29 พ.ค. 67	29 พ.ย. 67	44.00	132.00	-	-
MTW	6 ธ.ค. 65	5 ธ.ค. 66	185.00	54.90	337.00	185.00	138.75	Free	Free	5 มิ.ย. 66	5 ธ.ค. 66	5 มิ.ย. 67	5 ธ.ค. 67	46.25	138.75	-	-
UBA	7 ธ.ค. 65	6 ธ.ค. 66	330.00	55.00	600.00	330.00	247.50	Free	Free	6 มิ.ย. 66	6 ธ.ค. 66	6 มิ.ย. 67	6 ธ.ค. 67	82.50	247.50	-	-
ITC	9 ธ.ค. 65	8 ธ.ค. 66	1,650.00	55.00	3,000.00	1,650.00	1,237.50	Free	Free	8 มิ.ย. 66	8 ธ.ค. 66	8 มิ.ย. 67	8 ธ.ค. 67	412.50	1,237.50	-	-
SGC	13 ธ.ค. 65	12 ธ.ค. 66	1,798.00	54.98	3,270.00	1,798.00	1,348.50	Free	Free	12 มิ.ย. 66	12 ธ.ค. 66	12 มิ.ย. 67	12 ธ.ค. 67	449.50	1,348.50	-	-
DTCENT	15 ธ.ค. 65	14 ธ.ค. 66	662.00	54.94	1,205.00	662.00	496.50	Free	Free	14 มิ.ย. 66	14 ธ.ค. 66	14 มิ.ย. 67	14 ธ.ค. 67	165.50	496.50	-	-
SM	20 ธ.ค. 65	19 ธ.ค. 66	605.00	55.00	1,100.00	605.00	453.75	Free	Free	19 มิ.ย. 66	19 ธ.ค. 66	19 มิ.ย. 67	19 ธ.ค. 67	151.25	453.75	-	-
WARRIX	21 ธ.ค. 65	20 ธ.ค. 66	330.00	55.00	600.00	330.00	247.50	Free	Free	20 มิ.ย. 66	20 ธ.ค. 66	20 มิ.ย. 67	20 ธ.ค. 67	82.50	247.50	-	-
MOSHI	22 ธ.ค. 65	21 ธ.ค. 66	165.00	55.00	300.00	165.00	123.75	Free	Free	21 มิ.ย. 66	21 ธ.ค. 66	21 มิ.ย. 67	21 ธ.ค. 67	41.25	123.75	-	-
KTMS	23 ธ.ค. 65	22 ธ.ค. 66	165.00	55.00	300.00	165.00	123.75	Free	Free	22 มิ.ย. 66	22 ธ.ค. 66	22 มิ.ย. 67	22 ธ.ค. 67	41.25	123.75	-	-
SAF	19 ม.ค. 66	18 ม.ค. 67	165.00	55.00	300.00	165.00	123.75	Free	Free	18 ก.ค. 66	18 ม.ค. 67	18 ก.ค. 67	18 ม.ค. 68	41.25	123.75	-	-
MASTER	25 ม.ค. 66	24 ม.ค. 67	132.00	55.00	240.00	132.00	99.00	Free	Free	24 ก.ค. 66	24 ม.ค. 67	24 ก.ค. 67	24 ม.ค. 68	33.00	99.00	-	-
SVR	8 ก.พ. 66	7 ก.พ. 67	280.00	54.90	510.00	280.00	210.00	Free	Free	7 ส.ค. 66	7 ก.พ. 67	7 ส.ค. 67	7 ก.พ. 68	70.00	210.00	-	-
NTSC	9 ก.พ. 66	8 ก.พ. 67	55.00	55.00	100.00	55.00	41.25	Free	Free	8 ส.ค. 66	8 ก.พ. 67	8 ส.ค. 67	8 ก.พ. 68	13.75	41.25	-	-
MEB	14 ก.พ. 66	13 ก.พ. 67	165.00	55.00	300.00	165.00	123.75	Free	Free	13 ส.ค. 66	13 ก.พ. 67	13 ส.ค. 67	13 ก.พ. 68	41.25	123.75	-	-
PQS	15 ก.พ. 66	14 ก.พ. 67	368.00	54.93	670.00	368.00	276.00	Free	Free	14 ส.ค. 66	14 ก.พ. 67	14 ส.ค. 67	14 ก.พ. 68	92.00	276.00	-	-
BVG	17 ก.พ. 66	16 ก.พ. 67	247.00	54.89	450.00	247.00	185.25	Free	Free	16 ส.ค. 66	16 ก.พ. 67	16 ส.ค. 67	16 ก.พ. 68	61.75	185.25	-	-

ที่มา: ตลาดหลักทรัพย์ฯ และ เคจีไอ (ประเทศไทย)

<https://www.kgieworld.co.th>

หมายเหตุ: 1. \*บริษัทอาจเป็นผู้ถือครองใบสำคัญแสดงสิทธิอนุพันธ์บนหลักทรัพย์นี้ / 2. เป้าพื้นฐาน หมายถึง ราคาเป้าหมายเชิงพื้นฐาน (Forecasted 12M Target price) ที่อ้างอิงจากบทวิเคราะห์ที่ปัจจัยพื้นฐานฉบับล่าสุดของฝ่ายวิจัย / 3. เป้า Consensus หมายถึง ค่าเฉลี่ยของราคาเป้าหมายเชิงพื้นฐานที่จัดทำโดย Bloomberg consensus หรือ IAA Consensus

**Disclaimer**

บริษัทหลักทรัพย์ เคจีไอ (ประเทศไทย) จำกัด (มหาชน) ("บริษัท") มิได้ให้การรับรองใดๆ ถึงความถูกต้องและแท้จริงของข้อมูลในเอกสารนี้ ("ข้อมูล") ดังนั้นไม่ว่าจะด้วยเหตุใดก็ตาม บริษัทไม่ขอรับผิดชอบต่อความเสียหายในรายได้ หรือผลประโยชน์ใดๆ ทั้งทางตรงและทางอ้อมที่เกิดขึ้นจากการใช้ ข้อมูล และข้อมูลนี้มิได้จัดทำขึ้นเพื่อการชักชวนหรือชี้แนะให้ซื้อขายหลักทรัพย์ใดๆ ทั้งนี้ข้อมูลถูกจัดทำขึ้นจากแหล่งข้อมูลที่เป็นปัจจุบันและ บริษัทสงวนสิทธิในการแก้ไขข้อความใดๆ ในเอกสารนี้โดยมิต้องออกกล่าวอ้างหน้า



**รายงานการเปลี่ยนแปลงการถือครองหลักทรัพย์ของผู้บริหาร (Change of Management Holdings)**

ชื่อบริษัท	ชื่อผู้บริหาร	ความสัมพันธ์*	ประเภท	จำนวน (หุ้น)				ราคา (บาท)
				ซื้อ	ขาย	รับโอน	โอนออก	
AMARC	นาย อังกร ฉันทนานาวิช	ผู้รายงาน	หุ้นสามัญ	22,500				1.95
BRI	นาย พีระพงศ์ จรูญเอก	คู่สมรส/ผู้ที่อยู่กิน	หุ้นสามัญ	2,267,300				8.54
	นาย พีระพงศ์ จรูญเอก	คู่สมรส/ผู้ที่อยู่กิน	หุ้นสามัญ	1,629,600				8.08
CPW	นาย ณรงค์ อิงค์ธเนศ	นิติบุคคลซึ่งผู้จัดท	หุ้นสามัญ	184,200				2.89
ECL	นาย ประภากร วีระพงษ์	ผู้รายงาน	หุ้นสามัญ	501,700				1.52
EKH	นาย เมธา วนดิลก	ผู้รายงาน	หุ้นสามัญ	10,000				7.75
EP	นาย ยุทธ ชินสุภัคกุล	ผู้รายงาน	หุ้นสามัญ	176,100				3.07
GABLE	นาย ประภัสสร เอื้อวัฒนสกุล	ผู้รายงาน	หุ้นสามัญ	630,000				4.93
	นาง พิมพ์นารา อธิโชติอนันต์	ผู้รายงาน	หุ้นสามัญ	10,000				4.90
GLOBAL	นาย อนวัช สุริยวานากุล	ผู้รายงาน	หุ้นสามัญ	300,000				15.53
ICN	นาย มนชัย มณีไพโรจน์	คู่สมรส/ผู้ที่อยู่กิน	หุ้นสามัญ	73,000				2.72
INSET	นาย วิเชียร เจียกเจิม	ผู้รายงาน	หุ้นสามัญ	70,000				2.04
	นาย วิเชียร เจียกเจิม	ผู้รายงาน	ใบสำคัญฯ		100,000			0.19
JDF	นาย สุรพล นิติโกรพจน์	ผู้รายงาน	หุ้นสามัญ	300,000				2.00
JR	นาย จรัญ วิวัฒน์เจษฎาวุฒิ	ผู้รายงาน	หุ้นสามัญ	30,200				5.70
KSL	นาย จำรูญ ชินธรรมมิตร	ผู้รายงาน	หุ้นสามัญ	400,000				3.11
M	นาย พงศ์พันธุ์ พิพิธวิจิตรกร	ผู้รายงาน	หุ้นสามัญ	10,000				46.50
MJD	นางสาว เพชรลดา พูลวรลักษณ์	ผู้รายงาน	หุ้นสามัญ	200,000				1.39
NFC	นาย วีรกร อ่องสกุล	ผู้รายงาน	หุ้นสามัญ	1,200				4.00
PCC	นาย กิตติ สัมฤทธิ์	ผู้รายงาน	หุ้นสามัญ	50,000				3.20
PERM	นาย ชูชีพ ยงวงศ์ไพบูลย์	ผู้รายงาน	หุ้นสามัญ	15,300				0.94
	นาย ชูชีพ ยงวงศ์ไพบูลย์	ผู้รายงาน	หุ้นสามัญ	170,000				0.94
PL	นาย สาระ ลำซำ	ผู้รายงาน	หุ้นสามัญ	10,000				2.34
PRG	นาย สุเวทย์ ธีรวิชกรกุล	ผู้รายงาน	หุ้นสามัญ	2,200				10.30
PRIN	นาย ปริญา โกวิทจินดาชัย	ผู้รายงาน	หุ้นสามัญ	7,100				2.57
PRINC	นาย สาธิต วิทยากร	ผู้รายงาน	หุ้นสามัญ	2,900,000				4.08
PRTR	นางสาว รัตนา เจริญพานิช	ผู้รายงาน	หุ้นสามัญ	200,000				5.32
RAM	นางสาว ฤกษ์จี กาญจนพิทักษ์	ผู้รายงาน	หุ้นสามัญ	8,600				42.25
	นางสาว ฤกษ์จี กาญจนพิทักษ์	ผู้รายงาน	หุ้นสามัญ	10,000				42.00
RBF	นาง เพ็ชรา รัตนภูมิภิญโญ	ผู้รายงาน	หุ้นสามัญ	120,000				10.80
RCL	นาย ทวินโชค ต้นธนูนิത്യ	ผู้รายงาน	หุ้นสามัญ	18,700				23.70
	นาย ทวินโชค ต้นธนูนิത്യ	ผู้รายงาน	หุ้นสามัญ	76,900				23.46
RS	นาย สุรชัย เชนสุโชติศักดิ์	นิติบุคคลซึ่งผู้จัดท	หุ้นสามัญ	3,200,000				13.74
	นาย สุรชัย เชนสุโชติศักดิ์	ผู้รายงาน	สัญญาซื้อขาย	2,100				15.56

ที่มา: เวกัสท์ ก.ล.ด.

หมายเหตุ: \* กรณีที่บริษัทมีผู้บริหารเป็นคู่สมรสกัน ถ้ามีการซื้อขายหลักทรัพย์ คู่สมรสทั้ง 2 คน จะมีหน้าที่ต้องรายงาน ซึ่งจะทำให้เกิดการแสดงผลการถือหุ้นซ้ำซ้อนกัน เช่น นาย A และนาง B เป็นคู่สมรสกันและเป็นผู้บริหารของ บมจ. AB ทั้งคู่ ถ้านาย A ซื้อหุ้น AB 1 รายการ การแสดงผลข้อมูลจะเป็น 2 รายการดังนี้ รายการที่ 1 นาย A ผู้จัดทำ ชื่อหุ้น รายการที่ 2 นาง B คู่สมรส ชื่อหุ้น จึงขอให้ใช้ข้อมูลด้วยความระมัดระวัง

<https://www.kgieworld.co.th>

หมายเหตุ: 1. \*บริษัทอาจเป็นผู้ออกไปสำคัญแสดงสิทธิอนุพันธ์บนหลักทรัพย์นี้ / 2. เบื้องต้น หมายถึง ราคาเป้าหมายเชิงพื้นฐาน (Forecasted 12M Target price) ที่อ้างอิงจากบทวิเคราะห์ที่ปัจจัยพื้นฐานฉบับล่าสุดของฝ่ายวิจัย / 3. เป้า Consensus หมายถึง ค่าเฉลี่ยของราคาเป้าหมายเชิงพื้นฐานที่จัดทำโดย Bloomberg consensus หรือ IAA Consensus

**Disclaimer**

บริษัทหลักทรัพย์ เคจีไอ (ประเทศไทย) จำกัด (มหาชน) ("บริษัท") มิได้ให้การรับรองใดๆ ถึงความถูกต้องและแท้จริงของข้อมูลในเอกสารนี้ ("ข้อมูล") ดังนั้นไม่ว่าจะด้วยเหตุใดก็ตาม บริษัทไม่ขอรับผิดชอบต่อความเสียหายในรายได้ หรือผลประโยชน์ใดๆ ทั้งทางตรงและทางอ้อมที่เกิดขึ้นจากการใช้ ข้อมูล และข้อมูลนี้มีได้จัดทำขึ้นเพื่อเป็นการชักชวนหรือชี้แนะให้ซื้อขายหลักทรัพย์ใดๆ ทั้งนี้ข้อมูลถูกจัดทำขึ้นจากแหล่งข้อมูลที่เป็นปัจจุบันและ บริษัทสงวนสิทธิในการแก้ไขข้อความใดๆ ในเอกสารนี้โดยมิต้องบอกกล่าวล่วงหน้า

**ต่อ-รายงานการเปลี่ยนแปลงการถือครองหลักทรัพย์ของผู้บริหาร (Change of Management Holdings)**

ชื่อบริษัท	ชื่อผู้บริหาร	ความสัมพันธ์*	ประเภท	จำนวน (หุ้น)				ราคา (บาท)
				ซื้อ	ขาย	รับโอน	โอนออก	
	นาย สุรชัย เษษฐุโชติศักดิ์	ผู้รายงาน	สัญญาซื้อขาย		2,100			14.76
	นาย สุรชัย เษษฐุโชติศักดิ์	ผู้รายงาน	สัญญาซื้อขาย	900				13.75
	นาย สุรชัย เษษฐุโชติศักดิ์	ผู้รายงาน	สัญญาซื้อขาย		900			12.86
SANKO	นาย เกียรติภูมิ ภูมินันท์	ผู้รายงาน	หุ้นสามัญ	186,000				1.10
SCN	นาย ธัญชาติ กิจพิพิธ	ผู้รายงาน	ใบแสดงสิทธิที่		220,000			0.17
SIRI	นาย ศุภนิจ จัยวัฒน์	คู่สมรส/ผู้ที่อยู่กิน	หุ้นสามัญ	200,000				1.82
SKN	นาง กิตติยา นีบลอร์	คู่สมรส/ผู้ที่อยู่กิน	หุ้นสามัญ	50,000				4.36
	นาง กิตติยา นีบลอร์	คู่สมรส/ผู้ที่อยู่กิน	หุ้นสามัญ	50,000				4.34
SMART	นาย สุรพล เต็มอริยบุตร	ผู้รายงาน	หุ้นสามัญ	50,000				0.74
	นาย สุรพล เต็มอริยบุตร	ผู้รายงาน	หุ้นสามัญ	50,000				0.73
STA	นาย วิชญ์พล สิ้นเจริญกุล	ผู้รายงาน	หุ้นสามัญ	60,000				16.74
STC	นาย สุรสิทธิ์ ชัยตระกูลทอง	ผู้รายงาน	หุ้นสามัญ	5,000				0.63
SUPER	นาย จอมทรัพย์ โลจายะ	ผู้รายงาน	หุ้นสามัญ	1,500,000				0.53
	นาย จอมทรัพย์ โลจายะ	ผู้รายงาน	หุ้นสามัญ	1,000,000				0.52
SYNEX	นาง ชนัญญาภรณ์ เพ็ชรรัตน์	ผู้รายงาน	หุ้นสามัญ	4,000				12.00
TCMC	นาย พิมล ศรีวิกรม์	ผู้รายงาน	หุ้นสามัญ	300,000				1.83
TEAM	นาง มาลิกา มานัสสถิตย์	ผู้รายงาน	หุ้นสามัญ	60,000				5.30
TITLE	นาง จิตติมา สัจจวานิช อินทุจัน	ผู้รายงาน	หุ้นสามัญ		23,300			2.40
TVDH	นาย ทรงพล วัฒนมาตรกิจ	ผู้รายงาน	หุ้นสามัญ	305,500				0.50
UTP	นาย มงคล มังกรกนก	ผู้รายงาน	หุ้นสามัญ	33,300				10.45
WARRIX	นาย วิศัลย์ วนะศักดิ์ศรีสกุล	ผู้รายงาน	หุ้นสามัญ					10.10
	นาย วิศัลย์ วนะศักดิ์ศรีสกุล	ผู้รายงาน	หุ้นสามัญ					9.50

ที่มา: เว็บไซต์ ก.ล.ด.

 หมายเหตุ: \* กรณีที่บริษัทมีผู้บริหารเป็นคู่สมรสกัน ถ้ามีการซื้อขายหลักทรัพย์ คู่สมรสทั้ง 2 คน จะมีหน้าที่ต้องรายงาน ซึ่งจะทำให้เกิดการแสดงผลการซ้ำซ้อนกัน เช่น นาย A และนาง B เป็นคู่สมรสกันและเป็นผู้บริหารของ บมจ. AB ทั้งคู่  
 ถ้า นาย A ซื้อหุ้น AB 1 รายการ การแสดงข้อมูลจะเป็น 2 รายการดังนี้ รายการที่ 1 นาย A ผู้จัดทำ ซื้อหุ้น รายการที่ 2 นาง B คู่สมรส ซื้อหุ้น จึงขอให้ใช้ข้อมูลด้วยความระมัดระวัง

<https://www.kgiworld.co.th>

หมายเหตุ: 1. \*บริษัทอาจเป็นผู้ถือครองใบสำคัญแสดงสิทธิอนุพันธ์บนหลักทรัพย์นี้ / 2. เป้าพื้นฐาน หมายถึง ราคาเป้าหมายเชิงพื้นฐาน (Forecasted 12M Target price) ที่อ้างอิงจากบทวิเคราะห์ที่ปัจจัยพื้นฐานฉบับล่าสุดของฝ่ายวิจัยฯ / 3. เป้า Consensus หมายถึง ค่าเฉลี่ยของราคาเป้าหมายเชิงพื้นฐานที่จัดทำโดย Bloomberg consensus หรือ IAA Consensus

**Disclaimer**

บริษัทหลักทรัพย์ เคจีไอ (ประเทศไทย) จำกัด (มหาชน) ("บริษัท") มิได้ให้การรับรองใดๆ ถึงความถูกต้องและแท้จริงของข้อมูลในเอกสารนี้ ("ข้อมูล") ดังนั้นไม่ว่าจะด้วยเหตุใดก็ตาม บริษัทไม่ขอรับผิดชอบต่อความเสียหายในรายได้ หรือผลประโยชน์ใดๆ ทั้งทางตรงและทางอ้อมที่เกิดขึ้นจากการใช้ ข้อมูล และข้อมูลนี้มิได้จัดทำขึ้นเพื่อการชักชวนหรือชี้แนะให้ซื้อขายหลักทรัพย์ใดๆ ทั้งนี้ข้อมูลถูกจัดทำขึ้นจากแหล่งข้อมูลที่เป็นปัจจุบันและ บริษัทสงวนสิทธิในการแก้ไขข้อความใดๆ ในเอกสารนี้โดยมิต้องออกกล่าวอ้างหน้า

ปฏิทินหุ้น

จันทร์	อังคาร	พุธ	พฤหัสบดี	ศุกร์
26 มิ.ย. 66	27 มิ.ย. 66	28 มิ.ย. 66	29 มิ.ย. 66	30 มิ.ย. 66
เข้าเทรด SET วันแรก GULF13C2311A MINT13C2311A SAWAD13C2311B SET5013C2309E EGCO19C2401A KCE19C2311A SINGER19C2311A TRUE19C2311A BH41C2311A EA41C2311A GULF41C2311A JMART41C2311A JMT41C2311A AMATA01P2311A BANPU01C2311X COM701C2311A CPN01P2312A EA01C2311B GULF01C2312W IRPC01C2312A JMART01C2311A RBF01C2401A SAWAD01C2312W SET5001C2310A, SET5001P2310A VGI01C2311X WHA01C2312A เพิ่มทุน PRG เข้าเทรด 2,600 หุ้น	TTT XD @ 0.75 บาท จ่าย 23 ส.ค. 66 เข้าเทรด SET วันแรก COM713C2311A EA13C2311A SINGER13C2311A AMATA19C2311B CPALL19C2311A CPN19C2401A SET5019C2309D	3K-BAT XD @ 0.25 บาท จ่าย 18 ส.ค. 66 เข้าเทรด SET วันแรก IP-W2 MILL-W7 CPALL13C2311A JMART13C2311B COM741C2311A SET5041C2309D TRUE41C2311B EA19C2311B INTUCH19C2401A BYDCOM28C2310A, BYDCOM28P2311A HSI28C2310A, HSI28P2310A NDX28C2309B เพิ่มทุน SABUY เข้าเทรด 91,009,120 หุ้น เพิ่มทุน SKY เข้าเทรด 60,000,000 หุ้น เพิ่มทุน TEAMG เข้าเทรด 92,500 หุ้น	PROUD XR 1.8:1 @ 1.75 บาท เข้าเทรด SET วันแรก IVL13C2311A JMT13C2311B MEGA13C2311A SCGP13C2311A SET5013C2309F CPN19C2311A DELTA19P2311A JMART19C2311B PLANB19C2401A PTTEP19P2311A BIDU41P2310A BYDCOM41P2310A TIDLOR41C2311A SET5016C2309B BEC06C2312A BGRIM06C2312A EA06C2311A GLOBAL06C2312A JMT06C2312A TRUE06C2312A เพิ่มทุน CHO เข้าเทรด 30,864,196 หุ้น	เข้าเทรด SET วันแรก TPL
3 ก.ค. 66	4 ก.ค. 66	5 ก.ค. 66	6 ก.ค. 66	7 ก.ค. 66
	OSP XD @ 0.80 บาท จ่าย 20 ก.ค. 66 STANLY XD @ 20 บาท จ่าย 21 ก.ค. 66	KUN XW 3:1 @ ฟรี	LHSC XD @ 0.13 บาท QHPF XD @ 0.12 บาท จ่าย 25 ก.ค. 66 MINT-W7 ขึ้น SP เพื่อใช้สิทธิครั้งสุดท้าย ตั้งแต่ 6 - 31 ก.ค. 66	KC XB 1:1.7 @ 0.12 บาท
10 ก.ค. 66	11 ก.ค. 66	12 ก.ค. 66	13 ก.ค. 66	14 ก.ค. 66
	KGEN XW 3:1 @ ฟรี			
17 ก.ค. 66	18 ก.ค. 66	19 ก.ค. 66	20 ก.ค. 66	21 ก.ค. 66
				TMW XD @ 1.7 บาท จ่าย 11 ส.ค. 66
24 ก.ค. 66	25 ก.ค. 66	26 ก.ค. 66	27 ก.ค. 66	28 ก.ค. 66
B-WG ขึ้น SP เพื่อใช้สิทธิครั้งสุดท้าย ตั้งแต่ 24 ก.ค. - 16 ส.ค. 66	VGI XD @ 0.04 บาท จ่าย 18 ส.ค. 66			วันเฉลิมพระชนมพรรษา พระบาทสมเด็จพระเจ้าอยู่หัว
31 ก.ค. 66	1 ส.ค. 66	2 ส.ค. 66	3 ส.ค. 66	4 ส.ค. 66
EPG XD @ 0.14 บาท จ่าย 18 ส.ค. 66	วันอาสาฬหบูชา		KYE XD @ 4.1 บาท จ่าย 22 ส.ค. 66	BC-W1 ขึ้น SP เพื่อใช้สิทธิครั้งสุดท้าย ตั้งแต่ 4 - 29 ส.ค. 66
จันทร์	อังคาร	พุธ	พฤหัสบดี	ศุกร์
7 ส.ค. 66	8 ส.ค. 66	9 ส.ค. 66	10 ส.ค. 66	11 ส.ค. 66
PTL XD @ 0.27 บาท จ่าย 24 ส.ค. 66 BTS XD @ 0.16 บาท จ่าย 25 ส.ค. 66				APEX XR 1:2 @ 0.05 บาท
14 ส.ค. 66	15 ส.ค. 66	16 ส.ค. 66	17 ส.ค. 66	18 ส.ค. 66
ชดเชยวันเฉลิมพระชนมพรรษา สมเด็จพระนางเจ้าสิริกิติ์ พระบรมราชินีนาถ พระบรมราชชนนีพันปีหลวง และวันแม่แห่งชาติ (วันเสาร์ที่ 12 สิงหาคม 2566)				
21 ส.ค. 66	22 ส.ค. 66	23 ส.ค. 66	24 ส.ค. 66	25 ส.ค. 66
28 ส.ค. 66	29 ส.ค. 66	30 ส.ค. 66	31 ส.ค. 66	1 ก.ย. 66

ที่มา : ตลาดหลักทรัพย์ฯ

ประจำวันที่ 30 มิ.ย. 66

หมายเหตุ :

IPO : หุ้นเข้าใหม่

XD : ผู้ซื้อหลักทรัพย์ไม่ได้สิทธิรับเงินปันผล

XE : วันเปิดสมุดทะเบียนผู้ถือใบสำคัญแสดงสิทธิ เพื่อการ行使สิทธิแปลงสภาพก่อนกำหนด

XR : ผู้ซื้อหลักทรัพย์ไม่ได้สิทธิจองซื้อหุ้นออกใหม่

XT : ผู้ซื้อหลักทรัพย์ไม่ได้สิทธิรับใบสำคัญแสดงสิทธิในการซื้อหุ้นเพิ่มทุนที่โอนสิทธิได้

XW : ผู้ซื้อหลักทรัพย์ไม่ได้สิทธิรับใบสำคัญแสดงสิทธิที่จะซื้อหลักทรัพย์

XN : ผู้ซื้อหลักทรัพย์ไม่มีสิทธิในการรับเงินคืนจากการลดทุน

XB : ผู้ซื้อหลักทรัพย์ไม่ได้สิทธิจองซื้อหุ้นออกใหม่ ในกรณีต่อไปนี้

- สิทธิจองซื้อหุ้นบริวารสิทธิ ที่จัดสรรให้แก่ผู้ถือหุ้นสามัญ

- สิทธิจองซื้อหุ้นสามัญ ที่จัดสรรให้แก่ผู้ถือหุ้นบริวารสิทธิ

- สิทธิในการจองซื้อหลักทรัพย์ที่เสนอขายให้แก่ประชาชนทั่วไป (Public Offering) โดยจัดสรรให้แก่ผู้ถือหุ้นเดิมของบริษัท

- สิทธิในการจองซื้อหลักทรัพย์ของบริษัทในเครือ

<https://www.kgieworld.co.th>

หมายเหตุ: 1. \*บริษัทอาจเป็นผู้ถือใบสำคัญแสดงสิทธิอนุพันธ์บนหลักทรัพย์นี้ / 2. เป้าพื้นฐาน หมายถึง ราคาเป้าหมายเชิงพื้นฐาน (Forecasted 12M Target price) ที่อ้างอิงจากบทวิเคราะห์ของบริษัทวิจัย / 3. เป้า Consensus หมายถึง ค่าเฉลี่ยของราคาเป้าหมายพื้นฐานที่จัดทำโดย Bloomberg consensus หรือ IAA Consensus

Disclaimer

บริษัทหลักทรัพย์ เคจีไอ (ประเทศไทย) จำกัด (มหาชน) ("บริษัท") มิได้ให้การรับรองใดๆ ถึงความถูกต้องและแท้จริงของข้อมูลในเอกสารนี้ ("ข้อมูล") ดังนั้นไม่ว่าจะด้วยเหตุใดก็ตาม บริษัทไม่ขอรับผิดชอบต่อการเสียหายในรายได้ หรือผลประโยชน์ใดๆ ทั้งทางตรงและทางอ้อมที่เกิดขึ้นจากการใช้ ข้อมูล และข้อมูลนี้มิได้จัดทำขึ้นเพื่อการชักจูงหรือชี้แนะให้ซื้อขายหลักทรัพย์ใดๆ ทั้งนี้ข้อมูลถูกจัดทำขึ้นจากแหล่งข้อมูลที่เป็นปัจจุบันและ บริษัทสงวนสิทธิในการแก้ไขข้อความใดๆ ในเอกสารนี้โดยมิต้องออกกล่าวอ้างหน้า

## รายชื่อหลักทรัพย์ที่สมาชิกต้องดำเนินการให้ลูกค้าวางเงินสดไว้ล่วงหน้ากับสมาชิกเต็มจำนวนที่จะซื้อ (Cash Balance)

รายชื่อหุ้น	วันที่เริ่มต้น	วันที่สิ้นสุด
BVG	6/6/2023	23/6/2023
MPIC	6/6/2023	23/6/2023
MTW	12/6/2023	30/6/2023
DELTA	20/6/2023	10/7/2023
NC	23/6/2023	13/7/2023
MALEE	26/6/2023	14/7/2023
OTO	26/6/2023	14/7/2023
OTO-W1	26/6/2023	14/7/2023

ที่มา: ตลาดหลักทรัพย์ฯ และ เคจีไอ (ประเทศไทย)

#### Disclaimer

บริษัทหลักทรัพย์ เคจีไอ (ประเทศไทย) จำกัด (มหาชน) ("บริษัท") มิได้ให้การรับรองใดๆ ถึงความถูกต้องและแท้จริงของข้อมูลในเอกสารนี้ ("ข้อมูล") ดังนั้นไม่ว่าจะด้วยเหตุใดก็ตาม บริษัทไม่ขอรับผิดชอบต่อความเสียหายในรายได้ หรือผลประโยชน์ใดๆ ทั้งทางตรงและทางอ้อมที่เกิดขึ้นจากการใช้ ข้อมูล และข้อมูลนี้มีได้จัดทำขึ้นเพื่อการชักชวนหรือชี้แนะให้ซื้อขายหลักทรัพย์ใดๆ ทั้งนี้ข้อมูลถูกจัดทำขึ้นจากแหล่งข้อมูลที่เป็นปัจจุบันและ บริษัทสงวนสิทธิในการแก้ไขข้อความใดๆในเอกสารนี้โดยมิต้องบอกกล่าวล่วงหน้า

**รายงานผลสำรวจการกำกับดูแลกิจการบริษัทจดทะเบียน (CG Report)**

**บริษัทที่ได้คะแนนอยู่ในระดับ "ดีเลิศ ( Excellent )"**

ชื่อย่อ	ชื่อบริษัท	ชื่อย่อ	ชื่อบริษัท	ชื่อย่อ	ชื่อบริษัท
AAV	บริษัท เอเชีย เออีเอ็น	GLOBAL	บริษัท สยามโกลบอลเฮาส์	PTTGC	บริษัท พีทีที โกลบอล เคมิคอล
ADVANC	บริษัท แอดวานซ์ อินโฟร์ เซอร์วิส	GPSC	บริษัท โกลบอล เพาเวอร์ ซินเนอร์ยี	PYLON	บริษัท โพลอน
AMA	บริษัท อามา มาร์ติน	GULF	บริษัท กัดฟิ เอ็มเนอร์จี ดีเวลลอปเม้นท์	QH	บริษัท ควอลิตี้เฮาส์
AMATA	บริษัท อมตะ คอร์ปอเรชั่น	HANA	บริษัท ฮานา ไมโครอิเล็กทรอนิกส์	RATCH	บริษัท ราช กรุ๊ป
ANAN	บริษัท อนันดา ดีเวลลอปเม้นท์	HMPRO	บริษัท โฮม โปรดักส์ เซ็นเตอร์	RS	บริษัท อาร์เอส
AOT	บริษัท ท่าอากาศยานไทย	INTUCH	บริษัท อินทัช โฮลดิ้งส์	SAT	บริษัท สมบูรณ์ แซ็คความซึ่ เทคโนโลยี
AP	บริษัท เอพี (ไทยแลนด์)	IRPC	บริษัท ไออาร์พีซี	SCB	ธนาคารไทยพาณิชย์
BAFS	บริษัท บริการเชื่อมเหล็กการบินกรุงเทพ	IVL	บริษัท อินโดรามา เวนเจอร์ส	SCC	บริษัท ปูนซิเมนต์ไทย
BANPU	บริษัท บ้านปู	KBANK	ธนาคารกรุงไทย	SCCC	บริษัท ซีเมนต์นครหลวง
BBL	ธนาคารกรุงเทพ	KCE	บริษัท เคซีซี ฟิล์มเทคโนโลยี	SCGP	บริษัท เอสซีจี แพคเกจจิ้ง
BCL	บริษัท บางจาก คอร์ปอเรชั่น	KKP	ธนาคารกรุงศรีอยุธยา	SEAFCCO	บริษัท ซีพีเอฟ
BCPG	บริษัท บีซีพีจี	KTB	ธนาคารกรุงไทย	SHR	บริษัท เอส โอเทล แอนด์ รีสอร์ท
BDMS	บริษัท กรุงเทพดุสิตเวชการ	KTC	บริษัท บัตรกรุงไทย	SMPCC	บริษัท สหมิตรประกันภัย
BEM	บริษัท ทางด่วนและรถไฟฟ้ากรุงเทพ	LH	บริษัท แลนด์แอนด์เฮาส์	SPALI	บริษัท สุภาลัย
BGRIM	บริษัท บี.กริม เพาเวอร์	LPN	บริษัท แอล.พี.เอ็น.ดีเวลลอปเม้นท์	SPRC	บริษัท สดาร์บี โปรดิวส์ วิฟิโน
BPP	บริษัท บ้านปู เพาเวอร์	MAJOR	บริษัท เมเจอร์ ซินีเพล็กซ์ กรุ๊ป	SUN	บริษัท ซันสวีท
BTS	บริษัท บีทีเอส กรุ๊ป โฮลดิ้งส์	MAKRO	บริษัท สยามแม็คโคร	TACC	บริษัท ที.เอ.ซี. คอนซูเมอร์
CENTEL	บริษัท โรงแรมเซ็นทรัลพลาซา	MBK	บริษัท เอ็ม บี เค	TCAP	บริษัท ทูนอนซาด
CK	บริษัท ซี.การช่าง	MINT	บริษัท ไมเนอร์ อินเตอร์เนชั่นแนล	THCOM	บริษัท ไทยคม
CKP	บริษัท ซีเค พาวเวอร์	MTC	บริษัท เมืองไทย แคปปิตอล	TISCO	บริษัท ทีเอสไอไฟแนนเชียลกรุ๊ป
COM7	บริษัท คอมเซเว่น	OR	บริษัท อร. น้ำมันและการค้าปลีก	TOP	บริษัท ไทยออยล์
CPALL	บริษัท ซีพี ออลล์	ORI	บริษัท อริจัน พร็อพเพอร์ตี้	TRUE	บริษัท โทร คอร์ปอเรชั่น
CPF	บริษัท เจริญโภคภัณฑ์อาหาร	OSP	บริษัท โอเอส ออโต้	TTB	ธนาคารทหารไทยธนชาต
CPN	บริษัท เซ็นทรัลพัฒนา	PLANB	บริษัท แพลน บี มีเดีย	VGI	บริษัท วีจีไอ
DELTA	บริษัท เดลต้า อีเลคโทรนิคส์ (ประเทศไทย)	PSH	บริษัท พญาบุรุษ โฮลดิ้ง	WHA	บริษัท ดับบลิวเอชเอ คอร์ปอเรชั่น
DTAC	บริษัท โทเทิ่ล แอ็คเซ็ส คอมมูนิเคชั่น	PTG	บริษัท พีทีจี เอ็นเนอยี	WHAUP	บริษัท ดับบลิวเอชเอ ยูทิลิตี้ส์ แอนด์ พาวเวอร์
EGCO	บริษัท เอลีคทีฟไฟ	PTT	บริษัท ปตท.	ZEN	บริษัท เซ็น คอร์ปอเรชั่น กรุ๊ป
GFPT	บริษัท จีเอฟพีที	PTTEP	บริษัท ปตท.สำรวจและผลิตปิโตรเลียม		


**บริษัทที่ได้คะแนนอยู่ในระดับ "ดีมาก ( Very Good )"**

ชื่อย่อ	ชื่อบริษัท	ชื่อย่อ	ชื่อบริษัท	ชื่อย่อ	ชื่อบริษัท
AEONTS	บริษัท อีออน สอนลินทรี (ไทยแลนด์)	JMT	บริษัท เจ.เอ็ม.ที.เน็ตเวิร์ค เซอร์วิส	SINGER	บริษัท ซิงเกอร์ประเทศไทย
BAM	บริษัท บริหารสินทรัพย์ กรุงเทพพาณิชย์	KEX	บริษัท เคซี เอ็กซ์เพรส (ประเทศไทย)	SPA	บริษัท สยามเวลเนสกรุ๊ป
BCH	บริษัท บางกอก เชน ฮอเทล	M	บริษัท เอ็มเค เรสโตรองด์ กรุ๊ป	STGT	บริษัท ศรีรังสิตโฮลดิ้ง (ประเทศไทย)
BEC	บริษัท บีอีซี เทคส์	MEGA	บริษัท เมก้า โฟล์ดิ้ง	TFG	บริษัท ไทยฟู้ดส์ กรุ๊ป
CBG	บริษัท คาราบาวกรุ๊ป	NETBAY	บริษัท เน็ตเบย์	TKN	บริษัท แก้วแก้วโฮม ฟู้ดแอนด์คัมมูนิตี้
CHG	บริษัท โรงพยาบาลจุฬารัตน์	RBF	บริษัท อาร์.เอฟ.บี. จำกัด	TNP	บริษัท ทีเอ็นพี
DOHOME	บริษัท ดูโฮม	SAPPE	บริษัท เซ็ปเป้	XO	บริษัท เอ็กซ์โอดี ฟู้ด
ERW	บริษัท ดี เยาวรัตน์ กรุ๊ป	SAWAD	บริษัท ศรีสวัสดิ์ คอร์ปอเรชั่น		
ESSO	บริษัท เอสโซ่ (ประเทศไทย)	SFT	บริษัท ศรีฟู้ดส์ (ประเทศไทย)		


**บริษัทที่ได้คะแนนอยู่ในระดับ "ดี ( Good )"**

ชื่อย่อ	ชื่อบริษัท	ชื่อย่อ	ชื่อบริษัท	ชื่อย่อ	ชื่อบริษัท
AU	บริษัท อานันท์กรุ๊ป	HUMAN	บริษัท ฮิวแมนิก้า	SF	บริษัท สยามฟิวเจอร์ดีเวลลอปเม้นท์
BH	บริษัท โรงพยาบาลบำรุงราษฎร์	IIG	บริษัท ไออีจี กรุ๊ป	SISB	บริษัท เอสไอเอสบี
EKH	บริษัท เอกซิมการแพทย์	LPH	บริษัท โรงพยาบาล ลาดพร้าว	TPCH	บริษัท ทีพีซี

**บริษัทที่ไม่ปรากฏชื่อในรายงาน CGR**

ชื่อย่อ	ชื่อบริษัท	ชื่อย่อ	ชื่อบริษัท	ชื่อย่อ	ชื่อบริษัท
GCC	บริษัท โกลบอลกรีนเคมิคอล	SMD	บริษัท สมองดีเมค	SVI	บริษัท เอสวีไอ
HENG	บริษัท เฮงลีสซิ่ง แอนด์ แคปปิตอล	STEC	บริษัท เอสทีซี แอนด์ แคปปิตอล	UBE	บริษัท ยูบีเอ เอทานอล

ที่มา: www.thai-iod.com

Disclaimer : การเปิดเผยผลการสำรวจของสมาคมส่งเสริมสถาบันกรรมการบริษัทไทย (IOD) ในเรื่องการกำกับดูแลกิจการ (Corporate Governance) นี้ เป็นการดำเนินการตามนโยบายของสำนักงานคณะกรรมการกำกับหลักทรัพย์และตลาดหลักทรัพย์ โดยการสำรวจของ IOD เป็นการสำรวจและประเมินจากข้อมูลของบริษัทจดทะเบียนในตลาดหลักทรัพย์แห่งประเทศไทย และตลาดหลักทรัพย์ เอ็มเอไอ (MAI) ที่มีการเปิดเผยต่อสาธารณะ และเป็นข้อมูลที่ไม่สามารถเข้าถึงได้ ดังนั้น ผลสำรวจดังกล่าวจึงเป็นการนำเสนอในมุมมองของบุคคลภายนอก โดยไม่ได้เป็นการประเมินการปฏิบัติ และมีได้มีการใช้ข้อมูลภายในเพื่อการประเมิน ผลสำรวจดังกล่าวเป็นผลการสำรวจ ณ วันที่ปรากฏในรายงานการกำกับดูแลกิจการของบริษัทจดทะเบียนไทยเท่านั้น ดังนั้น ผลการสำรวจจึงอาจเปลี่ยนแปลงได้ภายหลังดังกล่าว หรือเมื่อข้อมูลที่เกี่ยวข้องมีการเปลี่ยนแปลง ทั้งนี้ บริษัทหลักทรัพย์ เคจีไอ (ประเทศไทย) จำกัด (มหาชน) มิได้ยืนยัน ตรวจสอบ หรือรับรองถึงความถูกต้องครบถ้วนของผลการสำรวจดังกล่าวแต่อย่างใด

“บริษัทหลักทรัพย์ เคจีไอ ประเทศไทย (จำกัด) มหาชน” เป็นผู้จัดการการจัดจำหน่ายและรับประกัน การจำหน่ายหุ้นสามัญที่มทุนของ บมจ. บีจีซี เฮฟวี่ อินดัสทรี (BJCHI), บมจ. นามง เทอร์มินัล (NYT), บมจ. เอไอ เอนเนอร์จี (AIE) และ บริษัท เอส ที วี ไอ (SPVI) โดยการจัดทำเอกสารฉบับนี้เพื่อวัตถุประสงค์ในการนำเสนอข้อมูลและบทวิเคราะห์เท่านั้น การตัดสินใจลงทุนขึ้นกับดุลยพินิจของนักลงทุน ผู้ลงทุนควรพิจารณาข้อมูลเกี่ยวกับผู้จัดจำหน่ายหลักทรัพย์ก่อนที่จะมีการตัดสินใจลงทุน

บริษัทฯ ของเคซีเอชแอมบร็อกมีความเกี่ยวข้องกับบริษัทของบมจ.เอไอ เอนเนอร์จี (AIE) เนื่องจากบริษัทฯ ได้เข้าร่วมเป็นผู้จัดจำหน่ายหลักทรัพย์ และหลักทรัพย์ของ บมจ. เอเชียน อินซูเลเตอร์ (AI) ซึ่ง เป็นบริษัทที่มีความเกี่ยวข้องกับบริษัท AIE ที่บริษัทฯ รับจัดจำหน่ายเป็นการชั่วคราว ตั้งแต่วันที่ 2 ธ.ค.2566 เป็นคนไปจนถึงวันปิดการเสนอขายหรือวันที่จำหน่ายหุ้นส่วนเกินโดยครบถ้วนแล้วแต่กรณี

<https://www.kgiworld.co.th>

หมายเหตุ: 1. “บริษัทอาจเป็นผู้ออกไปสำคัญแสดงสิทธิออกพันธบัตรหลักทรัพย์นี้ / 2. เป้าพื้นฐาน หมายถึง ราคาเป้าหมายเชิงพื้นฐาน (Forecasted 12M Target price) ที่อ้างอิงจากบทวิเคราะห์ที่บ่งชี้ถึงมูลค่าพื้นฐานของหุ้น / 3. เป้า Consensus หมายถึง ค่าเฉลี่ยของราคาเป้าหมายเชิงพื้นฐานที่จัดทำโดย Bloomberg consensus หรือ IAA Consensus

**Disclaimer**

บริษัทหลักทรัพย์ เคจีไอ (ประเทศไทย) จำกัด (มหาชน) (“บริษัท”) มิได้ให้การรับรองใดๆ ถึงความถูกต้องและแท้จริงของข้อมูลในเอกสารนี้ (“ข้อมูล”) ดังนั้นไม่ว่าจะด้วยเหตุใดก็ตาม บริษัทฯ ไม่ขอรับผิดชอบต่อความเสียหายในรายได้ หรือผลประโยชน์ใดๆ ทั้งทางตรงและทางอ้อมที่เกิดขึ้นจากการใช้ ข้อมูล และข้อมูลนี้มิได้จัดทำขึ้นเพื่อการชักชวนหรือชี้แนะให้ซื้อขายหลักทรัพย์ใดๆ ทั้งนี้ข้อมูลถูกจัดทำขึ้นจากแหล่งข้อมูลที่เป็นปัจจุบันและ บริษัทฯ สงวนสิทธิในการแก้ไขข้อความใดๆ ในเอกสารนี้โดยมิชอบยกเว้นแต่อย่างใด

## รายงานผลการประเมินโครงการประเมินการพัฒนการต่อต้านการทุจริต (Anti-corruption Progress Indicator)

### ระดับ 5: ขยายผลสู่ผู้ที่เกี่ยวข้อง (Extended)

ชื่อย่อ	ชื่อบริษัท	ชื่อย่อ	ชื่อบริษัท	ชื่อย่อ	ชื่อบริษัท
ADVANC	บริษัท แอดวานซ์ อินโฟร์ เซอร์วิส	GLOBAL	บริษัท สยามโกลบอลเฮาส์	QH	บริษัท ควอลิตี้เฮาส์
ANAN	บริษัท อนันดา ดีเวลลอปเม้นท์ จำกัด	GPSC	บริษัท โกลบอล เพาเวอร์ ซินเนอร์ยี จำกัด	RATCH	บริษัท ผลิตไฟฟ้าราชบุรีโฮลดิ้ง
BBL	ธนาคารกรุงเทพ	HMPRO	บริษัท โฮม โปรดักส์ เซ็นเตอร์	ROBINS	บริษัท ห้างสรรพสินค้าโรบินสัน
BCH	บริษัท บางกอก เซน ฮอสพิทอล จำกัด	IRPC	บริษัท ไออาร์พีซี	SCC	บริษัท ปูนซิเมนต์ไทย จำกัด
BDMS	บริษัท กรุงเทพดุสิตเวชการ จำกัด	KBANK	ธนาคารกรุงไทย	SIRI	บริษัท เอสเอสไอ
BIGC	บริษัท บีซี ซูเปอร์เซ็นเตอร์	KCE	บริษัท เคซีอี อีเล็คโทรนิคส์	SPALI	บริษัท สุภาลัย
CK	บริษัท ซี.การช่าง	KKP	ธนาคารเกียรตินาคิน	STEC	บริษัท ซี.ไอ.ไทย เอ็นจิเนียริงแอนด์คอนสตรัคชัน จำกัด
DCC	บริษัท ไดนาสตีเซรามิก	KTB	ธนาคารกรุงไทย	TCAP	บริษัท ทุนอนาคต
DELTA	บริษัท เดลต้า อีเล็คโทรนิคส์ (ประเทศไทย)	LPH	บริษัท โรงพยาบาล ลาดพร้าว จำกัด	TISCO	บริษัท ทีเอสไอไฟแนนเชียลกรุ๊ป
DRT	บริษัท กระเบื้องเคลือบคตราเพชร	PACE	บริษัท เพช ดีเวลลอปเม้นท์ คอร์ปอเรชั่น	TMT	บริษัท ต้าเม็กไทย
EGCO	บริษัท ผลิตไฟฟ้า	PTT	บริษัท ปตท.	TOP	บริษัท ไทยออยล์
GFPT	บริษัท จีเอฟพีที	PTTGC	บริษัท พีทีที โกลบอล เคมิคอล		

### ระดับ 4: ได้รับการรับรอง (Certified)

ชื่อย่อ	ชื่อบริษัท	ชื่อย่อ	ชื่อบริษัท	ชื่อย่อ	ชื่อบริษัท
AAV	บริษัท เอเชีย เอวิชั่น	ERW	บริษัท ดี เอชวี จำกัด	SAPPE	บริษัท เซ็ปเป้ จำกัด
AP	บริษัท เอเชียเนชั่นเพอริออดี ดีเวลลอปเม้นท์	GLOW	บริษัท โกลว์ พลังงาน	SAWAD	บริษัท ศรีสวัสดิ์ ทาวเวอร์ 1979 จำกัด
BA	บริษัท การบินกรุงเทพ จำกัด	GUNKUL	บริษัท กันกุลเอ็นจิเนียริง	SCB	ธนาคารไทยพาณิชย์
BANPU	บริษัท บ้านปู	ILINK	บริษัท อินเทอร์เน็ต คอมมูนิเคชั่น	SCN	บริษัท สแกน อินเตอร์ จำกัด
BCP	บริษัท บางจากปิโตรเลียม	KTC	บริษัท บัตรกรุงไทย	SEAFSCO	บริษัท ซีพีเอฟ
BH	บริษัท โรงพยาบาลบำรุงราษฎร์	LH	บริษัท แลนด์แอนด์เฮาส์	SVI	บริษัท เอสวีไอ
BJCHI	บริษัท บีเจซี เอที อินดัสทรี จำกัด	LPN	บริษัท แอล.พี.เอ็น. ดีเวลลอปเม้นท์	TASCO	บริษัท ทีบีทีเอสพี
CBG	บริษัท คาบวาทกรุ๊ป จำกัด	MAKRO	บริษัท สยามแม็คโคร	TKN	บริษัท ทีเอ็นเค อีเอชพี ดีเวลลอปเม้นท์ จำกัด
CENDEL	บริษัท เซ็นทรัลเทรดดิ้ง	MALEE	บริษัท มาเลียมพราน	TMB	ธนาคารทหารไทย
CHG	บริษัท โรงพยาบาลจุฬารัตน์ จำกัด	MINT	บริษัท ไมเนอร์ อินเตอร์เนชั่นแนล	TRT	บริษัท ทีวีไทย
CKP	บริษัท ซีเค พาวเวอร์ จำกัด	MODERN	บริษัท โมเดิร์นฟู้ดกรุ๊ป	TRUE	บริษัท ทรู คอร์ปอเรชั่น
CPF	บริษัท เจริญโภคภัณฑ์อาหาร	NOK	บริษัท สายการบินนกแอร์ จำกัด	TVO	บริษัท ทีวีเอ็มพีซี
CPN	บริษัท เซ็นทรัลพัฒนา	PTTEP	บริษัท ปตท. สำรวจและผลิตปิโตรเลียม		
DTAC	บริษัท โทีที แอ็คเซ็ส คอมมูนิเคชั่น	PYLON	บริษัท ไพลอน		

### ระดับ 3: มีมาตรการป้องกัน (Established)

ชื่อย่อ	ชื่อบริษัท	ชื่อย่อ	ชื่อบริษัท	ชื่อย่อ	ชื่อบริษัท
BEM	บริษัท ทางด่วนและรถไฟฟ้ากรุงเทพ จำกัด	MTLS	บริษัท เมืองไทย ลิสซิ่ง จำกัด	SPRC	บริษัท สดาร์ ปิโตรเลียม วีพีเอ็ม
CPALL	บริษัท ซีพี ออลล์	SCI	บริษัท เอสซีไอ ซิเลคตริค จำกัด		

### ไม่เปิดเผยหรือไม่มีนโยบาย

ชื่อย่อ	ชื่อบริษัท	ชื่อย่อ	ชื่อบริษัท	ชื่อย่อ	ชื่อบริษัท
AOT	บริษัท ท่าอากาศยานไทย	BPP	บริษัท บ้านปู เพาเวอร์ จำกัด	FN	บริษัท เอฟเอ็น แฟคเตอร์ เอช/เอช จำกัด
BCPG	บริษัท บีซีพีจี จำกัด	BTS	บริษัท บีทีเอส กรุ๊ป โฮลดิ้งส์	TPCH	บริษัท ทีพีซี เพาเวอร์โฮลดิ้ง จำกัด

ที่มา: [www.cgthailand.org](http://www.cgthailand.org)

Disclaimer: การเปิดเผยผลการประเมินดัชนีชี้วัดความคืบหน้าการป้องกันกรณีการทุจริตคอร์รัปชัน (Anti-Corruption Progress Indicators) ของบริษัทจดทะเบียนในตลาดหลักทรัพย์แห่งประเทศไทยที่จัดทำโดยสถาบันที่ เกี่ยวข้องซึ่งมีการเปิดเผยโดยสำนักงานคณะกรรมการกำกับหลักทรัพย์และตลาดหลักทรัพย์ เป็นการศึกษาการตามนโยบายและตามแผนพัฒนาความยั่งยืนสำหรับบริษัทจดทะเบียน โดยผลการประเมินดังกล่าว สถาบันที่เกี่ยวข้องอาศัย ข้อมูลที่ได้รับจากบริษัทจดทะเบียนที่บริษัทจดทะเบียนได้ระบุในแบบแสดงข้อมูลเพื่อการประเมิน Anti-Corruption ซึ่งได้อ้างอิงข้อมูลมาจากแบบแสดงรายการข้อมูลประจำปี (แบบ 56-1) รายงานประจำปี (แบบ 56-2) หรือในเอกสารและ หรือรายงานอื่นที่เกี่ยวข้องของบริษัทจดทะเบียนนั้น แล้วแต่กรณี ดังนั้น ผลการประเมินดังกล่าวจึงเป็นการประเมินในมุมมองของสถาบันที่เกี่ยวข้องซึ่งเป็นบุคคลภายนอก โดยมีได้เป็นการประเมินการปฏิบัติของบริษัทจดทะเบียนในตลาด หลักทรัพย์แห่งประเทศไทย และมีได้ใช้ข้อมูลภายในเพื่อการประเมิน

เนื่องจากผลการประเมินดังกล่าวเป็นเพียงผลการประเมิน ณ วันที่ปรากฏในผลการประเมินเท่านั้น ดังนั้น ผลการประเมินจึงอาจเปลี่ยนแปลงได้ภายหลังดังกล่าว หรือเมื่อข้อมูลที่เกี่ยวข้องมีการเปลี่ยนแปลง ทั้งนี้ บริษัทหลักทรัพย์ เคจีไอ (ประเทศไทย) จำกัด (มหาชน) มิได้ยืนยัน ตรวจสอบ หรือรับรองความถูกต้องครบถ้วนของผลการประเมินดังกล่าวแต่อย่างใด

<https://www.kgieworld.co.th>

หมายเหตุ: 1. \*บริษัทอาจเป็นผู้ถือใบสำคัญแสดงสิทธิอนุพันธ์บนหลักทรัพย์นี้ / 2. เป้าพื้นฐาน หมายถึง ราคาเป้าหมายเชิงพื้นฐาน (Forecasted 12M Target price) ที่อ้างอิงจากบทวิเคราะห์ที่ปัจจัยพื้นฐานฉบับล่าสุดของฝ่ายวิจัย / 3. เป้า Consensus หมายถึง ค่าเฉลี่ย ของราคาเป้าหมายพื้นฐานที่จัดทำโดย Bloomberg Consensus หรือ IAA Consensus

#### Disclaimer

บริษัทหลักทรัพย์ เคจีไอ (ประเทศไทย) จำกัด (มหาชน) ("บริษัท") มิได้ให้การรับรองใดๆ ถึงความถูกต้องและแท้จริงของข้อมูลในเอกสารนี้ ("ข้อมูล") ดังนั้นไม่ว่าจะด้วยเหตุใดก็ตาม บริษัทไม่ขอ รับผิดชอบต่อความเสียหายในรายได้ หรือผลประโยชน์ใดๆ ทั้งทางตรงและทางอ้อมที่เกิดขึ้นจากการใช้ ข้อมูล และข้อมูลนี้มิได้จัดทำขึ้นเพื่อการชักชวนหรือชี้แนะให้ซื้อขายหลักทรัพย์ใดๆ ทั้งนี้ข้อมูลถูก จัดทำขึ้นจากแหล่งข้อมูลที่เป็นปัจจุบันและ บริษัทสงวนสิทธิในการแก้ไขข้อความใดๆในเอกสารนี้โดยมิต้องบอกกล่าวล่วงหน้า