



Set Index Data

Open	1,468.00		
High	1,490.71		
Low	1,461.61		
Closed	1,479.57		
Chg.	12.64		
%Chg.	0.86		
Value (mn)	52,748.20		
P/E(x)	17.68	Up	404
P/BV(x)	1.44	Unchanged	130
Yield (%)	1.49	Down	110
Market Cap (mn)	18,139.44		

SET 50 -100 - MAI - Futures Index

	Closed	Chg	(%)
SET 50	902.65	6.23	0.69
SET 100	2,004.16	15.91	0.80
S50_CON	905.50	8.00	0.89
MAI Index	452.57	10.63	2.41

Trading Breakdown : Daily

(Bt,m)	Buy	Sell	Net
Institution	5,336.91	4,807.68	529.23
Broker Port	4,384.27	5,503.27	-1,119.00
Foreign	27,936.54	26,788.26	1,148.28
Customer	15,083.45	15,641.97	-558.52

Trading Breakdown : Month to Date

(Bt,m)	Buy	Sell	Net
Institution	75,193.22	76,038.51	-845.29
Broker Port	68,017.18	69,156.64	-1,139.47
Foreign	458,390.67	471,200.49	-10,809.81
Customer	284,859.62	272,065.05	12,794.55

World Markets Index

	Closed	Chg.	(%)
Dow Jones	34,122.42	269.76	0.80
NASDAQ	13,591.33	-0.42	0.00
FTSE100	7,471.69	-28.80	-0.38
Nikkei	33,234.14	40.15	0.12
Hang Seng	18,934.36	-237.69	-1.24

Commodity

	Closed	Chg.	(%)
Oil: Brent	74.25	-0.05	-0.07
Oil: Nymex	69.56	-0.18	-0.26
Gold	1,908.80	1.32	0.07
ZINC	2,355.00	-20.00	-0.84
BIDI Index	1,112.00	-26.00	-2.28

Cash Balance

12 มิ.ย.-30 มิ.ย. 2566	MTW
20 มิ.ย. -10 ก.ค. 2566	DELTA
26 มิ.ย.- 14 ก.ค. 2566	MALEE, OTO,

Analysts

Apichai Raomanachai
Fundamental and Technical Investment Analysis ID No. 002939
Tel 02-829-6999 Ext 2200
Email : apichai.ra@kfsec.co.th

Nopporn Chaykaew
Fundamental Analysis ID No. 043964
Tel 02-829-6999 Ext 2203
Email : nopporn.ch@kfsec.co.th

Nattawat Poosunthorntri
Fundamental Analysis ID No. 087077
Tel 02-829-6999 Ext 2204
Email : nattawat.po@kfsec.co.th

Market Wrap-Up

- SET วันที่ 29 มิ.ย.66 ปิด +12.64 จุด อยู่ที่ 1,479.57 จุด มูลค่าการซื้อขาย 52,741 ลบ. ต่างชาติซื้อ 1,148 ลบ. สถาบันซื้อ 529 ลบ. พอร์ตโบรกขาย 1,119 ลบ. NVDR มียอดซื้อสุทธิอยู่ที่ 493 ลบ. มียอดซื้อสุทธิในหุ้น DELTA, TTB, EA, PTTEP, GPSC และ มียอดขายสุทธิ CPALL, GULF, PTT, BBL, TRUE มูลค่า Short Sales อยู่ที่ระดับ 5,748 ลบ. หุ้นที่มีปริมาณ Short สูงคือ BCH-R, RATCH-R, CENTEL-R โดยนักลงทุนต่างชาติประเทศมีสถานะ Long ใน Index Futures จำนวน 12,475 สัญญา ยอดสะสมตั้งแต่ต้นปีต่างชาติ Short สุทธิรวม 205,323 สัญญานักลงทุนต่างชาติซื้อพันธบัตรจำนวน 4,881 ลบ.
- ตลาดหุ้นสหรัฐ DJIA +0.80%, S&P500 +0.45%, Nasdaq -0.00% ได้แรงหนุนจากกลุ่มธนาคาร +2.6% หลัง 23 แบงก์ใหญ่สหรัฐผ่าน Stress Test ส่วนรายงาน GDP สหรัฐ Q1/66 ครั้งที่ 3 ขยายตัว +2.0% & ครั้งที่ 2 ที่ +1.3% QoQ และผู้ซื้อสวัสดิการว่างงานรายสัปดาห์ลดลง 26,000 ราย อยู่ที่ 239,000 ราย ตลาดหุ้นยุโรป Stoxx600 +0.13% หลัง H&M บริษัทค้าปลีกเสื้อผ้าสวีเดน +18.2% รับกำไร Q2/66 ดีกว่าคาด

Market View

- ตลาดหุ้นสหรัฐวานนี้ได้แรงหนุนกลุ่มธนาคาร +2.6%, KBW ดัชนีธนาคารภูมิภาค +1.8% หลัง 23 ธนาคารใหญ่สหรัฐผ่าน Stress Test มีฐานทุนเพียงพอรองรับในภาวะเศรษฐกิจถดถอย และยังสามารถปล่อยกู้ให้กับภาคครัวเรือน & ธุรกิจได้ โดยเฟดได้ใช้สมมติฐานราคาอสังหาริมทรัพย์ -40%, อัตราว่างงาน 10% อาจส่งผลให้ธนาคารขาดทุน \$5.41 แสน ล. ซึ่งเท่ากับประมาณการปีก่อน ดังนั้นกลุ่มธนาคารใหญ่สหรัฐสามารถจ่ายปันผล, ซื้อหุ้นคืนได้ตามแผนปกติ ส่วนรายงานเศรษฐกิจวานนี้ US GDP Q1/66 +2.0% ดีกว่าคาด +1.4% QoQ และผู้ซื้อสวัสดิการว่างงานรายสัปดาห์ลดลง ส่งผลให้ CME Fed Watch ที่โอกาส 90% จะปรับขึ้นดอกเบี้ย 0.25% ในการประชุม 25 - 26 ก.ค. คำวันนี้ติดตาม US PCE มิ.ย. คาด 4.6% & เม.ย. 4.4% YoY, คาด +0.5% & เม.ย. +0.4% MoM ส่วนตลาดหุ้นยุโรปวานนี้ได้แรงหนุนจากกำไร H&M Q2/66 ดีกว่า กูเปอร์กับ CPI สเปน มิ.ย. +1.9% YoY เป็นประเทศแรกในยุโรปที่เงินเฟ้อต่ำกว่า 2% โดยวันนี้ติดตาม CPI ยูโรโซน มิ.ย. คาดลดลงอยู่ที่ 5.6% & พ.ค. 6.1% YoY ช่วยลดแรงกดดัน ECB ในการเร่งขึ้นดอกเบี้ย ฟังเอเชียดัชนีภูมิภาคปรับลดลง จากแรงขายกลุ่มเทคโนโลยี หลังสหรัฐเตรียมใช้ ม.แบนการส่งออกชิปไปยังตลาดจีน กอปรรวม. กระตุ้นเศรษฐกิจจีน สำหรับดัชนี SET วานนี้ +0.86% ปริมาณการซื้อขาย 5.27 หมื่น ลบ. ต่างชาติซื้อ 1.1 พัน ลบ. สถาบันซื้อ 529 ลบ. พอร์ตโบรกขาย 1.1 พัน ลบ. ได้แรงหนุนจากกลุ่มพลังงาน +2.64% ปรับขึ้นตามราคาน้ำมันดิบ กอปรเกิดแรงซื้อ Cover Short ในช่วง Window Dressing และการปิดสัญญา Futures S50M23 หลังดัชนีปรับได้ลดลงรับปัจจัยลบ เช่น Fund Flow ชะลอตัว, กรณี STARK ผิดนัดชำระหนี้หุ้นกู้ ขณะนี้ปัจจัยการเมืองวันนี้ติดตามการหารือกัวโกล & เพื่อไทย คาดจะสามารถตกลงในการสรรหา ปธ.สภาผู้แทนฯ ได้ก่อนประชุมต้นแรก 4 ก.ค. วันนี้จะมีการปรับหุ้นเช้า - ออก SET50 โดย WHA, TLI ถูกนำเข้าคำนวณแทน JMT, JMART

Daily Strategy

- ประเมินแนวรับดัชนี SET ที่ 1,470 แนวต้าน 1,490 - 1,500 คาดได้แรงหนุนหลังเรียกประชุม สส.นัดแรก 4 ก.ค. เลือก ปธ. - รอง ปธ.สภา ส่งผลบวกต่อความเชื่อมั่นนักลงทุน แนะนำทยอยซื้อ SNNP, SUN, GFPT, XO, HANA ได้ประโยชน์ค่าเงินบาทอ่อนค่า
- BEM* (ซื้อ / ราคาเป้าหมาย IAA Consensus 11.10 บาท) ราคาหุ้นเริ่มฟื้นตัวหลัง Priced in ความกังวลต่อนโยบายพรรคแกนนำ ต่อโครงการสายสีส้ม การคุมค่าโดยสาร และเข้าช่วง Low season ไปมากแล้ว โดยจำนวนผู้โดยสารรถไฟฟ้าเฉลี่ยในเดือน พ.ค.66 อยู่ที่ 345 พันเที่ยวต่อวัน เพิ่มขึ้น +5%MoM, +50%YoY และปริมาณผู้เข้าทางด่วนเฉลี่ยในเดือน พ.ค.66 อยู่ที่ 1.095 ล้านเที่ยวต่อวัน +1%MoM, +5%YoY ได้อานิสงส์จากการเปิดภาคเรียน ขณะที่แนวโน้มจากนี้มาจะดีขึ้นในช่วงที่เหลือของปี ได้อานิสงส์ของการท่องเที่ยวและการเปิดดำเนินการรถไฟฟ้าสายสีเหลือง (น่าจะเปิดการเชื่อมต่อกับสีเหลือง-สถานีลาดพร้าว 2H66) ประกอบกับใน 2Q66 จะมีรายได้เงินปันผลจาก CKP, TTW ช่วยหนุนกำไรเพิ่มขึ้น QoQ, YoY ส่วนทั้งปีตลาดคาดกำไรปี 66 อยู่ที่ 3.44 พันล้านบาท +41%YoY
- EKH* (ซื้อ / ราคาเป้าหมาย Bloomberg Consensus 9.50 บาท) หากไม่รวมกำไรพิเศษที่เกิดขึ้นจากการปรับ fair value ตราสารต่างๆที่ทาง EKH* ถืออยู่ กำไรปกติในช่วง 1Q66 เห็นการฟื้นตัวได้ดี QoQ แม้ว่า YoY ยังหดตัวจากรายได้ Covid-19 ที่หายไป อย่างไรก็ตามแนวโน้มการดำเนินงานปกติในช่วง 2Q66 ยังมีปัจจัยหนุน จาก 1.การกลับมาของผู้ป่วยต่างชาติโดยเฉพาะชาวจีนที่เข้ามาใช้บริการคลินิก IVF 2.การเพิ่มขึ้นของจำนวนผู้ป่วย Covid-19 โดยด้านผู้บริหารวางเป้ารายได้ปีเต็มได้ไม่ต่ำกว่า +10% และมีแผนจะขยายเตียงเพิ่มจากเดิม 142 เตียงเป็น 200 เตียง ทั้งนี้ตลาดคาดกำไรปกติปี 66 และ 67 ของ EKH* จะอยู่ที่ 246 ลบ. (+10%YoY) และ 275 ลบ. (+12%YoY) ตามลำดับ

ข้อมูลในเอกสารฉบับนี้ รวบรวมมาจากแหล่งข้อมูลที่น่าเชื่อถือ อย่างไรก็ดี บริษัทหลักทรัพย์ คิงส์ฟอร์ด จำกัด (มหาชน) ไม่สามารถที่จะยืนยันหรือรับรองความถูกต้องของข้อมูลเหล่านี้ได้ ไม่ว่าประการใด ๆ บทวิเคราะห์ในเอกสารนี้ จัดทำขึ้นโดยอ้างอิงหลักเกณฑ์ทางวิชาการเกี่ยวกับหลักการวิเคราะห์ และมีได้เป็นการชี้แนะ หรือเสนอแนะให้ซื้อหรือขายหลักทรัพย์ใด ๆ การตัดสินใจซื้อหรือขายหลักทรัพย์ใด ๆ ของผู้อ่าน ไม่ว่าจะเกิดจากการอ่านบทความในเอกสารนี้หรือไม่ก็ตาม ล้วนเป็นผลจากการใช้วิจารณญาณของผู้อ่าน โดยไม่มีส่วนเกี่ยวข้องกับคิงส์ฟอร์ด จำกัด บริษัทหลักทรัพย์ คิงส์ฟอร์ด จำกัด (มหาชน) ไม่ว่ากรณีใด



Daily Key Factors

Oil Update(+) WTI ส.ค. +\$0.30 อยู่ที่ \$69.86/บาร์เรล Brent ส.ค. +\$0.31 อยู่ที่ \$74.34/บาร์เรล ได้แรงหนุนหลัง EIA รายงานสต็อกน้ำมันดิบสหรัฐ สัปดาห์ที่ผ่านมาลดลง 9.6 ล.บาร์เรล มากกว่าคาดจะลด 1.8 ล.บาร์เรล

Gold Update(-) Comex Gold ส.ค. -\$4.30 อยู่ที่ \$1,917.90 /ออนซ์ ถูกกดดันหลัง Dollar Index แข็งค่า +0.42% อยู่ที่ 103.3432 จากเฟดส่งสัญญาณขึ้นดอกเบี้ยปีนี้อีก 2 ครั้ง

Fund Flow(+) Fund Flow ต่างชาติในตลาด TIP วานนี้ ชี้ขลุททิ +39.75 ล้านดอลลาร์สหรัฐ ชื้อหุ้นไทย +32.25 ล.ดอลลาร์สหรัฐ ชื้อหุ้นฟิลิปปินส์ +7.50 ล.ดอลลาร์สหรัฐ

- (0) ค่าเงินบาทเข้านี้อ่อนค่าอยู่ที่ 35.61 บาท/ดอลลาร์สหรัฐ
- (0) ผลตอบแทนพันธบัตรสหรัฐ 10 ปี ปรับขึ้นอยู่ที่ 3.846 %
- (-) ดัชนี BDI วานนี้ -26 จุด อยู่ที่ 1,112
- (+) BitCoin เข้านี้ +1.08% อยู่ที่ 30,401 ดอลลาร์สหรัฐ
- (0) Tokyo CPI มิ.ย. +3.2% & พ.ค. +3.2% YoY

Economic Calendar

ในประเทศ

30 มิ.ย. ธปท. รายงานภาวะเศรษฐกิจไทย
 สัปดาห์ที่ 5 สคค. รายงานภาวะเศรษฐกิจการคลัง, ภาวะเศรษฐกิจภูมิภาค, ดัชนีความเชื่อมั่นอนาคตเศรษฐกิจภูมิภาค
 สคค. แถลงดัชนีอุตสาหกรรม

ต่างประเทศ

27 มิ.ย. US รายงานความเชื่อมั่นผู้บริโภคจากซีบี (มิ.ย.)
 US ยอดขายบ้านใหม่ (พ.ค.)
 US ยอดคำสั่งซื้อสินค้าคงทน (เดือนต่อเดือน) (พ.ค.)
 US รายงานจำนวนใบอนุญาตก่อสร้าง

28 มิ.ย. US คำกล่าวของนายพาวเวลล์ (Powell) ประธานธนาคารกลางสหรัฐ
 US สินค้าคงคลังน้ำมันดิบ

29 มิ.ย. US คำกล่าวของนายพาวเวลล์ (Powell) ประธานธนาคารกลางสหรัฐ
 US ดัชนีจีดีพี (ไตรมาสต่อไตรมาส) (ไตรมาส 1)
 US จำนวนคนที่ยื่นขอรับสวัสดิการว่างงานครั้งแรก

30 มิ.ย. CN ดัชนี PMI ภาคการผลิตของจีน (มิ.ย.)
 EU ดัชนีราคาผู้บริโภค (CPI) (ปีต่อปี) (มิ.ย.)
 US ดัชนีราคาด้านการบริโภคส่วนบุคคล PCE (พ.ค.)

Theme Strategy

- Theme ฐานเด่นปี 2566 ต้อนรับนักท่องเที่ยวต่างชาติฟื้นตัว
- (1) กลุ่มท่องเที่ยวและสันทนาการ ได้แก่ CENTEL*, ERW*, MINT*, SHR*, VRANDA*, SPA*
 - (2) กลุ่มขนส่งและบริการ ได้แก่ AOT, AAV, BA*, BAFS*, PTG*, BEM*
 - (3) กลุ่มการอุปโภคบริโภค ได้แก่ CPALL, MAKRO*, GLOBAL*, HMPRO*, DOHOME*, CPN*, CRC, COM7*, BEAUTY*, KAMART*, KISS*, ICHI*, CBG*, SAPPE*, SNNP*
 - (4) กลุ่ม ร.พ.อิงผู้ป่วยต่างชาติ (นักท่องเที่ยวตะวันออกกลาง / จีน) ได้แก่ BDMS, BH*, EKH*, PR9*
 - (5) กลุ่มสื่อออนไลน์ (เพิ่มตามจำนวน Eyeball) ได้แก่ PLANB*, VGI*
 - (6) กลุ่มธนาคารพาณิชย์ (ปรับขึ้นดอกเบี้ย สินเชื่อขยายตัว) ได้แก่ BBL, KBANK, KTB*, KKP*
 - (7) กลุ่มอสังหาฯ - นิคมอุตสาหกรรม (นักลงทุนจีน / ลงทุน EV ใน EEC) ได้แก่ BRI*, ORI*, NOBLE*, AMATA*, ROJNA*, WHA*
 - (8) กลุ่มโรงไฟฟ้า (SPP ปรับขึ้น Ft) ได้แก่ BGRIM*, GPSC*

**หุ้นแนะนำเชิงกลยุทธ์ที่ยังไม่อยู่ใน Coverage ของฝ่ายวิจัย

Asset Allocation: Equity 50% Fixed Income 30% Alternative Investment etc. Gold 10% Cash 10%

Today Fundamental Research: -

Monthly Portfolio June 2023: TTB*, SFLEX*, SUN*, KTB*, EKH*



PTTEP เร่งป้อนก๊าซเออาร์วัน สิ้นปี 600 ล้านลูกบาศก์ฟุต GPSC หดหดตั้งสำรอง วงในชี้ฟ้องเพื่อเจรจาขายถ่านหิน PTTEP เพิ่มอัตราผลิตก๊าซแหล่งเออาร์วัน ล่าสุดทะลุ 400 ล้านลูกบาศก์ฟุตต่อวันแล้ว หลังเพิ่มแท่นขุดเจาะใหม่ ผู้บริหารมั่นใจสิ้นปีแตะ 600 ล้านลูกบาศก์ฟุตต่อวัน ต้นปี 67 สู่วัตถุประสงค์สูงสุด 800 ล้านลูกบาศก์ฟุตต่อวัน ช่วยลดนำเข้า LNG และความผันผวนค่าไฟฟ้า ขณะที่ PTTGC-โรงไฟฟ้ารับอานิสงส์ต้นทุนลด ส่วน GPSC หดหดตั้งสำรองพิพาท 11,000 ล้านบาท วงในระบุชุดไม่ต้องตั้งสำรองหลังถูก AVRA ฟ้อง มองแค่อยากต่อรองเจรจาขายถ่านหิน หากเดินเครื่องโรงไฟฟ้ารอบใหม่(ข่าวหุ้น)

TPL หุ่นป้ายแดงเทรดวันนี้ ลุ้นราคาเหนือของ 3.3 บาท“ไทยพาร์เซล” หุ่นน้องใหม่สายโลจิสติกส์ เข้าเทรดตลาด เอ็ม เอ ไอ วันนี้ ลุ้นราคาขึ้นเหนือของ 3.30 บาท จับตาหุ้นใหญ่ “สุระ” และ “หมอบงศ์ศักดิ์” ไม่ติดไซเลนส์ที่เรียด ส่วนกลุ่มครอบครัวจีนระวิจระณะ ถือ 36.25% และ บมจ.อคควา คอร์ปอเรชั่น ถือ 26.73% ติดห้ามขายหุ้นออกมา ผู้บริหารมั่นใจ 2 นักลงทุนใหญ่อยู่ยาว ตั้งเป้าเป็นหุ้นเติบโตสูง พร้อมปันผลงามเกิน 50%(ข่าวหุ้น)

SABUY ลั่น Q3 โต ต้นปีนี้ 2 หมื่นล้านSABUY คาดงบไตรมาส 3/66 โตต่อ หนุนรายได้ปีนี้พุ่ง 2 หมื่นล้านบาท วานนี้ (29 มิ.ย.) เซ็นบันทึกข้อตกลงกับ “ซ้อป โกลบอล-กรีนมูนส์” ผุดแพลตฟอร์มออนไลน์ “ไอเอสซิส” เปิดให้ประชาชน Live ขายสินค้าในเครือ “สหพัฒน์ฟิวเจอร์”(ข่าวหุ้น)

กลุ่มแบงก์ Q2 กำไรยังโต ปรับฐานเป็นจังหวัดซื้อ หุ้นกลุ่มธนาคารรายต่อตัว โบรกฯ มองเป็นจังหวัดซื้อ รับกำไรไตรมาส 2/66 ยังเติบโต ส่วน KBANK และ SCB ปัญหาภาระหนี้ STARK รับรู้ไปแล้ว จับตา Write-off ในไตรมาส 2 นี้ ช่วยคลายความกังวล ส่วนกรุงไทย (KTB) มีพัฒนาการด้านดิจิทัลผ่านเป้าตั้ง แนวโน้ม ROE ดีขึ้นต่อเนื่อง(ข่าวหุ้น)

BCPG บุกขายไฟ 'น้ำसान' 114 MW ต้นกำไรไตรมาส 2 "บีซีพีจี" เปิดขายไฟเชิงพาณิชย์ โรงไฟฟ้าพลังน้ำ Nam San 3A และ Nam San 3B กำลังการผลิตรวม 114 เมกะวัตต์ ให้เวียดนามแล้ว ตามสัญญา 25 ปี บล.ฟินันเซีย มองงบไตรมาส 2/66 ออกมาดี หลังรับรู้รายได้ไฟฟ้าลาวเพิ่ม และ 2 โรงไฟฟ้าจะกันเต็มไตรมาส ราคาเป้าหมาย 15.10 บาทต่อหุ้น(ข่าวหุ้น)

STARK เทรดส่งท้ายวันนี้ ดีเอสไอจ่อฟันเกิน 3 รายหุ้น “สตาร์ค” เทรดวันสุดท้าย ร่วงไปแล้ว 88.89% นับจากวันแรกที่กลับเข้าเทรด ด้านดีเอสไอ รอหลักฐานเด็ด ก.ล.ต.จ่อออกหมายเรียกเพิ่มอีก เชื่อแก๊งโกงหุ้นมีมากกว่า 3 ราย แรงสรุปเร็วกว่ากำหนดเดิม 2 สัปดาห์ ด้านผู้บริหารก.ล.ต. ยันเอาผิดแม่นยำขึ้นผ่านพ้นฟูๆ ขณะที่สตาร์ครูป 4 ทางเลือกแก้ไขเหตุเพิกถอนพันตลาดฯ 19 ก.ค.นี้ (ข่าวหุ้น)

ลุ้น 'หุ้นไทย' ระบายต่อ หวังสัปดาห์หน้าการเมืองซัด - คาดดัชนีแตะ 1,500 จุดบล.ยูโอบี เคย์เฮียน" มองแรงขายเกี่ยวกับ หุ้น STARK ลดลง "หุ้นไทย" พุ่งกว่า 23 จุด หลังร่วงติดต่อกัน 8 วันทำการ "บล.เอเซียพลัส" ที่ การเมืองซัดเงิน ปัจจัยบวกหลัก คาดสัปดาห์หน้าดัชนี "ระบายต่อ" และ 1,500 จุด "บล.ยูโอบี เคย์เฮียนฯ" เผยหุ้นไทยทะยาน ขานรับประเด็น การเมือง เชื่อราคาหุ้น รับรู้ข่าวร้ายไปหมดแล้ว ขณะที่มองแรงขาย "สตาร์ค" ลดลงแล้ว(กรุงเทพธุรกิจ)

ก.ล.ต.นับหนึ่งไฟล์ SAV SAMART ได้มูลค่าหมื่นล.ก.ล.ต.เริ่มนับ หนึ่งไฟล์ SAV ขายหุ้นไอพีโอ 224 ล้านหุ้น จ่อเข้าเทรดไตรมาส 3/2566 ตามนัด ธุรกิจบริการจัดการจราจรการบิน สนามบินกัมพูชาทั้งหมดเข้าขึ้น ความสามารถทำกำไรสูง โบรกชี SAMART ได้สามเต็ง ปลดล็อกมูลค่าได้ นับหมื่นล้านบาท บันทึกกำไรขายหุ้นไอพีโอ และรับสิทธิ์คำนวณราคาตามมูลค่า 7-8 บาท(ทันหุ้น)

GFPT คำสั่งซื้อมาเทียบ เฮบาทอ่อนช่วงไฮซีชันGFPT ลุ้นอานิสงส์ บาทอ่อนช่วงไฮซีชัน ดันยอดส่งออกไก่ปรุงสุกแปรรูปและชิ้นส่วนไก่พุ่ง ต่อเนื่อง ปลื้มคำสั่งซื้อฟื้นตัวทั้งจากจีน ญี่ปุ่น และอังกฤษ นักวิเคราะห์ฟันธงบาทยังมีแนวโน้มเคลื่อนไหวทิศทางอ่อนค่า และ 35.50-36.30 บาทต่อดอลลาร์สหรัฐ ชี้เป้าเข้าหุ้นส่งออกสินค้าเกษตร อาทิ GFPT, CH, และ SUN ชี้เป้า GFPT ที่ 13.60 บาท(ทันหุ้น)

SSP ชุมติลธุรกิจใหม่ เล็งเวียดนาม 200 เมกSSP วางแผนธุรกิจครึ่งหลัง 2566 บิ๊กบอส "วรุตม์ ธรรมวารานุกุปต์" สั่งเดินหน้า M&A ธุรกิจใหม่ เล็งขงบอรัคเคาะแผนต้นกรกฎาคมนี้ ส่วนแผนธุรกิจพลังงาน แยมอยู่ระหว่างเจรจาคาดชัดเจนอย่างน้อย 1 ตีล กำเงินสดพร้อมลุย 4 พันล้านบาท จ้างลงทุนเวียดนามหวังจะได้ใบอนุญาตขายไฟฟ้า 100-200 เมกะวัตต์(ทันหุ้น)

ORI จับมือ ASIAN เขย่าเขาใหญ่-ศรีราชาสนั่นเครือ ORI จับมือ ASIAN ร่วมลงทุนธุรกิจโรงแรมและพัฒนาอสังหาริมทรัพย์ สร้างเมืองใหม่ กลางเขาใหญ่-ศรีราชา มูลค่า 1,422 ล้านบาท หวังกระจายความเสี่ยงและต่อยอดรายได้ในอนาคต จับเทรนด์ผู้บริโภคยุคใหม่ รับกระแสเวลบีอิง UKEM เสกคลังสินค้าน้ำร้อนชื้อชื้อ ชุมติลร่วมทุนพันธมิตรนอกUKEM ไชว เงินสดเต็มมือ 600 ล้านบาท เนรมิตคลังสินค้าน้ำร้อนบริการขยายธุรกิจ รถไฟฟ้าโซน EEC หนุนลูกค้าเพิ่ม ค่าขนส่งลด แถมเซฟค่าเช่าคลังได้ราวปีละ 12 ล้านบาท ฟากผู้บริหารแยมอยู่ระหว่างตีลร่วมทุนพันธมิตรโรงงานเคมีภัณฑ์ในต่างแดน คาดชัดเจนภายในปีนี้ พร้อมปักเป้าโตเฉลี่ย 15% ต่อเนื่อง 5 ปี(ทันหุ้น)

SPALI รุกชิงเจ้าตลาดภูเก็ต เปิดโครงการใหม่โกยยอดSPALI วางแผนครึ่งปีหลัง 2566 เดินเครื่องชิงเจ้าตลาดอสังหาแนวราบภูเก็ต เตรียมเปิดตัวโครงการใหม่ "ศุภาลัย วิลล รัชฎา ภูเก็ต" มูลค่าประมาณ 416 ล้านบาท รองรับดีมานด์ลูกค้าไทยและต่างชาติ หวังโกยยอดขายเพิ่ม (ทันหุ้น)

จท.ลุยสร้างท่าเรือสำราญพัทยา "เจ้าท่า" ทางใหม่โลนเร่งศึกษาสร้างท่าเรือสำราญพัทยา จ.ชลบุรี วงเงิน 7.4 พันล้านบาท จ่อขง "คมนาคม-กรม." ลุ้นไฟเขียวปีนี้ ก่อนเปิดประมูลปี 68 ตั้งเป้าเปิดบริการปี 72 หนุนท่องเที่ยวทางน้ำสร้างรายได้ในประเทศ(ไทยโพสต์)

คลังฟุ้งเศรษฐกิจพ.ค.ยังแจ่ม แรงหนุน 'ท่องเที่ยว-บริโภค' ชี้ตลาดโลกดิ่งกดส่งออกซึ่ม!

"คลัง" ฟุ้งเศรษฐกิจไทยเดือน พ.ค.2566 ยังไปต่อ บริโภคเอกชนฟื้น-ท่องเที่ยวบูม ดันนี้เชื่อมั่นผู้บริโภคขยายตัว 12 เดือนติด สูงสุดในรอบ 39 เดือน หลังเศรษฐกิจฟื้น-คลายกังวลเงินเฟ้อสูง ด้านส่งออกยังซึ่ม (ไทยโพสต์)

ข้อมูลในเอกสารฉบับนี้ รวบรวมมาจากแหล่งข้อมูลที่น่าเชื่อถือ อย่างไรก็ดี บริษัทหลักทรัพย์ คิงส์ฟอร์ด จำกัด (มหาชน)ไม่สามารถที่จะยืนยันหรือรับรองความถูกต้องของข้อมูลเหล่านี้ได้ ไม่ว่าประการใด ๆ บทวิเคราะห์ในเอกสารนี้ จัดทำขึ้นโดยอ้างอิง หลักเกณฑ์ทางวิชาการเกี่ยวกับหลักการวิเคราะห์ และไม่ได้เป็นการชี้แนะ หรือเสนอแนะให้ซื้อหรือขายหลักทรัพย์ใด ๆ การตัดสินใจซื้อหรือขายหลักทรัพย์ใด ๆ ของผู้อ่าน ไม่ว่าจะเกิดจากการอ่านบทความในเอกสารนี้หรือไม่ก็ตาม ล้วนเป็นผลจากการใช้ วิจารณญาณของผู้อ่าน โดยไม่มีส่วนเกี่ยวข้องกับคิงส์ฟอร์ด จำกัด บริษัทหลักทรัพย์ คิงส์ฟอร์ด จำกัด(มหาชน) ไม่ว่ากรณีใด



ที่มา: TQ Professional, TF Day

SET Daily: แกว่งปรคองตัว

Resistance 1,485 - 1,495

Support 1,475 - 1,465

กลยุทธ์การลงทุน SET Index รัฐบาลจาก RSI ที่ Oversold อย่างไรก็ตามหากกลับไปขึ้นเหนือ 1,500 ไม่ได้ อาจจะมีการแกว่งปรคองเพื่อสร้างฐานก่อน มีแนวรับ 1,475-1,465 แนวต้าน 1,485-1,495



ที่มา: TQ Professional, TF weekly

SET Weekly: Sideways ได้ EMA200 Week

กลยุทธ์การลงทุน ระยะกลาง sentiment ต่างประเทศยังคงผันผวนจากการขึ้นดอกเบี้ยและการลดสภาพคล่องของธนาคารกลางหลักทำให้ทิศทาง fund flow แฉ่วตัว ขณะที่เงินเฟ้ออยู่ในระดับสูงกดดันให้เศรษฐกิจมีโอกาสเข้าสู่ภาวะถดถอย ในทางเทคนิค TF weekly หากดัชนีกลับขึ้นไปเหนือเส้นค่าเฉลี่ย EMA200 Week ไม่ได้ คาดแกว่งตัวในกรอบ Sideway down แนวรับ 1,475 / 1,455 แนวต้าน 1,550 / 1,570



ที่มา: TQ Professional, TF daily

Gold Spot: Sideways down

กลยุทธ์การลงทุน Gold Spot ปิดลบจากคาดการณ์ FED เดินหน้าขึ้นดอกเบี้ย // แท่งเทียนอยู่บนแนวโน้ม sideways down ภายใต้เส้นค่าเฉลี่ย EMA5-10 วัน ส่วน Indicator RSI ช่อ้นลง เก่งกำไรทางฝั่ง Short ต่อเนื่อง มีแนวรับ US\$1,900-1,890/Oz แนวต้าน US\$1,920-1,940/OZ

Resistance 1,920 - 1,940

Support 1,900 - 1,890

Technical Analyst

Apichai Raomanachai No. 002939

Asst. Technical Analyst

Noppom Chaykaew No. 043964

ข้อมูลในเอกสารฉบับนี้ รวบรวมมาจากแหล่งข้อมูลที่น่าเชื่อถือ อย่างไรก็ดี บริษัทหลักทรัพย์ คิงส์ฟอร์ด จำกัด (มหาชน) ไม่สามารถที่จะยืนยันหรือรับรองความถูกต้องของข้อมูลเหล่านั้นได้ ไม่ว่าประการใด ๆ บทวิเคราะห์ในเอกสารนี้ จัดทำขึ้นโดยอ้างอิงหลักเกณฑ์ทางวิชาการเกี่ยวกับหลักการวิเคราะห์ และมีได้เป็นการชี้นำ หรือเสนอแนะให้ซื้อหรือขายหลักทรัพย์ใด ๆ การตัดสินใจซื้อหรือขายหลักทรัพย์ใด ๆ ของผู้อ่าน ไม่ว่าจะเกิดจากการอ่านบทความในเอกสารนี้หรือไม่ก็ตาม ล้วนเป็นผลจากการใช้วิจารณญาณของผู้อ่าน โดยไม่มีส่วนเกี่ยวข้องกับหรือพันธมิตรทุกพันธมิตร ๆ กับ บริษัทหลักทรัพย์ คิงส์ฟอร์ด จำกัด(มหาชน) ไม่ว่ากรณีใด



ที่มา ; TQ Professional

MINT

Resistance 35.75

Support 33.75

แนะนำเก็งกำไร แท่งเทียนสร้างจังหวะแก่งตัวเหนือ EMA200 วัน พร้อมปริมาณการซื้อขายเข้าสะสม ส่วน MACD / RSI ประคองตัวบวก เบื้องต้นคาดหวังทยอยขึ้นต่อ โดยมีแนวต้านที่ 35.75 บาท ส่วนแนวรับ 33.75 บาท และพิจารณาวางจุด Stop Loss ที่ 33.00 บาท



ที่มา ; TQ Professional

SICT

Resistance 9.15

Support 8.45

แนะนำเก็งกำไร แท่งเทียนพักตัวไม่หลุดกรอบ ล่าสุดเริ่มเห็นการฟื้นตัว ส่วน RSI / MACD ส่งสัญญาณบวกที่พลิกตัด Signal Line เบื้องต้นคาดหวังการขยับขึ้นต่อ โดยมีแนวต้าน 9.15 บาท ส่วนแนวรับ 8.45 บาท และ Stop Loss ที่ 8.35 บาท



ที่มา ; TQ Professional

SUN

Resistance 6.90-7.00

Support 6.30

แนะนำเก็งกำไร แท่งเทียนทำจังหวะยิงขึ้นรอบใหม่ พร้อมปริมาณการซื้อขายเข้าสะสม ด้าน Indicator MACD และ RSI มีแนวโน้มเป็นบวก เบื้องต้นหากยืนแนวรับ 6.30 บาท ได้คาดหวังการขึ้นต่อ โดยมีแนวต้านถัดไป 6.90-7.00 บาท ส่วนจุด Stop Loss 6.05 บาท

Technical Analyst

Apichai Raomanachai No. 002939

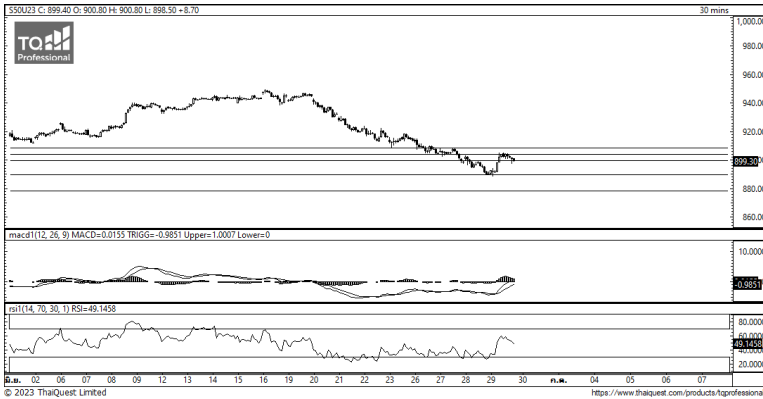
Asst. Technical Analyst

Nopporn Chaykaew No. 043964

ข้อมูลในเอกสารฉบับนี้ รวบรวมมาจากแหล่งข้อมูลที่น่าเชื่อถือ อย่างไรก็ดี บริษัทหลักทรัพย์ คิงส์ฟอร์ด จำกัด (มหาชน) ไม่สามารถที่จะยืนยันหรือรับรองความถูกต้องของข้อมูลเหล่านั้นได้ ไม่ว่าประการใด ๆ บทวิเคราะห์ในเอกสารนี้ จัดทำขึ้นโดยอ้างอิงหลักเกณฑ์ทางวิชาการเกี่ยวกับหลักการวิเคราะห์ และมีได้เป็นการชี้นำ หรือเสนอแนะให้ซื้อหรือขายหลักทรัพย์ใด ๆ การตัดสินใจซื้อหรือขายหลักทรัพย์ใด ๆ ของผู้อ่าน ไม่ว่าจะเกิดจากการอ่านบทความในเอกสารนี้หรือไม่ก็ตาม ล้วนเป็นผลจากการใช้วิจารณญาณของผู้อ่าน โดยไม่มีส่วนเกี่ยวข้องกับหรือพ้องกันใด ๆ กับ บริษัทหลักทรัพย์ คิงส์ฟอร์ด จำกัด(มหาชน) ไม่ว่ากรณีใด



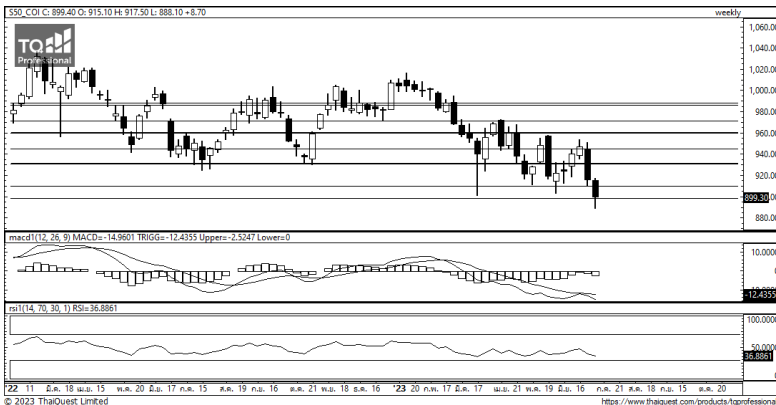
วันศุกร์ที่ 30 มิถุนายน พ.ศ. 2566



ที่มา: Kingsford Research

ภาพการลงทุในระยะสั้น

S50U23 ปิดที่ 899.30 จุด ปรับตัวเพิ่มขึ้น 8.70จุด หรือ +0.98% S50U23 มีการเคลื่อนไหวในลักษณะการกลับตัวเหนือแนวโน้มขาลง โดยอยู่ในกรอบแนวต้านที่ 910 และ แนวรับที่ 880 ในส่วน MACD สนับสนุนในทิศทางขาขึ้น แต่ RSI สนับสนุนในทิศทางขาขึ้น ทำให้ในระยะสั้นยังเป็นลักษณะการSideway สังเกต 910 หากยังไม่สามารถผ่านได้เน้น Trading Short จะเป็นสิ่งที่ได้เปรียบกว่า



ที่มา: Kingsford Research

ภาพการลงทุรายสัปดาห์

สำหรับภาพรายสัปดาห์ ถือสถานะ Wait&See SET 50 INDEX FUTURE ปรับตัวลดเหนือ 900 จุด จึงปิดสถานะเพื่อทำกำไร ก่อน โดยการเคลื่อนไหวมีลักษณะ ZigZag ลง ความกังวล Indicator อยู่ในแนวโน้มขาลงนาน 16 สัปดาห์ มองในระยะกลางจะมีปรับตัวขึ้น มองแนวต้านที่ 910 และมีแนวรับที่ 880 จุด หากสามารถยืนเหนือ 910 ได้การเปิดสถานะ Long จะเป็นสิ่งที่ได้เปรียบกว่า แนะนำ Long 1/3 Port

Market Overview

นักลงทุนต่างชาติ Long สุทธิ 12,478 สัญญา ส่วนยอดสะสมประจำเดือน มิ.ย มียอด Short สุทธิ 4,958 สัญญา และยอดสะสม ตั้งแต่เดือน ม.ค เป็นยอด Short สุทธิ 205,323 สัญญา ในส่วนของ ตลาดหุ้นสหรัฐ เมื่อวานนี้ DJIA ปิดที่ +0.80%, ดัชนี S&P500 ปิด +0.45% และ ดัชนี Nasdaq ปิด -0.003% เฟดเปิดเผยผลการทดสอบ Stress Test ประจำปีของภาคธนาคาร โดยระบุว่า ธนาคารรายใหญ่ของสหรัฐทั้ง 23 แห่งผ่านการทดสอบดังกล่าว โดยมีสถานะแข็งแกร่งมากพอที่จะรับมือกับภาวะเศรษฐกิจถดถอยรุนแรง ขณะเดียวกันก็ยังสามารถปล่อยกู้ให้กับภาคครัวเรือนและภาคธุรกิจได้ แม้ในช่วงที่เศรษฐกิจโลกเผชิญกับภาวะถดถอยรุนแรง การทดสอบ Stress Test ในปีนี้ครอบคลุมถึงการทดสอบว่าธนาคารของสหรัฐจะสามารถรับมือกับภาวะเศรษฐกิจถดถอยรุนแรงได้หรือไม่ รวมทั้งกรณีที่ตลาดอสังหาริมทรัพย์และราคาบ้านทรุดตัวอย่างมีนัยสำคัญ และกรณีที่อัตราว่างงานพุ่งขึ้นแตะระดับสูงสุดที่ 10% ซึ่งภายใต้การทดสอบสถานการณ์เหล่านี้ เฟดพบว่า ธนาคารรายใหญ่ทั้ง 23 แห่งยังคงมีเงินทุนขั้นต่ำสูงกว่าข้อกำหนด ในช่วงที่เศรษฐกิจถดถอยรุนแรง แม้คาดว่าธนาคารเหล่านี้อาจขาดทุนรวมกันมากกว่า 5 แสนล้านดอลลาร์ก็ตาม สหรัฐเปิดเผยข้อมูลเศรษฐกิจที่แข็งแกร่งเมื่อคืนนี้ ซึ่งรวมถึงผลิตภัณฑ์มวลรวมภายในประเทศ (GDP) ไตรมาส 1/2566 ขยายตัว 2.0% สูงกว่าที่นักวิเคราะห์คาดการณ์ที่ระดับ 1.4% และสูงกว่าตัวเลขประมาณการครั้งที่ 1 และครั้งที่ 2 ที่ระดับ 1.1% และ 1.3% ตามลำดับ ขณะที่ตัวเลขผู้ยื่นขอสวัสดิการว่างงานครั้งแรกลดลง 26,000 ราย สู่ระดับ 239,000 รายในสัปดาห์ที่แล้ว ต่ำกว่าที่นักวิเคราะห์คาดการณ์ที่ระดับ 265,000 ราย

	Close	Change	Volume	OI
SET50	902.65	6.2	1,940,140,100	758,647
S50Q23	902.50	12.3	27	46
S50M23	905.50	8.0	140,503	100,458
S50U23	899.30	8.7	289,275	569,796
S50Z23	902.90	10.3	20,671	72,010

Source: TQ Pro

	Last	Support	Resistance
SET50	902.65	880	910
S50U23	899.30	880	910
S50Z23	902.90	880	910

Source: Kingsford Securities

Volume by Investors	SET (Million Bath)	Index Futures (Contracts)
Local Institutions	529.24	340
Foreign	1,148.28	12,478
Local Investor	-558.52	12,818

ข้อมูลในเอกสารฉบับนี้ รวบรวมมาจากแหล่งข้อมูลที่น่าเชื่อถือ อย่างไรก็ดี บริษัทหลักทรัพย์ คิงส์ฟอร์ด จำกัด (มหาชน) ไม่สามารถที่ยืนยันหรือรับรองความถูกต้องของข้อมูลเหล่านี้ได้ ไม่ว่าประการใด ๆ บทวิเคราะห์ในเอกสารนี้ จัดทำขึ้นโดยอ้างอิงหลักเกณฑ์ทางวิชาการเกี่ยวกับหลักการวิเคราะห์ และมีได้เป็นการชี้แนะ หรือเสนอแนะให้ซื้อหรือขายหลักทรัพย์ใด ๆ การตัดสินใจซื้อหรือขายหลักทรัพย์ใด ๆ ของผู้อ่าน ไม่ว่าจะเกิดจากการอ่านบทความในเอกสารนี้หรือไม่ก็ตาม ล้วนเป็นผลจากการใช้วิจารณญาณของผู้อ่าน โดยไม่มีส่วนเกี่ยวข้องกับหรือพันธะผูกพันใด ๆ กับ บริษัทหลักทรัพย์ คิงส์ฟอร์ด จำกัด (มหาชน) ไม่ว่ากรณีใด

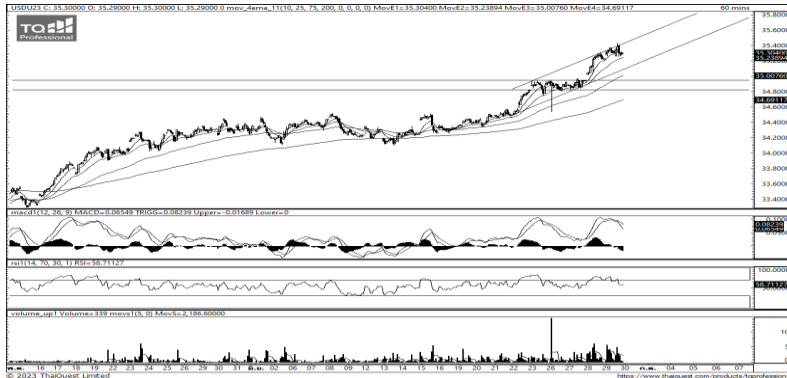
SET50 Index Futures



KINGSFORD

Series	Close	Chg	Vol. Contracts	OI	OI Chg	Theoretical	Basis	Daly Left	LTD
S50Q23	902.50	12.3	27	31	15	901.07	-0.15	61	30/8/2023
S50N23	900.00	6.9	23	155	19	901.95	-2.65	27	27/7/2023
S50U23	899.30	8.7	289,275	499,132	70,664	900.31	-3.35	90	28/9/2023
S50Z23	902.90	10.3	20,671	69,804	2,206	897.95	0.25	181	28/12/2023
S50H24	901.20	10.1	4,811	15,536	296	895.59	-1.45	272	28/3/2024

Currency Futures



ที่มา: Kingsford Research

	Last	Change	Volume	OI
USDN23	35.52	0.09	3,435	6,085
USDQ23	35.40	0.06	3,000	5,749
USDU23	35.30	0.04	24,672	54,957
USDZ23	35.02	0.09	2,780	2,717

Source: TQ Pro

	Last	Support	Resistance
RTXUSTB	35.47	35.20	35.80
USDU23	35.30	35.20	35.80
USDZ23	35.02	35.00	35.70

Source: Kingsford Securities

ภาพการลงทุนระยะสั้น

เข้านี้ dollar index อยู่ที่ 103.333จุด แข็งค่าขึ้น 0.01 % โดยที่ USDU23 เมื่อนานนี้ปิดก่อนคาลง 0.044 บาท/USD ค่าเงินมีการเคลื่อนไหวในรูปแบบการพักตัวในแนวโน้มขาขึ้น และ Indicaor มีลักษณะอ่อนตัวลง ซึ่งส่งผลให้ค่าเงินจะมีการปรับตัวในลักษณะแข็งค่า โดยมองเป้าหมายการเคลื่อนไหวของ USDU23 อยู่ที่แนวรับ 35.20 และมีแนวต้านที่ 35.80 หากปรับตัวลงต่ำกว่า 35.20 ควรเปิดสถานะ Short จะเป็นฝั่งที่ได้เปรียบกว่า

Apichai Raomanachai

Fundamental and Technical Investment Analysis

ID No. 002939 Tel 02-829-6999 Ext 2200

Email : apichai.ra@kfsec.co.th

Nut Kaewborisutsakul

Assistant Investment Analyst

ข้อมูลในเอกสารฉบับนี้ รวบรวมมาจากแหล่งข้อมูลที่น่าเชื่อถือ อย่างไรก็ดี บริษัทหลักทรัพย์ คิงส์ฟอร์ด จำกัด (มหาชน) ไม่สามารถที่จะยืนยันหรือรับรองความถูกต้องของข้อมูลเหล่านี้ได้ ไม่ว่าประการใด ๆ บทวิเคราะห์ในเอกสารนี้ จัดทำขึ้นโดยอ้างอิงหลักเกณฑ์ทางวิชาการเกี่ยวกับหลักการวิเคราะห์ และมีได้เป็นการชี้แนะ หรือเสนอแนะให้ซื้อหรือขายหลักทรัพย์ใด ๆ การตัดสินใจซื้อหรือขายหลักทรัพย์ใด ๆ ของผู้อ่าน ไม่ว่าจะเกิดจากการอ่านบทความในเอกสารนี้หรือไม่ก็ตาม ล้วนเป็นผลจากการใช้วิจารณญาณของผู้อ่าน โดยไม่มีส่วนเกี่ยวข้องกับหรือพันธะผูกพันใด ๆ กับ บริษัทหลักทรัพย์ คิงส์ฟอร์ด จำกัด(มหาชน) ไม่ว่ากรณีใด

BLOCK TRADE DAILY



KINGSFORD

วันศุกร์ที่ 30 มิถุนายน พ.ศ. 2566

Most Active Grainer (%chg)

Rank	STOCK	OI	Price Chg (20 Working Days)
1	BCP	4,329	12.40%
2	ERW	3,622	11.32%
3	PTT	15,336	9.17%
4	PTTEP	4,729	6.83%
5	SIRI	41,294	6.32%
6	BA	6,164	6.12%
7	CKP	14,240	6.10%
8	HANA	1,820	5.78%
9	BTS	13,064	5.67%
10	BANPU	102,391	5.49%
11	IVL	12,357	5.47%
12	PSL	4,296	4.52%
13	MBK	4,048	4.35%
14	PTTGC	9,397	4.32%
15	BEM	10,860	3.73%
16	OR	6,128	2.50%
17	RS	57,941	2.10%
18	BPP	1,819	1.43%
19	GFPT	5,240	0.81%
20	TOP	2,729	0.57%
21	ADVANC	3,287	0.48%
22	MINT	4,439	0.00%
23	AP	13,473	0.00%
24	CK	1,954	0.00%
25	TASCO	1,951	-0.55%
26	TISCO	289	-0.77%
27	SCC	2,317	-0.93%
28	TVO	521	-0.97%
29	SPALI	1,193	-0.99%
30	CBG	6,826	-1.15%

Top Gainers OI (%chg)

STOCK	OI	%Daily Top OI Change	STOCK	OI	%5 Day Top OI Change
BLA	5,719	43.73%	BEC	41,148	88.95%
TASCO	1,951	35.67%	TTB	67,801	28.37%
WHA	21,162	14.94%	INTUCH	1,863	25.03%
TKN	19,544	10.32%	TASCO	1,951	22.55%
BJC	1,753	4.97%	TRUE	42,102	18.67%
THANI	12,671	4.11%	WHA	21,162	14.32%
AP	13,473	3.97%	AP	13,473	8.97%
BCH	6,702	3.08%	KTB	61,914	6.54%
BEAUTY	27,053	1.79%	QH	15,154	2.33%
TRUE	42,102	1.21%	BBL	7,153	1.53%
PTTEP	4,729	0.96%	TISCO	707	1.00%
KTB	61,914	0.89%	TVO	521	0.19%
BAY	707	0.86%	SPCG	20	0.00%
SAWAD	14,707	0.67%	EASTW	553	-0.54%
LH	7,666	0.64%	THG	2,060	-1.95%

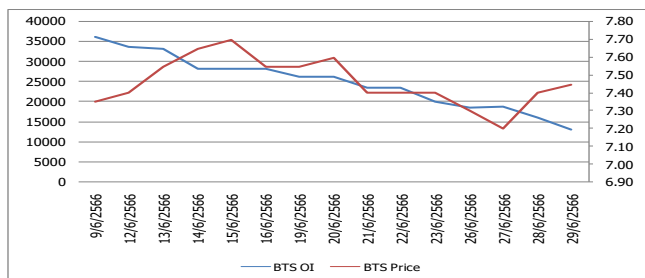
Source: TQ Pro

Top Loser OI (%chg)

STOCK	OI	%Daily Top OI Change	STOCK	OI	%5 Day Top OI Change
S	13,715	-49.61%	S	13,715	-69.74%
UNIQ	5,303	-48.48%	ICHI	7,256	-64.67%
LPN	3,038	-45.14%	SPALI	1,193	-61.10%
SPALI	1,193	-32.29%	UNIQ	5,303	-60.15%
KEX	4,053	-32.11%	GFPT	5,240	-59.59%
CHG	7,911	-30.90%	TPIPL	3,826	-58.97%
MINT	4,439	-30.77%	ERW	3,622	-57.23%
IRPC	24,920	-29.79%	BEAUTY	27,053	-57.08%
BEM	10,860	-29.40%	WHAUP	8,064	-54.09%
SGP	255	-28.17%	BEM	10,860	-52.08%
WHAUP	8,064	-27.11%	THCOM	5,442	-50.70%
TCAP	585	-25.38%	GULF	16,145	-50.43%
OR	6,128	-25.00%	STPI	23,408	-49.64%
GLOBAL	2,497	-24.61%	CENTEL	1,564	-48.81%
MAJOR	8,286	-24.30%	AWC	6,398	-48.52%

หุ้นที่มีทิศทาง ราคาและ OI ที่น่าจับตามอง

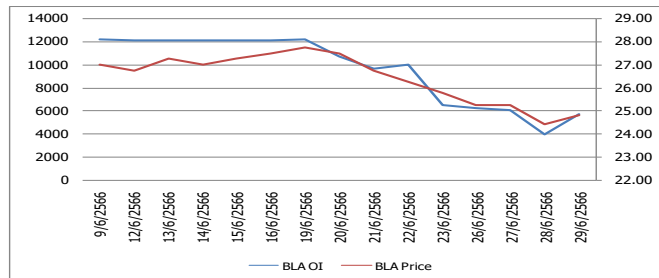
OI Trend BTS



Recommend : Short
Support : 7.30

Resistance : 7.60
Stop-Loss : 7.70

OI Trend BLA



Recommend : Long
Support : 24.00

Resistance : 26.00
Stop-Loss : 23.50

Source: KINGSFORD

APICHAJ RAOMANACHAI No. 002939
NUT KAEWBORISUTSAKUL Asst. Derivatives Analyst

ข้อมูลในเอกสารฉบับนี้ รวมรวมมาจากแหล่งข้อมูลที่น่าเชื่อถือ อย่างไรก็ตาม บริษัทหลักทรัพย์ คิงส์ฟอร์ด จำกัด (มหาชน) ไม่สามารถที่จะยืนยันหรือรับรองความถูกต้องของข้อมูลเหล่านี้ได้ ไม่ว่าประการใด ๆ บทวิเคราะห์ในเอกสารนี้ จัดทำขึ้นโดยอ้างอิงหลักการทางวิชาการเกี่ยวกับหลักการวิเคราะห์ และมีได้เป็นการชี้แนะ หรือเสนอแนะให้ซื้อหรือขายหลักทรัพย์ใด ๆ การตัดสินใจซื้อหรือขายหลักทรัพย์ใด ๆ ของผู้อ่าน ไม่ว่าจะเกิดจากการอ่านบทความในเอกสารหรือไมก็ตาม ส่วนเป็นผลจากการใช้วิจารณญาณของผู้อ่าน โดยไม่มีส่วนเกี่ยวข้องกับหรือหุ้นหรือสัญญาพันธบัตรใด ๆ กับ บริษัทหลักทรัพย์ คิงส์ฟอร์ด จำกัด(มหาชน) ไม่พวกรณใด

Short Sales



KINGSFORD

มูลค่าการขายชอร์ต ณ วันที่ 29 มิถุนายน 2566

หลักทรัพย์	ปริมาณหุ้นที่ขายชอร์ต (หุ้น)	มูลค่าการขายชอร์ต (บาท)	%เทียบมูลค่าซื้อขายตลาดรวม
7UP	204,600	73,656	0.35%
AAI	279,300	1,035,642	4.16%
AAV	2,420,500	6,454,830	7.02%
AAV-R	620,700	1,675,890	1.80%
ACC	34,000	25,840	2.10%
ACE	86,200	167,012	0.42%
ACE-R	161,900	314,034	0.79%
ADVANC	224,900	47,678,800	6.58%
ADVANC-R	185,700	39,366,000	5.44%
AEONTS	3,700	678,850	1.25%
AEONTS-R	7,800	1,434,500	2.64%
AGE	52,800	124,814	2.50%
AGE-R	40,800	95,472	1.93%
AH	66,900	2,251,700	3.18%
AH-R	28,900	967,300	1.38%
AIT	11,900	56,406	1.83%
AJ	500	4,425	1.03%
AMATA	150,900	3,286,980	4.93%
AMATA-R	181,000	3,939,850	5.92%
ANAN	11,400	9,688	0.29%
AOT	2,019,500	144,146,450	12.45%
AOT-R	781,300	55,758,575	4.82%
AP	1,215,600	13,657,870	14.41%
AP-R	670,500	7,547,370	7.95%
APURE	4,800	22,560	0.45%
AS	17,900	194,470	1.50%
ASIAN	55,000	450,890	2.53%
ASK	17,100	417,570	2.63%
ASK-R	11,400	277,430	1.75%
ASP	81,400	221,906	4.63%
ASW-R	7,900	63,990	2.23%
AU	42,200	403,905	4.83%
AU-R	19,400	185,270	2.22%
AUCT	70,900	649,220	1.65%
AUCT-R	17,900	164,985	0.42%
AURA-R	200	3,000	0.01%
AWC	1,198,000	5,770,574	2.98%
AWC-R	3,545,100	17,168,090	8.82%
BA	79,000	1,239,050	2.75%
BA-R	24,600	384,450	0.86%
BAM	396,400	4,114,600	3.36%
BAM-R	1,259,300	13,048,880	10.68%
BANPU	15,406,700	132,755,000	12.99%
BANPU-R	10,992,400	95,043,670	9.27%
BAY	3,500	104,125	0.68%
BBIK	2,400	242,400	0.30%
BBL	1,344,200	210,207,200	12.55%
BBL-R	115,700	18,163,500	1.08%
BCH	643,400	11,073,340	4.22%
BCH-R	3,383,500	58,390,510	22.20%
BCP	383,600	13,816,900	3.70%
BCP-R	352,800	12,713,250	3.40%
BCPG	160,600	1,452,330	4.64%
BCPG-R	154,500	1,393,835	4.47%
BDMS	10,836,800	300,941,200	11.56%

ข้อมูลในเอกสารฉบับนี้ รวบรวมมาจากแหล่งข้อมูลที่เชื่อถือได้ อย่างไรก็ตาม บริษัทหลักทรัพย์ คิงส์ฟอร์ด จำกัด (มหาชน) ไม่สามารถที่จะยืนยันหรือรับรองความถูกต้องของข้อมูลเหล่านั้นได้ ไม่ว่าประการใด ๆ บทวิเคราะห์ในเอกสารนี้ จัดทำขึ้นโดยอ้างอิงหลักเกณฑ์ทางวิชาการเกี่ยวกับหลักการวิเคราะห์ และมีได้เป็นการชี้แนะ หรือเสนอแนะให้ซื้อหรือขายหลักทรัพย์ใด ๆ การตัดสินใจซื้อหรือขายหลักทรัพย์ใด ๆ ของผู้อ่าน ไม่ว่าจะเกิดจากการอ่านบทความในเอกสารนี้หรือไม่ก็ตาม ล้วนเป็นผลจากการใช้วิจารณญาณของผู้อ่าน โดยไม่มีส่วนเกี่ยวข้องกับหรือพันธะผูกพันใด ๆ กับ บริษัทหลักทรัพย์ คิงส์ฟอร์ด จำกัด (มหาชน) ไม่ว่ากรณีใด

Short Sales



KINGSFORD

มูลค่าการขายชอร์ต ณ วันที่ 29 มิถุนายน 2566

หลักทรัพย์	ปริมาณหุ้นที่ขายชอร์ต (หุ้น)	มูลค่าการขายชอร์ต (บาท)	%เทียบมูลค่าซื้อขายตลาดรวม
BDMS-R	3,564,200	98,833,375	3.80%
BE8	9,000	364,000	1.12%
BEAUTY	776,700	349,160	3.09%
BEC	50,000	399,365	1.34%
BEC-R	51,500	399,320	1.38%
BEM	1,283,200	10,781,980	6.31%
BEM-R	502,000	4,215,875	2.47%
BGC	2,500	23,580	3.62%
BGRIM	558,200	19,122,925	4.76%
BGRIM-R	1,330,500	45,968,325	11.35%
BH	128,400	28,625,000	5.12%
BH-R	162,300	36,189,300	6.47%
BJC	268,100	9,138,900	12.94%
BJC-R	129,600	4,430,325	6.25%
BLA	70,300	1,715,380	3.27%
BLA-R	306,600	7,525,840	14.25%
BLAND	1,242,100	993,680	6.58%
BLAND-R	36,900	29,521	0.20%
BOL	14,900	150,490	2.32%
BOL-R	1,400	14,020	0.22%
BPP	15,900	228,350	5.75%
BPP-R	700	10,010	0.25%
BRI	211,500	1,638,510	1.14%
BRR	12,500	63,750	0.89%
BTG	232,600	6,445,625	9.74%
BTG-R	37,800	1,047,150	1.58%
BTS	978,400	7,223,010	5.84%
BTS-R	2,076,500	15,351,860	12.39%
BYD	385,500	2,274,150	5.19%
BYD-R	55,400	320,755	0.75%
CBG	116,600	7,473,200	1.82%
CBG-R	1,269,400	81,550,100	19.85%
CENTEL	206,300	9,685,775	7.09%
CENTEL-R	594,600	27,962,000	20.44%
CHAYO	208,900	1,180,320	2.47%
CHG	1,462,900	4,188,812	3.75%
CHG-R	2,033,000	5,811,994	5.21%
CK	104,700	1,948,390	4.06%
CK-R	202,100	3,735,340	7.84%
CKP	191,200	659,260	2.71%
CKP-R	356,300	1,229,412	5.06%
COM7	1,021,000	26,156,550	11.22%
COM7-R	112,800	2,921,050	1.24%
CPALL	2,399,300	146,683,325	11.06%
CPALL-R	2,576,300	157,260,075	11.88%
CPF	1,207,200	23,567,730	5.38%
CPF-R	1,267,000	24,778,540	5.65%
CPN	207,700	13,132,875	2.09%
CPN-R	843,200	53,205,300	8.49%
CRC	1,108,500	41,016,400	7.06%
CRC-R	444,000	16,424,650	2.83%
CV	5,700	8,436	0.06%
DCC	131,400	264,016	1.91%
DCC-R	47,300	94,662	0.69%
DDD	100	1,200	0.05%

ข้อมูลในเอกสารฉบับนี้ รวบรวมมาจากแหล่งข้อมูลที่เชื่อถือได้ อย่างไรก็ตาม บริษัทหลักทรัพย์ คิงส์ฟอร์ด จำกัด (มหาชน) ไม่สามารถที่จะยืนยันหรือรับรองความถูกต้องของข้อมูลเหล่านั้นได้ ไม่ว่าประการใด ๆ บทวิเคราะห์ในเอกสารนี้ จัดทำขึ้นโดยอ้างอิงหลักเกณฑ์ทางวิชาการเกี่ยวกับหลักการวิเคราะห์ และมีได้เป็นการชี้แนะ หรือเสนอแนะให้ซื้อหรือขายหลักทรัพย์ใด ๆ การตัดสินใจซื้อหรือขายหลักทรัพย์ใด ๆ ของผู้อ่าน ไม่ว่าจะเกิดจากการอ่านบทความในเอกสารนี้หรือไม่ก็ตาม ล้วนเป็นผลจากการใช้วิจารณญาณของผู้อ่าน โดยไม่มีส่วนเกี่ยวข้องกับหรือพันธะผูกพันใด ๆ กับ บริษัทหลักทรัพย์ คิงส์ฟอร์ด จำกัด (มหาชน) ไม่ว่ากรณีใด

Short Sales



KINGSFORD

มูลค่าการขายชอร์ต ณ วันที่ 29 มิถุนายน 2566

หลักทรัพย์	ปริมาณหุ้นที่ขายชอร์ต (หุ้น)	มูลค่าการขายชอร์ต (บาท)	%เทียบมูลค่าซื้อขายตลาดรวม
DELTA	260,000	24,524,950	1.11%
DELTA-R	1,358,700	126,950,650	5.79%
DITTO	59,400	1,734,450	1.06%
DITTO-R	101,100	2,987,600	1.80%
DMT	7,000	79,440	0.46%
DMT-R	4,000	45,200	0.26%
DOHOME	843,700	10,181,350	15.39%
DOHOME-R	363,700	4,405,510	6.64%
DUSIT	4,200	47,040	0.77%
EA	1,186,100	64,893,625	4.72%
EA-R	1,590,400	87,698,250	6.33%
EASTW	2,700	11,242	0.36%
EASTW-R	600	2,506	0.08%
EGATIF	11,700	77,545	0.53%
EGCO	101,200	13,182,100	4.29%
EGCO-R	426,000	55,526,650	18.06%
EKH	29,100	228,435	3.58%
EPG	41,000	274,300	2.10%
EPG-R	112,100	754,725	5.74%
ERW	318,000	1,448,964	2.13%
ERW-R	1,058,300	4,927,514	7.09%
ESSO	442,200	3,847,140	2.89%
ESSO-R	361,600	3,156,415	2.36%
ETC	12,600	34,204	0.53%
FORTH	48,800	1,319,175	4.49%
FORTH-R	6,700	179,275	0.62%
FPI	3,400	7,820	1.55%
FSMART	43,400	367,215	1.97%
FSMART-R	3,700	30,460	0.17%
GFPT	286,500	3,524,420	2.83%
GFPT-R	336,000	4,153,760	3.32%
GLOBAL	1,259,700	19,688,030	7.68%
GLOBAL-R	247,700	3,861,720	1.51%
GPSC	1,164,600	60,787,200	6.52%
GPSC-R	1,047,800	55,592,675	5.87%
GULF	1,290,300	58,306,300	4.96%
GULF-R	3,060,700	137,554,375	11.76%
GUNKUL	1,077,400	3,318,192	2.51%
HANA	238,800	10,879,050	2.56%
HANA-R	1,197,200	54,099,400	12.81%
HENG	148,900	372,958	7.18%
HL	55,000	761,310	8.77%
HMPRO	2,268,900	31,286,550	8.61%
HMPRO-R	2,469,600	33,965,870	9.38%
HTC	18,100	658,925	2.82%
HUMAN	13,400	112,085	1.33%
ICHI	419,800	5,782,450	3.96%
ICHI-R	169,900	2,334,980	1.60%
III	63,200	677,870	5.03%
III-R	2,100	22,630	0.17%
ILM	2,200	46,420	0.45%
ILM-R	3,500	73,950	0.71%
INTUCH	380,900	27,153,650	13.99%
INTUCH-R	356,400	25,416,750	13.09%

ข้อมูลในเอกสารฉบับนี้ รวบรวมมาจากแหล่งข้อมูลที่เชื่อถือได้ อย่างไรก็ตาม บริษัทหลักทรัพย์ คิงส์ฟอร์ด จำกัด (มหาชน) ไม่สามารถที่จะยืนยันหรือรับรองความถูกต้องของข้อมูลเหล่านี้ได้ ไม่ว่าประการใด ๆ บทวิเคราะห์ในเอกสารนี้ จัดทำขึ้นโดยอ้างอิงหลักเกณฑ์ทางวิชาการเกี่ยวกับหลักการวิเคราะห์ และมีได้เป็นการชี้แนะ หรือเสนอแนะให้ซื้อหรือขายหลักทรัพย์ใด ๆ การตัดสินใจซื้อหรือขายหลักทรัพย์ใด ๆ ของผู้อ่าน ไม่ว่าจะเกิดจากการอ่านบทความในเอกสารนี้หรือไม่ก็ตาม ล้วนเป็นผลจากการใช้วิจารณญาณของผู้อ่าน โดยไม่มีส่วนเกี่ยวข้องกับหรือพันธะผูกพันใด ๆ กับ บริษัทหลักทรัพย์ คิงส์ฟอร์ด จำกัด (มหาชน) ไม่ว่ากรณีใด

Short Sales



KINGSFORD

มูลค่าการขายชอร์ต ณ วันที่ 29 มิถุนายน 2566

หลักทรัพย์	ปริมาณหุ้นที่ขายชอร์ต (หุ้น)	มูลค่าการขายชอร์ต (บาท)	%เทียบมูลค่าซื้อขายตลาดรวม
IP	10,700	121,310	1.45%
IRPC	5,846,200	12,831,410	9.18%
IRPC-R	10,237,000	22,449,418	16.08%
ITD	745,600	947,733	11.80%
ITEL	41,300	96,016	1.78%
IVL	548,000	17,971,050	3.61%
IVL-R	1,293,800	42,824,225	8.53%
JAS-R	428,900	546,604	3.06%
JMART	990,400	14,458,010	1.38%
JMART-R	6,483,000	95,604,970	9.03%
JMT	240,800	8,578,825	1.35%
JMT-R	321,300	11,382,925	1.81%
JTS	7,500	211,875	2.13%
JTS-R	12,600	358,225	3.57%
KAMART	94,300	1,136,330	1.04%
KBANK	2,097,600	266,064,600	8.60%
KBANK-R	2,746,300	348,825,000	11.26%
KBSPIF	900	8,235	2.13%
KCE	139,100	5,284,575	1.47%
KCE-R	107,500	4,088,450	1.13%
KEX	145,700	1,501,050	8.77%
KEX-R	153,300	1,568,900	9.23%
KGI	98,100	427,720	6.61%
KISS	17,800	103,935	1.50%
KKP	80,800	4,803,250	2.60%
KKP-R	226,500	13,353,825	7.28%
KLINIQ	10,000	363,700	0.77%
KLINIQ-R	15,800	568,850	1.22%
KSL	67,400	207,916	3.46%
KSL-R	108,100	331,544	5.55%
KTB	4,469,300	84,672,220	7.96%
KTB-R	2,177,400	41,420,840	3.88%
KTC	256,200	12,289,775	7.71%
KTC-R	356,300	17,251,450	10.72%
LANNA	15,600	230,100	2.69%
LANNA-R	69,700	1,026,920	12.00%
LH	1,303,900	10,826,845	4.70%
LH-R	691,000	5,735,590	2.49%
LHFG	206,200	223,407	2.58%
LHFG-R	1,900	2,052	0.02%
LPN	50,000	207,102	0.89%
M	23,800	1,099,450	1.74%
M-R	99,200	4,609,425	7.27%
MAJOR	201,400	2,982,100	5.81%
MAJOR-R	214,600	3,168,770	6.19%
MBK	18,500	308,720	1.00%
MBK-R	129,300	2,151,080	6.97%
MC	45,200	567,120	2.44%
MEGA	101,000	3,684,950	7.98%
MEGA-R	26,200	950,925	2.07%
MINT	1,826,600	62,043,250	12.27%
MINT-R	1,333,700	45,542,400	8.96%
MONO	221,400	245,754	11.00%
MTC	547,400	20,713,175	6.20%

ข้อมูลในเอกสารฉบับนี้ รวบรวมมาจากแหล่งข้อมูลที่เชื่อถือได้ อย่างไรก็ตาม บริษัทหลักทรัพย์ คิงส์ฟอร์ด จำกัด (มหาชน) ไม่สามารถที่จะยืนยันหรือรับรองความถูกต้องของข้อมูลเหล่านี้ได้ ไม่ว่าประการใด ๆ บทวิเคราะห์ในเอกสารนี้ จัดทำขึ้นโดยอ้างอิงหลักเกณฑ์ทางวิชาการเกี่ยวกับหลักการวิเคราะห์ และมีได้เป็นการชี้แนะ หรือเสนอแนะให้ซื้อหรือขายหลักทรัพย์ใด ๆ การตัดสินใจซื้อหรือขายหลักทรัพย์ใด ๆ ของผู้อ่าน ไม่ว่าจะเกิดจากการอ่านบทความในเอกสารนี้หรือไม่ก็ตาม ล้วนเป็นผลจากการใช้วิจารณญาณของผู้อ่าน โดยไม่มีส่วนเกี่ยวข้องกับหรือพันธะผูกพันใด ๆ กับ บริษัทหลักทรัพย์ คิงส์ฟอร์ด จำกัด (มหาชน) ไม่ว่ากรณีใด

Short Sales



KINGSFORD

มูลค่าการขายชอร์ต ณ วันที่ 29 มิถุนายน 2566

หลักทรัพย์	ปริมาณหุ้นที่ขายชอร์ต (หุ้น)	มูลค่าการขายชอร์ต (บาท)	%เทียบมูลค่าซื้อขายตลาดรวม
MTC-R	1,289,200	48,872,000	14.61%
MTI	500	55,000	8.77%
NER	160,900	727,554	2.44%
NER-R	19,500	87,360	0.30%
NETBAY	4,800	98,440	2.39%
NEX	202,200	1,935,450	0.96%
NOBLE	20,200	84,260	2.10%
NOBLE-R	700	2,884	0.07%
NRF	31,000	154,380	0.43%
NSL	1,700	38,590	0.13%
NUSA	169,300	104,966	0.79%
ONEE	168,800	860,250	4.01%
OR	757,600	15,518,310	5.79%
OR-R	399,100	8,113,410	3.05%
ORI	87,000	873,700	0.88%
ORI-R	286,600	2,897,590	2.89%
OSP	132,200	3,968,800	2.98%
OSP-R	168,200	5,067,925	3.79%
PCC	30,500	96,840	1.07%
PLANB	810,800	6,579,655	3.68%
PLANB-R	1,102,800	8,970,615	5.01%
PLAT	5,200	16,952	0.40%
PLAT-R	900	2,874	0.07%
PR9	5,800	100,740	1.56%
PR9-R	23,500	412,500	6.31%
PRI	1,500	44,250	0.09%
PRIME	20,400	26,928	0.41%
PSH	28,900	365,650	2.32%
PSH-R	132,400	1,678,530	10.64%
PSL	575,200	5,262,800	5.37%
PSL-R	1,003,200	9,237,890	9.37%
PTG	293,000	3,485,230	2.32%
PTG-R	652,600	7,801,080	5.18%
PTL	10,500	143,850	0.99%
PTT	8,571,000	271,794,475	9.58%
PTT-R	4,264,800	136,803,800	4.77%
PTTEP	306,300	45,171,650	4.08%
PTTEP-R	216,400	31,814,300	2.88%
PTTGC	454,600	16,291,600	4.09%
PTTGC-R	401,000	14,495,650	3.60%
QH	912,800	1,989,904	2.29%
QH-R	267,900	582,718	0.67%
RABBIT	379,000	203,145	1.46%
RAM	1,400	58,450	0.59%
RAM-R	12,900	538,825	5.46%
RATCH	471,900	16,989,550	13.92%
RATCH-R	713,100	25,675,750	21.04%
RBF	113,800	1,264,330	3.17%
RBF-R	171,600	1,906,560	4.78%
RCL	119,900	2,820,890	6.20%
RCL-R	128,000	3,009,820	6.62%
RJH	3,300	90,750	2.25%
RJH-R	400	11,000	0.27%
ROJNA	82,700	460,785	8.94%
RS	64,600	892,000	1.58%
RS-R	137,600	1,901,300	3.37%

ข้อมูลในเอกสารฉบับนี้ รวบรวมมาจากแหล่งข้อมูลที่เชื่อถือได้ อย่างไรก็ตาม บริษัทหลักทรัพย์ คิงส์ฟอร์ด จำกัด (มหาชน) ไม่สามารถที่จะยืนยันหรือรับรองความถูกต้องของข้อมูลเหล่านี้ได้ ไม่ว่าประการใด ๆ บทวิเคราะห์ในเอกสารนี้ จัดทำขึ้นโดยอ้างอิงหลักเกณฑ์ทางวิชาการเกี่ยวกับหลักการวิเคราะห์ และมีได้เป็นการชี้แนะ หรือเสนอแนะให้ซื้อหรือขายหลักทรัพย์ใด ๆ การตัดสินใจซื้อหรือขายหลักทรัพย์ใด ๆ ของผู้อ่าน ไม่ว่าจะเกิดจากการอ่านบทความในเอกสารนี้หรือไม่ก็ตาม ล้วนเป็นผลจากการใช้วิจารณญาณของผู้อ่าน โดยไม่มีส่วนเกี่ยวข้องกับหรือพันธะผูกพันใด ๆ กับ บริษัทหลักทรัพย์ คิงส์ฟอร์ด จำกัด (มหาชน) ไม่ว่ากรณีใด

Short Sales



KINGSFORD

มูลค่าการขายชอร์ต ณ วันที่ 29 มิถุนายน 2566

หลักทรัพย์	ปริมาณหุ้นที่ขายชอร์ต (หุ้น)	มูลค่าการขายชอร์ต (บาท)	%เทียบมูลค่าซื้อขายตลาดรวม
S	189,700	242,954	2.55%
S-R	435,400	559,147	5.84%
SABINA	44,700	1,152,325	0.97%
SABUY	197,400	1,753,845	0.76%
SABUY-R	373,300	3,217,650	1.44%
SAK	12,800	64,000	1.58%
SAK-R	200	996	0.02%
SAMART	75,800	412,135	2.49%
SAPPE	2,200	175,200	0.19%
SAPPE-R	5,800	458,400	0.51%
SAT	20,100	377,690	1.19%
SAT-R	59,900	1,121,640	3.55%
SAWAD	536,400	25,035,775	4.51%
SAWAD-R	1,464,800	68,364,875	12.31%
SC	434,200	1,858,538	5.48%
SC-R	296,400	1,263,148	3.74%
SCB	195,200	20,415,700	2.17%
SCB-R	172,100	17,984,450	1.92%
SCC	102,400	32,970,600	7.16%
SCC-R	129,400	41,608,000	9.05%
SCCC	1,400	192,600	1.32%
SCCC-R	3,100	425,850	2.92%
SCGP	371,500	13,443,325	4.47%
SCGP-R	268,900	9,703,075	3.24%
SGP-R	13,200	109,275	8.08%
SHR	157,000	493,708	2.66%
SHR-R	209,300	652,884	3.54%
SINGER	909,700	8,003,565	5.37%
SINGER-R	373,800	3,338,325	2.21%
SIRI	3,160,700	5,804,066	5.43%
SIRI-R	1,610,200	2,952,735	2.76%
SIS	6,100	106,190	1.68%
SISB	108,600	4,130,500	3.08%
SISB-R	45,400	1,762,375	1.29%
SJWD	64,400	1,013,980	2.68%
SJWD-R	5,500	85,970	0.23%
SKR	5,400	55,620	13.24%
SKY	5,400	129,600	0.42%
SKY-R	600	13,980	0.05%
SMPC	7,900	82,720	4.46%
SNNP	69,700	1,630,030	0.73%
SNNP-R	138,800	3,227,180	1.44%
SOLAR	153,300	104,057	1.23%
SPA	33,800	388,700	1.00%
SPALI	390,000	7,815,090	13.09%
SPALI-R	188,800	3,779,700	6.34%
SPI	1,100	77,000	5.50%
SPRC	683,800	5,445,965	3.52%
SPRC-R	1,378,400	11,026,715	7.10%
SSP	25,300	194,135	2.85%
SSP-R	11,400	87,115	1.29%
STA	227,900	3,895,130	3.61%
STA-R	746,900	12,797,840	11.82%
STANLY	1,600	335,400	1.79%
STAR5001	1	31	0.02%
STEC	1,416,100	11,987,860	16.20%

ข้อมูลในเอกสารฉบับนี้ รวบรวมมาจากแหล่งข้อมูลที่เชื่อถือได้ อย่างไรก็ตาม บริษัทหลักทรัพย์ คิงส์ฟอร์ด จำกัด (มหาชน) ไม่สามารถที่จะยืนยันหรือรับรองความถูกต้องของข้อมูลเหล่านี้ได้ ไม่ว่าประการใด ๆ บทวิเคราะห์ในเอกสารนี้ จัดทำขึ้นโดยอ้างอิงหลักเกณฑ์ทางวิชาการเกี่ยวกับหลักการวิเคราะห์ และมีได้เป็นการชี้แนะ หรือเสนอแนะให้ซื้อหรือขายหลักทรัพย์ใด ๆ การตัดสินใจซื้อหรือขายหลักทรัพย์ใด ๆ ของผู้อ่าน ไม่ว่าจะเกิดจากการอ่านบทความในเอกสารนี้หรือไม่ก็ตาม ล้วนเป็นผลจากการใช้วิจารณญาณของผู้อ่าน โดยไม่มีส่วนเกี่ยวข้องกับหรือพึ่งพิงผูกพันใด ๆ กับ บริษัทหลักทรัพย์ คิงส์ฟอร์ด จำกัด (มหาชน) ไม่ว่ากรณีใด

Short Sales



KINGSFORD

มูลค่าการขายชอร์ต ณ วันที่ 29 มิถุนายน 2566

หลักทรัพย์	ปริมาณหุ้นที่ขายชอร์ต (หุ้น)	มูลค่าการขายชอร์ต (บาท)	%เทียบมูลค่าซื้อขายตลาดรวม
STEC-R	258,000	2,208,495	2.95%
STGT	387,700	2,968,545	4.34%
STPI	83,500	266,288	4.32%
SUPER	1,217,600	627,418	3.81%
SUPER-R	920,200	470,252	2.88%
SUPEREIF	5,600	43,960	3.48%
SUSCO	47,200	156,190	3.19%
SYNEX	21,700	258,440	5.34%
TASCO	400,200	7,302,260	7.24%
TASCO-R	205,100	3,742,840	3.71%
TCAP	160,500	7,750,825	4.84%
TCAP-R	99,000	4,797,850	2.99%
TEAMG	56,300	388,470	1.24%
TFG	56,700	232,672	0.40%
TFG-R	465,200	1,925,648	3.28%
TGE	11,900	16,459	1.23%
THANI	299,200	952,032	2.68%
THANI-R	77,200	244,936	0.69%
THCOM	151,100	1,582,720	1.96%
THCOM-R	3,400	35,020	0.04%
THG-R	7,600	524,400	0.95%
TIDLOR	877,600	19,795,650	6.44%
TIDLOR-R	926,700	20,940,120	6.80%
TIPH	4,800	201,100	0.96%
TIPH-R	6,700	278,425	1.34%
TISCO	146,100	14,062,125	8.11%
TISCO-R	158,000	15,206,550	8.77%
TKC	13,500	293,930	5.34%
TKN	218,600	2,206,520	2.50%
TKS	12,000	100,830	2.05%
TLI	294,200	3,692,620	3.07%
TLI-R	189,100	2,381,930	1.97%
TOA	49,900	1,367,975	3.57%
TOA-R	133,700	3,666,250	9.56%
TOP	357,700	15,583,100	5.21%
TOP-R	205,000	8,917,050	2.98%
TPIPL	153,100	219,038	3.96%
TPIPL-R	35,200	51,040	0.91%
TPIPP	185,600	612,884	8.62%
TPIPP-R	211,900	701,340	9.84%
TQM	16,100	415,650	1.73%
TQM-R	4,100	106,700	0.44%
TRUE	2,808,900	17,711,725	3.12%
TRUE-R	2,304,300	14,675,440	2.56%
TSE	34,600	76,806	3.21%
TTA	159,400	1,019,130	4.45%
TTA-R	67,400	437,545	1.88%
TTB	64,078,400	97,116,737	4.84%
TTCL	393,900	1,543,454	4.60%
TTW	9,100	76,440	0.67%
TTW-R	61,200	516,335	4.50%
TU	1,821,000	23,302,500	8.89%
TU-R	882,800	11,270,350	4.31%
TVO-R	8,900	224,575	3.47%
UBE	44,100	42,336	1.66%
UNIQ	41,300	99,052	1.95%
UTP	4,600	48,020	2.91%

ข้อมูลในเอกสารฉบับนี้ รวบรวมมาจากแหล่งข้อมูลที่เชื่อถือได้ อย่างไรก็ตาม บริษัทหลักทรัพย์ คิงส์ฟอร์ด จำกัด (มหาชน) ไม่สามารถที่จะยืนยันหรือรับรองความถูกต้องของข้อมูลเหล่านี้ได้ ไม่ว่าประการใด ๆ บทวิเคราะห์ในเอกสารนี้ จัดทำขึ้นโดยอ้างอิงหลักเกณฑ์ทางวิชาการเกี่ยวกับหลักการวิเคราะห์ และมีได้เป็นการชี้แนะ หรือเสนอแนะให้ซื้อหรือขายหลักทรัพย์ใด ๆ การตัดสินใจซื้อหรือขายหลักทรัพย์ใด ๆ ของผู้อ่าน ไม่ว่าจะเกิดจากการอ่านบทความในเอกสารนี้หรือไม่ก็ตาม ล้วนเป็นผลจากการใช้วิจารณญาณของผู้อ่าน โดยไม่มีส่วนเกี่ยวข้องกับหรือพันธะผูกพันใด ๆ กับ บริษัทหลักทรัพย์ คิงส์ฟอร์ด จำกัด (มหาชน) ไม่ว่ากรณีใด

Short Sales



KINGSFORD

มูลค่าการขายชอร์ต ณ วันที่ 29 มิถุนายน 2566

หลักทรัพย์	ปริมาณหุ้นที่ขายชอร์ต (หุ้น)	มูลค่าการขายชอร์ต (บาท)	%เทียบมูลค่าซื้อขายตลาดรวม
UTP-R	1,800	18,840	1.14%
UV	32,300	84,662	7.29%
UVAN	8,300	67,435	2.08%
VGI	2,275,400	6,917,586	13.77%
VGI-R	30,400	92,294	0.18%
VIBHA-R	90,000	220,386	12.32%
VIH	3,100	24,490	2.32%
WHA	7,401,200	32,927,938	9.35%
WHA-R	2,891,300	12,883,056	3.65%
WHAUP	46,500	165,528	1.26%
WHAUP-R	104,300	371,404	2.83%
WICE	31,800	259,655	4.25%
XO	15,300	330,050	0.36%
XO-R	10,100	223,940	0.24%
XPG	226,700	214,710	5.90%
XPG-R	137,900	129,880	3.59%
YGG	34,300	238,345	2.62%
YGG-R	100	700	0.01%

หมายเหตุ - ไม่รวมรายการขายชอร์ตของสมาชิกที่เป็นผู้ร่วมค้ำหน่วยลงทุนหรือผู้ดูแลสภาพคล่องของหน่วยลงทุนของกองทุนรวมอีทีเอฟเพื่อบัญชีบริษัทประเภทเพื่อทำกำไรจากส่วนต่างของราคาหรือเพื่อดูแลสภาพคล่อง แลแล้วแต่กรณี

ข้อมูลในเอกสารฉบับนี้ รวบรวมมาจากแหล่งข้อมูลที่นำเสนอโดย อยากรู้ก็ดี บริษัทหลักทรัพย์ คิงส์ฟอร์ด จำกัด (มหาชน) ไม่สามารถที่จะยืนยันหรือรับรองความถูกต้องของข้อมูลเหล่านี้ได้ ไม่ว่าประการใด ๆ บทวิเคราะห์ในเอกสารนี้ จัดทำขึ้นโดยอ้างอิงหลักเกณฑ์ทางวิชาการเกี่ยวกับหลักการวิเคราะห์ และมีได้เป็นการชี้แนะ หรือเสนอแนะให้ซื้อหรือขายหลักทรัพย์ใด ๆ การตัดสินใจซื้อหรือขายหลักทรัพย์ใด ๆ ของผู้อ่าน ไม่ว่าจะเกิดจากการอ่านบทความในเอกสารนี้หรือไม่ก็ตาม ล้วนเป็นผลจากการใช้วิจารณญาณของผู้อ่าน โดยไม่มีส่วนเกี่ยวข้องกับหรือพึ่งพิงผูกพันใด ๆ กับ บริษัทหลักทรัพย์ คิงส์ฟอร์ด จำกัด (มหาชน) ไม่วาการนี้ได้

Stock Calendar



KINGSFORD

รายงานการเปลี่ยนแปลงการถือหลักทรัพย์ของผู้บริหาร (แบบ 59-2) ประจำวันที่ 29 มิถุนายน 2566

ชื่อผู้บริหาร	ประเภทหลักทรัพย์	วันที่ได้มา / จำนวน	จำนวน	ราคา	วิธีการ ได้มา/หน่าย	
CPW	นาย ณรงค์ อิงค์เนต	หุ้นสามัญ	28/06/2566	184,200	2.89	ซื้อ
GABLE	นาง พิมพ์นารา อธิโชติอนันต์	หุ้นสามัญ	28/06/2566	10,000	4.90	ซื้อ
GABLE	นาย ประภัสสร เอื้อวัฒนสกุล	หุ้นสามัญ	28/06/2566	630,000	4.93	ซื้อ
JR	นาย จรรย์ วิวัฒน์เกษภูวณ	หุ้นสามัญ	28/06/2566	30,200	5.70	ซื้อ
JDF	นาย สุรพล นิติไกรพจน์	หุ้นสามัญ	28/06/2566	300,000	2.00	ซื้อ
SANKO	นาย เกียรติภูมิ ภูมินันท์	หุ้นสามัญ	28/06/2566	186,000	1.10	ซื้อ
SYNEX	นาง ชนัญญารักษ์ เพ็ชรรัตน์	หุ้นสามัญ	28/06/2566	4,000	12.00	ซื้อ
SUPER	นาย จอมทรัพย์ โลจายะ	หุ้นสามัญ	26/06/2566	1,000,000	0.52	ซื้อ
SUPER	นาย จอมทรัพย์ โลจายะ	หุ้นสามัญ	27/06/2566	1,500,000	0.53	ซื้อ
ECL	นาย ประภากร วีระพงษ์	หุ้นสามัญ	28/06/2566	501,700	1.52	ซื้อ
TCMC	นาย พิมพ์ ศรีวิกรม์	หุ้นสามัญ	28/06/2566	300,000	1.83	ซื้อ
TEAM	นาง มาลีภา มานัสสถิตย์	หุ้นสามัญ	29/06/2566	60,000	5.30	ซื้อ
TVDH	นาย ทรงพล ชัยมาตรกิจ	หุ้นสามัญ	31/05/2566	305,500	0.50	ซื้อ
KSL	นาย จารุญ ชินธรรมมิตร	หุ้นสามัญ	27/06/2566	400,000	3.11	ซื้อ
BRI	นาย พีระพงศ์ จรูญเอก	หุ้นสามัญ	27/06/2566	2,267,300	8.54	ซื้อ
BRI	นาย พีระพงศ์ จรูญเอก	หุ้นสามัญ	28/06/2566	1,629,600	8.08	ซื้อ
PRIN	นาย ปริญญา โกวิทจินดาชัย	หุ้นสามัญ	28/06/2566	7,100	2.57	ซื้อ
PRINC	นาย สาธิต วิทยากร	หุ้นสามัญ	29/06/2566	2,900,000	4.08	ซื้อ
PCC	นาย กิตติ สัมฤทธิ์	หุ้นสามัญ	28/06/2566	50,000	3.20	ซื้อ
PRG	นาย สุเวทย์ ธีรวิชิตกุล	หุ้นสามัญ	27/06/2566	2,200	10.30	ซื้อ
PRTR	นางสาว รัตรา เจริญพานิช	หุ้นสามัญ	28/06/2566	200,000	5.32	ซื้อ
PERM	นาย ชูชีพ ยวงวงศ์ไพบูลย์	หุ้นสามัญ	27/06/2566	15,300	0.94	ซื้อ
PERM	นาย ชูชีพ ยวงวงศ์ไพบูลย์	หุ้นสามัญ	28/06/2566	170,000	0.94	ซื้อ
PL	นาย สาระ ล่าชา	หุ้นสามัญ	28/06/2566	10,000	2.34	ซื้อ
MJD	นางสาว เพชรลดา พูลวรลักษณ์	หุ้นสามัญ	28/06/2566	200,000	1.39	ซื้อ
UTP	นาย มงคล มังกรกนก	หุ้นสามัญ	28/06/2566	33,300	10.45	ซื้อ
TITLE	นาง จิตติมา สัจจวานิช อินทุจันทร์ยง	หุ้นสามัญ	27/06/2566	23,300	2.40	ขาย
RAM	นางสาว ฤกษ์จี กาญจนพิทักษ์	หุ้นสามัญ	28/06/2566	10,000	42.00	ซื้อ
RAM	นางสาว ฤกษ์จี กาญจนพิทักษ์	หุ้นสามัญ	28/06/2566	8,600	42.25	ซื้อ
WARRIX	นาย วิศัลย์ วนะศักดิ์ศรีสกุล	หุ้นสามัญ	29/06/2566	2,000,000 Revoked by Reporter	10.10	โอน
WARRIX	นาย วิศัลย์ วนะศักดิ์ศรีสกุล	หุ้นสามัญ	29/06/2566	2,000,000	9.50	โอน
STA	นาย วิษณุพล สิ้นเจริญกุล	หุ้นสามัญ	28/06/2566	60,000	16.74	ซื้อ
AMARC	นาย อังกร ฉันทนาวานิช	หุ้นสามัญ	28/06/2566	22,500	1.95	ซื้อ
SKN	นาง กิตติยา นิบเลอร์	หุ้นสามัญ	28/06/2566	50,000	4.36	ซื้อ
SKN	นาง กิตติยา นิบเลอร์	หุ้นสามัญ	28/06/2566	50,000	4.34	ซื้อ
SCN	นาย ธัญชาติ กิจพิพิธ	ใบแสดงสิทธิที่จะซื้อหุ้นที่โอน เปลี่ยนมือได้	28/06/2566	220,000	0.17	ขาย
SMART	นาย สุรพล เต็มอริยบุตร	หุ้นสามัญ	26/06/2566	50,000	0.73	ซื้อ
SMART	นาย สุรพล เต็มอริยบุตร	หุ้นสามัญ	26/06/2566	50,000	0.74	ซื้อ
GLOBAL	นาย อนวัช สุริยวานากุล	หุ้นสามัญ	28/06/2566	300,000	15.53	ซื้อ
SIRI	นาย ศุภนิจ จัยวัฒน์	หุ้นสามัญ	28/06/2566	200,000	1.82	ซื้อ
RCL	นาย ทวินโชค ต้นธูณิตย์	หุ้นสามัญ	27/06/2566	18,700	23.70	ซื้อ

Stock Calendar



KINGSFORD

รายงานการเปลี่ยนแปลงการถือหลักทรัพย์ของผู้บริหาร (แบบ 59-2) ประจำวันที่ 29 มิถุนายน 2566

ชื่อผู้บริหาร	ประเภทหลักทรัพย์	วันที่ได้มา / จำนวน	จำนวน	ราคา	วิธีการ ได้มา/หน่าย	
RCL	นาย ทวินโชค ดันทรนิตย์	หุ้นสามัญ	28/06/2566	76,900	23.46	ซื้อ
RBF	นาง เพ็ชรา รัตนภูมิภิญโญ	หุ้นสามัญ	28/06/2566	120,000	10.80	ซื้อ
RS	นาย สุรชัย เชนฐโชติศักดิ์	หุ้นสามัญ	28/06/2566	3,200,000	13.74	ซื้อ
RS	นาย สุรชัย เชนฐโชติศักดิ์	(Single Stock Future) ที่มีการ ซื้อขายใน TFEX	28/06/2566	900	12.86	ขาย
RS	นาย สุรชัย เชนฐโชติศักดิ์	(Single Stock Future) ที่มีการ ซื้อขายใน TFEX	28/06/2566	2,100	14.76	ขาย
RS	นาย สุรชัย เชนฐโชติศักดิ์	(Single Stock Future) ที่มีการ ซื้อขายใน TFEX	28/06/2566	900	13.75	ซื้อ
RS	นาย สุรชัย เชนฐโชติศักดิ์	(Single Stock Future) ที่มีการ ซื้อขายใน TFEX	28/06/2566	2,100	15.56	ซื้อ
INSET	นาย วิเชียร เจียกเจิม	หุ้นสามัญ	28/06/2566	70,000	2.04	ซื้อ
INSET	นาย วิเชียร เจียกเจิม	ใบสำคัญแสดงสิทธิที่จะซื้อหุ้น	28/06/2566	100,000	0.19	ขาย
ICN	นาย มนชัย มณีไพโรจน์	หุ้นสามัญ	28/06/2566	73,000	2.72	ซื้อ
EP	นาย ยุทธ ชินสุภัคกุล	หุ้นสามัญ	28/06/2566	176,100	3.07	ซื้อ
EKH	นาย เมธา วนดิลก	หุ้นสามัญ	28/06/2566	10,000	7.75	ซื้อ
NFC	นาย วีรกร อ่องสกุล	หุ้นสามัญ	28/06/2566	1,200	4.00	ซื้อ
M	นาย พงศ์พันธุ์ พิพิธวิจิตรกร	หุ้นสามัญ	28/06/2566	10,000	46.50	ซื้อ
STC	นาย สุรสิทธิ์ ชัยตระกูลทอง	หุ้นสามัญ	28/06/2566	5,000	0.63	ซื้อ

Stock Calendar



KINGSFORD

แบบรายงานการได้มาหรือจำหน่ายหลักทรัพย์ของกิจการ (แบบ 246-2) ประจำวันที่ 28 มิถุนายน 2566

	ชื่อผู้บริหาร	ประเภทหลักทรัพย์	วันที่ได้มา / จำหน่าย	จำนวน	ราคา	วิธีการ ได้มา/หน่าย
NYT	บริษัท หลักทรัพย์จัดการกองทุนกรุงศรี จำกัด	จำหน่าย	หุ้น	5.0834	0.1038	4.9796
JSP	นาย เมธา สิมะวรา	จำหน่าย	หุ้น	5.2667	0.3161	4.9505

Stock Calendar



KINGSFORD

June 2023				
Monday	Tuesday	Wednesday	Thursday	Friday

26	27	28	29	30
	XD TTT (0.75 หน่วย)	XD 3K-BAT (0.25 หน่วย) Shares SABUY 91,009,120 Shares TEAMG 92,500 Shares SKY 60,000,000 Shares NEWLISTED IP-W2 93,129,691 Units MILL-W7 1,388,673,991 Units	XR PROUD 1.8:1 @1.75 หน่วย Shares CHO 30,864,196 Shares	NEWLISTED TPL 524,000,000 Units

July 2023				
Monday	Tuesday	Wednesday	Thursday	Friday

3	4	5	6	7
	XD OSP (0.80 หน่วย) STANLY (20.00 หน่วย)		XD UHSC (0.13 หน่วย) QHPR (0.12 หน่วย)	XR KC (1:1.7 @0.75 หน่วย)

XD - Excluding Dividend	XD(ST) - Excluding Stock Dividend	XM - Exclude meetings	XN - Ex-Capital Return	XI - Excluding Interest
XP - Excluding Principal	XR - Excluding Right	XW - Excluding Warrant	XS - Excluding Short-term Warrant	XA - Excluding All
XE - Excluding Exercise	*ND - No Dividend Payment	PD - Payment Date	XT - Excluding TSR ; @ - price per share / price per unit /	
XD - Excluding Dividend	XD(ST) - Excluding Stock Dividend	XM - Exclude meetings	XN - Ex-Capital Return	XI - Excluding Interest
XP - Excluding Principal	XR - Excluding Right	XW - Excluding Warrant	XS - Excluding Short-term Warrant	XA - Excluding All
XE - Excluding Exercise	*ND - No Dividend Payment	PD - Payment Date	XT - Excluding TSR ; @ - price per share / price per unit /	

NVDR Update

วันศุกร์ที่ 30 มิถุนายน 2566

Most Active Values (Btmn)

Top 20 Net Buying Value (B m)					Top 20 Net Selling Value (B m)					Month to Date		Year to Date							
มิ.ย.-66					มิ.ย.-66					มิถุนายน 2566		03 ม.ค.-29 มิ.ย.66							
29	28	27	26	23	29	28	27	26	23	Net Buy	Net Sell	Net Buy	Net Sell						
1 DELTA	775.4	-84.9	-24.3	-120.9	-53.6	CPALL	-309.6	21.4	-330.4	120.8	-62.8	DELTA	3,191.65	KBANK	(4,479.90)	CPALL	9,908.6	KBANK	-19,340.2
2 PTTEP	154.2	67.3	-40.1	-219.8	-5.5	PTT	-265.3	-230.1	-167.4	-3.6	-100.2	CPALL	2,572.37	AOT	(1,740.54)	BDMS	4,569.9	AOT	-4,731.5
3 SCB	129.9	49.2	-355.0	65.0	-148.3	BBL	-168.3	29.9	-55.8	-23.6	59.0	TTB	1,674.19	LH	(1,300.61)	CPAXT	4,256.1	BANPU	-4,085.1
4 CPN	102.5	-19.6	29.6	5.4	113.5	MINT	-106.9	125.4	-84.4	-70.7	-2.1	CPAXT	1,398.22	JMT	(1,062.53)	SCC	3,373.2	PTTEP	-3,564.5
5 KCE	85.7	34.8	20.0	-105.2	32.6	KBANK	-102.5	145.4	-157.1	-102.4	-40.7	GULF	1,106.40	BANPU	(1,056.60)	TTB	3,337.9	KKP	-3,056.2
6 BANPU	60.5	18.0	-5.6	15.6	-9.8	AOT	-101.6	-7.4	-695.1	-339.6	-106.7	EA	920.23	HMPRO	(929.33)	KTB	2,696.2	PTT	-2,859.0
7 TISCO	58.9	23.9	5.6	11.8	-21.3	IVL	-89.4	20.0	-59.1	-20.5	2.9	TIDLOR	817.90	TU	(840.22)	TIDLOR	2,289.2	CPF	-2,306.9
8 JMART	54.2	63.5	164.7	159.6	-6.3	ADVANC	-72.2	27.5	-141.6	-65.5	-175.9	CPN	800.57	BDMS	(829.76)	BBL	2,268.7	PTTGC	-2,109.1
9 BCP	51.5	14.3	42.9	122.4	16.9	INTUCH	-60.9	-64.8	-42.7	-26.5	-38.6	SCB	662.59	TRUE	(664.54)	TASCO	1,857.8	LH	-1,944.3
10 GUNKUL	41.7	18.7	42.4	-4.7	12.7	BH	-57.8	69.1	-115.0	-9.3	-16.5	SCGP	627.78	BH	(657.43)	SCB	1,792.4	TISCO	-1,897.4
11 TCAP	39.2	-25.7	1.6	18.6	-6.9	PTTGC	-56.0	-3.2	-14.2	2.4	14.1	BCP	622.80	PTTGC	(610.97)	TRUEE	1,626.3	HMPRO	-1,622.0
12 TOP	26.7	4.5	-3.4	-59.5	-13.1	LH	-49.8	9.4	-50.3	-31.6	-67.0	SCC	593.67	CBG	(576.00)	JMART	1,498.2	OR	-1,366.8
13 GLOBAL	24.9	11.9	-3.4	-2.7	15.4	EGCO	-48.0	-40.1	-9.2	-6.6	-20.8	TCAP	486.98	ADVANC	(574.94)	ICHI	1,332.6	ESSO	-1,297.6
14 CPF	24.8	-7.4	-62.6	-32.0	-153.2	HMPRO	-46.0	-16.0	-103.4	-60.8	-99.2	TLI	361.87	BCH	(563.92)	HANA	1,315.8	BLA	-1,211.0
15 GFPT	23.4	20.2	-5.2	-12.2	-2.4	CENTEL	-44.3	-45.7	-5.4	-19.3	8.2	ICHI	342.76	IVL	(538.34)	WHA	1,287.2	CPN	-1,139.7
16 PSL	22.8	149.3	-82.5	-55.7	16.1	HANA	-30.9	-13.3	32.5	19.3	55.3	JMART	307.16	OSP	(450.82)	TLI	1,152.2	BCP	-1,119.7
17 SCC	21.2	-0.3	-1.0	-36.1	-57.9	RS	-25.2	-51.6	-4.3	-11.8	-4.4	GPSC	301.78	INTUCH	(411.63)	SAWAD	1,064.1	BEM	-971.7
18 KAMART	18.8	-11.8	18.3	10.8	-32.5	ESSO	-24.9	13.5	-16.7	-12.1	-15.2	PTTEP	291.65	BTG	(390.19)	TCAP	1,003.6	SPALI	-937.2
19 RCL	16.9	2.1	1.5	-27.2	11.8	RATCH	-20.5	-6.7	7.0	-2.4	6.5	CHG	280.47	TOP	(323.66)	EA	977.7	BAM	-919.5
20 SINGER	14.3	19.8	60.2	25.5	3.8	BTS	-18.4	-4.7	0.2	-2.2	6.4	MINT	263.42	HANA	(303.44)	AMATA	742.8	TU	-880.3

Total Volume Shares						NVDR Shrs.						Paid up Capital	
	Buy	Sell	Total	Net	Turn.		30-Jun-23	% of paidup	30-Jun-23	% of paidup		(Last)	
1 24CS	357,302	35,800	393,102	321,502	20.59	1 24CS	5,512,216	1.28	#N/A	#N/A		430,000,000	
2 2S	-	12,700	12,700	-12,700	13.77	2 2S	7,892,909	1.44	3,092,210	0.69		549,995,954	
3 7UP	6,122,000	414,400	6,536,400	5,707,600	5.62	3 3K-BAT	46,259	0.06	#N/A	#N/A		78,400,000	
4 A5	1,196,200	127,111	1,323,311	1,069,089	10.36	4 7UP	76,527,664	1.49	29,743,119	0.98		5,143,071,814	
5 A5-W2	1,819,700	581,000	2,400,700	1,238,700	21.26	5 A	8,400	0.00	62,400	0.01		980,000,000	
6 A5-W3	40,400	65,000	105,400	-24,600	1.15	6 A5	15,524,540	1.28	800,664	0.07		1,209,384,615	
7 AAI	2,241,600	245,609	2,487,209	1,995,991	18.53	7 A5-W2	2,291,401	1.89	#N/A	#N/A		120,934,299	
8 AAV	4,875,310	6,641,300	11,516,610	-1,765,990	16.71	8 A5-W3	2,207,494	1.83	#N/A	#N/A		120,934,299	
9 ABM-W1	-	1,100	1,100	-1,100	22.92	9 AAI	16,779,817	0.79	#N/A	#N/A		2,125,000,000	
10 ACC	25,500	25,000	50,500	500	1.56	10 AAV	673,330,798	5.54	353,926,265	7.30		12,164,285,713	
11 ACE	849,910	869,200	1,719,110	-19,290	4.19	11 ABM	4,952,245	1.24	3,268,124	1.09		400,011,700	
12 ACG	-	20,000	20,000	-20,000	16.47	12 ABM-W1	1,240,199	2.48	#N/A	#N/A		49,999,917	
13 ADB	1,600	-	1,600	1,600	15.69	13 ACAP	2,323,745	0.57	1,223,467	0.39		406,411,160	
14 ADD	9,400	500	9,900	8,900	6.36	14 ACC	16,646,039	1.24	4,306,304	0.32		1,343,055,623	
15 ADVANC	665,100	1,007,300	1,672,400	-342,200	24.48	15 ACE	181,490,345	1.78	38,450,400	0.38		10,175,999,960	
16 AEONTS	37,400	26,100	63,500	11,300	10.73	16 ACG	1,343,200	0.22	211,225	0.04		600,000,000	
17 AGE	724,900	384,400	1,109,300	340,500	26.28	17 ADB	65,571,208	9.03	31,173,421	5.20		725,999,923	
18 AH	548,120	341,600	889,720	206,520	21.17	18 ADD	1,732,598	1.08	#N/A	#N/A		160,000,000	
19 AHC	-	30,000	30,000	-30,000	12.14	19 ADVANC	215,395,162	7.24	241,595,912	8.13		2,974,209,736	
20 AI	400	-	400	400	0.12	20 AEONTS	17,401,530	6.96	11,410,746	4.56		250,000,000	

Source : SET.OR.TH

ข้อมูลในเอกสารฉบับนี้ รวบรวมมาจากแหล่งข้อมูลที่น่าเชื่อถือ อย่างไรก็ตาม บริษัทหลักทรัพย์ คิงส์ฟอร์ด จำกัด (มหาชน) ไม่สามารถที่จะยืนยันหรือรับรองความถูกต้องของข้อมูลเหล่านี้ได้ ไม่ว่าประการใด ๆ บทวิเคราะห์ในเอกสารนี้ จัดทำขึ้นโดยอ้างอิงถึงข้อมูลทางวิชาการที่เกี่ยวกับหลักทรัพย์และไม่ได้เป็นการชี้แนะหรือเสนอแนะให้ซื้อหรือขายหลักทรัพย์ใด ๆ การตัดสินใจซื้อหรือขายหลักทรัพย์ใด ๆ ของผู้อ่าน ไม่ว่าจะเกิดจากการอ่านบทความในเอกสารนี้หรือไม่ก็ตาม ล้วนเป็นผลจากการใช้วิจารณญาณของผู้อ่าน โดยไม่มีส่วนเกี่ยวข้องกับบริษัทใด ๆ กับ บริษัทหลักทรัพย์ คิงส์ฟอร์ด จำกัด (มหาชน) ไม่มีการเปิด



คำแนะนำการลงทุน และความหมายของคำแนะนำการลงทุน

Stock Rating หมายถึงการให้คำแนะนำการลงทุนของบริษัท แบ่งเป็น 3 ระดับ

Buy หมายถึง ราคาพื้นฐานสูงกว่าราคาตลาด 15% หรือมากกว่า

Hold หมายถึงราคาพื้นฐานสูงกว่าราคาตลาดไม่เกิน 15% หรือต่ำกว่าราคาตลาดไม่เกิน 15 %

Sell หมายถึง ราคาพื้นฐานต่ำกว่าราคาตลาด 15% หรือมากกว่า

เอกสารฉบับนี้จัดทำขึ้นโดยบริษัทหลักทรัพย์คิงส์ฟอร์ด จำกัด (มหาชน) ข้อมูลที่ปรากฏในเอกสารฉบับนี้จัดทำโดยอาศัยข้อมูลที่จัดหาจากแหล่งที่เชื่อถือหรือควรเชื่อว่ามี ความน่าเชื่อถือ และ/หรือถูกต้อง อย่างไรก็ตามบริษัทไม่ยืนยัน และไม่รับรองถึงความครบถ้วนสมบูรณ์หรือถูกต้องของข้อมูลดังกล่าว และไม่ได้ประกันราคาหรือผลตอบแทน ของหลักทรัพย์ที่ปรากฏข้างต้น แม้ว่าข้อมูลดังกล่าวจะปรากฏข้อความที่อาจเป็นหรืออาจตีความว่าเป็นเช่นนั้นได้ บริษัทจึงไม่รับผิดชอบต่อการนำเอาข้อมูล ข้อความ ความเห็น และหรือบทสรุปที่ปรากฏในเอกสารฉบับนี้ไปใช้ไม่ว่ากรณีใดๆ ข้อมูลและความเห็นที่ปรากฏอยู่ในเอกสารฉบับนี้ได้ประสงค์จะชี้ชวน เสนอแนะ หรือจูงใจให้ลงทุน ใน หรือ ซื้อหรือขายหลักทรัพย์ที่ปรากฏในเอกสารฉบับนี้และข้อมูลมีการแก้ไขเพิ่มเติมเปลี่ยนแปลงโดยมีต้องแจ้งให้ทราบล่วงหน้า ผู้ลงทุนควรใช้ดุลยพินิจอย่างรอบคอบใน การลงทุนในหรือซื้อหรือขายหลักทรัพย์ บริษัทสงวนลิขสิทธิ์ในข้อมูลที่ปรากฏในเอกสารนี้ ห้ามมิให้ผู้ใดใช้ประโยชน์ ทำซ้ำ ดัดแปลง นำออกแสดง ทำให้ปรากฏหรือเผยแพร่ ต่อสาธารณชน ไม่ว่าด้วยประการใดๆ ซึ่งข้อมูลในเอกสารนี้ไม่ว่าทั้งหมดหรือบางส่วน เว้นแต่ได้รับอนุญาตเป็นหนังสือจากบริษัทเป็นการล่วงหน้า การกล่าว คัด หรืออ้างอิง ข้อมูลบางส่วนตามสมควรในเอกสารนี้ ไม่ว่าในบทความ บทวิเคราะห์ บทวิจัย หรือในเอกสาร หรือการสื่อสารอื่นใดจะต้องกระทำโดยถูกต้อง และไม่เป็นการก่อให้เกิดการ เข้าใจผิดหรือความเสียหายแก่บริษัท ต้องรับรู้ถึงความเป็นเจ้าของลิขสิทธิ์ในข้อมูลบริษัท และต้องอ้างอิงถึงเอกสารฉบับนี้ และวันที่ในเอกสารฉบับนี้ของบริษัทโดยชัดเจน การลงทุนในหรือซื้อหรือขายหลักทรัพย์ย่อมมีความเสี่ยง ท่านควรทำความเข้าใจอย่างถ่องแท้ต่อลักษณะของหลักทรัพย์แต่ละประเภทและควรศึกษาข้อมูลของบริษัทที่ออก หลักทรัพย์และข้อมูลอื่นใดที่เกี่ยวข้องก่อนการตัดสินใจลงทุนในหรือซื้อหรือขายหลักทรัพย์

ข้อมูลในเอกสารฉบับนี้ รวบรวมมาจากแหล่งข้อมูลที่นำเชื่อถือ อย่างไรก็ตาม บริษัทหลักทรัพย์ คิงส์ฟอร์ด จำกัด(มหาชน)ไม่สามารถที่จะยืนยันหรือรับรองความถูกต้องของข้อมูลเหล่านี้ได้ ไม่ว่าประการใดๆ บทวิเคราะห์ในเอกสารนี้ จัดทำขึ้นโดยอ้างอิง หลักเกณฑ์ทางวิชาการเกี่ยวกับหลักการวิเคราะห์ และมีได้เป็นการชี้แนะ หรือเสนอแนะให้ซื้อหรือขายหลักทรัพย์ใดๆ การตัดสินใจหรือขายหลักทรัพย์ใดๆ ของผู้อ่าน ไม่ว่าจะเกิดจากการอ่านบทความในเอกสารนี้หรือไม่ก็ตาม ล้วนเป็นผลจากการใช้ วิจารณญาณของผู้อ่าน โดยไม่มีส่วนเกี่ยวข้องกับบริษัทฯ กับ บริษัทหลักทรัพย์ คิงส์ฟอร์ด จำกัด(มหาชน) ไม่ว่ากรณีใด

Disclaimer



KINGSFORD

Thai Institute of Directors Association (IOD) – Corporate Governance Report Rating 2022 (CG Score) ข้อมูล 27 ตุลาคม 2565



AAV	AYUD	CFRESH	DRT	GLOBAL	JWD	MC	OTO	Q-CON	SEAOIL	STEC	TK	TVDH
ADVANC	BAFS	CGH	DTAC	GPI	K	MCOT	PAP	QH	SE-ED	STGT	TKN	TVI
AF	BAM	CHEWA	DUSIT	GPSC	KBANK	METCO	PCSGH	QTC	SELIC	STI	TKS	TVO
AH	BANPU	CHO	EA	GRAMMY	KCE	MFEC	PDG	RATCH	SENA	SUN	TKT	TWPC
AIRA	BAY	CIMBT	EASTW	GULF	KEX	MINT	PDJ	RBF	SENAJ	SUSCO	TMILL	U
AJ	BBIK	CK	ECF	GUNKUL	KGI	MONO	PG	RS	SGF	SUTHA	TMT	UAC
AKP	BBL	CKP	ECL	HANA	KKP	MOONG	PHOL	S	SHR	SVI	TNDT	UBIS
AKR	BCP	CM	EE	HARN	KSL	MSC	PLANB	S&J	SICT	SYMC	TNITY	UPOIC
ALLA	BCPG	CNT	EGCO	HENG	KTB	MST	PLANET	SAAM	SIRI	SYNTEC	TOA	UV
ALT	BDMS	COLOR	EPG	HMPRO	KTC	MTC	PLAT	SABINA	SIS	TACC	TOP	VCOM
AMA	BEM	COM7	ETC	ICC	LALIN	MVP	PORT	SAMART	SITHAI	TASCO*	TPBI	VGI
AMARIN	BEYOND	COMAN	ETE	ICHI	LANNA	NYCL	PPS	SAMTEL	SMP	TCAP	TQM	VIH
AMATA	BGC	COTTO	FN	III	LHFG	NEP	PR9	SAT	SNC	TEAMG	TRC	WACOAL
AMATAV	BGRIM	CPALL	FNS	ILINK	LIT	NER	PREB	SC	SONIC	TFMAMA	TRUE*	WAVE
ANAN	BIZ	CPF	FPI	LOXLEY	ILM	NKI	PRG	SCB	SORKON	THANA	TSC	WHA
AOT	BKI	CPI	FPT	IND	LPN	NOBLE	PRM	SCC	SPALI	THANI	TSR	WHAUP
AP	BOL	CPN	FSMART	INTUCH	LRH	NSI	PSH	SCCC	SPI	THCOM	TSTE	WICE
APURE	BPP	CRC	FVC	IP	LST	NVD	PSL	SCG	SPRC	THG*	TSTH	WINNER
ARIP	BRR	CSS	GC	IRC	MACO	NYT	PTG	SCGP	SPVI	THIP	TTA	XPG
ASP	BTS	DDD	GEL	IRPC	MAJOR	OISHI	PTT	SCM	SSC	THRE	TTB	ZEN
ASW	BTW	DELTA	GFPT	ITEL	MAKRO	OR	PTTEP	SCN	SSSC	THREL	TTCL	
AUCT	BWG	DEMCO	GGC	IVL	MALEE	ORI	PTTGC	SDC	SST	TIPCO	TTW	
AWC	CENTEL	DOHOME	GLAND	JTS	MBK	OSP	PYLON	SEAFCO	STA	TISCO	TU	



2S	ASEFA	BYD	DITTO	HTC	KISS	MK	PB	QLT	SFT	STANLY	TMI	UMI
7UP	ASIA	CBG	DMT	HUMAN	KK	MODERN*	PICO	RCL	SGP	STC	TNL	UOBKH
ABICO	ASIAN	CEN	DOD	HYDRO	KOOL	MTI	PIMO	RICHY	SIAM	STPI	TNP	UP
ABM	ASIMAR	CHARAN	DPAINT	ICN	KTIS	NBC	PIN	RJH	SINGER	SUC	TNR	UPF
ACE	ASK	CHAYO	DV8	IFS	KUMWEL	NCAP	PJW	ROJNA	SKE	SVOA	TOG	UTP
ACG	ASN	CHG	EASON	IIG	KUN	NCH	PL	RPC	SKN	SVT	TPA	VIBHA
ADB	ATP30	CHOTI	EFORL	IMH	KWC	NDR	PLE	RT	SKR	SWC	TPAC	VL
ADD	B	CHOW	ERW	INET	KWM	NETBAY	PM	RWI	SKY	SYNEX	TPCS	VPO
AEONTS	BA	CI	ESSO	INGRS	L&E	NEX	PMTA	S11	SLP	TAE	TPIPL	VRANDA
AGE	BC	CIG	ESTAR	INSET	LDC	NINE	PPP	SA	SMART	TAKUNI	TPIPP	WGE
AHC	BCH	CITY	FE	INSURE	LEO	NATION	PPPM	SABUY	SMD	TCC	TPLAS	WIK
AIE	BE8	CIVIL	FLOYD	IRCP	LH	NNCL	PRAPAT	SAK	SMIT	TCMC	TPS	WIN
AIT	BEC	CMC	FORTH	IT	LHK	NOVA	PRECHA	SALEE	SMT	TFG	TQR	WINMED
ALUCON	SCAP	CPL	FSS	ITD	M	NP	PRIME	SAMCO	SNNP	TFI	TRITN	WORK
AMANAH	BH	CPW	FTE	J	MATCH	NRF	PRIN	SANKO	SNP	TFM	TRT	WP
AMR	BIG	CRANE	GBX	JAS	MBAX	NTV	PRINC	SAPPE	SO	TGH	TRU	XO
APCO	BJC	CRD	GCAP	JCK	MEGA	NUSA	PROEN	SAWAD	SPA	TIDLOR	TRV	YUASA
APCS	BJCHI	CSC	GENCO	JCKH	META	NWR	PROS	SCI	SPC	TIGER	TSE	ZIGA
AQUA	BLA	CSP	GJS	JMT	MFC	OCC	PROUD	SCP	SPCG	TIPH	TVT	
ARIN	BR	CV	GTB	JR	MGT	OGC	PSG	SE	SR	TITLE	TWP	
ARROW	BR1	CWT	GYT	KBS	MICRO	ONEE	PSTC	SECURE	SRICHA	TM	UBE	
AS	BROOK	DCC	HEMP	KCAR	MILL	PACO	PT	SFLEX	SSF	TMC	UEC	
ASAP	BSM	DHOUSE	HPT	KIAT	mitsib	PATO	PTC	SFP	SSP	TMD	UKEM	



A	B52	CCP	D	GLOCON	JMART	MATI	NC	PPM	SISB	SVH	TNH	UNIQ
A5	BEAUTY	CGD	DCON	GLORY	JSP	M-CHAI	NEWS	PRAKIT	SK	PTECH	TNPC	UPA
AI	BGT	CMAN	EKH	GREEN	JUBILE	MCS	NFC	PTL	SOLAR	TC	TOPP	UREKA
ALL	BLAND	CMO	EMC	GSC	KASET	MDX	NSL	RAM	SPACK	TCCC	TPCH	VARO
ALPHAX	BM	CMR	EP	HL	KCM	MENA	NV	ROCK	SPG	TCJ	TPOLY	W
AMC	BROCK	CPANEL	EVER	HTECH	KWI	MJD	PAF	RP	SQ	TEAM	TRUBB	WFX
APP	BSBM	CPT	F&D	IHL	KYE	MORE	PEACE	RPH	STARK	THE	TTI	WPH
AQ	BTNC	CSR	FMT	INOX	LEE	MPIC	PF	RSP	STECH	THMUI	TYCN	YGG
AU	CAZ	CTW	GIFT	JAK	LPH	MUD	PK	SIMAT	SUPER	TKC	UMS	

ช่วงคะแนน	สัญลักษณ์	ความหมาย
90 - 100		ดีเลิศ
80 - 89		ดีมาก
70 - 79		ดี
60 - 69		ดีพอใช้
50 - 59		ผ่าน
ต่ำกว่า 50	No logo given	N/A

การเปิดเผยผลการสำรวจของสมาคมส่งเสริมสถาบันกรรมการบริษัทไทย (IOD) ในเรื่องการกำกับดูแลกิจการ (Corporate Governance) นี้เป็นการดำเนินการตามนโยบายของสำนักงานคณะกรรมการกำกับหลักทรัพย์และตลาดหลักทรัพย์ โดยการสำรวจของ IOD เป็นการสำรวจและประเมินจากข้อมูลของบริษัทจดทะเบียนในตลาดหลักทรัพย์แห่งประเทศไทยและตลาดหลักทรัพย์เอ็มเอไอ ที่มีการเปิดเผยต่อสาธารณะและเป็นข้อมูลที่ผู้ลงทุนทั่วไปสามารถเข้าถึงได้ ดังนั้นผลสำรวจดังกล่าวจึงเป็นการนำเสนอในมุมมองของบุคคลภายนอกโดยไม่ได้เป็นการประเมินการปฏิบัติและไม่ได้มีการใช้ข้อมูลภายในในการประเมิน อนึ่ง ผลการสำรวจดังกล่าว เป็นผลการสำรวจ ณ วันที่ปรากฏในรายงานการกำกับดูแลกิจการบริษัทจดทะเบียนไทยเท่านั้น ดังนั้นผลการสำรวจจึงอาจเปลี่ยนแปลงได้ภายหลังวันดังกล่าว ทั้งนี้บริษัทหลักทรัพย์ คิงส์ฟอร์ด จำกัด (มหาชน) มิได้ยืนยันหรือรับรองถึงความถูกต้องของผลการสำรวจดังกล่าวแต่อย่างใด

ข้อมูลในเอกสารฉบับนี้ รวบรวมมาจากแหล่งข้อมูลที่เชื่อถือได้ อย่างไรก็ดี บริษัทหลักทรัพย์ คิงส์ฟอร์ด จำกัด(มหาชน)ไม่สามารถที่จะยืนยันหรือรับรองความถูกต้องของข้อมูลเหล่านี้ได้ ไม่ว่าประการใดๆ บทวิเคราะห์ในเอกสารนี้ จัดทำขึ้นโดยอ้างอิงหลักเกณฑ์ทางวิชาการเกี่ยวกับหลักการวิเคราะห์ และมีได้เป็นการชี้แนะ หรือเสนอแนะให้ซื้อหรือขายหลักทรัพย์ใดๆ การตัดสินใจซื้อหรือขายหลักทรัพย์ใดๆ ของผู้อ่าน ไม่ว่าจะเกิดจากการอ่านบทความในเอกสารนี้หรือไม่ก็ตาม ล้วนเป็นผลจากการใช้วิจารณญาณของผู้อ่าน โดยไม่มีส่วนเกี่ยวข้องกับหรือพึ่งพิงจาก IOD กับ บริษัทหลักทรัพย์ คิงส์ฟอร์ด จำกัด(มหาชน) ไม่ว่ากรณีใด

Disclaimer



KINGSFORD

Anti-Corruption Progress Indicator 2022 (ข้อมูล 7 เมษายน 2566)

บริษัทจดทะเบียนที่ได้ประกาศเจตนารมณ์เข้าร่วม CAC

AAI	CI	EKH	ICN	JMT	MENA	OTO	SA	SVOA	TKN	WIN
AH	CPW	EVER	ITC	JTS	MODERN	PRIME	SANKO	SVT	TMI	WPH
ASW	CV	FLOYD	J	LEO	NER	PRTR	SFLEX	TEGH	TPAS	
BBGI	DMT	GLOBAL	JAS	LH	OR	RBF	SIS	TGE	VARO	
CBG	DOHOME	GREEN	JMART	MEGA	OSP	RT	SUPER	TIPH	W	

บริษัทจดทะเบียนที่ได้ได้รับการรับรอง CAC

2S	BANPU	CHOW	EP	HARN	KCAR	MFEC	PG	PTTEP	SCN	SST	TKS	TU
7UP	BAY	CIG	EPG	HEALTH	KCE	MILL	PHOL	PTTGC	SEOIL	STA	TKT	TURTLE
AAI	BBL	CIMBT	ERW	HENG	KGI	MINT	PIMO	PYLON	SE-ED	STGT	TMD	TVDH
ADVANC	BCH	CM	ESTAR	HMPRO	KKP	MONO	PK	Q-CON	SELIC	STOWER	TMILL	TVI
AF	BCP	CMC	ETC	HTC	KSL	MOONG	PL	QH	SENA	SUSCO	TMT	TVO
AI	BCPG	COM7	ETE	ICC	KTB	MSC	PLANB	QLT	SGP	SVI	TNITY	TWPC
AIE	BE8	COTTO	FNS	ICHI	KTC	MST	PLANET	QTC	SINGER	SYMC	TNL	UBE
AIRA	BEC	CPALL	FPI	IFS	KWI	MTC	PLAT	RABBIT	SIRI	SYNTEC	TNP	UBIS
AJ	BEYOND	CPF	FPT	III	L&E	MTI	PM	RATCH	SITHAI	TAE	TNR	UEC
AKP	BGC	CPI	FSMART	ILINK	LANNA	NCAP	PPP	RML	SKR	TAKUNI	TOG	UKEM
AMA	BGRIM	CPL	FSS	ILM	LHFG	NEP	PPPM	RS	SMIT	TASCO	TOP	UOBKH
AMANAH	BKI	CPN	FTE	INET	LHK	NKI	PPS	RWI	SMK	TCAP	TOPP	UPF
AMATA	BLA	CRC	GBX	INOX	LPN	NOBLE	PR9	S&J	SMPC	TCMC	TPA	UV
AMATAV	BPP	CSC	GC	INSURE	LRH	NOK	PREB	SAAM	SNC	TFG	TPCS	VCOM
AP	BROOK	DCC	GCAP	INTUCH	M	NRF	PRG	SABINA	SNP	TFI	TPP	VGI
APCS	BRR	DELTA	GEL	IRC	MAJOR	NWR	PRINC	SAK	SORKON	TFMAMA	TRT	VIH
AS	BSBM	DEMCO	GFPT	IRPC	MAKRO	OCC	PRM	SAPPE	SPACK	TGH	TRU	WACOAL
ASIAN	BTS	DIMET	GGC	ITEL	MALEE	OGC	PROS	SAT	SPALI	THANI	TRUE	WHA
ASK	BWG	DRT	GJS	IVL	MATCH	ORI	PSH	SC	SPC	THCOM	TSC	WHAUP
ASP	CEN	DUSIT	GPI	JKN	MBAX	PAP	PSL	SCB	SPI	THIP	TSI	WICE
AWC	CENTEL	EA	GPSC	JR	MBK	PATO	PSTC	SCC	SPRC	THRE	TSTE	WIJK
AYUD	CFRESH	EASTW	GSTEEL	K	MC	PB	PT	SCCC	SRICHA	THREL	TSTH	XO
B	CGH	ECF	GULF	KASET	MCOT	PCSGH	PTECH	SCG	SSF	TIDLOR	TTA	YUASA
BAFS	CHEWA	ECL	GUNKUL	KBANK	META	PDG	PTG	SCGP	SSP	TIPCO	TTB	ZEN
BAM	CHOTI	EGCO	HANA	KBS	MFC	PDJ	PTT	SCM	SSSC	TISCO	TTCL	ZIGA

คำชี้แจง ข้อมูลบริษัทที่เข้าร่วมโครงการแนวร่วมปฏิบัติของภาคเอกชนไทยในการต่อต้านทุจริต (Thai CAC) ของสมาคมส่งเสริมสถาบันกรรมการบริษัทไทย มี 2 กลุ่ม คือ

- ได้ประกาศเจตนารมณ์เข้าร่วม CAC
- ได้รับการรับรอง CAC

การเปิดเผยผลการประเมินดัชนีชี้วัดความคืบหน้าการป้องกันการมีส่วนเกี่ยวข้องกับการทุจริตคอร์รัปชัน (Anti-corruption Progress Indicators) ของบริษัทจดทะเบียนในตลาดหลักทรัพย์แห่งประเทศไทยซึ่งจัดทำโดยสถาบันไทยพัฒน์ เป็นการดำเนินการตามนโยบายและตามแผนพัฒนาความยั่งยืนสำหรับบริษัทจดทะเบียนของสำนักงานคณะกรรมการกำกับหลักทรัพย์และตลาดหลักทรัพย์ โดยผลการประเมินดังกล่าวของสถาบันไทยพัฒน์ อาศัยข้อมูลที่ได้รับจากบริษัทจดทะเบียนตามที่บริษัทจดทะเบียนได้ระบุในแบบแสดงข้อมูลเพื่อการประเมิน Anti-corruption ซึ่งได้อ้างอิงข้อมูลมาจากแบบแสดงรายการข้อมูลประจำปี (แบบ 56-1) รายงานประจำปี (แบบ 56-2) หรือในบุคคลภายนอก โดยมีได้เป็นการประเมินการปฏิบัติของบริษัทจดทะเบียนในตลาดหลักทรัพย์แห่งประเทศไทย และมีได้ใช้ข้อมูลภายใต้เพื่อการประเมินเนื่องจากผลการประเมินดังกล่าวเป็นเพียงผลการประเมิน ณ วันที่ปรากฏในผลการประเมินเท่านั้น ดังนั้นผลการประเมินจึงอาจเปลี่ยนแปลงได้ภายหลังจากวันดังกล่าว หรือเมื่อข้อมูลที่เกี่ยวข้องมีการเปลี่ยนแปลง ทั้งนี้ บริษัทหลักทรัพย์ คิงส์ฟอร์ด จำกัด (มหาชน) มิได้ยืนยัน ตรวจสอบ หรือรับรองความถูกต้องครบถ้วนของผลการประเมินดังกล่าวแต่อย่างใด

ข้อมูลในเอกสารฉบับนี้ รวบรวมมาจากแหล่งข้อมูลที่นำเชื่อถือ อย่างไรก็ดี บริษัทหลักทรัพย์ คิงส์ฟอร์ด จำกัด(มหาชน)ไม่สามารถที่จะยืนยันหรือรับรองความถูกต้องของข้อมูลเหล่านี้ได้ ไม่ว่าประการใด ๆ บทวิเคราะห์ในเอกสารนี้ จัดทำขึ้นโดยอ้างอิงหลักเกณฑ์ทางวิชาการเกี่ยวกับหลักการวิเคราะห์ และมีได้เป็นการชี้แนะ หรือเสนอแนะให้ซื้อหรือขายหลักทรัพย์ใดๆ การตัดสินใจซื้อหรือขายหลักทรัพย์ใดๆ ของผู้อ่าน ไม่ว่าเกิดจากการอ่านบทความในเอกสารนี้หรือไม่ก็ตาม ล้วนเป็นผลจากการใช้วิจารณญาณของผู้อ่าน โดยไม่มีส่วนเกี่ยวข้องหรือพึ่งพิงผูกพันใดๆ กับ บริษัทหลักทรัพย์ คิงส์ฟอร์ด จำกัด(มหาชน) ไม่ว่ากรณีใด

ชื่อ	นามสกุล	ตำแหน่ง	เลขที่ทะเบียน SEC	โทรศัพท์	อีเมล	เป็นนักวิเคราะห์ทางด้านปัจจัยพื้นฐาน (โปรดระบุชื่อหุ้นและกลุ่มอุตสาหกรรม)
อภิชัย	เรามาณะชัย	ผู้ช่วยกรรมการผู้จัดการ นักวิเคราะห์การลงทุนปัจจัยทางเทคนิค นักวิเคราะห์กลยุทธ์การลงทุน นักวิเคราะห์การลงทุนปัจจัยพื้นฐานด้านตลาดทุน	002939	02 829 6999 Ext. 2200	apichai.ra@kfsec.co.th	
นพพร	ฉายแก้ว	ผู้จัดการอาวุโส	043964	02 829 6999 Ext. 2203	noppom.ch@kfsec.co.th	พลังงานและปิโตรเคมี ยานยนต์ ขนส่งทางอากาศ
ณัฐวัช	ภูสุนทรศรี	นักวิเคราะห์	087077	02 829 6999 Ext. 2204	nattawat.po@kfsec.co.th	อาหาร, การแพทย์, พาณิชย
ณัฐ	แก้วบริสุทธ์สกุล	ผู้ช่วยนักวิเคราะห์				เทคโนโลยีสารสนเทศและการสื่อสาร และกลุ่มบริการรับเหมาก่อสร้าง