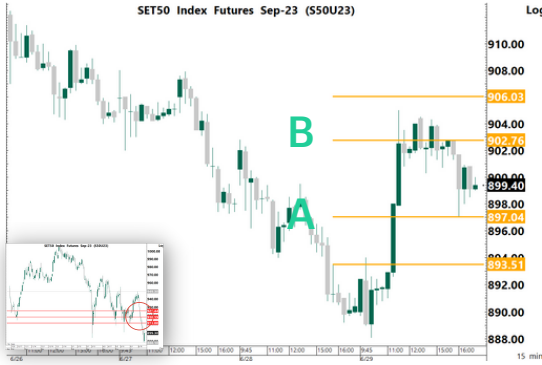


SET50 FUTURE



Volume			
29-Jun-23	Institution	Foreign	Retail
Long	59,124	152,755	173,219
Short	58,784	140,277	186,037
Net	340	12,478	-12,818
Accumulated Net 1W	4,998	-11,829	6,831
Accumulated Net 1M	-3,665	-4,958	8,623

Product	S50U23	Support	A 897.00 893.50	Resistance	906.00 B 902.80	Basis	-3.4
----------------	--------	----------------	--------------------	-------------------	--------------------	--------------	------

Technical View

แนวโน้ม **ขาลง**

คำแนะนำ

- กรณีมองขึ้น รอราคา Breakout แนวต้าน B ใช้เป็นจุด เปิด Long และใช้จุด B เป็น Stop Loss / รอราคาย่อพักตัว แล้วเปิด Long เมื่อมีสัญญาณกลับตัวขึ้น แล้วใช้ราคา Low เป็นจุดอ้างอิง Stop Loss
- กรณีมองลง ถ้ามี Position ให้ Let's Profit Run (ให้นำหนักใน Action นี้) / ถ้าไม่มี Position แนะนำให้รอราคา Breakout แนวรับ A โดยใช้จุด A หรือ B เป็นจุด Stop Loss / เปิด Short เมื่อมีสัญญาณกลับตัวลง แล้วใช้ราคา High เป็นจุดอ้างอิง stop Loss

Note *, ** (อ่านเพิ่มเติมการ Take Profit ใน Appendix TFEX)

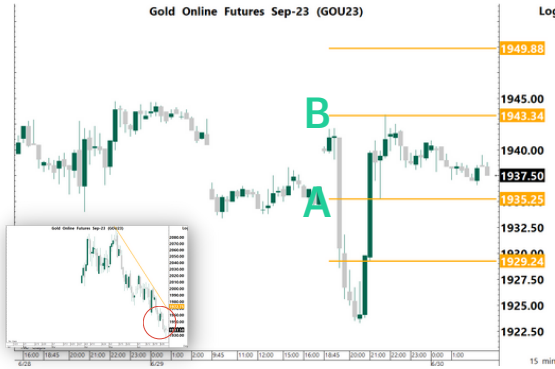
Fundamental View

วันนี้คาด SET50 Index Sideway Up คืบนี้ติดตาม PCE ของสหรัฐฯ Bloomberg ประเมินไว้ที่ 3.8%YoY , Core PCE ที่ 4.7%YoY หากรายงานแล้วต่ำกว่าที่ตลาดประเมินไว้ที่ก็เชื่อว่าจะเป็นบวกกับตลาด เมื่อวานที่ผ่านมาต่างชาติซื้อสุทธิ 12,000 สัญญา แต่ OI ปรับตัวลดลงประมาณ 52,000 คู่สัญญา จากการ Rollover สัญญา เมื่อคืนที่ผ่านมาสหรัฐฯ ตัวเลขเศรษฐกิจออกมากทั้งในเชิงที่เศรษฐกิจดีกว่าคาด อาทิ ผู้ขอรับสวัสดิการว่างงานที่ 2.39 แสนรายดีกว่าที่ 2.64 แสนราย, นอกจากนี้ยังรายงาน GDP 1Q23 ขยายตัว 2%QoQ ดีกว่าตลาดคาดที่ 1.4%QoQ ได้แรงหนุนจากการบริโภคที่ขยายตัว 4.2%QoQ จากไตรมาสก่อนหน้าขยายตัวเพียง 1%QoQ ส่วนแยกกว่าคาดคือ สัญญาขายบ้านที่รอปิดการขาย -2.7%MoM แยกว่า Bloomberg ประเมินที่ -0.5%MoM ทั้งนี้ภายหลังจากทราบข้อมูลทั้งหมดพบว่ามีอัตราผลตอบแทนพันธบัตรรัฐบาลสหรัฐฯอายุ 2 , 10 ปีปรับขึ้นเด่นและ CME FED Watch ปรับเพิ่มโอกาสขึ้นดอกเบี้ย 0.25% ในการประชุมสิ้นเดือน 7 สู่ระดับ 89% ส่วนในประเทศเวลานี้มีข่าวจากหลายสำนักระบุว่าพรรคเพื่อไทยเปิดเผยประธานสภาจะเป็นของพรรคก้าวไกลและยังยืนยันจับมือกับพรรคก้าวไกลแต่หากหัวหน้าพรรคก้าวไกลไม่สามารถฝ่าด่าน ส.ว. พรรคเพื่อไทยก็พร้อมจะเป็นแกนนำจัดตั้งรัฐบาลโดยที่มีพรรคก้าวไกลอยู่ช่วยพรรคเพื่อไทย

	OI				OI change (contract)			Expire
	29-Jun-23	1D	1W	1M	1D	1W	1M	
S50M23	100,458	225,848	461,222	528,853	-125,390	-360,764	-428,395	29-Jun-23
S50N23	174	155	120	113	19	54	61	27-Jul-23
S50Q23	46	31	17	9	15	29	37	30-Aug-23
S50U23	569,796	499,132	142,813	76,049	70,664	426,983	493,747	28-Sep-23
S50Z23	72,010	69,804	53,437	32,856	2,206	18,573	39,154	28-Dec-23
S50H24	15,832	15,536	9,905	8,279	296	5,927	7,553	28-Mar-24

* การลงทุนมีความเสี่ยง ผู้ลงทุนควรศึกษาข้อมูลให้รอบคอบก่อนตัดสินใจลงทุน

GOLD FUTURE



Volume			
29-Jun-23	Institution	Foreign	Retail
Long	1,839	18,081	16,723
Short	1,702	18,147	16,794
Net	137	-66	-71
Accumulated Net 1W	862	4,543	-5,405
Accumulated Net 1M	371	-7,907	7,536

Product	GOU23	Support	A 1,935.30 1,929.20	Resistance	1,949.90 B 1,943.30	Basis	28.4
----------------	-------	----------------	------------------------	-------------------	------------------------	--------------	------

Technical View

แนวโน้ม **ขาลง**

คำแนะนำ Action

- กรณีมองขึ้น รอราคา Breakout แนวต้าน B ใช้เป็นจุด เปิด Long และใช้จุด B เป็น Stop Loss / รอราคาย่อพักตัว แล้วเปิด Long เมื่อมีสัญญาณกลับตัวขึ้น แล้วใช้ราคา Low เป็นจุดอ้างอิง Stop Loss
- กรณีมองลง ถ้ามี Position ให้ Let's Profit Run / ถ้าไม่มี Position แนะนำให้รอราคา Breakout แนวรับ A โดยใช้จุด A หรือ B เป็นจุด Stop Loss (ให้หน้าหนักใน Action นี้) / เปิด Short เมื่อมีสัญญาณกลับตัวลง แล้วใช้ราคา High เป็นจุดอ้างอิง stop Loss

Note *, ** (อ่านเพิ่มเติมการ Take Profit ใน Appendix TFXE)

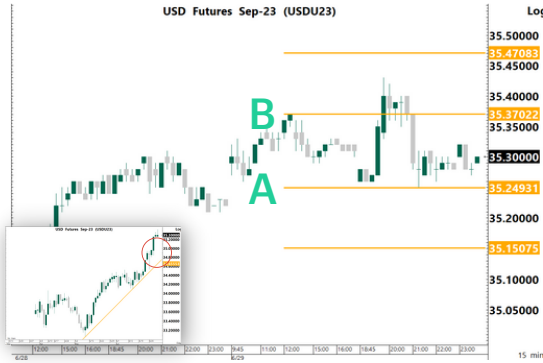
Fundamental View

วันนี้คาด ทองคำ Sideway Down คืบนี้ติดตาม PCE ของสหรัฐฯ Bloomberg ประเมินไว้ที่ 3.8%YoY , Core PCE ที่ 4.7%YoY หากรายงานแล้วต่ำกว่าที่ตลาดประเมินไว้ เป็นปัจจัยหนุนทองคำในระยะสั้นได้ เมื่อวานที่ผ่านมา เมื่อคืนที่ผ่านมาสหรัฐฯ ตัวเลขเศรษฐกิจออกมาทั้งในเชิงที่เศรษฐกิจดีกว่าคาดและแย่กว่าคาด ทั้งนี้ภายหลังจากกราบข้อมูลทั้งหมดพบว่าอัตราผลตอบแทนพันธบัตรรัฐบาลสหรัฐฯอายุ 2 , 10 ปีปรับขึ้น ส่วนตัวเลขเศรษฐกิจฝั่งยุโรป เงินเฟ้อของสเปนและเยอรมัน มากกว่าคาดเล็กน้อย ส่งผลให้ เกิดความผันผวนของ Dollar Index และทองคำ ส่วนปัจจัยพื้นฐานในสัปดาห์ที่ผ่านมา มีแรงขายจาก ETF และ Real Demand จากจีนและอินเดีย ไม่ใ้ซื้อทองคำ ส่วนยอดสะสมของ Hedge Fund ทรงตัว

	OI				OI change (contract)			Expire
	29-Jun-23	1D	1W	1M	1D	1W	1M	
GF10M23	2,731	3,568	4,686	6,865	-837	-1,955	-4,134	29-Jun-23
GF10Q23	4,806	4,814	4,110	3,269	-8	696	1,537	30-Aug-23
GF10V23	2,680	2,816	1,576	941	-136	1,104	1,739	30-Oct-23
GFM23	219	216	239	253	3	-20	-34	29-Jun-23
GFQ23	161	171	147	146	-10	14	15	30-Aug-23
GFV23	76	125	100	46	-49	-24	30	30-Oct-23
GOM23	8,894	14,641	22,843	38,762	-5,747	-13,949	-29,868	29-Jun-23
GOU23	33,182	33,333	25,840	14,760	-151	7,342	18,422	28-Sep-23
SVFM23	619	792	895	1,426	-173	-276	-807	29-Jun-23
SVFU23	1,007	983	964	632	24	43	375	28-Sep-23

* การลงทุนมีความเสี่ยง ผู้ลงทุนควรศึกษาข้อมูลให้รอบคอบก่อนตัดสินใจลงทุน

USDTHB FUTURE



Volume			
29-Jun-23	Institution	Foreign	Retail
Long	22,755	979	33,325
Short	24,850	274	31,935
Net	-2,095	705	1,390
Accumulated Net 1W	-24,812	288	24,524
Accumulated Net 1M	-5,403	271	5,132

Product	USDU23	Support	A 35.25 35.15	Resistance	35.47 B 35.37	Basis	-0.33
----------------	--------	----------------	------------------	-------------------	------------------	--------------	-------

Technical View

แนวโน้ม ขาขึ้น

คำแนะนำ

- กรณีมองขึ้น ถ้ามี Position ให้ Let's Profit Run / ถ้าหากยังไม่มี Position รอราคาย่อพัก ตัว แล้วเปิด Long เมื่อมีสัญญาณกลับตัวขึ้น ใช้ low ของแท่งกลับตัวเป็น จุด Stop Loss (ให้นำหนักใน Action นี้) / แนวรับ A เป็นจุดเปิด Long แล้วใช้จุดดังกล่าวเป็นจุด Stop Loss / Long เมื่อ ราคา Breakout แนวต้าน B แล้วใช้จุด A หรือ B เป็นจุด Stop Loss
- กรณีมองลง แนะนำให้หาจังหวะเปิด Short เมื่อมีสัญญาณกลับตัวลง แล้วใช้ราคา High เป็นจุดอ้างอิง Stop Loss / รอ ราคา Breakout แนวรับ A โดยใช้จุด A เป็นจุด Stop Loss

Note *, ** (อ่านเพิ่มเติมการ Take Profit ใน Appendix TFEX)

Fundamental View

วันนี้คาด USDTHB Sideway Up คืบนี้ติดตาม PCE ของสหรัฐฯ Bloomberg ประเมินไว้ที่ 3.8%YoY , Core PCE ที่ 4.7%YoY หากรายงานแล้วต่ำกว่าที่ตลาดประเมินไว้ เป็นปัจจัยหนุนทองคำในระยะสั้นได้ เมื่อวานที่ผ่านมา เมื่อคืนที่ผ่านมาสหรัฐฯ ตัวเลขเศรษฐกิจออกมาทั้งในเชิงที่เศรษฐกิจดีกว่าคาดและแย่กว่าคาด ทั้งนี้ภายหลังจากทราบข้อมูลทั้งหมดพบว่าอัตราผลตอบแทนพันธบัตรรัฐบาลสหรัฐฯอายุ 2 , 10 ปีปรับขึ้น ส่วนตัวเลขเศรษฐกิจฝั่งยุโรป เงินเฟ้อของสเปนและเยอรมัน มากกว่าคาดเล็กน้อย ส่งผลให้ เกิดความผันผวนของ Dollar Index และค่าเงินบาท เมื่อวานที่ผ่านมา ต่างชาติกลับมาซื้อ Bond, หุ้น และเปิด long TFEX พร้อมกัน ติดตามปัจจัยดังกล่าวอาจจะเป็นเกิดการกลับมาแข็งค่าของค่าเงินบาทได้

	OI				OI change (contract)			Expire
	29-Jun-23	1D	1W	1M	1D	1W	1M	
USDM23	55,773	74,051	84,379	103,328	-18,278	-28,606	-47,555	29-Jun-23
USDN23	6,085	5,328	4,537	5,744	757	1,548	341	27-Jul-23
USDQ23	5,749	3,557	4,535	1,520	2,192	1,214	4,229	30-Aug-23
USDU23	54,957	54,011	44,982	23,694	946	9,975	31,263	28-Sep-23

* การลงทุนมีความเสี่ยง ผู้ลงทุนควรศึกษาข้อมูลให้รอบคอบก่อนตัดสินใจลงทุน

Appendix TFX

Date	Time	Currency	Impact	Detail	Actual	Forecast	Previous
Mon Jun 26	26-28 Jun	THB		Trade Balance	-\$1849M	-\$390M	-\$1470M
	3:00pm	EUR		German ifo Business Climate	88.5	90.7	91.7
Tue Jun 27	12:30am	EUR		ECB President Lagarde Speaks			
	7:30pm	USD		Core Durable Goods Orders m/m	0.6%	0.0%	-0.3%
		USD		Durable Goods Orders m/m	1.7%	-0.8%	1.1%
	9:00pm	USD		CB Consumer Confidence	109.7	103.9	102.3
		USD		New Home Sales	763K	677K	683K
		USD		Richmond Manufacturing Index	-7	-12.0	-15.0
Wed Jun 28	8:30pm	EUR		ECB President Lagarde Speaks			
		GBP		BOE Gov Bailey Speaks			
		JPY		BOJ Gov Ueda Speaks			
		USD		Fed Chair Powell Speaks			
	10:00pm	EUR		ECB President Lagarde Speaks			
Thu Jun 29	All Day	EUR		German Prelim CPI m/m	0.3%	0.2%	-0.1%
	2:00pm	EUR		Spanish Flash CPI y/y	1.9%	1.7%	3.2%
	7:30pm	USD		Final GDP q/q	2%	1.4%	1.3%
		USD		Unemployment Claims	239K	264K	264K
		USD		Final GDP Price Index q/q	4.1%	4.2%	4.2%
	9:00pm	USD		Pending Home Sales m/m	-2.7%	-0.5%	0.0%
Fri Jun 30	6:30am	JPY		Tokyo Core CPI y/y	3.2%	3.4%	3.2%
	8:30am	CNY		Manufacturing PMI		49.0	48.8
		CNY		Non-Manufacturing PMI		53.7	54.5
	4:00pm	EUR		CPI Flash Estimate y/y		5.6%	6.1%
		EUR		Core CPI Flash Estimate y/y		5.5%	5.3%
	7:30pm	USD		Core PCE Price Index m/m		0.3%	0.4%
	9:00pm	USD		Revised UoM Consumer Sentiment		63.9	63.9

the most important

very important

Source: www.forexfactory.com, Bloomberg

* = หากไม่ Take Profit เมื่อถึงบริเวณแนวรับต้านถัดไป แนะนำให้ใช้ Trailing Stop กำกับการบริหารจัดการความเสี่ยง เช่น ขยับจุด Stop Loss หลังจากที่ราคาวิ่งขึ้นไปจนได้กำไร 2-3 เท่าของความเสี่ยง (2R-3R)

** = Trend Following ระยะสั้น แนะนำ EMA10 ที่ Timeframe 60, EMA40 ที่ Timeframe 15

* การลงทุนมีความเสี่ยง ผู้ลงทุนควรศึกษาข้อมูลให้รอบคอบก่อนตัดสินใจลงทุน

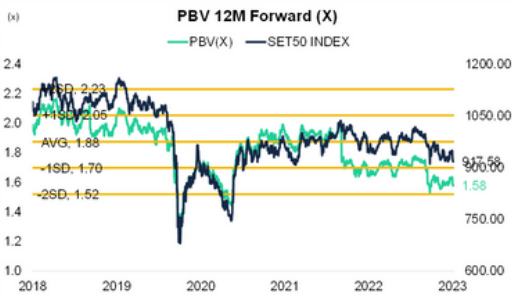
Appendix SET50



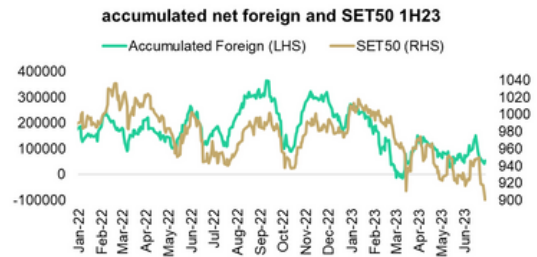
Source: Bloomberg



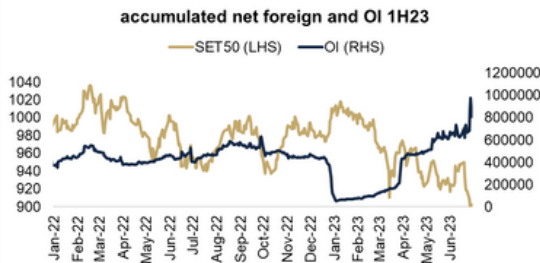
Source: Bloomberg



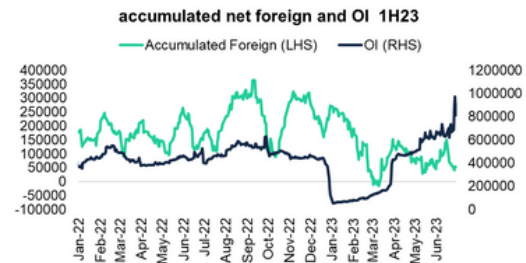
Source: Bloomberg



Source: Aspen



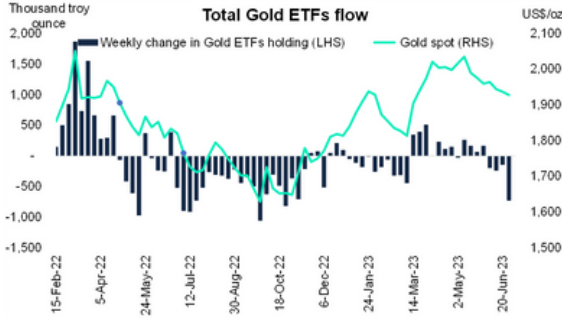
Source: Aspen



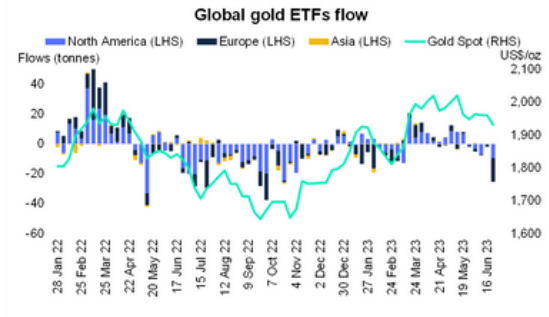
Source: Aspen

* การลงทุนมีความเสี่ยง ผู้ลงทุนควรศึกษาข้อมูลให้รอบคอบก่อนตัดสินใจลงทุน

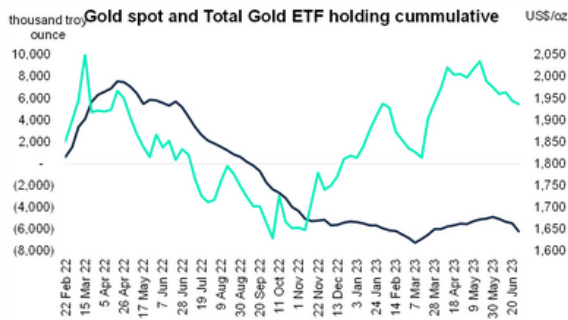
Appendix Gold



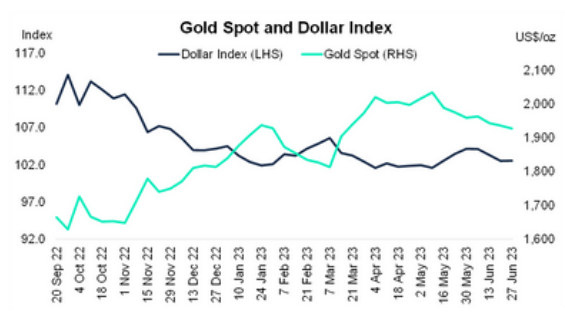
Source: Bloomberg



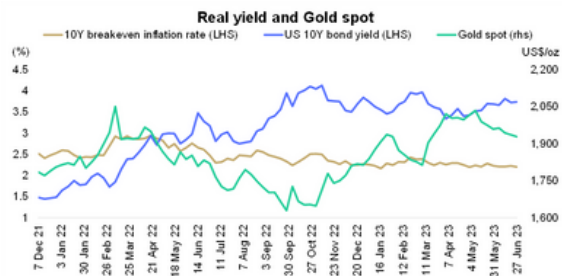
Source: World Gold Council



Source: Bloomberg



Source: Bloomberg



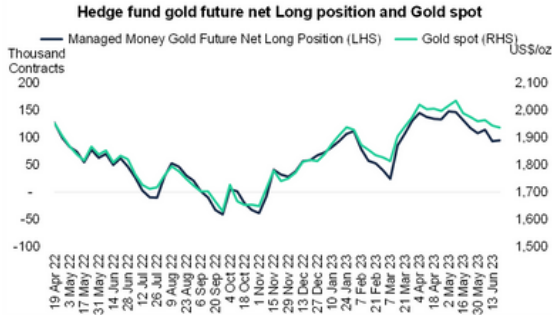
Source: Bloomberg



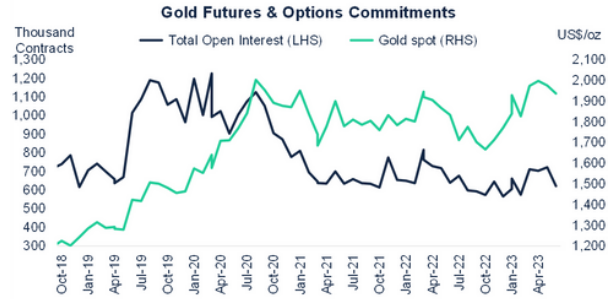
Source: Bloomberg

* การลงทุนมีความเสี่ยง ผู้ลงทุนควรศึกษาข้อมูลให้รอบคอบก่อนตัดสินใจลงทุน

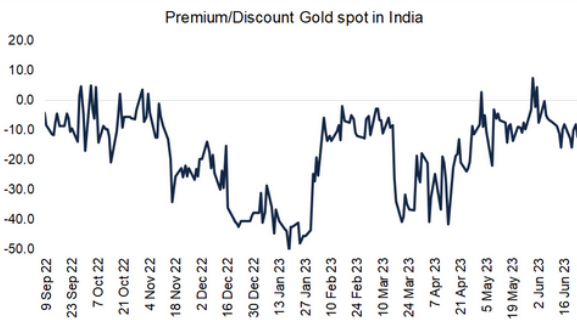
Appendix Gold



Source: Bloomberg, CFTC



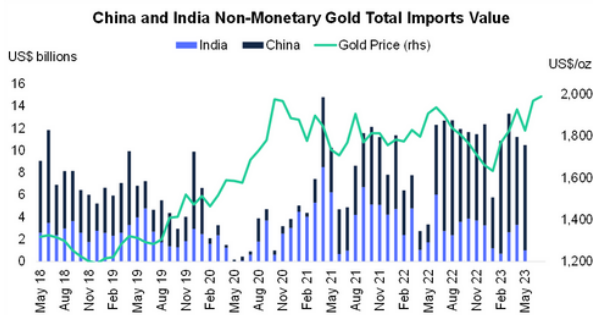
Source: Bloomberg, CFTC



Source: World Gold Council



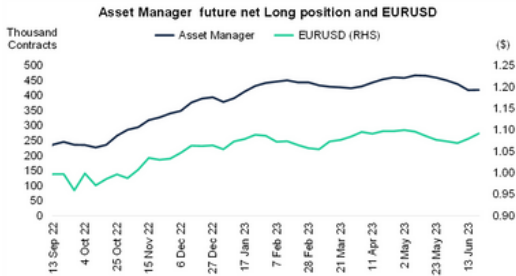
Source: World Gold Council



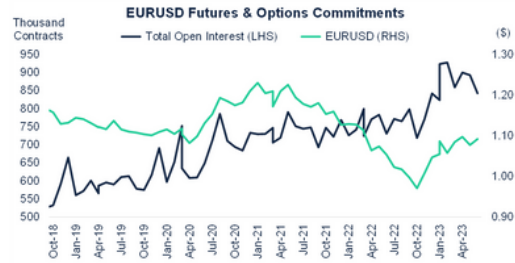
Source: Bloomberg

* การลงทุนมีความเสี่ยง ผู้ลงทุนควรศึกษาข้อมูลให้รอบคอบก่อนตัดสินใจลงทุน

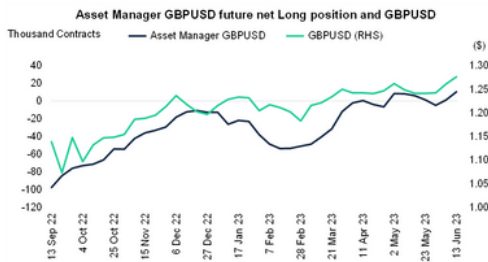
Appendix Currency



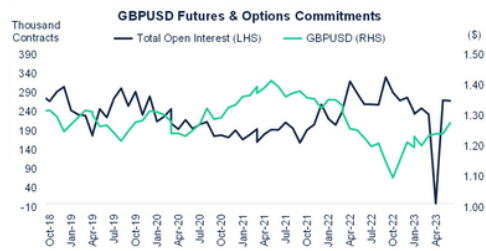
Source: Bloomberg,CFTC



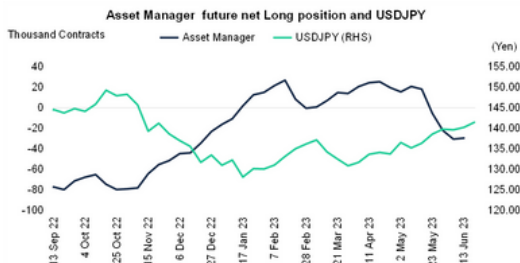
Source: Bloomberg,CFTC



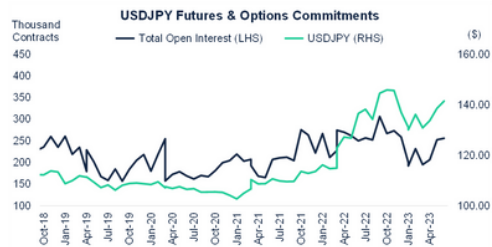
Source: Bloomberg,CFTC



Source: Bloomberg,CFTC



Source: Bloomberg,CFTC



Source: Bloomberg,CFTC

* การลงทุนมีความเสี่ยง ผู้ลงทุนควรศึกษาข้อมูลให้รอบคอบก่อนตัดสินใจลงทุน