

TFEX TODAY'S MENU



APPETIZERS

✦ สหรัฐเปิดเผยตัวเลขการเปิดรับสมัครงานปรับตัวลงติดต่อกันเป็นเดือนที่ 3 เป็นปัจจัยหนุนการคาดการณ์เฟดจะยุติการปรับขึ้นอัตราดอกเบี้ย

✦ Dollar Index อ่อนค่าลง และ 10Yr. US Bond Yield ปรับตัวลง เป็นปัจจัยหนุนสินทรัพย์เสี่ยง

✦ ติดตาม Core PCE, ตัวเลขการจ้างงานนอกภาคเกษตร และ GDP 2Q66 สหรัฐ

Leading Sector: Big Cap., Finance



MAIN DISH

S50U23: Sideway up

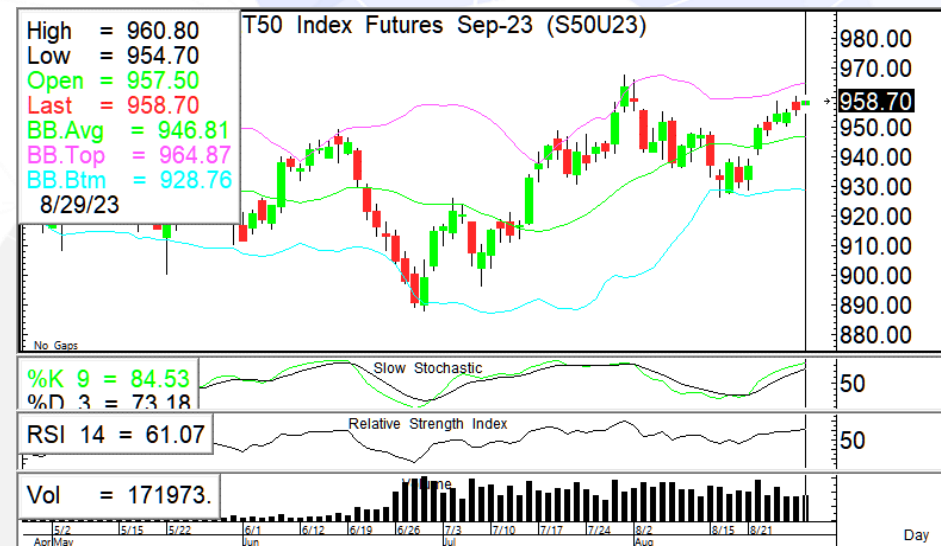
✦ **S50U23** Dollar Index และ 10Yr. US Bond Yield ย่อตัวหนุนบรรยากาศการลงทุน รวมถึงมีความคืบหน้าด้านการเมืองเป็นระยะๆ

✦ **Daily Strategy:** ราคามีแนวโน้มแกว่งตัวขึ้นได้ แนวต้าน 960/968 แนวรับ 955/950

- คงสถานะ Long (ทุน950) แนวต้าน 960/968
- ไม่มีสถานะ รอเปิด Long เมื่อไม่ต่ำกว่า 950



SET50 Index Futures



แนวรับ

955/950



แนวต้าน

960/968



ตัดขาดทุน

950



Player Position

SET50 Futures (contracts)

Foreign	37,012	(43,174)	(106,831)
Institution	(4,494)	29,457	62,839
Retail	(32,518)	13,717	43,992

Source: SET

ผู้จัดทำ

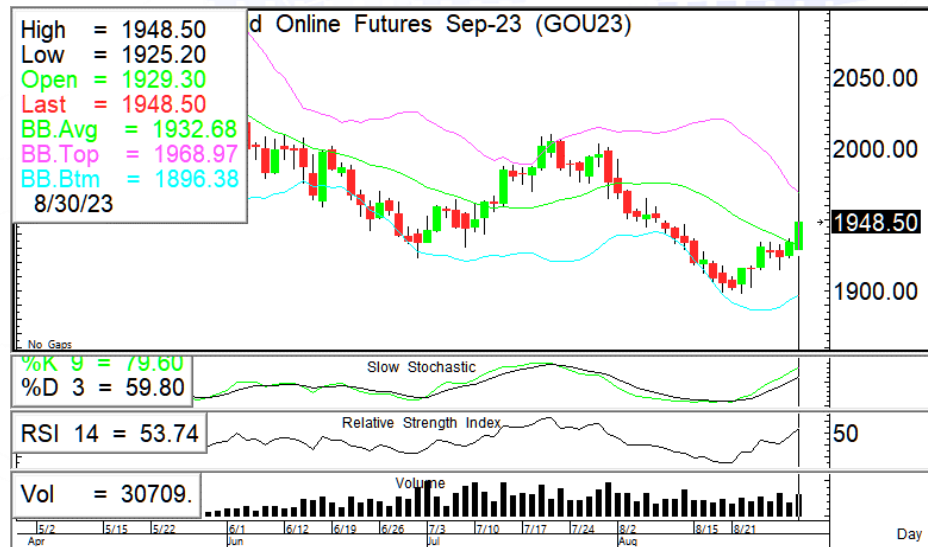
ปิ่นณวิชัย ฤทธาสิริพันธ์ นักวิเคราะห์การลงทุนปัจจัยพื้นฐานด้านตลาดทุน
ID 101198 Tel. +662 5081567 Ext 3516

นภศักดิ์ ศรีศักดิ์ นักวิเคราะห์การลงทุนปัจจัยพื้นฐานด้านสัญญาซื้อขาย
ล่วงหน้า ID 098318

ผู้ช่วยนักวิเคราะห์ ชุตินธร วิกุลศุภภัค



TFEX TODAY'S MENU

 Gold Online Futures

 แนวรับ 1945/1935

 แนวต้าน 1960/1970

 ตัดขาดทุน 1935

 Strategy comment

GOU23: Sideway up

📌 **GOU23** เรามองราคาทองวันนี้มีโอกาสปรับตัวขึ้นได้ เนื่องจาก Dollar Index อ่อนค่าลง และ 10Yr. US Bond Yield ปรับตัวลงกว่า 2.46%

📌 **Daily Strategy:** ราคามีโอกาสปรับตัวขึ้นต่อ แนวต้าน 1960/1970 แนวรับ 1945/1935

-คงสถานะ Long(ทุน1935) เป้าทำกำไร 1960/1970

-ไม่มีสถานะ: เปิด Long เมื่อยืนเหนือ 1945/1935

 Key factor to watch

Country	Event	Forecast	Previous
Wednesday, August 30, 2023			
US	การเปลี่ยนแปลงในการจ้างงานภาคนอกภาคเกษตรกรรมจากเอดีพี (ADP) (ส.ค.)	195K	324K
US	ดัชนีจีดีพี (ไตรมาสต่อไตรมาส) (ไตรมาส 2)	2.4%	2.0%
US	ยอดขายบ้านที่รอการปิดการขาย (เดือนต่อเดือน) (ก.ค.)	-0.1%	0.3%
US	สินค้าคงคลังน้ำมันดิบ	-2.921M	-6.135M

 SPDR Holding Status

SPDR 889.23 tons (+2.59, +0.29%)

 Short term real yield

5Yr. = 2.08% (-9 bpsDoD, +43 bpsYTD)

Source: investing.com

