



Globlex Group

30 Aug 23

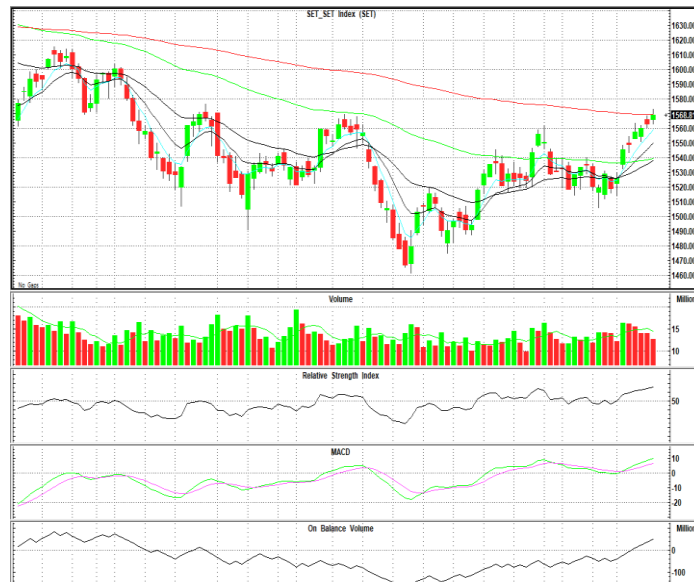
# TECHNICAL INSIGHT

By Globlex Research Department

SET	Value	แนวรับ	แนวต้าน
1568.81 (+5.84)	55507mB	1563 / 1558	1575 / 1580

ดัชนีปรับตัวขึ้นทดสอบเส้น EMA 200 วันและปิดที่ระดับดังกล่าว อีกทั้งได้แรงหนุนจากโมเมนตัมเชิงบวก และค่าสัญญาณ MACD และ RSI ที่ชี้ขึ้นสนับสนุนทิศทาง ทำให้มีโอกาสปรับตัวขึ้นทดสอบแนวต้าน 1,575-1,580 จุด

คำแนะนำ ลุ้นทดสอบแนวต้าน 1,575-1,580 จุด



## หุ้นแนะนำทางเทคนิค

NER				TEGH			
ราคาปิด	แนวรับ	แนวต้าน	Cut loss	ราคาปิด	แนวรับ	แนวต้าน	Cut loss
4.76	4.70	5.00 / 5.30	4.66	3.10	3.02	3.34 / 3.54	3.00



ได้ระดับขึ้นจาก Bottom โดยมีปริมาณการซื้อขายเพิ่มขึ้นอย่างมีนัยสำคัญ และ MACD เพิ่งพลิกตัด Signal Line ทากผ่านต้านแรกที่ 5.00 บาท ลุ้นทดสอบ EMA-200 ที่ 5.30 บาท



ทยอยปรับตัวขึ้น พร้อม Volume เริ่มกระตุก และ Slow Sto. มีค่าสัญญาณบวก ทากผ่าน EMA-50 ที่ 3.34 บาท ลุ้นทดสอบ EMA-75 ที่ 3.54 บาท

**Technical Analyst ณัฐวุฒิ วงศ์เยาวรักษ์**  
**Assistant Technical Analyst วิชเรนทร์ จงยรรยง**  
**Assistant Technical Analyst สลักบุญ วงศ์อัครเดช**  
**โทร.02-672-5999 EXT.5936**

Disclaimer : ข้อมูลในรายงานนี้เป็นข้อมูลที่มีการเปิดเผยต่อสาธารณะซึ่งนักลงทุนสามารถเข้าถึงได้โดยทั่วไป และเป็นข้อมูลที่เชื่อว่าน่าเชื่อถือได้ ความคิดเห็นที่ปรากฏอยู่ในรายงานนี้เป็นเพียงการนำเสนอในมุมมองของบริษัทและเป็นการคิดเห็น ณ วันที่ที่ปรากฏในรายงานเท่านั้น ซึ่งอาจเปลี่ยนแปลงได้ภายหลังดังกล่าว โดยบริษัทไม่จำเป็นต้องแจ้งให้สาธารณชนหรือนักลงทุนทราบ รายงานนี้จัดทำขึ้นเพื่อเผยแพร่ข้อมูลให้แก่กลุ่มงานเท่านั้น บริษัทไม่รับผิดชอบต่อการนำข้อมูลหรือความคิดเห็นใดๆไปใช้ในทุกรณณ ณ บัดนี้ นักลงทุนควรใช้ดุลพินิจในการพิจารณาตัดสินใจก่อนการลงทุน นอกจากนี้ บริษัท และ/หรือ บริษัทในกลุ่มของบริษัทอาจมีส่วนเกี่ยวข้องหรือผลประโยชน์ใดๆกับบริษัทใดๆที่ถูกลกล่าวถึงในรายงานนี้ก็ได้