

30 สิงหาคม 2566

รายงานดัชนีตลาดหุ้น

	ปิด	เปลี่ยนแปลง	%
SET index	1568.81	5.84	0.37
SET50	963.46	2.71	0.28
SET P/E		21.65	
SET P/BV		1.53	
SET Div. Yield		2.99%	
DOW	34852.67	292.69	0.85
NASDAQ	13943.76	238.63	1.74

ดัชนีชี้วัดเศรษฐกิจ/ตลาดหุ้น

	ปิด	%
เงินบาท/ดอลลาร์สหรัฐ	34.93	-0.60
ดอกเบี้ยพันธบัตรสหรัฐ 10 ปี	4.128	-9.6bps
ราคาน้ำมันเบรนท์ (US\$)	84.87	+1.33
ราคาน้ำมัน US WTI (US\$)	81.15	+1.50
ราคาน้ำมันดิบดูไบ (US\$)	85.81	-0.79
ดัชนีค่าระวางเรือ - BDI	1,107	+2.50
ราคาทองคำสปอต (US\$)	1,937	+0.90

มูลค่าการซื้อขาย 55,507 ล้านบาท

ล้านบาท	ซื้อ	ขาย	สุทธิ
สถาบันในประเทศ	5,599	6,095	-496
ต่างประเทศ	28,433	26,979	1,454
รายบุคคล	17,299	18,646	-1,165
บัญชีบริษัทหลักทรัพย์	4,176	3,968	207

มูลค่าการซื้อขายสูงสุด รายอุตสาหกรรม

	ล้านบาท	%	% of total
Energy	9,551	-0.4	17.2
Trans	5,468	1.4	9.9
Bank	5,394	0.4	9.7
Ict	4,914	-1.4	8.9
Food	4,207	0.9	7.6

มูลค่าการซื้อขายสูงสุด รายหลักทรัพย์

	ปิด (บาท)	%	ล้านบาท
AOT	73.25	1.7	3,454
ADVANC	214	-2.3	2,763
PTT	35.75	-	1,983
IVL	28.50	-2.6	1,247
KBANK	132.50	-0.4	1,211

ทิศทางตลาดหุ้นวันนี้

(ภัทพงศ์ ไชยสุภกรกุล เลขทะเบียนฯ: 19838)

ปรับขึ้นต่อ ปัจจัยต่างประเทศมีแรงหนุนมากขึ้น

ฝ่ายวิจัย KGI ประเมิน SET Index วันพุธ ปรับขึ้นต่อ... หลังจากเมื่อวานนี้ ตลาดหุ้นไทยปิดบวก 0.37% (ตามคาด คือขึ้นต่อได้แต่ไม่แรง) โดยมีปัจจัยหนุนจากบอนด์ยีลด์สหรัฐ ที่ชะลอตัว + แรงเก็งกำไรหุ้นทองเที่ยว หลังนายกฯ เศรษฐา มีแนวโน้มพิจารณาปรับขึ้นค่าเงินบาทให้หนักทองเที่ยวเงินและอินเดีย... สำหรับในวันนี้ ปัจจัยโดยรวมเป็นบวก i) ตลาดหุ้นสหรัฐ ปรับขึ้นค่อนข้างแรง หลังจากตลาดการเงินลดระดับมุมมองต่อดอกเบี้ยสหรัฐ เพราะตัวเลขตำแหน่งงานเปิดใหม่ เดือน ก.ค. ชะลอลงสู่ 8.83 ล้านตำแหน่ง ต่ำกว่าที่ consensus คาดที่ 9.47 ล้านตำแหน่ง และต่ำสุดในรอบกว่า 2 ปี ส่งผลให้สัญญา Fed Fund Future ให้น้ำหนักเฟดจะไม่ปรับขึ้นดอกเบี้ยในการประชุมเดือน พ.ย. ii) จิตวิทยาของหุ้นกลุ่มอิเล็กทรอนิกส์ในเอเชียอาจได้แรงหนุนจากข่าวราคาหุ้น Nvidia Corp ทำจุดสูงสุดใหม่อีกครั้ง หลังประกาศความร่วมมือทางธุรกิจกับ Google AI ทั้งนี้ประเด็นดังกล่าวอาจเป็นบวกต่อจิตวิทยาของหุ้น DELTA* ในระยะสั้นเช่นกัน... สำหรับในคืนนี้ สหรัฐฯ จะรายงานข้อมูลจ้างงานภาคเอกชน (ADP payrolls) ซึ่งหากตัวเลขยังคงอ่อนลง จะกลับเป็นบวกต่อสินทรัพย์เสี่ยงต่อเนื่องได้ (คล้ายกับที่เกิดในตลาดหุ้นสหรัฐ เมื่อคืนนี้)

หุ้นเด่นวันนี้ ตามปัจจัยพื้นฐาน

(สุโชติ ภิรตวรรณรัตน์ เลขทะเบียนฯ: 28668)

เก็งกำไร GABLE, AOT*, TOP*

- **GABLE (เป้า IAA Consensus 8.9 บาท)** 1) ประเมินแนวรับ 5.0 บาท / แนวต้าน 5.10 – 5.25 บาท กรณี Break ผ่านกรอบแนวต้านนี้ได้ มีโอกาสฟื้นตัวขึ้นทดสอบแนวต้านถัดไป +/- 5.6 บาท (Stop loss 4.86 บาท) 2) ประเมินรับ Sentiment บวกจากนโยบายด้านเศรษฐกิจดิจิทัลของรัฐบาลใหม่ (เริ่มที่นโยบาย “เงินดิจิทัล”) โดยคาดอุปสงค์ด้านงานบริการ IT solution จะเพิ่มขึ้น โดยเฉพาะกลุ่มลูกค้าองค์กรที่ต้องปรับตัวรับมือกับ Digital transformation และเพิ่มโอกาสหารายได้ผ่านช่องทางดิจิทัล 3) ราคาหุ้นที่ปรับตัวลงมาตั้งแต่ IPO ล่าสุดราคาหุ้นเริ่มฟื้นตัว แต่ Forward PE ยังต่ำเพียง 11.1 เท่า และ Dividend yield 4.4% ขณะที่คาดแนวโน้มกำไร 2H > 1H และ Earnings momentum จะเป็นบวกได้ต่อเนื่องในปีหน้า (Consensus คาดกำไรปี 2567 โต +21%)
- **AOT* (เป้าพื้นฐาน 86 บาท)** 1) ประเมินแนวรับ 72.75 บาท / แนวต้าน 74.0 – 75.5 บาท กรณี Break ผ่านกรอบแนวต้านนี้ได้ มีโอกาสฟื้นตัวขึ้นทดสอบแนวต้านถัดไป +/- 76.5 บาท (Stop loss 71.5 บาท) 2) ประเมินรับ Sentiment บวกจากมาตรการกระตุ้นการท่องเที่ยวจากภาครัฐ โดยประเด็นข่าวบวกล่าสุดคือ การเตรียมเว้นวีซ่า จีน+อินเดีย 3) ฝ่ายวิจัยประเมินผลการดำเนินงานเริ่ม Turnaround แล้ว และคาดจะกลับมาเติบโตต่อเนื่องในปีหน้า เป็น 2.7 หมื่นล้านบาท และ Forward PE ปีหน้าจะลดลงเหลือเพียงราว +/-38 เท่า (จาก +/-73 เท่าในปีนี้)
- **TOP* (เป้าพื้นฐาน 62 บาท)** 1) ประเมินแนวรับ 52.5 บาท / แนวต้าน 54 – 55 บาท กรณี Break ผ่านกรอบแนวต้านนี้ได้ ประเมินมีโอกาส ทดสอบแนวต้านถัดไป +/- 58 บาท (Stop loss 51 บาท) 2) ประเมิน Sentiment บวกจาก i) ค่าการกลั่นที่ยังเดินหน้าบวกต่อเนื่อง สืบค้าที่ล่าสุดค่าการกลั่นสิงคโปร์ +8% WoW เป็น 14.2 ดอลลาร์สหรัฐ/บาร์เรล (อ่านเพิ่มเติมในบทวิเคราะห์ Commodity update ทุกวันอังคาร) คาดแนวโน้มผลการดำเนินงาน 3Q จะฟื้นตัวเด่น QoQ ii) โอกาสที่พายุ Hurricane Idalia จะเข้าสู่รัฐฟลอริดา สืบค้าที่นี้และส่งผลต่อความกังวลต่ออุปทานน้ำมันระยะสั้น 3) PBV 0.77 เท่า ยังต่ำกว่าค่าเฉลี่ยที่ 1 เท่า

หุ้นมีข่าว

(+) **ทอท.เร่งเครื่องดอนเมืองเฟส 3 (ไทยโพสต์)** ฟื้นปลาย 67 เปิดเชิง/ขงรบ.เคาะเข้าบริหาร 9 สนามบิน ทอท.เร่งดอนเมืองเฟส 3 กว่า 3.6 หมื่นล้าน คาดเริ่มสร้างปี 68 เล็งขงรัฐบาลใหม่เคาะโอน 9 สนามบิน "8 สายการบิน" พร้อมรับนโยบายนายกฯ ลุยเพิ่มสลอตการบิน หวังให้บริการราคาตัวให้ถูกลง

<https://www.kgiworld.co.th>

หมายเหตุ: 1. *บริษัทอาจเป็นผู้ออกไปสำคัญแสดงสิทธิอนุพันธ์บนหลักทรัพย์นี้ / 2. เป้าพื้นฐาน หมายถึง ราคาเป้าหมายเชิงพื้นฐาน (Forecasted 12M Target price) ที่อ้างอิงจากบทวิเคราะห์ที่ปัจจัยพื้นฐานฉบับล่าสุดของฝ่ายวิจัย / 3. เป้า Consensus หมายถึง ค่าเฉลี่ยของราคาเป้าหมายเชิงพื้นฐานที่จัดทำโดย Bloomberg consensus หรือ IAA Consensus

Disclaimer

บริษัทหลักทรัพย์ เคจีไอ (ประเทศไทย) จำกัด (มหาชน) (“บริษัท”) มิได้ให้การรับรองใดๆ ถึงความถูกต้องและแท้จริงของข้อมูลในเอกสารนี้ (“ข้อมูล”) ดังนั้นไม่ว่าจะด้วยเหตุใดก็ตาม บริษัทไม่ขอรับผิดชอบต่อความเสียหายใดๆ หรือผลประโยชน์ใดๆ ทั้งทางตรงและทางอ้อมที่เกิดขึ้นจากการใช้ ข้อมูล และข้อมูลนี้มิได้จัดทำขึ้นเพื่อเป็นการชักชวนหรือชี้แนะให้ซื้อขายหลักทรัพย์ใดๆ ทั้งนี้ข้อมูลถูกจัดทำขึ้นจากแหล่งข้อมูลที่เป็นปัจจุบันและ บริษัทสงวนสิทธิในการแก้ไขข้อความใดๆ ในเอกสารนี้โดยมิต้องบอกกล่าวล่วงหน้า

30 สิงหาคม 2566

(0 BJC*) BRC ชะลอแผนขายหุ้น IPO อ้างตลาดไม่เอื้อเศรษฐกิจผันผวน (ผู้จัดการรายวัน 360 องศา) บิ๊กซี รีเทล คอร์ปอเรชั่น ประกาศชะลอแผนการออกและเสนอขายหุ้นสามัญเพิ่มทุนต่อประชาชนเป็นครั้งแรก หรือหุ้นไอพีโอ เพื่อนำหุ้น BRC เข้าจดทะเบียนในตลาดหลักทรัพย์แห่งประเทศไทย เหตุตลาดไม่เอื้อจากสภาวะเศรษฐกิจโลกผันผวน

(+) KSL น้ำตาลสูงถึงปีหน้า มีลีดเดอร์ชิป Q4 (หุ้นหุ้น) KSL ราคาน้ำตาลพุ่ง ต้นราคาขายเพิ่มชีพหลายในตลาดน้อย ดีมานด์อยู่ระดับที่ดี การท่องเที่ยวฟื้นตัว กิจกรรมท่องเที่ยวเพิ่ม มองราคาน้ำตาลที่ 23-26 เซ็นต์ต่อปอนด์ เป็นผลดี ช่วงไตรมาส 4/2566 มั่นใจรายได้รวมปีนี้ไม่ต่ำกว่า 20% เร่งผลักดันยอดขายผลิตภัณฑ์ Kane's (เคนส์) น้ำตาลทราย Low GI เน้นจับกลุ่มผู้บริโภคสุขภาพ

(+) SMD ทราเวลล์พรีเมียมเซ็น สร้างรายได้ประจำฐานะการเงินแกร่ง (ข่าวหุ้น) “เซนต์เมต” ประกาศปรับโหมดธุรกิจครั้งใหญ่สู่ธุรกิจเช่าใช้ หรือเช่าซื้อ จากเดิมเป็นเทรดดิ้งคัมพานี เพื่อสร้างรายได้ประจำในอนาคต ย้ำฐานะการเงินแข็งแกร่ง เดินหน้าเจรจาดีล M&A ต่อเนื่อง

(+) GABLE มุ่งยกระดับการแพทย์ ซีไอทีในธุรกิจเฮลท์แคร์ 20% (ข่าวหุ้น) GABLE เปิดเกมรุก Health Tech จับมือพันธมิตรโรงพยาบาล ยกระดับการแพทย์สู่ Smart Hospital เต็มรูปแบบ คาดเติบโต 20% ต่อปี

หุ้นที่เคยแนะนำก่อนหน้า

- BCH* (เป้าพื้นฐาน 23 บาท) แนวรับ 19.5 บาท / แนวต้าน 19.7 บาท ผ่านได้แนะนำ “Let profit run” (Trailing stop 19.0 บาท)
- DOHOME* (เป้าพื้นฐาน 8.5 บาท) แนวรับ 11.0 บาท / แนวต้าน 11.5 - 11.8 บาท (Trailing stop 10.9 บาท)
- AAV* (เป้าพื้นฐาน 3.7 บาท) แนวรับ 2.90 บาท / แนวต้าน 2.98 - 3.10 บาท (Trailing stop 2.84 บาท)
- SFLEX (เป้าพื้นฐาน 6.8 บาท) แนวรับ 4.14 บาท / แนวต้าน 4.24 - 4.40 บาท (Stop loss 4.12 บาท)
- MENA (เป้าพื้นฐาน 3.3 บาท) แนวรับ 1.87 บาท / แนวต้าน 1.94 - 1.99 บาท (Stop loss 1.83 บาท)
- M* (เป้าพื้นฐาน 52 บาท) แนวรับ 47.75 บาท / แนวต้าน 49.5 - 51.0 บาท (Stop loss 47.25 บาท)
- SPALI* (เป้าพื้นฐาน 24.6 บาท) แนวรับ 21.0 บาท / แนวต้าน 21.4 - 21.8 บาท (Stop loss 20.7 บาท)
- MINT* (เป้าพื้นฐาน 43 บาท) แนวรับ 33.0 บาท / แนวต้าน 34.0 - 35.5 บาท (Stop loss 32.0 บาท)
- PLANB* (เป้าพื้นฐาน 10.7 บาท) แนวรับ 9.05 บาท / แนวต้าน 9.4 - 9.55 บาท (Stop loss 9.05 บาท)

Report ตามปัจจัยพื้นฐานวันนี้

- TU* แนะนำ “ซื้อ” เป้าพื้นฐาน 19.4 บาท ฝ่ายวิจัยฯ ออกบทวิเคราะห์ Initiate coverage หุ้น TU* ด้วยคำแนะนำ “ซื้อ” โดยประเมินแนวโน้มผลการดำเนินงานจะฟื้นตัวใน 2H66 ต่อเนื่องในปี 2567 โดยเฉพาะธุรกิจอาหารสัตว์เลี้ยงที่คาดผ่านจุดต่ำสุด ทั้งนี้ Forward PE ปี 2567 ต่ำที่ 11.2 เท่า และ PBV 0.8 เท่า รวมทั้งคาด Dividend yield ปี 2566 - 67 สูงที่ 4.3% และ 5.1%
- M* แนะนำ “ถือ” เป้าพื้นฐาน 52.25 บาท จากกาประชุมนักวิเคราะห์ มุมมองเป็นลบเล็กน้อย แม้คาดแนวโน้มรายได้จะเติบโตดี แต่ฝั่งต้นทุนทั้ง SG&A และต้นทุนวัตถุดิบคาดจะเพิ่มขึ้น สุทธิแล้วฝ่ายวิจัยฯปรับลดประมาณการลง แต่ปรับไปใช้เป้าหมายปีหน้าที่ 52.25 บาท (เดิม 52 บาท) คงคำแนะนำ “ถือ”

Disclaimer

มุมมอง SET Index (Morning Session 30-August-23)

กลยุทธ์ฟงส์ ปาทานCMT®

โทร 66.2658.8888 คิว 8843

อีเมล kritsapongp@kgi.co.th



SET Index: แนว Sideway Up ในกรอบ 1560-1576

SET Index: ปิด 1568.81, +5.84 จุด, +0.37%, มูลค่าการซื้อขาย 5.55 หมื่นล้านบาท

SET Index เมื่อวานนี้: ดัชนีปรับตัวขึ้น โดยมีแรงซื้อเด่นหุ้นกลุ่มอิเล็กทรอนิกส์ และขนส่ง

SET Index เข้าวันนี้: แนว Sideway Up ในกรอบ 1560-1576 เนื่องจากเมื่อวานนี้ช่วงเช้าดัชนีเปิด Gap ขึ้น และแนว Sideway Up ขึ้นผ่านแนวต้านบริเวณ 1570+/- โดยขึ้นไปทำ High ที่ 1573 แล้วอ่อนตัวช่วงท้าย ทำให้ยังไม่สามารถผ่านขึ้นไปได้อย่างเด็ดขาด ระยะสั้นพิจารณาการแกว่งตัวในกรอบ Uptrend Channel หากดัชนีย่อตัวไม่หลุดแนวรับกรอบล่างบริเวณ มองว่าดัชนีจะยังคงรักษาการแกว่งขึ้นในกรอบดังกล่าว โดยมีแนวต้านถัดไปบริเวณ 1570 หรือ 1576

กรณีผิดพลาด: หากดัชนีอ่อนตัวหลุดแนวรับกรอบล่างบริเวณ 1560 ดัชนีจะเสียโมเมนตัมการแกว่งขึ้นในกรอบ Uptrend และจะกลับมามีแนวโน้มแกว่งในกรอบ 1540-1560

แนวรับ 1550 / 1560

แนวต้าน 1570 / 1576

กลยุทธ์การลงทุน

มีหุ้น: จังหวะ Rebound เป็นโอกาสขายทำกำไรที่แนวต้าน 1570 หรือ 1576

ไม่มีหุ้น: หากดัชนีอ่อนตัวไม่หลุดแนวรับบริเวณ 1560 อาจใช้จังหวะซื้อ เพื่อเก็งกำไรภายในวันไปที่แนวต้าน 1570 หรือ 1576

Disclaimer

บริษัทหลักทรัพย์ เคจีไอ (ประเทศไทย) จำกัด (มหาชน) ("บริษัท") มิได้ให้การรับรองใดๆ ถึงความถูกต้องและแท้จริงของข้อมูลในเอกสารนี้ ("ข้อมูล") ดังนั้นไม่ว่าจะด้วยเหตุใดก็ตาม บริษัทไม่ขอรับผิดชอบความเสียหายในรายได้ หรือผลประโยชน์ใดๆ ทั้งทางตรงและทางอ้อมที่เกิดขึ้นจากการใช้ ข้อมูล และข้อมูลนี้มิได้จัดทำขึ้นเพื่อเป็นการชักชวนหรือชี้แนะให้ซื้อขายหลักทรัพย์ใดๆ ทั้งนี้ ข้อมูลถูกจัดทำขึ้นจากแหล่งข้อมูลที่เป็นปัจจุบันและ บริษัทสงวนสิทธิในการแก้ไขความใดๆ ในเอกสารนี้โดยมีคองบกล่าวล่วงหน้า ปัจจุบัน บริษัทกระทำการในฐานะผู้ออกหลักทรัพย์และที่ปรึกษาทางการเงินของโบสถ์ผู้แสดงสิทธิอนุพันธ์บนหุ้นสามัญของ บตท.

หุ้นเด่นทางเทคนิค

กลยุทธ์ฟงส์ ปาทานCMT®
โทร 66.2658.8888 ต่อ 8843
อีเมล kritsapongp@kgi.co.th



AOT*

แนวรับ 71.00-73.00

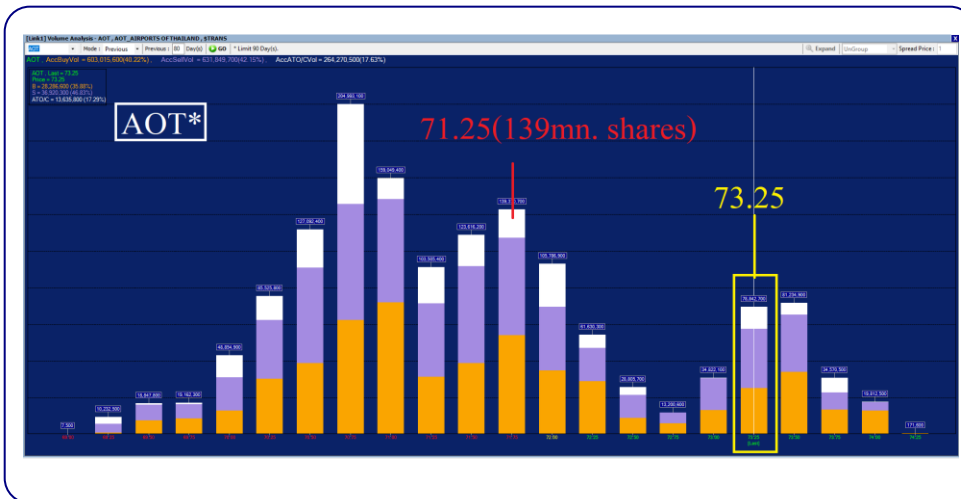
แนวต้าน 75.00 / 77.00

ตัดขาดทุน 70.00

AOT* กราฟรายวัน

ราคา Break ครอบคลุมเหลี่ยมด้วยปริมาณการซื้อขายที่หนาแน่น ประกอบกับเกิดสัญญาณบวกจากเส้น MACD ที่ยังคงอยู่เหนือเส้น Signal มองว่าน่าเก็งกำไรในระยะสั้น เพื่อคาดหวังการปรับตัวขึ้น

Volume Analysis



ที่ราคาเปิด 73.25 มองว่าน่าซื้อเพราะราคาได้ผ่านแนวต้านที่ 71.25 ซึ่งมีปริมาณการซื้อขายประมาณ 139 ล้านหุ้น โดยหลังจากนั้นแนวต้าน ปริมาณการซื้อขายลดลงเหลือเฉลี่ยประมาณ 32 ล้านหุ้นต่อแท่งถือว่าแนวต้าน ปริมาณการซื้อขายลดไปกว่า 77% จึงคาดว่าราคาจะปรับตัวขึ้นค่อนข้างได้ง่าย

กลยุทธ์การลงทุน

คำแนะนำ: ซื้อเก็งกำไรที่แนวรับ 71.00-73.00 คาดหวังการขึ้นทดสอบแนวต้านระยะสั้นที่ 75.00 หรือ 77.00 ตัดขาดทุนเมื่อหลุด 70.00

<https://www.kgiworld.co.th>

หมายเหตุ: 1. *บริษัทอาจเป็นผู้ถือโอบสำคัญแสดงสิทธิอนุพันธ์บนหลักทรัพย์นี้ / 2. เป้าพื้นฐาน หมายถึง ราคาเป้าหมายเชิงพื้นฐาน (Forecasted 12M Target price) ที่อ้างอิงจากบทวิเคราะห์ที่ปัจจัยพื้นฐานฉบับล่าสุดของฝ่ายวิจัยฯ / 3. เป้า Consensus หมายถึง ค่าเฉลี่ยของราคาเป้าหมายเชิงพื้นฐานที่จัดทำโดย Bloomberg consensus หรือ IAA Consensus

Disclaimer

บริษัทหลักทรัพย์ เคจีไอ (ประเทศไทย) จำกัด (มหาชน) ("บริษัท") มิได้ให้การรับรองใดๆ ถึงความถูกต้องและแท้จริงของข้อมูลในเอกสารนี้ ("ข้อมูล") ดังนั้นไม่ว่าจะด้วยเหตุใดก็ตาม บริษัทไม่ขอรับผิดชอบต่อความเสียหายในรายได้ หรือผลประโยชน์ใดๆ ทั้งทางตรงและทางอ้อมที่เกิดขึ้นจากการใช้ ข้อมูล และข้อมูลนี้มีได้จัดทำขึ้นเพื่อเป็นการชักชวนหรือชี้แนะให้ซื้อขายหลักทรัพย์ใดๆ ทั้งนี้ข้อมูลถูกจัดทำขึ้นจากแหล่งข้อมูลที่เป็นปัจจุบันและ บริษัทสงวนสิทธิในการแก้ไขข้อความใดๆ ในเอกสารนี้โดยมิต้องออกกล่าวอ้างหน้า

หุ้นเด่นทางเทคนิค

กลยุทธ์ฟังก์ส์ ปาทานCMT®
โทร 66.2658.8888 ต่อ 8843
อีเมล kraitsapong@kgi.co.th

แนวโน้มราคา



TLI*

แนวรับ 11.20-11.60

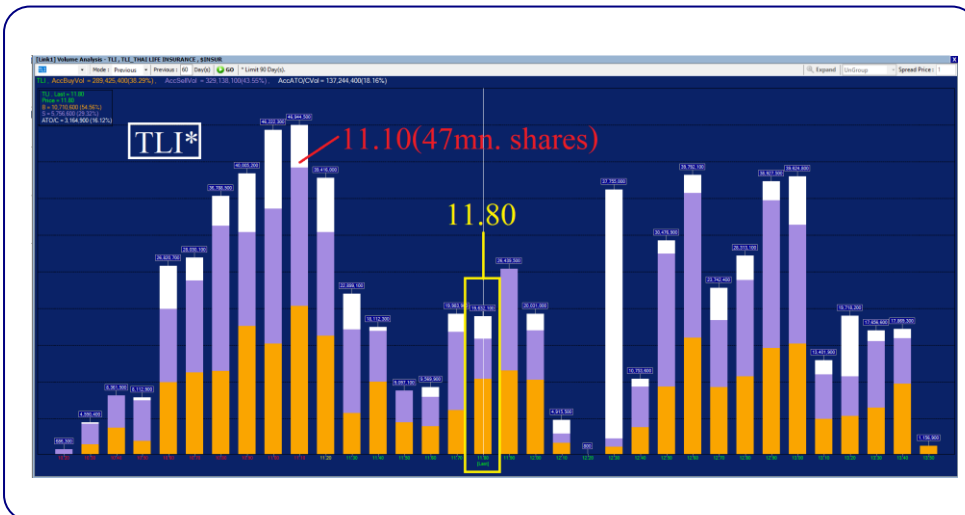
แนวต้าน 12.30 / 13.00

ตัดขาดทุน 11.10

TLI* กราฟรายวัน

ราคา Break Neckline การกลับตัวขึ้นแบบ Double Bottom ด้วยปริมาณการซื้อขายที่หนาแน่น ประกอบกับเกิดสัญญาณบวกจากเส้น MACD ที่ยังคงอยู่เหนือเส้น Signal มองว่าน่าเก็งกำไรในระยะสั้น เพื่อคาดหวังการปรับตัวขึ้น

Volume Analysis



ที่ราคาเปิด 11.80 มองว่าน่าซื้อเพราะราคาได้ผ่านแนวต้านที่ 11.10 ซึ่งมีปริมาณการซื้อขายประมาณ 47 ล้านหุ้น โดยหลังจากนั้นแนวต้าน ปริมาณการซื้อขายลดลงเหลือเฉลี่ยประมาณ 18 ล้านหุ้นต่อแท่งถือว่าแนวต้านปริมาณการซื้อขายลดไปกว่า 62% จึงคาดว่าราคาจะปรับตัวขึ้นต่อได้ง่าย

กลยุทธ์การลงทุน

คำแนะนำ: ซื้อเก็งกำไรที่แนวรับ 11.20-11.60 คาดหวังการขึ้นทดสอบแนวต้านระยะสั้นที่ 12.30 หรือ 13.00 ตัดขาดทุนเมื่อหลุด 11.10

<https://www.kgiworld.co.th>

หมายเหตุ: 1. *บริษัทอาจเป็นผู้ถือครองหุ้นสำคัญแสดงสิทธิออกพันธบัตรหลักทรัพย์นี้ / 2. เป้าพื้นฐาน หมายถึง ราคาเป้าหมายเชิงพื้นฐาน (Forecasted 12M Target price) ที่อ้างอิงจากบทวิเคราะห์ที่ปัจจัยพื้นฐานฉบับล่าสุดของฝ่ายวิจัย / 3. เป้า Consensus หมายถึง ค่าเฉลี่ยของราคาเป้าหมายเชิงพื้นฐานที่จัดทำโดย Bloomberg consensus หรือ IAA Consensus

Disclaimer

บริษัทหลักทรัพย์ เคจีไอ (ประเทศไทย) จำกัด (มหาชน) ("บริษัท") มิได้ให้การรับรองใดๆ ถึงความถูกต้องและแท้จริงของข้อมูลในเอกสารนี้ ("ข้อมูล") ดังนั้นไม่ว่าจะด้วยเหตุใดก็ตาม บริษัทไม่ขอรับผิดชอบต่อความเสียหายในรายได้ หรือผลประโยชน์ใดๆ ทั้งทางตรงและทางอ้อมที่เกิดขึ้นจากการใช้ ข้อมูล และข้อมูลนี้มีได้จัดทำขึ้นเพื่อเป็นการชักชวนหรือแนะนำให้ซื้อขายหลักทรัพย์ใดๆ ทั้งนี้ข้อมูลถูกจัดทำขึ้นจากแหล่งข้อมูลที่เป็นปัจจุบันและ บริษัทสงวนสิทธิในการแก้ไขข้อความใดๆในเอกสารนี้โดยมิต้องออกกล่าวอ้างหน้า

กลยุทธ์หุ้นที่เคยแนะนำ

กลยุทธ์ฟังกส์ ปาทานCMT®
โทร 66.2658.8888 คิว 8843
อีเมล krittapongp@kgi.co.th

ชื่อหุ้น	คำแนะนำ	ราคาต้นทุน	แนวรับ	แนวต้าน	Stop Loss	Trailing Stop	วันที่แนะนำ
SISB	ถือ	36.00	34.50-35.50	37.00/38.00	34.00		29-Aug-23
EPG*	ถือ	6.85	6.60-6.70	7.00/7.20	6.50		29-Aug-23
BTG	ถือ	24.60	24.60	26.00/28.00		25.00	29-Aug-23
SJWD*	ถือ	15.00	14.60-14.80	15.50/16.00	14.40		28-Aug-23
FORTH*	ถือ	35.00	33.00-34.00	35.00/36.00	32.50		28-Aug-23
SAWAD*	ถือ	50.25	48.50-50.00	51.50/53.00	48.00		28-Aug-23
EA*	ตัดขาดทุน	64.00	-	-		64.00	25-Aug-23
SNNP	ถือ	22.00	21.40-21.80	22.80/23.50	21.20		25-Aug-23
ITC	ถือ	19.00	19.00	21.50/22.00		20.60	24-Aug-23
NSL	ถือ	21.90	21.90	23.50/24.00		23.00	24-Aug-23
TU*	ถือ	14.00	14.00	14.70/15.50	13.00	14.00	23-Aug-23
GULF*	ถือ	50.25	48.50-49.50	51.50/53.00	48.00		23-Aug-23

หมายเหตุ

- กลยุทธ์หุ้นที่เคยแนะนำ คือ การติดตามคำแนะนำหุ้นเด่นทางเทคนิคที่เคยแนะนำในช่วง 5 วันที่ผ่านมา
- คำแนะนำ แบ่งเป็น 3 แบบคือ “ถือ” หมายถึง ถือหุ้นหรือคงสถานะตามเดิม, “ขายทำกำไร” หมายถึง ขายที่ราคา Trailing Stop หรือแนวต้านที่ 2, “ตัดขาดทุน” หมายถึง ขายที่ราคา Stop Loss
- ราคาค้นทุนคือ ราคาเปิดของหุ้นในวันที่แนะนำ ซึ่งเป็นเพียงราคาสมมติเพื่ออ้างอิงคำแนะนำหุ้นตัวนั้น ๆ ทั้งนี้ไม่ได้เป็นการแนะนำให้ซื้อหุ้นที่ราคาเปิดแต่อย่างใด
- หุ้นจะถูกนำออกจากตาราง 2 กรณี ดังนี้) ปรับตัวถึงแนวต้านที่ 2 หรือ Trailing หรือ Stop Loss อย่างใดอย่างหนึ่ง ii) อยู่ในตารางเกิน 5 วันทำการ
- Trailing Stop คือ จุดของราคาที่ใช่เป็นจุดขายทำกำไรหรือขายเพื่อรักษาดำเนินทุน ส่วนมากจะถูกกำหนดเมื่อราคาปรับตัวขึ้นจากราคาค้นทุน
- หุ้นและคำแนะนำในตารางด้านบนเป็นเพียงแนวทางการลงทุนเท่านั้น โดยมีได้รับรองผลตอบแทนจากการลงทุนแต่อย่างใด

<https://www.kgiworld.co.th>

หมายเหตุ: 1. “บริษัทอาจเป็นผู้ถือครองหุ้นสำคัญแสดงสิทธิออกพันธบัตรหลักทรัพย์นี้ / 2. เป้าพื้นฐาน หมายถึง ราคาเป้าหมายเชิงพื้นฐาน (Forecasted 12M Target price) ที่อ้างอิงจากบทวิเคราะห์ปัจจัยพื้นฐานฉบับล่าสุดของฝ่ายวิจัยฯ / 3. เป้า Consensus หมายถึง ค่าเฉลี่ยของราคาเป้าหมายเชิงพื้นฐานที่จัดทำโดย Bloomberg consensus หรือ IAA Consensus

Disclaimer

บริษัทหลักทรัพย์ เคจีไอ (ประเทศไทย) จำกัด (มหาชน) (“บริษัท”) มิได้ให้การรับรองใดๆ ถึงความถูกต้องและแท้จริงของข้อมูลในเอกสารนี้ (“ข้อมูล”) ดังนั้นไม่ว่าจะด้วยเหตุใดก็ตาม บริษัทไม่ขอรับผิดชอบต่อความเสียหายในรายได้ หรือผลประโยชน์ใดๆ ทั้งทางตรงและทางอ้อมที่เกิดขึ้นจากการใช้ ข้อมูล และข้อมูลนี้มีได้จัดทำขึ้นเพื่อเป็นการชักชวนหรือแนะนำให้ซื้อขายหลักทรัพย์ใดๆ ทั้งนี้ข้อมูลถูกจัดทำขึ้นจากแหล่งข้อมูลที่เป็นปัจจุบันและ บริษัทสงวนสิทธิในการแก้ไขข้อความใดๆ ในเอกสารนี้โดยมิต้องออกกล่าวอ้างหน้า

รายงานเอ็นวีดีอาร์ (NVDR) ประจำวัน
จำนวนหุ้นเพิ่มขึ้นสูงสุด 20 อันดับ

ชื่อหุ้น	ราคา (บาท)	จำนวนหุ้นที่ถือ (ล้านหุ้น)		เอ็นวีดีอาร์เปลี่ยนแปลง		
		28 ส.ค. 66	29 ส.ค. 66	(พันหุ้น)	มูลค่า (ล้านบาท)	(%)
TTB	1.76	5,978.98	6,067.26	88,280.9	155.82	1.5
GTV	0.21	1,039.85	1,058.59	18,746.3	3.95	1.8
GUNKUL	3.70	543.92	555.98	12,064.8	44.67	2.2
BCH	19.60	201.94	212.23	10,296.7	201.50	5.1
ERW	5.60	173.89	182.90	9,001.4	50.16	5.2
BEM	8.75	991.80	999.91	8,107.4	71.38	0.8
LH	8.35	1,950.36	1,958.16	7,803.9	65.23	0.4
TKN	12.80	135.48	142.44	6,961.8	87.40	5.1
BLA	24.30	48.26	54.67	6,403.4	155.05	13.3
PRIME	1.39	27.14	33.47	6,332.8	8.76	23.3
AOT	73.25	672.01	678.11	6,107.0	446.63	0.9
TAKUNI	1.87	30.09	35.55	5,459.2	10.03	18.1
MINT	33.50	608.39	613.83	5,434.0	182.11	0.9
AAI	3.82	39.53	43.79	4,257.6	16.20	10.8
COM7	32.00	150.80	154.67	3,877.9	123.71	2.6
PTT	35.75	1,172.34	1,176.16	3,814.6	136.54	0.3
OSP	30.50	172.05	175.59	3,542.5	107.81	2.1
KGEN	1.31	40.32	43.77	3,445.2	4.44	8.5
NEX	13.90	26.10	29.51	3,410.6	46.81	13.1
WHA	5.25	1,089.66	1,093.05	3,396.1	17.79	0.3

มูลค่าเพิ่มขึ้นสูงสุด 20 อันดับ

ชื่อหุ้น	ราคา (บาท)	จำนวนหุ้นที่ถือ (ล้านหุ้น)		เอ็นวีดีอาร์เปลี่ยนแปลง		
		28 ส.ค. 66	29 ส.ค. 66	(พันหุ้น)	มูลค่า (ล้านบาท)	(%)
AOT	73.25	672.01	678.11	6,107.0	446.63	0.9
BCH	19.60	201.94	212.23	10,296.7	201.50	5.1
MINT	33.50	608.39	613.83	5,434.0	182.11	0.9
TTB	1.76	5,978.98	6,067.26	88,280.9	155.82	1.5
BLA	24.30	48.26	54.67	6,403.4	155.05	13.3
PTT	35.75	1,172.34	1,176.16	3,814.6	136.54	0.3
COM7	32.00	150.80	154.67	3,877.9	123.71	2.6
OSP	30.50	172.05	175.59	3,542.5	107.81	2.1
BDMS	28.00	1,931.58	1,934.92	3,340.1	93.14	0.2
TKN	12.80	135.48	142.44	6,961.8	87.40	5.1
BEM	8.75	991.80	999.91	8,107.4	71.38	0.8
LH	8.35	1,950.36	1,958.16	7,803.9	65.23	0.4
DELTA	109.00	368.66	369.26	599.0	64.58	0.2
TISCO	102.50	86.22	86.80	580.6	59.41	0.7
CPN	68.75	315.06	315.91	845.7	57.97	0.3
TIDLOR	23.60	175.76	178.05	2,287.9	54.05	1.3
ERW	5.60	173.89	182.90	9,001.4	50.16	5.2
SCC	316.00	108.61	108.77	157.0	49.65	0.1
BA	17.20	103.07	105.90	2,831.2	49.11	2.7
KKP	59.75	45.25	46.06	802.6	48.11	1.8

ที่มา: ตลาดหลักทรัพย์ฯ และ เคจี ไอ (ประเทศไทย)

หมายเหตุ: ข้อมูลผลของการสะสมอาจ มีการเปลี่ยนแปลงได้ภายหลังการปรับปรุงโดยตลาดหลักทรัพย์ฯ

จำนวนหุ้นลดลงสูงสุด 20 อันดับ

ชื่อหุ้น	ราคา (บาท)	จำนวนหุ้นที่ถือ (ล้านหุ้น)		เอ็นวีดีอาร์เปลี่ยนแปลง		
		28 ส.ค. 66	29 ส.ค. 66	(พันหุ้น)	มูลค่า (ล้านบาท)	(%)
SIRI	1.95	1,716.98	1,691.48	(25,500.2)	(49.84)	(1.5)
BEAUTY	0.63	129.42	107.78	(21,635.1)	(13.89)	(16.7)
BANPU	8.80	778.80	758.90	(19,898.4)	(177.00)	(2.6)
AWC	4.38	1,275.63	1,258.96	(16,667.3)	(73.40)	(1.3)
B	0.07	1,047.74	1,034.41	(13,326.1)	(0.93)	(1.3)
TWZ	0.05	535.37	522.84	(12,532.3)	(0.63)	(2.3)
TU	14.30	318.45	308.18	(10,266.0)	(146.60)	(3.2)
XPG	1.43	183.48	175.85	(7,624.4)	(10.73)	(4.2)
CPF	21.10	515.94	508.77	(7,174.8)	(150.44)	(1.4)
SPRC	9.40	278.50	272.30	(6,207.5)	(58.05)	(2.2)
IRPC	2.40	1,051.17	1,045.80	(5,370.5)	(12.69)	(0.5)
MILL-W7	0.10	214.76	209.79	(4,967.3)	(0.50)	(2.3)
SGC	1.90	24.80	20.10	(4,702.4)	(8.80)	(19.0)
JAS	2.00	333.86	329.18	(4,681.9)	(9.70)	(1.4)
TRUE	6.90	3,113.56	3,109.54	(4,023.7)	(27.77)	(0.1)
AKS	0.02	1,142.63	1,138.96	(3,668.5)	(0.07)	(0.3)
TRC	0.52	297.51	294.25	(3,259.7)	(1.70)	(1.1)
TLI	11.80	138.48	135.37	(3,112.0)	(36.91)	(2.2)
BTS	7.35	1,371.36	1,368.39	(2,964.7)	(22.02)	(0.2)
TOP	52.75	279.70	276.95	(2,751.1)	(144.53)	(1.0)

มูลค่าลดลงสูงสุด 20 อันดับ

ชื่อหุ้น	ราคา (บาท)	จำนวนหุ้นที่ถือ (ล้านหุ้น)		เอ็นวีดีอาร์เปลี่ยนแปลง		
		28 ส.ค. 66	29 ส.ค. 66	(พันหุ้น)	มูลค่า (ล้านบาท)	(%)
KBANK	132.50	336.47	335.11	(1,367.2)	(181.07)	(0.4)
INTUCH	72.00	190.03	187.52	(2,513.1)	(180.83)	(1.3)
BANPU	8.80	778.80	758.90	(19,898.4)	(177.00)	(2.6)
CPF	21.10	515.94	508.77	(7,174.8)	(150.44)	(1.4)
TU	14.30	318.45	308.18	(10,266.0)	(146.60)	(3.2)
TOP	52.75	279.70	276.95	(2,751.1)	(144.53)	(1.0)
GULF	49.00	415.77	413.71	(2,058.3)	(101.42)	(0.5)
EA	64.00	335.70	334.37	(1,326.8)	(85.29)	(0.4)
AWC	4.38	1,275.63	1,258.96	(16,667.3)	(73.40)	(1.3)
BCP	39.75	207.29	205.75	(1,538.4)	(60.23)	(0.7)
SPRC	9.40	278.50	272.30	(6,207.5)	(58.05)	(2.2)
CRC	41.00	228.11	226.82	(1,289.1)	(52.86)	(0.6)
SIRI	1.95	1,716.98	1,691.48	(25,500.2)	(49.84)	(1.5)
CENTEL	47.25	33.12	32.17	(951.7)	(44.98)	(2.9)
SCGP	38.50	190.76	189.76	(1,009.2)	(39.06)	(0.5)
TLI	11.80	138.48	135.37	(3,112.0)	(36.91)	(2.2)
ADVANC	214.00	212.50	212.33	(164.2)	(36.18)	(0.1)
BGRIM	36.00	114.67	113.69	(987.9)	(35.88)	(0.9)
RATCH	36.25	121.34	120.35	(987.0)	(35.74)	(0.8)
KTC	48.25	240.39	239.70	(681.1)	(33.11)	(0.3)

<https://www.kgieworld.co.th>

หมายเหตุ: 1. *บริษัทอาจเป็นผู้ถือครองสำคัญแสดงสิทธิของหุ้นสามัญในบัญชีหลักทรัพย์นี้ / 2. เป้าพื้นฐาน หมายถึง ราคาเป้าหมายเชิงพื้นฐาน (Forecasted 12M Target price) ที่อ้างอิงจากบทวิเคราะห์ที่ปัจจัยพื้นฐานฉบับล่าสุดของฝ่ายวิจัย / 3. เป้า Consensus หมายถึง ค่าเฉลี่ยของราคาเป้าหมายพื้นฐานที่จัดทำโดย Bloomberg consensus หรือ IAA Consensus

Disclaimer

บริษัทหลักทรัพย์ เคจีไอ (ประเทศไทย) จำกัด (มหาชน) ("บริษัท") มิได้ให้การรับรองใดๆ ถึงความถูกต้องและแท้จริงของข้อมูลในเอกสารนี้ ("ข้อมูล") ดังนั้นไม่ว่าจะด้วยเหตุใดก็ตาม บริษัทไม่ขอรับผิดชอบต่อความเสียหายในรายได้ หรือผลประโยชน์ใดๆ ทั้งทางตรงและทางอ้อมที่เกิดขึ้นจากการใช้ ข้อมูล และข้อมูลนี้มิได้จัดทำขึ้นเพื่อการชักชวนหรือแนะนำให้ซื้อขายหลักทรัพย์ใดๆ ทั้งนี้ข้อมูลถูกจัดทำขึ้นจากแหล่งข้อมูลที่เป็นปัจจุบันและ บริษัทสงวนสิทธิในการแก้ไขข้อความใดๆ ในเอกสารนี้โดยมิต้องออกกล่าวอ้างหน้า

รายงานหุ้นที่ถูกสั่งห้ามจำหน่าย (Silent Period) (เรียงตามวันที่สิ้นสุด)

ชื่อหุ้น	ระยะเวลาห้ามจำหน่าย		จำนวนหุ้น (ล้านหุ้น)	ร้อยละของ ทุนชำระแล้ว	ทุนชำระแล้ว (ล้านบาท)	จำนวนหุ้นห้ามจำหน่ายคงเหลือ (ล้านหุ้น)				วันแรกในแต่ละช่วงที่สามารถจำหน่ายหุ้นได้				จำนวนหุ้นที่พ้นการห้ามจำหน่ายแต่ละช่วง (ล้านหุ้น)			
	วันเริ่มต้น	วันสิ้นสุด				6M	12M	18M	24M	6M	12M	18M	24M	6M	12M	18M	24M
BBGI	17 มี.ค. 65	16 มี.ค. 66	795.00	54.98	1,446.00	795.00	596.25	Free	Free	16 ก.ย. 65	16 มี.ค. 66	16 ก.ย. 66	16 มี.ค. 67	198.75	596.25	-	-
JDF	7 เม.ย. 65	6 เม.ย. 66	330.00	55.00	600.00	330.00	247.50	Free	Free	6 ต.ค. 65	6 เม.ย. 66	6 ต.ค. 66	6 เม.ย. 67	82.50	247.50	-	-
CEYE	29 เม.ย. 65	28 เม.ย. 66	148.00	54.81	270.00	148.00	111.00	Free	Free	28 ต.ค. 65	28 เม.ย. 66	28 ต.ค. 66	28 เม.ย. 67	37.00	111.00	-	-
BIS	5 พ.ค. 65	4 พ.ค. 66	172.00	54.78	314.00	172.00	129.00	Free	Free	4 พ.ย. 65	4 พ.ค. 66	4 พ.ย. 66	4 พ.ค. 67	43.00	129.00	-	-
KCC	5 พ.ค. 65	4 พ.ค. 66	341.00	55.00	620.00	341.00	255.75	Free	Free	4 พ.ย. 65	4 พ.ค. 66	4 พ.ย. 66	4 พ.ค. 67	85.25	255.75	-	-
FTI	19 พ.ค. 65	18 พ.ค. 66	247.00	54.89	450.00	247.00	185.25	Free	Free	18 พ.ย. 65	18 พ.ค. 66	18 พ.ย. 66	18 พ.ค. 67	61.75	185.25	-	-
PLUS	20 พ.ค. 65	19 พ.ค. 66	368.00	54.93	670.00	368.00	276.00	Free	Free	19 พ.ย. 65	19 พ.ค. 66	19 พ.ย. 66	19 พ.ค. 67	92.00	276.00	-	-
STP	14 มิ.ย. 65	13 มิ.ย. 66	55.00	55.00	100.00	55.00	41.25	Free	Free	13 ธ.ค. 65	13 มิ.ย. 66	13 ธ.ค. 66	13 มิ.ย. 67	13.75	41.25	-	-
TEKA	15 มิ.ย. 65	14 มิ.ย. 66	165.00	55.00	300.00	165.00	123.75	Free	Free	14 ธ.ค. 65	14 มิ.ย. 66	14 ธ.ค. 66	14 มิ.ย. 67	41.25	123.75	-	-
BLESS	7 ก.ค. 65	6 ก.ค. 66	440.00	55.00	800.00	440.00	330.00	Free	Free	6 ม.ค. 66	6 ก.ค. 66	6 ม.ค. 67	6 ก.ค. 67	110.00	330.00	-	-
TLI	25 ก.ค. 65	24 ก.ค. 66	6,297.00	55.00	11,450.00	6,297.00	4,722.75	Free	Free	24 ม.ค. 66	24 ก.ค. 66	24 ม.ค. 67	24 ก.ค. 67	1,574.25	4,722.75	-	-
CHIC	27 ก.ค. 65	26 ก.ค. 66	748.00	55.00	1,360.00	748.00	561.00	Free	Free	26 ม.ค. 66	26 ก.ค. 66	26 ม.ค. 67	26 ก.ค. 67	187.00	561.00	-	-
YONG	2 ส.ค. 65	1 ส.ค. 66	374.00	55.00	680.00	374.00	280.50	Free	Free	1 ก.พ. 66	1 ส.ค. 66	1 ก.พ. 67	1 ส.ค. 67	93.50	280.50	-	-
TGE	19 ส.ค. 65	18 ส.ค. 66	1,210.00	55.00	2,200.00	1,210.00	907.50	Free	Free	18 ก.พ. 66	18 ส.ค. 66	18 ก.พ. 67	18 ส.ค. 67	302.50	907.50	-	-
CH	12 ก.ย. 65	11 ก.ย. 66	440.00	55.00	800.00	440.00	330.00	Free	Free	11 มี.ค. 66	11 ก.ย. 66	11 มี.ค. 67	11 ก.ย. 67	110.00	330.00	-	-
TEGH	30 ก.ย. 65	29 ก.ย. 66	594.00	55.00	1,080.00	594.00	445.50	Free	Free	29 มี.ค. 66	29 ก.ย. 66	29 มี.ค. 67	29 ก.ย. 67	148.50	445.50	-	-
24CS	3 ต.ค. 65	2 ต.ค. 66	236.00	54.88	430.00	236.00	177.00	Free	Free	2 เม.ย. 66	2 ต.ค. 66	2 เม.ย. 67	2 ต.ค. 67	59.00	177.00	-	-
AMARC	19 ต.ค. 65	18 ต.ค. 66	231.00	55.00	420.00	231.00	173.25	Free	Free	18 เม.ย. 66	18 ต.ค. 66	18 เม.ย. 67	18 ต.ค. 67	57.75	173.25	-	-
PCC	21 ต.ค. 65	20 ต.ค. 66	674.00	54.98	1,226.00	674.00	505.50	Free	Free	20 เม.ย. 66	20 ต.ค. 66	20 เม.ย. 67	20 ต.ค. 67	168.50	505.50	-	-
ITNS	25 ต.ค. 65	24 ต.ค. 66	121.00	55.00	220.00	121.00	90.75	Free	Free	24 เม.ย. 66	24 ต.ค. 66	24 เม.ย. 67	24 ต.ค. 67	30.25	90.75	-	-
AAI	1 พ.ย. 65	31 ต.ค. 66	1,168.00	54.96	2,125.00	1,168.00	876.00	Free	Free	30 เม.ย. 66	31 ต.ค. 66	30 เม.ย. 67	31 ต.ค. 67	292.00	876.00	-	-
BTG	2 พ.ย. 65	1 พ.ย. 66	1,064.00	55.02	1,934.00	1,064.00	798.00	Free	Free	1 พ.ค. 66	1 พ.ย. 66	1 พ.ค. 67	1 พ.ย. 67	266.00	798.00	-	-
KLINIQ	7 พ.ย. 65	6 พ.ย. 66	121.00	55.00	220.00	121.00	90.75	Free	Free	6 พ.ค. 66	6 พ.ย. 66	6 พ.ค. 67	6 พ.ย. 67	30.25	90.75	-	-
POLY	16 พ.ย. 65	15 พ.ย. 66	247.00	54.89	450.00	247.00	185.25	Free	Free	15 พ.ค. 66	15 พ.ย. 66	15 พ.ค. 67	15 พ.ย. 67	61.75	185.25	-	-
KJL	22 พ.ย. 65	21 พ.ย. 66	63.00	54.31	116.00	63.00	47.25	Free	Free	21 พ.ค. 66	21 พ.ย. 66	21 พ.ค. 67	21 พ.ย. 67	15.75	47.25	-	-
AURA	29 พ.ย. 65	28 พ.ย. 66	733.00	54.95	1,334.00	733.00	549.75	Free	Free	28 พ.ค. 66	28 พ.ย. 66	28 พ.ค. 67	28 พ.ย. 67	183.25	549.75	-	-
PRI	30 พ.ย. 65	29 พ.ย. 66	176.00	55.00	320.00	176.00	132.00	Free	Free	29 พ.ค. 66	29 พ.ย. 66	29 พ.ค. 67	29 พ.ย. 67	44.00	132.00	-	-
MTW	6 ธ.ค. 65	5 ธ.ค. 66	185.00	54.90	337.00	185.00	138.75	Free	Free	5 มิ.ย. 66	5 ธ.ค. 66	5 มิ.ย. 67	5 ธ.ค. 67	46.25	138.75	-	-
UBA	7 ธ.ค. 65	6 ธ.ค. 66	330.00	55.00	600.00	330.00	247.50	Free	Free	6 มิ.ย. 66	6 ธ.ค. 66	6 มิ.ย. 67	6 ธ.ค. 67	82.50	247.50	-	-
ITC	9 ธ.ค. 65	8 ธ.ค. 66	1,650.00	55.00	3,000.00	1,650.00	1,237.50	Free	Free	8 มิ.ย. 66	8 ธ.ค. 66	8 มิ.ย. 67	8 ธ.ค. 67	412.50	1,237.50	-	-
SGC	13 ธ.ค. 65	12 ธ.ค. 66	1,798.00	54.98	3,270.00	1,798.00	1,348.50	Free	Free	12 มิ.ย. 66	12 ธ.ค. 66	12 มิ.ย. 67	12 ธ.ค. 67	449.50	1,348.50	-	-
DTCENT	15 ธ.ค. 65	14 ธ.ค. 66	662.00	54.94	1,205.00	662.00	496.50	Free	Free	14 มิ.ย. 66	14 ธ.ค. 66	14 มิ.ย. 67	14 ธ.ค. 67	165.50	496.50	-	-
SM	20 ธ.ค. 65	19 ธ.ค. 66	605.00	55.00	1,100.00	605.00	453.75	Free	Free	19 มิ.ย. 66	19 ธ.ค. 66	19 มิ.ย. 67	19 ธ.ค. 67	151.25	453.75	-	-
WARRIX	21 ธ.ค. 65	20 ธ.ค. 66	330.00	55.00	600.00	330.00	247.50	Free	Free	20 มิ.ย. 66	20 ธ.ค. 66	20 มิ.ย. 67	20 ธ.ค. 67	82.50	247.50	-	-
MOSHI	22 ธ.ค. 65	21 ธ.ค. 66	165.00	55.00	300.00	165.00	123.75	Free	Free	21 มิ.ย. 66	21 ธ.ค. 66	21 มิ.ย. 67	21 ธ.ค. 67	41.25	123.75	-	-
KTMS	23 ธ.ค. 65	22 ธ.ค. 66	165.00	55.00	300.00	165.00	123.75	Free	Free	22 มิ.ย. 66	22 ธ.ค. 66	22 มิ.ย. 67	22 ธ.ค. 67	41.25	123.75	-	-
SAF	19 ม.ค. 66	18 ม.ค. 67	165.00	55.00	300.00	165.00	123.75	Free	Free	18 ก.ค. 66	18 ม.ค. 67	18 ก.ค. 67	18 ม.ค. 68	41.25	123.75	-	-
MASTER	25 ม.ค. 66	24 ม.ค. 67	132.00	55.00	240.00	132.00	99.00	Free	Free	24 ก.ค. 66	24 ม.ค. 67	24 ก.ค. 67	24 ม.ค. 68	33.00	99.00	-	-
SVR	8 ก.พ. 66	7 ก.พ. 67	280.00	54.90	510.00	280.00	210.00	Free	Free	7 ส.ค. 66	7 ก.พ. 67	7 ส.ค. 67	7 ก.พ. 68	70.00	210.00	-	-
NTSC	9 ก.พ. 66	8 ก.พ. 67	55.00	55.00	100.00	55.00	41.25	Free	Free	8 ส.ค. 66	8 ก.พ. 67	8 ส.ค. 67	8 ก.พ. 68	13.75	41.25	-	-
MEB	14 ก.พ. 66	13 ก.พ. 67	165.00	55.00	300.00	165.00	123.75	Free	Free	13 ส.ค. 66	13 ก.พ. 67	13 ส.ค. 67	13 ก.พ. 68	41.25	123.75	-	-
PQS	15 ก.พ. 66	14 ก.พ. 67	368.00	54.93	670.00	368.00	276.00	Free	Free	14 ส.ค. 66	14 ก.พ. 67	14 ส.ค. 67	14 ก.พ. 68	92.00	276.00	-	-
BVG	17 ก.พ. 66	16 ก.พ. 67	247.00	54.89	450.00	247.00	185.25	Free	Free	16 ส.ค. 66	16 ก.พ. 67	16 ส.ค. 67	16 ก.พ. 68	61.75	185.25	-	-

ที่มา: ตลาดหลักทรัพย์ฯ และ เคจีไอ (ประเทศไทย)

<https://www.kgieworld.co.th>

หมายเหตุ: 1. *บริษัทอาจเป็นผู้ถือครองหุ้นสำคัญแสดงสิทธิของหุ้นที่บริษัทถือหุ้นนี้ / 2. เบื้องต้น หมายถึง ราคาเป้าหมายเชิงพื้นฐาน (Forecasted 12M Target price) ที่อ้างอิงจากบทวิเคราะห์ที่ปัจจัยพื้นฐานฉบับล่าสุดของฝ่ายวิจัย / 3. เป้า Consensus หมายถึง ค่าเฉลี่ยของราคาเป้าหมายเชิงพื้นฐานที่จัดทำโดย Bloomberg consensus หรือ IAA Consensus

Disclaimer

บริษัทหลักทรัพย์ เคจีไอ (ประเทศไทย) จำกัด (มหาชน) ("บริษัท") มิได้ให้การรับรองใดๆ ถึงความถูกต้องและแท้จริงของข้อมูลในเอกสารนี้ ("ข้อมูล") ดังนั้นไม่ว่าจะด้วยเหตุใดก็ตาม บริษัทไม่ขอรับผิดชอบต่อความเสียหายในรายได้ หรือผลประโยชน์ใดๆ ทั้งทางตรงและทางอ้อมที่เกิดขึ้นจากการใช้ ข้อมูล และข้อมูลนี้มิได้จัดทำขึ้นเพื่อการชักชวนหรือแนะนำให้ซื้อขายหลักทรัพย์ใดๆ ทั้งนี้ข้อมูลถูกจัดทำขึ้นจากแหล่งข้อมูลที่เป็นปัจจุบันและ บริษัทสงวนสิทธิในการแก้ไขข้อความใดๆ ในเอกสารนี้โดยมิได้ออกกล่าวล่วงหน้า

รายงานการเปลี่ยนแปลงการถือครองหลักทรัพย์ของผู้บริหาร (Change of Management Holdings)

ชื่อบริษัท	ชื่อผู้บริหาร	ความสัมพันธ์*	ประเภท	จำนวน (หุ้น)				ราคา (บาท)
				ซื้อ	ขาย	รับโอน	โอนออก	
ASW	นาย นกมล รมโพธิ์	ผู้รายงาน	หุ้นสามัญ		200,000			8.30
BJCHI	นาย เชิง จิน ลี	ผู้รายงาน	หุ้นสามัญ		129,100			1.47
BLC	นาย สุวิทย์ งามภู่พันธ์	ผู้รายงาน	หุ้นสามัญ	10,000				5.35
BOFFICE	นาง ประไพร์ บุรี	ผู้รายงาน	หน่วยทรัสต์	20,000				6.35
	นางสาว สโรชา มินสุข	ผู้รายงาน	หน่วยทรัสต์	8,000				6.35
	นางสาว สโรชา มินสุข	คู่สมรส/ผู้ที่อยู่กิน	หน่วยทรัสต์	20,000				6.35
EP	นาย ยุทธ ชินสุภัคกุล	ผู้รายงาน	หุ้นสามัญ	500				2.96
MTI	นาง นवलพรรณ ลำซ้ำ	ผู้รายงาน	หุ้นสามัญ		3,700			115.50
PERM	นาย ชูชีพ ยงวงศ์ไพบูลย์	ผู้รายงาน	หุ้นสามัญ		32,400			0.93
PHG	นาย กฤษรัตน์ ตระกูลช่าง	คู่สมรส/ผู้ที่อยู่กิน	หุ้นสามัญ		61,900			12.20
QLT	นาย กิตติ พัวถาวรสกุล	ผู้รายงาน	หุ้นสามัญ		60,000			4.76
RBF	นาง เพ็ชรา รัตนภูมิภิญโญ	ผู้รายงาน	หุ้นสามัญ		56,000			11.18
SCC	นาย ชุมพล ณ ลำเลียง	ผู้รายงาน	หุ้นสามัญ		20,000			316.50
	นาย ชลนัฐ ญาณารณพ	ผู้รายงาน	หุ้นสามัญ					315.00
SEAFCO	นาย ณรงค์ ทัศนนิพันธ์	ผู้รายงาน	หุ้นสามัญ	111,100				3.11
SMT	นาย วิรัตน์ ผูกไทย	ผู้รายงาน	หุ้นสามัญ		340,000			5.45
STC	นาย สุรสิทธิ์ ชัยตระกูลทอง	ผู้รายงาน	หุ้นสามัญ		66,000			0.70
STP	นาย สุรชัย ธราวัดฒธรรม	ผู้รายงาน	หุ้นสามัญ		5,000			8.70
TMT	นาย สุรย์ ธรรมสารสมบัติ	ผู้รายงาน	หุ้นสามัญ		200,000			7.00
TSTE	นาย ประภาส ชุตินวราพันธ์	ผู้รายงาน	หุ้นสามัญ		5,200			9.55
VL	นาง ชุตินา กลิ่นสุวรรณ	ผู้รายงาน	หุ้นสามัญ		1,000,000			0.91
ZEN	นาย ศิริวัฒน์ ชัชวาลย์	ผู้รายงาน	หุ้นสามัญ		18,400			12.90

ที่มา: เว็บไซต์ ก.ล.ด.

หมายเหตุ: * กรณีที่บริษัทมีผู้บริหารเป็นคู่สมรสกัน ถ้ามีการซื้อขายหลักทรัพย์ คู่สมรสทั้ง 2 คน จะมีหน้าที่ต้องรายงาน ซึ่งจะทำให้เกิดการแสดงผลการซื้อซ้ำซ้อนกัน เช่น นาย A และนาง B เป็นคู่สมรสกันและเป็นผู้บริหารของ บมจ. AB ทั้งคู่ ถ้านาย A ซื้อหุ้น AB 1 รายการ การแสดงผลข้อมูลจะเป็น 2 รายการดังนี้ รายการที่ 1 นาย A ผู้จัดทำ ซื้อหุ้น รายการที่ 2 นาง B คู่สมรส ซื้อหุ้น จึงขอให้ข้อมูลด้วยความระมัดระวัง

<https://www.kgieworld.co.th>

หมายเหตุ: 1. *บริษัทอาจเป็นผู้ถือครองไปสำคัญแสดงสิทธิอนุพันธ์บนหลักทรัพย์นี้ / 2. เป้าพื้นฐาน หมายถึง ราคาเป้าหมายเชิงพื้นฐาน (Forecasted 12M Target price) ที่อ้างอิงจากทวิเคราะห์ปัจจัยพื้นฐานฉบับล่าสุดของฝ่ายวิจัยฯ / 3. เป้า Consensus หมายถึง ค่าเฉลี่ยของราคาเป้าหมายเชิงพื้นฐานที่จัดทำโดย Bloomberg consensus หรือ IAA Consensus

Disclaimer

บริษัทหลักทรัพย์ เคจีโอ (ประเทศไทย) จำกัด (มหาชน) ("บริษัท") มิได้ให้การรับรองใดๆ ถึงความถูกต้องและแท้จริงของข้อมูลในเอกสารนี้ ("ข้อมูล") ดังนั้นไม่ว่าจะด้วยเหตุใดก็ตาม บริษัทไม่ขอรับผิดชอบต่อความเสียหายในรายได้ หรือผลประโยชน์ใดๆ ทั้งทางตรงและทางอ้อมที่เกิดขึ้นจากการใช้ ข้อมูล และข้อมูลนี้มิได้จัดทำขึ้นเพื่อการชักชวนหรือชี้แนะให้ซื้อขายหลักทรัพย์ใดๆ ทั้งนี้ข้อมูลถูกจัดทำขึ้นจากแหล่งข้อมูลที่เป็นปัจจุบันและ บริษัทสงวนสิทธิในการแก้ไขข้อความใดๆ ในเอกสารนี้โดยมิต้องออกกล่าวอ้างหน้า

ปฏิทินหุ้น

จันทร์	อังคาร	พุธ	พฤหัสบดี	ศุกร์
28 ส.ค. 66	29 ส.ค. 66	30 ส.ค. 66	31 ส.ค. 66	1 ก.ย. 66
BGRIM XD @ 0.18 บาท HUMAN XD @ 0.08 บาท LALIN XD @ 0.27 บาท PCSGH XD @ 0.2 บาท TQM XD @ 0.5 บาท จ่าย 8 ก.ย. 66 SIRI XD @ 0.1 บาท จ่าย 11 ก.ย. 66 ASP XD @ 0.08 บาท CK XD @ 0.15 บาท FTI XD @ 0.03 บาท PRI XD @ 0.394 บาท SABINA XD @ 0.66 บาท จ่าย 12 ก.ย. 66 IVL XD @ 0.25 บาท ORI XD @ 0.16 บาท TTCL XD @ 0.1 บาท จ่าย 13 ก.ย. 66 AYUD XD @ 0.9 บาท BLC XD @ 0.03 บาท GVREIT XD @ 0.2015 บาท FTE XD @ 0.07 บาท KISS XD @ 0.06 บาท จ่าย 14 ก.ย. 66 BLA XD @ 0.28 บาท TGPRO-W3 ขึ้น SP เพื่อใช้สิทธิครั้งสุดท้าย ตั้งแต่ 28 ส.ค. - 20 ก.ย. 66 เข้าเทรด SET วันแรก BYD13C2401A KTB13C2401A NEX13C2401A BANPU01C2402A BCH01P2402X BCPG01C2402A CBG01C2401X, CBG01P2401X COM701C2401A DELTA01C2401A EA01C2401A, EA01P2401X ERW01C2402A FORTH01C2401A GULF01P2402X JMART01C2401A JMT01C2401A KCE01P2401X KTB01C2402A SAWAD01P2401X STECO1C2401X JMT19C2401A KTB19C2401A NEX19C2401A	FORTH XD @ 0.25 บาท FPI XD @ 0.06 บาท LPH XD @ 0.03 บาท จ่าย 8 ก.ย. 66 AH XD @ 0.7 บาท PROSPECT XD @ 0.22 บาท จ่าย 11 ก.ย. 66 CCEI XD @ 0.04 บาท จ่าย 12 ก.ย. 66 BMSCITH XD @ 0.25 บาท FUTUREPF XD @ 0.2049 บาท KLINIQ XD @ 0.55 บาท TOA XD @ 0.33 บาท จ่าย 14 ก.ย. 66 MASTER XD @ 0.011111111111 บาท MASTER XD @ 10:1 หุ้น จ่าย 16 ต.ค. 66 เข้าเทรด SET วันแรก JMART13P2401B JMT13C2401A SET5013P2312C CBG41C2401A DJJ41C2312C EA41C2401A MINT41C2401A TU41C2401A JMART19P2401A KCE19P2401A SPRC19C2401A TISCO19C2402A CBG16C2312A เพิ่มทุน HEALTH เข้าเทรด 1,700,000 หุ้น	SSSTR XD @ 0.20 บาท จ่าย 12 ก.ย. 66 KCAR XD @ 0.26 บาท LUXF XD @ 0.33 บาท จ่าย 13 ก.ย. 66 HTECH XD @ 0.025 บาท จ่าย 14 ก.ย. 66 เข้าเทรด SET วันแรก PSP AAV13C2401A AOT13P2401A BEM13C2401A EA13C2401A BYDCOM28C2401A HKEX28C2401A HSI28C2312A, HSI28P2312A HSI28P2311B PINGAN28C2401A SET5027C2403T, SET5027P2403T SET5027P2312B TASCO19C2401A เพิ่มทุน GCAP เข้าเทรด 6,775,067 หุ้น เพิ่มทุน SDC เข้าเทรด 88,888,888 หุ้น	BCH XD @ 0.1 บาท XO XD @ 0.358 บาท จ่าย 14 ก.ย. 66 MINT XD @ 0.25 บาท ONEE XD @ 0.05 บาท จ่าย 15 ก.ย. 66 BKCCP XD @ 0.16 บาท MIPF XD @ 0.37 บาท จ่าย 19 ก.ย. 66	RATCH XD @ 0.80 บาท จ่าย 15 ก.ย. 66 EGATIF XD @ 0.0531 บาท KBSPIF XD @ 0.2310 บาท TFFIF XD @ 0.1009 บาท TTLPF XD @ 0.4410 บาท จ่าย 19 ก.ย. 66 TIF1 XD @ 0.1250 บาท จ่าย 20 ก.ย. 66
BCPG XD @ 0.10 บาท DRT XD @ 0.26 บาท จ่าย 15 ก.ย. 66 PB XD @ 0.86 บาท จ่าย 19 ก.ย. 66 LANNA XD @ 1.10 บาท MNIT XD @ 0.025 บาท MNIT2 XD @ 0.17 บาท MNRF XD @ 0.1 บาท จ่าย 20 ก.ย. 66 HPF XD @ 0.11 บาท M-II XD @ 0.155 บาท M-STOR XD @ 0.1 บาท จ่าย 21 ก.ย. 66	MJLF XD @ 0.1270 บาท MST XD @ 0.37 บาท จ่าย 20 ก.ย. 66 GAHREIT XD @ 0.30 บาท GROREIT XD @ 0.29 บาท TTW XD @ 0.30 บาท จ่าย 21 ก.ย. 66	BCP XD @ 0.50 บาท จ่าย 19 ก.ย. 66 GPSC XD @ 0.3 บาท จ่าย 20 ก.ย. 66 BAY XD @ 0.40 บาท KKP XD @ 1.25 บาท จ่าย 21 ก.ย. 66 BBL XD @ 2 บาท OR XD @ 0.25 บาท TISCO XD @ 2 บาท จ่าย 22 ก.ย. 66 ตลาดหลักทรัพย์ฯ เปิดถอนหุ้น OISHI ขึ้น SP เพื่อใช้สิทธิครั้งสุดท้าย BANPU-W5 CWT-W5 EVER-W4 IP-W1 ตั้งแต่ 6 - 29 ก.ย. 66	TOP XD @ 0.65 บาท จ่าย 22 ก.ย. 66	SSPF XD @ 0.1169 บาท จ่าย 22 ก.ย. 66 BPP XD @ 0.40 บาท จ่าย 25 ก.ย. 66 B XW 3:1 @ 100

<https://www.kgieworld.co.th>

หมายเหตุ: 1. *บริษัทอาจเป็นผู้ถือครองหุ้นสำคัญแสดงสิทธิออกพันธบัตรหลักทรัพย์นี้ / 2. เป้าพื้นฐาน หมายถึง ราคาเป้าหมายเชิงพื้นฐาน (Forecasted 12M Target price) ที่อ้างอิงจากบทวิเคราะห์ที่ปัจจัยพื้นฐานฉบับล่าสุดของฝ่ายวิจัยฯ / 3. เป้า Consensus หมายถึง ค่าเฉลี่ยของราคาเป้าหมายเชิงพื้นฐานที่จัดทำโดย Bloomberg consensus หรือ IAA Consensus

Disclaimer

บริษัทหลักทรัพย์ เคจีไอ (ประเทศไทย) จำกัด (มหาชน) ("บริษัท") มิได้ให้การรับรองใดๆ ถึงความถูกต้องและแท้จริงของข้อมูลในเอกสารนี้ ("ข้อมูล") ดังนั้นไม่ว่าจะด้วยเหตุใดก็ตาม บริษัทฯ ขอรับผิดชอบต่อความเสียหายในรายได้ หรือผลประโยชน์ใดๆ ทั้งทางตรงและทางอ้อมที่เกิดขึ้นจากการใช้ ข้อมูล และข้อมูลนี้มิได้จัดทำขึ้นเพื่อการชักชวนหรือชี้แนะให้ซื้อขายหลักทรัพย์ใดๆ ทั้งนี้ข้อมูลถูกจัดทำขึ้นจากแหล่งข้อมูลที่เป็นปัจจุบันและ บริษัทฯ สงวนสิทธิในการแก้ไขข้อความใดๆ ในเอกสารนี้โดยมิต้องออกกล่าวอ้างหน้า

ปฏิทินหุ้น (ต่อ)

จันทร์	อังคาร	พุธ	พฤหัสบดี	ศุกร์
11 ก.ย. 66	12 ก.ย. 66	13 ก.ย. 66	14 ก.ย. 66	15 ก.ย. 66
SUSCO XD @ 0.08 บาท จ่าย 27 ก.ย. 66	HMPRO XD @ 0.18 บาท จ่าย 27 ก.ย. 66	TIPH XD @ 0.5 บาท จ่าย 28 ก.ย. 66		
18 ก.ย. 66	19 ก.ย. 66	20 ก.ย. 66	21 ก.ย. 66	22 ก.ย. 66
	EMC-W6 ขึ้น SP เพื่อใช้สิทธิครั้งสุดท้าย ตั้งแต่ 19 ก.ย.- 12 ต.ค. 66			
25 ก.ย. 66	26 ก.ย. 66	27 ก.ย. 66	28 ก.ย. 66	29 ก.ย. 66
		BPCG-W2 ขึ้น SP เพื่อใช้สิทธิครั้งสุดท้าย ตั้งแต่ 27 ก.ย.- 20 ต.ค. 66		INSET-W1 ขึ้น SP เพื่อใช้สิทธิครั้งสุดท้าย ตั้งแต่ 29 ก.ย.- 24 ต.ค. 66
2 ต.ค. 66	3 ต.ค. 66	4 ต.ค. 66	5 ต.ค. 66	6 ต.ค. 66
		WAVE-W2 ขึ้น SP เพื่อใช้สิทธิครั้งสุดท้าย ตั้งแต่ 4 - 27 ต.ค. 66		
9 ต.ค. 66	10 ต.ค. 66	11 ต.ค. 66	12 ต.ค. 66	13 ต.ค. 66
CHAYO XD @ 50:1 หุ้น CHAYO XD @ 0.00111112 บาท จ่าย 27 ต.ค. 66	CCET XR 1:0.7863 @ รอบประกาศ			วันคล้ายวันสวรรคต พระบาทสมเด็จพระบรมชนกาธิเบศร มหาภูมิพลอดุลยเดชมหาราช บรมนาถบพิตร
16 ต.ค. 66	17 ต.ค. 66	18 ต.ค. 66	19 ต.ค. 66	20 ต.ค. 66
				CV XR 1:2 @ 1 บาท CV XW 2(XR):1 @ 100
23 ต.ค. 66	24 ต.ค. 66	25 ต.ค. 66	26 ต.ค. 66	27 ต.ค. 66
วันปิยมหาราช				
30 ต.ค. 66	31 ต.ค. 66	1 พ.ย. 66	2 พ.ย. 66	3 พ.ย. 66
ALPHAX XR 1:1 @ 0.25 บาท			MC XD @ 0.36 บาท จ่าย 24 พ.ย. 66	
ที่มา : ตลาดหลักทรัพย์ฯ				ประจำวันที่ 30 ส.ค. 66
หมายเหตุ :				
IPO : หุ้นเข้าใหม่				
XD : ผู้ซื้อหลักทรัพย์ไม่ได้สิทธิรับเงินปันผล				
				XB : ผู้ซื้อหลักทรัพย์ไม่ได้สิทธิจองซื้อหุ้นออกใหม่ ในกรณีต่อไปนี้
XE : วันปิดสมุดทะเบียนผู้ถือใบสำคัญแสดงสิทธิ เพื่อการใช้สิทธิแปลงสภาพก่อนกำหนด				- สิทธิจองซื้อหุ้นสามัญ ที่จัดสรรให้แก่ผู้ถือหุ้นสามัญ
XR : ผู้ซื้อหลักทรัพย์ไม่ได้สิทธิจองซื้อหุ้นออกใหม่				- สิทธิจองซื้อหุ้นสามัญ ที่จัดสรรให้แก่ผู้ถือหุ้นสามัญ
XT : ผู้ซื้อหลักทรัพย์ไม่ได้สิทธิรับใบสำคัญแสดงสิทธิในการซื้อหุ้นเพิ่มทุนที่โอนสิทธิได้				- สิทธิในการจองซื้อหลักทรัพย์ที่เสนอขายให้แก่ประชาชนทั่วไป (Public Offering) โดยจัดสรรให้แก่ผู้ถือหุ้นเดิมของบริษัท
XW : ผู้ซื้อหลักทรัพย์ไม่ได้สิทธิรับใบสำคัญแสดงสิทธิที่จะซื้อหลักทรัพย์				- สิทธิในการจองซื้อหลักทรัพย์ของบริษัทในเครือ
XN : ผู้ซื้อหลักทรัพย์ไม่มีสิทธิในการรับเงินคืนจากการลดทุน				

รายชื่อหลักทรัพย์ที่สมาชิกต้องดำเนินการให้ลูกค้าวางเงินสดไว้ล่วงหน้ากับสมาชิกเต็มจำนวนที่จะซื้อ (Cash Balance)

รายชื่อบริษัท	วันที่เริ่มต้น	วันที่สิ้นสุด
CMO	21/8/2023	8/9/2023
KGEN	28/8/2023	15/9/2023
KGEN-W2	28/8/2023	15/9/2023

ที่มา : ตลาดหลักทรัพย์ฯ และ เคจีไอ (ประเทศไทย)

<https://www.kgieworld.co.th>

หมายเหตุ: 1. *บริษัทอาจเป็นผู้ถือใบสำคัญแสดงสิทธิในหุ้นที่บริษัทนี้ / 2. เป้าพื้นฐาน หมายถึง ราคาเป้าหมายเชิงพื้นฐาน (Forecasted 12M Target price) ที่อ้างอิงจากบทวิเคราะห์ที่ปัจจัยพื้นฐานฉบับล่าสุดของฝ่ายวิจัยฯ / 3. เป้า Consensus หมายถึง ค่าเฉลี่ยของราคาเป้าหมายเชิงพื้นฐานที่จัดทำโดย Bloomberg consensus หรือ IAA Consensus

Disclaimer

บริษัทหลักทรัพย์ เคจีไอ (ประเทศไทย) จำกัด (มหาชน) ("บริษัท") มิได้ให้การรับรองใดๆ ถึงความถูกต้องและแท้จริงของข้อมูลในเอกสารนี้ ("ข้อมูล") ดังนั้นไม่ว่าจะด้วยเหตุใดก็ตาม บริษัทไม่ขอรับผิดชอบต่อความเสียหายในรายได้ หรือผลประโยชน์ใดๆ ทั้งทางตรงและทางอ้อมที่เกิดขึ้นจากการใช้ ข้อมูล และข้อมูลนี้มิได้จัดทำขึ้นเพื่อการชักชวนหรือชี้แนะให้ซื้อขายหลักทรัพย์ใดๆ ทั้งนี้ข้อมูลถูกจัดทำขึ้นจากแหล่งข้อมูลที่เป็นปัจจุบันและ บริษัทสงวนสิทธิในการแก้ไขข้อความใดๆ ในเอกสารนี้โดยมิได้ออกกล่าวล่วงหน้า

รายงานผลสำรวจการกำกับดูแลกิจการบริษัทจดทะเบียน (CG Report)

บริษัทที่ได้คะแนนอยู่ในระดับ "ดีเลิศ (Excellent)"

ชื่อย่อ	ชื่อบริษัท	ชื่อย่อ	ชื่อบริษัท	ชื่อย่อ	ชื่อบริษัท
AAV	บริษัท เอเชีย เอวิเอชั่น	GLOBAL	บริษัท สยามโกลบอลเฮ้าส์	PTTGC	บริษัท พีทีที โกลบอล เคมิคอล
ADVANC	บริษัท แอดวานซ์ อินโฟร์ เซอร์วิส	GPSC	บริษัท โกลบอล เพาเวอร์ ซินเนอร์ยี	PYLON	บริษัท ไพลอน
AMA	บริษัท อามา มาวีน	GULF	บริษัท กัลฟ์ เอ็นเนอร์จี ดีเวลลอปเม้นท์	QH	บริษัท ควอลิตี้เฮ้าส์
AMATA	บริษัท อมตะ คอร์ปอเรชั่น	HANA	บริษัท ฮานา โมโครอิเล็กทรอนิกส์	RATCH	บริษัท ราช กรุ๊ป
ANAN	บริษัท อนันดา ดีเวลลอปเม้นท์	HMPRO	บริษัท โฮม โปรดักส์ เซ็นเตอร์	RS	บริษัท อาร์เอส
AOT	บริษัท ท่าอากาศยานไทย	INTUCH	บริษัท อินทัช โฮลดิ้งส์	SAT	บริษัท สมบูรณ์ แอ็ดวานซ์ เทคโนโลยี
AP	บริษัท เอพี (ไทยแลนด์)	IRPC	บริษัท ไออาร์พีซี	SCB	ธนาคารไทยพาณิชย์
BAFS	บริษัท บริการเรือเฟลิกการบินกรุงเทพ	IVL	บริษัท อินโครามา เวเนเจอร์ส	SCC	บริษัท ปูนซิเมนต์ไทย
BANPU	บริษัท บานปู	KBANK	ธนาคารกรุงไทย	SCCC	บริษัท ปูนซิเมนต์นครหลวง
BBL	ธนาคารกรุงเทพ	KCE	บริษัท เคซีซี ไซเคิลโทรนิคส์	SCGP	บริษัท เอสซีจี แพคเกจจิ้ง
BCP	บริษัท บางจาก คอร์ปอเรชั่น	KKP	ธนาคารเกียรตินาคินภัทร	SEAFSCO	บริษัท ซีพีเอฟ
BCPG	บริษัท บีซีพีจี	KTB	ธนาคารกรุงไทย	SHR	บริษัท เอส โฮเทล แอนด์ รีสอร์ท
BDM5	บริษัท กรุงเทพดุสิตเวชการ	KTC	บริษัท บัตรกรุงไทย	SMPC	บริษัท สหมิตรวงษ์เกี๋ยง
BEM	บริษัท บางอ้นและบริวารไฟฟ้ากรุงเทพ	LH	บริษัท แลนด์แอนด์เฮาส์	SPALI	บริษัท สपालิ
BGRIM	บริษัท บี.กริม เพาเวอร์	LPN	บริษัท แอล.พี.เอ็น.ดีเวลลอปเม้นท์	SPRC	บริษัท สปรคาร์ บีโอดีเอม พีพีพี
BPP	บริษัท บานปู เพาเวอร์	MAJOR	บริษัท เมเจอร์ ซินีเพล็กซ์ กรุ๊ป	SUN	บริษัท ซันสวีท
BTS	บริษัท บีทีเอส กรุ๊ป โฮลดิ้งส์	MAKRO	บริษัท สยามแม็คโคร	TACC	บริษัท ที.เอ.ซี. คอนซูเมอร์
CENTEL	บริษัท ีเจนเนอเรชั่นเทคโนโลยี	MBK	บริษัท เอ็ม บี เค	TCAP	บริษัท ทูน่าเซา
CK	บริษัท ซี.การช่าง	MINT	บริษัท ไมเนอร์ อินเตอร์เนชั่นแนล	THCOM	บริษัท ไทยคม
CKP	บริษัท ซีเค พาวเวอร์	MTC	บริษัท เมืองไทย แคปปิตอล	TISCO	บริษัท ทีดีทีไอแอนด์ซีแอลกรุ๊ป
COM7	บริษัท คอมเซเว่น	OR	บริษัท อร. บำรุงและการค้าปลีก	TOP	บริษัท ไทยออยล์
CPALL	บริษัท ซีพี ออลล์	ORI	บริษัท อริจัน หรือเพอร์ตี	TRUE	บริษัท ทรู คอร์ปอเรชั่น
CPF	บริษัท เจริญโภคภัณฑ์อาหาร	OSP	บริษัท โอเอสเคว	TTB	ธนาคารทหารไทยธนชาต
CPN	บริษัท เซ็นทรัลพัฒนา	PLANB	บริษัท แพลน บี มีเดีย	VGI	บริษัท วีจีไอ
DELTA	บริษัท เดลต้า อีเลคโทรนิคส์ (ประเทศไทย)	PSH	บริษัท พีเอสเอ โฮลดิ้ง	WHA	บริษัท ดับบลิวเอชเอ คอร์ปอเรชั่น
DTAC	บริษัท โทเทิล แอ็คเซ็ส คอมมูนิเคชั่น	PTG	บริษัท พีทีจี เอ็นเนอยี	WHAUP	บริษัท ดับบลิวเอชเอ ยูทิลิตี้ส์ แอนด์ พาวเวอร์
EGCO	บริษัท ผลิตไฟฟ้า	PTT	บริษัท ปตท.	ZEN	บริษัท เซ็น คอร์ปอเรชั่น กรุ๊ป
GFPT	บริษัท ซีเอฟพีที	PTTEP	บริษัท ปตท.สำรวจและผลิตปิโตรเลียม		


บริษัทที่ได้คะแนนอยู่ในระดับ "ดีมาก (Very Good)"

ชื่อย่อ	ชื่อบริษัท	ชื่อย่อ	ชื่อบริษัท	ชื่อย่อ	ชื่อบริษัท
AEONTS	บริษัท อีออน สยามเทรดดิ้ง (ไทยแลนด์)	JMT	บริษัท เจ เอ็ม ที เน็ทเวอร์ค เซอร์วิส	SINGER	บริษัท สิงเกอร์ประเทศไทย
BAM	บริษัท บริหารสินทรัพย์ กรุงเทพพาณิชย์	KEX	บริษัท เคเอส เอ็กซ์เชนจ์ (ประเทศไทย)	SPA	บริษัท สยามเวลเนสกรุ๊ป
BCH	บริษัท บางกอก เชน ฮอเทล	M	บริษัท เอ็มเค เรสโตรองด์ กรุ๊ป	STGT	บริษัท ศรีวิชัยโฮเทล (ประเทศไทย)
BEC	บริษัท บีอีซี เวิลด์	MEGA	บริษัท เมก้า โลจิสติกส์	TFG	บริษัท ไทยฟู้ดส์ กรุ๊ป
CBG	บริษัท คาร์บาวกรุ๊ป	NETBAY	บริษัท เน็ตเบย์	TKN	บริษัท ทีเอ็นเคเอ็นเอ พิวเดอร์คาร์บอเนต
CHG	บริษัท ีเจนเนอเรชั่นฟาร์มา	RBF	บริษัท อาร์เอฟแอนด์บี กรุ๊ป จำกัด	TNP	บริษัท ตรีเพ็ชระ
DOHOME	บริษัท ดอโฮม	SAPPE	บริษัท แซปปี้	XO	บริษัท เอ็กซ์โอดี ฟู้ด
ERW	บริษัท ดี เอชวี กรุ๊ป	SAWAD	บริษัท สวีสวีตส์ คอร์ปอเรชั่น		
ESSO	บริษัท เอสเอสซี (ประเทศไทย)	SFT	บริษัท ศรีฟู้ดส์ (ประเทศไทย)		


บริษัทที่ได้คะแนนอยู่ในระดับ "ดี (Good)"

ชื่อย่อ	ชื่อบริษัท	ชื่อย่อ	ชื่อบริษัท	ชื่อย่อ	ชื่อบริษัท
AU	บริษัท ออฟดีเอช	HUMAN	บริษัท ฮิวแมนิก้า	SF	บริษัท สยามฟิวเจอร์ดีเวลลอปเม้นท์
BH	บริษัท ีเจนเนอเรชั่นบิโอสาย	IIG	บริษัท ไออีจี กรุ๊ป	SISB	บริษัท เอสไอเอสบี
EKH	บริษัท เอกชัยการแพทย์	LPH	บริษัท ีเจนเนอเรชั่นไลฟ์	TPCH	บริษัท ทีพีซี

บริษัทที่ไม่ปรากฏชื่อในรายงาน CGR

ชื่อย่อ	ชื่อบริษัท	ชื่อย่อ	ชื่อบริษัท	ชื่อย่อ	ชื่อบริษัท
GCC	บริษัท โกลบอลกรีนเคมิคอล	SMD	บริษัท เซมดีเมค	SVI	บริษัท เอสวีไอ
HENG	บริษัท เฮงลิสซิ่ง แอนด์ แคปปิตอล	STEC	บริษัท สเตค	UBE	บริษัท ยูบีเอ เทอานอล

ที่มา: www.thai-iod.com

Disclaimer : การเปิดเผยผลการสำรวจของสมาคมส่งเสริมสถาบันกรรมการบริษัทไทย (IOD) ในเรื่องการกำกับดูแลกิจการ (Corporate Governance) นี้ เป็นการดำเนินการตามนโยบายของสำนักงานคณะกรรมการกำกับหลักทรัพย์และตลาดหลักทรัพย์ โดยการสำรวจของ IOD เป็นการสำรวจและประเมินจากข้อมูลของบริษัทจดทะเบียนในตลาดหลักทรัพย์แห่งประเทศไทย และตลาดหลักทรัพย์ เอ็มเอไอ (MAI) ที่มีการเปิดเผยต่อสาธารณะ และเป็นข้อมูลที่ผู้ลงทุนทั่วไปสามารถเข้าถึงได้ ดังนั้น ผลสำรวจดังกล่าวจึงเป็นการนำเสนอในมุมมองของบุคคลภายนอก โดยไม่ได้เป็นการประเมินการปฏิบัติ และไม่ได้มีการใช้ข้อมูลภายในเพื่อการประเมิน ผลสำรวจดังกล่าวเป็นผลการสำรวจ ณ วันที่ปรากฏในรายงานการกำกับดูแลกิจการของบริษัทจดทะเบียนไทยเท่านั้น ดังนั้น ผลการสำรวจจึงอาจเปลี่ยนแปลงได้ภายหลังวันดังกล่าว หรือเมื่อข้อมูลที่เกี่ยวข้องมีการเปลี่ยนแปลง ทั้งนี้ บริษัทหลักทรัพย์ เคจีไอ (ประเทศไทย) จำกัด (มหาชน) มิได้ยืนยัน ตรวจสอบ หรือรับรองถึงความถูกต้องครบถ้วนของผลการสำรวจดังกล่าวแต่อย่างใด

“บริษัทหลักทรัพย์ เคจีไอ ประเทศไทย (จำกัด มหาชน)” เป็นผู้จัดการการจัดจำหน่ายและรับประกัน การจำหน่ายหุ้นสามัญที่หุ้นของ บมจ. บีจีซี เฮฟวี อินดัสทรี (BJCHI), บมจ. นามง เทอร์มินัล (NYT), บมจ. เอไอ เอนเนอร์ยี (AIE) และ บริษัท เอส ที วี ไอ (SPVI) โดยการจัดทำเอกสารฉบับนี้เพื่อวัตถุประสงค์ในการนำเสนอข้อมูลและบทวิเคราะห์เท่านั้น การตัดสินใจลงทุนขึ้นกับดุลยพินิจของนักลงทุน ผู้ลงทุนควรพิจารณาข้อมูลเกี่ยวกับผู้จัดจำหน่ายหลักทรัพย์ก่อนที่จะมีการตัดสินใจลงทุน

บริษัทฯ ของเคพีแอมมีความห่วงใยเกี่ยวกับหลักทรัพย์ของบมจ.เอไอ เอนเนอร์ยี (AIE) เนื่องจากบริษัทฯ ได้เข้าร่วมเป็นผู้จัดจำหน่ายหลักทรัพย์ และหลักทรัพย์ของ บมจ. เอเชียน อินซูเลเตอร์ (AI) ซึ่งเป็นบริษัทที่มีความเกี่ยวข้องกับหลักทรัพย์ AIE ที่บริษัทฯ รับจัดจำหน่ายเป็นการชั่วคราว ตั้งแต่วันที่ 2 ธ.ค.2566 เป็นต้นไปจนถึงวันปิดการเสนอขายหรือวันที่จัดจำหน่ายส่วนเกินได้ครบแล้วแต่กรณี

<https://www.kgiworld.co.th>

หมายเหตุ: 1. “บริษัทอาจเป็นผู้ออกไปสำคัญแสดงสิทธิของหุ้นที่บริษัทฯ นี้ / 2. เป้าพื้นฐาน หมายถึง ราคาเป้าหมายเชิงพื้นฐาน (Forecasted 12M Target price) ที่อ้างอิงจากบทวิเคราะห์ที่ปัจจัยพื้นฐานของบริษัทฯ / 3. เป้า Consensus หมายถึง ค่าเฉลี่ยของราคาเป้าหมายเชิงพื้นฐานที่จัดทำโดย Bloomberg consensus หรือ IAA Consensus

Disclaimer

บริษัทหลักทรัพย์ เคจีไอ (ประเทศไทย) จำกัด (มหาชน) (“บริษัท”) มิได้ให้การรับรองใดๆ ถึงความถูกต้องและแท้จริงของข้อมูลในเอกสารนี้ (“ข้อมูล”) ดังนั้นไม่ว่าจะด้วยเหตุใดก็ตาม บริษัทฯ ไม่ขอรับผิดชอบต่อความเสียหายในรายได้ หรือผลประโยชน์ใดๆ ทั้งทางตรงและทางอ้อมที่เกิดขึ้นจากการใช้ ข้อมูล และข้อมูลนี้มิได้จัดทำขึ้นเพื่อการชักชวนหรือชี้แนะให้ซื้อขายหลักทรัพย์ใดๆ ทั้งนี้ข้อมูลถูกจัดขึ้นจากแหล่งข้อมูลที่เป็นปัจจุบันและ บริษัทฯ สนับสนุนสิทธิในการแก้ไขข้อความใดๆ ในเอกสารนี้โดยไม่มีข้อผูกมัดล่วงหน้า

รายงานผลการประเมินโครงการประเมินการพัฒนาระดับการทุจริต (Anti-corruption Progress Indicator)

ระดับ 5: ขยายผลสู่ผู้ที่เกี่ยวข้อง (Extended)

ชื่อย่อ	ชื่อบริษัท	ชื่อย่อ	ชื่อบริษัท	ชื่อย่อ	ชื่อบริษัท
ADVANC	บริษัท แอดวานซ์ อินโฟร์ เซอร์วิส	GLOBAL	บริษัท สยามโกลบอลเฮาส์	QH	บริษัท ควอลิตี้เฮาส์
ANAN	บริษัท อนันดา ดีเวลลอปเม้นท์ จำกัด	GPSC	บริษัท โกลบอล เพาเวอร์ ซินเนอร์ยี จำกัด	RATCH	บริษัท ผลิตไฟฟ้าราชบุรีโฮลดิ้ง
BBL	ธนาคารกรุงเทพ	HMPRO	บริษัท โฮม โปรดักส์ เซ็นเตอร์	ROBINS	บริษัท ห้างสรรพสินค้าโรบินสัน
BCH	บริษัท บางกอก เซ็น ฮอสปิทัล จำกัด	IRPC	บริษัท ไออาร์พีซี	SCC	บริษัท ปูนซิเมนต์ไทย จำกัด
BDMS	บริษัท กรุงเทพดุสิตเวชการ จำกัด	KBANK	ธนาคารกรุงไทย	SIRI	บริษัท เอสเอสซี
BIGC	บริษัท บีซี ซูเปอร์เซ็นเตอร์	KCE	บริษัท เคซีอี อีเล็คโทรนิคส์	SPALI	บริษัท สุกัลย
CK	บริษัท ซี.การช่าง	KKP	ธนาคารเกียรตินาคิน	STEC	บริษัท ซี.ไอ.ไทย เอ็นจิเนียริงแอนด์คอนสตรัคชัน จำกัด
DCC	บริษัท ไดนาสตีเซรามิก	KTB	ธนาคารกรุงไทย	TCAP	บริษัท ทูซอนชาด
DELTA	บริษัท เดลต้า อีเล็คโทรนิคส์ (ประเทศไทย)	LPH	บริษัท โรงพยาบาล ลาดพร้าว จำกัด	TISCO	บริษัท ทีเอสไอไฟแนนเชียลกรุ๊ป
DRT	บริษัท กระเบื้องเคลือบตราเพชร	PACE	บริษัท เพช ดีเวลลอปเม้นท์ คอร์ปอเรชั่น	TMT	บริษัท ต้าเหล็กไทย
EGCO	บริษัท ผลิตไฟฟ้า	PTT	บริษัท ปตท.	TOP	บริษัท ไทยออยล์
GFPT	บริษัท จีเอฟพีที	PTTGC	บริษัท พีทีที โกลบอล เคมิคอล		

ระดับ 4: ได้รับการรับรอง (Certified)

ชื่อย่อ	ชื่อบริษัท	ชื่อย่อ	ชื่อบริษัท	ชื่อย่อ	ชื่อบริษัท
AAV	บริษัท เอเชีย เอวิชั่น	ERW	บริษัท ดี เยาวรัตน์ กรุ๊ป	SAPPE	บริษัท เซ็ปปี้ จำกัด
AP	บริษัท เอเชียเนชั่นเพอริออดี ดีเวลลอปเม้นท์	GLOW	บริษัท โกลว์ พลังงาน	SAWAD	บริษัท ศรีสวัสดิ์ ทาวเวอร์ 1979 จำกัด
BA	บริษัท การบินกรุงเทพ จำกัด	GUNKUL	บริษัท กันกุลเอ็นจิเนียริง	SCB	ธนาคารไทยพาณิชย์
BANPU	บริษัท บ้านปู	ILINK	บริษัท อินเทอร์เน็ต คอร์ปอเรชั่น	SCN	บริษัท สแกน อินเตอร์ จำกัด
BCP	บริษัท บางจากปิโตรเลียม	KTC	บริษัท บัตรกรุงไทย	SEAFSCO	บริษัท ซีพีเอฟ
BH	บริษัท โรงพยาบาลบำรุงราษฎร์	LH	บริษัท แลนด์แอนด์เฮาส์	SVI	บริษัท เอสวีไอ
BJCHI	บริษัท บีเจซี เอพี อินดัสทรี จำกัด	LPN	บริษัท แอล.พี.เอ็น. ดีเวลลอปเม้นท์	TASCO	บริษัท ทีพีไอเอสพี
CBG	บริษัท คาบวาทกรุ๊ป จำกัด	MAKRO	บริษัท สยามแม็คโคร	TKN	บริษัท ทีเอ็นเคอียู ฟู้ดแอนด์มาร์เก็ตติ้ง จำกัด
CENDEL	บริษัท เซ็นทรัลเทรดดิ้ง	MALEE	บริษัท มาเลียมพราน	TMB	ธนาคารทหารไทย
CHG	บริษัท โรงพยาบาลจุฬารัตน์ จำกัด	MINT	บริษัท ไมเนอร์ อินเตอร์เนชั่นแนล	TRT	บริษัท ทีวีไทย
CKP	บริษัท ซีเค พาวเวอร์ จำกัด	MODERN	บริษัท โมเดิร์นฟู้ดกรุ๊ป	TRUE	บริษัท TRUE คอร์ปอเรชั่น
CPF	บริษัท เจริญโภคภัณฑ์อาหาร	NOK	บริษัท สายการบินนกแอร์ จำกัด	TVO	บริษัท ทีวีเอ็มพีซีไทย
CPN	บริษัท เซ็นทรัลพัฒนา	PTTEP	บริษัท ปตท. สำรวจและผลิตปิโตรเลียม		
DTAC	บริษัท โทีที แอ็คเซียส คอมมูนิเคชั่น	PYLON	บริษัท ไพลอน		

ระดับ 3: มีมาตรการป้องกัน (Established)

ชื่อย่อ	ชื่อบริษัท	ชื่อย่อ	ชื่อบริษัท	ชื่อย่อ	ชื่อบริษัท
BEM	บริษัท ทางด่วนและรถไฟฟ้ากรุงเทพ จำกัด	MTLS	บริษัท เมืองไทย ลิสซิ่ง จำกัด	SPRC	บริษัท สดาร์ ปิโตรเลียม วีพีเอเอ็ม
CPALL	บริษัท ซีพี ออลล์	SCI	บริษัท เอสซีไอ ซิเมนต์ จำกัด		

ไม่เปิดเผยหรือไม่มีนโยบาย

ชื่อย่อ	ชื่อบริษัท	ชื่อย่อ	ชื่อบริษัท	ชื่อย่อ	ชื่อบริษัท
AOT	บริษัท ท่าอากาศยานไทย	BPP	บริษัท บ้านปู เพาเวอร์ จำกัด	FN	บริษัท เอฟเอ็น แฟคเตอร์ เอช/เอช จำกัด
BCPG	บริษัท บีซีพีจี จำกัด	BTS	บริษัท บีทีเอส กรุ๊ป โฮลดิ้งส์	TPCH	บริษัท ทีพีซี เพาเวอร์โฮลดิ้ง จำกัด

ที่มา: www.cgthailand.org

Disclaimer: การเปิดเผยผลการประเมินดัชนีชี้วัดความคืบหน้าการป้องกันกรณีเกี่ยวข้องกับการทุจริตคอร์รัปชัน (Anti-Corruption Progress Indicators) ของบริษัทจดทะเบียนในตลาดหลักทรัพย์แห่งประเทศไทยที่จัดทำโดยสถาบันที่ เกี่ยวข้องซึ่งมีการเปิดเผยโดยสำนักงานคณะกรรมการกำกับหลักทรัพย์และตลาดหลักทรัพย์ เป็นการดำเนินการตามนโยบายและตามแผนพัฒนาความยั่งยืนสำหรับบริษัทจดทะเบียน โดยผลการประเมินดังกล่าว สถาบันที่เกี่ยวข้องอาจมี ข้อมูลที่ได้รับจากบริษัทจดทะเบียนที่บริษัทจดทะเบียนได้ระบุในแบบแสดงข้อมูลเพื่อการประเมิน Anti-Corruption ซึ่งได้อ้างอิงข้อมูลมาจากแบบแสดงรายการข้อมูลประจำปี (แบบ 56-1) รายงานประจำปี (แบบ 56-2) หรือในเอกสารและ หรือรายงานอื่นที่เกี่ยวข้องของบริษัทจดทะเบียนนั้น แล้วแต่กรณี ดังนั้น ผลการประเมินดังกล่าวจึงเป็นการประเมินในมุมมองของสถาบันที่เกี่ยวข้องซึ่งเป็นคนกลางภายนอก โดยมีได้เป็นการประเมินการปฏิบัติตามบริษัทจดทะเบียนในตลาด หลักทรัพย์แห่งประเทศไทย และมีได้ใช้ข้อมูลภายในเพื่อการประเมิน

เนื่องจากผลการประเมินดังกล่าวเป็นเพียงผลการประเมิน ณ วันที่ปรากฏในผลการประเมินเท่านั้น ดังนั้น ผลการประเมินจึงอาจเปลี่ยนแปลงได้ภายหลังวันดังกล่าว หรือเมื่อข้อมูลที่เกี่ยวข้องมีการเปลี่ยนแปลง ทั้งนี้ บริษัทหลักทรัพย์ เคจีไอ (ประเทศไทย) จำกัด (มหาชน) มิได้ยืนยัน ตรวจสอบ หรือรับรองความถูกต้องครบถ้วนของผลการประเมินดังกล่าวแต่อย่างใด

<https://www.kgiworld.co.th>

หมายเหตุ: 1. *บริษัทอาจเป็นผู้ถือใบสำคัญแสดงสิทธิอนุพันธ์บนหลักทรัพย์นี้ / 2. เป้าพื้นฐาน หมายถึง ราคาเป้าหมายเชิงพื้นฐาน (Forecasted 12M Target price) ที่อ้างอิงจากบทวิเคราะห์ที่ปัจจัยพื้นฐานฉบับล่าสุดของฝ่ายวิจัย / 3. เป้า Consensus หมายถึง ค่าเฉลี่ย ของราคาเป้าหมายพื้นฐานที่จัดทำโดย Bloomberg consensus หรือ IAA Consensus

Disclaimer

บริษัทหลักทรัพย์ เคจีไอ (ประเทศไทย) จำกัด (มหาชน) ("บริษัท") มิได้ให้การรับรองใดๆ ถึงความถูกต้องและแท้จริงของข้อมูลในเอกสารนี้ ("ข้อมูล") ดังนั้นไม่ว่าจะด้วยเหตุใดก็ตาม บริษัทฯไม่ขอ รับผิดชอบต่อความเสียหายในรายได้ หรือผลประโยชน์ใดๆ ทั้งทางตรงและทางอ้อมที่เกิดขึ้นจากการใช้ ข้อมูล และข้อมูลนี้มิได้จัดทำขึ้นเพื่อการชักชวนหรือชี้แนะให้ซื้อขายหลักทรัพย์ใดๆ ทั้งนี้ข้อมูลถูก จัดทำขึ้นจากแหล่งข้อมูลที่เป็นปัจจุบันและ บริษัทฯสงวนสิทธิในการแก้ไขข้อความใดๆในเอกสารนี้โดยมิต้องออกกล่าวอ้างหน้า