

Trading Ideas

ส่องประเด็น เฝ้าหุ้นเด็ด

STOCK MARKETS

	Recent	Change	%Chg
China	3,137.72	1.83	0.06%
Hong Kong	18,593.49	109.46	0.59%
Japan	32,418.67	191.70	0.59%
Korea	2,565.64	13.48	0.53%
Singapore	3,227.66	4.57	0.14%
Thailand	1,578.48	9.67	0.62%

FUTURES & COMMODITIES

	Recent	Change	%Chg
DJ Futures	34,927.00	40.00	0.11%
NASDAQ Futures	15,442.50	26.75	0.17%
Gold Futures	1,936.00	-0.40	-0.02%
Brent Crude Futures	85.17	0.26	0.31%
Bitcoin	27,600.00	-410.00	-1.46%

CURRENCY MARKETS

	Recent	Change	%Chg
US Dollar Index	103.638	0.185	0.18%
USD/THB	35.1000	0.166	0.48%

MARKET MOVERS

	Recent	%Chg	Impact
DELTA	110.50	1.38	1.52
ADVANC	217.00	1.40	0.72
PTTEP	162.00	1.25	0.64
PTT	36.00	0.70	0.58
MTC	41.75	3.09	0.21
AOT	72.75	-0.68	-0.58
KBANK	131.00	-1.13	-0.29
CPF	20.90	-0.95	-0.14
CRC	40.75	-0.61	-0.12
TLI	11.80	0.00	0.00

MARKET BREADTH *

	Bulls	Boars	Bears
Count	51%	33%	16%
Market Cap	57%	32%	11%

Source: Aspen Graphics

* SET 1001 constituents

MARKET WRAP

- เ้านี้ตลาดแกว่งขึ้นต่อ ลุ้นทดสอบด่านถัดไปที่บริเวณ 1,600/975 จุด
- SETI/SET50I ปิดเหนือ 1,556/958 จุด ถือว่าโมเมนตัมยังคงดูเป็นบวก
- ในเชิงกลยุทธ์ เราแนะนำให้เพิ่มน้ำหนักหุ้นจาก 85% เป็น 100%

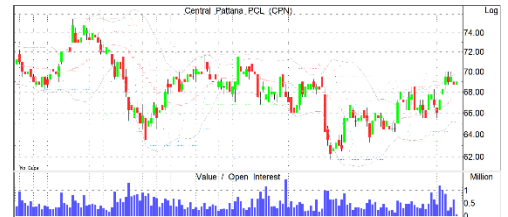
STOCK GRAB

BEM | ซื้อ | TP=11 บ.



- กำไร 2Q66 +42% YoY, +20% QoQ ตามปริมาณผู้ใช้ทางด่วนที่เพิ่มขึ้น 7% YoY และผู้ใช้รถไฟฟ้าที่เพิ่มขึ้น 52% YoY จากแรงหนุนของนักท่องเที่ยวต่างชาติฟื้นตัวต่อเนื่อง และคนไทยกลับทำงานปกติ
- คาดกำไร 3Q66 ยังโตต่อเนื่องได้ทั้ง YoY และ QoQ จาก traffic ที่เพิ่มขึ้นหลังเปิดเทอม และเริ่มเปิดให้บริการรถไฟฟ้าสายสีเหลืองตั้งแต่ มิ.ย. ปีนี้
- 4Q66 รับบวกช่วงเทศกาลต่างๆ + ฤดูกาลท่องเที่ยว คาดหนุนปริมาณผู้ใช้รถไฟฟ้าเพิ่มขึ้นต่อเนื่อง และจะผลักดันให้กำไรปีนี้ได้เกิน 30%
- แนวรับ=8.65/8.7 แนวต้าน=9/9.1

CPN | ซื้อ | TP=81 บ.



- กำไร 2Q66 +13.2%QoQ, +33.5%YoY แม้ Occ. Rate ทรงตัว QoQ, YoY แต่เป็นผลจากการทยอยลดส่วนลดลงจนมาสู่ระดับปกติแล้ว+ปรับขึ้นค่าบริการส่วนกลาง+เริ่มโอนคอนโดใหม่ 2 โครงการ
- 2H66 คาดจะฟื้นตัวต่อเนื่อง HoH และ YoY หนุนจากการเพิ่มรายได้ค่าเช่าส่วนลานกิจกรรม+เริ่มโอนคอนโดเพิ่มอีก 2 โครงการ+เปิดโรงแรมใหม่ 4 แห่ง
- คาดกำไรปีนี้ +17.3%YoY ตาม traffic ที่เพิ่มขึ้น ส่วนลดค่าเช่ากลับมาระดับปกติ+รายได้เพิ่มขึ้นจากเปิดโครงการใหม่ทั้งศูนย์การค้า คอนโด และโรงแรม
- แนวรับ=68/69 แนวต้าน=74/75

KTC | ซื้อ | TP=60 บ.



- คาดกำไร 2H66 ดีกว่า 1H66 ที่ทรงตัวเทียบปีก่อนทั้งจากทุกธุรกิจ พร้อมรับผลบวกนโยบายรัฐชุดใหม่ช่วยยกระดับยอดขายใช้จ่ายผ่านบัตรให้เติบโตสูง รวมถึงความร่วมมือที่เข้มข้นขึ้นจาก KTB หนุน
- คงเป้ากำไรปีนี้ไว้ 50 ปีหน้ามีโอกาสลุ้นนิวไฮต่อ แม้ได้รับผลกระทบมาตรการกปรท. แต่จะนำเทคโนโลยีมาเพิ่มประสิทธิภาพทำกำไรและลดต้นทุน
- แต่งตั้ง คุณพิทยา ผู้บริหารเก่า เป็น CEO ใหม่แทนคุณระเชียร เชื้อการค้าดำเนินงานยังตามแผนไม่สะดุด
- แนวรับ=48/49 แนวต้าน=53/54

SCGP | ซื้อ | TP=50 บ.



- กำไร 2Q66 เพิ่มขึ้นต่อเนื่อง QoQ (แต่ยังลดลง YoY) จาก EBITDA เพิ่มขึ้นมากจากต้นทุนกระดาษพิมพ์เขียนที่ลดลง และค่าขนส่งสินค้ากลับสู่ภาวะปกติ
- แนวโน้มกำไร 3Q66F จะฟื้นตัวต่อเนื่อง QoQ และคาดเห็นการเติบโต YoY อีกครั้งใน 4Q66F จากฐานต่ำ เนื่องจากความต้องการในภูมิภาคเพิ่มขึ้นและความต้องการสินค้าในช่วงท้ายปี
- แนวรับ=37/38 แนวต้าน=42/44

รายงานฉบับนี้จัดทำขึ้นโดยบริษัทหลักทรัพย์ แลนด์ แอนด์ เฮ้าส์ จำกัด (มหาชน) ("บริษัท") โดยมีวัตถุประสงค์เพื่อเผยแพร่ข้อมูลเกี่ยวกับการลงทุนเท่านั้น มิใช่การชักจูงให้ซื้อหรือขายหลักทรัพย์ดังกล่าวถึงในรายงานนี้ บริษัทเป็นหนึ่งในกลุ่มบริษัท แอล เอช ไฟแนนซ์เชียล กรุ๊ป จำกัด (มหาชน) ("LHFG") ข้อมูลต่างๆ ในรายงานฉบับนี้จัดทำขึ้นโดยได้พิจารณาแล้วว่ามาจากแหล่งข้อมูลที่น่าเชื่อถือ และ/หรือ มีความน่าเชื่อถือ แต่บริษัทไม่อาจรับรองความถูกต้องครบถ้วนของข้อมูลดังกล่าว การลงทุนในหลักทรัพย์มีความเสี่ยง อีกทั้งบริษัท และ/หรือ บริษัทในกลุ่ม LHFG อาจมีส่วนเกี่ยวข้องกับหรือผลประโยชน์ใดๆ กับบริษัทใดๆ ที่ถูกกล่าวถึงในรายงานบทความนี้ นักลงทุนจึงควรใช้ดุลยพินิจอย่างรอบคอบในการพิจารณาตัดสินใจก่อนการลงทุน บริษัทไม่รับผิดชอบต่อความเสียหายใดๆ ที่เกิดจากการนำข้อมูลหรือความเห็นในรายงานฉบับนี้ไปใช้ในทางที่ผิด

SET100

Quantamental Strategy Matrix

All data updated to close of 30 Aug 2023

		TRADING BUY	BUY	STRONG BUY	
DIRECTION	UPTREND	AAV AOT AURA BYD CBG CK CPN DELTA ERW FORTH JMT NEX	AMATA BBL BCH BCPG BH COM7 CPALL CPF ESSO GLOBAL GUNKUL HANA	JMART KCE MBK MINT MTC ▲ SAWAD SCB SPRC STEC TCAP TIDLOR TISCO	AP BCP MEGA PTT PTTEP SIRI ▲ SPALI TOP TU
	SIDEWAYS	BGRIM CENTEL DOHOME EA ▲ GPSC GULF IRPC ▲ PTTOR ▲ SCGP SNNP TRUE ▲ VGI	BDMS BEM BLA ▲ BTS CKP CRC EGCO ▲ HMPRO ▼ KBANK KKP KTB KTC	PTG ▲ STGT TLI	ADVANC BAM BTG CHG ORI ▲ PSL RATCH THANI
	DOWNTREND	SELL	AWC PTTGC THG	SWITCH	WEAK BUY
		EXPENSIVE	MODERATE	ATTRACTIVE	
		VALUATION			

Source: LHSEC Research

sSET Quantamental Strategy Matrix

All data updated to close of 30 Aug 2023



Source: LHSEC Research