



Market Timing

30 October 2023

Stock picks : -

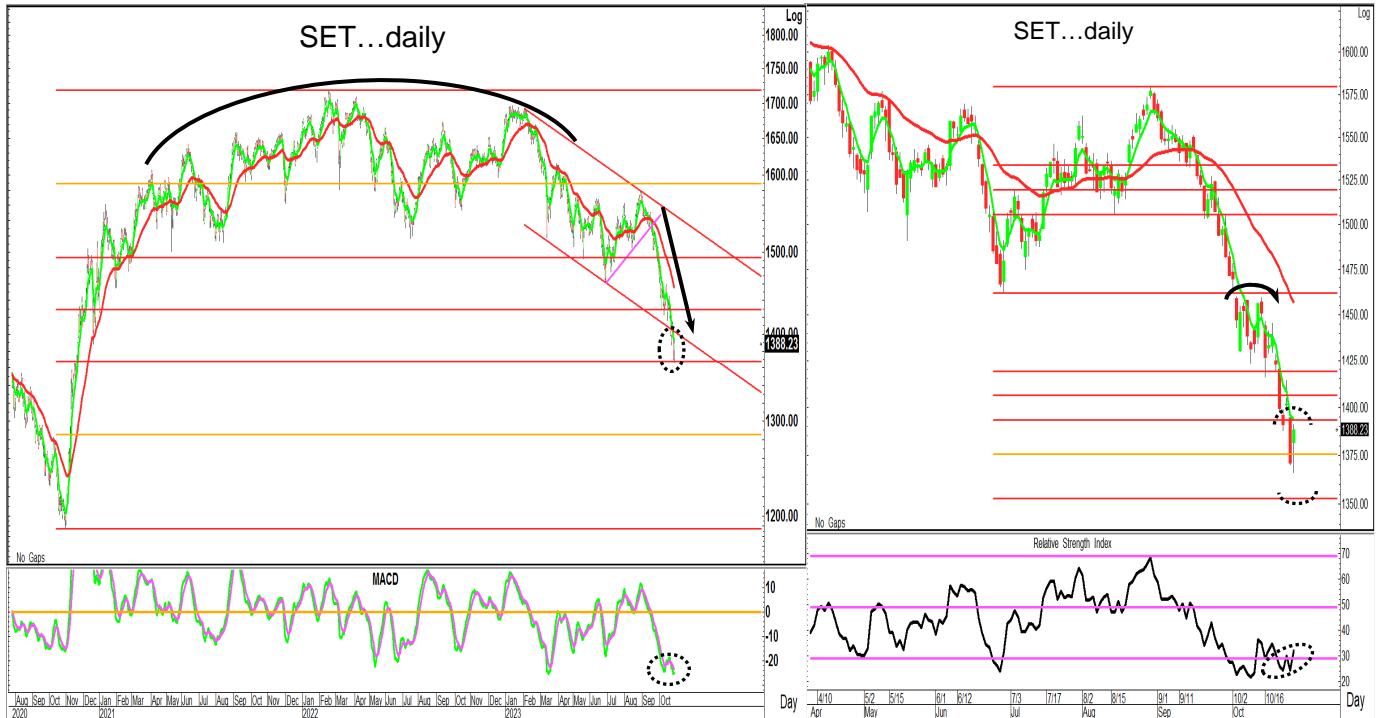
Stocks to monitor : PTT, CENTEL, IVL

Support: 1380, 1360-1365, 1350

Resistance: 1400, 1410-1415, 1430

Technical analyst
เปรมสุข ชลพานวณิชย์
Technical analyst
ยาญเดช หลัทศรีรัตน์

ติดตัวขึ้นบ้าง แต่ยังไม่ผ่านเส้นเฉลี่ย 5 วัน



SET แกว่งตัวทำจุดต่ำสุดของวันอยู่ที่ 1366.19(-5.03) ก่อนได้ระดับขึ้นไปทำจุดสูงสุดของวันอยู่ที่ 1390.79(+19.57) ในขณะที่ปิดตลาดอยู่ที่ระดับ 1388.23 จุด เพิ่มขึ้น 17.01 จุด หรือ +1.24%

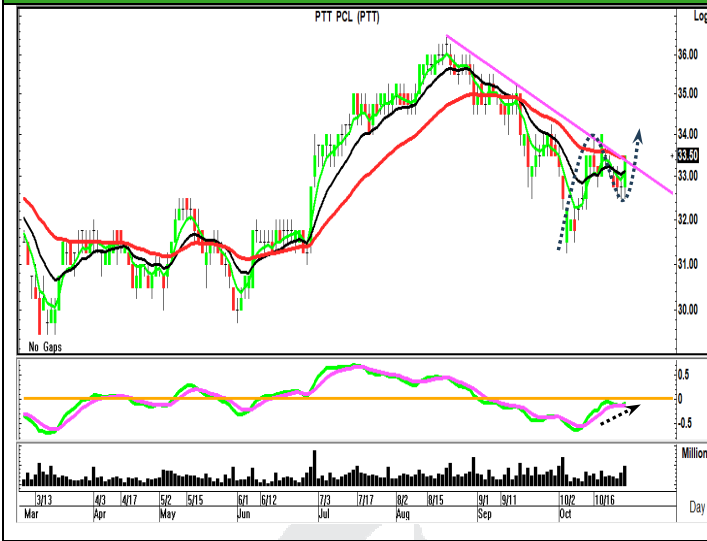
มุมมองเทคนิควันนี้: ในวันศุกร์ SET มีแรงติดตัวขึ้นทดสอบ 1490 ให้ภาพที่ดีขึ้น ด้าน MACD ทรงตัว ส่วน RSI ติดตัวขึ้นบ้าง ทำให้มอง SET มีสิทธิ์แกว่งตัวขึ้นได้ โดยมีแนวต้านแถว 1400 และ 1410 ซึ่งหากสามารถขึ้นยืนปิดเหนือ 1400 จะทำให้สัญญาณแข็งแกร่งขึ้น แต่คาดว่าน่าจะยังไม่ผ่านได้ยาก ส่วนแนวรับขยับขึ้นมาอยู่แถว 1380 และ 1365

ทิศทางตลาดในภาพหลัก: SET ได้ระดับขึ้นมาแถว 1695 ก่อนถอยลงเคลื่อนไหวได้แรงกดดันเฉลี่ย โดยชะลอตัวต่อเนื่อง ถอยลงมาทำจุดต่ำแถว 1461 ก่อนส่งสัญญาณฟื้นตัว ด้วยการ "ยก low ยก high" สูงขึ้น และเดินหน้าเหนือเส้นเฉลี่ยขึ้นมามทดสอบต้านแนวต้านแถว 1580 ก่อนปรับตัวลงลึกกว่าคาด เนื่องจากหลุดแนว low to low แถว 1530 กลับมาให้ภาพในเชิงลบ จุด SET ถอยลงเคลื่อนไหวใต้กลุ่มเส้นเฉลี่ย และถอยหลุดจุดต่ำ 1460 ทำให้ปรับภาพตลาด เป็นแนวโน้มชะลอตัวในช่วงขานกอดตัว โดยถอยลงมาใกล้โซนขอบล่างบริเวณ 1415 และมีแรงติดตัวขึ้นบ้าง แต่ไม่ผ่านต้าน 1460 ทำให้เป็นเพียงการติดตัวรอบสั้น และกลับอ่อนแรงหลุด 1400 ลงมา ลอดโอกาสติดตัวจากขอบล่างช่วงขานที่เคยคาดไว้ ซึ่งสะท้อนแนวโน้มในทางลบมากขึ้น จากรูปแบบ Round Top ในแนวโน้มระยะกลาง ซึ่งกดดัน SET ถอยมาใกล้แนวรับ fibo แถว 1360 และพยายามติดตัวขึ้นมาหาเส้นเฉลี่ย 5 วัน

โดยสรุป SET ติดตัวจาก 1460 ขึ้นมาแถว 1575 ก่อนถอยต่ำกว่า 1460 และหลุดขอบล่างช่วงขานลงมา ให้สัญญาณลบต่อเนื่อง ล่าสุดเริ่มหลุดแนว 1375 ทำให้มีโอกาสถอยหาแนวรับถัดไปแถว 1350-1360, 1330 และ 1300 ซึ่งมองแถว 1350-1360 น่าแบ่งสะสมไว้บ้าง โดยส่วนแนวต้านจะอยู่แถว 1390-1400, 1415 และ 1430



Stocks to monitor



PTT ราคาติดตัวจาก 31.25 ขึ้นยืนเหนือเส้นเฉลี่ย 5 วัน เข้าทดสอบเส้นกดแถว 34 แล้วย่อตัวมาตั้งหลักแถว 32.5 ก่อนติดตัวทดสอบเส้นกดอีกครั้ง ด้าน MACD แกว่งตัวเหนือ Signal line เข้าหาเส้นศูนย์ สะท้อนโอกาสที่ราคาจะมีแรงยกตัวผ่านเส้นกด เพื่อสร้างแรงยกตัวขึ้นได้ต่อ

แนวรับ : 32.75 +/-
แนวต้าน : 34 & 35 & 36

คำแนะนำ- ซื้อเล่นรอบ และรับเพิ่มหากย่อมาแถว 32.75 โดยมีแนวรอแบ่งขายทำกำไรอยู่แถว 35 และ 36 ขณะที่ใช้การถดถอยหลุด 32 เป็น stop loss



CENTEL ราคาติดตัวขึ้นมาแถว 48.75 ก่อนย่อตัวลงมาตั้งฐานแถว 43-43.5 และเริ่มยกตัวเหนือเส้นเฉลี่ย 5 วัน ด้าน MACD อยู่ในแดนลบ แต่เริ่มแกว่งตัวขึ้นยืนเหนือ Signal line มีสิทธิหนราคาผ่านจุดสูงระยะสั้น เพื่อสร้างแรงแกว่งตัวเหนือเส้นเฉลี่ยขึ้นได้ต่อ

แนวรับ : 44 +/-
แนวต้าน : 45.75 & 47 & 48.5

คำแนะนำ- ซื้อเล่นรอบ และรับเพิ่มหากย่อมาแถว 44 โดยมีแนวรอแบ่งขายทำกำไรอยู่แถว 47 และ 48.5 ขณะที่ใช้การถดถอยหลุด 43.25 เป็น stop loss



IVL ราคาถดถอยลงมาแถว 23 ก่อนมีแรงติดตัวขึ้นเหนือเส้นเฉลี่ย 5 วันและเข้าทดสอบเส้นกด ด้าน MACD ทำ Divergence ชิงบวก และวกตัดขึ้นเหนือ Signal line มีสิทธิหนราคาผ่านเส้นกด สร้างสัญญาณบวก เพื่อสร้างแรงแกว่งตัวขึ้นได้ต่อ

แนวรับ : 24.5 +/-
แนวต้าน : 25.25 & 26 & 27

คำแนะนำ- ซื้อเล่นรอบ และรับเพิ่มหากย่อมาแถว 24.5 โดยมีแนวรอแบ่งขายทำกำไรอยู่แถว 26 และ 27 ขณะที่ใช้การถดถอยหลุด 24.2 เป็น stop loss

** หุ่นแนะนำ ใน Stocks to monitor หมายถึง ให้ ซื้อ หรือ ขาย ส่วนแรก 50% ที่ราคาเปิด, สำหรับส่วนที่เหลืออีก 50% ให้กันไว้เพื่อเข้า ซื้อ หรือ ขาย เมื่อมาถึงเป้าหมายแนวรับหรือแนวต้านที่ให้ โดยเราจะติดตามหุ่นที่แนะนำไปอีก 3 วันทำการ ซึ่งติดตามได้ในรายงานวิเคราะห์หุ้นล่าสุดไป **

Disclaimer: The information, statements, forecasts and projections contained herein, including any expression of opinion, are based upon sources believed to be reliable, but their accuracy completeness or correctness are not guaranteed. Expressions of opinion herein were arrived at after due and careful consideration. They were based upon the best information then known to us and in our opinion were fair and reasonable in the circumstances prevailing at the time. Expressions of opinion contained herein are subject to change without notice. Kasikorn Securities Public Company Limited may also be the issuer of structured notes on securities that are constituents of the SET50 index.



Recommendation Update

Stock picks (Follow-Up)

Stock	Cost	Last	Position
-	-	-	-

Stocks to monitor (Follow-Up)

Stock	Cost	Last	Position
CPN*	64, 62 (63)	61.5	ติดตามเป็นวันสุดท้าย โดยราคาอ่อนแรงหลุดแนวรับเพิ่ม 62 ลงมา และเกิดสัญญาณยอม stop loss ตอนราคาลดถอยหลุด 60.75 ระหว่างการซื้อขายเมื่อวานนี้
TASCO*	17.7	18.5	ติดตามเป็นวันสุดท้าย โดยนำได้แบ่งขายทำกำไรไปบ้าง ตอนราคายกตัวผ่านเป้าแรก 18.4 ขึ้นมา สำหรับส่วนที่ยังเหลือ นำถือลุ้นขายแถว 19 และ 19.5 ในขณะที่ ปรับมาใช้การถอยหลุด 18.2 ปิดขายรักษากำไร
PLANB*	8.4, 8.1 (8.25)	8.25	ติดตามเป็นวันสุดท้าย โดยคงใช้การถอยหลุด 7.95 เป็น stop loss แต่หากไม่ถอยหลุดแนวดังกล่าว ยังคงมุมมอง นำถือลุ้นขายแถว 8.6 และ 8.9
PTTGC	34	35.5	ราคาดีดตัวขึ้นมา นำถือลุ้นแบ่งขายทำกำไรแถว 36 และ 37.25 โดยมีบริเวณ 33.5 เป็นแนวรอเข้ารับเพิ่ม ในขณะที่ ใช้การถอยหลุด 32.75 เป็น stop loss
OR	18	18.4	ราคาดีดตัวขึ้นมา นำถือลุ้นแบ่งขายทำกำไรแถว 19 และ 19.7 โดยมีบริเวณ 17.8 เป็นแนวรอเข้ารับเพิ่ม ในขณะที่ ใช้การถอยหลุด 17.5 เป็น stop loss
GLOBAL	15.4, 15.2 (15.3)	15.3	ราคาย่อตัวมาแถวแนวรับเพิ่ม 15.2 คงใช้การถอยหลุด 14.9 เป็น stop loss แต่หากยังไม่ถอยหลุดแนวดังกล่าว นำมีแรงดีดตัวกลับ โดยปรับเป้ารอขายเป็นแถว 16 และ 16.6
SCGP*	35.75	36	ราคาแกว่งตัวในกรอบที่ให้ นำถือลุ้นแบ่งขายทำกำไรแถว 37 และ 38.25 โดยมีบริเวณ 34.5 เป็นแนวรอเข้ารับเพิ่ม ในขณะที่ ใช้การถอยหลุด 33.75 เป็น stop loss
RATCH*	33	32.25	ราคาแกว่งตัวในกรอบที่ให้ นำถือลุ้นแบ่งขายทำกำไรแถว 34 และ 35.5 โดยมีบริเวณ 31.75 เป็นแนวรอเข้ารับเพิ่ม ในขณะที่ ใช้การถอยหลุด 31 เป็น stop loss
BTS*	7.5, 7.3 (7.4)	7.4	ราคาย่อตัวมาแถวแนวรับเพิ่ม 7.3 คงใช้การถอยหลุด 7.2 เป็น stop loss แต่หากยังไม่ถอยหลุดแนวดังกล่าว นำมีแรงดีดตัวกลับ โดยปรับเป้ารอขายเป็นแถว 7.7 และ 8

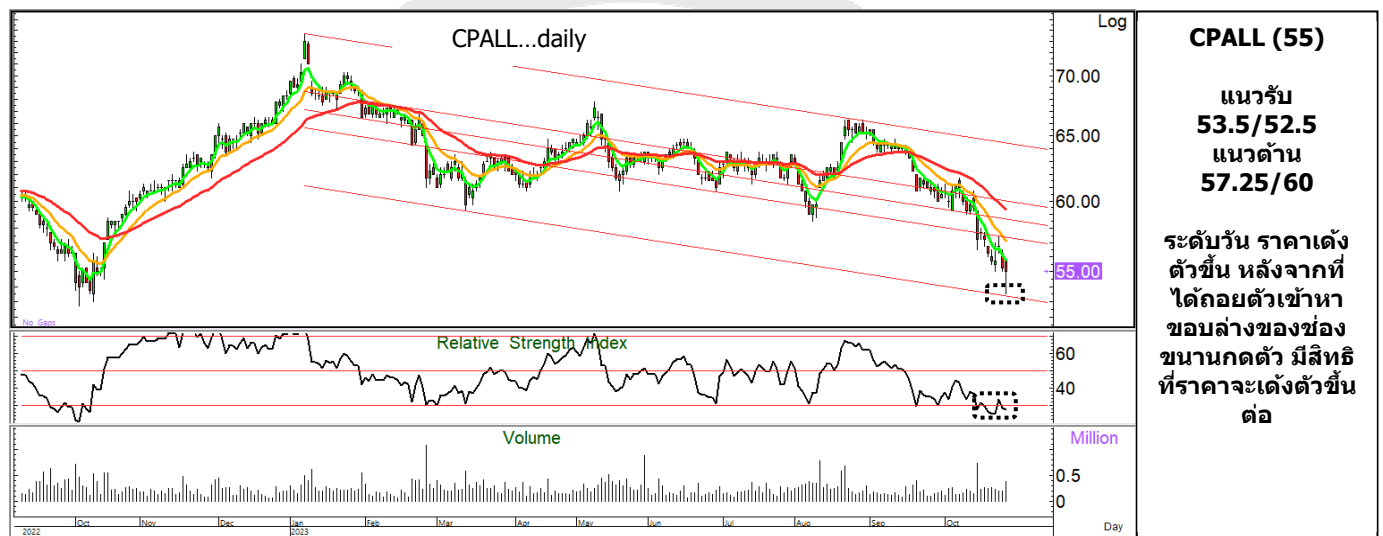
จุดขาย และ แนว stop loss จะ update ให้วันต่อวัน โดยลูกค้าสามารถติดตามได้ในตาราง recommendation update โดยหุ้น Stocks to monitor จะติดตามให้อีก 3 วันทำการ หลังแนะนำ โดยกรอบในรายงานควรใช้ในช่วง 5 ทำการ หากไม่ถึงเป้า นำขายออกไปก่อน ส่วนตัวหุ้นที่เลือกเป็น Stock Picks จะติดตาม update ต่อเนื่อง จนกว่าจะให้ปิดสถานะขายทำกำไร หรือ ยอมตัดขาดทุน ชื่อหุ้นที่มีเครื่องหมาย * หมายถึง หุ้นที่เริ่มติดตาม หรือมีการเปลี่ยนแปลงมุมมอง หรือ แนวรับและแนวต้าน ต่างไปจากวันก่อนหน้า



Most Active Value

Stock	Support	Resistance	Recommend
CPALL (55)	53.5/52.5	57.25/60	ระดับวัน ราคาตั้งตัวขึ้นจากขอบล่างของช่องขนานกอดตัว ด้าน RSI แกว่งตัวในเขตขायมาก มีสิทธิที่ราคาจะเกิดการตั้งตัวขึ้นต่อ
SCB (100)	98.75/95.5	101/103.5	ระดับวัน ราคาได้ตั้งตัวขึ้น พร้อมด้วย vol ที่หนาแน่น ด้าน MACD ยกตัวเข้าหา Signal line อีกทั้งมีสิทธิที่จะเกิด divergence สร้างโอกาสที่ราคาจะยกตัวขึ้น
PTT (33.5)	32.75/32	34/35	ระดับวัน ราคาได้ยกตัวข้ามผ่านแนวเส้นกอด พร้อมด้วย vol ที่เพิ่มสูงขึ้น ด้านสัญญาณของ MACD ให้นำหนักบวก มีสิทธิที่ราคาจะยกตัวขึ้นต่อ
BBL (158.5)	155.5/151.5	161/164.5	ระดับวัน ราคายังคงอ่อนแรงลงตามกลุ่มค่าเฉลี่ยที่เรียงตัวในเชิงลบ พร้อมด้วย vol ที่หนาแน่น ด้าน MACD ให้นำหนักลบ คงมีความเสี่ยงที่ราคาจะเกิดการอ่อนแรงลงต่อ
BDMS (26.25)	25.5/24.5	27.5/28.5	ระดับวัน ราคาได้อ่อนแรงลงตามกลุ่มค่าเฉลี่ยที่เรียงตัวในเชิงลบ ด้าน MACD ให้นำหนักลบ เปิดความเสี่ยงที่ราคาจะเกิดการอ่อนแรงลงต่อ

Most Active Value Highlight



Technical analyst: เปรมสุข ชลทานวณิชย์ premsuk.c@kasikornsecurities.com 02-796-0043
Technical analyst: ชานูเดช หลีทศรัตน์ chandeck.l@kasikornsecurities.com 02-796-0040



Analyst Certification

The views expressed in this research report accurately reflect the personal views of the analyst(s) about the subject security(ies) and subject company(ies); and a part of the compensation of the research analyst(s) was, is, or will be, directly or indirectly, related to the specific recommendations or views expressed in the report.

Investment Ratings

Outperform: Expected total return of 10% or more within a 12-month period

Neutral: Expected total return between -10% and 10% within a 12-month period

Underperform: Expected total return of -10% or worse within a 12-month period

General Disclaimer

This document is prepared by Kasikorn Securities Public Company Limited ("KS"). This document has been prepared for individual clients of KS only and must not, either in whole or in part, be copied, photocopied or duplicated in any form or by any means or distributed to any other person. If you are not the intended recipient you must not use or disclose the information in this research in any way. If you received it in error, please immediately notify KS by return e-mail and delete the document. We do not guarantee the integrity of any e-mails or attached files and are not responsible for any changes made to them by any other person.

This document, including information, data, statements, forecasts, analysis and projections contained herein, including any expression of opinion, is based on public available information or information obtained from sources believed to be reliable, but KS does not make any representation or warranty on, assumes no responsibilities for nor guarantees the accuracy, completeness, correctness or timeliness of such information. KS accepts no obligation to correct or update the information or opinions in it. The statements or expressions of opinion herein were arrived at after due and careful consideration and they were based upon such information or sources then, and in our opinion are fair and reasonable in the circumstances prevailing at the time. The information or expressions of opinion contained herein are subject to change without notice.

Nothing in this document shall be construed as an offer or a solicitation of an offer to buy or sell any securities or products, or to engage in or refrain from engaging in any transaction. In preparing this document, KS did not take into account your specific investment objectives, financial situation or particular needs. This document is for your information only and is not to be taken in substitution for the exercise of your judgment. KS salespeople, traders and other professionals may provide oral or written market commentary or trading strategies to our clients that reflect opinions which are contrary to the opinions expressed in this document. Before making an investment decision on the basis of this document, you should obtain independent financial, legal or other advice and consider the appropriateness of investment in light of your particular investment needs, objectives and financial circumstances. There are risks involved in the investment in securities. KS accepts no liability whatsoever for any direct, indirect, consequential or other loss (including claim for loss of profit) arising from any use of or reliance upon this document and/or further communication given in relation to this document.

Any valuations, opinions, estimates, forecasts, projections, ratings or risk assessments herein constitute a judgment as of the date of this document, and there can be no assurance that future results or events will be consistent with any such valuations, opinions, estimates, forecasts, projections, ratings or risk assessments. Any valuations, opinions, estimates, forecasts, projections, ratings or risk assessments described in this document were based upon a number of estimates and assumptions and are inherently subject to significant uncertainties or contingencies. It can be expected that one or more of the estimates on which the valuations, opinions, estimates, forecasts, projections, ratings or risk assessments were based will not materialize or will vary significantly from actual results. Therefore, the inclusion of the valuations, opinions, estimates, forecasts, projections, ratings or risk assessments described herein is not to be relied upon as a representation and/or warranty by KS (i) that such valuations, opinions, estimates, forecasts, projections, ratings or risk assessments or their underlying assumptions will be achieved, or (ii) that there is an assurance that future results or events will be consistent with any such valuations, opinions, estimates, forecasts, projections, ratings or risk assessments stated therein.

KS along with its affiliates and/or persons associated with it may from time to time have interests in the securities mentioned in this document. KS and its associates, their directors and/or employees may have positions in, and may effect transactions in securities mentioned herein and may also perform or seek to perform broking, investment banking, advisory and other securities services for companies mentioned in this document.

Corporate Governance Report Disclaimer

The disclosure of the survey result of the Thai Institute of Directors Association ("IOD") regarding corporate governance is made pursuant to the policy of the Office of the Securities and Exchange Commission. The survey of the IOD is based on the information of companies listed on the Stock Exchange of Thailand and the Market of Alternative Investment disclosed to the public and able to be accessed by a general public investor at The Thai Institute of Directors Association (IOD). The result, therefore, is from the perspective of a third party. It is not an evaluation of operation and is not based on inside information.

The survey result is as of the data appearing in the Corporate Governance Report of Thai Listed Companies. As a result, the survey result may be changed after that date. KS does not confirm nor certify the accuracy of such survey result.

Disclaimer: The information, statements, forecasts and projections contained herein, including any expression of opinion, are based upon sources believed to be reliable, but their accuracy, completeness or correctness are not guaranteed. Expressions of opinion herein were arrived at after due and careful consideration. They were based upon the best information then known to us and in our opinion were fair and reasonable in the circumstances prevailing at the time. Expressions of opinion contained herein are subject to change without notice. Kasikorn Securities Public Company Limited may also be the issuer of structured notes on securities that are constituents of the SET50 index.



Structured Notes and Derivative Warrants Disclaimer

KS may be the issuer of structured notes on these securities.

KS acts as market maker and issuer of Derivative Warrants ("DWs") on the underlying stocks listed below. Investors should carefully read the details of the DWs in the prospectus before making any investment decisions.

DWs Underlying: AAV, ADVANC, AMATA, AOT, AP, AWC, BAM, BANPU, BBL, BCH, BCP, BDMS, BEM, BGRIM, BH, BLA, BTS, CBG, CENTEL, CHG, CK, COM7, CPALL, CPF, CPN, CRC, DELTA, DOHOME, EA, EGCO, ESSO, FORTH, GLOBAL, GPSC, GULF, GUNKUL, HANA, HMPRO, INTUCH, IRPC, IVL, JMART, JMT, KCE, KEX, KKP, KTB, KTC, LH, MEGA, MINT, MTC, OR, OSP, PLANB, PSL, PTG, PTT, PTTEP, PTTGC, RATCH, RCL, SAWAD, SCB, SCC, SCGP, SET50, SINGER, SIRI, SJWD, SPALI, SPRC, STA, STGT, TCAP, THG, TIDLOR, TIPH, TISCO, TOP, TQM, TRUE, TTB, TU, VGI, WHA.



Disclaimer: The information, statements, forecasts and projections contained herein, including any expression of opinion, are based upon sources believed to be reliable, but their accuracy, completeness or correctness are not guaranteed. Expressions of opinion herein were arrived at after due and careful consideration. They were based upon the best information then known to us and in our opinion were fair and reasonable in the circumstances prevailing at the time. Expressions of opinion contained herein are subject to change without notice. Kasikorn Securities Public Company Limited may also be the issuer of structured notes on securities that are constituents of the SET50 index.