



Globlex Group

30 October 2023

AFTERNOON CALL ACTION NOTES

By Globlex Research Department

ดัชนี SET ปิดภาคเช้า

Close	1,388.85	Value	19,524 ลบ.
Change	+0.62	%Change	+0.04%

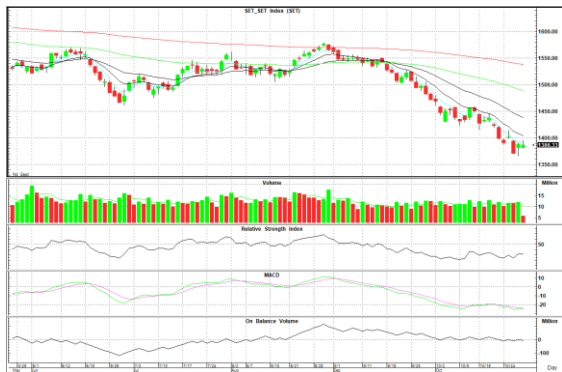
สรุปภาวะตลาดภาคเช้า

ตลาดหุ้นในภาคเช้า ดัชนีเคลื่อนไหว sideways รว +, - 7 จุด มีแรงซื้อเด่นในหุ้น DELTA ส่งผลต่อดัชนีราว 5.8 จุด หลังจากรายงานงบออกมาดีกว่าที่ตลาดคาด แต่มีแรงขายมากในหุ้นกลุ่มพลังงาน รวมถึงกลุ่มโรงไฟฟ้า นักลงทุนจับตาดูการประชุมเฟด ช่วงกลางสัปดาห์ ส่งผลให้ดัชนี SET Index ปิดตลาดที่ 1,388.85 จุด +0.62 จุด +0.04% มูลค่าการซื้อขาย 19,524 ลบ.

แนวโน้มภาคบ่าย

ดัชนีพื้นฐานติดต่อกันเป็นวันที่ 2 แต่ยังคงอยู่ต่ำกว่าเส้น EMA ทุกเส้น สอดคล้องกับค่าสัญญาณ MACD และ RSI ที่ปรับตัวลงกดดันต่อดัชนีเพิ่มเติม โดยเฉพาะกลุ่มโรงไฟฟ้าที่ปรับตัวลงจากความกังวลเรื่องอัตราดอกเบี้ยทรงตัวในระดับสูง

แนวรับ 1,380 จุด แนวต้าน 1,395 จุด



Technical Insight

LH รับ 7.30 บาท / ต้าน 7.70-7.90 บาท / Cut loss 7.20 บาท

ราคาปิด 7.50 บาท

ติดตัวขึ้นจาก Bottom Zone พร้อม Volume สะสม และ MACD เพิ่งพลิกตัด Signal Line หากผ่าน EMA-50 ที่ 7.70 บาท ลุ้นทดสอบ EMA-75 ที่ 7.90 บาท

KSL รับ 2.90 บาท / ต้าน 3.10 - 3.20 บาท / Cut loss 2.86 บาท

ราคาปิด 2.98 บาท

ไต่ระดับขึ้นต่อเนื่อง พร้อมมวลกลุ่มเข้า 3 วันติด และ MACD+Slow Sto. ส่งสัญญาณบวก คาดราคามีโอกาสปรับตัวขึ้นทดสอบด้านที่ 3.10 - 3.20 บาท

ข่าวสำคัญช่วงเช้า

- ภาวะตลาดเงินบาท: เปิด 36.11 แนวโน้มผันผวน จับตาประชุม FED-BOJ-BoE สัปดาห์นี้
- อิสราเอลโจมตีทางอากาศในกาซาตอนเหนือเข้านี้ ขณะรุกคืบปฏิบัติการภาคพื้นดิน
- BOJ ประชุมวันแรก เก็งเพิ่มคาดการณ์เงินเฟ้อ ปูทางยุตินโยบายดอกเบี้ยติดลบ
- DELTA พุ่ง ตอรับกำไร Q3/66 ทำ All Time High ภาพธุรกิจปี 67 โตต่อ
- ADVANC รออัปเดตจากควบ 3BB ทิศทาง Q4 แจ่ม
- KBANK ลงทุน 4 บริษัทกลุ่มธุรกิจสินทรัพย์ดิจิทัล

ที่มา : สำนักข่าวอินโฟเควสท์

นักวิเคราะห์ 02-6725999
 วิลาสินี บุญมาสูงทรง ext.5937
 วัชรินทร์ จงยรรยง ext.5936
 ณัฐวุฒิ วงศ์เยาวรักษ์ ext.5805
 สลักบุญ วงศ์อัครเดช ext.7287

ผู้ช่วยนักวิเคราะห์
 ปณชัย กฤตธนชัย