



Globlex Group

30 Oct 23

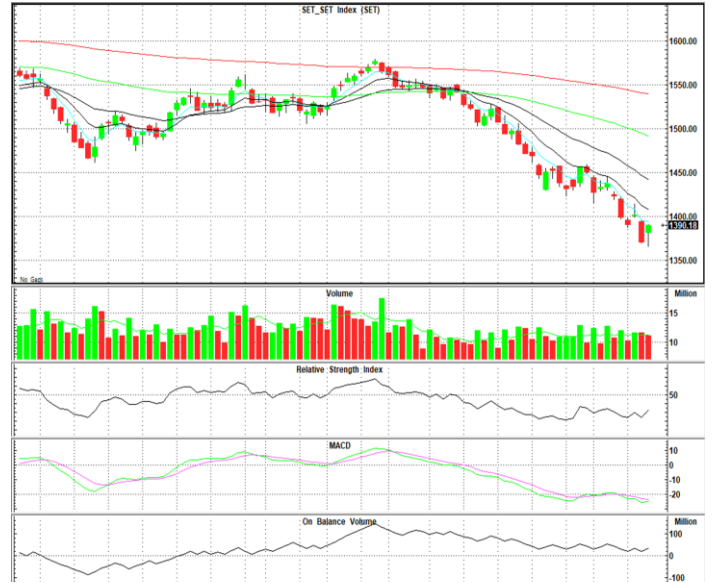
TECHNICAL INSIGHT

By Globlex Research Department

SET	Value	แนวรับ	แนวต้าน
1388.23 (+17.01)	41248mB	1380 / 1370	1400 / 1410

ดัชนีรีบาวด์กลับมาทดสอบเส้น EMA 5 วันแต่ยังไม่สามารถปิดเหนือเส้น EMA ดังกล่าวได้ทำให้ยังไม่หลุดแนวโน้มขาลง โดยควรสร้างฐานเหนือ 1,400 จุดเพื่อหลุดจากแนวโน้มขาลง โดยหุ้นกลุ่มที่น่าดัชนี BANK ENERGY PETROCHEMICAL และ TRANSPORT ทำให้มีโอกาสรีบาวด์ต่อเนื่อง

คำแนะนำ ให้ซื้อตามหากผ่านแนวต้าน 1,400 จุด

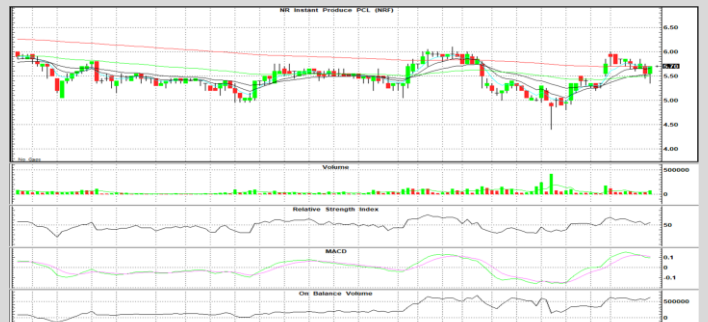


หุ้นแนะนำทางเทคนิค

MAJOR				NRF			
ราคาปิด	แนวรับ	แนวต้าน	Cut loss	ราคาปิด	แนวรับ	แนวต้าน	Cut loss
14.60	14.30	15.10 / 15.60	14.10	5.70	5.55	5.90 / 6.10	5.50



เกิดรูปแบบกลับตัว W Shape ในภาพใหญ่ พร้อมมวลลุ่มที่เพิ่มขึ้น ติดต่อกัน 2 สัปดาห์ สอดคล้องกับค่าสัญญาณ MACD และ RSI ที่ชี้ขึ้น สนับสนุนทิศทาง



ราคากลับมายืนเหนือเส้น EMA ทุกเส้นได้อย่างแข็งแกร่งพร้อมมวลลุ่มที่เพิ่มขึ้น สอดคล้องกับค่าสัญญาณ MACD และ RSI ที่ชี้ขึ้นสนับสนุนทิศทาง

Technical Analyst ณัฐวุฒิ วงศ์เยาวรักษ์
Assistant Technical Analyst วัชรินทร์ จงยรรยง
Assistant Technical Analyst สลักบุญ วงศ์อัครเดช
โทร.02-672-5999 EXT.5936

Disclaimer : ข้อมูลในรายงานนี้เป็นข้อมูลที่มีการเปิดเผยต่อสาธารณะซึ่งนักลงทุนสามารถเข้าถึงได้โดยทั่วไป และเป็นข้อมูลที่เชื่อว่าน่าเชื่อถือได้ ความคิดเห็นที่ปรากฏอยู่ในรายงานนี้เป็นเพียงการนำเสนอในมุมมองของบริษัทและเป็นความคิดเห็น ณ วันที่ที่ปรากฏในรายงานเท่านั้น ซึ่งอาจเปลี่ยนแปลงได้ภายหลังวันดังกล่าว โดยบริษัทไม่จำเป็นต้องแจ้งให้สาธารณชนหรือนักลงทุนทราบ รายงานนี้จัดทำขึ้นเพื่อเผยแพร่ข้อมูลให้แก่กลุ่มงานเท่านั้น บริษัทไม่รับผิดชอบต่อการนำข้อมูลหรือความคิดเห็นใดๆไปใช้ในทุกรณณ ณ บัดนี้ นักลงทุนควรใช้ดุลพินิจในการพิจารณาตัดสินใจก่อนการลงทุน นอกจากนี้ บริษัท หรือ บริษัทในกลุ่มของบริษัทอาจมีส่วนเกี่ยวข้องหรือผลประโยชน์ใดๆกับบริษัทใดๆที่กล่าวถึงในรายงานนี้ก็ได้