



### Set Index Data

Open	1,381.51		
High	1,390.79		
Low	1,366.19		
Closed	1,388.23		
Chg.	17.01		
%Chg.	1.24		
Value (mn)	41,253.91		
P/E(x)	19.22	Up	329
P/BV(x)	1.36	Unchanged	148
Yield (%)	3.36	Down	168
Market Cap (mn)	17,045.79		

### SET 50 -100 - MAI - Futures Index

	Closed	Chg	(%)
SET 50	859.26	12.37	1.46
SET 100	1,904.44	27.13	1.45
S50_CON	862.00	8.80	1.03
MAI Index	399.90	4.12	1.04

### Trading Breakdown : Daily

(Bt,m)	Buy	Sell	Net
Institution	3,476.83	2,260.36	1,216.47
Broker Port	3,443.79	3,821.01	-377.22
Foreign	22,649.73	21,321.04	1,328.69
Customer	11,677.02	13,844.97	-2,167.95

### Trading Breakdown : Month to Date

(Bt,m)	Buy	Sell	Net
Institution	71,366.55	61,966.20	9,400.35
Broker Port	58,204.45	63,105.16	-4,900.71
Foreign	415,069.80	427,051.79	-11,981.99
Customer	247,381.66	239,899.27	7,482.39

### World Markets Index

	Closed	Chg.	(%)
Dow Jones	32,417.59	-366.71	-1.12
NASDAQ	12,643.01	47.40	0.38
FTSE100	7,291.28	-63.29	-0.86
Nikkei	30,991.69	389.91	1.27
Hang Seng	17,398.73	354.12	2.08

### Commodities

	Closed	Chg.	(%)
Oil: Brent	88.57	-0.20	-0.23
Oil: Nymex	84.77	-0.34	-0.40
Gold	2,005.05	-0.95	-0.05
ZINC	2,435.50	-30.50	-1.24
BDIY Index	1,563.00	-99.00	-5.96

### Cash Balance

#### Analysts

**Apichai Raomanachai**  
Fundamental and Technical Investment Analysis ID No. 002939  
Tel 02-829-6999 Ext 2200  
Email : apichai.ra@kfsec.co.th

**Nopporn Chaykaew**  
Fundamental Analysis ID No. 043964  
Tel 02-829-6999 Ext 2203  
Email : nopporn.ch@kfsec.co.th

**Nattawat Pooosunthorsri**  
Fundamental Analysis ID No. 087077  
Tel 02-829-6999 Ext 2204  
Email : nattawat.po@kfsec.co.th

### Market Wrap-Up

- SET วันที่ 27 ต.ค.66 ปิด +17.01 จุด อยู่ที่ 1,388.23 จุด มูลค่าการซื้อขาย 41,247 ลบ. ต่างชาติซื้อ 1,329 ลบ. สถาบันซื้อ 1,216 ลบ. พอร์ตโบรกขาย 377 ลบ. NVDR มียอดซื้อสุทธิ อยู่ที่ 1,909 ลบ. มียอดซื้อสุทธิในหุ้น HANA,PTT,TU,PTTGC,DELTA และมียอดขายสุทธิ SCC,TTB,SCB,KTB,BCH มูลค่า Short Sales อยู่ที่ระดับ 3,321 ลบ. หุ้นที่มีปริมาณ Short สูงคือ BJC,VIBHA-R,DOHOME โดยนักลงทุนต่างประเทศมีสถานะ Long ใน Index Futures จำนวน 21,564 สัญญา ยอดสะสมตั้งแต่ต้นปีต่างชาติ Short สุทธิรวม 274,099 สัญญา นักลงทุนต่างชาติซื้อพันธบัตรจำนวน 5,892 ลบ.
- ตลาดหุ้นสหรัฐ DJIA -1.12%, S&P500 -0.48%, Nasdaq +0.38% ได้แรงหนุนจากกลุ่มเทคโนโลยี, บริการสื่อสาร, สินค้าฟุ่มเฟือย หลังรายงาน US PCE ก.ย. ทรงตัวตามคาด แต่ถูกกดดันจากกลุ่มพลังงานปรับลดลง ตลาดหุ้นยุโรป Stoxx600 -0.84% จากแรงขายกลุ่มบริการสุขภาพ -2.9% และธนาคารเนตเวสต์ของอังกฤษ -1.6% จากแนวโน้มกำไรลดลง

### Market View

- สัปดาห์ที่ผ่านมา DJIA -2.1%, S&P500 -2.5%, Nasdaq -2.6% WoW ถูกกดดันหลัง US Bond Yield 10 ปี ปรับขึ้นสูงสุดที่ 5.02% หลังรายงาน US GDP Q3/66 ขยายตัว +4.9% ดีกว่าคาดที่ 4.3% QoQ จากการใช้จ่ายผู้บริโภค & รัฐ และการลงทุนภาคเอกชนขยายตัวดี ส่งผลให้นักลงทุนกังวลเฟดจะตรึงดอกเบี้ยนานกว่าคาด ส่งผลให้ผลตอบแทนกลุ่มเทคโนโลยีสหรัฐ แต่เริ่มฟื้นตัวหลังรายงาน US PCE ก.ย. อยู่ที่ 3.4% & ส.ค. 3.4% YoY และ ก.ย. 0.4% & ส.ค. 0.3% MoM บ่งชี้แนวโน้มเงินเฟ้อสหรัฐทรงตัวตามคาด ดังนั้น CME Fed Watch ซึ่งโอกาส 99.5% จะคงดอกเบี้ยที่ 5.25 - 5.5% ในการประชุม 1 พ.ย. และ 79.9% จะคงดอกเบี้ยต่อในการประชุม 13 ธ.ค. ส่วน Stoxx600 ยุโรป -1.0% WoW ถูกกดดันจากกำไร Q3/66 บจ. ใน Stoxx600 ซึ่ง Refinitiv คาด -9.7% YoY จากกำไรกลุ่มพลังงาน, วัตถุประสงค์พื้นฐานปรับลดลงแรง ขณะที่ ECB ยังคงดอกเบี้ยเงินฝากที่ 4% หลังเงินเฟ้อยุโรปโซน ก.ย. ลดลงอยู่ที่ 4.3% & ส.ค. 5.3% YoY แต่ยังไม่เปิดโอกาสปรับขึ้นดอกเบี้ยต่อ ผังดัชนีภูมิภาคเอเชียได้แรงหนุนจากดัชนีหุ้นจีน & กองทุนปรับขึ้น รับข่าวรัฐบาลจีนเตรียมออกพันธบัตรมูลค่า 1.37 แสน ล. ดอลลาร์ เพื่อใช้กระตุ้นเศรษฐกิจในการก่อสร้างโครงสร้างพื้นฐาน ปัจจัยสำคัญสัปดาห์นี้ ยังคงการติดตามการประชุม BOJ, GDP ยุโรปโซน Q3/99 และ CPI ยุโรปโซน ต.ค. , พบ ประชุม Fed และ ADP จำนวนภาคเอกชนสหรัฐ ต.ค. , พหุผล ประชุม BOE และศุกร์ จำนวนนอกภาคเกษตรสหรัฐ ต.ค. สำหรับดัชนี SET -0.79% WoW ปริมาณการซื้อขายเฉลี่ย/วัน 4,51 หมื่น ลบ. -4.68% WoW ต่างชาติขาย 2.59 พัน ลบ. พอร์ตโบรกขาย 1.3 พัน ลบ. สถาบันซื้อ 4.3 พัน ลบ. กลุ่มปรับลดลง คือ อิเล็กฯ -5.5%, รพ. -2.2%, ไอซีที -1.58% และธนาคาร -1.34% จากความกังวลเฟดจะตรึงดอกเบี้ยสูงนานกว่าคาด กอปรกับกังวลผลกระทบจากสงครามในตะวันออกกลาง ขณะที่กลุ่มปิโตรเคมี +6.29%, บรรจภัณฑ์ +2.85%, วัสดุก่อสร้าง +1.9% ได้ปัจจัยหนุนจาก ม.กระตุ้นเศรษฐกิจจีน กอปรราคาหุ้นกลุ่มเหล่านี้ได้ปรับลดลงตอบรับกำไร Q3/66 ชะลอตัวระดับหนึ่งแล้ว สัปดาห์นี้ติดตามกำไร บจ. Q3/66 ของ ADVANC, INTUCH, HMPRO, GLOBAL และความคืบหน้า ม. Digital Wallet

### Daily Strategy

- วางแผนรับดัชนี SET ที่ 1,370 - 1,380 แนวต้าน 1,400 - 1,410 คาดทรงตัวรอรายงานกำไร บจ. Q3/66 กอปร SET เทรดระดับ F/P/E ที่ 15.8X ส่งผลให้ Downside เริ่มจำกัด แนะนำซื้อเชิงกำไร PTTGC,SCGP\*,SCC (+ม.กระตุ้นเศรษฐกิจจีน) / DELTA\* กำไร Q3/66 ดีกว่าคาด
- กลุ่มผู้ผลิตน้ำตาล เก่งกำไร KSL, KBS, BRR จากประเด็น สนอ. ออกประกาศปรับขึ้นราคาน้ำตาลทรายภายในประเทศ เพื่อใช้ประกอบในการคำนวณราคาซื้อขายและผลตอบแทนการผลิตและจำหน่ายน้ำตาลทรายประจำฤดูการผลิตปี 2566/67 โดยราคาน้ำตาลทรายหน้าโรงงานจะถูกปรับขึ้นก็โลกรัมละ 4 บาท มีผลตั้งแต่วันที่ 28 ต.ค.66 นอกจากนี้ยังมีปัจจัยหนุนจากราคาน้ำตาลโลกที่ทรงตัวในระดับสูงหลังอินเดียระงับการส่งออกน้ำตาลตั้งแต่เดือน ต.ค.66 เนื่องจากสภาพอากาศที่แห้งแล้ง ส่วนประเทศไทยคาดผลผลิตอ้อยของไทยปี 2566/67 ที่จะเปิดหีบในช่วงปลายปีนี้ก็มีแนวโน้มลดลงจากปีก่อนราว 10% สำหรับหุ้นที่ได้รับผลทางลบจากราคาน้ำตาลที่สูงขึ้น เช่น CBG, OSP, SAPPE, ICHI
- MAJOR\* (ซื้อ / ราคาเป้าหมาย IAA Consensus 19.70 บาท) แม้กำไรปกติช่วง 3Q66 มีโอกาสอ่อนตัวตามฤดูกาลช่วงเดือน ก.ค.-ก.ย.66 ถือว่าไม่มีภาพยนตร์ที่เป็นที่นิยมของคนไทยเท่าไรนักแตกต่างจาก 3Q65 ที่มีเรื่อง นุพเพสันนิวาส2 อย่างไรก็ตาม คาดว่า 4Q66 จะเห็นการกลับมาของธุรกิจหนัง ได้ดี โดย ช่วง ต.ค.66 สัปดาห์ สามารถทำรายได้จากการเข้าฉายโรงไปที่ระดับ > 600 ลบ. และช่วงปลายปียังมีภาพยนตร์ฟอร์มใหญ่หลายเรื่องที่จะเข้าฉาย เช่น The Marvels, Napoleon, Aquaman2 ขณะที่รายได้ค่าโฆษณา และรายได้จากยูทูปหารเรื่องดีมี โดยเฉพาะบิ๊อบคอร์น ก็คาดว่าจะลู่ขึ้นไปตามจำนวนคนเข้าโรงหนังเช่นกัน ทั้งนี้ตลาดคาดการณ์กำไรสุทธิของ MAJOR\* ปี 66 และ 67 ที่ 785 ลบ. (+212%YoY) และ 915 ลบ.(+17%YoY) ตามลำดับ



## Daily Key Factors

**Oil Update(+)** WTI ธ.ค. +\$2.33 อยู่ที่ \$85.54/บาร์เรล Brent พ.ย. +\$2.55 อยู่ที่ \$90.48/บาร์เรล สัปดาห์ที่ผ่านมา WTI -2.9%, Brent -1.8% WoW ราคาน้ำมันชะลอตัวลง หลังอิสราเอลยังไม่โจมตีภาคพื้นดินในฉนวนกาซา แต่ยังคงลู่อุปทานน้ำมันหากเกิดภาวะสงคราม

**Gold Update(+)** Comex Gold ธ.ค.+\$1.10 อยู่ที่ \$1,998.50 /ออนซ์ สัปดาห์ที่ผ่านมา +0.20% WoW ได้แรงหนุนจากเป็นสินทรัพย์ปลอดภัย และรอการประชุมเฟด 1 พ.ย.

**Fund Flow(-)** Fund Flow ต่างชาติในตลาด TIP สัปดาห์ที่ผ่านมา ขายสุทธิ -303.31 ล้านดอลลาร์สหรัฐ ขายหุ้นไทย -71.9 ล้านดอลลาร์สหรัฐ ขายหุ้นอินโดฯ -195.65 ขายหุ้นฟิลิปปินส์ -35.76 ล้านดอลลาร์สหรัฐ

(0) ค่าเงินบาทเข้านี้ทรงตัวอยู่ที่ 36.09 บาท/ดอลลาร์สหรัฐ

(-) ผลตอบแทนพันธบัตรสหรัฐ 10 ปี ปรับขึ้นเล็กน้อยอยู่ที่ 4.879 %

(-) ดัชนี BDI วานนี้ -99 จุด อยู่ที่ 1,536

(+) BitCoin เข้านี้ +1.20% อยู่ที่ 34,483 ดอลลาร์สหรัฐ

## Economic Calendar

### ในประเทศ

31 ต.ค. ธนาคารแห่งประเทศไทย(ธปท.)รายงานภาวะเศรษฐกิจไทย สำนักงานเศรษฐกิจอุตสาหกรรม(สศอ.)แถลงดัชนีอุตสาหกรรม สัปดาห์ที่ 1 ทู่นสำรวจเงินตราต่างประเทศ (ดอลลาร์สหรัฐ) (พ.ย.)

### ต่างประเทศ

31 ต.ค. CN ดัชนี PMI ภาคการผลิตของจีน ( ต.ค.)  
EU ดัชนีราคาผู้บริโภค (CPI) (ปีต่อปี) ( ต.ค.)  
US รายงานความเชื่อมั่นผู้บริโภคจากซีบี ( ต.ค.)  
01 พ.ย. US การเปลี่ยนแปลงการจ้างงานภาคเกษตรกรรม(ADP)( ต.ค.)  
US สินค้าคงคลังน้ำมันดิบ  
US ดัชนี PMI ภาคการผลิตจากสถาบันไอเอสเอ็ม (ISM) ( ต.ค.)  
US ตำแหน่งงานว่างเปิดใหม่จาก JOLTs (ก.ย.)  
02 พ.ย. US การแถลงข่าวต่อสื่อมวลชนของ FOMC  
US จำนวนคนที่ยื่นขอรับสวัสดิการว่างงานครั้งแรก  
US การตัดสินใจเกี่ยวกับอัตราดอกเบี้ย  
03 พ.ย. US อัตราการว่างงาน ( ต.ค.)  
US รายได้เฉลี่ยต่อชั่วโมง (เดือนต่อเดือน) ( ต.ค.)  
US ดัชนีผู้จัดการฝ่ายจัดซื้อ (PMI) ภาคบริการ ( ต.ค.)

## Theme Strategy

Theme ฟื้นเต้านปี 2566 ต้อนรับนักท่องเที่ยวต่างชาติฟื้นตัว

- (1) กลุ่มท่องเที่ยวและสินค้าการ ได้แก่ CENTEL\*, ERW\*, MINT\*, SHR\*, VRANDA\*, SPA\*
- (2) กลุ่มขนส่งและบริการ ได้แก่ AOT, AAV, BA\*, BAFS\*, BEM\*
- (3) กลุ่มการอุปโภคบริโภค ได้แก่ CPALL, MAKRO\*, GLOBAL\*, HMPRO\*, CPN\*, CRC, COM7\*, BEAUTY\*, KAMART\*, ICHI\*, CBG\*, SAPPE\*, SNPN\*
- (4) กลุ่ม ร.พ.อิงผู้ป่วยต่างชาติ (นักท่องเที่ยวตะวันออกกลาง / จีน) ได้แก่ BDMS, BH\*, EKH\*, PR9\*
- (5) กลุ่มสื่อออนไลน์ (เพิ่มตามจำนวน Eyeball) ได้แก่ PLANB\*
- (6) กลุ่มธนาคารพาณิชย์ (ปรับขึ้นดอกเบี้ย สินเชื่อขยายตัว) ได้แก่ BBL, KTB\*
- (7) กลุ่มอสังหาริมทรัพย์ - นิคมอุตสาหกรรม (นักลงทุนจีน / ลงทุน EV ใน EEC) ได้แก่ ORI\*, AMATA\*, ROJNA\*, WHA\*, AP\*, SC\*

\*\*หุ้นแนะนำเชิงกลยุทธ์ที่ยังไม่อยู่ใน Coverage ของฝ่ายวิจัย

Asset Allocation: Equity 50% Fixed Income 30% Alternative Investment etc. Gold 10% Cash 10%

Today Fundamental Research: -

Monthly Portfolio October 2023: BBL, CPALL, PLANB\*, BH, RBF\*



**ฟ้องกราวรูต! คดี STARK ตีลอยที่ไพรซ์สโกลงด้วย DSI ลั่นหลักฐานมัด 'วรวัชต์' สรุปสำนวนคดีกลางพ.ย.นี้** อธิบดีกรมสอบสวนคดีพิเศษ สั่งพิน 11 ผู้ต้องหาคดีกราวรูต STARK เล็งฟ้องผู้สอบบัญชี "ติลอยท์ ทัช" และ "ไพรซ์วอเตอร์ เอ๊าส์" เตรียมสรุปสำนวนคดีส่งอัยการเพื่อส่งฟ้องศาลกลางเดือน พ.ย.นี้ ย้ำชัด "วรวัชต์" ทายาทสีทีโอเอไม่พินผิด แม้เจ้าตัวปฏิเสธไม่รู้เรื่อง เหตุมีหลักฐานมัดแน่น พร้อมไล่ล่า "ชินนทร์" ข้ามประเทศและตามยึดทรัพย์สินต่างแดน เพื่อนำมาชดใช้ให้แก่ผู้เสียหายกว่า 2-3 หมื่นล้านบาท(ข่าวหุ้น)

**เสนอคลังฟื้นชีพ LTF ลดผันผวนดัชนีหุ้นไทย** "สภาธุรกิจตลาดทุนไทย" เสนอให้ข้อมูลกับภาครัฐ เรื่องรูปแบบกองทุนประหยัดภาษีรูปแบบใหม่ ก่อนเข้าร่วมหารือกับ "เศรษฐกิจ" ฟาก "ตลาดหลักทรัพย์-นักวิเคราะห์-นักลงทุนรายใหญ่" ต่างมั่นใจ หากกองทุนประหยัดภาษี ภายใต้เงื่อนไขที่คล้ายกับ LTF หรือกองทุน LTF กลับมาอีกครั้ง จะช่วยลดความผันผวนของตลาดหุ้นได้ สถิติย้อนหลังพบ SSF ทำเม็ดเงินไหลเข้าช่วง ธ.ค.แต่ละปีหายเกือบ 20,000 ล้านบาท(ข่าวหุ้น)

**PTTGC ดีปิก Q3 พลิกกำไร ปตท.สผ.เป้าหมายสูง 180 บ.จับตางบ PTTGC ไตรมาส 3/66** พลิกจากขาดทุนเป็นกำไรสุทธิ 1,400 ล้านบาท ธุรกิจโรงกลั่นโดดเด่น ยอดขายปิโตรเคมีฟื้น แกรมมีกำไรดีตอกน้ำมันสูง ผู้บริหารมั่นใจปี 67 ธุรกิจปิโตรเคมีฟื้นชัดเจน ได้มาตรการกระตุ้นเศรษฐกิจเงินหนุน ราคาเป้าหมาย 49.08 บาท ส่วน PTTGP กำไร 1.8 หมื่นล้านบาท มองไตรมาส 4/66 และไตรมาส 1/67 ราคาน้ำมันยืนระดับสูง ดันงบดีต่อเนื่อง ราคาเป้าหมาย 180 บาท(ข่าวหุ้น)

**ORN ลงสนามเทรดวันนี้ โบรกฯ ชี้เป้า 1.74-2.20 บ.** "อรุณรัตน์ โฮลดิ้ง" หรือ ORN ถูกขีตเข้าเทรดใน SET วันนี้ (30 ต.ค.) ลุ้นราคาวิ่งเหนือจองไอพีโอ 1.49 บาท รับแผนระดมทุนขยายธุรกิจสร้างการเติบโตที่แข็งแกร่ง และยังยืนในอนาคต ล่าสุดประกาศความร่วมมือกับ "คูสิธธานี" พัฒนาคอนโดมิเนียมไฮเว็ลล์ และโรงแรมบนที่ดินกว่า 15 ไร่ ใจกลางเมืองภูเก็ต โบรกฯ ชี้เป้าราคา 1.74-2.20 บาท(ข่าวหุ้น)

**DSI ล้างบางหมู่เดือน CPF-BTG เด็ง Q4 พินอธิบดี DSI** ไล่บี้กวาดล้าง นายทุนลูกกลบนำเข้าเนื้อหมูเถื่อน เตรียมขยายผลเพิ่มอีกหลายบริษัท หลังขีตปึงขัดทอด เดินหน้าตัดวงจรลูกกลบให้สิ้นซาก ด้านหุ้น CPF-BTG-TFG เด็งรับ คาดไตรมาส 4/66 พินตัวของราคาขายเฉลี่ยหมูในประเทศ และการบริโภคในประเทศดีขึ้น จากช่วงไฮซีซั่นภาคการท่องเที่ยว(ข่าวหุ้น)

**TACC ชี้น้ำตาลขึ้นกระทบน้อย SAPPE ลั่นบริหารต้นทุนได้-ส่งออก 80% รับผลดีบาทอ่อน** TACC ชี้กรณีราคาน้ำตาลในประเทศเพิ่มขึ้น 4 บาทต่อกิโลกรัม ภายในเดือน ต.ค.นี้ เชื่อกกระทบต้นทุนสินค้าไม่มากนัก เหตุสินค้าปัจจุบันใช้น้ำตาลน้อยลง และมีการล็อกราคาน้ำตาลถึงสิ้นปีแล้ว รวมทั้งหาวัตถุดิบทดแทนน้ำตาลในการผลิตสินค้า ฟาก SAPPE มั่นใจสามารถบริหารต้นทุนรองรับการเพิ่มขึ้นของราคาน้ำตาลได้ โดยปัจจุบันน้ำตาคิดเป็น 10-12% ของต้นทุนการผลิต ซึ่งการปรับเพิ่มขึ้นของราคาน้ำตาล 10% จะกระทบต่อต้นทุนขาย 0.5% พร้อมคาดจะได้รับผลบวกจากเงินบาทอ่อนค่า เหตุส่งออกมากกว่า 80% (ข่าวหุ้น)

**บอร์ดอีวีถนัดแรก 1 พ.ย. EA ลั่นหนุนผลิตแบตเตอรี่คณะกรรมการอีวีชุดใหม่ นัดประชุมครั้งแรก 1 พฤศจิกายนนี้** เล็งพิจารณามาตรการส่งเสริม ด้าน EA หวังเดินหน้าผลักดันแบตเตอรี่อีวี มองกระแสใช้งานอีวีเพิ่มต่อเนื่อง ดีมานด์รถบรรทุกอีวี หัวลากอีวีสูงเพื่อลดต้นทุนพลังงาน จ่อลงนามกับพันธมิตรอีวีสร้างโรงงานแบตเตอรี่เพิ่ม โบรกมองหุ้นดีราคาถูกแรงส่งมอบรถอีวีเพียบ(หุ้นหุ้น)

**IHL จับตาออเดอร์จ่อ มุ่งเบาะรถธุรกิจใหม่IHL** แกว่งผลงานครึ่งปีหลังโตดี ลุยเพิ่มฐานลูกค้าในกลุ่มธุรกิจใหม่ทุกผลิตภัณฑ์ ธุรกิจเบาะหนังรถยนต์ สามารถเดินเครื่องผลิตได้เต็มกำลัง รองรับออเดอร์ที่เพิ่มขึ้น ด้านรองเท้า, เพอร์เนเจอร์ ยอดขายดี บักหมุดขยายตลาดผลิตภัณฑ์สุนัข-คอลลาเจน(หุ้นหุ้น)

**PTTEP ชูดีคาร์บอน เก็งประชุมใหญ่โอเปกPTTEP** แจ็งกำไรไตรมาส 3 ที่ 1.8 หมื่นล้านบาท ลดลง 25.11% ปริมาณ-ราคาขายลด ขาดทุนประกันเสียง ทั้งปีปริมาณขาย 463,000 บาร์เรลต่อวัน รักษาต้นทุนในระดับต่ำได้ เดินหน้าลงทุนพลังงานสะอาด รุกดีคาร์บอน ด้านโบรกฯ กำไรตามนัด มองไตรมาส 4 กำไรลดลง เสียงดังสำรวจโมซัมบิก แต่แนะซื้อเก็งโอเปกประชุมใหญ่พฤศจิกายน(หุ้นหุ้น)

**SCC ลุยลงทุน 4 หมื่นล.ไฟกักจัดการมูลค่าสูง** SCC ปรับแผนธุรกิจเน้นคุมต้นทุน-มุ่งลงทุนธุรกิจเติบโตสูง เพื่อความคล่องตัว-รองรับความเสี่ยงในอนาคต พร้อมยื่นกรอบการลงทุนปีนี้ 4 หมื่นล้านบาท รองรับโครงการ LSP เวียดนาม แกรมลุ่ม Q4/2566 ผลงานฟื้น รับดีมานด์ใน-นอกดีขึ้น(หุ้นหุ้น)

**บีก A5 เก็บหุ้นมันพื้นฐานดี โอกาสโตสูง-ลูกค้าซื้อสด"ศุภโชค** บัญญัติทรัพย์" บอลใหญ่ A5 ย่องเก็บหุ้นต่อเนื่อง มั่นใจพื้นฐานแกร่ง ลั่นไม่คิดขายมองธุรกิจเติบโตสูง แยมผลงานปีขึ้นเป้า 1.6 พันล้านบาท ส่วนปีหน้า 2.5 พันล้านบาท เดินเกมเจาะกลุ่มซูเปอร์ลักซ์อีวี ลูกค้า 60% ซื้อเงินสด ไร่ผลกระทบดอกเบียขาขึ้น เล็งเปิด 3 โครงการใหม่ มูลค่ารวมกว่า 5.4 พันล้านบาท(หุ้นหุ้น)

**TM จ้องบรพ.รัฐลุยปี เร่งบีบยอดแตะ 700 ล. TM ตั้งตารองบ** โรงพยาบาลรัฐซื้อวัสดุสิ้นเปลืองทางการแพทย์โค้งท้ายปี ฟากแม่ทัพหญิง "สุนทร จรรย์บุตร" ใส่เกียร์ดันยอดขายปีขึ้น 700 ล้านบาท ส่วนปี 67 โตต่อ 5% เดินหน้าขยายยอด The Parents Nursing Home เต็มที่ หวังรับทรัพย์ปีหน้า 36 ล้านบาท(หุ้นหุ้น)

**CPANEL ผนึก PRAPAT ขยายฐานกลุ่มอสังหาCPANEL** โชว์โมเดลผลิตภัณฑ์ใหม่ จับมือ PRAPAT สร้างสะพานนำโครงสร้างแผ่นคอนกรีตสำเร็จรูป แห่งแรกในประเทศไทย ขยายฐานลูกค้ากลุ่มอสังหาริมทรัพย์รายใหญ่ พร้อมแยมแนวโน้มธุรกิจไตรมาส 4/2566 เติบโตต่อเนื่อง จ่อปิดดีลโรงแรม คอนโด Low Rise ดัน Backlog แตะนิวไฮที่ 1.5 พันล้านบาท(หุ้นหุ้น)



ที่มา: TQ Professional, Day

Resistance 1,395 - 1,400

Support 1,380 - 1,370

SET Daily: แก่งตัวในกรอบ Sideways down

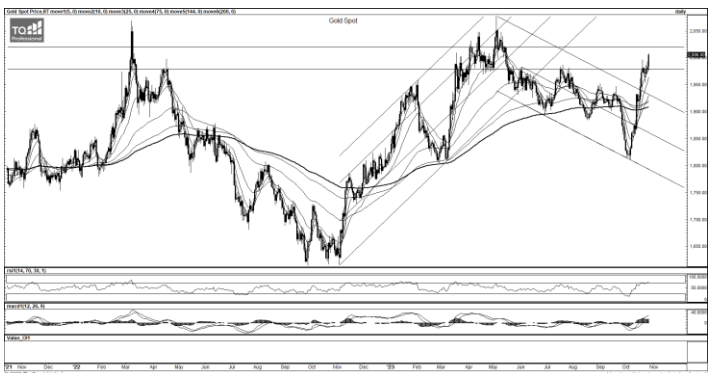
กลยุทธ์การลงทุน SET Index สลับรีบาวด์ตามสัญญาณ Indicator ที่อยู่ในช่วงล่าง ช่วงสั้น Wait & See รอหาฐานใหม่ก่อน ประเมินแนวรับ 1,380/1,370 โดยมีแนวต้าน 1,395/1,400



ที่มา: TQ Professional, TF weekly

SET Weekly: Sideways down

กลยุทธ์การลงทุน ระยะกลางติดตามข้อมูลทางเศรษฐกิจที่จะส่งผลกระทบต่อ การตัดสินใจเรื่องนโยบายดอกเบี้ยของธนาคารกลางหลัก อย่างไรก็ตามเงินเพื่อ พื้นฐานที่ยังคงอยู่สูงกว่าเป้าหมาย อาจจำเป็นต้องคงดอกเบี้ยในระดับสูง ยาวนานขึ้น ในทางเทคนิค TF weekly แท่งเทียนรายสัปดาห์แก่งตัวลง ภายในกรอบ sideways down ประเมินกรอบการเคลื่อนไหว แนวต้าน 1,460/1,480 แนวรับ 1,370/1,350 จุด



ที่มา: TQ Professional, TF daily

Gold Spot: เก็งกำไรทางขึ้น

กลยุทธ์การลงทุน Gold Spot ปรับขึ้นรับเม็ดเงินเข้าซื้อสินทรัพย์ปลอดภัย // แท่งเทียนยกตัวขึ้นใหม่ผ่านแนวต้านจิตวิทยาที่ US\$2,000/Oz สอดคล้อง สัญญาณ MACD/RSI ที่เป็นบวก เก็งกำไรทางขึ้น แนวต้าน US\$2,010-2,020/Oz ส่วนแนวรับ US\$1,990-1,980/Oz

Resistance 2,010 - 2,020

Support 1,990 - 1,980

**Technical Analyst**

Apichai Raomanachai No. 002939

**Asst. Technical Analyst**

Noppom Chaykaew No. 043964

ข้อมูลในเอกสารฉบับนี้ รวบรวมมาจากแหล่งข้อมูลที่เชื่อถือได้ อย่างไรก็ดี บริษัทหลักทรัพย์ คิงส์ฟอร์ด จำกัด (มหาชน) ไม่สามารถที่จะยืนยันหรือรับรองความถูกต้องของข้อมูลเหล่านั้นได้ ไม่ว่าประการใด ๆ บทวิเคราะห์ในเอกสารนี้ จัดทำขึ้นโดยอ้างอิง หลักเกณฑ์ทางวิชาการเกี่ยวกับหลักการวิเคราะห์ และมิได้เป็นการชี้นำ หรือเสนอแนะให้ซื้อหรือขายหลักทรัพย์ใด ๆ การตัดสินใจซื้อหรือขายหลักทรัพย์ใด ๆ ของผู้อ่าน ไม่ว่าจะเกิดจากการอ่านบทความในเอกสารนี้หรือไม่ก็ตาม ล้วนเป็นผลจากการใช้ วิจารณญาณของผู้อ่าน โดยไม่มีส่วนเกี่ยวข้องกับหรือพันธมิตรหุ้นใด ๆ กับ บริษัทหลักทรัพย์ คิงส์ฟอร์ด จำกัด(มหาชน) ไม่เกี่ยวข้อง



ที่มา ; TQ Professional

## KBANK

Resistance 133.5-136.50

Support 130.50

แนะนำเก็งกำไร แท่งเทียนแกว่งตัวขึ้นประชิด EMA200 วัน ด้านปริมาณการซื้อขายเข้าสะสม ส่วน MACD / RSI ส่งสัญญาณบวก เบื้องต้นหากผ่านได้คาดเห็นการปรับตัวขึ้นต่อ โดยมีแนวต้านบริเวณ 133.50-136.50 บาท ส่วนแนวรับ 130.50 บาท และ Stop Loss ที่ 129.00 บาท



ที่มา ; TQ Professional

## KCG

Resistance 11.60

Support 10.80

แนะนำเก็งกำไร แท่งเทียนขยับ Rebound ขึ้นจากโซนพัก ด้านปริมาณการซื้อขายเข้าสะสม ส่วน Indicator MACD และ RSI มีแนวโน้มเป็นบวก เบื้องต้นคาดหวังการขึ้นต่อ โดยมีแนวต้าน 11.60 บาท แนวรับ 10.80 บาท ส่วนจุด Stop Loss 10.40 บาท



ที่มา ; TQ Professional

## SUSCO

Resistance 4.54-4.66

Support 4.36

แนะนำเก็งกำไร แท่งเทียนแกว่ง sideway up ด้านปริมาณการซื้อขายเข้าสะสม ส่วน RSI / MACD อยู่ในทิศทางบวก เบื้องต้นคาดหวังเห็นการขยับขึ้นต่อ โดยมีแนวต้านถัดไป 4.54-4.66 บาท ส่วนแนวรับ 4.36 บาท และ Stop Loss ที่ 4.26 บาท

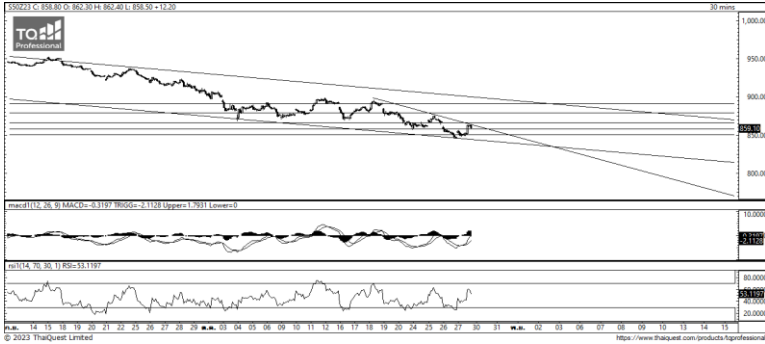
### Technical Analyst

Apichai Raomanachai No. 002939

### Asst. Technical Analyst

Nopporn Chaykaew No. 043964

วันจันทร์ที่ 30 ตุลาคม พ.ศ. 2566



ที่มา: Kingsford Research

### ภาพการลงทุนระยะสั้น

S50Z23 ปิดที่ 859.10 จุด ปรับตัวลดลง 12.2 จุด หรือ +1.44% S50Z23 มีการปรับตัวขึ้นอย่างรุนแรงโดยเป็นการขึ้นเพื่อปิด Gap ลง ที่ 865 มองกรอบความเคลื่อนไหวที่แนวรับ 855 จุด และมีแนวต้านที่บริเวณ 865 จุด ส่วน Indicator อย่าง RSI สนับสนุนในทิศทางขาขึ้น MACD ปรับตัวเข้าใกล้โซนขาขึ้น ซึ่งในระยะสั้นมองเป็นการปรับขึ้น โดยสังเกตจาก 855 จุดหากสามารถยืนเหนือได้ การเลือกฝั่ง Long จะได้เปรียบกว่า แต่หากสามารถปรับตัวต่ำกว่า การเลือกฝั่ง Short หากหลุด 855 มองเป็นการลงต่ำเพื่อทดสอบกรอบล่างของแนวโน้มขาลง 3 เดือน



ที่มา: Kingsford Research

### ภาพการลงทุนรายสัปดาห์

สำหรับภาพรายสัปดาห์แนะนำถือ 1/3 Port แห่งเทียนรายสัปดาห์ของ SET 50 INDEX FUTURE สัปดาห์ที่แล้วปิดเป็น Doji หากสัปดาห์นี้สามารถปิดเป็นแท่งเขียวได้จะช่วยสนับสนุนทิศทางขาขึ้น ส่วน Indicator เป็นลักษณะการสนับสนุนแนวโน้มขาลง โดย RSI ยังเคลื่อนไหวใกล้เขต Oversold ยังเป็นลักษณะการเลือกทิศทางอยู่ ในระยะกลางมองเป็นการ Trading ไปตามแนวโน้ม โดยมีแนวต้าน และจุด Stop Loss อยู่ที่ 865 จุด มีแนวรับ ที่ 835 จุด หากปรับตัวลดลงต่ำกว่า 835 การเปิดสถานะ Short เพิ่มเป็น 2/3 Port จะได้เปรียบกว่า

### Market Overview

นักลงทุนต่างชาติ Long สุทธิ 21,564 สัญญา ส่วนยอดสะสมประจำเดือน ต.ค. มี ยอด Long สุทธิ 42,623 สัญญา และยอดสะสม ปี 2566 เป็นยอด Short สุทธิ -274,099 สัญญา ในส่วนของ ตลาดหุ้นสหรัฐ เมื่อวันศุกร์ที่ผ่านมาดัชนี DJIA ปิดที่ -1.12%, ดัชนี S&P500 ปิดที่ -0.48% และ ดัชนี Nasdaq ปิดที่ +0.38% Nasdaq บวกสวนตลาด โดยได้แรงหนุนจากการปรับตัวขึ้นของหุ้นอะเมซอนคอคคอม, หุ้นแอปเปิล และหุ้นเมตา แพลตฟอร์ม แต่ดัชนีหุ้นทั้ง 3 ตัวปรับตัวลงมากกว่า 2% ในรอบสัปดาห์นี้ และดัชนี S&P500 ร่วงลง 10.28% แล้วจากระดับปิดสูงสุดเมื่อวันที่ 31 ก.ค. ตลาดปรับตัวลงจากความวิตกกังวลเกี่ยวกับเงินเฟ้อและการปรับขึ้นอัตราดอกเบี้ยในสหรัฐ หลังกระทรวงพาณิชย์สหรัฐเปิดเผยในวันศุกร์ว่า ดัชนีราคาการใช้จ่ายเพื่อการบริโภคส่วนบุคคล (PCE) ทัวไป ซึ่งรวมหมวดอาหารและพลังงาน ปรับตัวขึ้น 3.4% ในเดือนก.ย. เมื่อเทียบรายปี หลังจากปรับตัวขึ้น 3.4% เช่นกันในเดือนส.ค. และเมื่อเทียบเป็นรายเดือน ดัชนี PCE ทัวไป ปรับตัวขึ้น 0.4% ในเดือนก.ย. หลังจากเพิ่มขึ้น 0.4% เช่นกันในเดือนส.ค. นอกจากนี้ ตลาดยังถูกกดดันจาก ดัชนีความเชื่อมั่นของผู้บริโภคสหรัฐปรับตัวลงสู่ระดับ 63.8 ในเดือนต.ค. จากระดับ 68.1 ในเดือนก.ย. แต่สูงกว่าตัวเลขคาดการณ์ของนักวิเคราะห์ที่ระดับ 63.0 ผู้บริโภคลดความเชื่อมั่นต่อภาวะเศรษฐกิจในปัจจุบันและแนวโน้มในอนาคต ท่ามกลางความกังวลเกี่ยวกับเงินเฟ้อ ขณะเดียวกัน ผู้บริโภคคาดการณ์ว่า เงินเฟ้อจะเพิ่มขึ้น 4.2% ในช่วง 1 ปีข้างหน้า เพิ่มขึ้นจากตัวเลขเบื้องต้นที่ระดับ 3.8% และผู้บริโภครยังคาดการณ์ว่า เงินเฟ้อจะเพิ่มขึ้น 3% ในช่วง 5 ปีข้างหน้า ไม่เปลี่ยนแปลงจากการสำรวจเดือนที่แล้ว

	Close	Change	Volume	OI
SET50	859.26	12.4	1,220,223,100	603,329
S50V23	862.00	8.8	12	5,876
S50X23	861.80	12.8	176	184
S50Z23	859.10	12.2	267,452	614,849
S50H24	856.50	12.0	32,529	71,193

Source: TQ Pro

	Last	Support	Resistance
SET50	859.26	855	865
S50Z23	859.10	855	865
S50H24	856.50	855	865

Source: Kingsford Securities

Volume by Investors	SET (Million Bath)	Index Futures (Contracts)
Local Institutions	1,216.48	-5,319
Foreign	1,328.70	21,564
Local Investor	-2,167.95	-16,245

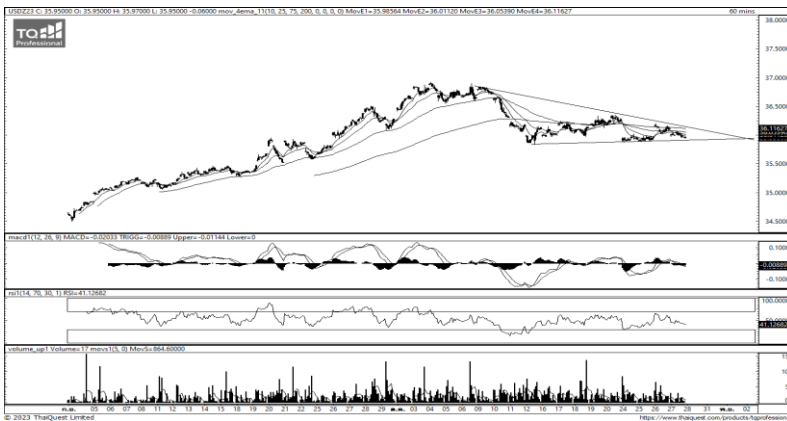
# SET50 Index Futures



KINGSFORD

Series	Close	Chg	Vol. Contracts	OI	OI Chg	Theoretical	Basis	Daly Left	LTD
S50V23	862.00	8.8	12	5,928	-52	859.26	2.74	0	30/10/2023
S50X23	861.80	12.8	176	183	1	859.04	2.54	30	29/11/2023
S50Z23	859.10	12.2	267,452	510,697	0	858.83	-0.16	59	28/12/2023
S50H24	856.50	12.0	32,529	57,161	104,152	858.17	-2.76	150	28/3/2024
S50M24	855.10	11.9	8,825	26,442	14,032	857.50	-4.16	241	27/6/2024

## Currency Futures



ที่มา: Kingsford Research

### ภาพการลงทุนระยะสั้น

เข้านี้ dollar index อยู่ที่ 106.60 จุด แข็งค่าขึ้น 0.04% โดยที่ USDZ23 เมื่อศุกร์ที่ผ่านมามีปิดแข็งค่าขึ้น 0.05 บาท/ USD ค่าเงินมีในระยสั้นมีการเคลื่อนไหว ต่ำกว่า EMA ทั้ง 4 เส้น ส่วน Indicator สนับสนุนในแนวโน้มขาลง ซึ่งส่งผลให้ในระยะสั้นค่าเงินจะมีการปรับตัวลดลง มองกรอบการเคลื่อนไหวของ USDZ23 อยู่ที่แนวรับ 35.80 และมีแนวต้านที่ 36.10 ใช้ 36.00 เป็นเกณฑ์ในการเลือกข้างหากยังสามารถยืนเหนือ 36.00 ได้เปิดสถานะ Long จะเป็นฝั่งได้เปรียบกว่า หากยืนไม่ได้การ Short จะได้เปรียบกว่า

	Last	Change	Volume	OI
USDV23	36.23	-0.03	30	14,364
USDX23	36.14	0.02	545	9,368
USDZ23	36.01	-0.02	18,174	99,874
USDH24	35.69	-0.05	1,013	17,037

Source: TQ Pro

	Last	Support	Resistance
RTXUSTB	36.10	36.00	36.20
USDZ23	36.01	36.80	36.10
USDH24	35.69	35.50	35.80

Source: Kingsford Securities

Apichai Raomanachai

Fundamental and Technical Investment Analysis

ID No. 002939 Tel 02-829-6999 Ext 2200

Email : apichai.ra@kfsec.co.th

Nut Kaewborisutsakul

Assistant Investment Analyst

ข้อมูลในเอกสารฉบับนี้ รวบรวมมาจากแหล่งข้อมูลที่น่าเชื่อถือ อย่างไรก็ตาม บริษัทหลักทรัพย์ คิงส์ฟอร์ด จำกัด (มหาชน) ไม่สามารถที่จะยืนยันหรือรับรองความถูกต้องของข้อมูลเหล่านี้ได้ ไม่ว่าประการใด ๆ บทวิเคราะห์ในเอกสารนี้ จัดทำขึ้นโดยอ้างอิงหลักเกณฑ์ทางวิชาการเกี่ยวกับหลักการวิเคราะห์ และไม่ได้เป็นการชี้แนะ หรือเสนอแนะให้ซื้อหรือขายหลักทรัพย์ใด ๆ การตัดสินใจซื้อหรือขายหลักทรัพย์ใด ๆ ของผู้อ่าน ไม่ว่าจะเกิดจากการอ่านบทความในเอกสารนี้หรือไม่ก็ตาม ล้วนเป็นผลจากการใช้วิจารณญาณของผู้อ่าน โดยไม่มีส่วนเกี่ยวข้องกับหรือพันธะผูกพันใด ๆ กับ บริษัทหลักทรัพย์ คิงส์ฟอร์ด จำกัด (มหาชน) ไม่มีการณีใด

# BLOCK TRADE DAILY



KINGSFORD

วันจันทร์ที่ 30 ตุลาคม พ.ศ. 2566

## Most Active Grainer (%chg)

Rank	STOCK	OI	Price Chg (20 Working Days)
1	MAJOR	1,527	6.57%
2	KBANK	5,954	6.02%
3	PTTGC	9,723	5.19%
4	BPP	476	3.68%
5	CRC	2,428	1.99%
6	OR	6,727	1.66%
7	EGCO	980	0.83%
8	BCH	3,708	0.51%
9	QH	8,190	0.00%
10	TTB	25,983	-0.59%
11	EPG	3,212	-0.76%
12	JAS	158,923	-0.98%
13	LPN	1,469	-2.46%
14	ESSO	13,165	-2.54%
15	CPN	2,077	-2.77%
16	IVL	8,115	-2.91%
17	CKP	7,208	-3.09%
18	AOT	7,037	-3.25%
19	EASTW	197	-4.11%
20	BH	1,178	-4.12%
21	BCP	1,165	-4.22%
22	CHG	2,732	-4.29%
23	SCGP	4,771	-4.64%
24	TOP	1,576	-4.95%
25	MEGA	641	-5.11%
26	THG	283	-5.30%
27	BANPU	84,795	-5.70%
28	GFPT	2,606	-5.77%
29	KCE	4,826	-5.91%
30	THANI	10,410	-6.00%

## Top Gainers OI (%chg)

STOCK	OI	%Daily Top OI Change	STOCK	OI	%5 Day Top OI Change
BLA	2,486	150.86%	INTUCH	1,863	25.03%
BCH	3,708	60.87%	AP	1,217	6.75%
CENTEL	1,829	13.25%	SPCG	451	0.00%
BAY	313	0.32%	TVO	526	0.00%
SPCG	451	0.00%	DELTA	2,356	-7.79%
SPRC	5,509	0.00%	SPRC	5,509	-15.62%
TVO	526	0.00%	SGP	1,900	-16.56%
AP	1,217	-0.25%	LH	27,006	-17.72%
KTC	68,818	-0.62%	RS	57,941	-18.95%
BA	10,574	-2.68%	CK	2,113	-19.35%
CK	2,113	-3.87%	BA	10,574	-22.18%
DELTA	2,356	-4.27%	CPN	2,077	-24.94%
SGP	1,900	-4.95%	PSH	882	-25.38%
BEAUTY	9,085	-5.82%	SCC	5,379	-25.46%
GUNKUL	150,013	-6.42%	BAY	313	-25.48%

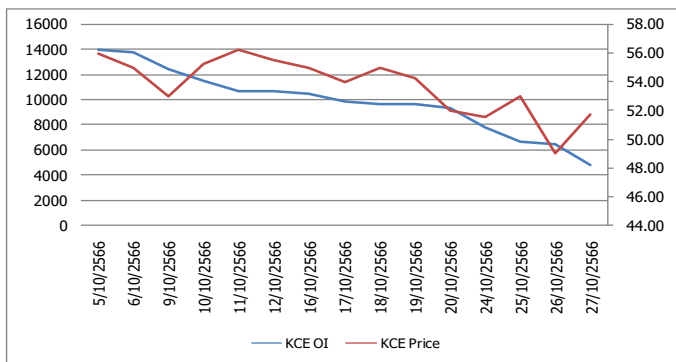
Source: TQ Pro

## Top Loser OI (%chg)

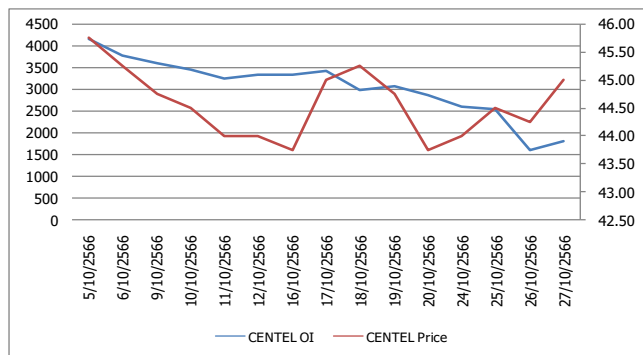
STOCK	OI	%Daily Top OI Change	STOCK	OI	%5 Day Top OI Change
BLAND	21,570	-84.19%	BEC	991	-95.47%
MAJOR	1,527	-72.72%	BLAND	21,570	-89.89%
EASTW	197	-71.86%	MAJOR	1,527	-86.61%
STPI	10,872	-58.85%	STPI	10,872	-83.63%
KTB	13,372	-53.09%	BPP	476	-80.22%
LPN	1,469	-50.54%	BEAUTY	9,085	-79.45%
THCOM	3,151	-48.96%	S	7,229	-79.06%
ESSO	13,165	-47.80%	THCOM	3,151	-76.35%
CHG	2,732	-47.30%	ERW	1,420	-75.67%
BPP	476	-45.60%	GFPT	2,606	-75.54%
BEM	10,428	-45.02%	BCPG	9,820	-73.72%
PTT	8,318	-44.19%	BTS	7,014	-73.41%
CKP	7,208	-43.46%	SIRI	16,873	-73.35%
AEONTS	182	-43.13%	BLA	2,486	-72.76%
TQM	4,085	-42.42%	EASTW	197	-71.86%

## หุ้นที่มีทิศทาง ราคาและ OI ที่น่าจับตามอง

### OI Trend KCE



### OI Trend CENTEL



**Recommend : Short**  
**Support : 51.25**

**Resistance : 52.25**  
**Stop-Loss : 52.50**

**Recommend : Long**  
**Support : 44.75**

**Resistance : 45.50**  
**Stop-Loss : 44.50**

Source: KINGSFORD

APICHAJ RAOMANACHAI No. 002939  
NUT KAEWBORISUTSAKUL Asst. Derivatives Analyst

ข้อมูลในเอกสารฉบับนี้ รวมรวมมาจากแหล่งข้อมูลที่น่าเชื่อถือ อย่างไรก็ตาม บริษัทหลักทรัพย์ คิงส์ฟอร์ด จำกัด (มหาชน) ไม่สามารถที่จะยืนยันหรือรับรองความถูกต้องของข้อมูลเหล่านี้ได้ ไม่ว่าประการใด ๆ บทวิเคราะห์ในเอกสารนี้ จัดทำขึ้นโดยอ้างอิงหลักการทางวิชาการเกี่ยวกับหลักการวิเคราะห์ และมีได้เป็นการชี้แนะ หรือเสนอแนะให้ซื้อหรือขายหลักทรัพย์ใด ๆ การตัดสินใจซื้อหรือขายหลักทรัพย์ใด ๆ ของผู้อ่าน ไม่ว่าจะเกิดจากการอ่านบทความในเอกสารนี้หรือไม่ก็ตาม ล้วนเป็นผลจากการใช้วิจารณญาณของผู้อ่าน โดยไม่มีส่วนเกี่ยวข้องกับหรือที่แนะนำของคิงส์ฟอร์ด จำกัด (มหาชน) ไม่ว่ากรณีใด



# Short Sales



KINGSFORD

มูลค่าการขายชอร์ต ณ วันที่ 27 ตุลาคม 2566

หลักทรัพย์	ปริมาณหุ้นที่ขายชอร์ต (หุ้น)	มูลค่าการขายชอร์ต (บาท)	%เทียบมูลค่าซื้อขายตลาดรวม
7UP	503,000	189,296	3.81%
AAI	235,300	774,728	4.36%
AAV	2,191,500	4,224,504	5.60%
AAV-R	423,700	815,597	1.08%
ACC	41,100	19,317	2.04%
ACE	112,500	159,526	2.53%
ACE-R	69,100	97,887	1.55%
ADVANC	335,900	72,688,300	12.26%
ADVANC-R	70,100	15,186,000	2.56%
AEONTS	1,400	205,550	1.72%
AEONTS-R	9,700	1,428,850	11.92%
AH	119,900	3,574,175	8.31%
AH-R	58,600	1,741,900	4.06%
AIT	67,400	289,786	11.17%
AKR	159,000	124,201	11.41%
AMATA	865,100	21,541,730	11.03%
AMATA-R	141,700	3,494,430	1.81%
AOT	465,900	30,987,000	4.15%
AOT-R	224,800	14,928,800	2.00%
AP	1,967,500	21,120,440	16.89%
AP-R	405,700	4,343,680	3.48%
AS	4,000	26,600	1.64%
ASIAN	52,500	327,690	3.75%
ASK	9,300	188,790	3.68%
ASK-R	21,100	430,590	8.35%
ASP	70,400	194,304	5.01%
ASW	1,800	15,210	1.07%
AU	370,700	3,336,005	24.24%
AU-R	31,800	287,015	2.08%
AUCT	2,000	19,400	0.27%
AURA	4,400	68,140	0.13%
AURA-R	14,200	221,880	0.42%
AWC	2,930,000	10,160,282	6.48%
AWC-R	4,045,100	14,070,842	8.95%
AYUD	400	14,675	5.33%
BA	170,200	2,238,160	1.32%
BA-R	111,200	1,457,250	0.86%
BABA80	30,000	111,600	0.33%
BAFS	5,500	143,000	2.24%
BAFS-R	6,100	158,600	2.49%
BAM	228,800	2,020,600	2.69%
BAM-R	598,400	5,283,610	7.04%
BANPU	8,121,000	60,125,535	10.16%
BANPU-R	1,022,700	7,556,290	1.28%
BAY	6,900	201,825	4.45%
BAY-R	5,100	149,175	3.29%
BBIK	12,500	1,289,100	5.10%
BBIK-R	37,700	3,886,150	15.38%
BBL	628,900	99,338,200	6.99%
BCH	731,000	14,356,420	6.52%
BCH-R	788,100	15,419,110	7.03%
BCP	878,800	34,646,850	9.31%
BCP-R	28,500	1,124,100	0.30%
BCPG	321,500	2,842,000	10.13%
BCPG-R	85,700	760,560	2.70%

ข้อมูลในเอกสารฉบับนี้ รวบรวมมาจากแหล่งข้อมูลที่เชื่อถือได้ อย่างไรก็ตาม บริษัทหลักทรัพย์ คิงส์ฟอร์ด จำกัด (มหาชน) ไม่สามารถที่จะยืนยันหรือรับรองความถูกต้องของข้อมูลเหล่านี้ได้ ไม่ว่าประการใด ๆ บทวิเคราะห์ในเอกสารนี้ จัดทำขึ้นโดยอ้างอิงหลักเกณฑ์ทางวิชาการเกี่ยวกับหลักการวิเคราะห์ และมีได้เป็นการชี้แนะ หรือเสนอแนะให้ซื้อหรือขายหลักทรัพย์ใด ๆ การตัดสินใจซื้อหรือขายหลักทรัพย์ใด ๆ ของผู้อ่าน ไม่ว่าจะเกิดจากการอ่านบทความในเอกสารนี้หรือไม่ก็ตาม ล้วนเป็นผลจากการใช้วิจารณญาณของผู้อ่าน โดยไม่มีส่วนเกี่ยวข้องหรือพันธะผูกพันใด ๆ กับ บริษัทหลักทรัพย์ คิงส์ฟอร์ด จำกัด (มหาชน) ไม่ว่ากรณีใด

# Short Sales



KINGSFORD

มูลค่าการขายชอร์ต ณ วันที่ 27 ตุลาคม 2566

หลักทรัพย์	ปริมาณหุ้นที่ขายชอร์ต (หุ้น)	มูลค่าการขายชอร์ต (บาท)	%เทียบมูลค่าซื้อขายตลาดรวม
BDMS	2,918,600	77,709,750	5.60%
BDMS-R	158,800	4,228,525	0.30%
BE8	31,800	957,525	2.00%
BEAUTY	4,100	1,927	0.26%
BEC	132,800	751,325	1.65%
BEC-R	35,200	199,590	0.44%
BEM	1,487,200	11,872,065	7.40%
BEM-R	551,300	4,435,985	2.74%
BGC	12,700	111,045	8.80%
BGRIM	570,500	13,316,760	3.19%
BGRIM-R	748,700	17,359,090	4.19%
BH	155,100	39,344,300	5.94%
BH-R	188,700	47,961,800	7.23%
BJC	548,100	15,027,350	31.27%
BJC-R	137,500	3,771,400	7.85%
BLA	111,600	2,548,240	3.08%
BLA-R	215,700	4,916,740	5.95%
BLAND	174,300	118,524	4.91%
BOL	8,800	84,920	10.40%
BPP	169,300	2,382,370	8.88%
BPP-R	3,500	49,670	0.18%
BRI	33,400	256,045	2.89%
BTG	101,000	2,055,470	5.55%
BTG-R	95,300	1,945,840	5.24%
BTS	2,668,000	19,700,280	14.03%
BTS-R	1,721,400	12,710,065	9.05%
BYD	754,700	3,902,700	8.55%
BYD-R	109,900	559,815	1.25%
CBG	245,200	16,242,575	5.08%
CBG-R	164,700	10,843,000	3.41%
CCET	84,500	127,595	8.22%
CENTEL	285,300	12,646,600	7.75%
CENTEL-R	290,500	12,815,075	7.89%
CHAYO	70,800	392,940	3.87%
CHG	1,570,600	4,826,390	12.19%
CHG-R	701,300	2,165,048	5.45%
CK	274,000	5,966,280	13.84%
CK-R	75,400	1,638,870	3.81%
CKP	386,400	1,206,546	10.63%
CKP-R	270,600	841,056	7.44%
COM7	1,116,100	30,413,375	11.48%
COM7-R	50,000	1,355,000	0.51%
CPALL	3,228,900	176,112,075	8.54%
CPALL-R	375,400	20,425,150	0.99%
CPAXT	590,200	16,525,675	7.68%
CPAXT-R	119,600	3,361,375	1.56%
CPF	695,000	12,828,920	7.47%
CPF-R	134,300	2,479,660	1.44%
CPN	151,100	9,226,825	3.19%
CPN-R	411,000	25,039,575	8.68%
CRC	830,000	31,891,125	22.08%
CRC-R	343,700	13,228,175	9.14%
DCC	224,000	351,116	3.09%
DCC-R	206,700	322,685	2.85%
DELTA	451,400	34,057,325	2.70%

ข้อมูลในเอกสารฉบับนี้ รวบรวมมาจากแหล่งข้อมูลที่น่าเชื่อถือ อย่างไรก็ตาม บริษัทหลักทรัพย์ คิงส์ฟอร์ด จำกัด (มหาชน) ไม่สามารถที่จะยืนยันหรือรับรองความถูกต้องของข้อมูลเหล่านี้ได้ ไม่ว่าประการใด ๆ บทวิเคราะห์ในเอกสารนี้ จัดทำขึ้นโดยอ้างอิงหลักเกณฑ์ทางวิชาการเกี่ยวกับหลักการวิเคราะห์ และมีได้เป็นการชี้แนะ หรือเสนอแนะให้ซื้อหรือขายหลักทรัพย์ใด ๆ การตัดสินใจซื้อหรือขายหลักทรัพย์ใด ๆ ของผู้อ่าน ไม่ว่าจะเกิดจากการอ่านบทความในเอกสารนี้หรือไม่ก็ตาม ล้วนเป็นผลจากการใช้วิจารณญาณของผู้อ่าน โดยไม่มีส่วนเกี่ยวข้องหรือพันธะผูกพันใด ๆ กับ บริษัทหลักทรัพย์ คิงส์ฟอร์ด จำกัด (มหาชน) ไม่ว่ากรณีใด

# Short Sales



KINGSFORD

มูลค่าการขายชอร์ต ณ วันที่ 27 ตุลาคม 2566

หลักทรัพย์	ปริมาณหุ้นที่ขายชอร์ต (หุ้น)	มูลค่าการขายชอร์ต (บาท)	%เทียบมูลค่าซื้อขายตลาดรวม
DELTA-R	1,226,300	91,626,650	7.34%
DITTO	41,600	896,010	1.23%
DITTO-R	190,400	4,115,530	5.64%
DMT	112,400	1,339,840	6.67%
DMT-R	65,700	786,490	3.90%
DOHOME	1,868,500	20,372,020	25.99%
DOHOME-R	338,800	3,684,970	4.71%
DUSIT	13,500	100,960	2.30%
EA	428,000	19,207,250	3.45%
EA-R	646,100	29,015,400	5.21%
EASTW	144,800	602,368	21.01%
EGATIF	38,500	206,770	10.28%
EGCO	39,700	4,768,800	4.78%
EGCO-R	16,900	2,030,200	2.03%
EKH	24,100	182,555	3.12%
EKH-R	21,000	159,600	2.72%
EPG	131,000	849,560	11.33%
EPG-R	49,000	319,415	4.24%
ERW	412,800	2,101,167	2.53%
ERW-R	143,700	743,711	0.88%
ETC	35,800	95,228	2.63%
FORTH	94,700	2,167,190	5.88%
FORTH-R	43,900	991,630	2.73%
FSMART	179,400	1,391,100	9.59%
FSMART-R	9,800	77,760	0.52%
GFPT	228,200	2,224,035	18.50%
GFPT-R	255,600	2,485,395	20.72%
GJS	379,100	79,611	18.97%
GLOBAL	378,300	5,704,090	6.32%
GLOBAL-R	75,600	1,162,330	1.26%
GPSC	394,700	15,595,000	4.73%
GPSC-R	258,000	10,151,775	3.09%
GULF	425,100	18,361,875	5.53%
GULF-R	377,400	16,348,450	4.91%
GUNKUL	2,184,000	5,391,446	3.57%
GUNKUL-R	2,021,400	5,011,060	3.31%
HANA	445,800	23,486,325	3.45%
HANA-R	50,000	2,625,400	0.39%
HENG	56,500	114,084	1.10%
HL	42,300	451,860	12.81%
HMPRO	3,445,200	39,801,300	13.79%
HMPRO-R	90,500	1,043,870	0.36%
HTC	12,500	189,310	2.20%
HTC-R	20,100	303,630	3.54%
HUMAN	37,800	357,005	3.75%
ICHI	270,200	3,993,310	4.65%
ICHI-R	33,300	500,860	0.57%
III	54,400	544,910	2.98%
ILM	22,100	492,820	2.14%
ILM-R	2,000	45,040	0.19%
INTUCH	50,700	3,501,625	3.17%
INTUCH-R	108,600	7,544,325	6.80%
IRPC	6,144,800	11,691,323	14.24%
IRPC-R	4,621,400	8,805,285	10.71%

ข้อมูลในเอกสารฉบับนี้ รวบรวมมาจากแหล่งข้อมูลที่เชื่อถือได้ อย่างไรก็ตาม บริษัทหลักทรัพย์ คิงส์ฟอร์ด จำกัด (มหาชน) ไม่สามารถที่จะยืนยันหรือรับรองความถูกต้องของข้อมูลเหล่านี้ได้ ไม่ว่าประการใด ๆ บทวิเคราะห์ในเอกสารนี้ จัดทำขึ้นโดยอ้างอิงหลักเกณฑ์ทางวิชาการเกี่ยวกับหลักการวิเคราะห์ และมีได้เป็นการชี้แนะ หรือเสนอแนะให้ซื้อหรือขายหลักทรัพย์ใด ๆ การตัดสินใจซื้อหรือขายหลักทรัพย์ใด ๆ ของผู้อ่าน ไม่ว่าจะเกิดจากการอ่านบทความในเอกสารนี้หรือไม่ก็ตาม ล้วนเป็นผลจากการใช้วิจารณญาณของผู้อ่าน โดยไม่มีส่วนเกี่ยวข้องกับหรือพันธะผูกพันใด ๆ กับ บริษัทหลักทรัพย์ คิงส์ฟอร์ด จำกัด (มหาชน) ไม่ว่ากรณีใด

# Short Sales



KINGSFORD

มูลค่าการขายชอร์ต ณ วันที่ 27 ตุลาคม 2566

หลักทรัพย์	ปริมาณหุ้นที่ขายชอร์ต (หุ้น)	มูลค่าการขายชอร์ต (บาท)	%เทียบมูลค่าซื้อขายตลาดรวม
ITC	14,500	242,600	1.29%
ITC-R	16,000	265,710	1.42%
ITD	180,300	223,939	3.04%
ITD-R	247,700	307,545	4.18%
IVL	955,200	23,825,215	5.68%
IVL-R	167,400	4,123,540	1.00%
JAS	21,700	43,716	0.38%
JAS-R	380,400	769,182	6.60%
JMART	212,900	3,562,410	1.55%
JMART-R	212,600	3,578,290	1.55%
JMT	560,500	17,237,175	3.99%
JMT-R	40,900	1,247,450	0.29%
JTS	4,300	137,525	0.94%
JTS-R	8,400	270,975	1.84%
KAMART	120,200	1,207,990	0.56%
KBANK	331,700	43,446,800	2.17%
KBANK-R	234,300	30,625,150	1.54%
KCE	720,000	35,962,775	7.30%
KCE-R	128,500	6,462,275	1.30%
KEX	44,200	217,830	3.75%
KEX-R	17,500	85,768	1.48%
KGI	22,900	100,760	2.77%
KKP	327,800	15,776,050	9.51%
KKP-R	146,400	7,073,725	4.25%
KLINIQ	5,400	195,750	0.49%
KSL	338,200	978,800	4.74%
KSL-R	123,400	359,240	1.73%
KTB	3,081,600	58,550,400	10.64%
KTB-R	1,407,100	26,744,400	4.86%
KTC	329,300	14,277,025	6.95%
KTC-R	957,100	41,468,475	20.20%
LANNA	25,500	373,160	5.26%
LANNA-R	29,600	433,750	6.10%
LH	1,931,100	14,096,625	4.78%
LH-R	282,500	2,061,180	0.70%
LHFG	140,100	138,699	2.90%
LPN	5,100	20,298	1.45%
LPN-R	4,800	19,004	1.37%
M	19,700	831,350	3.18%
M-R	75,900	3,195,950	12.25%
MAJOR	469,100	6,727,400	5.46%
MAJOR-R	295,200	4,265,480	3.43%
MASTER	41,000	1,780,250	1.97%
MBK	48,900	794,020	3.06%
MBK-R	186,900	3,026,740	11.68%
MC	126,900	1,547,280	4.31%
MC-R	31,400	382,040	1.07%
MEB-R	16,600	507,850	2.29%
MEGA	167,700	7,003,225	4.18%
MEGA-R	37,100	1,537,925	0.92%
MINT	687,600	19,314,250	12.35%
MINT-R	201,100	5,639,100	3.61%
MTC	1,130,500	40,630,825	13.70%
MTC-R	437,600	15,870,750	5.30%

ข้อมูลในเอกสารฉบับนี้ รวบรวมมาจากแหล่งข้อมูลที่น่าเชื่อถือ อย่างไรก็ตาม บริษัทหลักทรัพย์ คิงส์ฟอร์ด จำกัด (มหาชน) ไม่สามารถที่จะยืนยันหรือรับรองความถูกต้องของข้อมูลเหล่านี้ได้ ไม่ว่าประการใด ๆ บทวิเคราะห์ในเอกสารนี้ จัดทำขึ้นโดยอ้างอิงหลักเกณฑ์ทางวิชาการเกี่ยวกับหลักการวิเคราะห์ และมีได้เป็นการชี้แนะ หรือเสนอแนะให้ซื้อหรือขายหลักทรัพย์ใด ๆ การตัดสินใจซื้อหรือขายหลักทรัพย์ใด ๆ ของผู้อ่าน ไม่ว่าจะเกิดจากการอ่านบทความในเอกสารนี้หรือไม่ก็ตาม ล้วนเป็นผลจากการใช้วิจารณญาณของผู้อ่าน โดยไม่มีส่วนเกี่ยวข้องกับหรือพันธะผูกพันใด ๆ กับ บริษัทหลักทรัพย์ คิงส์ฟอร์ด จำกัด (มหาชน) ไม่ว่ากรณีใด

# Short Sales



KINGSFORD

มูลค่าการขายชอร์ต ณ วันที่ 27 ตุลาคม 2566

หลักทรัพย์	ปริมาณหุ้นที่ขายชอร์ต (หุ้น)	มูลค่าการขายชอร์ต (บาท)	%เทียบมูลค่าซื้อขายตลาดรวม
NCAP	63,900	169,156	1.44%
NER	137,300	630,916	3.14%
NER-R	18,800	86,162	0.43%
NEX	144,800	1,349,190	2.39%
NEX-R	193,000	1,791,250	3.19%
NOBLE	34,300	121,102	11.28%
NRF	102,100	562,665	1.32%
NSL	15,000	277,550	2.46%
NUSA	226,200	83,694	2.14%
ONEE	156,900	581,140	6.49%
ONEE-R	37,600	138,832	1.55%
OR	471,500	8,612,700	3.07%
OR-R	660,500	12,109,680	4.30%
ORI	302,700	2,879,725	6.34%
ORI-R	992,900	9,436,750	20.78%
OSP	295,900	6,935,210	4.12%
OSP-R	218,000	5,089,960	3.03%
OTO	145,800	96,478	1.93%
PCC	9,200	26,312	1.96%
PLANB	967,300	7,822,940	9.11%
PLANB-R	276,300	2,235,170	2.60%
PLAT	6,100	18,110	6.75%
PLAT-R	3,200	9,492	3.54%
PR9	9,500	152,110	6.67%
PR9-R	32,400	518,040	22.75%
PRIME	792,200	424,788	1.68%
PRM	188,200	1,148,020	6.52%
PRM-R	190,200	1,160,220	6.58%
PSH	50,600	628,770	9.49%
PSH-R	1,400	17,360	0.26%
PSL	1,325,500	11,157,230	6.25%
PSL-R	710,400	5,993,040	3.35%
PTG	937,900	7,475,550	7.24%
PTG-R	378,400	3,018,340	2.92%
PTL	4,400	42,680	0.99%
PTT	2,318,400	76,583,725	4.78%
PTT-R	478,800	15,811,675	0.99%
PTTEP	623,500	104,930,000	8.53%
PTTEP-R	310,300	52,183,400	4.24%
PTTGC	1,616,300	56,122,550	5.57%
PTTGC-R	1,150,600	40,046,525	3.96%
QH	1,325,400	2,968,896	14.74%
QH-R	375,900	840,278	4.18%
RABBIT	1,094,700	580,191	3.58%
RAM	3,200	122,750	3.94%
RAM-R	20,500	779,025	25.22%
RATCH	749,800	24,286,875	22.01%
RATCH-R	281,800	9,099,875	8.27%
RBF	99,700	1,035,050	2.59%
RBF-R	42,800	443,250	1.11%
RCL	120,300	2,276,010	4.86%
RCL-R	166,300	3,118,240	6.72%
RJH	4,000	99,200	2.33%
ROJNA	111,300	627,365	2.28%
RS	33,500	451,650	2.07%
RS-R	7,300	97,780	0.45%

ข้อมูลในเอกสารฉบับนี้ รวบรวมมาจากแหล่งข้อมูลที่เชื่อถือได้ อย่างไรก็ตาม บริษัทหลักทรัพย์ คิงส์ฟอร์ด จำกัด (มหาชน) ไม่สามารถที่จะยืนยันหรือรับรองความถูกต้องของข้อมูลเหล่านี้ได้ ไม่ว่าประการใด ๆ บทวิเคราะห์ในเอกสารนี้ จัดทำขึ้นโดยอ้างอิงหลักเกณฑ์ทางวิชาการเกี่ยวกับหลักการวิเคราะห์ และมีได้เป็นการชี้แนะ หรือเสนอแนะให้ซื้อหรือขายหลักทรัพย์ใด ๆ การตัดสินใจซื้อหรือขายหลักทรัพย์ใด ๆ ของผู้อ่าน ไม่ว่าจะเกิดจากการอ่านบทความในเอกสารนี้หรือไม่ก็ตาม ล้วนเป็นผลจากการใช้วิจารณญาณของผู้อ่าน โดยไม่มีส่วนเกี่ยวข้องกับหรือพึ่งพิงผูกพันใด ๆ กับ บริษัทหลักทรัพย์ คิงส์ฟอร์ด จำกัด (มหาชน) ไม่ว่ากรณีใด

# Short Sales



KINGSFORD

มูลค่าการขายชอร์ต ณ วันที่ 27 ตุลาคม 2566

หลักทรัพย์	ปริมาณหุ้นที่ขายชอร์ต (หุ้น)	มูลค่าการขายชอร์ต (บาท)	%เทียบมูลค่าซื้อขายตลาดรวม
S	176,800	157,774	3.32%
SABINA	49,600	1,234,010	5.01%
SABINA-R	9,200	227,760	0.93%
SABUY	120,900	610,040	0.74%
SABUY-R	509,300	2,599,940	3.11%
SAK	8,200	33,244	1.11%
SAMART	6,700	29,748	0.85%
SAMART-R	1,600	7,148	0.20%
SAPPE	500	37,875	0.11%
SAPPE-R	26,200	2,002,200	5.57%
SAT	30,300	537,310	9.05%
SAT-R	13,800	244,260	4.12%
SAWAD	707,400	29,791,725	12.50%
SAWAD-R	289,000	12,104,875	5.11%
SC	543,700	1,884,528	6.20%
SC-R	376,300	1,314,536	4.29%
SCB	99,300	9,744,850	0.55%
SCB-R	862,900	85,666,000	4.77%
SCC	177,700	51,131,200	7.79%
SCC-R	279,400	80,929,300	12.25%
SCCC	4,200	551,750	6.46%
SCCC-R	4,600	603,300	7.08%
SCGP	781,300	27,674,300	8.37%
SCGP-R	1,126,900	40,098,625	12.07%
SCN	11,500	15,985	1.13%
SGC-R	11,400	14,934	0.08%
SHR	139,700	330,158	3.94%
SHR-R	157,400	372,490	4.44%
SINGER	196,300	1,782,360	1.22%
SINGER-R	100	885	0.00%
SIRI	21,294,100	32,280,222	16.26%
SIRI-R	5,199,200	7,852,709	3.97%
SIS	11,500	212,120	1.65%
SISB	91,300	2,689,275	3.51%
SISB-R	80,100	2,366,150	3.08%
SJWD	300,800	3,359,280	8.28%
SJWD-R	96,900	1,084,860	2.67%
SKR	7,200	74,160	14.15%
SKY	125,000	3,559,025	4.18%
SNC	14,600	140,890	5.31%
SNNP	55,200	898,580	1.42%
SNNP-R	81,900	1,318,140	2.10%
SPA	85,000	999,200	2.58%
SPA-R	43,500	510,920	1.32%
SPALI	1,038,200	18,791,670	14.84%
SPALI-R	456,100	8,341,780	6.52%
SPCG	22,400	282,240	6.22%
SPCG-R	1,300	16,250	0.36%
SPRC	594,600	4,434,735	3.39%
SPRC-R	80,300	599,780	0.46%
SSP	49,400	278,275	2.13%
SSP-R	4,100	23,440	0.18%
STA	164,400	2,338,690	8.25%
STA-R	339,100	4,798,700	17.02%
STANLY	2,200	380,600	6.59%
STANLY-R	1,600	276,850	4.79%

ข้อมูลในเอกสารฉบับนี้ รวบรวมมาจากแหล่งข้อมูลที่เชื่อถือได้ อย่างไรก็ตาม บริษัทหลักทรัพย์ คิงส์ฟอร์ด จำกัด (มหาชน) ไม่สามารถที่จะยืนยันหรือรับรองความถูกต้องของข้อมูลเหล่านี้ได้ ไม่ว่าประการใด ๆ บทวิเคราะห์ในเอกสารนี้ จัดทำขึ้นโดยอ้างอิงหลักเกณฑ์ทางวิชาการเกี่ยวกับหลักการวิเคราะห์ และมีได้เป็นการชี้แนะ หรือเสนอแนะให้ซื้อหรือขายหลักทรัพย์ใด ๆ การตัดสินใจซื้อหรือขายหลักทรัพย์ใด ๆ ของผู้อ่าน ไม่ว่าจะเกิดจากการอ่านบทความในเอกสารนี้หรือไม่ก็ตาม ล้วนเป็นผลจากการใช้วิจารณญาณของผู้อ่าน โดยไม่มีส่วนเกี่ยวข้องกับหรือพันธะผูกพันใด ๆ กับ บริษัทหลักทรัพย์ คิงส์ฟอร์ด จำกัด (มหาชน) ไม่ว่ากรณีใด

# Short Sales



KINGSFORD

มูลค่าการขายชอร์ต ณ วันที่ 27 ตุลาคม 2566

	ปริมาณหุ้นที่ขายชอร์ต (หุ้น)	มูลค่าการขายชอร์ต (บาท)	%เทียบมูลค่าซื้อขายตลาดรวม
STEC	211,000	1,845,755	3.65%
STEC-R	102,300	893,370	1.77%
STGT	163,800	963,950	5.53%
STGT-R	162,600	951,785	5.48%
STPI	7,800	20,780	0.60%
SUPER	1,965,200	825,384	9.78%
SUSCO	678,000	2,922,818	2.05%
SUSCO-R	171,500	743,146	0.52%
SYNEX	34,700	315,430	6.60%
TASCO	247,600	4,537,870	2.49%
TASCO-R	146,900	2,692,830	1.47%
TCAP	130,000	6,251,175	5.60%
TCAP-R	41,300	1,982,400	1.78%
TEAMG	48,300	220,652	1.86%
TEAMG-R	25,600	118,876	0.99%
TFG	102,300	321,718	4.38%
TFG-R	178,300	555,496	7.63%
THANI	409,900	1,138,164	6.24%
THANI-R	625,100	1,734,426	9.51%
THCOM	204,900	2,564,690	3.05%
THCOM-R	31,800	392,770	0.47%
THG	6,500	405,900	1.66%
THG-R	17,900	1,119,050	4.57%
TIDLOR	883,200	16,776,270	6.74%
TIDLOR-R	855,400	16,231,230	6.53%
TIPH	70,800	2,304,150	16.01%
TIPH-R	26,900	874,575	6.08%
TISCO	76,700	7,395,875	3.40%
TISCO-R	37,300	3,584,250	1.65%
TKC	6,100	135,200	2.04%
TKN	254,300	2,710,160	3.96%
TKS	47,400	299,495	4.39%
TLI	580,200	6,231,420	7.05%
TOA	126,900	2,561,820	5.65%
TOA-R	37,300	748,390	1.66%
TOP	895,300	42,689,950	9.98%
TOP-R	203,600	9,756,275	2.27%
TPIPL	44,400	59,940	1.32%
TPIPL-R	145,800	194,227	4.34%
TPIPP	141,800	462,784	12.73%
TPIPP-R	65,100	212,226	5.85%
TQM	39,400	1,171,375	1.25%
TQM-R	4,000	123,525	0.13%
TRUE	1,960,500	12,558,890	9.55%
TRUE-R	1,307,200	8,418,160	6.37%
TSE	16,700	28,520	1.55%
TSTH	21,100	16,669	1.35%
TTA	379,900	1,935,110	9.32%
TTA-R	343,100	1,732,915	8.42%
TTB	22,235,700	36,952,314	9.08%
TTB-R	7,443,900	12,368,943	3.04%
TTW	383,300	3,434,560	9.60%
TTW-R	202,000	1,809,280	5.06%
TU	1,165,800	15,451,690	3.63%

ข้อมูลในเอกสารฉบับนี้ รวบรวมมาจากแหล่งข้อมูลที่เชื่อถือได้ อย่างไรก็ตาม บริษัทหลักทรัพย์ คิงส์ฟอร์ด จำกัด (มหาชน) ไม่สามารถที่จะยืนยันหรือรับรองความถูกต้องของข้อมูลเหล่านี้ได้ ไม่ว่าประการใด ๆ บทวิเคราะห์ในเอกสารนี้ จัดทำขึ้นโดยอ้างอิงหลักเกณฑ์ทางวิชาการเกี่ยวกับหลักการวิเคราะห์ และมีได้เป็นการชี้แนะ หรือเสนอแนะให้ซื้อหรือขายหลักทรัพย์ใด ๆ การตัดสินใจซื้อหรือขายหลักทรัพย์ใด ๆ ของผู้อ่าน ไม่ว่าจะเกิดจากการอ่านบทความในเอกสารนี้หรือไม่ก็ตาม ล้วนเป็นผลจากการใช้วิจารณญาณของผู้อ่าน โดยไม่มีส่วนเกี่ยวข้องกับหรือพึ่งพิงผูกพันใด ๆ กับ บริษัทหลักทรัพย์ คิงส์ฟอร์ด จำกัด (มหาชน) ไม่ว่ากรณีใด

# Short Sales



KINGSFORD

มูลค่าการขายชอร์ต ณ วันที่ 27 ตุลาคม 2566

	ปริมาณหุ้นที่ขายชอร์ต (หุ้น)	มูลค่าการขายชอร์ต (บาท)	%เทียบมูลค่าซื้อขายตลาดรวม
TU-R	99,900	1,318,130	0.31%
TVO	4,000	85,210	1.78%
TVO-R	11,900	253,030	5.30%
UV	11,500	23,920	2.98%
UVAN	5,800	47,850	1.18%
VGI	1,917,900	3,761,070	6.41%
VGI-R	116,400	231,096	0.39%
VIBHA-R	353,500	707,606	26.76%
WHA	11,834,900	61,170,680	19.01%
WHA-R	606,300	3,158,920	0.97%
WHAUP	227,700	811,014	11.82%
WICE	23,500	141,050	3.39%
WORK	10,200	116,280	2.61%
XO	214,300	6,805,700	9.63%
XO-R	900	28,575	0.04%
XPG	4,142,200	3,686,467	3.99%
XPG-R	193,500	169,550	0.19%

หมายเหตุ - ไม่รวมรายการขายชอร์ตของสมาชิกที่เป็นผู้ร่วมค้ำหน่วยลงทุนหรือผู้ดูแลสภาพคล่องของหน่วยลงทุนของกองทุนรวมอีทีเอฟเพื่อบัญชีบริษัทประเภทเพื่อทำกำไรจากส่วนต่างของราคาหรือเพื่อดูแลสภาพคล่อง แลแล้วแต่กรณี

ข้อมูลในเอกสารฉบับนี้ รวบรวมมาจากแหล่งข้อมูลที่น่าเชื่อถือ อย่างไรก็ตาม บริษัทหลักทรัพย์ คิงส์ฟอร์ด จำกัด (มหาชน) ไม่สามารถที่จะยืนยันหรือรับรองความถูกต้องของข้อมูลเหล่านี้ได้ ไม่ว่าประการใด ๆ บทวิเคราะห์ในเอกสารนี้ จัดทำขึ้นโดยอ้างอิงหลักเกณฑ์ทางวิชาการเกี่ยวกับหลักการวิเคราะห์ และมีได้เป็นการชี้แนะหรือเสนอแนะให้ซื้อหรือขายหลักทรัพย์ใด ๆ การตัดสินใจซื้อหรือขายหลักทรัพย์ใด ๆ ของผู้อ่าน ไม่ว่าจะเกิดจากการอ่านบทความในเอกสารนี้หรือไม่ก็ตาม ล้วนเป็นผลจากการใช้วิจารณญาณของผู้อ่าน โดยไม่มีส่วนเกี่ยวข้องหรือพันธะผูกพันใด ๆ กับ บริษัทหลักทรัพย์ คิงส์ฟอร์ด จำกัด (มหาชน) ไม่วากรณีใด



# Stock Calendar



KINGSFORD

รายงานการเปลี่ยนแปลงการถือหลักทรัพย์ของผู้บริหาร (แบบ 59-2) ประจำวันที่ 27 ตุลาคม 2566

ชื่อผู้บริหาร	ประเภทหลักทรัพย์	วันที่ได้มา / จำนวน	จำนวน	ราคา	วิธีการ ได้มา/หน่าย	
TRU	นาย วุฒิชัย เผือกโชค	หุ้นสามัญ	25/10/2566	<del>13,600</del> Revoked Reporter	by 3.52	ขาย
TRU	นาย วุฒิชัย เผือกโชค	หุ้นสามัญ	25/10/2566	13,600	3.52	ขาย
BGT	นาง นันทริกา ชันช้อย	หุ้นสามัญ	26/10/2566	43,900	0.79	ซื้อ
PRIN	นาย ปริญญา โกวิทจินดาชัย	หุ้นสามัญ	26/10/2566	113,300	2.80	ซื้อ
VIBHA	นาย สิทธิ ภาณุพัฒน์พงศ์	หุ้นสามัญ	26/10/2566	369,100	2.04	ซื้อ
SK	นาย ไพบูรณ์ กิตติวรภัทร	หุ้นสามัญ	26/10/2566	50,000	0.59	ขาย
SK	นาย ไพบูรณ์ กิตติวรภัทร	หุ้นสามัญ	26/10/2566	12,700	0.60	ซื้อ
ALPHAX	นาย อีร์ ชุตติวารกรณ์	หุ้นสามัญ	26/10/2566	1,700,000	1.01	ซื้อ
EP	นาย ยุทธ ชินสุภัคกุล	หุ้นสามัญ	26/10/2566	466,600	2.82	ซื้อ

# Stock Calendar



KINGSFORD

แบบรายงานการได้มาหรือจำหน่ายหลักทรัพย์ของกิจการ (แบบ 246-2) ประจำวันที่ 27 ตุลาคม 2566

หลักทรัพย์	ชื่อผู้ได้มา/จำหน่าย	วิธีการ	ประเภท หลักทรัพย์ <sup>1</sup>	% ก่อน ได้มา/ จำหน่าย	% ได้มา/ จำหน่าย	% หลัง ได้มา/ จำหน่าย	วันที่ได้มา/ จำหน่าย	% ก่อน ได้มา/ จำหน่าย (กลุ่ม) <sup>2</sup>	% ได้มา/ จำหน่าย (กลุ่ม) <sup>2</sup>	% หลัง ได้มา/ จำหน่าย (กลุ่ม) <sup>2</sup>
JCKH	นาย อภิชัย เตชะอุบล	ได้มา	หุ้น	5.9499	18.0041	23.954	25/10/2566	5.9499	18.0041	23.954
ERW	บริษัท น้ำตาลมิตรผล จำกัด	จำหน่าย	หุ้น	5.6715	2.4612	3.2103	24/10/2566	7.4089	2.4612	4.9477

# Stock Calendar



KINGSFORD

October 2023				
Monday	Tuesday	Wednesday	Thursday	Friday

23	24	25	26	27
วันหยุด	<b>Shares</b> SDC 44,444,444 Shares TPS 508,870 Shares TKC 10,000,000, Shares  <b>NEWLISTED</b> TRP 350,000,000 Units	<b>Shares</b> HANA 80,487,800 Shares MILL 251,195 Shares AAV 171,428,571 Shares PLANB 10,214,695 Shares	<b>Shares</b> KC 934,636,369 Shares PRG 465 Shares  <b>NEWLISTED</b> MCA 230,000,000 Units	

30	31			
<b>XR</b> ALPHAX (1:1 @0.25 บาท)  <b>Shares</b> TKC 7,372,800 Shares	<b>Shares</b> INSET 53,933,330 Shares  <b>NEWLISTED</b> NAM 700,000,000 Units			

November 2023				
Monday	Tuesday	Wednesday	Thursday	Friday

		1	2	3
		<b>XD</b> LPF (0.2112 บาท)	<b>XD</b> COCOCO (0.20 บาท) MC (0.36 บาท) NOVA (1.10 บาท)	

XD - Excluding Dividend	XD(ST) - Excluding Stock Dividend	XM - Exclude meetings	XN - Ex-Capital Return	XI - Excluding Interest
XP - Excluding Principal	XR - Excluding Right	XW - Excluding Warrant	XS - Excluding Short-term Warrant	XA - Excluding All
XE - Excluding Exercise	*ND - No Dividend Payment	PD - Payment Date	XT - Excluding TSR ; @ - price per share / price per unit /	
XD - Excluding Dividend	XD(ST) - Excluding Stock Dividend	XM - Exclude meetings	XN - Ex-Capital Return	XI - Excluding Interest
XP - Excluding Principal	XR - Excluding Right	XW - Excluding Warrant	XS - Excluding Short-term Warrant	XA - Excluding All
XE - Excluding Exercise	*ND - No Dividend Payment	PD - Payment Date	XT - Excluding TSR ; @ - price per share / price per unit /	

## NVDR Update

วันจันทร์ที่ 30 ตุลาคม 2566

### Most Active Values (Btmn)

Top 20 Net Buying Value (B m)						Top 20 Net Selling Value (B m)					Month to Date		Year to Date						
ต.ค.-66						ต.ค.-66					ตุลาคม 2566		03 ม.ค.-27 ต.ค. 66						
	27	26	25	24	20		27	26	25	24	20	Net Buy	Net Sell	Net Buy	Net Sell				
1 HANA	389.0	88.9	607.1	-30.5	-294.8	SCC	-104.0	82.1	-28.4	52.6	-49.4	KBANK	2,836.51	SCB	(3,024.03)	CPALL	9,220.1	AOT	-12,470.2
2 PTT	237.7	4.8	-67.4	-138.9	-52.0	SCB	-54.2	-118.4	119.9	-1,530.2	-116.9	PTTEP	1,555.62	AOT	(1,408.06)	PTTEP	6,840.9	KBANK	-11,576.2
3 PTTGC	142.9	-330.5	128.3	16.1	-82.6	KTB	-47.2	-50.1	-64.1	-97.0	53.0	BANPU	1,495.16	LH	(1,136.04)	TTB	5,222.3	LH	-6,209.8
4 DELTA	129.5	26.5	-37.4	28.7	-62.4	LH	-35.9	241.3	-107.8	-148.2	1.0	CRC	893.78	CPALL	(1,120.55)	BBL	4,833.9	KKP	-3,942.9
5 BANPU	95.6	67.4	51.5	148.1	47.3	KBANK	-35.4	-11.3	919.5	785.8	469.1	AAV	773.73	BBL	(1,113.31)	BDMS	4,405.7	CRC	-3,761.7
6 BCP	91.3	-0.8	10.1	35.8	24.6	AMATA	-32.5	-22.3	-4.8	18.9	66.3	GULF	740.07	HANA	(761.78)	CPAXT	4,149.8	BANPU	-3,602.1
7 KCE	79.2	17.6	45.5	102.0	14.2	TISCO	-31.1	-161.7	23.3	-41.9	-103.1	ADVANC	537.23	MTC	(729.66)	TIDLOR	2,836.1	PTTGC	-3,538.4
8 CPN	72.1	-55.2	64.3	43.7	3.0	BH	-28.9	-25.9	-33.7	-53.4	-93.4	KCE	512.48	KTB	(568.32)	SCC	2,630.4	PTT	-2,672.0
9 BBL	67.9	-1.4	-132.5	-381.0	-182.8	AP	-26.8	-51.6	-49.3	-45.3	-16.1	GPSC	445.96	BH	(376.10)	ADVANC	2,523.2	CPF	-2,527.4
10 IVL	66.3	33.2	-79.0	60.9	-17.4	GUNKUL	-15.4	-10.3	19.7	-17.8	21.9	CPAXT	401.32	TISCO	(363.41)	HANA	2,409.2	HMPRO	-2,310.7
11 KAMART	64.2	-53.3	-9.4	8.8	12.1	PSL	-14.3	-3.5	-3.8	-6.1	-19.9	CBG	396.45	SPRC	(354.16)	WHA	2,312.1	RATCH	-2,101.7
12 TOP	58.4	7.5	-8.2	22.2	119.0	SPALI	-14.1	-15.2	-12.5	-14.8	-33.4	BCP	381.46	SIRI	(327.04)	KTB	1,982.1	IVL	-2,009.9
13 HMPRO	54.2	115.4	25.4	40.9	2.0	BTS	-13.8	-8.9	-6.5	2.4	-44.6	TU	316.29	AP	(305.32)	TASCO	1,746.3	GULF	-1,796.8
14 TASCO	46.4	-44.1	67.7	87.7	4.6	ERW	-13.5	-8.6	-12.1	2.8	-9.2	TASCO	315.44	SCGP	(296.40)	TRUEE	1,626.3	AWC	-1,737.7
15 PTTEP	45.2	-57.9	-112.2	-15.4	569.6	AH	-11.7	-26.8	-10.0	4.2	-20.2	OR	298.62	PTT	(266.37)	ICHI	1,579.9	EA	-1,728.9
16 CPALL	35.7	-7.1	-257.3	184.2	52.9	GLOBAL	-10.8	-4.1	0.3	-1.6	-5.2	IVL	260.87	KTC	(255.61)	SCB	1,535.8	BEM	-1,706.8
17 SUSCO	23.9	5.8	-5.8	2.6	12.1	MBK	-7.8	-17.4	-4.8	-7.4	-9.1	EA	252.49	TTB	(250.35)	CBG	1,212.7	CPN	-1,662.5
18 CPF	22.5	40.4	77.7	6.8	-79.8	ESSO	-6.1	-2.4	-0.4	-26.9	-1.0	TOP	188.56	TIDLOR	(243.94)	PSG	1,106.0	DELTA	-1,633.8
19 MINT	22.3	-12.9	10.5	40.4	51.2	SABINA	-2.8	-4.1	-0.5	0.9	-2.1	BDMS	185.54	SISB	(238.42)	AMATA	1,078.0	SPALI	-1,533.7
20 TCAP	20.1	38.6	0.9	-21.4	5.1	SYMC	-2.7	-8.6	5.7	1.0	-3.2	TRUE	183.25	IRPC	(225.63)	GPSC	1,016.2	TU	-1,492.3

Total Volume Shares						NVDR Shrs.						Paid up Capital	
	Buy	Sell	Total	Net	Turn.		30-Oct-23	% of paidup	30-Oct-23	% of paidup	(Last)		
1 24CS	25,400	19,500	44,900	5,900	7.04	1 24CS	8,892,955	2.07	#N/A	#N/A	430,000,000		
2 7UP	975,100	1,211,900	2,187,000	-236,800	8.28	2 2S	7,472,578	1.36	3,092,210	0.69	549,995,954		
3 A5	280,100	87,800	367,900	192,300	19.45	3 3K-BAT	45,561	0.06	#N/A	#N/A	78,400,000		
4 A5-W2	44,900	-	44,900	44,900	0.34	4 7UP	88,053,922	1.71	29,743,119	0.98	5,143,071,814		
5 A5-W3	1	21	22	-20	0.00	5 A	9,000	0.00	62,400	0.01	980,000,000		
6 AAI	727,601	402,600	1,130,201	325,001	10.46	6 A5	7,262,879	0.60	800,664	0.07	1,209,384,615		
7 AAV	10,237,712	9,382,000	19,619,712	855,712	25.06	7 A5-W2	1,182,881	0.98	#N/A	#N/A	120,934,299		
8 ACC	98,400	300	98,700	98,100	2.45	8 A5-W3	1,702,979	1.41	#N/A	#N/A	120,934,299		
9 ACE	494,801	262,400	757,201	232,401	8.50	9 AAI	29,190,030	1.37	#N/A	#N/A	2,125,000,000		
10 ACG	1,100	-	1,100	1,100	1.24	10 AAV	1,014,431,434	8.11	353,926,265	7.30	12,507,142,855		
11 ADB	100	-	100	100	0.12	11 ABM	4,455,880	1.11	3,268,124	1.09	400,011,700		
12 ADD	2,200	-	2,200	2,200	0.92	12 ABM-W1	1,366,899	2.73	#N/A	#N/A	49,988,217		
13 ADVANC	674,601	662,200	1,336,801	12,401	21.16	13 ACAP	2,323,745	0.57	1,223,467	0.39	406,411,160		
14 AEONTS	6,100	13,300	19,400	-7,200	11.89	14 ACC	16,885,739	1.26	4,306,304	0.32	1,343,055,623		
15 AGE	93,900	24,700	118,600	69,200	9.06	15 ACE	178,398,309	1.75	38,450,400	0.38	10,175,999,960		
16 AH	148,000	543,100	691,100	-395,100	23.96	16 ACG	1,315,705	0.22	211,225	0.04	600,000,000		
17 AHC	100	-	100	100	1.85	17 ADB	65,967,630	9.09	31,173,421	5.20	725,999,923		
18 AI	1,600	-	1,600	1,600	0.56	18 ADD	1,695,699	1.06	#N/A	#N/A	160,000,000		
19 AIE	6,100	-	6,100	6,100	0.93	19 ADVANC	223,336,187	7.51	241,595,912	8.13	2,974,209,736		
20 AIT	4,501	1,700	6,201	2,801	0.51	20 AEONTS	17,473,203	6.99	11,410,746	4.56	250,000,000		

Source : SET.OR.TH

ข้อมูลในเอกสารฉบับนี้ รวบรวมมาจากแหล่งข้อมูลที่น่าเชื่อถือ อย่างไรก็ตาม บริษัทหลักทรัพย์ คิงส์ฟอร์ด จำกัด (มหาชน) ไม่สามารถที่จะยืนยันหรือรับรองความถูกต้องของข้อมูลเหล่านี้ได้ ไม่ว่าประการใด ๆ บทวิเคราะห์ในเอกสารนี้ จัดทำขึ้นโดยอ้างอิงถึงข้อมูลทางวิชาการที่เกี่ยวกับหลักทรัพย์วิเคราะห์ และไม่ได้เป็นการชี้แนะหรือเสนอแนะให้ซื้อหรือขายหลักทรัพย์ใด ๆ การตัดสินใจซื้อหรือขายหลักทรัพย์ใด ๆ ของผู้ลงทุน ไม่ว่าจะเกิดจากการอ่านบทความในเอกสารนี้หรือไม่ก็ตาม ล้วนเป็นผลจากการใช้วิจารณญาณของผู้ลงทุน โดยไม่มีส่วนเกี่ยวข้องกับบริษัทคิงส์ฟอร์ด จำกัด (มหาชน) ไม่มีการฉ้อโกง



## คำแนะนำการลงทุน และความหมายของคำแนะนำการลงทุน

Stock Rating หมายถึงการให้คำแนะนำการลงทุนของบริษัท แบ่งเป็น 3 ระดับ

Buy หมายถึง ราคาพื้นฐานสูงกว่าราคาตลาด 15% หรือมากกว่า

Hold หมายถึงราคาพื้นฐานสูงกว่าราคาตลาดไม่เกิน 15% หรือต่ำกว่าราคาตลาดไม่เกิน 15 %

Sell หมายถึง ราคาพื้นฐานต่ำกว่าราคาตลาด 15% หรือมากกว่า

เอกสารฉบับนี้จัดทำขึ้นโดยบริษัทหลักทรัพย์คิงส์ฟอร์ด จำกัด (มหาชน) ข้อมูลที่ปรากฏในเอกสารฉบับนี้จัดทำโดยอาศัยข้อมูลที่จัดหาจากแหล่งที่เชื่อถือหรือควรเชื่อว่ามี ความน่าเชื่อถือ และ/หรือถูกต้อง อย่างไรก็ตามบริษัทไม่ยืนยัน และไม่รับรองถึงความครบถ้วนสมบูรณ์หรือถูกต้องของข้อมูลดังกล่าว และไม่ได้ประกันราคาหรือผลตอบแทน ของหลักทรัพย์ที่ปรากฏข้างต้น แม้ว่าข้อมูลดังกล่าวจะปรากฏข้อความที่อาจเป็นหรืออาจตีความว่าเป็นเช่นนั้นได้ บริษัทจึงไม่รับผิดชอบต่อการนำเอาข้อมูล ข้อความ ความเห็น และหรือบทสรุปที่ปรากฏในเอกสารฉบับนี้ไปใช้ไม่ว่ากรณีใดๆ ข้อมูลและความเห็นที่ปรากฏอยู่ในเอกสารฉบับนี้ได้ประสงค์จะชี้ชวน เสนอแนะ หรือจูงใจให้ลงทุน ใน หรือ ซื้อหรือขายหลักทรัพย์ที่ปรากฏในเอกสารฉบับนี้และข้อมูลมีการแก้ไขเพิ่มเติมเปลี่ยนแปลงโดยมีต้องแจ้งให้ทราบล่วงหน้า ผู้ลงทุนควรใช้ดุลยพินิจอย่างรอบคอบใน การลงทุนในหรือซื้อหรือขายหลักทรัพย์ บริษัทสงวนลิขสิทธิ์ในข้อมูลที่ปรากฏในเอกสารนี้ ห้ามมิให้ผู้ใดใช้ประโยชน์ ทำซ้ำ ดัดแปลง นำออกแสดง ทำให้ปรากฏหรือเผยแพร่ ต่อสาธารณชน ไม่ว่าด้วยประการใดๆ ซึ่งข้อมูลในเอกสารนี้ไม่ว่าทั้งหมดหรือบางส่วน เว้นแต่ได้รับอนุญาตเป็นหนังสือจากบริษัทเป็นการล่วงหน้า การกล่าว คัด หรืออ้างอิง ข้อมูลบางส่วนตามสมควรในเอกสารนี้ ไม่ว่าในบทความ บทวิเคราะห์ บทวิจัย หรือในเอกสาร หรือการสื่อสารอื่นใดจะต้องกระทำโดยถูกต้อง และไม่เป็นการก่อให้เกิดการ เข้าใจผิดหรือความเสียหายแก่บริษัท ต้องรับรู้ถึงความเป็นเจ้าของลิขสิทธิ์ในข้อมูลบริษัท และต้องอ้างอิงถึงเอกสารฉบับนี้ และวันที่ในเอกสารฉบับนี้ของบริษัทโดยชัดเจน การลงทุนในหรือซื้อหรือขายหลักทรัพย์ย่อมมีความเสี่ยง ท่านควรทำความเข้าใจอย่างถ่องแท้ต่อลักษณะของหลักทรัพย์แต่ละประเภทและควรศึกษาข้อมูลของบริษัทที่ออก หลักทรัพย์และข้อมูลอื่นใดที่เกี่ยวข้องก่อนการตัดสินใจลงทุนในหรือซื้อหรือขายหลักทรัพย์

ข้อมูลในเอกสารฉบับนี้ รวบรวมมาจากแหล่งข้อมูลที่นำเชื่อถือ อย่างไรก็ตาม บริษัทหลักทรัพย์ คิงส์ฟอร์ด จำกัด(มหาชน)ไม่สามารถที่จะยืนยันหรือรับรองความถูกต้องของข้อมูลเหล่านี้ได้ ไม่ว่าประการใดๆ บทวิเคราะห์ในเอกสารนี้ จัดทำขึ้นโดยอ้างอิง หลักเกณฑ์ทางวิชาการเกี่ยวกับหลักการวิเคราะห์ และมีได้เป็นการชี้แนะ หรือเสนอแนะให้ซื้อหรือขายหลักทรัพย์ใดๆ การตัดสินใจหรือขายหลักทรัพย์ใดๆ ของผู้อ่าน ไม่ว่าจะเกิดจากการอ่านบทความในเอกสารนี้หรือไม่ก็ตาม ล้วนเป็นผลจากการใช้ วิจารณญาณของผู้อ่าน โดยไม่มีส่วนเกี่ยวข้องกับบริษัทฯ กับ บริษัทหลักทรัพย์ คิงส์ฟอร์ด จำกัด(มหาชน) ไม่ว่ากรณีใด

# Disclaimer



KINGSFORD

Thai Institute of Directors Association (IOD) – Corporate Governance Report Rating 2022 (CG Score) ข้อมูล 27 ตุลาคม 2565



AAV	AYUD	CFRESH	DRT	GLOBAL	JWD	MC	OTO	Q-CON	SEAOIL	STEC	TK	TVDH
ADVANC	BAFS	CGH	DTAC	GPI	K	MCOT	PAP	QH	SE-ED	STGT	TKN	TVI
AF	BAM	CHEWA	DUSIT	GPSC	KBANK	METCO	PCSGH	QTC	SELIC	STI	TKS	TVO
AH	BANPU	CHO	EA	GRAMMY	KCE	MFEC	PDG	RATCH	SENA	SUN	TKT	TWPC
AIRA	BAY	CIMBT	EASTW	GULF	KEX	MINT	PDJ	RBF	SENAJ	SUSCO	TMILL	U
AJ	BBIK	CK	ECF	GUNKUL	KGI	MONO	PG	RS	SGF	SUTHA	TMT	UAC
AKP	BBL	CKP	ECL	HANA	KKP	MOONG	PHOL	S	SHR	SVI	TNDT	UBIS
AKR	BCP	CM	EE	HARN	KSL	MSC	PLANB	S&J	SICT	SYMC	TNITY	UPOIC
ALLA	BCPG	CNT	EGCO	HENG	KTB	MST	PLANET	SAAM	SIRI	SYNTEC	TOA	UV
ALT	BDMS	COLOR	EPG	HMPRO	KTC	MTC	PLAT	SABINA	SIS	TACC	TOP	VCOM
AMA	BEM	COM7	ETC	ICC	LALIN	MVP	PORT	SAMART	SITHAI	TASCO*	TPBI	VGI
AMARIN	BEYOND	COMAN	ETE	ICHI	LANNA	NYCL	PPS	SAMTEL	SMP	TCAP	TQM	VIH
AMATA	BGC	COTTO	FN	III	LHFG	NEP	PR9	SAT	SNC	TEAMG	TRC	WACOAL
AMATAV	BGRIM	CPALL	FNS	ILINK	LIT	NER	PREB	SC	SONIC	TFMAMA	TRUE*	WAVE
ANAN	BIZ	CPF	FPI	LOXLEY	ILM	NKI	PRG	SCB	SORKON	THANA	TSC	WHA
AOT	BKI	CPI	FPT	IND	LPN	NOBLE	PRM	SCC	SPALI	THANI	TSR	WHAUP
AP	BOL	CPN	FSMART	INTUCH	LRH	NSI	PSH	SCCC	SPI	THCOM	TSTE	WICE
APURE	BPP	CRC	FVC	IP	LST	NVD	PSL	SCG	SPRC	THG*	TSTH	WINNER
ARIP	BRR	CSS	GC	IRC	MACO	NYT	PTG	SCGP	SPVI	THIP	TTA	XPG
ASP	BTS	DDD	GEL	IRPC	MAJOR	OISHI	PTT	SCM	SSC	THRE	TTB	ZEN
ASW	BTW	DELTA	GFPT	ITEL	MAKRO	OR	PTTEP	SCN	SSSC	THREL	TTCL	
AUCT	BWG	DEMCO	GGC	IVL	MALEE	ORI	PTTGC	SDC	SST	TIPCO	TTW	
AWC	CENTEL	DOHOME	GLAND	JTS	MBK	OSP	PYLON	SEAFCO	STA	TISCO	TU	



2S	ASEFA	BYD	DITTO	HTC	KISS	MK	PB	QLT	SFT	STANLY	TMI	UMI
7UP	ASIA	CBG	DMT	HUMAN	KK	MODERN*	PICO	RCL	SGP	STC	TNL	UOBKH
ABICO	ASIAN	CEN	DOD	HYDRO	KOOL	MTI	PIMO	RICHY	SIAM	STPI	TNP	UP
ABM	ASIMAR	CHARAN	DPAINT	ICN	KTIS	NBC	PIN	RJH	SINGER	SUC	TNR	UPF
ACE	ASK	CHAYO	DV8	IFS	KUMWEL	NCAP	PJW	ROJNA	SKE	SVOA	TOG	UTP
ACG	ASN	CHG	EASON	IIG	KUN	NCH	PL	RPC	SKN	SVT	TPA	VIBHA
ADB	ATP30	CHOTI	EFORL	IMH	KWC	NDR	PLE	RT	SKR	SWC	TPAC	VL
ADD	B	CHOW	ERW	INET	KWM	NETBAY	PM	RWI	SKY	SYNEX	TPCS	VPO
AEONTS	BA	CI	ESSO	INGRS	L&E	NEX	PMTA	S11	SLP	TAE	TPIPL	VRANDA
AGE	BC	CIG	ESTAR	INSET	LDC	NINE	PPP	SA	SMART	TAKUNI	TPIPP	WGE
AHC	BCH	CITY	FE	INSURE	LEO	NATION	PPPM	SABUY	SMD	TCC	TPLAS	WIK
AIE	BE8	CIVIL	FLOYD	IRCP	LH	NNCL	PRAPAT	SAK	SMIT	TCMC	TPS	WIN
AIT	BEC	CMC	FORTH	IT	LHK	NOVA	PRECHA	SALEE	SMT	TFG	TQR	WINMED
ALUCON	SCAP	CPL	FSS	ITD	M	NP	PRIME	SAMCO	SNNP	TFI	TRITN	WORK
AMANAH	BH	CPW	FTE	J	MATCH	NRF	PRIN	SANKO	SNP	TFM	TRT	WP
AMR	BIG	CRANE	GBX	JAS	MBAX	NTV	PRINC	SAPPE	SO	TGH	TRU	XO
APCO	BJC	CRD	GCAP	JCK	MEGA	NUSA	PROEN	SAWAD	SPA	TIDLOR	TRV	YUASA
APCS	BJCHI	CSC	GENCO	JCKH	META	NWR	PROS	SCI	SPC	TIGER	TSE	ZIGA
AQUA	BLA	CSP	GJS	JMT	MFC	OCC	PROUD	SCP	SPCG	TIPH	TVT	
ARIN	BR	CV	GTB	JR	MGT	OGC	PSG	SE	SR	TITLE	TWP	
ARROW	BR1	CWT	GYT	KBS	MICRO	ONEE	PSTC	SECURE	SRICHA	TM	UBE	
AS	BROOK	DCC	HEMP	KCAR	MILL	PACO	PT	SFLEX	SSF	TMC	UEC	
ASAP	BSM	DHOUSE	HPT	KIAT	mitsib	PATO	PTC	SFP	SSP	TMD	UKEM	



A	B52	CCP	D	GLOCON	JMART	MATI	NC	PPM	SISB	SVH	TNH	UNIQ
A5	BEAUTY	CGD	DCON	GLORY	JSP	M-CHAI	NEWS	PRAKIT	SK	PTECH	TNPC	UPA
AI	BGT	CMAN	EKH	GREEN	JUBILE	MCS	NFC	PTL	SOLAR	TC	TOPP	UREKA
ALL	BLAND	CMO	EMC	GSC	KASET	MDX	NSL	RAM	SPACK	TCCC	TPCH	VARO
ALPHAX	BM	CMR	EP	HL	KCM	MENA	NV	ROCK	SPG	TCJ	TPOLY	W
AMC	BROCK	CPANEL	EVER	HTECH	KWI	MJD	PAF	RP	SQ	TEAM	TRUBB	WFX
APP	BSBM	CPT	F&D	IHL	KYE	MORE	PEACE	RPH	STARK	THE	TTI	WPH
AQ	BTNC	CSR	FMT	INOX	LEE	MPIC	PF	RSP	STECH	THMUI	TYCN	YGG
AU	CAZ	CTW	GIFT	JAK	LPH	MUD	PK	SIMAT	SUPER	TKC	UMS	

ช่วงคะแนน	สัญลักษณ์	ความหมาย
90 - 100		ดีเลิศ
80 - 89		ดีมาก
70 - 79		ดี
60 - 69		ดีพอใช้
50 - 59		ผ่าน
ต่ำกว่า 50	No logo given	N/A

การเปิดเผยผลการสำรวจของสมาคมส่งเสริมสถาบันกรรมการบริษัทไทย (IOD) ในเรื่องการกำกับดูแลกิจการ (Corporate Governance) นี้เป็นการดำเนินการตามนโยบายของสำนักงานคณะกรรมการกำกับหลักทรัพย์และตลาดหลักทรัพย์ โดยการสำรวจของ IOD เป็นการสำรวจและประเมินจากข้อมูลของบริษัทจดทะเบียนในตลาดหลักทรัพย์แห่งประเทศไทยและตลาดหลักทรัพย์เอ็มเอไอ ที่มีการเปิดเผยต่อสาธารณะและเป็นข้อมูลที่ผู้ลงทุนทั่วไปสามารถเข้าถึงได้ ดังนั้นผลสำรวจดังกล่าวจึงเป็นการนำเสนอในมุมมองของบุคคลภายนอกโดยไม่ได้เป็นการประเมินการปฏิบัติและไม่ได้มีการใช้ข้อมูลภายในในการประเมิน อนึ่ง ผลการสำรวจดังกล่าว เป็นผลการสำรวจ ณ วันที่ปรากฏในรายงานการกำกับดูแลกิจการบริษัทจดทะเบียนไทยเท่านั้น ดังนั้นผลการสำรวจจึงอาจเปลี่ยนแปลงได้ภายหลังวันดังกล่าว ทั้งนี้บริษัทหลักทรัพย์ คิงส์ฟอร์ด จำกัด (มหาชน) มิได้ยืนยันหรือรับรองถึงความถูกต้องของผลการสำรวจดังกล่าวแต่อย่างใด

ข้อมูลในเอกสารฉบับนี้ รวบรวมมาจากแหล่งข้อมูลที่นำเชื่อถือ อย่างไรก็ดี บริษัทหลักทรัพย์ คิงส์ฟอร์ด จำกัด(มหาชน)ไม่สามารถที่จะยืนยันหรือรับรองความถูกต้องของข้อมูลเหล่านี้ได้ ไม่ว่าประการใดๆ บทวิเคราะห์ในเอกสารนี้ จัดทำขึ้นโดยอ้างอิงหลักเกณฑ์ทางวิชาการเกี่ยวกับหลักการวิเคราะห์ และมีได้เป็นการชี้แนะ หรือเสนอแนะให้ซื้อหรือขายหลักทรัพย์ใดๆ การตัดสินใจซื้อหรือขายหลักทรัพย์ใดๆ ของผู้อ่าน ไม่ว่าจะเกิดจากการอ่านบทความในเอกสารนี้หรือไม่ก็ตาม ล้วนเป็นผลจากการใช้วิจารณญาณของผู้อ่าน โดยไม่มีส่วนเกี่ยวข้องกับหรือพึ่งพิงจาก IOD กับ บริษัทหลักทรัพย์ คิงส์ฟอร์ด จำกัด(มหาชน) ไม่ว่ากรณีใด

# Disclaimer



KINGSFORD

Anti-Corruption Progress Indicator 2022 (ข้อมูล 7 เมษายน 2566)

## บริษัทจดทะเบียนที่ได้ประกาศเจตนารมณ์เข้าร่วม CAC

AAI	CI	EKH	ICN	JMT	MENA	OTO	SA	SVOA	TKN	WIN
AH	CPW	EVER	ITC	JTS	MODERN	PRIME	SANKO	SVT	TMI	WPH
ASW	CV	FLOYD	J	LEO	NER	PRTR	SFLEX	TEGH	TPAS	
BBGI	DMT	GLOBAL	JAS	LH	OR	RBF	SIS	TGE	VARO	
CBG	DOHOME	GREEN	JMART	MEGA	OSP	RT	SUPER	TIPH	W	

## บริษัทจดทะเบียนที่ได้ได้รับการรับรอง CAC

2S	BANPU	CHOW	EP	HARN	KCAR	MFEC	PG	PTTEP	SCN	SST	TKS	TU
7UP	BAY	CIG	EPG	HEALTH	KCE	MILL	PHOL	PTTGC	SEOIL	STA	TKT	TURTLE
AAI	BBL	CIMBT	ERW	HENG	KGI	MINT	PIMO	PYLON	SE-ED	STGT	TMD	TVDH
ADVANC	BCH	CM	ESTAR	HMPRO	KKP	MONO	PK	Q-CON	SELIC	STOWER	TMILL	TVI
AF	BCP	CMC	ETC	HTC	KSL	MOONG	PL	QH	SENA	SUSCO	TMT	TVO
AI	BCPG	COM7	ETE	ICC	KTB	MSC	PLANB	QLT	SGP	SVI	TNITY	TWPC
AIE	BE8	COTTO	FNS	ICHI	KTC	MST	PLANET	QTC	SINGER	SYMC	TNL	UBE
AIRA	BEC	CPALL	FPI	IFS	KWI	MTC	PLAT	RABBIT	SIRI	SYNTEC	TNP	UBIS
AJ	BEYOND	CPF	FPT	III	L&E	MTI	PM	RATCH	SITHAI	TAE	TNR	UEC
AKP	BGC	CPI	FSMART	ILINK	LANNA	NCAP	PPP	RML	SKR	TAKUNI	TOG	UKEM
AMA	BGRIM	CPL	FSS	ILM	LHFG	NEP	PPPM	RS	SMIT	TASCO	TOP	UOBKH
AMANAH	BKI	CPN	FTE	INET	LHK	NKI	PPS	RWI	SMK	TCAP	TOPP	UPF
AMATA	BLA	CRC	GBX	INOX	LPN	NOBLE	PR9	S&J	SMPC	TCMC	TPA	UV
AMATAV	BPP	CSC	GC	INSURE	LRH	NOK	PREB	SAAM	SNC	TFG	TPCS	VCOM
AP	BROOK	DCC	GCAP	INTUCH	M	NRF	PRG	SABINA	SNP	TFI	TPP	VGI
APCS	BRR	DELTA	GEL	IRC	MAJOR	NWR	PRINC	SAK	SORKON	TFMAMA	TRT	VIH
AS	BSBM	DEMCO	GFPT	IRPC	MAKRO	OCC	PRM	SAPPE	SPACK	TGH	TRU	WACOAL
ASIAN	BTS	DIMET	GGC	ITEL	MALEE	OGC	PROS	SAT	SPALI	THANI	TRUE	WHA
ASK	BWG	DRT	GJS	IVL	MATCH	ORI	PSH	SC	SPC	THCOM	TSC	WHAUP
ASP	CEN	DUSIT	GPI	JKN	MBAX	PAP	PSL	SCB	SPI	THIP	TSI	WICE
AWC	CENTEL	EA	GPSC	JR	MBK	PATO	PSTC	SCC	SPRC	THRE	TSTE	WIJK
AYUD	CFRESH	EASTW	GSTEEL	K	MC	PB	PT	SCCC	SRICHA	THREL	TSTH	XO
B	CGH	ECF	GULF	KASET	MCOT	PCSGH	PTECH	SCG	SSF	TIDLOR	TTA	YUASA
BAFS	CHEWA	ECL	GUNKUL	KBANK	META	PDG	PTG	SCGP	SSP	TIPCO	TTB	ZEN
BAM	CHOTI	EGCO	HANA	KBS	MFC	PDJ	PTT	SCM	SSSC	TISCO	TTCL	ZIGA

คำชี้แจง ข้อมูลบริษัทที่เข้าร่วมโครงการแนวร่วมปฏิบัติของภาคเอกชนไทยในการต่อต้านทุจริต (Thai CAC) ของสมาคมส่งเสริมสถาบันกรรมการบริษัทไทย มี 2 กลุ่ม คือ

- ได้ประกาศเจตนารมณ์เข้าร่วม CAC
- ได้รับการรับรอง CAC

การเปิดเผยผลการประเมินดัชนีชี้วัดความคืบหน้าการป้องกันการมีส่วนเกี่ยวข้องกับการทุจริตคอร์รัปชัน (Anti-corruption Progress Indicators) ของบริษัทจดทะเบียนในตลาดหลักทรัพย์แห่งประเทศไทยซึ่งจัดทำโดยสถาบันไทยพัฒน์ เป็นการดำเนินการตามนโยบายและตามแผนพัฒนาความยั่งยืนสำหรับบริษัทจดทะเบียนของสำนักงานคณะกรรมการกำกับหลักทรัพย์และตลาดหลักทรัพย์ โดยผลการประเมินดังกล่าวของสถาบันไทยพัฒน์ อาศัยข้อมูลที่ได้รับจากบริษัทจดทะเบียนตามที่บริษัทจดทะเบียนได้ระบุในแบบแสดงข้อมูลเพื่อการประเมิน Anti-corruption ซึ่งได้อ้างอิงข้อมูลมาจากแบบแสดงรายการข้อมูลประจำปี (แบบ 56-1) รายงานประจำปี (แบบ 56-2) หรือในบุคคลภายนอก โดยมีได้เป็นการประเมินการปฏิบัติของบริษัทจดทะเบียนในตลาดหลักทรัพย์แห่งประเทศไทย และมีได้ใช้ข้อมูลภายใต้เพื่อการประเมินเนื่องจากผลการประเมินดังกล่าวเป็นเพียงผลการประเมิน ณ วันที่ปรากฏในผลการประเมินเท่านั้น ดังนั้นผลการประเมินจึงอาจเปลี่ยนแปลงได้ภายหลังจากวันดังกล่าว หรือเมื่อข้อมูลที่เกี่ยวข้องมีการเปลี่ยนแปลง ทั้งนี้ บริษัทหลักทรัพย์ คิงส์ฟอร์ด จำกัด (มหาชน) มิได้ยืนยัน ตรวจสอบ หรือรับรองความถูกต้องครบถ้วนของผลการประเมินดังกล่าวแต่อย่างใด

ข้อมูลในเอกสารฉบับนี้ รวบรวมมาจากแหล่งข้อมูลที่นำเชื่อถือ อย่างไรก็ดี บริษัทหลักทรัพย์ คิงส์ฟอร์ด จำกัด (มหาชน) ไม่สามารถที่จะยืนยันหรือรับรองความถูกต้องของข้อมูลเหล่านี้ได้ ไม่ว่าประการใดๆ บทวิเคราะห์ในเอกสารนี้ จัดทำขึ้นโดยอ้างอิงหลักเกณฑ์ทางวิชาการเกี่ยวกับหลักการวิเคราะห์ และมีได้เป็นการชี้แนะ หรือเสนอแนะให้ซื้อหรือขายหลักทรัพย์ใดๆ การตัดสินใจซื้อหรือขายหลักทรัพย์ใดๆ ของผู้อ่าน ไม่ว่าจะถูกจากการอ่านบทความในเอกสารนี้หรือไม่ก็ตาม ล้วนเป็นผลจากการใช้วิจารณญาณของผู้อ่าน โดยไม่มีส่วนเกี่ยวข้องหรือพึ่งพิงผูกพันใดๆ กับ บริษัทหลักทรัพย์ คิงส์ฟอร์ด จำกัด (มหาชน) ไม่ว่ากรณีใด

ชื่อ	นามสกุล	ตำแหน่ง	เลขที่ทะเบียน SEC	โทรศัพท์	อีเมล	เป็นนักวิเคราะห์ทางด้านปัจจัยพื้นฐาน (โปรดระบุชื่อหุ้นและกลุ่มอุตสาหกรรม)
อภิชัย	เรามาณะชัย	ผู้ช่วยกรรมการผู้จัดการ  นักวิเคราะห์การลงทุนปัจจัยทางเทคนิค นักวิเคราะห์กลยุทธ์การลงทุน  นักวิเคราะห์การลงทุนปัจจัยพื้นฐานด้านตลาดทุน	002939	02 829 6999 Ext. 2200	apichai.ra@kfsec.co.th	
นพพร	ฉายแก้ว	ผู้จัดการอาวุโส	043964	02 829 6999 Ext. 2203	noppom.ch@kfsec.co.th	พลังงานและปิโตรเคมี ยานยนต์ ขนส่งทางอากาศ
ณัฐวัช	ภูสุนทรศรี	นักวิเคราะห์	087077	02 829 6999 Ext. 2204	nattawat.po@kfsec.co.th	อาหาร, การแพทย์, พานิชย์
ณัฐ	แก้วบริสุทธ์สกุล	ผู้ช่วยนักวิเคราะห์				เทคโนโลยีสารสนเทศและการสื่อสาร  และกลุ่มบริการรับเหมาก่อสร้าง