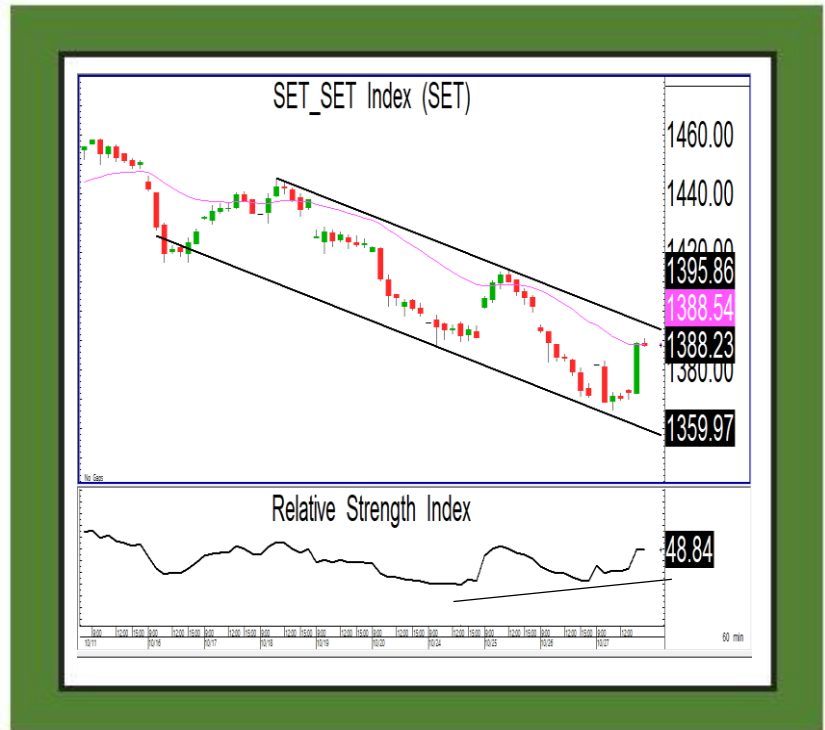


MORNING : 30 ต.ค. 66

## SET INDEX

- SET Index ปิดที่ระดับ 1388.23 (+17.01จุด)
- สดสัปดาห์ที่ผ่านมาดัชนีมีแรงซ็อกกลับที่แนวรับ 1370 จุด
- พบสัญญาณ Bullish Divergence ใน RSI เป็นสัญญาณของรอบฟื้นตัว
- โดยสัญญาณจะยืนยันเมื่อดัชนีทะลุผ่าน Downtrend Channel ที่ 1395 จุดขึ้นมา



แนวรับ : 1380/1370 | แนวต้าน : 1395/1415

**ACTION**

ชะลอการลงทุนรอจังหวะเข้าสะสมรอบใหม่

MORNING : 30 ต.ค. 66

## TFEX

### S50Z23

- สุดสัปดาห์ที่ผ่านมามีดัชนีปรับตัวขึ้นมาหลังยืนไม่หลุดแนวรับ 845 จุด
- แต่ยังไม่สามารถทะลุผ่านแนวต้านของ Downtrend Channel ที่ 862 จุด
- หากสามารถทะลุผ่านขึ้นมาได้จะเป็นการยืนยันรอบของการปรับตัว
- วางกรอบการแกว่งตัววันนี้ที่ 850-862 จุด

แนวรับ : 850/845

แนวต้าน : 862/875



**ACTION**

รอกำหนดกลยุทธ์รอบใหม่

MORNING : 30 ต.ค. 66

**MOMENTUM MODE**

## MAJOR

- ราคาปรับตัวขึ้นปิดเหนือแนวต้าน 14.40 บาท
- พร้อมกับ Volume ช็อกที่หนาแน่น
- มองราคาเริ่มต้นทิศทางบวกรอบใหม่
- วางแนวต้านแรกที่ 15 บาท และหากผ่านได้จะทำให้ทิศทางหลักเป็นบวก



**แนวรับ : 14.40/13.60 | แนวต้าน : 15/15.70**

**ACTION**

ตั้งรับที่ 14.40 บาท วางเป้าทำกำไรแรกที่ 15 บาทและ 15.70 บาทวางจุดตัดขาดทุนที่ 20.90 บาท

MORNING : 30 ต.ค. 66

SWING MODE

## CBG

- ราคาพักตัวสร้างฐานที่บริเวณแนวรับ 66 บาท
- เริ่มมี Volume ซื้อสะสมเข้ามา
- Stochastic %K ตัดขึ้น %D เป็นสัญญาณของรอบฟื้นตัว
- วางแนวต้านแรกที่ 69 บาท และ 71.50 บาท



แนวรับ : 66/64

แนวต้าน : 69/71.50

**ACTION**

ซื้อตาม 1 ไม้ ส่วนที่เหลือตั้งรับที่ 66 บาท วางเป้าทำกำไรที่แรกที่ 69 บาท วางจุดตัดขาดทุนที่ 64 บาท

MORNING : 30 ต.ค. 66

# GOLD

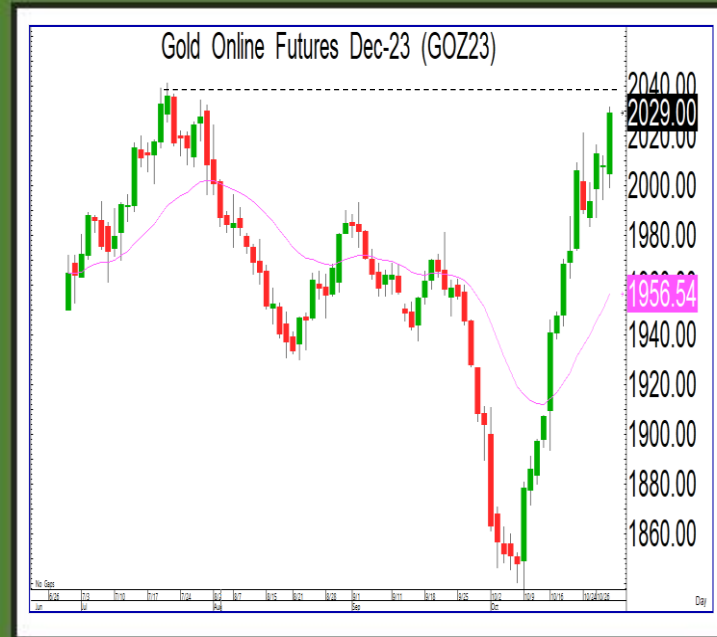
## GOZ23

- ราคาทองคำฟื้นตัวขึ้นทะลุผ่านแนวต้าน 2010 ดอลลาร์ อยู่ในรอบการฟื้นตัวต่อเนื่อง
- วางแนวต้านถัดไปที่ 2045 ดอลลาร์ ระยะสั้นมีโอกาสชะลอตัวสลับได้บ้าง
- ช่วงนี้มองสถานะฝั่ง Long มีความได้เปรียบ

### GF10Z23

แนวรับ : 33800 / 33000

แนวต้าน : 34700 / 35200



แนวรับ : 2010/1980 | แนวต้าน : 2045/2060

**ACTION**

รอกำหนดกลยุทธ์รอบใหม่

