



## Key factor to watch

- 0 กนง.มีมติคงอัตราดอกเบี้ยนโยบายที่ 2.5% ตามตลาดคาด
- + ธปท.มีการปรับลดประมาณการ GDP ปี 66 ลงเป็นขยายตัว 2.4% จากเดิม +2.8%
- + กกพ.ประกาศขึ้นค่าไฟงวดใหม่เป็น 4.68 บาท เพิ่มขึ้น 69.07 สตางค์ต่อหน่วย มีผล ม.ค.-เม.ย.67
- ประมาณการ GDP ครั้งที่ 2 ของสหรัฐฯ คาดไตรมาสที่ 3 ขยายตัว +5.2% สูงกว่าประมาณการรอบก่อนและตลาดคาด

**ติดตาม** การประชุม OPEC+, ดัชนี PCE

## Sideway

- วานนี้ปรับตัวผันผวนขึ้นทดสอบแนวต้าน 869 ไม่สามารถยืนเหนือได้จึงปรับตัวลงมา ปิดต่ำกว่าระดับ 860
- วันนี้มีแนวโน้มปรับตัวออกข้าง ในกรอบ 850-865

สายงานวิเคราะห์หลักทรัพย์ ASL

Email : [research@aslsecurities.com](mailto:research@aslsecurities.com)

Tel. : 02 508 1567 Ext. 1516-17



## S50Z23 : Trading ในกรอบ 855-865



### Analyst View

- ดัชนีระยะกลางปรับตัวลงหลุดกรอบ Down trend line ลงมาเป็นสัญญาณลบ
- วานนี้ปรับตัวผันผวนขึ้นทดสอบแนวต้าน 870 ไม่ผ่านยืน จึงปรับตัวลงมา หลุด 860 ลงมาเป็นสัญญาณลบ
- ระยะสั้นมีแนวโน้มปรับตัวออกข้างในกรอบ 855-865

**แนวต้าน  
Resistance**

R2 **870**

R1 **865**

**แนวรับ  
Support**

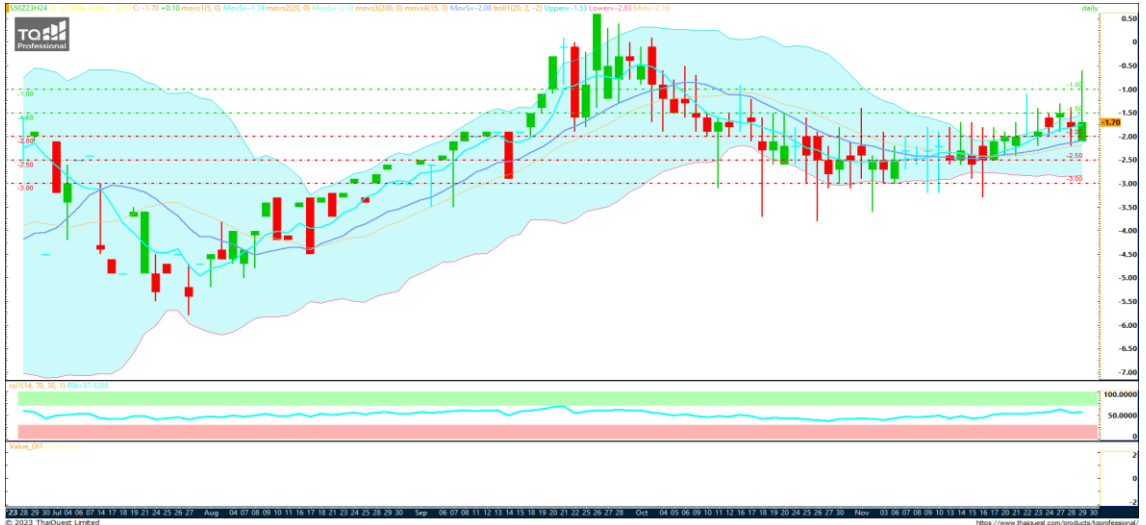
S1 **855**

S2 **850**

**Action... Trading ในกรอบ 855-865**

✓ พิจารณา Trading ในกรอบ 855-865

## SPREAD : S50Z23H24 Trading ในกรอบ



**แนวต้าน**  
**Resistance**

R2 **-1.00**

R1 **-1.50**

**แนวรับ**  
**Support**

S1 **-2.00**

S2 **-2.50**

### Action... Trading

- ✓ เปิดสถานะ Long เมื่อทดสอบแนวรับ -2.00 และยืนยันเหนือได้มั่นคง จุดทำกำไร -1.50/-1.00
- ✓ เปิดสถานะ Short เมื่อทดสอบแนวต้าน -1.00 จุดทำกำไร -2.00





## GOZ23 : ยังอยู่ในแนวโน้มขาขึ้น แนวต้านทดสอบ 2,060


**แนวต้าน**
**Resistance**
**R2 2,065**
**R1 2,060**
**แนวรับ**
**Support**
**S1 2,040**
**S2 2,030**

### Action... คงสถานะ Long

- ✓ หากมีสถานะ Long ทุน@1950,1970,2010 พิจารณาทำกำไรบางส่วน หรือถือต่อจุดทำกำไรที่ 2060-2065 จุดรักษากำไร 2040
- ✓ พอร์ตว่างและรับความเสี่ยงได้มากเปิด Long เมื่อยืนเหนือ 2050 ได้มันคง



สำนักงานวิเคราะห์หลักทรัพย์ ASL

 Email : [research@aslsecurities.com](mailto:research@aslsecurities.com)

Tel. : 02 508 1567 Ext. 1516-17

	27 Nov	28 Nov	29 Nov	30 Nov	01 Dec
<b>US</b>	- New Home Sales (Oct)	- CB Consumer Confidence (Nov)	- GDP (Q3) - Crude Oil Inventories	- Core PCE Price Index (YoY) (Oct) - Pending Home Sales (MoM) (Oct)	- ISM Manufacturing PMI (Nov) - Fed Chair Powell Speaks
<b>EU</b>				- CPI (YoY) (Nov)	
<b>JP</b>					
<b>UK</b>					
<b>CH</b>			- Manufacturing PMI (Nov)		

Source: Investing.com

## สำนักงานใหญ่

888/1 ถนนคลองลำเจียก แขวงนวลจันทร์ เขตบึงกุ่ม กรุงเทพฯ 10230

**Tel.** 02-508-1567

**E-mail:** [callcenter@aslsecurities.com](mailto:callcenter@aslsecurities.com)

## สาขาเชียงใหม่-ห้วยแก้ว

50/4 ถนนห้วยแก้ว ตำบลช้างเผือก อำเภอเมืองเชียงใหม่ จังหวัดเชียงใหม่ 50300

**Tel.** 053-217-346-9

## สาขาขอนแก่น

182/104 หมู่ที่ 4 ตำบลในเมือง อำเภอเมืองขอนแก่น จังหวัดขอนแก่น 40000

**Tel.** 043-053-557, 043-053-558, 043-224-103, 043-224-104

## สาขากาญจนบุรี

277/106 ถนนแสงชูโต ตำบลบ้านเหนือ อำเภอเมือง จังหวัดกาญจนบุรี 71000

**Tel.** 034-918-781, 034-918-782, 034-910-100

## สาขาสีลม

139 อาคารเศรษฐีวรรณทาวเวอร์ ชั้น 20 โซน D ถนนปิ่น แขวงสีลม เขตบางรัก กรุงเทพฯ 10500

**Tel.** 02-853-9322

## สาขาอุดรธานี

106/36 ถนนตลาดนารักษ์ ตำบลหมากแข้ง อำเภอเมือง จังหวัดอุดรธานี 41000

**Tel.** 042-119-990, 042-119-991, 042-119-992, 042-119-993

## สาขาสิงห์บุรี

907/35 ถนนชนสรศักดิ์ ตำบลบางพุทรา อำเภอเมืองสิงห์บุรี จังหวัดสิงห์บุรี รหัสไปรษณีย์ 16000

**Tel.** 02-508-1567

## ASL Research Team

**รัชชัย อัครพรไชย** (ID 000710) นักวิเคราะห์การลงทุนปัจจัยพื้นฐานด้านหลักทรัพย์และปัจจัยทางเทคนิค  
**ปัทมวิชัย ฤทธาสิริพันธ์** (ID 101198) นักวิเคราะห์การลงทุนปัจจัยพื้นฐานด้านตลาดทุน  
**ชุตินธร วิกุลศุกัก** (ID 095151) นักวิเคราะห์การลงทุนปัจจัยพื้นฐานด้านหลักทรัพย์  
**นงศักดิ์ ศรีศักดิ์** (ID 098318) นักวิเคราะห์การลงทุนปัจจัยพื้นฐานด้านสัญญาซื้อขายล่วงหน้า  
Contact **Tel.** (+66)2 508 1567 Ext. 3516-17 **Email:** [research@aslsecurities.com](mailto:research@aslsecurities.com)