



Globlex
Securities Co., Ltd.
30 November 2023

AFTERNOON CALL ACTION NOTES

By Globlex Research Department

ดัชนี SET ปิดภาคเช้า

Close	1,380.68	Value	27,301 ลบ.
Change	-7.01	%Change	-0.51%

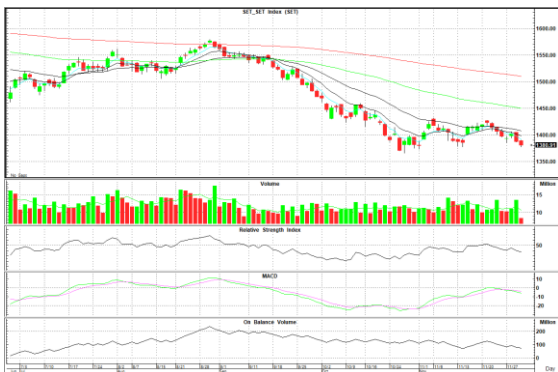
สรุปภาวะตลาดภาคเช้า

ตลาดหุ้นในภาคเช้า ดัชนีแกว่งตัว Sideway Down จากแรงขายหุ้น Big Cap. ทั้งในกลุ่มพลังงาน ไอซีที และธนาคาร จากตลาดขาดปัจจัยบวกใหม่ โดยในวันนี้จะมีการปรับดัชนี MSCI Rebalance ช่วงท้ายตลาด ส่งผลให้ดัชนี SET Index ปิดตลาดที่ 1,380.68 จุด -7.01 จุด -0.51% มูลค่าการซื้อขาย 27,301 ลบ.

แนวโน้มภาคบ่าย

ดัชนีอ่อนตัวลงต่อเนื่องจาก Fund Flow ที่ไหลออกและยังขาดปัจจัยใหม่มาสนับสนุน อีกทั้งกังวลเรื่อง MSCI ปรับลดน้ำหนักกลุ่มโรงไฟฟ้า นอกจากนี้ความกังวลเรื่องเศรษฐกิจปี 66 ขยายตัวลดลงเป็นปัจจัยกดดันเพิ่มเติม

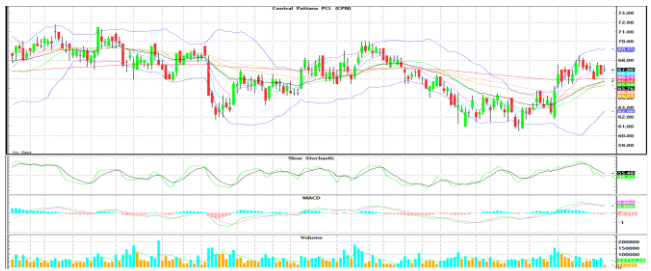
แนวรับ 1,375 จุด แนวต้าน 1,390 จุด



Technical Insight

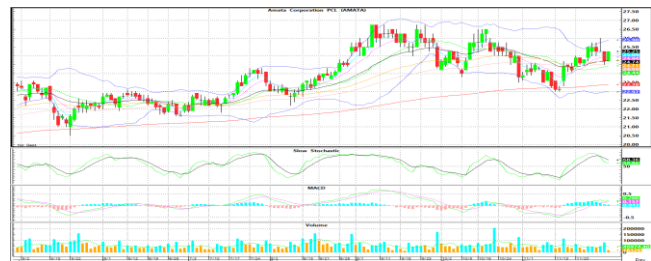
CPN ปิด 67.25 / รับ 66.00 / ต้าน 68.50-70.00 / Cut loss 65.00

ยืนเหนือเส้นค่าเฉลี่ยทุกระดับ พร้อม Volume เข้า 4 วันติด และ MACDเตรียมพลิกตัวส่งสัญญาณบวก คาดราคามีโอกาสปรับตัวขึ้นทดสอบต้านที่ 68.50-70.00 บาท



AMATA ปิด 25.25 / รับ 24.70 / ต้าน 26.75-29.00 / Cut loss 24.50

ทำแท่งเทียนเขียวยาว โดยมี Volume สนับสนุน และ MACD ส่งสัญญาณบวก หากผ่าน High เดิมที่ 26.75 บาท ลุ้นทดสอบต้านถัดไปที่ 29.00 บาท



ข่าวสำคัญช่วงเช้า

- OECD คาดเศรษฐกิจโลกปี 67 โตเพียง 2.7% ผลกระทบจากดอกเบี้ยสูง-การค้าซบเซา
- CPAXT ไม่เกี่ยววุ้นาเข้าหมู่เดือน ยันสินค้าทุกสาขามีคุณภาพ พร้อมให้ความร่วมมือตรวจสอบ
- DITTO เซ็นร่วมมือ 40 ชุมชนใน 5 จังหวัดภาคใต้ปลูกป่าชายเลนเพิ่ม 6.55 ไร่
- JKN แจงไหม้ไลน์โทรแจ้งยื่นแผนฟื้นฟูให้บอร์ดแต่ละคน ยันเข้าประชุมเกินครึ่ง
- RATCH-EGCO-BGRIM ปรับลงรับ MSCI Rebalance กังวลถูกลดน้ำหนักลงทุน
- AMATA บวกสวน ผู้บริหารเก็งกวาดยอดขายที่ดิน 500-800 ไร่ใน Q4/66 โตแกร่ง
- CPT ปรับโครงสร้างเพิ่มความสามารถแข่งขันคืนรายได้ปี 66 โตทะลุ 10% เล็งจับมือพันธมิตรต่อยอดธุรกิจ

นักวิเคราะห์ 02-6725999
วิลาสินี บุญมาสูงทรง ext.5937
วิชเรนทร์ จงยรรยง ext.5936
ณัฐภูมิ วงศ์เยาวรักษ์ ext.5805
สลักบุญ วงศ์อัครเดช ext.7287

ผู้ช่วยนักวิเคราะห์
ปณชัย กฤตธนชัย

ที่มา : สำนักข่าวอินโฟเควสท์

Disclaimer : ข้อมูลในรายงานนี้เป็นข้อมูลที่มีการเปิดเผยต่อสาธารณะซึ่งนักลงทุนสามารถเข้าถึงได้โดยทั่วไป และเป็นข้อมูลที่เชื่อว่าน่าจะเชื่อถือได้ ความคิดเห็นที่ปรากฏอยู่ในรายงานนี้เป็นเพียงการนำเสนอในมุมมองของบริษัทและเป็นการคิดเห็น ณ วันที่ปรากฏในรายงานเท่านั้น ซึ่งอาจเปลี่ยนแปลงได้ภายหลังดังกล่าว โดยบริษัทไม่จำเป็นต้องแจ้งให้สาธารณชนหรือนักลงทุนทราบ รายงานนี้จัดทำขึ้นเพื่อเผยแพร่ข้อมูลให้แก่กลุ่มลงทุนเท่านั้น บริษัทไม่รับผิดชอบต่อการนำข้อมูลหรือความคิดเห็นใดๆไปใช้ในทุกรณณ์ ดังนั้นนักลงทุนจึงควรใช้ดุลพินิจในการพิจารณาตัดสินใจก่อนการลงทุน นอกจากนี้ บริษัท และ/หรือ บริษัทในกลุ่มของบริษัทอาจมีส่วนเกี่ยวข้องหรือผลประโยชน์ใดๆกับบริษัทใดๆที่ถูกกล่าวถึงในรายงานนี้ก็ได้