



### Set Index Data

Open	1,404.89		
High	1,405.35		
Low	1,386.98		
Closed	1,387.69		
Chg.	-13.73		
%Chg.	-0.98		
Value (mn)	51,511.88		
P/E(x)	18.07	Up	136
P/BV(x)	1.34	Unchanged	158
Yield (%)	3.36	Down	347
Market Cap (mn)	17,060.59		

### SET 50 -100 - MAI - Futures Index

	Closed	Chg	(%)
SET 50	857.90	-8.46	-0.98
SET 100	1,901.91	-18.08	-0.94
S50_CON	859.06	-8.94	-1.03
MAI Index	398.03	-5.05	-1.25

### Trading Breakdown : Daily

(Bt,m)	Buy	Sell	Net
Institution	4,483.78	3,788.94	694.84
Broker Port	4,441.34	4,153.17	288.17
Foreign	26,141.10	29,468.65	-3,327.55
Customer	16,431.38	14,086.84	2,344.54

### Trading Breakdown : Month to Date

(Bt,m)	Buy	Sell	Net
Institution	80,442.03	72,242.18	8,199.85
Broker Port	70,224.60	69,488.76	735.84
Foreign	471,374.52	487,048.82	-15,674.30
Customer	281,299.56	274,560.97	6,738.59

### World Markets Index

	Closed	Chg.	(%)
Dow Jones	35,430.42	13.44	0.04
NASDAQ	14,258.49	-23.27	-0.16
FTSE100	7,423.46	-31.78	-0.43
Nikkei	33,321.22	-87.17	-0.26
Hang Seng	16,993.44	-360.70	-2.08

### Commodities

	Closed	Chg.	(%)
Oil: Brent	82.61	1.22	1.49
Oil: Nymex	77.64	-0.03	-0.04
Gold	2,046.70	2.90	0.14
ZINC	2,518.00	-32.00	-1.25
BDIY Index	2,696.00	305.00	12.76

### Cash Balance

#### Analysts

**Apichai Raomanachai**  
 Fundamental and Technical Investment Analysis ID No. 002939  
 Tel 02-829-6999 Ext 2200  
 Email : apichai.ra@kfsec.co.th

**Nopporn Chaykaew**  
 Fundamental Analysis ID No. 043964  
 Tel 02-829-6999 Ext 2203  
 Email : nopporn.ch@kfsec.co.th

**Nattawat Poothornsri**  
 Fundamental Analysis ID No. 087077  
 Tel 02-829-6999 Ext 2204  
 Email : nattawat.po@kfsec.co.th

### Market Wrap-Up

- SET วันที่ 29 พ.ย.66 ปิด -13.73 จุด อยู่ที่ 1,387.69 จุด มูลค่าการซื้อขาย 51,497 ลบ. ต่างชาติขาย 3,327 ลบ.สถาบันซื้อ 694 ลบ.พอร์ตโบรกซื้อ 228 ลบ. NVDR มียอดขายสุทธิอยู่ที่ 457 ลบ. มียอดซื้อสุทธิในหุ้น AOT,PTT,TOP,TIDLOR,SCB และมียอดขายสุทธิ CPALL,CPAXT,BBL,GPSC,MTC มูลค่า Short Sales อยู่ที่ระดับ 5,125 ลบ. หุ้นที่มีปริมาณ Short สูงคือ HK01,BPP,SCI โดยนักลงทุนต่างประเทศมีสถานะ Short ใน Index Futures จำนวน 21,934 สัญญา ยอดสะสมตั้งแต่ต้นปีต่างชาติ Short สุทธิรวม 316,024 สัญญา นักลงทุนต่างชาติซื้อพันธบัตรจำนวน 6,169 ลบ.
- ตลาดหุ้นสหรัฐฯ DJIA +0.04%, S&P500 -0.09%, Nasdaq -0.16% ได้แรงหนุนจากกลุ่มอสังหาฯ การเงินปรับขึ้น ขณะที่กลุ่มบริการสื่อสารปรับลดลง ส่วนรายงาน GDP สหรัฐ Q3/66 ครั้งที่ 2 +5.2% & ครั้งที่ 1 ที่ +4.9% QoQ ตลาดหุ้นยุโรป Stoxx600 +0.45% ได้แรงหนุนจากเงินเฟ้อเยอรมัน พ.ย. เพิ่มขึ้นน้อยกว่าคาด

### Market View

- ตลาดหุ้นสหรัฐฯวานนี้ทรงตัว หลัง ปธ.เฟดสาขาชิคาโกเผยไม่มั่นใจเงินเฟ้อสหรัฐฯ จะปรับลดลงสู่ระดับ 2% ซึ่งสวนทางกับความเห็นของ วอลเลเจอร์ คณะกรรมการเฟดที่คิดว่าระดับดอกเบี้ยปัจจุบันเพียงพอจะคุมเงินเฟ้อสหรัฐฯ ขณะที่รายงาน GDP สหรัฐ Q3/66 ครั้งที่ 2 +5.2% สูงกว่าครั้งแรกที่ 4.9% & Q2/66 +2.1% QoQ ได้แรงหนุนจากการลงทุนภาคเอกชน +1.3% และการใช้จ่ายภาครัฐ +5.5% แต่ปรับลดการใช้จ่ายผู้บริโภค +3.6% & ครั้งแรก +4% จากแนวโน้มเศรษฐกิจสหรัฐฯยังแข็งแกร่ง อาจส่งผลให้เฟดตรึงดอกเบี้ยต่อไป ค่าวันนี้ติดตาม US PCE ต.ค. คาด 3.1% & ก.ย. 3.4% YoY และ US Core PCE ต.ค. คาด 3.5% & ก.ย. 3.7% YoY เป็นดัชนีที่เฟดใช้วัดเงินเฟ้อสหรัฐฯ ส่วนตลาดหุ้นยุโรปวานนี้ได้แรงหนุนหลังรายงาน CPI เยอรมัน พ.ย. ชะลอตัวอยู่ที่ 3.2% & ต.ค. 3.8% YoY ส่งผลให้ Bond Yield เยอรมันอายุ 10 ปี ลดลงอยู่ที่ 2.4% ต่ำสุดในรอบ 3 เดือน ขณะที่ดัชนีหุ้นอิตาลี +1.1% หลัง Moody's ปรับอันดับเครดิตอิตาลีอยู่ในระดับ Baa3 Outlook เสถียรภาพ โดยค่าวันนี้ติดตาม CPI ยุโรป พ.ย. คาดชะลอตัวอยู่ที่ 2.8% & ต.ค. 2.9% YoY ฟังเอเชียวานนี้ดัชนีเซี่ยงไฮ้ -0.56% หลังเหมืองถ่านหินเป็นแพลตฟอร์มส่งอาหารอันดับ 1 ของจีนได้ปรับลดแนวโน้มผลประกอบการ บังชีการบริโภคจีนยังฟื้นตัวช้า นักลงทุนรอรายงาน Caixin PMI ภาคการผลิตจีน พ.ย. คาด 49.3 & ต.ค. 49.5 ยังอยู่ในโซนถดถอย สำหรับดัชนี SET วานนี้ -0.98% ปริมาณการซื้อขาย 5.1 หมื่น ลบ. ต่างชาติขาย 3.3 พัน ลบ. รายย่อยซื้อ 2.3 พัน ลบ. สถาบันซื้อ 694 ลบ. ดัชนีปรับลดลงในช่วงบ่าย หลัง กนง.มีมติคงดอกเบี้ยที่ 2.5 % และได้ปรับลดคาดการณ์ GDP ไทยปีนี้ลงอยู่ที่ 2.4% & เดิม 2.8% YoY และปีหน้าคาดเติบโตที่ 3.2 % แต่หากรวม ม. Digital Wallet คาดจะเติบโตที่ 3.8% ลดลงจากเดิมคาดที่ 4.4% YoY เป็นผลโครงการที่ล่าช้าและเปลี่ยนรูปแบบ กอปรกับคาดการณ์นักท่องเที่ยวต่างชาติที่น้อยกว่าคาด จากปัจจัยส่งผลกระทบต่อหุ้น AOT,CPALL,CPAXT กระทั่งต่อดัชนี -5.49 จุด กอปร DELTA -5.81% จากความกังวลจากถูกถอดออกจาก SET50 ในรอบต้นปีหน้า โดยรวมดัชนีถูกกดดันจากแนวโน้มเศรษฐกิจที่เติบโตต่ำกว่าประเทศอื่น ๆ ในกลุ่มอาเซียน

### Daily Strategy

- วาง Filter แนวรับดัชนีที่ 1,380 - 1,385 กรณียืนไม่ได้ ดัชนีมีโอกาสปรับลดลงทดสอบแนวรับเดิมที่ 1,366 - 1,370 อีกครั้ง แนะนำทยอยซื้อ GULF,GPSC,BGRIM รับข่าว กกพ.ปรับขึ้นค่า FT ขวด ม.ค. - เม.ย. 67 ที่ 4.68 บาท และได้ปัจจัยหนุนจาก US Bond Yield ลดลง
- AAI\* (ซื้อ / ราคาเป้าหมาย IAA Consensus 4.90 บาท) บริษัทรายงานกำไรสุทธิ 3Q66 อยู่ที่ 118 ล้านบาท (-39%YoY, +350%QoQ) ทั้งนี้หากไม่รวมกำไรจากอัตราแลกเปลี่ยน 130 ล้านบาท กำไรปกติจะฟื้นตัว +22%QoQ ยืนยันภาพผลประกอบการที่ผ่านจุดต่ำสุดของปีไปแล้ว สอดคล้องกับการส่งออกอาหารสัตว์เลี้ยงที่เริ่มฟื้นตัวและต้นทุนปลาช่อนลดลง แนวโน้ม 4Q66 คาดยอดขายดีขึ้นต่อเนื่อง QoQ จากสต็อกสินค้าเก่าของลูกค้าเริ่มหมด และมีคำสั่งซื้อจากลูกค้ารายใหม่มากขึ้น ส่วนอัตรากำไรขั้นต้นจะดีขึ้นจากราคาน้ำตาลลดลง และสัดส่วนธุรกิจอาหารสัตว์เลี้ยงที่มีมาร์จิ้นดีกว่ามีรายได้มากขึ้น ขณะที่แนวโน้มในปี 67 จะกลับมาเติบโตทั้งรายได้และกำไรหลังจากชะลอตัวในปีนี้
- GFPT\* (ซื้อ/เก็งกำไร/ ราคาเป้าหมาย IAA Consensus 13.30 บาท) กำไรสุทธิ 3Q66 ช่นตัว QoQ YoY จาก Volume ขายที่ลดลง ขณะที่ราคาเนื้อสัตว์ในประเทศอ่อนตัวแรง QoQ YoY อย่างไรก็ตาม คาดว่า ในช่วง 4Q66 ผลประกอบการมีโอกาสฟื้นตัวได้ดี QoQ จาก 1.ต้นทุนการเลี้ยงที่คาดว่าจะอ่อนตัวตามราคาข้าวโพด และ ถั่วเหลือง 2.ราคาไก่ที่เริ่มเห็นการปรับตัวขึ้นจาก Q3 เข้าสู่เทศกาลเฉลิมฉลองและ อานิสงค์การปราบปรามสุกรเถื่อนในไทยที่ต่อเนื่อง 3.ตัวเลขส่งออกไก่ของไทย เดือนต.ค.66 +1.1%MoM และในส่วนของผู้ซื้อ YoY แม้จะยัง -1.6%YoY แต่ gap ของการหดตัวแคบขึ้นมาก จากเดือน ก.ย.66 ที่ -10.8%YoY ทั้งนี้ตลาดคาดว่าในปี66 และ67 กำไรสุทธิของ GFPT\* จะอยู่ที่ระดับ 1,309 ลบ.(-36%YoY) และ 1,438 ลบ.(+10%YoY) ตามลำดับ

ข้อมูลในเอกสารฉบับนี้ รวบรวมมาจากแหล่งข้อมูลที่น่าเชื่อถือ อย่างไรก็ดี บริษัทหลักทรัพย์ คิงส์ฟอร์ด จำกัด (มหาชน) ไม่สามารถที่จะยืนยันหรือรับรองความถูกต้องของข้อมูลเหล่านี้ได้ ไม่ว่าประการใด ๆ บทวิเคราะห์ในเอกสารนี้ จัดทำขึ้นโดยอ้างอิงหลักเกณฑ์ทางวิชาการเกี่ยวกับหลักการวิเคราะห์ และมิได้เป็นการชี้แนะ หรือเสนอแนะให้ซื้อหรือขายหลักทรัพย์ใด ๆ การตัดสินใจซื้อหรือขายหลักทรัพย์ใด ๆ ของผู้อ่าน ไม่ว่าจะเกิดจากการอ่านบทความในเอกสารนี้หรือไม่ก็ตาม ล้วนเป็นผลจากการใช้วิจารณญาณของผู้อ่าน โดยไม่มีส่วนเกี่ยวข้องกับอะทิวทิวไรต์ จำกัด บริษัทหลักทรัพย์ คิงส์ฟอร์ด จำกัด (มหาชน) ไม่ว่ารับผิด



## Daily Key Factors

**Oil Update(+)** WTI ม.ค. +\$1.45 อยู่ที่ \$77.86/บาร์เรล Brent ม.ค. +\$1.42 อยู่ที่ \$83.10/บาร์เรล คาดซาอุฯ บรรลุข้อตกลงกับสมาชิกโอเปกในการลดกำลังการผลิตเพิ่มในปีหน้า ขณะที่กำลังการผลิตคาซัคสถาน & รัสเซียถูกกระทบจากพายุในทะเลดำ

**Gold Update(+)** Comex Gold ธ.ค. +\$6.90 อยู่ที่ \$2,067.10 /ออนซ์ ได้แรงหนุนจาก US Bond Yield 10 ปี ลดลงอยู่ที่ 4.253% จากคาดการณ์วงจรขาขึ้นดอกเบี้ยเงินกู้ยืมติ เย็นวันนี้ติดตามรายงาน US PCE ต.ค.

**Fund Flow(-)** Fund Flow ต่างชาติในตลาด TIP วานนี้ ขายสุทธิ -95.01 ล้านดอลลาร์สหรัฐฯ ขายหุ้นไทย -95.47 ล.ดอลลาร์สหรัฐฯ ขายหุ้นอินโดฯ -3.19 ซื้อหุ้นฟิลิปปินส์ +3.65 ล.ดอลลาร์สหรัฐฯ

- (0) ค่าเงินบาทเข้านี้อ่อนค่าอยู่ที่ 34.85 บาท/ดอลลาร์สหรัฐฯ
- (+) ผลตอบแทนพันธบัตรสหรัฐฯ 10 ปี ลดลงอยู่ที่ 4.253 %
- (+) ดัชนี BDI วานนี้ +305 จุด อยู่ที่ 2,696
- (-) BitCoin เข้านี้ -0.47% อยู่ที่ 37,763 ดอลลาร์สหรัฐฯ

## Economic Calendar

### ในประเทศ

- 29 พ.ย. ประชุมคณะกรรมการนโยบายการเงิน (กนง.) ครั้งที่ 6/2566
- 31 พ.ย. ธนาคารแห่งประเทศไทย(ธปท.)รายงานภาวะเศรษฐกิจไทย สัปดาห์ที่ 5 สศค.แถลงดัชนีอุตสาหกรรม สศค.รายงานภาวะเศรษฐกิจการคลัง, ภาวะเศรษฐกิจภูมิภาค, ดัชนีความเชื่อมั่นอนาคตเศรษฐกิจภูมิภาค

### ต่างประเทศ

- 27 พ.ย. US รายงานจำนวนใบอนุญาตก่อสร้าง US ยอดขายบ้านใหม่ ( ต.ค.)
- 28 พ.ย. US รายงานความเชื่อมั่นผู้บริโภคจากซีบี (พ.ย.)
- 29 พ.ย. US ดัชนีจีดีพี (ไตรมาสต่อไตรมาส) (ไตรมาส 3) US สินค้าคงคลังน้ำมันดิบ
- 30 พ.ย. CN ดัชนี PMI ภาคการผลิตของจีน (พ.ย.) EU ดัชนีราคาผู้บริโภค (CPI) (ปีต่อปี) (พ.ย.) US จำนวนคนที่ยื่นขอรับสวัสดิการว่างงานครั้งแรก US ดัชนีราคาด้านการบริโภคส่วนบุคคล (PCE Price Index ( ต.ค.)
- 01 ธ.ค. US ดัชนี PMI ภาคการผลิตจากสถาบันไอเอสเอ็ม (ISM) (พ.ย.) US คำกล่าวของนายพาวเวลล์ (Powell) ประธานธนาคารกลางสหรัฐฯ

## Theme Strategy

- Theme ฟื้นเต้านปี 2566 ต้อนรับนักท่องเที่ยวต่างชาติฟื้นตัว
- (1) กลุ่มท่องเที่ยวและสินค้าการ ได้แก่ CENTEL\*, ERW\*, MINT\*, SHR\*, VRANDA\*, SPA\*
  - (2) กลุ่มขนส่งและบริการ ได้แก่ AOT, AAV, BA\*, BAFS\*, BEM\*
  - (3) กลุ่มการอุปโภคบริโภค ได้แก่ CPALL, MAKRO\*, GLOBAL\*, HMPRO\*, CPN\*, CRC, COM7\*, BEAUTY\*, KAMART\*, ICHI\*, CBG\*, SAPPE\*, SNNP\*
  - (4) กลุ่ม ร.พ.อิงผู้ป่วยต่างชาติ (นักท่องเที่ยวตะวันออกกลาง / จีน) ได้แก่ BDMS, BH\*, EKH\*, PR9\*
  - (5) กลุ่มสื่อออนไลน์ (เพิ่มตามจำนวน eyeball) ได้แก่ PLANB\*
  - (6) กลุ่มธนาคารพาณิชย์ (ปรับขึ้นดอกเบี้ย สินเชื่อขยายตัว) ได้แก่ BBL, KTB\*
  - (7) กลุ่มอสังหาฯ - นิคมอุตสาหกรรม (นักลงทุนจีน / ลงทุน EV ใน EEC) ได้แก่ ORI\*, AMATA\*, ROJNA\*, WHA\*, AP\*, SC\*

\*\*หุ้นแนะนำเชิงกลยุทธ์ที่ยังไม่อยู่ใน Coverage ของฝ่ายวิจัย

Asset Allocation: Equity 50% Fixed Income 30% Alternative Investment etc. Gold 10% Cash 10%

Today Fundamental Research: -

Monthly Portfolio November 2023: MENA\*, TU\*, ITC\*, RBF\*, CBG\*



**ไฟฟ้าตีปีกเอฟทีซีขึ้น 90 สต. บิกริมกำไรพุ่งพรวด 26% GPSC ไม่น้อยหน้า เพิ่ม 20% ค่าไฟงวดใหม่ 4.68 บาท**หุ้นโรงไฟฟ้าคึกคัก รับ กกพ.เคาะค่าเอฟทีเพิ่ม 89.55 สตางค์ต่อหน่วย ต้นค่างวดม.ค.-เม.ย. 67 เพิ่มขึ้น 4.68 บาท โบรกฯ ประเมินกำไร BGRIM เพิ่มขึ้น 26% ราคาเป้าหมาย 42 บาท ส่วน GPSC กำไรเพิ่ม 20% เนื่องจากมีสัดส่วนโรงไฟฟ้า SPP กว่า 70-80% ขณะที่ GULF รับอานิสงส์ด้วย ราคาเป้าหมาย 56 บาท(ข่าวหุ้น)

**มาแล้ว! JAS บันผล 0.60 บ. ยิลด์ 31%ดร.โสรัจย์ อัคระประภา**ประธานกรรมการ บริษัท จัสมิน อินเตอร์เนชั่นแนล จำกัด (มหาชน) หรือ JAS เปิดเผยว่า คณะกรรมการบริษัท มีมติอนุมัติให้จ่ายเงินปันผลระหว่างกาล จากกำไรสะสมและกำไรสุทธิจากผลการดำเนินงานตั้งแต่วันที่ 1 ม.ค.-22 พ.ย. 2566 อัตราหุ้นละ 0.60 บาท รวมเงินปันผลทั้งสิ้น 5,155.69 ล้านบาท มีกำหนดขึ้น XD 13 ธ.ค. 2566 และจ่ายเงินปันผลวันที่ 21 ธ.ค. 2566 คิดเป็นอัตราผลตอบแทนจากเงินปันผลประมาณ 31% จากราคาปิดล่าสุด 1.94 บาท(ข่าวหุ้น)

**KTC-BBL-KTB-TIDLOR ตีปีกรับแก้หนี้นอกระบบ4** หุ้นในกลุ่มแบงก์และไฟแนนซ์ เฮลั่น! รับประโยชน์นโยบายแก้หนี้นอกระบบ นำโดย KTC BBL KTB TIDLOR ขณะที่ KTC รับไตรมาส 4 ที่เป็นไฮซีซั่น และเตรียมรับประโยชน์จากโครงการ e-Refund(ข่าวหุ้น)

**ดีเอสไอทูปโต๊ะคดี STARK สรุปล้านวน-ผู้ต้องหาวันนี้** “กรมสอบสวนคดีพิเศษ” ลั่นวันนี้พนักงานสอบสวนพร้อมสรุปรายชื่อผู้ต้องหาคดีหุ้น STARK ก่อนส่งสำนวนถึงมืออัยการภายใน 2-3 วัน ส่วนผู้สอบบัญชีดีลอยท์ ต้องรอรายงานจากก.ต.ด.ก่อนลงดาบ ขณะที่คดีหุ้น MORE เรียกรับทราบข้อกล่าวหาแล้ว 27 ราย “สมนึก ตงฮั่ว” ปฏิเสธทุกข้อกล่าวหา พร้อมทั้งคดีหมู่เดือน(ข่าวหุ้น)

**DELTA เสียหวุด SET50 JMT-KCE-ITC เข้าเสียบ!DELTA** ไม่น่ารอดโอกาสสูงหลุด SET50 หลัง “เทิร์นโอเวอร์ เรโซ” เดือน พ.ย. ไม่ถึง 2% จับตาอาจถูก Passive fund ขายอีก 6.9 พันล้านบาท หลังตลาดหลักทรัพย์เปิดกระดานใหม่ SET50FF/SET100FF ด้าน INTUCH และ TLI เสี่ยงถูกถอดเชนกัน ส่วนหุ้นรอเข้าใหม่ นำโดย JMT, KCE และ ITC ทั้งหมดมีผลในรอบครึ่งแรกปี 67(ข่าวหุ้น)

**DITTO เซ็นเพิ่มอีก ปลุกป่า 6.5 หมื่นไร่“ดิทโต้”** ลงนามโครงการปลูกป่าชายเลนเพิ่มอีก 65,547 ไร่ พื้นที่ 5 จังหวัดภาคใต้ “กระบี่-ตรัง-พังงา-สตูล-สุราษฎร์ธานี” ระยะเวลาดำเนินโครงการ 30 ปี รวมกับโครงการเดิมเพิ่มพื้นที่ปลูกป่าชายเลนขึ้นเป็น 176,496 ไร่ เดินหน้าธุรกิจคาร์บอนเครดิตอย่างต่อเนื่อง(ข่าวหุ้น)

**AOT เลิกคิดค่าธรรมเนียมเข้าพัก กระทบรายได้จับจ่าย!** หุ้น “ท่าอากาศยานไทย” ร่วงต่อ นักลงทุนเทขาย กังวลแผนยกเลิกร้านค้าปลอดอากร (Duty Free) ขาเข้า ด้านโบรกเกอร์ประเมินเกิดขึ้นยาก มีสัญญาฉบับค้าง เพาเวอร์ชัดเจน ถ้าทำก็โดนฟ้อง แต่ถ้ามีจริงก็กระทบรายได้ไม่มาก เพราะมีร้านค้าน้อยมาก มองเป็นจังหวะเก็บหุ้น AOT หลังถูกเทขายต่อเนื่อง ราคาเป้าหมาย 78 บาท พร้อมรับปันผล 0.36 บาทต่อหุ้น(ข่าวหุ้น)

**BBL ยุติขึ้นดอกเบี้ย มั่นคงเอ็นพีแอลได้“ชาติศิริ”** หัวเรือ BBL ลั่นไม่ขึ้นดอกเบี้ย ซึ่งเป็นระดับที่เหมาะสมแล้ว เดินหน้าส่งเสริมลูกค้าให้มีสภาพคล่องเพียงพอ แข่งขันต่างประเทศ เชื้อเอ็นพีแอลอาจจะมีบ้างแต่จะคุมได้ แม้เศรษฐกิจจะยังท้าทาย เดินหน้าพัฒนาการบริการในไทย ควบคู่ขยายใหญ่ต่างประเทศ เชื้อรัฐบาลและออปท. จะหนุนเอกชน ด้าน ดร.กอบศักดิ์ ภูตระกูล หัวหน้าส่งออกปิ่นป่วนต้นปีหน้า(ทันหุ้น)

**NER ผลិតสู่ 8 แสนตัน อัดฉีดลงทุน 1.2 พันล.NER** เล็งเสนอบอร์ดลงทุน 1.2 พันล้านบาท เพิ่มกำลังผลิตอีก 3 แสนตัน ต้นกำลังผลิตรวมโดดสู่ 8 แสนตัน คาดปลายปีหน้ากำลังผลิตเพิ่ม 1.7 แสนตัน เซ็นสัญญาลูกค้าเพิ่มหลายราย แย้มงบไตรมาส 4/2566 เติบโต แผ่นปรองนอนอนุปปศสัตว์ออเดอร์เข้า โบรกฯฐานะการเงินแกร่ง จ่ายปันผลยิลด์สูงปีละ 7% ราคาเป้าหมาย 4.70-5.20 บาท(ทันหุ้น)

**AMATA จ่อขายที่รายใหญ่ แบ็กล็อกหนา 1.06 หมื่นล.AMATA** มองไตรมาส 4/2566 เติบโต จ่อขายที่ดินให้รายใหญ่เพิ่ม คาดยอดขายโค้งสุดท้ายปีนี้จะทะลุ 500 ไร่ หนุนทั้งปียอดขายที่ดินพุ่ง 1.7-2 พันไร่ อวดแบ็กล็อกในมือหนา 1.06 หมื่นล้านบาท ปีหน้าโดดเด่น ดีมานด์ต่างชาติแห่เข้าลงทุนทั้งในไทย-เวียดนามต่อเนื่อง(ทันหุ้น)

**AH เร่งอัปเดตฐานอีวี ลั่นฝ่ามรสุมโตต่อAH** มั่นใจปีหน้าเติบโต แม้เผชิญความท้าทาย แต่บริษัทย่อตัวทั้งอาร์วี และในโปรตุเกสดี มีคำสั่ง EV เข้ามาอย่างต่อเนื่อง เล็งโอกาสญี่ปุ่น และสหรัฐอเมริกา ย้ำชัดปีนี้ผลงานโต 10-15% ตามเป้า ด้านนักวิเคราะห์หมีมองเป็น “บวก” ต่อกรณีที่ AH เดินหน้ารุกตลาด EV อย่างมีนัยสำคัญ เน้นซื้อ เป้า 41 บาท ปันผลปี 2567 สูงกว่า 7%(ทันหุ้น)

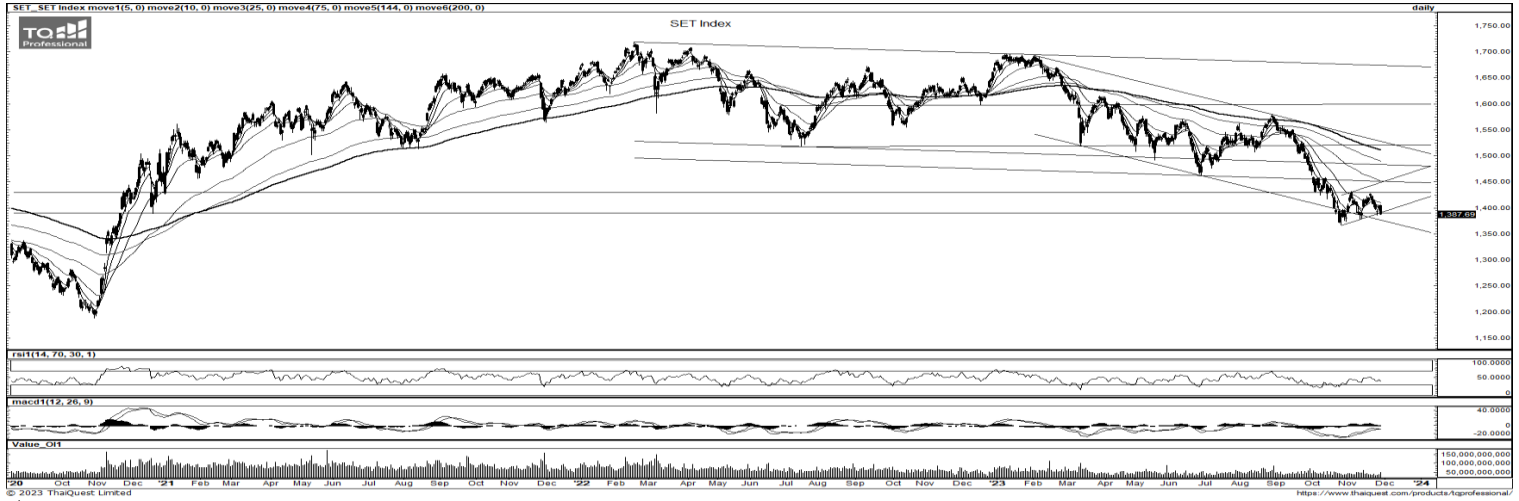
**III รุกเส้นทางจีน-สหรัฐ ดีมานด์พุ่งรับไฮซีซั่นIII** “ทิพย์ ดาลาล” ส่งชกไตรมาส 4/2566 ปริมาณการขนส่งและค่าระวางเร่งรับช่วงไฮซีซั่น เผยเส้นทางจีน-สหรัฐ ต้องการขนส่งเพิ่ม สอดคล้องกับ “หอการค้า” ที่คาดการณ์ส่งออกของไทยไตรมาส 4/2566 โต 6.8% และค่าเงินบาทอ่อนค่าหนุน ขณะที่ความเชื่อมั่นของผู้บริโภคประเทศคู่ค้าเพิ่ม(ทันหุ้น)

**BLC ปีหน้าโกย 1.6 พันล. ลุยออกโปรดักต์ใหม่ดันBLC** ปักหมุดปี 2567 รายได้เหนือ 1.6 พันล้านบาท หลังรุกเจาะตลาด-ป้อนโปรดักต์ใหม่ต่อเนื่อง พร้อมจ่อเปิดตัวโปรดักต์ใหม่ ส่วนโค้งท้ายฟอร์มแจ่ม อานิสงส์เข้าช่วงไฮซีซั่น แคมเปญเรื่องสร้างโรงงานผลิตยาเพิ่ม คาดชัดเจนปีหน้า

**TMI จ่อขายคาร์บอน 80 ล. บุกปีหน้าหนุนบโโตโดดTMI** ตีลขายคาร์บอนเครดิตใกล้จบ คาดชัดเจนไตรมาส 1/2566 ตีลลูกค้าคำนวณยอดขายสูงถึง 80 ล้านบาท หนุนผลงานปีหน้าโตก้าวกระโดด ฟากบอสใหญ่ “ธีระชัย ประสิทธิ์รัตนพร” ส่งชกโค้งท้ายอุปกรณส่งออกสองฮอต ไฮซีซั่นหนุนยอดทะยาน เดินหน้าโรงไฟฟ้า 5.4 เมกะวัตต์เต็มสูบ (ทันหุ้น)

**IND เส่งส่งท้ายปีชดโปรเจกต์ใหม่รับทรัพย์ 50.60 ล.IND** ปลื้มค่างานโครงการขยายระบบจ่ายน้ำมั่นคงลั่นน้ำมั่นคงจริง มูลค่า 50.60 ล้านบาท หนุนแบ็กล็อกแตะ 1.79 พันล้านบาท ฟากผู้บริหารเดินหน้านำประมูลโครงการใหม่ทั้งภาครัฐและเอกชนต่อเนื่อง มั่นใจปีมีผลงานปีนี้ได้ไม่ต่ำกว่า 15%(ทันหุ้น)

ข้อมูลในเอกสารฉบับนี้ รวบรวมมาจากแหล่งข้อมูลที่น่าเชื่อถือ อย่างไรก็ดี บริษัทหลักทรัพย์ คิงส์ฟอร์ด จำกัด (มหาชน)ไม่สามารถที่จะยืนยันหรือรับรองความถูกต้องของข้อมูลเหล่านี้ได้ ไม่ว่าประการใด ๆ บทวิเคราะห์ในเอกสารนี้ จัดทำขึ้นโดยอ้างอิงหลักเกณฑ์ทางวิชาการเกี่ยวกับหลักการวิเคราะห์ และมีได้เป็นการชี้แนะ หรือเสนอแนะให้ซื้อหรือขายหลักทรัพย์ใด ๆ การตัดสินใจซื้อหรือขายหลักทรัพย์ใด ๆ ของผู้อ่าน ไม่ว่าจะเกิดจากการอ่านบทความในเอกสารนี้หรือไม่ก็ตาม ล้วนเป็นผลจากการใช้วิจารณญาณของผู้อ่าน โดยไม่มีส่วนเกี่ยวข้องกับคิงส์ฟอร์ด จำกัด บริษัทหลักทรัพย์ คิงส์ฟอร์ด จำกัด (มหาชน) ไม่ว่ากรณีใด



ที่มา: TQ Professional, Day

Resistance 1,390 - 1,400

Support 1,380 - 1,370

SET Daily: ช่วงสั้นดูแนวรับ 1,385 เป็นเกณฑ์

กลยุทธ์การลงทุน SET Index พลิกย่อแรงส่อหลุดกรอบสามเหลี่ยม ประเมินหากยืน 1,385 ไม่ได้ไปรอแถว  
โซนแนวรับเดิม 1,380/1,370 ส่วนแนวต้านระยะสั้น 1,390/1,400



ที่มา: TQ Professional, TF weekly

SET Weekly: Sideways down

กลยุทธ์การลงทุน ระยะกลางติดตามข้อมูลทางเศรษฐกิจที่จะส่งผลกระทบต่อ การตัดสินใจเรื่องนโยบายดอกเบี้ยของธนาคารกลางหลัก อย่างไรก็ตามเงินเพื่อ พื้นฐานที่ยังคงอยู่สูงกว่าเป้าหมาย อาจจำเป็นต้องคงดอกเบี้ยในระดับสูง ยาวนานขึ้น ในทางเทคนิค TF weekly แท่งเทียนรายสัปดาห์แกว่งตัวภายใน กรอบ sideways down ถูกกดใต้เส้น EMA5-10 Week ประเมินกรอบการ เคลื่อนไหว แนวต้าน 1,460/1,480 แนวรับ 1,370/1,350 จุด



ที่มา: TQ Professional, TF daily

Gold Spot: ปรับขึ้นต่อ

กลยุทธ์การลงทุน Gold Spot ได้แรงหนุนจากคาดการณ์ Fed หยุดขึ้น ดอกเบี้ย ประกอบกับ Bond Yield อ่อนค่า // แท่งเทียนดีดขึ้นผ่าน US\$2,020/Oz แล้วไปต่อพร้อมทดสอบแนวต้านถัดไป US\$2,060-2,070/Oz ตามลำดับ ส่วนแนวรับ US\$2,030-2,020/Oz

Resistance 2,060 - 2,070

Support 2,030 - 2,020

**Technical Analyst**

Apichai Raomanachai No. 002939

**Asst. Technical Analyst**

Noppom Chaykaew No. 043964

ข้อมูลในเอกสารฉบับนี้ รวบรวมมาจากแหล่งข้อมูลที่นำเชื่อถือ อย่างไรก็ตาม บริษัทหลักทรัพย์ คิงส์ฟอร์ด จำกัด (มหาชน) ไม่สามารถที่จะยืนยันหรือรับรองความถูกต้องของข้อมูลเหล่านั้นได้ ไม่ว่าประการใด ๆ บทวิเคราะห์ในเอกสารนี้ จัดทำขึ้นโดยอ้างอิง หลักเกณฑ์ทางวิชาการเกี่ยวกับหลักการวิเคราะห์ และมีได้เป็นการชี้นำ หรือเสนอแนะให้ซื้อหรือขายหลักทรัพย์ใด ๆ การตัดสินใจซื้อหรือขายหลักทรัพย์ใด ๆ ของผู้อ่าน ไม่ว่าจะเกิดจากการอ่านบทความในเอกสารนี้หรือไม่ก็ตาม ล้วนเป็นผลจากการใช้ วิจารณญาณของผู้อ่าน โดยไม่มีส่วนเกี่ยวข้องกับหรือพันธมิตรหุ้นใด ๆ กับ บริษัทหลักทรัพย์ คิงส์ฟอร์ด จำกัด(มหาชน) ไม่ว่ากรณีใด





ที่มา ; TQ Professional

## CBG

Resistance 85.00-87.00

Support 81.00

แนะนำแก๊งกำไร แท่งเทียนฟื้นตัวขึ้นผ่านแนวต้านและเส้น EMA200 วัน  
ด้านปริมาณการซื้อขายเข้าสะสม ส่วน Indicator MACD / RSI มีแนวโน้ม  
เป็นบวก เบื้องต้นคาดการณ์การขึ้นต่อ โดยมีแนวต้านถัดไป 85.00-87.00  
บาท แนวรับ 81.00 บาท ส่วนจุด Stop Loss 80.00 บาท



ที่มา ; TQ Professional

## ROJNA

Resistance 6.15-6.35

Support 5.90

แนะนำแก๊งกำไร แท่งเทียนแกว่งสร้างฐานในโซนพัก ด้านปริมาณการซื้อ  
ขายเข้าสะสม ส่วน MACD / RSI ส่งสัญญาณบวก เบื้องต้นคาดการณ์การ  
ปรับตัวขึ้นต่อ โดยมีแนวต้านบริเวณ 6.15-6.35 บาท ส่วนแนวรับ 5.90  
บาท และ Stop Loss ที่ 5.80 บาท



ที่มา ; TQ Professional

## TU

Resistance 15.20-15.60

Support 14.60

แนะนำแก๊งกำไร แท่งเทียนฟื้นตัวขึ้นจากแนวพัก พร้อมปริมาณการซื้อ  
ขายเข้าสะสม ส่วน MACD / RSI อยู่ในทิศทางบวก เบื้องต้นคาดการณ์การ  
ขยับขึ้นต่อ โดยมีแนวต้าน 15.20-15.60 บาท ส่วนแนวรับ 14.60 บาท และ  
Stop Loss ที่ 14.40 บาท

### Technical Analyst

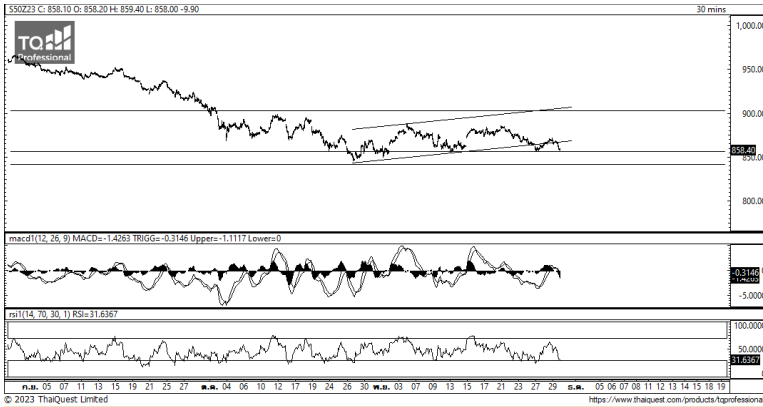
Apichai Raomanachai No. 002939

### Asst. Technical Analyst

Nopporn Chaykaew No. 043964



วันพฤหัสบดีที่ 30 พฤศจิกายน พ.ศ. 2566



### ภาพการลงทุในระยะสั้น

S50Z23 ปิดที่ 858.40 จุด ปรับตัวลดลง 9.90 จุด หรือ -1.14% S50Z23 มีการปรับตัวลดลงทำให้หลุดกรอบแนวโน้มเดิมทั้งนี้ยังมี Low เดิมที่ 855 ถ้าหากหลุดจะเป็นการยืนยันขาลง โดยมีแนวรับที่ 855 จุด และมีแนวต้านที่บริเวณ 865 จุด ส่วน Indicator สนับสนุนแนวโน้มขาลง ซึ่งในระยะสั้นมองว่าการจะกลับมาอยู่ในกรอบแนวโน้มเดิมเป็นเรื่องยาก น่าจะเป็นการ Sideway อยู่ในกรอบแคบๆหรือเลือกการปรับตัวลง กลยุทธ์ควร ใช้ 860 เป็นเกณฑ์ หากสามารถกลับป็นขึ้นเหนือได้การเปิดสถานะ Long จะได้เปรียบกว่า แต่หากไม่สามารถยืนยันเหนือ 860 จุดได้ ควรเลือกฝั่ง Short จะเป็นฝั่งที่ได้เปรียบกว่า



ที่มา: Kingsford Research

### ภาพการลงทุรายสัปดาห์

สำหรับภาพรายสัปดาห์แนะนำ Wait & See แท่งเทียนรายสัปดาห์ของ SET 50 INDEX FUTURE สัปดาห์นี้ทำระดับอยู่แถวแนวรับยังมีแรงขายออกมา กดดันปรับตัวขึ้นได้ยาก ส่วน Indicator ยังเป็นการสนับสนุนแนวโน้มขาลง และมีแรงลงสนับสนุนเพิ่มขึ้น ทำให้ภาพระยะกลางจะมีการเคลื่อนไหวในลักษณะปรับตัวลงเพื่อกลับไปทดสอบแนวรับอีกครั้ง โดยมอง แนวต้านอยู่ที่ 870 จุด มีแนวรับ ที่ 855 จุด ใช้ 855 จุด เป็นจุดตัดสินใจหากหลุด ควรเปิดสถานะ Short 1/3 Port จะได้เปรียบกว่า แต่หากสามารถกลับ ป็นขึ้นเหนือ 870 ได้ควรเน้นการ Trading Long

### Market Overview

นักลงทุนต่างชาติ Short สุทธิ -21,934 สัญญา ส่วนยอดสะสมประจำเดือน พ.ย. มียอด Short สุทธิ -20,173 สัญญา และยอดสะสม ปี 2566 เป็นยอด Short สุทธิ -316,024 สัญญา ในส่วนของ ตลาดหุ้นสหรัฐเมื่อวานนี้ ดัชนี DJIA ปิด +0.04%, ดัชนี S&P500 ปิดที่ -0.09% และ ดัชนี Nasdaq ปิดที่ -0.16% เจ้าหน้าที่เฟดได้ออกมาส่งสัญญาณที่สร้างความไม่มั่นใจให้กับตลาด โดยนายโรมัล บาร์กิน ประธานเฟดสาขาชิคาโกให้สัมภาษณ์กับสำนักข่าวซีเอ็นบีซีเมื่อวานนี้ว่า เขาไม่มั่นใจว่าเงินเฟ้อของสหรัฐจะปรับตัวลงสู่เป้าหมายของเฟดที่ระดับ 2% หรือไม่ และเฟดจำเป็นต้องปรับขึ้นอัตราดอกเบี้ยอีกหากเงินเฟ้อติดตัวขึ้น ส่วนอีกปัจจัยที่ทำให้ตลาดอ่อนแรงลงนั้น มาจากการที่นักลงทุนขายทำกำไรหลังจากตลาดพุ่งขึ้นอย่างแข็งแกร่งในเดือนนี้ "กระทรวงพาณิชย์สหรัฐเปิดเผยตัวเลขประมาณการครั้งที่ 2 ของผลิตภัณฑ์มวลรวมภายในประเทศ ( GDP) ประจำไตรมาส 3/2566 โดยระบุว่า GDP ขยายตัว 5.2% ซึ่งสูงกว่าการประมาณการครั้งที่ 1 ที่ระดับ 4.9% และสูงกว่าตัวเลขคาดการณ์ของนักวิเคราะห์ที่ระดับ 5.0% โดยได้แรงหนุนจากการลงทุนของภาคเอกชนและการใช้จ่ายของรัฐบาล นักลงทุนจับตาการเปิดเผยดัชนีราคาการใช้จ่ายเพื่อการบริโภคส่วนบุคคล ( PCE) ประจำเดือน ต.ค.ของสหรัฐในวันนี้ โดยดัชนี PCE เป็นมาตรวัดเงินเฟ้อที่เฟดให้ความสำคัญเนื่องจากสามารถตรวจจับการเปลี่ยนแปลงในพฤติกรรมของผู้บริโภค และครอบคลุมราคาสินค้าและบริการในวงกว้างมากกว่าดัชนีราคาผู้บริโภค (CPI)

	Close	Change	Volume	OI
SET50	857.90	-8.5	1,000,894,700	724,902
S50X23	859.06	-8.9	2	97
S50Z23	858.40	-9.9	186,742	592,627
S50F24	857.50	-9.5	64	310
S50H24	856.60	-9.8	23,157	88,426

Source: TQ Pro

	Last	Support	Resistance
SET50	857.90	855	865
S50Z23	858.40	855	865
S50H24	856.60	855	865

Source: Kingsford Securities

Volume by Investors	SET (Million Bath)	Index Futures (Contracts)
Local Institutions	694.84	6,743
Foreign	-3,327.55	-21,934
Local Investor	2,344.54	15,191

ข้อมูลในเอกสารฉบับนี้ รวบรวมมาจากแหล่งข้อมูลที่น่าเชื่อถือ อย่างไรก็ดี บริษัทหลักทรัพย์ คิงส์ฟอร์ด จำกัด (มหาชน) ไม่สามารถที่จะยืนยันหรือรับรองความถูกต้องของข้อมูลเหล่านี้ได้ ไม่ว่าประการใด ๆ บทวิเคราะห์ในเอกสารนี้ จัดทำขึ้นโดยอ้างอิงหลักเกณฑ์ทางวิชาการเกี่ยวกับหลักการวิเคราะห์ และมีได้เป็นการชี้แนะ หรือเสนอแนะให้ซื้อหรือขายหลักทรัพย์ใด ๆ การตัดสินใจซื้อหรือขายหลักทรัพย์ใด ๆ ของผู้อ่าน ไม่ว่าจะเกิดจากการอ่านบทความในเอกสารนี้หรือไม่ก็ตาม ล้วนเป็นผลจากการใช้วิจารณญาณของผู้อ่าน โดยไม่มีส่วนเกี่ยวข้องกับหรือพันธะผูกพันใด ๆ กับ บริษัทหลักทรัพย์ คิงส์ฟอร์ด จำกัด (มหาชน) ไม่ว่ากรณีใด

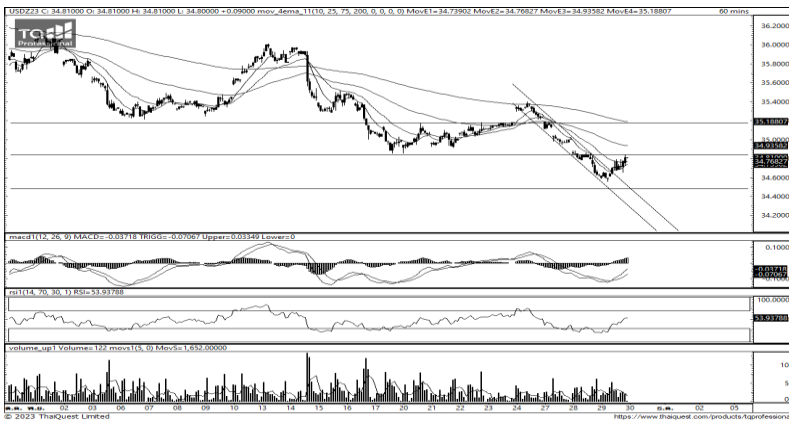
# SET50 Index Futures



KINGSFORD

Series	Close	Chg	Vol. Contracts	OI	OI Chg	Theoretical	Basis	Daly Left	LTD
S50X23	859.06	-8.9	2	94	3	-	1.16	-	29/11/2023
S50Z23	858.40	-9.9	186,742	479,342	113,285	857.70	0.50	28	28/12/2023
S50F24	857.50	-9.5	64	303	0	857.46	-0.40	61	30/1/2024
S50H24	856.60	-9.8	23,157	76,906	7	857.03	-1.30	119	28/3/2024
S50M24	854.60	-9.9	3,987	26,764	11,520	856.37	-3.30	210	27/6/2024

## Currency Futures



ที่มา: Kingsford Research

### ภาพการลงทุนระยะสั้น

เข้านี้ dollar index อยู่ที่ 102.74 จุด อ่อนค่าลง 0.02% โดยที่ USDZ23 เมื่อวานนี้ปิด แข็งค่าขึ้น 0.14 บาท/USD ค่าเงินในระยะเวลาสั้นมีการปรับตัวขึ้นเหนือแนวโน้มขาลงหลัง ทำจุดต่ำสุดในรอบ 1 เดือน และกลับขึ้นมาเหนือ EMA 25 วัน ส่วน Indicator เป็นการ สันับสนุนแนวโน้มขาลง แต่ RSI กลับขึ้นมาอยู่ในโซนขาขึ้น ทำให้มองการเคลื่อนไหว เป็นในลักษณะ Sideway Up โดยมี EMA 75 วันเป็นตัวกีดตันดัชนี มองกรอบการ เคลื่อนไหวของ USDZ23 อยู่ที่แนวรับ 34.60 และมีแนวต้านที่ 34.90 ใช้ 34.75 เป็น เกณฑ์ในการเลือกข้างหากสามารถยืนเหนือ 34.75 ได้ควรเปิดสถานะ Long จะเป็นฝั่ง ได้เปรียบกว่า แต่หากยังไม่สามารถปรับตัวเหนือกว่า 34.75 ได้การ Short จะได้เปรียบ กว่า

	Last	Change	Volume	OI
USDZ23	34.96	-0.13	150	6,214
USDZ23	34.72	-0.14	36,102	75,375
USDF24	34.64	-0.10	4,673	9,087
USDH24	34.45	-0.10	7,179	41,684

Source: TQ Pro

	Last	Support	Resistance
RTXUSTB	34.76	34.60	34.90
USDZ23	34.72	34.60	34.90
USDH24	34.45	34.30	34.90

Source: Kingsford Securities

Apichai Raomanachai

Fundamental and Technical Investment Analysis

ID No. 002939 Tel 02-829-6999 Ext 2200

Email : apichai.ra@kfsec.co.th

Nut Kaewborisutsakul

Assistant Investment Analyst

ข้อมูลในเอกสารฉบับนี้ รวบรวมมาจากแหล่งข้อมูลที่น่าเชื่อถือ อย่างไรก็ดี บริษัทหลักทรัพย์ คิงส์ฟอร์ด จำกัด (มหาชน) ไม่สามารถที่จะยืนยันหรือรับรองความถูกต้องของข้อมูลเหล่านี้ได้ ไม่ว่าประการใด ๆ บทวิเคราะห์ในเอกสารนี้ จัดทำขึ้นโดยอ้างอิง หลักเกณฑ์ทางวิชาการเกี่ยวกับหลักการวิเคราะห์ และมีได้เป็นการชี้แนะ หรือเสนอแนะให้ซื้อหรือขายหลักทรัพย์ใด ๆ การตัดสินใจซื้อหรือขายหลักทรัพย์ใด ๆ ของผู้อ่าน ไม่ว่าจะเกิดจากการอ่านบทความในเอกสารนี้หรือไม่ก็ตาม ล้วนเป็นผลจากการใช้ วิจารณญาณของผู้อ่าน โดยไม่มีส่วนเกี่ยวข้องหรือพันธะผูกพันใด ๆ กับ บริษัทหลักทรัพย์ คิงส์ฟอร์ด จำกัด (มหาชน) ไม่ว่ากรณีใด



## Most Active Grainer (%chg)

Rank	STOCK	OI	Price Chg (20 Working Days)
1	BGRIM	4,337	15.80%
2	CBG	4,752	15.79%
3	EPG	1,181	12.21%
4	STA	1,174	8.97%
5	BCH	2,348	8.50%
6	SPRC	4,402	8.50%
7	SIRI	16,787	7.45%
8	GLOBAL	2,497	6.88%
9	CPF	23,706	5.91%
10	STEC	9,012	5.17%
11	AAV	36,793	4.26%
12	STPI	8,785	2.76%
13	KTC	70,718	2.70%
14	PTG	15,280	2.40%
15	GUNKUL	138,069	2.36%
16	AMATA	1,278	2.07%
17	CKP	6,327	1.27%
18	PLANB	9,492	1.20%
19	INTUCH	1,863	1.07%
20	ERW	1,978	0.96%
21	SCB	4,717	0.76%
22	TPIPL	4,644	0.74%
23	BANPU	57,045	0.65%
24	SAWAD	7,786	0.56%
25	EASTW	197	0.48%
26	TVO	526	0.00%
27	PSH	883	0.00%
28	AEONTS	185	-0.32%
29	TTW	1,238	-0.56%
30	M	534	-0.62%

## Top Gainers OI (%chg)

STOCK	OI	%Daily Top OI Change	STOCK	OI	%5 Day Top OI Change
BLA	2,368	165.47%	INTUCH	1,863	25.03%
BCH	2,348	61.04%	TVO	526	0.00%
KTC	70,718	2.97%	AP	1,708	-0.35%
BAY	341	0.29%	DELTA	2,356	-7.79%
QH	8,313	0.02%	QH	8,313	-11.79%
TVO	526	0.00%	SGP	1,830	-17.42%
AP	1,708	-0.12%	AOT	9,541	-17.57%
CENTEL	1,431	-1.45%	RS	57,941	-18.95%
CK	1,897	-1.81%	CK	1,897	-20.93%
BA	4,716	-4.05%	BBL	4,804	-22.10%
DELTA	2,356	-4.27%	SCC	5,632	-22.47%
SGP	1,830	-5.13%	BAY	341	-22.68%
BEAUTY	9,413	-5.62%	HANA	3,106	-24.50%
MINT	3,181	-6.33%	PSH	883	-25.36%
GUNKUL	138,069	-7.02%	THANI	10,369	-27.91%

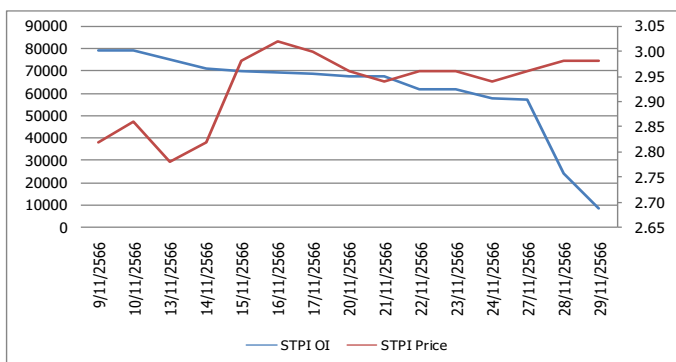
Source: TQ Pro

## Top Loser OI (%chg)

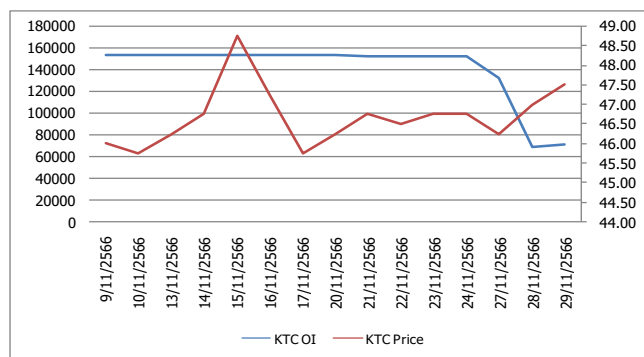
STOCK	OI	%Daily Top OI Change	STOCK	OI	%5 Day Top OI Change
SPCG	31	-93.13%	BEC	872	-96.09%
BLAND	19,970	-85.20%	SPCG	31	-93.13%
MAJOR	882	-81.05%	BLAND	19,970	-90.60%
EASTW	197	-71.86%	MAJOR	882	-90.04%
STPI	8,785	-63.92%	S	3,208	-89.20%
KTB	11,573	-57.01%	STPI	8,785	-85.92%
CHN	2,164	-53.47%	EPG	1,181	-82.58%
LPN	1,482	-50.32%	BPP	477	-79.85%
S	3,208	-48.32%	BEAUTY	9,413	-78.82%
THCOM	3,275	-47.20%	SPALI	639	-76.83%
CKP	6,327	-46.71%	GFPT	2,471	-75.58%
EPG	1,181	-45.85%	CHG	2,164	-74.22%
BPP	477	-45.61%	SAWAD	7,786	-74.10%
ORI	2,503	-45.13%	BLA	2,368	-73.57%
IVL	7,304	-44.11%	SIRI	16,787	-72.74%

## หุ้นที่มีทิศทาง ราคาและ OI ที่น่าจับตามอง

### OI Trend STPI



### OI Trend KTC



**Recommend : Short**  
**Support : 2.90**

**Resistance : 3.00**  
**Stop-Loss : 3.10**

**Recommend : Long**  
**Support : 47.00**

**Resistance : 48.50**  
**Stop-Loss : 46.50**

Source: KINGSFORD

APICHAJ RAOMANACHAI No. 002939  
NUT KAEWBORISUTSAKUL Asst. Derivatives Analyst

ข้อมูลในเอกสารฉบับนี้ รวมรวมมาจากแหล่งข้อมูลที่น่าเชื่อถือ อย่างไรก็ตาม บริษัทหลักทรัพย์ คิงส์ฟอร์ด จำกัด (มหาชน) ไม่สามารถที่จะยืนยันหรือรับรองความถูกต้องของข้อมูลเหล่านี้ได้ ไม่ว่าประการใด ๆ บทวิเคราะห์นี้เป็นเอกสารนี้ จัดทำขึ้นโดยอ้างอิงหลักการทางวิชาการเกี่ยวกับหลักการวิเคราะห์ และไม่ได้เป็นการชี้นำ หรือเสนอแนะให้ซื้อหรือขายหลักทรัพย์ใด ๆ การตัดสินใจซื้อหรือขายหลักทรัพย์ใด ๆ ของผู้อ่าน ไม่ว่าจะเกิดจากการอ่านบทความในเอกสารนี้หรือไม่ก็ตาม ล้วนเป็นผลจากการใช้วิจารณญาณของผู้อ่าน โดยไม่มีส่วนเกี่ยวข้องกับหรือหมิ่นหมิ่นใด ๆ กับ บริษัทหลักทรัพย์ คิงส์ฟอร์ด จำกัด (มหาชน) ไม่ทางกรณีใด



# Short Sales



KINGSFORD

มูลค่าการขายชอร์ต ณ วันที่ 29 พฤศจิกายน 2566

หลักทรัพย์	ปริมาณหุ้นที่ขายชอร์ต (หุ้น)	มูลค่าการขายชอร์ต (บาท)	%เทียบมูลค่าซื้อขายตลาดรวม
7UP	318,400	127,360	6.08%
AAI	381,800	1,478,928	1.93%
AAV	5,147,000	10,138,080	16.16%
AAV-R	180,000	354,113	0.57%
ACE	205,300	317,000	4.51%
ADVANC	139,000	30,210,500	5.31%
ADVANC-R	34,600	7,517,200	1.32%
AEONTS	2,400	377,250	2.98%
AEONTS-R	800	125,850	0.99%
AH	377,200	10,436,300	23.30%
AH-R	300	8,325	0.02%
AIT	340,300	1,365,698	9.09%
AIT-R	31,000	123,794	0.83%
AMATA	496,600	12,333,370	6.10%
AMATA-R	201,100	4,961,170	2.47%
AOT	3,626,200	215,952,200	3.33%
AOT-R	3,398,400	201,632,600	3.13%
AP	969,700	10,811,860	17.09%
AP-R	44,100	490,590	0.78%
AS	13,000	97,650	3.97%
ASIAN	50,500	335,075	0.73%
ASK	34,900	703,290	2.82%
ASW	3,400	28,150	2.39%
AU	13,500	124,670	2.01%
AU-R	18,000	165,600	2.69%
AUCT	68,600	799,270	3.48%
AURA	13,800	205,620	1.05%
AURA-R	44,900	667,780	3.42%
AWC	2,035,800	7,403,054	4.77%
AWC-R	5,933,500	21,627,380	13.91%
BA	344,500	4,859,910	11.76%
BA-R	202,800	2,881,850	6.92%
BAFS	24,500	595,750	13.13%
BAFS-R	27,000	656,690	14.47%
BAM	968,000	8,077,115	15.15%
BAM-R	521,800	4,361,445	8.17%
BANPU	4,039,200	31,226,405	8.83%
BANPU-R	5,454,700	42,147,850	11.92%
BAY	5,300	149,725	3.40%
BBIK	1,800	172,850	1.79%
BBIK-R	14,400	1,375,250	14.29%
BBL	329,100	49,931,650	7.13%
BBL-R	83,500	12,655,900	1.81%
BCH	996,500	21,474,440	10.99%
BCH-R	656,600	14,125,810	7.24%
BCP	314,400	13,965,350	8.62%
BCP-R	365,100	16,199,750	10.01%
BCPG	75,400	666,500	6.30%
BCPG-R	1,600	14,115	0.13%
BDMS	2,887,100	75,808,875	7.89%
BDMS-R	2,807,600	73,699,500	7.67%
BE8	24,400	764,600	2.70%
BEAUTY	120,200	57,696	3.51%
BEC	159,100	883,650	11.03%
BEC-R	136,000	756,970	9.43%

ข้อมูลในเอกสารฉบับนี้ รวบรวมมาจากแหล่งข้อมูลที่เชื่อถือได้ อย่างไรก็ตาม บริษัทหลักทรัพย์ คิงส์ฟอร์ด จำกัด (มหาชน) ไม่สามารถที่จะยืนยันหรือรับรองความถูกต้องของข้อมูลเหล่านี้ได้ ไม่ว่าประการใด ๆ บทวิเคราะห์ในเอกสารนี้ จัดทำขึ้นโดยอ้างอิงหลักเกณฑ์ทางวิชาการเกี่ยวกับหลักการวิเคราะห์ และมีได้เป็นการชี้แนะ หรือเสนอแนะให้ซื้อหรือขายหลักทรัพย์ใด ๆ การตัดสินใจซื้อหรือขายหลักทรัพย์ใด ๆ ของผู้อ่าน ไม่ว่าจะเกิดจากการอ่านบทความในเอกสารนี้หรือไม่ก็ตาม ล้วนเป็นผลจากการใช้วิจารณญาณของผู้อ่าน โดยไม่มีส่วนเกี่ยวข้องกับหรือพันธะผูกพันใด ๆ กับ บริษัทหลักทรัพย์ คิงส์ฟอร์ด จำกัด (มหาชน) ไม่ว่ากรณีใด

# Short Sales



KINGSFORD

มูลค่าการขายชอร์ต ณ วันที่ 29 พฤศจิกายน 2566

หลักทรัพย์	ปริมาณหุ้นที่ขายชอร์ต (หุ้น)	มูลค่าการขายชอร์ต (บาท)	%เทียบมูลค่าซื้อขายตลาดรวม
BEM	3,647,400	28,376,575	14.28%
BEM-R	1,741,400	13,561,595	6.82%
BGC	40,300	331,745	7.65%
BGRIM	1,699,400	45,235,300	4.56%
BGRIM-R	31,400	839,750	0.08%
BH	111,000	24,257,700	6.03%
BH-R	125,700	27,542,000	6.82%
BJC	391,000	10,079,450	7.51%
BJC-R	1,403,000	36,048,950	26.96%
BLA	72,000	1,459,510	4.38%
BLA-R	218,300	4,433,940	13.27%
BLAND	235,800	170,025	2.50%
BLAND-R	54,600	39,312	0.58%
BPP	95,600	1,414,040	29.41%
BPP-R	6,100	89,670	1.88%
BRI	23,400	195,700	2.22%
BTG	181,400	4,325,520	4.28%
BTG-R	128,300	3,061,930	3.03%
BTS	3,923,000	28,004,305	27.90%
BTS-R	1,785,400	12,750,915	12.70%
BYD	2,043,000	9,863,090	9.81%
BYD-R	1,447,300	6,975,276	6.95%
CBG	183,700	15,116,550	3.28%
CBG-R	503,600	41,452,300	8.99%
CCET	34,700	53,438	2.11%
CENTEL	256,900	10,846,150	13.67%
CENTEL-R	147,400	6,195,400	7.84%
CHAYO	397,700	2,269,030	8.25%
CHG	1,955,300	5,663,996	6.16%
CHG-R	1,914,700	5,547,034	6.03%
CK	111,000	2,394,870	15.55%
CK-R	120,500	2,593,440	16.89%
CKP	482,500	1,541,098	23.15%
CKP-R	26,900	86,080	1.29%
COM7	1,332,700	30,650,130	5.04%
COM7-R	267,600	6,154,500	1.01%
CPALL	6,995,400	373,962,250	7.61%
CPALL-R	9,540,500	507,910,375	10.38%
CPAXT	1,128,100	29,491,975	3.08%
CPAXT-R	526,600	13,717,075	1.44%
CPF	888,300	17,438,920	5.17%
CPF-R	1,803,900	35,509,020	10.50%
CPN	466,700	31,360,450	6.13%
CPN-R	676,200	45,392,925	8.88%
CRC	265,100	10,317,050	3.72%
CRC-R	1,337,700	52,032,100	18.77%
DCC	87,800	137,664	3.54%
DELTA	848,000	66,664,500	4.63%
DELTA-R	2,112,100	165,890,000	11.54%
DEMCO	2,000	5,200	3.38%
DITTO	30,100	785,975	1.03%
DITTO-R	126,900	3,295,000	4.35%
DMT	192,300	2,403,590	23.91%
DOHOME	505,800	6,251,690	7.13%
DOHOME-R	99,200	1,220,170	1.40%

ข้อมูลในเอกสารฉบับนี้ รวบรวมมาจากแหล่งข้อมูลที่นำเสนอโดย อยากรู้ก็ดี บริษัทหลักทรัพย์ คิงส์ฟอร์ด จำกัด (มหาชน) ไม่สามารถที่จะยืนยันหรือรับรองความถูกต้องของข้อมูลเหล่านี้ได้ ไม่ว่าประการใด ๆ บทวิเคราะห์นี้ออกสารนี้ จัดทำขึ้นโดยอ้างอิงหลักเกณฑ์ทางวิชาการเกี่ยวกับหลักการวิเคราะห์ และมีได้เป็นการชี้แนะ หรือเสนอแนะให้ซื้อหรือขายหลักทรัพย์ใด ๆ การตัดสินใจซื้อหรือขายหลักทรัพย์ใด ๆ ของผู้อ่าน ไม่ว่าจะเกิดจากการอ่านบทความในเอกสารนี้หรือไม่ก็ตาม ล้วนเป็นผลจากการใช้วิจารณญาณของผู้อ่าน โดยไม่มีส่วนเกี่ยวข้องกับหรือพึ่งพิงผูกพันใด ๆ กับ บริษัทหลักทรัพย์ คิงส์ฟอร์ด จำกัด (มหาชน) ไม่ว่ากรณีใด

# Short Sales



KINGSFORD

มูลค่าการขายชอร์ต ณ วันที่ 29 พฤศจิกายน 2566

หลักทรัพย์	ปริมาณหุ้นที่ขายชอร์ต (หุ้น)	มูลค่าการขายชอร์ต (บาท)	%เทียบมูลค่าซื้อขายตลาดรวม
DUSIT	7,300	54,935	3.97%
EA	1,234,400	57,430,900	8.89%
EA-R	1,012,400	47,489,000	7.29%
EGATIF	14,200	81,880	1.68%
EGCO	82,600	10,962,650	3.07%
EGCO-R	2,900	386,450	0.11%
EKH	60,000	444,425	11.34%
EKH-R	2,400	17,760	0.45%
EPG	14,100	104,340	1.84%
EPG-R	8,100	59,940	1.05%
ERW	699,700	3,674,925	9.88%
ERW-R	2,200	11,550	0.03%
ETC	27,500	75,900	5.58%
FORTH	38,400	824,610	1.95%
FORTH-R	99,700	2,125,060	5.05%
FSMART	124,100	903,680	10.02%
GFPT	136,100	1,473,640	3.30%
GFPT-R	154,500	1,671,650	3.74%
GLOBAL	738,900	12,827,900	7.32%
GLOBAL-R	563,100	9,787,620	5.58%
GPSC	584,100	27,683,050	2.72%
GPSC-R	2,075,300	99,006,250	9.65%
GULF	456,400	21,087,450	4.72%
GULF-R	996,100	45,918,875	10.30%
GUNKUL	2,541,400	6,622,530	5.84%
GUNKUL-R	4,787,200	12,471,530	10.99%
HANA	494,700	21,804,050	3.34%
HANA-R	31,600	1,390,300	0.21%
HENG	62,100	124,250	2.95%
HK01	16,151	247,695	38.47%
HKCE01	1,673	29,408	9.77%
HL	80,300	749,430	25.95%
HMPRO	917,300	10,965,390	6.38%
HMPRO-R	758,900	9,078,140	5.28%
HTC	29,200	461,560	5.80%
HUMAN	22,100	238,680	2.78%
ICHI	278,900	4,153,710	4.79%
ICHI-R	252,600	3,751,500	4.33%
III	325,600	3,299,310	23.18%
ILM	7,600	179,220	1.68%
ILM-R	13,100	308,950	2.89%
INTUCH	107,100	7,570,125	3.07%
INTUCH-R	322,700	22,823,925	9.25%
IRPC	5,019,700	10,073,410	16.20%
IRPC-R	5,680,400	11,392,156	18.33%
ITC-R	452,000	9,577,990	7.07%
ITD	1,606,100	1,919,499	11.11%
ITD-R	673,700	802,356	4.66%
IVL	726,300	18,450,275	9.65%
IVL-R	339,400	8,623,925	4.51%
JAS	4,322,100	8,456,762	6.57%
JAS-R	11,133,500	21,769,444	16.93%
JMART	1,510,400	27,451,480	8.24%
JMART-R	703,200	12,748,900	3.84%

ข้อมูลในเอกสารฉบับนี้ รวบรวมมาจากแหล่งข้อมูลที่เชื่อถือได้ อย่างไรก็ตาม บริษัทหลักทรัพย์ คิงส์ฟอร์ด จำกัด (มหาชน) ไม่สามารถที่จะยืนยันหรือรับรองความถูกต้องของข้อมูลเหล่านี้ได้ ไม่ว่าประการใด ๆ บทวิเคราะห์ในเอกสารนี้ จัดทำขึ้นโดยอ้างอิงหลักเกณฑ์ทางวิชาการเกี่ยวกับหลักการวิเคราะห์ และมีได้เป็นการชี้แนะ หรือเสนอแนะให้ซื้อหรือขายหลักทรัพย์ใด ๆ การตัดสินใจซื้อหรือขายหลักทรัพย์ใด ๆ ของผู้อ่าน ไม่ว่าจะเกิดจากการอ่านบทความในเอกสารนี้หรือไม่ก็ตาม ล้วนเป็นผลจากการใช้วิจารณญาณของผู้อ่าน โดยไม่มีส่วนเกี่ยวข้องกับหรือพันธะผูกพันใด ๆ กับ บริษัทหลักทรัพย์ คิงส์ฟอร์ด จำกัด (มหาชน) ไม่ว่ากรณีใด

# Short Sales



KINGSFORD

มูลค่าการขายชอร์ต ณ วันที่ 29 พฤศจิกายน 2566

หลักทรัพย์	ปริมาณหุ้นที่ขายชอร์ต (หุ้น)	มูลค่าการขายชอร์ต (บาท)	%เทียบมูลค่าซื้อขายตลาดรวม
JMT	1,146,900	31,380,800	7.55%
JMT-R	34,500	940,675	0.23%
JR	6,300	32,445	5.07%
JTS	25,200	1,499,800	0.64%
KAMART	35,000	431,590	1.91%
KBANK	751,500	99,262,950	13.67%
KBANK-R	149,800	19,784,350	2.72%
KCE	366,100	19,193,575	6.62%
KCE-R	268,400	13,930,700	4.85%
KEX	147,200	608,414	6.79%
KEX-R	111,100	457,664	5.13%
KKP	239,900	11,851,875	13.33%
KKP-R	103,400	5,099,725	5.75%
KLINIQ	1,300	48,100	0.14%
KSL	65,600	181,980	8.47%
KTB	2,573,600	47,710,960	10.42%
KTB-R	1,476,800	27,393,570	5.98%
KTC	225,800	10,760,750	6.84%
KTC-R	444,100	21,109,375	13.45%
LANNA	65,900	980,920	22.31%
LANNA-R	3,300	49,170	1.12%
LH	2,599,800	20,023,460	7.72%
LH-R	4,552,900	35,096,330	13.51%
LPN	58,000	228,520	9.69%
M	43,400	1,743,325	4.65%
M-R	11,600	466,900	1.24%
MAJOR	78,800	1,223,120	3.41%
MAJOR-R	246,100	3,809,440	10.66%
MASTER	4,900	265,825	0.24%
MBK	237,200	3,693,980	22.86%
MBK-R	85,600	1,331,770	8.25%
MC	73,800	846,820	2.94%
MC-R	9,800	112,700	0.39%
MEGA	51,100	2,070,850	5.26%
MEGA-R	56,400	2,284,400	5.81%
MINT	1,276,500	34,686,175	10.11%
MINT-R	811,100	21,958,650	6.43%
MTC	575,100	25,993,350	3.95%
MTC-R	1,492,800	67,275,650	10.26%
NCAP	290,500	840,630	0.80%
NER	535,300	2,508,470	16.13%
NEX	131,100	1,401,360	2.71%
NEX-R	152,600	1,632,720	3.16%
NOBLE	36,100	142,670	8.52%
NRF	238,800	1,275,080	5.23%
NSL	13,300	256,880	2.36%
ONEE	128,900	495,406	6.35%
ONEE-R	100	384	0.00%
OR	740,200	14,956,340	6.65%
OR-R	573,700	11,585,040	5.16%
ORI	190,900	1,679,670	6.36%
ORI-R	429,800	3,778,405	14.32%
OSP	745,800	17,377,410	6.19%
OSP-R	1,518,100	35,309,740	12.60%

ข้อมูลในเอกสารฉบับนี้ รวบรวมมาจากแหล่งข้อมูลที่เชื่อถือได้ อย่างไรก็ตาม บริษัทหลักทรัพย์ คิงส์ฟอร์ด จำกัด (มหาชน) ไม่สามารถที่จะยืนยันหรือรับรองความถูกต้องของข้อมูลเหล่านี้ได้ ไม่ว่าประการใด ๆ บทวิเคราะห์ในเอกสารนี้ จัดทำขึ้นโดยอ้างอิงหลักเกณฑ์ทางวิชาการเกี่ยวกับหลักการวิเคราะห์ และมีได้เป็นการชี้แนะ หรือเสนอแนะให้ซื้อหรือขายหลักทรัพย์ใด ๆ การตัดสินใจซื้อหรือขายหลักทรัพย์ใด ๆ ของผู้อ่าน ไม่ว่าจะเกิดจากการอ่านบทความในเอกสารนี้หรือไม่ก็ตาม ล้วนเป็นผลจากการใช้วิจารณญาณของผู้อ่าน โดยไม่มีส่วนเกี่ยวข้องกับหรือพึ่งพิงผูกพันใด ๆ กับ บริษัทหลักทรัพย์ คิงส์ฟอร์ด จำกัด (มหาชน) ไม่ว่ากรณีใด



# Short Sales



KINGSFORD

มูลค่าการขายชอร์ต ณ วันที่ 29 พฤศจิกายน 2566

หลักทรัพย์	ปริมาณหุ้นที่ขายชอร์ต (หุ้น)	มูลค่าการขายชอร์ต (บาท)	%เทียบมูลค่าซื้อขายตลาดรวม
PLANB	664,300	5,621,610	4.83%
PLANB-R	202,900	1,723,960	1.47%
PM	12,000	91,800	4.20%
PR9	73,000	1,113,280	7.01%
PR9-R	28,000	428,250	2.69%
PRIME	33,300	20,979	0.32%
PRM	868,400	4,511,000	13.33%
PRM-R	772,800	3,988,060	11.87%
PSH	10,600	130,380	2.65%
PSL	400,800	3,360,795	3.21%
PSL-R	866,900	7,234,670	6.94%
PTG	41,200	356,380	0.68%
PTG-R	439,700	3,816,515	7.21%
PTL	8,100	91,060	3.29%
PTT-R	29,200	1,014,700	0.11%
PTTEP	705,900	109,273,550	5.42%
PTTEP-R	325,000	50,177,500	2.49%
PTTGC	455,800	17,667,250	5.35%
PTTGC-R	1,669,100	64,667,375	19.61%
QH	3,372,500	7,352,050	19.08%
QH-R	1,173,200	2,557,492	6.64%
RABBIT	2,416,100	1,326,708	4.73%
RAM	14,800	527,275	3.26%
RATCH	337,600	11,823,775	2.47%
RATCH-R	146,500	5,104,875	1.07%
RBF	342,700	4,586,950	6.59%
RBF-R	366,700	4,901,160	7.05%
RCL	216,400	4,364,380	10.09%
RCL-R	160,500	3,222,970	7.49%
ROJNA	567,000	3,376,195	13.16%
S	927,300	825,297	18.05%
SABINA	60,100	1,596,450	12.69%
SAK	150,300	641,644	2.03%
SAMART	22,400	101,166	2.16%
SAMART-R	1,900	8,554	0.18%
SAPPE	100	7,475	0.01%
SAPPE-R	25,800	1,911,200	2.53%
SAT	72,000	1,258,480	4.76%
SAWAD	803,800	36,491,850	5.28%
SAWAD-R	1,294,700	58,452,275	8.50%
SC	1,167,200	3,719,230	25.00%
SC-R	269,000	859,146	5.76%
SCB	551,500	55,427,000	6.72%
SCB-R	540,400	54,306,675	6.59%
SCC	191,300	55,715,700	9.47%
SCC-R	77,900	22,707,000	3.86%
SCCC	500	66,000	2.13%
SCCC-R	300	39,500	1.28%
SCGP	1,120,400	43,779,300	7.92%
SCGP-R	597,600	23,389,875	4.22%
SCI	19,400	12,416	29.26%
SGC-R	6,600	10,600	0.02%
SGP-R	5,500	44,550	9.24%
SHR	38,000	98,040	1.15%
SINGER	1,167,100	14,641,800	2.49%
SINGER-R	100	1,240	0.00%

ข้อมูลในเอกสารฉบับนี้ รวบรวมมาจากแหล่งข้อมูลที่น่าเชื่อถือ อย่างไรก็ตาม บริษัทหลักทรัพย์ คิงส์ฟอร์ด จำกัด (มหาชน) ไม่สามารถที่จะยืนยันหรือรับรองความถูกต้องของข้อมูลเหล่านี้ได้ ไม่ว่าประการใด ๆ บทวิเคราะห์ในเอกสารนี้ จัดทำขึ้นโดยอ้างอิงหลักเกณฑ์ทางวิชาการเกี่ยวกับหลักการวิเคราะห์ และมีได้เป็นการชี้แนะ หรือเสนอแนะให้ซื้อหรือขายหลักทรัพย์ใด ๆ การตัดสินใจซื้อหรือขายหลักทรัพย์ใด ๆ ของผู้อ่าน ไม่ว่าจะเกิดจากการอ่านบทความในเอกสารนี้หรือไม่ก็ตาม ล้วนเป็นผลจากการใช้วิจารณญาณของผู้อ่าน โดยไม่มีส่วนเกี่ยวข้องกับหรือพึ่งพิงผูกพันใด ๆ กับ บริษัทหลักทรัพย์ คิงส์ฟอร์ด จำกัด (มหาชน) ไม่ว่ากรณีใด

# Short Sales



KINGSFORD

มูลค่าการขายชอร์ต ณ วันที่ 29 พฤศจิกายน 2566

หลักทรัพย์	ปริมาณหุ้นที่ขายชอร์ต (หุ้น)	มูลค่าการขายชอร์ต (บาท)	%เทียบมูลค่าซื้อขายตลาดรวม
SIRI	3,485,800	5,979,196	6.22%
SIRI-R	7,068,000	12,160,707	12.61%
SIS	40,400	843,260	3.90%
SIS-R	3,300	68,970	0.32%
SISB	26,500	845,225	4.10%
SISB-R	52,000	1,646,050	8.04%
SJWD	358,100	5,182,220	9.80%
SJWD-R	114,800	1,668,130	3.14%
SKY	199,600	5,455,025	9.45%
SKY-R	47,300	1,283,175	2.24%
SNNP	44,200	738,140	1.15%
SNNP-R	9,900	165,320	0.26%
SPA	41,000	493,960	7.48%
SPA-R	200	2,400	0.04%
SPALI	393,000	7,034,700	10.67%
SPALI-R	276,200	4,925,650	7.50%
SPCG	5,200	65,000	1.60%
SPRC	1,527,300	12,559,735	7.07%
SPRC-R	886,600	7,285,700	4.11%
SSP	36,100	259,945	2.72%
STA	363,900	5,854,750	5.42%
STA-R	670,500	10,770,430	9.99%
STEC	261,700	2,412,110	8.94%
STEC-R	211,700	1,961,905	7.23%
STGT	345,100	2,261,970	5.65%
STGT-R	17,500	113,750	0.29%
SUPER	184,300	77,406	3.78%
SUPEREIF	6,700	45,225	5.62%
SUSCO	362,400	1,694,492	2.66%
SYNEX	30,700	315,810	4.37%
TAE	29,700	30,428	14.36%
TASCO	349,900	5,948,270	6.22%
TASCO-R	73,800	1,254,600	1.31%
TCAP	170,200	8,277,450	14.38%
TCAP-R	64,100	3,118,650	5.42%
TEAMG	48,600	238,814	3.07%
TFG	99,700	327,044	2.37%
TFG-R	51,800	170,128	1.23%
THANI	308,900	854,816	8.97%
THANI-R	327,400	908,722	9.50%
THCOM	361,300	4,582,180	6.36%
THCOM-R	29,600	375,190	0.52%
THG	1,700	107,500	1.07%
THG-R	3,000	188,450	1.89%
TIDLOR	1,411,900	33,036,390	3.86%
TIDLOR-R	787,800	18,446,370	2.15%
TIPH	41,500	1,248,475	8.96%
TIPH-R	500	14,875	0.11%
TISCO	70,100	6,866,500	1.86%
TISCO-R	223,800	21,843,200	5.93%
TKC	248,500	3,279,530	1.07%
TKC-R	94,200	1,295,650	0.41%
TKN	152,700	1,472,635	1.80%
TKN-R	8,700	83,955	0.10%
TLI	1,241,800	12,649,700	8.27%
TLI-R	56,500	576,300	0.38%

ข้อมูลในเอกสารฉบับนี้ รวบรวมมาจากแหล่งข้อมูลที่เชื่อถือได้ อย่างไรก็ตาม บริษัทหลักทรัพย์ คิงส์ฟอร์ด จำกัด (มหาชน) ไม่สามารถที่จะยืนยันหรือรับรองความถูกต้องของข้อมูลเหล่านี้ได้ ไม่ว่าประการใด ๆ บทวิเคราะห์ในเอกสารนี้ จัดทำขึ้นโดยอ้างอิงหลักเกณฑ์ทางวิชาการเกี่ยวกับหลักการวิเคราะห์ และมีได้เป็นการชี้แนะ หรือเสนอแนะให้ซื้อหรือขายหลักทรัพย์ใด ๆ การตัดสินใจซื้อหรือขายหลักทรัพย์ใด ๆ ของผู้อ่าน ไม่ว่าจะเกิดจากการอ่านบทความในเอกสารนี้หรือไม่ก็ตาม ล้วนเป็นผลจากการใช้วิจารณญาณของผู้อ่าน โดยไม่มีส่วนเกี่ยวข้องกับหรือพึ่งพิงผูกพันใด ๆ กับ บริษัทหลักทรัพย์ คิงส์ฟอร์ด จำกัด (มหาชน) ไม่ว่ากรณีใด

# Short Sales



KINGSFORD

มูลค่าการขายชอร์ต ณ วันที่ 29 พฤศจิกายน 2566

	ปริมาณหุ้นที่ขายชอร์ต (หุ้น)	มูลค่าการขายชอร์ต (บาท)	%เทียบมูลค่าซื้อขายตลาดรวม
TOA	139,100	2,897,330	15.06%
TOA-R	27,900	580,320	3.02%
TOP	509,400	26,307,100	5.98%
TOP-R	549,600	28,456,200	6.45%
TPIPL-R	144,300	199,436	6.07%
TPIPP	73,600	245,824	2.66%
TQM	12,200	336,050	3.34%
TQM-R	1,000	27,500	0.27%
TRUE	2,837,600	16,934,940	10.46%
TRUE-R	1,443,500	8,542,390	5.32%
TTA	336,200	1,844,015	2.21%
TTA-R	637,200	3,465,935	4.18%
TTB	24,690,200	38,790,939	11.44%
TTB-R	2,405,000	3,775,850	1.11%
TTCL	42,800	160,072	15.71%
TTW	458,800	4,106,260	7.05%
TTW-R	346,200	3,098,490	5.32%
TU	2,547,600	37,661,420	6.77%
TU-R	1,083,500	16,031,340	2.88%
TVO	8,900	190,670	3.32%
TVO-R	8,900	189,930	3.32%
UTP	29,700	334,520	26.01%
VGI	1,190,100	2,498,604	13.23%
VGI-R	515,900	1,084,546	5.74%
VIBHA	141,400	261,443	5.10%
WARRIX	40,600	263,900	3.12%
WHA	14,598,200	71,420,874	9.55%
WHA-R	8,218,700	40,138,114	5.38%
WHAUP	293,700	1,149,870	7.14%
WHAUP-R	168,900	661,682	4.11%
WICE	26,600	148,960	3.87%
WORK	45,000	499,500	29.05%
XO	28,700	808,350	1.28%
XO-R	13,900	386,125	0.62%
XPG	6,922,300	7,161,848	14.66%
XPG-R	251,000	260,271	0.53%

หมายเหตุ - ไม่รวมรายการขายชอร์ตของสมาชิกที่เป็นผู้ร่วมค้ำหน่วยลงทุนหรือผู้ดูแลสภาพคล่องของหน่วยลงทุนของกองทุนรวมอีทีเอฟเพื่อบัญชีบริษัทประเภทเพื่อทำกำไรจากส่วนต่างของราคาหรือเพื่อดูแลสภาพคล่อง แล้วแต่กรณี

ข้อมูลในเอกสารฉบับนี้ รวบรวมมาจากแหล่งข้อมูลที่นำเสนอโดย อยางไรก็ดี บริษัทหลักทรัพย์ คิงส์ฟอร์ด จำกัด (มหาชน) ไม่สามารถที่จะยืนยันหรือรับรองความถูกต้องของข้อมูลเหล่านี้ได้ ไม่ว่าประการใด ๆ บทวิเคราะห์ในเอกสารนี้ จัดทำขึ้นโดยอ้างอิงหลักเกณฑ์ทางวิชาการเกี่ยวกับหลักการวิเคราะห์ และมีได้เป็นการชี้แนะ หรือเสนอแนะให้ซื้อหรือขายหลักทรัพย์ใด ๆ การตัดสินใจซื้อหรือขายหลักทรัพย์ใด ๆ ของผู้อ่าน ไม่ว่าจะเกิดจากการอ่านบทความในเอกสารนี้หรือไม่ก็ตาม ล้วนเป็นผลจากการใช้วิจารณญาณของผู้อ่าน โดยไม่มีส่วนเกี่ยวข้องหรือพันธะผูกพันใด ๆ กับ บริษัทหลักทรัพย์ คิงส์ฟอร์ด จำกัด (มหาชน) ไม่ว่ากรณีใด

# Stock Calendar



KINGSFORD

รายงานการเปลี่ยนแปลงการถือหลักทรัพย์ของผู้บริหาร (แบบ 59-2) ประจำวันที่ 29 พฤศจิกายน 2566

ชื่อผู้บริหาร	ประเภทหลักทรัพย์	วันที่ได้มา / จำนวน	จำนวน	ราคา	วิธีการ ได้มา/หน่าย	
KCG	นาย ชัยวัฒน์ วิบูลย์สวัสดิ์	หุ้นสามัญ	28/11/2566	40,000	9.00	ซื้อ
KCG	นาย ชัยวัฒน์ วิบูลย์สวัสดิ์	หุ้นสามัญ	28/11/2566	150,000	9.05	ซื้อ
CH	นาย ศักดา ศรีแสงนาม	หุ้นสามัญ	16/11/2566	100,000	2.41	ซื้อ
CH	นาย ศักดา ศรีแสงนาม	หุ้นสามัญ	21/11/2566	50,000	2.42	ซื้อ
CH	นาย ศักดา ศรีแสงนาม	หุ้นสามัญ	22/11/2566	<del>38,000</del> Revoked Reporter	by 2.42	ซื้อ
CH	นาย ศักดา ศรีแสงนาม	หุ้นสามัญ	22/11/2566	38,000	2.42	ซื้อ
CH	นาย ศักดา ศรีแสงนาม	หุ้นสามัญ	27/11/2566	<del>40,000</del> Revoked Reporter	by 2.40	ซื้อ
CH	นาย ศักดา ศรีแสงนาม	หุ้นสามัญ	27/11/2566	<del>40,000</del> Revoked Reporter	by 2.40	ซื้อ
CH	นาย ศักดา ศรีแสงนาม	หุ้นสามัญ	27/11/2566	40,000	2.40	ซื้อ
CH	นาย ศักดา ศรีแสงนาม	หุ้นสามัญ	28/11/2566	6,000	2.40	ซื้อ
TSTE	นาย ประภาส ขุดิมารพันธ์	หุ้นสามัญ	28/11/2566	1,000	9.00	ซื้อ
TNR	นาย ปรุ้มพงศ์ ขุพย์คช	หุ้นสามัญ	28/11/2566	34,400	10.08	ซื้อ
TNR	นาย ปรุ้มพงศ์ ขุพย์คช	หุ้นสามัญ	28/11/2566	35,800	10.25	ซื้อ
PG	นาง กิตยาภรณ์ ชัยถาวรเสถียร	หุ้นสามัญ	28/11/2566	3,000	8.75	ซื้อ
PPS	นาย พงศธร ธาราไชย	หุ้นสามัญ	28/11/2566	928,400	0.39	ซื้อ
MALEE	นาย ชัยฉัตร บุญรัตน์	หุ้นสามัญ	28/11/2566	3,644,700	10.00	ซื้อ
MICRO	นาง รสนันท์ ยิ่งทวีศักดิ์	หุ้นสามัญ	27/11/2566	30,000	1.96	ซื้อ
UVAN	นาย สันติ สนวนยศ	หุ้นสามัญ	29/11/2566	20,000	8.25	ซื้อ
TTI	นาย กาจกร ชื่นขุจิตต์	หุ้นสามัญ	27/11/2566	100	24.80	ซื้อ
TTI	นาย กาจกร ชื่นขุจิตต์	หุ้นสามัญ	27/11/2566	100	24.90	ซื้อ
RT	นาย กระหิ้ม ศานต์ตระกูล	หุ้นสามัญ	27/11/2566	300,000	0.82	ขาย
RT	นาย กระหิ้ม ศานต์ตระกูล	หุ้นสามัญ	28/11/2566	200,000	0.85	ซื้อ
RT	นาย กระหิ้ม ศานต์ตระกูล	หุ้นสามัญ	28/11/2566	600,000	0.83	ขาย
LEO	นาย ธิระชัย เขมณะสิริ	หุ้นสามัญ	27/11/2566	25,000	4.81	ซื้อ
LEO	นาย ธิระชัย เขมณะสิริ	หุ้นสามัญ	28/11/2566	2,000	4.80	ซื้อ
SPALI	นาง อัจฉรา ตั้งมดิธรรม	หุ้นสามัญ	28/11/2566	120,000	17.80	ซื้อ
SPALI	นาง อัจฉรา ตั้งมดิธรรม	หุ้นสามัญ	28/11/2566	50,000	17.90	ซื้อ
SPALI	นาย ประทีป ตั้งมดิธรรม	หุ้นสามัญ	28/11/2566	120,000	17.80	ซื้อ
SPALI	นาย ประทีป ตั้งมดิธรรม	หุ้นสามัญ	28/11/2566	50,000	17.90	ซื้อ
SUTHA	นาย สมชาย จตุรานนท์	หุ้นสามัญ	22/11/2566	2,000	2.40	ซื้อ
ORN	นาย ปรีดิกร บุรณุปกรณ์	หุ้นสามัญ	28/11/2566	500,000	0.96	ซื้อ
IP	นาย ดฤณวรรณ ธนินธิพันธ์	หุ้นสามัญ	28/11/2566	140,000	8.88	ซื้อ
ALT	นาง ปรีญาภรณ์ ตั้งเผ่าศักดิ์	หุ้นสามัญ	27/11/2566	500	1.66	ซื้อ
ALT	นาง ปรีญาภรณ์ ตั้งเผ่าศักดิ์	หุ้นสามัญ	27/11/2566	10,000	1.67	ซื้อ
ALT	นาง ปรีญาภรณ์ ตั้งเผ่าศักดิ์	หุ้นสามัญ	27/11/2566	20,000	1.68	ซื้อ





แบบรายงานการได้มาหรือจำหน่ายหลักทรัพย์ของกิจการ (แบบ 246-2) ประจำวันที่ 28 พฤศจิกายน 2566

หลักทรัพย์	ชื่อผู้ได้มา/จำหน่าย	วิธีการ	ประเภท หลักทรัพย์ <sup>1</sup>	% ก่อน ได้มา/ จำหน่าย	% ได้มา/ จำหน่าย	% หลัง ได้มา/ จำหน่าย	วันที่ได้มา/ จำหน่าย	% ก่อน ได้มา/ จำหน่าย (กลุ่ม) <sup>2</sup>	% ได้มา/ จำหน่าย (กลุ่ม) <sup>2</sup>	% หลัง ได้มา/ จำหน่าย (กลุ่ม) <sup>2</sup>
AIT	บริษัท เทิร์นคีย์ คอมมูนิเคชั่น เซอร์วิส จำกัด (มหาชน)	ได้มา	หุ้น	9.968	0.7988	10.7669	27/11/2566	9.968	0.7988	10.7669
STPI	นาย อนุทิน ชาญวีรกุล	จำหน่าย	หุ้น	10.2784	10.2784	0	27/11/2566	10.2784	10.2784	0
STPI	บริษัท หลักทรัพย์จัดการกองทุนเกียรตินาคินภัทร จำกัด	ได้มา	หุ้น	0	10.2784	10.2784	27/11/2566	0	10.2784	10.2784

# Stock Calendar



KINGSFORD

November 2023				
Monday	Tuesday	Wednesday	Thursday	Friday

27	28	29	30	
<b>XD</b> TIPCO (0.11 (חרע)) SRS (0.13125 (חרע)) QHHR (0.15 (חרע)) PRM (0.10 (חרע)) LHPF (0.07 (חרע)) LHK (0.14 (חרע)) KAMART (0.09 (חרע)) EPG (0.12 (חרע)) BGC (0.06 (חרע)) AKR (0.015 (חרע))  <b>Shares</b> JCK 336,914,167 Shares	<b>XD</b> TIF1 (0.135 (חרע)) SMD (0.15 (חרע)) LPH (0.03 (חרע)) HANA (0.50 (חרע)) BKKCP (0.15 (חרע)) APURE (0.15 (חרע)) <b>Shares</b> BWG 6,019 Shares	<b>XD</b> TTLPF (0.444 (חרע)) SPI (0.20 (חרע)) KBSPIF (0.244 (חרע)) IVL (0.25 (חרע)) EGATIF (0.0839 (חרע)) CPTGF (0.1836 (חרע))  <b>Shares</b> TKC 6,256,000 Shares GCAP 4,000,000 Shares	<b>XD</b> NETEASE80 (- (חרע))	

December 2023				
Monday	Tuesday	Wednesday	Thursday	Friday

				1
				<b>XD</b> TNH (0.60 (חרע))

4	5	6	7	8
<b>XD</b> SSC (0.52 (חרע)) RJH (0.25 (חרע)) MJLF (0.129 (חרע)) LVMH01 (- (חרע))		<b>XD</b> SIA19 (- (חרע)) PROSPECT (0.22 (חרע)) NVDA80X (- (חרע))		

XD – Excluding Dividend	XD(ST) – Excluding Stock Dividend	XM – Exclude meetings	XN – Ex-Capital Return	XI – Excluding Interest
XP – Excluding Principal	XR – Excluding Right	XW – Excluding Warrant	XS – Excluding Short-term Warrant	XA – Excluding All
XE – Excluding Exercise	*ND – No Dividend Payment	PD – Payment Date	XT – Excluding TSR ; @ - price per share / price per unit /	
XD – Excluding Dividend	XD(ST) – Excluding Stock Dividend	XM – Exclude meetings	XN – Ex-Capital Return	XI – Excluding Interest
XP – Excluding Principal	XR – Excluding Right	XW – Excluding Warrant	XS – Excluding Short-term Warrant	XA – Excluding All
XE – Excluding Exercise	*ND – No Dividend Payment	PD – Payment Date	XT – Excluding TSR ; @ - price per share / price per unit /	

## NVDR Update

วันพฤหัสบดีที่ 30 พฤศจิกายน 2566

### Most Active Values (Btmn)

	Top 20 Net Buying Value (B m)					Top 20 Net Selling Value (B m)					Month to Date		Year to Date						
	พ.ย.- 66					พ.ย.- 66					พฤศจิกายน 2566		03 ม.ค.-29 พ.ย. 66						
	29	28	27	24	23	29	28	27	24	23	Net Buy	Net Sell	Net Buy	Net Sell					
1 AOT	474.6	397.3	418.1	-85.6	-764.9	CPALL	-183.3	7.1	97.4	-68.2	-61.8	PTT	2,803.18	CPALL	(2,620.73)	CPALL	6,589.8	AOT	-12,663.3
2 PTT	163.6	53.2	98.7	184.6	-239.9	BBL	-95.2	200.7	-59.7	-47.9	19.2	KBANK	1,910.40	BDMS	(1,823.08)	TTB	5,259.5	KBANK	-10,034.7
3 TOP	127.6	73.8	105.9	27.9	44.3	DELTA	-94.9	24.9	2.9	-39.8	170.6	TOP	1,678.39	PTTEP	(1,676.47)	BBL	5,170.1	LH	-7,182.8
4 SCB	123.0	87.5	1.1	6.9	-33.5	HANA	-92.1	82.0	-21.9	5.2	-5.1	OR	1,364.41	BH	(1,215.65)	PTTEP	4,716.6	KKP	-3,988.3
5 RATCH	84.4	104.1	47.2	25.3	40.4	KTB	-84.3	13.2	5.7	51.4	1.8	BANPU	1,351.73	ADVANC	(1,032.52)	CPAXT	3,929.8	CRC	-3,697.4
6 ADVANC	73.9	113.1	5.2	-141.6	-16.0	TISCO	-39.5	-20.5	10.4	50.5	3.1	BCP	1,274.29	LH	(856.56)	SCC	3,460.6	PTTGC	-3,424.5
7 CPF	66.0	26.9	40.5	17.9	15.0	BJC	-35.0	-113.8	-23.5	-14.3	18.0	SCB	1,068.55	GPSC	(660.65)	TIDLOR	3,226.2	HMPRO	-2,886.3
8 MINT	61.6	66.5	49.0	-9.7	29.1	PTTEP	-33.4	48.4	-180.5	-369.1	105.0	SCC	855.15	KTB	(553.90)	BDMS	2,672.3	CPF	-2,247.5
9 EGCO	59.6	-13.8	-14.4	-38.9	21.6	KBANK	-27.0	4.5	-181.4	0.2	6.8	CPN	743.47	GLOBAL	(539.71)	SCB	2,455.5	BANPU	-2,141.8
10 SCC	38.7	17.7	20.9	9.0	36.7	STA	-25.5	-17.7	6.7	8.5	2.7	AAV	615.96	HMPRO	(493.86)	HANA	2,382.7	AWC	-2,044.4
11 PTTGC	30.5	-0.3	38.2	135.5	-7.4	LH	-23.5	-27.4	-4.3	-29.4	7.3	BBL	580.58	SPALI	(339.83)	WHA	2,316.4	IVL	-1,982.6
12 GLOBAL	27.3	19.9	0.4	-9.8	19.2	TASCO	-23.1	22.8	-11.1	-16.0	-11.0	EA	519.70	MINT	(335.02)	TASCO	1,847.2	SPALI	-1,915.3
13 BH	16.7	-31.1	-162.4	72.1	16.5	JAS	-19.9	5.2	17.1	-24.7	-6.0	SAWAD	492.21	CBG	(323.53)	BCP	1,821.2	BEM	-1,913.4
14 BANPU	14.9	-6.6	19.9	-3.3	26.8	TCAP	-19.2	39.4	-1.5	1.9	6.6	TIDLOR	427.07	JMT	(276.37)	TRUEE	1,626.3	BH	-1,861.3
15 KTC	12.3	17.6	-20.5	-24.1	-5.2	INTUCH	-16.6	3.8	24.6	-34.9	39.4	GULF	410.67	BA	(266.80)	ADVANC	1,604.5	RATCH	-1,705.7
16 CENTEL	10.8	34.8	1.3	-6.4	5.3	SINGER	-16.0	2.1	12.9	-3.7	7.1	RATCH	388.57	AWC	(245.70)	ICHI	1,489.1	GLOBAL	-1,602.7
17 JTS	4.4	-30.7	9.6	-11.6	37.6	AP	-15.4	-10.3	9.2	-3.9	-6.0	CPF	326.93	CPAXT	(236.97)	AAV	1,396.6	TU	-1,531.4
18 HMPRO	4.2	2.7	-28.5	-3.5	-8.3	GUNKUL	-13.4	-4.3	12.9	-26.5	10.2	SPRC	310.20	AP	(215.40)	KTB	1,299.9	TISCO	-1,514.0
19 ASIAN	3.0	4.9	0.0	-3.8	0.8	QH	-11.7	-15.5	0.7	-0.7	-0.5	ITC	268.25	BEM	(206.55)	PSG	1,142.1	GULF	-1,379.6
20 MBK	2.0	3.0	12.1	6.1	-7.5	SPALI	-11.6	-14.1	-11.1	-10.1	-20.1	MTC	247.69	AOT	(200.93)	AMATA	1,005.2	DELTA	-1,344.8

	Total Volume Shares					%		NVDR Shrs.		%	NVDR Shrs.		%	Paid up Capital (Last)
	Buy	Sell	Total	Net	Turn.			30-Nov-23	paidup		30-Nov-23	paidup		
1 24CS	53,100	-	53,100	53,100	3.95	1	24CS	10,453,955	2.43	#N/A	#N/A	430,000,000		
2 7UP	801,202	889,100	1,690,302	-87,898	16.13	2	2S	7,391,748	1.34	3,092,210	0.69	549,995,954		
3 AS	10,100	187,300	197,400	-177,200	23.61	3	3K-BAT	45,361	0.06	#N/A	#N/A	78,400,000		
4 AAI	4,187,100	1,785,601	5,972,701	2,401,499	15.11	4	7UP	92,909,724	1.81	29,743,119	0.98	5,143,071,814		
5 AAV	6,492,200	5,678,300	12,170,500	813,900	19.11	5	A	8,900	0.00	62,400	0.01	980,000,000		
6 ABM	2,000	-	2,000	2,000	0.73	6	A5	5,125,879	0.42	800,664	0.07	1,209,384,615		
7 ABM-W1	2,000	-	2,000	2,000	2.46	7	A5-W2	2,689,032	2.22	#N/A	#N/A	120,934,299		
8 ACC	100,200	43,100	143,300	57,100	3.27	8	A5-W3	1,713,651	1.42	#N/A	#N/A	120,934,299		
9 ACE	826,200	709,200	1,535,400	117,000	16.86	9	AAI	32,362,234	1.52	#N/A	#N/A	2,125,000,000		
10 ADB	9,500	-	9,500	9,500	0.88	10	AAV	1,330,899,764	10.36	353,926,265	7.30	12,849,999,997		
11 ADD	200	1,000	1,200	-800	6.97	11	ABM	4,538,180	1.13	3,268,124	1.09	400,011,700		
12 ADVANC	1,387,200	1,001,269	2,388,469	385,931	44.81	12	ABM-W1	1,405,899	2.81	#N/A	#N/A	49,988,217		
13 AEONTS	6,400	12,900	19,300	-6,500	11.97	13	ACAP	2,323,745	0.57	1,223,467	0.39	406,411,160		
14 AF	20,000	29,200	49,200	-9,200	17.94	14	ACC	16,694,039	1.24	4,306,304	0.32	1,343,055,623		
15 AGE	38,000	-	38,000	38,000	5.99	15	ACE	182,360,691	1.79	38,450,400	0.38	10,175,999,960		
16 AH	403,700	411,700	815,400	-8,000	25.18	16	ACG	1,308,105	0.22	211,225	0.04	600,000,000		
17 AHC	200	-	200	200	0.49	17	ADB	65,984,230	9.09	31,173,421	5.20	725,999,923		
18 AIE	52,500	60,100	112,600	-7,600	7.64	18	ADD	1,705,199	1.07	#N/A	#N/A	160,000,000		
19 AIT	6,800	171,350	178,150	-164,550	0.11	19	ADVANC	217,219,995	7.30	241,595,912	8.13	2,974,209,736		
20 AIT-W2	-	60,000	60,000	-60,000	5.32	20	AEONTS	17,464,441	6.99	11,410,746	4.56	250,000,000		

Source : SET.OR.TH

ข้อมูลในเอกสารฉบับนี้ รวบรวมมาจากแหล่งข้อมูลที่น่าเชื่อถือ อย่างไรก็ดี บริษัทหลักทรัพย์ คิงส์ฟอร์ด จำกัด (มหาชน) ไม่สามารถที่จะยืนยันหรือรับรองความถูกต้องของข้อมูลเหล่านี้ได้ ไม่ว่าประการใด ๆ บทวิเคราะห์ในเอกสารนี้ จัดทำขึ้นโดยอ้างอิงถึงข้อมูลทางวิชาการเกี่ยวกับหลักทรัพย์วิเคราะห์ และไม่ได้เป็นการชี้แนะหรือเสนอแนะให้ซื้อหรือขายหลักทรัพย์ใด ๆ การตัดสินใจซื้อหรือขายหลักทรัพย์ใด ๆ ของผู้ลงทุน ไม่ว่าจะเกิดจากการอ่านบทความในเอกสารนี้หรือไม่ก็ตาม ล้วนเป็นผลจากการใช้วิจารณญาณของผู้ลงทุน โดยไม่มีส่วนเกี่ยวข้องกับบริษัทคิงส์ฟอร์ด จำกัด (มหาชน) ไม่มีการฉ้อโกง



## คำแนะนำการลงทุน และความหมายของคำแนะนำการลงทุน

Stock Rating หมายถึงการให้คำแนะนำการลงทุนของบริษัท แบ่งเป็น 3 ระดับ

Buy หมายถึง ราคาพื้นฐานสูงกว่าราคาตลาด 15% หรือมากกว่า

Hold หมายถึงราคาพื้นฐานสูงกว่าราคาตลาดไม่เกิน 15% หรือต่ำกว่าราคาตลาดไม่เกิน 15 %

Sell หมายถึง ราคาพื้นฐานต่ำกว่าราคาตลาด 15% หรือมากกว่า

เอกสารฉบับนี้จัดทำขึ้นโดยบริษัทหลักทรัพย์คิงส์ฟอร์ด จำกัด (มหาชน) ข้อมูลที่ปรากฏในเอกสารฉบับนี้จัดทำโดยอาศัยข้อมูลที่จัดหาจากแหล่งที่เชื่อถือหรือควรเชื่อว่ามี ความน่าเชื่อถือ และ/หรือถูกต้อง อย่างไรก็ตามบริษัทไม่ยืนยัน และไม่รับรองถึงความครบถ้วนสมบูรณ์หรือถูกต้องของข้อมูลดังกล่าว และไม่ได้ประกันราคาหรือผลตอบแทน ของหลักทรัพย์ที่ปรากฏข้างต้น แม้ว่าข้อมูลดังกล่าวจะปรากฏข้อความที่อาจเป็นหรืออาจตีความว่าเป็นเช่นนั้นได้ บริษัทจึงไม่รับผิดชอบต่อการนำเอาข้อมูล ข้อความ ความเห็น และหรือบทสรุปที่ปรากฏในเอกสารฉบับนี้ไปใช้ไม่ว่ากรณีใดๆ ข้อมูลและความเห็นที่ปรากฏอยู่ในเอกสารฉบับนี้ได้ประสงค์จะชี้ชวน เสนอแนะ หรือจูงใจให้ลงทุน ใน หรือ ซื้อหรือขายหลักทรัพย์ที่ปรากฏในเอกสารฉบับนี้และข้อมูลมีการแก้ไขเพิ่มเติมเปลี่ยนแปลงโดยมีต้องแจ้งให้ทราบล่วงหน้า ผู้ลงทุนควรใช้ดุลยพินิจอย่างรอบคอบใน การลงทุนในหรือซื้อหรือขายหลักทรัพย์ บริษัทสงวนลิขสิทธิ์ในข้อมูลที่ปรากฏในเอกสารนี้ ห้ามมิให้ผู้ใดใช้ประโยชน์ ทำซ้ำ ดัดแปลง นำออกแสดง ทำให้ปรากฏหรือเผยแพร่ ต่อสาธารณชน ไม่ว่าด้วยประการใดๆ ซึ่งข้อมูลในเอกสารนี้ไม่ว่าทั้งหมดหรือบางส่วน เว้นแต่ได้รับอนุญาตเป็นหนังสือจากบริษัทเป็นการล่วงหน้า การกล่าว คัด หรืออ้างอิง ข้อมูลบางส่วนตามสมควรในเอกสารนี้ ไม่ว่าในบทความ บทวิเคราะห์ บทวิจัย หรือในเอกสาร หรือการสื่อสารอื่นใดจะต้องกระทำโดยถูกต้อง และไม่เป็นการก่อให้เกิดการ เข้าใจผิดหรือความเสียหายแก่บริษัท ต้องรับรู้ถึงความเป็นเจ้าของลิขสิทธิ์ในข้อมูลบริษัท และต้องอ้างอิงถึงเอกสารฉบับนี้ และวันที่ในเอกสารฉบับนี้ของบริษัทโดยชัดเจน การลงทุนในหรือซื้อหรือขายหลักทรัพย์ย่อมมีความเสี่ยง ท่านควรทำความเข้าใจอย่างถ่องแท้ต่อลักษณะของหลักทรัพย์แต่ละประเภทและควรศึกษาข้อมูลของบริษัทที่ออก หลักทรัพย์และข้อมูลอื่นใดที่เกี่ยวข้องก่อนการตัดสินใจลงทุนในหรือซื้อหรือขายหลักทรัพย์

ข้อมูลในเอกสารฉบับนี้ รวบรวมมาจากแหล่งข้อมูลที่นำเสนออย่างไว้ใจได้ บริษัทหลักทรัพย์ คิงส์ฟอร์ด จำกัด(มหาชน)ไม่สามารถที่จะยืนยันหรือรับรองความถูกต้องของข้อมูลเหล่านี้ได้ ไม่ว่าประการใดๆ บทวิเคราะห์ในเอกสารนี้ จัดทำขึ้นโดยอ้างอิง หลักเกณฑ์ทางวิชาการเกี่ยวกับหลักการวิเคราะห์ และมีได้เป็นการชี้แนะ หรือเสนอแนะให้ซื้อหรือขายหลักทรัพย์ใดๆ การตัดสินใจหรือขายหลักทรัพย์ใดๆ ของผู้อ่าน ไม่ว่าจะเกิดจากการอ่านบทความในเอกสารนี้หรือไม่ก็ตาม ล้วนเป็นผลจากการใช้ วิจารณญาณของผู้อ่าน โดยไม่มีส่วนเกี่ยวข้องกับบริษัทฯ กับ บริษัทหลักทรัพย์ คิงส์ฟอร์ด จำกัด(มหาชน) ไม่ว่ากรณีใด



# Disclaimer



KINGSFORD

Thai Institute of Directors Association (IOD) – Corporate Governance Report Rating 2022 (CG Score) ข้อมูล 27 ตุลาคม 2565



AAV	AYUD	CFRESH	DRT	GLOBAL	JWD	MC	OTO	Q-CON	SEAOIL	STEC	TK	TVDH
ADVANC	BAFS	CGH	DTAC	GPI	K	MCOT	PAP	QH	SE-ED	STGT	TKN	TVI
AF	BAM	CHEWA	DUSIT	GPSC	KBANK	METCO	PCSGH	QTC	SELIC	STI	TKS	TVO
AH	BANPU	CHO	EA	GRAMMY	KCE	MFEC	PDG	RATCH	SENA	SUN	TKT	TWPC
AIRA	BAY	CIMBT	EASTW	GULF	KEX	MINT	PDJ	RBF	SENAJ	SUSCO	TMILL	U
AJ	BBIK	CK	ECF	GUNKUL	KGI	MONO	PG	RS	SGF	SUTHA	TMT	UAC
AKP	BBL	KCP	ECL	HANA	KKP	MOONG	PHOL	S	SHR	SVI	TNDT	UBIS
AKR	BCP	CM	EE	HARN	KSL	MSC	PLANB	S&J	SICT	SYMC	TNITY	UPOIC
ALLA	BCPG	CNT	EGCO	HENG	KTB	MST	PLANET	SAAM	SIRI	SYNTEC	TOA	UV
ALT	BDMS	COLOR	EPG	HMPRO	KTC	MTC	PLAT	SABINA	SIS	TACC	TOP	VCOM
AMA	BEM	COM7	ETC	ICC	LALIN	MVP	PORT	SAMART	SITHAI	TASCO*	TPBI	VGI
AMARIN	BEYOND	COMAN	ETE	ICHI	LANNA	NYCL	PPS	SAMTEL	SMP	TCAP	TQM	VIH
AMATA	BGC	COTTO	FN	III	LHFG	NEP	PR9	SAT	SNC	TEAMG	TRC	WACOAL
AMATAV	BGRIM	CPALL	FNS	ILINK	LIT	NER	PREB	SC	SONIC	TFMAMA	TRUE*	WAVE
ANAN	BIZ	CPF	FPI	LOXLEY	ILM	NKI	PRG	SCB	SORKON	THANA	TSC	WHA
AOT	BKI	CPI	FPT	IND	LPN	NOBLE	PRM	SCC	SPALI	THANI	TSR	WHAUP
AP	BOL	CPN	FSMART	INTUCH	LRH	NSI	PSH	SCCC	SPI	THCOM	TSTE	WICE
APURE	BPP	CRC	FVC	IP	LST	NVD	PSL	SCG	SPRC	THG*	TSTH	WINNER
ARIP	BRR	CSS	GC	IRC	MACO	NYT	PTG	SCGP	SPVI	THIP	TTA	XPG
ASP	BTS	DDD	GEL	IRPC	MAJOR	OISHI	PTT	SCM	SSC	THRE	TTB	ZEN
ASW	BTW	DELTA	GFPT	ITEL	MAKRO	OR	PTTEP	SCN	SSSC	THREL	TTCL	
AUCT	BWG	DEMCO	GGC	IVL	MALEE	ORI	PTTGC	SDC	SST	TIPCO	TTW	
AWC	CENTEL	DOHOME	GLAND	JTS	MBK	OSP	PYLON	SEAFCO	STA	TISCO	TU	



2S	ASEFA	BYD	DITTO	HTC	KISS	MK	PB	QLT	SFT	STANLY	TMI	UMI
7UP	ASIA	CBG	DMT	HUMAN	KK	MODERN*	PICO	RCL	SGP	STC	TNL	UOBKH
ABICO	ASIAN	CEN	DOD	HYDRO	KOOL	MTI	PIMO	RICHY	SIAM	STPI	TNP	UP
ABM	ASIMAR	CHARAN	DPAINT	ICN	KTIS	NBC	PIN	RJH	SINGER	SUC	TNR	UPF
ACE	ASK	CHAYO	DV8	IFS	KUMWEL	NCAP	PJW	ROJNA	SKE	SVOA	TOG	UTP
ACG	ASN	CHG	EASON	IIG	KUN	NCH	PL	RPC	SKN	SVT	TPA	VIBHA
ADB	ATP30	CHOTI	EFORL	IMH	KWC	NDR	PLE	RT	SKR	SWC	TPAC	VL
ADD	B	CHOW	ERW	INET	KWM	NETBAY	PM	RWI	SKY	SYNEX	TPCS	VPO
AEONTS	BA	CI	ESSO	INGRS	L&E	NEX	PMTA	S11	SLP	TAE	TPIPL	VRANDA
AGE	BC	CIG	ESTAR	INSET	LDC	NINE	PPP	SA	SMART	TAKUNI	TPIPP	WGE
AHC	BCH	CITY	FE	INSURE	LEO	NATION	PPPM	SABUY	SMD	TCC	TPLAS	WIK
AIE	BE8	CIVIL	FLOYD	IRCP	LH	NNCL	PRAPAT	SAK	SMIT	TCMC	TPS	WIN
AIT	BEC	CMC	FORTH	IT	LHK	NOVA	PRECHA	SALEE	SMT	TFG	TQR	WINMED
ALUCON	SCAP	CPL	FSS	ITD	M	NP	PRIME	SAMCO	SNNP	TFI	TRITN	WORK
AMANAH	BH	CPW	FTE	J	MATCH	NRF	PRIN	SANKO	SNP	TFM	TRT	WP
AMR	BIG	CRANE	GBX	JAS	MBAX	NTV	PRINC	SAPPE	SO	TGH	TRU	XO
APCO	BJC	CRD	GCAP	JCK	MEGA	NUSA	PROEN	SAWAD	SPA	TIDLOR	TRV	YUASA
APCS	BJCHI	CSC	GENCO	JCKH	META	NWR	PROS	SCI	SPC	TIGER	TSE	ZIGA
AQUA	BLA	CSP	GJS	JMT	MFC	OCC	PROUD	SCP	SPCG	TIPH	TVT	
ARIN	BR	CV	GTB	JR	MGT	OGC	PSG	SE	SR	TITLE	TWP	
ARROW	BR1	CWT	GYT	KBS	MICRO	ONEE	PSTC	SECURE	SRICHA	TM	UBE	
AS	BROOK	DCC	HEMP	KCAR	MILL	PACO	PT	SFLEX	SSF	TMC	UEC	
ASAP	BSM	DHOUSE	HPT	KIAT	mitsib	PATO	PTC	SFP	SSP	TMD	UKEM	



A	B52	CCP	D	GLOCON	JMART	MATI	NC	PPM	SISB	SVH	TNH	UNIQ
A5	BEAUTY	CGD	DCON	GLORY	JSP	M-CHAI	NEWS	PRAKIT	SK	PTECH	TNPC	UPA
AI	BGT	CMAN	EKH	GREEN	JUBILE	MCS	NFC	PTL	SOLAR	TC	TOPP	UREKA
ALL	BLAND	CMO	EMC	GSC	KASET	MDX	NSL	RAM	SPACK	TCCC	TPCH	VARO
ALPHAX	BM	CMR	EP	HL	KCM	MENA	NV	ROCK	SPG	TCJ	TPOLY	W
AMC	BROCK	CPANEL	EVER	HTECH	KWI	MJD	PAF	RP	SQ	TEAM	TRUBB	WFX
APP	BSBM	CPT	F&D	IHL	KYE	MORE	PEACE	RPH	STARK	THE	TTI	WPH
AQ	BTNC	CSR	FMT	INOX	LEE	MPIC	PF	RSP	STECH	THMUI	TYCN	YGG
AU	CAZ	CTW	GIFT	JAK	LPH	MUD	PK	SIMAT	SUPER	TKC	UMS	

ช่วงคะแนน	สัญลักษณ์	ความหมาย
90 - 100		ดีเลิศ
80 - 89		ดีมาก
70 - 79		ดี
60 - 69		ดีพอใช้
50 - 59		ผ่าน
ต่ำกว่า 50	No logo given	N/A

การเปิดเผยผลการสำรวจของสมาคมส่งเสริมสถาบันกรรมการบริษัทไทย (IOD) ในเรื่องการกำกับดูแลกิจการ (Corporate Governance) นี้เป็นการดำเนินการตามนโยบายของสำนักงานคณะกรรมการกำกับหลักทรัพย์และตลาดหลักทรัพย์ โดยการสำรวจของ IOD เป็นการสำรวจและประเมินจากข้อมูลของบริษัทจดทะเบียนในตลาดหลักทรัพย์แห่งประเทศไทยและตลาดหลักทรัพย์เอ็มเอไอ ที่มีการเปิดเผยต่อสาธารณะและเป็นข้อมูลที่ผู้ลงทุนทั่วไปสามารถเข้าถึงได้ ดังนั้นผลสำรวจดังกล่าวจึงเป็นการนำเสนอในมุมมองของบุคคลภายนอกโดยไม่ได้เป็นการประเมินการปฏิบัติและไม่ได้มีการใช้ข้อมูลภายในในการประเมิน อนึ่ง ผลการสำรวจดังกล่าว เป็นผลการสำรวจ ณ วันที่ปรากฏในรายงานการกำกับดูแลกิจการบริษัทจดทะเบียนไทยเท่านั้น ดังนั้นผลการสำรวจจึงอาจเปลี่ยนแปลงได้ภายหลังวันดังกล่าว ทั้งนี้บริษัทหลักทรัพย์ คิงส์ฟอร์ด จำกัด (มหาชน) มิได้ยืนยันหรือรับรองถึงความถูกต้องของผลการสำรวจดังกล่าวแต่อย่างใด

ข้อมูลในเอกสารฉบับนี้ รวบรวมมาจากแหล่งข้อมูลที่เชื่อถือได้ อย่างไรก็ดี บริษัทหลักทรัพย์ คิงส์ฟอร์ด จำกัด(มหาชน)ไม่สามารถที่จะยืนยันหรือรับรองความถูกต้องของข้อมูลเหล่านี้ได้ ไม่ว่าประการใดๆ บทวิเคราะห์ในเอกสารนี้ จัดทำขึ้นโดยอ้างอิงหลักเกณฑ์ทางวิชาการเกี่ยวกับหลักการวิเคราะห์ และมีได้เป็นการชี้แนะ หรือเสนอแนะให้ซื้อหรือขายหลักทรัพย์ใดๆ การตัดสินใจซื้อหรือขายหลักทรัพย์ใดๆ ของผู้อ่าน ไม่ว่าจะเกิดจากการอ่านบทความในเอกสารนี้หรือไม่ก็ตาม ล้วนเป็นผลจากการใช้วิจารณญาณของผู้อ่าน โดยไม่มีส่วนเกี่ยวข้องกับหรือพึ่งพิงจาก IOD กับ บริษัทหลักทรัพย์ คิงส์ฟอร์ด จำกัด(มหาชน) ไม่ว่ากรณีใด

# Disclaimer



KINGSFORD

Anti-Corruption Progress Indicator 2022 (ข้อมูล 7 เมษายน 2566)

## บริษัทจดทะเบียนที่ได้ประกาศเจตนารมณ์เข้าร่วม CAC

AAI	CI	EKH	ICN	JMT	MENA	OTO	SA	SVOA	TKN	WIN
AH	CPW	EVER	ITC	JTS	MODERN	PRIME	SANKO	SVT	TMI	WPH
ASW	CV	FLOYD	J	LEO	NER	PRTR	SFLEX	TEGH	TPLAS	
BBGI	DMT	GLOBAL	JAS	LH	OR	RBF	SIS	TGE	VARO	
CBG	DOHOME	GREEN	JMART	MEGA	OSP	RT	SUPER	TIPH	W	

## บริษัทจดทะเบียนที่ได้ได้รับการรับรอง CAC

2S	BANPU	CHOW	EP	HARN	KCAR	MFEC	PG	PTTEP	SCN	SST	TKS	TU
7UP	BAY	CIG	EPG	HEALTH	KCE	MILL	PHOL	PTTGC	SEOIL	STA	TKT	TURTLE
AAI	BBL	CIMBT	ERW	HENG	KGI	MINT	PIMO	PYLON	SE-ED	STGT	TMD	TVDH
ADVANC	BCH	CM	ESTAR	HMPRO	KKP	MONO	PK	Q-CON	SELIC	STOWER	TMILL	TVI
AF	BCP	CMC	ETC	HTC	KSL	MOONG	PL	QH	SENA	SUSCO	TMT	TVO
AI	BCPG	COM7	ETE	ICC	KTB	MSC	PLANB	QLT	SGP	SVI	TNITY	TWPC
AIE	BE8	COTTO	FNS	ICHI	KTC	MST	PLANET	QTC	SINGER	SYMC	TNL	UBE
AIRA	BEC	CPALL	FPI	IFS	KWI	MTC	PLAT	RABBIT	SIRI	SYNTEC	TNP	UBIS
AJ	BEYOND	CPF	FPT	III	L&E	MTI	PM	RATCH	SITHAI	TAE	TNR	UEC
AKP	BGC	CPI	FSMART	ILINK	LANNA	NCAP	PPP	RML	SKR	TAKUNI	TOG	UKEM
AMA	BGRIM	CPL	FSS	ILM	LHFG	NEP	PPPM	RS	SMIT	TASCO	TOP	UOBKH
AMANAHA	BKI	CPN	FTE	INET	LHK	NKI	PPS	RWI	SMK	TCAP	TOPP	UPF
AMATA	BLA	CRC	GBX	INOX	LPN	NOBLE	PR9	S&J	SMPC	TCMC	TPA	UV
AMATAV	BPP	CSC	GC	INSURE	LRH	NOK	PREB	SAAM	SNC	TFG	TPCS	VCOM
AP	BROOK	DCC	GCAP	INTUCH	M	NRF	PRG	SABINA	SNP	TFI	TPP	VGI
APCS	BRR	DELTA	GEL	IRC	MAJOR	NWR	PRINC	SAK	SORKON	TFMAMA	TRT	VIH
AS	BSBM	DEMCO	GFPT	IRPC	MAKRO	OCC	PRM	SAPPE	SPACK	TGH	TRU	WACOAL
ASIAN	BTS	DIMET	GGC	ITEL	MALEE	OGC	PROS	SAT	SPALI	THANI	TRUE	WHA
ASK	BWG	DRT	GJS	IVL	MATCH	ORI	PSH	SC	SPC	THCOM	TSC	WHAUP
ASP	CEN	DUSIT	GPI	JKN	MBAX	PAP	PSL	SCB	SPI	THIP	TSI	WICE
AWC	CENDEL	EA	GPSC	JR	MBK	PATO	PSTC	SCC	SPRC	THRE	TSTE	WIJK
AYUD	CFRESH	EASTW	GSTEEL	K	MC	PB	PT	SCCC	SRICHA	THREL	TSTH	XO
B	CGH	ECF	GULF	KASET	MCOT	PCSGH	PTECH	SCG	SSF	TIDLOR	TTA	YUASA
BAFS	CHEWA	ECL	GUNKUL	KBANK	META	PDG	PTG	SCGP	SSP	TIPCO	TTB	ZEN
BAM	CHOTI	EGCO	HANA	KBS	MFC	PDJ	PTT	SCM	SSSC	TISCO	TTCL	ZIGA

คำชี้แจง ข้อมูลบริษัทที่เข้าร่วมโครงการแนวร่วมปฏิบัติของภาคเอกชนไทยในการต่อต้านทุจริต (Thai CAC) ของสมาคมส่งเสริมสถาบันกรรมการบริษัทไทย มี 2 กลุ่ม คือ

- ได้ประกาศเจตนารมณ์เข้าร่วม CAC
- ได้รับการรับรอง CAC

การเปิดเผยผลการประเมินดัชนีชี้วัดความคืบหน้าการป้องกันการมีส่วนเกี่ยวข้องกับการทุจริตคอร์รัปชัน (Anti-corruption Progress Indicators) ของบริษัทจดทะเบียนในตลาดหลักทรัพย์แห่งประเทศไทยซึ่งจัดทำโดยสถาบันไทยพัฒน์ เป็นการดำเนินการตามนโยบายและตามแผนพัฒนาความยั่งยืนสำหรับบริษัทจดทะเบียนของสำนักงานคณะกรรมการกำกับหลักทรัพย์และตลาดหลักทรัพย์ โดยผลการประเมินดังกล่าวของสถาบันไทยพัฒน์ อาศัยข้อมูลที่ได้รับจากบริษัทจดทะเบียนตามที่บริษัทจดทะเบียนได้ระบุในแบบแสดงข้อมูลเพื่อการประเมิน Anti-corruption ซึ่งได้อ้างอิงข้อมูลมาจากแบบแสดงรายการข้อมูลประจำปี (แบบ 56-1) รายงานประจำปี (แบบ 56-2) หรือในบุคคลภายนอก โดยมีได้เป็นการประเมินการปฏิบัติของบริษัทจดทะเบียนในตลาดหลักทรัพย์แห่งประเทศไทย และมีได้ใช้ข้อมูลภายใต้เพื่อการประเมินเนื่องจากผลการประเมินดังกล่าวเป็นเพียงผลการประเมิน ณ วันที่ปรากฏในผลการประเมินเท่านั้น ดังนั้นผลการประเมินจึงอาจเปลี่ยนแปลงได้ภายหลังจากวันดังกล่าว หรือเมื่อข้อมูลที่เกี่ยวข้องมีการเปลี่ยนแปลง ทั้งนี้ บริษัทหลักทรัพย์ คิงส์ฟอร์ด จำกัด (มหาชน) มิได้ยืนยัน ตรวจสอบ หรือรับรองความถูกต้องครบถ้วนของผลการประเมินดังกล่าวแต่อย่างใด

ข้อมูลในเอกสารฉบับนี้ รวบรวมมาจากแหล่งข้อมูลที่นำเชื่อถือ อย่างไรก็ดี บริษัทหลักทรัพย์ คิงส์ฟอร์ด จำกัด (มหาชน) ไม่สามารถที่จะยืนยันหรือรับรองความถูกต้องของข้อมูลเหล่านี้ได้ ไม่ว่าประการใดๆ บทวิเคราะห์ในเอกสารนี้ จัดทำขึ้นโดยอ้างอิงหลักเกณฑ์ทางวิชาการเกี่ยวกับหลักการวิเคราะห์ และมีได้เป็นการชี้แนะ หรือเสนอแนะให้ซื้อหรือขายหลักทรัพย์ใดๆ การตัดสินใจซื้อหรือขายหลักทรัพย์ใดๆ ของผู้อ่าน ไม่ว่าจะถูกจากการอ่านบทความในเอกสารนี้หรือไม่ก็ตาม ล้วนเป็นผลจากการใช้วิจารณญาณของผู้อ่าน โดยไม่มีส่วนเกี่ยวข้องหรือพึ่งพิงผูกพันใดๆ กับ บริษัทหลักทรัพย์ คิงส์ฟอร์ด จำกัด (มหาชน) ไม่ว่ากรณีใด

ชื่อ	นามสกุล	ตำแหน่ง	เลขที่ทะเบียน SEC	โทรศัพท์	อีเมล	เป็นนักวิเคราะห์ทางด้านปัจจัยพื้นฐาน (โปรดระบุชื่อหุ้นและกลุ่มอุตสาหกรรม)
อภิชัย	เรามาณะชัย	ผู้ช่วยกรรมการผู้จัดการ  นักวิเคราะห์การลงทุนปัจจัยทางเทคนิค นักวิเคราะห์กลยุทธ์การลงทุน  นักวิเคราะห์การลงทุนปัจจัยพื้นฐานด้านตลาดทุน	002939	02 829 6999 Ext. 2200	apichai.ra@kfsec.co.th	
นพพร	ฉายแก้ว	ผู้จัดการอาวุโส	043964	02 829 6999 Ext. 2203	noppom.ch@kfsec.co.th	พลังงานและปิโตรเคมี ยานยนต์ ขนส่งทางอากาศ
ณัฐวัช	ภูสุนทรศรี	นักวิเคราะห์	087077	02 829 6999 Ext. 2204	nattawat.po@kfsec.co.th	อาหาร, การแพทย์, พาณิชย์
ณัฐ	แก้วบริสุทธ์สกุล	ผู้ช่วยนักวิเคราะห์				เทคโนโลยีสารสนเทศและการสื่อสาร  และกลุ่มบริการรับเหมาก่อสร้าง