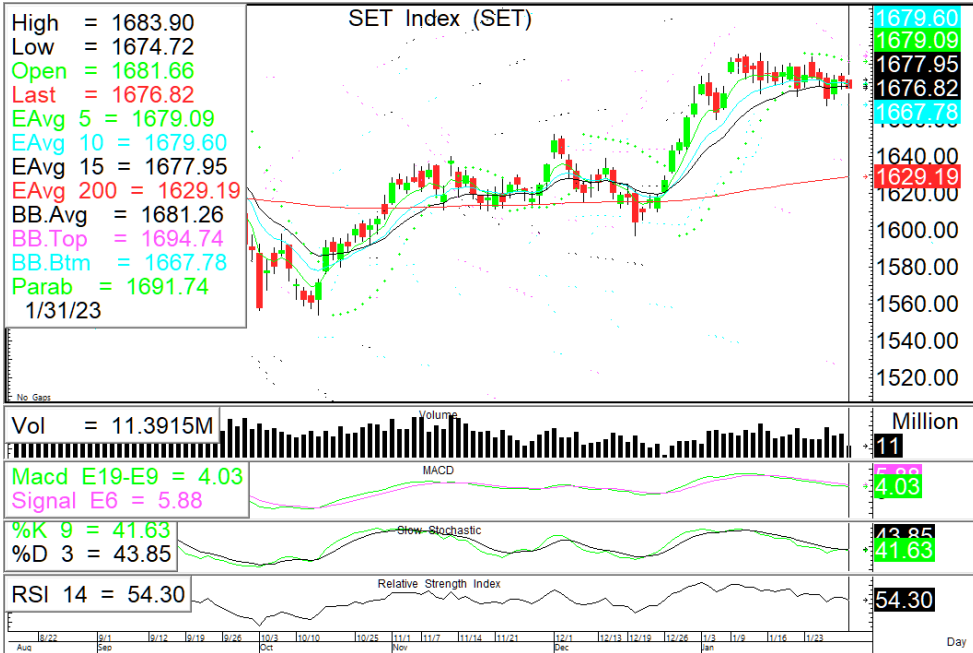


SET INDEX

ติดตามการประชุมเฟด-ECB-BoE / และการประกาศผลประกอบการจ.

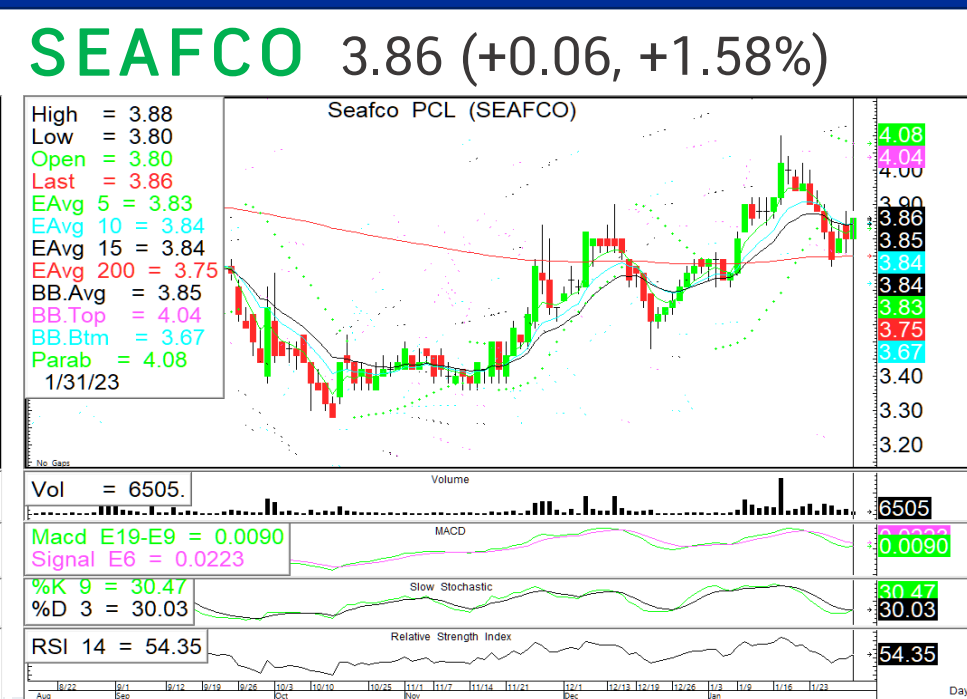
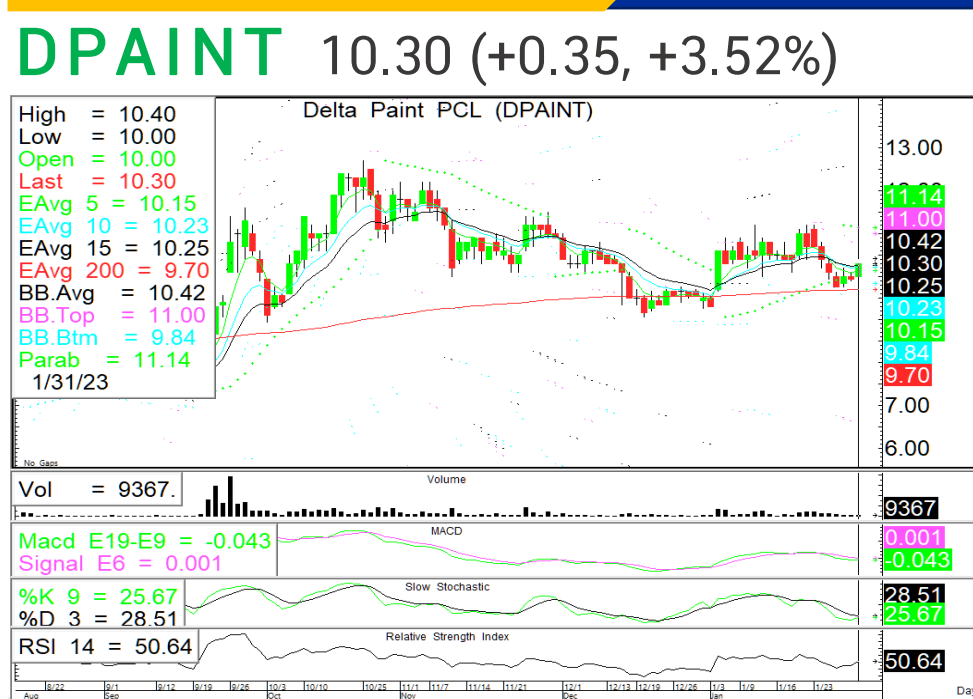


SET Index... ตลาดหุ้นไทยภาคเช้าแกว่งตัวลงรับแรงขายหุ้น Big cap. มองว่าเกิดจากการขายลดความเสี่ยงก่อนการประชุม Fed-ECB-BoE ที่คาดว่าจะปรับขึ้นอัตราดอกเบี้ย รวมถึงความกังวลด้านการเมืองไทย หลังเริ่มมีกระแสข่าวยุบสภาหลังปิดสมัยประชุมสภาผู้แทนราษฎรในวันที่ 28 ก.พ. นี้ ขณะที่การประชุม ครม. ลุ้นปรับค่าแรง 17 กลุ่มอาชีพ เป็นบวกต่อกลุ่ม COMM-FIN และการเปลี่ยนรถเมล์ในกทม. เป็น EV bus เป็นบวกต่อกลุ่มอูตฯ EV

แนวรับ	1675	1670
แนวต้าน	1685	1695

กลยุทธ์การลงทุน...ดัชนีแกว่งตัว sideway down ระหว่างวันให้เน้นยืนที่แนวรับ 1675/1670 ไม่ควรต่ำกว่า เพื่อจำกัด downside risk แนวต้าน 1685/1695-1700

ASL Picks DPAIN – SEAFCO



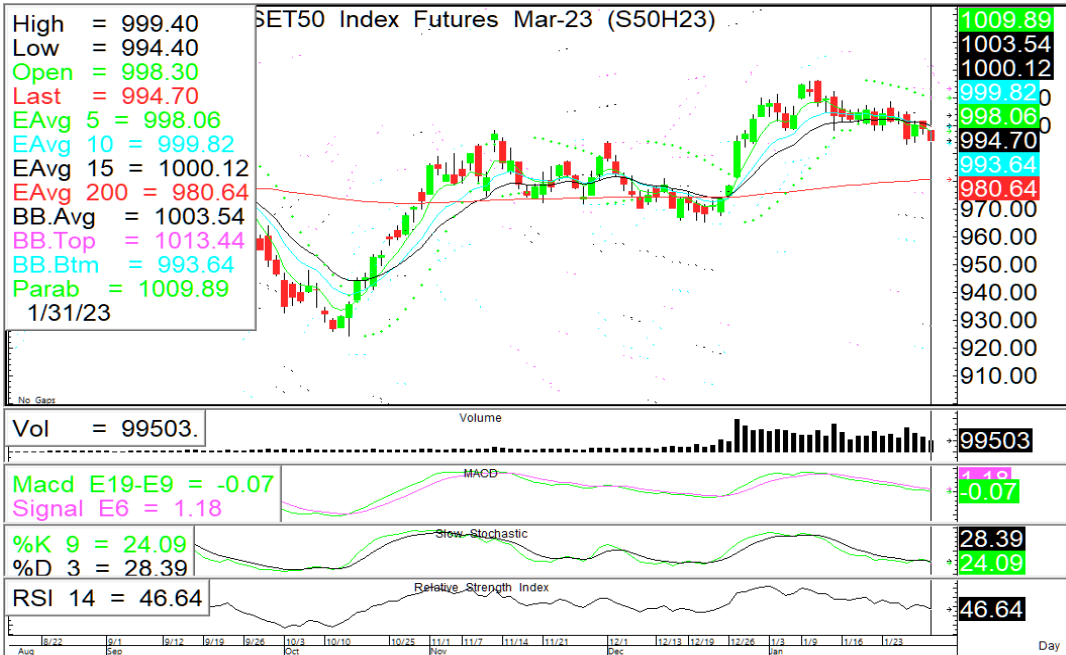
ลู่ทดสอบแนวต้านเส้นกลาง BB ที่ 10.4 ฝานยืนเป็นสัญญาณกลับตัวขึ้น แนวรับ 10/9.85 หนุนด้วย Slow sto. ตัดขึ้น

ลู่ทำรูปแบบ V-shape หนุนด้วย Slow sto. เริ่มตัดขึ้นหากยืนเหนือ 3.90 ได้มั่นคง เป็นบวก แนวรับ 3.80/3.74

แนวรับ		แนวต้าน		ตัดขาดทุน	แนวรับ		แนวต้าน		ตัดขาดทุน
10.00*	9.85	10.40	11.00	10.00	3.80	3.74	3.90	4.00	3.74

S50H23

กรอบพิจารณา 995-993 ระยะสั้น Wait and see



🎯 ภาพทางเทคนิค ราคาแกว่งตัวออกด้านข้างแบบ sideway down ให้เน้นยืนที่แนวรับ 995-993 ไม่ควรต่ำกว่า แนวต้าน 1000-05

🎯 กลยุทธ์: หาก Hold Long อยู่ (ทุน 996.50) หลุด กรอบ 995-993 ให้ตัดขาดทุน แต่ถ้ายังไม่มีสถานะให้ Wait and see

แนวรับ

แนวต้าน

จุดพิจารณา

995-993*

985

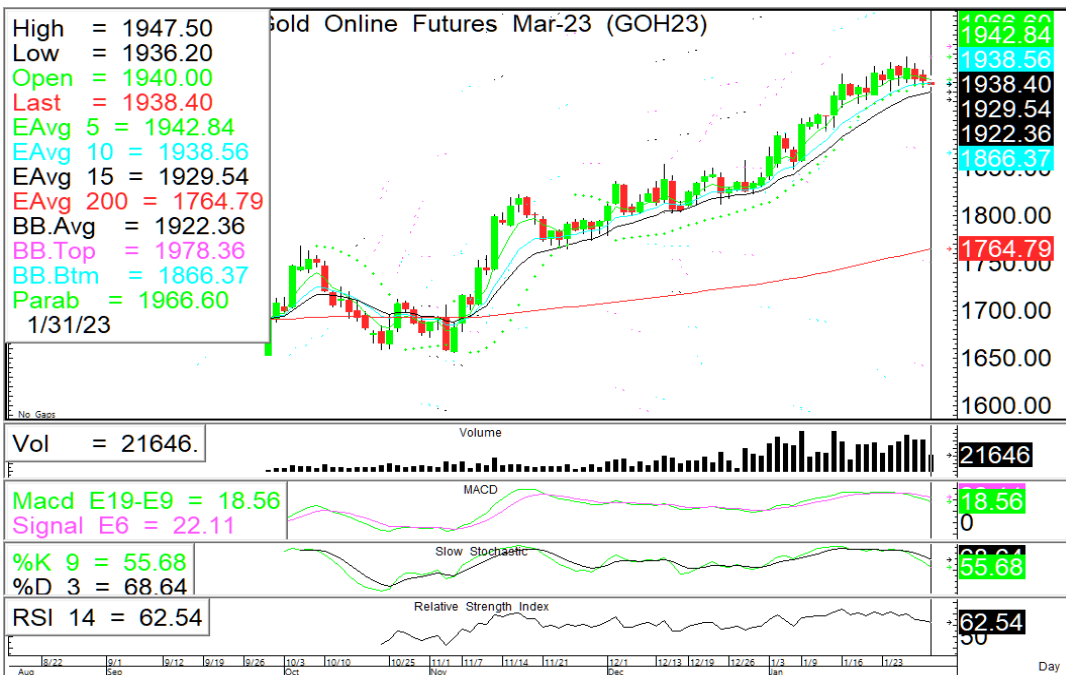
1000-05

1016

995-993*

GOH23

หลุด 1935 เป็นสัญญาณกลับตัวลง



🎯 ภาพทางเทคนิค ราคาทองแกว่งตัว sideway down หนุนด้วยโมเมนตัมลบทั้ง RSI+Slow stoc. ระหว่างวันมีโอกาสย่อตัวลง ทดสอบแนวรับ 1935-33 ต่ำกว่ายืนยันแนวโน้มกลับตัวลง แนวต้าน 1950/1966

🎯 กลยุทธ์: คงสถานะ Short (ทุน 1937) ลุ้นปรับตัวลงมาทดสอบแนวรับ 1930 แนวต้าน 1958/1966

แนวรับ

แนวต้าน

จุดพิจารณา

1935-33

1915

1950

1966

1935-33*

ASL Research Team

ธวัชชัย อิศวรไชย
เลขทะเบียน 000710

ปณณวิชัย ฤทธาสิริพันธ์
เลขทะเบียน 101198
+662 5081567 Ext 3516

ชุตินธร วิกุลศุภภัก
เลขทะเบียน 095151
+662 5081567 Ext 3217

ภัทรดนัย จตุรพร
ผู้ช่วยนักวิเคราะห์