

SET=เลือกก่อนตัวต่อรอง 1672/1667 ส่วนช่วงดีมีด้านเดิมไม่ผ่าน 1689/1695

หุ้นเด่น = ช็อกเง็งกำไร BRR เป้าระยะสั้น 8.65 / 8.95 บาท (cut<7.65 บาท)

Market Summary

SET INDEX	1,681.22
Change	-0.08
% Change	-0.00
Value (M.Baht)	54,952.17



แนวโน้ม SET INDEX วันนี้ : จากแท่งเทียนเป็น Small black candle (continuation bar) ปิดใกล้ ema 10 วัน และยืนเหนือ ema / 50/ 200 วัน ด้วยจำนวนหุ้นลบกลับมาปกคลุม ส่วนสัญญาณแกว่งตัวไม่สอดคล้องกัน ดังนั้นเลือกก่อนตัวโดยเฉพาะหลุด ema 10 วัน 1680 มีช่วงทดสอบ 1672/1667 ส่วนแนวต้านรายวันวางระดับเดิม 1689/1695

Resistance 1689/1695

Support 1672/1667

Market sentiment เมื่อวานนี้ = เลือก “ กรอบเง็งกำไรเห็นฐานยก 1674 / 1667 ส่วนแนวต้านรายวันวางไว้ 1689/1695” (ปรากฏว่าดัชนีทำยอดต่ำของวัน 1676 และปิดแดนลบ 1681.22) ส่งผลให้แท่งเทียนมีลักษณะเป็น **small black candle (continuation bar)** ด้วยปริมาณซื้อขายเพิ่ม แต่มูลค่าซื้อขายที่ 5.4 หมื่นล้านบาท จาก SET ปิดแดนลบ ด้วยจำนวนหุ้นลบกลับมาปกคลุม และสัญญาณแกว่งตัวไม่สอดคล้องกัน จึงเลือกก่อนตัวต่อรองตามแนวรับ = มีเหตุผล 4 ข้อดังนี้

- Trend and Price patterns** = จาก SET เมื่อวานนี้ปิดทรงตัวแดนลบและอยู่ใกล้ ema 10 วัน แต่ยืนเหนือ ema 50 / 200 วัน ด้วยแท่งเทียนเป็น small black candle (continuation bar) ทั้งนี้อยู่ใน degree “ติดตัวไม่แข็งแรง ทำให้ยังพิจารณาในเชิงก่อนตัวต่อรองมากกว่าไครราคา โดยวางกรอบรับ-ต้านไม่เปลี่ยนมากนักจากฉบับเมื่อวานนี้” โดยมี 2 เหตุผล คือ 1. การเคลื่อนไหวของแท่งเทียนนับจากวันแรกของปี ถึงปัจจุบัน 20 แท่ง ยังคงเคลื่อนไหวอยู่ในกรอบ range bound/ non-trend โดยสามแท่งล่าสุดคล้ายสร้างรูปแบบสามเหลี่ยมขนาดเล็ก / pennant ทั้งนี้เมื่อนำดัชนีเทียบกับสัญญาณระยะสั้นแกว่งตัวไม่สอดคล้องกัน ทำให้คำแนะนำส่วนใหญ่ที่ผ่านมายังอยู่ด้าน conservative method ฝั่งด้านต่อรองตามแนวรับเป็นหลัก และ 2. SET50 ทรงตัวเมื่อเทียบกับ SET INDEX ขณะที่บรรยากาศซื้อขายกลับมาที่มีจำนวนหุ้นลบปกคลุมอีกครั้ง ทางเทคนิคจึงแบ่งเป็น 2 กลุ่ม คือ หุ้นใหญ่ (จำนวนหนึ่ง) มีส่วนผลกััน = **LH, SCC, CBG, BH, CPN** ส่วนหุ้นใหญ่ (จำนวนหนึ่ง) อยู่ด้านปรับฐาน = **JMT, ADVANC, HMPRO, OR, MTC**
- Big Trend = ระบายหลุมปี 2565** ให้นำหนัก SET INDEX “อยู่ในทิศทางปรับขึ้นเข้าสู่การทำการ / distribution phase” โดยมีแนวต้าน bullish: weakly trending 1716/1753 (ปรากฏว่าดัชนีทำยอดสูงของปีที่ระดับ 1718 จุด) และวางช่วงปรับฐานรายปีมีแนวรับ 1563/1512 จุด (ปรากฏว่าดัชนีทำยอดต่ำของปีที่ 1517 จุด และปิดที่ 1668.66) **สำหรับแนวโน้มปี 2566** เลือกแกว่งตัว / Range-bound ระหว่าง 1597-1718 จุด (โดยสัดส่วนการลงทุนในหุ้น 50%) จากนั้นเลือก range breakout ให้ความเป็นไปได้ 70% ทะลุ 1718 จะมีแนวต้านถัดไป 1756/1826 จุด ส่วนความเป็นไปได้ breakdown 1597 จุด (30%) วางช่วงก่อนตัวรายปี 1553/1517 จุด
- Momentum Indicators** = เมื่อนำ SET INDEX เทียบกับเครื่องมือทางเทคนิค ปรากฏว่าสัญญาณระยะสั้นส่วนใหญ่ยังมีทิศทางแกว่งตัวไม่สอดคล้องกันต่อเนื่อง อาทิ 1. เครื่องมือบ่งชี้ถึงแนวโน้ม อาทิ MACD ต่ำกว่าเส้น signal line แต่ยังปิดเหนือแกน 0 2. เครื่องมือวัดการแกว่งตัว RSI ทรงตัวออกข้างอยู่ที่ระดับ 57% รวมถึง momentum ยังอยู่ในทิศทางอ่อนตัวต่อไป เช่นเดียวกับเครื่องมือประเภท slow and modified stochastic ยังเคลื่อนไหวในทิศทางอ่อนตัวอัตราชะลอตัว เป็นต้น
- Volume Indicators** = SET ปิดแดนลบ ขณะที่ปริมาณซื้อขายเพิ่ม แต่มูลค่าซื้อขายกลับลดลง จึงเลือกกรอบต่อรองตามแนวรับเป็นหลัก เนื่องจากจำนวนหุ้นลบกลับมาปกคลุม (+544/-1030) ส่วนเครื่องมือ Volume indicators ทั้ง obv / money flow index แกว่งตัว จึงเลือกลงซื้อ-ขึ้นขายในกรอบรับ-ต้านตามที่กำหนด

สรุปเครื่องมือ-a-d “เลือกก่อนตัวโดยหลุด ema 10 วันจะมีช่วงทดสอบ 1672/1667 ส่วนช่วงดีวางด้านเดิมตาม step ที่ 1689/1695” มีความเป็นไปได้ดังนี้

- เหตุผลที่เลือกก่อนตัวต่อรองตามแนวรับขยับลงเล็กน้อย ขณะที่ช่วงติดตัววางแนวต้านเดิมตามที่กำหนด (ความเป็นไปได้ที่จะเกิด 55%) มีเหตุผลดังนี้
 - แนวรับคาดว่ามีความทดสอบ 1672/1667 = จาก SET INDEX / SET50 ปิดแดนลบ ด้วยแท่งเทียนลักษณะ small black candle (continuation bar) อยู่ใน degree “ติดตัวไม่แข็งแรง” เนื่องจากแท่งเทียนปัจจุบันยังอยู่ในกรอบสี่เหลี่ยมผืนผ้า / range bound ตามที่กล่าวข้อ a. โดยดัชนีเทียบกับสัญญาณทางเทคนิคระยะสั้นแสดงทิศทางแกว่งตัวไม่สอดคล้องกัน จึงยังพิจารณาเชิง conservative method ต่อไป โดยเฉพาะช่วงเปิดตลาด SET INDEX เลือกหลุด ema 10 วัน 1680 จะมีช่วงก่อนตัวทดสอบ 1672/1667 จุด มีผลให้ SET 50 มีแนวรับ 997/ 994 จุด เมื่อเริ่มนิ่งจึงพิจารณาหุ้นเด็ดทางเทคนิค
 - บรรยากาศซื้อขายกลับมาที่มีจำนวนหุ้นลบปกคลุมอีกครั้ง = จาก SET INDEX / SET50 ปิดบวก ขณะที่ SET50 ยังคงทรงตัวเทียบกับ SET INDEX (ปิดห่างกันที่ 679 จาก 678 เมื่อวันก่อน) ขณะที่บรรยากาศซื้อขายกลับมาที่มีจำนวนหุ้นลบปกคลุมอีกครั้ง โดย (บาง) sectors ประคองในแดนบวก = **PROP, MEDIA, CONS** และ (บาง) sectors ปรับฐาน = **FIN, ENERGY, COMM** จึงแบ่งออก 2 กลุ่ม 1. กลุ่มหุ้น (จำนวนหนึ่ง) Trading buy = **ICHI, WHA, SIRI, BRR, BCH, GLOBAL, STPI, KLINIQ** 2. ส่วนหุ้น (จำนวนหนึ่ง) ปรับฐานอิง SBL/sell into strength = **MTC, AS, SPVI, PTL, PTG, BGRIM, HTC, CCET**
- แนวต้านรายวันวาง **resistance line** ระดับเดิมไม่ผ่าน 1689/1695 (ความเป็นไปได้ที่จะเกิด 45%) = แนะนำให้นำหนัก SET INDEX / SET50 ติดตัวจากแนวรับตามข้อ 1.1 ก็ตามแต่เหตุผลทางเทคนิคที่พิจารณา “วาง Resistance line ระดับเดิมพร้อมกับยังมีทรงขาгодัน” เกิดจากดัชนีรวมติดตัวด้วยปริมาณและมูลค่าซื้อขายต่ำกว่า 6 หมื่นล้านบาท และจำนวนหุ้นลบยังปกคลุมส่งผลให้ช่วงติดตัวยังไม่แข็งแรงและมีความผันผวนได้ง่ายตามแนวต้าน โดยวาง SET INDEX มีแนวต้าน 1689/1695 (resistance lline) มีผลให้ SET50 มีแนวต้านเดิมเช่นกัน 1009/1013 เมื่อถึงใกล้เคียงจึงเป็นจังหวะทำการกำไรของผู้เล่นระยะสั้นปกติ
- Strategy and Action** = คำแนะนำ โดยแบ่งหนักเก็งกำไรออกเป็น 2 กลุ่ม

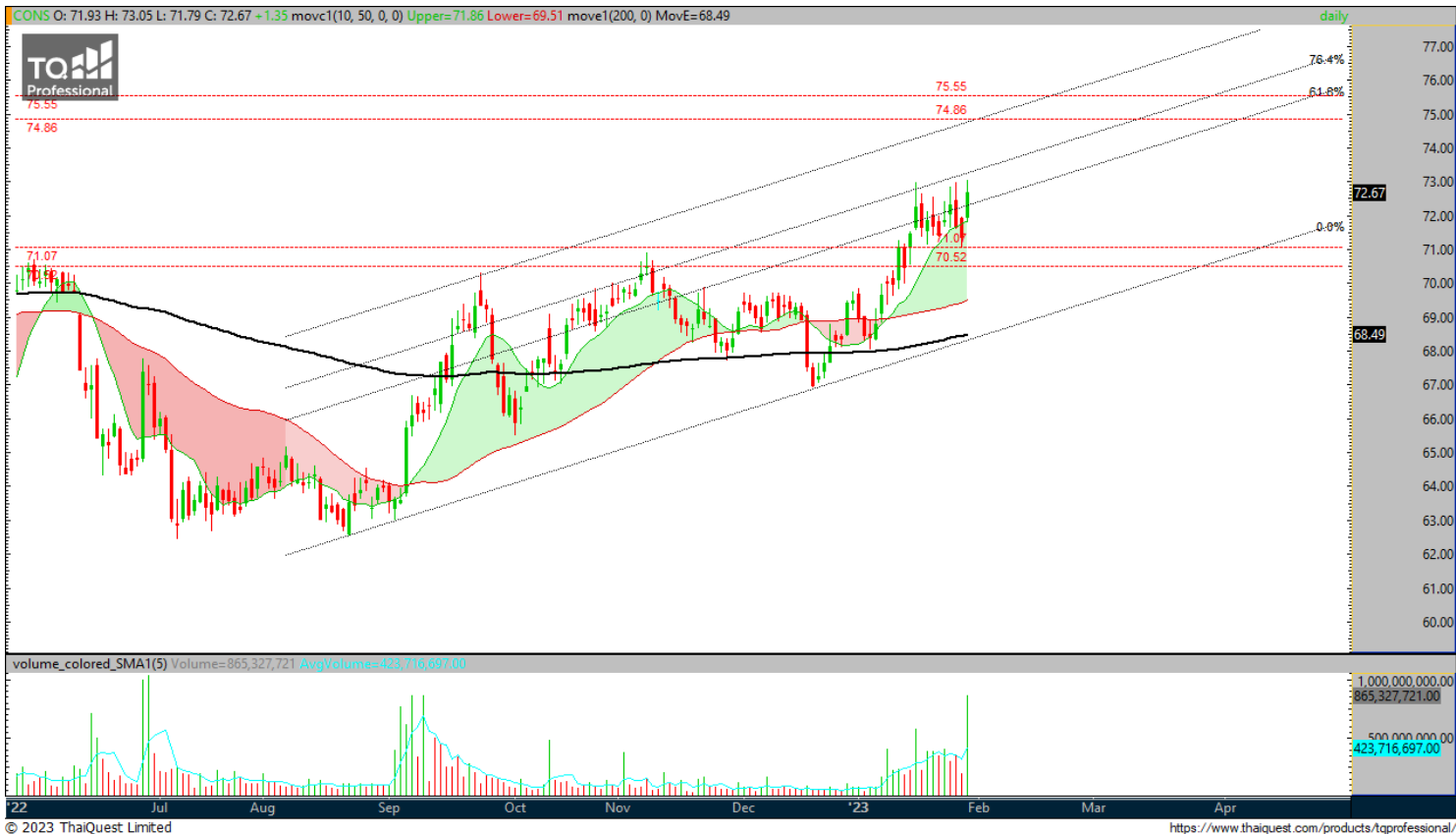
กลุ่มแรก = นักเก็งกำไรยอมรับความเสี่ยงน้อย = รอจังหวะปรับพอร์ตมีแนวต้านตาม step ถัดไป 1689/1695 จุด ส่วน Trailing stop เมื่อหลุดต่ำกว่า 1672/1667 จุด

กลุ่มที่สอง = นักเก็งกำไรที่ยอมรับความเสี่ยงผันผวน = แท่งเทียนเป็น **Small black candle (continuation bar)** ด้วยสัญญาณแกว่งตัวไม่สอดคล้องกันตามข้อ c จึงแบ่ง 2 ข้อ 1. เลือกหลุด ema 10 วัน 1680 อยู่ด้าน short against port มีช่วงลง 1672/1667 จุด เมื่อเริ่มนิ่งจึงรับกลับ 2. รอขายมีแนวต้านตาม step 1689/1695 จุด
- Trading buy** = **SIRI, KLINIQ, STPI, ICHI, BCH, WHA, GLOBAL, BRR**

All Sector (Short-term trend)

Sector	Close	%	Value/Day	Short-term trend	S-T Indicators (Sto./Rsi)	Outperform Stock	Underperform Stock
AGRI	248.85	-1.21	429,148,492	UP	NEGATIVE	TEGH	VPO
AUTO	551.05	-0.41	277,340,174	UP	NEGATIVE	TSC	3K-BAT
BANK	397.24	-0.51	7,586,165,162	UP	POSITIVE	TTB	KBANK
COMM	39102.83	-0.30	4,589,498,304	DOWN	NEGATIVE	MC	COL
CONMAT	9290.28	0.91	719,411,962	DOWN	POSITIVE	PPP	EPG
CONS	72.67	1.89	1,525,629,073	UP	NEGATIVE	STEC	CIVIL
ENERG	24567.33	-0.19	8,288,745,150	DOWN	NEGATIVE	ETC	LANNA
ETRON	11176.92	2.53	2,950,212,765	UP	NEGATIVE	METCO	NEX
FASHION	731.15	-1.02	163,622,608	UP	NEGATIVE	TNL	AFC
FIN	4529.02	-0.34	3,497,944,708	DOWN	NEGATIVE	CGH	JMT
FOOD	12709.32	-0.11	2,325,601,765	DOWN	NEGATIVE	SNNP	W
HEALTH	7382.07	-0.13	2,406,177,236	UP	POSITIVE	PR9	VIH
HOME	25.78	-0.35	33,543,881	UP	NEGATIVE	FTI	SIAM
ICT	168.4	-0.69	3,865,848,326	UP	NEGATIVE	SKY	JMART
IMM	37.93	0.03	273,814,377	UP	POSITIVE	STARK	PK
INSUR	12332.47	-1.18	1,202,780,645	DOWN	NEGATIVE	THREL	TLI
MEDIA	48.86	2.05	1,260,091,343	UP	POSITIVE	PLANB	JKN
PERSON	113.64	-1.50	96,830,503	UP	POSITIVE	APCO	TOG
PETRO	1030.1	-0.38	886,773,454	UP	NEGATIVE	CMAN	UAC
PFNREIT	162.58	0.24	129,773,801	UP	POSITIVE	LHHOTEL	KTBSTMR
PROF	338.25	0.31	125,840,251	UP	POSITIVE	BWG	SO
PROP	271.51	0.89	3,434,898,927	UP	POSITIVE	UV	KC
STEEL	38.14	-0.16	36,364,056	DOWN	NEGATIVE	SSSC	CITY
TOURISM	676.26	0.06	230,150,178	UP	NEGATIVE	DUSIT	LRH
TRANS	380.21	-0.44	3,472,152,396	UP	POSITIVE	DMT	B
MAI	604.81	0.37	4,445,111,837	UP	POSITIVE	ARIP	ALL

CONS



แนวโน้ม CONS ระยะ 1-2 สัปดาห์ข้างหน้า = การเคลื่อนไหวของราคาดัชนีกลุ่ม CONS ในกราฟ Daily Timeframe เริ่มมีภาพของการฟื้นตัวขึ้นอีกครั้ง สังเกตได้จากแท่งเทียนที่เริ่มกลับมาเงยตัวขึ้นเหนือเส้นค่าเฉลี่ย 10 วันในลักษณะของ Meeting line จึงให้น้ำหนักแก่วงตัวขึ้นต่อทดสอบแนวต้าน Fibonaaci trendline ถัดไป

กลยุทธ์สำหรับ CONS รายสัปดาห์ = เมื่อพิจารณาจากภาพรวมจาก Daily Chart จึงเริ่มให้น้ำหนักกลุ่ม CONS มีภาพของการกลับมาแก่วงตัวขึ้น กลยุทธ์จึงกลับมาอยู่ในด้านซื้อเก็งกำไร โดยวางโซนแนวต้านไว้ที่ระดับ 74 / 75 จุด ส่วนโซนแนวรับขยับขึ้นที่ระดับ 71 / 70 จุด

สรุปทางเทคนิครายสัปดาห์ คือ

1. ซื้อเก็งกำไรมีแนวรับยกสูงขึ้นที่ระดับ 71 / 70 จุด
2. หลังจากนั้นพิจารณาขายทำกำไรตามแนว 74 / 75 จุด
3. ให้น้ำหนักกลุ่ม CONS มีภาพ SIDEWAY UP ในกรอบแนวโน้มขาขึ้น ดังนั้นคำแนะนำจึงอยู่ในด้านซื้อเก็งกำไรเป็นหลัก

หุ้น	ราคาปิด	แนวรับ	แนวต้าน
STEC	14.3	13.7 / 13.3	15.2 / 15.6
STPI	5.2	4.88 / 4.76	5.75 / 6

Trading Buy (Positive signal)

STOCK	ราคาปิด	เป้าหมายระยะสั้น	จุดตัดขาดทุน	เหตุผลทางเทคนิค
ICHI	12.1	12.7/13.3	< 11.4	ราคาหุ้น ICHI ในกราฟ Daily Timeframe แกว่งตัวขึ้นแต่ยังต่ำกว่าเส้นค่าเฉลี่ย 10,25 วัน ทั้งนี้มีเครื่องมือทางเทคนิคส่วนใหญ่เจยตัวขึ้นในเชิงบวก อาทิเช่น stochastic, RSI เป็นต้น ฉะนั้นให้นำหน้าราคาตัดตัวทางเทคนิคทดสอบแนวต้านระยะสั้นถัดไปที่กำหนด
KLINIQ	36	37 / 38	< 34.75	ราคาหุ้น KLINIQ ในกราฟ Daily Timeframe แกว่งตัวขึ้นเหนือเส้นค่าเฉลี่ย 10,25 วัน ผสานกับเครื่องมือทางเทคนิคหลายตัวแกว่งตัวขึ้น อาทิเช่น stochastic, rsi, mfi เป็นต้น ฉะนั้นให้นำหน้าราคาแกว่งตัวขึ้นทดสอบแนวต้านระยะสั้นถัดไปที่กำหนด
SIRI	1.81	1.85 / 1.93	< 1.73	ราคาหุ้น SIRI ในกราฟ Daily Timeframe แกว่งตัวขึ้นเหนือเส้นค่าเฉลี่ย 10,25 วัน ผสานกับเครื่องมือทางเทคนิคหลายตัวแกว่งตัวขึ้น อาทิเช่น stochastic, rsi, mfi เป็นต้น ฉะนั้นให้นำหน้าราคาแกว่งตัวขึ้นทดสอบแนวต้านระยะสั้นถัดไปที่กำหนด
STPI	5.2	5.4 / 5.75	< 4.88	ราคาหุ้น STPI ในกราฟ Daily Timeframe แกว่งตัวขึ้นเหนือเส้นค่าเฉลี่ย 10,25 วัน ผสานกับเครื่องมือทางเทคนิคหลายตัวแกว่งตัวขึ้น อาทิเช่น stochastic, rsi, mfi เป็นต้น ฉะนั้นให้นำหน้าราคาแกว่งตัวขึ้นทดสอบแนวต้านระยะสั้นถัดไปที่กำหนด

Negative warning signal

STOCK	ราคาปิด	สัญญาณทางเทคนิคเชิงลบ	Action
ASW	7.95	ราคาหุ้นแกว่งตัวลงในแนวโน้มขาลงระยะสั้น หลังราคาเวลานี้แกว่งตัวหลุดเส้นค่าเฉลี่ย 10,25 วันต่อเนื่อง ประกอบกับเครื่องมือทางด้านเทคนิคหลายตัวส่งสัญญาณเชิงลบต่อเนื่อง เช่น stochastic, rsi, mfi เป็นต้น จึงให้นำหน้าราคาอ่อนตัวทดสอบแนวรับถัดไปที่กำหนด	แนะนำขายลดความเสี่ยงหากราคาหลุดต่ำกว่า 7.95 บาท โดยมีโซนแนวรับสำคัญถัดไปอยู่ที่ 7.6 / 7.35 บาท
KKP	69.75	ราคาหุ้นแกว่งตัวลงในแนวโน้มขาลงระยะสั้น หลังราคาเวลานี้แกว่งตัวหลุดเส้นค่าเฉลี่ย 10,25 วันต่อเนื่อง ประกอบกับเครื่องมือทางด้านเทคนิคหลายตัวส่งสัญญาณเชิงลบต่อเนื่อง เช่น stochastic, rsi, mfi เป็นต้น จึงให้นำหน้าราคาอ่อนตัวทดสอบแนวรับถัดไปที่กำหนด	แนะนำขายลดความเสี่ยงหากราคาหลุดต่ำกว่า 69.75 บาท โดยมีโซนแนวรับสำคัญถัดไปอยู่ที่ 67.5 / 66.5 บาท
STGT	10.3	ราคาหุ้นแกว่งตัวลงในแนวโน้มขาลงระยะสั้น หลังราคาเวลานี้แกว่งตัวหลุดเส้นค่าเฉลี่ย 10,25 วันต่อเนื่อง ประกอบกับเครื่องมือทางด้านเทคนิคหลายตัวส่งสัญญาณเชิงลบต่อเนื่อง เช่น stochastic, rsi, mfi เป็นต้น จึงให้นำหน้าราคาอ่อนตัวทดสอบแนวรับถัดไปที่กำหนด	แนะนำขายลดความเสี่ยงหากราคาหลุดต่ำกว่า 10.3 บาท โดยมีโซนแนวรับสำคัญถัดไปอยู่ที่ 9.8 - 9.7 บาท

**** Positive signal = ความหมายที่เกิดจากราคามีทิศทางการเปลี่ยนแปลงที่เกิดจากพิจารณา 4 องค์ประกอบ คือ

1. การกลับตัวของแท่งเทียน Bar chart, Pivot point & Line chart
2. เกิดจากการ Breakout เส้น Trendline, Resistance line, Chart pattern, Fibon line, Parallel line เป็นต้น
3. เกิดจากการสนับสนุนเชิงบวกของสัญญาณทางเทคนิคประเภท Momentum indicators, Leading and Lagging Indicators เป็นต้น และ
4. เกิดจากการสนับสนุนของเครื่องมือด้าน Volume Indicators เป็นต้น

**Negative Warning Signal = เป็นการเตือนถึงสัญญาณทางเทคนิคในเชิงลบระยะสั้น ซึ่งราคามีโอกาสเปลี่ยนแปลงในทิศทางที่อ่อนตัวช่วงระยะเวลาหนึ่ง ซึ่งเป็นจังหวะของการทำกำไร Profit Taking / Short against port / SBL เป็นต้น

Stock InTrend

BCH

ซื้อเก็งกำไร

ราคาปิด

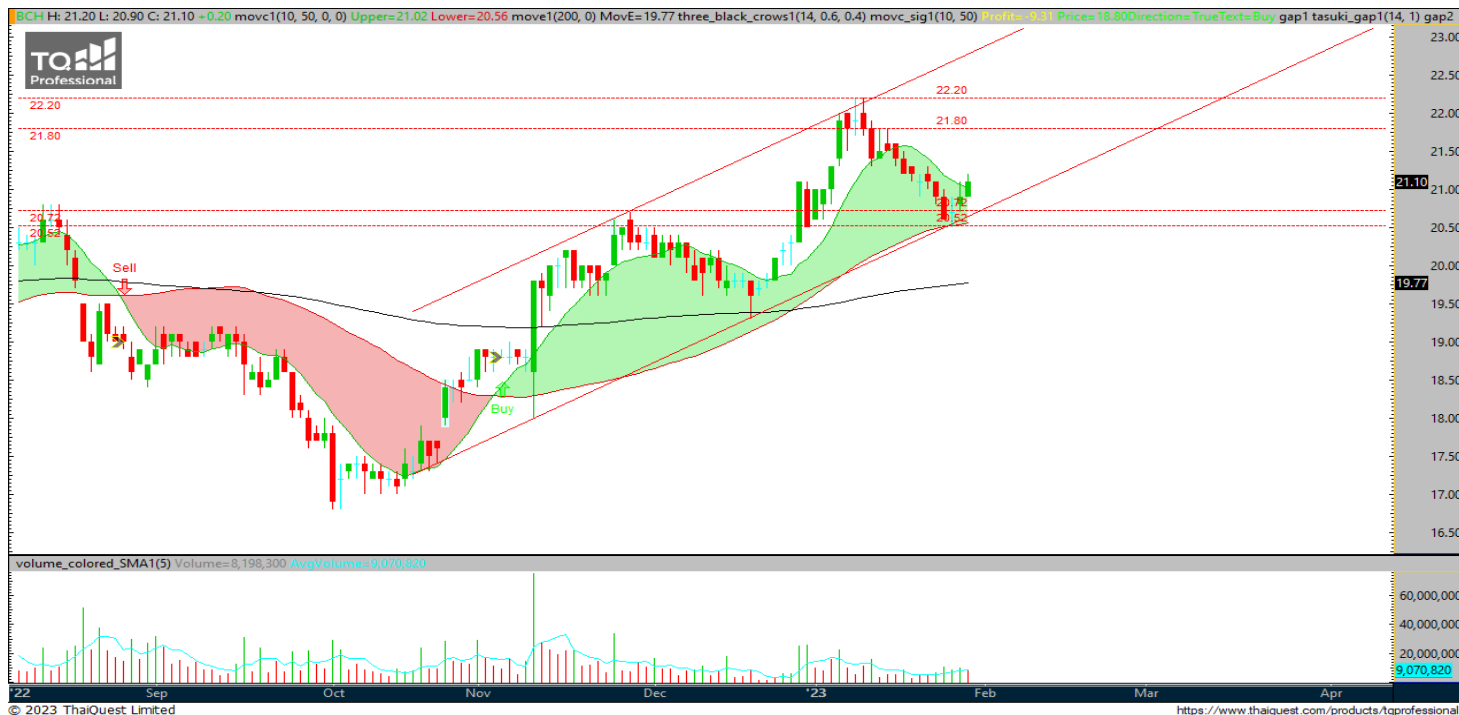
21.1

เป้าหมาย

21.8 / 22.2

แนวรับ

20.7 - 20.5



Reference Guide	
TREND	Sideway up
MOVING AVERAGES	Positive
PRICE PATTERN	Uptrend channel
MACD	Macd ทรงตัวเหนือแกน 0
Slow Stoch	แกว่งขึ้น
RSI	ขยับขึ้นเหนือแกน 50%
OBV	ขยับขึ้น
MONEY FLOW INDEX	ทรงตัว

สรุปความคิดเห็น

ราคาหุ้น BCH ในกราฟ Daily Timeframe เริ่มให้สัญญาณกลับตัวขึ้นใน Uptrend channel หลังวานนี้แท่งเทียนเริ่มขึ้นมายืนเหนือเส้นค่าเฉลี่ย 10 วัน ผสานสัญญาณบวกจากเครื่องมือทางด้านเทคนิคส่วนใหญ่ อาทิเช่น Slow stochastic เริ่มมีสัญญาณซื้อ RSI ขยับขึ้นเหนือแกน 50% และ MACD ทรงตัวเหนือแกน 0 สำหรับ Volume Indicator อาทิเช่น OBV, Money Flow Index ทรงตัวบวกถึงขยับขึ้นเช่นกัน ฉะนั้นให้แนะนำราคาแกว่งตัวขึ้นทดสอบโซนแนวต้านระยะสั้นถัดไปที่ 21.8 / 22.2 บาท

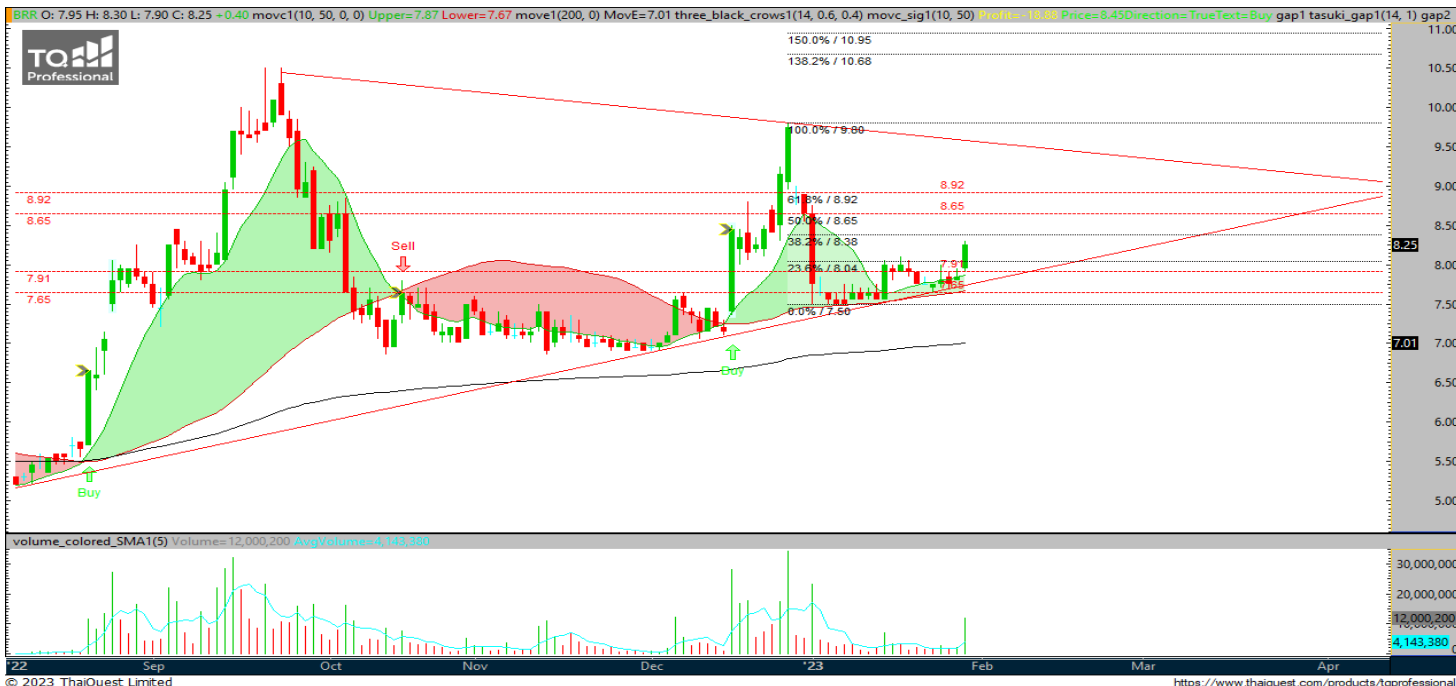
ความเสี่ยง

ระดับการตัดขาดทุนคือ 20.5 บาท

BRR

ชื่อแก๊งกำไร

ราคาปิด	8.25
เป้าหมาย	8.65 / 8.9
แนวรับ	7.9 / 7.65



Reference Guide	
TREND	Sideway up
MOVING AVERAGES	Positive
PRICE PATTEN	Triangle
MACD	Macd > 0
Slow Stoch	แกว่งขึ้น
RSI	ขยับขึ้น > 58%
OBV	ขยับขึ้น
MONEY FLOW INDEX	ขยับขึ้น

สรุปความคิดเห็น

ราคาหุ้น BRR ในกราฟ Daily Timeframe ให้นำหนักกลับมาแกว่งตัวขึ้น หลังวานนี้แกว่งเทียนเริ่มพลิกกลับมาขึ้นเหนือเส้นค่าเฉลี่ย 10,50 วัน ผสาน Volume ที่เริ่มเร่งตัวขึ้นและสัญญาณบวกจากเครื่องมือทางด้านเทคนิคส่วนใหญ่ อาทิเช่น Slow stochastic กลับมามีสัญญาณซื้อ, RSI ขยับขึ้นมากกว่า 50% และ MACD ที่ > 0 บ่งบอกถึงความแข็งแกร่งของโมเมนตัมขาขึ้นในระยะสั้น สำหรับ Volume Indicator อาทิเช่น OBV, Money Flow Index ทรงตัวบวกถึงขยับขึ้นเช่นกัน ฉะนั้นให้นำหนักราคาแกว่งตัวขึ้นทดสอบโซนแนวต้านระยะสั้นถัดไปที่ 8.65 / 8.9 บาท

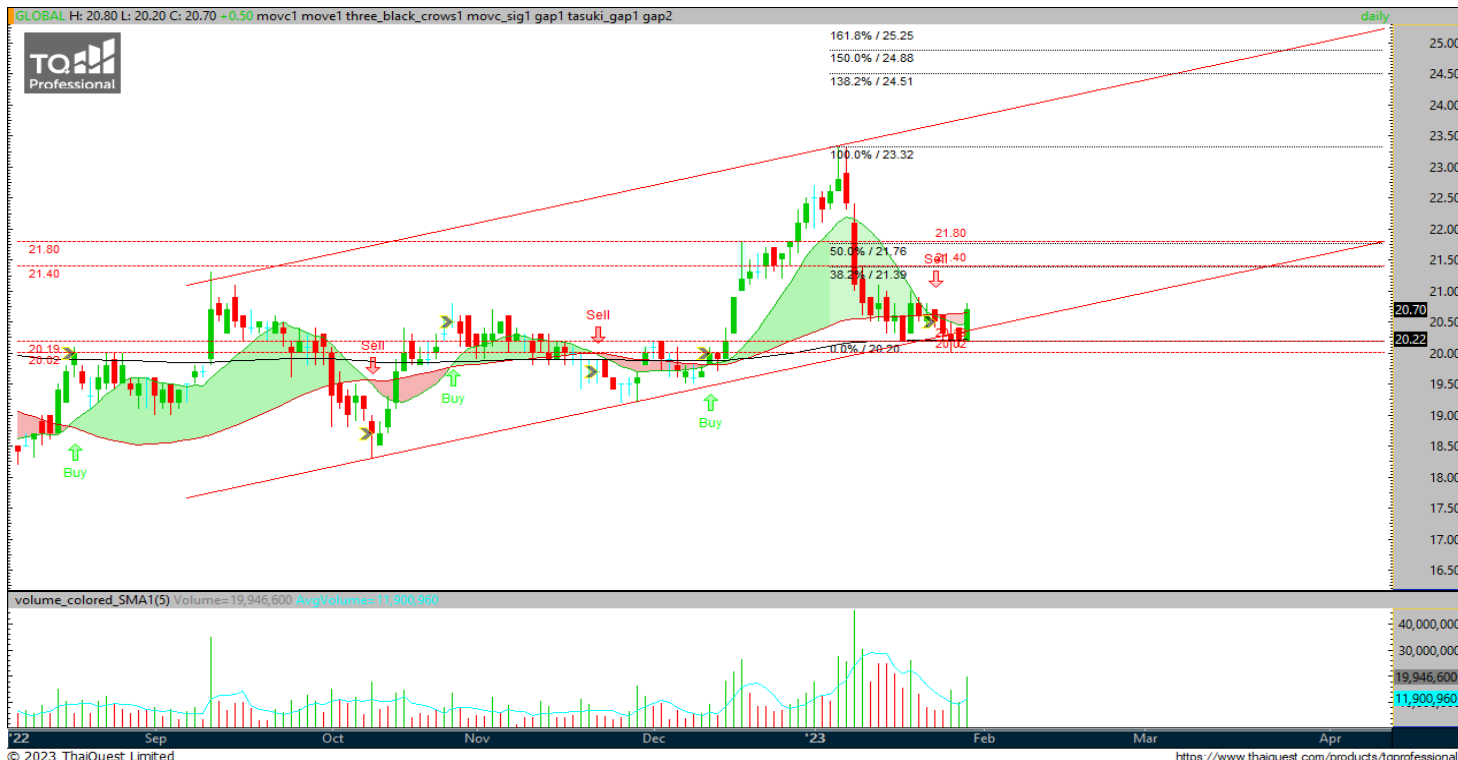
ความเสี่ยง

ระดับการตัดขาดทุนคือต่ำกว่า 7.65 บาท

GLOBAL

ชื่อเก็งกำไร

ราคาปิด	20.7
เป้าหมาย	21.4 / 21.8
แนวรับ	20.2 - 20



© 2023 ThaiQuest Limited

<https://www.thaiquest.com/products/tqprofessional/>

Reference Guide

TREND	Reversal
MOVING AVERAGES	Positive
PRICE PATTERN	Uptrend channel
Momentum	Macd > signal line
Slow Stoch	ขยับขึ้น
RSI	แกว่งตัวขึ้นใกล้แกน 50%
OBV	ขยับขึ้น
MONEY FLOW INDEX	ขยับขึ้น

สรุปความคิดเห็น

ราคาหุ้น GLOBAL ในกราฟ Daily Timeframe ให้น้ำหนักกลับตัวขึ้นในกรอบแนวโน้มขาขึ้น หลังจากนั้นเฝ้าเทียนสามารถเฝ้าตัวขึ้นมายืนเหนือเส้นค่าเฉลี่ย 10,50 วันได้อีกครั้ง ผสาน Volume ที่กลับมาเร่งตัวขึ้น และเครื่องมือทางด้านเทคนิคระยะสั้นยังคงมีสัญญาณบวกต่อเนื่องเช่นกัน อาทิ เช่น Slow stochastic ทรงตัวบวก + RSI แกว่งขึ้นใกล้แกน 50% และ MACD ที่ > signal line บ่งบอกถึงความแข็งแกร่งของโมเมนตัมขาขึ้นในระยะสั้น ในขณะที่ Volume Indicator อาทิเช่น OBV และ Money Flow Index ทรงตัวบวกถึงขยับขึ้นเช่นกัน ฉะนั้นให้น้ำหนักราคาสามารถผ่านกรอบ Flag ดังกล่าวจะมีช่วงขึ้นทดสอบแนวต้านระยะสั้นถัดไปที่กำหนด 21.4 / 21.8 บาท

ความเสี่ยง

ระดับการตัดขาดทุนคือต่ำกว่า 20 บาท

WHA

ชื่อเก็งกำไร

ราคาปิด

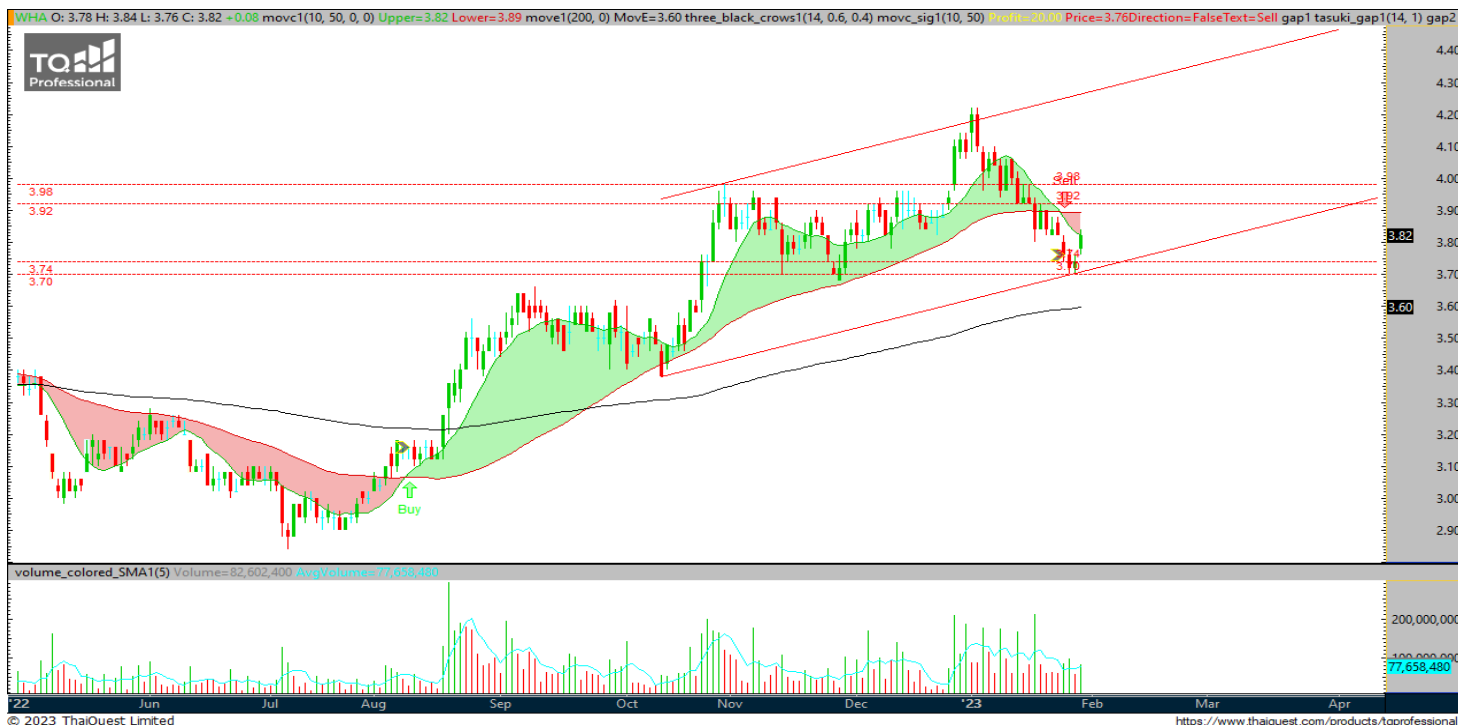
3.82

เป้าหมาย

3.92 / 3.98

แนวรับ

3.74 - 3.7



Reference Guide	
TREND	Reversal
MOVING AVERAGES	Positive
PRICE PATTERN	Uptrend channel
MACD	เริ่มขยับเข้าหา Signal line
Slow Stoch	แกว่งขึ้น
RSI	แกว่งขึ้นใกล้แกน 50%
OBV	ขยับขึ้น
MONEY FLOW INDEX	ขยับขึ้น

สรุปความคิดเห็น

ราคาหุ้น WHA ในกราฟ Daily Timeframe ให้น้ำหนักกลับตัวขึ้นในรอบแนวโน้มขาขึ้น หลังวานนี้แท่งเทียนเริ่มเปิด Gap ขึ้นเหนือเส้นค่าเฉลี่ย 10 วัน ผสาน Volume ที่เร่งตัวขึ้น และสัญญาณบวกจากเครื่องมือทางด้านเทคนิค อาทิเช่น Slow stochastic แกว่งขึ้น + RSI แกว่งขึ้นใกล้แกน 50% และ Macd ที่เริ่มขยับเข้าหา Signal line บ่งบอกถึงความแข็งแกร่งของโมเมนตัมขาขึ้นในระยะสั้น ในขณะที่ Volume Indicator อาทิเช่น OBV และ Money Flow Index ขยับขึ้นเช่นกัน ฉะนั้นให้น้ำหนักราคาแกว่งตัวขึ้นทดสอบแนวต้านระยะสั้นถัดไปที่กำหนด 3.92 / 3.98 บาท

ความเสี่ยง

ระดับการตัดขาดทุนคือต่ำกว่า 3.7 บาท

Stock (Update)

SPALI

ชื่อแก๊งกำไร

ราคาปิด 23.90 บาท



ความคิดเห็น ชื่อแก๊งกำไร : ไม่เปลี่ยนแปลงความคิดเห็น เมื่อวานปิดอ่อนตัวเล็กน้อย ราคาหุ้น SPALI ในกราฟ Daily Timeframe ให้นำหนักกลับมาแกว่งตัวขึ้นอีกครั้ง หลังวานนี้แท่งเทียนสามารถ Breakout กรอบ Flag down และเงยตัวขึ้นเหนือเส้นค่าเฉลี่ย 10 วัน ผสานเครื่องมือทางด้านเทคนิคระยะสั้นยังคงมีสัญญาณบวกต่อเนื่องเช่นกัน อาทิเช่น Slow stochastic ทรงตัวบวก + RSI แกว่งขึ้นเหนือแกน 50% และ MACD ที่กำลังจะตัดแกน 0 ขึ้น บ่งบอกถึงความแข็งแกร่งของโมเมนตัมขาขึ้นในระยะสั้น ในขณะที่ Volume Indicator อาทิเช่น OBV และ Money Flow Index ทรงตัวบวกถึงขยับขึ้นเช่นกัน ฉะนั้นให้นำหนักราคาสามารถผ่านกรอบ Flag ดังกล่าวจะมีช่วงขึ้นทดสอบแนวต้านที่กำหนด 24.6 / 25 บาท (แนวรับไม่ควรย้อนกลับไปหลุดต่ำกว่า 23.10 บาท)

Warrant Update

Most 14 Active Warrants

Symbol	close	Black-Scholes	% All-in Premium	แหวรับ	แหวด้าน
BANPU-W5	3.82	3.90	-5.85%	3.66	3.98
PLANB-W1	1.39	2.07	10.35%	1.30	1.46
OTO-W1	5.15	10.51	-56.45%	5.00	5.30
SABUY-W2	7.50	6.54	-3.08%	7.35	7.75
NUSA-W4	0.23	0.28	0.96%	0.20	0.26
TSR-W2	1.76	N/A	N/A	1.70	1.85
NCAP-W1	0.82	0.23	103.93%	0.76	0.87
TTB-W1	0.52	N/A	N/A	0.50	0.55
CHAYO-W2	1.40	0.87	15.46%	1.33	1.56
YGG-W1	0.12	N/A	N/A	0.09	0.15
WAVE-W3	0.08	N/A	N/A	0.06	0.10
TH-W3	1.40	N/A	N/A	1.34	1.50
NEX-W2	19.70	20.28	82.54%	19.30	20.20
VGI-W3	0.25	N/A	N/A	0.23	0.28

**ใช้ราคาปิดของวันที่ 30/01/2023 ในการคำนวณ

% All-in Premium

Symbol	close	Black-Scholes	% All-in Premium	แหวรับ	แหวด้าน
BANPU-W5	3.82	3.90	-5.85%	3.66	3.98
OTO-W1	5.15	10.51	-56.45%	5.00	5.30
SABUY-W2	7.50	6.54	-3.08%	7.35	7.75

**ใช้ราคาปิดของวันที่ 30/01/2023 ในการคำนวณ

คำแนะนำการลงทุน และความหมายของคำแนะนำการลงทุน

Stock Rating หมายถึง การให้น้ำหนักการลงทุนของบริษัท แบ่งเป็น 4 ระดับ

Buy หมายถึง ราคาพื้นฐานสูงกว่าราคาตลาด 15%

Trading Buy หมายถึง ราคาพื้นฐานสูงกว่า ราคาตลาดระหว่าง 5% - 15%

Neutral หมายถึง ราคาพื้นฐานสูงกว่าราคาตลาดไม่เกิน 5% หรือต่ำกว่าราคาตลาดไม่เกิน 5%

Reduce หมายถึง ราคาพื้นฐานต่ำกว่าราคาตลาด 5%

คำจำกัดความ

Sector หมายถึง กลุ่มอุตสาหกรรมที่บริษัทจัดอยู่

Sector Rating หมายถึง การให้น้ำหนักการลงทุนของกลุ่มอุตสาหกรรม แบ่งเป็น 3 ระดับ

Bullish หมายถึง หุ้นส่วนใหญ่ในกลุ่มอุตสาหกรรมได้รับคำแนะนำ "Buy" หรือคำแนะนำเฉลี่ยถ่วงน้ำหนักของกลุ่มอุตสาหกรรมคือ "Buy" และ "Trading Buy"

Neutral หมายถึง หุ้นส่วนใหญ่ในกลุ่มอุตสาหกรรมได้รับคำแนะนำ "Neutral" หรือคำแนะนำเฉลี่ยถ่วงน้ำหนักของกลุ่มอุตสาหกรรมคือ "Neutral"

Bearish หมายถึง หุ้นส่วนใหญ่ในกลุ่มอุตสาหกรรมได้รับคำแนะนำ "Reduce" หรือ "Sell" หรือคำแนะนำเฉลี่ยถ่วงน้ำหนักของกลุ่มอุตสาหกรรมคือ "Reduce" หรือ "Sell"

Current หมายถึง การให้น้ำหนักการลงทุนของบริษัท ณ ปัจจุบัน

Previous หมายถึง การให้น้ำหนักการลงทุนของบริษัท ก่อนหน้านั้น

Market Prices หมายถึง ราคาหุ้น ณ ปัจจุบัน

Fair Price หมายถึง ราคาที่เหมาะสมตามปัจจัยพื้นฐาน

Net Profit หมายถึง กำไรสุทธิ (ล้านบาท)

EPS หมายถึง กำไรสุทธิต่อหุ้น (บาท)

EPS Growth หมายถึง อัตราการขยายตัวของกำไรต่อหุ้น (%)

PER หมายถึง ราคาหุ้นปัจจุบัน / กำไรสุทธิต่อหุ้น (เท่า)

P/BV หมายถึง ราคาหุ้นปัจจุบัน / มูลค่าทางบัญชีต่อหุ้น (เท่า)

EBITDA หมายถึง กำไรก่อนหักดอกเบี้ย ภาษี ค่าเสื่อมราคา และ ค่าตัดจำหน่าย (บาท)

EBITDA Growth หมายถึง อัตราการขยายตัวของ กำไรก่อนหักดอกเบี้ย ภาษี ค่าเสื่อมราคา และ ค่าตัดจำหน่าย (%)

EV / EBITDA หมายถึง มูลค่ากิจการ / กำไรก่อนหักดอกเบี้ย ภาษี ค่าเสื่อมราคา และ ค่าตัดจำหน่าย (เท่า)

DPS หมายถึง เงินปันผลต่อหุ้น (บาท)

Dividend Yield หมายถึง อัตราผลตอบแทนของเงินปันผล (%)

เอกสารฉบับนี้จัดทำขึ้นโดยบริษัทหลักทรัพย์ โนมูระ พัฒนสิน จำกัด (มหาชน) ("บริษัท") ข้อมูลที่ปรากฏในเอกสารฉบับนี้จัดทำโดยอาศัยข้อมูลที่จัดทำมาจากแหล่งที่เชื่อถือหรือควรเชื่อว่ามีที่น่าเชื่อถือ และ/หรือถูกต้อง อย่างไรก็ตาม บริษัทไม่ยืนยัน และไม่รับรองถึงความครบถ้วนสมบูรณ์หรือถูกต้องของข้อมูลดังกล่าว และไม่รับประกันราคาหรือผลตอบแทนของหลักทรัพย์ที่ปรากฏข้างต้น แม้ว่าข้อมูลดังกล่าวจะปรากฏข้อความที่อาจเป็นหรืออาจตีความว่าเป็นเช่นนั้นได้ บริษัท จึงไม่รับผิดชอบต่อการนำเอาข้อมูลข้อความ ความเห็น และหรือบทสรุปที่ปรากฏในเอกสารฉบับนี้ไปใช้ไม่ว่ากรณีใดๆ บริษัท รวมทั้งบริษัทที่เกี่ยวข้อง ลูกค้า ผู้บริหารและพนักงานของบริษัทต่างๆ อาจจะมีการลงทุนใน หรือซื้อ หรือขายหลักทรัพย์ที่ปรากฏในเอกสารฉบับนี้ได้ตลอดเวลา ข้อมูลและความเห็นที่ปรากฏอยู่ในเอกสารฉบับนี้ มิได้ประสงค์จะชี้ชวน เสนอแนะ หรือจูงใจให้ลงทุนในการลงทุนในหรือซื้อหรือขายหลักทรัพย์ บริษัทสงวนลิขสิทธิ์ในข้อมูลที่ปรากฏในเอกสารนี้ ห้ามมิให้ผู้ใดใช้ประโยชน์ ทำซ้ำ ดัดแปลง นำออกแสดง ทำให้ปรากฏ หรือเผยแพร่ต่อสาธารณชน ไม่ว่าด้วยประการใด ๆ ซึ่งข้อมูลในเอกสารนี้ ไม่ว่าทั้งหมดหรือบางส่วน เว้นแต่ได้รับอนุญาตเป็นหนังสือจากบริษัทเป็นการล่วงหน้า การกล่าว คัด หรืออ้างอิงข้อมูลบางส่วนตามสมควรในเอกสารนี้ ไม่ว่าในบทความ บทวิเคราะห์ บทวิจัย หรือในเอกสาร หรือการสื่อสารอื่นใดจะต้องกระทำโดยถูกต้อง และไม่เป็นการก่อให้เกิดการเข้าใจผิดหรือความเสียหายแก่บริษัท ต้องรับรู้ถึงความเป็นเจ้าของลิขสิทธิ์ในข้อมูลของบริษัท และต้องอ้างอิงถึงฉบับที่และวันที่ในเอกสารฉบับนี้ของบริษัทโดยชัดแจ้ง การลงทุนในหรือซื้อหรือขายหลักทรัพย์ย่อมมีความเสี่ยง ท่านควรทำความเข้าใจอย่างถ่องแท้ต่อลักษณะของหลักทรัพย์แต่ละประเภท และควรศึกษาข้อมูลของบริษัทที่ออกหลักทรัพย์และข้อมูลอื่นใดที่เกี่ยวข้องก่อนการตัดสินใจลงทุนในหรือซื้อหรือขายหลักทรัพย์

CORPORATE GOVERNANCE REPORT OF THAI LISTED COMPANIES 2022 (as 02 January 2023)



AAV	ADVANC	AF	AH	AIRA	AJ	AKP	AKR	ALLA	ALT	AMA
AMARIN	AMATA	AMATAV	ANAN	AOT	AP	APURE	ARIP	ASP	ASW	AUCT
AWC	AYUD	BAFS	BAM	BANPU	BAY	BBIK	BBL	BCP	BCPG	BDMS
BEM	BEYOND	BGC	BGRIM	BIZ	BKI	BOL	BPP	BRR	BTS	BTW
BWG	CENTEL	CFRESH	CGH	CHEWA	CHO	CIMBT	CK	CKP	CM	CNT
COLOR	COM7	COMAN	COTTO	CPALL	CPF	CPI	CPN	CRC	CSS	DDD
DELTA	DEMCO	DOHOM	DRT	DTAC	DUSIT	EA	EASTW	ECF	ECL	EE
EGCO	EPG	ETC	ETE	FN	FNS	FPI	FPT	FSMART	FVC	GC
GEL	GFPT	GGC	GLAND	GLOBAL	GPI	GPSC	GRAMMY	GULF	GUNKUL	HANA
HARN	HENG	HMPRO	ICC	ICHI	III	ILM	IND	INTUCH	IP	INTUCH
IRC	IRPC	ITEL	IVL	JTS	JWD	K	KBANK	KCE	KEX	KGI
KKP	KSL	KTB	KTC	LALIN	LANNA	LHFG	LIT	LOXLEY	LPN	LRH
LST	MACO	MAJOR	MAKRO	MALEE	MBK	MC	MCOT	METCO	MFEC	MINT
MONO	MOONG	MSC	MST	MTC	MVP	NCL	NEP	NER	NKI	NOBLE
NSI	NVD	NYT	OISHI	OR	ORI	OSP	OTO	PAP	PCSGH	PDG
PDJ	PG	PHOL	PLANB	PLANET	PLAT	PORT	PPS	PR9	PREB	PRG
PRM	PSH	PSL	PTG	PTT	PTTEP	PTTGC	PYLON	Q-CON	QH	QTC
RATCH	RBF	RS	S	S&J	SAAM	SABINA	SAMART	SAMTEL	SAT	SC
SCB	SCC	SCCC	SCG	SCGP	SCM	SCN	SDC	SEAFCO	SEAOIL	SE-ED
SELIC	SENA	SENAJ	SGF	SHR	SICT	SIRI	SIS	SITHAI	SMPG	SNC
SONIC	SORKON	SPALI	SPI	SPRC	SPVI	SSC	SSSS	SST	STA	STEC
STGT	STI	SUN	SUSCO	SUTHA	SVI	SYMC	SYNTEC	TACC	TASCO*	TCAP
TEAMG	TFMAMA	THANA	THANI	THCOM	THG*	THIP	THRE	THREL	TIPCO	TISCO
TK	TKN	TKS	TKT	TMILL	TMT	TNDT	TNITY	TOA	TOP	TPBI
TQM	TRC	TRUE*	TSC	TSR	TST	TSTH	TTA	TTB	TTCL	TTW
TU	TVDH	TVI	TVO	TWPC	U	UAC	UBIS	UPOIC	UV	VCOM
VGI	VIH	WACOAL	WAVE	WHA	WHAUP	WICE	WINNER	XPG	ZEN	



2S	7UP	ABICO	ABM	ACE	ACG	ADB	ADD	AEONTS	AGE	AHC
AIE	AIT	ALUCON	AMANA	AMR	APCO	APCS	AQUA	ARIN	ARROW	AS
ASAP	ASEFA	ASIA	ASIAN	ASIMAR	ASK	ASN	ATP30	B	BA	BC
BCH	BE8	BEC	SCAP	BH	BIG	BJC	BJCHI	BLA	BR	BRI
BROOK	BSM	BYD	CBG	CEN	CHARAN	CHAYO	CHG	CHOTI	CHOW	CI
CIG	CITY	CIVIL	CMC	CPL	CPW	CRANE	CRD	CSC	CSP	CV
CWT	DCC	DHOUSE	DITTO	DMT	DOD	DPAIN	DV8	EASON	EFORL	ERW
ESSO	ESTAR	FE	FLOYD	FORTH	FSS	FTE	GBX	GCAP	GENCO	GJS
GTB	GYT	HEMP	HPT	HTC	HUMAN	HYDRO	ICN	IFS	IIG	IMH
INET	INGRS	INSET	INSURE	IRCP	IT	ITD	J	JAS	JCK	JCKH
JMT	JR	KBS	KCAR	KIAT	KISS	KK	KOOL	KTIS	KUMWEL	KUN
KWC	KWM	L&E	LDC	LEO	LH	LHK	M	MATCH	MBAX	MEGA
META	MFC	MGT	MICRO	MILL	MITSIB	MK	MODERN*	MTI	NBC	NCAP
NCH	NDR	NETBAY	NEX	NINE	NATION	NNCL	NOVA	NPK	NRF	NTV
NUSA	NWR	OCC	OGC	ONEE	PACO	PATO	PB	PICO	PIMO	PIN
PJW	PL	PLE	PM	PMTA	PPP	PPPM	PRAPAT	PRECHA	PRIME	PRIN
PRINC	PROEN	PROS	PROUD	PSG	PSTC	PT	PTC	QLT	RCL	RICHY
RJH	ROJNA	RPC	RT	RWI	S11	SA	SABUY	SAK	SALEE	SAMCO
SANKO	SAPPE	SAWAD	SCI	SCP	SE	SECURE	SFLEX	SFP	SFT	SGP
SIAM	SINGER	SKE	SKN	SKR	SKY	SLP	SMART	SMD	SMIT	SMT
SNNP	SNP	SO	SPA	SPC	SPCG	SR	SRICHA	SSF	SSP	STANLY
STC	STPI	SUC	SVOA	SVT	SWC	SYNEX	TAE	TAKUNI	TCC	TCMC
TFG	TFI	TFM	TGH	TIDLOR	TIGER	TIPH	TITLE	TM	TMC	TMD
TMI	TNL	TNP	TNR	TOG	TPA	TPAC	TPCS	TIPL	TIPIP	TPLAS
TPS	TQR	TRITN	TRT	TRU	TRV	TSE	TVT	TWP	UBE	UEC
UKEM	UMI	UOBKH	UP	UPF	UTP	VBHA	VL	VPO	VRANDA	WGE
WIK	WIN	WINMED	WORK	WP	XO	YUASA	ZIGA			



A	A5	AI	ALL	ALPHAX	AMC	APP	AQ	AU	B52	BEAUTY
BGT	BLAND	BM	BROCK	BBSM	BTNC	CAZ	CCP	CGD	CMAN	CMO
CMR	CPANEL	CPT	CSR	CTW	D	DCON	EKH	EMC	EP	EVER
F&D	FMT	GIFT	GLOCON	GLORY	GREEN	GSC	HL	HTECH	IHL	INOX
JAK	JMART	JSP	JUBILE	KASET	KCM	KWI	KYE	LEE	LPH	MATI
M-CHAI	MCS	MDX	MENA	MJD	MORE	MPIC	MUD	NC	NEWS	NFC
NSL	NV	PAF	PEACE	PF	PK	PPM	PRAKIT	PTL	RAM	ROCK
RP	RPH	RSP	SIMAT	SISB	SK	SOLAR	SPACK	SPG	SQ	STARK
STECH	SUPER	SVH	PTECH	TC	TCCC	TCJ	TEAM	THE	THMUI	TKC
TNH	TNPC	TOPP	TPCH	TPOLY	TRUBB	TTI	TYCN	UMS	UNIQU	UPA
UREKA	VARO	W	WFX	WPH	YGG					

ช่วงคะแนน	สัญลักษณ์	ความหมาย
90 - 100		ดีเลิศ
80 - 89		ดีมาก
70 - 79		ดี
60 - 69		ดีพอใช้
50 - 59		ผ่าน
ต่ำกว่า 50	No logo given	N/A

การเปิดเผยผลการสำรวจของสมาคมส่งเสริมสถาบันกรรมการบริษัทไทย (IOD) ในเรื่องการกำกับดูแลกิจการ (Corporate Governance) นี้ เป็นการดำเนินการตามนโยบายของสำนักงานคณะกรรมการกำกับหลักทรัพย์และตลาดหลักทรัพย์ โดยการสำรวจของ IOD เป็นการสำรวจและประเมินจากข้อมูลของบริษัทจดทะเบียนในตลาดหลักทรัพย์แห่งประเทศไทยและตลาดหลักทรัพย์ เอ็มเอไอ (MAI) ที่มีการเปิดเผยต่อสาธารณะ และเป็นข้อมูลที่ผู้ลงทุนทั่วไปสามารถเข้าถึงได้ ดังนั้น ผลสำรวจดังกล่าวจึงเป็นการนำเสนอในมุมมองของบุคคลภายนอก โดยไม่ได้เป็นการประเมินการปฏิบัติ และมีได้มีการใช้ข้อมูลภายในเพื่อการประเมิน ผลสำรวจดังกล่าวเป็นผลการสำรวจ ณ วันที่ปรากฏในรายงานการกำกับดูแลกิจการของบริษัทจดทะเบียนไทยเท่านั้น ดังนั้น ผลการสำรวจจึงอาจเปลี่ยนแปลงได้ภายหลังวันดังกล่าว ทั้งนี้ บริษัทหลักทรัพย์ โนมูระ พัฒนสิน จำกัด (มหาชน) มิได้ยืนยันหรือรับรองถึงความถูกต้องของผลการสำรวจดังกล่าวแต่อย่างใด

* บริษัทหรือกรรมการหรือผู้บริหารของบริษัทที่มีข้อขัดข้องเกี่ยวกับการกำกับดูแลกิจการ เช่น การกระทำผิดเกี่ยวกับหลักทรัพย์ การทุจริต คอร์รัปชัน เป็นต้น ซึ่งการใช้ข้อมูลCGR ควรระมัดระวังถึงข้อดังกล่าวประกอบด้วย อ่านรายละเอียดเพิ่มเติมได้ที่ <http://www.thai-iod.com/en/projects-2.asp>

ANTI-CORRUPTION PROGRESS INDICATOR ข้อมูล ณ วันที่ 7 กรกฎาคม 2565 (ปรับปรุงล่าสุด 02 มกราคม 2566)

ได้รับการรับรอง

2S	7UP	ADVANC	AF	AI	AIE	AIRA	AJ	AKP	AMA	AMANA	AMATA	AMATAV
AP	APCS	AS	ASIAN	ASK	ASP	AWC	AYUD	B	BAFS	BAM	BANPU	BAY
BBL	BCH	BCP	BCPG	BE8	BEC	BEYOND	BGC	BGRIM	BKI	BLA	BPP	BROOK
BRR	BSBM	BTS	BWG	CEN	CENTEL	CFRESH	CGH	CHEWA	CHOTI	CHOW	CIG	CIMBT
CM	CMC	COM7	COTTO	CPALL	CPF	CPI	CPL	CPN	CRC	CSC	DCC	DELTA
DEMCO	DIMET	DRT	DTAC	DUSIT	EA	EASTW	EGCO	EP	EPG	ERW	ESTAR	ETE
FE	FNS	FPI	FPT	FSMART	FSS	FTE	GBX	GC	GCAP	GEL	GFPT	GGC
GJS	GPI	GPSC	GSTEEL	GULF	GUNKUL	HANA	HARN	HEMP	HENG	HMPRO	HTC	ICC
ICHI	IFS	III	ILINK	INET	INSURE	INTUCH	IRC	IRPC	ITEL	IVL	JKN	JR
K	KASET	KBANK	KBS	KCAR	KCE	KGEN	KGI	KKP	KSL	KTB	KTC	KWI
L&E	LANNA	LH	LHFG	LHK	LPN	LRH	M	MAJOR	MAKRO	MALEE	MATCH	MBAX
MBK	MC	MCOT	META	MFC	MFEC	MILL	MINT	MONO	MOONG	MSC	MST	MTC
MTI	NEP	NINE	NKI	NOBLE	NOK	NSI	NWR	OCC	OGC	ORI	PAP	PATO
PB	PCSGH	PDG	PDJ	PG	PHOL	PK	PL	PLANB	PLANET	PLAT	PM	PPP
PPPM	PPS	PR9	PREB	PRG	PRINC	PRM	PROS	PSH	PSL	PSTC	PT	PTG
PTT	PTTEP	PTTGC	PYLON	Q-CON	QH	QLT	QTC	RABBIT	RATCH	RML	RWI	S&J
SAAM	SABINA	SAPPE	SAT	SC	SCB	SCC	SCCC	SCG	SCGP	SCM	SCN	SEAOIL
SE-ED	SELIC	SENA	SGP	SINGER	SIRI	SITHAI	SKR	SMIT	SMK	SMPC	SNC	SNP
SORKON	SPACK	SPALI	SPC	SPI	SPRC	SRICHA	SSF	SSP	SSSC	SST	STA	STGT
STOWER	SUSCO	SVI	SYMC	SYNTEC	TAE	TAKUNI	TASCO	TCAP	TCMC	TFG	TFI	TFMAMA
TGH	THANI	THCOM	THIP	THRE	THREL	TIDLOR	TIPCO	TISCO	TKS	TKT	TMILL	TMT
TNITY	TNL	TNP	TNR	TOG	TOP	TOPP	TPA	TPCS	TPP	TRU	TRUE	TSC
TSTE	TSTH	TTA	TTB	TTCL	TU	TVDH	TVI	TVO	TWPC	UBE	UBIS	UEC
UKEM	UOBKH	UPF	UV	VGI	VIH	WACOAL	WHA	WHAUP	WICE	WIJK	XO	YUASA
ZEN	ZIGA											

ประกาศเจตนารมณ์

AH	ALT	APCO	ASW	B52	CHG	CI	CPR	CPW	DDD	DHOUSE	DOHOME	ECF
EKH	ETC	EVER	FLOYD	GLOBAL	ILM	INOX	J	JMART	JMT	JTS	KEX	KUMWEL
LDC	MEGA	NCAP	NOVA	NRF	NUSA	OR	PIMO	PLE	RS	SAK	SIS	SSS
STECH	SUPER	SVT	TKN	TMD	TMI	TQM	TRT	TSI	VARO	VCOM	VIBHA	W
WIN												

ระดับ (Level)

ผลการประเมิน

ได้รับการรับรอง (Certified)

การแสดงให้เห็นถึงการนำไปปฏิบัติโดยมีการสอบทานความครบถ้วนเพียงพอของกระบวนการทั้งหมดจากคณะกรรมการตรวจสอบหรือผู้สอบบัญชีที่ ก.ล.ต. ให้ความเห็นชอบ การได้รับการรับรองเป็นสมาชิกแนวร่วมปฏิบัติของภาคเอกชนไทยในการต่อต้านทุจริต หรือได้ผ่านการตรวจสอบเพื่อให้ความเชื่อมั่นอย่างเป็นทางการจากหน่วยงานภายนอก

ประกาศเจตนารมณ์ (Declared)

การแสดงให้เห็นถึงความมุ่งมั่นโดยการประกาศเจตนารมณ์เข้าเป็นแนวร่วมปฏิบัติ (Collective Action Coalition) ของภาคเอกชนไทยในการต่อต้านทุจริต

การเปิดเผยผลการประเมินดัชนีชี้วัดความคืบหน้าการป้องกันการมีส่วนเกี่ยวข้องกับการทุจริตคอร์รัปชัน (Anti-Corruption Progress Indicators) ของบริษัทจดทะเบียนในตลาดหลักทรัพย์แห่งประเทศไทยซึ่งจัดทำโดยสถาบันไทยพัฒน์ เป็นการดำเนินการตามนโยบายและตามแผนพัฒนาความยั่งยืนสำหรับบริษัทจดทะเบียนของสำนักงานคณะกรรมการกำกับหลักทรัพย์และตลาดหลักทรัพย์ โดยผลการประเมินดังกล่าวของสถาบันไทยพัฒน์ อาศัยข้อมูลที่ได้รับจากบริษัทจดทะเบียนตามที่บริษัทจดทะเบียนได้ระบุในแบบแสดงข้อมูลเพื่อการประเมิน Anti-Corruption ซึ่งได้อ้างอิงข้อมูลมาจากแบบแสดงรายการข้อมูลประจำปี (แบบ 56-1) รายงานประจำปี (แบบ 56-2) หรือในเอกสารและหรือรายงานอื่นที่เกี่ยวข้องของบริษัทจดทะเบียนนั้น แล้วแต่กรณี ดังนั้น ผลการประเมินดังกล่าวจึงเป็นการนำเสนอในมุมมองของสถาบันไทยพัฒน์ซึ่งเป็นบุคคลภายนอก โดยมีได้เป็นการประเมินการปฏิบัติของบริษัทจดทะเบียนในตลาดหลักทรัพย์แห่งประเทศไทย และมิได้ใช้ข้อมูลภายในเพื่อการประเมิน

เนื่องจากผลการประเมินดังกล่าวเป็นเพียงผลการประเมิน ณ วันที่ปรากฏในผลการประเมินเท่านั้น ดังนั้น ผลการประเมินจึงอาจเปลี่ยนแปลงได้ภายหลังวันดังกล่าว หรือเมื่อข้อมูลที่เกี่ยวข้องมีการเปลี่ยนแปลง ทั้งนี้ บริษัทหลักทรัพย์ ในมูระ พัฒนสิน จำกัด (มหาชน) มิได้ยืนยัน ตรวจสอบ หรือรับรองความถูกต้องครบถ้วนของผลการประเมินดังกล่าวแต่อย่างใด