



Set Index Data

Open	1,683.56		
High	1,685.24		
Low	1,676.51		
Closed	1,681.22		
Chg.	-0.08		
%Chg.	-0.00		
Value (mn)	54,970.82		
P/E(x)	18.29	Up	544
P/BV(x)	1.66	Unchanged	546
Yield (%)	2.43	Down	1,030
Market Cap (mn)	20,599.16		

SET 50 -100 - MAI - Futures Index

	Closed	Chg	(%)
SET 50	1,002.72	-0.40	-0.04
SET 100	2,257.99	-0.38	-0.02
S50_CON	1,002.44	-1.76	-0.18
MAI Index	604.81	2.21	0.37

Trading Breakdown : Daily

(Bt,m)	Buy	Sell	Net
Institution	4,608.40	4,068.57	539.83
Broker Port	4,102.87	3,887.55	215.32
Foreign	28,134.58	29,161.58	-1,027.00
Customer	18,106.32	17,834.48	271.84

Trading Breakdown : Month to Date

(Bt,m)	Buy	Sell	Net
Institution	120,356.47	144,224.42	-23,867.95
Broker Port	101,766.03	97,334.69	4,431.34
Foreign	668,938.13	647,700.04	21,238.09
Customer	458,453.12	460,254.58	-1,801.46

World Markets Index

	Closed	hg.	(%)
Dow Jones	33,717.09	-260.99	-0.77
NASDAQ	11,393.81	-227.90	-1.96
FTSE100	7,784.87	19.72	0.25
Nikkei	27,433.40	50.84	0.19
Hang Seng	22,069.73	-619.17	-2.73

Commodity

	Closed	Chg.	(%)
Oil: Brent	84.40	-0.05	-0.06
Oil: Nymex	77.93	0.01	0.01
Gold	1,922.14	-0.66	-0.03
ZINC	3,485.00	15.00	0.43
BDIY Index	680.00	-41.00	-5.69

Cash Balanc

12 ม.ค. - 01 ก.พ. 2566	JTS
25 ม.ค. - 14 ก.พ. 2566	SKY
30 ม.ค. - 17 ก.พ. 2566	BWG
23 ม.ค. - 10 ก.พ. 2566	ZIGA

Analysts

Apichai Raomanachai	No. 002939
Nopporn Chaykaew	No. 043964
Nattawat Poosunthornsri	No. 087077

Market Wrap-Up

- SET วันที่ 30 ม.ค.66 ปิด -0.08 จุด อยู่ที่ 1,681.22 จุด มูลค่าการซื้อขาย 54,952 ลบ. ต่างชาติขาย 1,027 ลบ. สถาบันซื้อ 539 ลบ. พอร์ตโบรกซื้อ 215 ลบ. NVDR มียอดซื้อสุทธิอยู่ที่ 1,102 ลบ. มียอดซื้อสุทธิในหุ้น DELTA, BDMS, BANPU, KBANK, ADVANC และ มียอดขายสุทธิ BBL, BH, SCB, KTC, MINT มูลค่า Short Sales อยู่ที่ระดับ 5,687 ลบ. หุ้นที่มีปริมาณ Short สูงคือ SUPER, SAWAD-R, RATCH โดยนักลงทุนต่างประเทศมีสถานะ Short ใน Index Futures จำนวน 11,977 สัญญา ยอดสะสมตั้งแต่ต้นปีต่างชาติ Short สุทธิรวม 57,124 สัญญา นักลงทุนต่างชาติขายพันธบัตรจำนวน 9,005 ลบ.
- ตลาดหุ้นสหรัฐ DJIA -0.77%, S&P500 -1.30%, Nasdaq -1.96% กลุ่มพลังงาน -2.29% ปรับลดลงตามราคาน้ำมันดิบ, กลุ่มเทคโนโลยี -1.94% เป็นแรงขายทำกำไรก่อนการประชุมเฟด ขณะที่กลุ่มอุปโภคบริโภค +0.07% สัปดาห์นี้ติดตามรายงานผลการประกอบการของ Apple, Alphabet, Amazon, GE, Mc Donald ตลาดหุ้นยุโรป Stoxx600 -0.17% กลุ่มเทคโนโลยี -1.7% กลุ่มผู้ผลิตชิปปรับลดลงมากที่สุด นักลงทุนรวมผลการประชุม ECB, BOE

Market View

- ตลาดหุ้นสหรัฐวันนี้ปรับลดลง หลังนักลงทุนขายปรับพอร์ตก่อนทราบผลการประชุมเฟดในวันพุธนี้ โดย CME Fed Watch คาดเฟดปรับขึ้นดอกเบี้ย 0.25% อยู่ที่ 4.50 - 4.75% และคาดปรับขึ้นอีก 0.25% ในการประชุม 22 มี.ค. ส่งผลให้ดอกเบี้ยสหรัฐอยู่ที่ 4.75 - 5.00% ซึ่งเป็นระดับที่ตลาดคาดจะเป็น Terminal Rate ของขาขึ้นดอกเบี้ยรอบนี้ โดยตลาดยังประเมินโอกาสเร็วสุดที่เฟดอาจลดดอกเบี้ยในการประชุม 29 ก.ย. นี้ หลังเงินเฟ้อสหรัฐมีสัญญาณลดลง ซึ่งแย้งกับความเห็นของเจอโรม พาวเวล ที่เฟดจะไม่มีการลดดอกเบี้ยก่อนปี 2567 โดยตลาดยังรอความเห็นของพาวเวลในการประชุมรอบนี้ จะส่งสัญญาณในเชิงผ่อนคลายกว่าเดิมหรือไม่ สัปดาห์นี้ติดตามรายงานกำไร บจ. Q4/65 กลุ่มเทคโนโลยีสหรัฐ และวันศุกร์ รายงานตัวเลขจ้างงานนอกภาคเกษตรสหรัฐ ม.ค. คาด 185,000 & ธ.ค. 223,000 ราย ส่วนตลาดหุ้นยุโรปวันนี้ปรับฐานเช่นเดียวกัน โดยรอผลการประชุม ECB, BOE วันพฤหัสบดีนี้ ซึ่งตลาดคาดจะปรับขึ้นดอกเบี้ย 0.50% ส่งผลให้ดอกเบี้ย Deposit ECB อยู่ที่ 2.50% และดอกเบี้ย BOE อยู่ที่ 4.00% วานนี้สเปจรายงานดัชนี CPI ม.ค. ปรับขึ้นอยู่ที่ 5.8% & ธ.ค. 5.7% YoY โดยวันพุธนี้ติดตาม CPI ยุโรป ม.ค. คาดชะลออยู่ที่ 9.1% & ธ.ค. 9.2% YoY มีผลต่อการตัดสินใจปรับขึ้นดอกเบี้ยของ ECB ฝั่งเอเชียวานนี้ดัชนีภูมิภาคทรงตัวรอผลการประชุมเฟด ขณะที่ ธ.กลางอินเดียส่งสัญญาณยุติการขึ้นดอกเบี้ย สำหรับดัชนี SET วานนี้ทรงตัว ปริมาณการซื้อขาย 5.49 หมื่น ลบ. สถาบันซื้อ 539 ลบ. ต่างชาติขาย 1 พัน ลบ. โดยดัชนีได้แรงหนุนจากกลุ่มอิเล็กทรอนิกส์ จากคาดการณ์ดอกเบี้ยสหรัฐใกล้จุดสูงสุดแล้ว ส่วนกลุ่มสื่อโฆษณา & รับเหมาก่อสร้างปรับขึ้น ซึ่งจากสถิติเป็นกลุ่มที่มีผลตอบแทนดีในช่วงการเลือกตั้ง ขณะที่เม็ดเงินบางส่วนสลับเข้ากลุ่มอสังหาฯ เนื่องจากเป็นกลุ่มมีอัตราเงินปันผลสูง โดยภาพรวมตลาดรอผลการประชุมเฟดรวมถึงรายงานกำไร บจ. Q4/65

Daily Strategy

- ประเมินดัชนี SET วันนี้อาจถูกแรงขายจากกลุ่มพลังงาน กอปร PTTEP รายงานกำไร Q4/65 ที่ 1.56 หมื่น ลบ. ต่ำกว่าคาดที่ 2.23 หมื่น ลบ. วางแนวรับดัชนีที่ 1,670 - 1,675 แนวต้าน 1,685 - 1,690 แนะนำซื้อกลุ่มค่าปสิค BJC, CPN/ อสังหา LH, SC / เติงกำไร BRR, KSL
- SPRC* (ซื้อ/เก็งกำไร / ราคาเป้าหมาย IAA Consensus 12.50 บาท) แนวโน้มผลประกอบการ 4Q65 ขาดทุน แต่ดีขึ้น QoQ และจะฟื้นตัวขึ้นต่อ QoQ ใน 1Q66 มีปัจจัยหนุนจากค่าการกลั่นที่ปรับตัวขึ้น โดย Gasoline / Jet Crack Spread +96%QoQ และ +4%QoQ ตามลำดับ รับอานิสงส์จาก China Reopening นอกจากนี้ยังได้ประโยชน์จาก Murban / Arab Light Crude Premium ที่ปรับตัวลดลง QoQ ขณะที่ผลขาดทุน Stock จะลดลงหากราคาน้ำมันดิบยืนอยู่ในระดับนี้ได้ ทำให้เชื่อว่าการประกอบการของกลุ่มโรงกลั่นน่าจะดีกว่าพลังงานต้นน้ำและกลุ่มปิโตรเคมี
- AP* (ซื้อ / ราคาเป้าหมาย IAA Consensus 14.20 บาท) ภาพรวมการดำเนินงานของกลุ่มอสังหาฯ ในปี 66 นี้มีปัจจัยบวกจาก Demand ฝั่งชาวต่างชาติ รวมไปถึงเม็ดเงินคลายบางส่วนที่ต่อเนื่องจากปี 65 ขณะที่ ณ สิ้น 31 ตุลาคม 2565 AP* มียอดขายรอโอน (Backlog) มากถึง 37,065 ล้านบาท โดยจะทยอยรับรู้ถึงปี 2568 โดยในช่วง 4Q65 ที่ผ่านมา AP* ได้ทำการเปิดโครงการใหม่อีก 18 โครงการ มูลค่ารวม 2.6 หมื่นลบ. แบ่งเป็นโครงการแนวราบ 17 โครงการ (2.4 หมื่นลบ.) และ คอนโดมิเนียม ASPIRE อ่อนนุช สดชื่น (2.7 พันลบ.) ทั้งนี้ ปัจจุบัน ตลาดคาด EPS ปี 65 และ ปี 66 ของ AP* จะขยายต่อเนื่องจากปี 64 ที่ 1.44 บาท/หุ้น มาอยู่ที่ 1.81 บาท/หุ้น และ 1.91 บาท/หุ้น ตามลำดับ

ข้อมูลในเอกสารฉบับนี้ รวบรวมมาจากแหล่งข้อมูลที่น่าเชื่อถือ อย่างไรก็ดี บริษัทหลักทรัพย์ คิงส์ฟอร์ด จำกัด (มหาชน) ไม่สามารถที่จะยืนยันหรือรับรองความถูกต้องของข้อมูลเหล่านี้ได้ ไม่ว่าประการใด ๆ บทวิเคราะห์ในเอกสารนี้ จัดทำขึ้นโดยอ้างอิงหลักเกณฑ์ทางวิชาการเกี่ยวกับหลักการวิเคราะห์ และมิได้เป็นการชี้แนะ หรือเสนอแนะให้ซื้อหรือขายหลักทรัพย์ใด ๆ การตัดสินใจซื้อหรือขายหลักทรัพย์ใด ๆ ของผู้อ่าน ไม่ว่าจะเกิดจากการอ่านบทความในเอกสารนี้หรือไม่ก็ตาม ล้วนเป็นผลจากการพิจารณาของผู้อ่าน โดยไม่มีส่วนเกี่ยวข้องกับคิงส์ฟอร์ด จำกัด (มหาชน) ไม่ว่ากรณีใด



Daily Key Factors

Oil Update(-) WTI มี.ค. -\$1.78 อยู่ที่ \$77.90/บาร์เรล Brent มี.ค. -\$1.76 อยู่ที่ \$84.90/บาร์เรล รอลผลการประชุมเฟด, ECB, BOE หากมีปรับขึ้นดอกเบี้ยมากกว่าคาด จะส่งผลกระทบต่ออุปสงค์น้ำมัน และรอลผลการประชุม Opec พลัสในวันพรุ่งนี้ ซึ่งคาดยังคง ม.ลดกำลังการผลิต 2 ล.บาร์เรล/วัน จนถึงสิ้นปี

Gold Update(-) Comex Gold ก.พ. -\$6.40 อยู่ที่ \$1,939.20/ออนซ์ ถูกกดดันจาก Dollar Index แข็งค่า +0.35% อยู่ที่ 102.2850 และรอลผลการประชุมเฟด 1 ก.พ.

Fund Flow(-) Fund Flow ต่างชาติในตลาด TIP วานนี้ ขายสุทธิ -10.52 ล้านดอลลาร์สหรัฐ ขายหุ้นไทย -31.45 ล.ดอลลาร์สหรัฐ ซื้อหุ้นอินโด +18.47 ล.ดอลลาร์สหรัฐ ซื้อหุ้นฟิลิปปินส์ +2.46 ล.ดอลลาร์สหรัฐ

- (0) ค่าเงินบาทเข้านี้ทรงตัวอยู่ที่ 32.766 บาท/ดอลลาร์สหรัฐ
- (0) ผลตอบแทนพันธบัตรสหรัฐ 10 ปี ปรับขึ้นอยู่ที่ 3.538 %
- (-) BitCoin เข้านี้ -3.62% อยู่ที่ 22,809 ดอลลาร์สหรัฐ
- (0) เข้านี้ติดตาม PMI ภาคผลิตจีน ม.ค. คาด 49.8 & ธ.ค.47.0 และภาคบริการ ม.ค. คาด 52.0 & ธ.ค. 41.6

Economic Calendar

ในประเทศ

- 25 ม.ค. ประชุมคณะกรรมการนโยบายการเงิน (กนง.)
- 27 ม.ค. สศค.รายงานภาวะเศรษฐกิจการคลัง, ภาวะเศรษฐกิจภูมิภาค, ดัชนีความเชื่อมั่นอนาคตเศรษฐกิจภูมิภาค
- 31 ม.ค. ธปท. รายงานภาวะเศรษฐกิจและการเงินไทย

ต่างประเทศ

- 31 ม.ค. CN ดัชนี PMI ภาคการผลิตของจีน (ม.ค.)
- US รายงานความเชื่อมั่นผู้บริโภคจากซีบี (ม.ค.)
- 01 ก.พ. CN ดัชนี PMI ภาคการผลิตของจีนจากสถาบัน Caixin (ม.ค.)
- EU ดัชนีราคาผู้บริโภค (CPI) (ปีต่อปี) (ม.ค.)
- US การเปลี่ยนแปลงการจ้างงานภาคนอกภาคเกษตรกรรม(ADP)(ม.ค.)
- US สินค้าคงคลังน้ำมันดิบ
- US ดัชนี PMI ภาคการผลิตจากสถาบันไอเอสเอ็ม (ISM) (ม.ค.)
- US ตำแหน่งงานว่างเปิดใหม่จาก JOLTS (ธ.ค.)
- 02 ก.พ. EU การตัดสินใจเกี่ยวกับอัตราดอกเบี้ย (ก.พ.)
- US การตัดสินใจเกี่ยวกับอัตราดอกเบี้ย
- 03 ก.พ. US การจ้างงานนอกภาคการเกษตร (ม.ค.)
- US อัตราการว่างงาน (ม.ค.)
- US ดัชนี PMI ภาคการบริการจากสถาบันไอเอสเอ็ม (ISM) (ม.ค.)

Theme Strategy

- Theme ฐานเด่นปี 2566 ต้อนรับนักท่องเที่ยวต่างชาติคืนเศรษฐกิจไทยฟื้นตัว
- (1) กลุ่มท่องเที่ยวและสันทนาการ ได้แก่ CENTEL*, ERW*, MINT*, SHR*, VRANDA*, SPA*
 - (2) กลุ่มขนส่งและบริการ ได้แก่ AOT, AAV, BA*, BAFS*, PTG*, BEM*
 - (3) กลุ่มการอุปโภคบริโภค ได้แก่ CPALL, MAKRO*, GLOBAL*, HMPRO*, DOHOME*, CPN*, CRC, COM7*, BEAUTY*, KAMART*, KISS*, ICHI*, CBG*, SAPPE*, SNNP*
 - (4) กลุ่ม ร.พ.อิงผู้ป่วยต่างชาติ (นักท่องเที่ยวตะวันตก / จีน) ได้แก่ BDMS, BH*, EKH*, PR9*
 - (5) กลุ่มสื่อออนไลน์ (เพิ่มตามจำนวน Eyeball) ได้แก่ PLANB*, VGI*
 - (6) กลุ่มธนาคารพาณิชย์ (ปรับขึ้นดอกเบี้ย สินเชื่อขยายตัว) ได้แก่ BBL, KBANK, KTB*, KKP*
 - (7) กลุ่มอสังหาฯ - นิคมอุตสาหกรรม (นักลงทุนจีน / ลงทุน EV ใน EEC) ได้แก่ BRI*, ORI*, NOBLE*, AMATA*, ROJNA*, WHA*
 - (8) กลุ่มโรงไฟฟ้า (SPP ปรับขึ้น Ft) ได้แก่ BGRIM*, GPSC*

**หุ้นแนะนำเชิงกลยุทธ์ที่ยังไม่อยู่ใน Coverage ของฝ่ายวิจัย

Asset Allocation: Equity 50% Fixed Income 30% Alternative Investment etc. Gold 10% Cash 10%

Today Fundamental Research: -

Monthly Portfolio January 2023: AOT, BBL*, BEM*, CENTEL*, ICHI*, AAV



TRC ดึง EA แท็กทีมมาเลเซีย เพิ่มทุน 'ไปแดชชัยภูมิ' 'คลัง' รักษาสัดส่วน 20% 'อันวาร์' บินตรงปิดคิล 10 ก.พ.นี้ แผนปรับโครงสร้างผู้ถือหุ้น "ไปแดชชัยภูมิ" ชัยบั! รองรับเงินโอนเงินกู้ก้อนใหญ่ "ทีอาร์ซี" ดึงพันธมิตร EA-มาเลเซีย ลงขันเพิ่มทุน 20,000 ล้านบาท วงในระบุชุด "อีเอ" ถือหุ้น 25% รัฐบาลมาเลเซียร่วมด้วย 10% ส่วน "คลัง" พร้อมรักษาสัดส่วนถือหุ้น 20% ล่าสุด "อันวาร์ อิบราฮิม" ล็อกคิวบินตรงร่วมปิดคิล 10 ก.พ.นี้ ฟาก TRC รับเติมงาน EPC มูลค่า 3 หมื่นล้านบาท คล้ายโมเดล "ช.การช่าง" กับเชอไนไฮยะบุรีที่สปป.ลาว(ข่าวหุ้น)

EASTW อมท้ออีอีซีแน่น 1 เดือนคืนแค่บ้านพักคนงานคลังมีน!
EASTW เล่นบทศรีธนญชัยเรื่องท้ออีอีซี เผยเรื่องคืนทรัพย์สินพบ 1 เดือนหลังเดดไลน์คืนแค่บ้านพักคนงาน ส่วนทรัพย์สินหลักของโครงการยังถูกกอดแน่น เตรียมหาเรือ "ดีเอสไอ" พันคดีอาญา เหตุไม่ยอมส่งมอบทรัพย์สินตามกำหนด(ข่าวหุ้น)

17 หุ้นรับเลือกตั้ง จ่อพุ่งดีกว่าตลาด เปิดไฟ 17 หุ้นเด่น รับกระแสเลือกตั้ง ราคาหุ้นมักจะปรับตัวได้ดีกว่าตลาด แนะนำ KBANK, SCB, ADVANC, INTUCH, SC, SIRI, MAKRO, CPALL, KTC, AMATA, MINT, STEC, BEC, STPI, PR9, NWR และ ITD(ข่าวหุ้น)

SIRI ปีนี้แอลโหมไฮทุกมิติ ลั่นยอดโอนพุ่ง 4 หมื่นล้าน"เศรษฐกิจ" ลั่นเป้าปี 66 ผลงานแอลโหมไฮต่อทุกมิติ ทั้งยอดโอน กำไร และยอดขาย ปักธงยอดโอนปีนี้พุ่ง 40,000 ล้านบาท ตุนแบ็กถือครองบู๊เกือบ 30,000 ล้านบาท ขณะที่คาดยอดขายปีนี้โต 10% และ 55,000 ล้านบาท เล็งเปิดใหม่ 52 โครงการ มูลค่าสูงสุดเป็นประวัติการณ์กว่า 75,000 ล้านบาท พร้อมบุกตลาดต่างประเทศโดยยอดขายปีนี้ 12,000 ล้านบาท(ข่าวหุ้น)

บอร์ด SAF ขายหุ้นใจครีမ် พบราคาสูงสุด 4.80 บาทบอร์ด SAF ซื้อขายหุ้นสนุกมีอ ตั้งแต่ประธานกรรมการขึ้นกรรมาการอิสระ เทขายตั้งแต่วันแรกที่เข้าเทรด "มงคล พฤกษ์วัฒนา" ประธานกรรมการ ขาย 1,425,000 หุ้น ราคาเฉลี่ย 3.14 บาท "อมรศักดิ์ เกตุจรรยา" กรรมการ ขาย 1,400,000 หุ้น ที่ราคาเฉลี่ย 3.8459 บาท "ธีรพจน์ ก้องธรนินทร์" กรรมการ ขาย 900,000 หุ้น ราคาเฉลี่ย 4.80 บาท "อมรยศ พานิช" กรรมการอิสระ เข้าซื้อและขายเต็มจำนวน(ข่าวหุ้น)

APCS ส่งลูกคว่างานฟก. 300 ล้าน แบ็กถือพุ่ง 1.2 พันล้าน ดันรายได้โตทะลุ 2 พันล้าน APCS ส่งบริษัทย่อย "เอทู เทคโนโลยี" ขึ้นสัญญาจ้างก่อสร้างสถานีไฟฟ้าให้กับ "กฟภ." จำนวน 2 โครงการ สถานีไฟฟ้ากั้นทรวิชัย จ.มหาสารคาม และสถานีไฟฟ้าปทุมมาสังหาร จ. อุบลราชธานี มูลค่า 300.83 ล้านบาท ดันแบ็กถือพุ่งแตะ 1,200 ล้านบาท พร้อมลุยเข้าประมูลงานใหม่ต่อเนื่อง หนุนรายได้ปี 66 โตทะลุ 2,000 ล้านบาท(ข่าวหุ้น)

หุ้นจีน' สัญญาณบวกชัด หนุนพันธลงทุนได้ แต่ไม่ควรมิดิตพอร์ตเกิน 20%จับตาความเสี่ยงใหญ่ ปัญหาภูมิรัฐศาสตร์ 'หุ้นจีน' ส่งสัญญาณสดใส บัจจ่ายหนุนอีก โดยเฉพาะหลังเปิดเมือง เผยตั้งแต่ต้นปีถึงปัจจุบันดัชนีเฉลี่ยขึ้นขยับขึ้นมาแล้วเจียด 6% กองทุนที่ยังลงทุนได้ แต่ไม่ควรมิดิตพอร์ต เกิน 15-20% พร้อมย้ำความเสี่ยงใหญ่ ที่ต้องจับตา คือ ปัญหาภูมิรัฐศาสตร์กับสหรัฐ(กรุงเทพธุรกิจ)

PTTEP พิค 7 หมื่นล. ปีนี้ราคาขายชะลอPTTEP ไขว้กำไรทั้งปีสุดพิค แต่ 7 หมื่นล้านบาท ปริมาณขายเพิ่ม ราคาขายดีด ส่งปันผลเพิ่มอีก 5 บาท ส่งสัญญาฉบับปี 2566 ปริมาณขายเพิ่มต่อเนื่อง แต่ราคาขายอาจลดลงลงทุนเพิ่มกำลังผลิตปีนี้ 1.91 แสนล้านบาท พร้อมอัดงบธุรกิจใหม่ 5 ปี 1.6 แสนล้านบาท ลุยไฟฟ้า CCS ไฮโดรเจน(ต้นหุ้น)

HFT ยุโรปไม่กลัวถดถอย ดิลลูกค้ำกลุ่มพรีเมียมอ้อHFT ชี้ความกังวลเศรษฐกิจยุโรปถดถอยเริ่มคลี่คลายธุรกิจปีนี้ล้นดีด ทยอยล่อจรรยาณเป็นสิงของจำเป็นสำหรับยุโรปเติบโตต่อเนื่อง แยมดิลลูกค้ำพรีเมียมหลายรายลดความเสี่ยงพึ่งพิงรายใหญ่ ตั้งเป้ายอดขายใกล้เคียงเดิม แต่มาร์จิ้นจะสูงขึ้น หนุนนโยบายลดคาร์บอนทำให้บริษัทฮอตในยุโรป(ต้นหุ้น)

NUSA แจงมีสภาพคล่อง พร้อมรอ WEH ไม่ปันผลNUSA แจงไม่เคยผัดผ่อนชำระหนี้ ส่วนกรณีผู้สอบบัญชีให้ความเห็นบริษัทย่อยของบริษัทร่วมการค้ามีดอกเบียผัดผ่อนนั้น เป็นข้อพิพาทกรณีไม่ดำเนินการตามสัญญา ลั่นมีสภาพคล่อง ธุรกิจพลังงาน-สุขภาพจะทำให้คนแปลงวอร์เรนดักทัน WEH เสียมีประกัน ไม่หวังซื้อ WEH แต่ไร้งเงินปันผล ซื้ออยู่ในช่วงลงทุนเพิ่ม(ต้นหุ้น)

ACG ออโตคลิกโต 5 เท่า E-tax หนุนแห้ใช้บริการACG ลั่นศูนย์บริการ Fast Fit โต 5 เท่า ใส่เกียรติอุตสาหกรรมปีนี้ครบ 22 แห่ง ปักธงยุทธศาสตร์แหล่งใช้รถสูง กรุงเทพฯ เชียงใหม่ ชลบุรี ฐรับประโยชน์จากโครงการช้อปดีมีคืน เหตุมีระบบการออกใบกำกับภาษีออนไลน์ที่ลดหย่อนได้เพิ่มอีก 1.5 หมื่นบาท ดันผู้ใช้บริการเพิ่มขึ้น 20%(ต้นหุ้น)

MILL ผ่านด่านไฟฟ้าชยะ ปักธงรายได้แตะ 2 หมื่นล.MILL ผ่านคุณสมบัติโรงไฟฟ้าชยะอุตสาหกรรม 2 โครงการ 20 เมกะวัตต์ ฐผลมีนาคมนี้ พร้อมเริ่มก่อสร้างทันที มั่นใจดีมานด์เหล็กเติบโต การก่อสร้างดีขึ้น ตั้งเป้าปริมาณขาย 7 แสนตัน รายได้แตะ 2 หมื่นล้านบาท เดินหน้ายกระดับบริษัทมากกว่าเหล็ก ฐธุรกิจ Sustainability (ต้นหุ้น)

BANPU จ่อขายหุ้นกู้ชุดดอกเบี้ยสูง 4.10% จอง 2-3 และ 7 มี.ค.นี้ BANPU เตรียมเสนอขายหุ้นกู้ให้กับผู้ลงทุนทั่วไปและผู้ลงทุนสถาบัน (Public Offering) จำนวน 3 รุ่น คือ รุ่นอายุ 5 ปี อัตราผลตอบแทนระหว่าง 3.10-3.30%, รุ่นอายุ 7 ปี อัตราผลตอบแทนระหว่าง 3.60-3.80% และรุ่นอายุ 10 ปี อัตราผลตอบแทนระหว่าง 3.90-4.10% คาดว่าจะเสนอขายระหว่างวันที่ 2-3 และ 7 มีนาคม 2566(ต้นหุ้น)

ธสน.โวลินเชื่อใหม่พุ่ง 1.2 แสนล."เอ็กซิมแบงก์" คาดปล่อยสินเชื่อใหม่ปี 2566 โตพรวด 1.2 แสนล้านบาท วาดกำไรสุทธิแตะ 1.8 พันล้านบาท พร้อมรักษาระดับหนี้เสียไม่เกิน 3% ปักธงหนุนสินเชื่อในธุรกิจที่เป็นเทรนด์โลก ฐ "ธุรกิจซอฟต์แวร์-Future Industry-Future food-พลังงานสะอาด"(ไทยโพสต์)

ลุ่มปี 66 ต่างชาติบูม 30 ล้านคนสทท.คาด Q3 จีนทะลัก/ดันรายได้ท่องเที่ยวโต "สทท." ปักหมุดปี 2566 ต่างชาติแห่เข้าไทยทะลัก 30 ล้านคน ลุ้นไตรมาส 3 จีนบูมเต็มพิกัด ดันรายได้ทะยาน 3 ล้านล้านบาท ลุยผุด Short Course บันคนเต็มระบบแก้ปมขาดแคลนแรงงาน พร้อมลั่นดัชนีท่องเที่ยวขึ้นเหนือระดับ 77 (ไทยโพสต์)



ที่มา: TQ Professional, TF Day

Resistance 1,685 - 1,695

Support 1,675 - 1,665

SET Daily: Sideways

กลยุทธ์การลงทุน SET แนวโน้มแคบเหนือเส้นค่าเฉลี่ย EMA10 วัน แต่สัญญาณลบจาก RSI / MACD ยังมีทิศทางอ่อนตัว คาดดัชนีแกว่งออกข้าง โดยมีแนวต้าน 1,685-1,695 จุด แนวรับ 1,675-1,665 จุด



ที่มา: TQ Professional, TF weekly

SET Weekly: สลับพักแล้วไปต่อ

กลยุทธ์การลงทุน ระยะกลาง Sentiment ต่างประเทศผันผวนจากการขึ้นดอกเบี้ยและการลดสภาพคล่องของธนาคารกลางหลัก ขณะที่เงินเฟ้อในระดับสูงกดดันให้เศรษฐกิจสหรัฐฯ ยุโรป มีโอกาสเข้าสู่ภาวะถดถอย อย่างไรก็ตามจากสัญญาณ Fed ผ่อนผันแรง และอัตราดอกเบี้ยโตทางเศรษฐกิจของไทยที่ฟื้นตัวต่อเนื่องช่วยดึงดูด Fund Flow ไหลเข้าตลาดหุ้นไทย ดังนั้นทางเทคนิคใน TF Weekly ประเมินดัชนีทยอยไปต่อหลังแกว่งตัวทะลุสามเหลี่ยม โดยมีแนวต้านถัดไป 1,700 / 1,720 จุด แนวรับ 1,640 / 1,620 จุด



ที่มา: TQ Professional, TF daily

Gold Spot: Selling into Strength

กลยุทธ์การลงทุน Gold Spot สลับย่อจากข้อมูลเศรษฐกิจสหรัฐฯที่ออกมาดี แต่เทียนพักตัวเหนือ EMA10 วัน แต่ RSI แฉ่ว ส่วน MACD ตัด Signal ลงต้องเพิ่มความระมัดระวัง วางแนวต้าน US\$1,935-1,950/Oz ไม่ผ่านขายทำกำไร โดยมีแนวรับ US\$1,910-1,895/Oz

Resistance 1,935 - 1,950

Support 1,910 - 1,895

Technical Analyst

Apichai Raomanachai No. 002939

Asst. Technical Analyst

Noppom Chaykaew No. 043964

ข้อมูลในเอกสารฉบับนี้ รวบรวมมาจากแหล่งข้อมูลที่เชื่อถือได้ อย่างไรก็ดี บริษัทหลักทรัพย์ คิงส์ฟอร์ด จำกัด (มหาชน) ไม่สามารถที่จะยืนยันหรือรับรองความถูกต้องของข้อมูลเหล่านั้นได้ ไม่ว่าประการใด ๆ บทวิเคราะห์ในเอกสารนี้ จัดทำขึ้นโดยอ้างอิงหลักเกณฑ์ทางวิชาการเกี่ยวกับหลักการวิเคราะห์ และมีได้เป็นการชี้นำ หรือเสนอแนะให้ซื้อหรือขายหลักทรัพย์ใด ๆ การตัดสินใจซื้อหรือขายหลักทรัพย์ใด ๆ ของผู้อ่าน ไม่ว่าจะเกิดจากการอ่านบทความในเอกสารหรือไม่ก็ตาม ล้วนเป็นผลจากการใช้วิจารณญาณของผู้อ่าน โดยไม่มีส่วนเกี่ยวข้องกับหรือพันธะผูกพันใด ๆ กับ บริษัทหลักทรัพย์ คิงส์ฟอร์ด จำกัด(มหาชน) ไม่ว่ากรณีใด



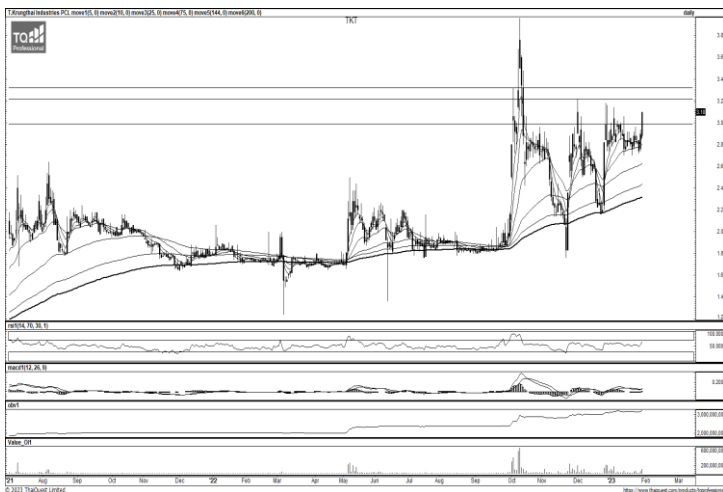
ที่มา : TQ Professional

ITNS

Resistance 4.92

Support 4.64

แนะนำถึงกำไร แท่งเทียนทำจังหวะแกว่งตัวขึ้น พร้อม Volume เข้าสะสม ด้าน RSI / MACD ส่งสัญญาณบวก เบื้องต้นคาดการณ์การทยอยปรับขึ้นต่อ โดยมีแนวต้านถัดไป 4.92 บาท ส่วนแนวรับวางไว้ที่ 4.64 บาท และ Stop Loss ที่ 4.60 บาท



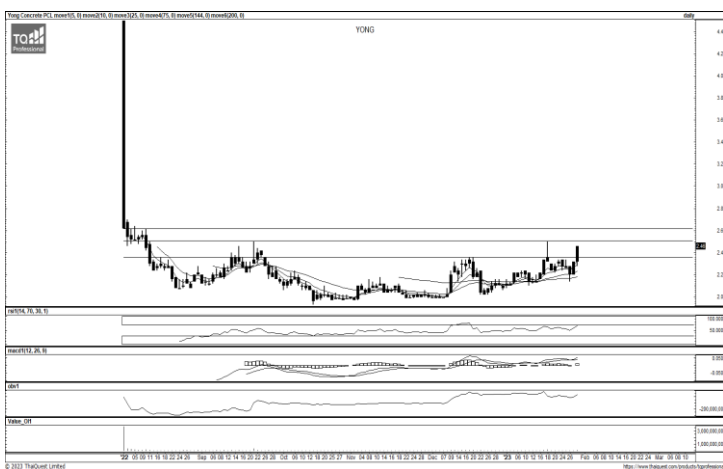
ที่มา : TQ Professional

TKT

Resistance 3.22-3.32

Support 3.00

แนะนำถึงกำไร แท่งเทียนแกว่งตัวขึ้น พร้อมปริมาณการซื้อขายเข้าสะสม ด้าน Indicator สัญญาณ MACD และ RSI ยังรักษาโมเมนตัมในทางบวก ระยะสั้นคาดการณ์การขึ้นต่อ โดยมีแนวต้านถัดไป 3.22-3.32 บาท แนวรับ 3.00 บาท และ Stop Loss 2.92 บาท



ที่มา : TQ Professional

YONG

Resistance 2.50-2.62

Support 2.36

แนะนำถึงกำไร แท่งเทียนทยอยแกว่งตัวขึ้น พร้อมปริมาณการซื้อขายเข้าสะสม ด้านสัญญาณ RSI / MACD รักษาโมเมนตัมในทางบวก เบื้องต้นคาดการณ์โอกาสทยอยปรับตัวขึ้นสู่แนวต้าน 2.50-2.62 บาท ส่วนแนวรับ 2.36 บาท โดยมีจุด Stop Loss 2.30 บาท

Technical Analyst

Apichai Raomanachai No. 002939

Asst. Technical Analyst

Nopporn Chaykaew No. 043964

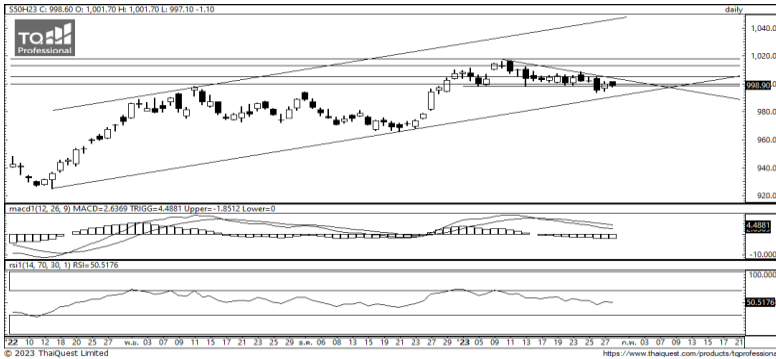
ข้อมูลในเอกสารฉบับนี้ รวบรวมมาจากแหล่งข้อมูลที่เชื่อถือได้ อย่างไรก็ดี บริษัทหลักทรัพย์ คิงส์ฟอร์ด จำกัด (มหาชน) ไม่สามารถที่จะยืนยันหรือรับรองความถูกต้องของข้อมูลเหล่านั้นได้ ไม่ว่าประการใด ๆ บทวิเคราะห์ในเอกสารนี้ จัดทำขึ้นโดยอ้างอิงหลักเกณฑ์ทางวิชาการเกี่ยวกับหลักการวิเคราะห์ และมีได้เป็นการชี้แนะ หรือเสนอแนะให้ซื้อหรือขายหลักทรัพย์ใด ๆ การตัดสินใจซื้อหรือขายหลักทรัพย์ใด ๆ ของผู้อ่าน ไม่ว่าจะเกิดจากการอ่านบทความในเอกสารนี้หรือไม่ก็ตาม ล้วนเป็นผลจากการใช้วิจารณญาณของผู้อ่าน โดยไม่มีส่วนเกี่ยวข้องกับหรือพันธะผูกพันใด ๆ กับ บริษัทหลักทรัพย์ คิงส์ฟอร์ด จำกัด(มหาชน) ไม่ว่ากรณีใด

SET50 Index Futures



KINGSFORD

วันอังคารที่ 31 มกราคม พ.ศ. 2566



ที่มา: Kingsford Research

ภาพการลงทุนระยะสั้น

S50H23 ปิดที่ 998.90 จุด ปรับตัวลดลง 1.1 จุด หรือ -0.11%

S50H23 หลุดกรอบรูปแบบราคาสามเหลี่ยมโดยมีแนวรับที่ 995 จุด และแนวต้านที่ 1,012 จุด โดยใช้ 1,000 เป็นจุดตัดสินใจ หากไม่สามารถยืนยันเหนือได้สถานะ Short จะเป็นฝั่งที่ได้เปรียบกว่า



ที่มา: Kingsford Research

ภาพการลงทุนรายสัปดาห์

สำหรับภาพรายสัปดาห์ ปัจจุบันมีการลดสถานะ Long เหลือ 1/3 ของ Port เนื่องจากราคาหลุดกรอบการ Sideway ระดับ 1 เดือน แสดงถึงการเลือกข้างฝั่งการลงแต่อาจจะมีการขึ้นทดสอบแนวต้าน โดยมีกรอบการเคลื่อนไหวที่แนวรับ 990 จุด และแนวต้าน 1,010 จุด โดยหาก S50H23 ยังไม่ยืนยันเหนือ 1,010 ฝั่งการ Short จะยังได้เปรียบกว่า

Apichai Raomanachai

No. 002939

Nut Kaewborisutsakul

Asst. Derivatives Analyst

Market Overview

นักลงทุนต่างชาติ Long สุทธิ สัญญา ส่วนสะสมประจำเดือน ม.ค. มียอด Short สุทธิ 4 สัญญา ดัชนี DJIA ปิดร่วงลง - 0.77%, ดัชนี S&P500 ปิดลดลง - 1.30% และ ดัชนี Nasdaq ปิดดิ่งลง -1.96% นักลงทุนจับตาดูการประชุมนโยบายการเงินของธนาคารกลางชั้นนำ 3 แห่งของโลกในสัปดาห์นี้ โดยเฟดจะแถลงผลการประชุมในวันพุธที่ 1 ก.พ. ตามเวลาสหรัฐ ขณะที่นักลงทุนส่วนใหญ่คาดว่า เฟดจะปรับขึ้นดอกเบี้ย 0.25% ในการประชุมครั้งนี้ นอกจากนี้ ในวันพฤหัสบดีที่ 2 ก.พ. จะเป็นการประชุมของธนาคารกลางยุโรป (ECB) และธนาคารกลางอังกฤษ (BoE) โดยนักวิเคราะห์และนักลงทุนต่างก็คาดการณ์ว่า ECB และ BoE จะปรับขึ้นอัตราดอกเบี้ย 0.50% ในการประชุมครั้งนี้ ตลาดหุ้นยุโรปยังถูกกดดันจากการเปิดเผยข้อมูลเศรษฐกิจของเยอรมนีซึ่งลดลงเกินคาดในไตรมาส 4 ซึ่งเป็นสัญญาณบ่งชี้ว่า เศรษฐกิจเยอรมนีซึ่งใหญ่ที่สุดของยุโรปอาจเข้าสู่ภาวะถดถอย ซึ่งเป็นผลกระทบของสงครามยูเครน นอกจากนี้ยังรวมถึง อัตราผลตอบแทนพันธบัตรยุโรปโซนปรับตัวขึ้นหลังข้อมูลขึ้นต้นบ่งชี้ว่า ดัชนีราคาผู้บริโภคของสเปนปรับตัวขึ้นมากเกินคาด 5.8% เมื่อเทียบเป็นรายปีในเดือนม.ค.

	Close	Change	Volume	OI
SET50	1,002.72	-0.4	1,161,155,881	660,268
S50F23	1,002.44	-1.8	69	272
S50G23	1,001.20	-1.4	24	109
S50H23	998.90	-1.1	163,056	533,657
S50M23	996.10	-0.8	16,782	34,905

Source: TQ Pro

	Last	Support	Resistance
SET50	1,002.72	995	1,012
S50H23	998.90	990	1,000
S50M23	996.10	990	1,000

Source: Kingsford Securities

	Volume by Investors	SET (Million Bath)	Index Futures (Contracts)
Foreign		-1,027.00	1,153
Local Institutions		539.83	-11,977
Local Investor		271.84	10,824

ข้อมูลในเอกสารฉบับนี้ รวบรวมมาจากแหล่งข้อมูลที่น่าเชื่อถือ อย่างไรก็ดี บริษัทหลักทรัพย์ คิงส์ฟอร์ด จำกัด (มหาชน) ไม่สามารถที่จะยืนยันหรือรับรองความถูกต้องของข้อมูลเหล่านี้ได้ ไม่ว่าประการใด ๆ บทวิเคราะห์ในเอกสารนี้ จัดทำขึ้นโดยอ้างอิงหลักการทางวิชาการเกี่ยวกับหลักการวิเคราะห์ และมีได้เป็นการชี้แนะ หรือเสนอแนะให้ซื้อหรือขายหลักทรัพย์ใด ๆ การตัดสินใจซื้อหรือขายหลักทรัพย์ใด ๆ ของผู้อ่าน ไม่ว่าจะเกิดจากการอ่านบทความในเอกสารนี้หรือไม่ก็ตาม ล้วนเป็นผลจากการใช้วิจารณญาณของผู้อ่าน โดยไม่มีส่วนเกี่ยวข้องกับหรือพันธะผูกพันใด ๆ กับ บริษัทหลักทรัพย์ คิงส์ฟอร์ด จำกัด (มหาชน) ไม่ว่ากรณีใด

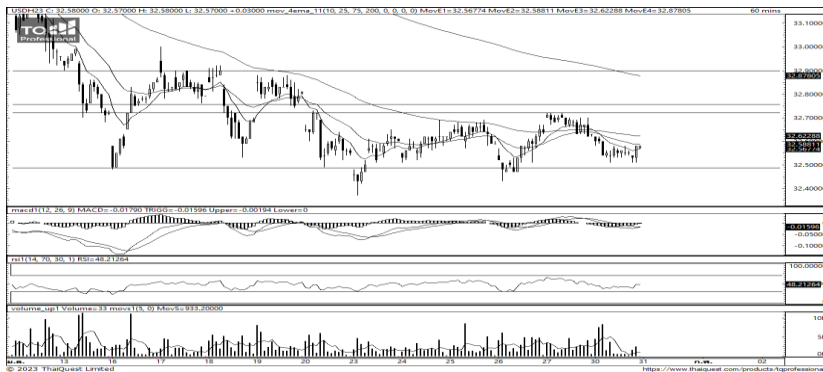
SET50 Index Futures



KINGSFORD

Series	Close	Chg	Vol. Contracts	OI	OI Chg	Theoretical	Basis	Daly Left	LTD
S50F23	1,002.44	-1.8	69	132	140	977.08	-0.28	0	30/01/2023
S50G23	1,001.20	-1.4	24	94	15	975.73	-1.52	27	27/02/2023
S50H23	998.90	-1.1	163,056	580,749	-47,092	974.24	-3.82	58	30/03/2023
S50M23	996.10	-0.8	16,782	42,983	-8,078	969.85	-6.62	149	29/06/2023
S50U23	991.70	-0.7	2,293	21,070	-6,210	965.45	-11.02	240	28/09/2023
S50Z23	992.00	-0.7	2,363	9,535	-6,901	961.06	-10.72	331	28/12/2023

Currency Futures



ที่มา: Kingsford Research

ภาพการลงทุนระยะสั้น

เข้านี้ dollar index อยู่ที่ 102.205 อ่อนค่าลง -0.07 % โดย USDH23 ปิดเมื่อวานนี้อ่อนค่าลง 0.03 บาท/USD โดยกรอบการเคลื่อนไหวของ USDH23 อยู่ระหว่างแนวรับที่ 32.50 และแนวต้านที่ 32.60/32.70 โดยหากปรับตัวแข็งค่าต่ำกว่า 32.50 การเปิดสถานะ Short จะได้เปรียบกว่า

	Last	Change	Volume	OI
USDF23	32.76	-0.135	16,819.00	3,721
USDG23	32.65	0.02	638.00	48,217
USDH23	32.58	0.03	40,290.00	174,614
USDM23	32.25	0.02	3,900.00	32,259

Source: TQ Pro

	Last	Support	Resistance
RTXUSTB	32.76	32.70	32.85
USDH23	32.58	32.50	32.60/32.70
USDM23	32.25	32.00	32.33

Source: Kingsford Securities

ข้อมูลในเอกสารฉบับนี้ รวบรวมมาจากแหล่งข้อมูลที่น่าเชื่อถือ อย่างไรก็ดี บริษัทหลักทรัพย์ คิงส์ฟอร์ด จำกัด (มหาชน) ไม่สามารถที่จะยืนยันหรือรับรองความถูกต้องของข้อมูลเหล่านี้ได้ ไม่ว่าประการใด ๆ บทวิเคราะห์ในเอกสารนี้ จัดทำขึ้นโดยอ้างอิงหลักเกณฑ์ทางวิชาการเกี่ยวกับหลักการวิเคราะห์ และมีได้เป็นการชี้แนะ หรือเสนอแนะให้ซื้อหรือขายหลักทรัพย์ใด ๆ การตัดสินใจซื้อหรือขายหลักทรัพย์ใด ๆ ของผู้อ่าน ไม่ว่าจะเกิดจากการอ่านบทความในเอกสารนี้หรือไม่ก็ตาม ล้วนเป็นผลจากการใช้วิจารณญาณของผู้อ่าน โดยไม่มีส่วนเกี่ยวข้องกับหรือพันธะผูกพันใด ๆ กับ บริษัทหลักทรัพย์ คิงส์ฟอร์ด จำกัด (มหาชน) ไม่ว่ากรณีใด



Most Active Grainer (%chg)

Rank	STOCK	OI	Price Chg (20 Working Days)
1	STPI	31,057	25.00%
2	BCP	8,270	16.67%
3	PLANB	54,172	15.23%
4	SAWAD	19,457	13.61%
5	BJC	7,902	10.71%
6	BA	7,264	10.61%
7	SPRC	12,162	10.48%
8	ITD	55,384	10.05%
9	JAS	245,755	9.17%
10	HANA	2,332	8.41%
11	THCOM	12,993	8.16%
12	DTAC	15,714	8.15%
13	BPP	3,533	8.02%
14	CBG	9,872	7.29%
15	BLA	13,524	7.27%
16	TOP	1,064	7.17%
17	TTCL	3,542	7.08%
18	ICHI	16,055	7.08%
19	PTTGC	7,291	6.95%
20	STA	3,701	6.73%
21	STEC	20,746	6.72%
22	BBL	7,743	6.62%
23	KCE	13,759	5.82%
24	ERW	10,175	5.68%
25	TQM	16,183	5.66%
26	PRM	17,512	5.33%
27	AEONTS	525	4.80%
28	IRPC	61,569	4.73%
29	UNIQ	10,201	4.72%
30	STGT	12,082	4.57%

Top Gainers OI (%chg)

STOCK	OI	%Daily Top OI Change	STOCK	OI	%5 Day Top OI Change
VGI	30,500	48.35%	KKP	5,626	69.41%
KKP	5,626	29.72%	BDMS	10,567	43.71%
BEM	32,068	20.61%	TTA	5,132	43.51%
CRC	5,090	18.57%	LPN	2,108	31.34%
CPALL	5,816	14.78%	PLANB	54,172	30.79%
M	2,109	14.31%	THG	146	25.86%
KTB	51,219	14.26%	PSL	4,007	25.18%
SIRI	251,346	12.82%	INTUCH	1,863	25.03%
STA	3,701	12.19%	OR	16,950	23.13%
BDMS	10,567	10.49%	KBANK	17,182	19.46%
TTB	74,538	7.93%	CRC	5,090	18.23%
LH	7,401	7.34%	CPF	32,548	15.99%
KTC	37,290	7.25%	LH	7,401	15.84%
AMATA	7,563	6.99%	BA	7,264	15.21%
WHA	101,634	5.30%	VGI	30,500	14.86%

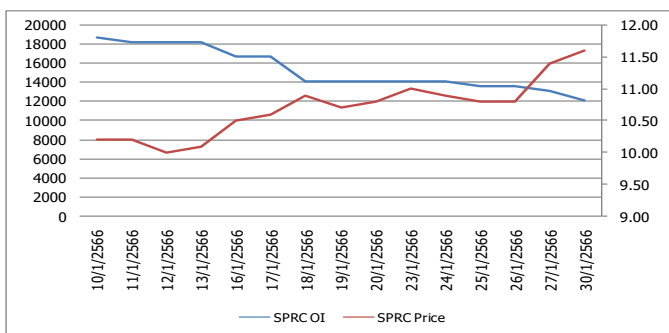
Source: TQ Pro

Top Loser OI (%chg)

STOCK	OI	%Daily Top OI Change	STOCK	OI	%5 Day Top OI Change
GLOBAL	3,058	-33.38%	COM7	13,806	-41.86%
CPN	1,897	-22.06%	JMT	8,334	-35.71%
ORI	7,444	-20.96%	EASTW	1,145	-30.40%
THCOM	12,993	-12.09%	EPG	9,574	-29.48%
INTUCH	1,863	-8.81%	CPN	1,897	-26.59%
TASCO	5,488	-8.33%	BEM	32,068	-26.50%
SPRC	12,162	-7.61%	MEGA	940	-26.04%
AP	25,153	-7.38%	PTG	14,194	-25.81%
TPIPP	6,256	-7.17%	ORI	7,444	-24.59%
BANPU	94,026	-5.85%	BJC	7,902	-23.61%
TRUE	66,922	-5.64%	AEONTS	525	-22.91%
SCC	2,587	-4.36%	BBL	7,743	-17.85%
CBG	9,872	-4.34%	AOT	5,444	-17.66%
STGT	12,082	-3.09%	AP	25,153	-17.48%
PSL	4,007	-3.00%	KEX	7,893	-17.23%

ทิศทาง OI/ราคาหุ้นที่น่าจับตามอง

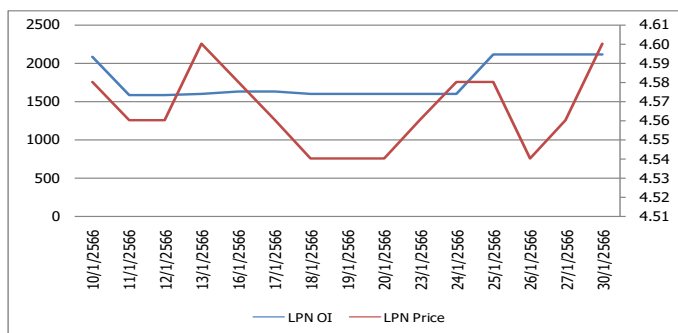
OI Trend SPRC



Recommend : Short
Support : 11.1

Resistance : 12.1
Stop-Loss : 12.6

OI Trend LPN



Recommend : Long
Support : 4.4

Resistance : 4.8
Stop-Loss : 4.2

Source: KINGSFORD

APICHAJ RAOMANACHAI No. 002939
NUT KAEWBORISUTSAKUL Asst. Derivatives Analyst

ข้อมูลในเอกสารฉบับนี้ รวบรวมมาจากแหล่งข้อมูลที่น่าเชื่อถือ อย่างไรก็ดี บริษัทหลักทรัพย์ คิงส์ฟอร์ด จำกัด (มหาชน) ไม่สามารถที่จะยืนยันหรือรับรองความถูกต้องของข้อมูลเหล่านี้ได้ ไม่ว่าประการใด ๆ บทวิเคราะห์ในเอกสารนี้ จัดทำขึ้นโดยอ้างอิงหลักการทางวิชาการเกี่ยวกับหลักการวิเคราะห์ และมิได้เป็นการชี้นำ หรือเสนอแนะให้ซื้อหรือขายหลักทรัพย์ใด ๆ การตัดสินใจหรือซื้อขายหลักทรัพย์ใด ๆ ของผู้อ่าน ไม่ว่าจะเกิดจากการอ่านบทความในเอกสารหรือไม่ก็ตาม ล้วนเป็นผลจากการใช้วิจารณญาณของผู้อ่าน โดยไม่มีส่วนเกี่ยวข้องกับหรือที่แนะนำโดย บริษัทหลักทรัพย์ คิงส์ฟอร์ด จำกัด(มหาชน) ไม่ทางกรณีใด

Short Sales



KINGSFORD

มูลค่าการขายชอร์ต ณ วันที่ 30 มกราคม 2566

หลักทรัพย์	ปริมาณหุ้นที่ขายชอร์ต (หุ้น)	มูลค่าการขายชอร์ต (บาท)	%เทียบมูลค่าซื้อขายตลาดรวม
7UP	450,700	351,546	4.33%
AAI	368,900	2,503,710	4.30%
AAV	1,552,600	4,792,376	4.46%
ACC	928,100	1,160,644	13.81%
ACE	503,500	1,291,174	2.07%
ACE-R	86,100	220,416	0.35%
ADVANC	638,800	127,110,500	7.32%
ADVANC-R	542,300	107,105,750	6.22%
AEONTS	29,000	5,619,850	4.54%
AEONTS-R	11,100	2,168,750	1.74%
AGE	78,500	296,908	1.98%
AGE-R	256,600	969,144	6.47%
AH	69,600	2,285,925	5.18%
AIE	44,200	124,280	4.97%
AIT	416,600	2,786,745	8.05%
AJ	17,200	223,710	12.15%
AMATA	210,100	4,171,410	6.58%
AMATA-R	200,800	3,990,220	6.29%
ANAN	464,700	664,594	7.64%
AOT	1,689,400	127,197,175	9.38%
AOT-R	691,800	52,031,900	3.84%
AP	1,122,100	13,164,380	5.75%
AP-R	372,300	4,366,200	1.91%
APURE	5,000	25,000	0.42%
AS	81,500	1,295,410	6.31%
ASIAN	20,700	285,880	1.82%
ASIAN-R	22,800	312,360	2.00%
ASK	45,400	1,488,725	2.45%
AU	7,700	93,650	0.32%
AUCT	11,700	104,815	2.31%
AURA	110,600	2,105,440	2.46%
AURA-R	2,800	53,400	0.06%
AWC	2,015,500	12,294,550	6.56%
AWC-R	2,447,600	14,929,555	7.96%
BA	72,900	1,046,280	1.24%
BA-R	63,800	915,480	1.08%
BAFS	36,700	1,211,100	8.87%
BAM	1,649,900	26,439,160	11.68%
BAM-R	1,608,700	25,780,440	11.39%
BANPU	13,452,800	163,186,970	8.04%
BANPU-R	8,817,600	106,895,820	5.27%
BAY	42,600	1,367,900	8.73%
BBGI	18,700	135,630	0.83%
BBGI-R	40,700	293,700	1.82%
BBL	1,028,000	166,165,400	6.47%
BBL-R	483,200	78,085,850	3.04%
BCH	470,000	9,901,330	5.73%
BCH-R	382,600	8,062,800	4.67%
BCP	491,000	18,258,100	15.48%
BCP-R	231,000	8,560,400	7.28%
BCPG	407,500	4,016,315	16.49%
BCPG-R	356,000	3,506,600	14.40%
BDMS	2,803,900	84,119,125	10.99%
BDMS-R	363,600	10,908,000	1.43%
BE8-R	3,000	190,500	0.13%

ข้อมูลในเอกสารฉบับนี้ รวบรวมมาจากแหล่งข้อมูลที่เชื่อถือได้ อย่างไรก็ตาม บริษัทหลักทรัพย์ คิงส์ฟอร์ด จำกัด (มหาชน) ไม่สามารถที่จะยืนยันหรือรับรองความถูกต้องของข้อมูลเหล่านี้ได้ ไม่ว่าประการใด ๆ บทวิเคราะห์ในเอกสารนี้ จัดทำขึ้นโดยอ้างอิงหลักเกณฑ์ทางวิชาการเกี่ยวกับหลักการวิเคราะห์ และมีได้เป็นการชี้แนะ หรือเสนอแนะให้ซื้อหรือขายหลักทรัพย์ใด ๆ การตัดสินใจซื้อหรือขายหลักทรัพย์ใด ๆ ของผู้อ่าน ไม่ว่าจะเกิดจากการอ่านบทความในเอกสารนี้หรือไม่ก็ตาม ล้วนเป็นผลจากการใช้วิจารณญาณของผู้อ่าน โดยไม่มีส่วนเกี่ยวข้องกับหรือพันธะผูกพันใด ๆ กับ บริษัทหลักทรัพย์ คิงส์ฟอร์ด จำกัด (มหาชน) ไม่ว่ากรณีใด

Short Sales



KINGSFORD

มูลค่าการขายชอร์ต ณ วันที่ 30 มกราคม 2566

หลักทรัพย์	ปริมาณหุ้นที่ขายชอร์ต (หุ้น)	มูลค่าการขายชอร์ต (บาท)	%เทียบมูลค่าซื้อขายตลาดรวม
BEAUTY	208,800	292,900	4.51%
BEAUTY-R	1,600	2,256	0.03%
BEC	152,300	1,597,810	5.56%
BEC-R	122,800	1,288,770	4.48%
BEM	7,617,400	75,142,570	7.95%
BEM-R	3,356,200	33,092,275	3.50%
BGC	2,400	24,480	0.40%
BGRIM	373,200	15,074,475	4.88%
BGRIM-R	163,900	6,596,975	2.14%
BH	113,200	24,124,500	2.46%
BH-R	192,200	40,846,900	4.18%
BJC	310,400	12,016,600	10.06%
BJC-R	219,700	8,492,325	7.12%
BKI-R	100	29,500	0.29%
BLA	231,800	6,843,250	10.93%
BLA-R	31,800	938,100	1.50%
BLAND	446,000	468,300	4.56%
BOL	15,200	173,720	3.09%
BPP	146,000	2,527,660	7.09%
BPP-R	82,600	1,428,980	4.01%
BRI	55,200	614,900	2.47%
BRR	161,300	1,311,875	1.34%
BRR-R	4,600	37,110	0.04%
BTG	40,500	1,343,100	0.93%
BTS	191,100	1,633,905	1.61%
BTS-R	224,300	1,906,550	1.89%
BYD	817,100	9,641,780	15.52%
BYD-R	781,300	9,217,050	14.84%
CBG	218,300	22,226,100	5.83%
CBG-R	284,100	28,998,350	7.58%
CCET	50,400	118,366	3.86%
CCET-R	12,300	29,028	0.94%
CENDEL	93,700	4,859,975	8.50%
CENDEL-R	108,200	5,623,350	9.81%
CHAYO	173,600	1,623,050	1.90%
CHG	7,095,800	27,099,566	9.95%
CHG-R	6,920,200	26,522,622	9.70%
CIMBT	29,800	25,926	1.59%
CK	167,300	3,805,310	6.71%
CK-R	141,700	3,222,850	5.69%
CKP	451,900	2,052,644	7.15%
CKP-R	68,500	309,750	1.08%
COM7	299,000	9,317,625	4.60%
COM7-R	263,500	8,199,275	4.05%
CPALL	1,610,900	110,464,650	6.77%
CPALL-R	1,504,400	103,125,225	6.32%
CPF	1,251,900	29,544,840	9.87%
CPF-R	301,000	7,089,240	2.37%
CPN	511,500	36,514,050	4.06%
CPN-R	580,700	41,519,800	4.61%
CRC	2,296,100	98,903,950	15.28%
CRC-R	944,400	40,796,325	6.29%
CV	34,000	65,960	0.08%
DCC	290,800	825,872	4.37%
DDD	9,400	160,510	3.68%

ข้อมูลในเอกสารฉบับนี้ รวบรวมมาจากแหล่งข้อมูลที่เชื่อถือได้ อย่างไรก็ตาม บริษัทหลักทรัพย์ คิงส์ฟอร์ด จำกัด (มหาชน) ไม่สามารถที่จะยืนยันหรือรับรองความถูกต้องของข้อมูลเหล่านี้ได้ ไม่ว่าประการใด ๆ บทวิเคราะห์ในเอกสารนี้ จัดทำขึ้นโดยอ้างอิงหลักเกณฑ์ทางวิชาการเกี่ยวกับหลักการวิเคราะห์ และมีได้เป็นการชี้แนะ หรือเสนอแนะให้ซื้อหรือขายหลักทรัพย์ใด ๆ การตัดสินใจซื้อหรือขายหลักทรัพย์ใด ๆ ของผู้อ่าน ไม่ว่าจะเกิดจากการอ่านบทความในเอกสารนี้หรือไม่ก็ตาม ล้วนเป็นผลจากการใช้วิจารณญาณของผู้อ่าน โดยไม่มีส่วนเกี่ยวข้องกับหรือพึ่งพิงผูกพันใด ๆ กับ บริษัทหลักทรัพย์ คิงส์ฟอร์ด จำกัด (มหาชน) ไม่ว่ากรณีใด

Short Sales



KINGSFORD

มูลค่าการขายชอร์ต ณ วันที่ 30 มกราคม 2566

หลักทรัพย์	ปริมาณหุ้นที่ขายชอร์ต (หุ้น)	มูลค่าการขายชอร์ต (บาท)	%เทียบมูลค่าซื้อขายตลาดรวม
DELTA	71,500	63,398,600	3.33%
DELTA-R	192,400	170,415,400	8.96%
DEMCO	12,400	66,340	2.45%
DITTO-R	26,700	1,550,525	2.36%
DMT	75,600	990,440	1.30%
DOHOME	403,800	5,612,820	9.54%
DOHOME-R	109,800	1,525,050	2.59%
DTAC	665,500	33,143,975	14.52%
DTAC-R	444,400	22,104,075	9.70%
DUSIT	12,900	167,780	1.00%
EA	83,300	7,188,400	2.00%
EA-R	460,300	39,746,700	11.05%
EGCO	47,200	8,280,600	8.90%
EGCO-R	35,500	6,226,150	6.69%
EKH	71,300	636,505	4.00%
EKH-R	43,500	387,185	2.44%
EPG	774,000	6,651,255	22.79%
EPG-R	479,200	4,136,510	14.11%
ERW	245,800	1,186,140	4.52%
ESSO	584,700	5,517,205	2.38%
ESSO-R	300	2,820	0.00%
ETC	256,000	1,140,468	1.06%
ETC-R	2,900	12,818	0.01%
FORTH	163,900	6,914,250	2.11%
FORTH-R	399,600	16,954,250	5.15%
FPI	23,400	76,448	0.32%
FSMART	190,000	3,269,660	1.14%
FSMART-R	127,200	2,152,210	0.76%
GFPT	176,800	2,386,800	15.34%
GFPT-R	124,900	1,685,550	10.84%
GLOBAL	1,900,400	38,940,880	9.53%
GLOBAL-R	906,600	18,701,150	4.55%
GPSC	419,000	29,131,525	12.23%
GPSC-R	487,600	33,910,675	14.23%
GULF	1,452,400	78,622,300	14.97%
GULF-R	757,400	40,964,975	7.81%
GUNKUL	1,447,900	7,239,500	9.20%
GUNKUL-R	2,800	14,000	0.02%
HANA	132,400	7,709,175	2.96%
HANA-R	284,500	16,535,250	6.36%
HENG	45,200	138,900	1.30%
HL	5,600	133,960	2.30%
HMPRO	830,300	12,170,770	4.82%
HMPRO-R	308,200	4,516,720	1.79%
HTC	2,100	63,425	2.36%
HUMAN	64,000	814,830	1.02%
HUMAN-R	206,600	2,665,140	3.30%
ICHI	228,100	2,734,290	2.98%
ICHI-R	114,800	1,388,360	1.50%
III	67,100	1,027,960	2.47%
ILM	1,900	35,720	0.45%
ILM-R	2,800	53,200	0.67%
INTUCH	96,000	7,071,350	4.44%
INTUCH-R	95,400	7,019,425	4.41%

ข้อมูลในเอกสารฉบับนี้ รวบรวมมาจากแหล่งข้อมูลที่เชื่อถือได้ อย่างไรก็ตาม บริษัทหลักทรัพย์ คิงส์ฟอร์ด จำกัด (มหาชน) ไม่สามารถที่จะยืนยันหรือรับรองความถูกต้องของข้อมูลเหล่านี้ได้ ไม่ว่าประการใด ๆ บทวิเคราะห์ในเอกสารนี้ จัดทำขึ้นโดยอ้างอิงหลักเกณฑ์ทางวิชาการเกี่ยวกับหลักการวิเคราะห์ และมีได้เป็นการชี้แนะหรือเสนอแนะให้ซื้อหรือขายหลักทรัพย์ใด ๆ การตัดสินใจซื้อหรือขายหลักทรัพย์ใด ๆ ของผู้อ่าน ไม่ว่าจะเกิดจากการอ่านบทความในเอกสารนี้หรือไม่ก็ตาม ล้วนเป็นผลจากการใช้วิจารณญาณของผู้อ่าน โดยไม่มีส่วนเกี่ยวข้องกับหรือพันธะผูกพันใด ๆ กับ บริษัทหลักทรัพย์ คิงส์ฟอร์ด จำกัด (มหาชน) ไม่ว่ากรณีใด

Short Sales



KINGSFORD

มูลค่าการขายชอร์ต ณ วันที่ 30 มกราคม 2566

หลักทรัพย์	ปริมาณหุ้นที่ขายชอร์ต (หุ้น)	มูลค่าการขายชอร์ต (บาท)	%เทียบมูลค่าซื้อขายตลาดรวม
IP	17,800	265,580	2.22%
IRPC	10,812,300	33,703,922	17.27%
IRPC-R	3,692,800	11,472,664	5.90%
ITD	819,000	1,701,924	3.52%
ITEL	60,300	225,068	7.10%
IVL	631,400	25,779,975	6.25%
IVL-R	475,100	19,569,275	4.70%
JAS	1,773,100	4,238,088	2.13%
JAS-R	3,052,500	7,295,420	3.67%
JMART	662,600	24,747,550	6.80%
JMART-R	413,200	15,444,050	4.24%
JMT	926,000	50,805,300	4.85%
JMT-R	2,302,400	124,275,100	12.05%
JTS-R	1,100	52,375	0.14%
JWD	133,200	2,895,840	2.27%
JWD-R	56,000	1,209,690	0.96%
KAMART	82,000	710,820	1.16%
KAMART-R	16,100	139,535	0.23%
KBANK	1,258,900	185,186,800	7.74%
KBANK-R	1,530,100	224,734,450	9.41%
KCC	5,000	38,750	0.09%
KCE	604,400	30,257,850	5.79%
KCE-R	303,300	15,147,875	2.90%
KEX	51,800	985,780	1.74%
KISS	20,200	177,760	1.33%
KISS-R	5,400	47,515	0.36%
KKP	555,800	38,839,700	8.30%
KKP-R	510,300	35,678,150	7.62%
KLINIQR	2,700	96,425	0.07%
KSL	126,300	452,806	2.11%
KSL-R	30,300	108,490	0.51%
KTB	3,046,100	54,525,190	10.78%
KTB-R	876,100	15,681,680	3.10%
KTC	281,200	16,033,575	6.31%
KTC-R	534,200	30,472,150	11.99%
KYE	100	31,800	20.00%
LANNA-R	13,800	222,330	1.79%
LH	1,080,900	10,730,290	7.72%
LH-R	769,800	7,621,020	5.50%
LHFG	185,700	224,697	2.42%
LHFG-R	800	976	0.01%
LOXLEY	8,400	18,648	10.63%
LPN	16,400	75,440	1.55%
M	26,300	1,480,050	1.92%
M-CHAI	200	60,800	1.15%
M-R	89,600	5,042,975	6.53%
MAJOR	283,300	5,170,080	11.72%
MAJOR-R	432,000	7,886,680	17.87%
MBK	64,400	1,181,140	4.62%
MBK-R	57,900	1,061,990	4.15%
MC	26,200	308,160	6.06%
MEGA	134,200	6,894,550	4.75%
MEGA-R	142,100	7,296,400	5.02%
MINT	716,600	24,160,250	7.18%

ข้อมูลในเอกสารฉบับนี้ รวบรวมมาจากแหล่งข้อมูลที่เชื่อถือได้ อย่างไรก็ตาม บริษัทหลักทรัพย์ คิงส์ฟอร์ด จำกัด (มหาชน) ไม่สามารถที่จะยืนยันหรือรับรองความถูกต้องของข้อมูลเหล่านี้ได้ ไม่ว่าประการใด ๆ บทวิเคราะห์ในเอกสารนี้ จัดทำขึ้นโดยอ้างอิงหลักเกณฑ์ทางวิชาการเกี่ยวกับหลักการวิเคราะห์ และมีได้เป็นการชี้แนะ หรือเสนอแนะให้ซื้อหรือขายหลักทรัพย์ใด ๆ การตัดสินใจซื้อหรือขายหลักทรัพย์ใด ๆ ของผู้อ่าน ไม่ว่าจะเกิดจากการอ่านบทความในเอกสารนี้หรือไม่ก็ตาม ล้วนเป็นผลจากการใช้วิจารณญาณของผู้อ่าน โดยไม่มีส่วนเกี่ยวข้องกับหรือพันธะผูกพันใด ๆ กับ บริษัทหลักทรัพย์ คิงส์ฟอร์ด จำกัด (มหาชน) ไม่ว่ากรณีใด

Short Sales



KINGSFORD

มูลค่าการขายชอร์ต ณ วันที่ 30 มกราคม 2566

หลักทรัพย์	ปริมาณหุ้นที่ขายชอร์ต (หุ้น)	มูลค่าการขายชอร์ต (บาท)	%เทียบมูลค่าซื้อขายตลาดรวม
MINT-R	398,300	13,439,850	3.99%
MONO	166,300	266,080	1.66%
MTC	1,080,000	41,828,550	15.13%
MTC-R	1,099,200	42,188,600	15.40%
MTI	100	12,400	0.61%
NER	726,800	4,769,630	6.79%
NER-R	42,000	274,655	0.39%
NETBAY	15,700	445,825	0.89%
NEX	85,700	1,460,490	1.67%
NOBLE	124,800	710,695	6.86%
NOBLE-R	8,300	46,480	0.46%
NRF	164,100	989,255	2.14%
NRF-R	147,700	886,200	1.92%
NSL	8,100	186,330	1.82%
NSL-R	1,900	43,510	0.43%
NTV	300	12,675	0.57%
NUSA	30,000	33,600	0.31%
ONEE	602,700	4,798,975	12.48%
ONEE-R	72,800	582,400	1.51%
OR	3,674,400	82,832,270	14.91%
OR-R	1,713,700	38,689,680	6.95%
ORI	543,300	6,568,340	4.20%
ORI-R	358,000	4,295,100	2.77%
OSP	150,100	4,352,900	4.45%
OSP-R	207,100	6,005,900	6.14%
PCC	77,200	259,962	2.08%
PLANB	708,600	6,154,140	2.13%
PLANB-R	361,500	3,132,235	1.09%
PLAT	6,700	26,398	0.40%
PLAT-R	4,300	16,498	0.26%
PLUS-R	9,800	92,280	0.19%
PR9	17,400	340,540	1.21%
PRI-R	1,300	38,025	0.13%
PRM	230,000	1,824,855	3.50%
PSH	38,900	513,480	4.34%
PSH-R	15,600	205,920	1.74%
PSL	336,700	5,480,880	3.82%
PSL-R	1,171,400	19,055,660	13.29%
PTG	393,000	5,273,500	5.26%
PTG-R	405,300	5,438,750	5.43%
PTL	38,800	979,700	10.89%
PTT	4,321,100	143,676,575	23.19%
PTT-R	1,012,900	33,678,925	5.44%
PTTEP	509,400	87,260,750	8.81%
PTTEP-R	360,300	61,712,800	6.23%
PTTGC	937,300	46,870,800	11.43%
PTTGC-R	599,200	29,960,000	7.31%
QH	695,000	1,626,300	3.73%
QH-R	852,200	1,994,148	4.57%
RABBIT	2,551,700	3,254,180	5.32%
RABBIT-R	2,460,600	3,100,742	5.13%
RAM	2,900	158,050	1.26%
RATCH	432,400	18,701,300	23.40%
RATCH-R	339,400	14,620,325	18.37%
RBF	97,200	1,258,810	5.04%
RBF-R	112,900	1,450,870	5.85%

ข้อมูลในเอกสารฉบับนี้ รวบรวมมาจากแหล่งข้อมูลที่เชื่อถือได้ อย่างไรก็ตาม บริษัทหลักทรัพย์ คิงส์ฟอร์ด จำกัด (มหาชน) ไม่สามารถที่จะยืนยันหรือรับรองความถูกต้องของข้อมูลเหล่านี้ได้ ไม่ว่าประการใด ๆ บทวิเคราะห์ในเอกสารนี้ จัดทำขึ้นโดยอ้างอิงหลักเกณฑ์ทางวิชาการเกี่ยวกับหลักการวิเคราะห์ และมีได้เป็นการชี้แนะหรือเสนอแนะให้ซื้อหรือขายหลักทรัพย์ใด ๆ การตัดสินใจซื้อหรือขายหลักทรัพย์ใด ๆ ของผู้อ่าน ไม่ว่าจะเกิดจากการอ่านบทความในเอกสารนี้หรือไม่ก็ตาม ล้วนเป็นผลจากการใช้วิจารณญาณของผู้อ่าน โดยไม่มีส่วนเกี่ยวข้องกับหรือพันธะผูกพันใด ๆ กับ บริษัทหลักทรัพย์ คิงส์ฟอร์ด จำกัด (มหาชน) ไม่ว่ากรณีใด

Short Sales



KINGSFORD

มูลค่าการขายชอร์ต ณ วันที่ 30 มกราคม 2566

หลักทรัพย์	ปริมาณหุ้นที่ขายชอร์ต (หุ้น)	มูลค่าการขายชอร์ต (บาท)	%เทียบมูลค่าซื้อขายตลาดรวม
RCL	698,300	22,569,000	14.72%
RCL-R	552,200	17,842,900	11.64%
RJH-R	400	12,200	0.25%
ROJNA	54,000	334,275	4.27%
RS	33,700	548,740	3.97%
S	43,700	84,407	3.91%
S-R	7,700	14,938	0.69%
SABINA	8,900	219,690	2.14%
SABINA-R	8,100	199,810	1.95%
SABUY	1,317,700	17,157,540	9.32%
SAK	94,100	576,370	11.62%
SAMART	10,200	56,100	2.49%
SAPPE	7,200	327,475	1.09%
SAPPE-R	2,700	122,175	0.41%
SAT	37,900	807,230	2.33%
SAT-R	23,900	508,040	1.47%
SAWAD	683,100	37,247,550	9.68%
SAWAD-R	1,664,200	90,278,800	23.59%
SC	874,000	3,891,772	1.63%
SC-R	534,800	2,399,066	1.00%
SCB	119,500	12,906,450	1.91%
SCB-R	504,700	54,376,250	8.07%
SCC	58,500	19,952,200	4.28%
SCC-R	144,800	49,513,900	10.59%
SCCC	1,700	270,200	1.28%
SCCC-R	2,100	333,900	1.59%
SCGP	526,100	27,806,175	6.47%
SCGP-R	1,628,700	85,731,775	20.04%
SCI	15,100	22,953	0.85%
SCN	24,700	52,364	4.05%
SHR	484,500	2,110,660	1.99%
SINGER	43,500	1,197,375	2.14%
SINGER-R	90,500	2,502,025	4.45%
SIRI	10,928,800	19,534,483	2.97%
SIRI-R	6,766,900	12,165,256	1.84%
SIS	19,300	536,425	3.16%
SISB	16,000	389,690	1.35%
SKR	1,800	24,660	1.66%
SKR-R	900	12,330	0.83%
SMPC	300	4,020	0.12%
SMPC-R	4,100	54,530	1.58%
SNNP	25,000	588,570	0.83%
SNNP-R	21,100	494,430	0.70%
SPA	600	7,140	0.02%
SPALI	344,800	8,270,980	5.07%
SPCG	12,300	180,810	4.16%
SPCG-R	5,900	86,730	2.00%
SPRC	1,094,300	12,318,720	2.57%
SPRC-R	3,206,200	36,562,240	7.54%
SSP	74,900	749,000	5.20%
SSP-R	60,600	606,000	4.20%
STA	559,200	12,514,550	9.03%
STA-R	571,100	12,781,970	9.22%
STANLY	100	18,750	0.14%
STARK	1,937,200	5,853,078	2.27%
STARK-R	626,200	1,896,060	0.73%

ข้อมูลในเอกสารฉบับนี้ รวบรวมมาจากแหล่งข้อมูลที่น่าเชื่อถือ อย่างไรก็ตาม บริษัทหลักทรัพย์ คิงส์ฟอร์ด จำกัด (มหาชน) ไม่สามารถที่จะยืนยันหรือรับรองความถูกต้องของข้อมูลเหล่านี้ได้ ไม่ว่าประการใด ๆ บทวิเคราะห์ในเอกสารนี้ จัดทำขึ้นโดยอ้างอิงหลักเกณฑ์ทางวิชาการเกี่ยวกับหลักการวิเคราะห์ และมีได้เป็นการชี้แนะ หรือเสนอแนะให้ซื้อหรือขายหลักทรัพย์ใด ๆ การตัดสินใจซื้อหรือขายหลักทรัพย์ใด ๆ ของผู้อ่าน ไม่ว่าจะเกิดจากการอ่านบทความในเอกสารนี้หรือไม่ก็ตาม ล้วนเป็นผลจากการใช้วิจารณญาณของผู้อ่าน โดยไม่มีส่วนเกี่ยวข้องกับหรือพันธะผูกพันใด ๆ กับ บริษัทหลักทรัพย์ คิงส์ฟอร์ด จำกัด (มหาชน) ในวาระนี้

Short Sales



KINGSFORD

มูลค่าการขายชอร์ต ณ วันที่ 30 มกราคม 2566

หลักทรัพย์	ปริมาณหุ้นที่ขายชอร์ต (หุ้น)	มูลค่าการขายชอร์ต (บาท)	%เทียบมูลค่าซื้อขายตลาดรวม
STEC	1,180,400	16,867,910	4.20%
STEC-R	315,700	4,508,120	1.12%
STGT	181,500	1,905,750	3.30%
STPI	159,000	815,090	2.12%
SUPER	7,065,700	4,522,048	37.99%
SUPER-R	280,000	179,200	1.51%
SUSCO	170,800	647,478	4.65%
SUSCO-R	3,000	11,360	0.08%
SYNEX	32,100	521,970	2.74%
TASCO	237,600	4,179,750	4.82%
TASCO-R	8,700	152,250	0.18%
TCAP	199,600	8,592,075	17.88%
TCAP-R	81,500	3,505,700	7.30%
TCC	70,700	62,923	2.11%
TEAMG	79,700	1,018,230	1.15%
TEAMG-R	276,700	3,536,870	3.99%
TFG	80,200	441,100	1.15%
TFG-R	293,300	1,607,900	4.22%
THANI	271,800	1,108,944	2.31%
THANI-R	515,300	2,105,396	4.38%
THCOM	197,200	3,185,050	2.16%
THG	54,400	3,789,350	3.36%
TIDLOR	391,900	11,133,525	5.91%
TIDLOR-R	287,800	8,161,975	4.34%
TIPH	62,700	3,131,975	6.43%
TIPH-R	84,000	4,206,600	8.61%
TISCO-R	100	10,250	0.01%
TKC	13,900	321,450	1.31%
TKN	61,600	714,280	1.28%
TKN-R	17,500	201,570	0.36%
TKS	430,200	5,839,230	3.46%
TKS-R	2,200	29,480	0.02%
TLI	2,466,000	33,237,750	3.92%
TLI-R	833,300	11,247,200	1.32%
TMT	3,900	32,370	1.46%
TOA	17,100	580,400	1.25%
TOA-R	23,600	796,550	1.72%
TOP	657,900	39,137,100	6.79%
TOP-R	540,900	32,193,275	5.58%
TPIPL	308,600	567,824	4.59%
TPIPL-R	361,800	663,983	5.38%
TQM	38,300	1,613,225	2.15%
TRUE	2,283,200	11,178,748	4.99%
TRUE-R	2,508,100	12,289,690	5.48%
TSE	51,300	130,302	1.75%
TSTH	115,700	134,720	5.58%
TSTH-R	132,500	154,598	6.40%
TTA	423,900	3,466,185	8.39%
TTA-R	110,400	899,875	2.18%
TTB	67,713,900	98,354,856	15.13%
TTB-R	22,133,100	32,277,407	4.95%
TTCL	46,000	222,684	5.13%
TTW	177,300	1,682,880	12.39%

ข้อมูลในเอกสารฉบับนี้ รวบรวมมาจากแหล่งข้อมูลที่เชื่อถือได้ อย่างไรก็ตาม บริษัทหลักทรัพย์ คิงส์ฟอร์ด จำกัด (มหาชน) ไม่สามารถที่จะยืนยันหรือรับรองความถูกต้องของข้อมูลเหล่านี้ได้ ไม่ว่าประการใด ๆ บทวิเคราะห์ในเอกสารนี้ จัดทำขึ้นโดยอ้างอิงหลักเกณฑ์ทางวิชาการเกี่ยวกับหลักการวิเคราะห์ และมีได้เป็นการชี้แนะ หรือเสนอแนะให้ซื้อหรือขายหลักทรัพย์ใด ๆ การตัดสินใจซื้อหรือขายหลักทรัพย์ใด ๆ ของผู้อ่าน ไม่ว่าจะเกิดจากการอ่านบทความในเอกสารนี้หรือไม่ก็ตาม ล้วนเป็นผลจากการใช้วิจารณญาณของผู้อ่าน โดยไม่มีส่วนเกี่ยวข้องกับหรือพึ่งพิงผูกพันใด ๆ กับ บริษัทหลักทรัพย์ คิงส์ฟอร์ด จำกัด (มหาชน) ไม่ว่ากรณีใด

Short Sales



KINGSFORD

มูลค่าการขายชอร์ต ณ วันที่ 30 มกราคม 2566

หลักทรัพย์	ปริมาณหุ้นที่ขายชอร์ต (หุ้น)	มูลค่าการขายชอร์ต (บาท)	%เทียบมูลค่าซื้อขายตลาดรวม
TTW-R	96,700	916,400	6.76%
TU	1,280,100	20,737,620	16.56%
TVI	3,700	46,880	2.06%
TVO	11,000	319,000	1.84%
TVO-R	51,400	1,490,600	8.59%
UBE	180,500	275,518	3.09%
UNIQ	31,800	154,276	4.70%
UV	997,700	3,387,074	3.91%
UVAN	5,500	43,175	2.47%
VGI	2,707,400	13,223,080	2.79%
VGI-R	4,789,000	23,423,312	4.94%
VIBHA	356,000	961,200	22.21%
VIH	11,200	97,440	2.49%
VNG	42,100	235,965	17.86%
WHA	3,909,200	14,857,046	4.73%
WHA-R	4,501,200	17,135,506	5.45%
WHAUP	250,000	1,013,692	20.10%
WICE	1,152,500	14,128,730	14.06%
WICE-R	1,500	18,450	0.02%
WORK	9,300	168,330	3.04%
XO	24,800	337,580	5.46%
XPG	267,400	382,523	3.71%
YGG	60,900	530,715	3.67%

หมายเหตุ - ไม่รวมรายการขายชอร์ตของสมาชิกที่เป็นผู้ร่วมค้ำหน่วยลงทุนหรือผู้ดูแลสภาพคล่องของหน่วยลงทุนของกองทุนรวมอีทีเอฟเพื่อบัญชีบริษัทประเภทเพื่อทำกำไรจากส่วนต่างของราคาหรือเพื่อดูแลสภาพคล่อง แลแล้วแต่กรณี

ข้อมูลในเอกสารฉบับนี้ รวบรวมมาจากแหล่งข้อมูลที่เชื่อถือได้ อย่างไรก็ตาม บริษัทหลักทรัพย์ คิงส์ฟอร์ด จำกัด (มหาชน) ไม่สามารถที่จะยืนยันหรือรับรองความถูกต้องของข้อมูลเหล่านี้ได้ ไม่ว่าประการใด ๆ บทวิเคราะห์ในเอกสารนี้ จัดทำขึ้นโดยอ้างอิงหลักเกณฑ์ทางวิชาการเกี่ยวกับหลักการวิเคราะห์ และมีได้เป็นการชี้แนะ หรือเสนอแนะให้ซื้อหรือขายหลักทรัพย์ใด ๆ การตัดสินใจซื้อหรือขายหลักทรัพย์ใด ๆ ของผู้อ่าน ไม่ว่าจะเกิดจากการอ่านบทความในเอกสารนี้หรือไม่ก็ตาม ล้วนเป็นผลจากการใช้วิจารณญาณของผู้อ่าน โดยไม่มีส่วนเกี่ยวข้องกับหรือพันธะผูกพันใด ๆ กับ บริษัทหลักทรัพย์ คิงส์ฟอร์ด จำกัด (มหาชน) ไม่วากรณีใด

Stock Calendar



KINGSFORD

รายงานการเปลี่ยนแปลงการถือหลักทรัพย์ของผู้บริหาร (แบบ 59-2) ประจำวันที่ 30 มกราคม 2566

	ชื่อผู้บริหาร	ประเภทหลักทรัพย์	วันที่ได้มา / จำหน่าย	จำนวน	ราคา	วิธีการได้มา/ หน่าย
GULF	นาย สาริษฐ์ รัตนาวะดี	หุ้นสามัญ	26/01/2566	1,000,000	53.75	ซื้อ
SMD	นางสาว กุลธิดา คุณวิเศษพงษ์	หุ้นบริมสิทธิ	17/01/2566	1,050,000	9.05	โอน
CRC	นาย ไท จิราธิวัฒน์	หุ้นสามัญ	26/01/2566	50,000	43.25	ซื้อ
CRC	นาย ไท จิราธิวัฒน์	หุ้นสามัญ	27/01/2566	100,000	43.25	ซื้อ
SIMAT	นาย บุญเลิศ เอี้ยวพรชัย	หุ้นสามัญ	27/01/2566	100,000	2.26	ซื้อ
AIMIRT	นาย อมร จุฬาลักษณ์นกุล	หน่วยทรัสต์	27/01/2566	10,000	12.40	ขาย
TNDT	นาย สุวัฒน์ แดงพิบูลย์สกุล	หุ้นสามัญ	25/01/2566	200,000	0.51	ขาย
TSTE	นาย ประภาส ชุตินวาร์พันธ์	หุ้นสามัญ	27/01/2566	5,000	7.80	ซื้อ
PROEN	นาง ปุณศยา ปภากรพิสิฐ	หุ้นสามัญ	26/01/2566	500,000	6.35	ซื้อ
STI	นาย รัชสรรค์ พัชรากิติ	หุ้นสามัญ	17/01/2566	50,000	5.50	ขาย
SMIT	นาย ธนา เสนาวัดนกุล	หุ้นสามัญ	27/01/2566	47,300	4.98	ขาย
SMIT	นาย ธนา เสนาวัดนกุล	หุ้นสามัญ	27/01/2566	2,700	5.00	ขาย
ITC	นางสาว ศิริพร นารีหวานดี	หุ้นสามัญ	30/01/2566	10,900	29.50	ซื้อ

Stock Calendar



KINGSFORD

แบบรายงานการได้มาหรือจำหน่ายหลักทรัพย์ของกิจการ (แบบ 246-2) ประจำวันที่ 30 มกราคม 2566

หลักทรัพย์	ชื่อผู้ได้มา/จำหน่าย	วิธีการ	ประเภท หลักทรัพย์ ¹	% ก่อน ได้มา/ จำหน่าย	% ได้มา/ จำหน่าย	% หลัง ได้มา/ จำหน่าย	วันที่ได้มา/ จำหน่าย	% ก่อน ได้มา/ จำหน่าย (กลุ่ม) ²	% ได้มา/ จำหน่าย (กลุ่ม) ²	% หลัง ได้มา/ จำหน่าย (กลุ่ม) ²
MORE	บริษัท หลักทรัพย์จีเอ็มไอ-แซด คอม (ประเทศไทย) จำกัด (มหาชน)		ได้มา หุ้น	0	13.2108	13.2108	27/01/2566	0	13.2108	13.2108
RJH	FIL LIMITED		ได้มา หุ้น	4.9858	0.0242	5.0101	25/01/2566	4.9858	0.0242	5.0101

Stock Calendar



KINGSFORD

JANUARY 2023				
Monday	Tuesday	Wednesday	Thursday	Friday

30	31			
XD BTS(0.15 บาท) การจัดประชุมผู้ถือหุ้น SFP, IRC NEWLISTED PACO-W1 199,998,949 Units Shares CHAYO 26,653,600 Shares	การจัดประชุมผู้ถือหุ้น SPRC, UPA Shares BCPG 51,781 Shares SDC 47,619,045 Shares NEWLISTED IIG-W1 4,999,928 Units			

FEBRUARY 2023				
Monday	Tuesday	Wednesday	Thursday	Friday

		1	2	3
		XD TSC (0.60 บาท)	XD iDIV(0.25 บาท) TDEX (0.30 บาท)	

6	7	8	9	10
XM COTTO	XM SCGP การจัดประชุมผู้ถือหุ้น TRITN	XB CIG XD IRC (0.2910 บาท) METCO (18.00 บาท) TPIPP (0.09 บาท) XM SCC, SRIPANWA	XD RAM (0.30 บาท) SCAP (0.80 บาท) XM GCAP, SGC	

XD – Excluding Dividend	XD(ST) – Excluding Stock Dividend	XM – Exclude meetings	XN – Ex-Capital Return	XI – Excluding Interest
XP – Excluding Principal	XR – Excluding Right	XW – Excluding Warrant	XS – Excluding Short-term Warrant	XA – Excluding All
XE - Excluding Exercise	*ND – No Dividend Payment	PD – Payment Date	XT – Excluding TSR ; @ - price per share / price per unit /	
XD – Excluding Dividend	XD(ST) – Excluding Stock Dividend	XM – Exclude meetings	XN – Ex-Capital Return	XI – Excluding Interest
XP – Excluding Principal	XR – Excluding Right	XW – Excluding Warrant	XS – Excluding Short-term Warrant	XA – Excluding All
XE - Excluding Exercise	*ND – No Dividend Payment	PD – Payment Date	XT – Excluding TSR ; @ - price per share / price per unit /	

Disclaimer



KINGSFORD

คำแนะนำการลงทุน และความหมายของคำแนะนำการลงทุน

Stock Rating หมายถึงการให้คำแนะนำการลงทุนของบริษัท แบ่งเป็น 3 ระดับ

Buy หมายถึง ราคาพื้นฐานสูงกว่าราคาตลาด 15% หรือมากกว่า

Hold หมายถึงราคาพื้นฐานสูงกว่าราคาตลาดไม่เกิน 15% หรือต่ำกว่าราคาตลาดไม่เกิน 15 %

Sell หมายถึง ราคาพื้นฐานต่ำกว่าราคาตลาด 15% หรือมากกว่า

เอกสารฉบับนี้จัดทำขึ้นโดยบริษัทหลักทรัพย์คิงส์ฟอร์ด จำกัด (มหาชน) ข้อมูลที่ปรากฏในเอกสารฉบับนี้จัดทำโดยอาศัยข้อมูลที่ได้มาจากแหล่งที่เชื่อหรือควรเชื่อว่ามี ความน่าเชื่อถือ และ/หรือถูกต้อง อย่างไรก็ตามบริษัทไม่ยืนยัน และไม่รับรองถึงความครบถ้วนสมบูรณ์หรือถูกต้องของข้อมูลดังกล่าว และไม่ได้ประกันราคาหรือผลตอบแทน ของหลักทรัพย์ที่ปรากฏข้างต้น แม้ว่าข้อมูลดังกล่าวจะปรากฏข้อความที่อาจเป็นหรืออาจตีความว่าเป็นเช่นนั้นได้ บริษัทจึงไม่รับผิดชอบต่อการนำเอาข้อมูล ข้อความ ความเห็น และหรือบทสรุปที่ปรากฏในเอกสารฉบับนี้ไปใช้ไม่ว่ากรณีใดๆ ข้อมูลและความเห็นที่ปรากฏอยู่ในเอกสารฉบับนี้ได้ประสงค์จะชี้ชวน เสนอแนะ หรือจูงใจให้ลงทุน ใน หรือ ซื้อหรือขายหลักทรัพย์ที่ปรากฏในเอกสารฉบับนี้และข้อมูลมีการแก้ไขเพิ่มเติมเปลี่ยนแปลงโดยมีต้องแจ้งให้ทราบล่วงหน้า ผู้ลงทุนควรใช้ดุลยพินิจอย่างรอบคอบใน การลงทุนในหรือซื้อหรือขายหลักทรัพย์ บริษัทสงวนลิขสิทธิ์ในข้อมูลที่ปรากฏในเอกสารนี้ ห้ามมิให้ผู้ใดใช้ประโยชน์ ทำซ้ำ ดัดแปลง นำออกแสดง ทำให้ปรากฏหรือเผยแพร่ ต่อสาธารณชน ไม่ว่าด้วยประการใดๆ ซึ่งข้อมูลในเอกสารนี้ไม่ว่าทั้งหมดหรือบางส่วน เว้นแต่ได้รับอนุญาตเป็นหนังสือจากบริษัทเป็นการล่วงหน้า การกล่าว คิด หรืออ้างอิง ข้อมูลบางส่วนตามสมควรในเอกสารนี้ ไม่ว่าในบทความ บทวิเคราะห์ บทวิจัย หรือในเอกสาร หรือการสื่อสารอื่นใดจะต้องกระทำโดยถูกต้อง และไม่เป็นการก่อให้เกิดการ เข้าใจผิดหรือความเสียหายแก่บริษัท ต้องรับรู้ถึงความเป็นเจ้าของลิขสิทธิ์ในข้อมูลบริษัท และต้องอ้างอิงถึงเอกสารฉบับนี้ และวันที่ในเอกสารฉบับนี้ของบริษัทโดยชัดเจน การลงทุนในหรือซื้อหรือขายหลักทรัพย์ย่อมมีความเสี่ยง ท่านควรทำความเข้าใจอย่างถ่องแท้ต่อลักษณะของหลักทรัพย์แต่ละประเภทและควรศึกษาข้อมูลของบริษัทที่ออก หลักทรัพย์และข้อมูลอื่นใดที่เกี่ยวข้องก่อนการตัดสินใจลงทุนในหรือซื้อหรือขายหลักทรัพย์

ข้อมูลในเอกสารฉบับนี้ รวบรวมมาจากแหล่งข้อมูลที่น่าเชื่อถือ อย่างไรก็ดี บริษัทหลักทรัพย์ คิงส์ฟอร์ด จำกัด(มหาชน)ไม่สามารถที่จะยืนยันหรือรับรองความถูกต้องของข้อมูลเหล่านี้ได้ ไม่ว่าประการใดๆ บทวิเคราะห์ในเอกสารนี้ จัดทำขึ้นโดยอ้างอิง หลักเกณฑ์ทางวิชาการเกี่ยวกับหลักการวิเคราะห์ และมีได้เป็นการชี้แนะ หรือเสนอแนะให้ซื้อหรือขายหลักทรัพย์ใดๆ การตัดสินใจซื้อหรือขายหลักทรัพย์ใดๆ ของผู้อ่าน ไม่ว่าจะเกิดจากการอ่านบทความในเอกสารนี้หรือไม่ก็ตาม ล้วนเป็นผลจากการใช้ วิจารณญาณของผู้อ่าน โดยไม่มีส่วนเกี่ยวข้องกับอะไรรวมทั้งกับ บริษัทหลักทรัพย์ คิงส์ฟอร์ด จำกัด(มหาชน) ไม่ว่ากรณีใด

Disclaimer



KINGSFORD

Thai Institute of Directors Association (IOD) – Corporate Governance Report Rating 2020 (CG Score) ข้อมูล 19 พฤศจิกายน 2563



AAV	BAFS	BWG	CPN	FPI	ICHI*	LANNA	MSC	PG	PTTGC	THREL	TSC	VGI
ADVANC	BANPU	CENTEL	CSS	FPT	III	LH	MTC	PHOL	PYLON	TIP	TSR	VIH
AF	BAY	CFRESH	DELTA	FSMART	ILINK	LHFG	NCH	PLANB	Q-CON	TIPCO	TSTE	WACOAL
AIRA	BCP	CHEWA	DEMCO	GBX	INTUCH	LIT	NCL	PLANET	QH	TISCO	TSTH	WAVE
AKP	BCPG	CHO	DRT	GC	IRPC	LPN	NEP	PLAT	QTC	TK	TTA	WHA
AKR	BDMS	CIMBT	DTAC	GCAP	IVL	MAKRO	NKI	PORT	RATCH	TKT	TTCL	WHAUP
ALT	BEC	CK	DTC	GEL	JKN	MALEE	NOBLE*	PPS	RS	TMB	TTW	WICE
AMA	BEM	CKP	DV8	GFPT	JSP	MBK	NSI	PR9	S	TMILL	TU	WINNER
AMATA	BGRIM	CM	EA	GGC	JWD	MBKET	NVD	PREB	S & J	TNDT	TVD	
AMATAV	BIZ	CNT	EASTW	GPSC	K	MC	NYT	PRG	SAAM	TNL	TVI	
ANAA	BKI	COL	ECF	GRAMMY	KBANK	MCOT	OISHI	PRM	SABINA	TOA	TVO	
AOT	BLA	COMAN	ECL	GUNKUL	KCE	METCO	ORI	PSH	SAMART	TOP	TWPC	
AP	BOL	COTTO	EGCO	HANA	KKP	MFEC	OTO	PSL	SAMTEL	TPBI	U	
ARIP	BPP	CPALL	EPG	HARN	KSL	MINT	PAP	PTG	SAT	TQM	UAC	
ARROW	BRR	CPF	ETE	HMPRO	KTB	MONO	PCSGH	PTT	SC	TRC	UBIS	
ASP	BTS	CPI	FNS	ICC	KTC	MOONG	PDJ	PTTEP	SCB	TRUE	UV	



2S	ASEFA	BTW	CWT	GL	TEL	LOXLEY	NEX	PT	SHR	SUC	TMI	UOBKH
ABM	ASIA	CBG	DCC	GLAND	J	LPH	NINE	QLT	SIAM	SUN	TMT	UP
ACE	ASIAN	CEN	DCON	GLOBAL	JAS	LRH	NTV	RCL	SINGER	SYNEX	TNITY	UPF
ACG	ASIMAR	CGH	DDD	GLOCON	JCK	LST	NWR	RICHY	SKE	T	TNP	UPOIC
ADB	ASK	CHARNA	DOD	GPI	JCKH	M	OCC	RML	SKR	TAE	TNR	UT
AEC	ASN	CHAYO	DOHOME	GULF	JMART	MACO	OGC	RPC	SKY	TAKUNI	TOG	UTP
AEONTS	ATP30	CHG	EASON	GYT	JMT	MAJOR	OSP	RWI	SMIT	TBSP	TPA	UWC
AGE	AUCT	CHOTI	EE	HPT	KBS	MBAX	PATO	S11	SMT	TCC	TPAC	VL
AH	AWC	CHOW	ERW	HTC	KCAR	MEGA	PB	SALEE	SNP	TCMC	TPCORP	VNT
AHC	AYUD	C	ESTAR	CN	KGI	META	PDG	SAMCO	SPA	TEAM	TPOLY	VPO
AIT	B	CIG	FE	FS	KIAT	MFC	PDI	SANKO	SPC	TEAMG	TPS	WIJK
ALLA	BA	CMC	FLOYD	LM	KOOL	MGT	PIMO	SAPPE	SPCG	TFG	TRITN	WP
AMANAH	BAM	COLOR	FN	MH	KTIS	MILL	PJW	SAWAD	SR	TIGER	TRT	XO
AMARIN	BBL	COM7	FORTH	NET	KWC	MITSIB	PL	SCI	SRICHA	TITLE	TRU	YUASA
APCO	BFIT	CPL	FSS	NSURE	KWM	MK	PM	SCP	SSC	TKN	TSE	ZEN
APCS	BGC	CRC	FTE	RC	L&E	MODERN	PPP	SE	SSF	TKS	TVT	ZIGA
APURE	BJC	CRD	FVC	RCP	LALIN	MTI	PRIN	SEG	STANLY	TM	TWP	ZMICO
AQUA	BJCHT	CSC	GENCO	T	LDC	MVP	PRINC	SFP	STI	TMC	UEC	
ASAP	BROOK	CSP	GJS	ITD*	LHK	NETBAY	PSTC	SGF	STPI	TMD	UMI	



7UP	AU	BM	CMAN	ESSO	INSET	KYE	NC	PK	RBF	SISB	SUPER	TPLAS
A	B52	BR	CMO	FMT	IP	LEE	NDR	PLE	RCI	SKN	SVOA	TTI
ABICO	BC	BROCK	CMR	GIFT	JTS	MATCH	NER	PMTA	RJH	SLP	TC	TYCN
AJ	BCH	BSBM	CPT	GREEN	JUBILE	MATI	NFC	POST	ROJNA	SMART	TCCC	UKEM
ALL	BEAUTY	BSM	CPW	GSC	KASET	M-CHAI	NNCL	PPM	RP	SOLAR	THMUI	UMS
ALUCON	BGT	BTNC	CRANE	GTB	KCM	MCS	NPK	PRAKIT	RPH	SPG	TIW	VCOM
AMC	BH	CAZ	CSR	HTECH	KKC	MDX	NUSA	PRECHA	RSP	SQ	TNH	VRANDA
APP	BIG	CCP	D	HUMAN	KUMWEL	MJD	OCEAN	PRIME	SF	SSP	TOPP	WIN
ARIN	BKD	CGD	EKH	IHL	KUN	MM	PAF	PROUD	SFLEX	STARK	TPCH	WORK
AS	BLAND	CITY	EP	INOX	KWG	MORE	PF	PTL	SGP	STC	TPIPP	WPH

ช่วงคะแนน	สัญลักษณ์	ความหมาย
90 - 100		ดีเลิศ
80 - 89		ดีมาก
70 - 79		ดี
60 - 69		ดีพอใช้
50 - 59		ผ่าน
ต่ำกว่า 50	No logo given	N/A

การเปิดเผยผลการสำรวจของสมาคมส่งเสริมสถาบันกรรมการบริษัทไทย (IOD) ในเรื่องการกำกับดูแลกิจการ (Corporate Governance) นี้เป็นการดำเนินการตามนโยบายของสำนักงานคณะกรรมการกำกับหลักทรัพย์และตลาดหลักทรัพย์ โดยการสำรวจของ IOD เป็นการสำรวจและประเมินจากข้อมูลของบริษัทจดทะเบียนในตลาดหลักทรัพย์แห่งประเทศไทยและตลาดหลักทรัพย์เอ็มเอไอ ที่มีการเปิดเผยต่อสาธารณะและเป็นข้อมูลที่ผู้ลงทุนทั่วไปสามารถเข้าถึงได้ ดังนั้นผลสำรวจดังกล่าวจึงเป็นการนำเสนอในมุมมองของบุคคลภายนอกโดยไม่ได้เป็นการประเมินการปฏิบัติและมิได้มีการใช้ข้อมูลภายในในการประเมิน ซึ่งผลการสำรวจดังกล่าว เป็นผลการสำรวจ ณ วันที่ปรากฏในรายงานการกำกับดูแลกิจการบริษัทจดทะเบียนไทยเท่านั้น ดังนั้นผลการสำรวจจึงอาจเปลี่ยนแปลงได้ภายหลังจากวันดังกล่าว ทั้งนี้บริษัทหลักทรัพย์ คิงส์ฟอร์ด จำกัด (มหาชน) มิได้ยืนยันหรือรับรองถึงความถูกต้องของผลการสำรวจดังกล่าวแต่อย่างใด

ข้อมูลในเอกสารฉบับนี้ รวบรวมมาจากแหล่งข้อมูลที่น่าเชื่อถือ อย่างไรก็ตาม บริษัทหลักทรัพย์ คิงส์ฟอร์ด จำกัด(มหาชน)ไม่สามารถที่จะยืนยันหรือรับรองความถูกต้องของข้อมูลเหล่านี้ได้ ไม่ว่าประการใดๆ บทวิเคราะห์ในเอกสารนี้ จัดทำขึ้นโดยอ้างอิงหลักเกณฑ์ทางวิชาการเกี่ยวกับหลักการวิเคราะห์ และมิได้เป็นการชี้แนะ หรือเสนอแนะให้ซื้อหรือขายหลักทรัพย์ใดๆ การตัดสินใจซื้อหรือขายหลักทรัพย์ใดๆ ของผู้อ่าน ไม่ว่าจะเกิดจากการอ่านบทความในเอกสารนี้หรือไม่ก็ตาม ล้วนเป็นผลจากการใช้วิจารณญาณของผู้อ่าน โดยไม่มีส่วนเกี่ยวข้องกับหรือผูกพันใดๆ กับ บริษัทหลักทรัพย์ คิงส์ฟอร์ด จำกัด(มหาชน) ไม่ว่ากรณีใด

Disclaimer



KINGSFORD

Anti-Corruption Progress Indicator 2019

บริษัทจดทะเบียนที่ได้ประกาศเจตนารมณ์เข้าร่วม CAC

7UP	AMATA	BKD	CI	EP	FSMART	JKN	KWG	NOBLE	SAAM	SINGER	SUPER	TRITN	ZIGA
ABICO	AMATAV	BM	COTTO	ERW	GPI	JMART	LDC	NOK	SAPPE	SKR	SYNEX	TTA	
AF	ANAN	BROCK	DDD	ESTAR	ILINK	JMT	MAJOR	PK	SCI	SPALI	THAI	UPF	
ALT	APURE	BUI	EA	ETE	IRC	JSP	META	PLE	SE	SSP	TKS	UV	
AMARIN	B52	CHO	EFORL	EVER	J	JTS	NCL	ROJNA	SHANG	STANLY	TOPP	WIN	

บริษัทจดทะเบียนที่ได้ได้รับการรับรอง CAC

2S	BCP	CIG	EGCO	HTC	KTC	MOONG	PCSGH	PSL	SCC	SPRC	THIP	TRU	WHA
ADVANC	BCPG	CIMBT	FE	ICC	KWC	MPG	PDG	PSTC	SCCC	SRICHA	THRE	TRUE	WHAUP
AI	BGC	CM	FNS	ICHI	L&E	MSC	PDI	PT	SCG	SSF	THREL	TSC	WICE
AIE	BGRIM	CMC	FPI	IFS	LANNA	MTC	PDJ	PTG	SCN	SSSC	TIP	TSTH	WIJK
AIRA	BJCHI	COL	FPT	INET	LHFG	MTI	PE	PTT	SEAOIL	SST	TIPCO	TTCL	XO
AKP	BKI	COM7	FSS	INSURE	LHK	NBC	PG	PTTEP	SE-ED	STA	TISCO	TU	ZEN
AMA	BLA	CPALL	FTE	INTUCH	LPN	NEP	PHOL	PTTGC	SELIC	SUSCO	TKT	TVD	
AMANAH	BPP	CPF	GBX	IRPC	LRH	NINE	PL	PYLON	SENA	SVI	TMB	TVI	
AP	BROOK	CPI	GC	ITEL	M	NKI	PLANB	Q-CON	SGP	SYNTEC	TMD	TVO	
AQUA	BRR	CPN	GCAP	IVL	MAKRO	NMG	PLANET	QH	SIRI	TAE	TMILL	TWPC	
ARROW	BSBM	CSC	GEL	K	MALEE	NNCL	PLAT	QLT	SITHAI	TAKUNI	TMT	U	
ASK	BTS	DCC	GFPT	KASET	MBAX	NSI	PM	QTC	SMIT	TASCO	TNITY	UBIS	
ASP	BWG	DELTA	GGC	KBANK	MBK	NWR	PPP	RATCH	SMK	TBSP	TNL	UEC	
AYUD	CEN	DEMCO	GJS	KBS	MBKET	OCC	PPPM	RML	SMPC	TCAP	TNP	UKEM	
B	CENTEL	DIMET	GPSC	KCAR	MC	OCEAN	PPS	RW	SNC	TCMC	TNR	UOBKH	
BAFS	CFRESH	DRT	GSTEEL	KCE	MCOT	OGC	PREB	S&J	SNP	TFG	TOG	UWC	
BANPU	CGH	DTAC	GUNKUL	KGI	MFC	ORI	PRG	SABINA	SORKON	TFI	TOP	VGI	
BAY	CHEWA	DTC	HANA	KKP	MFEC	PAP	PRINC	SAT	SPACK	TFMAMA	TPA	VIH	
BBL	CHOTI	EASTW	HARN	KSL	MINT	PATO	SC	SPC	THANI	TPCORP	VNT	WNT	
BCH	CHOW	ECL	HMPRO	KTB	MONO	PB	PSH	SCB	SPI	THCOM	TPP	WACOAL	

คำชี้แจง ข้อมูลบริษัทที่เข้าร่วมโครงการแนวร่วมปฏิบัติของภาคเอกชนไทยในการต่อต้านทุจริต (Thai CAC) ของสมาคมส่งเสริมสถาบันกรรมการบริษัทไทย มี 2 กลุ่ม คือ

- ได้ประกาศเจตนารมณ์เข้าร่วม CAC

- ได้รับการรับรอง CAC

การเปิดเผยผลการประเมินดัชนีชี้วัดความคืบหน้าการป้องกันการมีส่วนเกี่ยวข้องกับการทุจริตคอร์รัปชัน (Anti-corruption Progress Indicators) ของบริษัทจดทะเบียนในตลาดหลักทรัพย์แห่งประเทศไทยซึ่งจัดทำโดยสถาบันไทยพัฒน์นี้ เป็นการดำเนินการตามนโยบายและตามแผนพัฒนาความยั่งยืนสำหรับบริษัทจดทะเบียนของสำนักงานคณะกรรมการกำกับหลักทรัพย์และตลาดหลักทรัพย์ โดยผลการประเมินดังกล่าวของสถาบันไทยพัฒน์ อาศัยข้อมูลที่ได้รับจากบริษัทจดทะเบียนตามบริษัทจดทะเบียนได้ระบุในแบบแสดงข้อมูลเพื่อการประเมิน Anti-corruption ซึ่งได้อ้างอิงข้อมูลมาจากแบบแสดงรายการข้อมูลประจำปี (แบบ 56-1) รายงานประจำปี (แบบ 56-2) หรือในบุคคลภายนอก โดยมิได้เป็นการประเมินการปฏิบัติของบริษัทจดทะเบียนในตลาดหลักทรัพย์แห่งประเทศไทย และมีได้ใช้ข้อมูลภายใต้เพื่อการประเมินเนื่องจากการประเมินดังกล่าวเป็นเพียงผลการประเมิน ณ วันที่ปรากฏในผลการประเมินเท่านั้น ดังนั้นผลการประเมินจึงอาจเปลี่ยนแปลงได้ภายหลังวันดังกล่าว หรือเมื่อข้อมูลที่เกี่ยวข้องมีการเปลี่ยนแปลง ทั้งนี้ บริษัทหลักทรัพย์ คิงส์ฟอร์ด จำกัด (มหาชน) มิได้ยืนยัน ตรวจสอบ หรือรับรองความถูกต้องครบถ้วนของผลการประเมินดังกล่าวแต่อย่างใด

ข้อมูลในเอกสารฉบับนี้ รวบรวมมาจากแหล่งข้อมูลที่นำเชื่อถือ อย่างไรก็ตาม บริษัทหลักทรัพย์ คิงส์ฟอร์ด จำกัด (มหาชน) ไม่สามารถที่จะยืนยันหรือรับรองความถูกต้องของข้อมูลเหล่านี้ได้ ไม่ว่าประการใดๆ บทวิเคราะห์ในเอกสารนี้ จัดทำขึ้นโดยอ้างอิงหลักเกณฑ์ทางวิชาการเกี่ยวกับหลักการวิเคราะห์ และมีได้เป็นการชี้แนะ หรือเสนอแนะให้ซื้อหรือขายหลักทรัพย์ใดๆ การตัดสินใจซื้อหรือขายหลักทรัพย์ใดๆ ของผู้อ่าน ไม่ว่าจะเกิดจากการอ่านบทความในเอกสารนี้หรือไม่ก็ตาม ล้วนเป็นผลจากการใช้วิจารณญาณของผู้อ่าน โดยไม่มีส่วนเกี่ยวข้องหรือพันธะผูกพันใดๆ กับ บริษัทหลักทรัพย์ คิงส์ฟอร์ด จำกัด (มหาชน) ไม่ว่ากรณีใด